

LIVING ENVIRONMENT SYSTEMS

Cennik 2015

Seria M / Mr. Slim / Lossnay / Jet Towel / Osuszacze



NASZE ROZWIĄZANIA DLA TWOJEGO KOMFORTU



Cennik 2015

Zamieszczone w niniejszej publikacji opisy, ilustracje, specyfikacje etc. są danymi ogólnymi i nie mogą być traktowane jako oferta handlowa. Mitsubishi Electric zastrzega sobie prawo do wprowadzania zmian cen urządzeń, oferty produktowej, czy danych technicznych. Prezentowane produkty mogą zostać wycofane ze sprzedaży lub zastąpione nowymi.

Kolor obudowy prezentowanych urządzeń może różnić się od stanu rzeczywistego. Przekłamanie kolorystyczne mogą wynikać z techniki druku.

Ceny urządzeń podane zostały w EURO. Do cen należy doliczyć podatek VAT. Niniejszy cennik nie stanowi oferty w rozumieniu przepisów prawa.



Spis treści

| | |
|------------------------------|-----------|
| SERIA M | 04 |
| MR. SLIM | 20 |
| LOSSNAY | 46 |
| JET TOWEL I OSUSZACZE | 50 |



SERIA M

| | |
|---|-----------|
| SERIA M | |
| Przegląd jednostek wewnętrznych | 06 |
| Przegląd jednostek zewnętrznych | 07 |
| Urządzenia Split Inverter | |
| Urządzenia ściennie | 08 |
| Urządzenia przypodłogowe | 12 |
| Urządzenia kasetonowe 1-stronne* | 13 |
| Urządzenia kasetonowe 4-stronne | 13 |
| Urządzenia kanałowe | 14 |
| Urządzenia Multi Split Inverter | |
| Możliwości współpracy jednostek wewnętrznych w systemie Multi Split | 15 |
| Urządzenia Multi Split Inverter dla 2 – 3 urządzeń wewnętrznych | 16 |
| Urządzenia Multi Split Inverter dla 2 – 8 urządzeń wewnętrznych | 17 |
| Rozdzielacze do Multi Split dla MXZ-8B | 17 |
| Akcesoria | 18 |

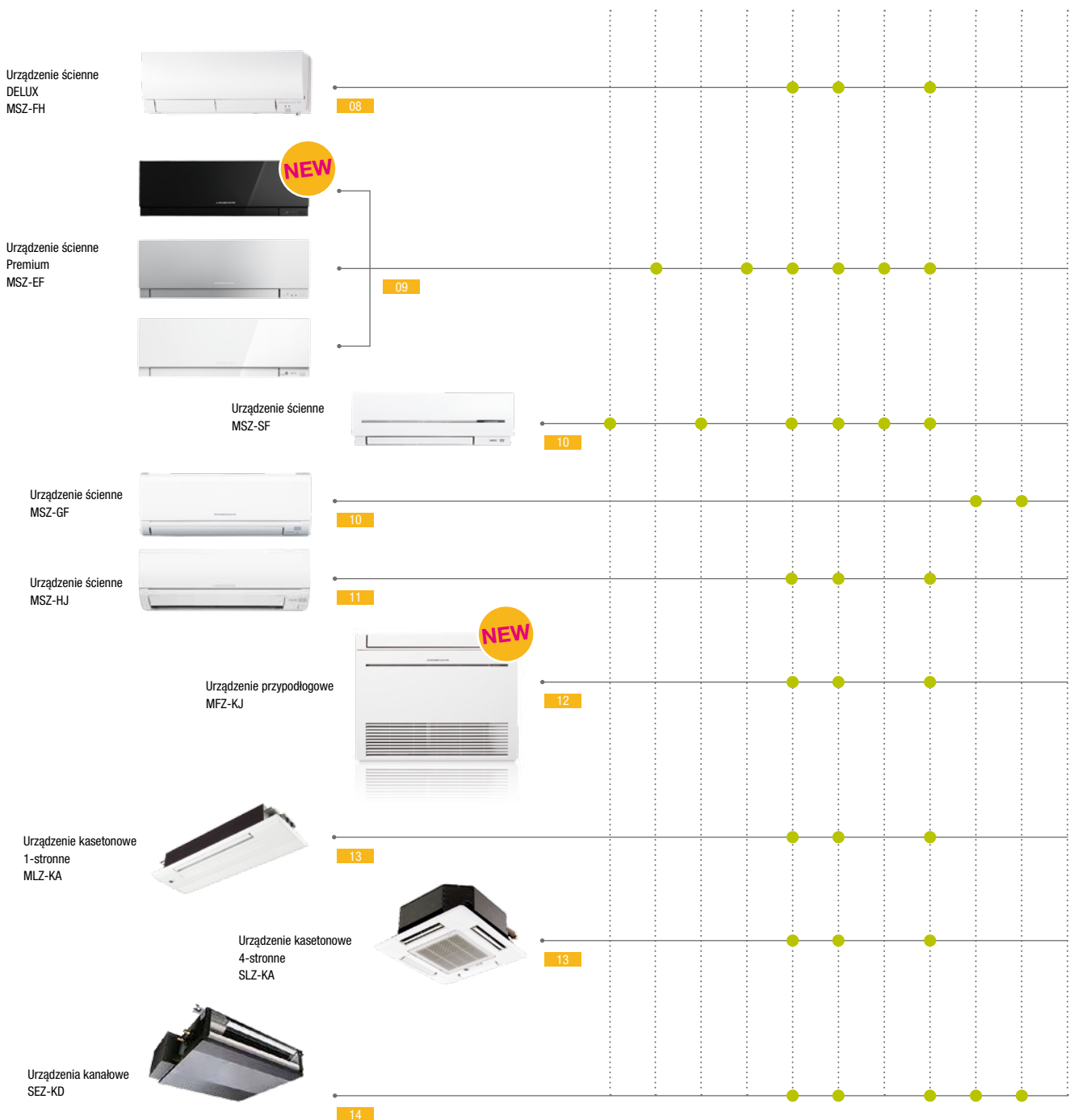
*Multi Split Inverter



Przegląd urządzeń wewnętrznych

- Chłodzenie i grzanie
- Strona

| Indeks wydajności | 15 | 18 | 20 | 22 | 25 | 35 | 42 | 50 | 60 | 71 | 80 |
|---------------------------|-----|-----|-----|-----|-----|-----|-----|-----|-----|-----|-----|
| Wydajność chłodnicza (kW) | 1,5 | 1,8 | 2,3 | 2,2 | 2,5 | 3,5 | 4,2 | 5,0 | 6,0 | 7,1 | 8,0 |
| Wydajność grzewcza (kW) | 1,7 | 2,2 | 2,5 | 3,3 | 3,0 | 4,0 | 5,4 | 5,8 | 7,0 | 8,1 | 9,4 |





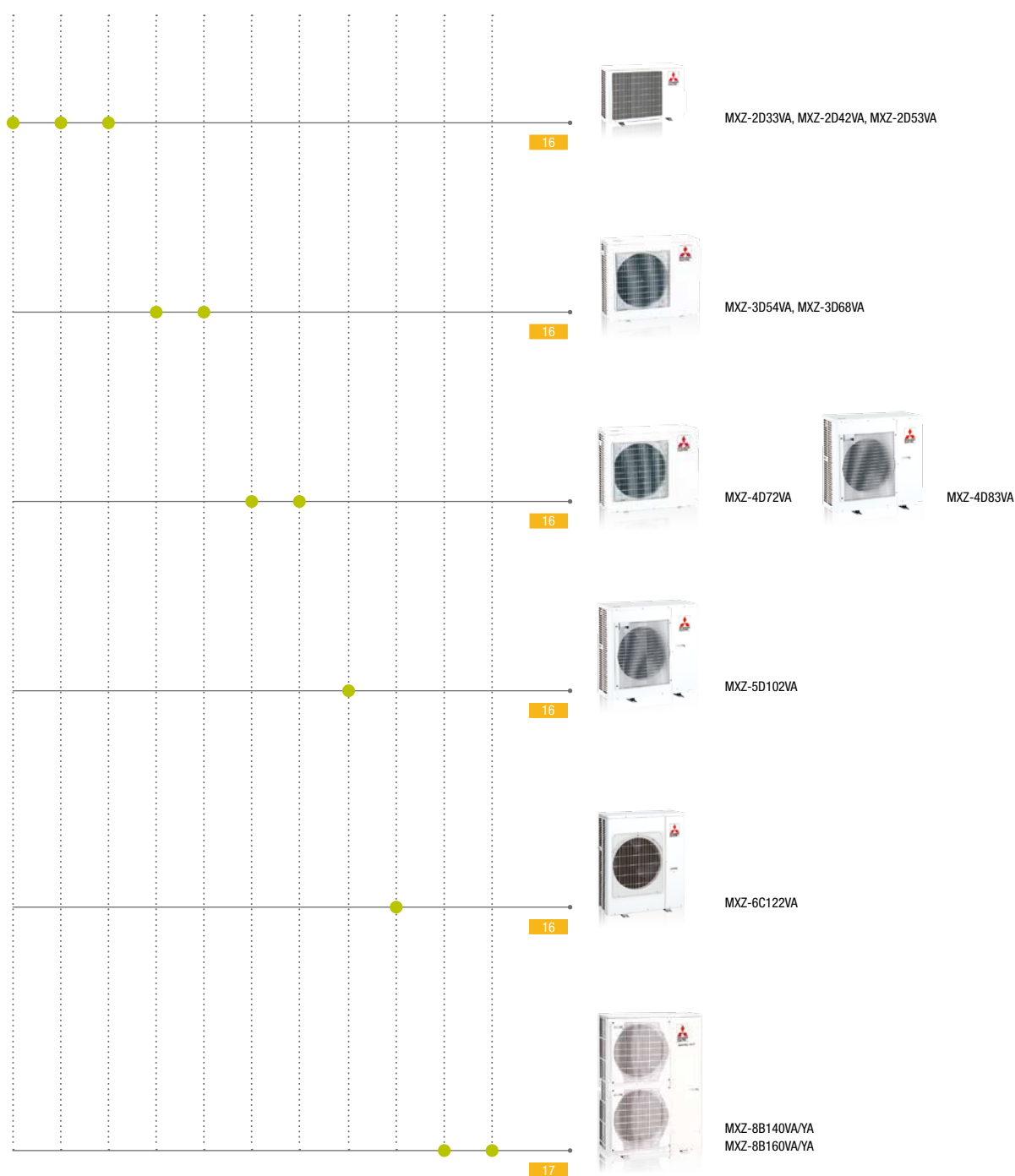
Przeгляд urządzeń zewnętrznych

| | | | | | | | | | | |
|-----|-----|-----|-----|-----|-----|-----|------|------|------|------|
| 2 | 2 | 2 | 3 | 3 | 4 | 4 | 5 | 6 | 8 | 8 |
| 3,3 | 4,2 | 5,3 | 5,4 | 6,8 | 7,2 | 8,3 | 10,2 | 12,2 | 14,0 | 15,5 |
| 4,0 | 4,5 | 6,4 | 7,0 | 8,6 | 8,6 | 9,0 | 10,5 | 14,0 | 16,0 | 18,0 |

Max. liczba jednostek wewnętrznych

Wydajność chłodnicza (kW)

Wydajność grzewcza (kW)





MSZ-FH25-50VE



MUZ-FH25-35VE(HZ)



MUZ-FH50VE(HZ)

Urządzenia ściennie DELUX

Split Inverter / chłodzenie i grzanie

MSZ – Urządzenia ściennie inwerterowe DELUX / chłodzenie i grzanie

MUZ – Urządzenia zewnętrzne / chłodzenie i grzanie

| Jednostka | Model | Cena jednostki netto (Euro) | Wydajność [kW]* chłodzenie / grzanie | Długość instalacji chłodniczej** poziom / pion (m) | Cena zestawu netto (Euro) |
|----------------------|--------------|-----------------------------|---|---|---------------------------|
| Jednostka wewnętrzna | MSZ-FH25VE | 460,- | 2,5 / 3,2 | 20 / 12 | 1.470,- |
| Jednostka zewnętrzna | MUZ-FH25VE | 1.010,- | | | |
| Jednostka wewnętrzna | MSZ-FH35VE | 580,- | 3,5 / 4,0 | 20 / 12 | 1.840,- |
| Jednostka zewnętrzna | MUZ-FH35VE | 1.260,- | | | |
| Jednostka wewnętrzna | MSZ-FH50VE | 890,- | 5,0 / 6,0 | 30 / 15 | 2.380,- |
| Jednostka zewnętrzna | MUZ-FH50VE | 1.490,- | | | |
| Jednostka wewnętrzna | MSZ-FH25VEH | 460,- | 2,5 / 3,2 | 20 / 12 | 1.880,- |
| Jednostka zewnętrzna | MUZ-FH25VEHZ | 1420,- | | | |
| Jednostka wewnętrzna | MSZ-FH35VEH | 580,- | 3,5 / 4,0 | 20 / 12 | 2.210,- |
| Jednostka zewnętrzna | MUZ-FH35VEHZ | 1630,- | | | |
| Jednostka wewnętrzna | MSZ-FH50VEH | 890,- | 5,0 / 6,0 | 30 / 15 | 2.835,- |
| Jednostka zewnętrzna | MUZ-FH50VEHZ | 1945,- | | | |

*Gwarantowany zakres zastosowania °C: MUZ-FH25VE/35VE/50VE chl.: -10 ~ +46, grz.: -15 ~ +24; MUZ-FH25VEHZ/35VEHZ/50VEHZ chl.: -10 ~ +46, grz.: -25 ~ +24

**Dł. instalacji chłodniczej mierzona po rurze cieczowej lub gazowej

Akcesoria

| Model | Opis | Ilość | Cena netto (Euro) |
|--------------|--|-------|-------------------|
| MAC-2330FT-E | enzymatyczny filtr antyalergiczny | 10 | 250,- |
| MAC-3000FT-E | filtr dezodorujący | 10 | 335,- |
| PAR-31MAA | pilot przewodowy, wymagany MAC-397IF-E lub MAC-333IF-E | 1 | 290,- |
| MAC-397IF-E | interfejs do podłączenia PAR-31MAA i zewnętrznego sygnału ON/OFF | 1 | 235,- |
| PAC-YT52CRA | pilot przewodowy, wymagany MAC-397IF-E lub MAC-333IF-E | 1 | 225,- |
| MAC-333IF-E | interfejs wejść/wyjść i M-Net | 1 | 210,- |
| MAC-557IF-E | interfejs WiFi | 1 | 195,- |



MSZ-EF18-50VE2B



MSZ-EF18-50VE2S



MSZ-EF18-50VE2W



MUZ-EF25-42VE

Urządzenia ściennie PREMIUM

Split Inverter / chłodzenie i grzanie

MSZ – Urządzenia ściennie inwerterowe PREMIUM / chłodzenie i grzanie - W - biały; B - czarny;
MUZ – Urządzenia zewnętrzne / chłodzenie i grzanie

| Jednostka | Model | Cena jednostki netto (Euro) | Wydajność [kW]* chłodzenie / grzanie | Długość instalacji chłodniczej** poziom / pion (m) | Cena zestawu netto (Euro) |
|----------------------|-----------------|-----------------------------|---|---|---------------------------|
| Jednostka wewnętrzna | MSZ-EF18VE2 W/B | 395,- | 1,8 / 3,3 | | |
| Jednostka zewnętrzna | Multi Split MXZ | | | | |
| Jednostka wewnętrzna | MSZ-EF22VE2 W/B | 430,- | 2,2 / 3,3 | | |
| Jednostka zewnętrzna | Multi Split MXZ | | | | |
| Jednostka wewnętrzna | MSZ-EF25VE2 W/B | 435,- | 2,5 / 3,2 | 20 / 12 | 1.440,- |
| Jednostka zewnętrzna | MUZ-EF25VE | 1.005,- | | | |
| Jednostka wewnętrzna | MSZ-EF35VE2 W/B | 555,- | 3,5 / 4,0 | 20 / 12 | 1.755,- |
| Jednostka zewnętrzna | MUZ-EF35VE | 1.200,- | | | |
| Jednostka wewnętrzna | MSZ-EF42VE2 W/B | 695,- | 4,2 / 5,4 | 20 / 12 | 2.025,- |
| Jednostka zewnętrzna | MUZ-EF42VE | 1.330,- | | | |
| Jednostka wewnętrzna | MSZ-EF50VE2 W/B | 835,- | 5,0 / 5,8 | 30 / 15 | 2.260,- |
| Jednostka zewnętrzna | MUZ-EF50VE | 1.425,- | | | |

*Gwarantowany zakres zastosowania °C: chl.: -10 ~ +46, grz.: -15 ~ +24

**Dł. instalacji chłodniczej mierzona po rurze cieczowej lub gazowej

MSZ – Urządzenia ściennie inwerterowe PREMIUM / chłodzenie i grzanie - S - srebrny
MUZ – Urządzenia zewnętrzne / chłodzenie i grzanie

| Jednostka | Model | Cena jednostki netto (Euro) | Wydajność [kW]* chłodzenie / grzanie | Długość instalacji chłodniczej** poziom / pion (m) | Cena zestawu netto (Euro) |
|----------------------|-----------------|-----------------------------|---|---|---------------------------|
| Jednostka wewnętrzna | MSZ-EF18VE2 S | 430,- | 1,8 / 3,3 | | |
| Jednostka zewnętrzna | Multi Split MXZ | | | | |
| Jednostka wewnętrzna | MSZ-EF22VE2 S | 440,- | 2,2 / 3,3 | | |
| Jednostka zewnętrzna | Multi Split MXZ | | | | |
| Jednostka wewnętrzna | MSZ-EF25VE2 S | 465,- | 2,5 / 3,2 | 20 / 12 | 1.470,- |
| Jednostka zewnętrzna | MUZ-EF25VE | 1.005,- | | | |
| Jednostka wewnętrzna | MSZ-EF35VE2 S | 540,- | 3,5 / 4,0 | 20 / 12 | 1.740,- |
| Jednostka zewnętrzna | MUZ-EF35VE | 1.200,- | | | |
| Jednostka wewnętrzna | MSZ-EF42VE2 S | 685,- | 4,2 / 5,4 | 20 / 12 | 2.015,- |
| Jednostka zewnętrzna | MUZ-EF42VE | 1.330,- | | | |
| Jednostka wewnętrzna | MSZ-EF50VE2 S | 820,- | 5,0 / 5,8 | 30 / 15 | 2.245,- |
| Jednostka zewnętrzna | MUZ-EF50VE | 1.425,- | | | |

*Gwarantowany zakres zastosowania °C: chl.: -10 ~ +46, grz.: -15 ~ +24

**Dł. instalacji chłodniczej mierzona po rurze cieczowej lub gazowej

Akcesoria

| Model | Opis | Ilość | Cena netto (Euro) |
|--------------|--|-------|-------------------|
| MAC-2330FT-E | enzymatyczny filtr antyalergiczny | 10 | 250,- |
| PAR-31MAA | pilot przewodowy, wymagany MAC-397IF-E lub MAC-333IF-E | 1 | 290,- |
| MAC-397IF-E | interfejs do podłączenia PAR-31MAA i zewnętrznego sygnału ON/OFF | 1 | 235,- |
| PAC-YT52CRA | pilot przewodowy, wymagany MAC-397IF-E lub MAC-333IF-E | 1 | 225,- |
| MAC-333IF-E | interfejs wejść/wyjść i M-Net | 1 | 210,- |
| MAC-557IF-E | interfejs WIFI | 1 | 195,- |



Urządzenia ściennie KOMPAKT

Split Inverter / chłodzenie i grzanie

MSZ – Urządzenia ściennie inwerterowe KOMPAKT / chłodzenie i grzanie

MUZ – Urządzenia zewnętrzne / chłodzenie i grzanie

| Jednostka | Model | Cena jednostki netto (Euro) | Wydajność [kW]* chłodzenie / grzanie | Długość instalacji chłodniczej** poziom / pion (m) | Cena zestawu netto (Euro) |
|----------------------|-----------------|-----------------------------|---|---|---------------------------|
| Jednostka wewnętrzna | MSZ-SF15VA | 320,- | 1,5 / 1,7 | | |
| Jednostka zewnętrzna | Multi Split MXZ | | | | |
| Jednostka wewnętrzna | MSZ-SF20VA | 340,- | 2,0 / 2,2 | | |
| Jednostka zewnętrzna | Multi Split MXZ | | | | |
| Jednostka wewnętrzna | MSZ-SF25VE | 360,- | 2,5 / 3,2 | 20 / 12 | 1.130,- |
| Jednostka zewnętrzna | MUZ-SF25VE | 770,- | | | |
| Jednostka wewnętrzna | MSZ-SF35VE | 435,- | 3,5 / 4,0 | 20 / 12 | 1.385,- |
| Jednostka zewnętrzna | MUZ-SF35VE | 950,- | | | |
| Jednostka wewnętrzna | MSZ-SF42VE | 620,- | 4,2 / 5,4 | 20 / 12 | 1.685,- |
| Jednostka zewnętrzna | MUZ-SF42VE | 1.065,- | | | |
| Jednostka wewnętrzna | MSZ-SF50VE | 660,- | 5,0 / 5,8 | 30 / 15 | 1.795,- |
| Jednostka zewnętrzna | MUZ-SF50VE | 1.135,- | | | |

*Gwarantowany zakres zastosowania °C: chl.: -10 ~ +46, grz.: -15 ~ +24

**Dł. instalacji chłodniczej mierzona po rurze ciepczowej lub gazowej

Akcesoria

| Model | Opis | Ilość | Cena netto (Euro) |
|----------------------------------|--|-------|-------------------|
| MAC-2320FT-E (dla indeksu 25-50) | enzymatyczny filtr antyalergiczny | 10 | 290,- |
| PAR-31MAA | pilot przewodowy, wymagany MAC-397IF-E lub MAC-333IF-E | 1 | 290,- |
| MAC-397IF-E | interfejs do podłączenia PAR-31MAA i zewnętrznego sygnału ON/OFF | 1 | 235,- |
| PAC-YT52CRA | pilot przewodowy, wymagany MAC-397IF-E lub MAC-333IF-E | 1 | 225,- |
| MAC-333IF-E | interfejs wejść/wyjść i M-Net | 1 | 210,- |
| MAC-557IF-E | interfejs WiFi | 1 | 195,- |

Urządzenia ściennie STANDARD

Split Inverter / chłodzenie i grzanie

MSZ – Urządzenia ściennie inwerterowe STANDARD / chłodzenie i grzanie

MUZ – Urządzenia zewnętrzne / chłodzenie i grzanie

| Jednostka | Model | Cena jednostki netto (Euro) | Wydajność [kW]* chłodzenie / grzanie | Długość instalacji chłodniczej** poziom / pion (m) | Cena zestawu netto (Euro) |
|----------------------|------------|-----------------------------|---|---|---------------------------|
| Jednostka wewnętrzna | MSZ-GF60VE | 715,- | 6,0 / 6,8 | 30 / 15 | 2.035,- |
| Jednostka zewnętrzna | MUZ-GF60VE | 1.320,- | | | |
| Jednostka wewnętrzna | MSZ-GF71VE | 925,- | 7,1 / 8,1 | 30 / 15 | 2.515,- |
| Jednostka zewnętrzna | MUZ-GF71VE | 1.590,- | | | |

*Gwarantowany zakres zastosowania °C: chl.: -10 ~ +46, grz.: -15 ~ +24

**Dł. instalacji chłodniczej mierzona po rurze ciepczowej lub gazowej

Akcesoria

| Model | Opis | Ilość | Cena netto (Euro) |
|--------------|--|-------|-------------------|
| MAC-2310FT-E | enzymatyczny filtr antyalergiczny | 10 | 450,- |
| PAR-31MAA | pilot przewodowy, wymagany MAC-397IF-E lub MAC-333IF-E | 1 | 290,- |
| MAC-397IF-E | interfejs do podłączenia PAR-31MAA i zewnętrznego sygnału ON/OFF | 1 | 235,- |
| PAC-YT52CRA | pilot przewodowy, wymagany MAC-397IF-E lub MAC-333IF-E | 1 | 225,- |
| MAC-333IF-E | interfejs wejść/wyjść i M-Net | 1 | 210,- |
| MAC-557IF-E | interfejs WiFi | 1 | 195,- |



MSZ-HJ35VA



MUZ-HJ25/35/50VA

Urządzenia ściennie

Split Inverter / chłodzenie i grzanie

MSZ – Urządzenia ściennie inwerterowe / chłodzenie i grzanie

MUZ – Urządzenia zewnętrzne / chłodzenie i grzanie

| Jednostka | Model | Cena jednostki netto (Euro) | Wydajność [kW]* chłodzenie / grzanie | Długość instalacji chłodniczej** poziom / pion (m) | Cena zestawu netto (Euro) |
|----------------------|------------|-----------------------------|---|---|---------------------------|
| Jednostka wewnętrzna | MSZ-HJ25VA | 220,- | 2,5 / 3,15 | | 740,- |
| Jednostka zewnętrzna | MUZ-HJ25VA | 520,- | | | |
| Jednostka wewnętrzna | MSZ-HJ35VA | 285,- | 3,15 / 3,6 | | 920,- |
| Jednostka zewnętrzna | MUZ-HJ35VA | 635,- | | | |
| Jednostka wewnętrzna | MSZ-HJ50VA | 375,- | 5,0 / 5,4 | | 1.250,- |
| Jednostka zewnętrzna | MUZ-HJ50VA | 875,- | | | |

*Gwarantowany zakres zastosowania °C: chl.: -10 ~ +46, grz.: -15 ~ +24

**Dł. instalacji chłodniczej mierzona po rurze cieczowej lub gazowej



MFZ-KJ25-50VE



MUFZ-KJ25/35VE



MUFZ-KJ50VE

Urządzenia przypodłogowe

Split Inverter / chłodzenie i grzanie

MFZ – Urządzenia przypodłogowe inwerterowe / chłodzenie i grzanie

MUFZ – Urządzenia zewnętrzne / chłodzenie i grzanie

| Jednostka | Model | Cena jednostki netto (Euro) | Wydajność [kW]* chłodzenie / grzanie | Długość instalacji chłodniczej** poziom / pion (m) | Cena zestawu netto (Euro) |
|----------------------|-------------|-----------------------------|---|---|---------------------------|
| Jednostka wewnętrzna | MFZ-KJ25VE | 1.360,- | 2,5 / 3,4 | 20 / 12 | 2.395,- |
| Jednostka zewnętrzna | MUFZ-KJ25VE | 1.035,- | | | |
| Jednostka wewnętrzna | MFZ-KJ35VE | 1.475,- | 3,5 / 4,3 | 20 / 12 | 2.620,- |
| Jednostka zewnętrzna | MUFZ-KJ35VE | 1.145,- | | | |
| Jednostka wewnętrzna | MFZ-KJ50VE | 1.685,- | 5,0 / 6,0 | 30 / 15 | 3.115,- |
| Jednostka zewnętrzna | MUFZ-KJ50VE | 1.430,- | | | |

*Gwarantowany zakres zastosowania °C: chl.: -10 ~ +46, grz.: -15 ~ +24

**Dł. instalacji chłodniczej mierzona po rurze cieczowej lub gazowej

Akcesoria

| Model | Opis | Ilość | Cena netto (Euro) |
|-------------|--|-------|-------------------|
| MAC-408FT-E | enzymatyczny filtr antyalergiczny | 10 | 290,- |
| PAR-31MAA | pilot przewodowy, wymaga MAC-397IF-E lub MAC-333IF-E | 1 | 290,- |
| PAC-YT52CRA | pilot przewodowy, wymaga MAC-397IF-E lub MAC-333IF-E | 1 | 225,- |
| MAC-397IF-E | interfejs do podłączenia PAR-31MAA i zewnętrznego sygnału ON/OFF | 1 | 235,- |
| MAC-333IF-E | interfejs wejść/wyjść i M-Net | 1 | 210,- |
| MAC-557IF-E | interfejs WiFi | 1 | 195,- |

MFZ – Urządzenia przypodłogowe inwerterowe / chłodzenie i grzanie

MUFZ – Urządzenia zewnętrzne / chłodzenie i grzanie

| Jednostka | Model | Cena jednostki netto (Euro) | Wydajność [kW]* chłodzenie / grzanie | Długość instalacji chłodniczej** poziom / pion (m) | Cena zestawu netto (Euro) |
|----------------------|---------------|-----------------------------|---|---|---------------------------|
| Jednostka wewnętrzna | MFZ-KJ25VE | 1.360,- | 2,5 / 3,4 | 20 / 12 | 2.610,- |
| Jednostka zewnętrzna | MUFZ-KJ25VEHZ | 1.250,- | | | |
| Jednostka wewnętrzna | MFZ-KJ35VE | 1.475,- | 3,5 / 4,3 | 20 / 12 | 2.835,- |
| Jednostka zewnętrzna | MUFZ-KJ35VEHZ | 1.360,- | | | |
| Jednostka wewnętrzna | MFZ-KJ50VE | 1.685,- | 5,0 / 6,0 | 30 / 15 | 3.540,- |
| Jednostka zewnętrzna | MUFZ-KJ50VEHZ | 1.855,- | | | |

*Gwarantowany zakres zastosowania °C: chl.: -10 ~ +46, grz.: -25 ~ +24

**Dł. instalacji chłodniczej mierzona po rurze cieczowej lub gazowej

Akcesoria

| Model | Opis | Ilość | Cena netto (Euro) |
|-------------|--|-------|-------------------|
| MAC-408FT-E | enzymatyczny filtr antyalergiczny | 10 | 290,- |
| PAR-31MAA | pilot przewodowy, wymaga MAC-333IF-E | 1 | 290,- |
| PAC-YT52CRA | pilot przewodowy, wymaga MAC-333IF-E | 1 | 225,- |
| MAC-397IF-E | interfejs do podłączenia PAR-31MAA i zewnętrznego sygnału ON/OFF | 1 | 235,- |
| MAC-333IF-E | interfejs wejść/wyjść i M-Net | 1 | 210,- |
| MAC-557IF-E | interfejs WiFi | 1 | 195,- |



MLZ-KA25-50VA

SLZ-KA25-50VAL

Urządzenia kasetonowe 1-stronne

Multi Split Inverter / chłodzenie i grzanie

MLZ – Urządzenia kasetonowe inwerterowe / chłodzenie i grzanie do współpracy z jednostkami zewnętrznymi MXZ

| Jednostka | Model | Cena jednostki netto (Euro) | Wydajność [kW]* chłodzenie / grzanie | Cena zestawu netto (Euro) |
|----------------------|--------------------------------|-----------------------------|---|---------------------------|
| Jednostka wewnętrzna | MLZ-KA25VA | 715,- | 2,5 / 3,3 | 975,- |
| Maskownica | MLP-440W + pilot bezprzewodowy | 260,- | | |
| Jednostka wewnętrzna | MLZ-KA35VA | 850,- | 3,5 / 4,0 | 1.110,- |
| Maskownica | MLP-440W + pilot bezprzewodowy | 260,- | | |
| Jednostka wewnętrzna | MLZ-KA50VA | 1.025,- | 5,0 / 6,0 | 1.285,- |
| Maskownica | MLP-440W + pilot bezprzewodowy | 260,- | | |

*Gwarantowany zakres zastosowania °C: chl.: -10 ~ +46, grz.: -15 ~ +24

Akcesoria

| Model | Opis | Ilość | Cena netto (Euro) |
|--------------|--|-------|-------------------|
| MAC-171FT-E | enzymatyczny filtr antyalergiczny | 5 | 80,- |
| MAC-3004CF-E | filtr katechinowy | 5 | 65,- |
| PAR-31MAA | pilot przewodowy, wymagany MAC-397IF-E lub MAC-333IF-E | 1 | 290,- |
| MAC-397IF-E | interfejs do podłączenia PAR-31MAA i zewnętrznego sygnału ON/OFF | 1 | 235,- |
| PAC-YT52CRA | pilot przewodowy, wymagany MAC-397IF-E lub MAC-333IF-E | 1 | 225,- |
| MAC-333IF-E | interfejs wejść/wyjść i M-Net | 1 | 210,- |
| MAC-557IF-E | interfejs WiFi | 1 | 195,- |

Urządzenia kasetonowe 4-stronne

Split Inverter / eurorozmiar/ chłodzenie i grzanie

SLZ – Urządzenia kasetonowe inwerterowe / chłodzenie i grzanie SUZ - Urządzenia zewnętrzne / chłodzenie i grzanie

| Jednostka | Model | Cena jednostki netto (Euro) | Wydajność [kW]* chłodzenie / grzanie | Długość instalacji chłodniczej** poziom / pion (m) | Cena zestawu netto (Euro) |
|----------------------------------|-------------|-----------------------------|---|---|---------------------------|
| Jednostka wewnętrzna | SLZ-KA25VAL | 640,- | 2,6 / 3,2 | 20 / 12 | 2.010,- |
| Maskownica + pilot bezprzewodowy | SLP-2ALW | 305,- | | | |
| Jednostka zewnętrzna | SUZ-KA25VA | 1.065,- | | | |
| Jednostka wewnętrzna | SLZ-KA35VAL | 745,- | 3,5 / 4,0 | 20 / 12 | 2.185,- |
| Maskownica + pilot bezprzewodowy | SLP-2ALW | 305,- | | | |
| Jednostka zewnętrzna | SUZ-KA35VA | 1.135,- | | | |
| Jednostka wewnętrzna | SLZ-KA50VAL | 860,- | 4,6 / 5,0 | 30 / 30 | 2.665,- |
| Maskownica + pilot bezprzewodowy | SLP-2ALW | 305,- | | | |
| Jednostka zewnętrzna | SUZ-KA50VA | 1.500,- | | | |

*Gwarantowany zakres zastosowania °C: SUZ-KA25VA/35VA chl.: -10 ~ +46, grz.: -10 ~ +24; SUZ-KA50VA chl.: -15 ~ +46, grz.: -10 ~ +24

**Dł. instalacji chłodniczej mierzona po rurze cieczowej lub gazowej

Akcesoria

| Model | Opis | Ilość | Cena netto (Euro) |
|--------------|--|-------|-------------------|
| MAC-171FT-E | enzymatyczny filtr antyalergiczny | 5 | 80,- |
| MAC-3004CF-E | filtr katechinowy | 5 | 65,- |
| PAR-31MAA | pilot przewodowy, wymagany MAC-333IF | 1 | 290,- |
| MAC-397IF-E | interfejs do podłączenia PAR-31MAA i zewnętrznego sygnału ON/OFF | 1 | 235,- |
| PAC-YT52CRA | pilot przewodowy, wymagany MAC-333IF | 1 | 225,- |
| MAC-333IF-E | interfejs wejść/wyjść i M-Net | 1 | 210,- |
| MAC-557IF-E | interfejs WiFi | 1 | 195,- |



SEZ-KD25-71VAQ



SUZ-KA25-35VA



SUZ-KA50-71VA

Urządzenia kanałowe

Split Inverter / chłodzenie i grzanie

SEZ – Urządzenia kanałowe inwerterowe / chłodzenie i grzanie / bez pilota zdalnego sterowania w zestawie
SUZ – Urządzenia zewnętrzne / chłodzenie i grzanie

| Jednostka | Model | Cena jednostki netto (Euro) | Wydajność [kW]* chłodzenie / grzanie | Długość instalacji chłodniczej** poziom / pion (m) | Cena zestawu netto (Euro) |
|----------------------|-------------|-----------------------------|---|---|---------------------------|
| Jednostka wewnętrzna | SEZ-KD25VAQ | 510,- | 2,5 / 2,9 | 20 / 12 | 1.575,- |
| Jednostka zewnętrzna | SUZ-KA25VA | 1.065,- | | | |
| Jednostka wewnętrzna | SEZ-KD35VAQ | 660,- | 3,5 / 4,2 | 20 / 12 | 1.795,- |
| Jednostka zewnętrzna | SUZ-KA35VA | 1.135,- | | | |
| Jednostka wewnętrzna | SEZ-KD50VAQ | 735,- | 5,1 / 6,4 | 30 / 30 | 2.235,- |
| Jednostka zewnętrzna | SUZ-KA50VA | 1.500,- | | | |
| Jednostka wewnętrzna | SEZ-KD60VAQ | 850,- | 5,6 / 7,4 | 30 / 30 | 2.380,- |
| Jednostka zewnętrzna | SUZ-KA60VA | 1.530,- | | | |
| Jednostka wewnętrzna | SEZ-KD71VAQ | 940,- | 7,1 / 8,1 | 30 / 30 | 2.660,- |
| Jednostka zewnętrzna | SUZ-KA71VA | 1.720,- | | | |

*Gwarantowany zakres zastosowania °C: SUZ-KA25VA / 35VA chl.: -10 ~ +46, grz.: -10 ~ +24; SUZ-KA50VA/60VA/71VA chl.: -15 ~ +46, grz.: -10 ~ +24

**Dł. instalacji chłodniczej mierzona po rurze cieczowej lub gazowej

Akcesoria

| Model | Opis | Ilość | Cena netto (Euro) |
|--------------|--|-------|-------------------|
| PAC-YT52CRA | pilot przewodowy | 1 | 225,- |
| PAR-31MAA | pilot przewodowy | 1 | 290,- |
| PAR-SA9CA-E | odbiornik sygnału pilota bezprzewodowego | 1 | 195,- |
| PAR-SL97A-E | pilot bezprzewodowy | 1 | 345,- |
| MAC-3971F-E | interfejs do podłączenia PAR-31MAA i zewnętrznego sygnału ON/OFF | 1 | 235,- |
| PAC-KE07DM-E | pompka skroplin | 1 | 300,- |
| PAC-SE55RA-E | adapter zdalnego włącz/wyłącz; sygnał progowy | 1 | 45,- |
| PAC-SA88HA-E | adapter zdalnego monitorowania pracy | 1 | 60,- |
| PAC-SE41TS-E | dotatkowy czujnik temperatury pomieszczenia | 1 | 65,- |
| MAC-5571F-E | interfejs WiFi | 1 | 195,- |

Możliwości współpracy jednostek wewnętrznych w systemie Multi Split

| Urządzenie zewnętrzne | Moc chłodnicza /zasilanie | Urządzenia ściienne | Urządzenia przypodłogowe | Urządzenia kasetonowe | Urządzenia kanałowe | Urządzenia podstropowe |
|-----------------------------------|---------------------------|--|--------------------------|--|-----------------------|------------------------|
| do 8 urządzeń wewnętrznych | | | | | | |
| MXZ-8B160VA | 15,5 kW, 1 faza | MSZ-SF15/20/25/35/42/50 | MFZ-KJ25/35/50 | MLZ-KA25/35/50 | SEZ-KD25/35/50/60/71 | – |
| MXZ-8B160YA | 15,5 kW, 3 fazy | MSZ-FH25/35/50 MSZ-GF60/71 MSZ-EF18/22/25/35/42/50 | | SLZ-KA25/35/50 PLA-(Z)RP35/50/60/71 | | |
| do 8 urządzeń wewnętrznych | | | | | | |
| MXZ-8B140VA | 14,0 kW, 1 faza | MSZ-SF15/20/25/35/42/50 | MFZ-KJ25/35/50 | MLZ-KA25/35/50 | SEZ-KD25/35/50/60/71 | – |
| MXZ-8B140YA | 14,0 kW, 3 fazy | MSZ-FH25/35/50 MSZ-GF60/71 MSZ-EF18/22/25/35/42/50 | | SLZ-KA25/35/50 PLA-(Z)RP35/50/60/71 | | |
| do 6 urządzeń wewnętrznych | | | | | | |
| MXZ-6C122VA | 12,2 kW, 1 faza | MSZ-SF15/20/25/35/42/50 | MFZ-KJ25/35/50 | MLZ-KA25/35/50 | SEZ-KD25/35/50/60/71 | PCA-RP50/60/71KA |
| | | MSZ-FH25/35/50 MSZ-GF60/71 MSZ-EF18/22/25/35/42/50 | | SLZ-KA25/35/50 PLA-(Z)RP50/60/71 | | |
| do 5 urządzeń wewnętrznych | | | | | | |
| MXZ-5D102VA | 10,2 kW, 1 faza | MSZ-SF15/20/25/35/42/50 | MFZ-KJ25/35/50 | MLZ-KA25/35/50 | SEZ-KD25/35/50/60/71 | PCA-RP50/60/71KA |
| | | MSZ-FH25/35/50 MSZ-GF60/71 MSZ-EF18/22/25/35/42/50 | | SLZ-KA25/35/50 PLA-(Z)RP50/60/71 | | |
| do 4 urządzeń wewnętrznych | | | | | | |
| MXZ-4D83VA | 8,3 kW, 1 faza | MSZ-SF15/20/25/35/42/50 | MFZ-KJ25/35/50 | MLZ-KA25/35/50 | SEZ-KD25*/35/50/60/71 | PCA-RP50/60/71KA |
| | | MSZ-FH25/35/50 MSZ-GF60/71 MSZ-EF18/22/25/35/42/50 | | SLZ-KA25/35/50 PLA-(Z)RP50/60/71 | | |
| do 4 urządzeń wewnętrznych | | | | | | |
| MXZ-4D72VA | 7,2 kW, 1 faza | MSZ-SF15/20/25/35/42/50 | MFZ-KJ25/35/50 | MLZ-KA25/35/50 | SEZ-KD25/35/50/60 | PCA-RP50/60KA |
| | | MSZ-FH25/35/50 MSZ-GF60 MSZ-EF18/22/25/35/42/50 | | SLZ-KA25/35/50 PLA-(Z)RP50/60 | | |
| do 3 urządzeń wewnętrznych | | | | | | |
| MXZ-3D68VA | 6,8 kW, 1 faza | MSZ-SF15/20/25/35/42/50 | MFZ-KJ25/35/50 | MLZ-KA25/35/50 | SEZ-KD25*/35/50/60 | PCA-RP50/60KA |
| | | MSZ-FH25/35/50 MSZ-GF60 MSZ-EF18/22/25/35/42/50 | | SLZ-KA25/35/50 PLA-(Z)RP50/60 | | |
| do 3 urządzeń wewnętrznych | | | | | | |
| MXZ-3D54VA | 5,4 kW, 1 faza | MSZ-SF15/20/25/35/42/50 | MFZ-KJ25/35/50 | MLZ-KA25/35/50 | SEZ-KD25/35/50 | PCA-RP50KA |
| | | MSZ-FH25/35/50 MSZ-EF18/22/25/35/42/50 | | SLZ-KA25/35/50 PLA-(Z)RP50 | | |
| do 2 urządzeń wewnętrznych | | | | | | |
| MXZ-2D53VA | 5,3 kW, 1 faza | MSZ-SF15/20/25/35/42/50 | MFZ-KJ25/35 | MLZ-KA25/35 | SEZ-KD25/35 | – |
| | | MSZ-FH25/35 MSZ-EF18/22/25/35/42 | | SLZ-KA25/35 | | |
| do 2 urządzeń wewnętrznych | | | | | | |
| MXZ-2D42VA | 4,2 kW, 1 faza | MSZ-SF15/20/25/35 | MFZ-KJ25/35 | MLZ-KA25/35 | SEZ-KD25*/35 | – |
| | | MSZ-FH25/35 MSZ-EF18/22/25/35 | | SLZ-KA25/35 | | |
| do 2 urządzeń wewnętrznych | | | | | | |
| MXZ-2D33VA | 3,3 kW, 1 faza | MSZ-SF15/20/25 | MFZ-KJ25** | MLZ-KA25 | SEZ-KD25 | – |
| | | MSZ-FH25 MSZ-EF18/22/25 | | SLZ-KA25 | | |

* Jednostka wewnętrzna SEZ KD25VA nie może być stosowana pojedynczo. Brak możliwości stosowania układu 1:1.

** Do jednostki zewnętrznej MXZ-2D33VA-E2 można podłączyć max. jedną jednostkę wewnętrzną MFZ-KJ25VE-E2.



MXZ-6C122VA-E2



MXZ-4D72VA-E2



MXZ-4D83VA-5D102VA-E2



MXZ-3D54/68VA-E2



MXZ-2D30-53VA-E2

Multi Split Inverter

dla 2 – 3 urządzeń wewnętrznych / chłodzenie i grzanie

MXZ – Urządzenia zewnętrzne Multi Split / chłodzenie i grzanie

| Model | Wydajność [kW]* chłodzenie / grzanie | Długość instalacji chłodniczej** (m) | Przewyższenie (m) | Cena netto (Euro) |
|---------------|---|---|-------------------|----------------------|
| MXZ-2D33VA-E2 | 3,3 / 4,0 | 20 | 10 | 1.590,- |
| MXZ-2D42VA-E2 | 4,2 / 4,5 | 30 | 15 | 1.830,- |
| MXZ-2D53VA-E2 | 5,3 / 6,4 | 30 | 15 | 2.060,- |
| MXZ-3D54VA-E2 | 5,4 / 7,0 | 50 | 15 | 2.330,- |
| MXZ-3D68VA-E2 | 6,8 / 8,6 | 50 | 15 | 2.910,- |

*Gwarantowany zakres zastosowania °C: chl.: -10 ~ +46, grz.: -15 ~ +24

**Dł. instalacji chłodniczej mierzona po rurze cieczowej lub gazowej

Multi Split Inverter

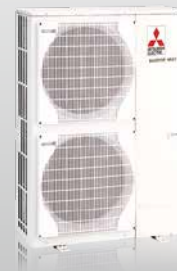
dla 2 – 6 urządzeń wewnętrznych / chłodzenie i grzanie

MXZ – Urządzenia zewnętrzne Multi Split / chłodzenie i grzanie

| Model | Wydajność [kW]* chłodzenie / grzanie | Długość instalacji chłodniczej** (m) | Przewyższenie (m) | Cena netto (Euro) |
|----------------|---|---|-------------------|----------------------|
| MXZ-4D72VA-E2 | 7,2 / 8,6 | 60 | 15 | 3.615,- |
| MXZ-4D83VA-E2 | 8,3 / 9,0 | 70 | 15 | 3.850,- |
| MXZ-5D102VA-E2 | 10,2 / 10,5 | 80 | 15 | 4.810,- |
| MXZ-6C122VA-E2 | 12,2 / 14,0 | 80 | 15 | 5.935,- |

*Gwarantowany zakres zastosowania °C: chl.: -10 ~ +46, grz.: -15 ~ +24

**Dł. instalacji chłodniczej mierzona po rurze cieczowej lub gazowej



MXZ-8B140/160VA/YA

Multi Split Inverter

dla 2 – 8 urządzeń wewnętrznych / chłodzenie i grzanie

MXZ – Urządzenia zewnętrzne Multi Split / chłodzenie i grzanie

| Model | Wydajność [kW]* chłodzenie / grzanie | Długość instalacji chłodniczej** (m) | Przewyższenie (m) | Cena netto (Euro) |
|-------------|---|---|-------------------|----------------------|
| MXZ-8B140VA | 14,0 / 16,0 | 115 | 15 | 6.450,- |
| MXZ-8B140YA | 14,0 / 16,0 | 115 | 15 | 6.450,- |
| MXZ-8B160VA | 15,5 / 18,0 | 115 | 15 | 7.500,- |
| MXZ-8B160YA | 15,5 / 18,0 | 115 | 15 | 7.500,- |

*Gwarantowany zakres zastosowania °C: chl.: -10 ~ +46, grz.: -15 ~ +24

**Dł. instalacji chłodniczej mierzona po rurze cieczowej lub gazowej

Akcesoria

| Model | Opis | Ilość | Cena netto (Euro) |
|--------------|--|-------|----------------------|
| PAC-SG61DS-E | króciec odpływu skroplin | 1 | 30,- |
| PAC-SG64DP-E | taca skroplin | 1 | 290,- |
| PAC-SG59SG-E | nakładka ukierunkowania powietrza (niezbędne 2 szt.) | 1 | 105,- |
| PAC-SH63AG-E | osłona wylotu powietrza (niezbędne 2 szt.) | 1 | 415,- |

Rozdzielacze do Multi Split

dla MXZ-8B

Rozdzielacze chłodnicze do urządzeń zewnętrznych MXZ-8B

| Model | Ilość jednostek do przyłączenia | Zakres mocy chłodniczej jednostek wewnętrznych | Cena netto (Euro) |
|------------|---------------------------------|--|----------------------|
| PAC-AK32BC | 1 – 3 | 15 – 71 | 785,- |
| PAC-AK53BC | 1 – 5 | 15 – 100 | 935,- |

Akcesoria Seria M

| Urządzenia Ścienne | Model | Opis | Cena netto (Euro) |
|------------------------------|----------------|--|--|
| MSZ-FH | PAR-31MAA | pilot przewodowy, wymaga MAC-333IF-E z programatorem tygodniowym | 290,- |
| | PAC-YT52CRA | pilot przewodowy, wymaga MAC-333IF-E | 225,- |
| | MAC-397IF-E | interfejs do podłączenia PAR-31MAA i zewnętrznego sygnału ON/OFF | 235,- |
| | MAC-333IF-E | interfejs M-NET, ON/OFF i wejść/wyjść | 210,- |
| | MAC-557IF-E | interfejs WiFi | 195,- |
| | ME-AC-KNX-1-V2 | interfejs KNX EIB | 320,- |
| | ME-AC-MBS-1 | interfejs ModBus | 445,- |
| | MAC-2330FT-E | antystatyczny, enzymowy filtr | 250,- |
| | MAC-3000FT-E | dezodujący filtr | 335,- |
| | MAC-417FT-E | filtr enzymowy | 310,- |
| | MAC-307FT-E | filtr katalityczny | 435,- |
| | MAC-093SS-E | zestaw do czyszczenia | 45,- |
| | MSZ-EF | PAR-31MAA | pilot przewodowy, wymaga MAC-333IF-E z programatorem tygodniowym |
| PAC-YT52CRA | | pilot przewodowy, wymaga MAC-333IF-E | 225,- |
| MAC-397IF-E | | interfejs do podłączenia PAR-31MAA i zewnętrznego sygnału ON/OFF | 235,- |
| MAC-333IF-E | | interfejs M-NET, ON/OFF i wejść/wyjść | 210,- |
| MAC-557IF-E | | interfejs WiFi | 195,- |
| ME-AC-MBS-1 | | interfejs ModBus | 445,- |
| MAC-2330FT-E | | antystatyczny, enzymowy filtr | 250,- |
| MSZ-SF/GF | PAR-31MAA | pilot przewodowy, wymaga MAC-333IF-E z programatorem tygodniowym | 290,- |
| | PAC-YT52CRA | pilot przewodowy, wymaga MAC-333IF-E | 225,- |
| | MAC-397IF-E | interfejs do podłączenia PAR-31MAA i zewnętrznego sygnału ON/OFF | 235,- |
| | MAC-333IF-E | interfejs M-NET, ON/OFF i wejść/wyjść | 210,- |
| | MAC-557IF-E | interfejs WiFi | 195,- |
| | ME-AC-KNX-1-V2 | interfejs KNX EIB | 320,- |
| | ME-AC-MBS-1 | interfejs ModBus | 445,- |
| MSZ-SF15 do 20 | MAC-093SS-E | zestaw do czyszczenia | 45,- |
| MSZ-SF25 do 50 | MAC-2320FT-E | filtr enzymowy (10 szt.) | 290,- |
| MSZ-GF60 do 71 | MAC-2310FT-E | filtr elektrostatyczny (10 szt.) | 450,- |
| | MAC-093SS-E | zestaw do czyszczenia | 45,- |
| Urządzenia Kasetonowe | | | |
| MLZ-KA | PAR-31MAA | pilot przewodowy, wymaga MAC-333IF-E z programatorem tygodniowym | 290,- |
| | PAC-YT52CRA | pilot przewodowy, wymaga MAC-333IF-E | 225,- |
| | MAC-397IF-E | interfejs do podłączenia PAR-31MAA i zewnętrznego sygnału ON/OFF | 235,- |
| | MAC-333IF-E | interfejs M-NET, ON/OFF i wejść/wyjść | 210,- |
| | MAC-557IF-E | interfejs WiFi | 195,- |
| | ME-AC-KNX-1-V2 | interfejs KNX EIB | 320,- |
| | ME-AC-MBS-1 | interfejs ModBus | 445,- |
| | MAC-171FT-E | filtr enzymowy, antyalergiczny | 80,- |
| | MAC-3004CF-E | filtr katechinowy | 65,- |

Akcesoria Seria M

| Urządzenia Kasetonowe | Model | Opis | Cena netto (Euro) | |
|-----------------------|--------------------------------|--|--|-------|
| SLZ-KA | PAR-31MAA | pilot przewodowy, wymaga MAC-333IF-E z programatorem tygodniowym | 290,- | |
| | PAC-SH29TC-E | adapter podłączenia pilota PAR-31MAA, PAC-YT52CRA | 35,- | |
| | PAC-YT52CRA | pilot przewodowy, wymaga MAC-333IF-E | 225,- | |
| | MAC-397IF-E | interfejs do podłączenia PAR-31MAA i zewnętrznego sygnału ON/OFF | 235,- | |
| | MAC-333IF-E | interfejs M-NET, ON/OFF i wejść/wyjść | 210,- | |
| | MAC-557IF-E | interfejs WiFi | 195,- | |
| | ME-AC-KNX-1-V2 | interfejs KNX EIB | 320,- | |
| | ME-AC-MBS-1 | interfejs ModBus | 445,- | |
| | MAC-171FT-E | filtr enzymowy, antyalergiczny | 80,- | |
| | MAC-3004CF-E | filtr katechinowy | 65,- | |
| | PAC-SE55RA-E | adapter zdalnego włącz/wyłącz; sygnał progowy | 45,- | |
| | PAC-SE41TS-E | dodatkowy czujnik temperatury pomieszczenia | 65,- | |
| | Urządzenia Kanałowe | | | |
| SEZ-KA | PAR-SL97A-E | pilot bezprzewodowy; wymaga PAR-SA9CA-E | 345,- | |
| | PAR-SA9CA-E | odbiornik sygnału pilota bezprzewodowego | 190,- | |
| | PAR-31MAA | pilot przewodowy, wymaga MAC-333IF-E z programatorem tygodniowym | 290,- | |
| | PAC-YT52CRA | pilot przewodowy, wymaga MAC-333IF-E | 225,- | |
| | MAC-397IF-E | interfejs do podłączenia PAR-31MAA i zewnętrznego sygnału ON/OFF | 235,- | |
| | MAC-333IF-E | interfejs M-NET, ON/OFF i wejść/wyjść | 210,- | |
| | MAC-557IF-E | interfejs WiFi | 195,- | |
| | ME-AC-KNX-1-V2 | interfejs KNX EIB | 320,- | |
| | ME-AC-MBS-1 | interfejs ModBus | 445,- | |
| | PAC-SE41TS-E | dodatkowy czujnik temperatury pomieszczenia | 65,- | |
| | PAC-SF40RM-E | adapter zdalnej kontroli pracy; sygnał impulsowy | 225,- | |
| | PAC-SA88HA-E | adapter zdalnego monitorowania pracy | 60,- | |
| | PAC-SE55RA-E | adapter zdalnego włącz/wyłącz; sygnał progowy | 45,- | |
| | PAC-KE07DM-E | pompka skroplin | 300,- | |
| | Urządzenia Przyścielone | | | |
| | | PAR-31MAA | pilot przewodowy, wymaga MAC-333IF-E z programatorem tygodniowym | 290,- |
| PAC-YT52CRA | | pilot przewodowy, wymaga MAC-333IF-E | 225,- | |
| MAC-397IF-E | | interfejs do podłączenia PAR-31MAA i zewnętrznego sygnału ON/OFF | 235,- | |
| MAC-333IF-E | | interfejs M-NET, ON/OFF i wejść/wyjść | 210,- | |
| MAC-557IF-E | | interfejs WiFi | 195,- | |
| ME-AC-KNX-1-V2 | | interfejs KNX EIB | 320,- | |
| ME-AC-MBS-1 | | interfejs ModBus | 445,- | |
| MAC-415FT-E | | filtr enzymowy, antyalergiczny | 295,- | |



MR. SLIM

| | |
|---|-----------|
| MR. SLIM | |
| Przegląd jednostek wewnętrznych | 22 |
| Przegląd jednostek zewnętrznych | 23 |
| Urządzenia kasetonowe 4-stronne | 24 |
| Urządzenia podstropowe | 28 |
| Urządzenia ścienne | 32 |
| Urządzenia kanałowe | 35 |
| Urządzenia kanałowe o wysokim sprężu | 38 |
| PAC-IF012B-E - moduł sterujący zewnętrznym wymiennikiem | 39 |
| Multi Split - tryb symultaniczny | 41 |
| Akcesoria | 42 |



Przegląd urządzeń wewnętrznych

● Chłodzenie i grzanie

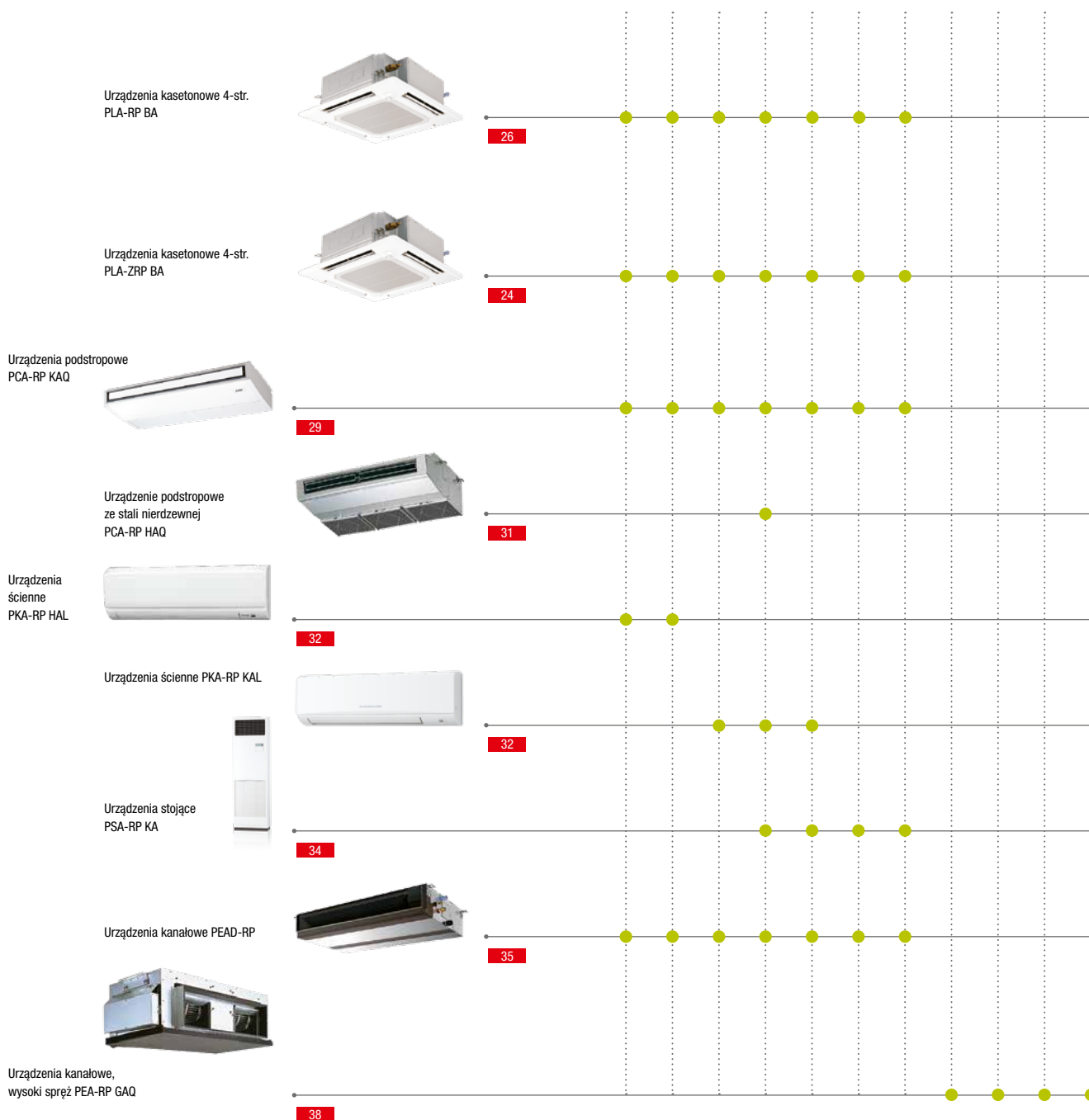
■ Strona

Indeks wydajności

Wydajność chłodnicza (kW)

Wydajność grzewcza (kW)

| | 35 | 50 | 60 | 71 | 100 | 125 | 140 | 200 | 250 | 400 | 500 |
|---------------------------|-----|-----|-----|-----|------|------|------|------|------|------|------|
| Wydajność chłodnicza (kW) | 3,5 | 5,0 | 6,0 | 7,1 | 10,0 | 12,5 | 14,0 | 19,0 | 22,0 | 38,0 | 44,0 |
| Wydajność grzewcza (kW) | 4,0 | 4,5 | 7,0 | 8,0 | 11,0 | 14,0 | 16,0 | 22,4 | 27,0 | 44,8 | 54,0 |





Urządzenia zewnętrzne

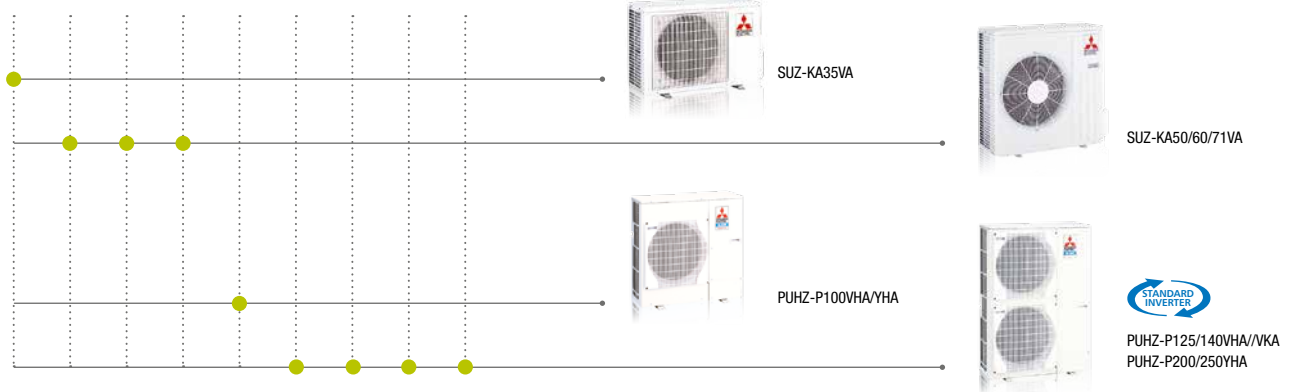
| | | | | | | | | |
|-----|-----|-----|-----|------|------|------|------|------|
| 35 | 50 | 60 | 71 | 100 | 125 | 140 | 200 | 250 |
| 3,5 | 5,0 | 6,0 | 7,1 | 10,0 | 12,5 | 14,0 | 19,0 | 22,0 |
| 4,0 | 4,5 | 7,0 | 8,0 | 11,0 | 14,0 | 16,0 | 22,4 | 27,0 |

Indeks wydajności

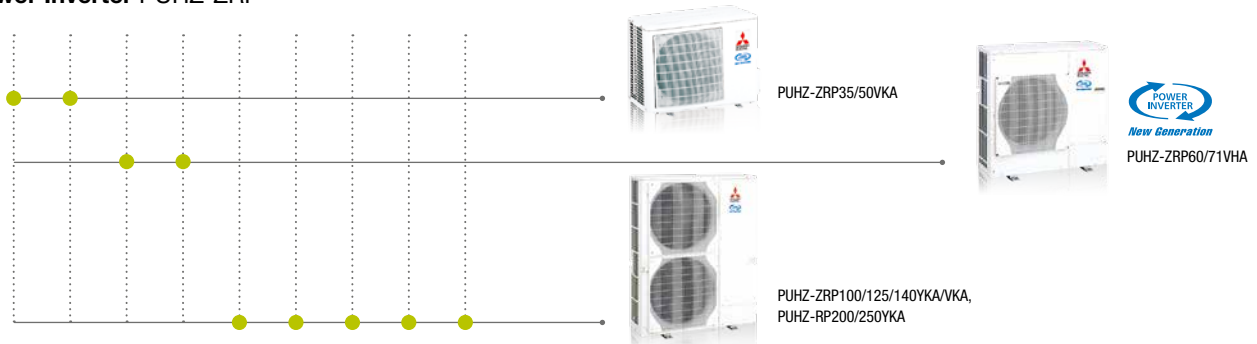
Wydajność chłodnicza (kW)

Wydajność grzewcza (kW)

Standard Inverter SUZ-KA, PUAZ-P



Power Inverter PUAZ-ZRP



Zubadan Inverter PUAZ-SHW





PLA-ZRP



PUIH-ZRP35/50VKA



PUIH-ZRP60/71VHA



PUIH-ZRP100-140VKA/YKA

Urządzenia kasetonowe 4-stronne

Single Split / Power Inverter / chłodzenie i grzanie

PLA-ZRP – Urządzenia kasetonowe inwerterowe / chłodzenie i grzanie / bez pilota zdalnego sterowania w zestawie

PUIH – Power Inverter / Urządzenia zewnętrzne / chłodzenie i grzanie

| Jednostka | Model | Cena jednostki netto (Euro) | Wydajność [kW]* chłodzenie / grzanie | Długość instalacji chłodniczej** poziom / pion (m) | Cena zestawu netto (Euro) |
|----------------------|----------------|-----------------------------|---|---|---------------------------|
| Jednostka wewnętrzna | PLA-ZRP35BA | 1.250,- | 3,6 / 4,1 | 50 / 30 | 3.790,- |
| Maskownica | PLP-6BA | 370,- | | | |
| Jednostka zewnętrzna | PUIH-ZRP35VKA | 2.170,- | 5,0 / 6,0 | 50 / 30 | 4.080,- |
| Jednostka wewnętrzna | PLA-ZRP50BA | 1.300,- | | | |
| Maskownica | PLP-6BA | 370,- | 2.410,- | 50 / 30 | 4.355,- |
| Jednostka zewnętrzna | PUIH-ZRP50VKA | 2.410,- | | | |
| Jednostka wewnętrzna | PLA-ZRP60BA | 1.370,- | 6,1 / 7,0 | 50 / 30 | 4.355,- |
| Maskownica | PLP-6BA | 370,- | | | |
| Jednostka zewnętrzna | PUIH-ZRP60VHA | 2.615,- | 7,1 / 8,0 | 50 / 30 | 4.865,- |
| Jednostka wewnętrzna | PLA-ZRP71BA | 1.750,- | | | |
| Maskownica | PLP-6BA | 370,- | 2.745,- | 75 / 30 | 6.340,- |
| Jednostka zewnętrzna | PUIH-ZRP71VHA | 2.745,- | | | |
| Jednostka wewnętrzna | PLA-ZRP100BA | 2.100,- | 10,0 / 11,2 | 75 / 30 | 6.340,- |
| Maskownica | PLP-6BA | 370,- | | | |
| Jednostka zewnętrzna | PUIH-ZRP100YKA | 3.870,- | 12,5 / 14,0 | 75 / 30 | 6.850,- |
| Jednostka wewnętrzna | PLA-ZRP125BA | 2.300,- | | | |
| Maskownica | PLP-6BA | 370,- | 4.180,- | 75 / 30 | 7.685,- |
| Jednostka zewnętrzna | PUIH-ZRP125YKA | 4.180,- | | | |
| Jednostka wewnętrzna | PLA-ZRP140BA | 2.450,- | 13,4 / 16,0 | 75 / 30 | 7.685,- |
| Maskownica | PLP-6BA | 370,- | | | |
| Jednostka zewnętrzna | PUIH-ZRP140YKA | 4.865,- | 10,0 / 11,2 | 75 / 30 | 6.040,- |
| Jednostka wewnętrzna | PLA-ZRP100BA | 2.100,- | | | |
| Maskownica | PLP-6BA | 370,- | 3.570,- | 75 / 30 | 6.525,- |
| Jednostka zewnętrzna | PUIH-ZRP100VKA | 3.570,- | | | |
| Jednostka wewnętrzna | PLA-ZRP125BA | 2.300,- | 12,5 / 14,0 | 75 / 30 | 6.525,- |
| Maskownica | PLP-6BA | 370,- | | | |
| Jednostka zewnętrzna | PUIH-ZRP125VKA | 3.855,- | 13,4 / 16,0 | 75 / 30 | 7.310,- |
| Jednostka wewnętrzna | PLA-ZRP140BA | 2.450,- | | | |
| Maskownica | PLP-6BA | 370,- | 4.490,- | 75 / 30 | 7.310,- |
| Jednostka zewnętrzna | PUIH-ZRP140VKA | 4.490,- | | | |

*Gwarantowany zakres zastosowania °C: PUIH-ZRP35VKA/50VKA chl.: -15 ~ +46, grz.: -11 ~ +21 ; PUIH-ZRP60VHA/71VHA/100YKA/125YKA/140YKA chl.: -15 ~ +46, grz.: -20 ~ +21

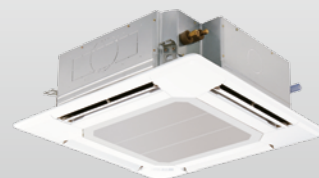
**Dł. instalacji chłodniczej mierzona po rurze cieczowej lub gazowej

Akcesoria

| Model | Opis | Cena netto (Euro) |
|--------------|--|-------------------|
| PAC-YT52CRA | pilot przewodowy | 225,- |
| PAR-31MAA | pilot przewodowy | 290,- |
| PLP-6BALM | maskownica + pilot bezprzewodowy | 600,- |
| PAC-SE55RA-E | adapter zdalnego włącz/wyłącz; sygnał progowy | 45,- |
| PAC-SA88HA-E | adapter zdalnego monitorowania pracy | 60,- |
| PAC-SA1ME-E | czujnik "i-see" - pirometryczny pomiar temperatury | 80,- |
| PAC-SE41TS-E | dotychczasowy czujnik temperatury pomieszczenia | 65,- |
| MAC-557IF-E | interfejs WiFi | 195,- |



PUAZ-SHW112-140VHA-A/YHA-A



PLA-ZRP

Urządzenia kasetonowe 4-stronne

Single Split / Zubadan Inverter / chłodzenie i grzanie



Stać wydajność
grzewczą do -15°C

PLA-ZRP – Urządzenia kasetonowe inwerterowe / chłodzenie i grzanie / bez pilota zdalnego sterowania w zestawie PUAZ – Zubadan Inverter / Urządzenia zewnętrzne / chłodzenie i grzanie

| Jednostka | Model | Cena jednostki netto (Euro) | Wydajność [kW]* chłodzenie / grzanie | Długość instalacji chłodniczej** poziom / pion (m) | Cena zestawu netto (Euro) |
|----------------------|------------------|-----------------------------|---|---|---------------------------|
| Jednostka wewnętrzna | PLA-ZRP100BA | 2.100,- | 10,0 / 11,2 | 75 / 30 | 8.080,- |
| Maskownica | PLP-6BA | 370,- | | | |
| Jednostka zewnętrzna | PUAZ-SHW112VHA-A | 5.610,- | 10,0 / 11,2 | 75 / 30 | 8.550,- |
| Jednostka wewnętrzna | PLA-ZRP100BA | 2.100,- | | | |
| Maskownica | PLP-6BA | 370,- | | | |
| Jednostka zewnętrzna | PUAZ-SHW112YHA-A | 6.080,- | 12,5 / 14,0 | 75 / 30 | 9.250,- |
| Jednostka wewnętrzna | PLA-ZRP125BA | 2.300,- | | | |
| Maskownica | PLP-6BA | 370,- | | | |
| Jednostka zewnętrzna | PUAZ-SHW140YHA-A | 6.580,- | | | |

*Gwarantowany zakres zastosowania °C: chl.: -15 ~ +46, grz.: -25 ~ +21

**Dł. instalacji chłodniczej mierzona po rurze cieczowej lub gazowej

Akcesoria

| Model | Opis | Cena netto (Euro) |
|--------------|--|-------------------|
| PAC-YT52CRA | pilot przewodowy | 225,- |
| PAR-31MAA | pilot przewodowy | 290,- |
| PLP-6BALM | maskownica + pilot bezprzewodowy | 600,- |
| PAC-SE55RA-E | adapter zdalnego włącz/wyłącz; sygnał progowy | 45,- |
| PAC-SA88HA-E | adapter zdalnego monitorowania pracy | 60,- |
| PAC-SA1ME-E | czujnik "i-see" - pirometryczny pomiar temperatury | 80,- |
| PAC-SE41TS-E | dotatkowy czujnik temperatury pomieszczenia | 65,- |
| MAC-557IF-E | interfejs WiFi | 195,- |



PLA-(Z)RP



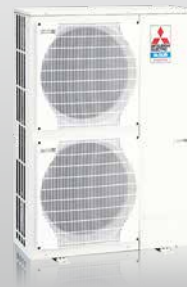
SUZ-KA35VA



SUZ-KA50/60/71VA



PUHZ-P100VHA/YHA



PUHZ-P125/140VHA/YHA

Urządzenia kasetonowe 4-stronne

Single Split / Standard Inverter / chłodzenie i grzanie

PLA-RP – Urządzenia kasetonowe inwerterowe / chłodzenie i grzanie / bez pilota zdalnego sterowania w zestawie
SUZ – Standard Inverter / Urządzenia zewnętrzne / chłodzenie i grzanie

| Jednostka | Model | Cena jednostki netto (Euro) | Wydajność [kW]* chłodzenie / grzanie | Długość instalacji chłodniczej** poziom / pion (m) | Cena zestawu netto (Euro) |
|----------------------|------------|-----------------------------|---|---|---------------------------|
| Jednostka wewnętrzna | PLA-RP35BA | 1.000,- | 3,6 / 4,1 | 20 / 12 | 2.505,- |
| Maskownica | PLP-6BA | 370,- | | | |
| Jednostka zewnętrzna | SUZ-KA35VA | 1.135,- | 5,5 / 6,0 | 30 / 30 | 2.900,- |
| Jednostka wewnętrzna | PLA-RP50BA | 1.030,- | | | |
| Maskownica | PLP-6BA | 370,- | | | |
| Jednostka zewnętrzna | SUZ-KA50VA | 1.500,- | 6,1 / 6,9 | 30 / 30 | 3.160,- |
| Jednostka wewnętrzna | PLA-RP60BA | 1.260,- | | | |
| Maskownica | PLP-6BA | 370,- | | | |
| Jednostka zewnętrzna | SUZ-KA60VA | 1.530,- | 7,1 / 8,0 | 30 / 30 | 3.620,- |
| Jednostka wewnętrzna | PLA-RP71BA | 1.530,- | | | |
| Maskownica | PLP-6BA | 370,- | | | |
| Jednostka zewnętrzna | SUZ-KA71VA | 1.720,- | | | |

*Gwarantowany zakres zastosowania °C: SUZ-KA35VA chł.: -10 ~ +46, grz.: -10 ~ +24 ; SUZ-KA50VA/60VA/71VA chł.: -15 ~ +46, grz.: -10 ~ +24

**Dł. instalacji chłodniczej mierzona po rurze cieczowej lub gazowej

Akcesoria

| Model | Opis | Cena netto (Euro) |
|--------------|--|-------------------|
| PAC-YT52CRA | pilot przewodowy | 225,- |
| PAR-31MAA | pilot przewodowy | 290,- |
| PLP-6BALM | maskownica + pilot bezprzewodowy | 600,- |
| PAC-SE55RA-E | adapter zdalnego włącz/wyłącz; sygnał progowy | 45,- |
| PAC-SA88HA-E | adapter zdalnego monitorowania pracy | 60,- |
| PAC-SA1ME-E | czujnik "i-see" - pirometryczny pomiar temperatury | 80,- |
| PAC-SE41TS-E | dotatkowy czujnik temperatury pomieszczenia | 65,- |
| MAC-557IF-E | interfejs WiFi | 195,- |



PUAZ-P100VHA/YHA

PUAZ-P125/140VHA/YHA



PLA-(Z)RP

**PLA-ZRP – Urządzenia kasetonowe inwerterowe / chłodzenie i grzanie / bez pilota zdalnego sterowania w zestawie
PUAZ – Standard Inverter / Urządzenia zewnętrzne / chłodzenie i grzanie / 230 V / 400 V**

| Jednostka | Model | Cena jednostki netto (Euro) | Wydajność [kW]* chłodzenie / grzanie | Długość instalacji chłodniczej** poziom / pion (m) | Cena zestawu netto (Euro) |
|----------------------|--------------|-----------------------------|---|---|---------------------------|
| Jednostka wewnętrzna | PLA-ZRP100BA | 2.100,- | 9,4 / 11,2 | 50 / 30 | 5.580,- |
| Maskownica | PLP-6BA | 370,- | | | |
| Jednostka zewnętrzna | PUAZ-P100VHA | 3.110,- | | | |
| Jednostka wewnętrzna | PLA-ZRP125BA | 2.300,- | 12,3 / 14,0 | 50 / 30 | 6.170,- |
| Maskownica | PLP-6BA | 370,- | | | |
| Jednostka zewnętrzna | PUAZ-P125VHA | 3.500,- | | | |
| Jednostka wewnętrzna | PLA-ZRP140BA | 2.450,- | 13,6 / 16,0 | 50 / 30 | 6.900,-,- |
| Maskownica | PLP-6BA | 370,- | | | |
| Jednostka zewnętrzna | PUAZ-P140VHA | 4.080,- | | | |
| Jednostka wewnętrzna | PLA-ZRP100BA | 2.100,- | 9,4 / 11,2 | 50 / 30 | 5.735,- |
| Maskownica | PLP-6BA | 370,- | | | |
| Jednostka zewnętrzna | PUAZ-P100VHA | 3.265,- | | | |
| Jednostka wewnętrzna | PLA-ZRP125BA | 2.300,- | 12,3 / 14,0 | 50 / 30 | 6.345,- |
| Maskownica | PLP-6BA | 370,- | | | |
| Jednostka zewnętrzna | PUAZ-P125VHA | 3.675,- | | | |
| Jednostka wewnętrzna | PLA-ZRP140BA | 2.450,- | 13,6 / 16,0 | 50 / 30 | 7.105,- |
| Maskownica | PLP-6BA | 370,- | | | |
| Jednostka zewnętrzna | PUAZ-P140VHA | 4.285,- | | | |

*Gwarantowany zakres zastosowania °C: PUAZ-ZRP35/50VKA chl.: -15 ~ +46, grz.: -11 ~ +21; PUAZ-ZRP60/71VHA/PUAZ-ZRP100/125/140YKA/VKA chl.: -15 ~ +46, grz.: -20 ~ +21

**Dł. instalacji chłodniczej mierzona po rurze ciepczowej lub gazowej

Akcesoria

| Model | Opis | Cena netto (Euro) |
|--------------|--|-------------------|
| PAC-YT52CRA | pilot przewodowy | 225,- |
| PAR-31MAA | pilot przewodowy | 290,- |
| PLP-6BALM | maskownica + pilot bezprzewodowy | 600,- |
| PAC-SE55RA-E | adapter zdalnego włącz/wyłącz; sygnał progowy | 45,- |
| PAC-SA88HA-E | adapter zdalnego monitorowania pracy | 60,- |
| PAC-SA1ME-E | czujnik "i-see" - pirometryczny pomiar temperatury | 80,- |
| PAC-SE41TS-E | dotatkowy czujnik temperatury pomieszczenia | 65,- |
| MAC-557IF-E | interfejs WiFi | 195,- |



PCA-RP-KAQ



PUHZ-ZRP35/50VKA



PUHZ-ZRP60/71VHA



PUHZ-ZRP100-140VKA/YKA

Urządzenia podstropowe

Single Split / Standard Inverter / chłodzenie i grzanie

PCA-RP – Urządzenia podstropowe / chłodzenie i grzanie / bez pilota zdalnego sterowania w zestawie

PUHZ – Power Inverter / Urządzenia zewnętrzne / chłodzenie i grzanie

| Jednostka | Model | Cena jednostki netto (Euro) | Wydajność [kW]* chłodzenie / grzanie | Długość instalacji chłodniczej** poziom / pion (m) | Cena zestawu netto (Euro) |
|----------------------|----------------|-----------------------------|---|---|---------------------------|
| Jednostka wewnętrzna | PCA-RP35KAQ | 980,- | 3,6 / 4,1 | 50 / 30 | 3.150,- |
| Jednostka zewnętrzna | PUHZ-ZRP35VKA | 2.170,- | | | |
| Jednostka wewnętrzna | PCA-RP50KAQ | 1.000,- | 5,0 / 6,0 | 50 / 30 | 3.410,- |
| Jednostka zewnętrzna | PUHZ-ZRP50VKA | 2.410,- | | | |
| Jednostka wewnętrzna | PCA-RP60KAQ | 1.170,- | 6,1 / 7,0 | 50 / 30 | 3.785,- |
| Jednostka zewnętrzna | PUHZ-ZRP60VHA | 2.615,- | | | |
| Jednostka wewnętrzna | PCA-RP71KAQ | 1.570,- | 7,1 / 8,0 | 50 / 30 | 4.315,- |
| Jednostka zewnętrzna | PUHZ-ZRP71VHA | 2.745,- | | | |
| Jednostka wewnętrzna | PCA-RP100KAQ | 1.765,- | 10,0 / 11,2 | 75 / 30 | 5.335,- |
| Jednostka zewnętrzna | PUHZ-ZRP100VKA | 3.570,- | | | |
| Jednostka wewnętrzna | PCA-RP100KAQ | 1.765,- | 10,0 / 11,2 | 75 / 30 | 5.635,- |
| Jednostka zewnętrzna | PUHZ-ZRP100YKA | 3.870,- | | | |
| Jednostka wewnętrzna | PCA-RP125KAQ | 1.775,- | 12,5 / 14,0 | 75 / 30 | 5.630,- |
| Jednostka zewnętrzna | PUHZ-ZRP125VKA | 3.855,- | | | |
| Jednostka wewnętrzna | PCA-RP125KAQ | 1.775,- | 12,5 / 14,0 | 75 / 30 | 5.955,- |
| Jednostka zewnętrzna | PUHZ-ZRP125YKA | 4.180,- | | | |
| Jednostka wewnętrzna | PCA-RP140KAQ | 2.060,- | 13,4 / 16,0 | 75 / 30 | 6.550,- |
| Jednostka zewnętrzna | PUHZ-ZRP140VKA | 4.490,- | | | |
| Jednostka wewnętrzna | PCA-RP140KAQ | 2.060,- | 13,4 / 16,0 | 75 / 30 | 6.925,- |
| Jednostka zewnętrzna | PUHZ-ZRP140YKA | 4.865,- | | | |

*Gwarantowany zakres zastosowania °C: chl.: -15 ~ +46, grz.: -15 ~ +21,

**Dł. instalacji chłodniczej mierzona po rurze ciepczowej lub gazowej

Akcesoria

| Model | Opis | Cena netto (Euro) |
|--------------|---|-------------------|
| PAR-31MAA | pilot przewodowy | 290,- |
| PAC-YT52CRA | pilot przewodowy | 225,- |
| PAC-SE55RA-E | adapter zdalnego włącz/wyłącz; sygnał progowy | 45,- |
| PAC-SA88HA-E | adapter zdalnego monitorowania pracy | 60,- |
| PAC-SE41TS-E | dotłdkowy czujnik temperatury pomieszczenia | 65,- |
| PAR-SL94B-E | pilot bezprzewodowy i odbiornik podczerwieni | 345,- |
| MAC-557IF-E | interfejs WiFi | 195,- |



SUZ-KA35VA



SUZ-KA50-71VA



PCA-RP-KAQ

Urządzenia podstropowe

Standard Split / Standard Inverter / chłodzenie i grzanie

PCA-RP – Urządzenia podstropowe inwerterowe / chłodzenie i grzanie / bez pilota zdalnego sterowania w zestawie
SUZ – Standard Inverter / Urządzenia zewnętrzne / chłodzenie i grzanie

| Jednostka | Model | Cena jednostki netto (Euro) | Wydajność [kW]* chłodzenie / grzanie | Długość instalacji chłodniczej** poziom / pion (m) | Cena zestawu netto (Euro) |
|----------------------|-------------|-----------------------------|---|---|---------------------------|
| Jednostka wewnętrzna | PCA-RP35KAQ | 980,- | 3,6 / 4,1 | 20 / 12 | 2115,- |
| Jednostka zewnętrzna | SUZ-KA35VA | 1.135,- | | | |
| Jednostka wewnętrzna | PCA-RP50KAQ | 1.000,- | 5,0 / 5,5 | 30 / 30 | 2500,- |
| Jednostka zewnętrzna | SUZ-KA50VA | 1.500,- | | | |
| Jednostka wewnętrzna | PCA-RP60KAQ | 1.170,- | 6,7 / 6,9 | 30 / 30 | 2700,- |
| Jednostka zewnętrzna | SUZ-KA60VA | 1.530,- | | | |
| Jednostka wewnętrzna | PCA-RP71KAQ | 1.570,- | 7,1 / 7,9 | 30 / 30 | 3290,- |
| Jednostka zewnętrzna | SUZ-KA71VA | 1.720,- | | | |

*Gwarantowany zakres zastosowania °C: chl.: SUZ-KA35VA -10 ~ +46, grz.: -10 ~ +24; SUZ-KA50/60/71VA -15 ~ +46, grz.: -10 ~ +24

**Dł. instalacji chłodniczej mierzona po rurze ciecząowej lub gazowej

Akcesoria

| Model | Opis | Cena netto (Euro) |
|--------------|---|-------------------|
| PAR-31MAA | pilot przewodowy | 290,- |
| PAC-YT52CRA | pilot przewodowy | 225,- |
| PAC-SE55RA-E | adapter zdalnego włącz/wyłącz; sygnał progowy | 45,- |
| PAC-SA88HA-E | adapter zdalnego monitorowania pracy | 60,- |
| PAC-SE41TS-E | dotatkowy czujnik temperatury pomieszczenia | 65,- |
| PAR-SL94B-E | pilot bezprzewodowy i odbiornik podczerwieni | 345,- |
| MAC-557IF-E | interfejs WiFi | 195,- |



PCA-RP-KAQ



PUHZ-P100VHA/YHA



PUHZ-P125/140VHA/YHA

Urządzenia podstropowe

Single Split / Standard Inverter / chłodzenie i grzanie

PCA-RP – Urządzenia podstropowe inwerterowe / chłodzenie i grzanie / bez pilota zdalnego sterowania w zestawie
PUHZ – Standard Inverter / Urządzenia zewnętrzne / chłodzenie i grzanie / 230 V

| Jednostka | Model | Cena jednostki netto (Euro) | Wydajność [kW]* chłodzenie / grzanie | Długość instalacji chłodniczej** poziom / pion (m) | Cena zestawu netto (Euro) |
|----------------------|--------------|-----------------------------|---|---|---------------------------|
| Jednostka wewnętrzna | PCA-RP100KAQ | 1.765,- | 9,4 / 11,2 | 50 / 30 | 4.875,- |
| Jednostka zewnętrzna | PUHZ-P100VHA | 3.110,- | | | |
| Jednostka wewnętrzna | PCA-RP100KAQ | 1.765,- | 9,4 / 11,2 | 50 / 30 | 5.030,- |
| Jednostka zewnętrzna | PUHZ-P100YHA | 3.265,- | | | |
| Jednostka wewnętrzna | PCA-RP125KAQ | 1.775,- | 12,3 / 14,0 | 50 / 30 | 5.275,- |
| Jednostka zewnętrzna | PUHZ-P125VHA | 3.500,- | | | |
| Jednostka wewnętrzna | PCA-RP125KAQ | 1.775,- | 12,3 / 14,0 | 50 / 30 | 5.450,- |
| Jednostka zewnętrzna | PUHZ-P125YHA | 3.675,- | | | |
| Jednostka wewnętrzna | PCA-RP140KAQ | 2.060,- | 13,6 / 16,0 | 50 / 30 | 6.140,- |
| Jednostka zewnętrzna | PUHZ-P140VHA | 4.080,- | | | |
| Jednostka wewnętrzna | PCA-RP140KAQ | 2.060,- | 13,6 / 16,0 | 50 / 30 | 6.345,- |
| Jednostka zewnętrzna | PUHZ-P140YHA | 4.285,- | | | |

*Gwarantowany zakres zastosowania °C: chl.: -15 ~ +46, grz.: -15 ~ +21

**Dł. instalacji chłodniczej mierzona po rurze cieczowej lub gazowej

Akcesoria

| Model | Opis | Cena netto (Euro) |
|--------------|---|-------------------|
| PAR-31MAA | pilot przewodowy | 290,- |
| PAC-YT52CRA | pilot przewodowy | 225,- |
| PAC-SE55RA-E | adapter zdalnego włącz/wyłącz; sygnał progowy | 45,- |
| PAC-SA88HA-E | adapter zdalnego monitorowania pracy | 60,- |
| PAC-SE41TS-E | dotatkowy czujnik temperatury pomieszczenia | 65,- |
| PAR-SL94B-E | pilot bezprzewodowy i odbiornik podczerwieni | 345,- |
| MAC-557IF-E | interfejs WiFi | 195,- |



PUAH-ZRP71VHA



PCA-RP-HAQ

Urządzenia podstropowe ze stali nierdzewnej Single Split / Power Inverter / chłodzenie i grzanie

**PCA-RP – Urządzenia podstropowe inwerterowe / stal nierdzewna / chłodzenie i grzanie /
bez pilota zdalnego sterowania w zestawie**

PUAH – Power Inverter / Urządzenia zewnętrzne / chłodzenie i grzanie

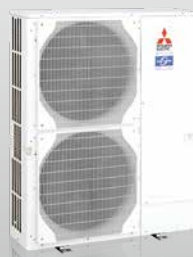
| Jednostka | Model | Cena jednostki netto (Euro) | Wydajność [kW]* chłodzenie / grzanie | Długość instalacji chłodniczej** poziom / pion (m) | Cena zestawu netto (Euro) |
|----------------------|---------------|-----------------------------|---|---|---------------------------|
| Jednostka wewnętrzna | PCA-RP71HAQ | 2.100,- | 7,1 / 7,6 | 50 / 30 | 4.845,- |
| Jednostka zewnętrzna | PUAH-ZRP71VHA | 2.745,- | | | |

*Gwarantowany zakres zastosowania °C: chl.: -15 ~ +46, grz.: -20 ~ +21

**Dł. instalacji chłodniczej mierzona po rurze cieczowej lub gazowej

Akcesoria

| Model | Opis | Cena netto (Euro) |
|--------------|---|-------------------|
| PAR-31MAA | pilot przewodowy | 290,- |
| PAC-YT52CRA | pilot przewodowy | 225,- |
| PAC-SE55RA-E | adapter zdalnego włącz/wyłącz; sygnał progowy | 45,- |
| PAC-SA88HA-E | adapter zdalnego monitorowania pracy | 60,- |
| PAC-SE41TS-E | dodatkowy czujnik temperatury pomieszczenia | 65,- |



PKA-RP KAL

PAR-SL97A-E

PUHZ-ZRP100VHA/YHA

PUHZ-ZRP60/71VHA

PUHZ-ZRP35/50VKA

Urządzenia ściennie

Single Split / Power Inverter / chłodzenie i grzanie

PKA-RP – Urządzenia ściennie / chłodzenie i grzanie / pilot zdalnego sterowania na podczerwień w zestawie

PUHZ – Power Inverter / Urządzenia zewnętrzne / chłodzenie i grzanie

| Jednostka | Model | Cena jednostki netto (Euro) | Wydajność [kW]* chłodzenie / grzanie | Długość instalacji chłodniczej** poziom / pion (m) | Cena zestawu netto (Euro) |
|----------------------|----------------|-----------------------------|---|---|---------------------------|
| Jednostka wewnętrzna | PKA-RP35HAL | 1.030,- | 3,6 / 4,1 | 50 / 30 | 3.200,- |
| Jednostka zewnętrzna | PUHZ-ZRP35VKA | 2.170,- | | | |
| Jednostka wewnętrzna | PKA-RP50HAL | 1.075,- | 4,6 / 5,0 | 50 / 30 | 3.485,- |
| Jednostka zewnętrzna | PUHZ-ZRP50VKA | 2.410,- | | | |
| Jednostka wewnętrzna | PKA-RP60KAL | 1.280,- | 6,1 / 7,0 | 50 / 30 | 3.895,- |
| Jednostka zewnętrzna | PUHZ-ZRP60VHA | 2.615,- | | | |
| Jednostka wewnętrzna | PKA-RP71KAL | 1.620,- | 7,1 / 8,0 | 50 / 30 | 4.365,- |
| Jednostka zewnętrzna | PUHZ-ZRP71VHA | 2.745,- | | | |
| Jednostka wewnętrzna | PKA-RP100KAL | 1.940,- | 10,0 / 11,2 | 75 / 30 | 5.810,- |
| Jednostka zewnętrzna | PUHZ-ZRP100YKA | 3.870,- | | | |
| Jednostka wewnętrzna | PKA-RP100KAL | 1.940,- | 10,0 / 11,2 | 75 / 30 | 5.510,- |
| Jednostka zewnętrzna | PUHZ-ZRP100VKA | 3.570,- | | | |

*Gwarantowany zakres zastosowania °C: PUHZ-ZRP35/50VKA chl.: -15 ~ +46, grz.: -11 ~ +21; PUHZ-ZRP60/71VHA/PUHZ-ZRP100YKA/VKA chl.: -15 ~ +46, grz.: -20 ~ +21

**Dł. instalacji chłodniczej mierzona po rurze cieczowej lub gazowej

Urządzenia ściennie

Single Split / Standard Inverter / chłodzenie i grzanie

PKA-RP – Urządzenia ściennie / chłodzenie i grzanie / pilot zdalnego sterowania na podczerwień w zestawie

PUHZ – Zubadan Inverter / Urządzenia zewnętrzne / chłodzenie i grzanie

| Jednostka | Model | Cena jednostki netto (Euro) | Wydajność [kW]* chłodzenie / grzanie | Długość instalacji chłodniczej** poziom / pion (m) | Cena zestawu netto (Euro) |
|----------------------|--------------|-----------------------------|---|---|---------------------------|
| Jednostka wewnętrzna | PKA-RP100KAL | 1.940,- | 9,4 / 11,2 | 50 / 30 | 5.050,- |
| Jednostka zewnętrzna | PUHZ-P100VHA | 3.110,- | | | |
| Jednostka wewnętrzna | PKA-RP100KAL | 1.940,- | 9,4 / 11,2 | 50 / 30 | 5.205,- |
| Jednostka zewnętrzna | PUHZ-P100VHA | 3.265,- | | | |

*Gwarantowany zakres zastosowania °C: chl.: -15 ~ +46, grz.: -15 ~ +21

**Dł. instalacji chłodniczej mierzona po rurze cieczowej lub gazowej

Akcesoria

| Model | Opis | Cena netto (Euro) |
|--------------|--|-------------------|
| PAC-YT52CRA | pilot przewodowy, wymaga PAC-SH29TC-E | 225,- |
| PAR-31MAA | pilot przewodowy, wymaga PAC-SH29TC-E | 290,- |
| PAC-SH29TC-E | adapter podłączenia pilota PAR-31MAA i PAC-YT52CRA | 35,- |
| PAC-SE55RA-E | adapter zdalnego włącz/wyłącz; sygnał progowy | 45,- |
| PAC-SA88HA-E | adapter zdalnego monitorowania pracy | 60,- |
| PAC-SE41TS-E | dotychczasowy czujnik temperatury pomieszczenia | 65,- |
| MAC-557IF-E | interfejs WiFi | 195,- |



PUAZ-SHW112VHA-A/YHA-A



PAR-SL97A-E



PKA-RP KAL

Urządzenia ściennie

Single Split / Zubadan Inverter / chłodzenie i grzanie



PKA-RP – Urządzenia ściennie / chłodzenie i grzanie / pilot zdalnego sterowania na podczerwień w zestawie
PUAZ – Zubadan Inverter / Urządzenia zewnętrzne / chłodzenie i grzanie

| Jednostka | Model | Cena jednostki netto (Euro) | Wydajność [kW]* chłodzenie / grzanie | Długość instalacji chłodniczej** poziom / pion (m) | Cena zestawu netto (Euro) |
|----------------------|------------------|-----------------------------|---|---|---------------------------|
| Jednostka wewnętrzna | PKA-RP100KAL | 1.940,- | 10,0 / 11,2 | 75 / 30 | 7.550,- |
| Jednostka zewnętrzna | PUAZ-SHW112VHA-A | 5.610,- | | | |
| Jednostka wewnętrzna | PKA-RP100KAL | 1.940,- | 10,0 / 11,2 | 75 / 30 | 8.020,- |
| Jednostka zewnętrzna | PUAZ-SHW112YHA-A | 6.080,- | | | |

*Gwarantowany zakres zastosowania °C: chl.: -15 ~ +46, grz.: -25 ~ +21

**Dł. instalacji chłodniczej mierzona po rurze ciepczowej lub gazowej



PSA-RP71-140KA



PUIH-Z-P100VHA/YHA



PUIH-Z-P125/140VHA/YHA



PUIH-Z-RP71VHA



PUIH-Z-RP100-140VKA/YKA

Urządzenia stojące

Single Split / Power Inverter / chłodzenie i grzanie

PSA-RP – Urządzenia stojące inwerterowe / chłodzenie i grzanie / przewodowy pilot zdalnego sterowania zintegrowany z urządzeniem

PUIH-Z – Power Inverter / Urządzenia zewnętrzne / chłodzenie i grzanie

| Jednostka | Model | Cena jednostki netto (Euro) | Wydajność [kW]* chłodzenie / grzanie | Długość instalacji chłodniczej** poziom / pion (m) | Cena zestawu netto (Euro) |
|----------------------|-----------------|-----------------------------|---|---|---------------------------|
| Jednostka wewnętrzna | PSA-RP71KA | 1.765,- | 7,1 / 7,6 | 50 / 30 | 4.510,- |
| Jednostka zewnętrzna | PUIH-Z-RP71VHA | 2.745,- | | | |
| Jednostka wewnętrzna | PSA-RP100KA | 2.000,- | 10,0 / 11,2 | 75 / 30 | 5.870,- |
| Jednostka zewnętrzna | PUIH-Z-RP100YKA | 3.870,- | | | |
| Jednostka wewnętrzna | PSA-RP100KA | 2.000,- | 10,0 / 11,2 | 75 / 30 | 5.570,- |
| Jednostka zewnętrzna | PUIH-Z-RP100VKA | 3.570,- | | | |
| Jednostka wewnętrzna | PSA-RP125KA | 2.115,- | 12,5 / 14,0 | 75 / 30 | 6.295,- |
| Jednostka zewnętrzna | PUIH-Z-RP125YKA | 4.180,- | | | |
| Jednostka wewnętrzna | PSA-RP125KA | 2.115,- | 12,5 / 14,0 | 75 / 30 | 5.970,- |
| Jednostka zewnętrzna | PUIH-Z-RP125VKA | 3.855,- | | | |
| Jednostka wewnętrzna | PSA-RP140KA | 2.185,- | 13,4 / 16,0 | 75 / 30 | 7.050,- |
| Jednostka zewnętrzna | PUIH-Z-RP140YKA | 4.865,- | | | |
| Jednostka wewnętrzna | PSA-RP140KA | 2.185,- | 13,4 / 16,0 | 75 / 30 | 6.675,- |
| Jednostka zewnętrzna | PUIH-Z-RP140VKA | 4.490,- | | | |

*Gwarantowany zakres zastosowania °C: PUIH-Z-RP71VHA chł.: -15 ~ +21, grz.: -20 ~ +21; PUIH-Z-RP100/125/140YKA chł.: -15 ~ +46, grz.: -20 ~ +21

**Dł. instalacji chłodniczej mierzona po rurze cieczowej lub gazowej

Urządzenia stojące

Single Split / Standard Inverter / chłodzenie i grzanie

PSA-RP – Urządzenia stojące / chłodzenie i grzanie / przewodowy pilot zdalnego sterowania zintegrowany z urządzeniem

PUIH-Z – Standard Inverter / Urządzenia zewnętrzne / chłodzenie i grzanie/ 230 V / 400 V

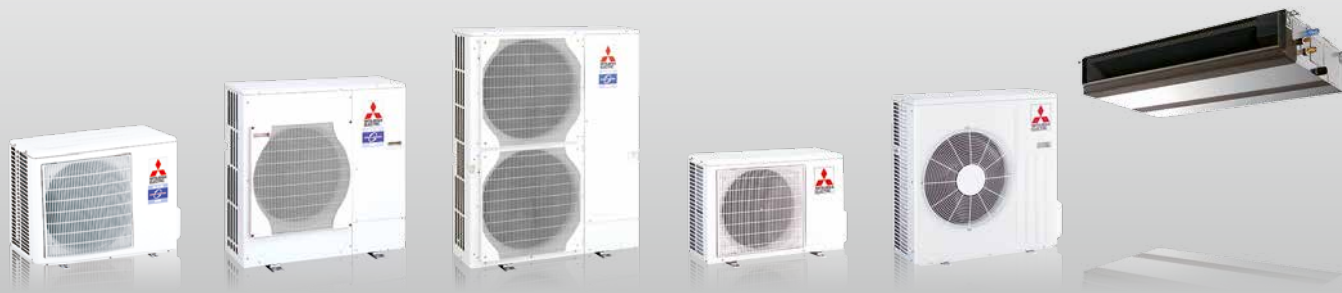
| Jednostka | Model | Cena jednostki netto (Euro) | Wydajność [kW]* chłodzenie / grzanie | Długość instalacji chłodniczej** poziom / pion (m) | Cena zestawu netto (Euro) |
|----------------------|----------------|-----------------------------|---|---|---------------------------|
| Jednostka wewnętrzna | PSA-RP100KA | 2.000,- | 9,4 / 11,2 | 50 / 30 | 5.110,- |
| Jednostka zewnętrzna | PUIH-Z-P100VHA | 3.110,- | | | |
| Jednostka wewnętrzna | PSA-RP100KA | 2.000,- | 9,4 / 11,2 | 50 / 30 | 5.265,- |
| Jednostka zewnętrzna | PUIH-Z-P100YHA | 3.265,- | | | |
| Jednostka wewnętrzna | PSA-RP125KA | 2.115,- | 12,3 / 14,0 | 50 / 30 | 5.615,- |
| Jednostka zewnętrzna | PUIH-Z-P125VHA | 3.500,- | | | |
| Jednostka wewnętrzna | PSA-RP125KA | 2.115,- | 12,3 / 14,0 | 50 / 30 | 5.790,- |
| Jednostka zewnętrzna | PUIH-Z-P125YHA | 3.675,- | | | |
| Jednostka wewnętrzna | PSA-RP140KA | 2.185,- | 13,6 / 16,0 | 50 / 30 | 6.265,- |
| Jednostka zewnętrzna | PUIH-Z-P140VHA | 4.080,- | | | |
| Jednostka wewnętrzna | PSA-RP140KA | 2.185,- | 13,6 / 16,0 | 75 / 30 | 6.470,- |
| Jednostka zewnętrzna | PUIH-Z-P140YHA | 4.285,- | | | |

*Gwarantowany zakres zastosowania °C: chł.: -15 ~ +46, grz.: -15 ~ +21

**Dł. instalacji chłodniczej mierzona po rurze cieczowej lub gazowej

Akcesoria

| Model | Opis | Cena netto (Euro) |
|--------------|---|-------------------|
| PAC-SE55RA-E | adapter zdalnego włącz/wyłącz; sygnał progowy | 45,- |
| PAC-SA88HA-E | adapter zdalnego monitorowania pracy | 60,- |
| MAC-333IF-E | interfejs wejść/wyjść i M-Net | 210,- |
| MAC-557IF-E | interfejs WiFi | 195,- |



PUAH-ZRP35/50VKA

PUAH-ZRP60/71VHA

PUAH-ZRP100-140YKA

SUZ-KA35VA

SUZ-KA50-71VA

PEAD-RP

Urządzenia kanałowe z pompką skroplin Single Split / Power Inverter / chłodzenie i grzanie

PEAD-RP – Urządzenia kanałowe / chłodzenie i grzanie / bez pilota zdalnego sterowania w zestawie
PUAH – Power Inverter / Urządzenia zewnętrzne / chłodzenie i grzanie

| Jednostka | Model | Cena jednostki netto (Euro) | Wydajność [kW]* chłodzenie / grzanie | Długość instalacji chłodniczej** poziom / pion (m) | Cena zestawu netto (Euro) |
|----------------------|----------------|-----------------------------|---|---|---------------------------|
| Jednostka wewnętrzna | PEAD-RP35JAJ | 1015,- | 3,6 / 4,1 | 50 / 30 | 3.185,- |
| Jednostka zewnętrzna | PUAH-ZRP35VKA | 2170,- | | | |
| Jednostka wewnętrzna | PEAD-RP50JAJ | 1145,- | 5,0 / 6,0 | 50 / 30 | 3.555,- |
| Jednostka zewnętrzna | PUAH-ZRP50VKA | 2410,- | | | |
| Jednostka wewnętrzna | PEAD-RP60JAJ | 1335,- | 6,1 / 7,0 | 50 / 30 | 3.950,- |
| Jednostka zewnętrzna | PUAH-ZRP60VHA | 2615,- | | | |
| Jednostka wewnętrzna | PEAD-RP71JAJ | 1385,- | 7,1 / 8,0 | 50 / 30 | 4.130,- |
| Jednostka zewnętrzna | PUAH-ZRP71VHA | 2745,- | | | |
| Jednostka wewnętrzna | PEAD-RP100JAJ | 1715,- | 10,0 / 11,2 | 75 / 30 | 5.585,- |
| Jednostka zewnętrzna | PUAH-ZRP100YKA | 3870,- | | | |
| Jednostka wewnętrzna | PEAD-RP125JAJ | 2010,- | 12,5 / 14,0 | 75 / 30 | 6.190,- |
| Jednostka zewnętrzna | PUAH-ZRP125YKA | 4180,- | | | |
| Jednostka wewnętrzna | PEAD-RP140JAJ | 2415,- | 13,4 / 16,0 | 75 / 30 | 7.280,- |
| Jednostka zewnętrzna | PUAH-ZRP140YKA | 4865,- | | | |

*Gwarantowany zakres zastosowania °C: PUAH-ZRP35/50VKA chl.: -15 ~ +46, grz.: -11 ~ +21; PUAH-ZRP60/71VHA/PUAH-ZRP100/125/140YKA chl.: -15 ~ +46, grz.: -20 ~ +21

**Dł. instalacji chłodniczej mierzona po rurze cieczowej lub gazowej

Urządzenia kanałowe z pompką skroplin Single Split / Standard Inverter / chłodzenie i grzanie

PEAD-RP – Urządzenia kanałowe / chłodzenie i grzanie / bez pilota zdalnego sterowania w zestawie
SUZ – Standard Inverter / Urządzenia zewnętrzne / chłodzenie i grzanie

| Jednostka | Model | Cena jednostki netto (Euro) | Wydajność [kW]* chłodzenie / grzanie | Długość instalacji chłodniczej** poziom / pion (m) | Cena zestawu netto (Euro) |
|----------------------|--------------|-----------------------------|---|---|---------------------------|
| Jednostka wewnętrzna | PEAD-RP35JAJ | 1.015,- | 3,6 / 4,1 | 20 / 12 | 2.150,- |
| Jednostka zewnętrzna | SUZ-KA35VA | 1.135,- | | | |
| Jednostka wewnętrzna | PEAD-RP50JAJ | 1.145,- | 4,9 / 5,9 | 30 / 30 | 2.645,- |
| Jednostka zewnętrzna | SUZ-KA50VA | 1.500,- | | | |
| Jednostka wewnętrzna | PEAD-RP60JAJ | 1.335,- | 5,7 / 7,0 | 30 / 30 | 2.865,- |
| Jednostka zewnętrzna | SUZ-KA60VA | 1.530,- | | | |
| Jednostka wewnętrzna | PEAD-RP71JAJ | 1.385,- | 7,1 / 8,0 | 30 / 30 | 3.105,- |
| Jednostka zewnętrzna | SUZ-KA71VA | 1.720,- | | | |

*Gwarantowany zakres zastosowania °C: SUZ-KA35VA chl.: -10 ~ +46, grz.: -10 ~ +24; SUZ-KA50/60/71VA chl.: -15 ~ +46, grz.: -10 ~ +24

**Dł. instalacji chłodniczej mierzona po rurze cieczowej lub gazowej

Akcesoria

| Model | Opis | Cena netto (Euro) |
|--------------|---|-------------------|
| PAC-YT52CRA | pilot przewodowy | 225,- |
| PAR-31MAA | pilot przewodowy | 290,- |
| PAC-SE55RA-E | adapter zdalnego włącz/wyłącz; sygnał progowy | 45,- |
| PAC-SA88HA-E | adapter zdalnego monitorowania pracy | 60,- |
| PAC-SE41TS-E | dotatkowy czujnik temperatury pomieszczenia | 65,- |
| MAC-557IF-E | interfejs WiFi | 195,- |



PEAD-RP



PUHZ-SHW112-140VHA-A/YHA-A

Urządzenia kanałowe z pompką skroplin Single Split / Zubadan Inverter / chłodzenie i grzanie



PEAD-RP – Urządzenia kanałowe / chłodzenie i grzanie / bez pilota zdalnego sterowania w zestawie
PUHZ – Zubadan Inverter / Urządzenia zewnętrzne / chłodzenie i grzanie

| Jednostka | Model | Cena jednostki netto (Euro) | Wydajność [kW]* chłodzenie / grzanie | Długość instalacji chłodniczej** poziom / pion (m) | Cena zestawu netto (Euro) |
|----------------------|------------------|-----------------------------|---|---|---------------------------|
| Jednostka wewnętrzna | PEAD-RP100JAQ | 1.715,- | 10,0 / 11,2 | 75 / 30 | 7.325,- |
| Jednostka zewnętrzna | PUHZ-SHW112VHA-A | 5.610,- | | | |
| Jednostka wewnętrzna | PEAD-RP100JAQ | 1.715,- | 12,5 / 14,0 | 75 / 30 | 7.795,- |
| Jednostka zewnętrzna | PUHZ-SHW112YHA-A | 6.080,- | | | |
| Jednostka wewnętrzna | PEAD-RP125JAQ | 2.010,- | 13,4 / 16,0 | 75 / 30 | 8.590,- |
| Jednostka zewnętrzna | PUHZ-SHW140YHA-A | 6.580,- | | | |

*Gwarantowany zakres zastosowania °C: PUHZ-ZRP35/50VKA chl.: -15 ~ +46, grz.: -25~ +21

**Dł. instalacji chłodniczej mierzona po rurze cieczowej lub gazowej



PUHZ-P100VHA/YHA

PUHZ-P125/140VHA/YHA



PEAD-RP

Urządzenia kanałowe z pompką skroplin Standard Split / Standard Inverter / chłodzenie i grzanie

PEAD-RP – Urządzenia kanałowe / chłodzenie i grzanie / bez pilota zdalnego sterowania w zestawie
PUHZ – Standard Inverter / Urządzenia zewnętrzne / chłodzenie i grzanie/ 230 V

| Jednostka | Model | Cena jednostki netto (Euro) | Wydajność [kW]* chłodzenie / grzanie | Długość instalacji chłodniczej** poziom / pion (m) | Cena zestawu netto (Euro) |
|----------------------|---------------|-----------------------------|---|---|---------------------------|
| Jednostka wewnętrzna | PEAD-RP100JAQ | 1.715,- | 9,4 / 11,2 | 50/30 | 4.825,- |
| Jednostka zewnętrzna | PUHZ-P100VHA | 3.110,- | | | |
| Jednostka wewnętrzna | PEAD-RP125JAQ | 2.010,- | 12,3 / 14,0 | 50/30 | 5.510,- |
| Jednostka zewnętrzna | PUHZ-P125VHA | 3.500,- | | | |
| Jednostka wewnętrzna | PEAD-RP140JAQ | 2.415,- | 13,6 / 16,0 | 50/30 | 6.495,- |
| Jednostka zewnętrzna | PUHZ-P140VHA | 4.080,- | | | |

*Gwarantowany zakres zastosowania °C: chl.: -15 ~ +46, grz.: -15~ +21

**Dł. instalacji chłodniczej mierzona po rurze cieczowej lub gazowej

Urządzenia kanałowe z pompką skroplin Standard Split / Standard Inverter / chłodzenie i grzanie

PEAD-RP – Urządzenia kanałowe / chłodzenie i grzanie / bez pilota zdalnego sterowania w zestawie
PUHZ – Standard Inverter / Urządzenia zewnętrzne / chłodzenie i grzanie/ 400V

| Jednostka | Model | Cena jednostki netto (Euro) | Wydajność [kW]* chłodzenie / grzanie | Długość instalacji chłodniczej** poziom / pion (m) | Cena zestawu netto (Euro) |
|----------------------|---------------|-----------------------------|---|---|---------------------------|
| Jednostka wewnętrzna | PEAD-RP100JAQ | 1.715,- | 9,4 / 11,2 | 50/30 | 4.980,- |
| Jednostka zewnętrzna | PUHZ-P100VHA | 3.265,- | | | |
| Jednostka wewnętrzna | PEAD-RP125JAQ | 2.010,- | 12,3 / 14,0 | 50/30 | 5.685,- |
| Jednostka zewnętrzna | PUHZ-P125VHA | 3.675,- | | | |
| Jednostka wewnętrzna | PEAD-RP140JAQ | 2.415,- | 13,6 / 16,0 | 50/30 | 6.700,- |
| Jednostka zewnętrzna | PUHZ-P140VHA | 4.285,- | | | |

*Gwarantowany zakres zastosowania C: chl.: -15 ~ +46, grz.: -15~ +21

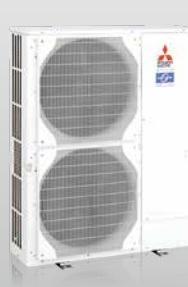
**Dł. instalacji chłodniczej mierzona po rurze cieczowej lub gazowej

Akcesoria

| Model | Opis | Cena netto (Euro) |
|--------------|---|-------------------|
| PAC-YT52CRA | pilot przewodowy | 225,- |
| PAR-31MAA | pilot przewodowy | 290,- |
| PAC-SE55RA-E | adapter zdalnego włącz/wyłącz; sygnał progowy | 45,- |
| PAC-SA88HA-E | adapter zdalnego monitorowania pracy | 60,- |
| PAC-SE41TS-E | dodatkowy czujnik temperatury pomieszczenia | 65,- |
| MAC-557IF-E | interfejs WiFi | 195,- |



PEA-RP



PUHZ-RP200/250YKA



PUHZ-P200/250YHA

Urządzenia kanałowe o wysokim sprężu

Single Split / Power Inverter / chłodzenie i grzanie

PEA-RP – Urządzenia kanałowe / chłodzenie i grzanie / bez pilota zdalnego sterowania w zestawie
 PUHZ – Power Inverter / Urządzenia zewnętrzne / chłodzenie i grzanie

| Jednostka | Model | Cena jednostki netto (Euro) | Wydajność [kW]* chłodzenie / grzanie | Długość instalacji chłodniczej** poziom / pion (m) | Cena zestawu netto (Euro) |
|----------------------|-------------------|-----------------------------|---|---|---------------------------|
| Jednostka wewnętrzna | PEA-RP200GAQ | 1.825,- | 19,0 / 22,4 | 120 / 30 | 9.415,- |
| Jednostka zewnętrzna | PUHZ-RP200YKA | 7.590,- | | | |
| Jednostka wewnętrzna | PEA-RP250GAQ | 2.095,- | 22,0 / 27,0 | 120 / 30 | 10.605,- |
| Jednostka zewnętrzna | PUHZ-RP250YKA | 8.510,- | | | |
| Jednostka wewnętrzna | PEA-RP400GAQ | 3.470,- | 38,0 / 44,8 | 120 / 30 | 18.650,- |
| Jednostka zewnętrzna | PUHZ-RP200YKA x 2 | 7.590,- x 2 | | | |
| Jednostka wewnętrzna | PEA-RP500GAQ | 3.945,- | 44,0 / 54,0 | 120 / 30 | 20.965,- |
| Jednostka zewnętrzna | PUHZ-RP250YKA x 2 | 8.510,- x 2 | | | |

Urządzenia kanałowe o wysokim sprężu

Single Split / Standard Inverter / chłodzenie i grzanie

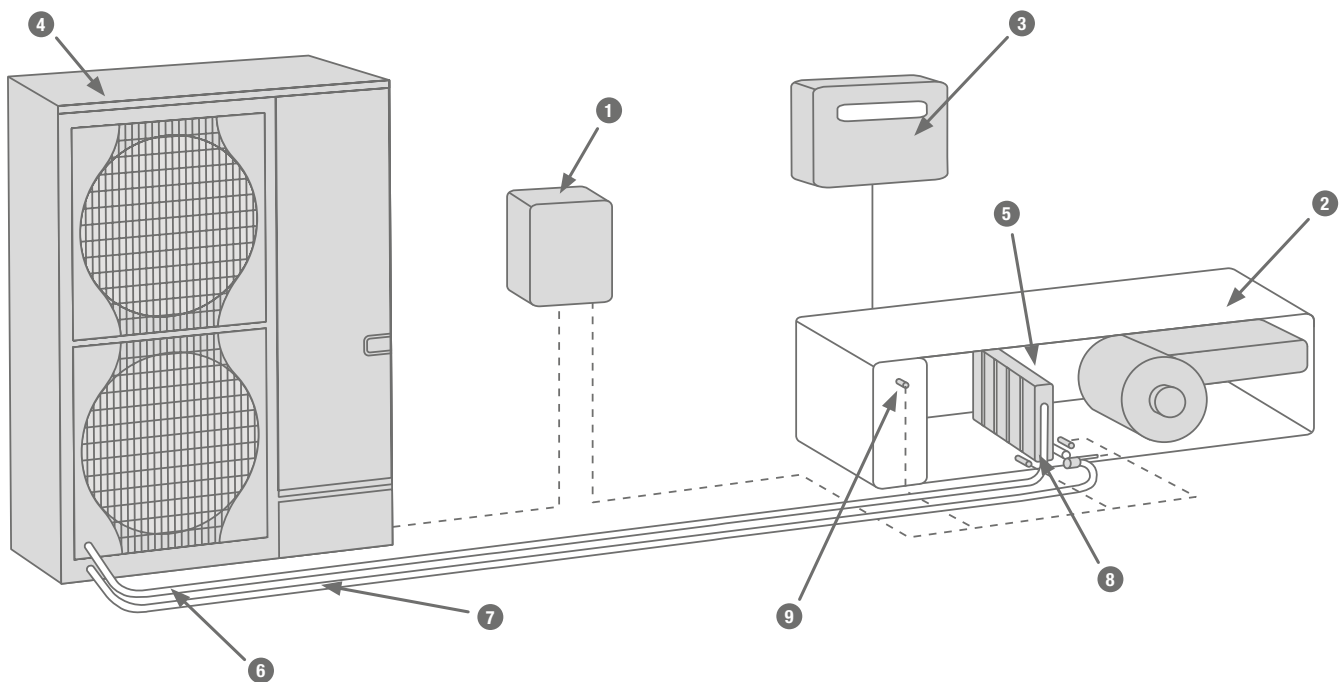
PEA-RP – Urządzenia kanałowe / chłodzenie i grzanie / bez pilota zdalnego sterowania w zestawie
 PUHZ – Standard Inverter / Urządzenia zewnętrzne / chłodzenie i grzanie

| Jednostka | Model | Cena jednostki netto (Euro) | Wydajność [kW]* chłodzenie / grzanie | Długość instalacji chłodniczej** poziom / pion (m) | Cena zestawu netto (Euro) |
|----------------------|------------------|-----------------------------|---|---|---------------------------|
| Jednostka wewnętrzna | PEA-RP200GAQ | 1.825,- | 19,0 / 22,4 | 70 / 30 | 8.590,- |
| Jednostka zewnętrzna | PUHZ-P200YHA | 6.765,- | | | |
| Jednostka wewnętrzna | PEA-RP250GAQ | 2.095,- | 22,0 / 27,0 | 70 / 30 | 9.465,- |
| Jednostka zewnętrzna | PUHZ-P250YHA | 7.370,- | | | |
| Jednostka wewnętrzna | PEA-RP400GAQ | 3.470,- | 38,0 / 44,8 | 70 / 30 | 17.000,- |
| Jednostka zewnętrzna | PUHZ-P200YHA x 2 | 6.765,- x 2 | | | |
| Jednostka wewnętrzna | PEA-RP500GAQ | 3.945,- | 44,0 / 54,0 | 70 / 30 | 18.685,- |
| Jednostka zewnętrzna | PUHZ-P250YHA x 2 | 7.370,- x 2 | | | |

Akcesoria

| Model | Opis | Cena netto (Euro) |
|--------------|---|-------------------|
| PAC-YT52CRA | pilot przewodowy | 225,- |
| PAR-31MAA | pilot przewodowy | 290,- |
| PAC-SE55RA-E | adapter zdalnego włącz/wyłącz; sygnał progowy | 45,- |
| PAC-SA88HA-E | adapter zdalnego monitorowania pracy | 60,- |
| PAC-SE41TS-E | dotatkowy czujnik temperatury pomieszczenia | 65,- |

Moduł sterujący zewnętrznym wymiennikiem chłodzenie i grzanie



- | | | | |
|---|---|---|--|
| 1 | Moduł sterujący zewnętrznym wymiennikiem | 2 | Centrala wentylacyjna |
| 3 | Automatyka centrali wentylacyjnej | 4 | Jednostka zewnętrzna |
| 5 | Wymiennik ciepła/chłodu | 6 | Przewody sterujące |
| 7 | Instalacja z czynnikiem chłodniczym R410A | 8 | Czujnik temperatury na przewodach chłodniczych |
| 9 | Czujnik temperatury na powietrzu | | |

| Model | Opis | Cena netto (Euro) |
|--------------|--|-------------------|
| PAC-IF012B-E | Moduł sterujący zewnętrznym wymiennikiem | 1.170,- |

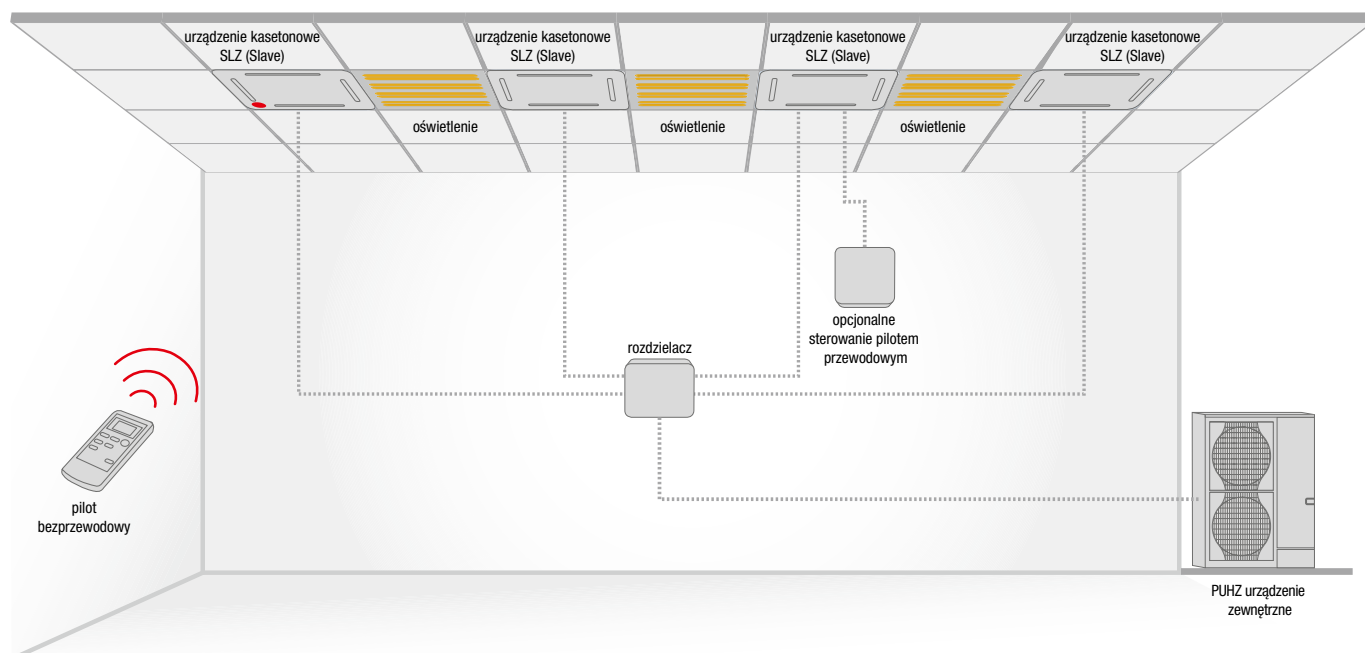
Urządzenia zewnętrzne do użytku z PAC-IF012B-E

| Jednostka | Wydajność [kW]* chłodzenie / grzanie | Max. dł. instalacji chłodniczej [m] | Zasilanie | Cena jednostki netto (Euro) |
|--|--------------------------------------|-------------------------------------|------------------|-----------------------------|
| Zubadan Inverter (Regulacja mocy zewnętrznym sygnałem lub temperaturą powietrza powrotnego) | | | | |
| PUHZ-SHW112VHA-A | 10,0 / 11,2 | 75 / 30 | 220 – 240, 1, 50 | 5.610,- |
| PUHZ-SHW112YHA-A | 10,0 / 11,2 | 75 / 30 | 380 – 415, 3, 50 | 6.080,- |
| PUHZ-SHW140YHA-A | 12,5 / 14,0 | 75 / 30 | 380 – 415, 3, 50 | 6.580,- |
| Power Inverter (Regulacja mocy zewnętrznym sygnałem lub temperaturą powietrza powrotnego) | | | | |
| PUHZ-ZRP35VKA | 3,5 / 4,1 | 50 / 30 | 220 – 240, 1, 50 | 2.170,- |
| PUHZ-ZRP50VKA | 5,0 / 6,0 | 50 / 30 | 220 – 240, 1, 50 | 2.410,- |
| PUHZ-ZRP60VHA | 6,0 / 7,0 | 50 / 30 | 220 – 240, 1, 50 | 2.615,- |
| PUHZ-ZRP71VHA | 7,1 / 8,0 | 50 / 30 | 220 – 240, 1, 50 | 2.745,- |
| PUHZ-ZRP100VKA | 10,0 / 11,2 | 75 / 30 | 220 – 240, 1, 50 | 3.570,- |
| PUHZ-ZRP100YKA | 10,0 / 11,2 | 75 / 30 | 380 – 415, 3, 50 | 3.870,- |
| PUHZ-ZRP125VKA | 12,5 / 14,0 | 75 / 30 | 220 – 240, 1, 50 | 3.855,- |
| PUHZ-ZRP125YKA | 12,5 / 14,0 | 75 / 30 | 380 – 415, 3, 50 | 4.180,- |
| PUHZ-ZRP140VKA | 14,0 / 16,0 | 75 / 30 | 220 – 240, 1, 50 | 4.490,- |
| PUHZ-ZRP140YKA | 14,0 / 16,0 | 75 / 30 | 380 – 415, 3, 50 | 4.865,- |
| PUHZ-RP200YKA | 20,0 / 22,4 | 120 / 30 | 380 – 415, 3, 50 | 7.590,- |
| PUHZ-RP250YKA | 25,0 / 27,0 | 120 / 30 | 380 – 415, 3, 50 | 8.510,- |
| Standard Inverter (Regulacja mocy temperaturą powietrza powrotnego) | | | | |
| SUZ-KA25VA | 6,6 / 3,2 | 20 / 12 | 220 – 240, 1, 50 | 1.065,- |
| SUZ-KA35VA | 3,5 / 4,1 | 20 / 12 | 220 – 240, 1, 50 | 1.135,- |
| SUZ-KA50VA | 5,0 / 5,9 | 30 / 30 | 220 – 240, 1, 50 | 1.500,- |
| SUZ-KA60VA | 6,0 / 7,0 | 30 / 30 | 220 – 240, 1, 50 | 1.530,- |
| SUZ-KA71VA | 7,1 / 8,0 | 30 / 30 | 220 – 240, 1, 50 | 1.720,- |
| PUHZ-P100VHA | 9,4 / 11,2 | 50 / 30 | 220 – 240, 1, 50 | 3.110,- |
| PUHZ-P100YHA | 9,4 / 11,2 | 50 / 30 | 380 – 415, 3, 50 | 3.265,- |
| PUHZ-P125VHA | 12,3 / 14,0 | 50 / 30 | 220 – 240, 1, 50 | 3.500,- |
| PUHZ-P125YHA | 12,3 / 14,0 | 50 / 30 | 380 – 415, 3, 50 | 3.675,- |
| PUHZ-P140VHA | 13,6 / 16,0 | 50 / 30 | 220 – 240, 1, 50 | 4.080,- |
| PUHZ-P140YHA | 13,6 / 16,0 | 50 / 30 | 380 – 415, 3, 50 | 4.285,- |
| PUHZ-P200YHA | 19,0 / 22,4 | 70 / 30 | 380 – 415, 3, 50 | 6.765,- |
| PUHZ-P250YHA | 22,0 / 27,0 | 70 / 30 | 380 – 415, 3, 50 | 7.370,- |

Akcesoria

| Model | Opis | Cena netto (Euro) |
|-----------|------------------------|-------------------|
| PAR-31MAA | pilot przewodowy DELUX | 290,- |

Multi Split - tryb symultaniczny



Połączenia Multi Split z urządzeniami zewnętrznymi (symultaniczne)

| PUHZ-(ZR)P, PUHZ-SHW | Dwa 50:50 | Dwa 50:50 | Trzy 33:33:33 | Cztery 25:25:25:25 |
|----------------------|-------------|-------------|---------------|--------------------|
| 71 | 35 + 35 | | | |
| 100/112 | 50 + 50 | | | |
| 125/140 | 60 + 60 | | | |
| 140 | 71 + 71 | | 50 + 50 + 50 | |
| 200 | | 100 + 100 | 60 + 60 + 60 | 50 + 50 + 50 + 50 |
| 250 | | 125 + 125 | 71 + 71 + 71 | 60 + 60 + 60 + 60 |
| Rozdzielacz | MSDD-50TR-E | MSDD-50WR-E | MSDT-111R-E | MSDF-1111R-E |
| Cena netto (Euro) | 80,- | 85,- | 290,- | 315,- |

Dobór jednostek wewnętrznych

| Typ | Indeks mocy |
|--|-------------|
| Urządzenia kasetonowe 4-stronne / eurorozmiar SLZ-KA | 35 do 50 |
| Urządzenia kasetonowe 4-stronne PLA-(Z)RP | 35 do 125 |
| Urządzenia kanałowe PEAD-RP | 35 do 125 |
| Urządzenia podstropowe PCA-RP | 36 do 125 |
| Urządzenia ściennie PKA-RP | 37 do 100 |
| Urządzenia stojące PSA-RP | 71 do 125 |

Akcesoria Mr. Slim

| Jednostki Wewnętrzne | Model | Opis | Cena netto (Euro) |
|----------------------|------------------------------|---|-------------------|
| PKA-RP | PAR-31MAA | pilot przewodowy z programatorem tygodniowym; wymaga PAC-SH29TC-E | 290,- |
| | PAC-SH29TC-E | adapter podłączenia pilota PAR-31MAA i PAC-YT52CRA | 35,- |
| | PAC-YT52CRA | pilot przewodowy, wymaga PAC-SH29TC-E | 225,- |
| | MAC-333IF-E | interfejs M-NET, ON/OFF i wejść/wyjść dla SUZ lub MXZ | 210,- |
| | MAC-557IF-E | interfejs WiFi | 195,- |
| | ME-AC-KNX-1-V2 | interfejs KNX EIB | 320,- |
| | ME-AC-MBS-1 | interfejs ModBus | 445,- |
| | PAC-SA88HA-E | adapter zdalnego monitorowania pracy | 60,- |
| | PAC-SE55RA-E | adapter zdalnego włącz/wyłącz; sygnał progowy | 45,- |
| | PAC-SE41TS-E | dodatkowy czujnik temperatury pomieszczenia | 65,- |
| | PAC-SH75DM-E | pompka skroplin (PKA-RP35 do 50) | 230,- |
| | PAC-SH94DM-E | pompka skroplin (PKA-RP60 do 100) | 230,- |
| | Urządzenia Kasetonowe | | |
| PLA-RP | PLP-6BALM | maskownica + pilot bezprzewodowy (PAR-SL97A-E) | 600,- |
| | PAR-SL97A-E | pilot bezprzewodowy; wymaga PAR-SA9FA | 345,- |
| | PAR-SA9FA-E | odbiornik podczerwiieni pilota bezprzewodowego | 195,- |
| | PLP-6BAJ | maskownica z opuszczanym filtrem | 875,- |
| | PLP-6BA | maskownica bez pilota | 65,- |
| | PAC-SA1ME-E | czujnik "i-see" - pirometryczny pomiar temperatury | 80,- |
| | PAR-31MAA | pilot przewodowy z programatorem tygodniowym | 290,- |
| | PAC-YT52CRA | pilot przewodowy | 225,- |
| | MAC-333IF-E | interfejs M-NET, ON/OFF i wejść/wyjść dla SUZ lub MXZ | 210,- |
| | MAC-557IF-E | interfejs WiFi | 195,- |
| | ME-AC-KNX-1-V2 | interfejs KNX EIB | 320,- |
| | ME-AC-MBS-1 | interfejs ModBus | 445,- |
| | PAC-SH59KF-E | filtr klasy EU7 | 245,- |
| | PAC-SE55RA-E | adapter zdalnego włącz/wyłącz; sygnał progowy | 45,- |
| | PAC-SE41TS-E | dodatkowy czujnik temperatury pomieszczenia | 65,- |
| | PAC-SH53TM-E | kaseta wielofunkcyjna do filtra klasy EU7 | 335,- |
| | PAC-SH48AS-E | panel | 225,- |
| | PAC-SH51SP-E | zamknięcie wylotu | 225,- |
| | PAC-SF40RM-E | adapter zdalnej kontroli pracy; sygnał impulsowy | 225,- |
| | PAC-SA88HA-E | adapter zdalnego monitorowania pracy | 60,- |

Akcesoria Mr. Slim

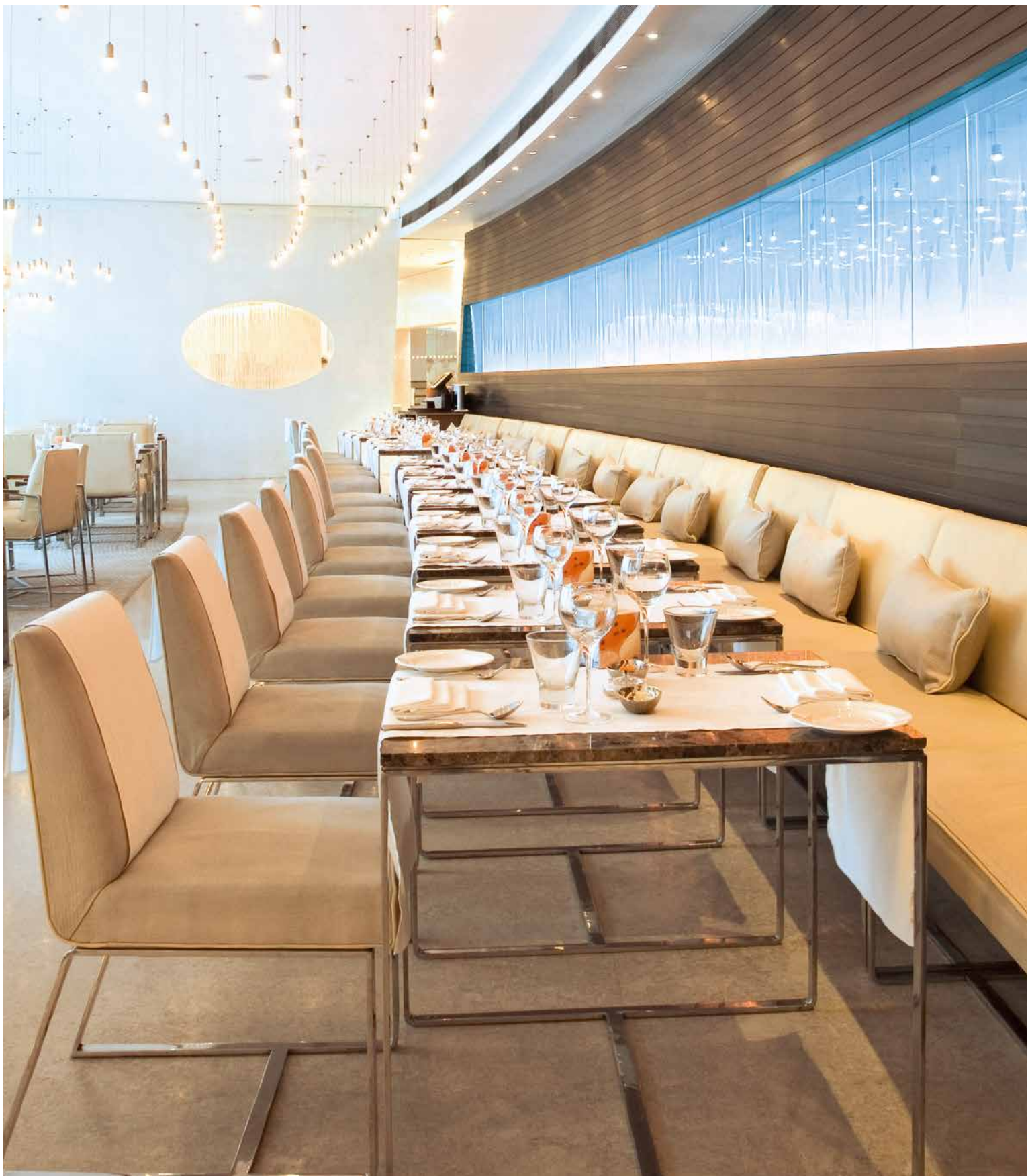
| Urządzenia Kanałowe | Model | Opis | Cena netto (Euro) |
|---------------------|----------------|--|-------------------|
| PEAD-RP | PAR-31MAA | pilot przewodowy | 290,- |
| | PAC-YT52CRA | pilot przewodowy dotykowy | 440,- |
| | PAR-SL97A-E | pilot bezprzewodowy | 345,- |
| | PAR-SA9CA-E | odbiornik sygnału pilota bezprzewodowego | 195,- |
| | MAC-333IF-E | interfejs wejść/wyjść i M-Net dla SUZ | 210,- |
| | MAC-557IF-E | interfejs WiFi | 195,- |
| | ME-AC-KNX-1-V2 | interfejs KNX EIB | 320,- |
| | ME-AC-MBS-1 | interfejs ModBus | 445,- |
| | PAC-SF40RM-E | adapter zdalnej kontroli pracy; sygnał impulsowy | 225,- |
| | PAC-SA88HA-E | adapter zdalnego monitorowania pracy | 60,- |
| | PAC-SE55RA-E | adapter zdalnego włącz/wyłącz; sygnał progowy | 45,- |
| | PAC-SE41TS-E | dodatkowy czujnik temperatury pomieszczenia | 65,- |
| | PAC-KE 92TB-E | filtr wysokowydajny (PEAD-RP35 do 50JAQ) | 235,- |
| | PAC-KE 93TB-E | filtr wysokowydajny (PEAD-RP60 do 71JAQ) | 270,- |
| | PAC-KE 94TB-E | filtr wysokowydajny (PEAD-RP100 do 125JAQ) | 335,- |
| | PAC-KE 95TB-E | filtr wysokowydajny (PEAD-RP140JAQ) | 375,- |
| PEA-RP | PAR-31MAA | pilot przewodowy | 290,- |
| | PAC-YT52CRA | pilot przewodowy | 225,- |
| | ME-AC-KNX-1-V2 | interfejs KNX EIB | 320,- |
| | ME-AC-MBS-1 | interfejs ModBus | 445,- |
| | PAC-SE41TS-E | dodatkowy czujnik temperatury pomieszczenia | 65,- |
| | PAC-SF40RM-E | adapter zdalnej kontroli pracy; sygnał impulsowy | 225,- |
| | PAC-SE55RA-E | adapter zdalnego włącz/wyłącz; sygnał progowy | 45,- |

Akcesoria Mr. Slim

| Urządzenia Podstropowe | Model | Opis | Cena netto (Euro) |
|------------------------|----------------|---|-------------------|
| PCA-RP / PCA-RP-HAQ | PAR-31MAA | pilot przewodowy | 290,- |
| | PAC-YT52CRA | pilot przewodowy | 225,- |
| | MAC-333IF-E | interfejs M-NET, ON/OFF i wejść/wyjść | 210,- |
| | MAC-557IF-E | interfejs WiFi (*skontaktuj się z Działem technicznym) | 195,- |
| | ME-AC-KNX-1-V2 | interfejs KNX EIB | 320,- |
| | ME-AC-MBS-1 | interfejs ModBus | 445,- |
| | PAC-SF40RM-E | adapter zdalnej kontroli pracy; sygnał impulsowy | 225,- |
| | PAC-SA88HA-E | adapter zdalnego monitorowania pracy | 60,- |
| | PAC-SE55RA-E | adapter zdalnego włącz/wyłącz; sygnał progowy | 45,- |
| | PAC-SE41TS-E | dodatkowy czujnik temperatury pomieszczenia | 65,- |
| | PAC-SH83DM-E | pompka skroplin (PCA-RP50KAQ) | 230,- |
| | PAC-SH88KF-E | filtr wysokowydajny (PCA-RP50KAQ) | 100,- |
| | PAC-SH85DM-E | pompka skroplin (PCA-RP60KAQ) | 230,- |
| | PAC-SH89KF-E | filtr wysokowydajny (PCA-RP60 do 71KAQ) | 100,- |
| | PAC-SH90KF-E | filtr wysokowydajny (PCA-RP100 do 140KAQ) | 120,- |
| | PAC-SH84DM-E | pompka skroplin | 230,- |
| | PAR-SL94B-E | pilot bezprzewodowy + odbiornik podczterwieni; wymaga MAC-333IF-E dla KAQ (interfejs niewymagany) | 345,- |
| Urządzenia Stożące | MAC-557IF-E | interfejs WiFi (*skontaktuj się z Działem technicznym) | 195,- |
| | ME-AC-KNX-1-V2 | interfejs KNX EIB | 320,- |
| | ME-AC-MBS-1 | interfejs ModBus | 445,- |
| | PAC-SE55RA-E | adapter zdalnego włącz/wyłącz; sygnał progowy | 45,- |
| | PAC-SF40RM-E | adapter zdalnej kontroli pracy; sygnał impulsowy | 225,- |
| | PAC-SA88HA-E | adapter zdalnego monitorowania pracy | 60,- |
| | PAC-SG96HR-E | dodatkowe złącze zasilania | 65,- |
| | PAC-SE41TS-E | dodatkowy czujnik temperatury pomieszczenia | 65,- |

Akcesoria Mr. Slim

| Jednostki Zewnętrzne | Model | Opis | Cena netto (Euro) | |
|----------------------|----------------|--|--|-------|
| MXZ | PAC-AK52YP-E | adapter do podłączania jednostek o indeksie 100 (MXZ-8B140 do 160) | 165,- | |
| | PAC-AK350CVR | obudowa do PAC-AK31/52/53 | 685,- | |
| | PAC-AK31BC | rozgałęźnik dla 3 jednostek wewnętrznych | 785,- | |
| | PAC-AK53BC | rozgałęźnik dla 5 jednostek wewnętrznych | 935,- | |
| SUZ | PAC-IF012B-E | moduł zewnętrznego wymiennika w obudowie (1 kpl) | 1.170,- | |
| PUHZ-P | MSDD-50TR-E | trójnik do układu multi; dla układu podwójnego (50:50) (PUHZ-P100 do 140) | 80,- | |
| | PAC-SG59SG-E | nakładka ukierowania powietrza (PUHZ-P100 do 250) | 105,- | |
| | PAC-SH63AG-E | ostona wylotu powietrza | 415,- | |
| | PAC-SF83MA-E | styk sieci M-NET | 230,- | |
| | PAC-SG64DP-E | taca skroplin | 290,- | |
| | PAC-IF012B-E | moduł zewnętrznego wymiennika w obudowie (1 kpl) | 1.170,- | |
| | PAC-SG61DS-E | króciec odpływu skroplin | 30,- | |
| | MSDT-111R-E | trójnik do układu multi; dla układu potrójnego (33:33:33) (PUHZ-P140 do 250) | 290,- | |
| | MSDD-50WR-E | trójnik do układu multi; dla układu podwójnego (50:50) (PUHZ-P200 do 250) | 85,- | |
| | MSDF-1111R-E | trójnik do układu multi; dla układu poczwórnego (25:25:25:25) | 315,- | |
| | PUHZ-ZRP | PAC-SG58SG-E | nakładka ukierowania powietrza (PUHZ -ZRP35 do 50) | 140,- |
| | | PAC-SG56AG-E | ostona wylotu powietrza | 295,- |
| PAC-SG81DR-E | | filtr chemiczny | 170,- | |
| PAC-SG63DP-E | | taca skroplin | 245,- | |
| PAC-SJ06AG-E | | ostona przeciwśniegowa | 340,- | |
| PAC-SJ07SG-E | | kierownica powietrza | 195,- | |
| PAC-SJ08DS-E | | króciec odpływu kondensatu | 45,- | |
| PAC-SJ18MA-E | | adapter m-net | 230,- | |
| PAC-SG82DR-E | | filtr chemiczny (PUHZ -ZRP60 do 250) | 190,- | |
| PAC-SF83MA-E | | styk sieci M-NET (PUHZ-ZRP35 do 250) | 230,- | |
| PAC-IF012B-E | | moduł zewnętrznego wymiennika w obudowie (1 kpl) | 1.170,- | |
| PAC-SG61DS-E | | króciec odpływu skroplin | 30,- | |
| PAC-SH63AG-E | | ostona wylotu powietrza (PUHZ-ZRP60 do 71) | 415,- | |
| PAC-SG59SG-E | | nakładka ukierowania powietrza | 105,- | |
| PAC-SG64DP-E | | taca skroplin | 290,- | |
| MSDD-50TR-E | | trójnik do układu multi, dla układu podwójnego (50:50) (PUHZ-ZRP71 do 140) | 80,- | |
| PAC-SH97DP-E | | taca skroplin (PUHZ-ZRP100 do 250) | 435,- | |
| PAC-SH96SG-E | | nakładka ukierowania powietrza | 205,- | |
| PAC-SH95AG-E | | ostona wylotu powietrza (dla indeksu ZRP100-(Z)RP250 2 x PAC-SH96SG-E) | 435,- | |
| MSDT-111R-E | | trójnik do układu multi; dla układu potrójnego (33:33:33) (PUHZ-ZRP140 do 250) | 290,- | |
| MSDD-50WR-E | | trójnik do układu multi, dla układu podwójnego (50:50) (PUHZ-ZRP200 do 250) | 85,- | |
| MSDF-1111R-E | | trójnik do układu multi; dla układu poczwórnego (25:25:25:25) | 315,- | |
| PUHZ-SHW | | PAC-SG59SG-E | nakładka ukierowania powietrza (PUHZ-SHW80 do 230) | 105,- |
| | | PAC-SH63AG-E | ostona wylotu powietrza (wymagane 2 x PAC-SH63AG-E) | 415,- |
| | MSDD-50TR-E | trójnik do układu multi; dla układu podwójnego (50:50) | 80,- | |
| | MSDD-50WR-E | trójnik do układu multi; dla układu podwójnego (50:50) | 85,- | |
| | MSDD-1111R-E | trójnik do układu multi; dla układu poczwórnego (25:25:25:25) | 315,- | |
| | PAC-SF83MA-E | styk sieci M-NET | 230,- | |
| | PAC-IF012B-E | moduł zewnętrznego wymiennika w obudowie (1 kpl) | 1.170,- | |
| | PAC-SG64DP-E | taca skroplin | 290,- | |
| | PAC-SG61DS-E | króciec odpływu skroplin | 30,- | |
| | PAC-IF051B-E 1 | interfejs pompy ciepła master | 1.315,- | |
| | PAC-SE58RA-E | adapter sterowania grzałkami odpływu skroplin | 65,- | |



LOSSNAY



LGH-15-100RX5 / LGH 150-200RX5

LGF-100GX-E

Centrale rekuperacyjne LOSSNAY

LGF – centrala wentylacyjna, stojąca, w wykonaniu higienicznym

| Model | Wydajność powietrzna [m³/h] | Poziom ciśnienia akustycznego (dB[A]) | Maksymalna sprawność odzysku [%] | Cena netto (Euro) |
|-------------|-----------------------------|---------------------------------------|----------------------------------|-------------------|
| LGF-100GX-E | 995 | 47 | 80 | na zapytanie |

Akcesoria

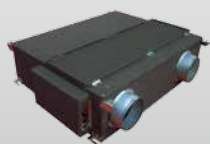
| Model | Opis | Cena netto (Euro) |
|-----------|-----------------|-------------------|
| PZ-60DR-E | pilot naścienny | 295,- |

LGH – urządzenia kanałowe

| Model | Wydajność powietrzna [m³/h] | Poziom ciśnienia akustycznego (dB[A]) | Maksymalna sprawność odzysku [%] | Cena netto (Euro) |
|------------|-----------------------------|---------------------------------------|----------------------------------|-------------------|
| LGH-15RX5 | 150 | 26,5 | 85,5 | 975,- |
| LGH-25RX5 | 250 | 25,0 | 83,5 | 1.220,- |
| LGH-35RX5 | 350 | 28,5 | 88,0 | 1.690,- |
| LGH-50RX5 | 500 | 30,5 | 86,0 | 2.090,- |
| LGH-65RX5 | 650 | 32,0 | 86,0 | 3.140,- |
| LGH-80RX5 | 800 | 32,0 | 87,5 | 3.225,- |
| LGH-100RX5 | 1.000 | 34,0 | 87,0 | 3.500,- |
| LGH-150RX5 | 1.500 | 36,0 | 81,0 | 6.500,- |
| LGH-200RX5 | 2.000 | 37,0 | 83,0 | 7.220,- |

Akcesoria

| Model | Opis | Cena netto (Euro) |
|-------------|------------------|--|
| PZ-60DR-E | pilot naścienny | dla LGH-RX5 295,- |
| PZ-25RFM-E | filtr klasy F/G7 | dla LGH-15/25RX5 470,- |
| PZ-35RFM-E | filtr klasy F/G7 | dla LGH-35RX5 520,- |
| PZ-50RFM-E | filtr klasy F/G7 | dla LGH-50RX5 560,- |
| PZ-65RFM-E | filtr klasy F/G7 | dla LGH-65RX5 610,- |
| PZ-80RFM-E | filtr klasy F/G7 | dla LGH-80/150RX5, dla LGH-150RX5 wymagane 2 szt. 640,- / 1.280,- 2 szt. |
| PZ-100RFM-E | filtr klasy F/G7 | dla LGH-100/200RX5, dla LGH-200RX5 wymagane 2 szt. 710,- / 1.420,- 2 szt. |



LGH-50RSCD-E



LGH-40ES-E



VL-100U5-E

LGH – urządzenia kanałowe dedykowane do integracji z inteligentnymi budynkami

| Model | Wydajność powietrzna [m³/h] | Poziom ciśnienia akustycznego (dB[A]) | Maksymalna sprawność odzysku [%] | Cena netto (Euro) |
|--------------|-----------------------------|---------------------------------------|----------------------------------|-------------------|
| LGH-50RSDC-E | 395 | 31,0 | 84,0 | 3.810,- |

VL – urządzenia ścienne

| Model | Wydajność powietrzna [m³/h] | Poziom ciśnienia akustycznego (dB[A]) | Maksymalna sprawność odzysku [%] | Cena netto (Euro) |
|------------|-----------------------------|---------------------------------------|----------------------------------|-------------------|
| VL-100U5-E | 105 | 43,0 | 80,0 | 445,- |

Akcesoria

| Model | Opis | Cena netto (Euro) |
|------------|-------------------------------------|-------------------|
| P-100HF5-E | filtr klasy F/G7 (VL-100U5-E) | cena na zapytanie |
| P-100HF5-E | filtr wymienny (EU-G3) (VL-100U5-E) | cena na zapytanie |



JET TOWEL I OSUSZACZE



MJ-E16VX-S1



Jet Towel (srebrny)



Jet Towel (czarny)



Jet Towel (biały)



Mini Jet Towel

Suszarki do rąk Jet Towel

| Model | Opis | Cena netto (EUR) |
|-------------------|-------------------|------------------|
| JT-MC206GS-W-E | Mini Jet Towel | 810,- |
| JT-SB216JSH-W-CE | Jet Towel biały | 1.855,- |
| JT-SB216JSH-DG-CE | Jet Towel czarny | 1.950,- |
| JT-SB216JSH-S-CE | Jet Towel srebrny | 2.060,- |

Osuszacze domowe

| Model | Opis | Cena netto (EUR) |
|-------------|-----------------|------------------|
| MJ-E16VX-S1 | osuszacz domowy | 715,- |

Nasze systemy klimatyzacji i pompy ciepła wykorzystują fluorowane gazy cieplarniane R410A, R407C i R134a.

Mitsubishi Electric Kontakt

Mitsubishi Electric Europe B.V.
(Sp. z o.o.) Oddział w Polsce
LES – Living Environment Systems
Ul. Łopuszańska 38 C
02-222 Warszawa