

IZOLACJE TECHNICZNE

Cennik 11.2016

Wydanie: październik 2016

Data obowiązywania: 07.11.2016





SPIS TREŚCI



1

ROZWIĄZANIA DO IZOLACJI HVAC

PAROC Maty

	PAROC Hvac Lamella Mat AluCoat	4
	PAROC Hvac Lamella Mat AluCoat Fix	4
NOWOŚĆ!	PAROC Hvac Mat	5
NOWOŚĆ!	PAROC Hvac Mat AluCoat	5

PAROC System GreyCoat

	PAROC Hvac Section GreyCoat T.	6
	PAROC Hvac Lamella Mat GreyCoat	12
NOWOŚĆ!	PAROC Hvac Mat GreyCoat	12
	PAROC Hvac Slab GreyCoat	12
	Taśma GreyCoat	12

PAROC Otuliny

	PAROC Hvac Section AluCoat T	13
	PAROC Hvac Combi AluCoat T	19
	PAROC Hvac Bend AluCoat T	20

PAROC Płyty do izolacji akustycznej

	PAROC InVent 60 N1, PAROC InVent 60 N3	22
	PAROC InVent 60 N1/N1, PAROC InVent 60 N3/N3	22
	PAROC InVent 80 N1, PAROC InVent 80 N3	22
	PAROC InVent 40 G9, 60 G9	23
	PAROC InVent 60 G9/G9	23
	PAROC InVent 80 G9	23
	PAROC InVent 40 N8, 60 N8	24

PAROC System izolacji przeciwogniowej

	Paroc HVAC Fire Mat	25
	Paroc HVAC Fire Mat GreyCoat	25
	PAROC Fire Slab 140	25
	PAROC Pyrotech Slab 160	25

PAROC Płyty specjalne

	PAROC Fire Slab 140 AluCoat	26
	PAROC Fireplace Slab 80 AL1	26



2

ROZWIĄZANIA IZOLACYJNE DLA PRZEMYSŁU I ENERGETYKI

PAROC System Clad

	PAROC Pro Section 140 Clad T.	29
	PAROC Pro Lamella Mat Clad	33
	Taśma Clad	33

PAROC Maty

	PAROC Pro Lamella Mat AluCoat	34
NOWOŚĆ!	PAROC Pro Mat 50, 50 AluCoat	34
NOWOŚĆ!	PAROC Pro Mat 80, 100	35

PAROC Otuliny

	PAROC Pro Section 100	36
	PAROC Pro Combi 100	41
	PAROC Pro Bend 100	42

PAROC Płyty

	PAROC Pro Slab 60, 80, 100, 120	44
	PAROC Pro Roof Slab 20/50 kPa	45
	PAROC Fire Slab 90	45

PAROC Maty na siatce

	PAROC Pro Wired Mat 40, 65, 80	46
	PAROC Pro Wired Mat 100, 130	47
	PAROC Pro Loose Mat 70	47

PAROC Maty na siatce z pokryciem AL1, AluCoat

	PAROC Pro Wired Mat 80, 100, 130 AL1	48
	PAROC Pro Wired Mat 80, 100, 130 AluCoat	49

WARUNKI TECHNICZNE

OGÓLNE WARUNKI DOSTAW IZOLACJI TECHNICZNYCH

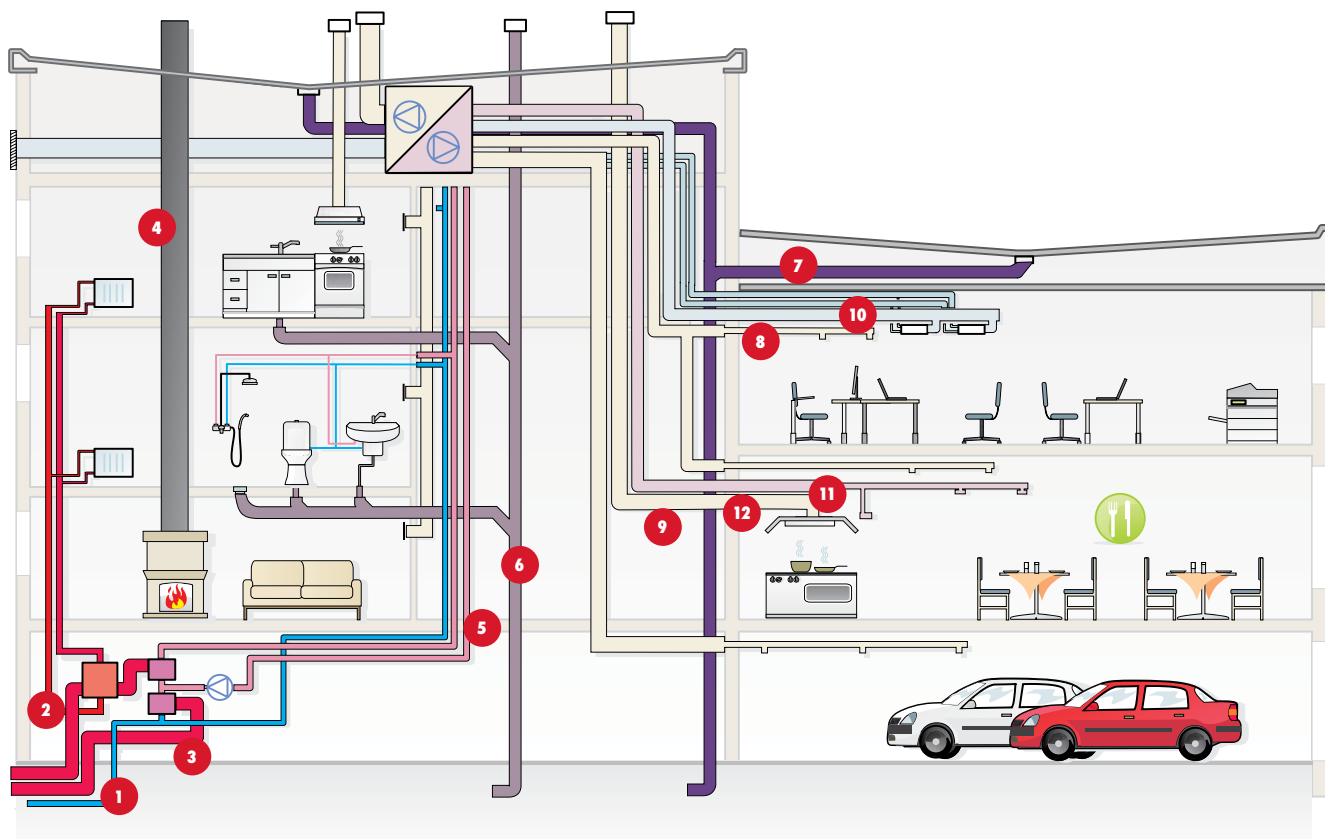
Do cen zawartych w cenniku należy doliczyć podatek VAT realizacja dostaw według „Ogólnych Warunków Dostaw TI PAROC POLSKA sp. z o.o.”, Grupy dostaw OWD oznaczają odpowiednio: A „SZYBKA” - 3 dni robocze, B „STANDARDOWA” - 5 dni roboczych, C „SPECJALNA” - termin dostawy po potwierdzeniu przez PAROC POLSKA sp. z o.o.

ROZWIĄZANIA DO IZOLACJI HVAC

Jak pokazuje rysunek, systemy HVAC w nowoczesnych budynkach pełnią kilka funkcji. Od rurociągów ciepłej i zimnej wody po przewody oddymiające i klimatyzacyjne. System powinien

być zaizolowany tak, aby rozwiązanie to gwarantowało ochronę przeciwo-gniewną, dobre właściwości termoizolacyjne oraz tam, gdzie jest to wymagane, izolację akustyczną. Inną kluczową

rolą izolacji jest zapobieganie kondensacji pary wodnej, która powoduje korozję elementów instalacji oraz zmniejsza efektywność izolacji.



1. Rurociągi zimnej wody



2. Kolana rurociągów



3. Rurociągi ciepłej wody



4. Kominy



5. Przejścia rur przez przegrody



6. Rurociągi instalacji wodno-kanalizacyjnej



7. Rurociągi kanalizacji ściekowej



8. Kanały wentylacyjne i klimatyzacyjne z izolacją cieplną



9. Kanały wentylacyjne i klimatyzacyjne z izolacją przeciwo-gniewną



10. Kanały oddymiające z izolacją przeciwo-gniewną



11. Kanały powietrzne z izolacją akustyczną



12. Prostokątne kanały z izolacją przeciwo-gniewną

PAROC MATY

PAROC HVAC LAMELLA MAT ALUOCOAT



- Izolacja termiczna i akustyczna kanałów wentylacyjnych i klimatyzacyjnych
- Mata z wełny skalnej, jednostronnie pokryta folią aluminiową
- Euroklasa Reakcji na Ogień - A1
- Deklarowana Przewodność Ciepła w 10 °C, λ_{10} - 0,038 W/mK
- Nasiąkliwość wodą (krótkotrwała) WS, Wp - ≤ 1 kg/m²

PAROC HVAC LAMELLA MAT ALUOCOAT								
Gr.	Dł. x Szer.	Ilość		Gr. dost.	Kod produktu		Cena netto zł/m ²	
mm	mm	szt./rolka/pal.	m ² /rolka/pal.	OWD	rolka	paleta	paleta	rolka
20	10000 x 1000	1/25	10,0/250,0	A			14,18	15,60
25	8000 x 1000	1/25	8,0/200,0	A			14,88	16,37
30	8000 x 1000	1/25	8,0/200,0	A			15,50	17,05
40	6000 x 1000	1/25	6,0/150,0	A			19,24	21,17
50	5000 x 1000	1/25	5,0/125,0	A			22,09	24,30
60	4000 x 1000	1/25	4,0/100,0	A			28,86	31,74
80	3000 x 1000	1/25	3,0/75,0	A			32,33	35,57
100	2500 x 1000	1/24	2,5/60,0	A			41,20	45,32

Zalecenie dla produktów PAROC z pokryciami AluCoat:

Temperatura na styku pomiędzy folią aluminiową i wełną nie może przekraczać +80 °C.

PAROC HVAC LAMELLA MAT ALUOCOAT FIX



- Ochrona przeciwkondensacyjna kanałów wentylacyjnych i urządzeń
- Mata z wełny skalnej, jednostronnie pokryta folią aluminiową wyposażona w warstwę samoprzylepną
- Euroklasa Reakcji na Ogień - A2 - s1, d0
- Deklarowana Przewodność Ciepła w 10 °C, λ_{10} - 0,038 W/mK
- Nasiąkliwość wodą (krótkotrwała) WS, Wp - ≤ 1 kg/m²

PAROC HVAC LAMELLA MAT ALUOCOAT FIX ¹								
Gr.	Dł. x Szer.	Ilość		Gr. dost.	Kod produktu		Cena netto zł/m ²	
mm	mm	szt./rolka/pal.	m ² /rolka/pal.	OWD	rolka	paleta	paleta	rolka
20	10000 x 1000	1/25	10,0/250,0	A			22,28	24,51
30	8000 x 1000	1/25	8,0/200,0	A			24,53	26,98
40	6000 x 1000	1/25	6,0/150,0	A			30,94	34,04
50	5000 x 1000	1/25	5,0/125,0	A			35,26	38,79

¹ na specjalne zamówienie możliwe jest wyprodukowanie mat o grubościach 60, 80, 100 mm; szczegóły u odpowiednich Szefów Regionów

Ze względu na warstwę kleju producent zaleca stosowanie produktu, gdy temperatura czynnika izolowanej instalacji nie przekracza 50 °C.

PAROC MATY

PAROC HVAC MAT

NOWOŚĆ!


- Izolacja termiczna i akustyczna okrągłych i prostokątnych kanałów wentylacyjnych
- Gęstość 35 kg/m³

PAROC HVAC MAT						
Gr.	Dł. x Szer.	Gr. dost.	Kod produktu		Cena netto zł/m ²	
			rolka	paleta	paleta	rolka
mm	mm	OWD				
40	7000 x 1000	C			16,09	17,70
50	7000 x 1000	C			17,01	18,71
60	7000 x 1000	C			19,26	21,19
80	5000 x 1000	C			25,76	28,34
100	4000 x 1000	C			33,35	36,69

PAROC HVAC MAT ALUCOAT

NOWOŚĆ!


- Izolacja termiczna, przeciwkondensacyjna i akustyczna okrągłych i prostokątnych kanałów wentylacyjnych
- Jednostronnie pokryta wzmocnioną folią aluminiową
- Gęstość 35 kg/m³

PAROC HVAC MAT ALUCOAT						
Gr.	Dł. x Szer.	Gr. dost.	Kod produktu		Cena netto zł/m ²	
			rolka	paleta	paleta	rolka
mm	mm	OWD				
40	7000 x 1000	C			17,93	19,73
50	7000 x 1000	C			19,95	21,94
60	7000 x 1000	C			26,06	28,66
80	5000 x 1000	C			30,07	33,07
100	4000 x 1000	C			37,20	40,92

PAROC SYSTEM GREYCOAT

PAROC HVAC SECTION GREYCOAT T

ZASTOSOWANIE

Izolacja termiczna i akustyczna rurociągów grzewczych, c.o., parowych, wody użytkowej oraz przewodów klimatyzacyjnych, instalacji przemysłowych i przewodów kominowych.

DANE TECHNICZNE

długość: 1200 mm

Euroklasa (reakcja na ogień): A2₁ - s1, d0

Deklarowany współczynnik przewodzenia ciepła λ_{40} : 0,036 W/mK

ROZMIAR OPAKOWANIA

Karton 300 mm x 400 mm x 1200 mm

Paleta 1200 mm x 1200 mm



PAROC HVAC SECTION GREYCOAT T																
Pakowanie	Średnica wewnętrzna otuliny mm	Nominalna grubość izolacji mm														
		20						25								
		Średnica zewnętrzna mm	Cena netto zł/mb	Grupa dostaw	Ilość mb w opak.	Ilość opak. na palecie	KOD PRODUKTU		Średnica zewnętrzna mm	Cena netto zł/mb	Grupa dostaw	Ilość mb w opak.	Ilość opak. na palecie	KOD PRODUKTU		
					opakowanie	paleta							opakowanie	paleta		
Karton	15	52	6,94	C	42,0	24			62	8,77	C	33,6	24			
	18	62	7,06	C	33,6	24			72	9,22	C	24,0	24			
	22	62	7,58	C	33,6	24			72	9,85	C	24,0	24			
	28	72	7,99	C	24,0	24			82	10,22	C	18,0	24			
	35	72	8,32	C	24,0	24			82	10,84	C	18,0	24			
	42	82	8,94	C	18,0	24			92	11,26	C	14,4	24			
	48	92	9,20	C	14,4	24			102	11,97	C	10,8	24			
	54	92	9,83	C	14,4	24			102	12,27	C	10,8	24			
	60	102	10,21	C	10,8	24			115	13,11	C	8,4	28			
	64	102	12,35	C	10,8	24			115	14,26	C	8,4	28			
Folia	70	115	13,51	C	8,4	28			115	14,94	C	8,4	28			
	76	115	14,85	C	8,4	28			128	15,19	C	8,4	22			
	89	128	16,47	C	8,4	22			141	18,90	C	6,0	24			
	102								154	24,38	C	6,0	24			
	108								154	25,14	C	6,0	24			
	114								167	27,82	C	3,6	32			
	133								180	32,12	C	3,6	30			
	140								193	39,76	C	3,6	24			
	159								206	45,08	C	3,6	20			
	168								216	50,68	C	3,6	18			

Zalecenie dla produktów PAROC z pokryciami GreyCoat:

Temperatura na styku pomiędzy folią aluminiową i wełną nie może przekraczać +80 °C.

PAROC SYSTEM GREYCOAT

PAROC HVAC SECTION GREYCOAT T

PAROC HVAC SECTION GREYCOAT T															
Pakowanie	Średnica wewnętrzna otuliny* mm	Nominalna grubość izolacji** mm													
		30						40							
		Średnica zewnętrzna mm	Cena netto zł/mb	Grupa dostaw	Ilość mb w opak.	Ilość opak. na palecie	KOD PRODUKTU opakowanie	KOD PRODUKTU paleta	Średnica zewnętrzna mm	Cena netto zł/mb	Grupa dostaw	Ilość mb w opak.	Ilość opak. na palecie	KOD PRODUKTU opakowanie	KOD PRODUKTU paleta
Karton	15	72	10,41	C	24,0	24			92	14,87	C	14,4	24		
	18	82	10,84	C	18,0	24			102	15,47	C	10,8	24		
	22	82	10,94	C	18,0	24			102	15,62	C	10,8	24		
	28	92	11,19	C	14,4	24			102	16,08	C	10,8	24		
	35	92	12,45	C	14,4	24			115	17,26	C	8,4	28		
	42	102	12,90	C	10,8	24			128	17,98	C	8,4	22		
Folia	48	115	13,19	C	8,4	28			128	18,42	C	8,4	22		
	54	115	14,77	C	8,4	28			128	20,81	C	8,4	22		
	60	115	15,30	C	8,4	28			141	21,63	C	6,0	24		
	64	128	16,50	C	8,4	22			141	24,03	C	6,0	24		
	70	128	17,12	C	8,4	22			154	24,69	C	6,0	24		
	76	141	17,42	C	6,0	24			154	25,25	C	6,0	24		
	89	154	19,76	C	6,0	24			167	29,13	C	3,6	32		
	102	167	27,65	C	3,6	32			180	35,34	C	3,6	30		
	108	167	28,72	C	3,6	32			193	36,39	C	3,6	24		
	114	180	29,73	C	3,6	30			193	37,37	C	3,6	24		
	133	193	36,25	C	3,6	24			219	41,62	C	3,6	18		
	140	206	40,65	C	3,6	20			219	48,62	C	3,6	18		
	159	219	46,82	C	3,6	18			245	56,17	C	2,4	22		
	168	232	53,11	C	3,6	16			245	60,35	C	2,4	22		
	194								271	67,07	C	2,4	18		
	208	271	57,70	C	2,4	18			284	69,54	C	2,4	16		
219	284	61,34	C	2,4	16			297	75,93	C	2,4	16			
259	323	69,59	C	1,2	26			336	85,33	C	1,2	24			
273	336	81,75	C	1,2	24			349	87,98	C	1,2	20			

* na specjalne zamówienie możliwe jest wyprodukowanie otulin o średnicach wewnętrznych: 57, 121, 127, 156, 230, 240, 245, 822, 914 mm

** możliwe jest wyprodukowanie otulin o innych grubościach niż wymienione

Zalecenie dla produktów PAROC z pokryciami GreyCoat:

Temperatura na styku pomiędzy folią aluminiową i wełną nie może przekraczać +80 °C.

PAROC SYSTEM GREYCOAT

PAROC HVAC SECTION GREYCOAT T

PAROC HVAC SECTION GREYCOAT T													
Pakowanie	Średnica wewnętrzna otuliny* mm	Nominalna grubość izolacji** mm											
		50						60					
		Średnica zewnętrzna mm	Cena netto zł/mb	Grupa dostaw	Ilość mb w opak.	Ilość opak. na palecie	KOD PRODUKTU opakowanie paleta	Średnica zewnętrzna mm	Cena netto zł/mb	Grupa dostaw	Ilość mb w opak.	Ilość opak. na palecie	KOD PRODUKTU opakowanie paleta
Folia	15	115	18,58	C									
	18	115	19,11	C	8,4	28		141	25,72	C	6,0	24	
	22	128	19,67	C	8,4	22		154	27,29	C	6,0	24	
	28	128	20,53	C	8,4	22		154	28,86	C	6,0	24	
	35	141	21,45	C	6,0	24		154	30,41	C	6,0	24	
	42	141	21,83	C	6,0	24		167	31,24	C	3,6	32	
	48	154	24,47	C	6,0	24		167	32,45	C	3,6	32	
	54	154	26,63	C	6,0	24		180	33,68	C	3,6	30	
	60	154	27,94	C	6,0	24		180	35,11	C	3,6	30	
	64	167	29,28	C	3,6	32		180	39,10	C	3,6	30	
	70	167	31,39	C	3,6	32		193	41,22	C	3,6	24	
	76	180	32,42	C	3,6	30		193	41,80	C	3,6	24	
	89	193	34,99	C	3,6	24		206	43,17	C	3,6	20	
	102	206	42,55	C	3,6	20		219	54,00	C	3,6	18	
	108	206	42,89	C	3,6	20		232	54,65	C	3,6	16	
	114	219	47,03	C	3,6	18		232	56,71	C	3,6	16	
	133	232	50,40	C	3,6	16		258	60,38	C	2,4	20	
	140	245	55,34	C	2,4	22		258	67,38	C	2,4	20	
	159	258	59,14	C	2,4	20		284	72,78	C	2,4	16	
	168	271	63,93	C	2,4	18		284	78,55	C	2,4	16	
	194	297	74,00	C	2,4	16		310	85,24	C	1,2	32	
	208	310	80,89	C	1,2	32		323	89,55	C	1,2	26	
	219	323	90,02	C	1,2	26		336	94,54	C	1,2	24	
	259	362	101,17	C	1,2	18		375	111,11	C	1,2	18	
	273	375	109,93	C	1,2	18		388	121,16	C	1,2	18	
	324							440	163,84	C	1,2	30	
	356	453	130,76	C	1,2	28		479	187,82	C	1,2	22	
	371	466	139,25	C	1,2	24		492	201,51	C	1,2	20	
	406	505	148,31	C	1,2	20		531	212,14	C	1,2	18	
	426	531	153,07	C	1,2	18		544	221,75	C	1,2	16	
	457	557	165,44	C	1,2	16		583	246,35	C	1,2	16	
	479	583	172,55	C	1,2	16		596	255,72	C	1,2	16	
508	609	182,52	C	1,2	16		622	267,03	C	1,2	14		
533	635	188,90	C	1,2	12		648	269,17	C	1,2	12		
558	661	197,36	C	1,2	12		674	284,97	C	1,2	12		
612	713	207,01	C	1,2	8		720	292,74	C	1,2	8		
630	726	223,20	C	1,2	8		752	303,62	C	1,2	8		
714	817	234,78	C	1,2	6		830	320,62	C	1,2	6		
813	908	283,97	C	1,2	4		934	361,44	C	1,2	4		

* na specjalne zamówienie możliwe jest wyprodukowanie otulin o średnicach wewnętrznych: 57, 121, 127, 156, 230, 240, 245, 822, 914 mm

** możliwe jest wyprodukowanie otulin o innych grubościach niż wymienione

Zalecenie dla produktów PAROC z pokryciami GreyCoat:

Temperatura na styku pomiędzy folią aluminiową i wełną nie może przekraczać +80 °C.

PAROC SYSTEM GREYCOAT

PAROC HVAC SECTION GREYCOAT T

PAROC HVAC SECTION GREYCOAT T															
Pakowanie	Średnica wewnętrzna otuliny* mm	Nominalna grubość izolacji** mm													
		70						80							
		Średnica zewnętrzna mm	Cena netto zł/mb	Grupa dostaw	Ilość mb w opak.	Ilość opak. na palecie	KOD PRODUKTU opakowanie	KOD PRODUKTU paleta	Średnica zewnętrzna mm	Cena netto zł/mb	Grupa dostaw	Ilość mb w opak.	Ilość opak. na palecie	KOD PRODUKTU opakowanie	KOD PRODUKTU paleta
Folia	22	167	38,39	C	3,6	32			180	41,91	C	3,6	30		
	28	167	40,17	C	3,6	32			193	43,04	C	3,6	24		
	35	180	40,30	C	3,6	30			193	43,60	C	3,6	24		
	42	180	41,50	C	3,6	30			206	44,92	C	3,6	20		
	48	193	43,48	C	3,6	24			206	47,16	C	3,6	20		
	54	193	46,65	C	3,6	24			219	50,98	C	3,6	18		
	60	206	49,37	C	3,6	20			219	54,12	C	3,6	18		
	64	206	52,48	C	3,6	20			219	56,94	C	3,6	18		
	70	206	55,22	C	3,6	20			232	59,89	C	3,6	16		
	76	219	56,74	C	3,6	18			232	61,72	C	3,6	16		
	89	232	63,78	C	3,6	16			245	79,85	C	2,4	22		
	102	245	76,07	C	2,4	22			258	83,43	C	2,4	20		
	108	245	78,17	C	2,4	22			271	86,01	C	2,4	18		
	114	258	81,56	C	2,4	20			271	89,84	C	2,4	18		
	133	271	85,90	C	2,4	18			297	94,41	C	2,4	16		
	140	284	96,79	C	2,4	16			297	106,59	C	2,4	16		
	159	297	104,53	C	2,4	16			323	115,12	C	1,2	26		
	168	310	111,28	C	1,2	32			323	122,19	C	1,2	26		
	194	336	121,68	C	1,2	24			349	133,82	C	1,2	20		
	208	349	129,15	C	1,2	20			362	142,35	C	1,2	18		
	219	362	139,26	C	1,2	18			375	154,17	C	1,2	18		
	259	401	163,30	C	1,2	18			414	180,69	C	1,2	16		
	273	414	168,05	C	1,2	16			427	183,68	C	1,2	16		
	289								453	202,04	C	1,2	28		
	295	440	194,58	C	1,2	30			453	203,58	C	1,2	28		
	305	440	200,73	C	1,2	30			466	215,66	C	1,2	24		
	324	466	207,60	C	1,2	24			479	222,18	C	1,2	22		
	356	492	235,32	C	1,2	20			518	251,15	C	1,2	20		
	371	505	251,34	C	1,2	20			531	267,94	C	1,2	16		
	406	544	263,30	C	1,2	16			570	280,35	C	1,2	18		
	426	570	274,50	C	1,2	16			583	292,08	C	1,2	16		
	457	596	308,22	C	1,2	16			622	328,85	C	1,2	14		
479	622	322,47	C	1,2	14			635	344,72	C	1,2	12			
508	648	337,74	C	1,2	12			674	361,32	C	1,2	12			
533	674	345,67	C	1,2	12			687	371,17	C	1,2	10			
558	700	364,96	C	1,2	10			713	391,62	C	1,2	8			
612	752	378,30	C	1,2	8			778	406,82	C	1,2	6			
630	765	392,66	C	1,2	6			791	422,34	C	1,2	6			
714	856	409,88	C	1,2	6			869	439,63	C	1,2	6			
813	947	442,07	C	1,2	4			973	468,94	C	1,2	4			

* na specjalne zamówienie możliwe jest wyprodukowanie otulin o średnicach wewnętrznych: 57, 121, 127, 156, 230, 240, 245, 822, 914 mm

** możliwe jest wyprodukowanie otulin o innych grubościach niż wymienione

Zalecenie dla produktów PAROC z pokryciami GreyCoat:

Temperatura na styku pomiędzy folią aluminiową i wełną nie może przekraczać +80 °C.

PAROC SYSTEM GREYCOAT

PAROC HVAC SECTION GREYCOAT T

PAROC HVAC SECTION GREYCOAT T															
Pakowanie	Średnica wewnętrzna otuliny* mm	Nominalna grubość izolacji** mm													
		90						100							
		Średnica zewnętrzna mm	Cena netto zł/mb	Grupa dostaw	Ilość mb w opak.	Ilość opak. na palecie	KOD PRODUKTU opakowanie paleta	Średnica zewnętrzna mm	Cena netto zł/mb	Grupa dostaw	Ilość mb w opak.	Ilość opak. na palecie	KOD PRODUKTU opakowanie paleta		
Folia	35	219	57,72	C	3,6	18			232	70,40	C	3,6	16		
	42	219	60,42	C	3,6	18									
	48	232	62,98	C	3,6	16									
	54	232	65,39	C	3,6	16			258	78,43	C	2,4	20		
	60	245	68,02	C	2,4	22			258	78,70	C	2,4	20		
	64	245	72,93	C	2,4	22			258	81,89	C	2,4	20		
	70	245	76,18	C	2,4	22			271	84,76	C	2,4	18		
	76	258	80,54	C	2,4	20			271	86,72	C	2,4	18		
	89	271	86,71	C	2,4	18			284	90,71	C	2,4	16		
	102	284	102,57	C	2,4	16			297	107,35	C	2,4	16		
	108	284	104,96	C	2,4	16			310	109,63	C	1,2	32		
	114	297	108,03	C	2,4	16			310	112,40	C	1,2	32		
	133	310	116,04	C	1,2	32			336	121,44	C	1,2	24		
	140	323	135,33	C	1,2	26			336	142,82	C	1,2	24		
	159	336	140,68	C	1,2				362	147,00	C	1,2	18		
	168	349	144,47	C	1,2	20			362	149,63	C	1,2	18		
	194	375	159,71	C	1,2	18			388	168,34	C	1,2	18		
	208	388	168,33	C	1,2	18			414	176,98	C	1,2	16		
	219	401	178,78	C	1,2	18			414	186,98	C	1,2	16		
	259	440	183,97	C	1,2	30			453	195,37	C	1,2	28		
	273	453	188,12	C	1,2	28			479	198,55	C	1,2	22		
	289	466	233,03	C	1,2	24			492	243,36	C	1,2	20		
	295	479	232,90	C	1,2	22			492	242,67	C	1,2	20		
	305	479	245,50	C	1,2	22			505	255,45	C	1,2	20		
	324	505	251,35	C	1,2	20			518	261,08	C	1,2	20		
	356	531	282,82	C	1,2	18			557	293,37	C	1,2	16		
	371	557	301,16	C	1,2	16			570	312,23	C	1,2	16		
	406	583	314,45	C	1,2	16			609	325,82	C	1,2	16		
	426	609	327,24	C	1,2	16			622	338,97	C	1,2	14		
	457	635	370,10	C	1,2	12			661	383,84	C	1,2	12		
479	661	389,22	C	1,2	12			674	404,05	C	1,2	12			
508	687	408,46	C	1,2	10			713	424,17	C	1,2	8			
533	713	422,17	C	1,2	8			739	439,17	C	1,2	8			
558	739	444,95	C	1,2	8			752	462,73	C	1,2	8			
612	791	463,85	C	1,2	6			817	482,87	C	1,2	6			
630	804	481,70	C	1,2	6			830	501,48	C	1,2	6			
714	895	499,14	C	1,2	4			908	518,97	C	1,2	4			
813	999	522,70	C	1,2	4			1012	540,62	C	1,2	4			

* na specjalne zamówienie możliwe jest wyprodukowanie otulin o średnicach wewnętrznych: 57, 121, 127, 156, 230, 240, 245, 822, 914 mm

** możliwe jest wyprodukowanie otulin o innych grubościach niż wymienione

Zalecenie dla produktów PAROC z pokryciami GreyCoat:

Temperatura na styku pomiędzy folią aluminiową i wełną nie może przekraczać +80 °C.

PAROC SYSTEM GREYCOAT

PAROC HVAC SECTION GREYCOAT T

PAROC HVAC SECTION GREYCOAT T															
Pakowanie	Średnica wewnętrzna otuliny* mm	Nominalna grubość izolacji** mm													
		110						120							
		Średnica zewnętrzna mm	Cena netto zł/mb	Grupa dostaw	Ilość mb w opak.	Ilość opak. na palecie	KOD PRODUKTU		Średnica zewnętrzna mm	Cena netto zł/mb	Grupa dostaw	Ilość mb w opak.	Ilość opak. na palecie	KOD PRODUKTU	
opakowanie	paleta						opakowanie	paleta							
Folia	64	284	94,29	C	2,4	16			310	111,42	C	1,2	32		
	70	284	97,59	C	2,4	16			310	115,32	C	1,2	32	-	-
	76	297	99,85	C	2,4	16			310	117,99	C	1,2	32	-	-
	89	310	105,46	C	1,2	32			323	124,63	C	1,2	26		
	102	323	124,81	C	1,2	26			336	147,49	C	1,2	24		
	108	323	127,47	C	1,2	26			349	150,63	C	1,2	20		
	114	336	130,69	C	1,2	24			353	154,44	C	1,2	20		
	133	349	141,19	C	1,2	20			375	166,85	C	1,2	18		
	140	362	166,05	C	1,2	18			375	196,22	C	1,2	18		
	159	375	170,91	C	1,2	18			401	201,97	C	1,2	18		
	168	388	173,97	C	1,2	18			414	205,58	C	1,2	16		
	194	414	193,83	C	1,2	16									
	208	427	203,78	C	1,2	16									
	219	440	204,72	C	1,2	30			453	227,10	C	1,2	28		
	259	479	209,74	C	1,2	22			505	244,93	C	1,2	20		
	273	492	213,24	C	1,2	20			518	256,63	C	1,2	20		
	289	505	267,70	C	1,2	20			531	307,86	C	1,2	18		
	295	518	266,94	C	1,2	20			531	316,19	C	1,2	18		
	305	531	280,99	C	1,2	18			544	323,14	C	1,2	16		
	324	544	287,18	C	1,2	16			570	330,26	C	1,2	16		
	356	570	322,71	C	1,2	16			596	371,12	C	1,2	16		
	371	596	343,45	C	1,2	16			609	394,97	C	1,2	16		
	406	622	358,40	C	1,2	14			648	412,16	C	1,2	12		
	426	648	372,86	C	1,2	12			661	428,79	C	1,2	12		
	457	674	422,23	C	1,2	12			700	485,56	C	1,2	10		
	479	700	444,46	C	1,2	10			713	511,13	C	1,2	8		
	508	726	466,59	C	1,2	8			752	536,58	C	1,2	8		
	533	752	483,09	C	1,2	8			778	555,55	C	1,2	6		
	558	778	509,00	C	1,2	6			804	585,35	C	1,2	6		
	612	820	531,15	C	1,2	6			856	610,83	C	1,2	6		
630	856	551,63	C	1,2	6			869	634,38	C	1,2	6			
714	934	570,87	C	1,2	4			970	656,50	C	1,2	4			
813	1038	620,01	C	1,2	4			1051	725,58	C	1,2	4			

* na specjalne zamówienie możliwe jest wyprodukowanie otuliny o średnicach wewnętrznych: 57, 121, 127, 156, 230, 240, 245, 822, 914 mm

** możliwe jest wyprodukowanie otuliny o innych grubościach niż wymienione

Zalecenie dla produktów PAROC z pokryciami GreyCoat:

Temperatura na styku pomiędzy folią aluminiową i wełną nie może przekraczać +80 °C.

PAROC SYSTEM GREYCOAT

PAROC HVAC LAMELLA MAT GREYCOAT



- Izolacja termiczna i ochrona przeciwkondensacyjna kanałów wentylacyjnych, klimatyzacyjnych i urządzeń
- Mata lamelkowa z wełny skalnej, jednostronnie pokryta folią aluminiową w kolorze szarym
- Euroklasa Reakcji na Ogień - A2 - s1, d0
- Deklarowana Przewodność Ciepła w 10 °C, λ_{10} - 0,038 W/mK
- Nasiąkliwość wodą (krótkotrwała) WS, Wp - ≤ 1 kg/m²

PAROC HVAC LAMELLA MAT GREYCOAT									
Gr.	Dł. x Szer.	Ilość		Gr. dost.	Kod produktu		Cena netto zł/m ²		
mm	mm	szt./rolka/pal.	m ² /rolka/pal.	OWD	rolka	paleta	paleta	rolka	
20	10000 x 1000	1/25	10,0/250,0	C			18,64	20,50	
25	8000 x 1000	1/25	8,0/200,0	C			19,18	21,10	
30	8000 x 1000	1/25	8,0/200,0	C			20,57	22,63	
40	6000 x 1000	1/25	6,0/150,0	C			24,27	26,70	
50	5000 x 1000	1/25	5,0/125,0	C			26,40	29,04	
60	4000 x 1000	1/25	4,0/100,0	C			31,95	35,14	
80	3000 x 1000	1/25	3,0/75,0	C			40,91	45,00	
100	2500 x 1000	1/24	2,5/60,0	C			49,18	54,10	

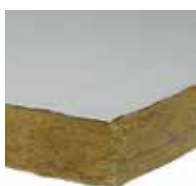
PAROC HVAC MAT GREYCOAT **NOWOŚĆ!**



- Izolacja termiczna, przeciwkondensacyjna i akustyczna okrągłych i prostokątnych kanałów wentylacyjnych
- Mata z wełny skalnej, jednostronnie pokryta folią aluminiową w kolorze szarym
- Euroklasa Reakcji na Ogień - A2 - s1, d0
- Deklarowana Przewodność Ciepła w 10 °C, λ_{10} - 0,038 W/mK
- Nasiąkliwość wodą (krótkotrwała) WS, Wp - ≤ 1 kg/m²

PAROC HVAC MAT GREYCOAT						
Gr.	Dł. x Szer.	Gr. dost.	Kod produktu		Cena netto zł/m ²	
mm	mm	OWD	rolka	paleta	paleta	rolka
40	7000 x 1000	C			29,54	32,49
50	7000 x 1000	C			30,42	33,46
60	7000 x 1000	C			31,88	35,06
80	5000 x 1000	C			37,91	41,70
100	4000 x 1000	C			43,89	48,28

PAROC HVAC SLAB GREYCOAT



- Izolacja termiczna i przeciwkondensacyjna prostokątnych kanałów wentylacyjnych, klimatyzacyjnych, urządzeń i powierzchni płaskich
- Płyta z wełny skalnej, jednostronnie pokryta folią aluminiową w kolorze szarym
- Euroklasa Reakcji na Ogień - A2 - s1, d0
- Deklarowana Przewodność Ciepła w 10 °C, λ_{10} - 0,038 W/mK
- Nasiąkliwość wodą (krótkotrwała) WS, Wp - ≤ 1 kg/m²

PAROC HVAC SLAB GREYCOAT									
Gr.	Dł. x Szer.	Ilość		Gr. dost.	Kod produktu		Cena netto zł/m ²		
mm	mm	szt./paczka/pal.	m ² /paczka/pal.	OWD	paczka	paleta	paleta	paczka	
40	1200 x 600	12/10	8,64/86,40	C			23,97	26,36	
50	1200 x 600	8/12	5,76/69,12	C			33,51	36,86	
60	1200 x 600	8/10	5,76/57,60	C			31,09	34,2	
80	1200 x 600	6/10	4,32/43,20	C			48,64	53,51	
100	1200 x 600	5/10	3,60/36,00	C			58,52	64,37	

TAŚMA GREYCOAT



- Samoprzylepna zbrojona taśma
- Produkt uzupełniający dla systemu PAROC GreyCoat

TAŚMA GREYCOAT					
Długość	Szerokość	Ilość	Gr. dost.	Kod produktu	Cena netto zł
mm	mm	szt. w kartonie	OWD	karton	karton
25000	50	12	C		660,00

Zalecenie dla produktów PAROC z pokryciami GreyCoat:

Temperatura na styku pomiędzy folią aluminiową i wełną nie może przekraczać +80 °C.

PAROC OTULINY

PAROC HVAC SECTION ALUCOAT T

ZASTOSOWANIE

Izolacja termiczna i akustyczna rurociągów grzewczych, c.o., parowych, wody użytkowej oraz przewodów klimatyzacyjnych, instalacji przemysłowych i przewodów kominowych.

DANE TECHNICZNE

długość: 1200 mm

Euroklasa (reakcja na ogień): A₂ - s1, d0

Deklarowany współczynnik przewodzenia ciepła λ_{40} : 0,036 W/mK

ROZMIAR OPAKOWANIA

Karton 300 x 400 x 1200 mm

Paleta 1200 x 1200 mm



PAROC HVAC SECTION ALUCOAT T															
Pakowanie	Średnica wewnętrzna otuliny* mm	Nominalna grubość izolacji** mm													
		20							25						
		Średnica zewnętrzna mm	Cena netto zł/mb	Grupa dostaw	Ilość mb w opak.	Ilość opak. na paletę	KOD PRODUKTU		Średnica zewnętrzna mm	Cena netto zł/mb	Grupa dostaw	Ilość mb w opak.	Ilość opak. na paletę	KOD PRODUKTU	
					opakowanie	paleta							opakowanie	paleta	
Karton	15	52	6,61	A	42	24			62	8,35	C	33,6	24		
	18	62	6,72	A	33,6	24			72	8,78	C	24	24		
	22	62	7,22	A	33,6	24			72	9,38	A	24	24		
	28	72	7,61	A	24	24			82	9,73	A	18	24		
	35	72	7,93	A	24	24			82	10,32	A	18	24		
	42	82	8,52	A	18	24			92	10,73	A	14,4	24		
	48	92	8,76	A	14,4	24			102	11,40	A	10,8	24		
	54	92	9,36	C	14,4	24			102	11,68	A	10,8	24		
	60	102	9,72	C	10,8	24			115	12,48	A	8,4	28		
Folia	64	102	11,76	C	10,8	24			115	13,59	C	8,4	28		
	70	115	12,87	C	8,4	28			115	14,23	C	8,4	28		
	76	115	14,15	C	8,4	28			128	14,47	A	8,4	22		
	89	128	15,69	C	8,4	22			141	18,00	A	6	24		
	102								154	23,22	C	6	24		
	108								154	23,94	C	6	24		
	114								167	26,49	A	3,6	32		
	133								180	30,59	C	3,6	30		
	140								193	37,86	C	3,6	24		
	159								206	42,93	C	3,6	20		
168								219	48,26	C	3,6	18			

* na specjalne zamówienie możliwe jest wyprodukowanie otulin o średnicach wewnętrznych: 57, 121, 127, 156, 230, 240, 245, 822, 914 mm

** możliwe jest wyprodukowanie otulin o innych grubościach niż wymienione

Zalecenie dla produktów PAROC z pokryciami AluCoat:

Temperatura na styku pomiędzy folią aluminiową i wełną nie może przekraczać +80 °C.

PAROC OTULINY

PAROC HVAC SECTION ALUOCOAT T

PAROC HVAC SECTION ALUOCOAT T														
Pakowanie	Średnica wewnętrzna otuliny* mm	Nominalna grubość izolacji** mm												
		30						40						
		Średnica zewnętrzna mm	Cena netto zł/mb	Grupa dostaw	Ilość mb w opak.	Ilość opak. na palecie	KOD PRODUKTU opakowanie paleta	Średnica zewnętrzna mm	Cena netto zł/mb	Grupa dostaw	Ilość mb w opak.	Ilość opak. na palecie	KOD PRODUKTU opakowanie paleta	
Karton	15	72	9,91	C	24,0	24		92	14,16	C	14,4	24		
	18	82	10,32	C	18,0	24		102	14,73	C	10,8	24		
	22	82	10,41	A	18,0	24		102	14,88	C	10,8	24		
	28	92	10,66	A	14,4	24		102	15,32	C	10,8	24		
	35	92	11,85	A	14,4	24		115	16,44	C	8,4	28		
	42	102	12,28	A	10,8	24		128	17,12	C	8,4	22		
Folia	48	115	12,56	A	8,4	28		128	17,54	C	8,4	22		
	54	115	14,06	A	8,4	28		128	19,82	C	8,4	22		
	60	115	14,57	A	8,4	28		141	20,60	C	6,0	24		
	64	128	15,71	C	8,4	22		141	22,89	C	6,0	24		
	70	128	16,30	C	8,4	22		154	23,52	C	6,0	24		
	76	141	16,59	A	6,0	24		154	24,05	C	6,0	24		
	89	154	18,82	A	6,0	24		167	27,74	C	3,6	32		
	102	167	26,33	C	3,6	32		180	33,66	C	3,6	30		
	108	167	27,35	A	3,6	32		193	34,66	C	3,6	24		
	114	180	28,31	A	3,6	30		193	35,59	C	3,6	24		
	133	193	34,53	C	3,6	24		219	39,63	C	3,6	18		
	140	206	38,72	B	3,6	20		219	46,30	C	3,6	18		
	159	219	44,59	C	3,6	18		245	53,50	C	2,4	22		
	168	232	50,58	B	3,6	16		245	57,48	C	2,4	22		
	194							271	63,88	C	2,4	18		
	208	271	54,96	C	2,4	18		284	66,23	C	2,4	16		
	219	284	58,42	C	2,4	16		297	72,31	C	2,4	16		
259	323	66,28	C	1,2	26		336	81,26	C	1,2	24			
273	336	77,85	C	1,2	24		349	83,79	C	1,2	20			

* na specjalne zamówienie możliwe jest wyprodukowanie otulin o średnicach wewnętrznych: 57, 121, 127, 156, 230, 240, 245, 822, 914 mm

** możliwe jest wyprodukowanie otulin o innych grubościach niż wymienione

Zalecenie dla produktów PAROC z pokryciami AluCoat:

Temperatura na styku pomiędzy folią aluminiową i wełną nie może przekraczać +80 °C.

PAROC OTULINY

PAROC HVAC SECTION ALUCOAT T

PAROC HVAC SECTION ALUCOAT T														
Pakowanie	Średnica wewnętrzna otuliny* mm	Nominalna grubość izolacji** mm												
		50						60						
		Średnica zewnętrzna mm	Cena netto zł/mb	Grupa dostaw	Ilość mb w opak.	Ilość opak. na palecie	KOD PRODUKTU opakowanie	KOD PRODUKTU paleta	Średnica zewnętrzna mm	Cena netto zł/mb	Grupa dostaw	Ilość mb w opak.	Ilość opak. na palecie	KOD PRODUKTU opakowanie
Folia	15	115	17,69	C	8,4	22								
	18	115	18,20	C	8,4	28			141	24,50	C	6,0	24	
	22	128	18,73	C	8,4	22			154	25,99	C	6,0	24	
	28	128	19,55	C	8,4	22			154	27,48	C	6,0	24	
	35	141	20,43	C	6,0	24			154	28,96	C	6,0	24	
	42	141	20,79	C	6,0	24			167	29,75	C	3,6	32	
	48	154	23,31	C	6,0	24			167	30,90	C	3,6	32	
	54	154	25,36	C	6,0	24			180	32,07	C	3,6	30	
	60	154	26,61	C	6,0	24			180	33,44	C	3,6	30	
	64	167	27,89	C	3,6	32			180	37,24	C	3,6	30	
	70	167	29,90	C	3,6	32			193	39,26	C	3,6	24	
	76	180	30,88	C	3,6	30			193	39,81	C	3,6	24	
	89	193	33,33	C	3,6	24			206	41,11	C	3,6	20	
	102	206	40,52	C	3,6	20			219	51,43	C	3,6	18	
	108	206	40,84	C	3,6	20			232	52,05	C	3,6	16	
	114	219	44,79	C	3,6	18			232	54,01	C	3,6	16	
	133	232	48,00	C	3,6	16			258	57,50	C	2,4	20	
	140	245	52,70	C	2,4	22			258	64,18	C	2,4	20	
	159	258	56,32	C	2,4	20			284	69,31	C	2,4	16	
	168	271	60,88	C	2,4	18			284	74,80	C	2,4	16	
	194	297	70,47	C	2,4	16			310	81,18	C	1,2	32	
	208	310	77,03	C	1,2	32			323	85,29	C	1,2	26	
	219	323	85,73	C	1,2	26			336	90,04	C	1,2	24	
	259	362	96,36	C	1,2	18			375	105,82	C	1,2	18	
	273	375	104,69	C	1,2	18			388	115,39	C	1,2	18	
	324								440	156,04	C	1,2	30	
	356	453	124,53	C	1,2	28			479	178,88	C	1,2	22	
	371	466	132,62	C	1,2	24			492	191,91	C	1,2	20	
	406	505	141,25	C	1,2	20			531	202,04	C	1,2	18	
	426	531	145,78	C	1,2	18			544	211,19	C	1,2	16	
457	557	157,56	C	1,2	16			583	234,62	C	1,2	16		
479	583	164,33	C	1,2	16			596	243,54	C	1,2	16		
508	609	173,83	C	1,2	16			622	254,31	C	1,2	14		
533	635	179,91	C	1,2	12			648	256,35	C	1,2	12		
558	661	187,96	C	1,2	12			674	271,40	C	1,2	12		
612	713	197,15	C	1,2	8			720	278,80	C	1,2	8		
630	726	212,57	C	1,2	8			752	289,16	C	1,2	8		
714	817	223,60	C	1,2	6			830	305,35	C	1,2	6		
813	908	270,45	C	1,2	4			934	344,23	C	1,2	4		

* na specjalne zamówienie możliwe jest wyprodukowanie otulin o średnicach wewnętrznych: 57, 121, 127, 156, 230, 240, 245, 822, 914 mm

** możliwe jest wyprodukowanie otulin o innych grubościach niż wymienione

Zalecenie dla produktów PAROC z pokryciami AluCoat:

Temperatura na styku pomiędzy folią aluminiową i wełną nie może przekraczać +80 °C.

PAROC OTULINY

PAROC HVAC SECTION ALUOCOAT T

PAROC HVAC SECTION ALUOCOAT T															
Pakowanie	Średnica wewnętrzna otuliny* mm	Nominalna grubość izolacji** mm													
		70						80							
		Średnica zewnętrzna mm	Cena netto zł/mb	Grupa dostaw	Ilość mb w opak.	Ilość opak. na palecie	KOD PRODUKTU opakowanie paleta	Średnica zewnętrzna mm	Cena netto zł/mb	Grupa dostaw	Ilość mb w opak.	Ilość opak. na palecie	KOD PRODUKTU opakowanie paleta		
Folia	22	167	36,56	C	3,6	32			180	39,91	C	3,6	30		
	28	167	38,25	C	3,6	32			193	40,99	C	3,6	24		
	35	180	38,38	C	3,6	30			193	41,53	C	3,6	24		
	42	180	39,52	C	3,6	30			206	42,78	C	3,6	20		
	48	193	41,41	C	3,6	24			206	44,92	C	3,6	20		
	54	193	44,43	C	3,6	24			219	48,55	C	3,6	18		
	60	206	47,02	C	3,6	20			219	51,54	C	3,6	18		
	64	206	49,98	C	3,6	20			219	54,23	C	3,6	18		
	70	206	52,60	C	3,6	20			232	57,04	C	3,6	16		
	76	219	54,04	A	3,6	18			232	58,78	C	3,6	16		
	89	232	60,75	C	3,6	16			245	76,04	A	2,4	22		
	102	245	72,45	C	2,4	22			258	79,46	C	2,4	20		
	108	245	74,45	C	2,4	22			271	81,92	C	2,4	18		
	114	258	77,68	C	2,4	20			271	85,56	C	2,4	18		
	133	271	81,81	C	2,4	18			297	89,91	C	2,4	16		
	140	284	92,18	C	2,4	16			297	101,52	C	2,4	16		
	159	297	99,55	C	2,4	16			323	109,64	C	1,2	26		
	168	310	105,98	C	1,2	32			323	116,37	C	1,2	26		
	194	336	115,88	C	1,2	24			349	127,45	C	1,2	20		
	208	349	123,00	C	1,2	20			362	135,57	C	1,2	18		
	219	362	132,63	C	1,2	18			375	146,83	C	1,2	18		
	259	401	155,52	C	1,2	18			414	172,09	C	1,2	16		
	273	414	160,05	C	1,2	16			427	174,94	C	1,2	16		
	289								453	192,42	C	1,2	28		
	295	440	185,32	C	1,2	30			453	193,88	C	1,2	28		
	305	440	191,18	C	1,2	30			466	205,39	C	1,2	24		
	324	466	197,71	C	1,2	24			479	211,60	C	1,2	22		
	356	492	224,11	C	1,2	20			518	239,19	C	1,2	20		
	371	505	239,37	C	1,2	20			531	255,18	C	1,2	16		
	406	544	250,76	C	1,2	16			570	267,00	C	1,2	18		
	426	570	261,43	C	1,2	16			583	278,17	C	1,2	16		
	457	596	293,54	C	1,2	16			622	313,19	C	1,2	14		
479	622	307,11	C	1,2	14			635	328,30	C	1,2	12			
508	648	321,66	C	1,2	12			674	344,11	C	1,2	12			
533	674	329,21	C	1,2	12			687	353,49	C	1,2	10			
558	700	347,58	C	1,2	10			713	372,97	C	1,2	8			
612	752	360,28	C	1,2	8			778	387,44	C	1,2	6			
630	765	373,96	C	1,2	6			791	402,23	C	1,2	6			
714	856	390,36	C	1,2	6			869	418,70	C	1,2	6			
813	947	421,02	C	1,2	4			973	446,61	C	1,2	4			

* na specjalne zamówienie możliwe jest wyprodukowanie otulin o średnicach wewnętrznych: 57, 121, 127, 156, 230, 240, 245, 822, 914 mm

** możliwe jest wyprodukowanie otulin o innych grubościach niż wymienione

Zalecenie dla produktów PAROC z pokryciami AluCoat:

Temperatura na styku pomiędzy folią aluminiową i wełną nie może przekraczać +80 °C.

PAROC OTULINY

PAROC HVAC SECTION ALUCOAT T

PAROC HVAC SECTION ALUCOAT T															
Pakowanie	Średnica wewnętrzna otuliny* mm	Nominalna grubość izolacji** mm													
		90						100							
		Średnica zewnętrzna mm	Cena netto zł/mb	Grupa dostaw	Ilość mb w opak.	Ilość opak. na palecie	KOD PRODUKTU opakowanie	KOD PRODUKTU paleta	Średnica zewnętrzna mm	Cena netto zł/mb	Grupa dostaw	Ilość mb w opak.	Ilość opak. na palecie	KOD PRODUKTU opakowanie	KOD PRODUKTU paleta
Folia	35	219	54,98	C	3,6	18			232	67,04	C	3,6	16		
	42	219	57,54	C	3,6	18									
	48	232	59,98	C	3,6	16									
	54	232	62,28	C	3,6	16			258	74,70	C	2,4	20		
	60	245	64,78	C	2,4	22			258	74,95	C	2,4	20		
	64	245	69,46	C	2,4	22			258	77,99	C	2,4	20		
	70	245	72,55	C	2,4	22			271	80,72	C	2,4	18		
	76	258	76,70	C	2,4	20			271	82,59	C	2,4	18		
	89	271	82,58	C	2,4	18			284	86,39	C	2,4	16		
	102	284	97,69	C	2,4	16			297	102,24	C	2,4	16		
	108	284	99,96	C	2,4	16			310	104,41	A	1,2	32		
	114	297	102,89	C	2,4	16			310	107,05	A	1,2	32		
	133	310	110,51	C	1,2	32			336	115,65	A	1,2	24		
	140	323	128,89	C	1,2	26			336	136,01	A	1,2	24		
	159	336	133,98	C	1,2	24			362	140,00	A	1,2	18		
	168	349	137,59	C	1,2	20			362	142,50	A	1,2	18		
	194	375	152,11	C	1,2	18			388	160,33	C	1,2	18		
	208	388	160,31	C	1,2	18			414	168,56	C	1,2	16		
	219	401	170,26	C	1,2	18			414	178,07	A	1,2	16		
	259	440	175,21	C	1,2	30			453	186,06	C	1,2	28		
	273	453	179,16	C	1,2	28			479	189,09	C	1,2	22		
	289	466	221,94	C	1,2	24			492	231,78	C	1,2	20		
	295	479	221,80	C	1,2	22			492	231,11	C	1,2	20		
	305	479	233,81	C	1,2	22			505	243,28	C	1,2	20		
	324	505	239,38	C	1,2	20			518	248,64	C	1,2	20		
	356	531	269,35	C	1,2	18			557	279,40	C	1,2	16		
	371	557	286,82	C	1,2	16			570	297,36	C	1,2	16		
	406	583	299,48	C	1,2	16			609	310,31	C	1,2	16		
	426	609	311,66	C	1,2	16			622	322,82	C	1,2	14		
	457	635	352,47	C	1,2	12			661	365,57	C	1,2	12		
479	661	370,69	C	1,2	12			674	384,81	C	1,2	12			
508	687	389,01	C	1,2	10			713	403,98	C	1,2	8			
533	713	402,07	C	1,2	8			739	418,26	C	1,2	8			
558	739	423,76	C	1,2	8			752	440,69	C	1,2	8			
612	791	441,77	C	1,2	6			817	459,87	C	1,2	6			
630	804	458,76	C	1,2	6			830	477,60	C	1,2	6			
714	895	475,37	C	1,2	4			908	494,26	C	1,2	4			
813	999	497,81	C	1,2	4			1012	514,87	C	1,2	4			

* na specjalne zamówienie możliwe jest wyprodukowanie otulin o średnicach wewnętrznych: 57, 121, 127, 156, 230, 240, 245, 822, 914 mm

** możliwe jest wyprodukowanie otulin o innych grubościach niż wymienione

Zalecenie dla produktów PAROC z pokryciami AluCoat:

Temperatura na styku pomiędzy folią aluminiową i wełną nie może przekraczać +80 °C.

PAROC OTULINY

PAROC HVAC SECTION ALUOCOAT T

PAROC HVAC SECTION ALUOCOAT T														
Pakowanie	Średnica wewnętrzna otuliny* mm	Nominalna grubość izolacji** mm												
		110						120						
		Średnica zewnętrzna mm	Cena netto zł/mb	Grupa dostaw	Ilość mb w opak.	Ilość opak. na palecie	KOD PRODUKTU opakowanie paleta	Średnica zewnętrzna mm	Cena netto zł/mb	Grupa dostaw	Ilość mb w opak.	Ilość opak. na palecie	KOD PRODUKTU opakowanie paleta	
Folia	64	284	89,80	C	2,4	16		310	106,11	C	1,2	32		
	70	284	92,94	C	2,4	16		310	109,83	C	1,2	32		
	76	297	95,09	C	2,4	16		310	112,37	C	1,2	32		
	89	310	100,44	C	1,2	32		323	118,69	C	1,2	26		
	102	323	118,87	C	1,2	26		336	140,47	C	1,2	24		
	108	323	121,40	C	1,2	26		349	143,45	C	1,2	20		
	114	336	124,47	C	1,2	24		353	147,08	C	1,2	20		
	133	349	134,47	C	1,2	20		375	158,90	C	1,2	18		
	140	362	158,14	C	1,2	18		375	186,88	C	1,2	18		
	159	375	162,77	C	1,2	18		401	192,35	C	1,2	18		
	168	388	165,69	C	1,2	18		414	195,79	C	1,2	16		
	194	414	184,60	C	1,2	16								
	208	427	194,08	C	1,2	16								
	219	440	194,97	C	1,2	30		453	216,28	C	1,2	28		
	259	479	199,75	C	1,2	22		505	233,27	C	1,2	20		
	273	492	203,08	C	1,2	20		518	244,41	C	1,2	20		
	289	505	254,95	C	1,2	20		531	293,20	C	1,2	18		
	295	518	254,22	C	1,2	20		531	301,13	C	1,2	18		
	305	531	267,61	C	1,2	18		544	307,75	C	1,2	16		
	324	544	273,51	C	1,2	16		570	314,53	C	1,2	16		
	356	570	307,34	C	1,2	16		596	353,44	C	1,2	16		
	371	596	327,10	C	1,2	16		609	376,16	C	1,2	16		
	406	622	341,34	C	1,2	14		648	392,54	C	1,2	12		
	426	648	355,11	C	1,2	12		661	408,37	C	1,2	12		
	457	674	402,12	C	1,2	12		700	462,44	C	1,2	10		
	479	700	423,29	C	1,2	10		713	486,79	C	1,2	8		
	508	726	444,37	C	1,2	8		752	511,03	C	1,2	8		
	533	752	460,08	C	1,2	8		778	529,09	C	1,2	6		
	558	778	484,76	C	1,2	6		804	557,48	C	1,2	6		
	612	820	505,86	C	1,2	6		856	581,74	C	1,2	6		
630	856	525,36	C	1,2	6		869	604,17	C	1,2	6			
714	934	543,69	C	1,2	4		970	625,24	C	1,2	4			
813	1038	590,48	C	1,2	4		1051	691,03	C	1,2	4			

* na specjalne zamówienie możliwe jest wyprodukowanie otulin o średnicach wewnętrznych: 57, 121, 127, 156, 230, 240, 245, 822, 914 mm

** możliwe jest wyprodukowanie otulin o innych grubościach niż wymienione

Zalecenie dla produktów PAROC z pokryciami AluCoat:

Temperatura na styku pomiędzy folią aluminiową i wełną nie może przekraczać +80 °C.

PAROC OTULINY

PAROC HVAC COMBI ALUCOAT T

ZASTOSOWANIE

Otulina z okładziną z folii aluminiowej i zakładką samoprzylepną. Otulina ta posiada otwór w kształcie gwiazdki. Cecha ta sprawia, że otulina dostosowuje swą średnicę wewnętrzną do różnych średnic zewnętrznych rur z przedziałów 12-18 mm oraz 22-28 mm.

DANE TECHNICZNE

długość: 1200 mm

Euroklasa (reakcja na ogień): A₂ - s1, d0

Deklarowany współczynnik przewodzenia ciepła λ_{40} : 0,036 W/mK

ROZMIAR OPAKOWANIA

Karton 300 x 400 x 1200 mm



PAROC HVAC COMBI ALUCOAT T													
Pakowanie	Średnica wewnętrzna otuliny* mm	Nominalna grubość izolacji mm											
		20					25						
		Średnica zewnętrzna mm	Cena netto zł/mb	Grupa dostaw	Ilość mb w opak.	KOD PRODUKTU		Średnica zewnętrzna mm	Cena netto zł/mb	Grupa dostaw	Ilość mb w opak.	KOD PRODUKTU	
opakowanie	paleta					opakowanie	paleta						
Karton	12÷18	62	6,61	C	33,6			72	8,35	C	24,0		
	22÷28	72	7,22	C	24,0			82	9,38	C	18,0		

PAROC HVAC COMBI ALUCOAT T													
Pakowanie	Średnica wewnętrzna otuliny* mm	Nominalna grubość izolacji mm											
		30					40						
		Średnica zewnętrzna mm	Cena netto zł/mb	Grupa dostaw	Ilość mb w opak.	KOD PRODUKTU		Średnica zewnętrzna mm	Cena netto zł/mb	Grupa dostaw	Ilość mb w opak.	KOD PRODUKTU	
opakowanie	paleta					opakowanie	paleta						
Karton	12÷18	72	9,91	A	24,0			92	14,16	C	14,4		
	22÷28	82	10,41	A	18,0			102	14,88	C	10,8		

PAROC HVAC COMBI ALUCOAT T													
Pakowanie	Średnica wewnętrzna otuliny* mm	Nominalna grubość izolacji mm											
		50											
		Średnica zewnętrzna mm	Cena netto zł/mb	Grupa dostaw	Ilość mb w opak.	KOD PRODUKTU		Średnica zewnętrzna mm	Cena netto zł/mb	Grupa dostaw	Ilość mb w opak.	KOD PRODUKTU	
opakowanie	paleta					opakowanie	paleta						
Karton	22÷28	128	18,73	C	8,4								

Zalecenie dla produktów PAROC z pokryciami AluCoat:

Temperatura na styku pomiędzy folią aluminiową i wełną nie może przekraczać +80 °C.

PAROC OTULINY

PAROC HVAC BEND ALUCOAT T

ZASTOSOWANIE

Gotowe elementy z wełny skalnej, służące do izolacji kolan rurociągów, pokryte zbrojoną folią aluminiową z zakładką samoprzylepną. Przeznaczone są do izolacji termicznej i akustycznej rurociągów grzewczych, c.o., parowych i wody użytkowej. Standardowo przygotowywane są dla promienia 1,5d i kąta 90 stopni. Na specjalne zamówienie jest możliwość wyprodukowania PAROC Hvac Bend AluCoat T o średnicy wewnętrznej 57, 121, 156 mm.

DANE TECHNICZNE

długość:

Euroklasa (reakcja na ogień): A2₁ - s1, d0

Deklarowany współczynnik przewodzenia ciepła λ_{40} : 0,036 W/mK

ROZMIAR OPAKOWANIA

Karton 300 x 400 x 1200 mm



PAROC HVAC BEND ALUCOAT T																
Pakowanie	Średnica wewnętrzna otuliny mm	Nominalna grubość izolacji mm														
		20					25					30				
		Średnica zewnętrzna mm	Cena netto zł/szt.	Grupa dostaw	Ilość szt. w opak.*	Kod zamówienia	Średnica zewnętrzna mm	Cena netto zł/szt.	Grupa dostaw	Ilość szt. w opak.*	Kod zamówienia	Średnica zewnętrzna mm	Cena netto zł/szt.	Grupa dostaw	Ilość szt. w opak.	Kod zamówienia
Karton	15										72	9,44	C	7		
	18					72	8,36	C	7		82	9,84	C	6		
	22					72	8,94	C	7		82	9,92	C	6		
	28	72	7,25	C	7		82	9,28	C	6		92	10,15	C	5	
	35	72	7,55	C	7		82	9,84	C	6		92	11,29	C	5	
	42	82	8,12	C	6		92	10,22	C	5		102	11,71	C	5	
	48	92	8,35	C	5		102	10,86	C	5		115	11,97	C	7	
	54	92	8,92	C	4		102	11,13	C	4		115	13,40	C	7	
	60	102	9,26	C	4		115	11,90	C	7		115	13,89	C	7	
	64	102	11,21	C	4		115	12,95	C	7		128	14,97	C	6	
	70	115	12,26	C	7		115	13,56	C	7		128	15,54	C	6	
	76	115	13,48	C	7		128	13,78	C	6		141	15,81	C	5	
	89	128	14,66	C	6		141	16,82	C	10		154	17,93	C	9	
	102						154	22,90	C	9		167	26,48	C	6	
	108						154	23,62	C	9		167	27,51	C	6	
	114						167	26,14	C	6		180	28,48	C	5	
	133											193	34,73	C	7	
140											206	36,78	C	6		
159											219	41,54	C	6		
168											232	47,12	C	5		

Istnieje możliwość zamówienia większej ilości sztuk pakowanych w większe kartony. Ilość w opakowaniu będzie podana po złożeniu zapytania.

Zalecenie dla produktów PAROC z pokryciami AluCoat:
Temperatura na styku pomiędzy folią aluminiową i wełną nie może przekraczać +80 °C.

PAROC OTULINY

PAROC HVAC BEND ALUOCOAT T

PAROC HVAC BEND ALUOCOAT T																
Pakowanie	Średnica wewnętrzna otuliny mm	Nominalna grubość izolacji mm														
		40					50					60				
		Średnica zewnętrzna mm	Cena netto zł/szt.	Grupa dostaw	Ilość szt. w opak.*	Kod zamówienia	Średnica zewnętrzna mm	Cena netto zł/szt.	Grupa dostaw	Ilość szt. w opak.*	Kod zamówienia	Średnica zewnętrzna mm	Cena netto zł/szt.	Grupa dostaw	Ilość szt. w opak.*	Kod zamówienia
Karton	15	92	13,50	C	5											
	18	102	14,04	C	5		115	17,34	C	7		141	23,35	C	5	
	22	102	14,18	C	5		128	17,85	C	6		141	24,77	C	5	
	28	102	14,60	C	5		128	18,63	C	6		154	26,19	C	5	
	35	115	15,66	C	7		141	19,47	C	5		154	27,60	C	5	
	42	128	16,32	C	6		141	19,81	C	5		167	28,35	C	6	
	48	128	16,72	C	6		154	22,21	C	5		167	29,45	C	6	
	54	128	18,88	C	6		154	24,17	C	5		180	30,56	C	5	
	60	141	19,63	C	5		154	25,36	C	5		180	31,87	C	5	
	64	141	21,81	C	5		167	26,57	C	10		180	35,49	C	9	
	70	154	22,41	C	5		167	28,49	C	6		193	37,41	C	9	
	76	154	22,92	C	5		180	29,42	C	5		193	37,94	C	9	
	89	167	26,44	C	6		193	31,76	C	9		206	39,18	C	9	
	102	180	33,86	C	5		206	40,76	C	9		219	51,73	C	9	
	108	193	34,86	C	9		206	41,08	C	9		232	52,35	C	6	
	114	193	35,80	C	17		219	45,05	C	6		232	54,33	C	5	
	133	219	39,87	C	6		232	48,28	C	5		258	57,84	C	4	
	140	219	43,99	C	6		245	50,07	C	5		258	60,97	C	4	
159	245	49,84	C	5		258	53,51	C	4							
168	245	53,55	C	5		271	57,84	C	4							

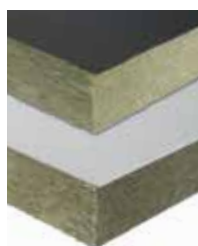
PAROC HVAC BEND ALUOCOAT T											
Pakowanie	Średnica wewnętrzna otuliny mm	Nominalna grubość izolacji mm									
		70					80				
		Średnica zewnętrzna mm	Cena netto zł/szt.	Grupa dostaw	Ilość szt. w opak.*	Kod zamówienia	Średnica zewnętrzna mm	Cena netto zł/szt.	Grupa dostaw	Ilość szt. w opak.*	Kod zamówienia
Karton	22	167	33,56	C	6		180	38,47	C	5	
	28	167	35,57	C	6		193	39,53	C	9	
	35	180	36,58	C	5		193	41,36	C	9	
	42	180	37,66	C	5		206	41,76	C	9	
	48	193	39,46	C	9		206	42,80	C	9	
	54	193	42,34	C	9		219	46,27	C	6	
	60	206	44,80	C	9		219	49,12	C	9	
	64	206	47,63	C	9		219	51,68	C	9	
	70	206	50,12	C	9		232	54,36	C	5	
	76	219	51,50	C	9		232	56,02	C	5	
	89	232	57,89	C	5		245	72,47	C	5	
	102	245	72,87	C	5		258	79,92	C	4	
	108	245	74,89	C	5		271	82,40	C	4	
114	258	81,18	C	4		271	98,58	C	4		

Istnieje możliwość zamówienia większej ilości sztuk pakowanych w większe kartony. Ilość w opakowaniu będzie podana po złożeniu zapytania.

Zalecenie dla produktów PAROC z pokryciami AluCoat:
Temperatura na styku pomiędzy folią aluminiową i wełną nie może przekraczać +80 °C.

PAROC PŁYTY DO IZOLACJI AKUSTYCZNEJ

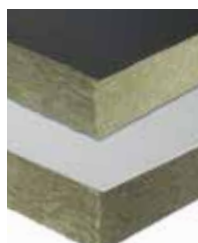
PAROC INVENT 60 N1, PAROC INVENT 60 N3



- Izolacja akustyczna i termiczna kanałów wentylacyjnych, skrzynek rozprężnych, wypełniania szczelinowych tłumików akustycznych, ekranów, kaset i paneli dźwiękochłonnych
- Płyta z wełny skalnej, jednostronnie pokryta tkaniną z włókna szklanego N1- biała, N3- czarna
- Gęstość 60 kg/m³
- Euroklasa Reakcji na Ogień - A1
- Deklarowana Przewodność Ciepła w 10 °C, λ_{10} - 0,037 W/mK
- Nasiąkliwość wodą (krótkotrwała) WS, Wp - ≤ 1 kg/m²

PAROC INVENT 60 N1, PAROC INVENT 60 N3						
Gr.	Dł. x Szer.	Ilość		Gr. dost.	Kod produktu	Cena netto zł/m ²
mm	mm	szt./pal.	m ² /pal.	OWD	paleta	paleta
30	2000 x 1200	70	168,0	-/C		38,20
50	2000 x 1200	46	110,4	C/B		40,20
100	2000 x 1200	12	28,8	C/B		63,18

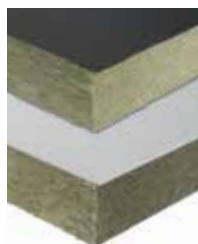
PAROC INVENT 60 N1/N1, PAROC INVENT 60 N3/N3



- Izolacja akustyczna i termiczna kanałów wentylacyjnych, skrzynek rozprężnych, wypełniania szczelinowych tłumików akustycznych, ekranów, kaset i paneli dźwiękochłonnych
- Płyta z wełny skalnej, dwustronnie pokryta tkaniną z włókna szklanego N1/N1 (biała) lub N3/N3 (czarna)
- Gęstość 60 kg/m³
- Euroklasa Reakcji na Ogień - A1
- Deklarowana Przewodność Ciepła w 10 °C, λ_{10} - 0,037 W/mK
- Nasiąkliwość wodą (krótkotrwała) WS, Wp - ≤ 1 kg/m²

PAROC INVENT 60 N1/N1, PAROC INVENT 60 N3/N3						
Gr.	Dł. x Szer.	Ilość		Gr. dost.	Kod produktu	Cena netto zł/m ²
mm	mm	szt./pal.	m ² /pal.	OWD	paleta	paleta
50	2000 x 1200	24	57,6	C/C		43,22
100	2000 x 1200	24	57,6	C/B		63,78

PAROC INVENT 80 N1, PAROC INVENT 80 N3



- Izolacja akustyczna i termiczna kanałów wentylacyjnych, skrzynek rozprężnych, wypełniania szczelinowych tłumików akustycznych, ekranów, kaset i paneli dźwiękochłonnych
- Płyta z wełny skalnej, jednostronnie pokryta tkaniną z włókna szklanego N1- biała, N3- czarna
- Gęstość 80 kg/m³
- Euroklasa Reakcji na Ogień - A1
- Deklarowana Przewodność Ciepła w 10 °C, λ_{10} - 0,037 W/mK
- Nasiąkliwość wodą (krótkotrwała) WS, Wp - ≤ 1 kg/m²

PAROC INVENT 80 N1, PAROC INVENT 80 N3						
Gr.	Dł. x Szer.	Ilość		Gr. dost.	Kod produktu	Cena netto zł/m ²
mm	mm	szt./pal.	m ² /pal.	OWD	paleta	paleta
15	2000 x 1200	80	192,0	C/C		36,36
20	2000 x 1200	60	144,0	C/C		39,89
30	2000 x 1200	80	192,0	C/C		42,02
50	2000 x 1200	48	115,2	C/C		46,23
100	2000 x 1200	24	57,6	C/C		72,66

Na życzenie klienta możliwe jest wyprodukowanie płyt w innych, niż wymienione, wymiarach i grubościach - przy zachowaniu minimalnych wielkości produkcyjnych, określonych w punkcie 3.1 OWD. Płyty o wymiarach 2000 mm x 1200 mm pakowane są luzem na paletach. Istnieje możliwość pakowania płyt na paletach niskich (grupa dostaw: C).

PAROC PŁYTY DO IZOLACJI AKUSTYCZNEJ

PAROC INVENT 40 G9



- Izolacja akustyczna i termiczna kanałów wentylacyjnych, skrzynek rozprężnych, wypełniania szczelinowych tłumików akustycznych, ekranów, kaset i paneli dźwiękochłonnych
- Płyta z wełny skalnej, dwustronnie pokryta tkaniną z włókna szklanego G9 (czarna)
- Gęstość 40 kg/m³
- Euroklasa Reakcji na Ogień - A1
- Deklarowana Przewodność Ciepła w 10 °C, λ_{10} - 0,038 W/mK
- Nasiąkliwość wodą (krótkotrwała) WS, Wp - ≤ 1 kg/m²

PAROC INVENT 40 G9						
Gr.	Dł. x Szer.	Ilość		Gr. dost.	Kod produktu	Cena netto zł/m ²
mm	mm	szt./pal.	m ² /pal.	OWD	paleta	paleta
50	2000 x 1200	22	52,8	A		54,82
100	2000 x 1200	11	26,4	A		80,51

PAROC INVENT 60 G9



- Izolacja akustyczna i termiczna kanałów wentylacyjnych, skrzynek rozprężnych, wypełniania szczelinowych tłumików akustycznych, ekranów, kaset i paneli dźwiękochłonnych
- Płyta z wełny skalnej, jednostronnie pokryta tkaniną z włókna szklanego G9 (czarna)
- Gęstość 60 kg/m³
- Euroklasa Reakcji na Ogień - A1
- Deklarowana Przewodność Ciepła w 10 °C, λ_{10} - 0,037 W/mK
- Nasiąkliwość wodą (krótkotrwała) WS, Wp - ≤ 1 kg/m²

PAROC INVENT 60 G9						
Gr.	Dł. x Szer.	Ilość		Gr. dost.	Kod produktu	Cena netto zł/m ²
mm	mm	szt./pal.	m ² /pal.	OWD	paleta	paleta
30	2000 x 1200	40	96,0	C		47,93
50	2000 x 1200	22	52,8	B		60,53
100	2000 x 1200	11	26,4	C		91,91

PAROC INVENT 60 G9/G9



- Izolacja akustyczna i termiczna kanałów wentylacyjnych, skrzynek rozprężnych, wypełniania szczelinowych tłumików akustycznych, ekranów, kaset i paneli dźwiękochłonnych
- Płyta z wełny skalnej, dwustronnie pokryta tkaniną z włókna szklanego G9/G9 (czarna)
- Gęstość 60 kg/m³
- Euroklasa Reakcji na Ogień - A1
- Deklarowana Przewodność Ciepła w 10 °C, λ_{10} - 0,037 W/mK
- Nasiąkliwość wodą (krótkotrwała) WS, Wp - ≤ 1 kg/m²

PAROC INVENT 60 G9/G9						
Gr.	Dł. x Szer.	Ilość		Gr. dost.	Kod produktu	Cena netto zł/m ²
mm	mm	szt./pal.	m ² /pal.	OWD	paleta	paleta
50	2000 x 1200	22	52,8	C		76,56
100	2000 x 1200	11	26,4	C		108,33

PAROC INVENT 80 G9



- Izolacja akustyczna i termiczna kanałów wentylacyjnych, skrzynek rozprężnych, wypełniania szczelinowych tłumików akustycznych, ekranów, kaset i paneli dźwiękochłonnych
- Płyta z wełny skalnej, jednostronnie pokryta tkaniną z włókna szklanego G9 (czarna)
- Gęstość 80 kg/m³
- Euroklasa Reakcji na Ogień - A1
- Deklarowana Przewodność Ciepła w 10 °C, λ_{10} - 0,038 W/mK
- Nasiąkliwość wodą (krótkotrwała) WS, Wp - ≤ 1 kg/m²

PAROC INVENT 80 G9						
Gr.	Dł. x Szer.	Ilość		Gr. dost.	Kod produktu	Cena netto zł/m ²
mm	mm	szt./pal.	m ² /pal.	OWD	paleta	paleta
30	2000 x 1200	36	86,4	C		50,87
50	2000 x 1200	22	52,8	C		71,27
100	2000 x 1200	11	26,4	C		129,99

Na życzenie klienta możliwe jest wyprodukowanie płyt w innych, niż wymienione, wymiarach i grubościach - przy zachowaniu minimalnych wielkości produkcyjnych, określonych w punkcie 3.1 OWD. Płyty o wymiarach 2000 mm x 1200 mm pakowane są luzem na paletach. Istnieje możliwość pakowania płyt na paletach niskich (grupa dostaw: C).

PAROC PŁYTY DO IZOLACJI AKUSTYCZNEJ

PAROC INVENT 40 N8



- Izolacja akustyczna i termiczna kanałów wentylacyjnych, skrzynek rozprężnych, wypełniania szczelinowych tłumików akustycznych, ekranów, kaset i paneli dźwiękochłonnnych
- Płyta z wełny skalnej, jednostronnie pokryta tkaniną z włókna szklanego N8
- Gęstość 40 kg/m³
- Euroklasa Reakcji na Ogień - A1
- Deklarowana Przewodność Ciepła w 10 °C, λ_{10} - 0,037 W/mK
- Nasiąkliwość wodą (krótkotrwała) WS, Wp - ≤ 1 kg/m²

PAROC INVENT 40 N8						
Gr.	Dł. x Szer.	Ilość		Gr. dost.	Kod produktu	Cena netto zł/m ²
mm	mm	szt./pal.	m ² /pal.	OWD	paleta	paleta
200	2000 x 1200	12	28,8	C		77,36

PAROC INVENT 60 N8



- Izolacja akustyczna i termiczna kanałów wentylacyjnych, skrzynek rozprężnych, wypełniania szczelinowych tłumików akustycznych, ekranów, kaset i paneli dźwiękochłonnnych
- Płyta z wełny skalnej, jednostronnie pokryta tkaniną z włókna szklanego N8
- Gęstość 60 kg/m³
- Euroklasa Reakcji na Ogień - A1
- Deklarowana Przewodność Ciepła w 10 °C, λ_{10} - 0,037 W/mK
- Nasiąkliwość wodą (krótkotrwała) WS, Wp - ≤ 1 kg/m²

PAROC INVENT 60 N8						
Gr.	Dł. x Szer.	Ilość		Gr. dost.	Kod produktu	Cena netto zł/m ²
mm	mm	szt./pal.	m ² /pal.	OWD	paleta	paleta
200	2000 x 1200	12	28,8	C		102,42

PAROC SYSTEM IZOLACJI PRZECIWOGNIOWEJ

PAROC HVAC FIRE MAT



- Element systemu PAROC FireProof Circ przeznaczonego do wykonywania izolacji ogniochronnych stalowych przewodów oddymiających o przekroju kołowym
- Euroklasa Reakcji na Ogień -
- Deklarowana Przewodność Ciepła w 10 °C, λ_{10} - 0,038 W/mK

PAROC HVAC FIRE MAT								
Gr.	Dł. x Szer.	Ilość		Gr. dost.	Kod produktu		Cena netto zł/m ²	
mm	mm	szt./rolka/pal.	m ² /rolka/pal.	OWD	rolka	paleta	paleta	rolka
100	2500 x 1000	1/25	2,5/52,5	C			67,65	74,41

PAROC HVAC FIRE MAT GREYCOAT



- Izolacja ogniochronna stalowych przewodów oddymiających o przekroju kołowym
- Euroklasa Reakcji na Ogień -
- Deklarowana Przewodność Ciepła w 10 °C, λ_{10} - 0, W/mK

PAROC HVAC FIRE MAT GREYCOAT								
Gr.	Dł. x Szer.	Ilość		Gr. dost.	Kod produktu		Cena netto zł/m ²	
mm	mm	szt./rolka/pal.	m ² /rolka/pal.	OWD	rolka	paleta	paleta	rolka
100	2500 x 1000	1/25	2,5/52,5	C			77,80	85,58

PAROC FIRE SLAB 140



- Wypełnienia elementów stanowiących przegrody przeciwpożarowe
- Euroklasa Reakcji na Ogień - A1
- Deklarowana Przewodność Ciepła w 10 °C, λ_{10} - 0,042 W/mK
- Maksymalna temperatura stosowania - 660 °C

PAROC FIRE SLAB 140							
Gr.	Dł. x Szer.	Ilość		Gr. dost.	Kod produktu		Cena netto zł/m ²
mm	mm	szt./pal.	m ² /pal.	OWD	paleta	paleta	
45	2000 x 1200	24	57,6	C			58,47
60	2000 x 1200	20	48,0	C			73,10
70	2000 x 1200	15	36,0	C			87,72

Na życzenie klienta możliwe jest wyprodukowanie płyt w innych, niż wymienione, wymiarach i grubościach

PAROC PYROTECH SLAB 160



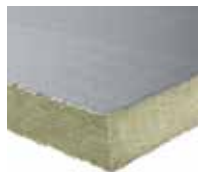
- Wypełnienia otworów przejść instalacyjnych w ścianach i stropach
- Euroklasa Reakcji na Ogień - A1
- Deklarowana Przewodność Ciepła w 10 °C, λ_{10} - 0,0,39 W/mK

PAROC PYROTECH SLAB 160								
Gr.	Dł. x Szer.	Ilość		Gr. dost.	Kod produktu		Cena netto zł/m ²	
mm	mm	szt./paczka/pal.	m ² /paczka/pal.	OWD	paczka	paleta	paleta	paczka
50	1000 x 600	4/24	2,4/57,60	B			59,92	65,91

Na życzenie klienta możliwe jest wyprodukowanie płyt w innych, niż wymienione, wymiarach i grubościach

PAROC PŁYTY SPECJALNE

PAROC FIRE SLAB 140 ALUCOAT



- Wypełnienia elementów stanowiących przegrody przeciwpożarowe
- Płyta pokryta zbrojoną folią aluminiową
- Euroklasa Reakcji na Ogień - A1
- Deklarowana Przewodność Ciepła w 10 °C, λ_{10} - 0,042 W/mK
- Maksymalna temperatura stosowania - 660 °C

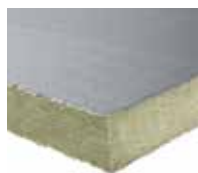
PAROC FIRE SLAB 140 ALUCOAT ¹						
Gr.	Dł. x Szer.	Ilość		Gr. dost.	Kod produktu	Cena netto zł/m ²
mm	mm	szt./pal.	m ² /pal.	OWD	paleta	paleta
45	2000 x 1200	24	57,6	C		65,78
60	2000 x 1200	20	48,0	C		80,40
70	2000 x 1200	15	36,0	C		124,25

¹ na życzenie klienta możliwe jest wyprodukowanie płyt PAROC Fire Slab 140 AL5 - z pokryciem z folii aluminiowej w kolorze RAL 9001

Zalecenie dla produktów PAROC z pokryciami AluCoat:

Temperatura na styku pomiędzy folią aluminiową i wełną nie może przekraczać +80 °C.

PAROC FIREPLACE SLAB 80 ALI



- Izolacja termiczna wewnątrz obudowy kominków
- Płyta pokryta zbrojoną folią aluminiową
- Euroklasa Reakcji na Ogień - A1
- Deklarowana Przewodność Ciepła w 10 °C, λ_{10} - 0,037 W/mK
- Płyty pakowane w kartony

PAROC FIREPLACE SLAB 80 ALI								
Gr.	Dł. x Szer.	Ilość		Gr. dost.	Kod produktu		Cena netto zł/m ²	
mm	mm	szt./kart./pal.	m ² /kart./pal.	OWD	karton	paleta	paleta	karton
25	1000 x 600	12/16	7,2/115,2	A			36,82	40,50
30	1000 x 600	10/16	6,0/96,0	A			39,36	43,30
50	1000 x 600	6/6	3,6/21,6	C			58,01	63,81

Na życzenie klienta możliwe jest wyprodukowanie płyt w innych, niż wymienione, wymiarach i grubościach

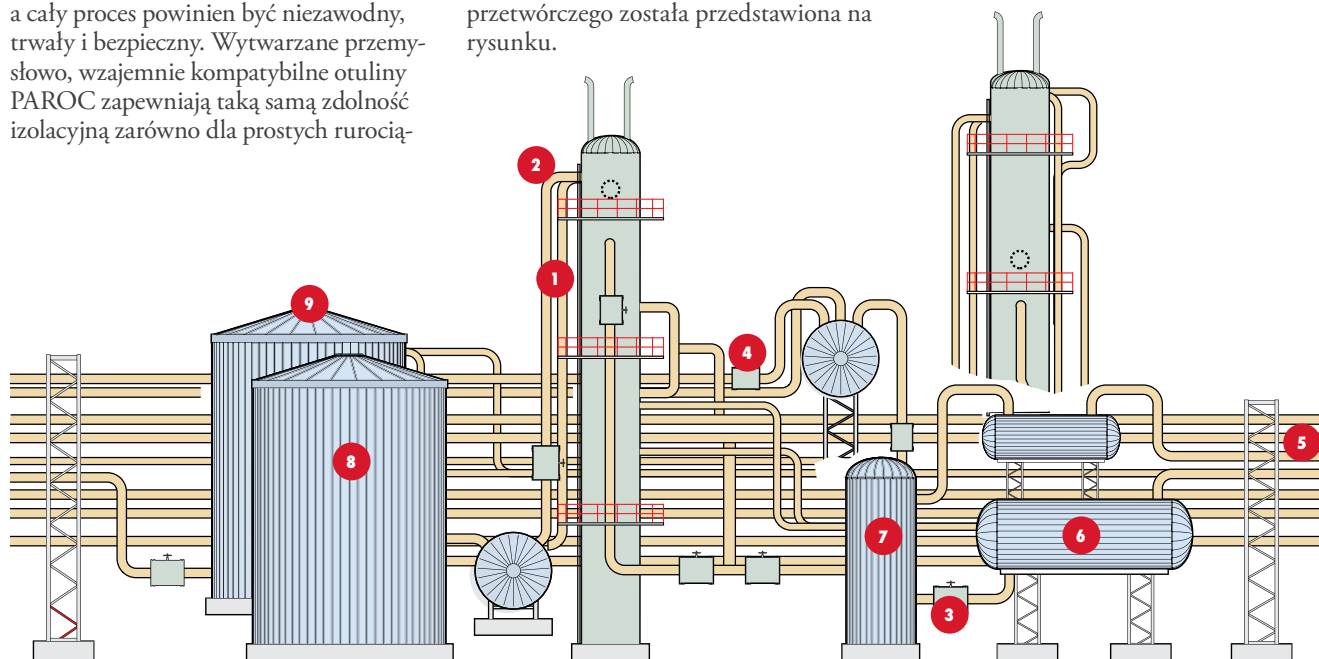
ZASTOSOWANIA

PRZEMYSŁ PRZETWÓRCZY

Przemysł przetwórczy wymaga specjalistycznych rozwiązań izolacyjnych. Temperatury rurociągów muszą być utrzymane w zadanych zakresach, straty ciepła winny być zminimalizowane, a cały proces powinien być niezawodny, trwały i bezpieczny. Wytwarzane przemysłowo, wzajemnie kompatybilne otuliny PAROC zapewniają taką samą zdolność izolacyjną zarówno dla prostych rurocią-

gów, jak i kolan rurociągów, pomagając tym samym utrzymać optymalne właściwości dla całego rurociągu.

Szeroka gama specjalistycznych rozwiązań izolacyjnych Paroc dla przemysłu przetwórczego została przedstawiona na rysunku.

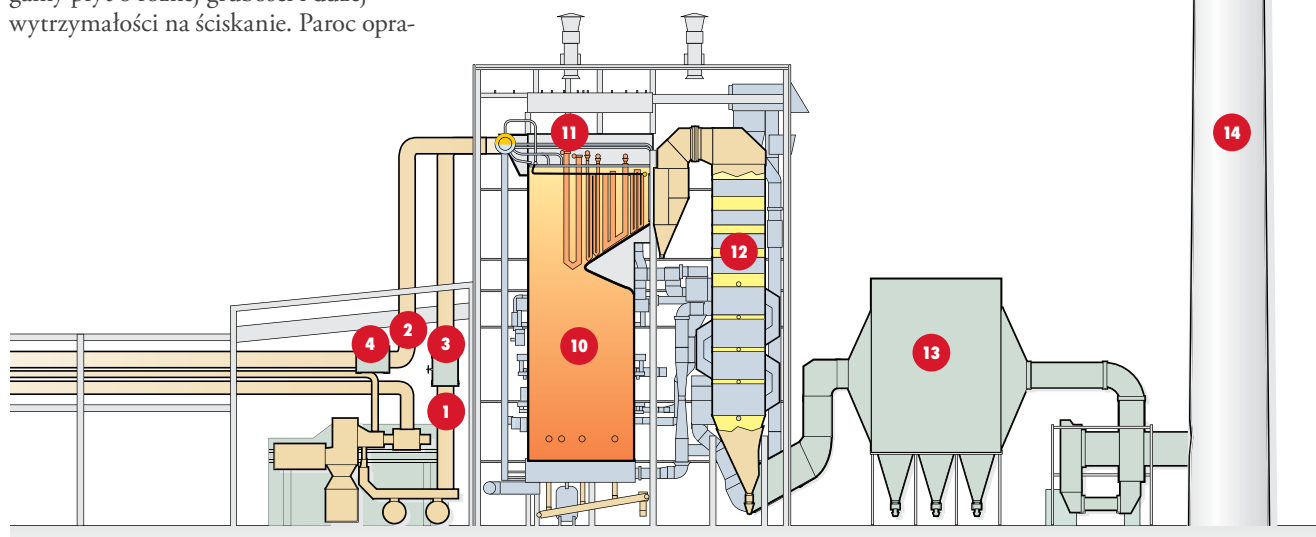


ELEKTROWNIE

Wysokie temperatury powstające podczas wytwarzania energii oraz różnorodność elementów, które należy zaizolować wymagają szerokiej gamy specjalistycznych rozwiązań izolacyjnych. Na przykład, do izolacji kotłów potrzebne są wielowarstwowe, elastyczne rozwiązania oparte na matach. Zbiorniki wymagają gamy płyt o różnej grubości i dużej wytrzymałości na ściskanie. Paroc opra-

cował rozwiązania izolacyjne dla kotłów, zbiorników, kanałów spalin, kominów oraz innych urządzeń, które zwiększają wydajność elektrowni, ich niezawodność oraz wydłużają okres użytkowania.

Szeroka gama specjalistycznych rozwiązań izolacyjnych Paroc dla elektrowni została przedstawiona na rysunku.



1 Rurociąg wysokotemperaturowy



2 Kolano rurociągu wysokotemperaturowego



3 Skrzynka z izolacją zaworu



4 Skrzynka z izolacją kołnierza



5 Podgrzewany rurociąg



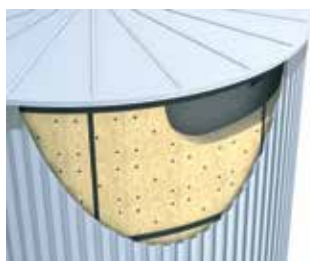
6 Wymiennik ciepła



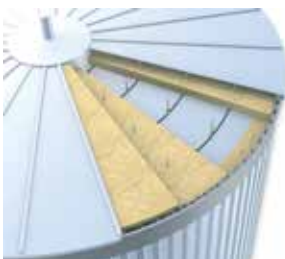
7 Zbiornik ciśnieniowy



8 Dach zbiornika



9 Ściana zbiornika



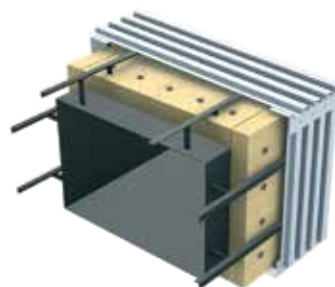
10 Ściana kotła



11 Strop kotła



12 Przewód spalinowy



13 Ściana filtra spalin



14 Komin przemysłowy



PAROC SYSTEM CLAD

PAROC PRO SECTION 140 CLAD T

ZASTOSOWANIE

Otulina z wełny skalnej na stałe połączona z pokryciem ze specjalnej folii aluminiowej. Przeznaczona do izolacji rurociągów na zewnątrz obiektów budowlanych. Aluminium od wewnętrznej strony posiada zbrojoną tkaninę z włókien szklanych, od zewnętrznej zaś pokryte zostało warstwą odporną na działanie promieni UV.

DANE TECHNICZNE

długość: 1200 mm

Euroklasa (reakcja na ogień): A₂-s₁, d₀

Deklarowany współczynnik przewodzenia ciepła λ_{c0} : 0,036 W/mK



ROZMIAR OPAKOWANIA

Karton 300 mm x 400 mm x 1200 mm

PAROC PRO SECTION 140 CLAD T											
Pakowanie	Średnica wewnętrzna otuliny** mm	Nominalna grubość izolacji** mm									
		25					30				
		Średnica zewnętrzna mm	Cena netto zł/mb	Grupa dostaw	Ilość mb w opak.	KOD zamówienia	Średnica zewnętrzna mm	Cena netto zł/mb	Grupa dostaw	Ilość mb w opak.	KOD zamówienia
Folia	89										
	102										
	108										
	114	167	89,17	C	3,6		180	97,16	C	3,6	
	127	180	99,59	C	3,6		193	115,45	C	3,6	
	133	180	102,96	C	3,6		193	118,49	C	3,6	
	140	193	120,75	C	3,6		206	125,48	C	3,6	
	159						219	141,72	C	3,6	
	168						232	160,76	C	3,6	
	194						258	168,47	C	2,4	
	219						284	185,68	C	2,4	
	273						336	198,68	C	1,2	

PAROC PRO SECTION 140 CLAD T											
Pakowanie	Średnica wewnętrzna otuliny** mm	Nominalna grubość izolacji** mm									
		40					50				
		Średnica zewnętrzna mm	Cena netto zł/mb	Grupa dostaw	Ilość mb w opak.	KOD zamówienia	Średnica zewnętrzna mm	Cena netto zł/mb	Grupa dostaw	Ilość mb w opak.	KOD zamówienia
Folia	76						180	121,57	C	3,6	
	89	167	109,22	C	3,6		193	131,21	C	3,6	
	102	180	115,52	C	3,6		206	139,05	C	3,6	
	108	193	118,94	C	3,6		206	140,17	C	3,6	
	114	193	122,15	C	3,6		219	153,70	C	3,6	
	127	206	130,12	C	3,6		232	163,91	C	3,6	
	133	219	136,01	C	3,6		232	164,72	C	3,6	
	140	219	150,06	C	3,6		245	170,81	C	2,4	
	159	245	170,04	C	2,4		258	182,55	C	2,4	
	168	245	182,70	C	2,4		271	197,33	C	2,4	
	194	271	203,03	C	2,4		297	224,00	C	2,4	
	219	297	229,84	C	2,4		323	272,49	C	1,2	
	273	349	245,93	C	1,2		375	277,94	C	1,2	

* ilość opakowań na palecie będzie podana po złożeniu zapytania

** na specjalne zamówienie możliwe jest wyprodukowanie otuliny o innych, niż wymienione, grubościach i średnicach wewnętrznych

PAROC SYSTEM CLAD

PAROC PRO SECTION 140 CLAD T

PAROC PRO SECTION 140 CLAD T											
Pakowanie	Średnica wewnętrzna otuliny** mm	Nominalna grubość izolacji** mm									
		60					80				
		Średnica zewnętrzna mm	Cena netto zł/mb	Grupa dostaw	Ilość mb w opak.	KOD zamówienia	Średnica zewnętrzna mm	Cena netto zł/mb	Grupa dostaw	Ilość mb w opak.	KOD zamówienia
Folia	76	193	156,75	C	3,6		232	231,45	C	3,6	
	89	206	161,87	C	3,6		245	264,94	C	2,4	
	102	219	176,48	C	3,6		258	272,68	C	2,4	
	108	232	178,61	C	3,6		271	281,12	C	2,4	
	114	232	185,34	C	3,6		271	293,64	C	2,4	
	127	245	193,61	C	2,4		284	302,33	C	2,4	
	133	258	197,33	C	2,4		297	308,56	C	2,4	
	140	258	208,00	C	2,4		297	329,03	C	2,4	
	159	284	224,64	C	2,4		323	355,35	C	1,2	
	168	284	242,45	C	2,4		323	377,18	C	1,2	
	194	310	258,04	C	1,2		349	405,10	C	1,2	
	219	336	286,18	C	1,2		375	447,06	C	1,2	
	273	388	309,30	C	1,2		427	456,00	C	1,2	
	289						435	528,73	C	1,2	
	295						435	548,72	C	1,2	
	305						466	564,36	C	1,2	
	324						479	581,43	C	1,2	
	356						518	657,24	C	1,2	
	371						531	701,19	C	1,2	
	406						570	733,65	C	1,2	
426						583	764,35	C	1,2		
457						622	860,57	C	1,2		
479						635	902,11	C	1,2		
508						674	945,54	C	1,2		
533						687	971,32	C	1,2		
558						713	1024,85	C	1,2		
612						778	1064,61	C	1,2		
630						791	1105,23	C	1,2		

Na specjalne zamówienie możliwe jest również wyprodukowanie PAROC Pro Section 140 F4 (Ring) - elementy zastępujące stalową konstrukcję wsporczą płaszcza izolacji na rurociągach poziomych. Stosując PAROC Pro Section 140 F4 eliminujemy przegrzewy przez konstrukcję wsporczą płaszcza izolacji. Wysoka gęstość zastosowanych elementów powoduje utrzymywanie stałej odległości pomiędzy rurociągiem, a płaszczem izolacji, zapobiegając osiadaniu izolacji pod wpływem ciężaru płaszcza i pogorszeniu jej właściwości izolacyjnych. Ponieważ w warstwie izolacji nie znajdują się elementy będące mostkami cieplnymi, nie mam potrzeby korygowania współczynnika przewodzenia ciepła materiału izolacyjnego.
Ceny oraz zakres PAROC Pro Section 140 F4 prosimy ustalać z odpowiednim Szefem Regionu.

Na bazie otulin PAROC Pro Section 140 Clad T istnieje możliwość wykonania elementów do izolacji kolan: **PAROC Pro Segment Clad**.
O szczegóły pytaj Szefów Regionów lub sprawdź na naszej stronie www.paroc.pl.

PAROC SYSTEM CLAD

PAROC PRO SECTION 140 CLAD T

PAROC PRO SECTION 140 CLAD T											
Pakowanie	Średnica wewnętrzna otuliny** mm	Nominalna grubość izolacji** mm									
		100					120				
		Średnica zewnętrzna mm	Cena netto zł/mb	Grupa dostaw	Ilość mb w opak.	KOD zamówienia	Średnica zewnętrzna mm	Cena netto zł/mb	Grupa dostaw	Ilość mb w opak.	KOD zamówienia
Folio	76	271	308,81	C	2,4						
	89	284	336,83	C	2,4		323	371,08	C	1,2	
	102	297	347,45	C	1,2		336	391,47	C	1,2	
	108	310	354,83	C	1,2		349	394,10	C	1,2	
	114	310	363,81	C	1,2		349	401,95	C	1,2	
	127	323	386,79	C	1,2		362	419,96	C	1,2	
	133	336	393,05	C	1,2		375	426,41	C	1,2	
	140	336	436,56	C	1,2		375	450,90	C	1,2	
	159	362	449,34	C	1,2		401	460,32	C	1,2	
	168	362	457,39	C	1,2		414	473,41	C	1,2	
	194	388	509,60	C	1,2						
	219	441	566,00	C	1,2		453	595,27	C	1,2	
	273	479	577,32	C	1,2		518	620,03	C	1,2	
	289	492	636,87	C	1,2		531	700,55	C	1,2	
	295	492	654,10	C	1,2		531	719,51	C	1,2	
	305	505	668,49	C	1,2		544	735,34	C	1,2	
	324	518	683,22	C	1,2		570	751,54	C	1,2	
	356	557	767,73	C	1,2		596	844,51	C	1,2	
	371	570	817,09	C	1,2		609	898,80	C	1,2	
	406	609	852,65	C	1,2		648	937,92	C	1,2	
426	622	887,05	C	1,2		661	975,75	C	1,2		
457	661	1004,49	C	1,2		700	1104,94	C	1,2		
479	674	1057,38	C	1,2		713	1163,11	C	1,2		
508	713	1110,03	C	1,2		752	1221,04	C	1,2		
533	739	1149,27	C	1,2		778	1264,20	C	1,2		
558	752	1210,92	C	1,2		804	1332,01	C	1,2		
612	817	1263,62	C	1,2		856	1389,99	C	1,2		
630	830	1312,35	C	1,2		869	1443,58	C	1,2		
714	908	1358,11	C	1,2		960	1493,93	C	1,2		
813	1012	1414,76	C	1,2		1051	1556,23	C	1,2		
914	1116	1491,84	C	1,2		1155	1641,03	C	1,2		

Na specjalne zamówienie możliwe jest również wyprodukowanie PAROC Pro Section 140 F4 (Ring) - elementy zastępujące stalową konstrukcję wsporczą płaszczka izolacji na rurociągach poziomych. Stosując PAROC Pro Section 140 F4 eliminujemy przegrzewy przez konstrukcję wsporczą płaszczka izolacji. Wysoka gęstość zastosowanych elementów powoduje utrzymywanie stałej odległości pomiędzy rurociągiem, a płaszczem izolacji, zapobiegając osiadaniu izolacji pod wpływem ciężaru płaszczka i pogorszeniu jej właściwości izolacyjnych. Ponieważ w warstwie izolacji nie znajdują się elementy będące mostkami cieplnymi, nie mam potrzeby korygowania współczynnika przewodzenia ciepła materiału izolacyjnego.

Ceny oraz zakres PAROC Pro Section 140 F4 prosimy ustalać z odpowiednim Szefem Regionu.

Na bazie otulin PAROC Pro Section 140 Clad T istnieje możliwość wykonania elementów do izolacji kolan: **PAROC Pro Segment Clad**. O szczegóły pytaj Szefów Regionów lub sprawdź na naszej stronie www.paroc.pl).

PAROC SYSTEM CLAD

PAROC PRO SECTION 140 CLAD T

PAROC PRO SECTION 140 CLAD T						
Pakowanie	Średnica wewnętrzna otuliny** mm	Nominalna grubość izolacji** mm				
		140				
	Średnica zewnętrzna mm	Cena netto zł/mb	Grupa dostaw	Ilość mb w opak.	KOD zamówienia	
Folio	219	505	660,33	C	1,2	
	273	557	746,20	C	1,2	
	289	570	805,64	C	1,2	
	295	570	827,43	C	1,2	
	305	583	845,64	C	1,2	
	324	609	864,27	C	1,2	
	356	635	971,18	C	1,2	
	371	648	1033,61	C	1,2	
	406	687	1078,60	C	1,2	
	426	700	1122,11	C	1,2	
	457	739	1270,68	C	1,2	
	479	765	1337,58	C	1,2	
	508	791	1404,19	C	1,2	
	533	817	1453,83	C	1,2	
	558	843	1531,82	C	1,2	
	612	895	1598,49	C	1,2	
	630	908	1660,12	C	1,2	
	714	999	1718,02	C	1,2	
	813	1090	1789,67	C	1,2	
914	1194	1887,18	C	1,2		

Na specjalne zamówienie możliwe jest również wyprodukowanie PAROC Pro Section 140 F4 (Ring) - elementy zastępujące stalową konstrukcję wsporczą płaszczu izolacji na rurociągach poziomych. Stosując PAROC Pro Section 140 F4 eliminujemy przegrzewy przez konstrukcję wsporczą płaszczu izolacji. Wysoka gęstość zastosowanych elementów powoduje utrzymywanie stałej odległości pomiędzy rurociągiem, a płaszczem izolacji, zapobiegając osiadaniu izolacji pod wpływem ciężaru płaszczu i pogorszeniu jej właściwości izolacyjnych. Ponieważ w warstwie izolacji nie znajdują się elementy będące mostkami cieplnymi, nie ma potrzeby korygowania współczynnika przewodzenia ciepła materiału izolacyjnego. Ceny oraz zakres PAROC Pro Section 140 F4 prosimy ustalać z odpowiednim Szefem Regionu.



PAROC SYSTEM CLAD

PAROC PRO LAMELLA MAT CLAD



- Izolacja termiczna i ochrona przeciwkondensacyjna kanałów wentylacyjnych, klimatyzacyjnych i urządzeń usytuowanych na zewnątrz budynków
- Euroklasa Reakcji na Ogień - NPĐ
- Deklarowana Przewodność Ciepła w 10 °C, λ_{10} - 0,039 W/mK

PAROC PRO LAMELLA MAT CLAD

Gr.	Dł. x Szer.	Ilość		Gr. dost.	Kod produktu		Cena netto zł/m ²	
		szt./rolka/pal.	m ² /rolka/pal.		rolka	paleta	paleta	rolka
80	3000 x 1000	1/25	3,0/75,0	C			94,00	103,40
100	2500 x 1000	1/20	2,5/50,0	C			102,00	112,20

PRODUKTY UZUPEŁNIAJĄCE

TAŚMA CLAD



- Samowulkanizująca się taśma butylowa, uzupełniająca system Clad

TAŚMA CLAD

Długość	Szerokość	Ilość	Gr. dost.	Kod produktu	Cena netto zł/m ²
mm	mm	szt./karton	OWD	rolka	karton
25000	50	2	C		148,57

PAROC MATY

PAROC PRO LAMELLA MAT ALUOCOAT



- Izolacji termiczna i akustyczna kanałów wentylacyjnych i klimatyzacyjnych, niskotemperaturowych kotłów, matych zbiorników, rurociągów oraz powierzchni cylindrycznych
- Euroklasa Reakcji na Ogień - A1
- Deklarowana Przewodność Ciepła w 10 °C, λ_{10} - 0,039 W/mK

PAROC PRO LAMELLA MAT ALUOCOAT

Gr.	Dł. x Szer.	Ilość		Gr. dost.	Kod produktu		Cena netto zł/m ²	
		szt./rolka/pal.	m ² /rolka/pal.		rolka	paleta	paleta	rolka
20	10000 x 1000	1/25	10,0/250,0	C			18,42	20,26
30	8000 x 1000	1/25	8,0/200,0	A			22,53	24,78
40	6000 x 1000	1/25	6,0/150,0	A			27,02	29,73
50	5000 x 1000	1/25	5,0/125,0	A			30,84	33,92
80	3000 x 1000	1/25	3,0/75,0	C			53,84	59,22

Na życzenie klienta możliwe jest wyprodukowanie mat PAROC Lamella Mat 50 AL2 - jednostronnie pokryta folią aluminiową na zbrojonym papierze

Zalecenie dla produktów PAROC z pokryciami AluCoat:

Temperatura na styku pomiędzy folią aluminiową i wełną nie może przekraczać +80 °C.

PAROC PRO MAT 50

NOWOŚĆ!



Maty z wełny kamiennej. Przeznaczona do izolacji termicznej i akustycznej wysokotemperaturowych kotłów, zbiorników, rurociągów, kanałów spalin, kominów i innych powierzchni, (gdzie wymagana jest bardzo duża odporność na stałe obciążenia wysokich temperatur.)

PAROC PRO MAT 50

Gr.	Dł. x Szer.	Gr. dost.	Kod produktu		Cena netto zł/m ²	
			rolka	paleta	paleta	rolka
40	7000 x 1000	C			17,84	19,62
50	6500 x 1000	C			21,76	23,94
60	6000 x 1000	C			25,75	28,32
80	5000 x 1000	C			33,87	37,26
100	4000 x 1000	C			42,33	46,56
120	2500 x 1000	C			52,85	58,14

PAROC PRO MAT 50 ALUOCOAT

NOWOŚĆ!



Maty z wełny kamiennej. Z jednej strony posiada wzmocnioną warstwę folii aluminiowej. Przeznaczona do izolacji termicznej i akustycznej wysokotemperaturowych kotłów, zbiorników, rurociągów, kanałów spalin, kominów i innych powierzchni.

PAROC PRO MAT 50 ALUOCOAT

Gr.	Dł. x Szer.	Gr. dost.	Kod produktu		Cena netto zł/m ²	
			rolka	paleta	paleta	rolka
40	7000 x 1000	C			24,04	26,45
50	6500 x 1000	C			27,84	30,62
60	6000 x 1000	C			31,74	34,92
80	5000 x 1000	C			39,60	43,56
100	4000 x 1000	C			47,77	52,55
120	2500 x 1000	C			58,58	64,44

PAROC MATY

PAROC PRO MAT 80 **NOWOŚĆ!**



Mata z wełny kamiennej. Przeznaczona do izolacji termicznej i akustycznej wysokotemperaturowych kotłów, zbiorników, rurociągów, kanałów spalin, kominów i innych powierzchni, (gdzie wymagana jest bardzo duża odporność na stałe obciążenia wysokich temperatur.)

PAROC PRO MAT 80						
Gr.	Dł. x Szer.	Gr. dost.	Kod produktu		Cena netto zł/m ²	
			rolka	paleta	paleta	rolka
mm	mm	OWD				
40	6500 x 1000	C			26,21	28,83
50	5000 x 1000	C			32,90	36,19
60	4000 x 1000	C			38,28	42,11
80	3500 x 1000	C			51,94	57,13
100	2500 x 1000	C			56,73	62,40

PAROC PRO MAT 100 **NOWOŚĆ!**



Mata z wełny kamiennej. Przeznaczona do izolacji termicznej i akustycznej wysokotemperaturowych kotłów, zbiorników, rurociągów, kanałów spalin, kominów i innych powierzchni, (gdzie wymagana jest bardzo duża odporność na stałe obciążenia wysokich temperatur.)

PAROC PRO MAT 100						
Gr.	Dł. x Szer.	Gr. dost.	Kod produktu		Cena netto zł/m ²	
			rolka	paleta	paleta	rolka
mm	mm	OWD				
40	6500 x 1000	C			31,85	35,03
50	5000 x 1000	C			40,39	44,43
60	4000 x 1000	C			46,48	51,13

PAROC OTULINY

PAROC PRO SECTION 100

ZASTOSOWANIE

Izolacja termiczna i akustyczna wysokotemperaturowych instalacji przemysłowych, rurociągów parowych i ciepłowniczych, kanałów spalin oraz przewodów kominowych.

DANE TECHNICZNE

długość: 1200 mm

Euroklasa (reakcja na ogień): A1_L - s1, d0

Deklarowany współczynnik przewodzenia ciepła λ_{10} : 0,040 W/mK

ROZMIAR OPAKOWANIA

Karton 300 x 400 x 1200 mm

Paleta 1200 x 1200 mm



PAROC PRO SECTION 100																
Pakowanie	Średnica wewnętrzna otuliny* mm	Nominalna grubość izolacji** mm														
		20						25								
		Średnica zewnętrzna mm	Cena netto zł/mb	Grupa dostaw	Ilość mb w opak.	Ilość opak. na palecie	KOD PRODUKTU		Średnica zewnętrzna mm	Cena netto zł/mb	Grupa dostaw	Ilość mb w opak.	Ilość opak. na palecie	KOD PRODUKTU		
opakowanie	paleta						opakowanie	paleta								
Karton	15	52	6,32	C	42,0	24			62	7,99	C	33,6	24			
	18	62	6,43	C	33,6	24			72	8,39	C	24,0	24			
	22	62	6,90	A	33,6	24			72	8,97	C	24,0	24			
	28	72	7,27	C	24,0	24			82	9,31	C	18,0	24			
	35	72	7,58	C	24,0	24			82	9,87	C	18,0	24			
	42	82	8,14	C	18,0	24			92	10,26	C	14,4	24			
	48	92	8,38	C	14,4	24			102	10,90	C	10,8	24			
	54	92	8,95	C	14,4	24			102	11,17	C	10,8	24			
	60	102	9,29	C	10,8	24			115	11,94	C	8,4	28			
	64	102	11,25	C	10,8	24			115	12,99	C	8,4	28			
Folia	70	115	12,30	C	8,4	28			115	13,61	C	8,4	28			
	76	115	13,53	C	8,4	28			128	13,83	C	8,4	22			
	89	128	14,71	C	8,4	22			141	16,88	C	6,0	24			
	102								154	22,14	C	6,0	24			
	108								154	22,83	C	6,0	24			
	114								167	25,26	C	3,6	32			
	121								167	28,22	C	3,6	32			
	133								180	29,17	C	3,6	30			
	140								193	36,22	C	3,6	24			
	159								206	40,50	C	3,6	20			
168								219	46,96	C	3,6	18				

* na specjalne zamówienie możliwe jest wyprodukowanie otulin o średnicach wewnętrznych: 57, 127, 156, 208, 219, 230, 240, 245, 259, 377, 490, 762 mm

** na specjalne zamówienie możliwe jest wyprodukowanie otulin o innych, niż wymienione w tabeli, grubościach

PAROC OTULINY

PAROC PRO SECTION 100

PAROC PRO SECTION 100															
Pakowanie	Średnica wewnętrzna otuliny* mm	Nominalna grubość izolacji** mm													
		30						40							
		Średnica zewnętrzna mm	Cena netto zł/mb	Grupa dostaw	Ilość mb w opak.	Ilość opak. na palecie	KOD PRODUKTU		Średnica zewnętrzna mm	Cena netto zł/mb	Grupa dostaw	Ilość mb w opak.	Ilość opak. na palecie	KOD PRODUKTU	
opakowanie	paleta						opakowanie	paleta							
Karton	15	72	9,48	C	24,0	24			92	13,54	C	14,4	24		
	18	82	9,87	C	18,0	24			102	14,08	C	10,8	24		
	22	82	9,96	C	18,0	24			102	14,23	C	10,8	24		
	28	92	10,19	A	14,4	24			102	14,65	A	10,8	24		
	35	92	11,33	A	14,4	24			115	15,72	A	8,4	28		
	42	102	11,75	A	10,8	24			128	16,37	A	8,4	22		
Folia	48	115	12,01	A	8,4	28			128	16,77	A	8,4	22		
	54	115	13,45	C	8,4	28			128	18,95	C	8,4	22		
	60	115	13,93	A	8,4	28			141	19,70	A	6,0	24		
	64	128	15,02	C	8,4	22			141	21,88	C	6,0	24		
	70	128	15,59	C	8,4	22			154	22,49	C	6,0	24		
	76	141	15,86	A	6,0	24			154	23,00	A	6,0	24		
	89	154	17,99	A	6,0	24			167	26,53	A	3,6	32		
	102	167	25,60	C	3,6	32			180	32,73	C	3,6	30		
	108	167	26,60	C	3,6	32			193	33,70	C	3,6	24		
	114	180	27,53	A	3,6	30			193	34,61	A	3,6	24		
	121	180	32,71	C	3,6	30			206	36,87	C	3,6	20		
	133	193	33,57	C	3,6	24			219	38,54	C	3,6	18		
	140	206	37,64	C	3,6	20			219	45,02	C	3,6	18		
	159	219	42,52	C	3,6	18			245	51,01	C	2,4	22		
	168	232	48,23	C	3,6	16			245	54,81	C	2,4	22		
	194	258	50,54	C	2,4	20			271	60,91	C	2,4	18		
	219	284	55,70	C	2,4	16			297	68,95	C	2,4	16		
	273	336	59,60	C	1,2	24			349	73,78	C	1,2	20		
	289	349	83,87	C	22,8	38			375	93,19	C	1,2	18		
	295	349	87,22	C	22,8	38			375	96,91	C	1,2	18		
	305	362	90,71	C	20,4	34			388	100,79	C	1,2	18		
	324	388	94,34	C	18	30			401	104,82	C	1,2	18		
	356	414	97,52	C	15,6	26			440	108,36	C	13,2	22		
	371	427	103,86	C	15,6	26			453	115,40	C	13,2	22		
	406	466	110,62	C	13,2	22			492	122,91	C	10,8	18		
	426	492	114,16	C	12	20			505	126,85	C	12	20		
	457	518	123,39	C	10,8	18			531	137,10	C	9,6	16		
479	544	128,69	C	9,6	16			557	142,99	C	8,4	14			
508	570	136,13	C	9,6	16			583	151,26	C	8,4	14			
533								609	156,54	C	7,2	12			
558								635	163,55	C	2,4	5			
612								687	171,55	C	6	5			
630								713	184,97	C	6	5			

* na specjalne zamówienie możliwe jest wyprodukowanie otulin o średnicach wewnętrznych: 57, 127, 156, 208, 219, 230, 240, 245, 259, 377, 490, 762 mm

** na specjalne zamówienie możliwe jest wyprodukowanie otulin o innych, niż wymienione w tabeli, grubościach

(...) produkty dostępne wyłącznie w formie połówek otulin (F1)

PAROC OTULINY

PAROC PRO SECTION 100

PAROC PRO SECTION 100													
Pakowanie	Średnica wewnętrzna otuliny* mm	Nominalna grubość izolacji** mm											
		50						60					
		Średnica zewnętrzna mm	Cena netto zł/mb	Grupa dostaw	Ilość mb w opak.	Ilość opak. na palecie	KOD PRODUKTU opakowanie paleta	Średnica zewnętrzna mm	Cena netto zł/mb	Grupa dostaw	Ilość mb w opak.	Ilość opak. na palecie	KOD PRODUKTU opakowanie paleta
Folia	18	115	17,40	C	8,4	28		141	23,43	C	6	24	
	22	128	17,91	C	8,4	22		141	24,85	C	6	24	
	28	128	18,70	C	8,4	22		154	26,28	C	6	24	
	35	141	19,54	C	6	24		154	27,69	C	6	24	
	42	141	19,88	C	6	24		167	28,44	C	3,6	32	
	48	154	22,29	A	6	24		167	29,55	C	3,6	32	
	54	154	24,25	C	6	24		180	30,67	C	3,6	30	
	60	154	25,44	A	6	24		180	31,97	A	3,6	30	
	64	167	26,66	C	3,6	32		180	35,61	C	3,6	30	
	70	167	28,59	C	3,6	32		193	37,54	C	3,6	24	
	76	180	29,52	A	3,6	30		193	38,07	A	3,6	24	
	89	193	31,87	A	3,6	24		206	39,31	A	3,6	20	
	102	206	39,40	C	3,6	20		219	50,00	C	3,6	18	
	108	206	39,71	C	3,6	20		232	50,61	C	3,6	16	
	114	219	43,55	A	3,6	18		232	52,51	A	3,6	16	
	121	219	46,44	C	3,6	18		245	54,86	C	2,4	22	
	133	232	46,67	C	3,6	16		258	55,91	C	2,4	20	
	140	245	51,24	A	2,4	22		258	62,40	C	2,4	20	
	159	258	54,76	C	2,4	20		284	67,39	C	2,4	16	
	168	271	59,20	A	2,4	18		284	72,74	A	2,4	16	
	194	297	67,20	C	2,4	16		310	77,41	C	1,2	32	
	219	323	81,75	A	1,2	26		336	85,85	A	1,2	24	
	273	375	83,38	C	1,2	18		388	92,79	C	1,2	18	
	289	388	103,29	C	1,2	18		414	122,17	C	1,2	16	
	295	401	105,36	C	1,2	18		414	130,22	C	1,2	16	
	305	401	107,46	C	1,2	18		427	136,05	C	1,2	16	
	324	427	109,61	C	1,2	16		440	142,92	C	1,2	30	
	356	453	114,06	C	1,2	28		479	163,84	C	1,2	22	
	371	466	121,47	C	1,2	24		492	175,78	C	1,2	20	
	406	505	129,37	C	1,2	20		531	185,05	C	1,2	18	
	426	531	133,52	C	1,2	18		544	193,44	C	1,2	16	
	457	557	144,31	C	1,2	16		583	214,89	C	1,2	16	
479	583	150,52	C	1,2	16		596	223,07	C	1,2	16		
508	609	159,22	C	1,2	16		622	232,93	C	1,2	14		
533	635	164,78	C	1,2	12		648	234,80	C	1,2	12		
558	661	172,16	C	1,2	12		674	248,58	C	1,2	12		
612	713	180,58	C	1,2	8		726	255,36	C	1,2	8		
630	726	194,70	C	1,2	8		752	264,85	C	1,2	8		
714	817	204,80	C	1,2	6		830	279,68	C	1,2	6		
813	908	247,71	C	1,2	4		934	315,28	C	1,2	4		
914	1012	275,95	C	1,2	4		1038	331,96	C	1,2	4		

* na specjalne zamówienie możliwe jest wyprodukowanie otulin o średnicach wewnętrznych: 57, 127, 156, 208, 219, 230, 240, 245, 259, 377, 490, 762 mm

** na specjalne zamówienie możliwe jest wyprodukowanie otulin o innych, niż wymienione w tabeli, grubościach

PAROC OTULINY

PAROC PRO SECTION 100

PAROC PRO SECTION 100															
Pakowanie	Średnica wewnętrzna otuliny* mm	Nominalna grubość izolacji** mm													
		80						100							
		Średnica zewnętrzna mm	Cena netto zł/mb	Grupa dostaw	Ilość mb w opak.	Ilość opak. na palecie	KOD PRODUKTU opakowanie	KOD PRODUKTU paleta	Średnica zewnętrzna mm	Cena netto zł/mb	Grupa dostaw	Ilość mb w opak.	Ilość opak. na palecie	KOD PRODUKTU opakowanie	KOD PRODUKTU paleta
Folia	28	193	34,55	C	3,6	24									
	35	193	37,03	C	3,6	24			232	47,25	C	3,6	16		
	42	206	40,45	C	3,6	20									
	48	206	42,95	C	3,6	20									
	54	219	46,43	C	3,6	18			258	56,57	C	2,4	20		
	60	219	49,28	C	3,6	18			258	59,11	C	2,4	20		
	64	219	51,85	C	3,6	18			258	62,26	C	2,4	20		
	70	232	54,54	C	3,6	16			271	67,40	C	2,4	18		
	76	232	56,21	A	3,6	16			271	75,00	C	2,4	18		
	89	245	64,34	A	2,4	22			284	81,80	A	2,4	16		
	102	258	77,26	C	2,4	20			297	98,44	C	2,4	16		
	108	271	79,65	C	2,4	18			310	100,54	C	1,2	32		
	114	271	83,20	C	2,4	18			310	103,08	A	1,2	32		
	121	284	85,66	C	2,4	16			323	109,59	C	1,2	26		
	133	297	87,43	C	2,4	16			336	111,36	C	1,2	24		
	140	297	98,71	C	2,4	16			336	130,97	A	1,2	24		
	159	323	106,60	C	1,2	26			362	134,80	C	1,2	18		
	168	323	113,15	A	1,2	26			362	137,22	A	1,2	18		
	194	349	121,53	C	1,2	20			388	152,88	C	1,2	18		
	219	375	134,12	A	1,2	18			414	169,80	A	1,2	16		
	273	427	136,80	A	1,2	16			479	173,20	C	1,2	22		
	289	453	176,24	C	1,2	28			492	212,29	C	1,2	20		
	295	453	182,91	C	1,2	28			492	218,03	C	1,2	20		
	305	466	188,12	C	1,2	24			505	222,83	C	1,2	20		
	324	479	193,81	C	1,2	22			518	227,74	C	1,2	20		
	356	518	219,08	C	1,2	20			557	255,91	C	1,2	16		
	371	531	233,73	C	1,2	18			570	272,36	C	1,2	16		
	406	570	244,55	C	1,2	16			609	284,22	C	1,2	16		
	426	583	254,78	C	1,2	16			622	295,68	C	1,2	14		
	457	622	286,86	C	1,2	14			661	334,83	C	1,2	12		
479	635	300,70	C	1,2	12			674	352,46	C	1,2	12			
508	674	315,18	C	1,2	12			713	370,01	C	1,2	8			
533	687	323,77	C	1,2	10			739	383,09	C	1,2	8			
558	713	341,62	C	1,2	8			752	403,64	C	1,2	8			
612	778	354,87	C	1,2	6			817	421,21	C	1,2	6			
630	791	368,41	C	1,2	6			830	437,45	C	1,2	6			
714	869	383,49	C	1,2	6			908	452,70	C	1,2	4			
813	973	409,06	C	1,2	4			1012	471,59	C	1,2	4			
914	1077	431,15	C	1,2	4			1116	497,28	C	1,2	4			

* na specjalne zamówienie możliwe jest wyprodukowanie otulin o średnicach wewnętrznych: 57, 127, 156, 208, 219, 230, 240, 245, 259, 377, 490, 762 mm

** na specjalne zamówienie możliwe jest wyprodukowanie otulin o innych, niż wymienione w tabeli, grubościach

PAROC OTULINY

PAROC PRO SECTION 100

PAROC PRO SECTION 100																
Pakowanie	Średnica wewnętrzna otuliny* mm	Nominalna grubość izolacji** mm														
		120						140								
		Średnica zewnętrzna mm	Cena netto zł/mb	Grupa dostaw	Ilość mb w opak.	Ilość opak. na palecie	KOD PRODUKTU		Średnica zewnętrzna mm	Cena netto zł/mb	Grupa dostaw	Ilość mb w opak.	Ilość opak. na palecie	KOD PRODUKTU		
					opakowanie	paleta							opakowanie	paleta		
Folia	64	310	80,29	C	1,2	32										
	70	310	84,49	C	1,2	32										
	76	310	88,25	C	1,2	32										
	89	323	90,12	C	1,2	26										
	102	336	110,92	C	1,2	24										
	108	349	111,66	C	1,2	20										
	114	349	113,89	C	1,2	20										
	121	362	118,99	C	1,2	18										
	133	375	120,81	C	1,2	18										
	140	375	135,27	C	1,2	18										
	159	401	138,10	C	1,2	18										
	168	414	142,02	C	1,2	16										
	219	453	178,58	C	1,2	28			505	198,10	C	1,2	20			
	273	518	186,01	C	1,2	20			557	223,86	C	1,2	16			
	289	531	233,52	C	1,2	18			570	268,55	C	1,2	16			
	295	531	239,84	C	1,2	18			570	275,81	C	1,2	16			
	305	544	245,11	C	1,2	16			583	281,88	C	1,2	16			
	324	570	250,51	C	1,2	16			609	288,09	C	1,2	16			
	356	596	281,50	C	1,2	16			635	323,73	C	1,2	12			
	371	609	299,60	C	1,2	16			648	344,54	C	1,2	12			
	406	648	312,64	C	1,2	12			687	359,53	C	1,2	10			
	426	661	325,25	C	1,2	12			700	374,04	C	1,2	10			
	457	700	368,31	C	1,2	10			739	423,56	C	1,2	8			
	479	713	387,70	C	1,2	8			765	445,86	C	1,2	6			
	508	752	407,01	C	1,2	8			791	468,06	C	1,2	6			
	533	778	421,40	C	1,2	6			817	484,61	C	1,2	6			
558	804	444,00	C	1,2	6			843	510,61	C	1,2	6				
612	856	463,33	C	1,2	6			895	532,83	C	1,2	4				
630	869	481,19	C	1,2	6			908	553,37	C	1,2	4				
714	960	497,98	C	1,2	4			999	572,67	C	1,2	4				
813	1051	518,74	C	1,2	4			1090	596,56	C	1,2	4				
914	1155	547,01	C	1,2	4			1194	629,06	C	1,2	4				

* na specjalne zamówienie możliwe jest wyprodukowanie otulin o średnicach wewnętrznych: 57, 127, 156, 208, 219, 230, 240, 245, 259, 377, 490, 762 mm

** na specjalne zamówienie możliwe jest wyprodukowanie otulin o innych, niż wymienione w tabeli, grubościach

Na specjalne zamówienie możliwe jest wyprodukowanie otulin PAROC Pro Section 120 oraz PAROC Pro Section 140 w wersji **PAROC Pro Lock 120 i PAROC Pro Lock 140** z zamkami. Zamki znajdują się na długości otuliny oraz na jej końcach.

Na bazie otulin PAROC Pro Section 120 oraz PAROC Pro Section 140 istnieje możliwość wykonania elementów do izolacji kolan: **PAROC Pro Segment 120, PAROC Pro Segment 140**.

O szczegóły pytaj Szefów Regionów lub sprawdź na naszej stronie www.paroc.pl).

PAROC OTULINY

PAROC PRO COMBI 100

ZASTOSOWANIE

Otulina bez dodatkowej okładziny zewnętrznej. Można stosować ją z dodatkowym płaszczem (PCV, blacha stalowa lub aluminiowa). Otulina ta posiada otwór w kształcie gwiazdki. Cecha ta sprawia, że otulina dostosowuje swą średnicę wewnętrzną do różnych średnic zewnętrznych rur z przedziałów 12-18 mm oraz 22-28 mm.

DANE TECHNICZNE

Euroklasa (reakcja na ogień): A1_l

Deklarowany współczynnik przewodzenia ciepła λ_{40} : 0,036 W/mK

ROZMIAR OPAKOWANIA

Karton 300 mm x 400 mm x 1200 mm



PAROC PRO COMBI 100													
Pakowanie	Średnica wewnętrzna otuliny* mm	Nominalna grubość izolacji mm											
		20					25						
		Średnica zewnętrzna mm	Cena netto zł/mb	Grupa dostaw	Ilość mb w opak.	KOD PRODUKTU		Średnica zewnętrzna mm	Cena netto zł/mb	Grupa dostaw	Ilość mb w opak.	KOD PRODUKTU	
opakowanie	paleta					opakowanie	paleta						
Karton	12÷18	62	6,32	C	33,6			72	7,99	C	24,0		
	22÷28	72	6,90	C	24,0			82	8,97	C	18,0		

PAROC HVAC COMBI ALUCOAT T													
Pakowanie	Średnica wewnętrzna otuliny* mm	Nominalna grubość izolacji mm											
		30					40						
		Średnica zewnętrzna mm	Cena netto zł/mb	Grupa dostaw	Ilość mb w opak.	KOD PRODUKTU		Średnica zewnętrzna mm	Cena netto zł/mb	Grupa dostaw	Ilość mb w opak.	KOD PRODUKTU	
opakowanie	paleta					opakowanie	paleta						
Karton	12÷18	72	9,48	A	24,0			92	13,54	C	14,4		
	22÷28	82	9,96	A	18,0			102	14,23	C	10,8		

PAROC HVAC COMBI ALUCOAT T													
Pakowanie	Średnica wewnętrzna otuliny* mm	Nominalna grubość izolacji mm											
		50											
		Średnica zewnętrzna mm	Cena netto zł/mb	Grupa dostaw	Ilość mb w opak.	KOD PRODUKTU		Średnica zewnętrzna mm	Cena netto zł/mb	Grupa dostaw	Ilość mb w opak.	KOD PRODUKTU	
opakowanie	paleta					opakowanie	paleta						
Karton	22÷28	128	17,91	C	8,4								

PAROC OTULINY

PAROC PRO BEND 100

ZASTOSOWANIE

Gotowe elementy z wełny skalnej, służące do izolacji kolan rurociągów. Przeznaczone są do izolacji termicznej i akustycznej rurociągów grzewczych, c.o., parowych i wody użytkowej. Standardowo przygotowywane są dla promienia 1,5d lub 3d i kąta 90°.

DANE TECHNICZNE

Euroklasa (reakcja na ogień): A1_l

Deklarowany współczynnik przewodzenia ciepła λ_{10} : 0,036 W/mK

ROZMIAR OPAKOWANIA

Karton 300 mm x 400 mm x 1200 mm



PAROC PRO BEND 100																
Pakowanie	Średnica wewnętrzna otuliny mm	Nominalna grubość izolacji mm														
		30					40					50				
		Średnica zewnętrzna mm	Cena netto zł/mb	Grupa dostaw	Ilość szt. w opak.	KOD zamówienia	Średnica zewnętrzna mm	Cena netto zł/mb	Grupa dostaw	Ilość szt. w opak.	KOD zamówienia	Średnica zewnętrzna mm	Cena netto zł/mb	Grupa dostaw	Ilość szt. w opak.	KOD zamówienia
Karton	15	72	8,53	C	14		92	12,19	C	7						
	18	82	8,88	C	12		102	12,68	C	6		115	15,66	C	6	
	22	82	8,96	C	12		102	12,80	C	6		128	16,12	C	10	
	28	92	9,17	C	7		102	13,18	C	6		128	16,83	C	10	
	35	92	10,20	C	7		115	14,14	C	6		141	17,58	C	6	
	42	102	10,57	C	6		128	14,74	C	10		141	17,89	C	6	
	48	115	10,81	C	6		128	15,10	C	10		154	20,06	C	5	
	54	115	12,10	C	6		128	17,05	C	10		154	21,83	C	5	
	60	115	12,54	C	6		141	17,73	C	6		154	22,90	C	5	
	64	128	13,52	C	10		141	19,69	C	6		167	24,00	C	10	
	70	128	14,03	C	10		154	20,24	C	5		167	25,73	C	10	
	76	141	14,28	C	6		154	20,70	C	5		180	26,57	C	9	
	89	154	16,20	C	9		167	23,87	C	6		193	28,68	C	17	
	102	167	23,04	C	6		180	29,46	C	5		206	35,46	C	9	
	108	167	23,94	C	6		193	30,33	C	9		206	35,74	C	9	
	114	180	24,77	C	5		193	31,15	C	17		219	39,19	C	6	
	133	193	30,22	C	7		219	34,68	C	6		232	42,00	C	5	
140	206	35,55	C	7		219	42,52	C	6		245	48,40	C	5		
159	219	40,15	C	6		245	48,18	C	5		258	51,72	C	4		
168	232	45,55	C	5		234	51,76	C	5		271	55,91	C	4		

Istnieje możliwość zamówienia większej ilości sztuk pakowanych w większe kartony. Ilość w opakowaniu będzie podana po złożeniu zapytania.

PAROC OTULINY

PAROC PRO BEND 100

PAROC PRO BEND 100																
Pakowanie	Średnica wewnętrzna otuliny mm	Nominalna grubość izolacji mm														
		60					80					100				
		Średnica zewnętrzna mm	Cena netto zł/mb	Grupa dostaw	Ilość szt. w opak.	KOD zamówienia	Średnica zewnętrzna mm	Cena netto zł/mb	Grupa dostaw	Ilość szt. w opak.	KOD zamówienia	Średnica zewnętrzna mm	Cena netto zł/mb	Grupa dostaw	Ilość szt. w opak.	KOD zamówienia
Karton	18	141	21,08	C	6											
	22	141	22,37	C	6		180	30,55	C	5						
	28	154	23,65	C	5		193	31,09	C	9						
	35	154	24,92	C	5		193	33,33	C	9						
	42	167	25,60	C	10		206	36,41	C	9						
	48	167	26,59	C	10		206	38,65	C	9						
	54	180	27,60	C	5		219	41,78	C	9						
	60	180	28,78	C	5		219	44,36	C	9		258	53,20	C	4	
	64	180	32,05	C	9		219	46,67	C	9		258	56,03	C	4	
	70	193	33,78	C	9		232	49,09	C	8		271	60,66	C	4	
	76	193	34,26	C	9		232	50,59	C	8		271	67,50	C	4	
	89	206	35,38	C	9		245	57,91	C	5						
	102	219	45,00	C	9		258	69,53	C	4						
	108	232	45,54	C	6		271	71,68	C	4						
	114	232	47,26	C	5		271	74,88	C	4						
133	258	50,32	C	4												
140	258	58,93	C	4												

Istnieje możliwość zamówienia większej ilości sztuk pakowanych w większe kartony. Ilość w opakowaniu będzie podana po złożeniu zapytania.

PAROC PŁYTY

PAROC PRO SLAB 60



- Izolacja akustyczna i termiczna kanałów wentylacyjnych, skrzynek rozprężnych, wypełniania szczelinowych tłumików akustycznych, ekranów, kaset i paneli dźwiękochłonnych
- Gęstość 60 kg/m³
- Euroklasa Reakcji na Ogień - A1
- Deklarowana Przewodność Ciepła w 10 °C, λ_{10} - 0,042 W/mK

PAROC PRO SLAB 60									
Gr.	Dł. x Szer.	Ilość		Gr. dost.	Kod produktu			Cena netto zł/m ²	
mm	mm	szt./pacz. pacz./pal.	m ² /pacz. m ² /pal.	OWD	paczka	paleta	paleta	paczka	
50	1200 x 600	8/12	5,76/69,1	B			19,51	21,46	
60	1200 x 600	8/10	5,76/57,6	B			22,60	24,86	
80	1200 x 600	6/10	4,32/43,2	C			27,87	30,66	
100	1200 x 600	5/10	3,60/36,0	B			34,51	37,96	

PAROC PRO SLAB 80



- Izolacja akustyczna i termiczna kanałów wentylacyjnych, skrzynek rozprężnych, wypełniania szczelinowych tłumików akustycznych, ekranów, kaset i paneli dźwiękochłonnych
- Gęstość 80 kg/m³
- Euroklasa Reakcji na Ogień - A1
- Deklarowana Przewodność Ciepła w 10 °C, λ_{10} - 0,042 W/mK

PAROC PRO SLAB 80									
Gr.	Dł. x Szer.	Ilość		Gr. dost.	Kod produktu			Cena netto zł/m ²	
mm	mm	szt./pacz. pacz./pal.	m ² /pacz. m ² /pal.	OWD	paczka	paleta	paleta	paczka	
50	1200 x 600	7/14	5,04/70,6	B			21,40	23,54	
60	1200 x 600	6/12	4,32/51,8	C			26,87	29,56	
80	1200 x 600	4/14	2,88/40,3	C			32,29	35,52	
100	1200 x 600	3/16	2,16/34,6	B			39,20	43,12	

PAROC PRO SLAB 100



- Izolacja akustyczna i termiczna kanałów wentylacyjnych, skrzynek rozprężnych, wypełniania szczelinowych tłumików akustycznych, ekranów, kaset i paneli dźwiękochłonnych
- Gęstość 100 kg/m³
- Euroklasa Reakcji na Ogień - A1
- Deklarowana Przewodność Ciepła w 10 °C, λ_{10} - 0,042 W/mK

PAROC PRO SLAB 100									
Gr.	Dł. x Szer.	Ilość		Gr. dost.	Kod produktu			Cena netto zł/m ²	
mm	mm	szt./pacz. pacz./pal.	m ² /pacz. m ² /pal.	OWD	paczka	paleta	paleta	paczka	
40	1200 x 600	6/20	4,32/86,4	C			23,75	26,12	
50	1200 x 600	5/20	3,60/72,0	B			28,96	31,86	
60	1200 x 600	4/20	2,88/57,6	C			35,02	38,52	
80	1200 x 600	3/20	2,16/43,2	C			46,35	50,98	
100	1200 x 600	2/24	1,44/34,6	C			57,93	63,72	

PAROC PRO SLAB 120



- Izolacja akustyczna i termiczna kanałów wentylacyjnych, skrzynek rozprężnych, wypełniania szczelinowych tłumików akustycznych, ekranów, kaset i paneli dźwiękochłonnych
- Gęstość 120 kg/m³
- Euroklasa Reakcji na Ogień - A1
- Deklarowana Przewodność Ciepła w 10 °C, λ_{10} - 0,042 W/mK

PAROC PRO SLAB 100									
Gr.	Dł. x Szer.	Ilość		Gr. dost.	Kod produktu			Cena netto zł/m ²	
mm	mm	szt./pacz. pacz./pal.	m ² /pacz. m ² /pal.	OWD	paczka	paleta	paleta	paczka	
40	1200 x 600	5/24	3,60/86,4	C			27,96	30,76	
50	1200 x 600	4/24	2,88/69,1	C			33,31	36,64	
60	1200 x 600	4/20	2,88/57,6	C			39,75	43,72	
80	1200 x 600	3/20	2,16/43,2	C			53,29	58,62	
100	1200 x 600	2/24	1,44/34,6	C			64,44	70,88	

Na życzenie klienta możliwe jest wyprodukowanie płyt w innych, niż wymienione, wymiarach i grubościach - przy zachowaniu minimalnych wielkości produkcyjnych, określonych w punkcie 3.1 OWD
 ** na życzenie klienta możliwe jest wyprodukowanie płyt PAROC Fire Slab 90 AluCoat - jednostronnie pokryta folią aluminiową

PAROC PŁYTY

PAROC PRO ROOF SLAB 20 kPa



- Izolacji dachów
- Gęstość 90 kg/m³
- Euroklasa Reakcji na Ogień - A1
- Deklarowana Przewodność Ciepła w 10 °C, λ_{10} - 0,042 W/mK

PAROC PRO ROOF SLAB 20 kPa								
Gr.	Dł. x Szer.	Ilość		Gr. dost.	Kod produktu		Cena netto zł/m ²	
mm	mm	szt./pacz. pacz./pal.	m ² /pacz. m ² /pal.	OWD	paczka	paleta	paleta	paczka
50	1200 x 600	6/16	4,32/69,12	C			36,78	40,46
100	1200 x 600	3/16	2,16/34,56	C			73,56	80,92

PAROC PRO ROOF SLAB 50 kPa



- Izolacji dachów
- Gęstość 150 kg/m³
- Euroklasa Reakcji na Ogień - A1
- Deklarowana Przewodność Ciepła w 10 °C, λ_{10} - 0,042 W/mK

PAROC PRO ROOF SLAB 50 kPa								
Gr.	Dł. x Szer.	Ilość		Gr. dost.	Kod produktu		Cena netto zł/m ²	
mm	mm	szt./pacz. pacz./pal.	m ² /pacz. m ² /pal.	OWD	paczka	paleta	paleta	paczka
40	1020 x 600	5/24	3,60/86,40	C			59,01	64,91
50	1200 x 600	4/24	2,88/69,12	C			118,69	130,56

PAROC FIRE SLAB 90**



- Izolacja termiczna kanałów spalin, komór paleniskowych, kotłów wysokotemperaturowych, kominów oraz innych powierzchni narażonych na stałe oddziaływanie wysokich temperatur
- Gęstość 90 kg/m³
- Euroklasa Reakcji na Ogień - A1
- Deklarowana Przewodność Ciepła w 10 °C, λ_{10} - 0,037 W/mK

PAROC FIRE SLAB 90								
Gr.	Dł. x Szer.	Ilość		Gr. dost.	Kod produktu		Cena netto zł/m ²	
mm	mm	szt./pacz. pacz./pal.	m ² /pacz. m ² /pal.	OWD	paczka	paleta	paleta	paczka
40	1200 x 600	8/14	5,76/80,6	C			24,22	26,64
50	1200 x 600	6/16	4,32/69,1	C			26,91	29,60
60	1200 x 600	5/16	3,60/57,6	C			32,29	35,52
80	1200 x 600	4/14	2,88/40,3	C			43,05	47,36
100	1200 x 600	3/16	2,16/34,6	C			48,07	52,88

Na życzenie klienta możliwe jest wyprodukowanie płyt w innych, niż wymienione, wymiarach i grubościach - przy zachowaniu minimalnych wielkości produkcyjnych, określonych w punkcie 3.1 OWD
 ** na życzenie klienta możliwe jest wyprodukowanie płyt PAROC Fire Slab 90 AluCoat - jednostronnie pokryta folią aluminiową

PAROC MATY NA SIATCE

PAROC PRO WIRED MAT 40



- Izolacja termiczna i akustyczna wysokotemperaturowych kotł \ddot{u} w, zbiornik \ddot{u} w, rurociąg \ddot{u} w, kanał \ddot{u} w spalin, komin \ddot{u} w
- Mata jednostronnie obszyta siatk \ddot{a} z drutu stalowego ocynkowanego
- Gęstość 60 kg/m 3
- Euroklasa Reakcji na Ogień - A1
- Deklarowana Przewodność Ciepła w 10 °C, λ_{10} - 0,037 W/mK

PAROC PRO WIRED MAT 40								
Gr.	Dł. x Szer.	Ilość		Gr. dost.	Kod produktu		Cena netto zł/m 2	
		szt. rol.pal.	m 2 rol./pal.		rolka	paleta	paleta	rolka
50	5000 x 1000	1/18	5,0/90,0	A			28,31	31,14
60	4000 x 1000	1/18	4,0/72,0	B			29,82	32,80
80	3500 x 1000	1/18	3,5/63,0	B			34,71	38,18
100	2500 x 1000	1/18	2,5/45,0	A			41,35	45,48

PAROC WIRED MAT 65



- Izolacja termiczna i akustyczna wysokotemperaturowych kotł \ddot{u} w, zbiornik \ddot{u} w, rurociąg \ddot{u} w, kanał \ddot{u} w spalin, komin \ddot{u} w
- Mata jednostronnie obszyta siatk \ddot{a} z drutu stalowego ocynkowanego
- Gęstość 65 kg/m 3
- Euroklasa Reakcji na Ogień - A1
- Deklarowana Przewodność Ciepła w 10 °C, λ_{10} - 0,037 W/mK

PAROC WIRED MAT 65								
Gr.	Dł. x Szer.	Ilość		Gr. dost.	Kod produktu		Cena netto zł/m 2	
		szt. rol.pal.	m 2 rol./pal.		rolka	paleta	paleta	rolka
50	5000 x 1000	1/21	5,0/105,0	A			28,87	31,76
60	4000 x 1000	1/21	4,0/84,0	C			33,40	36,74
80	3500 x 1000	1/21	3,5/73,5	C			40,05	44,06
100	2500 x 1000	1/21	2,5/52,5	A			49,64	54,60

PAROC PRO WIRED MAT 80¹



- Izolacja termiczna i akustyczna wysokotemperaturowych kotł \ddot{u} w, zbiornik \ddot{u} w, rurociąg \ddot{u} w, kanał \ddot{u} w spalin, komin \ddot{u} w
- Mata jednostronnie obszyta siatk \ddot{a} z drutu stalowego ocynkowanego
- Gęstość 80 kg/m 3
- Euroklasa Reakcji na Ogień - A1
- Deklarowana Przewodność Ciepła w 10 °C, λ_{10} - 0,037 W/mK

PAROC PRO WIRED MAT 80 ¹								
Gr.	Dł. x Szer.	Ilość		Gr. dost.	Kod produktu		Cena netto zł/m 2	
		szt. rol.pal.	m 2 rol./pal.		rolka	paleta	paleta	rolka
30	8000 x 1000	1/21	8,0/168,0	A			23,13	25,44
40	6500 x 1000	1/21	6,5/136,5	A			27,25	29,98
50	5000 x 1000	1/21	5,0/105,0	A			31,82	35,00
60	4000 x 1000	1/21	4,0/84,0	A			36,93	40,62
80	3500 x 1000	1/21	3,5/73,5	A			44,60	49,06
100	2500 x 1000	1/21	2,5/52,5	A			55,36	60,90
120				C			65,64	72,20

¹ na specjalne zamówienie klienta możliwe jest wykonanie mat PAROC Wired Mat 80 W2 i PAROC Wired Mat 100 W2 - jednostronnie obszyta siatk \ddot{a} z drutu nierdzewnego

PAROC MATY NA SIATCE

PAROC PRO WIRED MAT 100¹



- Izolacja termiczna i akustyczna wysokotemperaturowych kotł \ddot{u} w, zbiornik \ddot{u} w, ruroci \ddot{a} g \ddot{u} w, kanał \ddot{u} w spalin, komin \ddot{u} w
- Mata jednostronnie obszyta siatk \ddot{a} z drutu stalowego ocynkowanego
- Gęstość 100 kg/m³
- Euroklasa Reakcji na Ogień - A1
- Deklarowana Przewodność Ciepła w 10 °C, λ_{10} - 0,037 W/mK

PAROC PRO WIRED MAT 100 ¹								
Gr.	Dł. x Szer.	Ilość		Gr. dost.	Kod produktu		Cena netto zł/m ²	
		szt. rol.pal.	m ² rol./pal.		rolka	paleta	paleta	rolka
30	8000 x 1000	1/21	8,0/168,0	A			26,11	28,72
40	6500 x 1000	1/21	6,5/136,5	A			30,60	33,66
50	5000 x 1000	1/21	4,5/94,5	A			36,58	40,24
60	4000 x 1000	1/21	4,0/84,0	B			41,87	46,06
80	3500 x 1000	1/21	3,5/73,5	A			51,33	56,46
100	2500 x 1000	1/21	2,5/52,5	A			63,65	70,02
120				C			75,60	83,16

PAROC PRO WIRED MAT 130



- Izolacja termiczna i akustyczna wysokotemperaturowych kotł \ddot{u} w, zbiornik \ddot{u} w, ruroci \ddot{a} g \ddot{u} w, kanał \ddot{u} w spalin, komin \ddot{u} w
- Mata jednostronnie obszyta siatk \ddot{a} z drutu stalowego ocynkowanego
- Gęstość 130 kg/m³
- Euroklasa Reakcji na Ogień - A1
- Deklarowana Przewodność Ciepła w 10 °C, λ_{10} - 0,037 W/mK

PAROC PRO WIRED MAT 130								
Gr.	Dł. x Szer.	Ilość		Gr. dost.	Kod produktu		Cena netto zł/m ²	
		szt. rol.pal.	m ² rol./pal.		rolka	paleta	paleta	rolka
50	4500 x 1000	1/21	4,5/94,5	C			44,75	49,22
60	4000 x 1000	1/21	4,0/84,0	C			51,73	56,90
80	3000 x 1000	1/21	3,0/63,0	C			65,96	72,56
100	2000 x 1000	1/21	2,0/42,0	C			84,00	92,40

PAROC PRO LOOSE MAT 70



- Izolacja nieregularnych kształt \ddot{u} w i wąskich, trudno dostępn \ddot{y} ch przestrzeni
- Mata z wełny mineralnej impregnowanej
- Gęstość 70 kg/m³

PAROC PRO LOOSE MAT 70						
Gr.	Dł. x Szer.	Gr. dost.	Kod produktu		Cena netto zł/m ²	
			rolka	paleta	paleta	rolka
60	4000 x 1000	C			35,46	39,01
70	3500 x 1000	B			41,13	45,24
80	3500 x 1000	C			46,38	51,02
100	2500 x 1000	C			58,81	64,69
120	2000 x 1000	C			70,93	78,02

¹ na specjalne zamówienie klienta możliwe jest wykonanie mat PAROC Wired Mat 80 W2 i PAROC Wired Mat 100 W2 - jednostronnie obszyta siatk \ddot{a} z drutu nierdzewnego

PAROC MATY NA SIATCE Z POKRYCIEM ALI

PAROC PRO WIRED MAT 80 ALI



- Izolacja termiczna i akustyczna wysokotemperaturowych kotł \ddot{u} w, zbiornik \ddot{u} w, rurociąg \ddot{u} w, kanał \ddot{u} w spalin, komin \ddot{u} w, kom \ddot{u} r paleniskowych
- Mata jednostronnie obszyta siatk \ddot{a} z drutu stalowego ocynkowanego (pomiędzy wełn \ddot{a} mineraln \ddot{a} , a siatk \ddot{a} znajduje si \acute{e} folia aluminiowa: AL1 - niezbrojona)
- Gęstość 80 kg/m 3
- Euroklasa Reakcji na Ogień - A1
- Deklarowana Przewodność Ciepł \ddot{a} w 10 $^{\circ}$ C, λ_{10} - 0,036 W/mK

PAROC PRO WIRED MAT 80 ALI								
Gr.	Dł. x Szer.	Ilość		Gr. dost.	Kod produktu		Cena netto zł/m 2	
mm	mm	szt. rol.pal.	m 2 rol./pal.	OWD	rolka	paleta	paleta	rolka
40	6500 x 1000	1/21	6,5/136,5	C			33,25	36,58
50	5000 x 1000	1/21	5,0/105,0	A			37,87	41,66
60	4000 x 1000	1/21	4,0/84,0	C			42,98	47,28
80	3500 x 1000	1/21	3,5/73,5	B			50,71	55,78
100	2500 x 1000	1/21	2,5/52,5	B			61,56	67,72

PAROC PRO WIRED MAT 100 ALI



- Izolacja termiczna i akustyczna wysokotemperaturowych kotł \ddot{u} w, zbiornik \ddot{u} w, rurociąg \ddot{u} w, kanał \ddot{u} w spalin, komin \ddot{u} w, kom \ddot{u} r paleniskowych
- Mata jednostronnie obszyta siatk \ddot{a} z drutu stalowego ocynkowanego (pomiędzy wełn \ddot{a} mineraln \ddot{a} , a siatk \ddot{a} znajduje si \acute{e} folia aluminiowa: AL1 - niezbrojona)
- Gęstość 100 kg/m 3
- Euroklasa Reakcji na Ogień - A1
- Deklarowana Przewodność Ciepł \ddot{a} w 10 $^{\circ}$ C, λ_{10} - 0,036 W/mK

PAROC PRO WIRED MAT 100 ALI								
Gr.	Dł. x Szer.	Ilość		Gr. dost.	Kod produktu		Cena netto zł/m 2	
mm	mm	szt. rol.pal.	m 2 rol./pal.	OWD	rolka	paleta	paleta	rolka
30	8000 x 1000	1/21	8,0/168,0	C			32,05	35,26
40	6500 x 1000	1/21	6,5/136,5	C			36,56	40,22
50	4500 x 1000	1/21	4,5/94,5	C			42,64	46,90
60	4000 x 1000	1/21	4,0/84,0	C			47,98	52,78
80	3500 x 1000	1/21	3,5/73,5	C			57,20	62,92
100	2500 x 1000	1/21	2,5/52,5	C			69,87	76,86

PAROC PRO WIRED MAT 130 ALI



- Izolacja termiczna i akustyczna wysokotemperaturowych kotł \ddot{u} w, zbiornik \ddot{u} w, rurociąg \ddot{u} w, kanał \ddot{u} w spalin, komin \ddot{u} w, kom \ddot{u} r paleniskowych
- Mata jednostronnie obszyta siatk \ddot{a} z drutu stalowego ocynkowanego (pomiędzy wełn \ddot{a} mineraln \ddot{a} , a siatk \ddot{a} znajduje si \acute{e} folia aluminiowa: AL1 - niezbrojona)
- Gęstość 130 kg/m 3
- Euroklasa Reakcji na Ogień - A1
- Deklarowana Przewodność Ciepł \ddot{a} w 10 $^{\circ}$ C, λ_{10} - 0,036 W/mK

PAROC PRO WIRED MAT 130 ALI								
Gr.	Dł. x Szer.	Ilość		Gr. dost.	Kod produktu		Cena netto zł/m 2	
mm	mm	szt. rol.pal.	m 2 rol./pal.	OWD	rolka	paleta	paleta	rolka
50	4500 x 1000	1/21	4,5/94,5	C			54,14	59,56
60	4000 x 1000	1/21	4,0/84,0	C			62,59	68,85
80	3000 x 1000	1/21	3,0/63,0	C			79,82	87,80
100	2000 x 1000	1/21	2,0/42,0	C			101,64	111,80

Na życzenie klienta możliwe jest wyprodukowanie mat PAROC Pro Wired Mat 80, 100, 130 AL5 - z pokryciem z folii aluminiowej w kolorze RAL 9001

PAROC MATY NA SIATCE Z POKRYCIEM ALUOCOAT

PAROC WIRED MAT 80 ALUOCOAT



- Izolacja termiczna i akustyczna wysokotemperaturowych kotł \ddot{u} w, zbiornik \ddot{u} w, rurociąg \ddot{u} w, kanał \ddot{u} w spalin, komin \ddot{u} w, kom \ddot{u} r \ddot{u} paleniskowych
- Mata jednostronnie obszyta siatk \ddot{a} z drutu stalowego ocynkowanego (pomiędzy wełn \ddot{a} mineraln \ddot{a} , a siatk \ddot{a} znajduje si \acute{e} folia aluminiowa: AluCoat - zbrojona)
- Gęstość 80 kg/m 3
- Euroklasa Reakcji na Ogień - A1
- Deklarowana Przewodność Ciepł \ddot{a} w 10 °C, λ_{10} - 0,036 W/mK

PAROC WIRED MAT 80 ALUOCOAT								
Gr.	Dł. x Szer.	Ilość		Gr. dost.	Kod produktu		Cena netto zł/m 2	
mm	mm	szt. rol.pal.	m 2 rol./pal.	OWD	rolka	paleta	paleta	rolka
40	6500 x 1000	1/21	6,5/136,5	C			33,25	36,58
50	5000 x 1000	1/21	5,0/105,0	A			37,87	41,66
60	4000 x 1000	1/21	4,0/84,0	C			42,98	47,28
80	3500 x 1000	1/21	3,5/73,5	A			50,71	55,78
100	2500 x 1000	1/21	2,5/52,5	C			61,56	67,72

PAROC WIRED MAT 100 ALUOCOAT



- Izolacja termiczna i akustyczna wysokotemperaturowych kotł \ddot{u} w, zbiornik \ddot{u} w, rurociąg \ddot{u} w, kanał \ddot{u} w spalin, komin \ddot{u} w, kom \ddot{u} r \ddot{u} paleniskowych
- Mata jednostronnie obszyta siatk \ddot{a} z drutu stalowego ocynkowanego (pomiędzy wełn \ddot{a} mineraln \ddot{a} , a siatk \ddot{a} znajduje si \acute{e} folia aluminiowa: AluCoat - zbrojona)
- Gęstość 100 kg/m 3
- Euroklasa Reakcji na Ogień - A1
- Deklarowana Przewodność Ciepł \ddot{a} w 10 °C, λ_{10} - 0,036 W/mK

PAROC WIRED MAT 100 ALUOCOAT								
Gr.	Dł. x Szer.	Ilość		Gr. dost.	Kod produktu		Cena netto zł/m 2	
mm	mm	szt. rol.pal.	m 2 rol./pal.	OWD	rolka	paleta	paleta	rolka
30	8000 x 1000	1/21	8,0/168,0	C			32,05	35,26
40	6500 x 1000	1/21	6,5/136,5	C			36,56	40,22
50	4500 x 1000	1/21	4,5/94,5	C			42,64	46,90
60	4000 x 1000	1/21	4,0/84,0	C			47,98	52,78
80	3500 x 1000	1/21	3,5/73,5	C			57,20	62,92
100	2500 x 1000	1/21	2,5/52,5	C			69,87	76,86

PAROC WIRED MAT 130 ALUOCOAT



- Izolacja termiczna i akustyczna wysokotemperaturowych kotł \ddot{u} w, zbiornik \ddot{u} w, rurociąg \ddot{u} w, kanał \ddot{u} w spalin, komin \ddot{u} w, kom \ddot{u} r \ddot{u} paleniskowych
- Mata jednostronnie obszyta siatk \ddot{a} z drutu stalowego ocynkowanego (pomiędzy wełn \ddot{a} mineraln \ddot{a} , a siatk \ddot{a} znajduje si \acute{e} folia aluminiowa: AluCoat - zbrojona)
- Gęstość 130 kg/m 3
- Euroklasa Reakcji na Ogień - A1
- Deklarowana Przewodność Ciepł \ddot{a} w 10 °C, λ_{10} - 0,036 W/mK

PAROC WIRED MAT 130 ALUOCOAT								
Gr.	Dł. x Szer.	Ilość		Gr. dost.	Kod produktu		Cena netto zł/m 2	
mm	mm	szt. rol.pal.	m 2 rol./pal.	OWD	rolka	paleta	paleta	rolka
50	4500 x 1000	1/21	4,5/94,5	C			54,14	59,56
60	4000 x 1000	1/21	4,0/84,0	C			62,59	68,85
80	3000 x 1000	1/21	3,0/63,0	C			79,82	87,80
100	2000 x 1000	1/21	2,0/42,0	C			101,64	111,80

Na życzenie klienta możliwe jest wyprodukowanie mat PAROC Pro Wired Mat 80, 100, 130 AL5 - z pokryciem z folii aluminiowej w kolorze RAL 9001

Zalecenie dla produktów PAROC z pokryciami AluCoat oraz GreyCoat:
Temperatura na styku pomiędzy folią aluminiową i wełn \ddot{a} nie może przekraczać +80 °C.

WARUNKI TECHNICZNE

Dobór grubości izolacji dla produktów o lambdzie innej, niż 0,035W/(mK)

Choć Warunki Techniczne precyzyjnie określają minimalne grubości izolacji dla poszczególnych typów przewodów, to pozostawiają co najmniej kilka pytań niedopowiedzeń, otwierając tym samym pole do ich błędnej interpretacji.

Pierwsza z wątpliwości dotyczy temperatury, dla jakiej lambda powinna wynosić 0,035 W/(m²K). Ponieważ informacja ta nie wynika wprost z podanych przepisów, po pomoc należy sięgnąć do normy PN-B-02421:2000. Norma ta jednoznacznie podaje, że wymagane wartości współczynnika przewodzenia ciepła powinny być zachowane dla temperatury 40 °C.

Inną istotną kwestią, jakiej Warunki Techniczne nie określają, jest dobór grubości izolacji w przypadku, gdy produkt izolacyjny charakteryzuje się współczynnikiem przewodzenia ciepła

innym, niż 0,035 W/(m²K). Także i w tej kwestii możemy się wspomóc normą PN-B-02421:2000, która podaje wzór do obliczenia właściwej grubości materiału:

$$e_{szukana} = \frac{D \left(D + \frac{2e}{D} \right)^{\frac{\lambda_1}{0,035}} - D}{2}$$

gdzie:

- *e* - grubość izolacji określona zgodnie z WT [mm],
- *D* - średnica zewnętrzna izolowanego przewodu [mm],
- λ_1 - współczynnik przewodzenia ciepła materiału w temperaturze 40 °C [W/(m²K)].

Aby szybko dobrać właściwą grubość izolacji dla rozwiązań o lambdzie innej, niż 0,035 W/(m²K), można posłużyć się poniższą tabelą, przedstawiającą zalecane grubości izolacji dla różnych współczynników przewodzenia ciepła.

Określone w Warunkach Technicznych minimalne grubości izolacji o współczynniku przewodzenia ciepła 0,035 W/(m²K) powinny być zachowane dla temperatury 40 °C.

TABELA: GRUBOŚCI IZOLACJI PRZEWODÓW ROZDZIELCZYCH I KOMPONENTÓW W INSTALACJACH CENTRALNEGO OGRZEWANIA, CIEPŁEJ WODY UŻYTKOWEJ (W TYM PRZEWODÓW CYRKULACYJNYCH) I INSTALACJI CHŁODU DLA RÓŻNYCH WSPÓŁCZYNNIKÓW PRZEWODZENIA CIEPŁA.

ŚREDNICA ZEWNĘTRZNA	WSPÓŁCZYNNIK PRZEWODZENIA CIEPŁA MATERIAŁU IZOLACYJNEGO [W/(mK)]							
	0,035	0,036	0,037	0,038	0,039	0,040	0,041	0,042
12	20	21	22	23	25	26	27	29
15	20	21	22	23	24	26	27	28
18	20	21	22	23	24	25	26	28
22	20	21	22	23	24	25	26	27
28	30	31	33	35	36	38	40	41
35	30	31	33	34	36	37	39	40
42	40	42	44	46	48	50	52	55
48	40	42	44	46	48	50	52	54
54	50	52	55	57	60	62	65	68
60	60	52	66	69	72	75	79	82
64	70	73	77	81	84	88	92	97
70	70	73	77	80	84	88	92	96
76	70	73	77	80	84	87	91	95
89	80	84	88	91	96	100	104	108
102	100	105	110	115	120	125	131	137
108	100	105	110	114	120	125	130	136
114	100	105	109	114	119	124	130	135
133	100	104	109	114	118	123	128	134
140	100	104	109	113	118	123	128	133
159	100	104	109	113	118	122	127	132
168	100	104	108	113	117	122	126	131
208	100	104	108	112	116	121	125	129
219	100	104	108	112	116	120	125	129
259	100	104	108	112	116	120	124	128
273	100	104	108	111	115	119	123	127

OGÓLNE WARUNKI DOSTAW IZOLACJI TECHNICZNYCH

Paroc Polska sp. z o.o. („Sprzedawca”), obowiązujące od 27.05.2013 r. Aktualizacja 04.10.2016 r.

I. SKŁADANIE I REALIZACJA ZAMÓWIENI

- Sprzedawca sprzedaje wyroby z wełny skalnej produkowane przez Paroc Polska sp. z o.o. lub inne spółki z Grupy Paroc, w oparciu o potwierdzone zamówienie złożone przez Zamawiającego.
- Zamówienia należy składać w formie pisemnej (fax, e-mail), może być złożone na druku zamówień Paroc Polska. Zamówienie powinno zawierać następujące informacje:
 - numer porządkowy zamówienia;
 - 2.2 dokładną nazwę (firmę) i dokładny adres (z kodem adresowym) Kupującego;
 - 2.3 nazwę i ilość zamówionego towaru z podaniem jednostki miary;
 - 2.4 ceny towarów wynikające z umówionych cen i rabatów;
 - 2.5 oczekiwany termin i sposób dostawy (zgodnie z art. II poniżej);
 - 2.6 dokładny adres (w tym kod pocztowy) miejsca dostawy;
 - 2.7 dane odbiorcy (w tym imię i nazwisko oraz numer telefonu) wraz z upoważnieniem do wydania mu towaru, w przypadku gdy jest to osoba inna niż Kupujący. Zamówienie powinno być podpisane przez osobę (osoby) upoważnioną do reprezentowania Zamawiającego oraz opatrzone pieczęcią firmową. W przypadku, gdy adres dostawy jest inny niż adres Zamawiającego, należy dodatkowo podać imię i nazwisko oraz numer telefonu osoby upoważnionej przez Zamawiającego do odbioru towaru zgodnie z zamówieniem.
- Zamówienia przyjmowane są przez Dział Obsługi Klienta (Customer Service) Paroc Polska w dni robocze od 8.00 - 16.00. Dla wyгоды Zamawiającego zamówienia można przysłać faksem lub e-mailem 24 godziny na dobę. Zamówienia, które wpłyną do godziny 12.00 do Działu Obsługi Klienta, uważane są za zamówienia przyjęte w danym dniu roboczym, zamówienia, które wpłyną po godzinie 12.00 uważane są za przyjęte w dniu następnym
- Sprzedawca potwierdza realizację zamówienia w ciągu 24 godzin od jego przyjęcia. Sprzedawca może nie przyjąć do realizacji złożonego mu zamówienia lub określić termin jego realizacji inny niż wskazany w p. 2 części II. TERMINY I WARUNKI DOSTAW produktu, jeżeli nie jest w stanie zrealizować złożonego mu zamówienia we wskazanych tam terminach. Z zastrzeżeniem następnego zdania, brak odpowiedzi Sprzedawcy w ciągu 24 godzin od złożenia mu zamówienia przez Zamawiającego oznacza potwierdzenie przyjęcia zamówienia do realizacji w terminach określonych w p. 2 części II. TERMINY I WARUNKI DOSTAW. Jednocześnie brak uwag Kupującego do treści potwierdzenia zamówienia w ciągu 24 godzin od otrzymania go od Sprzedawcy, jest jednoznacznie z akceptacją przez Kupującego, określonych w potwierdzeniu zamówienia, warunków transakcji oraz stosowania Warunków Dostaw Paroc Polska.
- Sprzedawca nie ponosi odpowiedzialności za błędy Zamawiającego w treści składanych zamówień.

II. TERMINY I WARUNKI DOSTAW

- Wszystkie towary wysyłane są w opakowaniach fabrycznych zgodnie ze specyfikacją podaną w Cenniku Produktów Izolacji Technicznych.
- Ze względu na termin dostawy produkty podzielone są na następujące grupy:

GRUPA DOSTAW	RODZAJ DOSTAWY	CZAS DOSTAWY
A	SZYBKIE	3 dni robocze
B	STANDARDOWE	5 dni roboczych
C	SPECJALNE	po potwierdzeniu terminu

- Przy zamówieniach mieszanych (produkty z dwóch lub trzech grup dostaw) dla całego zamówienia zawsze obowiązuje czas dostawy dla produktów z grupy o najdłuższym terminie realizacji zamówienia. Dokładne oznaczenie przynależności poszczególnych wyrobów do odpowiednich grup dostaw znajduje się w cenniku. Produkty o innych wymiarach niż podane w cenniku wymagają potwierdzenia możliwości produkcji, czasu dostawy oraz ceny, produkty te należą do grupy dostaw C.
- Z zastrzeżeniem pkt. 3.1, minimalną wielkością zamówienia dla wyrobów jest najmniejsza jednostka magazynowa tj. karton, paczka lub paleta.
 - Dla produktów PAROC Hvac Mat; PAROC Hvac Mat AluCoat; PAROC Hvac Mat GreyCoat; PAROC Hvac Slab GreyCoat; PAROC InVent 60N1, 60N3, 60N1/N1, 60N3/N3, 80N1, 80N3, 40N8, 60N8; PAROC Fire Slab 140; PAROC Pyrotech Slab 160; PAROC Fire Slab 140 AluCoat; PAROC Pro Slab 60, 80, 100, 120; PAROC Pro Roof Slab 20/50 kPa; PAROC Fire Slab 90; PAROC Pro Loose Mat 70; PAROC Pro Mat 50, 50 AluCoat; PAROC Pro Mat 80, 100 minimalna wielkość zamówienia to 1,5 tony. Dotyczy to grupy dostaw C i innych nie wymienionych produktów, a możliwych do produkcji, po przednim potwierdzeniu przez Dział Obsługi Klienta. Powyższa dopłata nie wyklucza innych dopłat np. minimum logistycznego.
 - W przypadku zamówienia na produkty 3.1 poniżej minimalnej wielkości wartości dopłaty wynosi 100% wartości zamówienia.
 - Dostawy realizowane są do miejsca wskazanego przez Zamawiającego w następujący sposób:
 - dostawy samochodowe organizowane przez dostawcę w ramach formuły „franco”;
 - organizowane przez Sprzedawcę i na jego koszt do miejsca przeznaczenia wskazanego w zamówieniu; ryzyko utraty lub uszkodzenia towaru przechodzi na Kupującego w momencie wydania towaru Kupującemu lub osobie przez niego upoważnionej, albo;
 - dostawy na środki transportowe podstawiane przez Zamawiającego w ramach tzw. „odbiorów własnych”, ryzyko utraty lub uszkodzenia towaru przechodzi na Kupującego w momencie wydania towaru Kupującemu lub osobie, której powierzyl odbiór towaru od Sprzedawcy
- A. Dostawy w formule „franco” - koszty opłacone do miejsca przeznaczenia.**
- W formule „franco” realizowane są następujące dostawy:
 - 1.1. całosamochodowe o objętości min. 80 m³, lub ich krotność,
 - 1.2. o objętości poniżej 80 m³, o ile ich wartość netto zamówienia jest wyższa niż 9000,00 PLN,
 - 1.3. do maksymalnie 2 miejsc rozładunku wskazanych w zamówieniu pod warunkiem, że odległość pomiędzy nimi jest nie większa niż 30 km. Każdorazowo możliwość dostaw wymaga potwierdzenia Przez Dział Obsługi Klienta.

Przypadki szczególne dostaw w formule „franco”.

- Jeśli zamawiający (na jednym zamówieniu) spełnia warunki dostawy „franco” dla Izolacji Technicznych (jw.), to możliwe jest, (bez dodatkowych opłat), dopięcenie samochodu produktami z grupy Izolacji Budowlanych. Wymaga to potwierdzenia przez Dział Zamówień Sprzedawcy
- Jeśli zamawiający (na jednym zamówieniu) spełnia warunki dostawy „franco” dla Izolacji Budowlanych (patrz Ogólne Warunki Dostaw Izolacji Budowlanych), to możliwe jest, (bez dodatkowych opłat),

- dopięcenie samochodu produktami z grupy Izolacji Technicznych. Wymaga to potwierdzenia przez Dział Zamówień Sprzedawcy.
- Dostawę uznaje się za zrealizowaną z chwilą dostarczenia towaru do miejsca dostawy i przekazania dokumentów przewozowych Zamawiającemu lub osobie przez niego upoważnionej.
- W przypadku transportu samochodowego rozładunek towaru musi zostać zakończony w ciągu 3 godzin od chwili przyjazdu do miejsca przeznaczenia pod warunkiem, że samochód przyjechał w uzgodnionym terminie w godzinach od 8.00 do 16.00. Sprzedawca może obciążyć Zamawiającego dodatkowymi opłatami w przypadku przekroczenia powyższego czasu rozładunku w wysokości 50 PLN za każdą kolejną godzinę powyżej 3 godzin.
- Dostawy samochodowe według formuły „franco” będą realizowane tylko wtedy, gdy do miejsca dostawy możliwy jest dojazd środkami transportowymi organizowanymi przez Sprzedawcę. W przypadku braku takiego dojazdu dostawa będzie postawiona do dyspozycji zamawiającego w najbliższym miejscu umożliwiającym rozładunek.
- Koszty wyładunku pokrywa Zamawiający.

B. Odbiory własne z formułą „loco magazyn Sprzedawcy”.

- Sprzedawca dostarcza wyroby na środki transportowe podstawione przez Zamawiającego do magazynów wskazanych przez Sprzedawcę w potwierdzeniu zamówienia.
- Sprzedawca organizuje załadunek towarów na środki transportowe i pokrywa koszty załadunku.
- W przypadku odbioru przez Kupującego partii towaru obejmującej mniej niż 35 tech m³ dowolnego towaru, Kupujący jest zobowiązany do zapłacenia Sprzedawcy opłaty dodatkowej w wysokości 100,00 PLN + VAT.
- Sprzedawca nie pokrywa pozostałych kosztów związanych z transportem i rozładunkiem.
- Dostawę uznaje się za zrealizowaną z chwilą dokonania załadunku towaru na podstawiony środek transportu, na terenie magazynu Sprzedawcy. Termin załadunku zostaje potwierdzony na piśmie.
- Produkty z wełny skalnej należy przewozić krytymi środkami transportu z zachowaniem obowiązujących przepisów w transporcie samochodowym. Produkty z wełny skalnej powinny być zabezpieczone przed zawilgoceniem i opadami atmosferycznymi. Opakowania należy ustawić tak, aby otuliny i maty znajdowały się w pozycji stojącej, zaś płyty znajdowały się w pozycji leżącej, układając je na całej powierzchni i wysokości środka transportowego. Opakowania powinny być zabezpieczone przed przesuszeniem i uszkodzeniami mechanicznymi. Podstawione środki transportowe powinny być uprzątnięte oraz powinny posiadać otwierane burty (otwierane boki) w celu zapewnienia bezpiecznego załadunku i rozładunku wyrobów.
- W przypadku nieodebrania przez Zamawiającego towaru w terminie wskazanym w potwierdzeniu zamówienia Zamawiający zostanie obciążony karą umowną w wysokości 10,00 PLN/TECH m³ nieodebranego zamówienia, za każdy kolejny tydzień magazynowania. W przypadku anulowania zamówienia po terminie odbioru, dodatkowo zamawiający zostanie obciążony kosztami zgodnie z zasadami w punkcie IV.
- Kupujący, przewoźnik działający na jego zlecenie lub adresat dostawy wskazany w zamówieniu są zobowiązani do potwierdzenia wydania im towaru czytelnym podpisem [wraz z podaniem danych identyfikujących osobę przyjmującą towar]
- Sprzedawca lub przewoźnik działający na jego zlecenie mogą odmówić wydania towaru, jeżeli osoba działająca w imieniu Kupującego nie przedstawi odpowiedniego umocowania do odbioru towaru.
- Sprzedawcy nie jest zobowiązany do udziału przy rozładunku towarów.
- W przypadku, gdy auto podjeżdżające pod załadunek:
 - a) oznakowane jest logiem i/lub nazwą innego producenta wełny mineralnej - obowiązuje zakaz wpuszczania go na teren zakładu.
 - b) W przypadku multilog - większej ilości znaków/nazw producentów postępujemy następująco:
 - jeśli logo/nazwy PAROC jest obecne na aucie - można je wpuszczać i ładować
 - jeśli nie ma logo/nazwy PAROC - obowiązuje zakaz wpuszczania go na teren zakładu i ładowania naszymi wyrobami.

III. USŁUGI DODATKOWE

- Na życzenie Zamawiającego Sprzedawca może zorganizować dostawę towaru zgodnie z formułą „franco” o objętości poniżej 80 m³ za dodatkową dopłatą w wysokości 400,00 PLN dla zamówień o wartości poniżej 9000,00 PLN. Każdorazowo możliwość dostaw wymaga potwierdzenia Przez Dział Obsługi Klienta.
- Na życzenie Zamawiającego Sprzedawca może zorganizować dostawę ekspresową towarów z grupy A - Szybkie za dodatkową opłatą 20,00 PLN za każdy karton lub paczkę (oferta dotyczy tylko otuliny). Każdorazowo możliwość taka wymaga jednak potwierdzenia przez Dział Zamówień Sprzedawcy.
- Na życzenie Zamawiającego Sprzedawca może dostarczyć, zgodnie z formułą „franco”, produkty z grupy B - Standardowe szybciej niż w 5 dni roboczych oraz produkty C specjalnie szybciej niż potwierdzony termin, za dodatkową opłatą 250,00 PLN, wymaga to jednak potwierdzenia przez Dział Zamówień Sprzedawcy. Powyższa dopłata nie wyklucza innych dopłat.
- Na życzenie Zamawiającego Sprzedawca może dostarczyć zamówienie - po potwierdzeniu przez Dział Zamówień Sprzedawcy - na wskazaną przez Zamawiającego dokładną godzinę rozładunku za dodatkową opłatą 300,00 PLN.
- Na życzenie Zamawiającego Sprzedawca może dostarczyć zamówienie towaru w więcej niż dwa miejsca rozładunku. Trzecie i każde następne miejsce rozładunku, obciążone jest dopłatą 150,00 PLN z zachowaniem warunku odległości (maksymalna odległość między wskazanymi miejscami 30 km).
- Dodatkowe opłaty przewidziane w art. 3, 4, 5 sumują się; Kupujący może być obciążony niezależnie każdą z powyższych opłat w przypadku skorzystania z kilku usług przy okazji jednej dostawy.

IV. ANULOWANIE I ZMIANA ZAMÓWIENI

- Zamawiający ma możliwość zmiany lub anulowania zamówienia na następujących warunkach:
- PRODUKTY Z GRUPY A - SZYBKIE** - zmiana lub anulowanie zamówienia możliwa jest w ciągu 24 godzin od momentu potwierdzenia realizacji zamówienia przez Sprzedawcę. Jeśli nastąpi sytuacja opisana powyżej to czas realizacji zamówienia naliczany jest na nowo.
- PRODUKTY Z GRUPY B - STANDARDOWE** - zmiana lub anulowanie zamówienia możliwa jest w ciągu 24 godzin od momentu potwierdzenia realizacji zamówienia przez Sprzedawcę. Jeśli nastąpi sytuacja opisana powyżej to czas realizacji zamówienia naliczany jest na nowo. Po tym czasie zmiana lub anulowanie zamówienia obciążone będzie dodatkową opłatą w wysokości 50 % wartości zamówienia.

PRODUKTY Z GRUPY C - SPECJALNE

- zmiana lub anulowanie zamówienia możliwa jest w ciągu 24 godzin od momentu potwierdzenia realizacji zamówienia przez Sprzedawcę. Jeśli nastąpi sytuacja opisana powyżej to czas realizacji zamówienia naliczany jest na nowo. Po tym czasie zmiana lub anulowanie zamówienia obciążone będzie dodatkową opłatą w wysokości 100% wartości zamówienia oraz kosztami magazynowania tych produktów w wysokości 10% wartości zamówienia. **Ostateczny możliwy termin dokonywania zmian w zamówieniach to godzina 15:00 na 3 dni robocze przed potwierdzoną datą dostawy.**

Każda dodatkowa zmiana (adresu, terminu dostawy, ilości) lub anulowanie zamówienia (po upływie 24 godzin od momentu potwierdzenia jego realizacji), będzie dodatkowo obciążone opłatą manipulacyjną w wysokości 50 PLN.

V. PROCEDURA REKLAMACJI

- Zamawiający ma obowiązek potwierdzić odbiór przesyłki oraz starannie sprawdzić jej stan niezwłocznie po jej otrzymaniu, jednak nie później niż w następnym dniu roboczym.
- Sprzedawca nie ponosi odpowiedzialności za zaginione lub uszkodzone produkty, jeżeli powyższy fakt nie zostanie zgłoszony w formie pisemnej w ciągu 3 dni roboczych od dnia odbioru dostawy.
- Sprzedawca nie ponosi odpowiedzialności za braki ilościowe jak również za straty wynikające z nieprawidłowego transportu w ramach „odbiorów własnych” oraz zło składowania.
- Sprzedawca nie ponosi odpowiedzialności za błędy Zamawiającego oraz za błędy projektowe i wykonawcze osób trzecich.
- Reklamacje dotyczące niedoborów ilościowych muszą być zgłoszone niezwłocznie, jednakże nie później niż w ciągu 3 dni roboczych od dnia odbioru towaru, w formie pisemnej, z załączoną dokumentacją zakupu i etykietą reklamowanej partii towaru.
- W przypadku, gdy dostawa odbywa się przy udziale przewoźnika wszelkie ubytki lub uszkodzenia towaru muszą być stwierdzone protokołem podpisanym przez przedstawiciela przewoźnika (kierowcę). W przypadku braków ilościowych protokoł musi zawierać rozbieżności pomiędzy faktycznie dostarczonym towarem, a dokumentacją WZ, Listem Przewozowym lub Protokołem Załadunku PKP.
- Sprzedawca będzie rozpatrywał reklamacje ilościowe w możliwie krótkim terminie, nieprzekraczającym 5 dni roboczych od dnia zgłoszenia reklamacji.
- W przypadku uznania przez Sprzedawcę reklamacji ilościowej uzupełnienie brakującej ilości towaru nastąpi w terminie uzgodnionym z Zamawiającym i nieprzekraczającym 30 dni od zgłoszenia reklamacji.
- Reklamacje jakościowe należy zgłaszać niezwłocznie, jednak nie później niż w terminie 3 dni roboczych od dnia, w którym wykrycie wady było możliwe.
- W przypadku zgłoszenia reklamacji jakościowej Zamawiający ma obowiązek zabezpieczyć reklamowane wyroby do dyspozycji Sprzedawcy przez okres 7 dni roboczych od dnia dokonania zgłoszenia oraz umożliwić przedstawicielowi Sprzedawcy dokonanie oględzin i pobranie próbek.
- Sprzedawca będzie rozpatrywał reklamacje jakościowe w możliwie krótkim terminie, nie dłuższym niż 21 dni robocze od dnia zgłoszenia reklamacji.
- Podstawą rozpoznania zgłoszonych reklamacji jakościowych są obowiązujące normy, aprobaty lub warunki Umowy.

VI. UMOWY Z UDZIAŁEM KONSUMENTÓW

- Zamawiający ma obowiązek przyjmować, rozpatrywać i załatwiać reklamacje zgłaszane przez konsumentów zgodnie z przepisami Kodeksu cywilnego, Rozporządzenia Rady Ministrów z dnia 30 maja 1995 r. w sprawie szczegółowych warunków zawierania i wykonywania umów sprzedaży rzeczy ruchomych z udziałem konsumentów (Dz.U. Nr 64, poz. 328) oraz innymi przepisami obowiązującego prawa.
- Zamawiający jest obowiązany załatwić reklamację w miejscu sprzedaży towaru.
- Zamawiający nie może odmówić przyjęcia reklamacji i żądać, aby konsument zgłosił ją wytwórcy („Sprzedawcy”).
- Zamawiający ma obowiązek załatwić reklamację najpóźniej w ciągu 14 dni od dnia jej zgłoszenia, chyba, że konsument wyraził na piśmie zgodę na przedłużenie tego terminu.
- Jeżeli konsument nie dostarczył towaru wraz z reklamacją, termin 14 dni liczy się od dnia dostarczenia towaru, lub od dnia dokonania oględzin towaru u konsumenta przez Zamawiającego. W tym ostatnim przypadku termin załatwienia reklamacji nie może przekroczyć 21 dni od dnia jej zgłoszenia.

VII. INNE

- W przypadku gdy Zamawiający zalega z płatnościami lub jego limit kredytowy został przekroczony, Sprzedawca może zawiesić przyjmowanie nowych zamówień i realizację już potwierdzonych. Zaległości płatnicze uprawniają również Sprzedawcę do anulowania przyjętych i potwierdzonych zamówień. Termin realizacji zamówień zawieszonych w roku ich realizacji będzie ustalany indywidualnie.
- W przypadku zaistnienia „siły wyższej” Sprzedawca zastrzega sobie prawo dokonania zmiany potwierdzonych wcześniej terminów dostaw i realizacji zamówień, a także możliwość odstąpienia od umowy sprzedaży partii towaru, której dostawę przyjął do realizacji. Przez „siłę wyższą” rozumie się w szczególności pożar, powódź, strajki, rozruchy ludności, działania wojenne, zarządzenia władz uniemożliwiające realizację terminowych dostaw, wydużony ponad przeciętną miarę czas odprawy celnej, awarie urządzeń, braki dostaw energii, wody i paliw uniemożliwiające pracę zakładu produkcyjnego dostawcy Sprzedawcy lub otrzymanie z niego towaru przez okres dłuższy niż 3 dni robocze. W wyżej określonych okolicznościach mogących spowodować opóźnienie dostaw lub niemożność jej zrealizowania, Sprzedawca niezwłocznie, nie później niż w ciągu 3 dni roboczych od powzięcia wiadomości o ich zaistnieniu, powiadomi o nich Zamawiającego, określając w miarę możliwości nowy termin dostawy lub informując o niemożności zrealizowania zamówienia i o odstąpieniu od umowy. Sprzedawca może dokonać zmiany potwierdzonych wcześniej terminów dostaw i realizacji zamówień również w innych przyczynach siły wyższej, w szczególności w przypadku produkcyjnych jego dostawców; jest przy tym zobowiązany do niezwłocznego, nie później niż w ciągu 2 dni roboczych od wystąpienia tych przeszkód, powiadomienia o nich Zamawiającego, określając nowy termin dostawy nie wykraczający więcej niż 14 dni poza wcześniej potwierdzony termin dostawy. Jeżeli Sprzedawca nie jest w stanie określić nowego terminu dostawy lub nowy termin dostawy wykracza o ponad 3 dni robocze poza termin wynikający z p. 2 części II. TERMINY I WARUNKI DOSTAW bądź określony w potwierdzeniu zamówienia, Zamawiający ma prawo zrezygnować z dostawy, nie ponosząc z tego tytułu żadnych dodatkowych kosztów.

Paroc jest wiodącym producentem energooszczędnych rozwiązań izolacyjnych w regionie Morza Bałtyckiego. W naszej działalności skupiamy się na potrzebach klienta i personelu, ciągłych innowacjach, wzroście rentowności oraz zrównoważonym rozwoju. W skład asortymentu Paroc wchodzi izolacje budowlane, izolacje techniczne, izolacje morskie, płyty warstwowe i produkty akustyczne. Wyroby PAROC są wytwarzane w Finlandii, Szwecji, na Litwie i w Polsce, a począwszy od 2013 roku, także w Rosji. Grupa Paroc posiada biura sprzedaży i przedstawicieli w 14 krajach w Europie.



IZOLACJE BUDOWLANE

oferują szeroką gamę produktów i rozwiązań izolacyjnych dla wszystkich typów budynków. Produkty izolacji budowlanych są stosowane głównie do izolacji termicznej, ogniowej i akustycznej ścian zewnętrznych, dachów, stropów, podłóg, piwnic, stropów międzykondygnacyjnych i ścian działowych.



PRODUKTY AKUSTYCZNE

to dźwiękochłonne sufity i panele ścienne, a także produkty do kontroli hałasu w warunkach przemysłowych.



IZOLACJE TECHNICZNE

to produkty stosowane do izolacji termicznej, ogniowej, akustycznej oraz izolacji przeciwkondensacyjnej we wnętrzach budynków (HVAC – systemy klimatyzacji, wentylacji i ogrzewania), a także w procesach przemysłowych i rurociągach, urządzeniach przemysłowych i konstrukcjach okrętowych.



PŁYTY WARSTWOWE

to ogniochronne, lekkie panele z rdzeniem z wełny kamiennej i obustronnym pokryciem z blachy stalowej. Płyty PAROC stosowane są w fasadach, ścianach działowych i stropach w obiektach użyteczności publicznej, budynkach handlowych i przemysłowych.

WYŁĄCZENIE ODPOWIEDZIALNOŚCI Z TYTUŁU GWARANCJI

Informacje zawarte w niniejszej broszurze opisują warunki i właściwości techniczne przedstawionych produktów, obowiązujące w momencie publikacji tego dokumentu, do czasu zastąpienia go przez nowszą wersję drukowaną lub cyfrową. Najnowsza wersja tej broszury jest zawsze dostępna na stronie internetowej firmy Paroc.

Nasz materiał informacyjny przedstawia zastosowania, dla których funkcje i właściwości techniczne naszych produktów zostały zatwierdzone. Jednakże informacje te nie są równoznaczne z udzieleniem gwarancji handlowej. Nie bierzemy odpowiedzialności za komponenty innych producentów użytych w danym zastosowaniu lub podczas instalacji naszych produktów.

Nie gwarantujemy właściwości naszych produktów, jeżeli są one stosowane w obszarze lub w warunkach, które nie zostały uwzględnione w naszych materiałach informacyjnych.

Z powodu ciągłego rozwoju naszych produktów, zastrzegamy sobie prawo do wprowadzania zmian w naszym materiale informacyjnym w dowolnym momencie.

PAROC jest zastrzeżonym znakiem towarowym firmy Paroc Group.



PAROC POLSKA SP. Z O.O.

ul. Gnieźnieńska 4
62-240 Trzemeszno
Telefon +61 468 21 90
www.paroc.pl

A MEMBER OF PAROC GROUP

Wydanie:
październik 2016

Obowiązuje od
07.11.2016

© Paroc 2016
1085TIPO1215