

Materiały izolacyjne



Zobacz te produkty w katalogu online:



HVAC Fire Mat / Fire Mat Greycoat



HVAC Fire Mat

HVAC Fire Mat Greycoat

Grubość (mm)	100
Ilość m ² w rolce	2,5
Cena netto w PLN (paleta/rolka)	67,65 / 74,41

i Cena w PLN/m² (paleta/rolka)
 Mata HVAC Fire Mat jest elementem systemu PAROC FireProof Circ przeznaczonego do wykonywania izolacji ogniochronnych stalowych przewodów oddymiających o przekroju kołowym

Pro Slab 60, 80, 100, 120 kg/m³

grubość (mm)

	40	50	60	80	100
Pro Slab 60		19,51 / 21,46	22,60 / 24,86	27,87 / 30,66	34,51 / 37,96
Pro Slab 80		21,40 / 23,54	26,87 / 29,56	32,29 / 35,52	39,20 / 43,12
Pro Slab 100	23,75 / 26,12	28,96 / 31,86	35,02 / 38,52	46,35 / 50,98	57,93 / 63,72
Pro Slab 120	27,96 / 30,76	33,31 / 36,64	39,75 / 43,72	53,29 / 58,62	64,44 / 70,88
Pro Roof Slab 20 kPa		36,78 / 40,46			73,56 / 80,92
Pro Roof Slab 50 kPa	59,01 / 64,91	118,69 / 130,56			
Fire Slab 90	24,22 / 26,64	26,91 / 29,60	32,29 / 35,52	43,05 / 47,36	48,07 / 52,88

i Cena netto w PLN/m² (paleta/paczka)
PAROC Pro Slab - mata z wełny skalnej przeznaczona do izolacji termicznej i akustycznej powierzchni płaskich, ścian dużych zbiorników niskotemperaturowych oraz jako wypełnienie blaszanych kasetonów. Maksymalna temperatura nośnika energii cieplnej 250°C.
PAROC Pro Roof Slab - przenoszące obciążenia płyty z wełny skalnej przeznaczone do izolacji dachów.
PAROC Fire Slab 90 - płyta z wełny skalnej przeznaczona do izolacji termicznej kanałów spalin, komór paleniskowych, kotłów wysokotemperaturowych, kominów oraz innych powierzchni narażonych na stałe oddziaływanie wysokich temperatur.

InVent 60 i 80 kg/m³



grubość (mm)

		30	50	100	200
InVent 60 N1 ; InVent 60 N3	1200 x 2000	38,20	40,20	63,18	
InVent 60 N1/N1 ; InVent 60 N3/N3	1200 x 2000		43,22	63,78	
InVent 80 N1 ; InVent 80 N3	600 x 1000	42,02	46,23	72,66	
InVent 40 G9	1200 x 2000		54,82	80,51	
InVent 60 G9	1200 x 2000	47,93	60,53	91,91	
InVent 60 G9/G9	600 x 1200		76,56	108,33	
InVent 80 G9	1200 x 2000	50,87	71,27	129,99	
InVent 40 N8	1200 x 2000				77,36
InVent 60 N8	1200 X 2000				102,42



Cena netto w PLN/m²

welon szklany (N1 - kolor biały, N3 - kolor czarny); płótno szklane (G9 - kolor czarny).

Płyta z wełny skalnej przeznaczona do izolacji termicznej i akustycznej kanałów wentylacyjnych, skrzynek rozprężnych, wypełniania szczelinowych tłumików akustycznych. Zewnętrzną powierzchnię płyt stanowi welon szklany w kolorze czarnym (na specjalne zamówienie w białym). Płyta o wymiarach 1000 x 600 mm, pakowana w kartony. Dostępna również na paletach – wymiar płyty 2000 x 1200 mm. Maksymalna temperatura nośnika energii cieplnej 250°C.

HVAC lamella Mat AluCoat



grubość (mm)	20	25	30	40	50	60	80	100
ilość m ² w paczce/palecie	10,0/250,0	8,0/200,0	8,0/200,0	6,0/150,0	5,0/125,0	4,0/100,0	3,0/75,0	2,5/60,0
Hvac Lamella Mat AluCoat Fix	24,51		26,98	34,04	38,79			
Hvac Lamella Mat AluCoat	15,60	16,37	17,05	21,17	24,30	31,74	35,57	45,32



Cena netto w PLN/m²

Mata z wełny skalnej jednostronnie pokryta folią aluminiową, przeznaczona do izolacji termicznej i akustycznej kanałów wentylacyjnych i klimatyzacyjnych, niskotemperaturowych kotłów, małych zbiorników, rurociągów oraz powierzchni cylindrycznych. Zapobiega kondensacji pary wodnej.

Wired Mat 40, 65, 80, 100, 130 kg/m³

grubość (mm)	30	40	50	60	80	100
ilość m ² w paczce/palecie	8,0/168,0	6,5/136,5	5,0/105,0	4,0/84,0	3,5/73,5	2,5/52,5
Wired Mat 65			31,76	36,74	44,06	54,60
Pro Wired Mat 40			31,14	32,80	38,18	45,48
Pro Wired Mat 80¹	25,44	29,98	35,00	40,62	49,06	60,90
Pro Wired Mat 100¹	28,72	33,66	40,24	46,06	56,46	70,02
Pro Wired Mat 130			49,22	56,90	72,56	92,40
Pro Wired Mat 80 AL1/AluCoat[*]		36,58	41,66	47,28	55,78	67,72
Pro Wired Mat 100 AL1/AluCoat[*]	35,26	40,22	46,90	52,78	62,92	76,86
Pro Wired Mat 130 AL1/AluCoat[*]			59,56	68,85	87,80	111,80

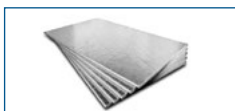
Cena netto w PLN/m²

*pomiędzy wełną mineralną a siatką znajduje się folia aluminiowa: AL1 – niezbrojona, AluCoat – zbrojona

¹na specjalne zamówienie klienta możliwe jest wykonanie mat PAROC Wired Mat 80 W2 i PAROC Wired Mat W2 – jednostronnie obszytą siatką z drutu nierdzewnego

Mata z wełny skalnej, jednostronnie obszyta siatką z drutu stalowego ocynkowanego, przeznaczona do izolacji termicznej i akustycznej wysokotemperaturowych kotłowni, kanałów spalin, kominów i wszystkich powierzchni gdzie wymagana jest duża odporność na stałe obciążenia wysokich temperatur. Maksymalna temperatura nośnika energii cieplnej 750°C.

Fireplace Slab 80 AL1



grubość (mm)	25	30	50
ilość m ² w kartonie	7,2	6,0	3,6
Fireplace Slab 80 AL1	40,50	43,30	63,81

Cena netto w PLN/m²

Płyta z wełny skalnej, jednostronnie pokryta folią aluminiową, przeznaczona do izolacji wewnątrz obudowy kominka. Płyta o wymiarach 1000 x 600 mm, pakowana w kartony. Płyta może być stosowana w temperaturach do 700°C.

Fire Slab
140 Alucoat

grubość (mm)	45	60	70
ilość m ² w kartonie	57,6	48,0	36,0
Fire Slab 140 AluCoat	65,78	80,40	124,25

Cena netto w PLN/m²

Płyta do wypełnień elementów stanowiących przegrody przeciwpożarowe, jednostronnie pokryta folią aluminiową. Płyta o wymiarach 2000 x 1200.

Fire Slab 140, Pyrotech Slab 160



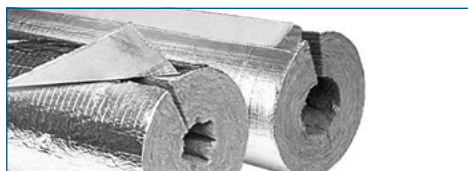
grubość (mm)	45	50	60	70
ilość m ² w kartonie	57,6	2,4	48,0	36,0
Fire Slab 140	58,47		73,10	87,72
Pyrotech Slab 160		65,91		

Cena netto w PLN/m²

Fire Slab 140 - płyta z wełny skalnej przeznaczona do wypełnień elementów stanowiących przegrody przeciwpożarowe odporna na wysokie temperatury.

Pyrotech Slab 160 - płyta do izolacji przejść przeciwogniowych przeznaczona do wypełnień instalacyjnych przejść przeciwogniowych przez ściany i stropy, szczelin dylatacyjnych oraz przepustów kablowych.

HVAC Combi Alucoat T



średnica wewn. (mm)	grubość otuliny (mm)				
	20	25	30	40	50
12÷18	6,61	8,35	9,91	14,16	
22÷28	7,22	9,38	10,41	14,88	18,73



Cena netto w PLN/mb

Otulina z okładziną z folii aluminiowej i zakładką samoprzylepną

Pro Section 100 / Section AluCoat T



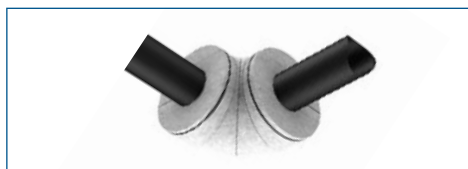
średnica wewn. (mm)	Pro Section 100						Hvac Section AluCoat T					
	grubość otuliny (mm)											
	20	25	30	40	50	60	20	25	30	40	50	60
18	6,43	8,39	9,87	14,08	17,40	23,43	6,72	8,78	10,32	14,73	18,20	24,50
22	6,90	8,97	9,96	14,23	17,91	24,85	7,22	9,38	10,41	14,88	18,73	25,99
28	7,27	9,31	10,19	14,65	18,70	26,28	7,61	9,73	10,66	15,32	19,55	27,48
35	7,58	9,87	11,33	15,72	19,54	27,69	7,93	10,32	11,85	16,44	20,43	28,96
42	8,14	10,26	11,75	16,37	19,88	28,44	8,52	10,73	12,28	17,12	20,79	29,75
48	8,38	10,90	12,01	16,77	22,29	29,55	8,76	11,40	12,56	17,54	23,31	30,90
54	8,95	11,17	13,45	18,95	24,25	30,67	9,36	11,68	14,06	19,82	25,36	32,07
60	9,29	11,94	13,93	19,70	25,44	31,97	9,72	12,48	14,57	20,60	26,61	33,44
64	11,25	12,99	15,02	21,88	26,66	35,61	11,76	13,59	15,71	22,89	27,89	37,24
70	12,30	13,61	15,59	22,49	28,59	37,54	12,87	14,23	16,30	23,52	29,90	39,26
76	13,53	13,83	15,86	23,00	29,52	38,07	14,15	14,47	16,59	24,05	30,88	39,81
89	14,71	16,88	17,99	26,53	31,87	39,31	15,69	18,00	18,82	27,74	33,33	41,11
102		22,14	25,60	32,73	39,40	50,00		23,22	26,33	33,66	40,52	51,43
108		22,83	26,60	33,70	39,71	50,61		23,94	27,35	34,66	40,84	52,05
114		25,26	27,53	34,61	43,55	52,51		26,49	28,31	35,59	44,79	54,01
121		28,22	32,71	36,87	46,44	54,86						
133		29,17	33,57	38,54	46,67	55,91		30,59	34,53	39,63	48,00	57,50
140		36,22	37,64	45,02	51,24	62,40		37,86	38,72	46,30	52,70	64,18



Cena netto w PLN/mb

Otulina z wełny skalnej (w wersji AluCoat T pokryta folią aluminiową z zakładką samoprzylepną), przeznaczona do izolacji termicznej i akustycznej rurociągów grzewczych, c.o., parowych, wody użytkowej oraz przewodów klimatyzacyjnych i kominowych. Maksymalna temperatura nośnika energii cieplnej: 700°C.

Pro Bend 100 / Bend AluCoat T



średnica wewn. (mm)	Pro Bend 100						Hvac Bend AluCoat T					
	grubość otuliny (mm)											
	30	40	50	60	80	100	30	40	50	60	70	80
18	8,88	12,68	15,66	21,08			9,84	14,04	17,34	23,35		
22	8,96	12,80	16,12	22,37	30,55		9,92	14,18	17,85	24,77	33,56	38,47
28	9,17	13,18	16,83	23,65	31,09		10,15	14,60	18,63	26,19	35,57	39,53
35	10,20	14,14	17,58	24,92	33,33		11,29	15,66	19,47	27,60	36,58	41,36
42	10,57	14,74	17,89	25,60	36,41		11,71	16,32	19,81	28,35	37,66	41,76
48	10,81	15,10	20,06	26,59	38,65		11,97	16,72	22,21	29,45	39,46	42,80
54	12,10	17,05	21,83	27,60	41,78		13,40	18,88	24,17	30,56	42,34	46,27
60	12,54	17,73	22,90	28,78	44,36	53,20	13,89	19,63	25,36	31,87	44,80	49,12
64	13,52	19,69	24,00	32,05	46,67	56,03	14,97	21,81	26,57	35,49	47,63	51,68
70	14,03	20,24	25,73	33,78	49,09	60,66	15,54	22,41	28,49	37,41	50,12	54,36
76	14,28	20,70	26,57	34,26	50,59	67,50	15,81	22,92	29,42	37,94	51,50	56,02
89	16,20	23,87	28,68	35,38	57,91		17,93	26,44	31,76	39,18	57,89	72,47
102	23,04	29,46	35,46	45,00	69,53		26,48	33,86	40,76	51,73	72,87	79,92
108	23,94	30,33	35,74	45,54	71,68		27,51	34,86	41,08	52,35	74,89	82,40
114	24,77	31,15	39,19	47,26	74,88		28,48	35,80	45,05	54,33	81,18	98,58
133	30,22	34,68	42,00	50,32			34,73	39,87	48,28	57,84		
140	35,55	42,52	48,40	58,93			36,78	43,99	50,07	60,97		



Cena netto w PLN/mb

Gotowe elementy z wełny skalnej, uzupełnienie do otulin Paroc Pro Section 100/Section AluCoat T (w wersji AluCoat T pokryta folią aluminiową z zakładką samoprzylepną). Standardowo przygotowywane są dla promienia 1,5d lub 3d i kąta 90°. Maksymalna temperatura nośnika energii cieplnej: 700°C.

Pro Section 140 Clad T



Cena netto w PLN/mb

Otulina z wełny skalnej z pokryciem z folii aluminiowej. Do izolacji rurociągów na zewnątrz budynków. Pokrycie aluminiowe posiada od wewnątrz zbrojną tkaninę z włókien szklanych. Odporne na działanie promieni UV.



średnica wewn. (mm)	grubość izolacji (mm)							
	25	30	40	50	60	80	100	120
76				121,57	156,75	231,45	308,81	
89			109,22	131,21	161,87	264,94	336,83	371,08
102			115,52	139,05	176,48	272,68	347,45	391,47
108			118,94	140,17	178,61	281,12	354,83	394,10
114	89,17	97,16	122,15	153,70	185,34	293,64	363,81	401,95
127	99,59	115,45	130,12	163,91	193,61	302,33	386,79	419,96
133	102,96	118,49	136,01	164,72	197,33	308,56	393,05	426,41
140	120,75	125,48	150,06	170,81	208,00	329,03	436,56	450,90
159		141,72	170,04	182,55	224,64	355,35	449,34	460,32
168		160,76	182,70	197,33	242,45	377,18	457,39	473,41
194		168,47	203,03	224,00	258,04	405,10	509,60	
219		185,68	229,84	272,49	286,18	447,06	566,00	595,27
273		198,68	245,93	277,94	309,30	456,00	577,32	620,03
289						528,73	636,87	700,55
295						548,72	654,10	719,51
305						564,36	668,49	735,34
324						581,43	683,22	751,54
356						657,24	767,73	844,51
371						701,19	817,09	898,80
406						733,65	852,65	937,92
426						764,35	887,05	975,75
457						860,57	1004,49	1104,94

Pro Lamella Mat Clad

Taśma Clad

grubość (mm)	80	100
dł. x szer. (mm)	3000 x 1000	2500 x 1000
cena m2 paleta/rolka	94,00 / 103,40	102,00 / 112,20

dł. x szer. (mm)	25000 x 50
cena	148,57

Klimafix



grubość (mm)	20	30	40	50
ilość m ² w rolce	10,0	8,0	6,0	5,0
cena	18,02	19,80	24,52	27,97

i Cena netto w PLN/m²
Samoprzylepne maty ze skalnej wełny mineralnej ROCKWOOL pokryte zbrojoną folią aluminiową. Maty KLIMAFIX przeznaczone są do izolacji termicznej, akustycznej i przeciwkondensacyjnej kanałów wentylacyjnych i klimatyzacyjnych o dowolnym przekroju np. prostokątnym, kołowym.

Otulina ROCKWOOL 800

i Cena netto w PLN/mb
Otulina z wełny skalnej z okładziną ze wzmocnionej zbrojeniem folii aluminiowej.
Wełna dostarczana w kartonach.

Alu Lamella Mat



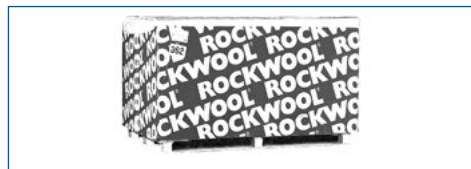
grubość (mm)	20	30	40	50	60	80	100
ilość m ² w rolce	10,0	8,0	6,0	5,0	4,0	3,0	2,5
cena	11,68	13,59	16,23	19,06	24,22	26,56	35,57

i Cena netto w PLN/m²
Niskotemperaturowe maty ze skalnej wełny mineralnej z jednostronną okładziną z folii aluminiowej. Maty charakteryzują się prostopadłym ułożeniem włókien do okładziny, dzięki czemu są mocne i sprężyste oraz nie zmieniają swej pierwotnej grubości na zagięciach i narożnikach.



średnica wewn. (mm)	grubość izolacji (mm)							
	20	30	40	50	60	70	80	100
15	7,15	10,39	13,09					
18	7,29	10,89	13,86					
22	7,83	10,98	16,12	20,15	23,06			
28	8,25	11,24	16,60	20,57	25,15			
35	8,59	12,49	17,81	22,16	27,54			
42	9,23	12,95	18,55	22,53	30,44			
48	9,51	13,24	19,01	25,26	31,61			
54	10,15	14,33	21,48	27,49	32,80			
60	10,55	14,61	22,32	26,53	32,99			
64	12,60	16,07	23,49	28,33	38,36			
70		16,71	24,19	30,31	39,63	53,18		
76		17,30	25,81	33,15	39,88	53,72		
89		19,45	28,61	34,42	44,90	57,62	77,88	96,89
108		23,09	31,33	40,45	53,12	73,37	84,39	105,02
114		24,72	32,16	45,10	54,66	75,16	86,43	106,24
133		31,21	39,62	49,13	69,60	80,84	92,92	116,36
140		31,97	40,81	61,34	71,40	82,92	97,40	129,24
159				64,78	76,27	88,60	105,19	153,13
169				66,92	78,83	101,70	111,66	155,88

Conlit PLUS Alu płyty



	Conlit PLUS 60 Alu	Conlit PLUS 120 Alu
wymiary płyty (mm)	1200 x 1000	1200 x 1000
grubość (mm)	60	60
ilość m ² na palecie	24	24
cena	102,69	154,42

i Cena netto w PLN/m²
 Płyty ze wełny mineralnej z dodatkiem cząsteczek wodorotlenku magnezu, który poprawia właściwości ogniochronne produktu, a tym samym wpływa na zminimalizowanie grubości zabezpieczenia do 60 mm dla wszystkich klas odporności ogniowej. Płyty posiadają okładzinę z folii aluminiowej. Przeznaczone są do wykonywania zabezpieczeń ogniochronnych przewodów wentylacyjnych, klimatyzacyjnych i oddymiających.

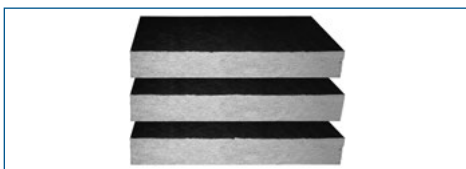
KLEJ Conlit Glue



wiadro 20 kg
192,96

i Cena netto w PLN
 Systemowy klej CONLIT służący do wykonywania uszczelnień, połączeń płyt CONLIT 150 i CONLIT PLUS.

Industrial Batts Black 60, 60Z, 80



grubość (mm)	15	20	30	50	100
ilość m ² na palecie	192,00	144,00	96,00	57,60	28,80
Industrial Batts Black 60			28,37	31,70	49,51
Industrial Batts Black 60Z dwustronny welon szklany				37,96	59,53
Industrial Batts Black 80	24,68	26,40			

i Cena netto w PLN/m²
 Płyty ze skalnej wełny mineralnej pokryte jednostronnie tkaniną z włókna szklanego w kolorze czarnym. Przeznaczone są do izolacji termicznej i akustycznej kanałów wentylacyjnych na powierzchniach wewnętrznych. Mogą być stosowane także jako izolacja akustyczna przy budowie tłumików szczelinowych i komorowych oraz ekranów dźwiękochłonnych. Powłoka dostosowana jest do przepływu powietrza z prędkością 20 m/s, nie powodując porwania włókien.

Conlit 150 P



Cena netto w PLN/m²

Conlit 150 P dostępny na zamówienie. Dostawa na palecie.

Płyty ze skalnej wełny mineralnej do wykonywania zabezpieczeń konstrukcji stalowych w klasie odporności ogniowej do R 240 oraz monolitycznych stropów, ścian, belek i słupów żelbetonowych w klasach odporności do REI 240. Łączenie płyt odbywa się przy użyciu kleju CONLIT GLUE oraz dodatkowego wzmocnienia za pomocą stalowych gwoździ montażowych.



wymiary płyty (mm): 2000 x 1200

grubość (mm)	20	30	40	50	60
ilość m ² na palecie	134,40	88,80	67,20	52,80	43,20
cena	28,76	33,55	42,71	47,45	62,95

Otuliny FLEXOROCK



średnica wewnętrzna

grubość izolacji (mm)

cale	mm	20	25	30	40	50	60
3/8	18	6,63	8,65	9,89	12,97	17,59	21,38
1/2	22	7,12	9,24	9,98	14,66	18,87	22,16
3/4	28	7,50	9,59	10,21	15,10	19,26	23,55
1	35	7,82	10,18	11,35	16,19	20,13	25,79
1 1/4	42	8,39	10,57	11,76	16,87	20,48	28,50
1 1/2	48	8,63	11,24	12,03	17,28	22,96	29,60
	54	9,22	11,52	13,47	19,52	24,99	30,71
2	60	9,58	12,31	13,29	20,29	24,12	29,99
2 1/2	76	12,09	14,12	15,73	23,46	30,12	36,26
3	89	13,15	17,54	17,67	26,06	31,30	40,81



Cena netto w PLN/mb

Elastyczne otuliny FLEXOROCK pokryte płaszczem ze zbrojonej folii aluminiowej, wyposażone w zakładkę samoprzylepną, produkowane ze skalnej wełny ROCKWOOL przy użyciu specjalnej technologii. Otuliny przeznaczone do izolacji termicznej rurociągów c.o., c.t., c.w.u., rurociągów parowych, węzłów ciepłych. Idealnie nadaje się do izolacji wszelkich kolan, zagięć bez konieczności wycinania segmentów.

**W OFERCIE POSIADAMY PEŁNĄ OFERTĘ FIRMY ROCKWOOL –
NIEWYMIENIONE W CENNIKU PRODUKTY DOSTĘPNE SĄ NA ZAMÓWIENIE.**

Otuliny Ultra M THERMAFLEX



grubość ścianki (mm)

średnica rury			20		25		30		40		50		60		70		80	
cale	DN	zewn. (mm)	PLN/mb	mb/karton	PLN/mb	mb/karton	PLN/mb	mb/karton	PLN/mb	mb/karton	PLN/mb	mb/karton	PLN/mb	mb/karton	PLN/mb	mb/karton	PLN/mb	mb/karton
¼	8	15	11,30	46	14,40	30	17,00	25	24,40	15								
3/8	10	18	11,50	42	15,10	30	17,70	25	25,30	15	31,00	9	39,90	7				
½	15	22	12,40	36	16,20	25	17,80	20	25,60	13	32,10	9	44,60	6				
¾	20	28	13,00	30	16,70	25	18,30	19	26,30	12	33,60	9	46,00	6				
1	25	35	13,60	25	17,80	20	20,30	16	28,20	9	35,10	8	48,10	5	59,90	4		
1¼	32	42	14,60	20	18,50	16	21,10	12	29,40	9	35,70	6	51,10	4	62,80	4		
1½	40	48	15,70	16	19,80	15	21,50	11	30,10	9	40,00	6	53,20	4	65,80	4	87,80	4
		54	16,00	15			24,20	9	34,00	8	43,60	5	55,20	4	69,40	4	91,20	3
2	50	60	16,70	12			24,60	9	35,40	6	45,00	5	57,40	4	74,30	4	94,50	3
		64	20,00	12	23,10	9	26,70	9	39,10	6	47,50	4	63,45	4	80,20	4	96,30	3
2½	65	76	23,70	9	24,60	9	28,20	7	40,90	5	52,30	4	67,00	4	88,30	3	103,40	3
3	80	89	25,70	9	29,70	6	31,70	6	46,70	4	55,00	4	69,30	4	96,30	3	123,00	2
		102									68,50	4						
3¾	100	108			37,40	5	42,80	4	54,60	4	67,40	4	86,70	3	119,80	3	137,70	2
4	100	114					47,10	4	57,80	4	74,90	4	89,10	3	122,70	2	141,10	2
5	125	133					53,50	4	66,30	4	80,20	3	113,30	3			151,60	2
6	150	159					69,80	4	83,70	3	89,90	2	111,10	2			175,60	2
8	200	219							111,00	2	131,50	2	138,70	1,5*			226,20	1



Cena netto w PLN/mb

Otuliny z wełny mineralnej przeznaczone do izolacji termicznej i akustycznej rurociągów grzewczych i instalacji przemysłowych.

Pakowane w kartony 40 x 40 x 105 cm. Dostępne także grubości ścianek 90 mm i 100 mm.

Izolacje z wełny mineralnej w płaszczu PCV – dostępne na zapytanie.

Maty Ventilam Alu



Maty Ventilam Alu Plus

grubość (mm)	20	30	40	50	60	80	100
ilość m ² w paczce	14,4	9,6	7,2	6,0	4,8	3,6	3,0

Cena 14,20 16,60 19,90 23,40 30,20 35,40 44,10

grubość (mm)	20	30	40	50
ilość m ² w paczce	12,0	8,0	6,0	5,0

Cena 21,30 23,90 30,00 35,00

i Cena netto w PLN/m²
Mata z wełny mineralnej otrzymanej z włókien szklanych, jednostronnie pokryta zbrojoną folią aluminiową, przeznaczona głównie do zewnętrznej izolacji przeciwkondensacyjnej, termicznej i akustycznej okrągłych i prostokątnych kanałów wentylacyjnych. Dodatkowo stosowane jako izolacja rurociągów i powierzchni cylindrycznych, a także jako ochrona instalacji wodnych. Maksymalna temperatura stosowania t_{max} = 250°C (od strony wełny) i t_{max} = 80°C (od strony folii aluminiowej).

i Cena netto w PLN/m²
Samoprzylepna mata z wełny mineralnej otrzymanej z włókien szklanych, jednostronnie pokryta zbrojoną folią aluminiową. Max temp. pracy +50°C

Maty Orstech DP 65, DP 80, DP 100 oraz DP 100 Alu



grubość (mm)	30	40	50	60	80	100
ilość m ² w paczce	4,0	3,0	3,0	3,0	2,5	2,5

Orstech DP 65 29,50 40,70 50,50

Orstech DP 80 28,50 30,90 36,30 49,20 53,40

Orstech DP 100 26,20 31,60 38,10 44,50 54,60 66,20

Orstech DP 100 Alu 29,90 34,80 40,70 77,90

i Cena netto w PLN/m²
Mata z wełny mineralnej otrzymanej z włókien szklanych, jednostronnie wzmacniana siatką z drutu stalowego, (DP 100 Alu dodatkowo od strony siatki pokryta folią aluminiową) przeznaczona głównie w przemyśle do izolacji termicznej i akustycznej powierzchni cylindrycznych. Maksymalna temperatura stosowania t_{max} = 750°C (od strony wełny) i t_{max} = 250°C (od strony folii aluminiowej).

Płyty Ventilux 6335



grubość (mm)	25	30	50	100
ilość m ² na palecie	110,4	91,2	52,8	28,8

Cena 35,20 40,00 44,70 69,80

i Cena netto w PLN/m²
Płyta z wełny mineralnej otrzymanej z włókien szklanych, jednostronnie pokryta zbrojonym welonem szklanym, przeznaczona głównie do wewnętrznej izolacji termicznej i akustycznej kanałów wentylacyjnych. Maksymalna temperatura stosowania t_{max} = 250°C (od strony wełny) i t_{max} = 80°C (od strony welonu).

Otuliny K-Flex ST



Cena netto w PLN/mb

Otuliny z kauczuku syntetycznego mające zastosowanie w instalacjach chłodniczych, klimatyzacyjnych, grzewczych i sanitarnych. Występują w długości 2 m, kolor czarny. $\mu \geq 10.000$
Stosowane w temperaturze od -200°C do $+116^{\circ}\text{C}$



Ø rury		grubość ścianki 6 mm			grubość ścianki 9 mm			grubość ścianki 13 mm			grubość ścianki 19 mm		
stal	Cu	typ	mb/kar- ton	PLN/ mb	typ	mb/ karton	PLN/ mb	typ	mb/ karton	PLN/ mb	typ	mb/ karton	PLN/ mb
cale	zwn.	zwn.											
	6	6 x 6	496	2,75	9 x 6	352	3,23				19 x 6	100	8,64
	8	6 x 8	432	2,84	9 x 8	300	3,36						
1/8	10	6 x 10	364	2,92	9 x 10	266	3,52	13 x 10	172	4,94	19 x 10	98	8,91
	12	6 x 12	316	3,06	9 x 12	234	3,76	13 x 12	162	5,35	19 x 12	86	9,29
¼	15	6 x 15	266	3,39	9 x 15	192	3,87	13 x 15	136	5,86	19 x 15	76	11,18
3/8	18	6 x 18	220	3,67	9 x 18	166	4,17	13 x 18	118	6,22	19 x 18	72	11,68
½	22	6 x 22	180	3,84	9 x 22	136	4,61	13 x 22	98	6,90	19 x 22	64	12,51
¾	28	6 x 28	130	4,98	9 x 28	98	5,16	13 x 28	78	7,23	19 x 28	48	15,02
	30				9 x 30	92	5,78	13 x 30	72	8,67	19 x 30	42	17,12
1	35	6 x 35	100	5,59	9 x 35	76	5,80	13 x 35	58	8,94	19 x 35	36	17,54
1 ¼	42	6 x 42	90	6,46	9 x 42	60	6,66	13 x 42	48	10,27	19 x 42	32	20,49
1 ½	48				9 x 48	50	7,72	13 x 48	40	12,21	19 x 48	24	23,68
	54	54			9 x 54	46	10,27	13 x 54	34	14,72	19 x 54	24	27,03
	57	57			9 x 57	46	10,61						
2	60				9 x 60	46	11,19	13 x 60	32	16,00	19 x 60	22	30,61
	64	64			9 x 64	46	12,54	13 x 64	30	16,86	19 x 64	18	32,64
2 ¼	70	70			9 x 70	40	14,42	13 x 70	26	20,28	19 x 70	18	37,87
2 ½	76	76			9 x 76	40	15,07	13 x 76	26	20,47	19 x 76	18	38,10
	80	80			9 x 80	36	16,50	13 x 80	24	23,79	19 x 80	14	41,59
3	89	89			9 x 89	36	18,72	13 x 89	24	24,08	19 x 89	14	41,95
3 ½	102				9 x 102	22	26,79	13 x 102	16	33,40	19 x 102	14	55,97
3 ¾	108	108			9 x 108	22	27,70	13 x 108	16	33,62	19 x 108	12	56,93
4	114	114			9 x 114	22	31,88	13 x 114	16	39,04	19 x 114	12	60,66
	125							13 x 125	12	47,43	19 x 125	10	70,47
	133	133						13 x 133	12	49,88	19 x 133	8	70,87
5	140				9 x 140	16	46,50	13 x 140	12	50,45	19 x 140	8	78,51
	160	159			9 x 160	16	56,45	13 x 160	12	61,44	19 x 160	6	85,73
6	168							13 x 170	12	73,80	19 x 170	6	95,93

Otuliny K-Flex EC



Cena netto w PLN/mb

Otuliny z kauczuku syntetycznego mające zastosowanie w instalacjach chłodniczych, klimatyzacyjnych, grzewczych i sanitarnych. Występują w długości 2 m, kolor czarny. $\mu \geq 7,500$

Stosowane w temperaturze od 0°C do 110°C

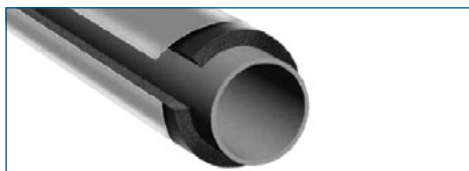


Ø rury		grubość ścianki 6 mm			grubość ścianki 9 mm			grubość ścianki 13 mm			grubość ścianki 19 mm		
stal	Cu	typ	mb/kar- ton	PLN/ mb	typ	mb/kar- ton	PLN/ mb	typ	mb/kar- ton	PLN/ mb	typ	mb/kar- ton	PLN/ mb
cale	zwn.	zwn.											
	6	6 x 6	496	2,38	9 x 6	352	2,80						
	8	6 x 8	432	2,49	9 x 8	300	2,90						
1/8	10	6 x 10	364	2,55	9 x 10	266	3,02	13 x 10	172	4,30	19 x 10	98	7,55
	12	6 x 12	316	2,65	9 x 12	234	3,25	13 x 12	162	4,57	19 x 12	88	7,88
¼	15	6 x 15	266	2,96	9 x 15	192	3,34	13 x 15	136	5,09	19 x 15	78	9,46
3/8	18	6 x 18	220	3,19	9 x 18	166	3,58	13 x 18	118	5,38	19 x 18	72	9,82
	20	6 x 20	180	3,29	9 x 20	136	3,77	13 x 20	98	5,75	19 x 20	66	10,76
½	22	6 x 22	180	3,37	9 x 22	136	3,98	13 x 22	98	5,93	19 x 22	64	10,96
	25	6 x 25	152	3,84	9 x 25	108	4,28	13 x 25	80	6,18	19 x 25	50	12,39
¾	28	6 x 28	130	3,92	9 x 28	98	4,44	13 x 28	78	6,30	19 x 28	48	13,14
	30	6 x 30	112	4,16	9 x 30	92	5,01						
1	35	6 x 35	100	4,48	9 x 35	76	5,26	13 x 35	58	7,69	19 x 35	36	15,62
1 ¼	42	6 x 42	90	5,58	9 x 42	60	5,75	13 x 42	48	8,81	19 x 42	32	17,47
1 ½	48				9 x 48	50	6,65	13 x 48	40	10,41	19 x 48	24	20,93
	54	54			9 x 54	46	8,88	13 x 54	34	12,72	19 x 54	24	23,90
	57	57			9 x 57	46	9,12	13 x 57	32	13,60	19 x 57	22	25,45
2	60				9 x 60	46	9,71	13 x 60	32	13,98	19 x 60	22	26,99
	64	64			9 x 64	46	10,80	13 x 64	30	14,40	19 x 64	18	28,72
2 ¼	70	70			9 x 70	40	12,41	13 x 70	26	17,68	19 x 70	18	32,80
2 ½	76	76			9 x 76	40	12,97	13 x 76	26	18,84	19 x 76	18	33,21
	80	80			9 x 80	36	13,96	13 x 80	24	19,75	19 x 80	14	36,37
3	89	89			9 x 89	36	15,69	13 x 89	24	20,96	19 x 89	14	36,82
3 ½	102				9 x 102	22	25,78	13 x 102	16	28,67	19 x 102	14	49,20
3 ¾	108	108			9 x 108	22	27,60	13 x 108	16	29,54	19 x 108	12	50,38
4	114	114			9 x 114	22	31,10	13 x 114	16	32,81	19 x 114	12	53,16
	125							13 x 125	12	41,64	19 x 125	10	59,64
	133	133						13 x 133	12	42,36	19 x 133	8	61,43
5	140				9 x 140	16	40,18	13 x 140	12	43,04	19 x 140	8	68,28
	160	159			9 x 160	16	49,22	13 x 160	12	52,86	19 x 160	8	75,23
	170				9 x 170	6	54,16				19 x 170	6	92,58

Otuliny K-Flex ST AL CLAD



Cena netto w PLN/mb

Otuliny z kauczuku syntetycznego z fabrycznym płaszczem do zastosowań zewnętrznych i wewnętrznych. Występują w długości 1 m. $\mu \geq 53.000$ Stosowane w temperaturze od -200°C do $+116^{\circ}\text{C}$ 

Ø rury			grubość ścianki 9 mm			grubość ścianki 13 mm			grubość ścianki 19 mm			grubość ścianki 25 mm		
stal	Cu		typ	mb/karton	PLN/mb	typ	mb/karton	PLN/mb	typ	mb/karton	PLN/mb	typ	mb/karton	PLN/mb
cale	zwn.	zwn.												
¼	15	15	9 x 15	99	38,16	13 x 15	73	42,09	19 x 15	47	48,12			
3/8	18	18	9 x 18	81	39,15	13 x 18	70	42,99	19 x 18	42	49,29	25 x 18	30	60,54
½	22	22	9 x 22	71	40,23	13 x 22	58	44,43	19 x 22	33	50,76	25 x 22	27	62,10
¾	28	28	9 x 28	52	42,27	13 x 28	43	46,41	19 x 28	27	55,98	25 x 28	25	65,19
1	35	35	9 x 35	39	44,67	13 x 35	31	50,97	19 x 35	21	59,28	25 x 35	16	68,94
1¼	42	42	9 x 42	32	48,69	13 x 42	27	53,88	19 x 42	20	62,19	25 x 42	15	71,31
1½	48		9 x 48	28	52,98	13 x 48	21	58,05	19 x 48	16	67,05	25 x 48	12	80,37
	54	54	9 x 54	24	54,72	13 x 54	20	60,48	19 x 54	15	69,57	25 x 54	11	91,95
2	60		9 x 60	24	56,13	13 x 60	18	62,19	19 x 60	15	72,06	25 x 60	9	97,50
2½	76	76	9 x 76	20	71,31	13 x 76	12	75,09	19 x 76	11	83,64	25 x 76	8	110,42
3	89	89	9 x 89	13	74,91	13 x 89	12	79,56	19 x 89	9	93,03	25 x 89	6	119,82
3½	101		9 x 102	10	86,97	13 x 102	9	99,12	19 x 102	7	109,06	25 x 102	4	129,55
3¾	108		9 x 108	10	91,98	13 x 108	8	101,31	19 x 108	7	111,48	25 x 108	3	136,83
4	114		9 x 114	10	99,21	13 x 114	8	103,02	19 x 114	6	113,99	25 x 114	3	142,10
	125		9 x 125	10	145,86	13 x 125	7	150,96	19 x 125	5	171,12	25 x 125	3	184,36
	133		9 x 133	6	149,64	13 x 133	6	154,32	19 x 133	4	176,02	25 x 133	3	219,95
5	140	7	9 x 140	6	152,88	13 x 140	6	157,47	19 x 140	4	179,24	25 x 140	2	223,70
	160		9 x 160	4	190,92	13 x 160	4	195,48	19 x 160	3	218,52	25 x 160	2	231,51

Maty K-Flex ST AL CLAD

Stosowane w temperaturze od -200°C do $+85^{\circ}\text{C}$, $\mu \geq 60.000$

typ	m ² /rola	zwykła PLN/m ²	AD ² PLN/m ²
6	30	92,00	112,06
10	20	96,39	115,79
13	14	102,88	122,36
16	12	115,80	135,47
19	10	120,63	140,32
25	8	137,80	157,69
32	6	167,93	188,20
40	4	240,58	261,68
50	4	291,07	312,76

Taśma AL CLAD

szer. (mm)	dług. w m	szt./op.	4W PREMIUM PLN/szt.
25	50	4	83,26
38	50	4	126,40
50	50	4	166,32
75	50	4	249,38
100	50	4	332,64



Ceny netto PLN

Maty K-Flex ST

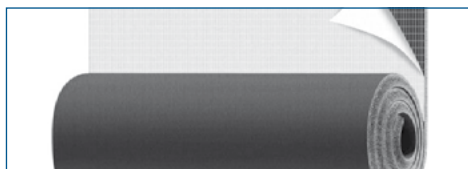
- i** Maty termoizolacyjne przeznaczone do izolowania kanałów wentylacyjnych, zbiorników, dużych przekrojów. Kolor czarny. $\mu \geq 10,000$
Stosowane w temperaturze od -40°C do $+85^{\circ}\text{C}$
Dostępne rolki o szer. 1 m i 1,5 m



grubość	mata zwykła (ST)	mata samoprzylepna (ST AD)	mata z arkuszem Alu (ST ALU)	mata samoprzylepna z arkuszem Alu (ST AD ALU)
mm	PLN/m ²	PLN/m ²	PLN/m ²	PLN/m ²
3	25,80	46,73		
6	30,64	51,48	62,14	91,62
10	42,46	63,00	74,08	103,21
13		72,65	83,58	112,76
16	62,63	83,36	94,01	123,74
19		93,95	104,57	134,44
25	95,77	116,18	127,58	156,74
32	120,34	141,32	152,41	181,61
40		174,48	185,43	214,63
50		210,65	221,01	251,01

Samoprzylepne maty K-Flex ST DUCT

- i** Maty K-Flex ST DUCT stosowane do izolowania kanałów wentylacyjnych. Występują w szerokości 1,5 m. Kolor czarny. $\mu \geq 7,500$
Stosowane w temperaturze od -45°C do $+85^{\circ}\text{C}$



grubość (mm)	mb/rolka	m ² /karton	K-Flex ST DUCT	K-Flex ST DUCT ALU
			PLN/m ²	PLN/m ²
6	30	45,0	35,47	61,02
8	25	37,5	40,61	63,19
10	20	30,0	42,48	66,12
12	15	22,5	46,89	72,73
15	12	18,0	56,75	78,76
20	10	15,0	64,90	86,38
30	6	9,0	101,20	119,04

K-Flex Akcesoria

akcesoria	sposób pakowania / wymiary	ilość sztuk w kartonie	cena netto w PLN/szt.
Klej K-Flex K-414	0,25 litra	24	18,97
Klej K-Flex K-414	0,50 litra	20	27,10
Klej K-Flex K-414	0,80 litra	20	39,50
Klej K-Flex K-414	2,60 litra	6	117,17
Rozpuszczalnik K-Flex	1,0 litr	12	31,67
Farba na bazie wodnej (biała lub szara)	2,50 litra		272,89
Nóż kątowy			337,32
Pompka z pędzelkiem do kleju			222,01
Taśma K-flex ST (czarna) (dł. x szer. x gr.)	10 x 15 x 3	80	20,20
Taśma K-flex ST (czarna) (dł. x szer. x gr.)	10 x 50 x 3	24	25,08
Taśma K-flex ST (czarna) (dł. x szer. x gr.)	10 x 100 x 3	12	54,52
Taśma K-flex ST (czarna) (dł. x szer. x gr.)	15 x 50 x 3	12	33,00
Płaszcz IC CLAD SR	1 x 25 m	1	50,66
Płaszcz IC CLAD SR samoprzylepny	1 x 25 m	1	79,89
Narożnik AL CLAD	50 mm x 50 mm x 1 m	20	9,97

Otuliny K-Flex FRIGO

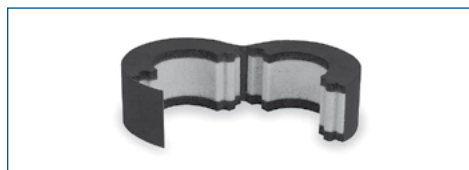
i Otuliny z kauczuku syntetycznego pakowane w zwojach w kartony, stosowane w temperaturze od -70°C do 105°C.



grubość otuliny (mm)

Ø rury (mm)	6			9			13		
	typ	mb/karton	PLN/ karton	typ	mb/karton	PLN/ karton	typ	mb/karton	PLN/ karton
6	6 x 6	50	71,00	9 x 6	40	71,00	13 x 6	26	71,00
8	6 x 8	48	71,00	9 x 8	37	71,00	13 x 8	26	71,00
10	6 x 10	46	71,00	9 x 10	34	71,00	13 x 10	23	71,00
12	6 x 12	40	71,00	9 x 12	31	71,00	13 x 12	18	71,00
15	6 x 15	38	71,00	9 x 15	27	71,00	13 x 15	17	71,00
18	6 x 18	30	71,00	9 x 18	23	71,00	13 x 18	15	71,00
20	6 x 20	30	71,00	9 x 20	23	71,00	13 x 20	15	71,00
22	6 x 22	23	71,00	9 x 22	19	71,00	13 x 22	14	71,00
28	6 x 28	20	71,00	9 x 28	14	71,00	13 x 28	10	71,00

K-Flex obejmy termoizolacyjne SUPPORT



grubość izolacji (mm)

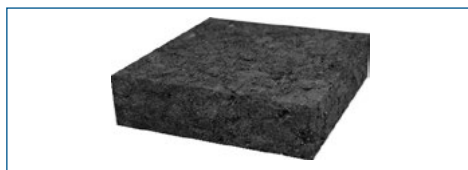
13		19		25		32		40	
rozmiar	PLN/szt.	rozmiar	PLN/szt.	rozmiar	PLN/szt.	rozmiar	PLN/szt.	rozmiar	PLN/szt.
6	9,22	6	10,45	6		6		6	
8	9,22	8	10,45	8		8		8	
10	9,22	10	10,45	10		10		10	
12	9,53	12	10,86	12		12		12	
15	9,89	15	11,54	15	13,28	15	17,40	15	
18	10,20	18	12,28	18	14,44	18	18,36	18	
22	11,04	22	13,35	22	16,43	22	18,95	22	35,52
28	11,89	28	14,99	28	18,17	28	20,16	28	37,60
35	12,71	35	16,98	35	20,43	35	23,57	35	40,03
42	13,64	42	17,36	42	22,26	42	27,04	42	42,47
48	15,32	48	19,17	48	24,82	48	29,90	48	44,56
54	16,65	54	20,79	54	26,52	54	32,47	54	46,64
60	18,21	60	22,50	60	27,89	60	34,37	60	48,74
64	19,38	64	23,36	64	29,55	64	37,22	64	50,13
67	20,58	67	25,45	67	31,24	67	37,86	67	51,18
70	21,10	70	26,69	70	32,33	70	39,15	70	52,22
76	23,07	76	28,45	76	34,30	76	44,86	76	53,65
80	24,57	80	30,23	80	35,68	80	46,14	80	55,70
89	27,69	89	33,55	89	40,43	89	51,32	89	59,48
102	30,45	102	36,80	102	45,38	102	52,74	102	63,37
108	33,03	108	39,60	108	48,85	108	56,30	108	65,43
114	35,33	114	42,38	114	52,99	114	62,67	114	72,25
125	40,70	125	50,73	125	58,42	125	69,04	125	82,80
133	44,03	133	55,77	133	64,13	133	76,37	133	90,18
140	47,80	140	57,43	140	68,61	140	81,79	140	98,69



Cena netto w PLN/szt.

Obejmy termoizolacyjne w wersji AL CLAD +5%

Materiały dźwiękochłonne K-FONIK SYSTEM



typ		grubość materiału	rozmiar maty (mm)	cena netto w PLN/m ²	
K-FONIK FIBER 10 mm	Włókna poliestrowe 40 kg/m ³	10 mm	1000 x 2000	13,24	
K-FONIK FIBER 15 mm		15 mm	1000 x 2000	19,37	
K-FONIK FIBER 20 mm		20 mm	1000 x 2000	25,60	
K-FONIK FIBER 30 mm		30 mm	1000 x 2000	38,06	
K-FONIK FIBER 40 mm		40 mm	1000 x 2000	47,07	
K-FONIK FIBER 50 mm		50 mm	1000 x 2000	62,29	
K-FONIK 160	160 kg/m ³	10 mm	1000 x 2000	32,45	
K-FONIK 160		15 mm	1000 x 2000	46,70	
K-FONIK 160		20 mm	1000 x 2000	62,96	
K-FONIK 160		25 mm	1000 x 2000	78,71	
K-FONIK 160		30 mm	1000 x 2000	95,20	
K-FONIK 160		40 mm	1000 x 2000	128,07	
K-FONIK 160	160 kg/m ³	50 mm	1000 x 2000	161,51	
K-FONIK 240		240 kg/m ³	10 mm	1000 x 2000	61,11
K-FONIK 240			15 mm	1000 x 2000	90,90
K-FONIK 240			20 mm	1000 x 2000	122,14
K-FONIK 240			25 mm	1000 x 2000	152,68
K-FONIK 240			30 mm	1000 x 2000	183,92
K-FONIK 240	40 mm		1000 x 2000	245,70	
K-FONIK 240	50 mm	1000 x 2000	307,82		
K-FONIK P50		PU 20 mm + PU 30 mm	1000 x 1000	97,14	
K-FONIK P70		PU 20 mm + PU 50 mm	1000 x 1000	121,49	
K-FONIK P100		PU 30 mm + PU 70 mm	1000 x 1000	175,63	
K-FONIK B 20		PU 10 mm + PU 10 mm	1000 x 2000	47,07	
K-FONIK B 30		PU 10 mm + PU 20 mm	1000 x 2000	61,07	
K-FONIK B 40		PU 15 mm + PU 25 mm	1000 x 2000	69,06	
K-FONIK B 50		PU 20 mm + PU 30 mm	1000 x 2000	82,45	



Na zamówienie niektóre z mat w wersji samoprzylepnej AD

Otuliny Armaflex ACE Plus



Plastyczna pianka na bazie syntetycznego kauczuku w kolorze czarnym. Wysoka odporność na dyfuzję pary wodnej i niska przewodność cieplna.

Pakowane w kartony o wymiarach (dług. x szer. x wys.) – 32 x 41 x 212 (cm). W ofercie posiadamy także otuliny o grubości izolacji 6 mm, 32 mm i 40 mm.



Ø rury		grubość ścianki 9 mm			grubość ścianki 13 mm			grubość ścianki 19 mm			grubość ścianki 25 mm				
stal	miedz	kod	mb/ karton	PLN/ mb	kod	mb/ karton	PLN/ mb	kod	mb/ karton	PLN/ mb	kod	mb/ karton	PLN/ mb		
cale	DN													zew. Ø mm	DN
	6	4	ACe/P-09x006	362	3,52										
1/8	6	10	8	ACe/P-09x010	266	3,64	ACe/P-13x010	172	5,23						
		12	10	ACe/P-09x012	234	3,69	ACe/P-13x012	162	5,52						
1/4	8	15		ACe/P-09x015	192	3,84	ACe/P-13x015	136	5,84	ACe/P-19x015	72	11,26			
3/8	10	18	15	ACe/P-09x018	166	4,07	ACe/P-13x018	118	6,16	ACe/P-19x018	60	11,90			
1/2	15	22	20	ACe/P-09x022	136	4,52	ACe/P-13x022	92	6,77	ACe/P-19x022	56	12,41	ACe/P-25x022	36	21,10
3/4	20	28	25	ACe/P-09x028	104	5,04	ACe/P-13x028	82	7,20	ACe/P-19x028	48	14,87	ACe/P-25x028	32	22,86
1	25	35	32	ACe/P-09x035	76	5,74	ACe/P-13x035	60	8,80	ACe/P-19x035	38	18,15	ACe/P-25x035	24	27,81
1 1/4	32	42	40	ACe/P-09x042	62	6,61	ACe/P-13x042	48	10,05	ACe/P-19x042	32	19,78	ACe/P-25x042	24	31,76
1 1/2	40			ACe/P-09x048	54	7,60	ACe/P-13x048	42	11,90	ACe/P-19x048	28	23,71	ACe/P-25x048	20	37,14
		54	50	ACe/P-09x054	52	10,05	ACe/P-13x054	38	14,55	ACe/P-19x054	24	26,55	ACe/P-25x054	18	41,96
2	50			ACe/P-09x060	44	11,01	ACe/P-13x060	32	15,98	ACe/P-19x060	24	30,25	ACe/P-25x060	18	45,55
		64		ACe/P-09x064	38	12,31	ACe/P-13x064	30	17,58	ACe/P-19x064	20	32,24	ACe/P-25x064	16	48,03
2 1/2	65	76,1	65	ACe/P-09x076	40	14,80	ACe/P-13x076	28	20,13	ACe/P-19x076	16	37,32	ACe/P-25x076	16	53,91
3		88,9	80	ACe/P-09x089	28	17,71	ACe/P-13x089	20	23,90	ACe/P-19x089	16	40,97	ACe/P-25x089	12	60,41
		108	100	ACe/P-09x108	26	27,28	ACe/P-13x108	20	33,28	ACe/P-19x108	16	56,09	ACe/P-25x108	8	83,64
4				ACe/P-09x114	24	29,53	ACe/P-13x114	20	37,32	ACe/P-19x114	14	58,93	ACe/P-25x114	10	87,37
		133	125				ACe/P-13x133	16	47,91	ACe/P-19x133	10	68,64			
5							ACe/P-13x140	12	52,05	ACe/P-19x140	10	76,37	ACe/P-25x140	4	116,42
		159	150				ACe/P-13x160	12	57,17	ACe/P-19x160	10	83,72	ACe/P-25x160	4	128,29

Role Armaflex ACE Plus



Cena netto w PLN/m²

Role kauczukowe, szerokość 1 m, kolor czarny.
Wymiary kartonu (długość x szerokość x wysokość) –
106 x 60 x 60 cm



kod produktu

cena netto w PLN/m²

rola	rola samoprzylepna	grubość ścianki (mm)	rola	rola samoprzylepna
ACe/P-06-99/EP	ACe/P-06-99/EAP	6	34,59	59,04
ACe/P-09-99/EP	ACe/P-09-99/EAP	9	47,90	75,38
ACe/P-13-99/EP	ACe/P-13-99/EAP	13	57,02	81,95
ACe/P-19-99/EP	ACe/P-19-99/EAP	19	83,99	116,76
ACe/P-25-99/EP	ACe/P-25-99/EAP	25	105,88	132,87
ACe/P-32-99/EP	ACe/P-32-99/EAP	32	133,67	157,71
ACe/P-40-99/EP	ACe/P-40-99/EAP	40	177,32	208,42
ACe/P-50-99/EP	ACe/P-50-99/EAP	50	210,58	243,29

Armaflex - klej i taśma samoprzylepna



Klej przeznaczony do izolacji kauczukowych.
Taśma kauczukowa, grubość 3mm.



kod produktu	opakowanie jednostkowe	opakowanie zbiorcze	cena netto w PLN/szt.
ADH-RS850/0,7	Klej RS850 (niekapiący) 0,75 l	6 puszek	74,86
ADH520/2,5 E	Klej 520 puszką 2,5 l	8 puszek	106,13
ADH520/1,0 E	Klej 520 puszką 1,0 l	12 puszek	47,64
ADH520/0,5 E	Klej 520 puszką 0,5 l	12 puszek	27,32
ADH520/0,25 E	Klej 520 puszką 0,25 l	24 puszek	26,35
ACE-TAPE/50 (50mm)	Rolla 15 m	12 rolek	27,50

Otuliny Armaflex AF



Cena netto w PLN

Otuliny kauczukowe z ochroną Microban, długość 2 m, w kolorze czarnym. Pakowane w kartony o wymiarach 32 x 41 x 212 cm

*otuliny o długości 1m



Ø rury			AF-5 grubość izolacji 25,0 mm-32,0 mm					AF-6 grubość izolacji 32,0 mm-45,0 mm					grubość izolacji 54 mm (bez ochrony Microban)				
stal		miedź		gr. izolacji (mm)	kod	m/ karton	PLN/ m	gr. izolacji (mm)	kod	m/ karton	PLN/ m	gr. izolacji (mm)	kod	m/ karton	PLN/ m		
cale	DN	zew. Ø mm	DN														
1/4	8	15						32,0	AF-6-015	32	31,40						
3/8	10	18	15	25,0	AF-5-018	42	21,05	32,0	AF-6-018	32	33,54						
1/2	15	22	20	25,0	AF-5-022	36	23,35	33,5	AF-6-022	28	35,62						
3/4	20	28	25	25,0	AF-5-028	36	27,01	35,0	AF-6-028	24	39,45						
1	25	35	32	27,0	AF-5-035	24	31,91	35,0	AF-6-035	18	45,87						
1 1/4	32	42	40	27,0	AF-5-042	22	39,53	36,5	AF-6-042	16	57,03						
1 1/2	40			27,5	AF-5-048	16	43,90	37,5	AF-6-048	12	61,86						
		54	50	28,5	AF-5-054	16	47,15	38,0	AF-6-054	12	71,50						
		57	50					38,5	AF-6-057	12	75,31						
2	50			29,0	AF-5-060	12	54,34	39,0	AF-6-060	10	77,14						
		64		29,0	AF-5-064	12	59,62	39,5	AF-6-064	10	80,81						
2 1/2	65	76,1	65	30,0	AF-5-076	10	71,25	40,5	AF-6-076	8	96,15						
3	80	88,9	80	30,5	AF-5-089	8	78,08	41,5	AF-6-089	6	106,53						
3 1/2								42,5	AF-6-102	4	124,00						
		108	100	31,0	AF-5-108	6	105,62	42,5	AF-6-108	4	144,64						
4	100			31,5	AF-5-114	6	112,53	43,0	AF-6-114	4	155,67	54,0	AF-54X114	4	270,91		
		133	125					44,0	AF-6-133*	4	181,94						
5	125			32,0	AF-5-140*	6	138,93	44,5	AF-6-140*	4	193,10	54,0	AF-54X140	2	289,21		
		159	150					45,0	AF-6-160*	4	225,23						
6	150			33,0	AF-5-168*	4	185,12	45,0	AF-6-168*	4	236,23	54,0	AF-54X168	2	318,35		

Uchwyty do rur Armafix AF

i Uchwyt do instalacji klimatyzacyjnych i chłodniczych zapobiegający kondensacji w miejscach podwieszeń. Pojedynczy element z samoprzylepnym zamknięciem.

*uchwyty pasują zarówno do typoszeregu AF-4 jak i AF-3



zewn. Ø rury (mm)		nom. Ø rury (mm)	AF-4 (AF-3)* grubość izolacji 16-25 mm		AF-4 (AF-3)* z obejmą stalową grubość izolacji 16-25 mm		AF-6 grubość izolacji 32-50 mm		AF-6 z obejmą stalową grubość izolacji 32-41,5 mm	
miedz	żelazo		szt./karton	PLN/szt.	szt./karton	PLN/szt.	szt./karton	PLN/szt.	szt./karton	PLN/szt.
10	10,2	10	28	14,46	26	21,00				
		12	28	14,46	26	21,00				
		13,5	28	14,46	26	21,00				
15		15	28	14,79	24	21,98	20	19,82	20	30,01
18	17,2	18	28	14,79	24	21,98	20	19,82	20	30,01
22	21,3	22	28	16,30	12	24,09	20	21,98	18	34,44
25	25	25	28	16,30	12	24,09	20	21,98	18	34,44
28	26,9	28	28	19,10	12	27,87	20	25,06	12	40,78
30	30	30	28	19,10	12	27,87	20	25,06	12	40,78
35	33,7	35	24	21,23	12	30,75	16	28,61	12	46,48
38	38	38	24	21,23	12	30,75	16	28,61	12	46,48
42	42,4	42	24	21,48	12	32,85	16	30,10	12	50,28
		44,5	24	21,48	12	32,85	16	30,10	12	50,28
		48,3	24	22,78	12	34,81	16	32,66	12	54,30
54	54	54	24	23,89	16	38,06	16	34,23	8	57,11
57	57	57	24	23,89	16	38,06	16	24,23	8	57,11
		60,3	20	29,37	12	45,33	12	42,20	10	65,46
64	63,5	64	20	29,37	12	45,33	12	42,20	10	65,46
(70)	70	70	10	31,05	12	50,46	12	45,66	9	70,47
76,1	76,1	76	16	34,45	18	55,12	12	49,69	6	73,83
(80)		80	16	34,45	18	55,12	12	49,69	6	73,83
88,9	88,9	89	12	41,02	14	63,33	12	58,94	4	84,34
	101,6	102	12	44,38			12	64,63		
108	108	108	12	44,38			12	64,63		
114	114,3	114	12	50,34			12	76,72		
125	125	125	12	54,62			12	81,50		
	133	133	12	59,07			8	92,77		
	139,7	140	12	59,07			8	92,77		
160	159	160	6	66,82			6	122,08		

Isolacje kauczukowe PLUS – otuliny Thermaflex



Ø rury			grubość ścianki J = 13 mm			grubość ścianki N = 19 mm			grubość ścianki P = 25 mm			grubość ścianki T = 32 mm		
Fe cale	zewn. (mm)	Cu zewn. (mm)	kod	mb/ karton	PLN/ mb	kod	mb/ karton	PLN/ mb	kod	PLN/ mb	mb/ karton	kod	mb/ karton	PLN/ mb
1/8	10,2	10	J-10	134,4	6,90	N-10	86,4	12,00						
	12,5	12	J-12	120	7,30	N-12	72	12,59						
¼	13,5	15	J-15	108	8,22	N-15	67,2	15,07						
3/8	17,2	18	J-18	88,8	8,65	N-18	50,4	15,61						
½	21,3	22	J-22	80,4	9,56	N-22	49,2	17,44	P-22	30	28,89			
¾	26,9	28	J-28	62,4	10,12	N-28	39,6	20,91	P-28	24	31,96	T-28	19,2	39,74
1	33,7	35	J-35	50,4	12,37	N-35	34,8	24,63	P-35	21,6	35,61	T-35	18	46,18
	42,4	42	J-42	42	14,23	N-42	28,8	27,81	P-42	19,2	43,99	T-42	14,4	56,42
1 ½	48,3		J-48	38,4	16,81	N-48	27,6	33,33	P-48	16,8	51,43	T-48	13,2	61,11
	54,0	54	J-54	36	20,53	N-54	21,6	38,04	P-54	16,8	58,11	T-54	12	70,61
2	60,3		J-60	28,8	22,56	N-60	31,6	42,97	P-60	15,6	63,08	T-60	10,8	76,17
	63,5	64	J-64	28,8	23,25	N-64	21,6	45,72	P-64	14,4	66,52	T-64	10,8	79,84
2 ½	76,1	76,1	J-76	27,6	28,36	N-76	16,8	52,85	P-76	12	74,66	T-76	9,6	90,77
3	88,9	88,9	J-89	24	33,83	N-89	16,8	58,61	P-89	9,6	82,82	T-89	7,2	100,56
	108,0	108	J-108	19,2	47,49	N-108	16,8	80,20	P-108	7,2	106,02	T-108	7,2	142,56
4	114,3	114	J-114	19,2	52,97	N-114	13,2	84,61	P-114	7,2	115,28	T-114	6	146,96
	125,0		J-125	13,2	67,21	N-125	12	94,93				T-125		
	133,0	133	J-133	12	68,38	N-133	9,6	97,79				T-133	6	176,37
5	139,7		J-140	12	69,17	N-140	9,6	108,92	P-140	6	171,27	T-140	4,8	183,92
	160,0	159	J-160	10,8	84,24	N-160	7,2	119,75	P-160	6	201,52	T-160	4,8	208,71



Cena netto w PLN/mb

Otuliny termoizolacyjne na bazie syntetycznego kauczuku (elastomer).

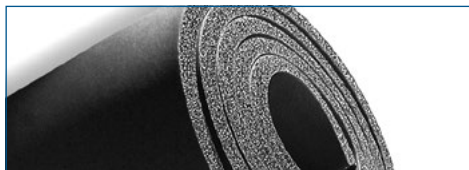
Pakowane w kartony o wymiarach 39 x 40 x 122 cm.

Dostępne także grubości ścianek E = 9 mm, W = 40 mm, Y = 50 mm.

Izolacje kauczukowe PLUS – maty Thermaflex



Cena netto w PLN/m²
Maty izolacyjne z pianki kauczukowej



szerokość roli – 1200 mm

role

role samoprzylepne

grubość (mm)	ilość m ² w roli		cena/m ²	cena/m ²
06	21,6	46	43,55	72,79
10	12	31	60,28	89,52
13	9,6	24	73,79	103,03
19	7,2	17	104,62	133,86
25	4,8	12	145,12	174,36
32	3,6	9	199,28	228,52
49		7,2	281,77	309,46
50		6	377,56	416,55

Izolacje kauczukowe – otuliny Thermaflex



Cena netto w PLN/mb
Otuliny termoizolacyjne na bazie syntetycznego kauczuku.
Pakowane w kartony o wymiarach 39 x 40 x 122 cm.
Dostępne także grubości ścianek E = 9 mm, W = 40 mm, Y = 50 mm



Ø rury		grubość ścianki J = 13 mm			grubość ścianki N = 19 mm			grubość ścianki P = 25 mm			grubość ścianki T = 32 mm			
Fe cale	Cu zewn. (mm)	Cu zewn. (mm)	kod	mb/ karton	PLN/ mb	kod	mb/ karton	PLN/ mb	kod	mb/ karton	PLN/ mb	kod	mb/ karton	PLN/ mb
3/8	17,2	18	J-18	88,8	6,00									
½	21,3	22	J-22	80,4	6,62	N-22	49,2	12,07	P-22	30	19,99	S-22	21,6	24,67
¾	26,9	28	J-28	62,4	7,01	N-28	39,6	14,47	P-28	24	22,12	S-28	19,2	27,50
1	33,7	35	J-35	50,4	8,55	N-35	34,8	17,04	P-35	21,6	24,64	S-35	18,0	31,95
1 ¼	42,4	42	J-42	42,0	9,85	N-42	28,8	19,24	P-42	19,2	30,44	S-42	14,4	39,03
1 ½	48,3		J-48	38,4	11,64	N-48	27,6	23,05	P-48	16,8	35,58	S-48	13,2	42,27
	54,0	54	J-54	36,0	14,20	N-54	21,6	26,32	P-54	16,8	40,20	S-54	12,0	48,85
2	60,3		J-60	28,8	15,60	N-60	31,6	29,72	P-60	15,6	43,64	S-60	10,8	52,69
	63,5	64	J-64	28,8	16,08	N-64	21,6	31,64	P-64	14,4	46,02	S-64	10,8	55,24
2 ½	76,1	76,1	J-76	27,6	21,22	N-76	16,8	36,57	P-76	12	51,65	S-76	9,6	62,80
3	88,9	88,9	J-89	24,0	23,42	N-89	16,8	40,55	P-89	9,6	57,31	S-89	7,2	69,57
	108,0	108	J-108	19,2	32,85	N-108	16,8	55,49	P-108	7,2	77,12	S-108	7,2	98,62
4	114,3	114	J-114	19,2	36,65	N-114	13,2	58,54	P-114	7,2	79,75	S-114	6,0	101,67

Kable grzejne ThermaLint, ThermaLint Tracing



Długość kabla (m)	ThermaLint	ThermaLint Tracing
1	239,46	
2	271,47	
4	300,70	
8	346,66	
12	405,13	
14	459,41	
18	505,37	1450,01
24	580,51	
36	760,11	1662,51
48	956,40	1804,11
61	1311,49	1965,94
73		2110,90
146		3150,53

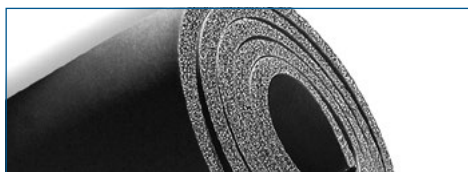


Cena netto w PLN

ThermaLint - elektryczny kabel grzejny zabezpieczający rury przed zamarzaniem, sterowany automatycznie wbudowanym termostatem.

ThermaLint Tracing - elektryczny kabel grzejny zabezpieczający rury przed zamarzaniem lub dla utrzymania stałej temperatury czynnika, sterowany zewnętrznym elektronicznym termostatem i cylindrycznym czujnikiem.

Isolacje kauczukowe – maty Thermaflex



szerokość roli - 1200 mm

role

role samoprzylepne

grubość (mm)	ilość m ² w roli		cena/m ²	cena/m ²
10	12,0	31,0	45,81	68,04
13	9,6	24,0	56,08	78,30
19	7,2	17,0	79,51	101,73
25	4,8	12,0	103,31	125,53
32	3,6	9,0	139,54	172,36
49		7,2	195,57	223,27
50		6,0	265,15	304,13

Cena netto w PLN/m²

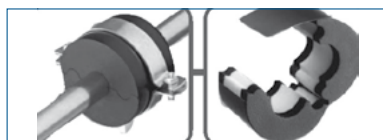
Maty izolacyjne z pianki kauczukowej

Isolacje kauczukowe – akcesoria montażowe



akcesoria	jednostka sprzedaży	ilość sztuk w opakowaniu	cena netto w PLN
Taśma, 3 mm x 50 mm	szt.	12	52,72
Klej ThermaGlue 0,25 L	szt.	24	34,30
Klej ThermaGlue 1 L	szt.	12	66,29
Klej ThermaGlue 20 L (16,8 kg)	szt.	1	932,00
Nóż	szt.	1	233,86
Zapaszowe ostrza (10 sztuk)	paczka	10	89,77
Farba Thermaflex	karton	12	130,12
Pompka do kleju	szt.	1	246,98
Zapaszowy pędzel do pompki 11 mm	szt.	1	78,79
Zapaszowy pędzel do pompki 17 mm	szt.	1	88,93

Obejmy ThermaFix



Ø rury	grubość ścianki J = 13 mm			grubość ścianki N = 19 mm			grubość ścianki P = 25 mm			grubość ścianki T = 32 mm		
	(mm)	kod	cena/szt. szt./karton	kod	cena/szt. szt./karton	kod	cena/szt. szt./karton	kod	cena/szt. szt./karton	kod	cena/szt. szt./karton	
10,0	J-10	7,37	52	N-10	9,47	32	P-10	11,65	32	T-10	15,46	18
12,0	J-12	7,42	48	N-12	9,68	28	P-12	11,86	28	T-12	16,11	18
15,0	J-15	7,53	40	N-15	10,60	22	P-15	12,33	24	T-15	16,88	18
18,0	J-18	8,80	32	N-18	11,38	20	P-18	12,93	24	T-18	17,43	28
22,0	J-22	9,53	32	N-22	12,33	32	P-22	15,66	38	T-22	18,20	24
28,0	J-28	10,51	40	N-28	13,55	24	P-28	17,47	32	T-28	19,35	24
35,0	J-35	11,76	30	N-35	15,71	38	P-35	19,62	26	T-35	21,63	18
42,0	J-42	13,42	46	N-42	16,46	32	P-42	22,21	22	T-42	24,20	40
48,3	J-48	15,08	34	N-48	18,20	28	P-48	24,76	44	T-48	26,74	30
54,0	J-54	16,63	32	N-54	19,75	48	P-54	26,46	40	T-54	29,06	30
57,0	J-57	17,40	28	N-57	20,43	48				T-57	29,91	28
60,3	J-60	17,93	56	N-60	21,36	44	P-60	28,46	36	T-60	30,75	26
64,0	J-64	19,04	48	N-64	22,21	40	P-64	30,16	30	T-64	33,31	24
70,0	J-70	20,60	44	N-70	24,68	32	P-70	33,01	28	T-70	35,04	22
76,1	J-76	22,71	40	N-76	27,04	30	P-76	35,04	24	T-76	40,14	22
88,9	J-89	27,26	30	N-89	31,89	26	P-89	41,29	22	T-89	41,29	16
101,6	J-108	32,24	22	N-108	37,55	22	P-108	48,14	16	T-108	50,68	12
108,0	J-114	35,02	22	N-114	40,41	18	P-114	51,80	16	T-114	54,11	12
12114,3	J-125	37,44	18	N-125	43,19	16	P-125	54,11	12	T-125	57,52	12
11233,0	J-133	46,65	14	N-133	50,16	12	P-133	65,60	12	T-133	68,32	8
139,7	J-140	50,66	14	N-140	50,92	12	P-140	70,03	12	T-140	73,17	8
159,0	J-160	61,18	12	N-160	55,44	8	P-160	80,30	8	T-160	86,00	6



Cena netto w PLN/szt.

Obejmy termoizolacyjne montowane przy użyciu kleju.

Otuliny ThermaSmart PRO

i Cena netto w PLN/mb. Otulina z wysokiej jakości pianki poliolefinowej w kolorze szarym. Dostępna także grubość ścianki s = 30 mm.



Ø rury			grubość ścianki E = 9 mm			grubość ścianki J = 13 mm			grubość ścianki N = 20 mm			grubość ścianki P = 25 mm			
stal cale	Cu DN	zewn. (mm)	kod	mb/ karton	PLN/ mb	kod	mb/ karton	PLN/ mb	kod	mb/ karton	PLN/ mb	kod	mb/ karton	PLN/ mb	
¼	8	10	15	E-15	348	2,40	J-15	240	3,85	N-15	130	7,26	P-15	90	10,14
3/8	10	15	18	E-18	288	2,46	J-18	200	4,09	N-18	118	7,63	P-18	90	10,76
½	15	20	22	E-22	248	2,77	J-22	172	4,56	N-22	100	8,38	P-22	72	11,18
¾	20	25	28	E-28	188	3,04	J-28	134	5,32	N-28	90	9,48	P-28	66	12,73
1	25	32	35	E-35	140	3,73	J-35	108	6,49	N-35	66	11,12	P-35	54	14,39
1 ¼	32	40	42	E-42	110	4,46	J-42	90	7,55	N-42	62	12,60	P-42	46	16,42
1 ½	40		48	E-48	84	5,43	J-48	70	9,05	N-48	48	15,27	P-48	42	18,85
		50	54	E-54	76	6,01	J-54	64	10,03	N-54	46	16,71	P-54	38	20,57
		50	57	E-57	76	6,70	J-57	58	10,99	N-57	40	18,45	P-57	36	22,99
2	50			E-60	70	7,29	J-60	58	11,52	N-60	40	18,70	P-60	34	23,81
			64	E-63	68	7,92	J-63	52	12,06	N-63	40	19,09	P-63	32	23,83
2 ¼			70		-		J-70	44	13,66	N-70	34	22,29	P-70	28	42,73
2 ½	65	65	76,1	E-76	46	8,86	J-76	40	13,99	N-76	28	24,26	P-76	26	44,83
3	80	80	88,9		-		J-89	32	17,16	N-89	24	41,08	P-89	20	59,56
3 ½					-		J-102	26	19,95	N-102	20	47,97	P-102	18	69,36
3 ¾	100	100	108		-		J-108	24	20,84	N-108	18	51,06	P-108	16	73,80
4	100	100	114		-		J-114	22	22,29	N-114	18	53,95	P-114	14	78,02

Otuliny samoprzylepne ThermaSmart PRO

i Cena netto w PLN/mb. Otulina rozcięta z klejem na obu krawędziach. Pakowane w kartony o wymiarach 40 x 60 x 205 cm.



Ø rury			grubość ścianki E = 9 mm			grubość ścianki J = 13 mm			grubość ścianki N = 20 mm			
stal cale	Cu DN	zewn. (mm)	kod	mb/ karton	PLN/ mb	kod	mb/ karton	PLN/ mb	kod	mb/ karton	PLN/ mb	
¼	8	10	15	E-15	348	3,60	J-15	240	5,70	N-15	130	8,97
3/8	10	15	18	E-18	288	3,69	J-18	200	6,15	N-18	118	9,82
½	15	20	22	E-22	248	4,16	J-22	172	6,82	N-22	100	10,75
¾	20	25	28	E-28	188	4,56	J-28	134	7,84	N-28	90	12,22
1	25	32	35	E-35	140	5,60	J-35	108	8,88	N-35	66	14,42
1 ¼	32	40	42	E-42	110	6,69	J-42	90	10,41	N-42	62	16,15
1 ½	40		48	E-48	84	8,15	J-48	70	11,75	N-48	48	18,84
		50	54	E-54	76	9,02	J-54	64	13,19	N-54	46	20,11
		50	57				J-57	58	13,89			
2	50						J-60	58	14,24	N-60	40	22,22

Kolana ThermaSmart PRO



Cena netto w PLN/szt.
Kolana z wysokiej jakości pianki poliolefinowej.



	Ø rury					grubość ścianki E = 9 mm		grubość ścianki J = 13 mm		grubość ścianki N = 20 mm		
	cale	Fe DN	zewn. (mm)	Cu DN	zewn. (mm)	szt./ worek	PLN/ szt.	szt./ worek	PLN/ szt.	szt./ worek	PLN/ szt.	
2-elementowe	¼	8	13,5	10	15	20	4,31	20	4,54			
	3/8	10	17,2	15	18	20	4,37	20	4,58			
	½	15	21,3	20	22	20	4,43	20	4,71	20	5,34	
	¾	20	26,9	25	28	20	4,53	20	4,81	20	5,54	
	1	25	33,7	32	35	10	4,68	10	5,13	10	6,31	
	1 ¼	32	42,4	40	42	10	4,94	10	5,35	10	6,68	
	1 ½	40	48,3		48	10	5,22	10	5,91	10	7,17	
				54,0	50	54	10	5,32	10	6,16	10	7,40
				59,5		60	10	5,83	10	6,33	10	7,67
			63,5		64	10	6,22	10	6,42	10	7,93	
3-elementowe	¼	8	13,5	10	15	20	4,33	20	4,60			
	3/8	10	17,2	15	18	20	4,40	20	4,65			
	½	15	21,3	20	22	20	4,43	20	4,71	20	5,34	
	¾	20	26,9	25	28	20	4,59	20	4,94	20	5,92	
	1	25	33,7	32	35	10	4,79	10	5,13	10	6,31	
	1 ¼	32	42,4	40	42	10	4,94	10	5,66	10	6,68	
	1 ½	40	48,3		48	10	5,50	10	5,91	10	7,17	
				54,0	50	54	10	5,63	10	6,16	10	8,77
				59,5		60	10	5,83	10	6,33	10	9,15
			63,5		64	10	6,22	10	6,42	10	9,52	
4-elementowe	¼	8	13,5	10	15	20	4,33	20	4,60			
	3/8	10	17,2	15	18	20	4,40	20	4,65			
	½	15	21,3	20	22	20	4,43	20	4,71	20	5,34	
	¾	20	26,9	25	28	20	4,59	20	4,94	20	5,92	
	1	25	33,7	32	35	10	4,79	10	5,13	10	6,31	
	1 ¼	32	42,4	40	42	10	4,94	10	5,66	10	6,68	
	1 ½	40	48,3		48	10	5,50	10	5,91	10	7,17	
				54,0	50	54	10	5,63	10	6,16	10	8,77
				59,5		60	10	5,83	10	6,33	10	9,15
			63,5		64	10	6,22	10	6,42	10	9,52	

Trójniki ThermaSmart PRO



Cena netto w PLN/szt.

Inne rozmiary i rodzaje dostępne na zamówienie.

Pakowane w worki foliowe.

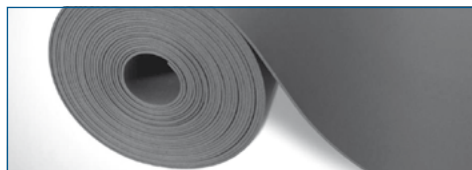


cale	Ø rury				grubość ścianki E = 9 mm		grubość ścianki J = 13 mm		grubość ścianki N = 20 mm	
	Fe DN	zewn. (mm)	Cu DN	zewn. (mm)	szt./ worek	PLN/ szt.	szt./ worek	PLN/ szt.	szt./ worek	PLN/ szt.
¼	8	13,5	10	15	20	6,49	20	6,93		
3/8	10	17,2	15	18	20	6,54	20	7,00		
½	15	21,3	20	22	20	6,64	20	7,10	20	7,76
¾	20	26,9	25	28	20	6,78	20	7,26	20	8,02
1	25	33,7	32	35	10	6,89	10	7,48	10	8,40
1 ¼	32	42,4	40	42	10	7,04	10	7,76	10	9,83
1 ½	40	48,3		48	10	7,32	10	8,01	10	10,54
		54,0	50	54	10	7,72	10	8,25	10	10,87
		59,5		60	10	7,93	10	9,34	10	11,25
		63,5		64	10	8,32	10	9,47	10	11,62

Akcesoria montażowe ThermaSmart PRO

opis produktu	szt./opakowanie	cena netto w PLN/szt.
ThermaTape TS PRO 3mm x 50 mm x 15mm	10	70,20
Klej ThermaGlue (0,25 L)	24	34,30
Klej ThermaGlue (1 L)	12	66,29
Klej ThermaGlue (20 L)	1	932,00
Pompka do kleju	1	246,98
Pędzelek 11 mm	1	78,79
Pędzelek 17 mm	1	88,93
Szablon kątowy Metri box – szerokość wewnętrzna szablonu 12 cm	1	64,14
Skrzynka z narzędziami	1	593,32
Nóż	1	53,32
Zestaw noży NOWOŚĆ	1	203,09

Maty ThermaEco FRZ



ThermaEco FRZ mata standard

ThermaEco FRZ mata samoprzylepna

ThermaEco FRZ mata ALU STUCCO

ThermaEco FRZ maty dla instalacji zewnętrznych

mata z pianki PE, kolor szary, szerokość roli: 100 cm

mata laminowana warstwą
0,1 mm aluminium,
szerokość roli: 100 cm

mata z zespoloną powłoką
zewnętrzną z kauczuku EPDM

grubość w (mm)	ThermaEco FRZ mata standard		ThermaEco FRZ mata samoprzylepna		ThermaEco FRZ mata ALU STUCCO		ThermaEco FRZ maty dla instalacji zewnętrznych	
	m ² /rola	cena netto w PLN/m ²	m ² /rola	cena netto w PLN/m ²	m ² /rola	cena netto w PLN/m ²	m ² /rola	cena netto w PLN/m ²
5 mm	200	24,01	200	48,10				
7,5 mm	100	36,02						
10 mm	70	47,99	70	72,05			33,6	145,32
13 mm	60	60,03	60	84,12	60	140,85	28,8	158,92
15 mm	50	84,91						
20 mm	35	110,46	35	134,54	35	192,56	16,8	203,68
25 mm	30	134,46	30	158,54	30	22,65	14,4	228,87
30 mm	25	172,83	25	196,90				



Cena netto w PLN/m²

Otuliny ThermaEco FRZ



Ø rury			grubość ścianki E = 9 mm			grubość ścianki J = 13 mm			grubość ścianki N = 20 mm			grubość ścianki P = 25 mm		
stal cale	Cu DN	zewn. DN (mm)	kod	mb/ karton	PLN/ mb	kod	mb/ karton	PLN/ mb	kod	mb/ karton	PLN/ mb	kod	mb/ karton	PLN/ mb
¼	8	15	E-15	348	1,85	J-15	240	2,96	N-15	130	5,60	P-15	90	7,81
3/8	10	15	E-18	288	1,89	J-18	200	3,15	N-18	118	5,88	P-18	90	8,29
½	15	20	E-22	248	2,13	J-22	172	3,52	N-22	100	6,46	P-22	72	8,61
¾	20	25	E-28	188	2,34	J-28	134	4,10	N-28	90	7,30	P-28	66	9,81
1	25	32	E-35	140	2,87	J-35	108	5,00	N-35	66	8,57	P-35	54	11,09
1 ¼	32	40	E-42	110	3,43	J-42	90	5,81	N-42	62	9,70	P-42	46	12,65
1 ½	40	48	E-48	84	4,18	J-48	70	6,97	N-48	48	11,76	P-48	42	14,52
		50	E-54	76	4,63	J-54	64	7,73	N-54	46	12,88	P-54	38	15,85
		50	E-57	76	5,16	J-57	58	8,47	N-57	40	14,22	P-57	36	17,71
2	50	60	E-60	70	5,62	J-60	58	8,87	N-60	40	14,40	P-60	34	18,34
		63	E-63	68	6,10	J-63	52	9,29	N-63	40	14,71	P-63	32	18,36
2 ¼		70				J-70	44	10,52	N-70	34	17,17	P-70	28	32,92
2 ½	65	65	E-76	46	6,82	J-76	40	10,77	N-76	28	18,69	P-76	26	34,54
3	80	80				J-89	32	13,22	N-89	24	31,65	P-89	20	45,88
3 ½		102				J-102	26	15,37	N-102	20	36,95	P-102	18	53,44
3 ¾		108				J-108	24	16,06	N-108	18	39,33	P-108	16	56,86
4		114				J-114	22	17,17	N-114	18	41,56	P-114	14	60,10



Cena netto w PLN/mb

Standardowa otulina z wysokiej jakości pianki PE z wzdłużnym nacięciem w kolorze szarym. Pakowane w kartony o wymiarach 60 x 40 x 205 cm. Dostępne także grubości ścianek C = 6 mm i S = 30 mm.

Kolana PE ThermaEco FRZ



Cena netto w PLN/szt.
Gotowe kształtki wykonane z wysokiej jakości pianki PE w postaci kolan.

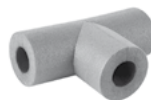


cale	Ø rury				grubość ścianki E = 9 mm		grubość ścianki J = 13 mm		grubość ścianki N = 20 mm	
	Fe DN	zewn. (mm)	Cu DN	zewn. (mm)	szt./ karton	PLN/ szt.	szt./ karton	PLN/ szt.	szt./ karton	PLN/ szt.
¼	8	13,5	10	15	200	2,66	130	3,35	60	4,57
3/8	10	17,2	15	18	200	2,86	110	3,56	60	4,70
½	15	21,3	20	22	140	3,29	90	3,81	50	5,08
¾	20	26,9	25	28	90	3,71	70	4,20	40	5,97
1	25	33,7	32	35	140	4,38	120	5,84	40	7,10
1 ¼	32	42,4	40	42	100	4,98	90	6,44	30	8,24
1 ½	40	48,3		48	60	5,80	50	7,27	24	9,39
		59,5		60			30	10,96	20	10,91
		63,5		64	35	7,63				
2 ½	65	76,1	65	76,1	20	9,18				

Trójniki PE ThermaEco FRZ



Cena netto w PLN/szt.
Gotowe kształtki wykonane z wysokiej jakości pianki PE w postaci trójników. Pakowane w kartony o wymiarach 39 x 57 x 26 cm.



cale	Ø rury				grubość ścianki J = 13 mm		grubość ścianki N = 20 mm	
	Fe DN	zewn. (mm)	Cu DN	zewn. (mm)	szt./ karton	PLN/ szt.	szt./ karton	PLN/ szt.
¼	8	13,5	10	15	120	5,29	60	6,60
3/8	10	17,2	15	18	100	5,33	60	6,72
½	15	21,3	20	22	80	5,69	48	7,36
¾	20	26,9	25	28	60	6,35	36	8,62
1	25	33,7	32	35	120	8,52	35	10,03
1 ¼	32	42,4	40	42	90	9,58	25	11,66
1 ½	40	48,3		48	50	10,88	20	13,19
		59,5		60	30	11,84	16	15,73

Akcesoria montażowe ThermoFlex FR

opis produktu	jednostka sprzedaży	ilość szt. w kartonie	cena netto w PLN/szt.
Taśma Thermatape FR, 3 mm x 50 mm	1 rola = 15 m	48	34,08
Taśma Aluminium Tape, 0,1 mm x 50 mm	1 rola = 45 m	24	41,44
Duct Tape szara, 48 mm x 50 mm	1 rola = 50 m	24	54,54
Duct Tape szara, 48 mm x 9 mm	1 rola = 9 m	54	11,26
Pas UV 100 mm x 15 m	1 szt.	1	120,96
Pas UV 50 mm x 15 m	1 szt.	1	73,64
Klej Thermaglu (0,25 L)	1 szt.	24	34,30
Klej Thermaglu (1 L)	1 szt.	12	66,29
Klej Thermaglu 20 L (16,8 kg)	1 szt.	1	932,00
Pompka do kleju	1 szt.	1	246,98
Pędzel do kleju 11 mm	1 szt.	1	78,79
Pędzel do kleju 17 mm	1 szt.	1	88,93
Nóż	1 szt.	1	53,32
Farba Paint	1 puszka = 0,75 l	12	130,12
Klipsy montażowe ThermoClips	1 op.	250	7,95
Szablon kątowy Metri – box	1 szt.	1	64,14
Skrzynka z narzędziami (stałka, wykrojniki, metrówka, klipsy, szablon, klej, pędzelek, nóż mały, nóż duży, czapka, instrukcja montażu, taśma DuctTape szara i czerwona)	1 szt.	1	593,32

Otuliny Tubolit DG



Pianka na bazie polietylenu.
Pakowane w kartony o wymiarach (długość x szerokość x wysokość) – 207 x 44 x 38 cm.



Ø rury			grubość ścianki 9 mm			grubość ścianki 13 mm			grubość ścianki 19 mm			grubość ścianki 25 mm			
stal	miedz		kod	mb/ karton	PLN/ mb	kod	mb/ karton	PLN/ mb	kod	mb/ karton	PLN/ mb	kod	mb/ karton	PLN/ mb	
cale	DN	zew. Ø mm													DN
¼	8	15	TL-15/9-DG	262	1,57	TL-15/13-DG	192	2,70	TL-15/20-DG	100	4,85	TL-15/27-DG	66	6,66	
⅜	10	18	15	TL-18/9-DG	230	1,61	TL-18/13-DG	156	2,86	TL-18/20-DG	88	5,32	TL-18/26-DG	56	7,20
				TL-20/9-DG	212	1,69	TL-20/13-DG	140	3,12						
½	15	22	20	TL-22/9-DG	182	1,82	TL-22/13-DG	140	3,21	TL-22/20-DG	80	5,88	TL-22/26-DG	54	7,83
				TL-25/9-DG	138	1,89	TL-25/13-DG	124	3,51						
¾	20	28	25	TL-28/9-DG	136	2,00	TL-28/13-DG	108	3,70	TL-28/20-DG	68	6,62	TL-28/25-DG	56	8,95
				TL-32/9-DG	122	2,39	TL-32/13-DG	90	4,36						
1	25	35	32	TL-35/9-DG	102	2,45	TL-35/13-DG	88	4,53	TL-35/20-DG	50	7,78	TL-35/25-DG	32	10,11
				TL-40/9-DG	82	2,88	TL-40/13-DG	70	5,15						
1 ¼	32	42	40	TL-42/9-DG	72	2,93	TL-42/13-DG	60	5,26	TL-42/20-DG	44	8,78	TL-42/25-DG	28	11,34
1 ½	40			TL-48/9-DG	70	3,54	TL-48/13-DG	60	6,34	TL-48/20-DG	40	10,66	TL-48/25-DG	24	13,25
				TL-50/9-DG	66	3,98	TL-50/13-DG	56	6,82						
				54	50	TL-54/9-DG	60	4,14	TL-54/13-DG	50	7,02	TL-54/20-DG	32	11,68	TL-54/25-DG
2	50			TL-60/9-DG	52	4,62	TL-60/13-DG	38	7,34	TL-60/20-DG	28	12,52	TL-60/25-DG	24	15,71
				64	TL-64/9-DG	50	5,38	TL-64/13-DG	32	8,42	TL-64/20-DG	26	13,52		
2 ½	65	76,1	65	TL-76/9-DG	32	6,24	TL-76/13-DG	26	9,50	TL-76/20-DG	20	16,49	TL-76/25-DG	16	30,61
3	80	88,9	80	TL-89/9-DG	22	9,05	TL-89/13-DG	22	11,65	TL-89/20-DG	18	27,93	TL-89/25-DG	14	40,69
				108	100	108			TL-110/13-DG	16	14,31	TL-110/20-DG	12	34,08	
4							TL-114/13-DG	12	15,14	TL-114/20-DG	12	36,01	TL-114/25-DG	8	52,33
				125			TL-125/13-DG	12	17,88						

