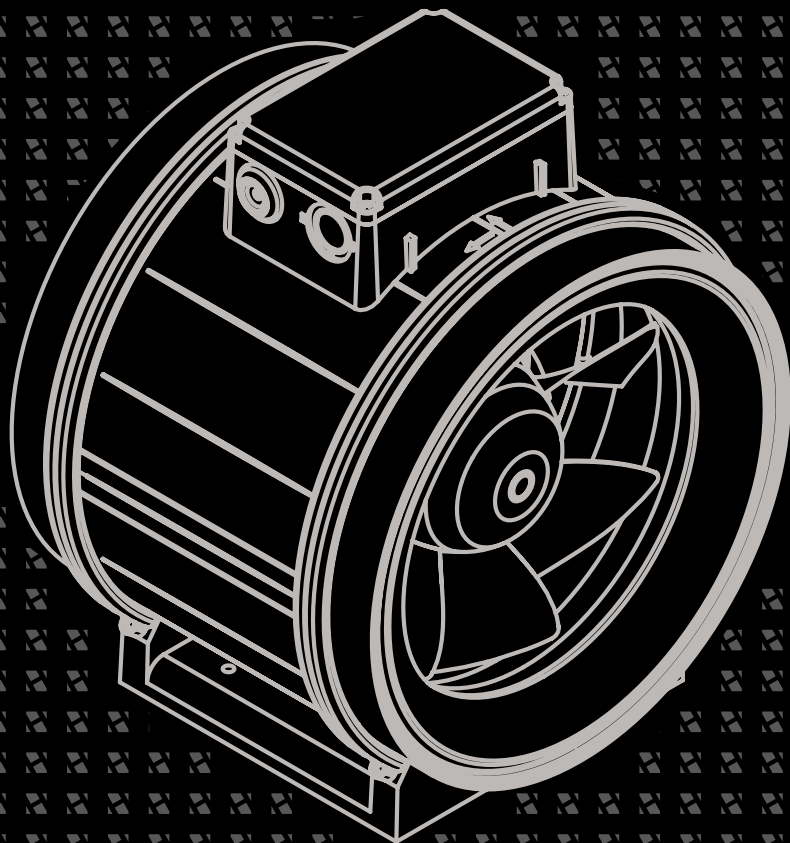


Cennik
2015



 **Harmann**[®]
Ventilatoren

Cennik HARMANN 2015 v.7

Obowiązuje od 16.03.2015 r. z uaktualnieniem z dnia 07.07.2015 r.

Ceny w PLN bez VAT, loco magazyn Harmann Kraków.

Cennik nie stanowi oferty handlowej w rozumieniu art. 66 par.1 Kodeksu Cywilnego, nie stanowi zapewnienia, w szczególności w rozumieniu art. 556 Kodeksu Cywilnego. Cennik może zawierać błędy. Zastrzegamy sobie prawo do zmiany cen.

Cennik ma charakter informacyjny, nie należy go wykorzystywać lub opierać się na nim w zastępstwie informacji dostępnych w dziale handlowym i technicznym Harmann Polska Sp. z o.o.

Kompaktowa centrala nawiewna typu „plug and play” ze zintegrowaną nagrzewnicą elektryczną, automatyką wraz z panelem sterującym, możliwością podłączenia wentylatora wyciągowego, obudowa izolowana termicznie oraz akustycznie.

FFHC



NOWOŚĆ

| Nazwa | Nr | wymiary przył. | \dot{V}_{max} | Δp_{max} | U | m | Cena |
|----------------------|----------|----------------|---------------------|------------------|-----|------|-----------------|
| podtyp | artykułu | [mm] | [m ³ /h] | [Pa] | [V] | [kg] | netto [zł] |
| FFHC 125/3.0/350S | 11180400 | 125 | 330 | 320 | 230 | 20,4 | 4 803,00 |
| FFHC 150/3.0/400S | 11182300 | 150 | 380 | 330 | 230 | 20,1 | 4 954,00 |
| FFHC 160/3.0/400S | 11182400 | 160 | 380 | 320 | 230 | 20,3 | 4 954,00 |
| FFHC 200/4.5/650T | 12714200 | 200 | 640 | 420 | 400 | 23,4 | 5 179,00 |
| FFHC 250/9.0/1000TEC | 13117500 | 250 | 1095 | 655 | 400 | 31,4 | 5 854,00 |
| FFHC 315/9.0/1100TEC | 13117800 | 315 | 1140 | 650 | 400 | 31,4 | 5 854,00 |

Kompaktowe centrale nawiewne (istnieją specjalne modele do pracy jako wywiewne) do wentylacji małych i średnich pomieszczeń handlowych lub biurowych. Kompaktowa budowa oraz bogate wyposażenie, które obejmuje m.in. zintegrowaną automatykę (wersje „I”), przepustnicę wielopłaszczyznową, nagrzewnicę wodną, chłodnicę, etc. Panel kontrolny pozwala na trzystopniową regulację prędkości obrotowej centrali i opcjonalnego wentylatora wywiewnego, a także kontrolę temperatury oraz ciśnienia (panel stanowi wyposażenie podstawowe central z automatyką - wersje „I”).

SL

centrale nawiewne



Centrale z przepustnicą z siłownikiem, filtrem F5 i nagrzewnicą wodną.

| Nazwa | Nr | wymiary przył. | \dot{V}_{max} | Δp_{max} | U | m | Cena |
|------------------|----------|----------------|---------------------|------------------|-----|------|------------------|
| podtyp | artykułu | [mm] | [m ³ /h] | [Pa] | [V] | [kg] | netto [zł] |
| SL 6130 G02 01 | 11651700 | 600x300 | 2900 | 660 | 230 | 80 | 7 472,00 |
| SL 6130 G02J 01 | 11649300 | 600x300 | 2900 | 660 | 230 | 71 | 12 642,00 |
| SL 6130 H02 01 | 11651900 | 600x300 | 2200 | 560 | 230 | 68 | 5 412,00 |
| SL 6130 H02J 01 | 11562100 | 600x300 | 2200 | 560 | 230 | 56 | 9 936,00 |
| SL 9130 G02 01 | 11652800 | 900x300 | 3900 | 760 | 230 | 8 | 8 562,00 |
| SL 9130 G02J 01 | 11649600 | 900x300 | 3900 | 760 | 230 | 96 | 14 055,00 |
| SL 9130 H02 01 | 11652900 | 900x300 | 3860 | 570 | 230 | 96 | 7 432,00 |
| SL 9130 H02J 01 | 11567100 | 900x300 | 3860 | 570 | 230 | 73,5 | 12 036,00 |
| SL 9140 H02 01 | 11570700 | 900x300 | 5470 | 690 | 230 | 93,5 | 10 905,00 |
| SL 9140 H02J 01 | 11666900 | 900x300 | 4630 | 690 | 230 | 140 | 16 479,00 |
| SL 12140 H02 01 | 11978600 | 1200x400 | 8000 | 870 | 230 | 115 | 13 328,00 |
| SL 12140 H02J 01 | 11972100 | 1200x400 | 4630 | 690 | 230 | 140 | 21 002,00 |

Centrale z przepustnicą z siłownikiem ze sprężyną zwrotną, filtrem F5 i nagrzewnicą wodną.

| Nazwa | Nr | wymiary przył. | \dot{V}_{max} | Δp_{max} | U | m | Cena |
|------------------|----------|----------------|---------------------|------------------|-----|------|------------------|
| podtyp | artykułu | [mm] | [m ³ /h] | [Pa] | [V] | [kg] | netto [zł] |
| SL 6130 G02J 02 | 11695700 | 600x300 | 2900 | 600 | 230 | 71 | 13 256,00 |
| SL 6130 H02J 02 | 11695600 | 600x300 | 2020 | 560 | 230 | 56 | 10 597,00 |
| SL 9130 G02J 02 | 11696200 | 900x300 | 3900 | 760 | 230 | 96 | 14 765,00 |
| SL 9130 H02J 02 | 11696100 | 900x300 | 3860 | 570 | 230 | 77 | 12 780,00 |
| SL 9140 H02J 02 | 11696600 | 900x300 | 5470 | 690 | 230 | 97 | 17 146,00 |
| SL 12140 H02J 02 | 11979100 | 1200x400 | 8000 | 870 | 230 | 115 | 21 433,00 |

CENNIK 2015

centrale wentylacyjne



Centrale z przepustnicą z siłownikiem, filtrem F5 i nagrzewnicą wodną oraz chłodnicą wodną.

| Nazwa | Nr | wymiary przył. | \dot{V}_{max} | Δp_{max} | U | m | Cena |
|------------------|----------|----------------|---------------------|------------------|-----|------|------------------|
| podtyp | artykułu | [mm] | [m ³ /h] | [Pa] | [V] | [kg] | netto [zł] |
| SL 6130 G03 01 | 11652200 | 600x300 | 2285 | 660 | 230 | 85 | 10 743,00 |
| SL 6130 G03J 01 | 11649900 | 600x300 | 2285 | 660 | 230 | 88 | 16 438,00 |
| SL 9130 G03 01 | 11653500 | 900x300 | 3570 | 740 | 230 | 120 | 12 722,00 |
| SL 9130 G03J 01 | 11650200 | 900x300 | 3570 | 740 | 230 | 123 | 18 660,00 |
| SL 9130 H03 01 | 11653700 | 900x300 | 3130 | 580 | 230 | 120 | 11 147,00 |
| SL 9130 H03J 01 | 11648600 | 900x300 | 3130 | 580 | 230 | 123 | 16 317,00 |
| SL 9140 H03 01 | 11688600 | 900x300 | 4800 | 680 | 230 | 138 | 15 752,00 |
| SL 9140 H03J 01 | 11719500 | 900x300 | 4800 | 680 | 230 | 140 | 21 729,00 |
| SL 12140 H03 01 | 12054300 | 1200x400 | 7125 | 883 | 230 | 150 | 19 790,00 |
| SL 12140 H03J 01 | 11970400 | 1200x400 | 7125 | 883 | 230 | 150 | 27 060,00 |
| SL 6130 H03 01 | 11652300 | 600x300 | 1750 | 540 | 230 | 71 | 8 805,00 |
| SL 6130 H03J 01 | 11719400 | 600x300 | 1750 | 540 | 230 | 71 | 13 651,00 |
| SL 6130 H03 02 | 11662800 | 600x300 | 1750 | 540 | 230 | 71 | 9 047,00 |
| SL 6130 H03J 02 | 11662700 | 600x300 | 1750 | 540 | 230 | 71 | 13 773,00 |
| SL 6130 H03J 04 | 11721100 | 600x300 | 1750 | 540 | 230 | 71 | 14 096,00 |
| SL 6130 H03J 03 | 11695800 | 600x300 | 1750 | 540 | 230 | 71 | 14 419,00 |

Centrale z przepustnicą z siłownikiem, filtrem F5, nagrzewnicą wodną oraz chłodnicą freonową.

| Nazwa | Nr | wymiary przył. | \dot{V}_{max} | Δp_{max} | U | m | Cena |
|------------------|----------|----------------|---------------------|------------------|-----|------|------------------|
| podtyp | artykułu | [mm] | [m ³ /h] | [Pa] | [V] | [kg] | netto [zł] |
| SL 6130 G03 02 | 11662600 | 600x300 | 2585 | 660 | 230 | 85 | 10 784,00 |
| SL 6130 G03J 02 | 11662500 | 600x300 | 2585 | 660 | 230 | 88 | 16 317,00 |
| SL 9130 G03 02 | 11663000 | 900x300 | 3750 | 740 | 230 | 120 | 12 844,00 |
| SL 9130 G03J 02 | 11662900 | 900x300 | 3750 | 740 | 230 | 123 | 18 498,00 |
| SL 9130 H03 02 | 11663200 | 900x300 | 3130 | 580 | 230 | 120 | 11 632,00 |
| SL 9130 H03J 02 | 11663100 | 900x300 | 3130 | 580 | 230 | 123 | 16 559,00 |
| SL 9140 H03 02 | 11688700 | 900x300 | 4800 | 680 | 230 | 138 | 15 752,00 |
| SL 9140 H03J 02 | 11688800 | 900x300 | 4800 | 680 | 230 | 140 | 21 729,00 |
| SL 12140 H03 02 | 12054100 | 1200x400 | 7125 | 883 | 230 | 150 | 19 589,00 |
| SL 12140 H03J 02 | 11970500 | 1200x400 | 7125 | 883 | 230 | 150 | 27 060,00 |

Centrale z przepustnicą z siłownikiem ze sprężyną zwrotną, filtrem F5 i nagrzewnicą wodną oraz chłodnicą wodną.

| Nazwa | Nr | wymiary przył. | \dot{V}_{max} | Δp_{max} | U | m | Cena |
|------------------|----------|----------------|---------------------|------------------|-----|------|------------------|
| podtyp | artykułu | [mm] | [m ³ /h] | [Pa] | [V] | [kg] | netto [zł] |
| SL 6130 G03J 04 | 11721200 | 600x300 | 2285 | 660 | 230 | 88 | 17 286,00 |
| SL 9130 G03J 04 | 11721500 | 900x300 | 3570 | 740 | 230 | 123 | 19 467,00 |
| SL 9130 H03J 04 | 11721400 | 900x300 | 3130 | 580 | 230 | 123 | 17 529,00 |
| SL 9140 H03J 04 | 11721700 | 900x300 | 4800 | 680 | 230 | 140 | 22 698,00 |
| SL 12140 H03J 04 | 12054700 | 1200x400 | 7125 | 883 | 230 | 150 | 28 999,00 |

Centrale z przepustnicą z silownikiem ze sprężyną zwrotną, filtrem F5 i nagrzewnicą wodną oraz chłodnicą freonową.

| Nazwa podtyp | Nr artykułu | wymiary przył. [mm] | \dot{V}_{max} [m ³ /h] | Δp_{max} [Pa] | U [V] | m [kg] | Cena netto [zł] |
|------------------|----------------|------------------------|--|--------------------------|----------|-----------|--------------------|
| SL 6130 G03J 03 | 11695900 | 600x300 | 2585 | 660 | 230 | 88 | 17 408,00 |
| SL 9130 G03J 03 | 11696400 | 900x300 | 3750 | 740 | 230 | 123 | 19 629,00 |
| SL 9130 H03J 03 | 11696300 | 900x300 | 3130 | 580 | 230 | 123 | 17 286,00 |
| SL 9140 H03J 03 | 11696700 | 900x300 | 4800 | 680 | 230 | 140 | 22 698,00 |
| SL 12140 H03J 03 | 12054900 | 1200x400 | 7125 | 883 | 230 | 150 | 28 757,00 |



Centrale z przepustnicą bez silownika i bez automatyki.

| Nazwa podtyp | Nr artykułu | wymiary przył. [mm] | \dot{V}_{max} [m ³ /h] | Δp_{max} [Pa] | U [V] | m [kg] | Cena netto [zł] |
|-----------------|----------------|------------------------|--|--------------------------|----------|-----------|--------------------|
| SL 6130 G01 01 | 11654700 | 600x300 | 3210 | 690 | 230 | 51 | 5 412,00 |
| SL 6130 H01 01 | 11654600 | 600x300 | 2370 | 530 | 230 | 36 | 3 595,00 |
| SL 9130 G01 01 | 11655800 | 900x300 | 4310 | 760 | 230 | 53 | 5 897,00 |
| SL 9130 H01 01 | 11655300 | 900x300 | 4730 | 570 | 230 | 73 | 5 049,00 |
| SL 9140 H01 01 | 11665500 | 900x300 | 6790 | 730 | 230 | 88 | 7 432,00 |
| SL 12140 H01 01 | 11978200 | 1200x400 | 9920 | 920 | 230 | 79 | 8 845,00 |

centrale wywiewne



Centrale rekuperacyjne SALVA wyposażone w aluminiowy wymiennik krzyżowy przeciwprądowy. Wewnątrz zastosowano energooszczędne wentylatory typu JETTEC EC. Centrale dostępne w trzech wersjach: wersja S o ultraplaskiej konstrukcji, wersja V z górnym podłączeniem przewodów wentylacyjnych oraz wersja H z poziomym podłączeniem przewodów wentylacyjnych. Centrale SALVA zostały wyposażone w nowy układ sterowania umożliwiający min: stały wydatek centrali przy zmiennych oporach (CAV), korektę gęstości powietrza, zintegrowane podłączenie do ModBUS, sterowanie wydatkiem centrali na podstawie dodatkowego czujnika jakości powietrza (CO₂, wilgotność).

SALVA

Centrale z nagrzewnicą wodną (możliwość podłączenia chłodnicy kanalowej).

| Nazwa podtyp | Nr artykułu | \dot{V}_{max} [m ³ /h] | Δp_{max} [Pa] | U [V] | m [kg] | Cena netto [zł] |
|------------------|----------------|--|--------------------------|----------|-----------|--------------------|
| SALVA 600 S/W | 12922900 | 800 | 550 | 230 | 100 | 23 829,00 |
| SALVA 600 V/W | 12956400 | 850 | 520 | 230 | 144 | 27 060,00 |
| SALVA 600 H/W P | 12973000 | 820 | 520 | 230 | 112 | 27 464,00 |
| SALVA 600 H/W L | 12964700 | 820 | 520 | 230 | 112 | 27 464,00 |
| SALVA 1200 S/W | 12960200 | 1530 | 750 | 230 | 184 | 31 907,00 |
| SALVA 1200 H/W P | 12960900 | 1580 | 740 | 230 | 199 | 34 330,00 |
| SALVA 1200 H/W L | 12958100 | 1580 | 740 | 230 | 199 | 34 330,00 |
| SALVA 1200 V/W | 12957400 | 1590 | 580 | 230 | 213 | 34 734,00 |
| SALVA 2400 S/W | 12959500 | 2800 | 1100 | 230 | 245 | 42 004,00 |
| SALVA 2400 H/W P | 12965400 | 3000 | 1100 | 230 | 363 | 51 698,00 |
| SALVA 2400 H/W L | 12966100 | 3000 | 1100 | 230 | 363 | 51 698,00 |
| SALVA 2400 V/W | 12958800 | 2700 | 800 | 230 | 350 | 49 274,00 |



NOWOŚĆ

CONSTANT
flow

EC

CENNIK 2015

centrale wentylacyjne



Centrale z nagrzewnicą elektryczną (modele 2400 – zewnętrzny moduł nagrzewnicy el., brak możliwości podłączenia chłodnicy kanałowej).

| Nazwa | Nr | \dot{V}_{max} | Δp_{max} | U | m | Cena |
|------------------------|----------|---------------------|------------------|-----|------|------------------|
| podtyp | artykułu | [m ³ /h] | [Pa] | [V] | [kg] | netto [zł] |
| SALVA 600 S/E | 12957000 | 800 | 550 | 400 | 100 | 24 637,00 |
| SALVA 600 H/E P | 12973300 | 820 | 520 | 400 | 111 | 27 868,00 |
| SALVA 600 H/E L | 12965000 | 820 | 520 | 400 | 111 | 27 868,00 |
| SALVA 600 V/E | 12956500 | 850 | 520 | 400 | 143 | 28 272,00 |
| SALVA 1200 S/E | 12960500 | 1530 | 750 | 400 | 182 | 33 119,00 |
| SALVA 1200 H/E P | 12961200 | 1580 | 740 | 400 | 197 | 35 946,00 |
| SALVA 1200 H/E L | 12958400 | 1580 | 740 | 400 | 197 | 35 946,00 |
| SALVA 1200 V/E | 12957700 | 1590 | 580 | 400 | 210 | 35 946,00 |
| SALVA 2400 S/E + EHM | 12959800 | 2800 | 1100 | 400 | 236 | 46 043,00 |
| SALVA 2400 H/E P + EHM | 12965700 | 3000 | 1100 | 400 | 363 | 55 736,00 |
| SALVA 2400 H/E L + EHM | 12966400 | 3000 | 1100 | 400 | 363 | 55 736,00 |
| SALVA 2400 V/E + EHM | 12959100 | 2700 | 800 | 400 | 347 | 53 313,00 |

RLI/RLE

Centrala wentylacyjna, nawiewno-wywiewna z obrotowym wymiennikiem ciepła. Centrala poza wysoką sprawnością sięgającą 82% odzysku ciepła zapewnia także odzysk wilgoci z powietrza do 60%. Centrale wyposażone w układ automatyki, wraz z panelem sterującym, zintegrowane przepustnice z siłownikiem. Dla wersji RLE wentylatory stanowią osobny element do montażu kanałowego natomiast centrale RLI posiadają wbudowane wentylatory diagonalne JETTEC. Modele FC – silniki standardowe, EC – silniki komutowane elektronicznie. Nowy układ sterowania posiada min: stały wydatek centrali przy zmiennych oporach (CAV), korektę na podstawie gęstości powietrza, zintegrowane podłączenie do ModBUS, sterowanie wydatkiem poprzez dodatkowy czujnik jakości powietrza (CO₂, wilgotność).

Centrale z obrotowym wymiennikiem, wbudowanymi wentylatorami oraz nagrzewnicą wodną. Wersja prawa.



| Nazwa | Nr | RPM _{max} | \dot{V}_{max} | Δp_{max} | U | m | Cena |
|----------------|----------|--------------------|---------------------|------------------|-----|------|-------------------|
| podtyp | artykułu | [mm] | [m ³ /h] | [Pa] | [V] | [kg] | netto [zł] |
| RLI 700 EC 20 | 13005200 | 3810 | 2000 | 860 | 230 | 267 | 35 069,00 |
| RLI 900 FC 20 | 12890800 | 2920 | 4070 | 1010 | 400 | 330 | 42 556,00 |
| RLI 1200 EC 20 | 12836000 | 2240 | 8530 | 1100 | 400 | 456 | 67 380,00 |
| RLI 1600 EC 20 | 12899200 | 2390 | 9750 | 1180 | 400 | 685 | 79 201,00 |
| RLI 2000 EC 20 | 12886800 | 1510 | 13550 | 910 | 400 | 1070 | 109 148,00 |

Centrale z obrotowym wymiennikiem, wbudowanymi wentylatorami oraz nagrzewnicą wodną i chłodnicą wodną. Wersja lewa.

| Nazwa | Nr | RPM _{max} | \dot{V}_{max} | Δp_{max} | U | m | Cena |
|----------------|----------|--------------------|---------------------|------------------|-----|------|-------------------|
| podtyp | artykułu | [mm] | [m ³ /h] | [Pa] | [V] | [kg] | netto [zł] |
| RLI 700 EC 21 | 13005100 | 3810 | 1910 | 860 | 230 | 267 | 35 069,00 |
| RLI 900 FC 21 | 12891000 | 2920 | 3830 | 1000 | 400 | 330 | 42 556,00 |
| RLI 1200 EC 21 | 12861900 | 2240 | 7950 | 1110 | 400 | 474 | 67 380,00 |
| RLI 1600 EC 21 | 12899500 | 2390 | 9250 | 1180 | 400 | 685 | 79 201,00 |
| RLI 2000 EC 21 | 12887000 | 1510 | 12600 | 910 | 400 | 1070 | 109 148,00 |

* Wybrane modele.

Centrale z obrotowym wymiennikiem, wbudowanymi wentylatorami oraz nagrzewnicą wodną i chłodnicą freonową. Wersja prawa.

| Nazwa podtyp | Nr artykułu | RPM _{max} [mm] | \dot{V}_{max} [m³/h] | Δp_{max} [Pa] | U [V] | m [kg] | Cena netto [zł] |
|-----------------|----------------|----------------------------|---------------------------|--------------------------|----------|-----------|--------------------|
| RLI 700 EC 22 | 13005000 | 3810 | 1910 | 860 | 230 | 267 | 36 645,00 |
| RLI 900 FC 22 | 12891300 | 2920 | 3830 | 1000 | 400 | 330 | 45 314,00 |
| RLI 1200 EC 22 | 12862200 | 2240 | 7950 | 1110 | 400 | 456 | 70 927,00 |
| RLI 1600 EC 22 | 12899800 | 2390 | 9250 | 1180 | 400 | 685 | 84 718,00 |
| RLI 2000 EC 22 | 12882700 | 1510 | 12600 | 910 | 400 | 1070 | 113 088,00 |



Centrale z obrotowym wymiennikiem, wbudowanymi wentylatorami oraz nagrzewnicą wodną. Wersja lewa.

| Nazwa podtyp | Nr artykułu | RPM _{max} [mm] | \dot{V}_{max} [m³/h] | Δp_{max} [Pa] | U [V] | m [kg] | Cena netto [zł] |
|-----------------|----------------|----------------------------|---------------------------|--------------------------|----------|-----------|--------------------|
| RLI 700 EC 23 | 13004900 | 3810 | 1910 | 860 | 230 | 267 | 36 645,00 |
| RLI 900 FC 23 | 12891600 | 2920 | 3830 | 1000 | 400 | 330 | 45 314,00 |
| RLI 1200 EC 23 | 12867600 | 2240 | 7950 | 1110 | 400 | 456 | 70 927,00 |
| RLI 1600 EC 23 | 12900100 | 2390 | 9250 | 1180 | 400 | 685 | 84 718,00 |
| RLI 2000 EC 23 | 12882300 | 1510 | 12600 | 910 | 400 | 1070 | 113 088,00 |

Centrale z obrotowym wymiennikiem, wbudowanymi wentylatorami oraz nagrzewnicą wodną i chłodnicą wodną. Wersja prawa.

| Nazwa podtyp | Nr artykułu | RPM _{max} [mm] | \dot{V}_{max} [m³/h] | Δp_{max} [Pa] | U [V] | m [kg] | Cena netto [zł] |
|-----------------|----------------|----------------------------|---------------------------|--------------------------|----------|-----------|--------------------|
| RLI 700 EC 24 | 13004800 | 3810 | 1910 | 860 | 230 | 267 | 37 039,00 |
| RLI 900 FC 24 | 12891900 | 2920 | 3830 | 1000 | 400 | 330 | 45 708,00 |
| RLI 1200 EC 24 | 12862500 | 2240 | 7810 | 1110 | 400 | 456 | 71 321,00 |
| RLI 1600 EC 24 | 12900400 | 2390 | 9380 | 1180 | 400 | 685 | 85 506,00 |
| RLI 2000 EC 24 | 12881000 | 1510 | 12600 | 910 | 400 | 1070 | 114 271,00 |

Centrale z obrotowym wymiennikiem, wbudowanymi wentylatorami oraz nagrzewnicą wodną i chłodnicą freonową. Wersja lewa.

| Nazwa podtyp | Nr artykułu | RPM _{max} [mm] | \dot{V}_{max} [m³/h] | Δp_{max} [Pa] | U [V] | m [kg] | Cena netto [zł] |
|-----------------|----------------|----------------------------|---------------------------|--------------------------|----------|-----------|--------------------|
| RLI 700 EC 25 | 13004700 | 3810 | 1910 | 860 | 230 | 267 | 37 039,00 |
| RLI 900 FC 25 | 12892200 | 2920 | 3830 | 1000 | 400 | 330 | 45 708,00 |
| RLI 1200 EC 25 | 12867300 | 2240 | 7810 | 1110 | 400 | 456 | 71 321,00 |
| RLI 1600 EC 25 | 12900700 | 2390 | 9380 | 1180 | 400 | 685 | 85 506,00 |
| RLI 2000 EC 25 | 12882000 | 1510 | 12600 | 910 | 400 | 1070 | 114 271,00 |

Centrale z obrotowym wymiennikiem i nagrzewnicą wodną. Wersja prawa.

| Nazwa podtyp | Nr artykułu | RPM _{max} [mm] | \dot{V}_{max} [m³/h] | Δp_{max} [Pa] | U [V] | m [kg] | Cena netto [zł] |
|-----------------|----------------|----------------------------|---------------------------|--------------------------|----------|-----------|--------------------|
| RLE 700 EC 20 | 13006800 | 3810 | 2000 | 860 | 230 | 215 | 29 159,00 |
| RLE 900 FC 20 | 12892500 | 3020 | 4000 | 1050 | 400 | 230 | 34 675,00 |
| RLE 1200 EC 20 | 12864000 | 2240 | 8530 | 1100 | 400 | 460 | 57 135,00 |
| RLE 1600 EC 20 | 12904600 | 2390 | 9750 | 1180 | 400 | 460 | 66 986,00 |
| RLE 2000 EC 20 | 12883300 | 1510 | 13550 | 910 | 400 | 610,2 | 94 175,00 |



* Wybrane modele.



Centrale z obrotowym wymiennikiem i nagrzewnicą wodną oraz chłodnicą wodną. Wersja lewa.

| Nazwa | Nr | RPM _{max} | \dot{V}_{max} | Δp_{max} | U | m | Cena |
|----------------|----------|--------------------|---------------------|------------------|-----|-------|------------------|
| podtyp | artykułu | [mm] | [m ³ /h] | [Pa] | [V] | [kg] | netto [zł] |
| RLE 700 EC 21 | 13005700 | 3810 | 2000 | 860 | 230 | 215 | 29 159,00 |
| RLE 900 FC 21 | 12892900 | 3020 | 4000 | 1050 | 400 | 230 | 34 675,00 |
| RLE 1200 EC 21 | 12864200 | 2240 | 8530 | 1100 | 400 | 460 | 57 135,00 |
| RLE 1600 EC 21 | 12904900 | 2390 | 9750 | 1180 | 400 | 460 | 66 986,00 |
| RLE 2000 EC 21 | 12885100 | 1510 | 13550 | 910 | 400 | 610,2 | 94 175,00 |

Centrale z obrotowym wymiennikiem i nagrzewnicą wodną oraz chłodnicą freonową. Wersja prawa.

| Nazwa | Nr | RPM _{max} | \dot{V}_{max} | Δp_{max} | U | m | Cena |
|----------------|----------|--------------------|---------------------|------------------|-----|------|------------------|
| podtyp | artykułu | [mm] | [m ³ /h] | [Pa] | [V] | [kg] | netto [zł] |
| RLE 700 EC 22 | 13005600 | 3810 | 1910 | 860 | 230 | 220 | 30 735,00 |
| RLE 900 FC 22 | 12893200 | 3020 | 4000 | 1050 | 400 | 230 | 37 433,00 |
| RLE 1200 EC 22 | 12864500 | 2240 | 7950 | 1110 | 400 | 480 | 60 682,00 |
| RLE 1600 EC 22 | 12905200 | 2390 | 9250 | 1180 | 400 | 480 | 72 503,00 |
| RLE 2000 EC 22 | 12883900 | 1510 | 12600 | 910 | 400 | 665 | 98 115,00 |

Centrale z obrotowym wymiennikiem i nagrzewnicą wodną. Wersja lewa.

| Nazwa | Nr | RPM _{max} | \dot{V}_{max} | Δp_{max} | U | m | Cena |
|----------------|----------|--------------------|---------------------|------------------|-----|------|------------------|
| podtyp | artykułu | [mm] | [m ³ /h] | [Pa] | [V] | [kg] | netto [zł] |
| RLE 700 EC 23 | 13005500 | 3810 | 1910 | 860 | 230 | 220 | 30 735,00 |
| RLE 900 FC 23 | 12893500 | 3020 | 4000 | 1050 | 400 | 230 | 37 433,00 |
| RLE 1200 EC 23 | 12864800 | 2340 | 7950 | 1110 | 400 | 480 | 60 682,00 |
| RLE 1600 EC 23 | 12905500 | 2390 | 9250 | 1180 | 400 | 480 | 72 503,00 |
| RLE 2000 EC 23 | 12885700 | 1510 | 12600 | 910 | 400 | 665 | 98 115,00 |

Centrale z obrotowym wymiennikiem i nagrzewnicą wodną oraz chłodnicą wodną. Wersja prawa.

| Nazwa | Nr | RPM _{max} | \dot{V}_{max} | Δp_{max} | U | m | Cena |
|----------------|----------|--------------------|---------------------|------------------|-----|------|-------------------|
| podtyp | artykułu | [mm] | [m ³ /h] | [Pa] | [V] | [kg] | netto [zł] |
| RLE 700 EC 24 | 13005400 | 3810 | 1910 | 860 | 230 | 220 | 31 129,00 |
| RLE 900 FC 24 | 12893800 | 3020 | 4000 | 1050 | 400 | 258 | 37 827,00 |
| RLE 1200 EC 24 | 12865000 | 2240 | 7810 | 1110 | 400 | 480 | 61 076,00 |
| RLE 1600 EC 24 | 12905800 | 2390 | 9380 | 1180 | 400 | 480 | 77 231,00 |
| RLE 2000 EC 24 | 12884500 | 1510 | 12600 | 910 | 400 | 665 | 100 479,00 |

Centrale z obrotowym wymiennikiem i nagrzewnicą wodną oraz chłodnicą freonową. Wersja lewa.

| Nazwa | Nr | RPM _{max} | \dot{V}_{max} | Δp_{max} | U | m | Cena |
|----------------|----------|--------------------|---------------------|------------------|-----|------|-------------------|
| podtyp | artykułu | [mm] | [m ³ /h] | [Pa] | [V] | [kg] | netto [zł] |
| RLE 700 EC 25 | 13005300 | 3810 | 1910 | 860 | 230 | 220 | 31 129,00 |
| RLE 900 FC 25 | 12894100 | 3020 | 4000 | 1050 | 400 | 258 | 37 827,00 |
| RLE 1200 EC 25 | 12865400 | 2240 | 7810 | 1110 | 400 | 480 | 61 076,00 |
| RLE 1600 EC 25 | 12906100 | 2390 | 9380 | 1180 | 400 | 480 | 77 231,00 |
| RLE 2000 EC 25 | 12886300 | 1510 | 12600 | 910 | 400 | 665 | 100 479,00 |

STK



3-drogowy zawór kulowy z siłownikiem 230V. Sterowanie 3-punktowe lub włącz/wyłącz. Przeznaczony do współpracy z automatyką central wentylacyjnych.

| Nazwa | Nr | Ød | kvs | Cena |
|--------|----------|------|---------------------|-----------------|
| podtyp | artykułu | [mm] | [m ³ /h] | netto [zł] |
| STK 01 | 11293400 | 15 | 0,63 | 1 342,00 |
| STK 02 | 11293500 | 20 | 4,00 | 1 411,00 |
| STK 03 | 11293600 | 25 | 6,30 | 1 576,00 |
| STK 04 | 11760200 | 32 | 10,0 | 2 050,00 |
| STK 05 | 12162000 | 15 | 1,60 | 1 342,00 |

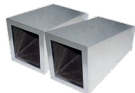
COM



Topologia sieci: liniowy bus 120 Ohm z końcówkami. Medium transmisyjne: przewód miedziany, ekranowany 120 Ohm (charakterystyka impedancji). Długość do 1000 m. Prędkość transmisji 2400 – 576000 bit/s.

| Nazwa | Nr | Cena |
|--------|----------|---------------|
| podtyp | artykułu | netto [zł] |
| COM 01 | 12287200 | 721,00 |
| COM 02 | 12854900 | 120,00 |

SDK



Dyfuzory tłumiące. Stal galwanizowana. Izolacja z wełny mineralnej grubości 30 mm. 1 zestaw = 2 części.

| Nazwa | Nr | Cena |
|----------|----------|---------------|
| podtyp | artykułu | netto [zł] |
| SDK 0130 | 11583000 | 495,00 |

RD SALVA



Osłona dachowa do centrali wentylacyjnej SALVA. Blacha stalowa galwanizowana. Dźwigar dachowy. Ochronna kratka przy wyłączniku.

| Nazwa | Nr | Cena |
|---------------|----------|-----------------|
| podtyp | artykułu | netto [zł] |
| RD SALVA 600 | 12412700 | 989,00 |
| RD SALVA 1200 | 12561600 | 1 111,00 |
| RD SALVA 2400 | 12738900 | 1 371,00 |

RD RLI/RLE

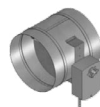


Osłona dachowa do centrali wentylacyjnej RLI/RLE. Blacha stalowa galwanizowana. Dźwigar dachowy.

| Nazwa | Nr | Cena |
|-------------|----------|-----------------|
| podtyp | artykułu | netto [zł] |
| RD RLI 700 | 12162800 | 1 631,00 |
| RD RLI 900 | 12155200 | 1 666,00 |
| RD RLI 1200 | 12175400 | 1 909,00 |
| RD RLI 1600 | 12221400 | 2 222,00 |
| RD RLI 2000 | 12619400 | 2 326,00 |
| RD RLE 700 | 12162700 | 1 215,00 |
| RD RLE 900 | 12155100 | 1 250,00 |
| RD RLE 1200 | 12174500 | 1 354,00 |
| RD RLE 1600 | 12221100 | 1 458,00 |
| RD RLE 2000 | 12620200 | 1 562,00 |

Przeputnica zamykająca z napędem. Siłownik 230V, 50Hz. MAK 01 ze sprężyną zwrotną, MAK 02 z siłownikiem sterowanym 3-punktowo.

MAK



| Nazwa podtyp | Nr artykułu | | Cena netto [zł] |
|--------------|-------------|------------------------|-----------------|
| MAK 250 01 | 12406700 | dla modeli SALVA 600 | 1 610,00 |
| MAK 250 02 | 12406800 | dla modeli SALVA 600 | 927,00 |
| MAK 315 01 | 12546600 | dla modeli SALVA 1200 | 1 701,00 |
| MAK 315 02 | 12546700 | dla modeli SALVA 1200 | 982,00 |
| MAK 355 01 | 12547500 | dla modeli SALVA 2400 | 1 721,00 |
| MAK 355 02 | 12547600 | dla modeli SALVA 2400 | 998,00 |
| MAK 2400F 01 | 12687000 | dla modeli SALVA 2400F | 2 651,00 |
| MAK 2400F 02 | 12689800 | dla modeli SALVA 2400F | 2 046,00 |

Syfon kulowy.

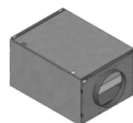
SYS 01/SYS 02



| Nazwa podtyp | Nr artykułu | | Cena netto [zł] |
|--------------|-------------|--|-----------------|
| SYS 01 | 12397100 | | 539,00 |
| SYS 02 | 12520400 | | 448,00 |

Chłodnica wodna przeznaczona do modeli SALVA 600.

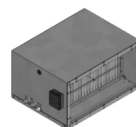
KWR



| Nazwa podtyp | Nr artykułu | | Cena netto [zł] |
|--------------|-------------|--|-----------------|
| KWR 250 01 | 12406500 | | 2 003,00 |
| KWR 250 02 | 12406600 | | 2 003,00 |

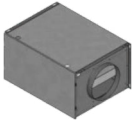
Chłodnica wodna przeznaczona do modeli SALVA 1200, 2400.

KWRI



| Nazwa podtyp | Nr artykułu | | Cena netto [zł] |
|--------------|-------------|--|-----------------|
| KWRI 6030 01 | 12550900 | | 2 952,00 |
| KWRI 9030 01 | 12554900 | | 3 724,00 |

DVR



Chłodnica freonowa przeznaczona do modeli SALVA 600.

| Nazwa podtyp | Nr artykułu | Cena netto [zł] |
|-----------------|----------------|--------------------|
| DVR 250 01 | 12677500 | 4 164,00 |
| DVR 250 02 | 12677600 | 4 164,00 |

DVRI

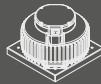


Chłodnica freonowa przeznaczona do modeli SALVA 1200, 2400.

| Nazwa podtyp | Nr artykułu | Cena netto [zł] |
|-----------------|----------------|--------------------|
| DVRI 6030 01 | 12551000 | 3 173,00 |
| DVRI 9030 01 | 12555200 | 4 009,00 |

Cennik 2015

nowości
2015



ErP
2015



EC

