



RK, RKB

Wentylatory do kanałów prostokątnych



Spis treści

WENTYLATORY DO KANAŁÓW
PROSTOKĄTNYCH5

JAK DOBRAĆ PRAWDŁOWY
WENTYLATOR6

RK 400 X 200 C1.....	8	RKB 300 X 150 C1.....	20
RK 400 X 200 C3.....	8	RKB 400 X 200 A1.....	20
RK 500 X 250 B1.....	9	RKB 400 X 200 B1.....	21
RK 500 X 250 D1.....	9	RKB 400 X 200 E1.....	21
RK 500 X 250 D3.....	10	RKB 500 X 250 A1.....	22
RK 500 X 300 A1.....	10	RKB 500 X 250 C1.....	22
RK 500 X 300 B1.....	11	RKB 500 X 250 E1.....	23
RK 500 X 300 B3.....	11	RKB 500 X 250 G1.....	23
RK 600 X 300 D1.....	12	RKB 500 X 250 H1.....	24
RK 600 X 300 D3.....	12	RKB 600 X 300 A1.....	24
RK 600 X 300 F1.....	13	RKB 600 X 300 B1.....	25
RK 600 X 300 F3.....	13	RKB 600 X 300 G1.....	25
RK 600 X 350 C1.....	14	RKB 600 X 350 A1.....	26
RK 600 X 350 C3.....	14	RKB 600 X 350 B1.....	26
RK 600 X 350 E1.....	15	RKB 600 X 350 B3.....	27
RK 600 X 350 E3.....	15	RKB 600 X 350 D1.....	27
RK 700 X 400 A3.....	16	RKB 600 X 350 D3.....	28
RK 700 X 400 B3.....	16	RKB 700 X 400 C1.....	28
RK 700 X 400 D3.....	17	RKB 700 X 400 C3.....	29
RK 800 X 500 C3.....	17	RKB 700 X 400 E1.....	29
RK 800 X 500 E3.....	18	RKB 700 X 400 E3.....	30
RK 800 X 500 F3.....	18	RKB 800 X 500 B1.....	30
RK 1000 X 500 G3.....	19	RKB 800 X 500 B3.....	31
RK 1000 X 500 H3.....	19	RKB 800 X 500 D3.....	31
		RKB 800 X 500 K1.....	32
		RKB 800 X 500 K3.....	32
		RKB 1000 X 500 J1.....	33
		RKB 1000 X 500 J3.....	33
		RKB 1000 X 500 L3.....	34

NOWA GENERACJA WENTYLATORÓW KANAŁOWYCH



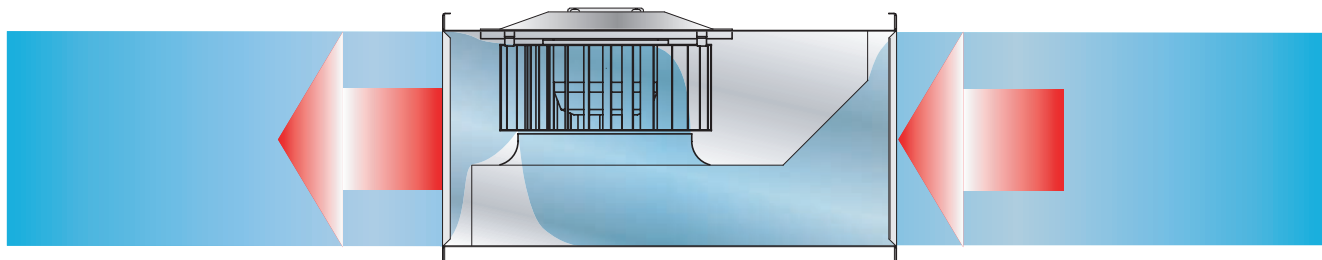
Kolejny rewolucyjny wynalazek

W rezultacie prac nad wentylatorem kanałowym do przewodów okrągłych, w połowie lat 70- tych Hans Östberg wynalazł prostokątny wentylator kanałowy z silnikiem zewnętrznym i liniowym przepływem powietrza (zastrzeżony wzór 32838).

Dzięki odgięciu strumienia powietrza pod kątem 90 stopni po stronie ssącej uzyskano wysokość zabudowy tylko o kilka centymetrów wyższą od wymiaru kanału.

Wszystkie nasze wentylatory kanałowe z połączeniem prostokątnym posiadają wykonanie swing-out, zapewniające prosty przegląd i czyszczenie wirnika wentylatora.

Firma AB C.A. Östberg dąży do tego, by wszyscy mogli się cieszyć lepszym komfortem wewnątrz pomieszczeń, korzystając z naszych produktów, które odprowadzają zużyte powietrze i doprowadzają świeże.



Oznaczenie typu

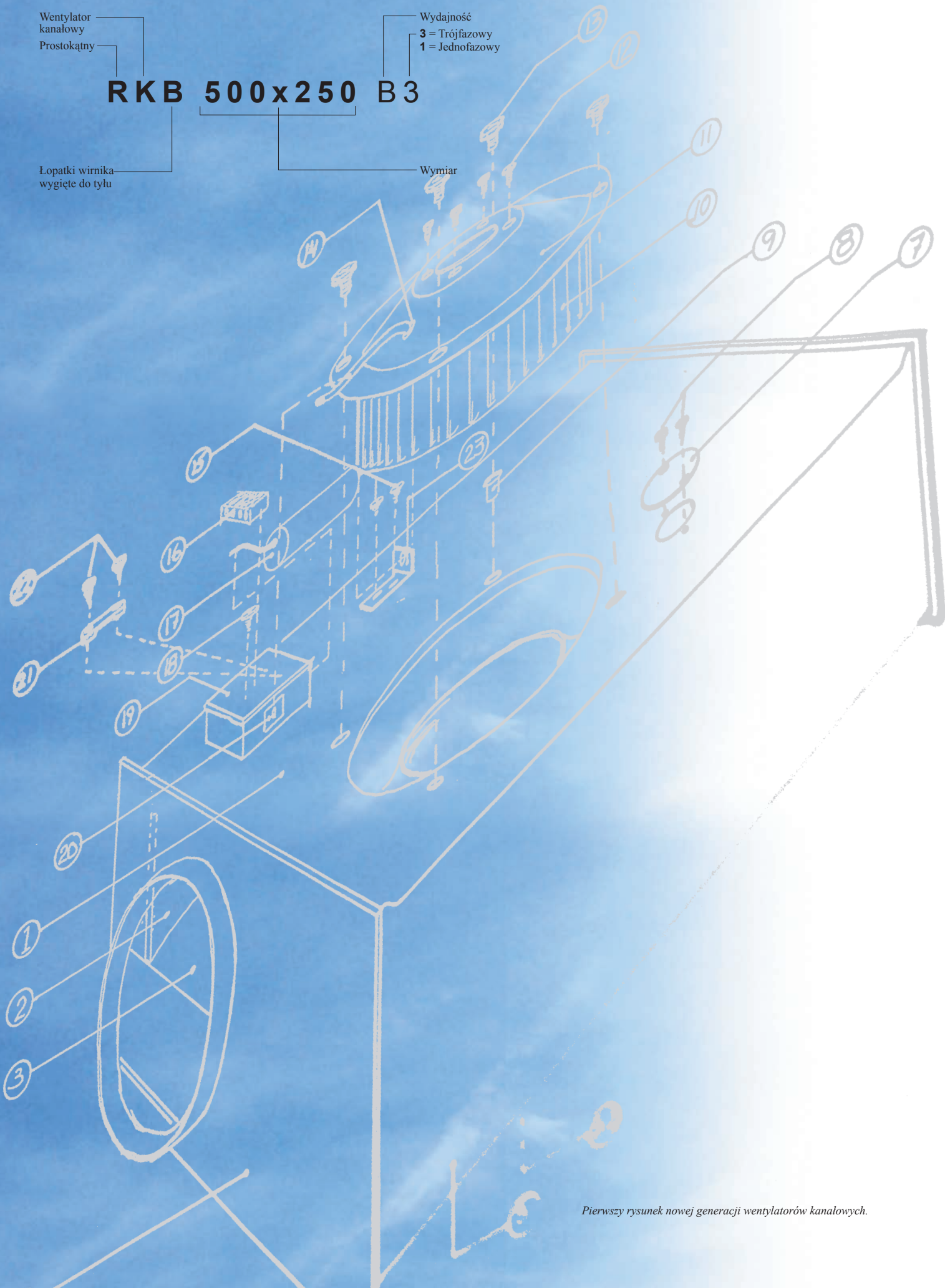
Wentylator
kanałowy
Prostokątny

Wydajność
3 = Trójfazowy
1 = Jednofazowy

RKB 500x250 B3

Lopatkę wirnika
wygięte do tyłu

Wymiar





Kolejny rewolucyjny wynalazek

RK i RKB to wentylatory kanałowe z kołnierzami przyłączeniowymi do kanałów prostokątnych. Wentylatory są wykonane z galwanizowanej blachy stalowej. Wentylatory posiadają kompaktową budowę, wysoką wydajność, niski poziom hałasu i mogą być instalowane w dowolnej pozycji.

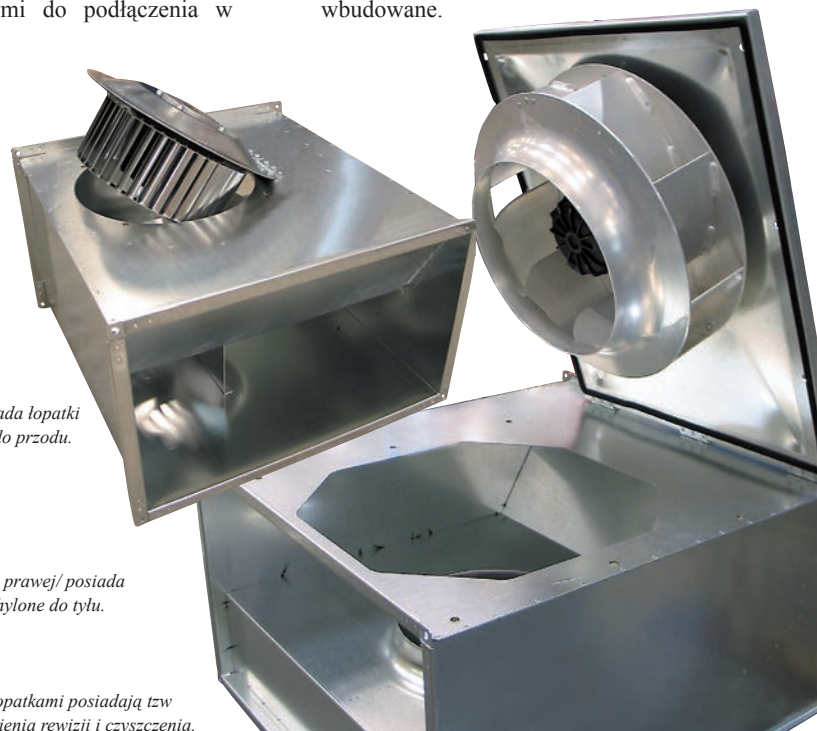
Wentylator kanałowy serii RK posiada wirnik z łopatkami wygiętymi do przodu i jest dostępny w 24 wersjach. Wentylator kanałowy serii RKB posiada wirnik z łopatkami wygiętymi do tyłu i jest dostępny w 27 wariantach.

Wentylatory radzą sobie z wysokim sprężem i długimi odcinkami kanałów, przy zachowaniu niskiego poziomu hałasu. Silniki posiadają regulację prędkości w zakresie 0-100% i nie wymagają obsługi. Jedyne niezbędny serwis to okresowe czyszczenie wirnika wentylatora.

Silnik i wirnik wentylatora są wysuwane, tzw. wykonanie swingout, które zapewnia prosty przegląd i czyszczenie. Wszystkie wentylatory są dostarczane fabrycznie podłączone, z przewodami wyprowadzonymi do podłączenia w

puszcze przyłączeniowej. Wentylatory są zabezpieczone przed wilgocią i posiadają atest do stosowania na zewnątrz.

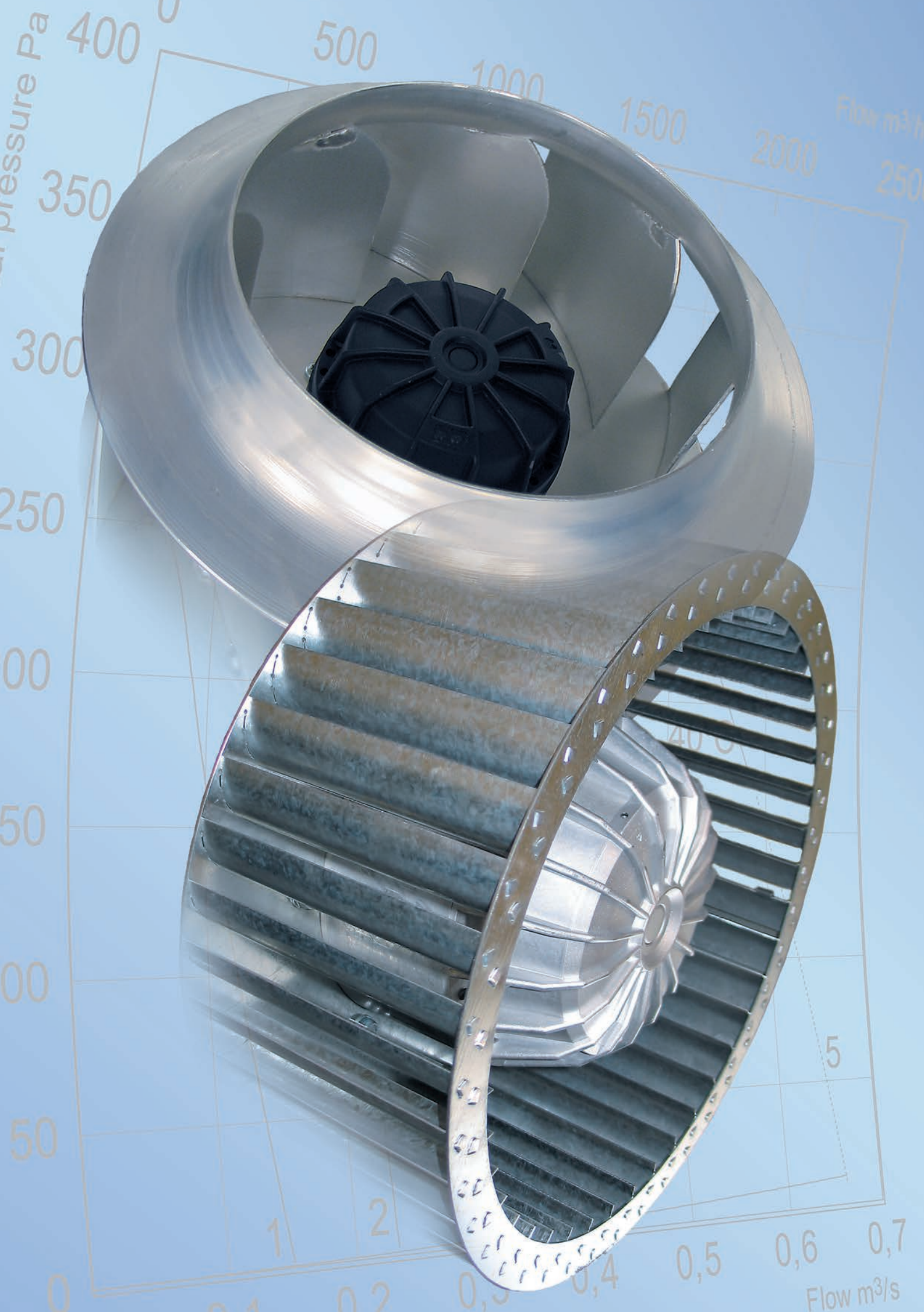
Wszystkie wentylatory posiadają wbudowane.



Wentylator RK posiada łopatki wirnika pochylone do przodu.

Wentylator RKB /po prawej/ posiada łopatki wirnika odchylone do tyłu.

Wszystkie silniki z łopatkami posiadają tzw. Swing out dla ułatwienia rewizji i czyszczenia.





Jak dobrać właściwy wentylator

Dzięki olbrzymiej wiedzy i doświadczeniu możemy pomóc naszym klientom w wyborze właściwego wentylatora.

Wybierając wentylator należy wziąć pod uwagę wiele aspektów i niezbędna jest ogólna wiedza z zakresu układów wentylacyjnych. Układ wentylacyjny może zawierać wentylatory zamontowane wewnątrz lub na zewnątrz kanałów. W układzie kanałowym, poza wentylatorami występują jeszcze zwykle filtry, tłumiki hałasu, przepustnice powrotne, klapy i inne. Wszystkie te akcesoria wpływają na poziom hałasu, ciśnienie i przepływ powietrza w układzie. Dane niezbędne do doboru wentylatora to ciśnienie całkowite i przepływ powietrza, należy również określić miejsce instalacji wentylatora.

Po uzyskaniu informacji o sprawności, poziomie hałasu i cenie, można stwierdzić, który typ wentylatora będzie najlepiej pasować do danej instalacji.

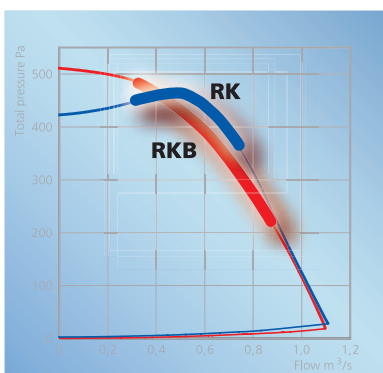
RK CZY RKB

Seria RK z łopatkami wirnika wygiętymi do przodu jest bardzo kompaktowa i konkurencyjna w najkorzystniejszym zakresie pracy, tzn. przy wysokim ciśnieniu.

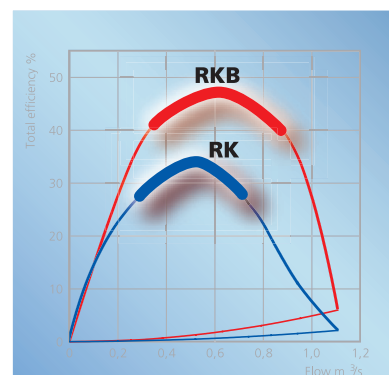
Seria RKB z łopatkami wirnika wygiętymi do tyłu oferuje bardzo wysoką

sprawność w szerokim zakresie pracy. Wentylatory serii RKB mają trochę większe wymiary i wymagają większych przyłączy. Pomimo dużego wirnika, czyszczenie wentylatorów serii RKB jest bardzo proste, a cena bardzo konkurencyjna.

CIŚNIENIE CAŁKOWITE



WYDAJNOŚCI CAŁKOWITE



Porównanie serii RK i RKB pokazuje, że przy jednakowej wartości ciśnienia i przepływu seria RK zapewnia wyższe ciśnienie, a seria RKB lepszą sprawność.

RK 400 x 200 C1

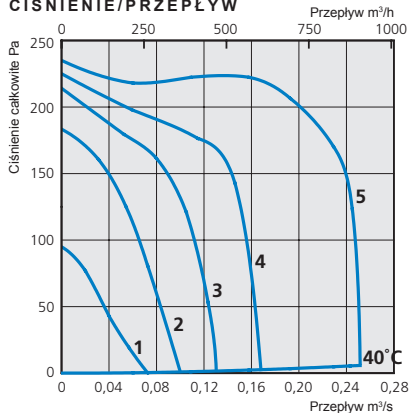
RK 400 x 200 C3

Łopatki wirnika wygięte do przodu z wykonaniem swing-out

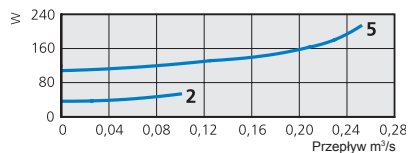


RK 400 x 200 C1

CIŚNIENIE/PRZEPIY



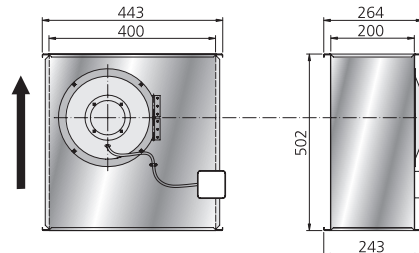
MOC/PRZEPIY



DANE TECHNICZNE

Napięcie, V/Hz	230/50
Prąd, A	0,95
Moc, W	215
Prędkość, rpm	815
Waga, kg	11,0
Schemat podłączeń	4040001
Kondensator, μ F	6
Klasa izolacji	F
Klasa ochrony	IP 44

WYMIARY (mm)

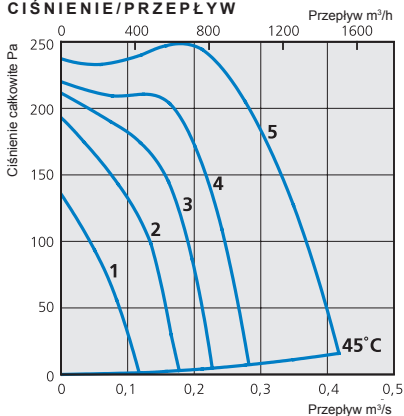


DANE AKUSTYCZNE

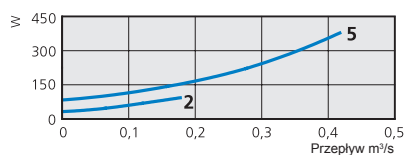
195 l/s 205 PaTot	LpA	LwA tot dB (A)	63	125	250	500	1K	2K	4K	8K
Do otoczenia 230 V	50	57	36	46	52	50	52	45	40	32
5. Do kanału wlotowego 230 V		69	58	64	64	61	55	56	54	47
4. Do kanału wlotowego 165 V		64	55	59	59	55	50	51	48	39
3. Do kanału wlotowego 135 V		62	54	57	57	53	47	48	44	34
2. Do kanału wlotowego 110 V		60	53	55	55	52	44	46	40	31
1. Do kanału wlotowego 80 V		53	47	47	48	47	39	38	31	20
Do kanału wylotowego 230 V	72	61	63	65	65	64	63	62	55	

RK 400 x 200 C3

CIŚNIENIE/PRZEPIY



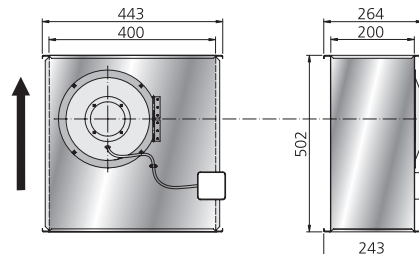
MOC/PRZEPIY



DANE TECHNICZNE

Napięcie, V/Hz	400/50
Prąd, A	0,65
Moc, W	375
Prędkość, rpm	1185
Waga, kg	13,0
Schemat podłączeń	4040004
Kondensator, μ F	-
Klasa izolacji	F
Klasa ochrony	IP 44

WYMIARY (mm)



DANE AKUSTYCZNE

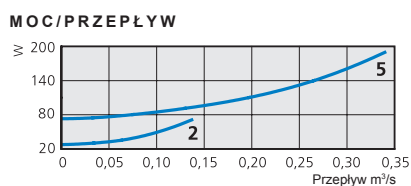
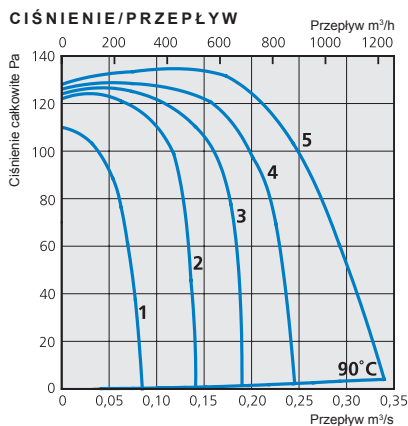
243 l/s 230 PaTot	LpA	LwA tot dB (A)	63	125	250	500	1K	2K	4K	8K
Do otoczenia 400 V	54	62	39	52	54	56	56	51	46	39
5. Do kanału wlotowego 400 V		73	61	68	69	66	60	60	59	54
4. Do kanału wlotowego 240 V		67	58	63	62	58	53	54	52	46
3. Do kanału wlotowego 185 V		65	57	60	60	56	50	52	49	42
2. Do kanału wlotowego 145 V		63	55	57	57	54	48	49	46	38
1. Do kanału wlotowego 95 V		58	51	53	53	50	41	42	37	26
Do kanału wylotowego 400 V	79	67	69	73	72	71	70	70	66	



RK 500 x 250 B1 RK 500 x 250 D1

Łopalki wirnika wygięte do przodu z wykonaniem swing-out

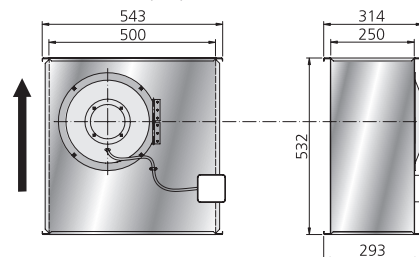
RK 500 x 250 B1



DANE TECHNICZNE

Napięcie, V/Hz	230/50
Prąd, A	0,89
Moc, W	190
Prędkość, rpm	822
Waga, kg	16,0
Schemat podłączeń	4040005
Kondensator, µF	3
Klasa izolacji	F
Klasa ochrony	IP 44

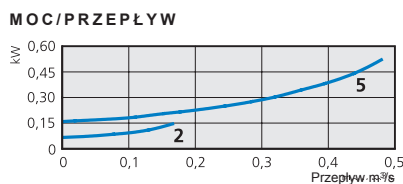
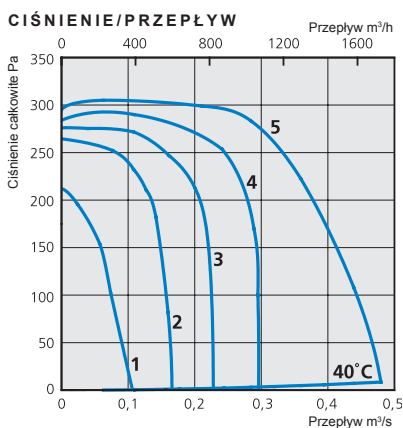
WYMIARY (mm)



DANE AKUSTYCZNE

190 l/s 127 PaTot	LpA	LwA tot dB (A)	63	125	250	500	1K	2K	4K	8K
Do otoczenia 230 V	47	54	31	39	47	48	48	45	42	35
5. Do kanału wlotowego 230 V		64	53	56	57	54	54	57	55	45
4. Do kanału wlotowego 165 V		62	52	54	56	53	52	55	53	43
3. Do kanału wlotowego 135 V		60	51	52	54	52	50	53	50	39
2. Do kanału wlotowego 110 V		55	45	47	49	48	44	48	43	31
1. Do kanału wlotowego 80 V		43	34	37	39	35	31	31	22	12
Do kanału wylotowego 230 V	71	56	57	60	65	65	64	63	55	

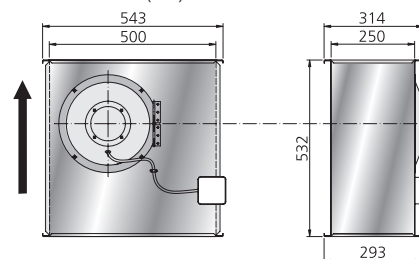
RK 500 x 250 D1



DANE TECHNICZNE

Napięcie, V/Hz	230/50
Prąd, A	2,41
Moc, kW	0,52
Prędkość, rpm	1110
Waga, kg	17,0
Schemat podłączeń	4040005
Kondensator, µF	8
Klasa izolacji	F
Klasa ochrony	IP 44

WYMIARY (mm)



DANE AKUSTYCZNE

247 l/s 295 PaTot	LpA	LwA tot dB (A)	63	125	250	500	1K	2K	4K	8K
Do otoczenia 230 V	56	63	39	48	57	55	57	54	51	48
5. Do kanału wlotowego 230 V		74	61	68	67	61	63	66	64	59
4. Do kanału wlotowego 165 V		71	60	63	65	60	61	64	63	56
3. Do kanału wlotowego 135 V		69	57	65	62	57	58	61	60	52
2. Do kanału wlotowego 110 V		66	53	65	57	53	52	55	52	42
1. Do kanału wlotowego 80 V		59	40	59	45	42	38	39	32	19
Do kanału wylotowego 230 V	80	61	65	68	71	75	73	72	68	

RK 500 x 250 D3

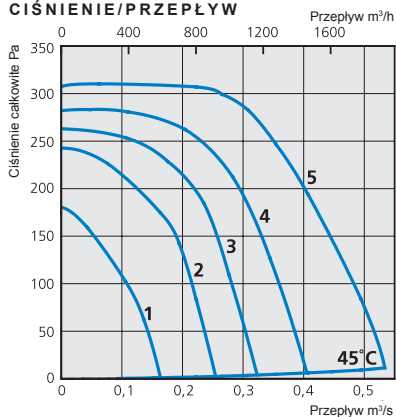
RK 500 x 300 A1

Łopatki wirnika wygięte do przodu z wykonaniem swing-out

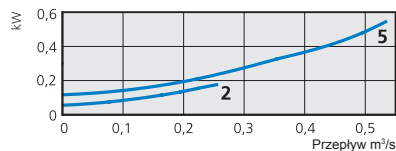


RK 500 x 250 D3

CIŚNIENIE/PRZEPIŁYW



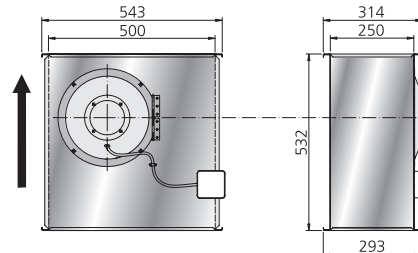
MOC/PRZEPIŁYW



DANE TECHNICZNE

Napięcie, V/Hz	400/50
Prąd, A	0,93
Moc, kW	0,54
Prędkość, rpm	1270
Waga, kg	17,0
Schemat podłączeń	4040004
Kondensator, μ F	-
Klasa izolacji	F
Klasa ochrony	IP 44

WYMIARY (mm)

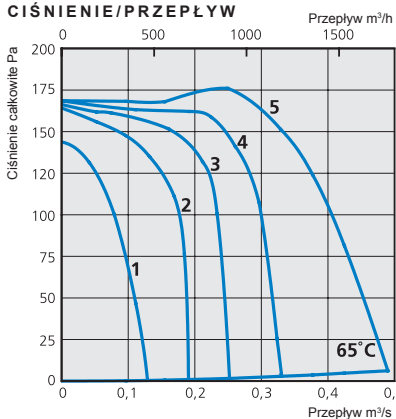


DANE AKUSTYCZNE

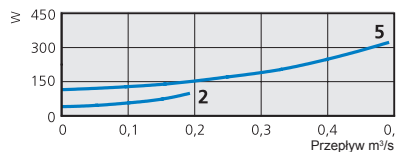
262 l/s 300 PaTot	LpA	LwA tot dB (A)	63	125	250	500	1K	2K	4K	8K
Do otoczenia 400 V	56	63	40	47	56	56	57	55	51	44
5. Do kanału wlotowego 400 V		72	60	64	66	62	63	65	64	58
4. Do kanału wlotowego 240 V		69	58	61	62	58	59	62	60	54
3. Do kanału wlotowego 185 V		67	57	59	60	57	57	60	58	50
2. Do kanału wlotowego 145 V		65	56	58	58	55	54	57	54	46
1. Do kanału wlotowego 95 V		58	49	51	51	50	47	50	46	35
Do kanału wylotowego 400 V	78	59	63	66	69	73	72	71	65	

RK 500 x 300 A1

CIŚNIENIE/PRZEPIŁYW



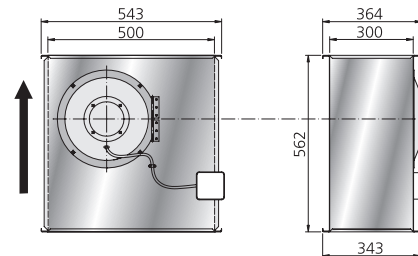
MOC/PRZEPIŁYW



DANE TECHNICZNE

Napięcie, V/Hz	230/50
Prąd, A	1,45
Moc, W	320
Prędkość, rpm	765
Waga, kg	19,0
Schemat podłączeń	4040005
Kondensator, μ F	5
Klasa izolacji	F
Klasa ochrony	IP 44

WYMIARY (mm)



DANE AKUSTYCZNE

249 l/s 176 PaTot	LpA	LwA tot dB (A)	63	125	250	500	1K	2K	4K	8K
Do otoczenia 230 V	49	56	33	48	53	48	43	39	37	30
5. Do kanału wlotowego 230 V		66	58	59	59	55	56	59	57	48
4. Do kanału wlotowego 165 V		63	56	57	55	53	53	55	53	43
3. Do kanału wlotowego 135 V		62	54	57	53	52	51	54	51	40
2. Do kanału wlotowego 110 V		60	54	55	53	50	48	50	46	35
1. Do kanału wlotowego 80 V		57	50	53	49	46	44	46	39	28
Do kanału wylotowego 230 V	70	57	61	60	63	63	61	61	52	

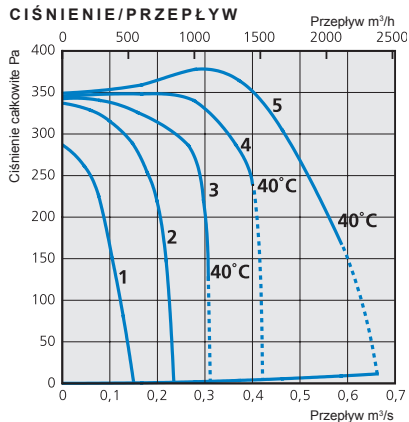


RK 500 x 300 B1 RK 500 x 300 B3

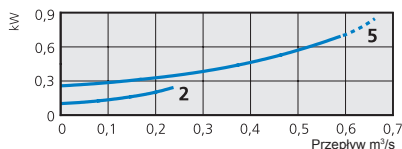
Łopalki wirnika wygięte do przodu z wykonaniem swing-out

RK 500 x 300 B1

CIŚNIENIE/PRZEPIYW



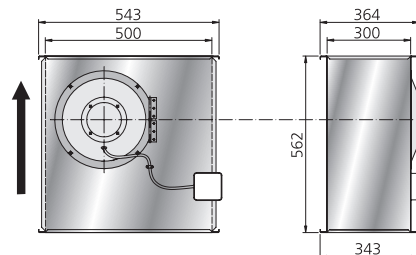
MOC/PRZEPIYW



DANE TECHNICZNE

Napięcie, V/Hz	230/50
Prąd, A	3,25
Moc, kW	0,69
Prędkość, rpm	1275
Waga, kg	21,0
Schemat podłączeń	4040005
Kondensator, µF	12
Klasa izolacji	F
Klasa ochrony	IP 44

WYMIARY (mm)

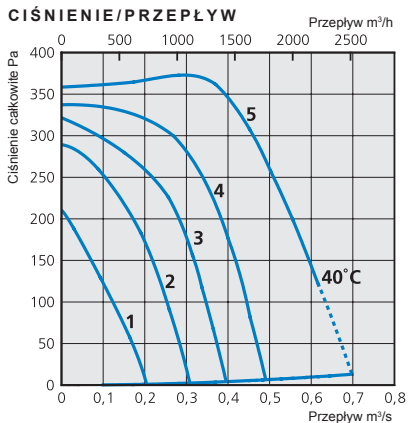


DANE AKUSTYCZNE

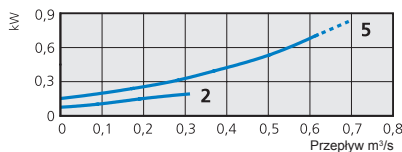
373 l/s 365 PaTot	LpA	LwA tot dB (A)	63	125	250	500	1K	2K	4K	8K
Do otoczenia 230 V	55	62	35	47	58	57	56	51	46	38
5. Do kanału wlotowego 230 V		77	64	70	73	61	65	68	66	61
4. Do kanału wlotowego 165 V		72	63	66	65	58	61	65	63	56
3. Do kanału wlotowego 135 V		71	63	64	63	57	59	63	61	54
2. Do kanału wlotowego 110 V		68	60	62	60	55	57	60	58	50
1. Do kanału wlotowego 80 V		63	56	57	57	51	50	54	50	40
Do kanału wylotowego 230 V		79	65	67	72	69	74	72	72	66

RK 500 x 300 B3

CIŚNIENIE/PRZEPIYW



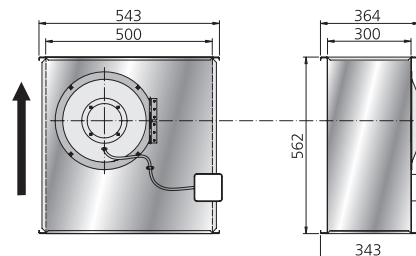
MOC/PRZEPIYW



DANE TECHNICZNE

Napięcie, V/Hz	400/50
Prąd, A	1,45
Moc, kW	0,72
Prędkość, rpm	1260
Waga, kg	21,0
Schemat podłączeń	4040004
Kondensator, µF	-
Klasa izolacji	F
Klasa ochrony	IP 44

WYMIARY (mm)



DANE AKUSTYCZNE

469 l/s 295 PaTot	LpA	LwA tot dB (A)	63	125	250	500	1K	2K	4K	8K
Do otoczenia 400 V	55	62	37	48	56	54	57	54	52	45
5. Do kanału wlotowego 400 V		76	66	69	68	63	67	70	68	63
4. Do kanału wlotowego 240 V		73	64	66	65	61	63	66	64	59
3. Do kanału wlotowego 185 V		69	61	62	60	57	59	62	60	53
2. Do kanału wlotowego 145 V		65	58	58	57	54	55	58	56	47
1. Do kanału wlotowego 95 V		58	52	51	50	49	46	49	44	36
Do kanału wylotowego 400 V		81	67	68	71	72	76	74	74	69

RK 600 x 300 D1

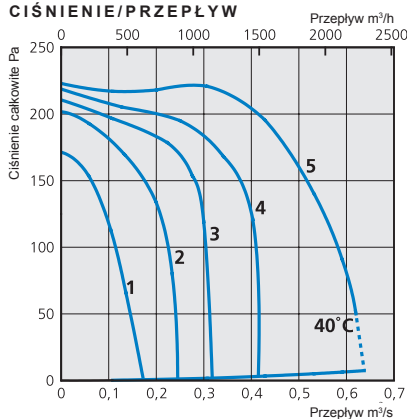
RK 600 x 300 D3

Łopatki wirnika wygięte do przodu z wykonaniem swing-out

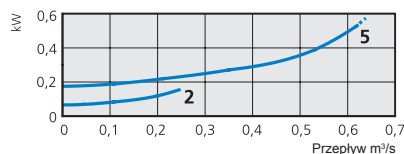


RK 600 x 300 D1

CIŚNIENIE/PRZEPIŁYW



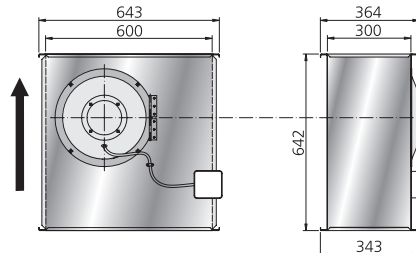
MOC/PRZEPIŁYW



DANE TECHNICZNE

Napięcie, V/Hz	230/50
Prąd, A	2,35
Moc, kW	0,53
Prędkość, rpm	750
Waga, kg	30,0
Schemat podłączeń	4040005
Kondensator, µF	8
Klasa izolacji	F
Klasa ochrony	IP 44

WYMIARY (mm)

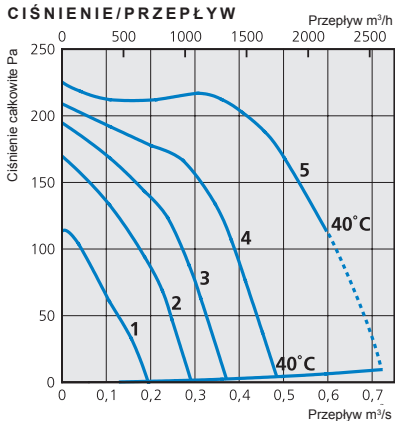


DANE AKUSTYCZNE

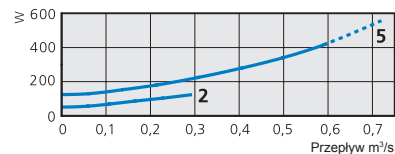
353 l/s 241 PaTot	LpA	LwA tot dB (A)	63	125	250	500	1K	2K	4K	8K
Do otoczenia 230 V	50	57	33	47	51	52	52	46	43	34
5. Do kanału wlotowego 230 V		69	61	59	64	57	61	61	61	52
4. Do kanału wlotowego 165 V		67	59	57	61	57	60	59	59	50
3. Do kanału wlotowego 135 V		64	55	53	58	54	56	55	54	44
2. Do kanału wlotowego 110 V		58	50	52	52	49	49	49	46	34
1. Do kanału wlotowego 80 V		51	40	48	44	38	39	35	28	22
Do kanału wylotowego 230 V	73	61	59	63	67	66	66	66	66	58

RK 600 x 300 D3

CIŚNIENIE/PRZEPIŁYW



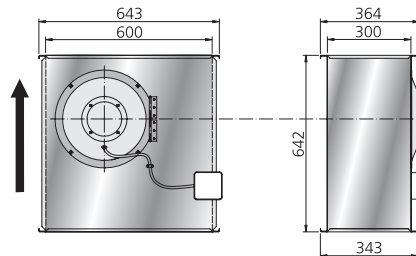
MOC/PRZEPIŁYW



DANE TECHNICZNE

Napięcie, V/Hz	400/50
Prąd, A	0,78
Moc, W	430
Prędkość, rpm	810
Waga, kg	30,0
Schemat podłączeń	4040004
Kondensator, µF	-
Klasa izolacji	F
Klasa ochrony	IP 44

WYMIARY (mm)



DANE AKUSTYCZNE

360 l/s 212 PaTot	LpA	LwA tot dB (A)	63	125	250	500	1K	2K	4K	8K
Do otoczenia 400 V	48	55	32	46	49	51	48	44	41	37
5. Do kanału wlotowego 400 V		69	61	58	63	58	61	60	60	52
4. Do kanału wlotowego 240 V		65	57	53	58	55	56	56	55	46
3. Do kanału wlotowego 185 V		61	53	50	55	51	52	52	50	39
2. Do kanału wlotowego 145 V		56	49	45	51	47	47	47	43	32
1. Do kanału wlotowego 95 V		46	39	38	42	36	38	33	27	22
Do kanału wylotowego 400 V	72	61	59	62	66	65	65	65	65	57

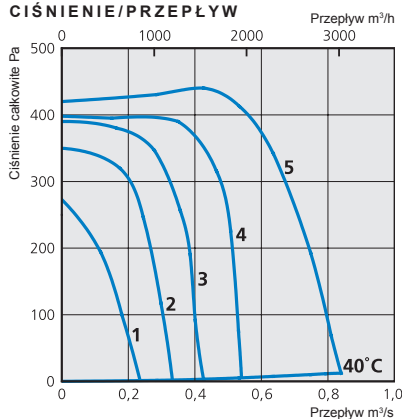


RK 600 x 300 F1 RK 600 x 300 F3

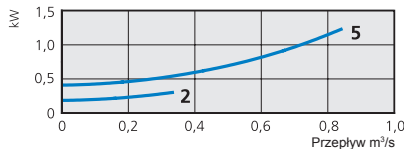
Łopalki wirnika wygięte do przodu z wykonaniem swing-out

RK 600 x 300 F1

CIŚNIENIE/PRZEPIYW



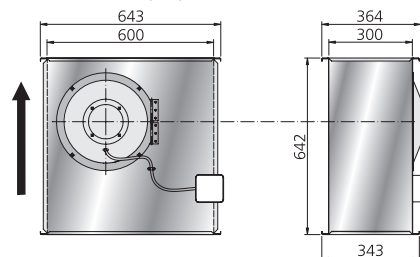
MOC/PRZEPIYW



DANE TECHNICZNE

Napięcie, V/Hz	230/50
Prąd, A	5,83
Moc, kW	1,23
Prędkość, rpm	990
Waga, kg	32,0
Schemat podłączeń	4040005
Kondensator, µF	-
Klasa izolacji	F
Klasa ochrony	IP 44

WYMIARY (mm)

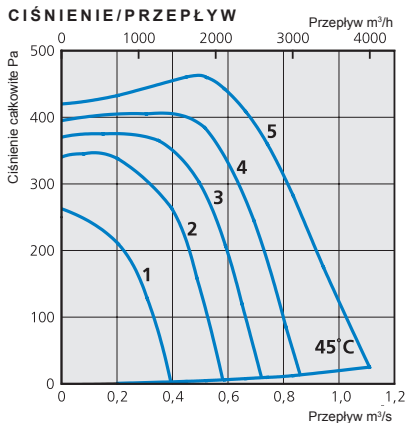


DANE AKUSTYCZNE

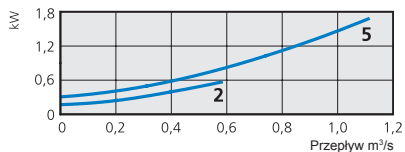
475 l/s 436 PaTot	LpA	LwA tot dB (A)	63	125	250	500	1K	2K	4K	8K
Do otoczenia 230 V	57	64	41	55	57	56	59	55	54	49
5. Do kanału wlotowego 230 V		79	67	70	71	65	72	72	70	65
4. Do kanału wlotowego 165 V		76	65	67	69	63	69	68	66	61
3. Do kanału wlotowego 135 V		72	63	64	65	60	64	64	63	56
2. Do kanału wlotowego 110 V		67	58	63	58	56	57	58	56	48
1. Do kanału wlotowego 80 V		61	50	59	50	49	47	49	43	32
Do kanału wylotowego 230 V		82	66	69	72	73	76	75	75	69

RK 600 x 300 F3

CIŚNIENIE/PRZEPIYW



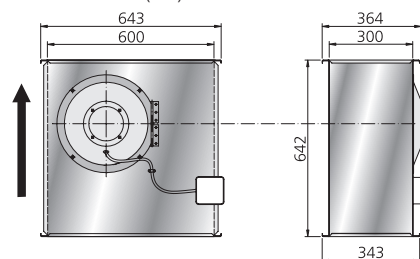
MOC/PRZEPIYW



DANE TECHNICZNE

Napięcie, V/Hz	400/50
Prąd, A	3,10
Moc, kW	1,68
Prędkość, rpm	1305
Waga, kg	32,0
Schemat podłączeń	4040004
Kondensator, µF	-
Klasa izolacji	F
Klasa ochrony	IP 44

WYMIARY (mm)



DANE AKUSTYCZNE

522 l/s 460 PaTot	LpA	LwA tot dB (A)	63	125	250	500	1K	2K	4K	8K
Do otoczenia 400 V	58	65	41	56	58	57	60	57	55	50
5. Do kanału wlotowego 400 V		80	67	70	72	67	73	74	72	67
4. Do kanału wlotowego 240 V		78	66	69	70	65	71	71	69	65
3. Do kanału wlotowego 185 V		76	64	67	68	64	70	69	68	63
2. Do kanału wlotowego 145 V		73	63	64	65	62	66	66	65	59
1. Do kanału wlotowego 95 V		66	57	57	58	57	58	59	57	48
Do kanału wylotowego 400 V		85	66	69	73	75	79	78	78	73

RK 600 x 350 C1

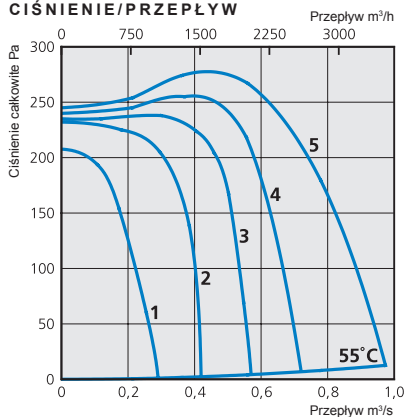
RK 600 x 350 C3

Łopalki wirnika wygięte do przodu z wykonaniem swing-out

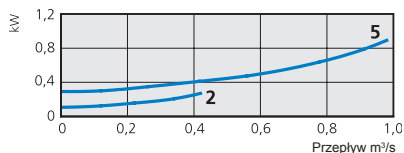


RK 600 x 350 C1

CIŚNIENIE/PRZEPIŁYW



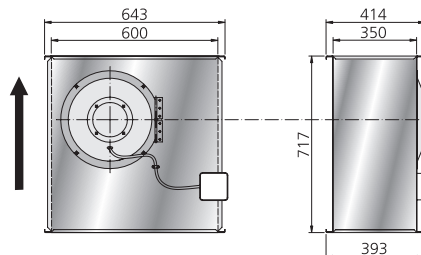
MOC/PRZEPIŁYW



DANE TECHNICZNE

Napięcie, V/Hz	230/50
Prąd, A	4,10
Moc, kW	0,89
Prędkość, rpm	755
Waga, kg	38,0
Schemat podłączeń	4040005
Kondensator, µF	16
Klasa izolacji	F
Klasa ochrony	IP 44

WYMIARY (mm)

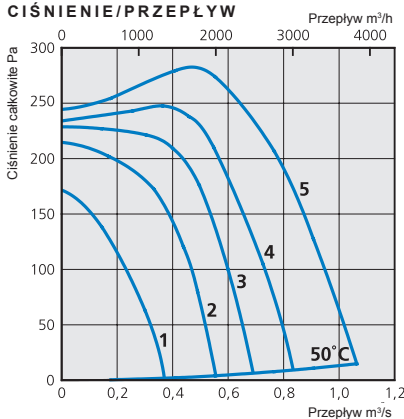


DANE AKUSTYCZNE

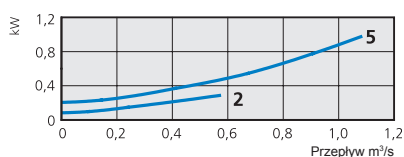
560 l/s 267 PaTot	LpA	LwA tot dB (A)	63	125	250	500	1K	2K	4K	8K
Do otoczenia 230 V	56	63	37	49	61	54	54	50	48	41
5. Do kanału wlotowego 230 V		71	59	65	67	59	61	62	60	52
4. Do kanału wlotowego 165 V		69	59	61	60	59	61	62	60	53
3. Do kanału wlotowego 135 V		67	58	59	59	58	59	60	59	50
2. Do kanału wlotowego 110 V		65	55	58	56	56	56	57	55	46
1. Do kanału wlotowego 80 V		61	54	56	53	53	51	52	47	37
Do kanału wylotowego 230 V	77	61	64	70	70	70	69	69	61	

RK 600 x 350 C3

CIŚNIENIE/PRZEPIŁYW



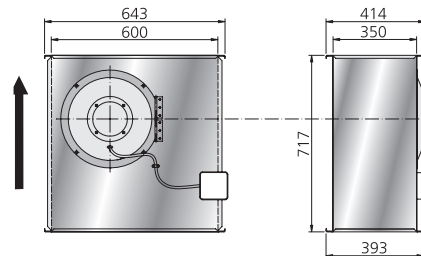
MOC/PRZEPIŁYW



DANE TECHNICZNE

Napięcie, V/Hz	400/50
Prąd, A	2,10
Moc, kW	0,98
Prędkość, rpm	840
Waga, kg	38,0
Schemat podłączeń	4040004
Kondensator, µF	-
Klasa izolacji	F
Klasa ochrony	IP 44

WYMIARY (mm)



DANE AKUSTYCZNE

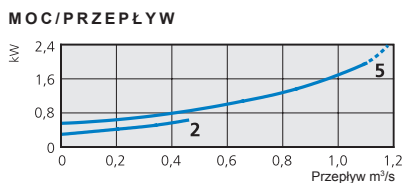
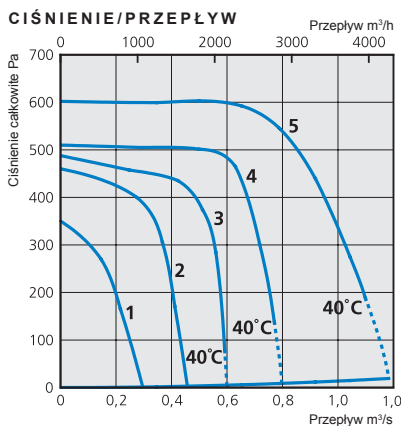
611 l/s 261 PaTot	LpA	LwA tot dB (A)	63	125	250	500	1K	2K	4K	8K
Do otoczenia 400 V	53	60	35	47	53	55	54	51	48	42
5. Do kanału wlotowego 400 V		70	60	64	61	59	61	62	60	53
4. Do kanału wlotowego 240 V		68	59	63	60	58	60	60	59	51
3. Do kanału wlotowego 185 V		67	58	61	59	56	58	59	57	48
2. Do kanału wlotowego 145 V		65	55	58	56	57	56	56	54	45
1. Do kanału wlotowego 95 V		59	51	53	51	50	49	49	45	34
Do kanału wylotowego 400 V	79	65	67	69	72	72	71	71	64	



RK 600 x 350 E1 RK 600 x 350 E3

Łopatki wirnika wygięte do przodu z wykonaniem swing-out

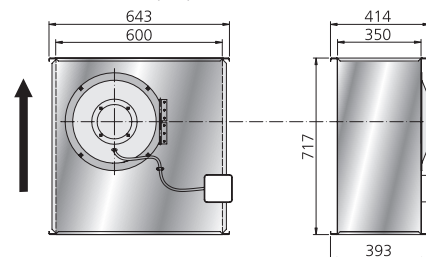
RK 600 x 350 E1



DANE TECHNICZNE

Napięcie, V/Hz	230/50
Prąd, A	9,15
Moc, kW	1,96
Prędkość, rpm	1200
Waga, kg	42,0
Schemat podłączeń	4040005
Kondensator, µF	30
Klasa izolacji	F
Klasa ochrony	IP 44

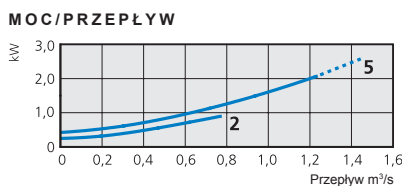
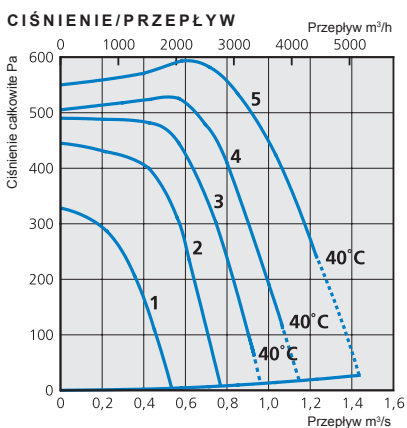
WYMIARY (mm)



DANE AKUSTYCZNE

655 l/s 592 PaTot	LpA	LwA tot dB (A)	63	125	250	500	1K	2K	4K	8K
Do otoczenia 230 V	60	67	44	57	62	57	62	57	56	51
5. Do kanału wlotowego 230 V		79	68	72	69	66	71	71	70	65
4. Do kanału wlotowego 165 V		78	68	71	68	66	70	71	70	65
3. Do kanału wlotowego 135 V		76	66	70	67	64	69	69	68	63
2. Do kanału wlotowego 110 V		74	64	68	64	62	65	66	65	58
1. Do kanału wlotowego 80 V		67	59	63	58	57	57	58	55	46
Do kanału wylotowego 230 V	86	69	72	74	76	80	79	78	73	

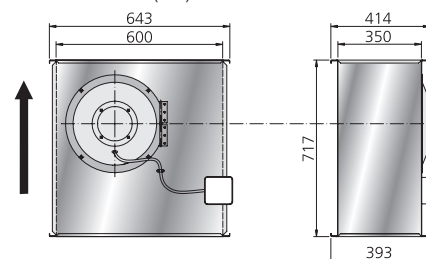
RK 600 x 350 E3



DANE TECHNICZNE

Napięcie, V/Hz	400/50
Prąd, A	3,90
Moc, kW	2,06
Prędkość, rpm	1355
Waga, kg	42,0
Schemat podłączeń	4040004
Kondensator, µF	-
Klasa izolacji	F
Klasa ochrony	IP 44

WYMIARY (mm)



DANE AKUSTYCZNE

669 l/s 593 PaTot	LpA	LwA tot dB (A)	63	125	250	500	1K	2K	4K	8K
Do otoczenia 400 V	61	68	42	55	60	60	63	62	58	54
5. Do kanału wlotowego 400 V		81	70	73	70	68	74	73	72	68
4. Do kanału wlotowego 240 V		79	68	71	68	67	72	72	71	66
3. Do kanału wlotowego 185 V		77	67	69	67	66	70	70	69	64
2. Do kanału wlotowego 145 V		75	64	68	65	63	67	67	66	60
1. Do kanału wlotowego 95 V		70	61	64	61	59	62	62	60	52
Do kanału wylotowego 400 V	87	69	73	74	78	82	81	80	75	

RK 700 x 400 A3

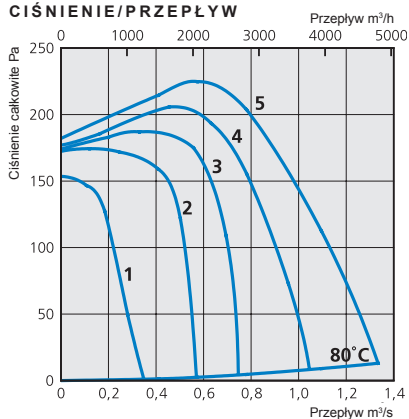
RK 700 x 400 B3

Łopatki wirnika wygięte do przodu z wykonaniem swing-out

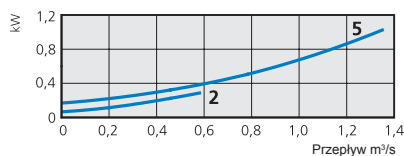


RK 700 x 400 A3

CIŚNIENIE/PRZEPIŁYW



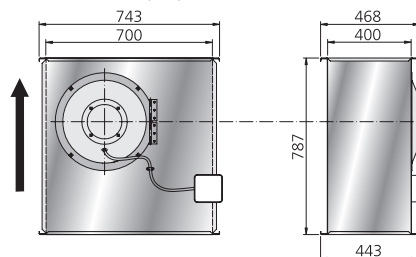
MOC/PRZEPIŁYW



DANE TECHNICZNE

Napięcie, V/Hz	400/50
Prąd, A	2,25
Moc, kW	1,02
Prędkość, rpm	680
Waga, kg	47,0
Schemat podłączeń	4040004
Kondensator, μ F	-
Klasa izolacji	F
Klasa ochrony	IP 44

WYMIARY (mm)

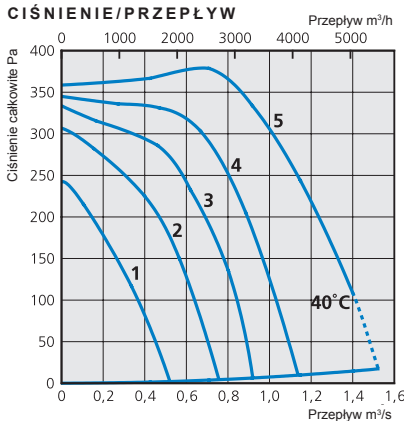


DANE AKUSTYCZNE

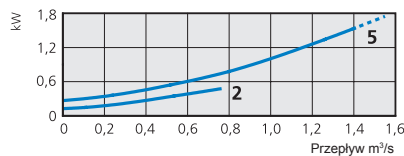
574 l/s 225 PaTot	LpA	LwA tot dB (A)	63	125	250	500	1K	2K	4K	8K
Do otoczenia 400 V	48	55	39	46	50	50	48	45	40	32
5. Do kanału wlotowego 400 V		67	57	58	59	57	62	60	57	48
4. Do kanału wlotowego 240 V		66	56	56	58	55	61	59	56	46
3. Do kanału wlotowego 185 V		66	55	56	57	56	60	58	55	46
2. Do kanału wlotowego 145 V		64	53	54	56	54	59	56	53	43
1. Do kanału wlotowego 95 V		55	46	45	49	45	49	46	39	33
Do kanału wylotowego 400 V	77	63	64	69	69	69	69	69	68	61

RK 700 x 400 B3

CIŚNIENIE/PRZEPIŁYW



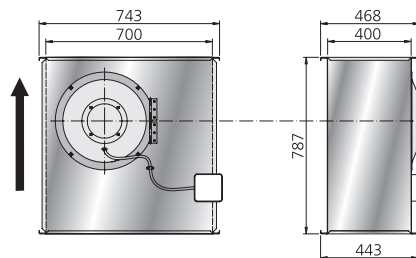
MOC/PRZEPIŁYW



DANE TECHNICZNE

Napięcie, V/Hz	400/50
Prąd, A	3,15
Moc, kW	1,54
Prędkość, rpm	835
Waga, kg	54,0
Schemat podłączeń	4040004
Kondensator, μ F	-
Klasa izolacji	F
Klasa ochrony	IP 44

WYMIARY (mm)



DANE AKUSTYCZNE

617 l/s 385 PaTot	LpA	LwA tot dB (A)	63	125	250	500	1K	2K	4K	8K
Do otoczenia 400 V	61	68	41	51	56	57	62	64	61	52
5. Do kanału wlotowego 400 V		75	64	65	65	63	68	68	66	60
4. Do kanału wlotowego 240 V		72	62	62	62	61	65	65	64	56
3. Do kanału wlotowego 185 V		69	60	60	60	58	63	62	61	53
2. Do kanału wlotowego 145 V		66	57	56	57	55	60	59	58	48
1. Do kanału wlotowego 95 V		59	50	50	51	50	52	52	47	37
Do kanału wylotowego 400 V	79	66	66	69	70	73	72	72	72	65

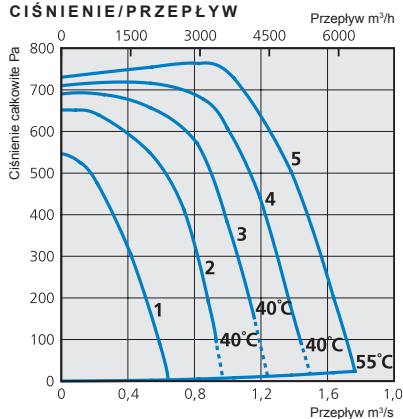


RK 700 x 400 D3 RK 800 x 500 C3

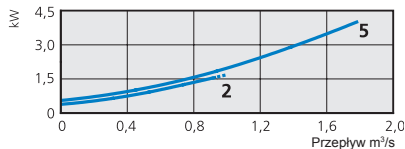
Łopalki wirnika wygięte do przodu z wykonaniem swing-out

RK 700 x 400 D3

CIŚNIENIE/PRZEPIYW



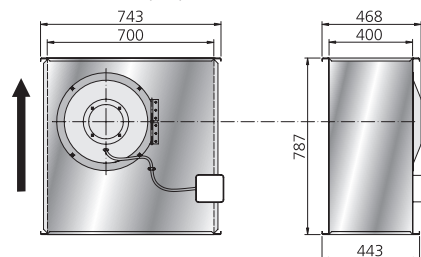
MOC/PRZEPIYW



DANE TECHNICZNE

Napięcie, V/Hz	400/50
Prąd, A	6,80
Moc, kW	4,00
Prędkość, rpm	1375
Waga, kg	60,0
Schemat podłączeń	4040004
Kondensator, µF	-
Klasa izolacji	F
Klasa ochrony	IP 44

WYMIARY (mm)

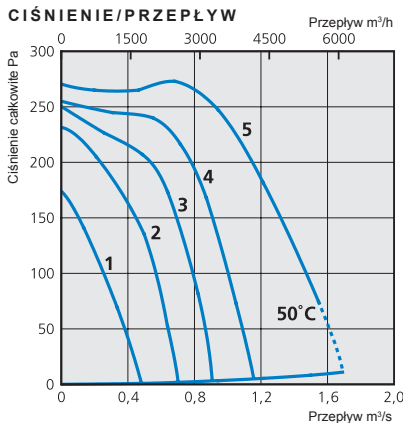


DANE AKUSTYCZNE

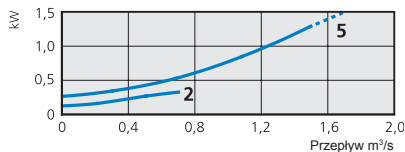
935 l/s 755 PaTot	LpA	LwA tot dB (A)	63	125	250	500	1K	2K	4K	8K
Do otoczenia 400 V	67	74	57	63	66	67	68	67	65	59
5. Do kanału wlotowego 400 V		87	74	76	76	72	83	81	79	75
4. Do kanału wlotowego 240 V		88	74	76	77	74	84	82	80	76
3. Do kanału wlotowego 185 V		84	71	73	73	71	80	78	76	72
2. Do kanału wlotowego 145 V		85	69	70	70	67	76	73	72	67
1. Do kanału wlotowego 95 V		73	62	63	63	61	68	66	64	57
Do kanału wylotowego 400 V		90	75	76	79	78	84	84	83	78

RK 800 x 500 C3

CIŚNIENIE/PRZEPIYW



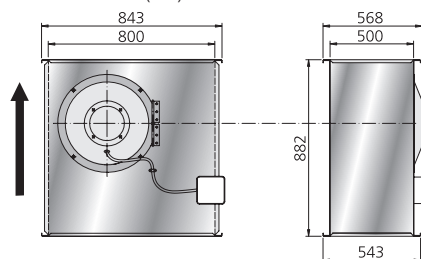
MOC/PRZEPIYW



DANE TECHNICZNE

Napięcie, V/Hz	400/50
Prąd, A	2,94
Moc, kW	1,29
Prędkość, rpm	643
Waga, kg	70,0
Schemat podłączeń	4040004
Kondensator, µF	-
Klasa izolacji	F
Klasa ochrony	IP 44

WYMIARY (mm)



DANE AKUSTYCZNE

682 l/s 273 PaTot	LpA	LwA tot dB (A)	63	125	250	500	1K	2K	4K	8K
Do otoczenia 400 V	51	58	39	46	50	54	53	47	42	34
5. Do kanału wlotowego 400 V		71	57	62	59	62	66	65	63	54
4. Do kanału wlotowego 240 V		70	55	60	58	60	64	64	61	52
3. Do kanału wlotowego 185 V		67	54	57	56	57	62	61	57	48
2. Do kanału wlotowego 145 V		62	49	53	54	53	57	56	51	41
1. Do kanału wlotowego 95 V		53	40	45	46	43	48	46	36	25
Do kanału wylotowego 400 V		77	55	62	63	70	71	70	69	60

RK 800 x 500 E3

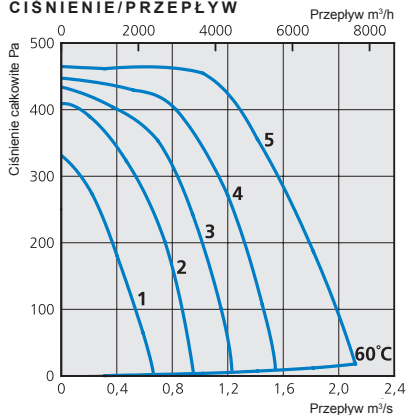
RK 800 x 500 F3

Łopatki wirnika wygięte do przodu z wykonaniem swing-out

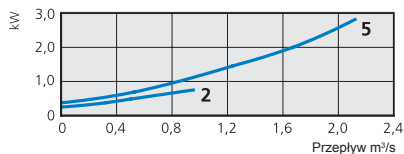


RK 800 x 500 E3

CIŚNIENIE/PRZEPIY



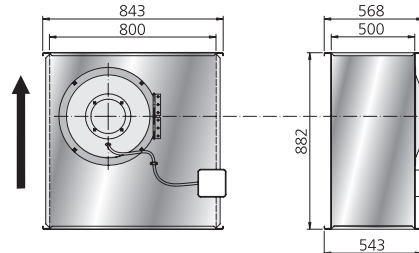
MOC/PRZEPIY



DANE TECHNICZNE

Napięcie, V/Hz	400/50
Prąd, A	5,26
Moc, kW	2,81
Prędkość, rpm	870
Waga, kg	78,0
Schemat podłączeń	4040004
Kondensator, µF	-
Klasa izolacji	F
Klasa ochrony	IP 44

WYMIARY (mm)

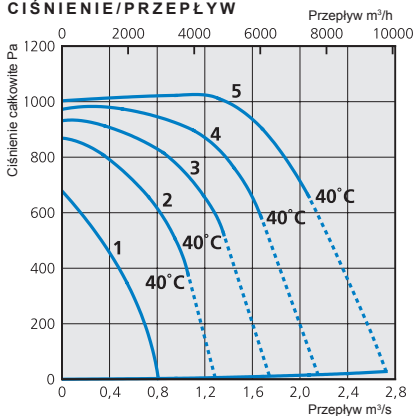


DANE AKUSTYCZNE

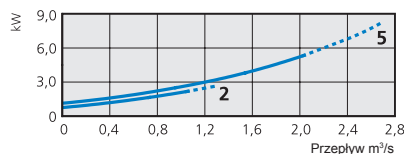
840 l/s 474 PaTot	LpA	LwA tot dB (A)	63	125	250	500	1K	2K	4K	8K
Do otoczenia 400 V	58	65	48	53	57	60	61	56	51	44
5. Do kanału wlotowego 400 V		79	64	67	65	70	75	73	71	65
4. Do kanału wlotowego 240 V		78	63	66	64	68	73	72	70	63
3. Do kanału wlotowego 185 V		76	61	64	62	66	71	70	68	60
2. Do kanału wlotowego 145 V		72	57	60	60	62	67	66	64	55
1. Do kanału wlotowego 95 V		64	50	53	56	53	58	58	52	41
Do kanału wylotowego 400 V		85	63	67	68	78	80	78	77	71

RK 800 x 500 F3

CIŚNIENIE/PRZEPIY



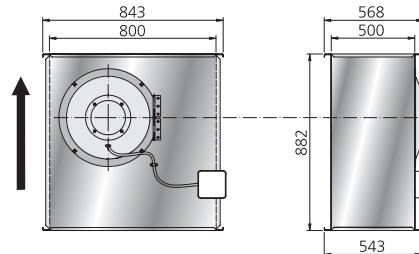
MOC/PRZEPIY



DANE TECHNICZNE

Napięcie, V/Hz	400/50
Prąd, A	9,41
Moc, kW	5,35
Prędkość, rpm	1390
Waga, kg	81,0
Schemat podłączeń	4040004
Kondensator, µF	-
Klasa izolacji	F
Klasa ochrony	IP 44

WYMIARY (mm)



DANE AKUSTYCZNE

1075 l/s 102 PaTot	LpA	LwA tot dB (A)	63	125	250	500	1K	2K	4K	8K
Do otoczenia 400 V	68	75	60	64	64	67	72	66	60	54
5. Do kanału wlotowego 400 V		86	67	73	72	75	82	80	78	73
4. Do kanału wlotowego 240 V		86	66	72	71	75	82	80	77	72
3. Do kanału wlotowego 185 V		84	66	71	70	73	80	78	76	71
2. Do kanału wlotowego 145 V		82	64	68	67	72	78	76	74	68
1. Do kanału wlotowego 95 V		74	59	62	61	65	70	68	66	58
Do kanału wylotowego 400 V		91	65	72	73	80	88	86	83	78

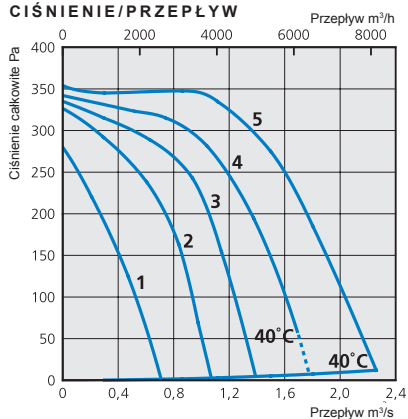


RK 1000 x 500 G3 RK 1000 x 500 H3

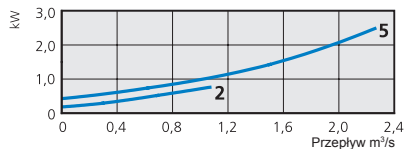
Łopatkę wirnika wygięte do przodu z wykonaniem swing-out

RK 1000 x 500 G3

CIŚNIENIE/PRZEPIYW



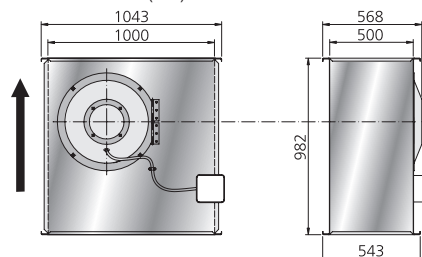
MOC/PRZEPIYW



DANE TECHNICZNE

Napięcie, V/Hz	400/50
Prąd, A	5,24
Moc, kW	2,48
Prędkość, rpm	690
Waga, kg	90,0
Schemat podłączeń	4040004
Kondensator, µF	-
Klasa izolacji	F
Klasa ochrony	IP 44

WYMIARY (mm)

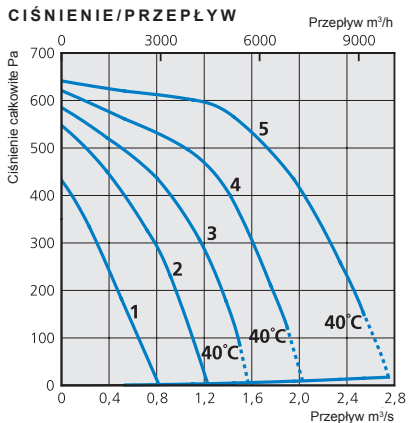


DANE AKUSTYCZNE

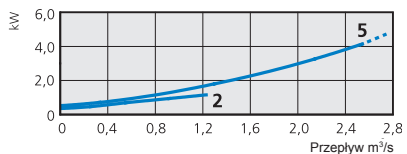
992 l/s 341 PaTot	LpA	LwA tot dB (A)	63	125	250	500	1K	2K	4K	8K
Do otoczenia 400 V	59	66	47	56	56	62	58	57	54	47
5. Do kanału wlotowego 400 V		76	61	63	62	70	70	70	68	59
4. Do kanału wlotowego 240 V		79	63	65	64	72	73	72	71	64
3. Do kanału wlotowego 185 V		76	62	63	62	70	70	70	69	60
2. Do kanału wlotowego 145 V		73	60	59	61	66	66	67	65	55
1. Do kanału wlotowego 95 V		65	52	55	55	59	59	59	56	43
Do kanału wylotowego 400 V		82	61	65	67	76	78	76	74	65

RK 1000 x 500 H3

CIŚNIENIE/PRZEPIYW



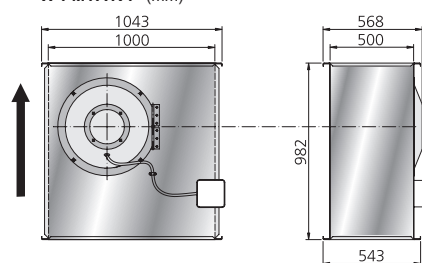
MOC/PRZEPIYW



DANE TECHNICZNE

Napięcie, V/Hz	400/50
Prąd, A	7,40
Moc, kW	4,15
Prędkość, rpm	890
Waga, kg	90,0
Schemat podłączeń	4040004
Kondensator, µF	-
Klasa izolacji	F
Klasa ochrony	IP 44

WYMIARY (mm)



DANE AKUSTYCZNE

1180 l/s 594 PaTot	LpA	LwA tot dB (A)	63	125	250	500	1K	2K	4K	8K
Do otoczenia 400 V	63	70	54	62	61	65	63	61	56	50
5. Do kanału wlotowego 400 V		80	64	67	65	74	75	74	73	66
4. Do kanału wlotowego 240 V		75	60	61	61	68	68	68	67	57
3. Do kanału wlotowego 185 V		72	58	60	59	66	66	66	65	54
2. Do kanału wlotowego 145 V		69	55	56	58	63	63	63	61	49
1. Do kanału wlotowego 95 V		62	47	49	58	54	54	54	48	35
Do kanału wylotowego 400 V		86	64	69	69	78	82	80	78	71

RKB 300 x 150 C1

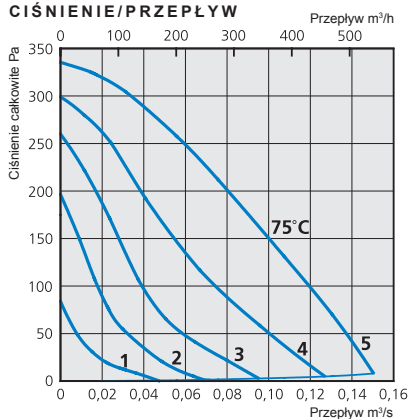
RKB 400 x 200 A1

Łopalki wirnika wygięte do tyłu z wykonaniem swing-out

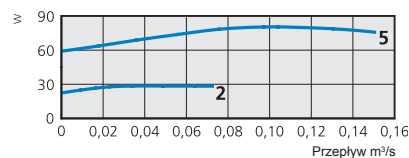


RKB 300 x 150 C1

CIŚNIENIE/PRZEPIYŁYW



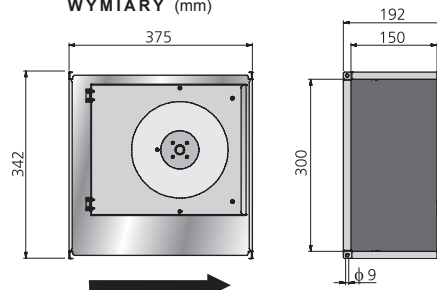
MOC/PRZEPIYŁYW



DANE TECHNICZNE

Napięcie, V/Hz	230/50
Prąd, A	0,35
Moc, W	65
Prędkość, rpm	2465
Waga, kg	6,0
Schemat podłączeń	4040001
Kondensator, µF	2
Klasa izolacji	F
Klasa ochrony	IP 44

WYMIARY (mm)

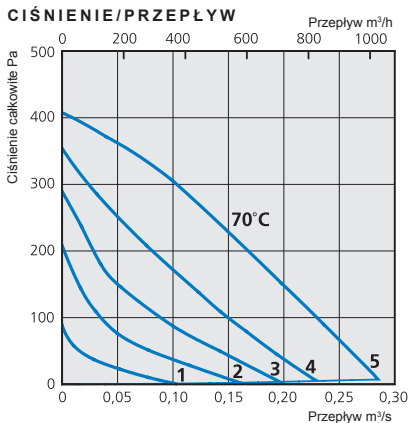


DANE AKUSTYCZNE

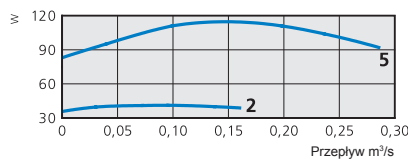
75 l/s 230 PaTot	LpA	LwA tot dB (A)	63	125	250	500	1K	2K	4K	8K
Do otoczenia 230 V	50	57	31	36	52	56	47	44	38	34
5. Do kanału wlotowego 230 V		71	49	56	65	69	59	55	50	45
4. Do kanału wlotowego 165 V		67	47	55	62	65	53	47	46	40
3. Do kanału wlotowego 135 V		61	41	50	57	59	47	39	38	29
2. Do kanału wlotowego 110 V		52	35	45	49	49	36	28	24	13
1. Do kanału wlotowego 80 V		42	28	38	39	37	23	14	9	7
Do kanału wylotowego 230 V	72	53	55	65	68	66	61	56	47	

RKB 400 x 200 A1

CIŚNIENIE/PRZEPIYŁYW



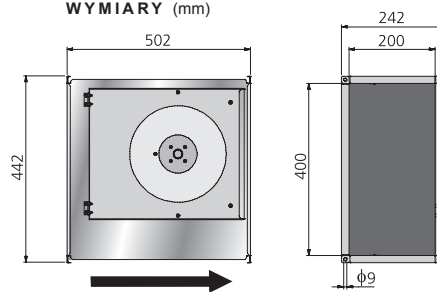
MOC/PRZEPIYŁYW



DANE TECHNICZNE

Napięcie, V/Hz	230/50
Prąd, A	0,46
Moc, W	113
Prędkość, rpm	2530
Waga, kg	9,0
Schemat podłączeń	4040001
Kondensator, µF	3
Klasa izolacji	F
Klasa ochrony	IP 44

WYMIARY (mm)



DANE AKUSTYCZNE

130 l/s 230 PaTot	LpA	LwA tot dB (A)	63	125	250	500	1K	2K	4K	8K
Do otoczenia 230 V	53	60	28	42	54	58	53	52	46	32
5. Do kanału wlotowego 230 V		72	50	60	68	68	65	60	60	49
4. Do kanału wlotowego 165 V		69	50	59	65	64	59	56	54	42
3. Do kanału wlotowego 135 V		63	46	55	59	57	53	50	46	33
2. Do kanału wlotowego 110 V		57	42	52	53	50	45	39	34	21
1. Do kanału wlotowego 80 V		47	37	43	43	41	33	25	18	13
Do kanału wylotowego 230 V	75	53	61	70	71	66	69	65	53	

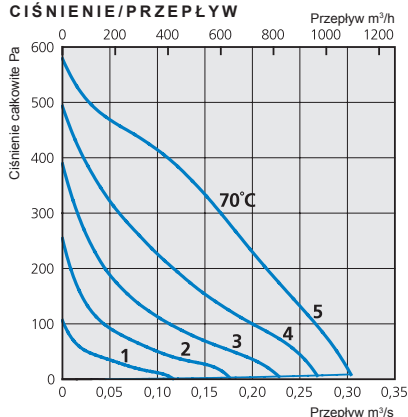


RKB 400 x 200 B1 RKB 400 x 200 E1

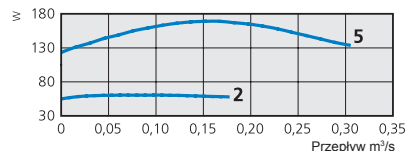
Łopatki wirnika wygięte do tyłu z wykonaniem swing-out

RKB 400 x 200 B1

CIŚNIENIE/PRZEPIYW



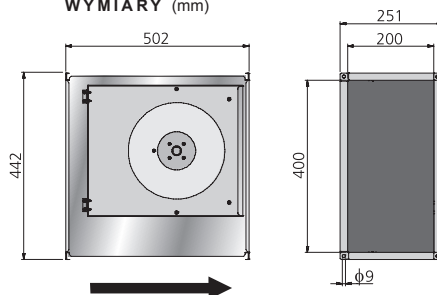
MOC/PRZEPIYW



DANE TECHNICZNE

Napięcie, V/Hz	230/50
Prąd, A	0,72
Moc, W	164
Prędkość, rpm	2500
Waga, kg	10,0
Schemat podłączeń	4040001
Kondensator, μ F	4
Klasa izolacji	F
Klasa ochrony	IP 44

WYMIARY (mm)

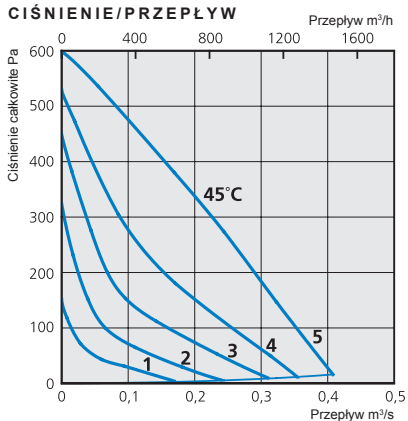


DANE AKUSTYCZNE

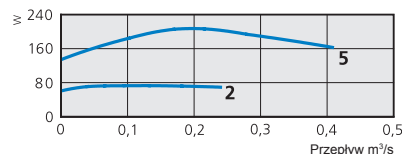
160 l/s 365 PaTot	LpA	LwA tot dB (A)	63	125	250	500	1K	2K	4K	8K
Do otoczenia 230 V	57	64	33	41	57	61	56	56	48	41
5. Do kanału wlotowego 230 V		75	58	62	70	69	66	67	67	61
4. Do kanału wlotowego 165 V		69	53	57	65	62	59	60	60	53
3. Do kanału wlotowego 135 V		64	48	54	61	56	52	54	52	44
2. Do kanału wlotowego 110 V		59	43	54	54	50	46	47	44	35
1. Do kanału wlotowego 80 V		55	38	54	45	41	36	37	32	20
Do kanału wylotowego 230 V		80	59	66	71	75	71	73	70	66

RKB 400 x 200 E1

CIŚNIENIE/PRZEPIYW



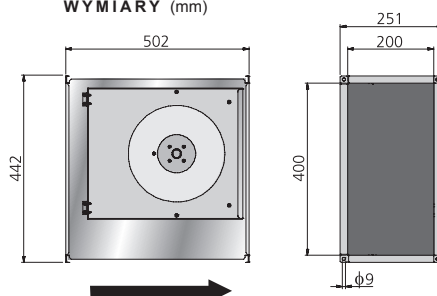
MOC/PRZEPIYW



DANE TECHNICZNE

Napięcie, V/Hz	230/50
Prąd, A	0,91
Moc, W	207
Prędkość, rpm	2400
Waga, kg	11,0
Schemat podłączeń	4040001
Kondensator, μ F	5
Klasa izolacji	F
Klasa ochrony	IP 44

WYMIARY (mm)



DANE AKUSTYCZNE

130 l/s 230 PaTot	LpA	LwA tot dB (A)	63	125	250	500	1K	2K	4K	8K
Do otoczenia 230 V	56	63	35	48	54	61	56	52	47	40
5. Do kanału wlotowego 230 V		75	56	66	69	71	67	65	66	62
4. Do kanału wlotowego 165 V		69	53	61	64	65	60	57	57	51
3. Do kanału wlotowego 135 V		64	48	56	62	58	54	51	50	42
2. Do kanału wlotowego 110 V		59	43	52	57	52	48	44	42	33
1. Do kanału wlotowego 80 V		51	36	49	46	42	38	32	28	22
Do kanału wylotowego 230 V		78	59	65	69	74	70	69	67	62

RKB 500 x 250 A1

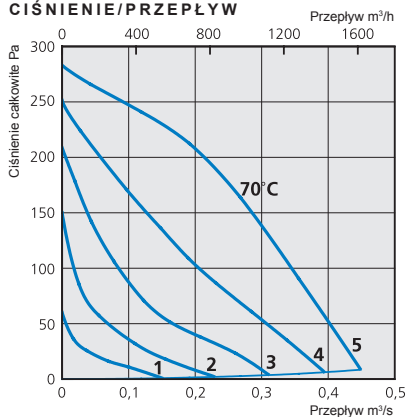
RKB 500 x 250 C1

Łopalki wirnika wygięte do tyłu z wykonaniem swing-out

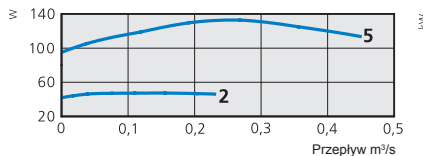


RKB 500 x 250 A1

CIŚNIENIE/PRZEPIY



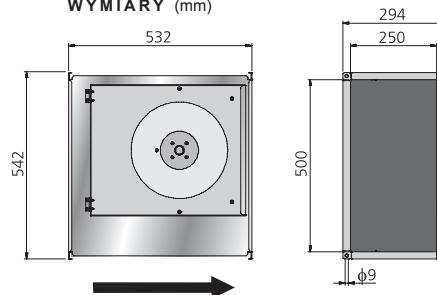
MOC/PRZEPIY



DANE TECHNICZNE

Napięcie, V/Hz	230/50
Prąd, A	0,59
Moc, W	133
Prędkość, rpm	1270
Waga, kg	10,0
Schemat podłączeń	4040001
Kondensator, µF	5
Klasa izolacji	F
Klasa ochrony	IP 44

WYMIARY (mm)

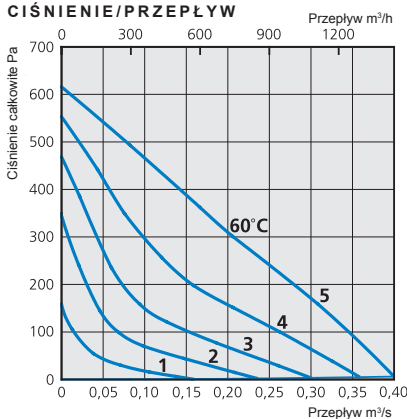


DANE AKUSTYCZNE

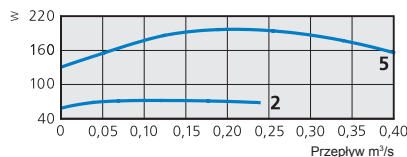
195 l/s 205 PaTot	LpA	LwA tot dB (A)	63	125	250	500	1K	2K	4K	8K
Do otoczenia 230 V	48	55	35	51	48	47	49	44	36	29
5. Do kanału wlotowego 230 V		67	56	62	63	58	53	55	50	41
4. Do kanału wlotowego 165 V		66	62	61	59	56	49	50	44	33
3. Do kanału wlotowego 135 V		58	53	55	53	47	41	41	34	22
2. Do kanału wlotowego 110 V		54	48	52	46	40	33	32	23	17
1. Do kanału wlotowego 80 V		51	34	51	38	31	27	22	17	13
Do kanału wylotowego 230 V	70	58	63	63	62	61	63	63	57	48

RKB 500 x 250 C1

CIŚNIENIE/PRZEPIY



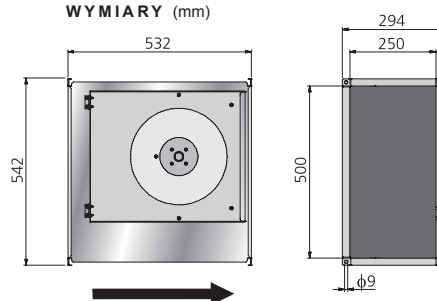
MOC/PRZEPIY



DANE TECHNICZNE

Napięcie, V/Hz	230/50
Prąd, A	0,86
Moc, W	196
Prędkość, rpm	2460
Waga, kg	15,0
Schemat podłączeń	4040001
Kondensator, µF	5
Klasa izolacji	F
Klasa ochrony	IP 44

WYMIARY (mm)



DANE AKUSTYCZNE

205 l/s 295 PaTot	LpA	LwA tot dB (A)	63	125	250	500	1K	2K	4K	8K
Do otoczenia 230 V	52	59	34	44	51	56	52	51	47	39
5. Do kanału wlotowego 230 V		71	57	61	65	63	63	65	62	58
4. Do kanału wlotowego 165 V		68	53	58	62	62	59	60	57	54
3. Do kanału wlotowego 135 V		65	49	60	62	53	53	54	53	44
2. Do kanału wlotowego 110 V		58	44	52	56	44	46	46	44	31
1. Do kanału wlotowego 80 V		48	40	46	42	35	36	32	25	21
Do kanału wylotowego 230 V	77	57	59	65	74	68	71	71	66	61

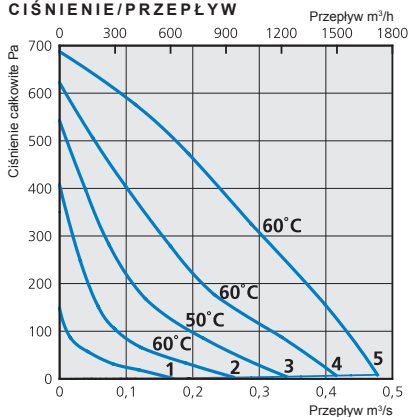


RKB 500 x 250 E1 RKB 500 x 250 G1

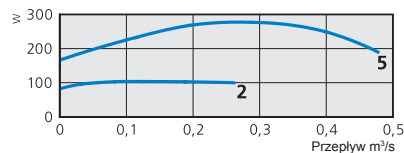
Łopatkę wirnika wygięte do tyłu z wykonaniem swing-out

RKB 500 x 250 E1

CIŚNIENIE/PRZEPIYW



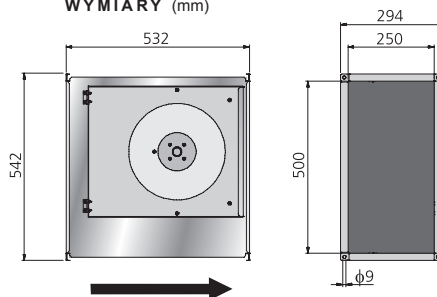
MOC/PRZEPIYW



DANE TECHNICZNE

Napięcie, V/Hz	230/50
Prąd, A	1,21
Moc, W	277
Prędkość, rpm	2455
Waga, kg	15,0
Schemat podłączeń	4040001
Kondensator, µF	8
Klasa izolacji	F
Klasa ochrony	IP 44

WYMIARY (mm)

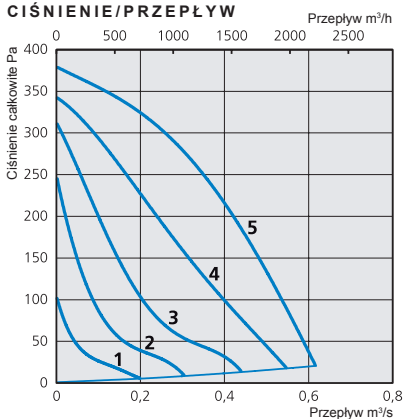


DANE AKUSTYCZNE

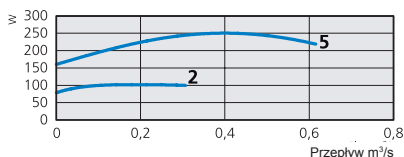
255 l/s 370 PaTot	LpA	LwA tot dB (A)	63	125	250	500	1K	2K	4K	8K
Do otoczenia 230 V	58	65	41	54	60	62	57	54	49	41
5. Do kanału wlotowego 230 V		77	58	71	75	67	67	67	66	61
4. Do kanału wlotowego 165 V		70	55	66	66	59	58	58	56	50
3. Do kanału wlotowego 135 V		67	57	65	60	52	51	52	49	42
2. Do kanału wlotowego 110 V		64	55	63	54	46	44	45	41	33
1. Do kanału wlotowego 80 V		59	48	59	46	38	36	35	30	25
Do kanału wylotowego 230 V	81	57	70	75	77	72	73	70	70	65

RKB 500 x 250 G1

CIŚNIENIE/PRZEPIYW



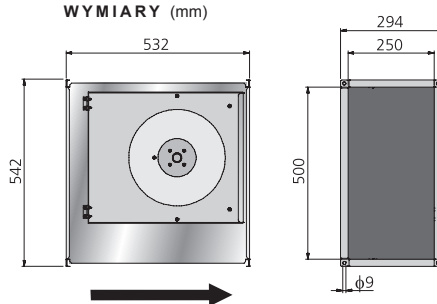
MOC/PRZEPIYW



DANE TECHNICZNE

Napięcie, V/Hz	230/50
Prąd, A	1,10
Moc, W	250
Prędkość, rpm	1330
Waga, kg	16,0
Schemat podłączeń	4040005
Kondensator, µF	6
Klasa izolacji	F
Klasa ochrony	IP 44

WYMIARY (mm)



DANE AKUSTYCZNE

470 l/s 150 PaTot	LpA	LwA tot dB (A)	63	125	250	500	1K	2K	4K	8K
Do otoczenia 230 V	56	63	46	49	59	57	56	51	45	34
5. Do kanału wlotowego 230 V		72	58	64	69	63	63	60	58	47
4. Do kanału wlotowego 165 V		66	52	60	61	57	56	55	49	38
3. Do kanału wlotowego 135 V		59	47	53	53	50	49	47	37	31
2. Do kanału wlotowego 110 V		53	46	49	46	43	44	35	29	29
1. Do kanału wlotowego 80 V		45	35	43	37	33	30	25	28	29
Do kanału wylotowego 230 V	75	58	66	72	69	69	69	66	62	50

RKB 500 x 250 H1

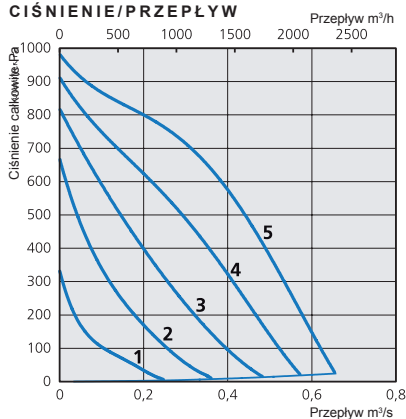
RKB 600 x 300 A1

Łopatki wirnika wygięte do tyłu z wykonaniem swing-out

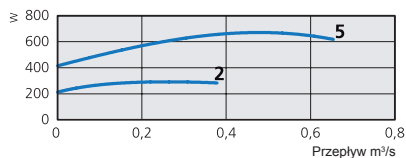


RKB 500 x 250 H1

CIŚNIENIE/PRZEPIY



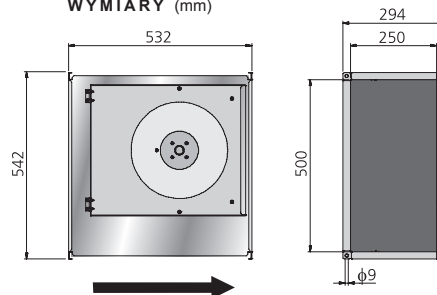
MOC/PRZEPIY



DANE TECHNICZNE

Napięcie, V/Hz	230/50
Prąd, A	3,00
Moc, W	670
Prędkość, rpm	2580
Waga, kg	21,0
Schemat podłączeń	4040005
Kondensator, μ F	14
Klasa izolacji	F
Klasa ochrony	IP 44

WYMIARY (mm)

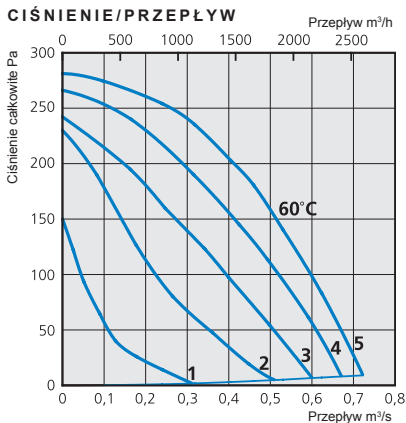


DANE AKUSTYCZNE

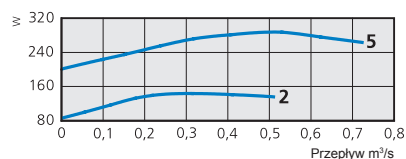
480 l/s 400 PaTot	LpA	LwA tot dB (A)	63	125	250	500	1K	2K	4K	8K
Do otoczenia 230 V	66	73	53	57	68	66	67	64	58	49
5. Do kanału wlotowego 230 V		79	63	67	76	70	71	69	66	59
4. Do kanału wlotowego 165 V		76	60	64	74	66	67	65	62	55
3. Do kanału wlotowego 135 V		72	55	61	70	61	62	59	55	49
2. Do kanału wlotowego 110 V		66	51	59	64	52	54	50	48	37
1. Do kanału wlotowego 80 V		56	44	54	52	43	43	40	38	29
Do kanału wylotowego 230 V	85	64	70	79	79	77	78	78	72	63

RKB 600 x 300 A1

CIŚNIENIE/PRZEPIY



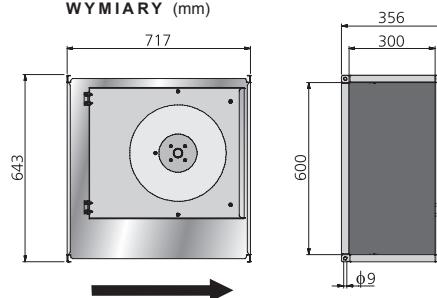
MOC/PRZEPIY



DANE TECHNICZNE

Napięcie, V/Hz	230/50
Prąd, A	1,30
Moc, W	287
Prędkość, rpm	925
Waga, kg	31,0
Schemat podłączeń	4040005
Kondensator, μ F	8
Klasa izolacji	F
Klasa ochrony	IP 44

WYMIARY (mm)



DANE AKUSTYCZNE

455 l/s 190 PaTot	LpA	LwA tot dB (A)	63	125	250	500	1K	2K	4K	8K
Do otoczenia 230 V	50	57	38	50	51	50	52	43	35	29
5. Do kanału wlotowego 230 V		68	58	63	63	60	58	57	52	43
4. Do kanału wlotowego 165 V		66	57	61	61	58	56	54	49	40
3. Do kanału wlotowego 135 V		64	56	59	58	56	54	51	46	37
2. Do kanału wlotowego 110 V		58	52	51	52	50	48	44	39	29
1. Do kanału wlotowego 80 V		51	46	45	44	42	39	35	29	24
Do kanału wylotowego 230 V	73	62	64	67	66	67	67	63	57	48

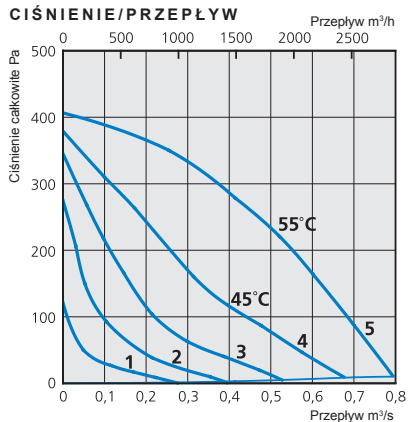


RKB 600 x 300 B1 RKB 600 x 300 G1

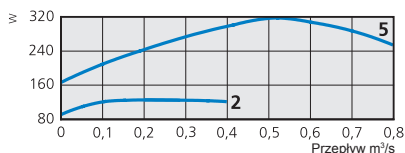
Łopatkę wirnika wygięte do tyłu z wykonaniem swing-out

RKB 600 x 300 B1

CIŚNIENIE/PRZEPIŁYW



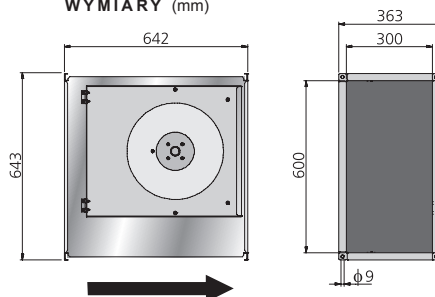
MOC/PRZEPIŁYW



DANE TECHNICZNE

Napięcie, V/Hz	230/50
Prąd, A	1,46
Moc, W	318
Prędkość, rpm	1305
Waga, kg	23,0
Schemat podłączeń	4040005
Kondensator, µF	6
Klasa izolacji	F
Klasa ochrony	IP 44

WYMIARY (mm)

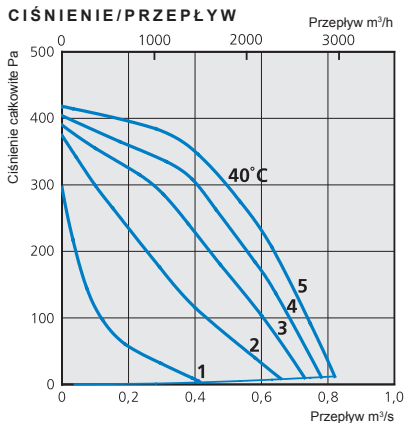


DANE AKUSTYCZNE

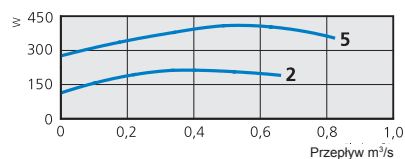
300 l/s 335 PaTot	LpA	LwA tot dB (A)	63	125	250	500	1K	2K	4K	8K
Do otoczenia 230 V	52	59	45	53	54	53	53	51	46	37
5. Do kanału wlotowego 230 V		72	61	67	69	58	61	60	56	48
4. Do kanału wlotowego 165 V		67	54	62	65	55	55	55	51	40
3. Do kanału wlotowego 135 V		59	49	56	55	46	47	46	39	28
2. Do kanału wlotowego 110 V		52	46	48	47	39	40	37	28	20
1. Do kanału wlotowego 80 V		44	41	40	38	29	28	23	20	16
Do kanału wylotowego 230 V	76	59	65	73	67	69	67	60	52	

RKB 600 x 300 G1

CIŚNIENIE/PRZEPIŁYW



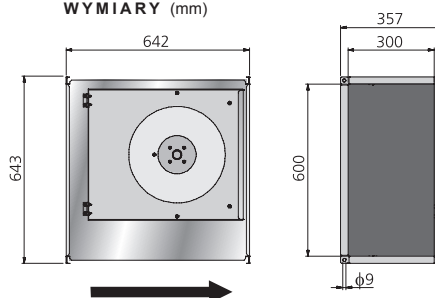
MOC/PRZEPIŁYW



DANE TECHNICZNE

Napięcie, V/Hz	230/50
Prąd, A	2,10
Moc, W	409
Prędkość, rpm	1410
Waga, kg	26,0
Schemat podłączeń	4040005
Kondensator, µF	12
Klasa izolacji	F
Klasa ochrony	IP 44

WYMIARY (mm)



DANE AKUSTYCZNE

425 l/s 320 PaTot	LpA	LwA tot dB (A)	63	125	250	500	1K	2K	4K	8K
Do otoczenia 230 V	57	64	40	56	59	59	58	52	42	35
5. Do kanału wlotowego 230 V		77	55	72	75	62	62	64	59	52
4. Do kanału wlotowego 165 V		74	54	64	72	62	62	63	57	50
3. Do kanału wlotowego 135 V		71	55	64	69	60	60	61	55	48
2. Do kanału wlotowego 110 V		66	55	61	63	54	54	55	50	39
1. Do kanału wlotowego 80 V		60	54	55	55	48	49	49	42	33
Do kanału wylotowego 230 V	81	58	76	77	70	70	70	71	63	56

RKB 600 x 350 A1

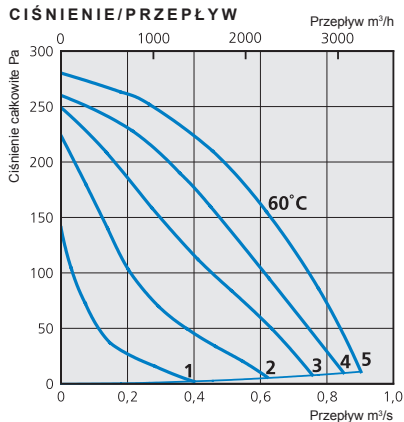
RKB 600 x 350 B1

Łopatki wirnika wygięte do tyłu z wykonaniem swing-out

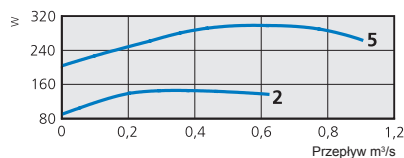


RKB 600 x 350 A1

CIŚNIENIE/PRZEPIY



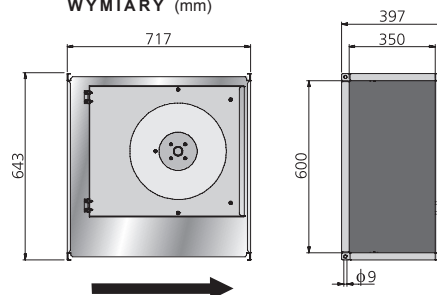
MOC/PRZEPIY



DANE TECHNICZNE

Napięcie, V/Hz	230/50
Prąd, A	1,34
Moc, W	298
Prędkość, rpm	920
Waga, kg	31,0
Schemat podłączeń	4040005
Kondensator, μ F	8
Klasa izolacji	F
Klasa ochrony	IP 44

WYMIARY (mm)

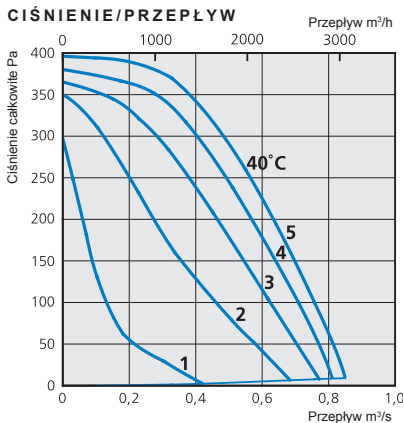


DANE AKUSTYCZNE

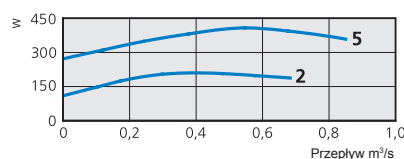
450 l/s 208 PaTot	LpA	LwA tot dB (A)	63	125	250	500	1K	2K	4K	8K
Do otoczenia 230 V	49	56	38	47	47	51	52	44	35	29
5. Do kanału wlotowego 230 V		68	57	62	64	58	59	58	52	45
4. Do kanału wlotowego 165 V		66	56	60	62	56	56	55	50	42
3. Do kanału wlotowego 135 V		63	55	56	59	53	53	51	46	38
2. Do kanału wlotowego 110 V		57	52	50	53	46	46	43	38	29
1. Do kanału wlotowego 80 V		51	46	45	46	39	38	35	30	24
Do kanału wylotowego 230 V	71	57	64	66	64	66	62	56	49	

RKB 600 x 350 B1

CIŚNIENIE/PRZEPIY



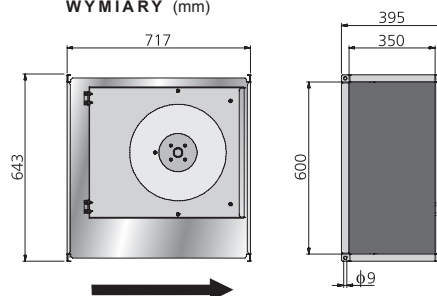
MOC/PRZEPIY



DANE TECHNICZNE

Napięcie, V/Hz	230/50
Prąd, A	2,11
Moc, W	412
Prędkość, rpm	1405
Waga, kg	30,0
Schemat podłączeń	4040005
Kondensator, μ F	12
Klasa izolacji	F
Klasa ochrony	IP 44

WYMIARY (mm)



DANE AKUSTYCZNE

375 l/s 355 PaTot	LpA	LwA tot dB (A)	63	125	250	500	1K	2K	4K	8K
Do otoczenia 230 V	57	64	38	63	57	53	54	50	45	34
5. Do kanału wlotowego 230 V		79	58	76	75	60	62	67	65	55
4. Do kanału wlotowego 165 V		77	57	68	75	61	64	68	67	56
3. Do kanału wlotowego 135 V		73	56	66	69	58	61	66	63	52
2. Do kanału wlotowego 110 V		67	52	63	60	52	57	61	54	43
1. Do kanału wlotowego 80 V		61	53	59	52	45	49	50	40	32
Do kanału wylotowego 230 V	79	58	69	75	67	70	71	69	58	

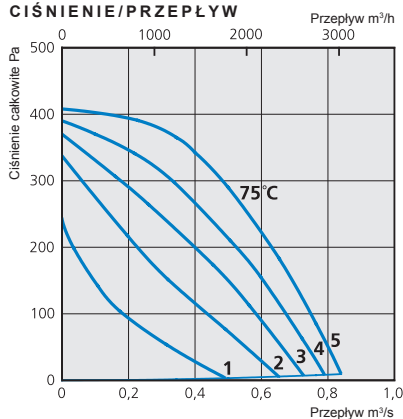


RKB 600 x 350 B3 RKB 600 x 350 D1

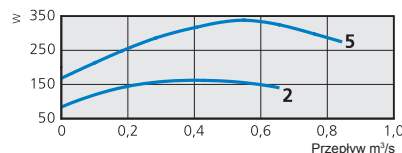
Łopatki wirnika wygięte do tyłu z wykonaniem swing-out

RKB 600 x 350 B3

CIŚNIENIE/PRZEPIŁYW



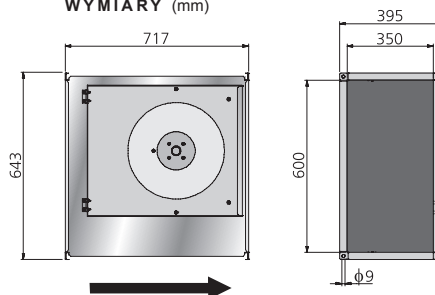
MOC/PRZEPIŁYW



DANE TECHNICZNE

Napięcie, V/Hz	400/50
Prąd, A	1,04
Moc, W	388
Prędkość, rpm	1415
Waga, kg	32,0
Schemat podłączeń	4040004
Kondensator, µF	-
Klasa izolacji	F
Klasa ochrony	IP 44

WYMIARY (mm)

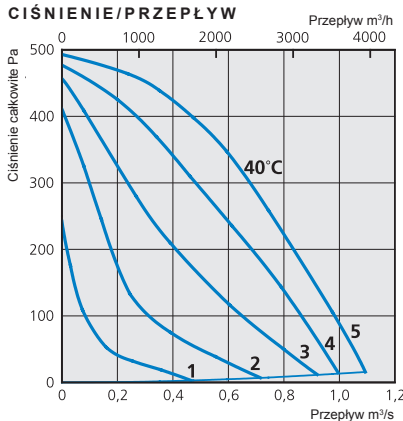


DANE AKUSTYCZNE

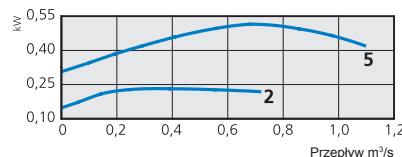
375 l/s 350 PaTot	LpA	LwA tot dB (A)	63	125	250	500	1K	2K	4K	8K
Do otoczenia 400 V	53	60	37	51	56	52	53	50	46	34
5. Do kanału wlotowego 400 V		76	59	66	74	59	62	66	65	55
4. Do kanału wlotowego 240 V		75	57	68	71	60	63	66	66	55
3. Do kanału wlotowego 185 V		72	54	67	67	57	60	65	62	50
2. Do kanału wlotowego 145 V		67	52	61	62	53	57	62	56	43
1. Do kanału wlotowego 95 V		58	48	54	52	44	49	52	39	30
Do kanału wylotowego 400 V		78	58	66	75	67	69	70	69	58

RKB 600 x 350 D1

CIŚNIENIE/PRZEPIŁYW



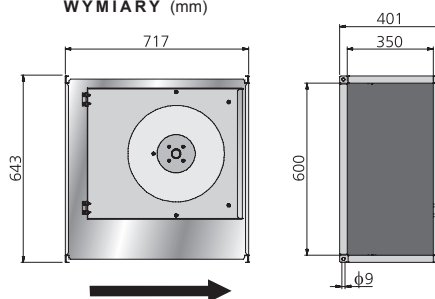
MOC/PRZEPIŁYW



DANE TECHNICZNE

Napięcie, V/Hz	230/50
Prąd, A	2,46
Moc, kW	0,52
Prędkość, rpm	1370
Waga, kg	31,0
Schemat podłączeń	4040005
Kondensator, µF	12
Klasa izolacji	F
Klasa ochrony	IP 44

WYMIARY (mm)



DANE AKUSTYCZNE

580 l/s 355 PaTot	LpA	LwA tot dB (A)	63	125	250	500	1K	2K	4K	8K
Do otoczenia 230 V	55	62	38	52	58	56	56	54	49	41
5. Do kanału wlotowego 230 V		78	62	69	77	65	66	68	62	56
4. Do kanału wlotowego 165 V		75	61	69	72	62	63	65	59	53
3. Do kanału wlotowego 135 V		68	56	63	64	57	57	58	53	45
2. Do kanału wlotowego 110 V		62	53	60	57	50	50	49	48	32
1. Do kanału wlotowego 80 V		56	49	54	47	40	38	40	28	19
Do kanału wylotowego 230 V		82	63	70	80	72	75	73	67	61

RKB 600 x 350 D3

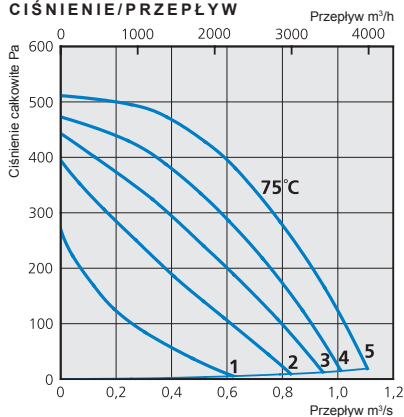
RKB 700 x 400 C1

Łopatkę wirnika wygięte do tyłu z wykonaniem swing-out

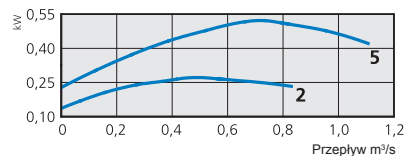


RKB 600 x 350 D3

CIŚNIENIE/PRZEPIY



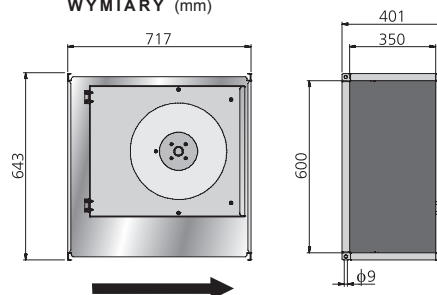
MOC/PRZEPIY



DANE TECHNICZNE

Napięcie, V/Hz	400/50
Prąd, A	1,27
Moc, kW	0,52
Prędkość, rpm	1415
Waga, kg	24,0
Schemat podłączeń	4040004
Kondensator, µF	-
Klasa izolacji	F
Klasa ochrony	IP 44

WYMIARY (mm)

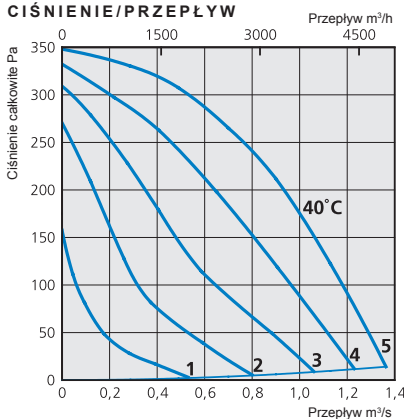


DANE AKUSTYCZNE

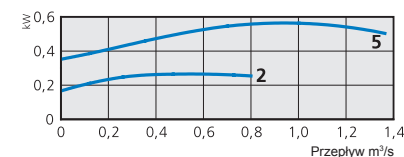
535 l/s 425 PaTot	LpA	LwA tot dB (A)	63	125	250	500	1K	2K	4K	8K
Do otoczenia 400 V	55	62	41	51	60	54	55	50	43	35
5. Do kanału wlotowego 400 V		76	62	68	75	64	63	65	61	55
4. Do kanału wlotowego 240 V		74	60	67	72	62	61	62	58	53
3. Do kanału wlotowego 185 V		70	59	66	67	59	58	59	55	50
2. Do kanału wlotowego 145 V		66	57	63	62	56	55	55	52	45
1. Do kanału wlotowego 95 V		59	52	55	55	48	46	46	43	35
Do kanału wylotowego 400 V	81	62	69	80	72	72	71	65	60	

RKB 700 x 400 C1

CIŚNIENIE/PRZEPIY



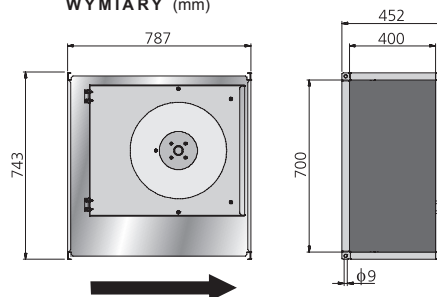
MOC/PRZEPIY



DANE TECHNICZNE

Napięcie, V/Hz	230/50
Prąd, A	2,73
Moc, kW	0,56
Prędkość, rpm	910
Waga, kg	41,0
Schemat podłączeń	4040005
Kondensator, µF	12
Klasa izolacji	F
Klasa ochrony	IP 44

WYMIARY (mm)



DANE AKUSTYCZNE

560 l/s 290 PaTot	LpA	LwA tot dB (A)	63	125	250	500	1K	2K	4K	8K
Do otoczenia 230 V	55	62	42	55	56	57	57	54	47	35
5. Do kanału wlotowego 230 V		72	62	65	66	63	67	61	56	49
4. Do kanału wlotowego 165 V		69	60	63	63	60	64	58	53	45
3. Do kanału wlotowego 135 V		66	57	61	60	56	59	53	47	38
2. Do kanału wlotowego 110 V		60	53	57	53	50	51	45	37	30
1. Do kanału wlotowego 80 V		51	43	50	43	38	38	29	29	26
Do kanału wylotowego 230 V	75	62	67	69	69	70	66	59	52	

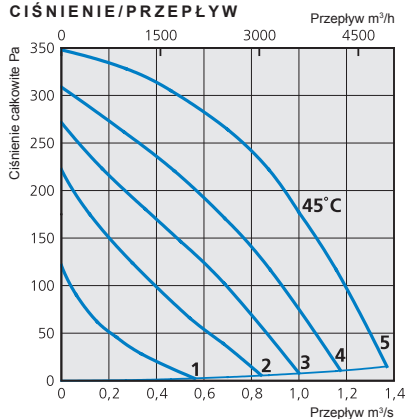


RKB 700 x 400 C3 RKB 700 x 400 E1

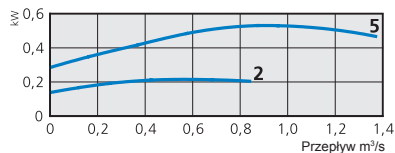
Łopatki wirnika wygięte do tyłu z wykonaniem swing-out

RKB 700 x 400 C3

CIŚNIENIE/PRZEPIYW



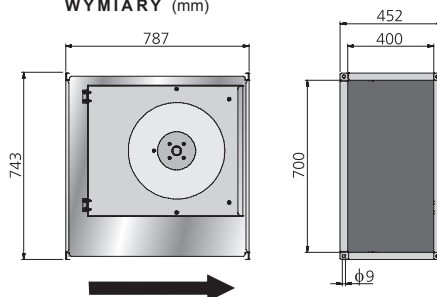
MOC/PRZEPIYW



DANE TECHNICZNE

Napięcie, V/Hz	400/50
Prąd, A	1,20
Moc, kW	0,53
Prędkość, rpm	920
Waga, kg	42,0
Schemat podłączeń	4040004
Kondensator, µF	-
Klasa izolacji	F
Klasa ochrony	IP 44

WYMIARY (mm)

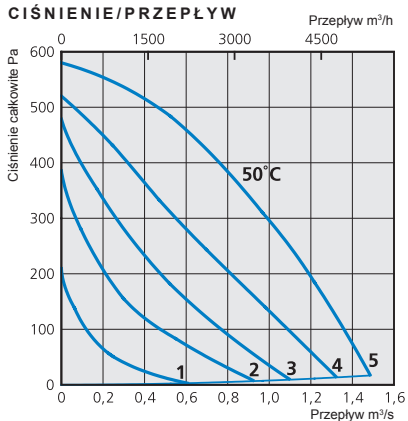


DANE AKUSTYCZNE

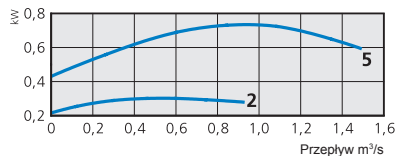
490 l/s 315 PaTot	LpA	LwA tot dB (A)	63	125	250	500	1K	2K	4K	8K
Do otoczenia 400 V	57	64	43	52	57	57	60	57	51	35
5. Do kanału wlotowego 400 V		72	63	64	66	63	66	61	57	50
4. Do kanału wlotowego 240 V		69	59	63	64	61	64	59	54	45
3. Do kanału wlotowego 185 V		66	57	61	61	57	59	54	49	40
2. Do kanału wlotowego 145 V		61	55	53	56	52	53	48	42	34
1. Do kanału wlotowego 95 V		50	46	42	45	41	41	33	27	30
Do kanału wylotowego 400 V		75	62	65	69	69	69	67	61	53

RKB 700 x 400 E1

CIŚNIENIE/PRZEPIYW



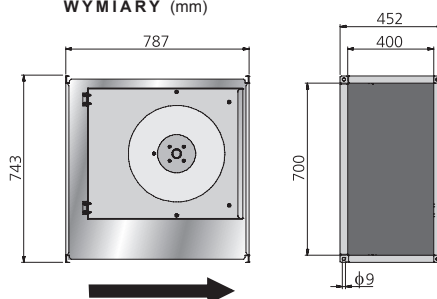
MOC/PRZEPIYW



DANE TECHNICZNE

Napięcie, V/Hz	230/50
Prąd, A	3,30
Moc, kW	0,73
Prędkość, rpm	1252
Waga, kg	39,0
Schemat podłączeń	4040005
Kondensator, µF	16
Klasa izolacji	F
Klasa ochrony	IP 44

WYMIARY (mm)



DANE AKUSTYCZNE

570 l/s 465 PaTot	LpA	LwA tot dB (A)	63	125	250	500	1K	2K	4K	8K
Do otoczenia 230 V	56	63	44	54	60	56	56	50	42	35
5. Do kanału wlotowego 230 V		75	61	68	70	65	68	67	62	56
4. Do kanału wlotowego 165 V		71	58	66	66	62	64	62	56	50
3. Do kanału wlotowego 135 V		67	55	62	61	57	60	57	52	44
2. Do kanału wlotowego 110 V		61	51	57	55	50	52	49	44	35
1. Do kanału wlotowego 80 V		53	47	50	46	42	42	38	32	20
Do kanału wylotowego 230 V		79	60	71	74	70	74	70	64	57

RKB 700 x 400 E3

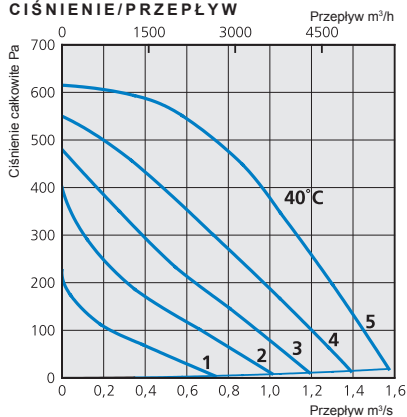
RKB 800 x 500 B1

Łopalki wirnika wygięte do tyłu z wykonaniem swing-out

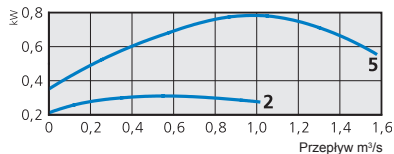


RKB 700 x 400 E3

CIŚNIENIE/PRZEPIY



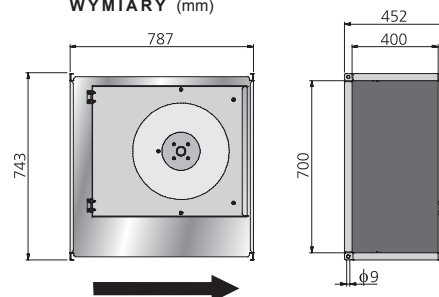
MOC/PRZEPIY



DANE TECHNICZNE

Napięcie, V/Hz	400/50
Prąd, A	1,55
Moc, kW	0,78
Prędkość, rpm	1358
Waga, kg	39,0
Schemat podłączeń	4040004
Kondensator, μ F	-
Klasa izolacji	F
Klasa ochrony	IP 44

WYMIARY (mm)

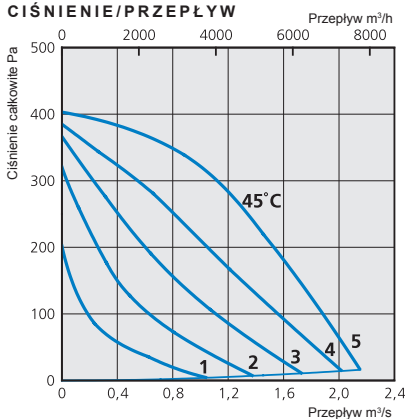


DANE AKUSTYCZNE

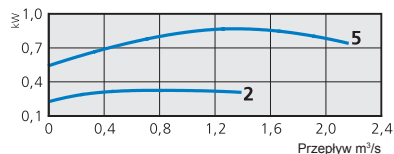
630 l/s 515 PaTot	LpA	LwA tot dB (A)	63	125	250	500	1K	2K	4K	8K
Do otoczenia 400 V	59	66	43	55	63	59	59	53	46	38
5. Do kanału wlotowego 400 V		77	62	69	73	67	71	69	64	58
4. Do kanału wlotowego 240 V		74	60	69	69	65	67	64	58	52
3. Do kanału wlotowego 185 V		69	56	65	63	60	62	59	54	46
2. Do kanału wlotowego 145 V		63	53	58	57	53	56	53	47	39
1. Do kanału wlotowego 95 V		53	48	45	47	45	44	40	34	26
Do kanału wylotowego 400 V	83	63	72	81	73	77	73	66	60	50

RKB 800 x 500 B1

CIŚNIENIE/PRZEPIY



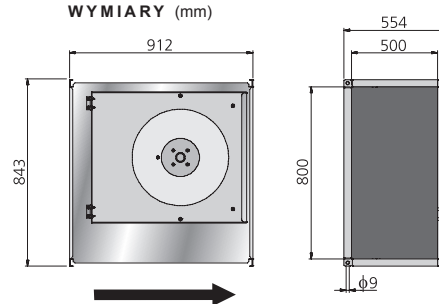
MOC/PRZEPIY



DANE TECHNICZNE

Napięcie, V/Hz	230/50
Prąd, A	4,44
Moc, kW	0,87
Prędkość, rpm	871
Waga, kg	64,0
Schemat podłączeń	4040005
Kondensator, μ F	25
Klasa izolacji	F
Klasa ochrony	IP 44

WYMIARY (mm)



DANE AKUSTYCZNE

705 l/s 355 PaTot	LpA	LwA tot dB (A)	63	125	250	500	1K	2K	4K	8K
Do otoczenia 230 V	57	64	50	59	56	58	57	52	46	37
5. Do kanału wlotowego 230 V		74	60	70	63	64	68	66	60	52
4. Do kanału wlotowego 165 V		71	58	67	61	61	65	62	56	48
3. Do kanału wlotowego 135 V		68	58	65	57	58	61	58	52	44
2. Do kanału wlotowego 110 V		64	55	61	53	53	55	52	46	36
1. Do kanału wlotowego 80 V		60	47	60	43	40	42	38	29	21
Do kanału wylotowego 230 V	79	58	73	68	72	75	70	63	55	45

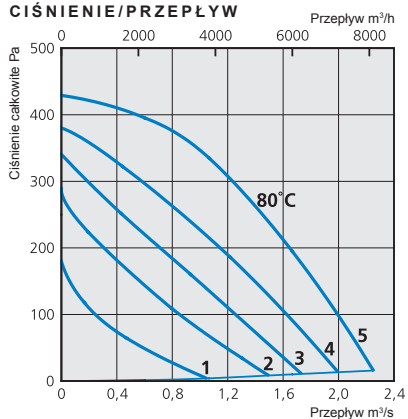


RKB 800 x 500 B3 RKB 800 x 500 D3

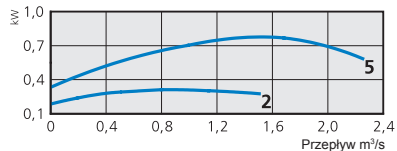
Łopatki wirnika wygięte do tyłu z wykonaniem swing-out

RKB 800 x 500 B3

CIŚNIENIE/PRZEPIYŁW



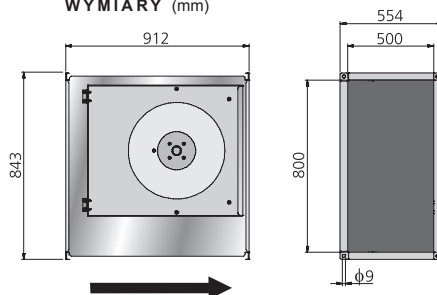
MOC/PRZEPIYŁW



DANE TECHNICZNE

Napięcie, V/Hz	400/50
Prąd, A	1,88
Moc, kW	0,78
Prędkość, rpm	899
Waga, kg	65,0
Schemat podłączeń	4040004
Kondensator, µF	-
Klasa izolacji	F
Klasa ochrony	IP 44

WYMIARY (mm)

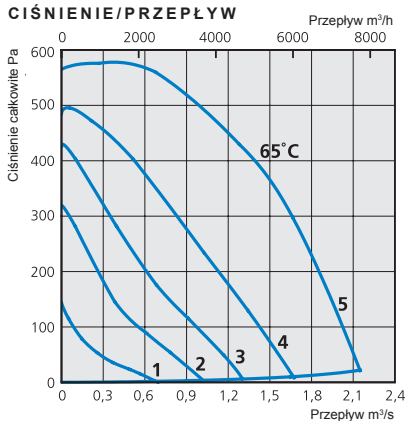


DANE AKUSTYCZNE

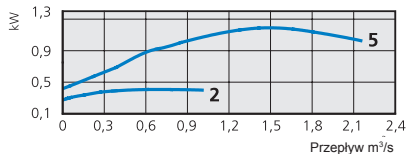
715 l/s 375 PaTot	LpA	LwA tot dB (A)	63	125	250	500	1K	2K	4K	8K
Do otoczenia 400 V	57	64	48	56	57	60	58	53	47	39
5. Do kanału wlotowego 400 V		75	61	70	64	64	69	67	61	53
4. Do kanału wlotowego 240 V		72	56	69	61	60	65	62	56	49
3. Do kanału wlotowego 185 V		68	56	64	58	57	61	58	53	43
2. Do kanału wlotowego 145 V		63	54	57	54	53	57	54	48	38
1. Do kanału wlotowego 95 V		55	48	49	47	45	49	45	37	25
Do kanału wylotowego 400 V		79	59	72	68	73	76	71	64	56

RKB 800 x 500 D3

CIŚNIENIE/PRZEPIYŁW



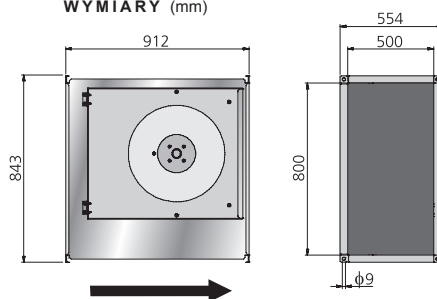
MOC/PRZEPIYŁW



DANE TECHNICZNE

Napięcie, V/Hz	400/50
Prąd, A	2,06
Moc, kW	1,18
Prędkość, rpm	1314
Waga, kg	65,0
Schemat podłączeń	4040004
Kondensator, µF	-
Klasa izolacji	F
Klasa ochrony	IP 44

WYMIARY (mm)



DANE AKUSTYCZNE

715 l/s 375 PaTot	LpA	LwA tot dB (A)	63	125	250	500	1K	2K	4K	8K
Do otoczenia 400 V	61	68	50	55	66	60	62	54	47	42
5. Do kanału wlotowego 400 V		79	62	72	70	69	73	73	68	60
4. Do kanału wlotowego 240 V		75	56	69	71	65	67	65	60	51
3. Do kanału wlotowego 185 V		69	51	66	60	58	60	59	53	40
2. Do kanału wlotowego 145 V		62	52	59	53	51	53	50	42	30
1. Do kanału wlotowego 95 V		50	44	44	41	39	42	36	28	18
Do kanału wylotowego 400 V		84	62	72	78	74	80	75	68	60

RKB 800 x 500 K1

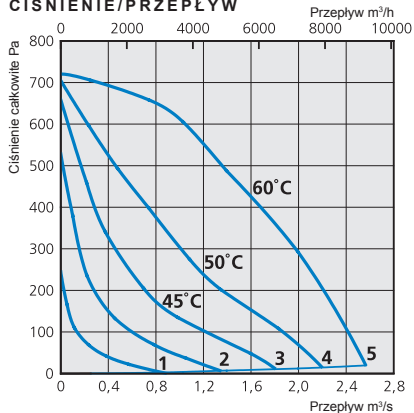
RKB 800 x 500 K3

Łopalki wirnika wygięte do tyłu z wykonaniem swing-out

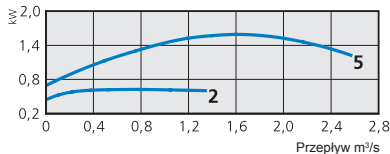


RKB 800 x 500 K1

CIŚNIENIE/PRZEPIYW



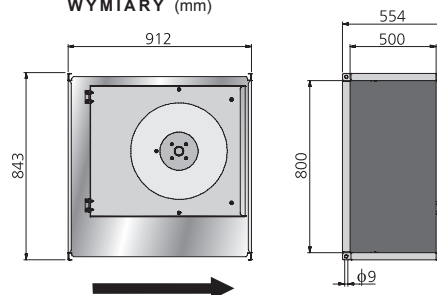
MOC/PRZEPIYW



DANE TECHNICZNE

Napięcie, V/Hz	230/50
Prąd, A	7,75
Moc, kW	1,61
Prędkość, rpm	1285
Waga, kg	57,0
Schemat podłączeń	4040005
Kondensator, µF	25
Klasa izolacji	F
Klasa ochrony	IP 44

WYMIARY (mm)

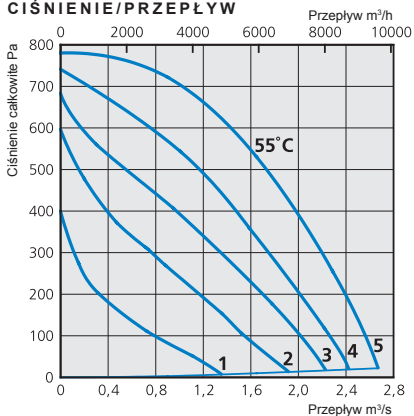


DANE AKUSTYCZNE

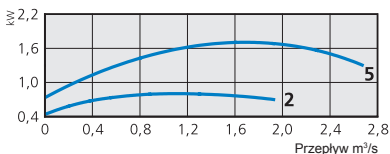
855 l/s 675 PaTot	LpA	LwA tot dB (A)	63	125	250	500	1K	2K	4K	8K
Do otoczenia 230 V	62	69	48	60	64	63	62	58	49	44
5. Do kanału wlotowego 230 V		80	62	73	72	68	75	74	69	61
4. Do kanału wlotowego 165 V		75	58	71	65	63	69	68	61	54
3. Do kanału wlotowego 135 V		70	55	69	59	56	62	60	54	45
2. Do kanału wlotowego 110 V		63	52	60	51	49	58	51	47	35
1. Do kanału wlotowego 80 V		54	45	53	41	38	43	40	37	30
Do kanału wylotowego 230 V	86	62	76	78	78	83	80	73	67	

RKB 800 x 500 K3

CIŚNIENIE/PRZEPIYW



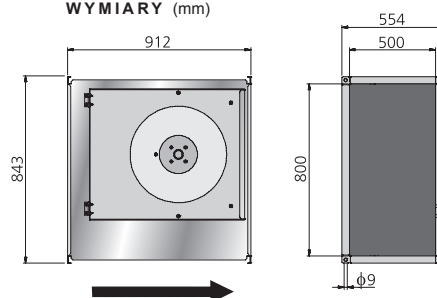
MOC/PRZEPIYW



DANE TECHNICZNE

Napięcie, V/Hz	400/50
Prąd, A	3,69
Moc, kW	1,72
Prędkość, rpm	1395
Waga, kg	58,0
Schemat podłączeń	4040004
Kondensator, µF	-
Klasa izolacji	F
Klasa ochrony	IP 44

WYMIARY (mm)



DANE AKUSTYCZNE

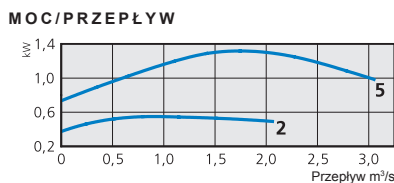
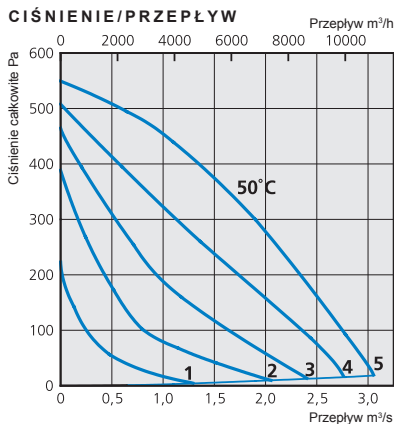
1180 l/s 665 PaTot	LpA	LwA tot dB (A)	63	125	250	500	1K	2K	4K	8K
Do otoczenia 400 V	64	71	48	60	67	65	65	61	52	46
5. Do kanału wlotowego 400 V		82	62	73	76	70	77	76	71	63
4. Do kanału wlotowego 240 V		81	62	74	72	69	78	75	69	61
3. Do kanału wlotowego 185 V		76	59	71	65	64	71	69	63	56
2. Do kanału wlotowego 145 V		72	58	68	62	61	67	65	59	52
1. Do kanału wlotowego 95 V		64	57	61	54	51	57	53	47	38
Do kanału wylotowego 400 V	89	64	75	83	81	85	81	75	68	



RKB 1000 x 500 J1 RKB 1000 x 500 J3

Łopalki wirnika wygięte do tyłu z wykonaniem swing-out

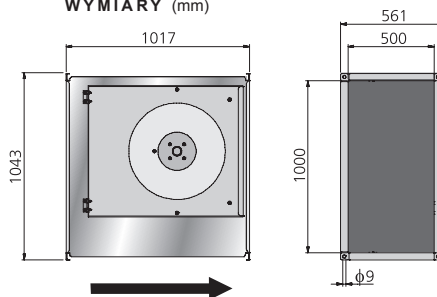
RKB 1000 x 500 J1



DANE TECHNICZNE

Napięcie, V/Hz	230/50
Prąd, A	6,43
Moc, kW	1,32
Prędkość, rpm	875
Waga, kg	88,0
Schemat podłączeń	4040005
Kondensator, µF	30
Klasa izolacji	F
Klasa ochrony	IP 44

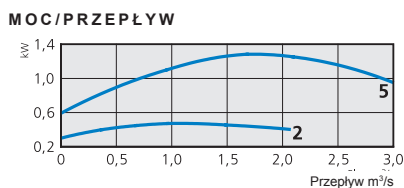
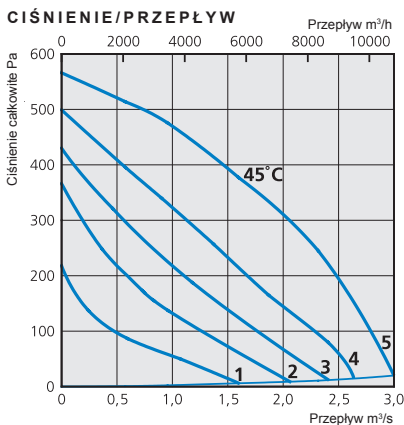
WYMIARY (mm)



DANE AKUSTYCZNE

810 l/s 470 PaTot	LpA	LwA tot dB (A)	63	125	250	500	1K	2K	4K	8K
Do otoczenia 230 V	59	66	55	59	59	61	60	54	46	40
5. Do kanału wlotowego 230 V		76	65	73	64	67	69	67	62	55
4. Do kanału wlotowego 165 V		74	61	72	62	64	67	64	57	50
3. Do kanału wlotowego 135 V		68	58	66	56	59	61	57	51	42
2. Do kanału wlotowego 110 V		67	55	67	51	54	54	50	43	33
1. Do kanału wlotowego 80 V		58	43	58	41	43	42	38	28	21
Do kanału wylotowego 230 V	79	62	73	69	73	75	69	63	56	

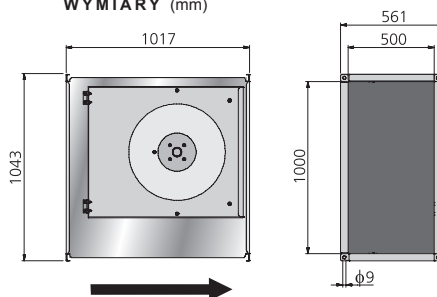
RKB 1000 x 500 J3



DANE TECHNICZNE

Napięcie, V/Hz	400/50
Prąd, A	3,44
Moc, kW	1,28
Prędkość, rpm	890
Waga, kg	88,0
Schemat podłączeń	4040004
Kondensator, µF	-
Klasa izolacji	F
Klasa ochrony	IP 44

WYMIARY (mm)



DANE AKUSTYCZNE

720 l/s 490 PaTot	LpA	LwA tot dB (A)	63	125	250	500	1K	2K	4K	8K
Do otoczenia 400 V	58	65	48	59	58	60	58	52	46	42
5. Do kanału wlotowego 400 V		76	63	72	64	67	71	69	63	56
4. Do kanału wlotowego 240 V		73	58	70	61	63	67	64	58	50
3. Do kanału wlotowego 185 V		69	57	65	58	59	63	60	53	45
2. Do kanału wlotowego 145 V		63	54	58	53	54	58	55	48	40
1. Do kanału wlotowego 95 V		54	47	49	46	46	48	44	37	30
Do kanału wylotowego 400 V	80	62	73	69	74	77	71	65	58	

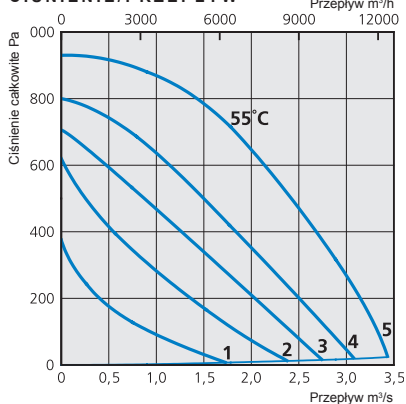
RKB 1000 x 500 L3

Łopatkę wirnika wygięte do tyłu z wykonaniem swing-out

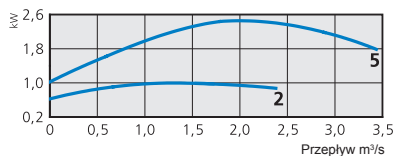


RKB 1000 x 500 L3

CIŚNIENIE/PRZEPIY



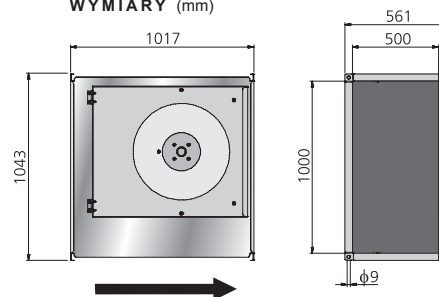
MOC/PRZEPIY



DANE TECHNICZNE

Napięcie, V/Hz	400/50
Prąd, A	4,90
Moc, kW	2,46
Prędkość, rpm	1348
Waga, kg	80,0
Schemat podłączeń	4040004
Kondensator, μ F	-
Klasa izolacji	F
Klasa ochrony	IP 44

WYMIARY (mm)



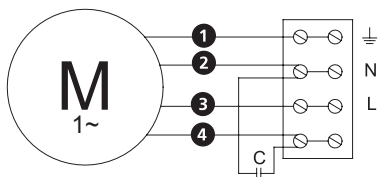
DANE AKUSTYCZNE

1110 l/s 840 PaTot	LpA	LwA tot dB (A)	63	125	250	500	1K	2K	4K	8K
Do otoczenia 400 V	65	72	51	63	67	65	65	60	53	47
5. Do kanału wlotowego 400 V		83	66	76	73	73	77	77	71	64
4. Do kanału wlotowego 240 V		82	61	77	71	72	76	76	68	61
3. Do kanału wlotowego 185 V		77	58	73	65	67	70	70	62	55
2. Do kanału wlotowego 145 V		74	55	70	60	69	65	64	57	49
1. Do kanału wlotowego 95 V		64	52	60	53	55	57	55	47	37
Do kanału wylotowego 400 V		89	63	77	82	81	85	80	76	69

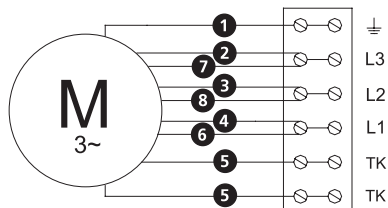
INFORMACJE O WENTYLATORACH

Schematy podłączeń

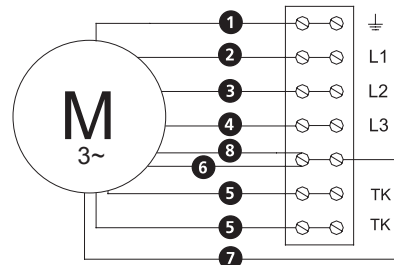
4040001 Jednofazowy



4040004 Trójfazowy, 400 V
z wyprowadzonym termowłazcznikiem



4040005 Jednofazowy z wyprowadzonym
termowłazcznikiem



(M) = Wentylator

1 = Żółty/Zielony

2 = Czarny

3 = Niebieski

4 = Brązowy

5 = Biały

6 = Pomarańczowy

7 = Szary

8 = Czerwony



ÖSTBERG

FOR HEALTHY INDOOR CLIMATE WITH ENERGY EFFICIENT VENTILATION

Östberg jest światowym liderem w produkcji wentylatorów kanałowych.

Na początku lat 70 tych założyciel i właściciel firmy zaprojektował pierwszy w historii okrągły i prostokątny promieniowy wentylator kanałowy z silnikiem z zewnętrznym wimikiem /Prosty przepływ powietrza przez wentylator 180°/.

Ciągle prowadzimy badania i rozwijamy nasze produkty dlatego też mamy w swojej ofercie bardzo szeroką gamę wentylatorów kanałowych, wentylatorów dachowych, wentylatorów ściennych oraz central z odzyskiem ciepła.

Naszym celem zawsze było oferowanie najwyższej jakości w konkurencyjnej cenie.



ÖSTBERG POLSKA SP. Z O.O.

Ul. Brzozowa 11, 05-123 Chotomów, Polska

Tel: +48 516 109 401

www.ostberg.com