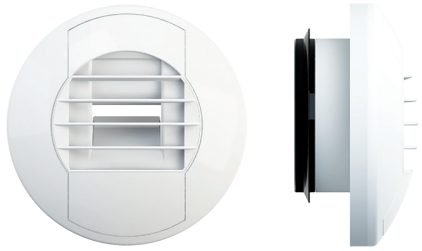


# ALIZE HYGRO TE

nawiewniki i kratki



Element systemu  
**SENSOVENT**

KRATKA WYCIĄGOWA

## opis

Kratka wyciągowa ALIZE HYGRO TE (TEMPO ELEC) została wyposażona w element regulacyjny, który kontroluje ilość powietrza usuwanego w zależności od poziomu wilgotności względnej w pomieszczeniu. Wydajność zwiększona aktywowana jest elektrycznie na okres 30 minut. Kratka wykonana jest z polistyrenu w kolorze białym, posiada wytłumienie z pianki melaminowej oraz wyposażona jest w zintegrowany króciec przyłączeniowy Ø125 mm z uszczelką gumową. IPX1, II klasa ochronności.

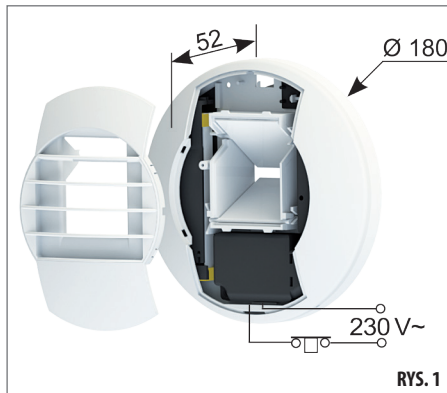
## montaż

Kratki mogą być montowane w ścianach i w sufitach poprzez podłączenie bezpośrednio do kanału wentylacyjnego Ø125 mm. Podczas montażu sufitowego w stropach podwieszanych należy posłużyć się adapterem MAN-P 125 mm lub 125/80 mm będącym 3-zacze-powym kołnierzem z tworzywa sztucznego.

## zastosowanie

Efektywny wyciąg powietrza w pomieszczeniach sanitarnych, takich jak kuchnie i łazienki oraz w innych pomieszczeniach, w budynkach mieszkalnych i użyteczności publicznej.

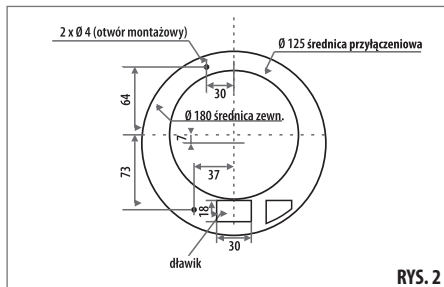
## elementy i wymiary



RYS. 1

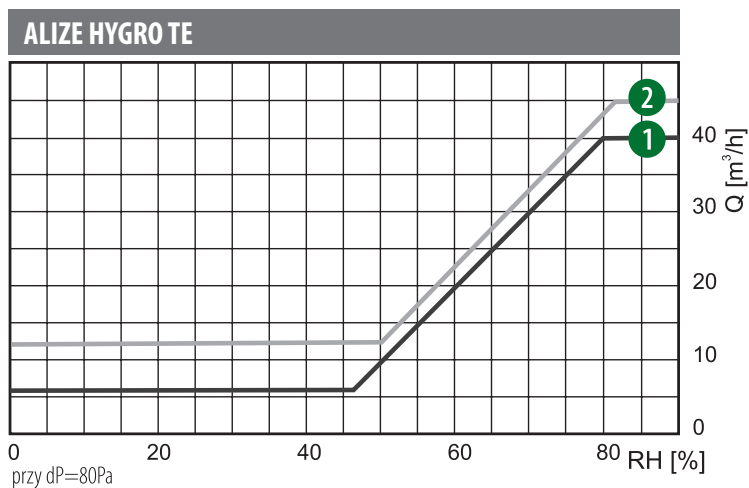


RYS. 3



RYS. 2

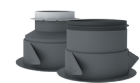
## charakterystyki pracy



## dane akustyczne

Nr	Typ	$L_{w, en}$ [dB(A)]			$D_{n,e,w}(C)$ [dB]	
	ALIZE HYGRO TE	100 [Pa]	130 [Pa]	160 [Pa]	standard	+ MAA
1	6/40/90 m <sup>3</sup> /h	31	34	36	56	60
2	12/45/135 m <sup>3</sup> /h	31	35	37	55	58

## Aksesoria



**MAN-P**  
adapter  
str. nr 481



**BTN**  
przełącznik ścienny  
str. nr 481



**MAA**  
tłumik kanałowy  
str. nr 481