



conceptAIR

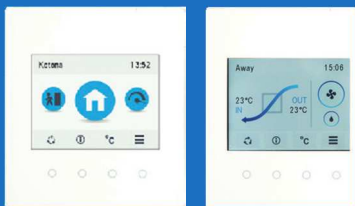
# Vallox

## 145 MV



Vallox 145 MV to nowa jakość w wentylacji z odzyskiem ciepła. Jednostka przeznaczona jest do większych domów jednorodzinnych o powierzchni około 250 metrów kwadratowych. Wbudowany w jednostkę czujnik wilgotności zwiększy przepływ powietrza w razie wykrycia zwiększonej wilgotności. Vallox 145 MV wyposażony jest w graficzny panel sterowania MyVallox Control który może być kontrolowany przez sieć LAN oraz serwis MyVallox Cloud w internecie – teraz możesz sterować jednostką gdziekolwiek jesteś. Ta jednostka o klasie energetycznej A+ jest przeznaczona dla osób pragnących najlepszej możliwej jakości.

### STEROWNIK MyVallox Control



MyVallox  
**Control**

Nowoczesny, estetycznie wyglądający panel sterowania. Dzięki MyVallox Control możemy sterować wentylacją za pomocą zarówno panelu sterowania jak i przez sieć LAN oraz internet. Panel posiada 4 tryby pracy – w domu, poza domem, booster oraz funkcja kominkowa. Możemy profilami sterować ręcznie lub za pomocą nastawy tygodniowej. Niniejszy sterownik oprócz dostępu do internetu wyróżnia się obsługą wbudowanego w jednostkę czujnika wilgotności oraz dostępem do wielu statystyk.

#### Zalety panelu MyVallox Control:

- 4 tryby pracy
- Programator tygodniowy
- Czujnik wilgotności i dostosowywanie wentylacji do poziomu wilgotności
- Zdalne sterowanie przez internet
- Możliwość ustawienia każdego parametru jednostki na ekranie komputera
- Możliwość podłączenia zewnętrznych czujników oraz przetworników
- Estetyczny design
- Możliwość podłączenia dodatkowych czujników CO<sub>2</sub> oraz wilgotności w celu większego zautomatyzowania jednostki
- Możliwość podłączenia do automatyki budynku poprzez interfejs MODBUS
- Dostęp do statystyk
- Dostarczany razem z każdą jednostką z serii H2O

### DANE TECHNICZNE

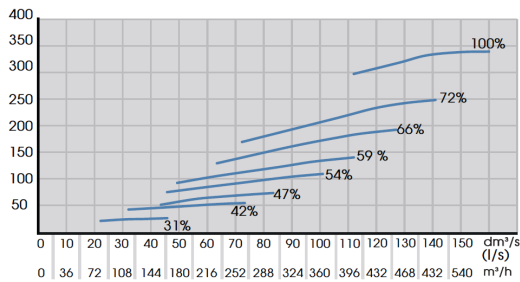
Przeznaczony do domów m <sup>2</sup> : 250
Klasa odzysku ciepła: A+
Sprawność odzysku ciepła: > 85 %
Współ. nakładu energii elektrycznej: < 0,36 Wh/m <sup>3</sup>
Moc właściwa wentylatora (SFP): 0,9 kW/(m <sup>3</sup> /s)
Powietrze wywiewane: 558 m <sup>3</sup> /h, 100 Pa
Powietrze nawiewane: 540 m <sup>3</sup> /h, 100 Pa
Króćce: 4 x 200 mm
Wymiary: 717 mm x 748 mm x 578 mm
Waga brutto: 88 kg
Połączenie elektryczne: 230 V, 50 Hz, 11,9 A
Dane wentylatora wywiewnego: 0,175 kW 1,25 A
Dane wentylatora nawiewnego: 0,175 kW 1,25 A
Typ wymiennika ciepła: przeciwprądowo-krzyżowy
Bypass wymiennika ciepła: automatyczny
Nagrzewnica wstępna: -
Nagrzewnica wtórna: elektryczna, 900 W
Nagrzewnica dodatkowa: elektryczna, 1500W
Filtry nawiewne: G4 + F7
Filtry wywiewne: G4
Zestaw filtrów: number 28

# VALLOX

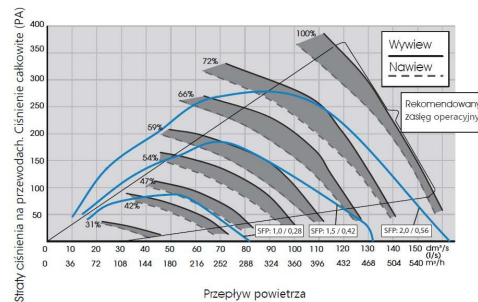


conceptAIR

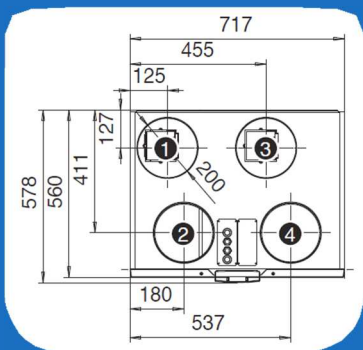
**EFEKTYWNOŚĆ WENTYLATORÓW**



**POWIERZE NAWIEWANE/WYWIEWANE**



**ROZMIESZCZENIE KRÓCÓW**



**POZIOM HAŁASU**

Moc	Poziom hałas na przewodzie powietrznym (jeden przewód)										Poziom hałas na przewodzie powietrznym (jeden przewód)									
	31 %	42 %	47 %	54 %	59 %	66 %	72 %	72 %	100 %	31 %	42 %	47 %	54 %	59 %	66 %	72 %	100 %			
Przepływ dm³/s	36.2	56.3	67.3	80.7	92.9	105	116	128	145.8	40.5	63.8	73.8	87.9	98.8	110	122	136			
Przepływ m³/h	130.32	202.68	242.28	290.52	334.44	378	417.6	460.8	524.64	145.8	229.68	266.68	316.44	355.68	396	439.2	489.6			
Średnie częstotliwości octave	63	41	50	56	58	59	64	67	69	35	45	49	51	51	56	58	58			
	125	45	53	56	59	62	65	68	71	33	43	46	49	49	54	56	59			
	250	50	54	57	61	63	66	68	70	24	32	37	40	40	45	47	49			
	500	48	53	56	59	60	63	65	68	37	43	46	48	48	52	54	56			
	1000	45	54	57	60	62	64	66	67	30	36	39	42	42	46	48	50			
	2000	35	46	50	55	58	61	64	66	22	32	34	38	38	43	45	48			
4000	26	41	46	51	54	58	60	63	16	20	22	25	25	31	33	36				
8000	21	32	38	45	49	53	56	59	11	16	18	21	21	24	26	28				
L <sub>wp</sub> dB	54	60	64	67	69	72	74	77	41	49	53	55	57	60	61	63				
L <sub>wst</sub> dB(A)	49	57	60	63	66	68	70	73	36	42	45	48	50	52	54	56				

Cisnienie akustyczne dB (A) dochodzące z obudowy jednostki  
W pokoju w którym została zamontowana jednostka (120 metrów absorpcji)  
Przepływ (nawiew/wywiew)

Moc	31 %	42 %	47 %	54 %	59 %	66 %	72 %	100 %
Przepływ dm³/s	36/39	56/62	68/74	81/89	92/98	105/113	116/126	131/142
Przepływ m³/h	129.6/140.4	201.6/223.2	244.8/266.4	291.6/320.4	331.2/352.8	378/406.8	417.6/453.6	471.6/511.2
L <sub>wp</sub> dB (A)	27	34	37	40	42	45	47	50

**Model prawy**

Wewnętrzny rozmiar króćca to ø200 mm

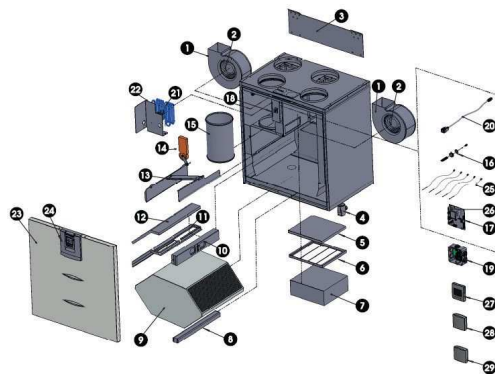
1. Powietrze nawiewane
2. Powietrze wywiewane
3. Wyrzutnia
4. Czerpnia

**Model lewy**

Wewnętrzny rozmiar króćca to ø200 mm

1. Wyrzutnia
2. Czerpnia
3. Powietrze nawiewane
4. Powietrze wywiewane

**BUDOWA**



NR.	CZĘŚĆ	KOD	NR.	CZĘŚĆ	KOD	NR.	CZĘŚĆ	KOD
1.	Obudowa Wentylatora	1109200	13.	Mechanizm by-passu		22.	Nagrzewnica wtorna 900W	
2.	Silnik wentylatora	935285		do modelu prawego	3475900		do modelu prawego	942211
3.	Płyta montażowa	3482100		do modelu lewego	3475901		do modelu lewego	942210
4.	Syfon	3292500	14.	Silnik by-passu	930620	23.	Dzwień	3476000
5.	Filtr G4	978046	15.	Przewód powietrzny	985035	24.	Dźwignia dzwieni	3355900
6.	Uchwyt filtra	3466600	16.	Czujnik wilgotności	946148	25.	Czujnik NTC	3482300
7.	Filtr F7	978158	17.	Płyta główna	949032	26.	Bezpiecznik 5x20 80mA	952484
8.	Dolna belka wymiennika ciepła	3469000	18.	Zabezpieczenie	948377			
9.	Wymiennik ciepła	933270	19.	Puszka podłączeniowa	3526700	27.	Sterownik	949033
10.	Zabezpieczenie wymiennika ciepła	3468900	20.	Kabel RJ45	952196	28.	Czujnik wilgotności (opcjonalny)	946149
11.	Uchwyt filtra	3466500	21.	Nagrzewnica dodatkowa 1500W	942220	29.	Czujnik CO2 (opcjonalny)	949111
12.	Filtr G4	978047						

**HTS sp. z o. o.**

Oficjalny dystrybutor marki VALLOX OY

Ul. Borecka 4B  
03-034 Warszawa  
Tel. 22 747-05-45  
22 747-05-44

hts@hts.com.pl  
www.hts.com.pl



**WERSJE URZĄDZENIA:**

- Vallox 145 MV prawa (wymiennik z aluminium)
- Vallox 145 MV lewa (wymiennik z aluminium)

**WYPOSAŻENIE OPCJONALNE:**

- Filtry powietrza
- Czerpnio-wyrzutnia Vallox
- Czujnik wilgotności
- Czujnik CO<sub>2</sub>
- Nagrzewnica glikolowa zewnętrzna

**ZAWARTOŚĆ ZESTAWU:**

1. Jednostka wentylacyjna
2. Panel sterowania MyVallox Control
3. Komplet filtrów
4. Instrukcja obsługi