

Zapraszamy do kontaktu:

HTS

cały świat wentylacji

 **PAROC**[®]
Better built environment

IZOLACJE TECHNICZNE

Cennik 07.2017

Wydanie: czerwiec 2017

Data obowiązywania: 03.07.2017





SPIS TREŚCI

1

ROZWIĄZANIA DO IZOLACJI HVAC

PAROC Maty	
PAROC Hvac Lamella Mat AluCoat	4
PAROC Hvac Lamella Mat AluCoat Fix	4
PAROC Hvac Mat AluCoat	4
PAROC Hvac Mat	4
PAROC System GreyCoat	
PAROC Hvac Section GreyCoat T	5
PAROC Hvac Lamella Mat GreyCoat	11
PAROC Hvac Mat GreyCoat	11
PAROC Hvac Slab GreyCoat	11
Taśma GreyCoat	11
PAROC Otuliny	
PAROC Hvac Section AluCoat T	12
PAROC Hvac Combi AluCoat T	18
PAROC Hvac Bend AluCoat T	19
PAROC Płyty do izolacji akustycznej	
PAROC InVent 60 N1	21
PAROC InVent 60 N1/N1	21
PAROC InVent 60 N3	21
PAROC InVent 60 N3/N3	21
PAROC InVent 80 N1	22
PAROC InVent 80 N3	22
PAROC InVent 40 G9, 60 G9	23
PAROC InVent 60 G9/G9	23
PAROC InVent 80 G9	23
PAROC InVent 40 N8	24
PAROC InVent 60 N8	24
PAROC Płyty specjalne	
PAROC Fireplace Slab 80 AL1	24
PAROC System izolacji przeciwogniowej	
Paroc HVAC Fire Mat	25
Paroc HVAC Fire Mat GreyCoat	25
PAROC Pyrotech Slab 160	25
NOWOŚĆ! PAROC Pro Lamella Mat 80 AluCoat	25

2

ROZWIĄZANIA IZOLACYJNE DLA PRZEMYSŁU I ENERGETYKI

PAROC System Clad	
PAROC Pro Section 140 Clad T	28
PAROC Pro Lamella Mat Clad	31
Taśma Clad	31
PAROC Maty	
PAROC Pro Lamella Mat AluCoat	32
PAROC Pro Mat 50 AluCoat	32
PAROC Pro Mat 50, 80, 100	33
PAROC Otuliny	
PAROC Pro Section 100	34
PAROC Pro Combi 100	39
PAROC Pro Bend 100	40
PAROC Płyty	
PAROC Pro Slab 60, 80, 100, 120	42
PAROC Pro Roof Slab 20/50 kPa	43
PAROC Fire Slab 90	43
PAROC Maty na siatce	
PAROC Pro Wired Mat 40, 65, 80	44
PAROC Pro Wired Mat 100, 130	45
PAROC Pro Loose Mat 70	45
PAROC Maty na siatce z pokryciem AL1, AluCoat	
PAROC Pro Wired Mat 80, 100, 130 AL1	46
PAROC Pro Wired Mat 80 AluCoat	47
WARUNKI TECHNICZNE	48
OGÓLNE WARUNKI DOSTAW IZOLACJI TECHNICZNYCH	49

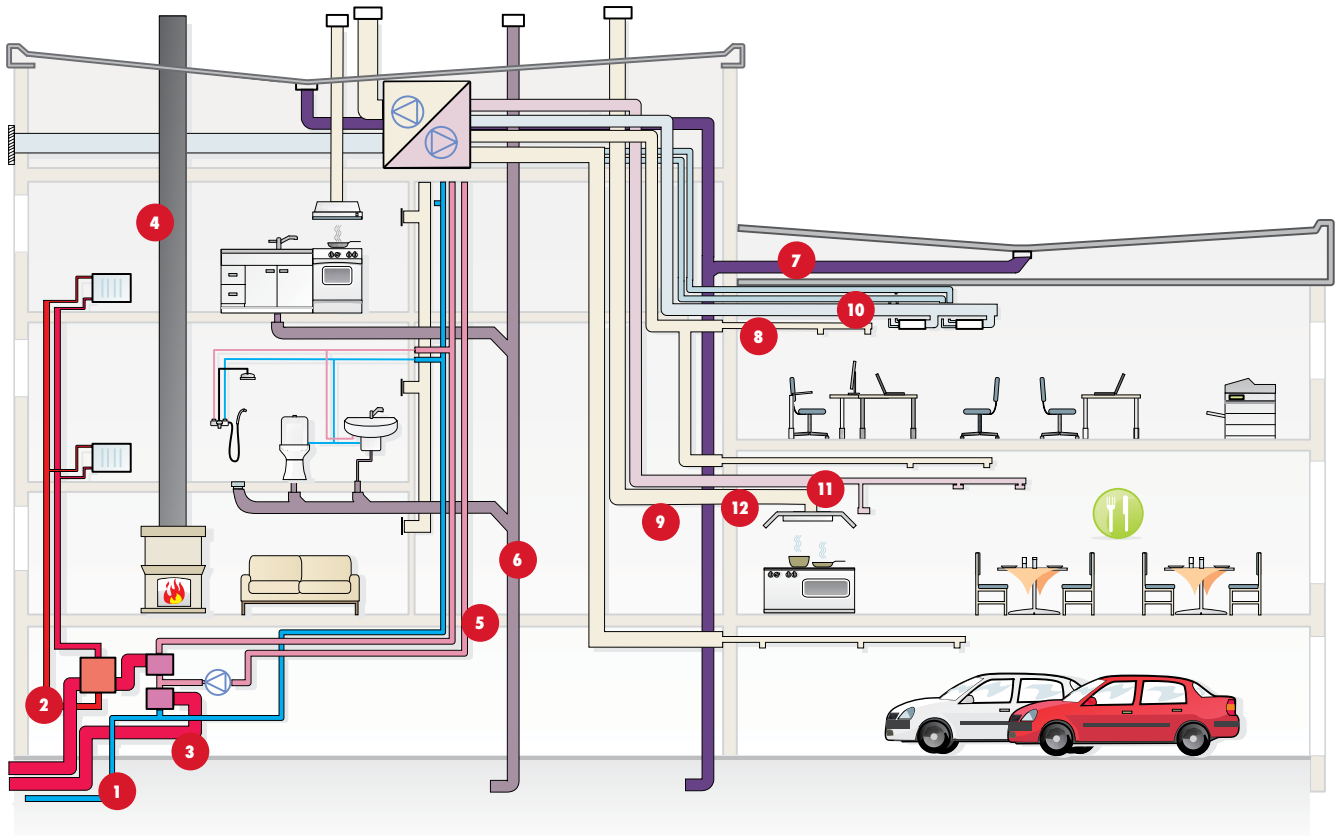
Do cen zawartych w cenniku należy doliczyć podatek VAT realizacja dostaw według „Ogólnych Warunków Dostaw TI PAROC POLSKA sp. z o.o.”, Grupy dostaw OWD oznaczają odpowiednio: A „SZYBKA” - 3 dni robocze, B „STANDARDOWA” - 5 dni roboczych, C „SPECJALNA” - termin dostawy po potwierdzeniu przez PAROC POLSKA sp. z o.o.

ROZWIĄZANIA DO IZOLACJI HVAC

Jak pokazuje rysunek, systemy HVAC w nowoczesnych budynkach pełnią kilka funkcji. Od rurociągów ciepłej i zimnej wody po przewody oddymiające i klimatyzacyjne. System powinien

być zaizolowany tak, aby rozwiązanie to gwarantowało ochronę przeciwo-
gniową, dobre właściwości termoizolacyjne oraz tam, gdzie jest to wymagane, izolację akustyczną. Inną kluczową

rolą izolacji jest zapobieganie kondensacji pary wodnej, która powoduje korozję elementów instalacji oraz zmniejsza efektywność izolacji.



1. Rurociągi zimnej wody



2. Kolana rurociągów



3. Rurociągi ciepłej wody



4. Kominy



5. Przejścia rur przez przegrody



6. Rurociągi instalacji wodno-kanalizacyjnej



7. Rurociągi kanalizacji ściekowej



8. Kanały wentylacyjne i klimatyzacyjne z izolacją cieplną



9. Kanały wentylacyjne i klimatyzacyjne z izolacją przeciwo-ogniową



10. Kanały oddymiające z izolacją przeciwo-ogniową



11. Kanały powietrzne z izolacją akustyczną



12. Prostokątne kanały z izolacją przeciwo-ogniową

PAROC MATY

PAROC HVAC LAMELLA MAT ALUCOAT



- Izolacja termiczna i akustyczna kanałów wentylacyjnych i klimatyzacyjnych
- Mata z wełny skalnej, jednostronnie pokryta folią aluminiową
- Euroklasa Reakcji na Ogień - A1
- Deklarowana Przewodność Ciepła w 10 °C, λ_{10} - 0,038 W/mK
- Nasiąkliwość wodą (krótkotrwała) WS, Wp - ≤ 1 kg/m²

PAROC HVAC LAMELLA MAT ALUCOAT ¹								
Gr.	Dł. x Szer.	Ilość		Gr. dost.	Kod produktu		Cena netto zł/m ²	
mm	mm	szt./rolka/pal.	m ² /rolka/pal.	OWD	paleta	rolka	paleta	rolka
20	10000 x 1000	1/25	10,0/250,0	A	8510160	8510109	14,60	16,06
25	8000 x 1000	1/25	8,0/200,0	A	8510131	8510108	15,32	16,86
30	8000 x 1000	1/25	8,0/200,0	A	8510130	8510097	15,96	17,56
40	6000 x 1000	1/25	6,0/150,0	A	8510165	8510101	19,82	21,80
50	5000 x 1000	1/25	5,0/125,0	A	8510166	8510102	22,76	25,03
60	4000 x 1000	1/25	4,0/100,0	A	8510137	8510103	29,72	32,69
80	3000 x 1000	1/25	3,0/75,0	A	8510139	8510095	33,30	36,63
100	2500 x 1000	1/24	2,5/60,0	A	8539185	8510105	42,44	46,68

¹ na specjalne zamówienie możliwe jest wyprodukowanie mat o szerokości 500 mm

PAROC HVAC LAMELLA MAT ALUCOAT FIX



- Ochrona przeciwkondensacyjna kanałów wentylacyjnych i urządzeń
- Mata z wełny skalnej, jednostronnie pokryta folią aluminiową wyposażona w warstwę samoprzylepną
- Euroklasa Reakcji na Ogień - A2 - s1, d0
- Deklarowana Przewodność Ciepła w 10 °C, λ_{10} - 0,038 W/mK
- Nasiąkliwość wodą (krótkotrwała) WS, Wp - ≤ 1 kg/m²

PAROC HVAC LAMELLA MAT ALUCOAT FIX ²								
Gr.	Dł. x Szer.	Ilość		Gr. dost.	Kod produktu		Cena netto zł/m ²	
mm	mm	szt./rolka/pal.	m ² /rolka/pal.	OWD	paleta	rolka	paleta	rolka
20	10000 x 1000	1/25	10,0/250,0	A	8550383	8550382	22,95	25,24
30	8000 x 1000	1/25	8,0/200,0	A	8550385	8550384	25,26	27,79
40	6000 x 1000	1/25	6,0/150,0	A	8550387	8550386	31,87	35,06
50	5000 x 1000	1/25	5,0/125,0	A	8550389	8550388	36,32	39,95
60	4000 x 1000	1/25	4,0/100,0	C	8551060	8551059	41,25	45,84
80	3000 x 1000	1/25	3,0/75,0	C	8551062	8551061	54,23	60,26
100	2500 x 1000	1/24	2,5/60,0	C	8551064	8551063	61,92	68,80

² Ze względu na warstwę kleju producent zaleca stosowanie produktu, gdy temperatura czynnika izolowanej instalacji nie przekracza 50 °C.

W przypadku izolowania dolnej części kanału - dla grubości powyżej 50 mm zaleca się użycie 4-6 sztuk gwoździ odwrotnych zgrzewanych metodą „przez izolację” na 1 m² powierzchni kanału.

PAROC HVAC MAT ALUCOAT



- Izolacja termiczna, przeciwkondensacyjna i akustyczna okrągłych i prostokątnych kanałów wentylacyjnych
- Jednostronnie pokryta wzmocnioną folią aluminiową
- Gęstość 35 kg/m³

PAROC HVAC MAT ALUCOAT						
Gr.	Dł. x Szer.	Ilość		Gr. dost.	Kod produktu	
mm	mm	szt./pal.	m ² /pal.	OWD	paleta	paleta
40	7000 x 1000	21	147,0	C	8560638	18,47
50	7000 x 1000	21	147,0	B	8560639	20,55
60	7000 x 1000	21	147,0	C	8560640	26,84
80	5000 x 1000	21	105,0	C	8560642	30,97
100	4000 x 1000	21	84,0	B	8560644	38,32

Zalecenie dla produktów PAROC z pokryciami AluCoat:

Temperatura na styku pomiędzy folią aluminiową i wełną nie może przekraczać +80 °C.

PAROC HVAC MAT



- Izolacja termiczna i akustyczna okrągłych i prostokątnych kanałów wentylacyjnych
- Gęstość 35 kg/m³

PAROC HVAC MAT						
Gr.	Dł. x Szer.	Ilość		Gr. dost.	Kod produktu	
mm	mm	szt./pal.	m ² /pal.	OWD	paleta	paleta
40	7000 x 1000	21	147,0	C	8560628	16,57
50	7000 x 1000	21	147,0	B	8560629	17,52
60	7000 x 1000	21	147,0	C	8560630	19,84
80	5000 x 1000	21	105,0	C	8560632	26,53
100	4000 x 1000	21	84,0	B	8560634	34,35

PAROC SYSTEM GREYCOAT

PAROC HVAC SECTION GREYCOAT T

ZASTOSOWANIE

Izolacja termiczna i akustyczna rurociągów grzewczych, c.o., parowych, wody użytkowej oraz przewodów klimatyzacyjnych, instalacji przemysłowych i przewodów kominowych. Otulina jednostronnie pokryta folią aluminiową w kolorze szarym.

DANE TECHNICZNE

Długość: 1200 mm

Euroklasa (reakcja na ogień): A₂ - s1, d0

Deklarowany współczynnik przewodzenia ciepła λ_{40} : 0,036 W/mK

ROZMIAR OPAKOWANIA

Karton 300 mm x 400 mm x 1200 mm

Paleta 1200 mm x 1200 mm



-PAROC HVAC SECTION GREYCOAT T-											
-Pakowanie-	Średnica wewnętrzna otuliny mm	Nominalna grubość izolacji mm									
		20					25				
		Średnica zewnętrzna mm	Cena netto zł/mb	Grupa dostaw	Ilość mb w opak.	Ilość opak. na palecie	Średnica zewnętrzna mm	Cena netto zł/mb	Grupa dostaw	Ilość mb w opak.	Ilość opak. na palecie
-Karton	15	52	7,15	C	42,0	24	62	9,03	C	33,6	24
	18	62	7,27	C	33,6	24	72	9,49	C	24,0	24
	22	62	7,81	C	33,6	24	72	10,14	C	24,0	24
	28	72	8,23	C	24,0	24	82	10,53	C	18,0	24
	35	72	8,57	C	24,0	24	82	11,16	C	18,0	24
	42	82	9,21	C	18,0	24	92	11,60	C	14,4	24
	48	92	9,47	C	14,4	24	102	12,33	C	10,8	24
	54	92	10,12	C	14,4	24	102	12,63	C	10,8	24
	60	102	10,51	C	10,8	24	115	13,50	C	8,4	28
Folia	64	102	12,72	C	10,8	24	115	14,69	C	8,4	28
	70	115	13,92	C	8,4	28	115	15,39	C	8,4	28
	76	115	15,30	C	8,4	28	128	15,64	C	8,4	22
	89	128	16,97	C	8,4	22	141	19,46	C	6,0	24
	102						154	25,11	C	6,0	24
	108						154	25,89	C	6,0	24
	114						167	28,65	C	3,6	32
	133						180	33,09	C	3,6	30
	140						193	40,95	C	3,6	24
159						206	46,43	C	3,6	20	
168						216	52,20	C	3,6	18	

Zalecenie dla produktów PAROC z pokryciami GreyCoat:

Temperatura na styku pomiędzy folią aluminiową i wełną nie może przekraczać +80 °C.

PAROC SYSTEM GREYCOAT

PAROC HVAC SECTION GREYCOAT T

PAROC HVAC SECTION GREYCOAT T											
Pakowanie	Średnica wewnętrzna otuliny* mm	Nominalna grubość izolacji** mm									
		30					40				
		Średnica zewnętrzna mm	Cena netto zł/mb	Grupa dostaw	Ilość mb w opak.	Ilość opak. na palecie	Średnica zewnętrzna mm	Cena netto zł/mb	Grupa dostaw	Ilość mb w opak.	Ilość opak. na palecie
Karton	15	72	10,72	C	24,0	24	92	15,32	C	14,4	24
	18	82	11,16	C	18,0	24	102	15,93	C	10,8	24
	22	82	11,26	C	18,0	24	102	16,09	C	10,8	24
	28	92	11,52	C	14,4	24	102	16,57	C	10,8	24
	35	92	12,82	C	14,4	24	115	17,78	C	8,4	28
	42	102	13,29	C	10,8	24	128	18,52	C	8,4	22
Folia	48	115	13,58	C	8,4	28	128	18,97	C	8,4	22
	54	115	15,21	C	8,4	28	128	21,43	C	8,4	22
	60	115	15,76	C	8,4	28	141	22,28	C	6,0	24
	64	128	16,99	C	8,4	22	141	24,75	C	6,0	24
	70	128	17,63	C	8,4	22	154	25,43	C	6,0	24
	76	141	17,94	C	6,0	24	154	26,01	C	6,0	24
	89	154	20,35	C	6,0	24	167	30,00	C	3,6	32
	102	167	28,47	C	3,6	32	180	36,40	C	3,6	30
	108	167	29,58	C	3,6	32	193	37,48	C	3,6	24
	114	180	30,62	C	3,6	30	193	38,49	C	3,6	24
	133	193	37,34	C	3,6	24	219	42,86	C	3,6	18
	140	206	41,87	C	3,6	20	219	50,07	C	3,6	18
	159	219	48,22	C	3,6	18	245	57,86	C	2,4	22
	168	232	54,70	C	3,6	16	245	62,16	C	2,4	22
	194						271	69,08	C	2,4	18
	208	271	59,43	C	2,4	18	284	71,63	C	2,4	16
	219	284	63,18	C	2,4	16	297	78,20	C	2,4	16
259	323	71,68	C	1,2	26	336	87,89	C	1,2	24	
273	336	84,20	C	1,2	24	349	90,62	C	1,2	20	

* na specjalne zamówienie możliwe jest wyprodukowanie otulin o średnicach wewnętrznych: 57, 121, 127, 156, 230, 240, 245, 822, 914 mm

** możliwe jest wyprodukowanie otulin o innych grubościach niż wymienione

Zalecenie dla produktów PAROC z pokryciami GreyCoat:

Temperatura na styku pomiędzy folią aluminiową i wełną nie może przekraczać +80 °C.

PAROC SYSTEM GREYCOAT

PAROC HVAC SECTION GREYCOAT T

PAROC HVAC SECTION GREYCOAT T											
Pakowanie	Średnica wewnętrzna otuliny* mm	Nominalna grubość izolacji** mm									
		50					60				
		Średnica zewnętrzna mm	Cena netto zł/mb	Grupa dostaw	Ilość mb w opak.	Ilość opak. na palecie	Średnica zewnętrzna mm	Cena netto zł/mb	Grupa dostaw	Ilość mb w opak.	Ilość opak. na palecie
Folia	15	115	19,13	C							
	18	115	19,68	C	8,4	28	141	26,50	C	6,0	24
	22	128	20,26	C	8,4	22	154	28,11	C	6,0	24
	28	128	21,15	C	8,4	22	154	29,72	C	6,0	24
	35	141	22,10	C	6,0	24	154	31,32	C	6,0	24
	42	141	22,48	C	6,0	24	167	32,17	C	3,6	32
	48	154	25,21	C	6,0	24	167	33,42	C	3,6	32
	54	154	27,43	C	6,0	24	180	34,69	C	3,6	30
	60	154	28,78	C	6,0	24	180	36,16	C	3,6	30
	64	167	30,16	C	3,6	32	180	40,27	C	3,6	30
	70	167	32,33	C	3,6	32	193	42,46	C	3,6	24
	76	180	33,39	C	3,6	30	193	43,06	C	3,6	24
	89	193	36,04	C	3,6	24	206	44,46	C	3,6	20
	102	206	43,82	C	3,6	20	219	55,62	C	3,6	18
	108	206	44,17	C	3,6	20	232	56,29	C	3,6	16
	114	219	48,44	C	3,6	18	232	58,41	C	3,6	16
	133	232	51,91	C	3,6	16	258	62,19	C	2,4	20
	140	245	57,00	C	2,4	22	258	69,41	C	2,4	20
	159	258	60,91	C	2,4	20	284	74,96	C	2,4	16
	168	271	65,85	C	2,4	18	284	80,90	C	2,4	16
	194	297	76,22	C	2,4	16	310	87,80	C	1,2	32
	208	310	83,31	C	1,2	32	323	92,24	C	1,2	26
	219	323	92,72	C	1,2	26	336	97,37	C	1,2	24
	259	362	104,21	C	1,2	18	375	114,44	C	1,2	18
	273	375	113,22	C	1,2	18	388	124,80	C	1,2	18
	324						440	168,76	C	1,2	30
	356	453	134,68	C	1,2	28	479	193,45	C	1,2	22
	371	466	143,43	C	1,2	24	492	207,56	C	1,2	20
	406	505	152,76	C	1,2	20	531	218,50	C	1,2	18
	426	531	157,66	C	1,2	18	544	228,41	C	1,2	16
457	557	170,40	C	1,2	16	583	253,74	C	1,2	16	
479	583	177,73	C	1,2	16	596	263,39	C	1,2	16	
508	609	188,00	C	1,2	16	622	275,04	C	1,2	14	
533	635	194,57	C	1,2	12	648	277,24	C	1,2	12	
558	661	203,28	C	1,2	12	674	293,52	C	1,2	12	
612	713	213,22	C	1,2	8	720	301,52	C	1,2	8	
630	726	229,90	C	1,2	8	752	312,73	C	1,2	8	
714	817	241,83	C	1,2	6	830	330,24	C	1,2	6	
813	908	292,49	C	1,2	4	934	372,28	C	1,2	4	

* na specjalne zamówienie możliwe jest wyprodukowanie otulin o średnicach wewnętrznych: 57, 121, 127, 156, 230, 240, 245, 822, 914 mm

** możliwe jest wyprodukowanie otulin o innych grubościach niż wymienione

Zalecenie dla produktów PAROC z pokryciami GreyCoat:

Temperatura na styku pomiędzy folią aluminiową i wełną nie może przekraczać +80 °C.

PAROC SYSTEM GREYCOAT

PAROC HVAC SECTION GREYCOAT T

PAROC HVAC SECTION GREYCOAT T											
Pakowanie	Średnica wewnętrzna otuliny* mm	Nominalna grubość izolacji** mm									
		70					80				
		Średnica zewnętrzna mm	Cena netto zł/mb	Grupa dostaw	Ilość mb w opak.	Ilość opak. na palecie	Średnica zewnętrzna mm	Cena netto zł/mb	Grupa dostaw	Ilość mb w opak.	Ilość opak. na palecie
Folia	22	167	39,54	C	3,6	32	180	43,17	C	3,6	30
	28	167	41,37	C	3,6	32	193	44,33	C	3,6	24
	35	180	41,51	C	3,6	30	193	44,91	C	3,6	24
	42	180	42,74	C	3,6	30	206	46,27	C	3,6	20
	48	193	44,79	C	3,6	24	206	48,58	C	3,6	20
	54	193	48,05	C	3,6	24	219	52,51	C	3,6	18
	60	206	50,85	C	3,6	20	219	55,74	C	3,6	18
	64	206	54,05	C	3,6	20	219	58,65	C	3,6	18
	70	206	56,88	C	3,6	20	232	61,69	C	3,6	16
	76	219	58,45	C	3,6	18	232	63,58	C	3,6	16
	89	232	65,70	C	3,6	16	245	82,24	C	2,4	22
	102	245	78,35	C	2,4	22	258	85,93	C	2,4	20
	108	245	80,52	C	2,4	22	271	88,59	C	2,4	18
	114	258	84,01	C	2,4	20	271	92,54	C	2,4	18
	133	271	88,48	C	2,4	18	297	97,24	C	2,4	16
	140	284	99,69	C	2,4	16	297	109,79	C	2,4	16
	159	297	107,67	C	2,4	16	323	118,57	C	1,2	26
	168	310	114,62	C	1,2	32	323	125,86	C	1,2	26
	194	336	125,33	C	1,2	24	349	137,84	C	1,2	20
	208	349	133,03	C	1,2	20	362	146,62	C	1,2	18
	219	362	143,44	C	1,2	18	375	158,80	C	1,2	18
	259	401	168,20	C	1,2	18	414	186,11	C	1,2	16
	273	414	173,10	C	1,2	16	427	189,19	C	1,2	16
	289						453	208,10	C	1,2	28
	295	440	200,42	C	1,2	30	453	209,68	C	1,2	28
	305	440	206,76	C	1,2	30	466	222,13	C	1,2	24
	324	466	213,83	C	1,2	24	479	228,85	C	1,2	22
	356	492	242,38	C	1,2	20	518	258,69	C	1,2	20
	371	505	258,88	C	1,2	20	531	275,98	C	1,2	16
	406	544	271,20	C	1,2	16	570	288,76	C	1,2	18
	426	570	282,73	C	1,2	16	583	300,84	C	1,2	16
	457	596	317,47	C	1,2	16	622	338,71	C	1,2	14
479	622	332,14	C	1,2	14	635	355,06	C	1,2	12	
508	648	347,88	C	1,2	12	674	372,16	C	1,2	12	
533	674	356,04	C	1,2	12	687	382,30	C	1,2	10	
558	700	375,91	C	1,2	10	713	403,37	C	1,2	8	
612	752	389,65	C	1,2	8	778	419,02	C	1,2	6	
630	765	404,44	C	1,2	6	791	435,01	C	1,2	6	
714	856	422,17	C	1,2	6	869	452,82	C	1,2	6	
813	947	455,33	C	1,2	4	973	483,01	C	1,2	4	

* na specjalne zamówienie możliwe jest wyprodukowanie otulin o średnicach wewnętrznych: 57, 121, 127, 156, 230, 240, 245, 822, 914 mm

** możliwe jest wyprodukowanie otulin o innych grubościach niż wymienione

Zalecenie dla produktów PAROC z pokryciami GreyCoat:

Temperatura na styku pomiędzy folią aluminiową i wełną nie może przekraczać +80 °C.

PAROC SYSTEM GREYCOAT

PAROC HVAC SECTION GREYCOAT T

PAROC HVAC SECTION GREYCOAT T											
Pakowanie	Średnica wewnętrzna otuliny* mm	Nominalna grubość izolacji** mm									
		90					100				
		Średnica zewnętrzna mm	Cena netto zł/mb	Grupa dostaw	Ilość mb w opak.	Ilość opak. na palecie	Średnica zewnętrzna mm	Cena netto zł/mb	Grupa dostaw	Ilość mb w opak.	Ilość opak. na palecie
Folia	35	219	59,46	C	3,6	18	232	72,51	C	3,6	16
	42	219	62,23	C	3,6	18					
	48	232	64,86	C	3,6	16					
	54	232	67,35	C	3,6	16	258	80,78	C	2,4	20
	60	245	70,06	C	2,4	22	258	81,06	C	2,4	20
	64	245	75,12	C	2,4	22	258	84,35	C	2,4	20
	70	245	78,46	C	2,4	22	271	87,30	C	2,4	18
	76	258	82,96	C	2,4	20	271	89,32	C	2,4	18
	89	271	89,31	C	2,4	18	284	93,43	C	2,4	16
	102	284	105,65	C	2,4	16	297	110,57	C	2,4	16
	108	284	108,10	C	2,4	16	310	112,92	C	1,2	32
	114	297	111,27	C	2,4	16	310	115,78	C	1,2	32
	133	310	119,52	C	1,2	32	336	125,08	C	1,2	24
	140	323	139,39	C	1,2	26	336	147,10	C	1,2	24
	159	336	144,90	C	1,2		362	151,41	C	1,2	18
	168	349	148,81	C	1,2	20	362	154,12	C	1,2	18
	194	375	164,51	C	1,2	18	388	173,39	C	1,2	18
	208	388	173,38	C	1,2	18	414	182,29	C	1,2	16
	219	401	184,14	C	1,2	18	414	192,58	C	1,2	16
	259	440	189,49	C	1,2	30	453	201,23	C	1,2	28
	273	453	193,76	C	1,2	28	479	204,51	C	1,2	22
	289	466	240,02	C	1,2	24	492	250,67	C	1,2	20
	295	479	239,88	C	1,2	22	492	249,95	C	1,2	20
	305	479	252,87	C	1,2	22	505	263,11	C	1,2	20
	324	505	258,89	C	1,2	20	518	268,91	C	1,2	20
	356	531	291,30	C	1,2	18	557	302,17	C	1,2	16
	371	557	310,19	C	1,2	16	570	321,60	C	1,2	16
	406	583	323,89	C	1,2	16	609	335,60	C	1,2	16
	426	609	337,06	C	1,2	16	622	349,13	C	1,2	14
	457	635	381,20	C	1,2	12	661	395,36	C	1,2	12
479	661	400,90	C	1,2	12	674	416,17	C	1,2	12	
508	687	420,71	C	1,2	10	713	436,90	C	1,2	8	
533	713	434,83	C	1,2	8	739	452,34	C	1,2	8	
558	739	458,30	C	1,2	8	752	476,61	C	1,2	8	
612	791	477,77	C	1,2	6	817	497,35	C	1,2	6	
630	804	496,15	C	1,2	6	830	516,53	C	1,2	6	
714	895	514,11	C	1,2	4	908	534,54	C	1,2	4	
813	999	538,38	C	1,2	4	1012	556,84	C	1,2	4	

* na specjalne zamówienie możliwe jest wyprodukowanie otulin o średnicach wewnętrznych: 57, 121, 127, 156, 230, 240, 245, 822, 914 mm

** możliwe jest wyprodukowanie otulin o innych grubościach niż wymienione

Zalecenie dla produktów PAROC z pokryciami GreyCoat:

Temperatura na styku pomiędzy folią aluminiową i wełną nie może przekraczać +80 °C.

PAROC SYSTEM GREYCOAT

PAROC HVAC SECTION GREYCOAT T

PAROC HVAC SECTION GREYCOAT T											
Pakowanie	Średnica wewnętrzna otuliny* mm	Nominalna grubość izolacji** mm									
		110					120				
		Średnica zewnętrzna mm	Cena netto zł/mb	Grupa dostaw	Ilość mb w opak.	Ilość opak. na palecie	Średnica zewnętrzna mm	Cena netto zł/mb	Grupa dostaw	Ilość mb w opak.	Ilość opak. na palecie
Folia	64	284	97,11	C	2,4	16	310	114,76	C	1,2	32
	70	284	100,52	C	2,4	16	310	118,78	C	1,2	32
	76	297	102,84	C	2,4	16	310	121,53	C	1,2	32
	89	310	108,63	C	1,2	32	323	128,37	C	1,2	26
	102	323	128,56	C	1,2	26	336	151,92	C	1,2	24
	108	323	131,29	C	1,2	26	349	155,15	C	1,2	20
	114	336	134,61	C	1,2	24	353	159,07	C	1,2	20
	133	349	145,43	C	1,2	20	375	171,85	C	1,2	18
	140	362	171,03	C	1,2	18	375	202,11	C	1,2	18
	159	375	176,04	C	1,2	18	401	208,03	C	1,2	18
	168	388	179,19	C	1,2	18	414	211,75	C	1,2	16
	194	414	199,65	C	1,2	16					
	208	427	209,89	C	1,2	16					
	219	440	210,86	C	1,2	30	453	233,91	C	1,2	28
	259	479	216,03	C	1,2	22	505	252,28	C	1,2	20
	273	492	219,63	C	1,2	20	518	264,33	C	1,2	20
	289	505	275,73	C	1,2	20	531	317,09	C	1,2	18
	295	518	274,94	C	1,2	20	531	325,67	C	1,2	18
	305	531	289,42	C	1,2	18	544	332,84	C	1,2	16
	324	544	295,80	C	1,2	16	570	340,17	C	1,2	16
	356	570	332,39	C	1,2	16	596	382,25	C	1,2	16
	371	596	353,76	C	1,2	16	609	406,82	C	1,2	16
	406	622	369,16	C	1,2	14	648	424,53	C	1,2	12
	426	648	384,05	C	1,2	12	661	441,66	C	1,2	12
	457	674	434,90	C	1,2	12	700	500,13	C	1,2	10
	479	700	457,79	C	1,2	10	713	526,46	C	1,2	8
	508	726	480,59	C	1,2	8	752	552,68	C	1,2	8
	533	752	497,58	C	1,2	8	778	572,21	C	1,2	6
	558	778	524,27	C	1,2	6	804	602,91	C	1,2	6
	612	820	547,09	C	1,2	6	856	629,15	C	1,2	6
630	856	568,18	C	1,2	6	869	653,41	C	1,2	6	
714	934	588,00	C	1,2	4	970	676,20	C	1,2	4	
813	1038	638,61	C	1,2	4	1051	747,35	C	1,2	4	

* na specjalne zamówienie możliwe jest wyprodukowanie otulin o średnicach wewnętrznych: 57, 121, 127, 156, 230, 240, 245, 822, 914 mm
 ** możliwe jest wyprodukowanie otulin o innych grubościach niż wymienione

Zalecenie dla produktów PAROC z pokryciami GreyCoat:
 Temperatura na styku pomiędzy folią aluminiową i wełną nie może przekraczać +80 °C.

PAROC SYSTEM GREYCOAT

PAROC HVAC LAMELLA MAT GREYCOAT



- Izolacja termiczna i ochrona przeciwkondensacyjna kanałów wentylacyjnych, klimatyzacyjnych i urządzeń
- Mata lamelkowa z wełny skalnej, jednostronnie pokryta folią aluminiową w kolorze szarym
- Euroklasa Reakcji na Ogień - A2 - s1, d0
- Deklarowana Przewodność Ciepła w 10 °C, λ_{10} - 0,038 W/mK
- Nasiąkliwość wodą (krótkotrwała) WS, W_p - ≤ 1 kg/m²

PAROC HVAC LAMELLA MAT GREYCOAT								
Gr.	Dł. x Szer.	Ilość		Gr. dost.	Kod produktu		Cena netto zł/m ²	
mm	mm	szt./rolka/pal.	m ² /rolka/pal.	OWD	paleta	rolka	paleta	rolka
20	10000 x 1000	1/25	10,0/250,0	C		8545742	19,20	21,12
25	8000 x 1000	1/25	8,0/200,0	C		8549183	19,76	21,73
30	8000 x 1000	1/25	8,0/200,0	C	8548674	8545744	21,19	23,31
40	6000 x 1000	1/25	6,0/150,0	C		8547838	25,00	27,50
50	5000 x 1000	1/25	5,0/125,0	C	8552813	8545745	27,19	29,91
60	4000 x 1000	1/25	4,0/100,0	C		8549187	32,90	36,19
80	3000 x 1000	1/25	3,0/75,0	C		8549191	42,14	46,35
100	2500 x 1000	1/24	2,5/60,0	C		8549195	50,66	55,72

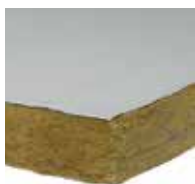
PAROC HVAC MAT GREYCOAT



- Izolacja termiczna, przeciwkondensacyjna i akustyczna okrągłych i prostokątnych kanałów wentylacyjnych
- Mata z wełny skalnej, jednostronnie pokryta folią aluminiową w kolorze szarym
- Euroklasa Reakcji na Ogień - A2 - s1, d0
- Deklarowana Przewodność Ciepła w 10 °C, λ_{10} - 0,038 W/mK
- Nasiąkliwość wodą (krótkotrwała) WS, W_p - ≤ 1 kg/m²

PAROC HVAC MAT GREYCOAT							
Gr.	Dł. x Szer.	Ilość		Gr. dost.	Kod produktu		Cena netto zł/m ²
mm	mm	szt./pal.	m ² /pal.	OWD	paleta	paleta	
40	7000 x 1000	21	147,0	C	8560648		30,42
50	7000 x 1000	21	147,0	C	8560649		31,33
60	7000 x 1000	21	147,0	C	8560650		32,83
80	5000 x 1000	21	105,0	C	8560652		39,05
100	4000 x 1000	21	84,0	C	8560654		45,20

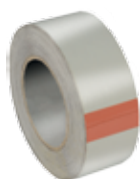
PAROC HVAC SLAB GREYCOAT



- Izolacja termiczna i przeciwkondensacyjna prostokątnych kanałów wentylacyjnych, klimatyzacyjnych, urządzeń i powierzchni płaskich
- Płyta z wełny skalnej, jednostronnie pokryta folią aluminiową w kolorze szarym
- Euroklasa Reakcji na Ogień - A2 - s1, d0
- Deklarowana Przewodność Ciepła w 10 °C, λ_{10} - 0,038 W/mK
- Nasiąkliwość wodą (krótkotrwała) WS, W_p - ≤ 1 kg/m²

PAROC HVAC SLAB GREYCOAT								
Gr.	Dł. x Szer.	Ilość		Gr. dost.	Kod produktu		Cena netto zł/m ²	
mm	mm	szt./paczka/pal.	m ² /paczka/pal.	OWD	paleta	paczka	paleta	paczka
40	1200 x 600	12/10	8,64/86,40	C			24,69	27,15
50	1200 x 600	8/12	5,76/69,12	C	8558541	8552788	34,51	37,96
60	1200 x 600	8/10	5,76/57,60	C	8558543	8558542	32,02	35,23
80	1200 x 600	6/10	4,32/43,20	C	8558545	8558544	50,10	55,11
100	1200 x 600	5/10	3,60/36,00	C	8558547	8558546	60,27	66,30

TAŚMA GREYCOAT



- Samoprzylepna zbrojona taśma
- Produkt uzupełniający dla systemu PAROC GreyCoat

TAŚMA GREYCOAT					
Długość	Szerokość	Ilość	Gr. dost.	Kod produktu	Cena netto zł
mm	mm	szt. w kartonie	OWD	karton	karton
25000	50	12	C	8556447	660,00

Zalecenie dla produktów PAROC z pokryciami GreyCoat:

Temperatura na styku pomiędzy folią aluminiową i wełną nie może przekraczać +80 °C.

PAROC OTULINY

PAROC HVAC SECTION ALUOCOAT T

ZASTOSOWANIE

Izolacja termiczna i akustyczna rurociągów grzewczych, c.o., parowych, wody użytkowej oraz przewodów klimatyzacyjnych, instalacji przemysłowych i przewodów kominowych. Otulina jednostronnie pokryta folią aluminiową.

DANE TECHNICZNE

Długość: 1200 mm

Euroklasa (reakcja na ogień): A2₁ - s1, d0

Deklarowany współczynnik przewodzenia ciepła λ_{10} : 0,036 W/mK

ROZMIAR OPAKOWANIA

Karton 300 mm x 400 mm x 1200 mm

Paleta 1200 mm x 1200 mm



PAROC HVAC SECTION ALUOCOAT T															
Pakowanie	Średnica wewnętrzna otuliny* mm	Nominalna grubość izolacji** mm													
		20							25						
		Średnica zewnętrzna mm	Cena netto zł/mb	Grupa dostaw	Ilość mb w opak.	Ilość opak. na palecie	Kod produktu		Średnica zewnętrzna mm	Cena netto zł/mb	Grupa dostaw	Ilość mb w opak.	Ilość opak. na palecie	Kod produktu	
					opakowanie	paleta							opakowanie	paleta	
Karton	15	52	6,81	A	42	24	8503575	8511323	62	8,60	A	33,6	24	8511181	8511362
	18	62	6,92	A	33,6	24	8503552	8511354	72	9,04	A	24	24	8511179	8511353
	22	62	7,44	A	33,6	24	8503580	8508985	72	9,66	A	24	24	8521866	8508977
	28	72	7,83	A	24	24	8546549	8508975	82	10,03	A	18	24	8529699	8509006
	35	72	8,16	A	24	24	8503508	8509008	82	10,63	A	18	24	8525615	8508993
	42	82	8,77	A	18	24	8546562	8511290	92	11,05	A	14,4	24	8525616	8511305
	48	92	9,02	A	14,4	24	8503584	8511288	102	11,74	A	10,8	24	8511178	8511286
	54	92	9,64	A	14,4	24	8511177	8511272	102	12,03	A	10,8	24	8503572	8511273
	60	102	10,01	A	10,8	24	8511176	8511244	115	12,86	A	8,4	28	8503520	8511297
	64	102	12,12	A	10,8	24	8511169	8511173	115	13,99	A	8,4	28	8503519	8511291
Folia	70	115	13,25	C	8,4	28	8511170	8511174	115	14,66	A	8,4	28	8511171	8511175
	76	115	14,57	A	8,4	28	8511161	8511168	128	14,90	A	8,4	22	8503551	8511276
	89	128	16,16	A	8,4	22	8511187	8511241	141	18,54	A	6	24	8503558	8511262
	102								154	23,45	C	6	24	8511203	8511271
	108								154	24,18	A	6	24	8511199	8511264
	114								167	26,76	A	3,6	32	8511193	8511261
	133								180	30,90	C	3,6	30	8511189	8511242
	140								193	38,24	C	3,6	24	8511186	8511240
	159								206	43,36	C	3,6	20	8511185	8511238
	168							219	48,75	A	3,6	18	8511198	8511250	

* na specjalne zamówienie możliwe jest wyprodukowanie otulin o średnicach wewnętrznych: 57, 121, 127, 156, 230, 240, 245, 822, 914 mm

** możliwe jest wyprodukowanie otulin o innych grubościach niż wymienione

Zalecenie dla produktów PAROC z pokryciami AluCoat:

Temperatura na styku pomiędzy folią aluminiową i wełną nie może przekraczać +80 °C.

PAROC OTULINY

PAROC HVAC SECTION ALUCOAT T

PAROC HVAC SECTION ALUCOAT T															
Pakowanie	Średnica wewnętrzna otuliny* mm	Nominalna grubość izolacji** mm													
		30							40						
		Średnica zewnętrzna mm	Cena netto zł/mb	Grupa dostaw	Ilość mb w opak.	Ilość opak. na palecie	Kod produktu		Średnica zewnętrzna mm	Cena netto zł/mb	Grupa dostaw	Ilość mb w opak.	Ilość opak. na palecie	Kod produktu	
					opakowanie	paleta							opakowanie	paleta	
Karton	15	72	10,21	A	24,0	24	8503522	8511356	92	14,59	C	14,4	24	8503515	8511355
	18	82	10,63	A	18,0	24	8503514	8511347	102	15,17	A	10,8	24	8503586	8511331
	22	82	10,73	A	18,0	24	8546547	8509005	102	15,32	A	10,8	24	8503574	8508978
	28	92	10,97	A	14,4	24	8503576	8509007	102	15,78	A	10,8	24	8503500	8508979
	35	92	12,21	A	14,4	24	8546560	8509014	115	16,93	A	8,4	28	8503501	8509009
	42	102	12,65	A	10,8	24	8503511	8511295	128	17,64	A	8,4	22	8503502	8511338
Folia	48	115	12,94	A	8,4	28	8503553	8511325	128	18,07	A	8,4	22	8503503	8511328
	54	115	14,48	A	8,4	28	8503587	8511316	128	20,41	A	8,4	22	8503506	8511322
	60	115	15,01	A	8,4	28	8503512	8511298	141	21,22	A	6,0	24	8503562	8511306
	64	128	16,18	A	8,4	22	8503513	8511300	141	23,57	A	6,0	24	8503563	8511301
	70	128	16,79	A	8,4	22	8511211	8511287	154	24,22	A	6,0	24	8511217	8511340
	76	141	17,09	A	6,0	24	8503560	8511283	154	24,77	A	6,0	24	8503564	8511327
	89	154	19,38	A	6,0	24	8503561	8511302	167	28,57	A	3,6	32	8503505	8511304
	102	167	26,59	C	3,6	32	8503628	8511281	180	34,00	C	3,6	30	8511204	8511312
	108	167	27,63	A	3,6	32	8503610	8511269	193	35,01	A	3,6	24	8503604	8511292
	114	180	28,59	A	3,6	30	8503683	8511285	193	35,95	A	3,6	24	8503605	8511284
	133	193	34,87	A	3,6	24	8503608	8508984	219	40,03	A	3,6	18	8503609	8509017
	140	206	39,10	A	3,6	20	8511206	8511259	219	46,76	A	3,6	18	8503669	8511267
	159	219	45,03	A	3,6	18	8508014	8511254	245	54,03	A	2,4	22	8503684	8511266
	168	232	51,08	A	3,6	16	8508004	8511255	245	58,05	A	2,4	22	8503623	8511260
	194								271	64,52	C	2,4	18	8511208	8511257
	208	271	55,51	C	2,4	18	8511200	8521210	284	66,89	C	2,4	16	8503676	8520623
	219	284	59,00	A	2,4	16	8503613	8511249	297	73,03	A	2,4	16	8503631	8508987
259	323	66,94	C	1,2	26	8503672	8533782	336	82,08	C	1,2	24	8511197	8511251	
273	336	78,63	C	1,2	24	8503627	8511247	349	84,63	C	1,2	20	8503619	8511248	

* na specjalne zamówienie możliwe jest wyprodukowanie otulin o średnicach wewnętrznych: 57, 121, 127, 156, 230, 240, 245, 822, 914 mm

** możliwe jest wyprodukowanie otulin o innych grubościach niż wymienione

Zalecenie dla produktów PAROC z pokryciami AluCoat:

Temperatura na styku pomiędzy folią aluminiową i wełną nie może przekraczać +80 °C.

PAROC OTULINY

PAROC HVAC SECTION ALUOCOAT T

PAROC HVAC SECTION ALUOCOAT T															
Pakowanie	Średnica wewnętrzna otuliny* mm	Nominalna grubość izolacji** mm													
		50						60							
		Średnica zewnętrzna mm	Cena netto zł/mb	Grupa dostaw	Ilość mb w opak.	Ilość opak. na palecie	Kod produktu opakowanie	Kod produktu paleta	Średnica zewnętrzna mm	Cena netto zł/mb	Grupa dostaw	Ilość mb w opak.	Ilość opak. na palecie	Kod produktu opakowanie	Kod produktu paleta
Folia	15	115	18,22	C	8,4	22	8507834	8524031							
	18	115	18,75	C	8,4	28	8513198	8524028	141	25,23	C	6,0	24	8511172	8524027
	22	128	19,29	A	8,4	22	8506450	8508986	154	26,77	C	6,0	24	8503571	8511350
	28	128	20,14	A	8,4	22	8503504	8508988	154	28,31	A	6,0	24	8503603	8511381
	35	141	21,04	A	6,0	24	8503565	8509015	154	29,83	A	6,0	24	8503570	8511380
	42	141	21,41	A	6,0	24	8503566	8511329	167	30,64	A	3,6	32	8519662	8511368
	48	154	24,01	A	6,0	24	8503567	8511374	167	31,83	A	3,6	32	8503524	8511364
	54	154	26,12	A	6,0	24	8503568	8511367	180	33,03	A	3,6	30	8508537	8511379
	60	154	27,41	A	6,0	24	8503569	8511360	180	34,44	A	3,6	30	8503583	8511375
	64	167	28,72	A	3,6	32	8503516	8511343	180	38,36	A	3,6	30	8508538	8511373
	70	167	30,79	C	3,6	32	8511207	8511335	193	40,44	C	3,6	24	8511220	8511351
	76	180	31,80	A	3,6	30	8503582	8511357	193	41,01	A	3,6	24	8503521	8511341
	89	193	34,32	A	3,6	24	8503581	8511324	206	42,35	A	3,6	20	8503517	8511321
	102	206	40,92	C	3,6	20	8503629	8511313	219	51,94	C	3,6	18	8507610	8511318
	108	206	41,25	A	3,6	20	8508017	8511293	232	52,57	A	3,6	16	8503606	8511317
	114	219	45,23	A	3,6	18	8503682	8511299	232	54,55	A	3,6	16	8503607	8511309
	133	232	48,48	A	3,6	16	8503614	8509016	258	58,08	C	2,4	20	8509140	8511307
	140	245	53,23	A	2,4	22	8503615	8511289	258	64,82	A	2,4	20	8503630	8511296
	159	258	56,88	A	2,4	20	8503663	8511277	284	70,00	C	2,4	16	8508539	8524030
	168	271	61,49	A	2,4	18	8503624	8511275	284	75,55	C	2,4	16	8503625	8511280
	194	297	71,18	C	2,4	16	8511222	8511274	310	82,00	C	1,2	32	8513969	8545889
	208	310	77,80	C	1,2	32	8503660	8545893	323	86,14	C	1,2	26	8503662	8529594
	219	323	86,59	A	1,2	26	8503632	8508989	336	90,94	A	1,2	24	8503633	8508990
	259	362	97,32	C	1,2	18	8511201	8533660	375	106,88	C	1,2	18	8512318	8512470
	273	375	105,74	A	1,2	18	8503620	8511253	388	116,55	C	1,2	18	8511209	8511258
	324								440	160,72	C	1,2	30	8545830	8545831
	356	453	128,27	C	1,2	28	8545954	8545955	479	184,24	C	1,2	22	8546045	8546046
	371	466	136,60	C	1,2	24	8545956	8545957	492	197,67	C	1,2	20		
	406	505	145,49	C	1,2	20	8546964	8546965	531	208,10	C	1,2	18	8556000	8556001
	426	531	150,15	C	1,2	18	8551853	8551854	544	217,53	C	1,2	16	8549527	8549528
457	557	162,28	C	1,2	16	8547527	8547528	583	241,66	C	1,2	16	8557958	8557959	
479	583	169,26	C	1,2	16			596	250,85	C	1,2	16	8553234	8553235	
508	609	179,05	C	1,2	16	8549938	8549939	622	261,94	C	1,2	14	8553767	8553768	
533	635	185,31	C	1,2	12	8561297	8561298	648	264,04	C	1,2	12			
558	661	193,60	C	1,2	12	8558170	8558171	674	279,54	C	1,2	12			
612	713	203,07	C	1,2	8	8556516	8556517	720	287,17	C	1,2	8			
630	726	218,95	C	1,2	8			752	297,84	C	1,2	8			
714	817	230,31	C	1,2	6	8556518	8556519	830	314,51	C	1,2	6			
813	908	278,56	C	1,2	4			934	354,55	C	1,2	4			

* na specjalne zamówienie możliwe jest wyprodukowanie otulin o średnicach wewnętrznych: 57, 121, 127, 156, 230, 240, 245, 822, 914 mm

** możliwe jest wyprodukowanie otulin o innych grubościach niż wymienione

Zalecenie dla produktów PAROC z pokryciami AluCoat:

Temperatura na styku pomiędzy folią aluminiową i wełną nie może przekraczać +80 °C.

PAROC OTULINY

PAROC HVAC SECTION ALUCOAT T

PAROC HVAC SECTION ALUCOAT T															
Pakowanie	Średnica wewnętrzna otuliny* mm	Nominalna grubość izolacji** mm													
		70							80						
		Średnica zewnętrzna mm	Cena netto zł/mb	Grupa dostaw	Ilość mb w opak.	Ilość opak. na palecie	Kod produktu		Średnica zewnętrzna mm	Cena netto zł/mb	Grupa dostaw	Ilość mb w opak.	Ilość opak. na palecie	Kod produktu	
					opakowanie	paleta							opakowanie	paleta	
Folia	22	167	37,66	C	3,6	32	8512733	8511378	180	41,11	C	3,6	30	8511218	8511383
	28	167	39,40	C	3,6	32	8511212		193	42,22	C	3,6	24	8537938	8538608
	35	180	39,54	C	3,6	30	8511216	8511382	193	42,77	C	3,6	24	8511225	8547096
	42	180	40,71	C	3,6	30	8511215	8552759	206	44,06	C	3,6	20	8511229	8520507
	48	193	42,65	C	3,6	24	8511223	8511369	206	46,26	C	3,6	20	8511228	8511359
	54	193	45,77	C	3,6	24	8526136	8526135	219	50,01	C	3,6	18	8519545	8521031
	60	206	48,43	C	3,6	20	8511191	8511352	219	53,09	C	3,6	18	8509141	8524025
	64	206	51,48	C	3,6	20	8511188	8511245	219	55,86	C	3,6	18	8534238	8534239
	70	206	54,17	C	3,6	20	8511165	8511167	232	58,75	C	3,6	16	8519546	8523393
	76	219	55,66	A	3,6	18	8511194	8511342	232	60,55	A	3,6	16	8507557	8511348
	89	232	62,57	A	3,6	16	8511235	8511334	245	78,33	A	2,4	22	8507556	8511346
	102	245	73,17	C	2,4	22	8523383		258	80,25	C	2,4	20	8524734	8524735
	108	245	75,19	C	2,4	22	8511163	8529261	271	82,73	A	2,4	18	8508536	8511336
	114	258	78,45	C	2,4	20	8512735	8511326	271	86,42	A	2,4	18	8503675	8511330
	133	271	82,63	C	2,4	18	8511164	8524088	297	90,81	C	2,4	16	8509139	8511339
	140	284	93,10	C	2,4	16	8511230	8526556	297	102,53	C	2,4	16	8511234	8511333
	159	297	100,55	C	2,4	16	8511232	8511315	323	110,73	C	1,2	26	8503645	8511319
	168	310	107,04	C	1,2	32	8511205	8545888	323	117,54	C	1,2	26	8503626	8511311
	194	336	117,04	C	1,2	24	8531724	8531725	349	128,72	C	1,2	20	8512732	8511282
	208	349	124,23	C	1,2	20	8511210		362	136,93	C	1,2	18	8503658	8529109
	219	362	133,96	C	1,2	18	8511213	8527895	375	148,30	C	1,2	18	8503634	8511278
	259	401	157,08	C	1,2	18	8514819	8514818	414	173,81	C	1,2	16	8503690	8511279
	273	414	161,65	C	1,2	16	8511219	8526555	427	176,69	C	1,2	16	8503668	8521542
	289								453	198,19	C	1,2	28	8547174	8547175
	295	440	190,88	C	1,2	30			453	199,70	C	1,2	28	8547176	8547177
	305	440	196,91	C	1,2	30	8547567	8547568	466	211,55	C	1,2	24	8557869	8557870
	324	466	203,64	C	1,2	24	8549912	8549913	479	217,95	C	1,2	22	8545488	8545489
	356	492	230,84	C	1,2	20	8548138	8548139	518	246,37	C	1,2	20	8549373	8549374
	371	505	246,55	C	1,2	20			531	262,84	C	1,2	16		
	406	544	258,28	C	1,2	16	8552622	8552623	570	275,01	C	1,2	18	8546381	8546382
426	570	269,27	C	1,2	16	8551929	8551930	583	286,52	C	1,2	16	8547178	8547179	
457	596	302,35	C	1,2	16			622	322,58	C	1,2	14			
479	622	316,33	C	1,2	14	8556054	8556055	635	338,15	C	1,2	12	8554906	8554907	
508	648	331,31	C	1,2	12			674	354,43	C	1,2	12	8556963	8556964	
533	674	339,08	C	1,2	12			687	364,10	C	1,2	10			
558	700	358,01	C	1,2	10			713	384,16	C	1,2	8			
612	752	371,09	C	1,2	8			778	399,07	C	1,2	6	8551963	8551964	
630	765	385,18	C	1,2	6			791	414,30	C	1,2	6			
714	856	402,07	C	1,2	6			869	431,26	C	1,2	6			
813	947	433,65	C	1,2	4			973	460,01	C	1,2	4			

* na specjalne zamówienie możliwe jest wyprodukowanie otulin o średnicach wewnętrznych: 57, 121, 127, 156, 230, 240, 245, 822, 914 mm

** możliwe jest wyprodukowanie otulin o innych grubościach niż wymienione

Zalecenie dla produktów PAROC z pokryciami AluCoat:

Temperatura na styku pomiędzy folią aluminiową i wełną nie może przekraczać +80 °C.

PAROC OTULINY

PAROC HVAC SECTION ALUCOAT T

PAROC HVAC SECTION ALUCOAT T															
Pakowanie	Średnica wewnętrzna otuliny* mm	Nominalna grubość izolacji** mm													
		90						100							
		Średnica zewnętrzna mm	Cena netto zł/mb	Grupa dostaw	Ilość mb w opak.	Ilość opak. na palecie	Kod produktu		Średnica zewnętrzna mm	Cena netto zł/mb	Grupa dostaw	Ilość mb w opak.	Ilość opak. na palecie	Kod produktu	
opakowanie	paleta						opakowanie	paleta							
	35	219	56,62	C	3,6	18	8520225	8520226	232	69,06	C	3,6	16	8537680	8555462
	42	219	59,27	C	3,6	18	8511236	8511366							
	48	232	61,78	C	3,6	16	8511183	8511246							
	54	232	64,15	C	3,6	16	8540945	8540946	258	76,94	C	2,4	20	8514944	8541196
	60	245	66,72	C	2,4	22	8520227	8520228	258	77,20	C	2,4	20	8512734	8511370
	64	245	71,54	C	2,4	22			258	80,33	C	2,4	20	8540947	8540948
	70	245	74,73	C	2,4	22			271	83,14	C	2,4	18	8551502	8551503
	76	258	79,00	C	2,4	20	8550418	8550419	271	85,06	C	2,4	18	8511233	8531127
	89	271	85,06	A	2,4	18	8525254	8525255	284	88,98	A	2,4	16	8511195	8511349
	102	284	98,66	C	2,4	16	8547757		297	103,26	C	2,4	16	8523666	8523667
	108	284	100,96	C	2,4	16	8547220	8547221	310	105,45	A	1,2	32	8503689	8545878
	114	297	103,92	C	2,4	16	8511237	8511358	310	108,12	A	1,2	32	8503677	8545877
	133	310	111,62	C	1,2	32	8532284	8554815	336	116,81	A	1,2	24	8503642	8508976
	140	323	130,18	C	1,2	26	8524389	8524390	336	137,37	A	1,2	24	8508130	8511337
	159	336	135,32	C	1,2	24	8511162	8549329	362	141,40	A	1,2	18	8511224	8511303
	168	349	138,97	C	1,2	20	8520229	8520230	362	143,93	A	1,2	18	8503621	8511294
	194	375	153,63	C	1,2	18	8527452	8527454	388	161,93	C	1,2	18	8511227	8533658
	208	388	161,91	C	1,2	18	8559537	8559538	414	170,24	C	1,2	16	8521033	8521034
	219	401	171,96	C	1,2	18	8527472	8527473	414	179,85	A	1,2	16	8511231	8511310
	259	440	176,96	C	1,2	30	8546166	8546167	453	187,92	C	1,2	28	8545943	8545944
	273	453	180,95	C	1,2	28	8545298	8545299	479	190,99	A	1,2	22	8545355	8545356
	289	466	228,59	C	1,2	24			492	238,73	C	1,2	20	8556930	8556931
	295	479	228,46	C	1,2	22			492	238,05	C	1,2	20		
	305	479	240,82	C	1,2	22			505	250,58	C	1,2	20	8555803	8555804
	324	505	246,56	C	1,2	20	8552620	8552621	518	256,10	C	1,2	20	8545490	8545491
	356	531	277,43	C	1,2	18			557	287,78	C	1,2	16	8547595	8547596
	371	557	295,42	C	1,2	16			570	306,28	C	1,2	16	8548609	8548610
	406	583	308,46	C	1,2	16	8549375	8549376	609	319,62	C	1,2	16	8547363	8547364
	426	609	321,01	C	1,2	16			622	332,51	C	1,2	14	8551779	8551780
	457	635	363,05	C	1,2	12			661	376,53	C	1,2	12		
	479	661	381,81	C	1,2	12			674	396,36	C	1,2	12		
	508	687	400,68	C	1,2	10			713	416,10	C	1,2	8		
	533	713	414,13	C	1,2	8			739	430,80	C	1,2	8		
	558	739	436,48	C	1,2	8			752	453,91	C	1,2	8		
	612	791	455,02	C	1,2	6	8552624	8552628	817	473,67	C	1,2	6	8547180	8547181
	630	804	472,52	C	1,2	6			830	491,93	C	1,2	6	8553333	8553334
	714	895	489,63	C	1,2	4			908	509,09	C	1,2	4	8555287	8555288
	813	999	512,74	C	1,2	4			1012	530,32	C	1,2	4		

* na specjalne zamówienie możliwe jest wyprodukowanie otulin o średnicach wewnętrznych: 57, 121, 127, 156, 230, 240, 245, 822, 914 mm

** możliwe jest wyprodukowanie otulin o innych grubościach niż wymienione

Zalecenie dla produktów PAROC z pokryciami AluCoat:

Temperatura na styku pomiędzy folią aluminiową i wełną nie może przekraczać +80 °C.

PAROC OTULINY

PAROC HVAC SECTION ALUCOAT T

PAROC HVAC SECTION ALUCOAT T															
Pakowanie	Średnica wewnętrzna otuliny* mm	Nominalna grubość izolacji** mm													
		110						120							
		Średnica zewnętrzna mm	Cena netto zł/mb	Grupa dostaw	Ilość mb w opak.	Ilość opak. na palecie	Kod produktu		Średnica zewnętrzna mm	Cena netto zł/mb	Grupa dostaw	Ilość mb w opak.	Ilość opak. na palecie	Kod produktu	
					opakowanie	paleta							opakowanie	paleta	
Folia	64	284	92,49	C	2,4	16			310	109,30	C	1,2	32	8555745	8555746
	70	284	95,73	C	2,4	16			310	113,12	C	1,2	32		
	76	297	97,94	C	2,4	16			310	115,74	C	1,2	32	8548369	8548370
	89	310	103,46	C	1,2	32	8525252	8525253	323	122,25	C	1,2	26	8528090	8528091
	102	323	120,06	C	1,2	26			336	141,87	C	1,2	24		
	108	323	122,61	C	1,2	26	8553259	8553260	349	144,89	C	1,2	20	8540507	8540508
	114	336	125,71	C	1,2	24	8525325	8525324	353	148,55	C	1,2	20	8526474	8526475
	133	349	135,81	C	1,2	20	8554144	8554145	375	160,49	C	1,2	18	8536738	8536739
	140	362	159,72	C	1,2	18	8553699	8553700	375	188,75	C	1,2	18	8503666	8529880
	159	375	164,40	C	1,2	18	8554146	8554147	401	194,27	C	1,2	18	8526472	8526473
	168	388	167,34	C	1,2	18	8551572	8551573	414	197,75	C	1,2	16	8503667	8520231
	194	414	186,45	C	1,2	16									
	208	427	196,02	C	1,2	16									
	219	440	196,92	C	1,2	30	8553345	8553346	453	218,45	C	1,2	28	8525250	8525251
	259	479	201,75	C	1,2	22			505	235,60	C	1,2	20		
	273	492	205,11	C	1,2	20	8553337	8553338	518	246,85	C	1,2	20	8547759	8547760
	289	505	262,60	C	1,2	20			531	301,99	C	1,2	18		
	295	518	261,85	C	1,2	20			531	310,16	C	1,2	18		
	305	531	275,64	C	1,2	18			544	316,99	C	1,2	16		
	324	544	281,71	C	1,2	16			570	323,97	C	1,2	16	8547761	8547762
	356	570	316,56	C	1,2	16	8546043	8546044	596	364,05	C	1,2	16		
	371	596	336,91	C	1,2	16			609	387,45	C	1,2	16	8550456	8550457
	406	622	351,58	C	1,2	14	8547879	8547880	648	404,31	C	1,2	12	8557585	8557586
	426	648	365,76	C	1,2	12			661	420,62	C	1,2	12	8551781	8551782
	457	674	414,19	C	1,2	12			700	476,31	C	1,2	10		
	479	700	435,99	C	1,2	10			713	501,39	C	1,2	8		
	508	726	457,70	C	1,2	8			752	526,36	C	1,2	8	8556546	8556547
	533	752	473,88	C	1,2	8			778	544,97	C	1,2	6		
558	778	499,30	C	1,2	6			804	574,20	C	1,2	6			
612	820	521,04	C	1,2	6	8549377	854938	856	599,19	C	1,2	6	8552626	8552627	
630	856	541,13	C	1,2	6			869	622,29	C	1,2	6			
714	934	560,00	C	1,2	4			970	644,00	C	1,2	4			
813	1038	608,20	C	1,2	4			1051	711,76	C	1,2	4			

* na specjalne zamówienie możliwe jest wyprodukowanie otuliny o średnicach wewnętrznych: 57, 121, 127, 156, 230, 240, 245, 822, 914 mm
 ** możliwe jest wyprodukowanie otuliny o innych grubościach niż wymienione

Zalecenie dla produktów PAROC z pokryciami AluCoat:
 Temperatura na styku pomiędzy folią aluminiową i wełną nie może przekraczać +80 °C.

PAROC OTULINY

PAROC HVAC COMBI ALUOCOAT T

ZASTOSOWANIE

Otulina z okładziną z folii aluminiowej i zakładką samoprzylepną. Otulina ta posiada otwór w kształcie gwiazdki. Cecha ta sprawia, że otulina dostosowuje swą średnicę wewnętrzną do różnych średnic zewnętrznych rur z przedziałów 12-18 mm oraz 22-28 mm. Zaletą otuliny Combi jest możliwość zamontowania ich na różne rodzaje rur.

DANE TECHNICZNE

Długość: 1200 mm

Euroklasa (reakcja na ogień): A₂-s1, d0

Deklarowany współczynnik przewodzenia ciepła λ_{40} : 0,036 W/mK



ROZMIAR OPAKOWANIA

Karton 300 mm x 400 mm x 1200 mm

PAROC HVAC COMBI ALUOCOAT T													
Pakowanie	Średnica wewnętrzna otuliny mm	Nominalna grubość izolacji mm											
		20						25					
		Średnica zewnętrzna mm	Cena netto zł/mb	Grupa dostaw	Ilość mb w opak.	Kod produktu		Średnica zewnętrzna mm	Cena netto zł/mb	Grupa dostaw	Ilość mb w opak.	Kod produktu	
opakowanie	paleta					opakowanie	paleta						
Karton	12÷18	62	6,81	C	33,6	851182	8511361	72	8,60	C	24,0	8508531	8511372
	22÷28	72	7,44	C	24,0	8508534	8511332	82	9,66	C	18,0	8508532	8511344

PAROC HVAC COMBI ALUOCOAT T													
Pakowanie	Średnica wewnętrzna otuliny mm	Nominalna grubość izolacji mm											
		30						40					
		Średnica zewnętrzna mm	Cena netto zł/mb	Grupa dostaw	Ilość mb w opak.	Kod produktu		Średnica zewnętrzna mm	Cena netto zł/mb	Grupa dostaw	Ilość mb w opak.	Kod produktu	
opakowanie	paleta					opakowanie	paleta						
Karton	12÷18	72	10,21	A	24,0	8508531	8511372	92	14,59	C	14,4	8511180	8547062
	22÷28	82	10,73	A	18,0	8508535	8511345	102	15,32	C	10,8	8508533	8511320

PAROC HVAC COMBI ALUOCOAT T													
Pakowanie	Średnica wewnętrzna otuliny mm	Nominalna grubość izolacji mm											
		50											
		Średnica zewnętrzna mm	Cena netto zł/mb	Grupa dostaw	Ilość mb w opak.	Kod produktu		Średnica zewnętrzna mm	Cena netto zł/mb	Grupa dostaw	Ilość mb w opak.	Kod produktu	
opakowanie	paleta					opakowanie	paleta						
Karton	22÷28	128	19,29	C	8,4	8511226	8515370						

Zalecenie dla produktów PAROC z pokryciami AluCoat:

Temperatura na styku pomiędzy folią aluminiową i wełną nie może przekraczać +80 °C.

PAROC OTULINY

PAROC HVAC BEND ALUOCOAT T

ZASTOSOWANIE

Gotowe elementy z wełny skalnej, służące do izolacji kolan rurociągów, pokryte zbrojoną folią aluminiową z zakładką samoprzylepną. Przeznaczone są do izolacji termicznej i akustycznej rurociągów grzewczych, c.o., parowych i wody użytkowej. Standardowo przygotowywane są dla promienia 1,5d i kąta 90°. Na specjalne zamówienie jest możliwość wyprodukowania PAROC Hvac Bend AluCoat T o średnicy wewnętrznej 57, 121, 156 mm.

DANE TECHNICZNE

Euroklasa (reakcja na ogień): A_{2L} - s1, d0

Deklarowany współczynnik przewodzenia ciepła λ_{40} : 0,036 W/mK

ROZMIAR OPAKOWANIA

Karton 300 mm x 400 mm x 1200 mm



PAROC HVAC BEND ALUOCOAT T																
Pakowanie	Średnica wewnętrzna otuliny mm	Nominalna grubość izolacji mm														
		20					25					30				
		Średnica zewnętrzna mm	Cena netto zł/szt.	Grupa dostaw	Ilość szt. w opak.*	Kod produktu	Średnica zewnętrzna mm	Cena netto zł/szt.	Grupa dostaw	Ilość szt. w opak.*	Kod produktu	Średnica zewnętrzna mm	Cena netto zł/szt.	Grupa dostaw	Ilość szt. w opak.	Kod produktu
Karton	15										72	9,73	C	7	8556389	
	18						72	8,62	C	7	8558485	82	10,13	C	6	8556401
	22						72	9,21	C	7	8556381	82	10,22	C	6	8556390
	28	72	7,46	C	7	8556371	82	9,55	C	6	8556382	92	10,46	C	5	8556391
	35	72	7,78	C	7	8556372	82	10,13	C	6	8556383	92	11,63	C	5	8556392
	42	82	8,36	C	6	8556373	92	10,53	C	5	8556384	102	12,06	C	5	8556393
	48	92	8,60	C	5	8556374	102	11,19	C	5	8556385	115	12,33	C	7	8556394
	54	92	9,19	C	4	8556375	102	11,47	C	4		115	13,80	C	7	8556395
	60	102	9,54	C	4	8556376	115	12,25	C	7	8556386	115	14,30	C	7	8556397
	64	102	11,55	C	4	8556377	115	13,33	C	7	8556387	128	15,42	C	6	8556398
	70	115	12,63	C	7	8556378	115	13,97	C	7		128	16,00	C	6	8556399
	76	115	13,89	C	7	8556379	128	14,20	C	6	8556388	141	16,28	C	5	8556400
	89	128	15,10	C	6	8556380	141	17,32	C	10	8533553	154	18,47	C	9	8526156
	102						154	23,59	C	9		167	27,28	C	6	8528440
	108						154	24,33	C	9		167	28,34	C	6	8526420
	114						167	26,92	C	6	8533554	180	29,33	C	5	8526157
	133											193	35,77	C	7	8528280
140											206	37,88	C	6	8533555	
159											219	42,79	C	6	8528727	
168											232	48,53	C	5	8533556	

* Istnieje możliwość zamówienia większej ilości sztuk pakowanych w większe kartony. Ilość w opakowaniu będzie podana po złożeniu zapytania.

Zalecenie dla produktów PAROC z pokryciami AluCoat:
Temperatura na styku pomiędzy folią aluminiową i wełną nie może przekraczać +80 °C.

PAROC OTULINY

PAROC HVAC BEND ALUCOAT T

PAROC HVAC BEND ALUCOAT T																
Pakowanie	Średnica wewnętrzna otuliny mm	Nominalna grubość izolacji mm														
		40					50					60				
		Średnica zewnętrzna mm	Cena netto zł/szt.	Grupa dostaw	Ilość szt. w opak.*	Kod produktu	Średnica zewnętrzna mm	Cena netto zł/szt.	Grupa dostaw	Ilość szt. w opak.*	Kod produktu	Średnica zewnętrzna mm	Cena netto zł/szt.	Grupa dostaw	Ilość szt. w opak.*	Kod produktu
Karton	15	92	13,90	C	5											
	18	102	14,46	C	5		115	17,86	C	7	8556412	141	24,05	C	5	
	22	102	14,60	C	5	8556402	128	18,39	C	6	8556413	141	25,51	C	5	8556420
	28	102	15,03	C	5	8556403	128	19,19	C	6	8556414	154	26,97	C	5	8556421
	35	115	16,13	C	7	8556404	141	20,05	C	5	8556415	154	28,43	C	5	8556422
	42	128	16,81	C	6	8556405	141	20,40	C	5	8556416	167	29,20	C	6	8551293
	48	128	17,22	C	6	8556406	154	22,88	C	5	8556417	167	30,33	C	6	8531743
	54	128	19,45	C	6	8556407	154	24,89	C	5	8556418	180	31,48	C	5	8534221
	60	141	20,22	C	5	8556408	154	26,12	C	5	8556419	180	32,82	C	5	8526265
	64	141	22,46	C	5	8556409	167	27,37	C	10	8529009	180	36,55	C	9	8530296
	70	154	23,08	C	5	8556410	167	29,34	C	6		193	38,53	C	9	8534211
	76	154	23,61	C	5	8556411	180	30,31	C	5	8526134	193	39,08	C	9	8526266
	89	167	27,23	C	6	8529264	193	32,71	C	9	8526133	206	40,35	C	9	8526267
	102	180	34,87	C	5	8532198	206	41,98	C	9		219	53,28	C	9	
	108	193	35,91	C	9	8525813	206	42,32	C	9	8527911	232	53,92	C	6	8526268
	114	193	36,88	C	17	8526269	219	46,40	C	6	8526158	232	55,96	C	5	8526115
	133	219	41,06	C	6	8525814	232	49,73	C	5	8527148	258	59,58	C	4	8526116
	140	219	45,30	C	6	8534209	245	51,57	C	5	8534215	258	62,80	C	4	8528812
159	245	51,33	C	5	8527305	258	55,11	C	4	8528004						
168	245	55,16	C	5	8543516	271	59,58	C	4	8544010						

PAROC HVAC BEND ALUCOAT T											
Pakowanie	Średnica wewnętrzna otuliny mm	Nominalna grubość izolacji mm									
		70					80				
		Średnica zewnętrzna mm	Cena netto zł/szt.	Grupa dostaw	Ilość szt. w opak.*	Kod produktu	Średnica zewnętrzna mm	Cena netto zł/szt.	Grupa dostaw	Ilość szt. w opak.*	Kod produktu
Karton	22	167	33,56	C	6		180	38,47	C	5	
	28	167	35,57	C	6		193	39,53	C	9	
	35	180	36,58	C	5		193	41,36	C	9	8537717
	42	180	37,66	C	5	8532917	206	41,76	C	9	8537722
	48	193	39,46	C	9		206	42,80	C	9	8537725
	54	193	42,34	C	9	8549148	219	46,27	C	6	
	60	206	44,80	C	9	8532926	219	49,12	C	9	8531736
	64	206	47,63	C	9	8552953	219	51,68	C	9	
	70	206	50,12	C	9		232	54,36	C	5	
	76	219	51,50	C	9	8531324	232	56,02	C	5	8534229
	89	232	57,89	C	5	8532927	245	72,47	C	5	8531738
	102	245	72,87	C	5		258	79,92	C	4	
	108	245	74,89	C	5	8546006	271	82,40	C	4	8531325
114	258	81,18	C	4	8527171	271	98,58	C	4	8534231	

* Istnieje możliwość zamówienia większej ilości sztuk pakowanych w większe kartony. Ilość w opakowaniu będzie podana po złożeniu zapytania.

Zalecenie dla produktów PAROC z pokryciami AluCoat:
Temperatura na styku pomiędzy folią aluminiową i wełną nie może przekraczać +80 °C.

PAROC PŁYTY DO IZOLACJI AKUSTYCZNEJ

OPIS POKRYĆ PŁYT INVENT

- N1** - welon z włókna szklanego w kolorze białym, jednostronne pokrycie
- N1/N1** - welon z włókna szklanego w kolorze białym, dwustronne pokrycie
- N3** - welon z włókna szklanego w kolorze czarnym, jednostronne pokrycie
- N3/N3** - welon z włókna szklanego w kolorze czarnym, dwustronne pokrycie
- N8** - wzmocniony welon z włókna szklanego w kolorze czarnym, jednostronne pokrycie
- G9** - tkanina z włókna szklanego w kolorze czarnym, jednostronne pokrycie
- G9/G9** - tkanina z włókna szklanego w kolorze czarnym, dwustronne pokrycie



PAROC INVENT 60 N1, PAROC INVENT 60 N1/N1



- Izolacja akustyczna i termiczna kanałów wentylacyjnych, skrzynek rozprężnych, wypełniania szczelinowych tłumików akustycznych, ekranów, kaset i paneli dźwiękochłonnych
- Gęstość 60 kg/m³
- Euroklasa Reakcji na Ogień - A1
- Deklarowana Przewodność Ciepła w 10 °C, λ_{10} - 0,037 W/mK
- Nasiąkliwość wodą (krótkotrwała) WS, $W_p \leq 1$ kg/m²

PAROC INVENT 60 N1						
Gr.	Dł. x Szer.	Ilość		Gr. dost.	Kod produktu	Cena netto zł/m ²
mm	mm	szt./pal.	m ² /pal.	OWD	paleta	paleta
50	2000 x 1200	46	110,4	C	8510060	41,41
100	2000 x 1200	12	28,8	C	8540080	65,08
PAROC INVENT 60 N1/N1						
Gr.	Dł. x Szer.	Ilość		Gr. dost.	Kod produktu	Cena netto zł/m ²
mm	mm	szt./pal.	m ² /pal.	OWD	paleta	paleta
100	2000 x 1200	24	57,6	C	8522658	65,69

PAROC INVENT 60 N3 PAROC INVENT 60 N3/N3



- Izolacja akustyczna i termiczna kanałów wentylacyjnych, skrzynek rozprężnych, wypełniania szczelinowych tłumików akustycznych, ekranów, kaset i paneli dźwiękochłonnych
- Gęstość 60 kg/m³
- Euroklasa Reakcji na Ogień - A1
- Deklarowana Przewodność Ciepła w 10 °C, λ_{10} - 0,037 W/mK
- Nasiąkliwość wodą (krótkotrwała) WS, $W_p \leq 1$ kg/m²

PAROC INVENT 60 N3						
Gr.	Dł. x Szer.	Ilość		Gr. dost.	Kod produktu	Cena netto zł/m ²
mm	mm	szt./pal.	m ² /pal.	OWD	paleta	paleta
50	2000 x 1200	46	110,4	B	8535424	41,41
100	2000 x 1200	12	28,8	B	8535423	65,08
PAROC INVENT 60 N3/N3						
Gr.	Dł. x Szer.	Ilość		Gr. dost.	Kod produktu	Cena netto zł/m ²
mm	mm	szt./pal.	m ² /pal.	OWD	paleta	paleta
100	2000 x 1200	24	57,6	B	8535422	65,69

PAROC PŁYTY DO IZOLACJI AKUSTYCZNEJ

PAROC INVENT 80 N1



- Izolacja akustyczna i termiczna kanałów wentylacyjnych, skrzynek rozprężnych, wypełniania szczelinowych tłumików akustycznych, ekranów, kaset i paneli dźwiękochłonnych
- Gęstość 80 kg/m³
- Euroklasa Reakcji na Ogień - A1
- Deklarowana Przewodność Ciepła w 10 °C, λ_{10} - 0,037 W/mK
- Nasiąkliwość wodą (krótkotrwała) WS, Wp - ≤ 1 kg/m²

PAROC INVENT 80 N1						
Gr.	Dł. x Szer.	Ilość		Gr. dost.	Kod produktu	Cena netto zł/m ²
mm	mm	szt./pal.	m ² /pal.	OWD	paleta	paleta
15	2000 x 1200	80	192,0	C/C		37,45
30	2000 x 1200	80	192,0	C/C		43,28
50	2000 x 1200	48	115,2	C/C	8529224	47,62
100	2000 x 1200	24	57,6	C/C		74,84

Na życzenie klienta możliwe jest wyprodukowanie płyt w innych, niż wymienione, wymiarach - przy zachowaniu minimalnych wielkości produkcyjnych, określonych w punkcie 3.1 OWD
Płyty o wymiarach 2000 mm x 1200 mm pakowane są luzem na paletach. Istnieje możliwość pakowania płyt na paletach niskich (grupa dostaw: C).

PAROC INVENT 80 N3



- Izolacja akustyczna i termiczna kanałów wentylacyjnych, skrzynek rozprężnych, wypełniania szczelinowych tłumików akustycznych, ekranów, kaset i paneli dźwiękochłonnych
- Gęstość 80 kg/m³
- Euroklasa Reakcji na Ogień - A1
- Deklarowana Przewodność Ciepła w 10 °C, λ_{10} - 0,037 W/mK
- Nasiąkliwość wodą (krótkotrwała) WS, Wp - ≤ 1 kg/m²

PAROC INVENT 80 N3						
Gr.	Dł. x Szer.	Ilość		Gr. dost.	Kod produktu	Cena netto zł/m ²
mm	mm	szt./pal.	m ² /pal.	OWD	paleta	paleta
15	2000 x 1200	80	192,0	C/C		37,45
30	2000 x 1200	80	192,0	C/C	8512140	43,28
50	2000 x 1200	48	115,2	C/C	8525755	47,62
100	2000 x 1200	24	57,6	C/C		74,84

Na życzenie klienta możliwe jest wyprodukowanie płyt w innych, niż wymienione, wymiarach - przy zachowaniu minimalnych wielkości produkcyjnych, określonych w punkcie 3.1 OWD
Płyty o wymiarach 2000 mm x 1200 mm pakowane są luzem na paletach. Istnieje możliwość pakowania płyt na paletach niskich (grupa dostaw: C).

PAROC PŁYTY DO IZOLACJI AKUSTYCZNEJ

PAROC INVENT 40 G9



- Posiada bardzo dobry współczynnik pochłaniania dźwięku
- Izolacja akustyczna i termiczna kanałów wentylacyjnych, skrzynek rozprężnych, wypełniania szczelinowych tłumików akustycznych, ekranów, kaset i paneli dźwiękochłonnych
- Płyta z wełny skalnej, jednostronnie pokryta tkaniną z włókna szklanego G9 (czarna)
- Gęstość 40 kg/m³
- Euroklasa Reakcji na Ogień - A1
- Deklarowana Przewodność Ciepła w 10 °C, λ_{10} - 0,039 W/mK
- Nasiąkliwość wodą (krótkotrwała) WS, Wp - ≤ 1 kg/m²

PAROC INVENT 40 G9						
Gr.	Dł. x Szer.	Ilość		Gr. dost.	Kod produktu	Cena netto zł/m ²
mm	mm	szt./pal.	m ² /pal.	OWD	paleta	paleta
50	2000 x 1200	22	52,8	B	8538958	56,46
100	2000 x 1200	11	26,4	C	8538371	82,93

PAROC INVENT 60 G9



- Posiada bardzo dobry współczynnik pochłaniania dźwięku
- Izolacja akustyczna i termiczna kanałów wentylacyjnych, skrzynek rozprężnych, wypełniania szczelinowych tłumików akustycznych, ekranów, kaset i paneli dźwiękochłonnych
- Płyta z wełny skalnej, jednostronnie pokryta tkaniną z włókna szklanego G9 (czarna)
- Gęstość 60 kg/m³
- Euroklasa Reakcji na Ogień - A1
- Deklarowana Przewodność Ciepła w 10 °C, λ_{10} - 0,037 W/mK
- Nasiąkliwość wodą (krótkotrwała) WS, Wp - ≤ 1 kg/m²

PAROC INVENT 60 G9						
Gr.	Dł. x Szer.	Ilość		Gr. dost.	Kod produktu	Cena netto zł/m ²
mm	mm	szt./pal.	m ² /pal.	OWD	paleta	paleta
30	2000 x 1200	40	96,0	C	8540413	49,37
50	2000 x 1200	22	52,8	A	8540378	62,35
100	2000 x 1200	11	26,4	C	8548604	94,67

PAROC INVENT 60 G9/G9



- Izolacja akustyczna i termiczna kanałów wentylacyjnych, skrzynek rozprężnych, wypełniania szczelinowych tłumików akustycznych, ekranów, kaset i paneli dźwiękochłonnych
- Płyta z wełny skalnej, dwustronnie pokryta tkaniną z włókna szklanego G9/G9 (czarna)
- Gęstość 60 kg/m³
- Euroklasa Reakcji na Ogień - A1
- Deklarowana Przewodność Ciepła w 10 °C, λ_{10} - 0,037 W/mK
- Nasiąkliwość wodą (krótkotrwała) WS, Wp - ≤ 1 kg/m²

PAROC INVENT 60 G9/G9						
Gr.	Dł. x Szer.	Ilość		Gr. dost.	Kod produktu	Cena netto zł/m ²
mm	mm	szt./pal.	m ² /pal.	OWD	paleta	paleta
50	2000 x 1200	22	52,8	C	8546849	78,86
100	2000 x 1200	11	26,4	C	8546846	111,58

PAROC INVENT 80 G9



- Izolacja akustyczna i termiczna kanałów wentylacyjnych, skrzynek rozprężnych, wypełniania szczelinowych tłumików akustycznych, ekranów, kaset i paneli dźwiękochłonnych
- Płyta z wełny skalnej, jednostronnie pokryta tkaniną z włókna szklanego G9 (czarna)
- Gęstość 80 kg/m³
- Euroklasa Reakcji na Ogień - A1
- Deklarowana Przewodność Ciepła w 10 °C, λ_{10} - 0,037 W/mK
- Nasiąkliwość wodą (krótkotrwała) WS, Wp - ≤ 1 kg/m²

PAROC INVENT 80 G9						
Gr.	Dł. x Szer.	Ilość		Gr. dost.	Kod produktu	Cena netto zł/m ²
mm	mm	szt./pal.	m ² /pal.	OWD	paleta	paleta
30	2000 x 1200	36	86,4	C	8546496	52,40
50	2000 x 1200	22	52,8	C	8547195	73,41
100	2000 x 1200	11	26,4	C	8542811	133,89

Na życzenie klienta możliwe jest wyprodukowanie płyt w innych, niż wymienione, wymiarach i grubościach - przy zachowaniu minimalnych wielkości produkcyjnych, określonych w punkcie 3.1 OWD. Płyty o wymiarach 2000 mm x 1200 mm pakowane są luzem na paletach. Istnieje możliwość pakowania płyt na paletach niskich (grupa dostaw: C).

PAROC PŁYTY DO IZOLACJI AKUSTYCZNEJ

PAROC INVENT 40 N8



- Izolacja akustyczna i termiczna kanałów wentylacyjnych, skrzynek rozprężnych, wypełniania szczelinowych tłumików akustycznych, ekranów, kaset i paneli dźwiękochłonnnych
- Gęstość 40 kg/m³
- Euroklasa reakcji na ogień: A2-s1, d0
- Deklarowana Przewodność Ciepła w 10 °C, λ_{10} - 0,039 W/mK
- Nasiąkliwość wodą (krótkotrwała) WS, Wp - ≤ 1 kg/m²

PAROC INVENT 40 N8					
Gr.	Dł. x Szer.	Ilość		Gr. dost.	Cena netto zł/m ²
mm	mm	szt./pal.	m ² /pal.	OWD	paleta
200	2000 x 1200	12	28,8	C	79,68

PAROC INVENT 60 N8

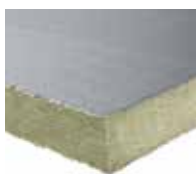


- Izolacja akustyczna i termiczna kanałów wentylacyjnych, skrzynek rozprężnych, wypełniania szczelinowych tłumików akustycznych, ekranów, kaset i paneli dźwiękochłonnnych
- Gęstość 60 kg/m³
- Euroklasa reakcji na ogień: A2-s1, d0
- Deklarowana Przewodność Ciepła w 10 °C, λ_{10} - 0,037 W/mK
- Nasiąkliwość wodą (krótkotrwała) WS, Wp - ≤ 1 kg/m²

PAROC INVENT 60 N8					
Gr.	Dł. x Szer.	Ilość		Gr. dost.	Cena netto zł/m ²
mm	mm	szt./pal.	m ² /pal.	OWD	paleta
200	2000 x 1200	12	28,8	C	105,49

PAROC PŁYTY SPECJALNE

PAROC FIREPLACE SLAB 80 ALI



- Izolacja termiczna wewnątrz obudowy kominków
- Płyta pokryta zbrojoną folią aluminiową
- Euroklasa Reakcji na Ogień - A1
- Deklarowana Przewodność Ciepła w 10 °C, λ_{10} - 0,037 W/mK
- Płyty pakowane w kartony

PAROC FIREPLACE SLAB 80 ALI								
Gr.	Dł. x Szer.	Ilość		Gr. dost.	Kod produktu		Cena netto zł/m ²	
mm	mm	szt./kart./pal.	m ² /kart./pal.	OWD	paleta	karton	paleta	karton
25	1000 x 600	12/16	7,2/115,2	A	8553265	8553264	37,92	41,72
30	1000 x 600	10/16	6,0/96,0	A	8553399	8549940	40,54	44,59
50	1000 x 600	6/6	3,6/21,6	C	8551633	8551632	59,75	65,73

Na życzenie klienta możliwe jest wyprodukowanie płyt w innych, niż wymienione, wymiarach i grubościach

PAROC SYSTEM IZOLACJI PRZECIWOGNIOWEJ

PAROC HVAC FIRE MAT



- Element systemu PAROC FireProof Circ przeznaczonego do wykonywania izolacji ogniochronnych stalowych przewodów oddymiających o przekroju kołowym

PAROC HVAC FIRE MAT								
Gr.	Dł. x Szer.	Ilość		Gr. dost.	Kod produktu		Cena netto zł/m ²	
mm	mm	szt./rolka/pal.	m ² /rolka/pal.	OWD	paleta	rolka	paleta	rolka
100	2500 x 1000	1/25	2,5/52,5	C	8555775	8555774	69,68	76,64

PAROC HVAC FIRE MAT GREYCOAT



- Izolacja ogniochronna stalowych przewodów oddymiających o przekroju kołowym

PAROC HVAC FIRE MAT GREYCOAT								
Gr.	Dł. x Szer.	Ilość		Gr. dost.	Kod produktu		Cena netto zł/m ²	
mm	mm	szt./rolka/pal.	m ² /rolka/pal.	OWD	paleta	rolka	paleta	rolka
100	2500 x 1000	1/25	2,5/52,5	C	8553255	8553254	80,14	88,15

PAROC PYROTECH SLAB 160



- Wypełnienia otworów przejść instalacyjnych w ścianach i stropach
- Euroklasa Reakcji na Ogień - A1
- Deklarowana Przewodność Ciepła w 10 °C, λ_{10} - 0,039 W/mK

PAROC PYROTECH SLAB 160								
Gr.	Dł. x Szer.	Ilość		Gr. dost.	Kod produktu		Cena netto zł/m ²	
mm	mm	szt./paczka/pal.	m ² /paczka/pal.	OWD	paleta	paczka	paleta	paczka
50	1000 x 600	4/24	2,4/57,60	B	8534926	8534923	61,72	67,89

Na życzenie klienta możliwe jest wyprodukowanie płyt w innych, niż wymienione, wymiarach i grubościach

PAROC PRO LAMELLA MAT 80 ALUCOAT

NOWOŚĆ!



- Izolacja w systemach przejść instalacyjnych
- Izolacja termiczna i ochrona przeciwkondensacyjna kanałów wentylacyjnych i urządzeń
- Posiada wzmocnioną warstwę folii aluminiowej
- Euroklasa Reakcji na Ogień – A1
- Deklarowana przewodność cieplna w 10 °C, λ_{10} - 0,042 W/mK,
- Gęstość 80 kg/m³

PAROC PRO LAMELLA MAT 80 ALUCOAT								
Gr.	Dł. x Szer.	Ilość		Gr. dost.	Kod produktu		Cena netto zł/m ²	
mm	mm	szt./rolka/pal.	m ² /rolka/pal.	OWD	paleta	rolka	paleta	rolka
30	6000 x 1000	1/25	6,0/150,0	C	8522991	8515294	35,00	38,50
40	6000 x 1000	1/25	6,0/150,0	C	8525875	8508520	38,00	41,80
50	4000 x 1000	1/25	4,0/100,0	B	8525876	8508523	48,00	52,80
100	2000 x 1000	1/25	2,0/50,0	C	8527468	8512201	95,00	104,50

Zalecenie dla produktów PAROC z pokryciami AluCoat:

Temperatura na styku pomiędzy folią aluminiową i wełną nie może przekraczać +80 °C.

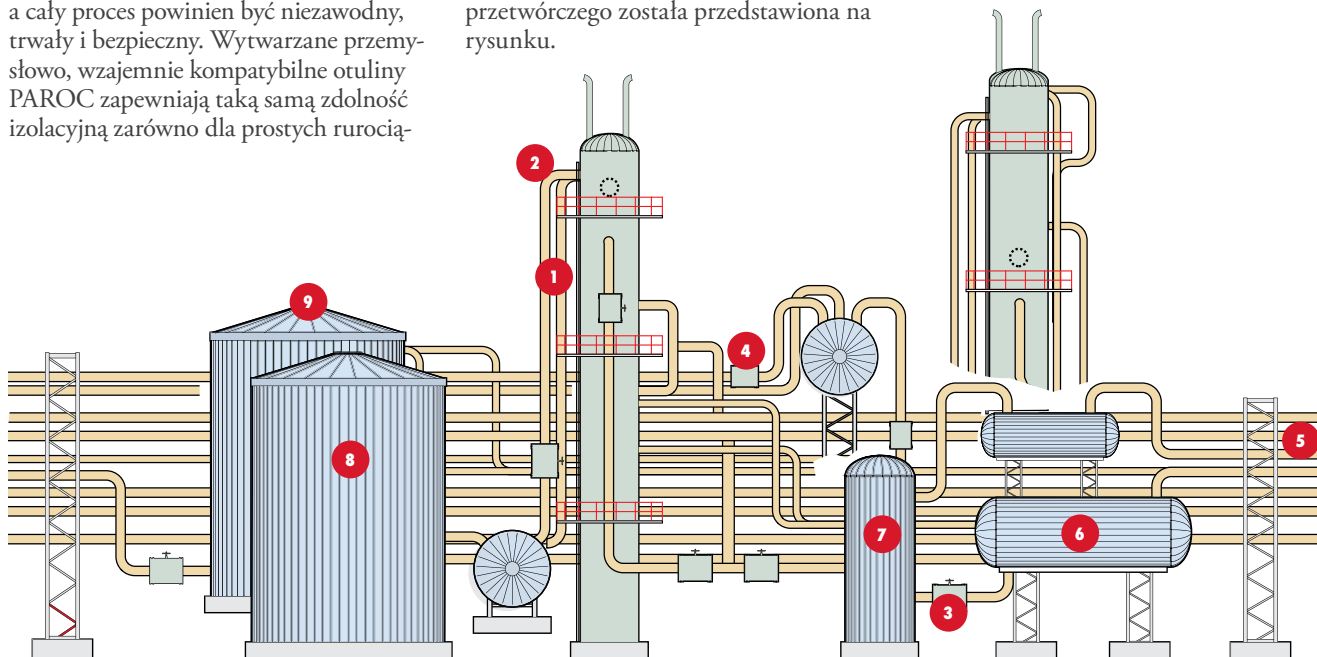
ZASTOSOWANIA

PRZEMYSŁ PRZETWÓRCZY

Przemysł przetwórczy wymaga specjalistycznych rozwiązań izolacyjnych. Temperatury rurociągów muszą być utrzymane w zadanych zakresach, straty ciepła winny być zminimalizowane, a cały proces powinien być niezawodny, trwały i bezpieczny. Wytwarzane przemysłowo, wzajemnie kompatybilne otuliny PAROC zapewniają taką samą zdolność izolacyjną zarówno dla prostych rurocią-

gów, jak i kolan rurociągów, pomagając tym samym utrzymać optymalne właściwości dla całego rurociągu.

Szeroka gama specjalistycznych rozwiązań izolacyjnych Paroc dla przemysłu przetwórczego została przedstawiona na rysunku.

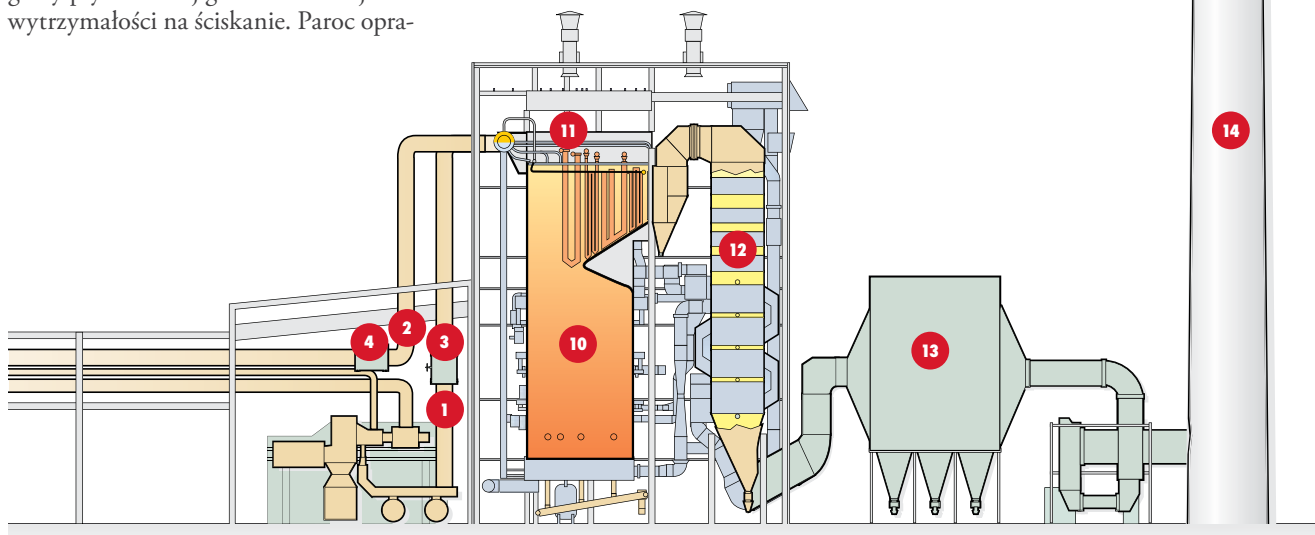


ELEKTROWNIE

Wysokie temperatury powstające podczas wytwarzania energii oraz różnorodność elementów, które należy zaizolować wymagają szerokiej gamy specjalistycznych rozwiązań izolacyjnych. Na przykład, do izolacji kotłów potrzebne są wielowarstwowe, elastyczne rozwiązania oparte na matach. Zbiorniki wymagają gamy płyt o różnej grubości i dużej wytrzymałości na ściskanie. Paroc opraco-

wał rozwiązania izolacyjne dla kotłów, zbiorników, kanałów spalin, kominów oraz innych urządzeń, które zwiększają wydajność elektrowni, ich niezawodność oraz wydłużają okres użytkowania.

Szeroka gama specjalistycznych rozwiązań izolacyjnych Paroc dla elektrowni została przedstawiona na rysunku.



1 Rurociąg wysokotemperaturowy



2 Kolano rurociągu wysokotemperaturowego



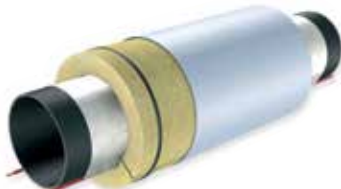
3 Skrzynka z izolacją zaworu



4 Skrzynka z izolacją kołnierza



5 Podgrzewany rurociąg



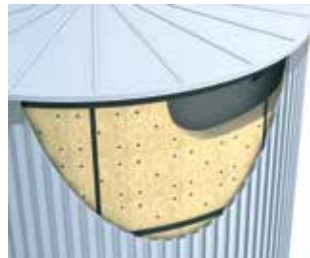
6 Wymiennik ciepła



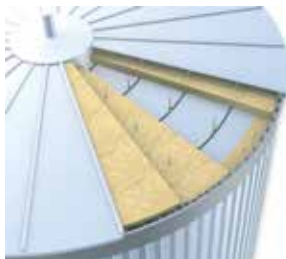
7 Zbiornik ciśnieniowy



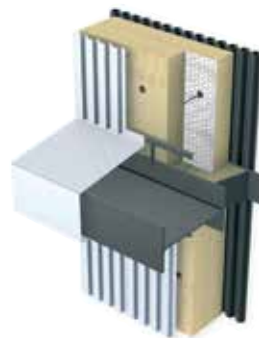
8 Dach zbiornika



9 Ściana zbiornika



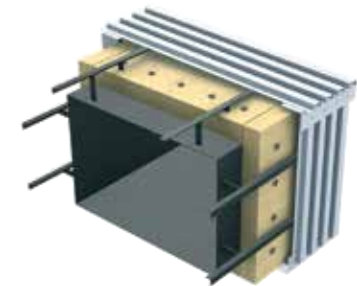
10 Ściana kotła



11 Strop kotła



12 Przewód spalinowy



13 Ścianka filtra spalin



14 Komin przemysłowy



PAROC SYSTEM CLAD

PAROC PRO SECTION 140 CLAD T

ZASTOSOWANIE

Otulina z wełny skalnej za stałe połączona z pokryciem ze specjalnej folii aluminiowej. Przeznaczona do izolacji rurociągów na zewnątrz obiektów budowlanych. Aluminium od wewnętrznej strony posiada zbrojoną tkaninę z włókien szklanych, od zewnętrznej zaś pokryte zostało warstwą odporną na działanie promieni UV.

DANE TECHNICZNE

Długość: 1200 mm

Euroklasa (reakcja na ogień): A₂-s₁, d₀

Deklarowany współczynnik przewodzenia ciepła λ_{cl} : 0,036 W/mK

ROZMIAR OPAKOWANIA

Karton 300 mm x 400 mm x 1200 mm



PAROC PRO SECTION 140 CLAD T									
Pakowanie	Średnica wewnętrzna otuliny** mm	Nominalna grubość izolacji** mm							
		25				30			
		Średnica zewnętrzna mm	Cena netto zł/mb	Grupa dostaw	Ilość mb w opak.	Średnica zewnętrzna mm	Cena netto zł/mb	Grupa dostaw	Ilość mb w opak.
Folia	114	167	91,84	C	3,6	180	100,07	C	3,6
	127	180	102,58	C	3,6	193	118,91	C	3,6
	133	180	106,05	C	3,6	193	122,05	C	3,6
	140	193	124,37	C	3,6	206	129,25	C	3,6
	159					219	145,97	C	3,6
	168					232	165,58	C	3,6
	194					258	173,52	C	2,4
	219					284	191,25	C	2,4
	273					336	204,64	C	1,2

PAROC PRO SECTION 140 CLAD T									
Pakowanie	Średnica wewnętrzna otuliny** mm	Nominalna grubość izolacji** mm							
		40				50			
		Średnica zewnętrzna mm	Cena netto zł/mb	Grupa dostaw	Ilość mb w opak.	Średnica zewnętrzna mm	Cena netto zł/mb	Grupa dostaw	Ilość mb w opak.
Folia	76					180	125,22	C	3,6
	89	167	112,50	C	3,6	193	135,15	C	3,6
	102	180	118,98	C	3,6	206	143,23	C	3,6
	108	193	122,51	C	3,6	206	144,37	C	3,6
	114	193	125,81	C	3,6	219	158,31	C	3,6
	127	206	134,03	C	3,6	232	168,83	C	3,6
	133	219	140,09	C	3,6	232	169,66	C	3,6
	140	219	154,57	C	3,6	245	175,93	C	2,4
	159	245	175,14	C	2,4	258	188,02	C	2,4
	168	245	188,18	C	2,4	271	203,25	C	2,4
	194	271	209,12	C	2,4	297	230,72	C	2,4
	219	297	236,73	C	2,4	323	280,66	C	1,2
	273	349	253,30	C	1,2	375	286,28	C	1,2

* ilość opakowań na palecie będzie podana po złożeniu zapytania

** na specjalne zamówienie możliwe jest wyprodukowanie otulin o innych, niż wymienione, grubościach i średnicach wewnętrznych

PAROC SYSTEM CLAD

PAROC PRO SECTION 140 CLAD T

Na specjalne zamówienie możliwe jest również wyprodukowanie PAROC Pro Section 140 F4 (Ring) - elementy zastępujące stalową konstrukcję wsporczą płaszczu izolacji na rurociągach poziomych. Stosując PAROC Pro Section 140 F4 eliminujemy przegrzewy przez konstrukcję wsporczą płaszczu izolacji. Wysoka gęstość zastosowanych elementów powoduje utrzymywanie stałej odległości pomiędzy rurociągiem, a płaszczem izolacji, zapobiegając osiadaniu izolacji pod wpływem ciężaru płaszczu i pogorszeniu jej właściwości izolacyjnych. Ponieważ w warstwie izolacji nie znajdują się elementy będące mostkami cieplnymi, nie ma potrzeby korygowania współczynnika przewodzenia ciepła materiału izolacyjnego.

Ceny oraz zakres PAROC Pro Section 140 F4 prosimy ustalać z odpowiednim Szefem Regionu.

Na bazie otulin PAROC Pro Section 140 Clad T istnieje możliwość wykonania elementów do izolacji kolan: **PAROC Pro Segment Clad**.

O szczegóły pytaj Szefów Regionów lub sprawdź na naszej stronie www.paroc.pl).

PAROC PRO SECTION 140 CLAD T									
Pakowanie	Średnica wewnętrzna otuliny** mm	Nominalna grubość izolacji** mm							
		60				80			
		Średnica zewnętrzna mm	Cena netto zł/mb	Grupa dostaw	Ilość mb w opak.	Średnica zewnętrzna mm	Cena netto zł/mb	Grupa dostaw	Ilość mb w opak.
Folia	76	193	161,45	C	3,6	232	238,39	C	3,6
	89	206	166,73	C	3,6	245	272,89	C	2,4
	102	219	181,78	C	3,6	258	280,86	C	2,4
	108	232	183,97	C	3,6	271	289,55	C	2,4
	114	232	190,90	C	3,6	271	302,45	C	2,4
	127	245	199,42	C	2,4	284	311,40	C	2,4
	133	258	203,25	C	2,4	297	317,82	C	2,4
	140	258	214,24	C	2,4	297	338,90	C	2,4
	159	284	231,38	C	2,4	323	366,01	C	1,2
	168	284	249,73	C	2,4	323	388,50	C	1,2
	194	310	265,78	C	1,2	349	417,25	C	1,2
	219	336	294,76	C	1,2	375	460,47	C	1,2
	273	388	318,58	C	1,2	427	469,68	C	1,2
	289					435	544,59	C	1,2
	295					435	565,18	C	1,2
	305					466	581,29	C	1,2
	324					479	598,88	C	1,2
	356					518	676,96	C	1,2
	371					531	722,22	C	1,2
	406					570	755,66	C	1,2
	426					583	787,28	C	1,2
	457					622	886,38	C	1,2
	479					635	929,17	C	1,2
508					674	973,90	C	1,2	
533					687	1000,46	C	1,2	
558					713	1055,59	C	1,2	
612					778	1096,55	C	1,2	
630					791	1138,39	C	1,2	

* ilość opakowań na palecie będzie podana po złożeniu zapytania

** na specjalne zamówienie możliwe jest wyprodukowanie otuliny o innych, niż wymienione, grubościach i średnicach wewnętrznych

PAROC SYSTEM CLAD

PAROC PRO SECTION 140 CLAD T

PAROC PRO SECTION 140 CLAD T													
Pakowanie	Średnica wewnętrzna otuliny** mm	Nominalna grubość izolacji** mm											
		100				120				140			
		Średnica zewnętrzna mm	Cena netto zł/mb	Grupa dostaw	Ilość mb w opak.	Średnica zewnętrzna mm	Cena netto zł/mb	Grupa dostaw	Ilość mb w opak.	Średnica zewnętrzna mm	Cena netto zł/mb	Grupa dostaw	Ilość mb w opak.
Folia	76	271	318,07	C	2,4								
	89	284	346,93	C	2,4	323	382,21	C	1,2				
	102	297	357,87	C	1,2	336	403,21	C	1,2				
	108	310	365,48	C	1,2	349	405,93	C	1,2				
	114	310	374,72	C	1,2	349	414,01	C	1,2				
	127	323	398,39	C	1,2	362	432,55	C	1,2				
	133	336	404,84	C	1,2	375	439,20	C	1,2				
	140	336	449,66	C	1,2	375	464,42	C	1,2				
	159	362	462,82	C	1,2	401	474,13	C	1,2				
	168	362	471,11	C	1,2	414	487,61	C	1,2				
	194	388	524,89	C	1,2								
	219	441	582,98	C	1,2	453	613,13	C	1,2	505	680,14	C	1,2
	273	479	594,64	C	1,2	518	638,63	C	1,2	557	768,58	C	1,2
	289	492	655,97	C	1,2	531	721,57	C	1,2	570	829,80	C	1,2
	295	492	673,72	C	1,2	531	741,09	C	1,2	570	852,26	C	1,2
	305	505	688,54	C	1,2	544	757,40	C	1,2	583	871,01	C	1,2
	324	518	703,71	C	1,2	570	774,08	C	1,2	609	890,20	C	1,2
	356	557	790,76	C	1,2	596	869,84	C	1,2	635	1000,32	C	1,2
	371	570	841,60	C	1,2	609	925,76	C	1,2	648	1064,62	C	1,2
	406	609	878,23	C	1,2	648	966,05	C	1,2	687	1110,96	C	1,2
	426	622	913,66	C	1,2	661	1005,02	C	1,2	700	1155,78	C	1,2
	457	661	1034,63	C	1,2	700	1138,09	C	1,2	739	1308,80	C	1,2
	479	674	1089,10	C	1,2	713	1198,01	C	1,2	765	1377,71	C	1,2
508	713	1143,33	C	1,2	752	1257,67	C	1,2	791	1446,32	C	1,2	
533	739	1183,75	C	1,2	778	1302,12	C	1,2	817	1497,44	C	1,2	
558	752	1247,25	C	1,2	804	1371,97	C	1,2	843	1577,77	C	1,2	
612	817	1301,53	C	1,2	856	1431,69	C	1,2	895	1646,44	C	1,2	
630	830	1351,72	C	1,2	869	1486,89	C	1,2	908	1709,92	C	1,2	
714	908	1398,86	C	1,2	960	1538,74	C	1,2	999	1769,56	C	1,2	
813	1012	1457,20	C	1,2	1051	1602,92	C	1,2	1090	1843,36	C	1,2	
914	1116	1536,60	C	1,2	1155	1690,26	C	1,2	1194	1943,79	C	1,2	

* ilość opakowań na palecie będzie podana po złożeniu zapytania

** na specjalne zamówienie możliwe jest wyprodukowanie otulin o innych, niż wymienione, grubościach i średnicach wewnętrznych

Na specjalne zamówienie możliwe jest również wyprodukowanie PAROC Pro Section 140 F4 (Ring) - elementy zastępujące stalową konstrukcję wsporczą płaszcz izolacji na rurociągach poziomych. Stosując PAROC Pro Section 140 F4 eliminujemy przegrzewy przez konstrukcję wsporczą płaszcz izolacji. Wysoka gęstość zastosowanych elementów powoduje utrzymywanie stałej odległości pomiędzy rurociągiem, a płaszczem izolacji, zapobiegając osiadaniu izolacji pod wpływem ciężaru płaszczu i pogorszeniu jej właściwości izolacyjnych. Ponieważ w warstwie izolacji nie znajdują się elementy będące mostkami cieplnymi, nie mamy potrzeby korygowania współczynnika przewodzenia ciepła materiału izolacyjnego.

Ceny oraz zakres PAROC Pro Section 140 F4 prosimy ustalać z odpowiednim Szefem Regionu.

Na bazie otulin PAROC Pro Section 140 Clad T istnieje możliwość wykonania elementów do izolacji kolan: **PAROC Pro Segment Clad.**

O szczegóły pytaj Szefów Regionów lub sprawdź na naszej stronie www.paroc.pl.



PAROC SYSTEM CLAD

PAROC PRO LAMELLA MAT CLAD



- Izolacja termiczna i ochrona przeciwkondensacyjna kanałów wentylacyjnych, klimatyzacyjnych i urządzeń usytuowanych na zewnątrz budynków
- Euroklasa Reakcji na Ogień - NPĐ
- Deklarowana Przewodność Ciepła w 10 °C, λ_{10} - 0,039 W/mK

PAROC PRO LAMELLA MAT CLAD								
Gr.	Dł. x Szer.	Ilość		Gr. dost.	Kod produktu		Cena netto zł/m ²	
mm	mm	szt./rolka/pal.	m ² /rolka/pal.	OWD	paleta	rolka	paleta	rolka
80	3000 x 1000	1/25	3,0/75,0	C	8550951	8550950	96,82	106,50
100	2500 x 1000	1/20	2,5/50,0	C	8545477	8545476	105,06	115,57

PRODUKTY UZUPEŁNIAJĄCE

TAŚMA CLAD



- Samowulkanizująca się taśma butylowa, uzupełniająca system Clad

TAŚMA CLAD					
Długość	Szerokość	Ilość	Gr. dost.	Kod produktu	Cena netto zł/karton
mm	mm	szt./karton	OWD	rolka	karton
25000	50	2	C	8541226	148,57

PAROC MATY

PAROC PRO LAMELLA MAT ALUOCOAT



- Izolacji termiczna i akustyczna kanałów wentylacyjnych i klimatyzacyjnych, niskotemperaturowych kotłów, matych zbiorników, rurociągów oraz powierzchni cylindrycznych
- Euroklasa Reakcji na Ogień - A1
- Deklarowana Przewodność Ciepła w 10 °C, λ_{10} - 0,039 W/mK

PAROC PRO LAMELLA MAT ALUOCOAT								
Gr.	Dł. x Szer.	Ilość		Gr. dost.	Kod produktu		Cena netto zł/m ²	
mm	mm	szt./rolka/pal.	m ² /rolka/pal.	OWD	paleta	rolka	paleta	rolka
20	10000 x 1000	1/25	10,0/250,0	B	8510135	8508088	18,97	20,87
30	8000 x 1000	1/25	8,0/200,0	B	8509039	8508091	23,20	25,52
40	6000 x 1000	1/25	6,0/150,0	C	8510136	8508512	27,84	30,62
50	5000 x 1000	1/25	5,0/125,0	A	8510148	8508089	31,77	34,94
80	3000 x 1000	1/25	3,0/75,0	C	8510141	8508513	55,45	61,00

Na życzenie klienta możliwe jest wyprodukowanie mat PAROC Lamella Mat 50 AL2 - jednostronnie pokryta folią aluminiową na zbrojonym papierze

Zalecenie dla produktów PAROC z pokryciami AluCoat:

Temperatura na styku pomiędzy folią aluminiową i wełną nie może przekraczać +80 °C.

PAROC PRO MAT 50 ALUOCOAT



- Mata z wełny kamiennej. Z jednej strony posiada wzmocnioną warstwę folii aluminiowej. Przeznaczona do izolacji termicznej i akustycznej wysokotemperaturowych kotłów, zbiorników, rurociągów, kanałów spalin, kominów i innych powierzchni.

PAROC PRO MAT 50 ALUOCOAT								
Gr.	Dł. x Szer.	Ilość		Gr. dost.	Kod produktu		Cena netto zł/m ²	
mm	mm	szt./rolka/pal.	m ² /rolka/pal.	OWD	paleta	rolka	paleta	rolka
40	7000 x 1000	1/21	7,0/147,0	C	8560690	8560692	23,91	26,30
50	6500 x 1000	1/21	6,5/136,5	C	8560693	8560695	27,69	30,46
60	6000 x 1000	1/21	6,0/126,0	C	8560696	8560698	31,57	34,72
80	5000 x 1000	1/21	5,0/105,0	C	8560702	8560704	39,38	43,32
100	4000 x 1000	1/21	4,0/84,0	C	8560708	8560710	47,51	52,26
120	2500 x 1000	1/21	2,5/52,5	C	8560714	8560716	58,26	64,08

Zalecenie dla produktów PAROC z pokryciami AluCoat:

Temperatura na styku pomiędzy folią aluminiową i wełną nie może przekraczać +80 °C.

PAROC MATY

PAROC PRO MAT 50



- Mata z wełny kamiennej. Przeznaczona do izolacji termicznej i akustycznej wysokotemperaturowych kotłów, zbiorników, rurociągów, kanałów spalin, kominów i innych powierzchni, (gdzie wymagana jest bardzo duża odporność na stałe obciążenia wysokich temperatur.)

PAROC PRO MAT 50								
Gr.	Dł. x Szer.	Ilość		Gr. dost.	Kod produktu		Cena netto zł/m ²	
		szt./rolka/pal.	m ² /rolka/pal.		OWD	paleta	rolka	paleta
40	7000 x 1000	1/21	7,0/147,0	C	8560660	8560662	18,37	20,21
50	6500 x 1000	1/21	6,5/136,5	B	8560663	8560665	22,42	24,66
60	6000 x 1000	1/21	6,0/126,0	C	8560666	8560668	26,52	29,17
80	5000 x 1000	1/21	5,0/105,0	C	8560672	8560674	34,89	38,38
100	4000 x 1000	1/21	4,0/84,0	B	8560678	8560680	40,69	44,76
120	2500 x 1000	1/21	2,5/52,5	C	8560684	8560686	50,81	55,89

PAROC PRO MAT 80



- Mata z wełny kamiennej. Przeznaczona do izolacji termicznej i akustycznej wysokotemperaturowych kotłów, zbiorników, rurociągów, kanałów spalin, kominów i innych powierzchni, (gdzie wymagana jest bardzo duża odporność na stałe obciążenia wysokich temperatur.)

PAROC PRO MAT 80								
Gr.	Dł. x Szer.	Ilość		Gr. dost.	Kod produktu		Cena netto zł/m ²	
		szt./rolka/pal.	m ² /rolka/pal.		OWD	paleta	rolka	paleta
40	6500 x 1000	1/21	6,5/134,5	C	8560720	8560722	26,99	29,69
50	5000 x 1000	1/21	5,0/105,0	B	8560723	8560725	30,38	33,42
60	4000 x 1000	1/21	4,0/84,0	B	8560726	8560728	36,62	40,28
80	3500 x 1000	1/21	3,5/73,5	B	8560732	8560734	45,19	49,71
100	2500 x 1000	1/21	2,5/52,5	B	8560738	8560740	56,09	61,70
120	2000 x 1000	1/21	2,0/42,0	C	8560744	8560746	66,23	72,86

PAROC PRO MAT 100



- Mata z wełny kamiennej. Przeznaczona do izolacji termicznej i akustycznej wysokotemperaturowych kotłów, zbiorników, rurociągów, kanałów spalin, kominów i innych powierzchni, (gdzie wymagana jest bardzo duża odporność na stałe obciążenia wysokich temperatur.)

PAROC PRO MAT 100								
Gr.	Dł. x Szer.	Ilość		Gr. dost.	Kod produktu		Cena netto zł/m ²	
		szt./rolka/pal.	m ² /rolka/pal.		OWD	paleta	rolka	paleta
40	6500 x 1000	1/21	6,5/136,5	C	8560756	8560758	30,54	33,59
50	5000 x 1000	1/21	4,5/94,5	B	8560759	8560761	36,58	40,24
60	4000 x 1000	1/21	4,0/84,0	C	8560762	8560764	41,89	46,08
80	3500 x 1000	1/21	3,5/73,5	C	8560768	8560771	51,71	56,88
100	2500 x 1000	1/21	2,5/52,5	B	8560775	8560777	64,45	70,89
120	2000 x 1000	1/21	2,0/42,0	C	8560781	8560783	76,94	84,64

PAROC OTULINY

PAROC PRO SECTION 100

ZASTOSOWANIE

Izolacja termiczna i akustyczna wysokotemperaturowych instalacji przemysłowych, rurociągów parowych i ciepłowniczych, kanałów spalin oraz przewodów kominowych.

DANE TECHNICZNE

Długość: 1200 mm

Euroklasa (reakcja na ogień): A₁ - s1, d0

Deklarowany współczynnik przewodzenia ciepła λ_{40} : 0,040 W/mK

ROZMIAR OPAKOWANIA

Karton 300 mm x 400 mm x 1200 mm

Paleta 1200 mm x 1200 mm



PAROC PRO SECTION 100															
Pakowanie	Średnica wewnętrzna otuliny* mm	Nominalna grubość izolacji** mm													
		20							25						
		Średnica zewnętrzna mm	Cena netto zł/mb	Grupa dostaw	Ilość mb w opak.	Ilość opak. na palecie	Kod produktu		Średnica zewnętrzna mm	Cena netto zł/mb	Grupa dostaw	Ilość mb w opak.	Ilość opak. na palecie	Kod produktu	
					opakowanie	paleta							opakowanie	paleta	
Karton	15	52	6,51	C	42,0	24	8503728	8511845	62	8,23	C	33,6	24	8511509	8511953
	18	62	6,62	C	33,6	24	8503827	8511933	72	8,65	C	24,0	24	8511503	8511924
	22	62	7,11	A	33,6	24	8503828	8508980	72	9,24	C	24,0	24	8511501	8508994
	28	72	7,49	A	24,0	24	8503729	8508969	82	9,59	C	18,0	24	8511496	8511854
	35	72	7,81	C	24,0	24	8503730	8508999	82	10,17	C	18,0	24	8511494	8511816
	42	82	8,39	C	18,0	24	8503829	8511764	92	10,56	C	14,4	24	8511492	8511797
	48	92	8,63	C	14,4	24	8503830	8511759	102	11,23	C	10,8	24	8503782	8511753
	54	92	9,22	C	14,4	24	8511468	8511719	102	11,51	C	10,8	24	8511469	8511721
	60	102	9,57	C	10,8	24	8511467	8511651	115	12,29	C	8,4	28	8503726	8511779
Folia	64	102	11,59	C	10,8	24	8512722	8511463	115	13,38	C	8,4	28	8511518	8511652
	70	115	12,67	C	8,4	28	8512721	8511465	115	14,01	C	8,4	28	8512376	8511464
	76	115	13,93	C	8,4	28	8511451	8511461	128	14,25	C	8,4	22	8503727	8511728
	89	128	15,15	C	8,4	22	8511517	8511648	141	17,38	C	6,0	24	8503781	8508962
	102								154	22,36	C	6,0	24	8506860	8511718
	108								154	23,06	C	6,0	24	8506862	8511700
	114								167	25,52	C	3,6	32	8511620	8511696
	121								167	28,50	C	3,6	32		
	133								180	29,46	C	3,6	30	8511526	8511649
	140								193	36,59	C	3,6	24	8511515	8511646
159								206	40,90	C	3,6	20	8511514	8511645	
168								219	47,43	C	3,6	18	8511625	8511667	

* na specjalne zamówienie możliwe jest wyprodukowanie otulin o średnicach wewnętrznych: 57, 127, 156, 208, 219, 230, 240, 245, 259, 377, 490, 762 mm

** na specjalne zamówienie możliwe jest wyprodukowanie otulin o innych, niż wymienione w tabeli, grubościach

PAROC OTULINY

PAROC PRO SECTION 100

PAROC PRO SECTION 100															
Pakowanie	Średnica wewnętrzna otuliny* mm	Nominalna grubość izolacji** mm													
		30						40							
		Średnica zewnętrzna mm	Cena netto zł/mb	Grupa dostaw	Ilość mb w opak.	Ilość opak. na palecie	Kod produktu		Średnica zewnętrzna mm	Cena netto zł/mb	Grupa dostaw	Ilość mb w opak.	Ilość opak. na palecie	Kod produktu	
					opakowanie	paleta							opakowanie	paleta	
Karton	15	72	9,76	C	24,0	24	8503831	8511937	92	13,95	C	14,4	24	8503737	8511936
	18	82	10,17	C	18,0	24	8503832	8511915	102	14,51	C	10,8	24	8503738	8511877
	22	82	10,26	A	18,0	24	8503733	8508995	102	14,65	A	10,8	24	8503739	8508997
	28	92	10,49	A	14,4	24	8503734	8509010	102	15,09	A	10,8	24	8503740	8508996
	35	92	11,67	A	14,4	24	8503735	8508963	115	16,19	A	8,4	28	8503812	8508965
	42	102	12,10	A	10,8	24	8503736	8511774	128	16,86	A	8,4	22	8503813	8511896
Folia	48	115	12,37	A	8,4	28	8503785	8511857	128	17,28	A	8,4	22	8503742	8511866
	54	115	13,85	C	8,4	28	8503718	8511825	128	19,52	C	8,4	22	8503821	8511841
	60	115	14,35	A	8,4	28	8503822	8511780	141	20,29	A	6,0	24	8503796	8511801
	64	128	15,47	C	8,4	22	8503719	8511788	141	22,54	C	6,0	24	8503797	8511789
	70	128	16,06	C	8,4	22	8508408	8511756	154	23,16	C	6,0	24	8503778	8511901
	76	141	16,34	A	6,0	24	8503795	8511742	154	23,69	A	6,0	24	8503798	8511863
	89	154	18,53	A	6,0	24	8503835	8509011	167	27,32	A	3,6	32	8503720	8508967
	102	167	25,86	C	3,6	32	8503886	8511739	180	33,06	C	3,6	30	8503887	8511815
	108	167	26,86	C	3,6	32	8511624	8511712	193	34,04	C	3,6	24	8504057	8511768
	114	180	27,80	A	3,6	30	8504055	8511746	193	34,95	A	3,6	24	8503840	8511747
	121	180	33,04	C	3,6	30	8526471	8550826	206	37,24	C	3,6	20	8503982	8538162
	133	193	33,91	C	3,6	24	8504060	8509001	219	38,92	C	3,6	18	8504056	8509002
	140	206	38,02	C	3,6	20	8503843	8511688	219	45,47	C	3,6	18	8503851	8511706
	159	219	42,94	C	3,6	18	8506850	8511678	245	51,52	C	2,4	22	8503891	8511705
	168	232	48,71	C	3,6	16	8503885	8511680	245	55,36	C	2,4	22	8503852	8511692
	194	258	51,05	C	2,4	20	8507639		271	61,52	C	2,4	18	8506849	8511683
	219	284	56,26	C	2,4	16	8503869	8508992	297	69,64	C	2,4	16	8503853	8508970
	273	336	60,20	C	1,2	24	8503977	8511659	349	74,52	C	1,2	20	8503854	8511662
	289	349	86,38	C	22,8	38	8551683	8551684	375	95,98	C	1,2	18	8544177	8544178
	295	349	89,84	C	22,8	38			375	99,82	C	1,2	18	8526239	8526231
	305	362	93,43	C	20,4	34			388	103,81	C	1,2	18	8520296	8520295
	324	388	97,17	C	18	30	8525554	8525555	401	107,97	C	1,2	18	8513224	8513235
	356	414	100,45	C	15,6	26	8534413	8534414	440	111,61	C	13,2	22	8527245	8527244
	371	427	106,97	C	15,6	26	8553747	8553748	453	118,86	C	13,2	22	8527243	
	406	466	113,93	C	13,2	22	8534568	8534569	492	126,59	C	10,8	18	8526509	8526990
	426	492	117,59	C	12	20			505	130,65	C	12	20	8546330	8546331
	457	518	127,09	C	10,8	18	8542243	8542244	531	141,21	C	9,6	16	8531572	8531573
479	544	132,55	C	9,6	16			557	147,28	C	8,4	14	8546326	8546327	
508	570	140,21	C	9,6	16	8542241	8542242	583	155,79	C	8,4	14	8534418	8534419	
533								609	161,24	C	7,2	12	8546328	8546329	
558								635	168,46	C	2,4	5	8555533	8555534	
612								687	176,69	C	6	5	8535483	8535484	
630								713	190,52	C	6	5			

* na specjalne zamówienie możliwe jest wyprodukowanie otulin o średnicach wewnętrznych: 57, 127, 156, 208, 219, 230, 240, 245, 259, 377, 490, 762 mm

** na specjalne zamówienie możliwe jest wyprodukowanie otulin o innych, niż wymienione w tabeli, grubościach

(...) produkty dostępne wyłącznie w formie półwek otulin (F1)

PAROC OTULINY

PAROC PRO SECTION 100

PAROC PRO SECTION 100															
Pakowanie	Średnica wewnętrzna otuliny* mm	Nominalna grubość izolacji** mm													
		50						60							
		Średnica zewnętrzna mm	Cena netto zł/mb	Grupa dostaw	Ilość mb w opak.	Ilość opak. na palecie	Kod produktu		Średnica zewnętrzna mm	Cena netto zł/mb	Grupa dostaw	Ilość mb w opak.	Ilość opak. na palecie	Kod produktu	
					opakowanie	paleta							opakowanie	paleta	
Folia	18	115	17,92	C	8,4	28	8503805	8526231	141	24,13	C	6	24	8512711	8511926
	22	128	18,45	C	8,4	22	8503819	8508974	141	25,60	C	6	24	8503777	8508981
	28	128	19,26	A	8,4	22	8503724	8508998	154	27,07	C	6	24	8503770	8508968
	35	141	20,12	A	6	24	8503799	8508982	154	28,52	A	6	24	8503804	8509000
	42	141	20,47	A	6	24	8503800	8511870	167	29,30	C	3,6	32	8503823	8511973
	48	154	22,96	A	6	24	8503801	8511985	167	30,44	A	3,6	32	8503824	8511964
	54	154	24,98	A	6	24	8503802	8511970	180	31,59	C	3,6	30	8503722	8511995
	60	154	26,21	A	6	24	8503803	8511950	180	32,93	A	3,6	30	8503815	8511988
	64	167	27,46	C	3,6	32	8503741	8511910	180	36,68	C	3,6	30	8503723	8511984
	70	167	29,44	C	3,6	32	8503725	8511885	193	38,66	C	3,6	24	8503833	8511921
	76	180	30,41	A	3,6	30	8503814	8511942	193	39,21	A	3,6	24	8503816	8511906
	89	193	32,82	A	3,6	24	8503721	8508964	206	40,49	A	3,6	20	8503820	8508966
	102	206	39,79	C	3,6	20	8503888	8511817	219	50,50	C	3,6	18	8503889	8511829
	108	206	40,11	C	3,6	20	8504058	8511770	232	51,11	C	3,6	16	8504059	8511827
	114	219	43,98	A	3,6	18	8504034	8511784	232	53,04	A	3,6	16	8504035	8511808
	121	219	46,91	C	3,6	18	8507650	8552753	245	55,40	C	2,4	22	8523601	8551804
	133	232	47,14	C	3,6	16	8503855	8509003	258	56,47	C	2,4	20	8504053	8508983
	140	245	51,76	A	2,4	22	8503856	8511761	258	63,02	C	2,4	20	8504001	8511777
	159	258	55,31	C	2,4	20	8503892	8511732	284	68,07	C	2,4	16	8503871	8511758
	168	271	59,79	A	2,4	18	8503857	8511724	284	73,46	A	2,4	16	8503859	8511736
	194	297	67,87	C	2,4	16	8503867	8511722	310	78,19	C	1,2	32	8503954	8545880
	219	323	82,56	A	1,2	26	8503858	8508972	336	86,71	B	1,2	24	8503860	8508973
	273	375	84,22	C	1,2	18	8504051	8511675	388	93,72	C	1,2	18	8504003	8511686
	289	388	106,39	C	1,2	18	8527791	8527792	414	125,84	C	1,2	16	8520477	8520478
	295	401	108,52	C	1,2	18			414	134,13	C	1,2	16	8540601	8540602
	305	401	110,69	C	1,2	18	8520313	8520314	427	140,13	C	1,2	16	8521724	8521725
	324	427	112,90	C	1,2	16	8513220	8513232	440	147,21	C	1,2	30	8513219	8512486
	356	453	117,49	C	1,2	28	8512244	8512489	479	168,75	C	1,2	22	8512338	8512490
	371	466	125,11	C	1,2	24	8523543	8527864	492	181,05	C	1,2	20	8523734	8523735
	406	505	133,26	C	1,2	20	8513221	8513233	531	190,60	C	1,2	18	8512281	8512501
426	531	137,53	C	1,2	18	8520501	8520502	544	199,24	C	1,2	16	8523795	8541013	
457	557	148,64	C	1,2	16	8513421	8513237	583	221,34	C	1,2	16	8513218	8512558	
479	583	155,03	C	1,2	16	8545647	8545648	596	229,76	C	1,2	16	8513424	8513425	
508	609	163,99	C	1,2	16	8513225	8513236	622	239,92	C	1,2	14	8512352	8512494	
533	635	169,73	C	1,2	12	8523983	8523984	648	241,84	C	1,2	12	8513553	8561742	
558	661	177,32	C	1,2	12	8512263	8512504	674	256,04	C	1,2	12	8513557	8513558	
612	713	185,99	C	1,2	8	8513222	8513234	726	263,02	C	1,2	8	8523141	8523142	
630	726	200,54	C	1,2	8	8520503	8520504	752	272,80	C	1,2	8	8513537	8529662	
714	817	210,95	C	1,2	6	8512258	8512507	830	288,07	C	1,2	6	8513565	8513566	
813	908	255,14	C	1,2	4	8536751	8536752	934	324,74	C	1,2	4	8520505	8520506	
914	1012	284,22	C	1,2	4	8542245	8542246	1038	341,92	C	1,2	4	8547708	8547709	

* na specjalne zamówienie możliwe jest wyprodukowanie otulin o średnicach wewnętrznych: 57, 127, 156, 208, 219, 230, 240, 245, 259, 377, 490, 762 mm

** na specjalne zamówienie możliwe jest wyprodukowanie otulin o innych, niż wymienione w tabeli, grubościach

PAROC OTULINY

PAROC PRO SECTION 100

PAROC PRO SECTION 100															
Pakowanie	Średnica wewnętrzna otuliny* mm	Nominalna grubość izolacji** mm													
		80						100							
		Średnica zewnętrzna mm	Cena netto zł/mb	Grupa dostaw	Ilość mb w opak.	Ilość opak. na palecie	Kod produktu		Średnica zewnętrzna mm	Cena netto zł/mb	Grupa dostaw	Ilość mb w opak.	Ilość opak. na palecie	Kod produktu	
					opakowanie	paleta							opakowanie	paleta	
Folia	28	193	35,58	C	3,6	24	8514765	8511993							
	35	193	38,14	C	3,6	24	8503731	8508961	232	48,67	C	3,6	16	8503989	8508960
	42	206	41,67	C	3,6	20	8503784	8511959							
	48	206	44,24	C	3,6	20	8503732	8511948							
	54	219	47,82	C	3,6	18	8503861	8547976	258	58,26	C	2,4	20	8504017	8527919
	60	219	50,76	C	3,6	18	8503862	8511940	258	60,88	C	2,4	20	8503845	8511977
	64	219	53,41	C	3,6	18	8504054	8530886	258	64,13	C	2,4	20	8503987	8520628
	70	232	56,18	C	3,6	16	8503935	8511927	271	69,42	C	2,4	18	8508399	8530885
	76	232	57,90	A	3,6	16	8503863	8511918	271	77,25	C	2,4	18	8503846	8511957
	89	245	66,27	A	2,4	22	8503864	8509012	284	84,26	C	2,4	16	8503847	8512465
	102	258	78,03	C	2,4	20	8503959	8511895	297	99,43	C	2,4	16	8504077	8528159
	108	271	80,45	C	2,4	18	8503865	8511888	310	101,54	C	1,2	32	8504085	8545885
	114	271	84,03	A	2,4	18	8503866	8511874	310	104,11	A	1,2	32	8503877	8545882
	121	284	86,52	C	2,4	16	8520689	8520695	323	110,69	C	1,2	26	8520696	8520697
	133	297	88,30	C	2,4	16	8504050	8509004	336	112,48	C	1,2	24	8503848	8509013
	140	297	99,69	C	2,4	16	8504052	8511883	336	132,28	A	1,2	24	8503849	8511892
	159	323	107,67	C	1,2	26	8503904	8511836	362	136,15	C	1,2	18	8503870	8511793
	168	323	114,29	A	1,2	26	8503884	8511812	362	138,59	A	1,2	18	8503882	8511772
	194	349	122,75	C	1,2	20	8503868	8511740	388	154,41	C	1,2	18	8503953	8511833
	219	375	135,46	A	1,2	18	8503844	8508971	414	171,50	A	1,2	16	8503850	8508991
	273	427	138,17	A	1,2	16	8504066	8511745	479	174,93	C	1,2	22	8513216	8513230
	289	453	181,53	C	1,2	28	8524761	8524762	492	218,66	C	1,2	20	8528138	8528139
	295	453	188,39	C	1,2	28			492	224,57	C	1,2	20	8531247	8531248
	305	466	193,76	C	1,2	24	8520197	8520198	505	229,51	C	1,2	20	8512288	8512485
	324	479	199,63	C	1,2	22	8512331	8512488	518	234,57	C	1,2	20	8513217	8513231
	356	518	225,65	C	1,2	20	8512275	8512491	557	263,59	C	1,2	16	8513226	8513238
	371	531	240,74	C	1,2	18	8523713	8523714	570	280,53	C	1,2	16	8529640	8529641
	406	570	251,89	C	1,2	16	8512360	8512493	609	292,74	C	1,2	16	8512339	8512499
	426	583	262,43	C	1,2	16	8518545	8518546	622	304,55	C	1,2	14	8524304	8525591
	457	622	295,46	C	1,2	14	8513713	8513711	661	344,88	C	1,2	12	8512289	8512502
479	635	309,72	C	1,2	12	8534047	8534049	674	363,03	C	1,2	12	8527947	8527948	
508	674	324,63	C	1,2	12	8512353	8513212	713	381,11	C	1,2	8	8513223	8522111	
533	687	333,49	C	1,2	10	8513555	8513556	739	394,58	C	1,2	8	8520328	8520329	
558	713	351,86	C	1,2	8	8513561	8513562	752	415,75	C	1,2	8	8514845	8514846	
612	778	365,52	C	1,2	6	8513380	8513381	817	433,84	C	1,2	6	8522104	8522100	
630	791	379,46	C	1,2	6	8513563	8513564	830	450,57	C	1,2	6	8520421	8520422	
714	869	395,00	C	1,2	6	8512375	8512508	908	466,29	C	1,2	4	8519489	8519490	
813	973	421,34	C	1,2	4	8519418	8519419	1012	485,73	C	1,2	4	8519404	8519405	
914	1077	444,09	C	1,2	4	8526545	8526546	1116	512,20	C	1,2	4	8535768	8542616	

* na specjalne zamówienie możliwe jest wyprodukowanie otulin o średnicach wewnętrznych: 57, 127, 156, 208, 219, 230, 240, 245, 259, 377, 490, 762 mm

** na specjalne zamówienie możliwe jest wyprodukowanie otulin o innych, niż wymienione w tabeli, grubościach

PAROC OTULINY

PAROC PRO SECTION 100

PAROC PRO SECTION 100															
Pakowanie	Średnica wewnętrzna otuliny* mm	Nominalna grubość izolacji** mm													
		120						140							
		Średnica zewnętrzna mm	Cena netto zł/mb	Grupa dostaw	Ilość mb w opak.	Ilość opak. na palecie	Kod produktu		Średnica zewnętrzna mm	Cena netto zł/mb	Grupa dostaw	Ilość mb w opak.	Ilość opak. na palecie	Kod produktu	
					opakowanie	paleta							opakowanie	paleta	
	64	310	82,70	C	1,2	32	8555665	8555666							
	70	310	87,03	C	1,2	32									
	76	310	90,90	C	1,2	32	8504087	8545887							
	89	323	92,82	C	1,2	26	8504088	8524348							
	102	336	112,02	C	1,2	24	8520533	8514742							
	108	349	112,78	C	1,2	20	8535497	8535498							
	114	349	115,02	C	1,2	20	8504086	8514880							
	121	362	120,18	C	1,2	18	8535451	8535452							
	133	375	122,02	C	1,2	18	8523583	8537134							
	140	375	136,62	C	1,2	18	8503972	8511881							
	159	401	139,48	C	1,2	18	8515323	8515324							
	168	414	143,44	C	1,2	16	8503973	8511912							
	219	453	180,37	C	1,2	28	8513227	8515332	505	200,08	C	1,2	20	8514786	8514785
	273	518	187,87	C	1,2	20	8512330	8512496	557	226,10	C	1,2	16	8526625	8526626
	289	531	240,52	C	1,2	18	8532278	8532275	570	276,60	C	1,2	16	8532280	8532281
	295	531	247,03	C	1,2	18	8552457	8552544	570	284,09	C	1,2	16		
	305	544	252,47	C	1,2	16	8524231	8524232	583	290,34	C	1,2	16	8529343	8529344
	324	570	258,03	C	1,2	16	8512332	8512497	609	296,73	C	1,2	16	8526107	8526108
	356	596	289,95	C	1,2	16	8512363	8512498	635	333,44	C	1,2	12	8526639	8551708
	371	609	308,59	C	1,2	16	8523968	8547014	648	354,87	C	1,2	12		
	406	648	322,02	C	1,2	12	8512340	8512500	687	370,32	C	1,2	10	8520554	8520555
	426	661	335,01	C	1,2	12	8521216	8521217	700	385,26	C	1,2	10	8542503	
	457	700	379,36	C	1,2	10	8513655	8513656	739	436,27	C	1,2	8	8545836	8545837
	479	713	399,34	C	1,2	8			765	459,24	C	1,2	6	8560551	8560552
	508	752	419,22	C	1,2	8	8512372	8512503	791	482,11	C	1,2	6	8519800	8519801
	533	778	434,04	C	1,2	6	8520348	8520349	817	499,15	C	1,2	6		
	558	804	457,32	C	1,2	6	8512265	8549683	843	525,92	C	1,2	6		
	612	856	477,23	C	1,2	6	8512373	8512506	895	548,81	C	1,2	4	8520813	8520814
	630	869	495,63	C	1,2	6	8525707	8525708	908	569,97	C	1,2	4	8555017	8555018
	714	960	512,91	C	1,2	4	8519493	8519494	999	589,85	C	1,2	4	8519497	8519498
	813	1051	534,31	C	1,2	4	8519408	8519409	1090	614,45	C	1,2	4	8519412	8519413
	914	1155	563,42	C	1,2	4	8530160	8530161	1194	647,93	C	1,2	4	8553161	8557856

* na specjalne zamówienie możliwe jest wyprodukowanie otulin o średnicach wewnętrznych: 57, 127, 156, 208, 219, 230, 240, 245, 259, 377, 490, 762 mm

** na specjalne zamówienie możliwe jest wyprodukowanie otulin o innych, niż wymienione w tabeli, grubościach

Na specjalne zamówienie możliwe jest wyprodukowanie otulin PAROC Pro Section 120 oraz PAROC Pro Section 140 w wersji **PAROC Pro Lock 120 i PAROC Pro Lock 140** z zamkami. Zamki znajdują się na długości otuliny oraz na jej końcach.

Na bazie otulin PAROC Pro Section 120 oraz PAROC Pro Section 140 istnieje możliwość wykonania elementów do izolacji kolan: **PAROC Pro Segment 120, PAROC Pro Segment 140.**

O szczegóły pytaj Szefów Regionów lub sprawdź na naszej stronie www.paroc.pl.

PAROC OTULINY

PAROC PRO COMBI 100

ZASTOSOWANIE

Otulina bez dodatkowej okładziny zewnętrznej. Można stosować ją z dodatkowym płaszczem (PCV, blacha stalowa lub aluminiowa). Otulina ta posiada otwór w kształcie gwiazdki. Cecha ta sprawia, że otulina dostosowuje swą średnicę wewnętrzną do różnych średnic zewnętrznych rur z przedziałów 12-18 mm oraz 22-28 mm.

DANE TECHNICZNE

Długość: 1200 mm

Euroklasa (reakcja na ogień): A₁

Deklarowany współczynnik przewodzenia ciepła λ_{40} : 0,036 W/mK



ROZMIAR OPAKOWANIA

Karton 300 mm x 400 mm x 1200 mm

PAROC PRO COMBI 100													
Pakowanie	Średnica wewnętrzna otuliny mm	Nominalna grubość izolacji mm											
		20					25						
		Średnica zewnętrzna mm	Cena netto zł/mb	Grupa dostaw	Ilość mb w opak.	Kod produktu		Średnica zewnętrzna mm	Cena netto zł/mb	Grupa dostaw	Ilość mb w opak.	Kod produktu	
opakowanie	paleta					opakowanie	paleta						
Karton	12÷18	62	6,51	C	33,6	8511508		72	8,23	C	24,0		
	22÷28	72	7,11	C	24,0	8511498		82	9,24	C	18,0		8511913

PAROC PRO COMBI 100													
Pakowanie	Średnica wewnętrzna otuliny mm	Nominalna grubość izolacji mm											
		30					40						
		Średnica zewnętrzna mm	Cena netto zł/mb	Grupa dostaw	Ilość mb w opak.	Kod produktu		Średnica zewnętrzna mm	Cena netto zł/mb	Grupa dostaw	Ilość mb w opak.	Kod produktu	
opakowanie	paleta					opakowanie	paleta						
Karton	12÷18	72	9,76	A	24,0			92	13,95	C	14,4	8511505	8511960
	22÷28	82	10,26	A	18,0		8511914	102	14,65	C	10,8	8511495	8511837

PAROC PRO COMBI 100													
Pakowanie	Średnica wewnętrzna otuliny mm	Nominalna grubość izolacji mm											
		50											
		Średnica zewnętrzna mm	Cena netto zł/mb	Grupa dostaw	Ilość mb w opak.	Kod produktu		Średnica zewnętrzna mm	Cena netto zł/mb	Grupa dostaw	Ilość mb w opak.	Kod produktu	
opakowanie	paleta					opakowanie	paleta						
Karton	22÷28	128	18,45	C	8,4	8511641							

PAROC OTULINY

PAROC PRO BEND 100

ZASTOSOWANIE

Gotowe elementy z wełny skalnej, służące do izolacji kolan rurociągów. Przeznaczone są do izolacji termicznej i akustycznej rurociągów grzewczych, c.o., parowych i wody użytkowej. Standardowo przygotowywane są dla promienia 1,5d lub 3d i kąta 90°.

DANE TECHNICZNE

Euroklasa (reakcja na ogień): A1_l

Deklarowany współczynnik przewodzenia ciepła λ_{10} : 0,036 W/mK

ROZMIAR OPAKOWANIA

Karton 300 mm x 400 mm x 1200 mm



PAROC PRO BEND 100																
Pakowanie	Średnica wewnętrzna otuliny mm	Nominalna grubość izolacji mm														
		30					40					50				
		Średnica zewnętrzna mm	Cena netto zł/szt.	Grupa dostaw	Ilość szt. w opak.*	Kod produktu	Średnica zewnętrzna mm	Cena netto zł/szt.	Grupa dostaw	Ilość szt. w opak.*	Kod produktu	Średnica zewnętrzna mm	Cena netto zł/szt.	Grupa dostaw	Ilość szt. w opak.*	Kod produktu
Karton	15	72	8,79	C	14		92	12,55	C	7						
	18	82	9,15	C	12	8556340	102	13,06	C	6		115	16,13	C	6	
	22	82	9,23	C	12	8556341	102	13,19	C	6	8542647	128	16,60	C	10	8556360
	28	92	9,44	C	7	8528577	102	13,58	C	6	8528578	128	17,33	C	10	8556361
	35	92	10,51	C	7	8528580	115	14,57	C	6	8556352	141	18,11	C	6	8528582
	42	102	10,89	C	6	8551326	128	15,18	C	10	8556353	141	18,42	C	6	8551328
	48	115	11,13	C	6	8543727	128	15,55	C	10	8556354	154	20,66	C	5	8528588
	54	115	12,47	C	6	8556346	128	17,56	C	10	8556355	154	22,48	C	5	8537470
	60	115	12,92	C	6	8537341	141	18,26	C	6	8528590	154	23,59	C	5	8550488
	64	128	13,93	C	10		141	20,29	C	6	8533103	167	24,72	C	10	8525165
	70	128	14,45	C	10		154	20,84	C	5	8552695	167	26,50	C	10	8536184
	76	141	14,71	C	6	8528592	154	21,32	C	5	8528593	180	27,37	C	9	8525167
	89	154	16,68	C	9	8528595	167	24,59	C	6	8533151	193	29,54	C	17	8550492
	102	167	23,73	C	6		180	30,34	C	5		206	36,52	C	9	8536186
	108	167	24,65	C	6		193	31,24	C	9	8561491	206	36,82	C	9	8534934
	114	180	25,52	C	5	8528599	193	32,08	C	17	8543048	219	40,37	C	6	8506920
	133	193	31,12	C	7		219	35,72	C	6		232	43,26	C	5	8537542
140	206	36,62	C	7		219	43,79	C	6		245	49,85	C	5	8542140	
159	219	41,36	C	6	8553086	245	49,62	C	5		258	53,27	C	4	8540769	
168	232	46,91	C	5	8543234	234	53,32	C	5		271	57,59	C	4	8551056	

Istnieje możliwość zamówienia większej ilości sztuk pakowanych w większe kartony.

* Ilość w opakowaniu będzie podana po złożeniu zapytania.

PAROC OTULINY

PAROC PRO BEND 100

PAROC PRO BEND 100																
Pakowanie	Średnica wewnętrzna otuliny mm	Nominalna grubość izolacji mm														
		60					80					100				
		Średnica zewnętrzna mm	Cena netto zł/szt.	Grupa dostaw	Ilość szt. w opak.*	Kod produktu	Średnica zewnętrzna mm	Cena netto zł/szt.	Grupa dostaw	Ilość szt. w opak.*	Kod produktu	Średnica zewnętrzna mm	Cena netto zł/szt.	Grupa dostaw	Ilość szt. w opak.*	Kod produktu
Karton	18	141	21,72	C	6											
	22	141	23,04	C	6	8536156	180	31,47	C	5						
	28	154	24,36	C	5	8545280	193	32,02	C	9						
	35	154	25,67	C	5	8556370	193	34,33	C	9						
	42	167	26,37	C	10	8542555	206	37,50	C	9						
	48	167	27,39	C	10	8542401	206	39,81	C	9	8546338					
	54	180	28,43	C	5		219	43,04	C	9						
	60	180	29,64	C	5	8529500	219	45,69	C	9		258	54,79	C	4	8551266
	64	180	33,01	C	9		219	48,07	C	9		258	57,71	C	4	
	70	193	34,80	C	9		232	50,56	C	8		271	62,48	C	4	
	76	193	35,29	C	9	8529323	232	52,11	C	8	8548081	271	69,52	C	4	8551267
	89	206	36,44	C	9	8529324	245	59,65	C	5	8525200					
	102	219	46,35	C	9	8529852	258	71,62	C	4						
	108	232	46,91	C	6	8550196	271	73,84	C	4						
	114	232	48,68	C	5	8525190	271	77,12	C	4	8525208					
133	258	51,83	C	4	8537532											
140	258	60,70	C	4												

Istnieje możliwość zamówienia większej ilości sztuk pakowanych w większe kartony.

* Ilość w opakowaniu będzie podana po złożeniu zapytania.

PAROC PŁYTY

PAROC PRO SLAB 60



- Izolacja akustyczna i termiczna powierzchni płaskich, ścian dużych zbiorników niskotemperaturowych, dużych kotłów energetycznych, kanałów spalin, instalacji odsiarczania spalin oraz jako wypełnienie blaszanych kasetonów
- Gęstość 60 kg/m³
- Euroklasa Reakcji na Ogień - A1
- Deklarowana Przewodność Ciepła w 10 °C, λ_{10} - 0,042 W/mK
- Maksymalna temperatura stosowania - MST 350 °C

PAROC PRO SLAB 60								
Gr.	Dł. x Szer.	Ilość		Gr. dost.	Kod produktu		Cena netto zł/m ²	
mm	mm	szt./pacz. pacz./pal.	m ² /pacz. m ² /pal.	OWD	paleta	paczka	paleta	paczka
50	1200 x 600	8/12	5,76/69,1	B	8533463	8505590	20,09	22,10
60	1200 x 600	8/10	5,76/57,6	B	8540021	8539288	23,28	25,61
80	1200 x 600	6/10	4,32/43,2	C	8534338	8530634	28,71	31,58
100	1200 x 600	5/10	3,60/36,0	B	8534337	8534339	35,54	39,10

PAROC PRO SLAB 80



- Izolacja termiczna powierzchni płaskich w urządzeniach przemysłowych oraz zbiornikach
- Gęstość 80 kg/m³
- Euroklasa Reakcji na Ogień - A1
- Deklarowana Przewodność Ciepła w 10 °C, λ_{10} - 0,042 W/mK
- Maksymalna temperatura stosowania - MST 550 °C

PAROC PRO SLAB 80								
Gr.	Dł. x Szer.	Ilość		Gr. dost.	Kod produktu		Cena netto zł/m ²	
mm	mm	szt./pacz. pacz./pal.	m ² /pacz. m ² /pal.	OWD	paleta	paczka	paleta	paczka
50	1200 x 600	7/14	5,04/70,6	B	8539707	8539706	22,04	24,25
60	1200 x 600	6/12	4,32/51,8	C	8549306	8549305	27,68	30,45
80	1200 x 600	4/14	2,88/40,3	C	8543193	8505738	33,26	36,59
100	1200 x 600	3/16	2,16/34,6	B	8543541	8505745	40,38	44,41

PAROC PRO SLAB 100



- Izolacja termiczna powierzchni płaskich w urządzeniach przemysłowych oraz zbiorników
- Gęstość 100 kg/m³
- Euroklasa Reakcji na Ogień - A1
- Deklarowana Przewodność Ciepła w 10 °C, λ_{10} - 0,042 W/mK
- Maksymalna temperatura stosowania - MST 550 °C

PAROC PRO SLAB 100								
Gr.	Dł. x Szer.	Ilość		Gr. dost.	Kod produktu		Cena netto zł/m ²	
mm	mm	szt./pacz. pacz./pal.	m ² /pacz. m ² /pal.	OWD	paleta	paczka	paleta	paczka
40	1200 x 600	6/20	4,32/86,4	C	8537383	8537382	24,46	26,90
50	1200 x 600	5/20	3,60/72,0	B	8533216	8533215	29,83	32,82
60	1200 x 600	4/20	2,88/57,6	C	8536069	8536070	36,07	39,68
80	1200 x 600	3/20	2,16/43,2	C	8542902	8542901	47,74	52,51
100	1200 x 600	2/24	1,44/34,6	B	8534417	8534416	59,67	65,63

PAROC PRO SLAB 120



- Izolacja termiczna powierzchni płaskich w urządzeniach przemysłowych oraz zbiorników
- Gęstość 120 kg/m³
- Euroklasa Reakcji na Ogień - A1
- Deklarowana Przewodność Ciepła w 10 °C, λ_{10} - 0,042 W/mK
- Maksymalna temperatura stosowania - MST 660 °C

PAROC PRO SLAB 120								
Gr.	Dł. x Szer.	Ilość		Gr. dost.	Kod produktu		Cena netto zł/m ²	
mm	mm	szt./pacz. pacz./pal.	m ² /pacz. m ² /pal.	OWD	paleta	paczka	paleta	paczka
40	1200 x 600	5/24	3,60/86,4	C	8537650	8537649	28,80	31,68
50	1200 x 600	4/24	2,88/69,1	C	8509777	8521096	34,31	37,74
60	1200 x 600	4/20	2,88/57,6	C	8509774	8532385	40,94	45,03
80	1200 x 600	3/20	2,16/43,2	C	8509206	8528527	54,89	60,38
100	1200 x 600	2/24	1,44/34,6	C	8537017	8521098	66,37	73,01

Na życzenie klienta możliwe jest wyprodukowanie płyt w innych, niż wymienione, wymiarach i grubościach - przy zachowaniu minimalnych wielkości produkcyjnych, określonych w punkcie 3.1 OWD

PAROC PŁYTY

PAROC PRO ROOF SLAB 20 kPa



- Płyty do izolacji dachów
- Gęstość 90 kg/m³
- Euroklasa Reakcji na Ogień - A1
- Deklarowana Przewodność Ciepła w 10 °C, λ_{10} - 0,042 W/mK

PAROC PRO ROOF SLAB 20 kPa								
Gr.	Dł. x Szer.	Ilość		Gr. dost.	Kod produktu		Cena netto zł/m ²	
mm	mm	szt./pacz. pacz./pal.	m ² /pacz. m ² /pal.	OWD	paleta	paczka	paleta	paczka
50	1200 x 600	6/16	4,32/69,12	C		8505702	37,88	41,67
100	1200 x 600	3/16	2,16/34,56	C	8545523	8505696	75,77	83,34

PAROC PRO ROOF SLAB 50 kPa



- Płyty do izolacji dachów
- Gęstość 150 kg/m³
- Euroklasa Reakcji na Ogień - A1
- Deklarowana Przewodność Ciepła w 10 °C, λ_{10} - 0,042 W/mK

PAROC PRO ROOF SLAB 50 kPa								
Gr.	Dł. x Szer.	Ilość		Gr. dost.	Kod produktu		Cena netto zł/m ²	
mm	mm	szt./pacz. pacz./pal.	m ² /pacz. m ² /pal.	OWD	paleta	paczka	paleta	paczka
40	1020 x 600	5/24	3,60/86,40	C	8518349	8532517	60,78	66,85
50	1200 x 600	4/24	2,88/69,12	C	8533949	8533948	122,25	134,48

PAROC FIRE SLAB 90**



- Izolacja termiczna kanałów spalin, komór paleniskowych, kotłów wysokotemperaturowych, kominów oraz innych powierzchni narażonych na stałe oddziaływanie wysokich temperatur
- Gęstość 90 kg/m³
- Euroklasa Reakcji na Ogień - A1
- Deklarowana Przewodność Ciepła w 10 °C, λ_{10} - 0,037 W/mK

PAROC FIRE SLAB 90						
Gr.	Dł. x Szer.	Ilość		Gr. dost.	Cena netto zł/m ²	
mm	mm	szt./pacz. pacz./pal.	m ² /pacz. m ² /pal.	OWD	paleta	paczka
40	1200 x 600	8/14	5,76/80,6	C	24,94	27,44
50	1200 x 600	6/16	4,32/69,1	C	27,72	30,49
60	1200 x 600	5/16	3,60/57,6	C	33,26	36,59
80	1200 x 600	4/14	2,88/40,3	C	44,35	48,78
100	1200 x 600	3/16	2,16/34,6	C	49,51	54,47

Na życzenie klienta możliwe jest wyprodukowanie płyt w innych, niż wymienione, wymiarach i grubościach - przy zachowaniu minimalnych wielkości produkcyjnych, określonych w punkcie 3.1 OWD

** na życzenie klienta możliwe jest wyprodukowanie płyt PAROC Fire Slab 90 AluCoat - jednostronnie pokryta folią aluminiową

PAROC MATY NA SIATCE

PAROC PRO WIRED MAT 40



- Izolacja termiczna i akustyczna wysokotemperaturowych kotłów, zbiorników, rurociągów, kanałów spalin, kominów, komór paleniskowych
- Mata jednostronnie obszyta siatką z drutu stalowego ocynkowanego
- Gęstość 40 kg/m³
- Euroklasa Reakcji na Ogień - A1
- Maksymalna temperatura stosowania - MST 400 °C

PAROC PRO WIRED MAT 40								
Gr.	Dł. x Szer.	Ilość		Gr. dost.	Kod produktu		Cena netto zł/m ²	
		szt. rol./pal.	m ² rol./pal.		paleta	rolka	paleta	rolka
50	5000 x 1000	1/18	5,0/90,0	C	8550478	8550477	29,16	32,07
60	4000 x 1000	1/18	4,0/72,0	C	8550480	8550479	30,71	33,78
80	3500 x 1000	1/18	3,5/63,0	C	8550482	8550481	35,75	39,33
100	2500 x 1000	1/18	2,5/45,0	C	8550483	8546693	42,59	46,84

PAROC WIRED MAT 65



- Izolacja termiczna i akustyczna wysokotemperaturowych kotłów, zbiorników, rurociągów, kanałów spalin, kominów
- Mata jednostronnie obszyta siatką z drutu stalowego ocynkowanego
- Gęstość 65 kg/m³
- Euroklasa Reakcji na Ogień - A1
- Maksymalna temperatura stosowania - MST 500 °C

PAROC WIRED MAT 65								
Gr.	Dł. x Szer.	Ilość		Gr. dost.	Kod produktu		Cena netto zł/m ²	
		szt. rol./pal.	m ² rol./pal.		paleta	rolka	paleta	rolka
50	5000 x 1000	1/21	5,0/105,0	A	8544707	8544706	29,74	32,71
60	4000 x 1000	1/21	4,0/84,0	C	8544709	8544708	34,40	37,84
80	3500 x 1000	1/21	3,5/73,5	C	8544713	8544712	41,26	45,38
100	2500 x 1000	1/21	2,5/52,5	A	8544717	8544716	51,13	56,24

PAROC PRO WIRED MAT 80¹



- Izolacja termiczna i akustyczna wysokotemperaturowych kotłów, zbiorników, rurociągów, kanałów spalin, kominów
- Mata jednostronnie obszyta siatką z drutu stalowego ocynkowanego
- Gęstość 80 kg/m³
- Euroklasa Reakcji na Ogień - A1
- Maksymalna temperatura stosowania - MST 640 °C

PAROC PRO WIRED MAT 80 ¹								
Gr.	Dł. x Szer.	Ilość		Gr. dost.	Kod produktu		Cena netto zł/m ²	
		szt. rol./pal.	m ² rol./pal.		paleta	rolka	paleta	rolka
30	8000 x 500	2/21	8,0/168,0	C	8553311	8553310	23,82	26,20
40	6500 x 500	2/21	6,5/136,0	C	8547533	8547532	28,07	30,88
50	5000 x 500	2/21	5,0/105,0	B	8547201	8547200	32,77	36,05
60	4000 x 500	2/21	4,0/84,0	C	8547535	8547534	38,04	41,84
80	3500 x 500	2/21	3,5/73,5	B	8545432	8545431	45,94	50,53
100	2500 x 500	2/21	2,5/52,5	B	8545401	8545400	57,02	62,73
30	8000 x 1000	1/21	8,0/168,0	A	8544880	8544290	23,82	26,20
40	6500 x 1000	1/21	6,5/136,5	A	8544919	8544292	28,07	30,88
50	5000 x 1000	1/21	5,0/105,0	A	8541737	8541736	32,77	36,05
60	4000 x 1000	1/21	4,0/84,0	A	8544881	8544295	38,04	41,84
80	3500 x 1000	1/21	3,5/73,5	A	8541739	8541738	45,94	50,53
100	2500 x 1000	1/21	2,5/52,5	A	8541741	8541740	57,02	62,73
120	2000 x 1000	1/21	2,0/42,0	C	8544923	8544303	67,61	74,37

¹ na specjalne zamówienie klienta możliwe jest wykonanie mat PAROC Wired Mat 80 W2 i PAROC Wired Mat 100 W2 - jednostronnie pokryta siatką nierdzewną obszyta drutem nierdzewnym oraz PAROC Wired Mat 80 SW2 i PAROC Wired Mat 100 SW2 - jednostronnie pokryta siatką ocynkowaną obszyta drutem nierdzewnym

PAROC MATY NA SIATCE

PAROC PRO WIRED MAT 100¹



- Izolacja termiczna i akustyczna wysokotemperaturowych kotłów, zbiorników, rurociągów, kanałów spalin, kominów
- Mata jednostronnie obszyta siatką z drutu stalowego ocynkowanego
- Gęstość 100 kg/m³
- Euroklasa Reakcji na Ogień - A1
- Maksymalna temperatura stosowania - MST 660 °C

PAROC PRO WIRED MAT 100 ¹								
Gr.	Dł. x Szer.	Ilość		Gr. dost.	Kod produktu		Cena netto zł/m ²	
		szt. rol./pal.	m ² rol./pal.		paleta	rolka	paleta	rolka
30	8000 x 1000	1/21	8,0/168,0	A	8544913	8544273	26,89	29,58
40	6500 x 1000	1/21	6,5/136,5	C	8544768	8544767	31,52	34,67
50	5000 x 1000	1/21	4,5/94,5	A	8544914	8544277	37,68	41,45
60	4000 x 1000	1/21	4,0/84,0	A	8544915	8544279	43,13	47,44
80	3500 x 1000	1/21	3,5/73,5	A	8544772	8544771	52,87	58,15
100	2500 x 1000	1/21	2,5/52,5	A	8542507	8542506	65,56	72,12
120	2000 x 1000	1/21	2,0/42,0	C	8544918	8544288	77,87	85,65

¹ na specjalne zamówienie klienta możliwe jest wykonanie mat PAROC Wired Mat 80 W2 i PAROC Wired Mat 100 W2 - jednostronnie obszyta siatką z drutu nierdzewnego

Na specjalne zamówienie możliwe jest wyprodukowanie mat o szerokości 500 mm

PAROC PRO WIRED MAT 130



- Izolacja termiczna i akustyczna wysokotemperaturowych kotłów, zbiorników, rurociągów, kanałów spalin, kominów
- Mata jednostronnie obszyta siatką z drutu stalowego ocynkowanego
- Gęstość 130 kg/m³
- Euroklasa Reakcji na Ogień - A1
- Maksymalna temperatura stosowania - MST 680 °C

PAROC PRO WIRED MAT 130								
Gr.	Dł. x Szer.	Ilość		Gr. dost.	Kod produktu		Cena netto zł/m ²	
		szt. rol./pal.	m ² rol./pal.		paleta	rolka	paleta	rolka
50	4500 x 1000	1/21	4,5/94,5	C	8544803	8544802	46,09	50,70
60	4000 x 1000	1/21	4,0/84,0	C	8544801	8544800	53,28	58,61
80	3000 x 1000	1/21	3,0/63,0	C	8544797	8544796	67,94	74,74
100	2000 x 1000	1/21	2,0/42,0	C	8544809	8544808	86,52	95,17

PAROC PRO LOOSE MAT 70



- Izolacja nieregularnych kształtów i wąskich, trudno dostępnych przestrzeni
- Mata z wełny mineralnej impregnowanej
- Gęstość 70 kg/m³
- Maksymalna temperatura stosowania - MST 600 °C

PAROC PRO LOOSE MAT 70 ²								
Gr.	Dł. x Szer.	Ilość		Gr. dost.	Kod produktu		Cena netto zł/m ²	
		szt. rol./pal.	m ² rol./pal.		paleta	rolka	paleta	rolka*
70	3500 x 1000	1/21	3,5/73,5	B		8561747	39,10	43,01

² na specjalne zamówienie klienta możliwe jest wyprodukowanie PAROC Pro Loose Mat 70 o gr. 60, 80, 100, 120.

* Przybliżona waga 1 rolki maty o gr. 70 wynosi 16,5 kg.

PAROC MATY NA SIATCE Z POKRYCIEM ALI

PAROC PRO WIRED MAT 80 ALI



- Izolacja termiczna i akustyczna wysokotemperaturowych kotłów, zbiorników, rurociągów, kanałów spalin, kominów, komór paleniskowych
- Mata jednostronnie obszyta siatką z drutu stalowego ocynkowanego (pomiędzy wełną mineralną, a siatką znajduje się folia aluminiowa: AL1 - niezbrojona)
- Gęstość 80 kg/m³
- Euroklasa Reakcji na Ogień - A1
- Deklarowana Przewodność Ciepła w 10 °C, λ_{10} - 0,036 W/mK

PAROC PRO WIRED MAT 80 ALI								
Gr.	Dł. x Szer.	Ilość		Gr. dost.	Kod produktu		Cena netto zł/m ²	
		szt. rol./pal.	m ² rol./pal.		paleta	rolka	paleta	rolka
40	6500 x 1000	1/21	6,5/136,5	C	8545335	8545334	34,25	37,68
50	5000 x 1000	1/21	5,0/105,0	B	8544883	8544882	39,01	42,91
60	4000 x 1000	1/21	4,0/84,0	C	8544885	8544884	44,27	48,70
80	3500 x 1000	1/21	3,5/73,5	C	8545551	8545550	52,23	57,45
100	2500 x 1000	1/21	2,5/52,5	C	8544887	8544886	63,41	69,75

Na specjalne zamówienie możliwe jest wyprodukowanie mat o szerokości 500 mm

PAROC PRO WIRED MAT 100 ALI



- Izolacja termiczna i akustyczna wysokotemperaturowych kotłów, zbiorników, rurociągów, kanałów spalin, kominów, komór paleniskowych
- Mata jednostronnie obszyta siatką z drutu stalowego ocynkowanego (pomiędzy wełną mineralną, a siatką znajduje się folia aluminiowa: AL1 - niezbrojona)
- Gęstość 100 kg/m³
- Euroklasa Reakcji na Ogień - A1
- Deklarowana Przewodność Ciepła w 10 °C, λ_{10} - 0,036 W/mK

PAROC PRO WIRED MAT 100 ALI								
Gr.	Dł. x Szer.	Ilość		Gr. dost.	Kod produktu		Cena netto zł/m ²	
		szt. rol./pal.	m ² rol./pal.		paleta	rolka	paleta	rolka
30	8000 x 1000	1/21	8,0/168,0	C	8544900	8544899	33,02	36,32
40	6500 x 1000	1/21	6,5/136,5	C	8545213	8545212	37,66	41,43
50	4500 x 1000	1/21	4,5/94,5	C	8544902	8544901	43,92	48,31
60	4000 x 1000	1/21	4,0/84,0	C	8545215	8545214	49,42	54,36
80	3500 x 1000	1/21	3,5/73,5	C	8545217	8545216	58,92	64,81
100	2500 x 1000	1/21	2,5/52,5	C	8544904	8544903	71,97	79,17

Na specjalne zamówienie możliwe jest wyprodukowanie mat o szerokości 500 mm

PAROC PRO WIRED MAT 130 ALI



- Izolacja termiczna i akustyczna wysokotemperaturowych kotłów, zbiorników, rurociągów, kanałów spalin, kominów, komór paleniskowych
- Mata jednostronnie obszyta siatką z drutu stalowego ocynkowanego (pomiędzy wełną mineralną, a siatką znajduje się folia aluminiowa: AL1 - niezbrojona)
- Gęstość 130 kg/m³
- Euroklasa Reakcji na Ogień - A1
- Deklarowana Przewodność Ciepła w 10 °C, λ_{10} - 0,036 W/mK

PAROC PRO WIRED MAT 130 ALI								
Gr.	Dł. x Szer.	Ilość		Gr. dost.	Kod produktu		Cena netto zł/m ²	
		szt. rol./pal.	m ² rol./pal.		paleta	rolka	paleta	rolka
50	4500 x 1000	1/21	4,5/94,5	C	8549332	8549331	55,77	61,34
60	4000 x 1000	1/21	4,0/84,0	C	8545308		64,47	70,91
80	3000 x 1000	1/21	3,0/63,0	C			82,21	90,43
100	2000 x 1000	1/21	2,0/42,0	C	8548324	8548323	104,69	115,16

Na życzenie klienta możliwe jest wyprodukowanie mat PAROC Pro Wired Mat 80, 100, 130 AL5 - z pokryciem z folii aluminiowej w kolorze RAL 9001

PAROC MATY NA SIATCE Z POKRYCIEM ALUCOAT

PAROC WIRED MAT 80 ALUCOAT



- Izolacja termiczna i akustyczna wysoko-temperaturowych kotłów, zbiorników, rurociągów, kanałów spalin, kominów, komór paleniskowych
- Mata jednostronnie obszyta siatką z drutu stalowego ocynkowanego (pomiędzy wełną mineralną, a siatką znajduje się folia aluminiowa: AluCoat - zbrojona)
- Gęstość 80 kg/m³
- Euroklasa Reakcji na Ogień - A1
- Deklarowana Przewodność Ciepła w 10 °C, λ_{10} - 0,036 W/mK

PAROC WIRED MAT 80 ALUCOAT								
Gr.	Dł. x Szer.	Ilość		Gr. dost.	Kod produktu		Cena netto zł/m ²	
mm	mm	szt. rol.pal.	m ² rol./pal.	OWD	paleta	rolka	paleta	rolka
40	6500 x 1000	1/21	6,5/136,5	C	8544892	8544891	34,25	37,68
50	5000 x 1000	1/21	5,0/105,0	A	8542568	8542567	39,01	42,91
60	4000 x 1000	1/21	4,0/84,0	C	8544894	8544893	44,27	48,70
80	3500 x 1000	1/21	3,5/73,5	C	8544896	8544895	52,33	57,45
100	2500 x 1000	1/21	2,5/52,5	A	8544898	8544897	63,41	69,75

Na życzenie klienta możliwe jest wyprodukowanie mat PAROC Pro Wired Mat 100 AluCoat oraz PAROC Pro Wired Mat 130 AluCoat.

Na życzenie klienta możliwe jest wyprodukowanie mat PAROC Pro Wired Mat 80, 100, 130 AL5 - z pokryciem z folii aluminiowej w kolorze RAL 9001

Zalecenie dla produktów PAROC z pokryciami AluCoat oraz GreyCoat:
Temperatura na styku pomiędzy folią aluminiową i wełną nie może przekraczać +80 °C.

WARUNKI TECHNICZNE

Dobór grubości izolacji dla produktów o lambdzie innej, niż 0,035W/(mK)

Choć Warunki Techniczne precyzyjnie określają minimalne grubości izolacji dla poszczególnych typów przewodów, to pozostawiają co najmniej kilka pytań niedopowiedzeń, otwierając tym samym pole do ich błędnej interpretacji.

Pierwsza z wątpliwości dotyczy temperatury, dla jakiej lambda powinna wynosić 0,035 W/(m²K). Ponieważ informacja ta nie wynika wprost z podanych przepisów, po pomoc należy sięgnąć do normy PN-B-02421:2000. Norma ta jednoznacznie podaje, że wymagane wartości współczynnika przewodzenia ciepła powinny być zachowane dla temperatury 40 °C.

Inną istotną kwestią, jakiej Warunki Techniczne nie określają, jest dobór grubości izolacji w przypadku, gdy produkt izolacyjny charakteryzuje się współczynnikiem przewodzenia ciepła

innym, niż 0,035 W/(m²K). Także i w tej kwestii możemy się wspomóc normą PN-B-02421:2000, która podaje wzór do obliczenia właściwej grubości materiału:

$$e_{szukana} = \frac{D \left(D + \frac{2e}{D} \right)^{\frac{\lambda_1}{0,035}} - D}{2}$$

gdzie:

- e - grubość izolacji określona zgodnie z WT [mm],
- D - średnica zewnętrzna izolowanego przewodu [mm],
- λ_1 - współczynnik przewodzenia ciepła materiału w temperaturze 40 °C [W/(m²K)].

Aby szybko dobrać właściwą grubość izolacji dla rozwiązań o lambdzie innej, niż 0,035 W/(m²K), można posłużyć się poniższą tabelą, przedstawiającą zalecane grubości izolacji dla różnych współczynników przewodzenia ciepła.

Określone w Warunkach Technicznych minimalne grubości izolacji o współczynniku przewodzenia ciepła 0,035 W/(m²K) powinny być zachowane dla temperatury 40 °C.

TABELA: GRUBOŚCI IZOLACJI PRZEWODÓW ROZDZIELCZYCH I KOMPONENTÓW W INSTALACJACH CENTRALNEGO OGRZEWANIA, CIEPŁEJ WODY UŻYTKOWEJ (W TYM PRZEWODÓW CYRKULACYJNYCH) I INSTALACJI CHŁODU DLA RÓŻNYCH WSPÓŁCZYNNIKÓW PRZEWODZENIA CIEPŁA.

ŚREDNICA ZEWNIĘTRZNA	WSPÓŁCZYNNIK PRZEWODZENIA CIEPŁA MATERIAŁU IZOLACYJNEGO [W/(mK)]							
	0,035	0,036	0,037	0,038	0,039	0,040	0,041	0,042
12	20	21	22	23	25	26	27	29
15	20	21	22	23	24	26	27	28
18	20	21	22	23	24	25	26	28
22	20	21	22	23	24	25	26	27
28	30	31	33	35	36	38	40	41
35	30	31	33	34	36	37	39	40
42	40	42	44	46	48	50	52	55
48	40	42	44	46	48	50	52	54
54	50	52	55	57	60	62	65	68
60	60	52	66	69	72	75	79	82
64	70	73	77	81	84	88	92	97
70	70	73	77	80	84	88	92	96
76	70	73	77	80	84	87	91	95
89	80	84	88	91	96	100	104	108
102	100	105	110	115	120	125	131	137
108	100	105	110	114	120	125	130	136
114	100	105	109	114	119	124	130	135
133	100	104	109	114	118	123	128	134
140	100	104	109	113	118	123	128	133
159	100	104	109	113	118	122	127	132
168	100	104	108	113	117	122	126	131
208	100	104	108	112	116	121	125	129
219	100	104	108	112	116	120	125	129
259	100	104	108	112	116	120	124	128
273	100	104	108	111	115	119	123	127

OGÓLNE WARUNKI DOSTAW IZOLACJI TECHNICZNYCH

Paroc Polska sp. z o.o. („Sprzedawca”), obowiązujące od 27.05.2013 r. Aktualizacja 04.10.2016 r.

I. SKŁADANIE I REALIZACJA ZAMÓWIEŃ

- Sprzedawca sprzedaje wyroby z wełny skalnej produkowane przez Paroc Polska sp. z o.o. lub inne spółki z Grupy Paroc, w oparciu o potwierdzone zamówienie złożone przez Zamawiającego.
- Zamówienia należy składać w formie pisemnej (fax, e-mail), może być złożone na druku zamówień Paroc Polska. Zamówienie powinno zawierać następujące informacje:
 - numer porządkowy zamówienia;
 - dokładną nazwę (firmę) i dokładny adres (z kodem adresowym) Kupującego;
 - nazwę i ilość zamówionego towaru z podaniem jednostki miary;
 - ceny towarów wynikające z umówionych cen i rabatów;
 - oczekiwany termin i sposób dostawy (zgodnie z art. 11 poniżej);
 - dokładny adres (w tym kod pocztowy) miejsca dostawy;
 - dane odbiorcy (w tym imię i nazwisko oraz numer telefonu) wraz z upoważnieniem do wydania mu towaru, w przypadku gdy jest to osoba inna niż Kupujący. Zamówienie powinno być podpisane przez osobę (osoby) upoważnioną do reprezentowania Zamawiającego oraz opatrzone pieczęcią firmową. W przypadku, gdy adres dostawy jest inny niż adres Zamawiającego, należy dodatkowo podać imię i nazwisko oraz numer telefonu osoby upoważnionej przez Zamawiającego do odbioru towaru zgodnie z zamówieniem.
- Zamówienia przyjmowane są przez Dział Obsługi Klienta (Customer Service) Paroc Polska w dni robocze od 8.00-16.00. Dla wygody Zamawiającego zamówienia można przysłać faksem lub e-mailem 24 godziny na dobę. Zamówienia, które wpłyną do godziny 12.00 do Działu Obsługi Klienta, uważane są za zamówienia przyjęte w danym dniu roboczym, zamówienia, które wpłyną po godzinie 12.00 uważane są za przyjęte w dniu następnym.
- Sprzedawca potwierdza realizację zamówienia w ciągu 24 godzin od jego przyjęcia. Sprzedawca może nie przyjąć do realizacji złożonego mu zamówienia lub określić termin jego realizacji inny niż wskazany w p. 2 części II. TERMINY I WARUNKI DOSTAW powołanej, jeżeli nie jest w stanie zrealizować złożonego mu zamówienia we wskazanych terminach. Z zastrzeżeniem następnego zdania, brak odpowiedzi Sprzedawcy w ciągu 24 godzin od złożenia mu zamówienia przez Zamawiającego oznacza potwierdzenie przyjęcia zamówienia do realizacji w terminach określonych w p. 2 części II. TERMINY I WARUNKI DOSTAW. Jednocześnie brak uwag Kupującego do treści potwierdzenia zamówienia w ciągu 24 godzin od otrzymania go od Sprzedawcy, jest jednoznacznie z akceptacją przez Kupującego, określonych w potwierdzeniu zamówienia, warunków transakcji oraz stosowania Warunków Dostaw Paroc Polska.
- Sprzedawca nie ponosi odpowiedzialności za błędy Zamawiającego w treści składanych zamówień.

II. TERMINY I WARUNKI DOSTAW

- Wszystkie towary wysyłane są w opakowaniach fabrycznych zgodnie ze specyfikacją podaną w Cenniku Produktów Izolacji Technicznych.
- Ze względu na termin dostawy produkty podzielone są na następujące grupy:

GRUPA DOSTAW	RODZAJ DOSTAWY	CZAS DOSTAWY
A	SZYBKIE	3 dni robocze
B	STANDARDOWE	5 dni roboczych
C	SPECJALNE	po potwierdzeniu terminu

- Przy zamówieniach mieszanych (produkty z dwóch lub trzech grup dostaw) dla całego zamówienia zawsze obowiązują cele dostawy dla produktów z grupy o najdłuższym terminie realizacji zamówienia. Dokładne oznaczenie przynależności poszczególnych wyrobów do odpowiednich grup dostaw znajduje się w cenniku. Produkty o innych wymiarach niż podane w cenniku wymagają potwierdzenia możliwości produkcji, czasu dostawy oraz ceny, produkty te należą do grupy dostaw C.
- Za zastrzeżeniem pkt. 3.1, minimalną wielkością zamówienia dla wyrobów jest najmniejsza jednostka magazynowa tj. karton, paczka lub paleta.
 - Dla produktów PAROC Hvac Mat; PAROC Hvac Mat AluCoat; PAROC InVent 60N1, 60N3, 60N1/N1, 60N3/N3, 80N1, 80N3, 40N8, 60N8; PAROC Pyrotek Słab 160; PAROC Pro Słab 60, 80, 100,120; PAROC Pro Roof Słab 20/50 kPa; PAROC Fire Słab 90; PAROC Pro Loose Mat 70; PAROC Pro Mat 50, 50 AluCoat; PAROC Pro Mat 80, 100 minimalna wielkość zamówienia to 1,5 tony. Dotyczy to grupy dostaw C i innych nie wymienionych produktów, a możliwości do produkcji, po uprzednim potwierdzeniu przez Dział Obsługi Klienta. Powyższa dopłata nie wlicza innych dopłat np. minimum logistycznego.
 - W przypadku zamówienia na produkty 3.1 poniżej minimalnej wielkości wartość dopłaty wynosi 100% wartości zamówienia.
 - Dostawy realizowane są do miejsca wskazanego przez Zamawiającego w następujący sposób:
 - dostawy samochodowe organizowane przez dostawcę w ramach formuły „franco”;
 - organizowane przez Sprzedawcę i na jego koszt do miejsca przeznaczenia wskazanego w zamówieniu; ryzyko utraty lub uszkodzenia towaru przechodzi na Kupującego w momencie wydania towaru Kupującemu lub osobie przez niego upoważnionej, albo;
 - dostawy na środki transportowe poddawane przez Zamawiającego w ramach tzw. „odbiorów własnych”, ryzyko utraty lub uszkodzenia towaru przechodzi na Kupującego w momencie wydania towaru Kupującemu lub osobie, której powierzył odbiór towaru od Sprzedawcy
- ### A. Dostawy w formule „franco” - koszty opłacone do miejsca przeznaczenia.
- W formule „franco” realizowane są następujące dostawy:
 - całosamochodowe o objętości min. 80 m³, lub ich krotność,
 - o objętości poniżej 80 m³, o ile ich wartość netto zamówienia jest wyższa niż 9000,00 PLN,
 - do maksymalnie 2 miejsc rozładunku wskazanych w zamówieniu pod warunkiem, że odległość pomiędzy nimi jest nie większa niż 30 km. Każdorazowo możliwość dostaw wymaga potwierdzenia Przez Dział Obsługi Klienta.
- ### Przypadki szczególne dostaw w formule „franco”.
- Jeśli zamawiający (na jednym zamówieniu) spełnia warunki dostawy „franco” dla Izolacji Technicznych (jw.), to możliwe jest, (bez dodatkowych opłat), dopięcie samochodu produktami z grupy Izolacji Budowlanych. Wymaga to potwierdzenia przez Dział Obsługi Klienta.
 - Jeśli zamawiający (na jednym zamówieniu) spełnia warunki dostawy „franco” dla Izolacji Budowlanych (patrz Ogólne Warunki Dostaw Izolacji Budowlanych), to możliwe jest, (bez dodatkowych opłat),

- dopięcie samochodu produktami z grupy Izolacji Technicznych. Wymaga to potwierdzenia przez Dział Obsługi Klienta.
- Dostawę uznaje się za zrealizowaną z chwilą dostarczenia towaru do miejsca dostawy i przekazania dokumentów przewozowych Zamawiającemu lub osobie przez niego upoważnionej.
- W przypadku transportu samochodowego rozładunek towaru musi zostać zakończony w ciągu 3 godzin od chwili przyjazdu do miejsca przeznaczenia pod warunkiem, że samochód przyjechał w uzgodnionym terminie w godzinach od 8.00 do 16.00. Sprzedawca może obciążyć Zamawiającego dodatkowymi opłatami w przypadku przekroczenia powyższego czasu rozładunku w wysokości 50 PLN za każdą kolejną godzinę powyżej 3 godzin.
- Dostawy samochodowe według formuły „franco” będą realizowane tylko wtedy, gdy do miejsca dostawy możliwy jest dojazd środkami transportowymi organizowanymi przez Sprzedawcę. W przypadku braku takiego dojazdu dostawa będzie postawiona do dyspozycji zamawiającego w najbliższym miejscu umożliwiającym rozładunek.
- Koszty wyładunku pokrywa Zamawiający.

B. Odbiory własne z formułą „loco magazyn Sprzedawcy”.

- Sprzedawca dostarcza wyroby na środki transportowe podstawione przez Zamawiającego do magazynów wskazanych przez Sprzedawcę w potwierdzeniu zamówienia.
- Sprzedawca organizuje załadunek towarów na środki transportowe i pokrywa koszty załadunku.
 - W przypadku odbioru przez Kupującego partii towaru obejmującej mniej niż 35 tch m³ dowolnego towaru. Kupujący jest zobowiązany do zapłacenia Sprzedawcy opłaty dodatkowej w wysokości 100,00 PLN + VAT.
- Sprzedawca nie pokrywa pozostałych kosztów związanych z transportem i rozładunkiem.
- Dostawę uznaje się za zrealizowaną z chwilą dokonania załadunku towaru na podstawiony środek transportu, na terenie magazynów Sprzedawcy. Termin załadunku zostaje potwierdzony na piśmie.
- Produkty z wełny skalnej należy przewozić krytymi środkami transportu z zachowaniem obowiązujących przepisów w transporcie samochodowym. Produkty z wełny skalnej powinny być zabezpieczone przed zwarciem i opadami atmosferycznymi. Opakowania należy ustawić tak, aby otuliny i maty znajdowały się w pozycji stojącej, zaś płyty znajdowały się w pozycji leżącej, układając je na całej powierzchni i wysokości środka transportowego. Opakowania powinny być zabezpieczone przed przesuszeniem i uszkodzeniami mechanicznymi. Podstawione środki transportowe powinny być uprzątnięte oraz powinny posiadać otwierane burty (otwierane boki) w celu zapewnienia bezpiecznego załadunku i rozładunku wyrobów.
- W przypadku nieodebrania przez Zamawiającego towaru w terminie wskazanym w potwierdzeniu zamówienia Zamawiający zostanie obciążony karą umowną w wysokości 10,00 PLN/TECH m³ nieodebranego zamówienia, za każdy kolejny tydzień magazynowania. W przypadku anulowania zamówienia po terminie odbioru, dodatkowo zamawiający zostanie obciążony kosztami zgodnie z zasadami w punkcie IV.
- Kupujący, przewoźnik działający na jego zlecenie lub adresat dostawy wskazany w zamówieniu są zobowiązani do potwierdzenia wydania im towaru czytelnym podpisem [wraz z podaniem danych identyfikujących osobę przyjmującą towar]
- Sprzedawca lub przewoźnik działający na jego zlecenie mogą odmówić wydania towaru, jeżeli osoba działająca w imieniu Kupującego nie przedstawi odpowiedniego umocowania do odbioru towaru.
- Sprzedawcy nie jest zobowiązany do udziału przy rozładunku towarów.
- W przypadku, gdy auto podejdzające pod załadunek:
 - oznakowane jest logiem i/lub nazwą innego producenta wełny mineralnej - obowiązuje zakaz wpuszczania go na teren zakładu,
 - W przypadku multilogo -większej ilości znaków/nazw producentów postępujemy następująco:
 - jeśli logo/nazwy PAROC jest obecne na aucie - można je wpuszczać i ładować
 - jeśli nie ma logo/nazwy PAROC - obowiązuje zakaz wpuszczania go na teren zakładu i ładowania naszymi wyrobami.

III. USŁUGI DODATKOWE

- Na życzenie Zamawiającego Sprzedawca może zorganizować dostawę towaru zgodnie z formułą „franco” o objętości poniżej 80 m³ za dodatkową dopłatą w wysokości 400,00 PLN dla zamówień o wartości poniżej 9000,00 PLN. Każdorazowo możliwość dostaw wymaga potwierdzenia Przez Dział Obsługi Klienta.
- Na życzenie Zamawiającego Sprzedawca może zorganizować dostawę ekspresową towarów z grupy A - Szybkie za dodatkową opłatą 20,00 PLN za każdy karton lub paczkę (oferta dotyczy tylko otuliny). Każdorazowo możliwość taka wymaga jednak potwierdzenia przez Dział Obsługi Klienta.
- Na życzenie Zamawiającego Sprzedawca może dostarczyć, zgodnie z formułą „franco”, produkty z grupy B - Standardowe szybciej niż w 5 dni roboczych oraz produkty C specjalnie szybciej niż potwierdzony termin, za dodatkową opłatą 250,00 PLN, wymaga to jednak potwierdzenia przez Dział Obsługi Klienta. Powyższa dopłata nie wlicza innych dopłat.
- Na życzenie Zamawiającego Sprzedawca może dostarczyć zamówienie - po potwierdzeniu przez Dział Obsługi Klienta - w wskazaną przez Zamawiającego dokładną godzinę rozładunku za dodatkową opłatą 300,00 PLN.
- Na życzenie Zamawiającego Sprzedawca może dostarczyć zamówienie towaru w więcej niż dwa miejsca rozładunku. Trzecie i każde następne miejsce rozładunku, obciążone jest dopłatą 150,00 PLN z zachowaniem warunku odległości (maksymalna odległość między wskazanymi miejscami 30 km).
- Dodatkowe opłaty przewidziane w art. 3, 4, 5 sumują się; Kupujący może być obciążony niezależnie każdą z powyższych opłat w przypadku skorzystania z kilku usług przy okazji jednej dostawy.

IV. ANULOWANIE I ZMIANA ZAMÓWIEŃ

- Zamawiający ma możliwość zmiany lub anulowania zamówienia na następujących warunkach:
- ### PRODUKT Z GRUPY A - SZYBKIE
- zmiana lub anulowanie zamówienia możliwa jest w ciągu 24 godzin od momentu potwierdzenia realizacji zamówienia przez Sprzedawcę. Jeśli nastąpi sytuacja opisana powyżej to czas realizacji zamówienia naliczany jest na nowo.
- ### PRODUKT Z GRUPY B - STANDARDOWE
- zmiana lub anulowanie zamówienia możliwa jest w ciągu 24 godzin od momentu potwierdzenia realizacji zamówienia przez Sprzedawcę. Jeśli nastąpi sytuacja opisana powyżej to czas realizacji zamówienia naliczany jest na nowo. Po tym czasie zmiana lub anulowanie zamówienia obciążone będzie dodatkową opłatą w wysokości 50 % wartości zamówienia.

PRODUKT Z GRUPY C - SPECJALNE

- zmiana lub anulowanie zamówienia możliwa jest w ciągu 24 godzin od momentu potwierdzenia realizacji zamówienia przez Sprzedawcę. Jeśli nastąpi sytuacja opisana powyżej to czas realizacji zamówienia naliczany jest na nowo. Po tym czasie zmiana lub anulowanie zamówienia obciążone będzie dodatkową opłatą w wysokości 100% wartości zamówienia oraz kosztami magazynowania tych produktów w wysokości 10% wartości zamówienia. Ostateczny możliwy termin dokonywania zmian w zamówieniach to godzina 15:00 na 3 dni robocze przed potwierdzoną datą dostawy.

Każda dodatkowa zmiana (adresu, terminu dostawy, ilości) lub anulowanie zamówienia (po upływie 24 godzin od momentu potwierdzenia jego realizacji), będzie dodatkowo obciążone opłatą manipulacyjną w wysokości 50 PLN.

V. PROCEDURA REKLAMACJI

- Zamawiający ma obowiązek potwierdzić odbiór przesyłki oraz starannie sprawdzić jej stan niezwłocznie po jej otrzymaniu, jednak nie później niż w następnym dniu roboczym.
- Sprzedawca nie ponosi odpowiedzialności za zaginione lub uszkodzone produkty, jeżeli powyższy fakt nie zostanie zgłoszony w formie pisemnej w ciągu 3 dni roboczych od dnia odbioru dostawy.
- Sprzedawca nie ponosi odpowiedzialności za braki ilościowe jak również za straty wynikające z nieprawidłowego transportu w ramach „odbiorów własnych” oraz zło składowania.
- Sprzedawca nie ponosi odpowiedzialności za błędy Zamawiającego oraz za błędy projektowe i wykonawcze osób trzecich.
- Reklamacje dotyczące niedoborów ilościowych muszą być zgłoszone niezwłocznie, jednakże nie później niż w ciągu 3 dni roboczych od dnia odbioru towaru, w formie pisemnej, z załączoną dokumentacją zakupu i etykietą reklamowanej partii towaru.
- W przypadku, gdy dostawa odbywa się przy udziale przewoźnika wszelkie ubytki lub uszkodzenia towaru muszą być stwierdzone protokołem podpisanym przez przedstawicieli przewoźnika (kierowcę). W przypadku braków ilościowych protokoł musi zawierać rozbieżności pomiędzy faktycznie dostarczonym towarem, a dokumentacją WZ, Listem Przewozowym lub Protokołem Załadunku PKP.
- Sprzedawca będzie rozpatrywał reklamacje ilościowe w możliwie krótkim terminie, nieprzekraczającym 5 dni roboczych od dnia zgłoszenia reklamacji.
- W przypadku uznania przez Sprzedawcę reklamacji ilościowej uzupełnienia brakującej ilości towaru nastąpi w terminie uzgodnionym z Zamawiającym i nieprzekraczającym 30 dni od zgłoszenia reklamacji.
- Reklamacje jakościowe należy zgłaszać niezwłocznie, jednak nie później niż w terminie 3 dni roboczych od dnia, w którym wykrycie wady było możliwe.
- W przypadku zgłoszenia reklamacji jakościowej Zamawiający ma obowiązek zabezpieczyć reklamowane wyroby do dyspozycji Sprzedawcy przez okres 7 dni roboczych od dnia dokonania zgłoszenia oraz umożliwić przedstawicielowi Sprzedawcy dokonanie oględzin i pobranie próbek.
- Sprzedawca będzie rozpatrywał reklamacje jakościowe w możliwie krótkim terminie, nie dłuższym niż 21 dni robocze od dnia zgłoszenia reklamacji.
- Podstawą rozpoznania zgłoszonych reklamacji jakościowych są obowiązujące normy, aprobaty lub warunki Umowy.

VI. UMOWY Z UDZIAŁEM KONSUMENTÓW

- Zamawiający ma obowiązek przyjmować, rozpatrywać i załatwiać reklamacje zgłaszane przez konsumentów zgodnie z przepisami Kodeksu cywilnego, Rozporządzenia Rady Ministrów z dnia 30 maja 1995 r. w sprawie szczegółowych warunków zawierania i wykonywania umów sprzedaży rzeczy ruchomych z udziałem konsumentów (Dz.U. Nr 64, poz. 328) oraz innymi przepisami obowiązującego prawa.
- Zamawiający jest obowiązany załatwić reklamację w miejscu sprzedaży towaru.
- Zamawiający nie może odmówić przyjęcia reklamacji i żądać, aby konsument zgłosił ją wytwórcy („Sprzedawcy”).
- Zamawiający ma obowiązek załatwić reklamację najpóźniej w ciągu 14 dni od dnia jej zgłoszenia, chyba, że konsument wyraził na piśmie zgodę na przedłużenie tego terminu.
- Jeżeli konsument nie dostarczył towaru wraz z reklamacją, termin 14 dni liczy się od dnia dostarczenia towaru, lub od dnia dokonania oględzin towaru u konsumenta przez Zamawiającego. W tym ostatnim przypadku termin załatwienia reklamacji nie może przekroczyć 21 dni od dnia jej zgłoszenia.

VII. INNE

W przypadku gdy Zamawiający zalega z płatnościami lub jego limit kredytowy został przekroczony, Sprzedawca może zawiesić przyjmowanie nowych zamówień i realizację już potwierdzonych. Zaległość płatnicze uprawniają również Sprzedawcę do anulowania przyjętych i potwierdzonych zamówień. Termin realizacji zamówień zawieszonych w roku ich realizacji będzie ustalany indywidualnie.

W przypadku zaistnienia „sily wyzszej” Sprzedawca zastrzega sobie prawo dokonania zmiany potwierdzonych wcześniej terminów dostaw i realizacji zamówień, a także możliwość odstąpienia od umowy sprzedaży partii towaru, której dostawę przyjął do realizacji. Przez „sily wyzszą” rozumie się w szczególności pożar, powódź, strajki, rozruchy ludności, działania wojenne, zarządzenia władz uniemożliwiające realizację terminowych dostaw, wydłużony ponad przedzielną miarę czas odprawy celnej, аварie urządzeń, braki dostaw energii, wody i paliw uniemożliwiające pracę zakładu produkującego dostawcy Sprzedawcy lub otrzymanie z niego towaru przez okres dłuższy niż 3 dni robocze. W wyżej określonych okolicznościach mogących spowodować opóźnienie dostaw lub niemożność jej zrealizowania, Sprzedawca niezwłocznie, nie później niż w ciągu 3 dni roboczych od powzięcia wiadomości o ich zaistnieniu, powiadomi o nich Zamawiającego, określając w miarę możliwości nowy termin dostawy lub informując o niemożności zrealizowania zamówienia i o odstąpieniu od umowy. Sprzedawca może dokonać zmiany potwierdzonych wcześniej terminów dostaw i realizacji zamówień również w innych przyczynach sily wyzszej, w szczególności w przypadku uszkodzeń natury logistycznej lub wynikających z ograniczenia zdolności produkcyjnych jego dostawcy; jest przy tym zobowiązany do niezwłocznego, nie później niż w ciągu 2 dni roboczych od wystąpienia tych przeszkód, powiadomienia o nich Zamawiającego, określając nowy termin dostawy nie wykraczający więcej niż 14 dni poza wcześniej potwierdzony termin dostawy. Jeżeli Sprzedawca nie jest w stanie określić nowego terminu dostawy lub nowy termin dostawy wykracza o ponad 3 dni robocze poza termin wynikający z p. 2 części II. TERMINY I WARUNKI DOSTAW bądź określony w potwierdzeniu zamówienia, Zamawiający ma prawo zrezygnować z dostawy, nie ponosząc z tego tytułu żadnych dodatkowych kosztów.

SZEROKA GAMA PRODUKTÓW PAROC

Paroc to jeden z czołowych producentów izolacji z wełny kamiennej. Za pozycją firmy od lat stoi fachowe doradztwo poparte wiedzą i wieloletnim doświadczeniem, skupienie na innowacji oraz niezwykle szeroka oferta produktowa. Profesjonalne rozwiązania izolacyjne obejmują zastosowania budowlane, techniczne i przemysłowe, a także izolacje morskie oraz produkty specjalne, wykorzystywane do konstrukcji gotowych urządzeń i elementów instalacji.

Paroc oferuje kompletny asortyment produktów i rozwiązań z zakresu izolacji termicznej, akustycznej przeciwwilgociowej i przeciwogniowej dla przemysłu budowlanego, przetwórczego, energetycznego, stoczniowego oraz branży offshore. W skład oferty firmy wchodzi płyty, maty, otuliny, bendy i segmenty z wełny kamiennej o zróżnicowanych właściwościach, wymiarach i wykończeniach. Dzięki tak szerokiemu spektrum produktowemu rozwiązać można praktycznie każdy problem – czy to na etapie projektu, czy już eksploatacji.

Innowacyjne rozwiązania i systemy obejmują szerokie spektrum konstrukcji czy procesów przemysłowych. Specjalistyczne, wzajemnie uzupełniające się i łatwe w montażu produkty z wełny kamiennej optymalizują wydajność energetyczną, minimalizują straty energii oraz zwiększają trwałość i bezpieczeństwo ogniowe elementów i konstrukcji przez cały okres ich użytkowania, obniżając tym samym koszty ich konserwacji.

INDYWIDUALNIE DOSTOSOWANE ROZWIĄZANIA

Jeśli pośród standardowych produktów nie znaleźli Państwo odpowiedniego, zapraszamy do wspólnego projektowania.

Razem z naszymi menedżerami produktu postaramy się zaproponować optymalne dla Państwa rozwiązanie. W wielu przypadkach osobiście odwiedzimy lokalizację, by zobaczyć, jakie rozwiązanie byłoby najbardziej odpowiednie i jak powinno być zaprojektowane. W Paroc jesteśmy ekspertami produktów izolacyjnych o wartości dodanej i w zakresie dostosowywanych indywidualnie rozwiązań.



SERWIS I KNOWHOW

WSPARCIE TECHNICZNE

PAROC Calculus to program, za pomocą którego w kilku krokach, szybko i sprawnie można wykonać obliczenia pomocne przy projektowaniu izolacji technicznych dla różnych rodzajów instalacji – od prostych obliczeń dla instalacji c.o. po kalkulacje dla rurociągów, kanałów wentylacyjnych i dużych zbiorników. Program wykorzystuje wymagania i wzory zawarte w normie PN-EN ISO 12241:2008 Izolacja cieplna wyposażenia budynków i instalacji przemysłowych. Zasady obliczania.

Program można pobrać za darmo na naszej stronie internetowej pod adresem www.paroc.pl.



WWW.PAROC.PL

Aktualne wiadomości oraz bieżące informacje na temat naszych produktów są zawsze dostępne na naszej stronie internetowej. Na podstronach, gdzie dzielimy się wiedzą specjalistyczną, znaleźć można sporo wiedzy teoretycznej na temat takich kwestii, jak bezpieczeństwo przeciwpożarowe, wydajność energetyczna oraz zrównoważony rozwój.



DOKUMENTACJE

Na www.paroc.pl można znaleźć deklaracje dotyczące właściwości produktów, karty katalogowe, atesty higieniczne oraz broszury.



Paroc to jeden z czołowych europejskich producentów energooszczędnych i ognioodpornych rozwiązań izolacyjnych dla budownictwa i przemysłu. Dzięki wysoce wydajnym produktom, fachowej wiedzy technicznej oraz szacunku dla idei zrównoważonego rozwoju, już od 80 lat znajdujemy uznanie wśród inwestorów indywidualnych, architektów, firm budowlanych, dystrybutorów oraz wykonawców obiektów przemysłowych. W naszej działalności skupiamy się na potrzebach klienta i personelu, ciągłych innowacjach, wzroście rentowności oraz zrównoważonym rozwoju. W skład asortymentu Paroc wchodzi izolacje budowlane, izolacje techniczne, izolacje morskie i produkty akustyczne. Wyroby PAROC są wytwarzane w Finlandii, Szwecji, na Litwie, w Polsce i w Rosji. Grupa Paroc posiada biura sprzedaży i przedstawicieli w 14 krajach w Europie.



IZOLACJE BUDOWLANE

oferują szeroką gamę produktów i rozwiązań izolacyjnych dla wszystkich typów budynków. Produkty izolacji budowlanych są stosowane głównie do izolacji termicznej, ogniowej i akustycznej ścian zewnętrznych, dachów, stropów, podłóg, piwnic, stropów międzykondygnacyjnych i ścian działowych.



PRODUKTY AKUSTYCZNE

to dźwiękochłonne sufity i panele ściennie, a także produkty do kontroli hałasu w warunkach przemysłowych.



IZOLACJE TECHNICZNE

to produkty stosowane do izolacji termicznej, ogniowej, akustycznej oraz izolacji przeciwkondensacyjnej we wnętrzach budynków (HVAC – systemy klimatyzacji, wentylacji i ogrzewania), a także w procesach przemysłowych i rurociągach, urządzeniach przemysłowych i konstrukcjach okrętowych.

WYŁĄCZENIE ODPOWIEDZIALNOŚCI Z TYTUŁU GWARANCJI

Informacje zawarte w niniejszej broszurze opisują warunki i właściwości techniczne przedstawionych produktów, obowiązujące w momencie publikacji tego dokumentu, do czasu zastąpienia go przez nowszą wersję drukowaną lub cyfrową. Najnowsza wersja tej broszury jest zawsze dostępna na stronie internetowej firmy Paroc.

Nasz materiał informacyjny przedstawia zastosowania, dla których funkcje i właściwości techniczne naszych produktów zostały zatwierdzone. Jednakże informacje te nie są równoznaczne z udzieleniem gwarancji handlowej. Nie bierzemy odpowiedzialności za komponenty innych producentów użytych w danym zastosowaniu lub podczas instalacji naszych produktów.

Nie gwarantujemy właściwości naszych produktów, jeżeli są one stosowane w obszarze lub w warunkach, które nie zostały uwzględnione w naszych materiałach informacyjnych.

Z powodu ciągłego rozwoju naszych produktów, zastrzegamy sobie prawo do wprowadzania zmian w naszym materiale informacyjnym w dowolnym momencie.

PAROC jest zastrzeżonym znakiem towarowym firmy Paroc Group.

Wydanie:
maj 2017

Obowiązuje od
03.07.2017

© Paroc 2017
1085TIPO0517



PAROC POLSKA SP. Z O.O.

ul. Gnieźnieńska 4
62-240 Trzemeszno
Telefon +61 468 21 90
www.paroc.pl

A MEMBER OF PAROC GROUP



www.hts.com.pl