

Dystrybutor w Warszawie

# HTS

cały świat wentylacji

 **PAROC**<sup>®</sup>  
Better built environment

# IZOLACJE TECHNICZNE

Cennik 01.2018

Wydanie: grudzień 2017

Data obowiązywania: 02.01.2018





# SPIS TREŚCI

1

## ROZWIĄZANIA DO IZOLACJI HVAC

PAROC Maty	
PAROC Hvac Lamella Mat AluCoat	4
PAROC Hvac Lamella Mat AluCoat Fix	4
PAROC Hvac Mat AluCoat	4
PAROC Hvac Mat	4
PAROC System GreyCoat	
PAROC Hvac Section GreyCoat T.	5
PAROC Hvac Lamella Mat GreyCoat	10
PAROC Hvac Mat GreyCoat	10
PAROC Hvac Slab GreyCoat.	11
PAROC Otuliny	
PAROC Hvac Section AluCoat T.	12
PAROC Hvac Combi AluCoat T.	18
PAROC Hvac Bend AluCoat T.	19
PAROC Płyty do izolacji akustycznej	
PAROC InVent 60 N1, PAROC InVent 60 N1/N1	21
PAROC InVent 60 N3, PAROC InVent 60 N3/N3	21
PAROC InVent 80 N1, PAROC InVent 80 N3	22
PAROC InVent 40 G9, 60 G9, 80 G9	23
PAROC InVent 60 G9/G9	23
PAROC InVent 40/60/80 N8	24
PAROC Płyty specjalne	
PAROC Fireplace Slab 80 AL1	24
PAROC System izolacji przeciwogniowej	
PAROC Pyrotech Slab 160	25
PAROC FPS 17, PAROC FPS 17ta	25
PAROC Pro Lamella Mat 80 AluCoat	25

2

## ROZWIĄZANIA IZOLACYJNE DLA PRZEMYSŁU I ENERGETYKI

PAROC System Clad	
PAROC Pro Section 140 Clad T.	28
PAROC Pro Lamella Mat Clad	31
PAROC Otuliny	
PAROC Pro Section 100	32
PAROC Pro Combi 100	37
PAROC Pro Bend 100	38
PAROC Płyty	
PAROC Pro Slab 60, 80, 100, 120	40
PAROC Pro Roof Slab 20/50 kPa	41
PAROC Fire Slab 90	41
PAROC Maty	
PAROC Pro Lamella Mat AluCoat	42
PAROC Pro Mat 50/80/100 AluCoat	42
PAROC Pro Mat 50, 80, 100	43
PAROC Maty na siatce	
PAROC Pro Wired Mat 40, 65, 660	44
PAROC Pro Wired Mat 680, 130	45
PAROC Pro Loose Mat 70	45
PAROC Maty na siatce z pokryciem AL1, AluCoat	
PAROC Pro Wired Mat 660, 680, 130 AL1	46

3

## AKCESORIA

Taśmy montażowe	
PAROC AluCoat Tape	48
PAROC HT Tape	48
Taśma GreyCoat	48
Taśma Clad	48
PAROC Marine Alu Tape - Gerband 705	49
PAROC Comfort Tape W/B	49
Akcesoria montażowe	
PAROC Pro Knife – XTK 001, XTK 003	50
PAROC Szpachelka	50
Folie ochronne	
Paroc Palette Hoods	51
Elementy ochronne	
PAROC Flange GreyCoat	51
Wkręty	
PAROC XFS 001 (Fire Springs)	51

## OGÓLNE WARUNKI DOSTAW IZOLACJI TECHNICZNYCH

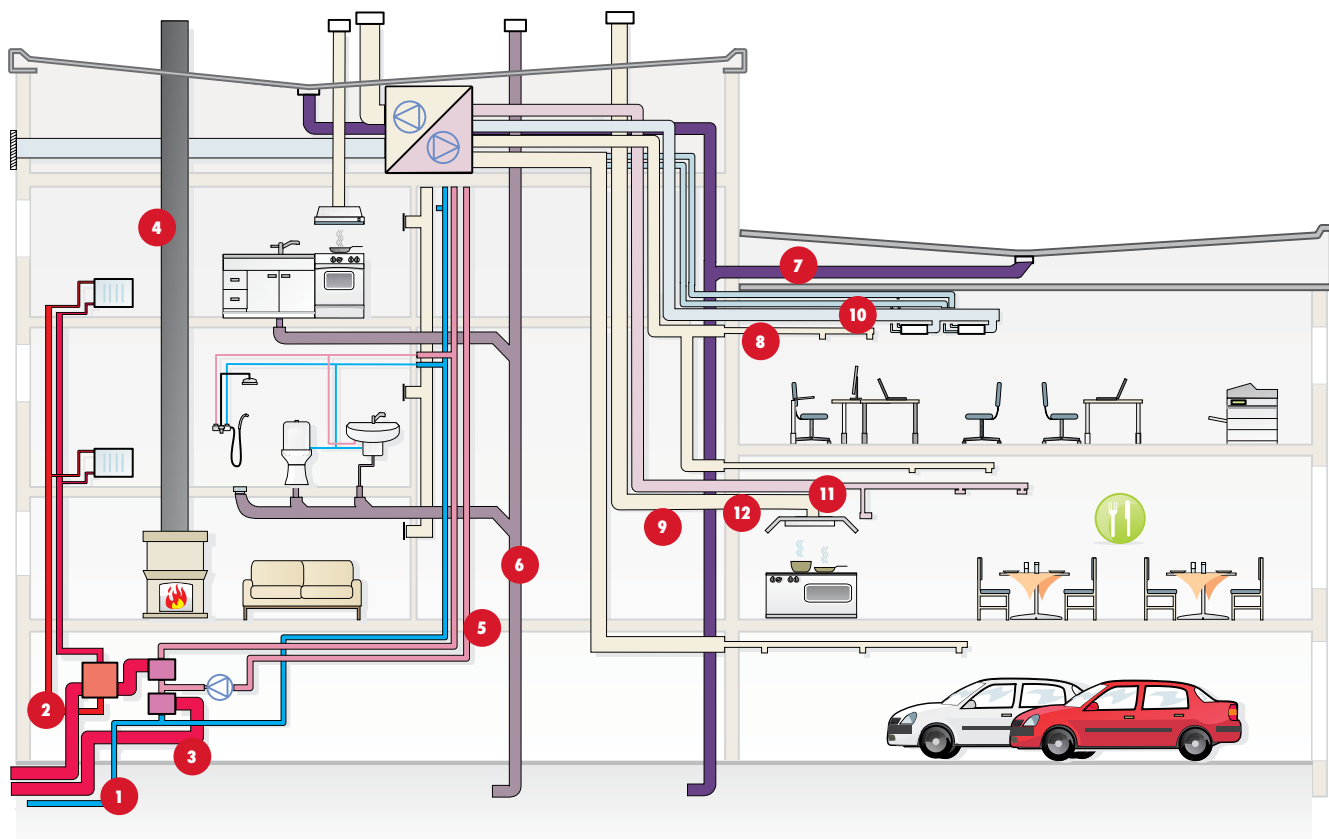
Do cen zawartych w cenniku należy doliczyć podatek VAT realizacja dostaw według „Ogólnych Warunków Dostaw TI PAROC POLSKA sp. z o.o.”, Grupy dostaw OWD oznaczają odpowiednio: A „SZYBKA” - 3 dni robocze, B „STANDARDOWA” - 5 dni roboczych, C „SPECJALNA” - termin dostawy po potwierdzeniu przez PAROC POLSKA sp. z o.o.

## ROZWIĄZANIA DO IZOLACJI HVAC

Jak pokazuje rysunek, systemy HVAC w nowoczesnych budynkach pełnią kilka funkcji. Od rurociągów ciepłej i zimnej wody po przewody oddymiające i klimatyzacyjne. System powinien

być zaizolowany tak, aby rozwiązanie to gwarantowało ochronę przeciwo-gniewną, dobre właściwości termoizolacyjne oraz tam, gdzie jest to wymagane, izolację akustyczną. Inną kluczową

rolą izolacji jest zapobieganie kondensacji pary wodnej, która powoduje korozję elementów instalacji oraz zmniejsza efektywność izolacji.



**1.** Rurociągi zimnej wody



**2.** Kolana rurociągów



**3.** Rurociągi ciepłej wody



**4.** Kominy



**5.** Przejścia rur przez przegrody



**6.** Rurociągi instalacji wodno-kanalizacyjnej



**7.** Rurociągi kanalizacji ściekowej



**8.** Kanały wentylacyjne i klimatyzacyjne z izolacją cieplną



**9.** Kanały wentylacyjne i klimatyzacyjne z izolacją przeciwo-gniewną



**10.** Kanały oddymiające z izolacją przeciwo-gniewną



**11.** Kanały powietrzne z izolacją akustyczną



**12.** Prostokątne kanały z izolacją przeciwo-gniewną

# PAROC MATY

## PAROC HVAC LAMELLA MAT ALUCOAT



- Izolacja termiczna i akustyczna kanałów wentylacyjnych i klimatyzacyjnych
- Mata z wełny skalnej, jednostronnie pokryta folią aluminiową
- Euroklasa Reakcji na Ogień - A1
- Deklarowana Przewodność Ciepła w 10 °C,  $\lambda_{10}$  - 0,038 W/mK
- Nasiąkliwość wodą (krótkotrwała) WS, Wp -  $\leq 1$  kg/m<sup>2</sup>

### PAROC HVAC LAMELLA MAT ALUCOAT<sup>1</sup>

Gr.	Dł. x Szer.	Ilość		Gr. dost.	Kod produktu		Cena netto zł/m <sup>2</sup>	
		szt./rolka/pal.	m <sup>2</sup> /rolka/pal.		paleta	rolka	paleta	rolka
20	10000 x 1000	1/25	10,0/250,0	A	8510160	8510109	15,04	17,30
25	8000 x 1000	1/25	8,0/200,0	A	8510131	8510108	15,78	18,15
30	8000 x 1000	1/25	8,0/200,0	A	8510130	8510097	16,44	18,91
40	6000 x 1000	1/25	6,0/150,0	A	8510165	8510101	20,42	23,48
50	5000 x 1000	1/25	5,0/125,0	A	8510166	8510102	23,44	26,95
60	4000 x 1000	1/25	4,0/100,0	A	8510137	8510103	30,61	35,21
80	3000 x 1000	1/25	3,0/75,0	A	8510139	8510095	34,30	39,45
100	2500 x 1000	1/24	2,5/60,0	A	8539185	8510105	43,71	50,27

<sup>1</sup> na specjalne zamówienie możliwe jest wyprodukowanie mat o szerokości 500 mm

## PAROC HVAC LAMELLA MAT ALUCOAT FIX



- Ochrona przeciwkondensacyjna kanałów wentylacyjnych i urządzeń
- Mata z wełny skalnej, jednostronnie pokryta folią aluminiową z warstwą samoprzylepną
- Euroklasa Reakcji na Ogień - A2 - s1, d0
- Deklarowana Przewodność Ciepła w 10 °C,  $\lambda_{10}$  - 0,038 W/mK
- Nasiąkliwość wodą (krótkotrwała) WS, Wp -  $\leq 1$  kg/m<sup>2</sup>

### PAROC HVAC LAMELLA MAT ALUCOAT FIX<sup>2</sup>

Gr.	Dł. x Szer.	Ilość		Gr. dost.	Kod produktu		Cena netto zł/m <sup>2</sup>	
		szt./rolka/pal.	m <sup>2</sup> /rolka/pal.		paleta	rolka	paleta	rolka
20	10000 x 1000	1/25	10,0/250,0	A	8550383	8550382	23,63	27,18
30	8000 x 1000	1/25	8,0/200,0	A	8550385	8550384	26,02	29,93
40	6000 x 1000	1/25	6,0/150,0	A	8550387	8550386	32,83	37,75
50	5000 x 1000	1/25	5,0/125,0	A	8550389	8550388	37,41	43,02
60	4000 x 1000	1/25	4,0/100,0	C	8551060	8551059	42,49	48,86
80	3000 x 1000	1/25	3,0/75,0	C	8551062	8551061	55,86	64,24
100	2500 x 1000	1/24	2,5/60,0	C	8551064	8551063	63,78	73,34

<sup>2</sup> Ze względu na warstwę kleju producent zaleca stosowanie produktu, gdy temperatura czynnika izolowanej instalacji nie przekracza 50 °C.

W przypadku izolowania dolnej części kanału - dla grubości powyżej 50 mm zaleca się użycie 4-6 sztuk gwoździ odwrotnych zgrzewanych metodą „przez izolację” na 1 m<sup>2</sup> powierzchni kanału.

## PAROC HVAC MAT ALUCOAT



- Izolacja termiczna, przeciwkondensacyjna i akustyczna okrągłych i prostokątnych kanałów wentylacyjnych
- Jednostronnie pokryta wzmocnioną folią aluminiową
- Gęstość 35 kg/m<sup>3</sup>

### PAROC HVAC MAT ALUCOAT

Gr.	Dł. x Szer.	Ilość		Gr. dost.	Kod produktu		Cena netto zł/m <sup>2</sup>
		szt./pal.	m <sup>2</sup> /pal.		paleta	paleta	
40	7000 x 1000	21	147,0	A	8560638		19,02
50	7000 x 1000	21	147,0	A	8560639		21,16
60	7000 x 1000	21	147,0	C	8560640		27,65
80	5000 x 1000	21	105,0	C	8560642		31,90
100	4000 x 1000	21	84,0	A	8560644		39,47

Zalecenie dla produktów PAROC z pokryciami AluCoat:

Temperatura na styku pomiędzy folią aluminiową i wełną nie może przekraczać +80 °C.

## PAROC HVAC MAT



- Izolacja termiczna i akustyczna okrągłych i prostokątnych kanałów wentylacyjnych
- Gęstość 35 kg/m<sup>3</sup>

### PAROC HVAC MAT

Gr.	Dł. x Szer.	Ilość		Gr. dost.	Kod produktu		Cena netto zł/m <sup>2</sup>
		szt./pal.	m <sup>2</sup> /pal.		paleta	paleta	
40	7000 x 1000	21	147,0	C	8560628		17,07
50	7000 x 1000	21	147,0	C	8560629		18,05
60	7000 x 1000	21	147,0	C	8560630		20,44
80	5000 x 1000	21	105,0	C	8560632		27,33
100	4000 x 1000	21	84,0	C	8560634		35,38



**DLA TYCH PRODUKTÓW DOSTĘPNE SĄ  
AKCESORIA UŁATWIAJĄCE MONTAŻ  
SPRAWDŹ NA STR. 48-49**

# PAROC SYSTEM GREYCOAT

## PAROC HVAC SECTION GREYCOAT T

### ZASTOSOWANIE

Izolacja termiczna i akustyczna rurociągów grzewczych, c.o., parowych, wody użytkowej oraz przewodów klimatyzacyjnych, instalacji przemysłowych i przewodów kominowych. Otulina jednostronnie pokryta folią aluminiową w kolorze szarym.

### DANE TECHNICZNE

Długość: 1200 mm

Euroklasa (reakcja na ogień): A<sub>2</sub> - s1, d0

Deklarowany współczynnik przewodzenia ciepła  $\lambda_{40}$ : 0,036 W/mK

### ROZMIAR OPAKOWANIA

Karton 300 mm x 400 mm x 1200 mm

Paleta 1200 mm x 1200 mm



<b>-PAROC HVAC SECTION GREYCOAT T-</b>											
<b>Przedstawione ceny dotyczą zamówień na palety. W przypadku paczek cena jest wyższa o 10%.</b>											
-Pakowanie-	Średnica wewnętrzna otuliny mm	Nominalna grubość izolacji mm									
		20					25				
		Średnica zewnętrzna mm	Cena netto zł/mb	Grupa dostaw	Ilość mb w opak.	Ilość opak. na paletę	Średnica zewnętrzna mm	Cena netto zł/mb	Grupa dostaw	Ilość mb w opak.	Ilość opak. na paletę
-Karton	15	52	7,36	C	42,0	24	62	9,30	C	33,6	24
	18	62	7,49	C	33,6	24	72	9,78	C	24,0	24
	22	62	8,04	C	33,6	24	72	10,45	C	24,0	24
	28	72	8,47	C	24,0	24	82	10,84	C	18,0	24
	35	72	8,83	C	24,0	24	82	11,50	C	18,0	24
	42	82	9,49	C	18,0	24	92	11,95	C	14,4	24
	48	92	9,76	C	14,4	24	102	12,70	C	10,8	24
	54	92	10,43	C	14,4	24	102	13,01	C	10,8	24
	60	102	10,83	C	10,8	24	115	13,91	C	8,4	28
Folia	64	102	13,10	C	10,8	24	115	15,13	C	8,4	28
	70	115	14,33	C	8,4	28	115	15,85	C	8,4	28
	76	115	15,76	C	8,4	28	128	16,11	C	8,4	22
	89	128	17,47	C	8,4	22	141	20,05	C	6,0	24
	102						154	25,87	C	6,0	24
	108						154	26,67	C	6,0	24
	114						167	29,51	C	3,6	32
	133						180	34,08	C	3,6	30
	140						193	42,18	C	3,6	24
159						206	47,82	C	3,6	20	
168						216	53,76	C	3,6	18	

Zalecenie dla produktów PAROC z pokryciami GreyCoat:

Temperatura na styku pomiędzy folią aluminiową i wełną nie może przekraczać +80 °C.



# PAROC SYSTEM GREYCOAT

## PAROC HVAC SECTION GREYCOAT T

PAROC HVAC SECTION GREYCOAT T											
Przedstawione ceny dotyczą zamówień na palety. W przypadku paczek cena jest wyższa o 10%.											
Pakowanie	Średnica wewnętrzna otuliny* mm	Nominalna grubość izolacji** mm									
		30					40				
		Średnica zewnętrzna mm	Cena netto zł/mb	Grupa dostaw	Ilość mb w opak.	Ilość opak. na paletę	Średnica zewnętrzna mm	Cena netto zł/mb	Grupa dostaw	Ilość mb w opak.	Ilość opak. na paletę
Karton	15	72	11,04	C	24,0	24	92	15,78	C	14,4	24
	18	82	11,50	C	18,0	24	102	16,41	C	10,8	24
	22	82	11,60	C	18,0	24	102	16,57	C	10,8	24
	28	92	11,87	C	14,4	24	102	17,06	C	10,8	24
	35	92	13,20	C	14,4	24	115	18,31	C	8,4	28
	42	102	13,68	C	10,8	24	128	19,07	C	8,4	22
Folia	48	115	13,99	C	8,4	28	128	19,54	C	8,4	22
	54	115	15,67	C	8,4	28	128	22,07	C	8,4	22
	60	115	16,23	C	8,4	28	141	22,95	C	6,0	24
	64	128	17,50	C	8,4	22	141	25,49	C	6,0	24
	70	128	18,16	C	8,4	22	154	26,19	C	6,0	24
	76	141	18,48	C	6,0	24	154	26,79	C	6,0	24
	89	154	20,96	C	6,0	24	167	30,90	C	3,6	32
	102	167	29,33	C	3,6	32	180	37,50	C	3,6	30
	108	167	30,47	C	3,6	32	193	38,61	C	3,6	24
	114	180	31,54	C	3,6	30	193	39,65	C	3,6	24
	133	193	38,46	C	3,6	24	219	44,15	C	3,6	18
	140	206	43,13	C	3,6	20	219	51,58	C	3,6	18
	159	219	49,67	C	3,6	18	245	59,59	C	2,4	22
	168	232	56,34	C	3,6	16	245	64,03	C	2,4	22
	194						271	71,15	C	2,4	18
	208	271	61,22	C	2,4	18	284	73,78	C	2,4	16
	219	284	65,07	C	2,4	16	297	80,55	C	2,4	16
259	323	73,83	C	1,2	26	336	90,52	C	1,2	24	
273	336	86,73	C	1,2	24	349	93,33	C	1,2	20	

\* na specjalne zamówienie możliwe jest wyprodukowanie otulin o średnicach wewnętrznych: 57, 121, 127, 156, 230, 240, 245, 822, 914 mm

\*\* możliwe jest wyprodukowanie otulin o innych grubościach niż wymienione

Zalecenie dla produktów PAROC z pokryciami GreyCoat:

Temperatura na styku pomiędzy folią aluminiową i wełną nie może przekraczać +80 °C.



**DLA TYCH PRODUKTÓW DOSTĘPNE SĄ  
AKCESORIA UŁATWIAJĄCE MONTAŻ  
SPRAWDŹ NA STR. 48-49**

# PAROC SYSTEM GREYCOAT

## PAROC HVAC SECTION GREYCOAT T

PAROC HVAC SECTION GREYCOAT T		Przedstawione ceny dotyczą zamówień na palety. W przypadku paczek cena jest wyższa o 10%.									
Pakowanie	Średnica wewnętrzna otuliny* mm	Nominalna grubość izolacji** mm									
		50					60				
		Średnica zewnętrzna mm	Cena netto zł/mb	Grupa dostaw	Ilość mb w opak.	Ilość opak. na paletcie	Średnica zewnętrzna mm	Cena netto zł/mb	Grupa dostaw	Ilość mb w opak.	Ilość opak. na paletcie
Folia	15	115	19,71	C							
	18	115	20,27	C	8,4	28	141	27,29	C	6,0	24
	22	128	20,87	C	8,4	22	154	28,96	C	6,0	24
	28	128	21,78	C	8,4	22	154	30,61	C	6,0	24
	35	141	22,76	C	6,0	24	154	32,26	C	6,0	24
	42	141	23,15	C	6,0	24	167	33,14	C	3,6	32
	48	154	25,96	C	6,0	24	167	34,42	C	3,6	32
	54	154	28,25	C	6,0	24	180	35,73	C	3,6	30
	60	154	29,64	C	6,0	24	180	37,25	C	3,6	30
	64	167	31,06	C	3,6	32	180	41,48	C	3,6	30
	70	167	33,30	C	3,6	32	193	43,73	C	3,6	24
	76	180	34,40	C	3,6	30	193	44,35	C	3,6	24
	89	193	37,12	C	3,6	24	206	45,80	C	3,6	20
	102	206	45,14	C	3,6	20	219	57,29	C	3,6	18
	108	206	45,50	C	3,6	20	232	57,98	C	3,6	16
	114	219	49,89	C	3,6	18	232	60,16	C	3,6	16
	133	232	53,47	C	3,6	16	258	64,05	C	2,4	20
	140	245	58,71	C	2,4	22	258	71,49	C	2,4	20
	159	258	62,74	C	2,4	20	284	77,21	C	2,4	16
	168	271	67,82	C	2,4	18	284	83,33	C	2,4	16
194	297	78,50	C	2,4	16	310	90,43	C	1,2	32	
208	310	85,81	C	1,2	32	323	95,01	C	1,2	26	
219	323	95,50	C	1,2	26	336	100,29	C	1,2	24	
259	362	107,34	C	1,2	18	375	117,88	C	1,2	18	
273	375	116,62	C	1,2	18	388	128,54	C	1,2	18	

\* na specjalne zamówienie możliwe jest wyprodukowanie otulin o średnicach wewnętrznych: 57, 121, 127, 156, 230, 240, 245, 822, 914 mm  
 \*\* możliwe jest wyprodukowanie otulin o innych grubościach niż wymienione

Zalecenie dla produktów PAROC z pokryciami GreyCoat:  
 Temperatura na styku pomiędzy folią aluminiową i wełną nie może przekraczać +80 °C.



# PAROC SYSTEM GREYCOAT

## PAROC HVAC SECTION GREYCOAT T

PAROC HVAC SECTION GREYCOAT T		Przedstawione ceny dotyczą zamówień na palety. W przypadku paczek cena jest wyższa o 10%.									
Pakowanie	Średnica wewnętrzna otuliny* mm	Nominalna grubość izolacji** mm									
		70					80				
	Średnica zewnętrzna mm	Cena netto zł/mb	Grupa dostaw	Ilość mb w opak.	Ilość opak. na paletę	Średnica zewnętrzna mm	Cena netto zł/mb	Grupa dostaw	Ilość mb w opak.	Ilość opak. na paletę	
Folia	22	167	40,73	C	3,6	32	180	44,46	C	3,6	30
	28	167	42,61	C	3,6	32	193	45,66	C	3,6	24
	35	180	42,76	C	3,6	30	193	46,26	C	3,6	24
	42	180	44,02	C	3,6	30	206	47,65	C	3,6	20
	48	193	46,13	C	3,6	24	206	50,03	C	3,6	20
	54	193	49,50	C	3,6	24	219	54,09	C	3,6	18
	60	206	52,37	C	3,6	20	219	57,42	C	3,6	18
	64	206	55,68	C	3,6	20	219	60,41	C	3,6	18
	70	206	58,59	C	3,6	20	232	63,54	C	3,6	16
	76	219	60,20	C	3,6	18	232	65,48	C	3,6	16
	89	232	67,67	C	3,6	16	245	84,71	C	2,4	22
	102	245	80,70	C	2,4	22	258	88,51	C	2,4	20
	108	245	82,93	C	2,4	22	271	91,25	C	2,4	18
	114	258	86,53	C	2,4	20	271	95,31	C	2,4	18
	133	271	91,13	C	2,4	18	297	100,16	C	2,4	16
	140	284	102,68	C	2,4	16	297	113,08	C	2,4	16
	159	297	110,90	C	2,4	16	323	122,13	C	1,2	26
	168	310	118,06	C	1,2	32					
194	336	129,09	C	1,2	24						

\* na specjalne zamówienie możliwe jest wyprodukowanie otulin o średnicach wewnętrznych: 57, 121, 127, 156, 230, 240, 245, 822, 914 mm

\*\* możliwe jest wyprodukowanie otulin o innych grubościach niż wymienione

Zalecenie dla produktów PAROC z pokryciami GreyCoat:

Temperatura na styku pomiędzy folią aluminiową i wełną nie może przekraczać +80 °C.



**DLA TYCH PRODUKTÓW DOSTĘPNE SĄ  
AKCESORIA UŁATWIAJĄCE MONTAŻ  
SPRAWDŹ NA STR. 48-49**



# PAROC SYSTEM GREYCOAT

## PAROC HVAC SECTION GREYCOAT T

PAROC HVAC SECTION GREYCOAT T		Przedstawione ceny dotyczą zamówień na palety. W przypadku paczek cena jest wyższa o 10%.									
Pakowanie	Średnica wewnętrzna otuliny* mm	Nominalna grubość izolacji** mm									
		90					100				
		Średnica zewnętrzna mm	Cena netto zł/mb	Grupa dostaw	Ilość mb w opak.	Ilość opak. na paletcie	Średnica zewnętrzna mm	Cena netto zł/mb	Grupa dostaw	Ilość mb w opak.	Ilość opak. na paletcie
Folia	35	219	61,24	C	3,6	18	232	74,68	C	3,6	16
	42	219	64,10	C	3,6	18					
	48	232	66,81	C	3,6	16					
	54	232	69,38	C	3,6	16	258	83,21	C	2,4	20
	60	245	72,16	C	2,4	22	258	83,49	C	2,4	20
	64	245	77,37	C	2,4	22	258	86,88	C	2,4	20
	70	245	80,82	C	2,4	22	271	89,92	C	2,4	18
	76	258	85,44	C	2,4	20	271	92,00	C	2,4	18
	89	271	91,99	C	2,4	18	284	96,23	C	2,4	16
	102	284	108,82	C	2,4	16	297	113,89	C	2,4	16
	108	284	111,35	C	2,4	16					
	114	297	114,61	C	2,4	16					

\* na specjalne zamówienie możliwe jest wyprodukowanie otulin o średnicach wewnętrznych: 57, 121, 127, 156, 230, 240, 245, 822, 914 mm

\*\* możliwe jest wyprodukowanie otulin o innych grubościach niż wymienione

Zalecenie dla produktów PAROC z pokryciami GreyCoat:

Temperatura na styku pomiędzy folią aluminiową i wełną nie może przekraczać +80 °C.



# PAROC SYSTEM GREYCOAT

## PAROC HVAC LAMELLA MAT GREYCOAT



- Izolacja termiczna i ochrona przeciwkondensacyjna kanałów wentylacyjnych, klimatyzacyjnych i urządzeń
- Mata lamelkowa z wełny skalnej, jednostronnie pokryta folią aluminiową w kolorze szarym
- Euroklasa Reakcji na Ogień - A2 - s1, d0
- Deklarowana Przewodność Ciepła w 10 °C,  $\lambda_{10}$  - 0,038 W/mK
- Nasiąkliwość wodą (krótkotrwała) WS, Wp -  $\leq 1$  kg/m<sup>2</sup>

PAROC HVAC LAMELLA MAT GREYCOAT								
Gr.	Dł. x Szer.	Ilość		Gr. dost.	Kod produktu		Cena netto zł/m <sup>2</sup>	
		szt./rolka/pal.	m <sup>2</sup> /rolka/pal.		paleta	rolka	paleta	rolka
20	10000 x 1000	1/25	10,0/250,0	C		8545742	19,78	22,74
25	8000 x 1000	1/25	8,0/200,0	C		8549183	20,35	23,40
30	8000 x 1000	1/25	8,0/200,0	C	8548674	8545744	21,82	25,10
40	6000 x 1000	1/25	6,0/150,0	C		8547838	25,75	29,61
50	5000 x 1000	1/25	5,0/125,0	C	8552813	8545745	28,01	32,21
60	4000 x 1000	1/25	4,0/100,0	C		8549187	33,89	38,97
80	3000 x 1000	1/25	3,0/75,0	C		8549191	43,40	49,91
100	2500 x 1000	1/24	2,5/60,0	C		8549195	52,18	60,00

## PAROC HVAC MAT GREYCOAT



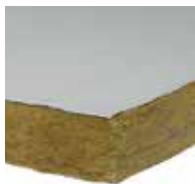
- Izolacja termiczna, przeciwkondensacyjna i akustyczna okrągłych i prostokątnych kanałów wentylacyjnych
- Mata z wełny skalnej, jednostronnie pokryta folią aluminiową w kolorze szarym
- Euroklasa Reakcji na Ogień - A2 - s1, d0
- Deklarowana Przewodność Ciepła w 10 °C,  $\lambda_{10}$  - 0,038 W/mK
- Nasiąkliwość wodą (krótkotrwała) WS, Wp -  $\leq 1$  kg/m<sup>2</sup>

PAROC HVAC MAT GREYCOAT							
Gr.	Dł. x Szer.	Ilość		Gr. dost.	Kod produktu		Cena netto zł/m <sup>2</sup>
		szt./pal.	m <sup>2</sup> /pal.		paleta	paleta	
40	7000 x 1000	21	147,0	C	8560648		31,33
50	7000 x 1000	21	147,0	C	8560649		32,27
60	7000 x 1000	21	147,0	C	8560650		33,82
80	5000 x 1000	21	105,0	C	8560652		40,22
100	4000 x 1000	21	84,0	C	8560654		46,56



# PAROC SYSTEM GREYCOAT

## PAROC HVAC SLAB GREYCOAT



- Izolacja termiczna i przeciwkondensacyjna prostokątnych kanałów wentylacyjnych, klimatyzacyjnych, urządzeń i powierzchni płaskich
- Płyta z wełny skalnej, jednostronnie pokryta folią aluminiową w kolorze szarym
- Euroklasa Reakcji na Ogień - A2 - s1, d0
- Deklarowana Przewodność Ciepła w 10 °C,  $\lambda_{10}$  - 0,038 W/mK
- Nasiąkliwość wodną (krótkotrwała) WS,  $W_p$  -  $\leq 1$  kg/m<sup>2</sup>

PAROC HVAC SLAB GREYCOAT								
Gr.	Dł. x Szer.	Ilość		Gr. dost.	Kod produktu		Cena netto zł/m <sup>2</sup>	
mm	mm	szt./ paczka/pal.	m <sup>2</sup> / paczka/pal.	OWD	paleta	paczka	paleta	paczka
<b>40</b>	1200 x 600	12/10	8,64/86,40	C			<b>25,43</b>	<b>29,24</b>
<b>50</b>	1200 x 600	8/12	5,76/69,12	C	8558541	8552788	<b>35,55</b>	<b>40,88</b>
<b>60</b>	1200 x 600	8/10	5,76/57,60	C	8558543	8558542	<b>32,98</b>	<b>37,93</b>
<b>80</b>	1200 x 600	6/10	4,32/43,20	C	8558545	8558544	<b>51,60</b>	<b>59,35</b>
<b>100</b>	1200 x 600	5/10	3,60/36,00	C	8558547	8558546	<b>62,08</b>	<b>71,39</b>



# PAROC OTULINY

## PAROC HVAC SECTION ALUOCOAT T

### ZASTOSOWANIE

Izolacja termiczna i akustyczna rurociągów grzewczych, c.o., parowych, wody użytkowej oraz przewodów klimatyzacyjnych, instalacji przemysłowych i przewodów kominowych. Otulina jednostronnie pokryta folią aluminiową.

### DANE TECHNICZNE

Długość: 1200 mm

Euroklasa (reakcja na ogień): A2<sub>1</sub> - s1, d0

Deklarowany współczynnik przewodzenia ciepła  $\lambda_{10}$ : 0,036 W/mK



### ROZMIAR OPAKOWANIA

Karton 300 mm x 400 mm x 1200 mm

Paleta 1200 mm x 1200 mm

PAROC HVAC SECTION ALUOCOAT T		Przedstawione ceny dotyczą zamówień na palety. W przypadku paczek cena jest wyższa o 10%.													
Pakowanie	Średnica wewnętrzna otuliny* mm	Nominalna grubość izolacji** mm													
		20						25							
		Średnica zewnętrzna mm	Cena netto zł/mb	Grupa dostaw	Ilość mb w opak.	Ilość opak. na palecie	Kod produktu		Średnica zewnętrzna mm	Cena netto zł/mb	Grupa dostaw	Ilość mb w opak.	Ilość opak. na palecie	Kod produktu	
opakowanie	paleta						opakowanie	paleta							
Karton	15	52	7,01	A	42	24	8503575	8511323	62	8,86	A	33,6	24	8511181	8511362
	18	62	7,13	A	33,6	24	8503552	8511354	72	9,31	B	24	24	8511179	8511353
	22	62	7,66	A	33,6	24	8503580	8508985	72	9,95	A	24	24	8521866	8508977
	28	72	8,07	A	24	24	8546549	8508975	82	10,33	A	18	24	8529699	8509006
	35	72	8,41	A	24	24	8503508	8509008	82	10,95	A	18	24	8525615	8508993
	42	82	9,03	A	18	24	8546562	8511290	92	11,38	A	14,4	24	8525616	8511305
	48	92	9,29	A	14,4	24	8503584	8511288	102	12,09	A	10,8	24	8511178	8511286
	54	92	9,93	A	14,4	24	8511177	8511272	102	12,39	A	10,8	24	8503572	8511273
	60	102	10,31	A	10,8	24	8511176	8511244	115	13,24	A	8,4	28	8503520	8511297
	64	102	12,48	B	10,8	24	8511169	8511173	115	14,41	C	8,4	28	8503519	8511291
Folia	70	115	13,65	C	8,4	28	8511170	8511174	115	15,10	B	8,4	28	8511171	8511175
	76	115	15,01	A	8,4	28	8511161	8511168	128	15,35	A	8,4	22	8503551	8511276
	89	128	16,64	B	8,4	22	8511187	8511241	141	19,09	A	6	24	8503558	8511262
	102								154	24,63	C	6	24	8511203	8511271
	108								154	25,40	C	6	24	8511199	8511264
	114								167	28,11	A	3,6	32	8511193	8511261
	133								180	32,46	C	3,6	30	8511189	8511242
	140								193	40,17	C	3,6	24	8511186	8511240
	159								206	45,54	C	3,6	20	8511185	8511238
	168							219	51,20	B	3,6	18	8511198	8511250	

\* na specjalne zamówienie możliwe jest wyprodukowanie otulin o średnicach wewnętrznych: 57, 121, 127, 156, 230, 240, 245, 822, 914 mm

\*\* możliwe jest wyprodukowanie otulin o innych grubościach niż wymienione

Zalecenie dla produktów PAROC z pokryciami AluCoat:

Temperatura na styku pomiędzy folią aluminiową i wełną nie może przekraczać +80 °C.



**DLA TYCH PRODUKTÓW DOSTĘPNE SĄ  
AKCESORIA UŁATWIAJĄCE MONTAŻ  
SPRAWDŹ NA STR. 48-49**

# PAROC OTULINY

## PAROC HVAC SECTION ALUCOAT T

PAROC HVAC SECTION ALUCOAT T		Przedstawione ceny dotyczą zamówień na palety. W przypadku paczek cena jest wyższa o 10%.														
Pakowanie	Średnica wewnętrzna otuliny* mm	Nominalna grubość izolacji** mm														
		30							40							
		Średnica zewnętrzna mm	Cena netto zł/mb	Grupa dostaw	Ilość mb w opak.	Ilość opak. na paletę	Kod produktu		Średnica zewnętrzna mm	Cena netto zł/mb	Grupa dostaw	Ilość mb w opak.	Ilość opak. na paletę	Kod produktu		
opakowanie	paleta						opakowanie	paleta								
Karton	15	72	10,51	B	24,0	24	8503522	8511356	92	15,02	C	14,4	24	8503515	8511355	
	18	82	10,95	A	18,0	24	8503514	8511347	102	15,63	B	10,8	24	8503586	8511331	
	22	82	11,05	A	18,0	24	8546547	8509005	102	15,78	A	10,8	24	8503574	8508978	
	28	92	11,30	A	14,4	24	8503576	8509007	102	16,25	A	10,8	24	8503500	8508979	
	35	92	12,57	A	14,4	24	8546560	8509014	115	17,44	A	8,4	28	8503501	8509009	
	42	102	13,03	A	10,8	24	8503511	8511295	128	18,17	A	8,4	22	8503502	8511338	
Folia	48	115	13,33	A	8,4	28	8503553	8511325	128	18,61	A	8,4	22	8503503	8511328	
	54	115	14,92	A	8,4	28	8503587	8511316	128	21,02	A	8,4	22	8503506	8511322	
	60	115	15,46	A	8,4	28	8503512	8511298	141	21,86	A	6,0	24	8503562	8511306	
	64	128	16,67	A	8,4	22	8503513	8511300	141	24,28	A	6,0	24	8503563	8511301	
	70	128	17,30	B	8,4	22	8511211	8511287	154	24,95	B	6,0	24	8511217	8511340	
	76	141	17,60	A	6,0	24	8503560	8511283	154	25,52	A	6,0	24	8503564	8511327	
	89	154	19,97	A	6,0	24	8503561	8511302	167	29,43	A	3,6	32	8503505	8511304	
	102	167	27,93	C	3,6	32	8503628	8511281	180	35,71	C	3,6	30	8511204	8511312	
	108	167	29,02	A	3,6	32	8503610	8511269	193	36,77	A	3,6	24	8503604	8511292	
	114	180	30,03	A	3,6	30	8503683	8511285	193	37,76	A	3,6	24	8503605	8511284	
	133	193	36,63	A	3,6	24	8503608	8508984	219	42,05	B	3,6	18	8503609	8509017	
	140	206	41,07	B	3,6	20	8511206	8511259	219	49,12	B	3,6	18	8503669	8511267	
	159	219	47,30	A	3,6	18	8508014	8511254	245	56,75	B	2,4	22	8503684	8511266	
	168	232	53,66	A	3,6	16	8508004	8511255	245	60,98	A	2,4	22	8503623	8511260	
	194								271	67,77	C	2,4	18	8511208	8511257	
	208	271	58,30	C	2,4	18	8511200	8521210	284	70,27	C	2,4	16	8503676	8520623	
	219	284	61,98	B	2,4	16	8503613	8511249	297	76,71	B	2,4	16	8503631	8508987	
259	323	70,32	C	1,2	26	8503672	8533782	336	86,21	C	1,2	24	8511197	8511251		
273	336	82,60	C	1,2	24	8503627	8511247	349	88,89	C	1,2	20	8503619	8511248		

\* na specjalne zamówienie możliwe jest wyprodukowanie otulin o średnicach wewnętrznych: 57, 121, 127, 156, 230, 240, 245, 822, 914 mm

\*\* możliwe jest wyprodukowanie otulin o innych grubościach niż wymienione

Zalecenie dla produktów PAROC z pokryciami AluCoat:  
Temperatura na styku pomiędzy folią aluminiową i wełną nie może przekraczać +80 °C.



# PAROC OTULINY

## PAROC HVAC SECTION ALUOCOAT T

PAROC HVAC SECTION ALUOCOAT T		Przedstawione ceny dotyczą zamówień na palety. W przypadku paczek cena jest wyższa o 10%.																
Pakowanie	Średnica wewnętrzna otuliny* mm	Nominalna grubość izolacji** mm																
		50							60									
		Średnica zewnętrzna mm	Cena netto zł/mb	Grupa dostaw	Ilość mb w opak.	Ilość opak. na palecie	Kod produktu		Średnica zewnętrzna mm	Cena netto zł/mb	Grupa dostaw	Ilość mb w opak.	Ilość opak. na palecie	Kod produktu				
opakowanie	paleta						opakowanie	paleta										
	15	115	18,77	C	8,4	22	8507834	8524031										
	18	115	19,31	C	8,4	28	8513198	8524028	141	25,99	C	6,0	24	8511172	8524027			
	22	128	19,87	C	8,4	22	8506450	8508986	154	27,58	C	6,0	24	8503571	8511350			
	28	128	20,74	A	8,4	22	8503504	8508988	154	29,15	C	6,0	24	8503603	8511381			
	35	141	21,68	A	6,0	24	8503565	8509015	154	30,73	B	6,0	24	8503570	8511380			
	42	141	22,05	A	6,0	24	8503566	8511329	167	31,56	C	3,6	32	8519662	8511368			
	48	154	24,73	A	6,0	24	8503567	8511374	167	32,78	C	3,6	32	8503524	8511364			
	54	154	26,91	A	6,0	24	8503568	8511367	180	34,03	C	3,6	30	8508537	8511379			
	60	154	28,23	A	6,0	24	8503569	8511360	180	35,48	A	3,6	30	8503583	8511375			
	64	167	29,58	A	3,6	32	8503516	8511343	180	39,51	B	3,6	30	8508538	8511373			
	70	167	31,72	C	3,6	32	8511207	8511335	193	41,65	C	3,6	24	8511220	8511351			
	76	180	32,76	A	3,6	30	8503582	8511357	193	42,24	A	3,6	24	8503521	8511341			
	89	193	35,35	A	3,6	24	8503581	8511324	206	43,62	A	3,6	20	8503517	8511321			
	102	206	42,99	C	3,6	20	8503629	8511313	219	54,56	C	3,6	18	8507610	8511318			
	108	206	43,33	A	3,6	20	8508017	8511293	232	55,21	C	3,6	16	8503606	8511317			
	114	219	47,51	A	3,6	18	8503682	8511299	232	57,30	B	3,6	16	8503607	8511309			
	133	232	50,92	B	3,6	16	8503614	8509016	258	61,00	C	2,4	20	8509140	8511307			
	140	245	55,91	A	2,4	22	8503615	8511289	258	68,08	C	2,4	20	8503630	8511296			
	159	258	59,75	B	2,4	20	8503663	8511277	284	73,53	C	2,4	16	8508539	8524030			
	168	271	64,59	A	2,4	18	8503624	8511275	284	79,36	C	2,4	16	8503625	8511280			
	194	297	74,77	C	2,4	16	8511222	8511274	310	86,13	C	1,2	32	8513969	8545889			
	208	310	81,73	C	1,2	32	8503660	8545893	323	90,48	C	1,2	26	8503662	8529594			
	219	323	90,95	A	1,2	26	8503632	8508989	336	95,52	C	1,2	24	8503633	8508990			
	259	362	102,22	C	1,2	18	8511201	8533660	375	112,26	C	1,2	18	8512318	8512470			
	273	375	111,07	B	1,2	18	8503620	8511253	388	122,42	B	1,2	18	8511209	8511258			
	324								440	165,54	C	1,2	30	8545830	8545831			
	356	453	132,12	C	1,2	28	8545954	8545955	479	189,77	C	1,2	22	8546045	8546046			
	371	466	140,70	C	1,2	24	8545956	8545957	492	203,60	C	1,2	20					
	406	505	149,85	C	1,2	20	8546964	8546965	531	214,34	C	1,2	18	8556000	8556001			
	426	531	154,66	C	1,2	18	8551853	8551854	544	224,06	C	1,2	16	8549527	8549528			
	457	557	167,15	C	1,2	16	8547527	8547528	583	248,91	C	1,2	16	8557958	8557959			
	479	583	174,34	C	1,2	16			596	258,38	C	1,2	16	8553234	8553235			
	508	609	184,42	C	1,2	16	8549938	8549939	622	269,80	C	1,2	14	8553767	8553768			
	533	635	190,86	C	1,2	12	8561297	8561298	648	271,96	C	1,2	12					
	558	661	199,41	C	1,2	12	8558170	8558171	674	287,93	C	1,2	12					
	612	713	209,16	C	1,2	8	8556516	8556517	720	295,78	C	1,2	8					
	630	726	225,52	C	1,2	8			752	306,77	C	1,2	8					
	714	817	237,22	C	1,2	6	8556518	8556519	830	323,95	C	1,2	6					
	813	908	286,92	C	1,2	4			934	365,19	C	1,2	4					

\* na specjalne zamówienie możliwe jest wyprodukowanie otulin o średnicach wewnętrznych: 57, 121, 127, 156, 230, 240, 245, 822, 914 mm  
 \*\* możliwe jest wyprodukowanie otulin o innych grubościach niż wymienione

Zalecenie dla produktów PAROC z pokryciami AluCoat:  
 Temperatura na styku pomiędzy folią aluminiową i wełną nie może przekraczać +80 °C.



**DLA TYCH PRODUKTÓW DOSTĘPNE SĄ  
 AKCESORIA UŁATWIAJĄCE MONTAŻ  
 SPRAWDŹ NA STR. 48-49**

# PAROC OTULINY

## PAROC HVAC SECTION ALUCOAT T

PAROC HVAC SECTION ALUCOAT T		Przedstawione ceny dotyczą zamówień na palety. W przypadku paczek cena jest wyższa o 10%.													
Pakowanie	Średnica wewnętrzna otuliny* mm	Nominalna grubość izolacji** mm													
		70							80						
		Średnica zewnętrzna mm	Cena netto zł/mb	Grupa dostaw	Ilość mb w opak.	Ilość opak. na paletę	Kod produktu		Średnica zewnętrzna mm	Cena netto zł/mb	Grupa dostaw	Ilość mb w opak.	Ilość opak. na paletę	Kod produktu	
					opakowanie	paleta							opakowanie	paleta	
Folia	22	167	38,79	C	3,6	32	8512733	8511378	180	42,34	C	3,6	30	8511218	8511383
	28	167	40,58	C	3,6	32	8511212		193	43,48	C	3,6	24	8537938	8538608
	35	180	40,72	C	3,6	30	8511216	8511382	193	44,05	C	3,6	24	8511225	8547096
	42	180	41,93	C	3,6	30	8511215	8552759	206	45,38	C	3,6	20	8511229	8520507
	48	193	43,93	C	3,6	24	8511223	8511369	206	47,65	C	3,6	20	8511228	8511359
	54	193	47,14	C	3,6	24	8526136	8526135	219	51,51	C	3,6	18	8519545	8521031
	60	206	49,88	C	3,6	20	8511191	8511352	219	54,68	C	3,6	18	8509141	8524025
	64	206	53,02	C	3,6	20	8511188	8511245	219	57,53	C	3,6	18	8534238	8534239
	70	206	55,80	C	3,6	20	8511165	8511167	232	60,51	C	3,6	16	8519546	8523393
	76	219	57,33	A	3,6	18	8511194	8511342	232	62,36	A	3,6	16	8507557	8511348
	89	232	64,45	C	3,6	16	8511235	8511334	245	80,68	A	2,4	22	8507556	8511346
	102	245	76,86	C	2,4	22	8523383		258	84,29	C	2,4	20	8524734	8524735
	108	245	78,98	C	2,4	22	8511163	8529261	271	86,90	C	2,4	18	8508536	8511336
	114	258	82,41	C	2,4	20	8512735	8511326	271	90,78	B	2,4	18	8503675	8511330
	133	271	86,79	C	2,4	18	8511164	8524088	297	95,39	C	2,4	16	8509139	8511339
	140	284	97,79	C	2,4	16	8511230	8526556	297	107,70	C	2,4	16	8511234	8511333
	159	297	105,62	C	2,4	16	8511232	8511315	323	116,31	C	1,2	26	8503645	8511319
	168	310	112,44	C	1,2	32	8511205	8545888	323	123,46	C	1,2	26	8503626	8511311
	194	336	122,94	C	1,2	24	8531724	8531725	349	135,21	C	1,2	20	8512732	8511282
	208	349	130,49	C	1,2	20	8511210		362	143,83	C	1,2	18	8503658	8529109
	219	362	140,71	C	1,2	18	8511213	8527895	375	155,77	C	1,2	18	8503634	8511278
	259	401	164,99	C	1,2	18	8514819	8514818	414	182,57	C	1,2	16	8503690	8511279
	273	414	169,80	C	1,2	16	8511219	8526555	427	185,59	C	1,2	16	8503668	8521542
	289								453	204,14	C	1,2	28	8547174	8547175
	295	440	196,60	C	1,2	30			453	205,69	C	1,2	28	8547176	8547177
	305	440	202,82	C	1,2	30	8547567	8547568	466	217,90	C	1,2	24	8557869	8557870
	324	466	209,75	C	1,2	24	8549912	8549913	479	224,49	C	1,2	22	8545488	8545489
	356	492	237,76	C	1,2	20	8548138	8548139	518	253,76	C	1,2	20	8549373	8549374
	371	505	253,94	C	1,2	20			531	270,72	C	1,2	16		
	406	544	266,03	C	1,2	16	8552622	8552623	570	283,26	C	1,2	18	8546381	8546382
	426	570	277,35	C	1,2	16	8551929	8551930	583	295,11	C	1,2	16	8547178	8547179
	457	596	311,42	C	1,2	16			622	332,26	C	1,2	14		
479	622	325,82	C	1,2	14	8556054	8556055	635	348,30	C	1,2	12	8554906	8554907	
508	648	341,25	C	1,2	12			674	365,07	C	1,2	12	8556963	8556964	
533	674	349,26	C	1,2	12			687	375,02	C	1,2	10			
558	700	368,75	C	1,2	10			713	395,69	C	1,2	8			
612	752	382,23	C	1,2	8			778	411,04	C	1,2	6	8551963	8551964	
630	765	396,74	C	1,2	6			791	426,72	C	1,2	6			
714	856	414,13	C	1,2	6			869	444,19	C	1,2	6			
813	947	446,66	C	1,2	4			973	473,81	C	1,2	4			

\* na specjalne zamówienie możliwe jest wyprodukowanie otulin o średnicach wewnętrznych: 57, 121, 127, 156, 230, 240, 245, 822, 914 mm

\*\* możliwe jest wyprodukowanie otulin o innych grubościach niż wymienione

Zalecenie dla produktów PAROC z pokryciami AluCoat:

Temperatura na styku pomiędzy folią aluminiową i wełną nie może przekraczać +80 °C.



# PAROC OTULINY

## PAROC HVAC SECTION ALUOCOAT T

PAROC HVAC SECTION ALUOCOAT T		Przedstawione ceny dotyczą zamówień na palety. W przypadku paczek cena jest wyższa o 10%.													
Pakowanie	Średnica wewnętrzna otuliny* mm	Nominalna grubość izolacji** mm													
		90						100							
		Średnica zewnętrzna mm	Cena netto zł/mb	Grupa dostaw	Ilość mb w opak.	Ilość opak. na palecie	Kod produktu		Średnica zewnętrzna mm	Cena netto zł/mb	Grupa dostaw	Ilość mb w opak.	Ilość opak. na palecie	Kod produktu	
opakowanie	paleta						opakowanie	paleta							
Folia	35	219	58,32	C	3,6	18	8520225	8520226	232	71,13	C	3,6	16	8537680	8555462
	42	219	61,04	C	3,6	18	8511236	8511366							
	48	232	63,63	C	3,6	16	8511183	8511246							
	54	232	66,07	C	3,6	16	8540945	8540946	258	79,25	C	2,4	20	8514944	8541196
	60	245	68,72	C	2,4	22	8520227	8520228	258	79,51	C	2,4	20	8512734	8511370
	64	245	73,69	C	2,4	22			258	82,74	C	2,4	20	8540947	8540948
	70	245	76,97	C	2,4	22			271	85,64	C	2,4	18	8551502	8551503
	76	258	81,38	C	2,4	20	8550418	8550419	271	87,62	C	2,4	18	8511233	8531127
	89	271	87,61	C	2,4	18	8525254	8525255	284	91,65	C	2,4	16	8511195	8511349
	102	284	103,63	C	2,4	16	8547757		297	108,46	C	2,4	16	8523666	8523667
	108	284	106,04	C	2,4	16	8547220	8547221	310	110,77	A	1,2	32	8503689	8545878
	114	297	109,15	C	2,4	16	8511237	8511358	310	113,57	A	1,2	32	8503677	8545877
	133	310	117,24	C	1,2	32	8532284	8554815	336	122,70	A	1,2	24	8503642	8508976
	140	323	136,74	C	1,2	26	8524389	8524390	336	144,30	A	1,2	24	8508130	8511337
	159	336	142,14	C	1,2	24	8511162	8549329	362	148,52	B	1,2	18	8511224	8511303
	168	349	145,97	C	1,2	20	8520229	8520230	362	151,18	A	1,2	18	8503621	8511294
	194	375	161,37	C	1,2	18	8527452	8527454	388	170,09	C	1,2	18	8511227	8533658
	208	388	170,07	C	1,2	18	8559537	8559538	414	178,82	C	1,2	16	8521033	8521034
	219	401	180,63	C	1,2	18	8527472	8527473	414	188,92	A	1,2	16	8511231	8511310
	259	440	185,88	C	1,2	30	8546166	8546167	453	197,40	C	1,2	28	8545943	8545944
	273	453	190,07	C	1,2	28	8545298	8545299	479	200,61	C	1,2	22	8545355	8545356
	289	466	235,45	C	1,2	24			492	245,89	C	1,2	20	8556930	8556931
	295	479	235,31	C	1,2	22			492	245,19	C	1,2	20		
	305	479	248,05	C	1,2	22			505	258,10	C	1,2	20	8555803	8555804
	324	505	253,96	C	1,2	20	8552620	8552621	518	263,79	C	1,2	20	8545490	8545491
	356	531	285,75	C	1,2	18			557	296,42	C	1,2	16	8547595	8547596
	371	557	304,29	C	1,2	16			570	315,47	C	1,2	16	8548609	8548610
	406	583	317,72	C	1,2	16	8549375	8549376	609	329,20	C	1,2	16	8547363	8547364
	426	609	330,64	C	1,2	16			622	342,48	C	1,2	14	8551779	8551780
	457	635	373,94	C	1,2	12			661	387,83	C	1,2	12		
479	661	393,26	C	1,2	12			674	408,25	C	1,2	12			
508	687	412,70	C	1,2	10			713	428,58	C	1,2	8			
533	713	426,55	C	1,2	8			739	443,73	C	1,2	8			
558	739	449,57	C	1,2	8			752	467,53	C	1,2	8			
612	791	468,67	C	1,2	6	8552624	8552628	817	487,88	C	1,2	6	8547180	8547181	
630	804	486,70	C	1,2	6			830	506,69	C	1,2	6	8553333	8553334	
714	895	504,32	C	1,2	4			908	524,36	C	1,2	4	8555287	8555288	
813	999	528,13	C	1,2	4			1012	546,23	C	1,2	4			

\* na specjalne zamówienie możliwe jest wyprodukowanie otulin o średnicach wewnętrznych: 57, 121, 127, 156, 230, 240, 245, 822, 914 mm

\*\* możliwe jest wyprodukowanie otulin o innych grubościach niż wymienione

Zalecenie dla produktów PAROC z pokryciami AluCoat:

Temperatura na styku pomiędzy folią aluminiową i wełną nie może przekraczać +80 °C.



**DLA TYCH PRODUKTÓW DOSTĘPNE SĄ  
AKCESORIA UŁATWIAJĄCE MONTAŻ  
SPRAWDŹ NA STR. 48-49**



# PAROC OTULINY

## PAROC HVAC SECTION ALUCOAT T

PAROC HVAC SECTION ALUCOAT T		Przedstawione ceny dotyczą zamówień na palety. W przypadku paczek cena jest wyższa o 10%.													
Pakowanie	Średnica wewnętrzna otuliny* mm	Nominalna grubość izolacji** mm													
		110						120							
		Średnica zewnętrzna mm	Cena netto zł/mb	Grupa dostaw	Ilość mb w opak.	Ilość opak. na palecie	Kod produktu		Średnica zewnętrzna mm	Cena netto zł/mb	Grupa dostaw	Ilość mb w opak.	Ilość opak. na palecie	Kod produktu	
					opakowanie	paleta							opakowanie	paleta	
Folia	64	284	95,27	C	2,4	16			310	112,57	C	1,2	32	8555745	8555746
	70	284	98,60	C	2,4	16			310	116,52	C	1,2	32		
	76	297	100,88	C	2,4	16			310	119,21	C	1,2	32	8548369	8548370
	89	310	106,56	C	1,2	32	8525252	8525253	323	125,92	C	1,2	26	8528090	8528091
	102	323	126,11	C	1,2	26			336	149,02	C	1,2	24		
	108	323	128,79	C	1,2	26	8553259	8553260	349	152,19	C	1,2	20	8540507	8540508
	114	336	132,05	C	1,2	24	8525325	8525324	353	156,04	C	1,2	20	8526474	8526475
	133	349	142,66	C	1,2	20	8554144	8554145	375	168,58	C	1,2	18	8536738	8536739
	140	362	167,77	C	1,2	18	8553699	8553700	375	198,26	C	1,2	18	8503666	8529880
	159	375	172,69	C	1,2	18	8554146	8554147	401	204,06	C	1,2	18	8526472	8526473
	168	388	175,78	C	1,2	18	8551572	8551573	414	207,72	C	1,2	16	8503667	8520231
	194	414	195,84	C	1,2	16									
	208	427	205,90	C	1,2	16									
	219	440	206,85	C	1,2	30	8553345	8553346	453	229,46	C	1,2	28	8525250	8525251
	259	479	211,92	C	1,2	22			505	247,47	C	1,2	20		
	273	492	215,45	C	1,2	20	8553337	8553338	518	259,29	C	1,2	20	8547759	8547760
	289	505	270,48	C	1,2	20			531	311,05	C	1,2	18		
	295	518	269,71	C	1,2	20			531	319,47	C	1,2	18		
	305	531	283,91	C	1,2	18			544	326,50	C	1,2	16		
	324	544	290,16	C	1,2	16			570	333,69	C	1,2	16	8547761	8547762
	356	570	326,06	C	1,2	16	8546043	8546044	596	374,97	C	1,2	16		
	371	596	347,02	C	1,2	16			609	399,07	C	1,2	16	8550456	8550457
	406	622	362,12	C	1,2	14	8547879	8547880	648	416,44	C	1,2	12	8557585	8557586
	426	648	376,73	C	1,2	12			661	433,24	C	1,2	12	8551781	8551782
	457	674	426,61	C	1,2	12			700	490,60	C	1,2	10		
	479	700	449,07	C	1,2	10			713	516,43	C	1,2	8		
	508	726	471,44	C	1,2	8			752	542,15	C	1,2	8	8556546	8556547
	533	752	488,10	C	1,2	8			778	561,32	C	1,2	6		
	558	778	514,28	C	1,2	6			804	591,43	C	1,2	6		
	612	820	536,67	C	1,2	6	8549377	854938	856	617,17	C	1,2	6	8552626	8552627
630	856	557,36	C	1,2	6			869	640,96	C	1,2	6			
714	934	576,80	C	1,2	4			970	663,32	C	1,2	4			
813	1038	626,44	C	1,2	4			1051	733,12	C	1,2	4			

\* na specjalne zamówienie możliwe jest wyprodukowanie otuliny o średnicach wewnętrznych: 57, 121, 127, 156, 230, 240, 245, 822, 914 mm  
 \*\* możliwe jest wyprodukowanie otuliny o innych grubościach niż wymienione

Zalecenie dla produktów PAROC z pokryciami AluCoat:  
 Temperatura na styku pomiędzy folią aluminiową i wełną nie może przekraczać +80 °C.



# PAROC OTULINY

## PAROC HVAC COMBI ALUCOAT T

### ZASTOSOWANIE

Otulina z okładziną z folii aluminiowej i zakładką samoprzylepną. Otulina posiada otwór w kształcie gwiazdki. Cecha ta sprawia, że otulina dostosowuje swą średnicę wewnętrzną do różnych średnic zewnętrznych rur z przedziałów 12-18 mm oraz 22-28 mm. Zaletą otuliny Combi jest możliwość zamontowania ich na różne rodzaje rur.

### DANE TECHNICZNE

Długość: 1200 mm

Euroklasa (reakcja na ogień): A<sub>2</sub>-s1, d0

Deklarowany współczynnik przewodzenia ciepła  $\lambda_{40}$ : 0,036 W/mK

### ROZMIAR OPAKOWANIA

Karton 300 mm x 400 mm x 1200 mm



PAROC HVAC COMBI ALUCOAT T													
Przedstawione ceny dotyczą zamówień na palety. W przypadku paczek cena jest wyższa o 10%.													
Pakowanie	Średnica wewnętrzna otuliny mm	Nominalna grubość izolacji mm											
		20						25					
		Średnica zewnętrzna mm	Cena netto zł/mb	Grupa dostaw	Ilość mb w opak.	Kod produktu		Średnica zewnętrzna mm	Cena netto zł/mb	Grupa dostaw	Ilość mb w opak.	Kod produktu	
opakowanie	paleta					opakowanie	paleta						
Karton	12÷18	62	7,85	C	33,6	8511182	8511361	72	10,24	C	24,0	8508531	8511372
	22÷28	72	8,88	B	24,0	8508534	8511332	82	11,36	C	18,0	8508532	8511344

PAROC HVAC COMBI ALUCOAT T													
Nominalna grubość izolacji mm													
Pakowanie	Średnica wewnętrzna otuliny mm	Nominalna grubość izolacji mm											
		30						40					
		Średnica zewnętrzna mm	Cena netto zł/mb	Grupa dostaw	Ilość mb w opak.	Kod produktu		Średnica zewnętrzna mm	Cena netto zł/mb	Grupa dostaw	Ilość mb w opak.	Kod produktu	
opakowanie	paleta					opakowanie	paleta						
Karton	12÷18	72	12,05	C	24,0	8508531	8511372	92	17,19	C	14,4	8511180	8547062
	22÷28	82	12,43	C	18,0	8508535	8511345	102	17,87	C	10,8	8508533	8511320
	32÷38	92	14,21	C	14,4	8560192	8560193	115	19,70	C	8,4	8560100	8560195
	42÷48	102	14,93	C	10,8	8560072	8560098	128	20,84	C	7,2	8560100	8560103

PAROC HVAC COMBI ALUCOAT T													
Nominalna grubość izolacji mm													
Pakowanie	Średnica wewnętrzna otuliny mm	Nominalna grubość izolacji mm											
		50											
		Średnica zewnętrzna mm	Cena netto zł/mb	Grupa dostaw	Ilość mb w opak.	Kod produktu		Średnica zewnętrzna mm	Cena netto zł/mb	Grupa dostaw	Ilość mb w opak.	Kod produktu	
opakowanie	paleta					opakowanie	paleta						
Karton	22÷28	128	22,82	C	8,4	8511226	8515370						

Zalecenie dla produktów PAROC z pokryciami AluCoat:

Temperatura na styku pomiędzy folią aluminiową i wełną nie może przekraczać +80 °C.



**DLA TYCH PRODUKTÓW DOSTĘPNE SĄ  
AKCESORIA UŁATWIAJĄCE MONTAŻ  
SPRAWDŹ NA STR. 48-49**

# PAROC OTULINY

## PAROC HVAC BEND ALUOCOAT T

### ZASTOSOWANIE

Gotowe elementy z wełny skalnej, służące do izolacji kolan rurociągów, pokryte zbrojoną folią aluminiową z zakładką samoprzylepną. Przeznaczone są do izolacji termicznej i akustycznej rurociągów grzewczych, c.o., parowych i wody użytkowej. Standardowo przygotowywane są dla promienia 1,5d i kąta 90°. Na specjalne zamówienie jest możliwość wyprodukowania PAROC Hvac Bend AluCoat T o średnicy wewnętrznej 57, 121, 156 mm.

### DANE TECHNICZNE

Euroklasa (reakcja na ogień): A<sub>2L</sub> - s1, d0

Deklarowany współczynnik przewodzenia ciepła  $\lambda_{40}$ : 0,036 W/mK

### ROZMIAR OPAKOWANIA

Karton 300 mm x 400 mm x 1200 mm



PAROC HVAC BEND ALUOCOAT T																
Pakowanie	Średnica wewnętrzna otuliny mm	Nominalna grubość izolacji mm														
		20					25					30				
		Średnica zewnętrzna mm	Cena netto zł/szt.	Grupa dostaw	Ilość szt. w opak.*	Kod produktu	Średnica zewnętrzna mm	Cena netto zł/szt.	Grupa dostaw	Ilość szt. w opak.*	Kod produktu	Średnica zewnętrzna mm	Cena netto zł/szt.	Grupa dostaw	Ilość szt. w opak.	Kod produktu
Karton	15										72	11,67	C	7	8556389	
	18						72	10,34	C	7	8558485	82	12,16	C	6	8556401
	22						72	11,05	C	7	8556381	82	12,27	C	6	8556390
	28	72	8,96	C	7	8556371	82	11,47	C	6	8556382	92	12,55	C	5	8556391
	35	72	9,34	C	7	8556372	82	12,16	C	6	8556383	92	13,96	C	5	8556392
	42	82	10,03	C	6	8556373	92	12,63	C	5	8556384	102	14,47	C	5	8556393
	48	92	10,32	C	5	8556374	102	13,43	C	5	8556385	115	14,79	C	7	8556394
	54	92	11,02	C	4	8556375	102	13,76	C	4		115	16,56	C	7	8556395
	60	102	11,45	C	4	8556376	115	14,70	C	7	8556386	115	17,16	C	7	8556397
	64	102	13,85	C	4	8556377	115	16,00	C	7	8556387	128	18,50	C	6	8556398
	70	115	15,16	C	7	8556378	115	16,76	C	7		128	19,20	C	6	8556399
	76	115	16,66	C	7	8556379	128	17,04	C	6	8556388	141	19,54	C	5	8556400
	89	128	18,12	C	6	8556380	141	20,79	C	10	8533553	154	22,17	C	9	8526156
	102						154	28,31	C	9		167	32,73	C	6	8528440
	108						154	29,19	C	9		167	34,01	C	6	8526420
	114						167	32,30	C	6	8533554	180	35,20	C	5	8526157
	133											193	42,93	C	7	8528280
	140											206	45,46	C	6	8533555
159											219	51,34	C	6	8528727	
168											232	58,24	C	5	8533556	

\* Istnieje możliwość zamówienia większej ilości sztuk pakowanych w większe kartony. Ilość w opakowaniu będzie podana po złożeniu zapytania.

Zalecenie dla produktów PAROC z pokryciami AluCoat:  
Temperatura na styku pomiędzy folią aluminiową i wełną nie może przekraczać +80 °C.



# PAROC OTULINY

## PAROC HVAC BEND ALUCOAT T

PAROC HVAC BEND ALUCOAT T																
Pakowanie	Średnica wewnętrzna otuliny mm	Nominalna grubość izolacji mm														
		40					50					60				
		Średnica zewnętrzna mm	Cena netto zł/szt.	Grupa dostaw	Ilość szt. w opak.*	Kod produktu	Średnica zewnętrzna mm	Cena netto zł/szt.	Grupa dostaw	Ilość szt. w opak.*	Kod produktu	Średnica zewnętrzna mm	Cena netto zł/szt.	Grupa dostaw	Ilość szt. w opak.*	Kod produktu
Karton	15	92	16,68	C	5											
	18	102	17,35	C	5		115	21,44	C	7	8556412	141	28,86	C	5	
	22	102	17,52	C	5	8556402	128	22,06	C	6	8556413	141	30,62	C	5	8556420
	28	102	18,04	C	5	8556403	128	23,03	C	6	8556414	154	32,37	C	5	8556421
	35	115	19,36	C	7	8556404	141	24,07	C	5	8556415	154	34,11	C	5	8556422
	42	128	20,17	C	6	8556405	141	24,48	C	5	8556416	167	35,04	C	6	8551293
	48	128	20,66	C	6	8556406	154	27,45	C	5	8556417	167	36,40	C	6	8531743
	54	128	23,34	C	6	8556407	154	29,87	C	5	8556418	180	37,78	C	5	8534221
	60	141	24,27	C	5	8556408	154	31,34	C	5	8556419	180	39,39	C	5	8526265
	64	141	26,96	C	5	8556409	167	32,85	C	10	8529009	180	43,86	C	9	8530296
	70	154	27,70	C	5	8556410	167	35,21	C	6		193	46,24	C	9	8534211
	76	154	28,33	C	5	8556411	180	36,37	C	5	8526134	193	46,89	C	9	8526266
	89	167	32,67	C	6	8529264	193	39,25	C	9	8526133	206	48,42	C	9	8526267
	102	180	41,85	C	5	8532198	206	50,38	C	9		219	63,94	C	9	
	108	193	43,09	C	9	8525813	206	50,78	C	9	8527911	232	64,71	C	6	8526268
	114	193	44,25	C	17	8526269	219	55,68	C	6	8526158	232	67,15	C	5	8526115
	133	219	49,28	C	6	8525814	232	59,67	C	5	8527148	258	71,49	C	4	8526116
	140	219	54,37	C	6	8534209	245	61,88	C	5	8534215	258	75,36	C	4	8528812
159	245	61,60	C	5	8527305	258	66,13	C	4	8528004						
168	245	66,19	C	5	8543516	271	71,49	C	4	8544010						

PAROC HVAC BEND ALUCOAT T															
Pakowanie	Średnica wewnętrzna otuliny mm	Nominalna grubość izolacji mm													
		70					80								
		Średnica zewnętrzna mm	Cena netto zł/szt.	Grupa dostaw	Ilość szt. w opak.*	Kod produktu	Średnica zewnętrzna mm	Cena netto zł/szt.	Grupa dostaw	Ilość szt. w opak.*	Kod produktu				
Karton	22	167	41,48	C	6		180	47,55	C	5					
	28	167	43,96	C	6		193	48,86	C	9					
	35	180	45,21	C	5		193	51,13	C	9	8537717				
	42	180	46,55	C	5	8532917	206	51,61	C	9	8537722				
	48	193	48,78	C	9		206	52,90	C	9	8537725				
	54	193	52,33	C	9	8549148	219	57,19	C	6					
	60	206	55,38	C	9	8532926	219	60,71	C	9	8531736				
	64	206	58,87	C	9	8552953	219	63,87	C	9					
	70	206	61,95	C	9		232	67,18	C	5					
	76	219	63,65	C	9	8531324	232	69,24	C	5	8534229				
	89	232	71,55	C	5	8532927	245	89,57	C	5	8531738				
	102	245	90,07	C	5		258	98,79	C	4					
	108	245	92,56	C	5	8546006	271	101,84	C	4	8531325				
114	258	100,34	C	4	8527171	271	121,85	C	4	8534231					

\* Istnieje możliwość zamówienia większej ilości sztuk pakowanych w większe kartony. Ilość w opakowaniu będzie podana po złożeniu zapytania.

Zalecenie dla produktów PAROC z pokryciami AluCoat:  
Temperatura na styku pomiędzy folią aluminiową i wełną nie może przekraczać +80 °C.



**DLA TYCH PRODUKTÓW DOSTĘPNE SĄ  
AKCESORIA UŁATWIAJĄCE MONTAŻ  
SPRAWDŹ NA STR. 48-49**

# PAROC PŁYTY DO IZOLACJI AKUSTYCZNEJ

## OPIS POKRYĆ PŁYT INVENT

- N1** - welon z włókna szklanego w kolorze białym, jednostronne pokrycie
- N1/N1** - welon z włókna szklanego w kolorze białym, dwustronne pokrycie
- N3** - welon z włókna szklanego w kolorze czarnym, jednostronne pokrycie
- N3/N3** - welon z włókna szklanego w kolorze czarnym, dwustronne pokrycie
- N8** - wzmocniony welon z włókna szklanego w kolorze czarnym, jednostronne pokrycie
- G9** - tkanina z włókna szklanego w kolorze czarnym, jednostronne pokrycie
- G9/G9** - tkanina z włókna szklanego w kolorze czarnym, dwustronne pokrycie



### PAROC INVENT 60 N1, PAROC INVENT 60 N1/N1



- Izolacja akustyczna i termiczna kanałów wentylacyjnych, skrzynek rozprężnych, wypełniania szczelinowych tłumików akustycznych, ekranów, kaset i paneli dźwiękochłonnych
- Gęstość 60 kg/m<sup>3</sup>
- Euroklasa Reakcji na Ogień - A1
- Deklarowana Przewodność Ciepła w 10 °C,  $\lambda_{10}$  - 0,037 W/mK
- Nasiąkliwość wodą (krótkotrwała) WS,  $W_p \leq 1$  kg/m<sup>2</sup>

PAROC INVENT 60 N1						
Gr.	Dł. x Szer.	Ilość		Gr. dost.	Kod produktu	Cena netto zł/m <sup>2</sup>
mm	mm	szt./pal.	m <sup>2</sup> /pal.	OWD	paleta	paleta
<b>50</b>	2000 x 1200	46	110,4	C	8510060	<b>42,65</b>
<b>100</b>	2000 x 1200	12	28,8	C	8540080	<b>67,03</b>
PAROC INVENT 60 N1/N1						
Gr.	Dł. x Szer.	Ilość		Gr. dost.	Kod produktu	Cena netto zł/m <sup>2</sup>
mm	mm	szt./pal.	m <sup>2</sup> /pal.	OWD	paleta	paleta
<b>100</b>	2000 x 1200	24	57,6	C	8522658	<b>67,66</b>

### PAROC INVENT 60 N3 PAROC INVENT 60 N3/N3



- Izolacja akustyczna i termiczna kanałów wentylacyjnych, skrzynek rozprężnych, wypełniania szczelinowych tłumików akustycznych, ekranów, kaset i paneli dźwiękochłonnych
- Gęstość 60 kg/m<sup>3</sup>
- Euroklasa Reakcji na Ogień - A1
- Deklarowana Przewodność Ciepła w 10 °C,  $\lambda_{10}$  - 0,037 W/mK
- Nasiąkliwość wodą (krótkotrwała) WS,  $W_p \leq 1$  kg/m<sup>2</sup>

PAROC INVENT 60 N3						
Gr.	Dł. x Szer.	Ilość		Gr. dost.	Kod produktu	Cena netto zł/m <sup>2</sup>
mm	mm	szt./pal.	m <sup>2</sup> /pal.	OWD	paleta	paleta
<b>50</b>	2000 x 1200	24	57,6	A	8535424	<b>42,65</b>
<b>100</b>	2000 x 1200	12	28,8	B	8535423	<b>67,03</b>
PAROC INVENT 60 N3/N3						
Gr.	Dł. x Szer.	Ilość		Gr. dost.	Kod produktu	Cena netto zł/m <sup>2</sup>
mm	mm	szt./pal.	m <sup>2</sup> /pal.	OWD	paleta	paleta
<b>100</b>	2000 x 1200	12	28,8	A	8535422	<b>67,66</b>



# PAROC PŁYTY DO IZOLACJI AKUSTYCZNEJ

## PAROC INVENT 80 N1



- Izolacja akustyczna i termiczna kanałów wentylacyjnych, skrzynek rozprężnych, wypełniania szczelinowych tłumików akustycznych, ekranów, kaset i paneli dźwiękochłonnych
- Gęstość 80 kg/m<sup>3</sup>
- Euroklasa Reakcji na Ogień - A1
- Deklarowana Przewodność Ciepła w 10 °C,  $\lambda_{10}$  - 0,037 W/mK
- Nasiąkliwość wodą (krótkotrwała) WS, Wp -  $\leq 1$  kg/m<sup>2</sup>

PAROC INVENT 80 N1						
Gr.	Dł. x Szer.	Ilość		Gr. dost.	Kod produktu	Cena netto zł/m <sup>2</sup>
mm	mm	szt./pal.	m <sup>2</sup> /pal.	OWD	paleta	paleta
15	2000 x 1200	80	192,0	C		<b>38,57</b>
30	2000 x 1200	80	192,0	C		<b>44,58</b>
50	2000 x 1200	48	115,2	C	8529224	<b>49,05</b>
100	2000 x 1200	24	57,6	C		<b>77,08</b>

Na życzenie klienta możliwe jest wyprodukowanie płyt w innych, niż wymienione, wymiarach - przy zachowaniu minimalnych wielkości produkcyjnych, określonych w punkcie 3.1 OWD  
Płyty o wymiarach 2000 mm x 1200 mm pakowane są luzem na paletach. Istnieje możliwość pakowania płyt na paletach niskich (grupa dostaw: C).

## PAROC INVENT 80 N3



- Izolacja akustyczna i termiczna kanałów wentylacyjnych, skrzynek rozprężnych, wypełniania szczelinowych tłumików akustycznych, ekranów, kaset i paneli dźwiękochłonnych
- Gęstość 80 kg/m<sup>3</sup>
- Euroklasa Reakcji na Ogień - A1
- Deklarowana Przewodność Ciepła w 10 °C,  $\lambda_{10}$  - 0,037 W/mK
- Nasiąkliwość wodą (krótkotrwała) WS, Wp -  $\leq 1$  kg/m<sup>2</sup>

PAROC INVENT 80 N3						
Gr.	Dł. x Szer.	Ilość		Gr. dost.	Kod produktu	Cena netto zł/m <sup>2</sup>
mm	mm	szt./pal.	m <sup>2</sup> /pal.	OWD	paleta	paleta
15	2000 x 1200	80	192,0	C		<b>38,57</b>
30	2000 x 1200	80	192,0	C	8512140	<b>44,58</b>
50	2000 x 1200	48	115,2	C	8525755	<b>49,05</b>
100	2000 x 1200	24	57,6	C		<b>77,08</b>

Na życzenie klienta możliwe jest wyprodukowanie płyt w innych, niż wymienione, wymiarach - przy zachowaniu minimalnych wielkości produkcyjnych, określonych w punkcie 3.1 OWD  
Płyty o wymiarach 2000 mm x 1200 mm pakowane są luzem na paletach. Istnieje możliwość pakowania płyt na paletach niskich (grupa dostaw: C).



# PAROC PŁYTY DO IZOLACJI AKUSTYCZNEJ

## PAROC INVENT 40 G9



- Posiada bardzo dobre współczynniki pochłaniania dźwięku
- Izolacja akustyczna i termiczna kanałów wentylacyjnych, skrzynek rozprężnych, wypełniania szczelinowych tłumików akustycznych, ekranów, kaset i paneli dźwiękochłonnych
- Płyta z wełny skalnej, jednostronnie pokryta tkaniną z włókna szklanego G9 (czarna)
- Gęstość 40 kg/m<sup>3</sup>
- Euroklasa Reakcji na Ogień - A1
- Deklarowana Przewodność Ciepła w 10 °C,  $\lambda_{10}$  - 0,039 W/mK
- Nasiąkliwość wodą (krótkotrwała) WS, Wp -  $\leq 1$  kg/m<sup>2</sup>

## PAROC INVENT 60 G9



- Posiada bardzo dobre współczynniki pochłaniania dźwięku
- Izolacja akustyczna i termiczna kanałów wentylacyjnych, skrzynek rozprężnych, wypełniania szczelinowych tłumików akustycznych, ekranów, kaset i paneli dźwiękochłonnych
- Płyta z wełny skalnej, jednostronnie pokryta tkaniną z włókna szklanego G9 (czarna)
- Gęstość 60 kg/m<sup>3</sup>
- Euroklasa Reakcji na Ogień - A1
- Deklarowana Przewodność Ciepła w 10 °C,  $\lambda_{10}$  - 0,037 W/mK
- Nasiąkliwość wodą (krótkotrwała) WS, Wp -  $\leq 1$  kg/m<sup>2</sup>

## PAROC INVENT 60 G9/G9



- Izolacja akustyczna i termiczna kanałów wentylacyjnych, skrzynek rozprężnych, wypełniania szczelinowych tłumików akustycznych, ekranów, kaset i paneli dźwiękochłonnych
- Płyta z wełny skalnej, dwustronnie pokryta tkaniną z włókna szklanego G9/G9 (czarna)
- Gęstość 60 kg/m<sup>3</sup>
- Euroklasa Reakcji na Ogień - A1
- Deklarowana Przewodność Ciepła w 10 °C,  $\lambda_{10}$  - 0,037 W/mK
- Nasiąkliwość wodą (krótkotrwała) WS, Wp -  $\leq 1$  kg/m<sup>2</sup>

## PAROC INVENT 80 G9



- Izolacja akustyczna i termiczna kanałów wentylacyjnych, skrzynek rozprężnych, wypełniania szczelinowych tłumików akustycznych, ekranów, kaset i paneli dźwiękochłonnych
- Płyta z wełny skalnej, jednostronnie pokryta tkaniną z włókna szklanego G9 (czarna)
- Gęstość 80 kg/m<sup>3</sup>
- Euroklasa Reakcji na Ogień - A1
- Deklarowana Przewodność Ciepła w 10 °C,  $\lambda_{10}$  - 0,037 W/mK
- Nasiąkliwość wodą (krótkotrwała) WS, Wp -  $\leq 1$  kg/m<sup>2</sup>

### PAROC INVENT 40 G9

Gr.	Dł. x Szer.	Ilość		Gr. dost.	Kod produktu	Cena netto zł/m <sup>2</sup>
mm	mm	szt./pal.	m <sup>2</sup> /pal.	OWD	paleta	paleta
50	2000 x 1200	22	52,8	B	8538958	<b>58,16</b>
100	2000 x 1200	11	26,4	C	8538371	<b>85,41</b>

### PAROC INVENT 60 G9

Gr.	Dł. x Szer.	Ilość		Gr. dost.	Kod produktu	Cena netto zł/m <sup>2</sup>
mm	mm	szt./pal.	m <sup>2</sup> /pal.	OWD	paleta	paleta
30	2000 x 1200	40	96,0	C	8540413	<b>50,85</b>
50	2000 x 1200	22	52,8	A	8540378	<b>64,22</b>
100	2000 x 1200	11	26,4	C	8548604	<b>97,51</b>

### PAROC INVENT 60 G9/G9

Gr.	Dł. x Szer.	Ilość		Gr. dost.	Kod produktu	Cena netto zł/m <sup>2</sup>
mm	mm	szt./pal.	m <sup>2</sup> /pal.	OWD	paleta	paleta
50	2000 x 1200	22	52,8	C	8546849	<b>81,22</b>
100	2000 x 1200	11	26,4	C	8546846	<b>114,93</b>

### PAROC INVENT 80 G9

Gr.	Dł. x Szer.	Ilość		Gr. dost.	Kod produktu	Cena netto zł/m <sup>2</sup>
mm	mm	szt./pal.	m <sup>2</sup> /pal.	OWD	paleta	paleta
30	2000 x 1200	36	86,4	C	8546496	<b>53,97</b>
50	2000 x 1200	22	52,8	C	8547195	<b>75,61</b>
100	2000 x 1200	11	26,4	C	8542811	<b>137,91</b>

Na życzenie klienta możliwe jest wyprodukowanie płyt w innych, niż wymienione, wymiarach i grubościach - przy zachowaniu minimalnych wielkości produkcyjnych, określonych w punkcie 3.1 OWD. Płyty o wymiarach 2000 mm x 1200 mm pakowane są luzem na paletach. Istnieje możliwość pakowania płyt na paletach niskich (grupa dostaw: C).



## PAROC PŁYTY DO IZOLACJI AKUSTYCZNEJ

### PAROC INVENT 40 N8



- Izolacja akustyczna i termiczna kanałów wentylacyjnych, skrzynek rozprężnych, wypełniania szczelinowych tłumików akustycznych, ekranów, kaset i paneli dźwiękochłonnych
- Gęstość 40 kg/m<sup>3</sup>
- Euroklasa reakcji na ogień: A2-s1, d0
- Deklarowana Przewodność Ciepła w 10 °C,  $\lambda_{10}$  - 0,039 W/mK
- Nasiąkliwość wodą (krótkotrwała) WS,  $W_p \leq 1$  kg/m<sup>2</sup>

#### PAROC INVENT 40 N8

Gr.	Dł. x Szer.	Ilość		Gr. dost.	Cena netto zł/m <sup>2</sup>
mm	mm	szt./pal.	m <sup>2</sup> /pal.	OWD	paleta
<b>200</b>	2000 x 1200	12	28,8	C	<b>82,07</b>

### PAROC INVENT 60 N8



- Izolacja akustyczna i termiczna kanałów wentylacyjnych, skrzynek rozprężnych, wypełniania szczelinowych tłumików akustycznych, ekranów, kaset i paneli dźwiękochłonnych
- Gęstość 60 kg/m<sup>3</sup>
- Euroklasa reakcji na ogień: A2-s1, d0
- Deklarowana Przewodność Ciepła w 10 °C,  $\lambda_{10}$  - 0,037 W/mK
- Nasiąkliwość wodą (krótkotrwała) WS,  $W_p \leq 1$  kg/m<sup>2</sup>

#### PAROC INVENT 60 N8

Gr.	Dł. x Szer.	Ilość		Gr. dost.	Cena netto zł/m <sup>2</sup>
mm	mm	szt./pal.	m <sup>2</sup> /pal.	OWD	paleta
<b>200</b>	2000 x 1200	12	28,8	C	<b>108,66</b>

### PAROC INVENT 80 N8



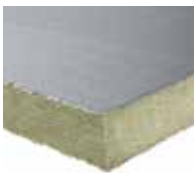
- Izolacja akustyczna i termiczna kanałów wentylacyjnych, skrzynek rozprężnych, wypełniania szczelinowych tłumików akustycznych, ekranów, kaset i paneli dźwiękochłonnych
- Gęstość 80 kg/m<sup>3</sup>
- Euroklasa reakcji na ogień: A2-s1, d0
- Deklarowana Przewodność Ciepła w 10 °C,  $\lambda_{10}$  - 0,037 W/mK
- Nasiąkliwość wodą (krótkotrwała) WS,  $W_p \leq 1$  kg/m<sup>2</sup>

#### PAROC INVENT 80 N8

Gr.	Dł. x Szer.	Ilość		Gr. dost.	Cena netto zł/m <sup>2</sup>
mm	mm	szt./pal.	m <sup>2</sup> /pal.	OWD	paleta
<b>200</b>	2000 x 1200	12	28,8	C	<b>134,29</b>

## PAROC PŁYTY SPECJALNE

### PAROC FIREPLACE SLAB 80 ALI



- Izolacja termiczna wewnątrz obudowy kominków
- Płyta pokryta zbrojoną folią aluminiową
- Euroklasa Reakcji na Ogień - A1
- Deklarowana Przewodność Ciepła w 10 °C,  $\lambda_{10}$  - 0,037 W/mK
- Płyty pakowane w kartony

#### PAROC FIREPLACE SLAB 80 ALI

Gr.	Dł. x Szer.	Ilość		Gr. dost.	Kod produktu			Cena netto zł/m <sup>2</sup>	
mm	mm	szt./kart./pal.	m <sup>2</sup> /kart./pal.	OWD	paleta	karton	paleta	karton	
<b>25</b>	1000 x 600	12/16	7,2/115,2	A	8553265	8553264	<b>39,06</b>	<b>44,92</b>	
<b>30</b>	1000 x 600	10/16	6,0/96,0	A	8553399	8549940	<b>41,76</b>	<b>48,02</b>	
<b>50</b>	1000 x 600	6/6	3,6/21,6	C	8551633	8551632	<b>61,54</b>	<b>70,77</b>	

Na życzenie klienta możliwe jest wyprodukowanie płyt w innych, niż wymienione, wymiarach i grubościach



**DLA TYCH PRODUKTÓW DOSTĘPNE SĄ  
AKCESORIA UŁATWIAJĄCE MONTAŻ  
SPRAWDŹ NA STR. 48-49**



# PAROC SYSTEM IZOLACJI PRZECIWOOGNIOWEJ

## PAROC PYROTECH SLAB 160



- Wypełnienia otworów przejść instalacyjnych w ścianach i stropach
- Euroklasa Reakcji na Ogień - A1
- Deklarowana Przewodność Ciepła w 10 °C,  $\lambda_{10}$  - 0,039 W/mK

PAROC PYROTECH SLAB 160								
Gr.	Dł. x Szer.	Ilość		Gr. dost.	Kod produktu		Cena netto zł/m <sup>2</sup>	
mm	mm	szt./paczka/pal.	m <sup>2</sup> /paczka/pal.	OWD	paleta	paczka	paleta	paczka
50	1000 x 600	4/24	2,4/57,60	B	8534926	8534923	63,57	73,10

Na życzenie klienta możliwe jest wyprodukowanie płyt w innych, niż wymienione, wymiarach i grubościach

## PAROC FPS 17



- Niepalna płyta z wełny kamiennej, przeznaczona głównie do izolacji ogniochronnej nośnych konstrukcji stalowych, kominów, pieców lub jako wypełnienie drzwi przeciwpożarowych. Może być również stosowana do izolacji konstrukcji betonowych.
- Euroklasa Reakcji na Ogień - A1
- Deklarowana Przewodność Ciepła w 10 °C,  $\lambda_{10}$  - 0,038 W/mK

PAROC FPS 17								
Gr.	Dł. x Szer.	Ilość		Gr. dost.	Kod produktu		Cena netto zł/m <sup>2</sup>	
mm	mm	szt./pacz./pal.	m <sup>2</sup> /pacz./pal.	OWD	paczka	paleta	paleta	paczka
20	1200 x 600	10/33	7,20/237,60	B	8518626	8535609	27,60	31,74
25	1200 x 600	8/33	5,76/190,08	C	8523085	8527711	34,50	39,68
30	1200 x 600	7/30	5,04/151,20	B	8513280	8538205	41,40	47,61
40	1200 x 600	5/33	3,60/118,80	C	8526049	8545513	55,20	63,48
50	1200 x 600	4/33	2,88/95,04	C	8518642	8535610	69,00	79,35
60	1200 x 600	4/27	2,88/77,76	C	8520933	8541188	82,83	95,26

## PAROC FPS 17ta



- Niepalna płyta z wełny kamiennej, pokryta jednostronnie welonem szklanym i powłoką aluminiową, przeznaczona głównie do izolacji ogniochronnej nośnych konstrukcji stalowych, kominów, pieców lub jako wypełnienie drzwi przeciwpożarowych. Może być również stosowana do izolacji konstrukcji betonowych.
- Euroklasa Reakcji na Ogień - A1
- Deklarowana Przewodność Ciepła w 10 °C,  $\lambda_{10}$  - 0,038 W/mK

PAROC FPS 17ta								
Gr.	Dł. x Szer.	Ilość		Gr. dost.	Kod produktu		Cena netto zł/m <sup>2</sup>	
mm	mm	szt./pacz./pal.	m <sup>2</sup> /pacz./pal.	OWD	paczka	paleta	paleta	paczka
20	1200 x 600	10/33	7,20/237,60	C	8528559	8538309	36,34	41,79
25	1200 x 600	8/33	5,76/190,08	C	8528535	8548659	45,43	52,24
30	1200 x 600	7/30	5,04/151,20	C	8528560	8550596	54,52	62,69
40	1200 x 600	5/33	3,60/118,80	C	8528561	8553120	72,68	83,58
50	1200 x 600	4/33	2,88/95,04	C	8528562	8553455	90,85	104,48
60	1200 x 600	4/27	2,88/77,76	C	8528563	8567155	109,06	125,42

## PAROC PRO LAMELLA MAT 80 ALUOCOAT



- Izolacja w systemach przejść instalacyjnych
- Izolacja termiczna i ochrona przeciwkondensacyjna kanałów wentylacyjnych i urządzeń
- Posiada wzmocnioną warstwę folii aluminiowej
- Euroklasa Reakcji na Ogień - A1
- Deklarowana przewodność cieplna w 10 °C,  $\lambda_{10}$  - 0,042 W/mK,
- Gęstość 80 kg/m<sup>3</sup>

PAROC PRO LAMELLA MAT 80 ALUOCOAT						
Gr.	Dł. x Szer.	Ilość		Gr. dost.	Kod produktu	
mm	mm	szt./pal.	m <sup>2</sup> /pal.	OWD	paleta	paleta
30	6000 x 1000	25	150,0	C	8522991	36,05
40	6000 x 1000	25	150,0	C	8525875	39,14
50	4000 x 1000	25	100,0	C	8525876	49,44
100	2000 x 1000	25	50,0	C	8527468	97,85

Na życzenie klienta możliwe jest wyprodukowanie mat PAROC Lamella Mat 50 AL2 - jednostronnie pokryta folią aluminiową na zbrojonym papierze  
Zalecenie dla produktów PAROC z pokryciami AluCoat:  
Temperatura na styku pomiędzy folią aluminiową i wełną nie może przekraczać +80 °C.



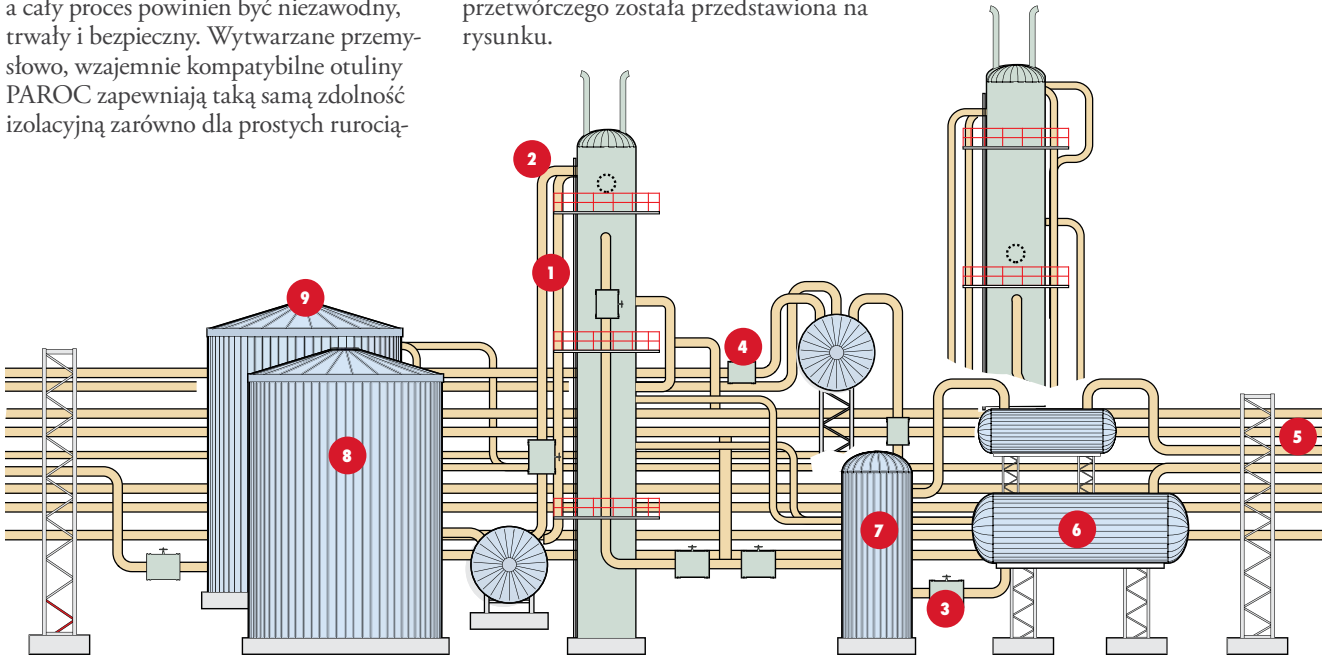
## ZASTOSOWANIA

### PRZEMYSŁ PRZETWÓRCZY

Przemysł przetwórczy wymaga specjalistycznych rozwiązań izolacyjnych. Temperatury rurociągów muszą być utrzymane w zadanych zakresach, straty ciepła winny być zminimalizowane, a cały proces powinien być niezawodny, trwały i bezpieczny. Wytwarzane przemysłowo, wzajemnie kompatybilne otuliny PAROC zapewniają taką samą zdolność izolacyjną zarówno dla prostych rurocią-

gów, jak i kolan rurociągów, pomagając tym samym utrzymać optymalne właściwości dla całego rurociągu.

Szeroka gama specjalistycznych rozwiązań izolacyjnych Paroc dla przemysłu przetwórczego została przedstawiona na rysunku.

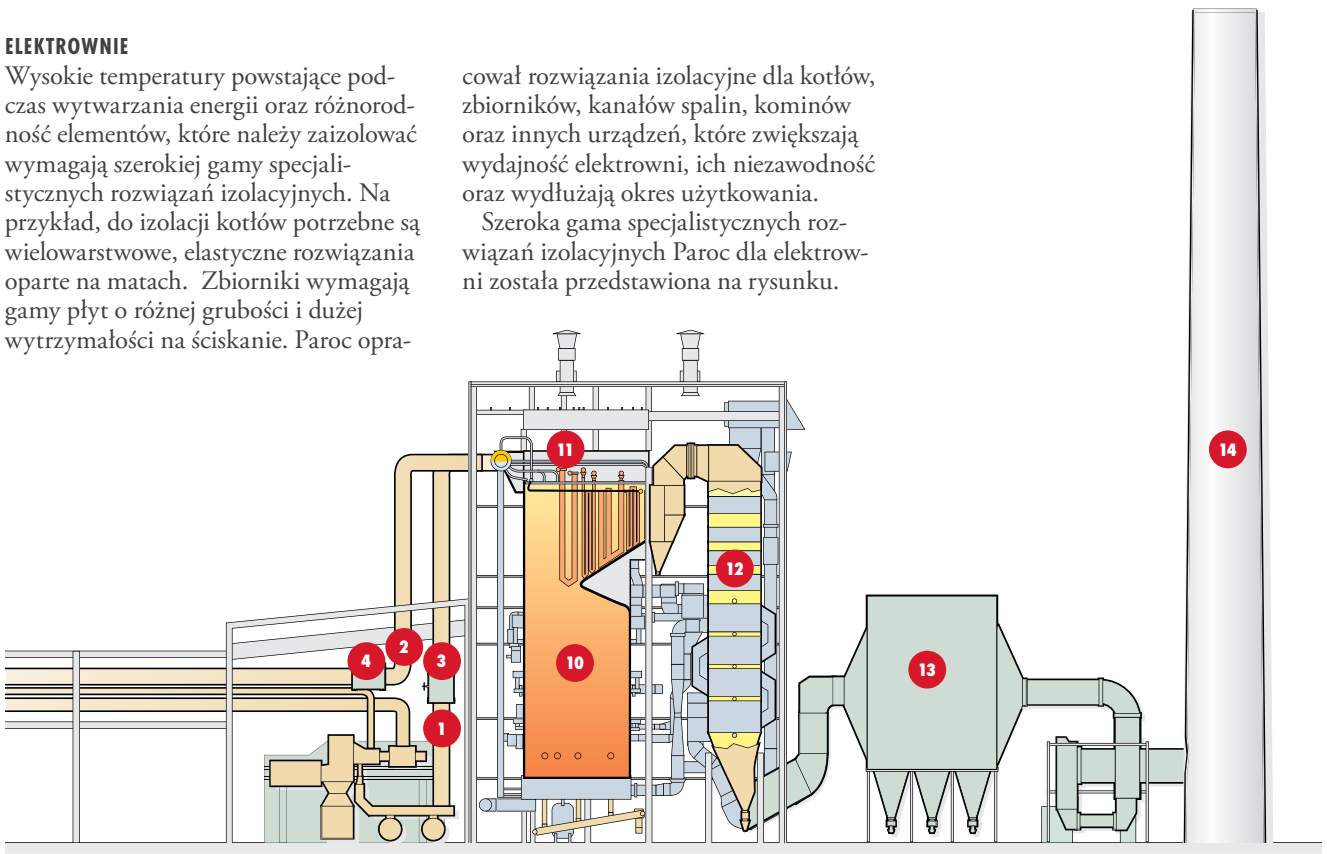


### ELEKTROWNIE

Wysokie temperatury powstające podczas wytwarzania energii oraz różnorodność elementów, które należy zaizolować wymagają szerokiej gamy specjalistycznych rozwiązań izolacyjnych. Na przykład, do izolacji kotłów potrzebne są wielowarstwowe, elastyczne rozwiązania oparte na matach. Zbiorniki wymagają gamy płyt o różnej grubości i dużej wytrzymałości na ściskanie. Paroc opra-

cował rozwiązania izolacyjne dla kotłów, zbiorników, kanałów spalin, kominów oraz innych urządzeń, które zwiększają wydajność elektrowni, ich niezawodność oraz wydłużają okres użytkowania.

Szeroka gama specjalistycznych rozwiązań izolacyjnych Paroc dla elektrowni została przedstawiona na rysunku.



DLA TYCH PRODUKTÓW DOSTĘPNE SĄ  
AKCESORIA UŁATWIAJĄCE MONTAŻ  
SPRAWDŹ NA STR. 48-49

**1** Rurociąg wysokotemperaturowy



**2** Kolano rurociągu wysokotemperaturowego



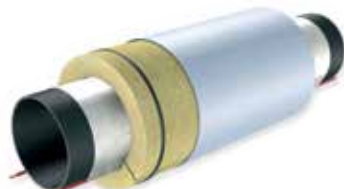
**3** Skrzynka z izolacją zaworu



**4** Skrzynka z izolacją kołnierza



**5** Podgrzewany rurociąg



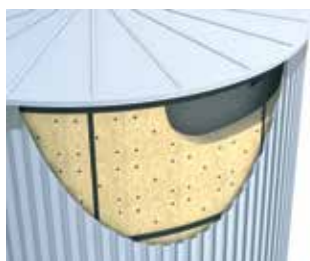
**6** Wymiennik ciepła



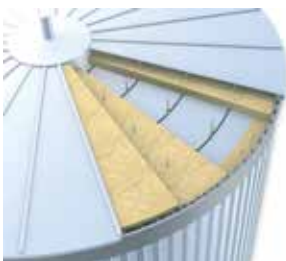
**7** Zbiornik ciśnieniowy



**8** Dach zbiornika



**9** Ściana zbiornika



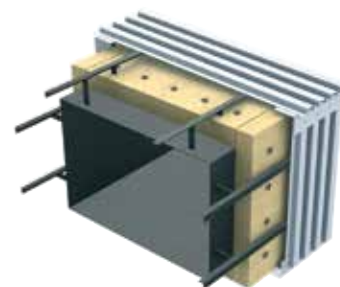
**10** Ściana kotła



**11** Strop kotła



**12** Przewód spalinowy



**13** Ścianka filtra spalin



**14** Komin przemysłowy



# PAROC SYSTEM CLAD

## PAROC PRO SECTION 140 CLAD T

### ZASTOSOWANIE

Otulina z wełny skalnej za stałe połączona z pokryciem ze specjalnej folii aluminiowej. Przeznaczona do izolacji rurociągów na zewnątrz obiektów budowlanych. Aluminium od wewnętrznej strony posiada zbrojoną tkaninę z włókien szklanych, od zewnętrznej zaś pokryte zostało warstwą odporną na działanie promieni UV.

### DANE TECHNICZNE

Długość: 1200 mm

Euroklasa (reakcja na ogień): A2<sub>L</sub> - s1, d0

Deklarowany współczynnik przewodzenia ciepła  $\lambda_{40}$ : 0,036 W/mK

### ROZMIAR OPAKOWANIA

Karton 300 mm x 400 mm x 1200 mm



PAROC PRO SECTION 140 CLAD T									
Przedstawione ceny dotyczą zamówień na palety. W przypadku paczek cena jest wyższa o 10%.									
Pakowanie	Średnica wewnętrzna otuliny** mm	Nominalna grubość izolacji** mm							
		25				30			
		Średnica zewnętrzna mm	Cena netto zł/mb	Grupa dostaw	Ilość mb w opak.	Średnica zewnętrzna mm	Cena netto zł/mb	Grupa dostaw	Ilość mb w opak.
Folia	114	167	94,60	C	3,6	180	103,07	C	3,6
	127	180	105,66	C	3,6	193	122,48	C	3,6
	133	180	109,23	C	3,6	193	125,71	C	3,6
	140	193	128,10	C	3,6	206	133,12	C	3,6
	159					219	150,35	C	3,6
	168					232	170,55	C	3,6
	194					258	178,73	C	2,4
	219					284	196,99	C	2,4
	273					336	210,78	C	1,2

PAROC PRO SECTION 140 CLAD T									
Przedstawione ceny dotyczą zamówień na palety. W przypadku paczek cena jest wyższa o 10%.									
Pakowanie	Średnica wewnętrzna otuliny** mm	Nominalna grubość izolacji** mm							
		40				50			
		Średnica zewnętrzna mm	Cena netto zł/mb	Grupa dostaw	Ilość mb w opak.	Średnica zewnętrzna mm	Cena netto zł/mb	Grupa dostaw	Ilość mb w opak.
Folia	76					180	128,97	C	3,6
	89	167	115,87	C	3,6	193	139,20	C	3,6
	102	180	122,55	C	3,6	206	147,52	C	3,6
	108	193	126,19	C	3,6	206	148,71	C	3,6
	114	193	129,58	C	3,6	219	163,06	C	3,6
	127	206	138,05	C	3,6	232	173,89	C	3,6
	133	219	144,30	C	3,6	232	174,75	C	3,6
	140	219	159,20	C	3,6	245	181,21	C	2,4
	159	245	180,39	C	2,4	258	193,66	C	2,4
	168	245	193,82	C	2,4	271	209,35	C	2,4
	194	271	215,40	C	2,4	297	237,64	C	2,4
	219	297	243,83	C	2,4	323	289,08	C	1,2
	273	349	260,90	C	1,2	375	294,86	C	1,2

\* ilość opakowań na palecie będzie podana po złożeniu zapytania

\*\* na specjalne zamówienie możliwe jest wyprodukowanie otulin o innych, niż wymienione, grubościach i średnicach wewnętrznych



**DLA TYCH PRODUKTÓW DOSTĘPNE SĄ  
AKCESORIA UŁATWIAJĄCE MONTAŻ  
SPRAWDŹ NA STR. 48-49**

# PAROC SYSTEM CLAD

## PAROC PRO SECTION 140 CLAD T

PAROC PRO SECTION 140 CLAD T									
Przedstawione ceny dotyczą zamówień na palety. W przypadku paczek cena jest wyższa o 10%.									
Pakowanie	Średnica wewnętrzna otuliny** mm	Nominalna grubość izolacji** mm							
		60				80			
		Średnica zewnętrzna mm	Cena netto zł/mb	Grupa dostaw	Ilość mb w opak.	Średnica zewnętrzna mm	Cena netto zł/mb	Grupa dostaw	Ilość mb w opak.
Folia	76	193	166,30	C	3,6	232	245,55	C	3,6
	89	206	171,73	C	3,6	245	281,07	C	2,4
	102	219	187,23	C	3,6	258	289,28	C	2,4
	108	232	189,48	C	3,6	271	298,24	C	2,4
	114	232	196,63	C	3,6	271	311,52	C	2,4
	127	245	205,40	C	2,4	284	320,74	C	2,4
	133	258	209,35	C	2,4	297	327,35	C	2,4
	140	258	220,67	C	2,4	297	349,06	C	2,4
	159	284	238,33	C	2,4	323	376,99	C	1,2
	168	284	257,22	C	2,4	323	400,15	C	1,2
	194	310	273,76	C	1,2	349	429,77	C	1,2
	219	336	303,61	C	1,2	375	474,28	C	1,2
	273	388	328,13	C	1,2	427	483,77	C	1,2
	289					435	560,93	C	1,2
	295					435	582,14	C	1,2
	305					466	598,73	C	1,2
	324					479	616,84	C	1,2
	356					518	697,27	C	1,2
	371					531	743,89	C	1,2
	406					570	778,33	C	1,2
	426					583	810,90	C	1,2
	457					622	912,98	C	1,2
	479					635	957,04	C	1,2
	508					674	1003,12	C	1,2
	533					687	1030,47	C	1,2
	558					713	1087,26	C	1,2
612					778	1129,44	C	1,2	
630					791	1172,54	C	1,2	

\* ilość opakowań na palecie będzie podana po złożeniu zapytania

\*\* na specjalne zamówienie możliwe jest wyprodukowanie otuliny o innych, niż wymienione, grubościach i średnicach wewnętrznych



# PAROC SYSTEM CLAD

## PAROC PRO SECTION 140 CLAD T

PAROC PRO SECTION 140 CLAD T		Przedstawione ceny dotyczą zamówień na palety. W przypadku paczek cena jest wyższa o 10%.											
Pakowanie	Średnica wewnętrzna otuliny** mm	Nominalna grubość izolacji** mm											
		100				120				140			
		Średnica zewnętrzna mm	Cena netto zł/mb	Grupa dostaw	Ilość mb w opak.	Średnica zewnętrzna mm	Cena netto zł/mb	Grupa dostaw	Ilość mb w opak.	Średnica zewnętrzna mm	Cena netto zł/mb	Grupa dostaw	Ilość mb w opak.
Folia	76	271	327,61	C	2,4								
	89	284	357,34	C	2,4	323	393,68	C	1,2				
	102	297	368,61	C	1,2	336	415,31	C	1,2				
	108	310	376,44	C	1,2	349	418,10	C	1,2				
	114	310	385,96	C	1,2	349	426,43	C	1,2				
	127	323	410,34	C	1,2	362	445,53	C	1,2				
	133	336	416,98	C	1,2	375	452,37	C	1,2				
	140	336	463,15	C	1,2	375	478,36	C	1,2				
	159	362	476,71	C	1,2	401	488,36	C	1,2				
	168	362	485,24	C	1,2	414	502,24	C	1,2				
	194	388	540,64	C	1,2								
	219	441	600,47	C	1,2	453	631,52	C	1,2	505	700,55	C	1,2
	273	479	612,48	C	1,2	518	657,79	C	1,2	557	791,64	C	1,2
	289	492	675,65	C	1,2	531	743,22	C	1,2	570	854,70	C	1,2
	295	492	693,93	C	1,2	531	763,32	C	1,2	570	877,82	C	1,2
	305	505	709,20	C	1,2	544	780,12	C	1,2	583	897,14	C	1,2
	324	518	724,82	C	1,2	570	797,31	C	1,2	609	916,90	C	1,2
	356	557	814,49	C	1,2	596	895,94	C	1,2	635	1030,33	C	1,2
	371	570	866,85	C	1,2	609	953,53	C	1,2	648	1096,56	C	1,2
	406	609	904,58	C	1,2	648	995,03	C	1,2	687	1144,29	C	1,2
426	622	941,07	C	1,2	661	1035,18	C	1,2	700	1190,45	C	1,2	
457	661	1065,67	C	1,2	700	1172,23	C	1,2	739	1348,07	C	1,2	
479	674	1121,77	C	1,2	713	1233,95	C	1,2	765	1419,04	C	1,2	
508	713	1177,63	C	1,2	752	1295,40	C	1,2	791	1489,71	C	1,2	
533	739	1219,26	C	1,2	778	1341,19	C	1,2	817	1542,37	C	1,2	
558	752	1284,67	C	1,2	804	1413,13	C	1,2	843	1625,10	C	1,2	
612	817	1340,58	C	1,2	856	1474,64	C	1,2	895	1695,83	C	1,2	
630	830	1392,27	C	1,2	869	1531,49	C	1,2	908	1761,22	C	1,2	
714	908	1440,82	C	1,2	960	1584,91	C	1,2	999	1822,64	C	1,2	
813	1012	1500,91	C	1,2	1051	1651,01	C	1,2	1090	1898,66	C	1,2	
914	1116	1582,69	C	1,2	1155	1740,96	C	1,2	1194	2002,11	C	1,2	

\* ilość opakowań na paletę będzie podana po złożeniu zapytania

\*\* na specjalne zamówienie możliwe jest wyprodukowanie otulin o innych, niż wymienione, grubościach i średnicach wewnętrznych

**Na specjalne zamówienie możliwe jest również wyprodukowanie PAROC Pro Section 140 F4 (Ring)** - elementy zastępujące stalową konstrukcję wsporczą płaszcz izolacji na rurociągach poziomych. Stosując PAROC Pro Section 140 F4 eliminujemy przegrzewy przez konstrukcję wsporczą płaszcz izolacji. Wysoka gęstość zastosowanych elementów powoduje utrzymywanie stałej odległości pomiędzy rurociągiem, a płaszczem izolacji, zapobiegając osiadaniu izolacji pod wpływem ciężaru płaszczu i pogorszeniu jej właściwości izolacyjnych. Ponieważ w warstwie izolacji nie znajdują się elementy będące mostkami cieplnymi, nie mamy potrzeby korygowania współczynnika przewodzenia ciepła materiału izolacyjnego.

Ceny oraz zakres PAROC Pro Section 140 F4 prosimy ustalać z odpowiednim Szefem Regionu.

Na bazie otulin PAROC Pro Section 140 Clad T istnieje możliwość wykonania elementów do izolacji kolan: **PAROC Pro Segment Clad.**

O szczegóły pytaj Szefów Regionów lub sprawdź na naszej stronie [www.paroc.pl](http://www.paroc.pl).



**DLA TYCH PRODUKTÓW DOSTĘPNE SĄ  
AKCESORIA UŁATWIWIAJĄCE MONTAŻ  
SPRAWDŹ NA STR. 48-49**

# PAROC SYSTEM CLAD

## PAROC PRO LAMELLA MAT CLAD



- Izolacja termiczna i ochrona przeciw-kondensacyjna kanałów wentylacyjnych, klimatyzacyjnych i urządzeń usytuowanych na zewnątrz budynków
- Euroklasa Reakcji na Ogień - NPD
- Deklarowana Przewodność Ciepła w 10 °C,  $\lambda_{10}$  - 0,039 W/mK

### PAROC PRO LAMELLA MAT CLAD

Gr.	Dł. x Szer.	Ilość		Gr. dost.	Kod produktu	Cena netto zł/m <sup>2</sup>
mm	mm	szt./pal.	m <sup>2</sup> /pal.	OWD	paleta	paleta
<b>80</b>	3000 x 1000	25	75,0	C	8550951	<b>99,72</b>
<b>100</b>	2500 x 1000	20	50,0	C	8545477	<b>108,21</b>



# PAROC OTULINY

## PAROC PRO SECTION 100

### ZASTOSOWANIE

Izolacja termiczna i akustyczna wysokotemperaturowych instalacji przemysłowych, rurociągów parowych i ciepłowniczych, kanałów spalin oraz przewodów kominowych.

### DANE TECHNICZNE

Długość: 1200 mm

Euroklasa (reakcja na ogień): A<sub>1</sub> - s1, d0

Deklarowany współczynnik przewodzenia ciepła  $\lambda_{40}$ : 0,040 W/mK

### ROZMIAR OPAKOWANIA

Karton 300 mm x 400 mm x 1200 mm

Paleta 1200 mm x 1200 mm



PAROC PRO SECTION 100		Przedstawione ceny dotyczą zamówień na palety. W przypadku paczek cena jest wyższa o 10%.													
Pakowanie	Średnica wewnętrzna otuliny* mm	Nominalna grubość izolacji** mm													
		20							25						
		Średnica zewnętrzna mm	Cena netto zł/mb	Grupa dostaw	Ilość mb w opak.	Ilość opak. na paletę	Kod produktu		Średnica zewnętrzna mm	Cena netto zł/mb	Grupa dostaw	Ilość mb w opak.	Ilość opak. na paletę	Kod produktu	
					opakowanie	paleta							opakowanie	paleta	
Karton	15	52	6,71	C	42,0	24	8503728	8511845	62	8,47	C	33,6	24	8511509	8511953
	18	62	6,82	C	33,6	24	8503827	8511933	72	8,90	C	24,0	24	8511503	8511924
	22	62	7,32	B	33,6	24	8503828	8508980	72	9,52	C	24,0	24	8511501	8508994
	28	72	7,72	B	24,0	24	8503729	8508969	82	9,87	C	18,0	24	8511496	8511854
	35	72	8,04	C	24,0	24	8503730	8508999	82	10,47	C	18,0	24	8511494	8511816
	42	82	8,64	C	18,0	24	8503829	8511764	92	10,88	C	14,4	24	8511492	8511797
	48	92	8,89	C	14,4	24	8503830	8511759	102	11,56	C	10,8	24	8503782	8511753
	54	92	9,49	C	14,4	24	8511468	8511719	102	11,85	C	10,8	24	8511469	8511721
	60	102	9,86	C	10,8	24	8511467	8511651	115	12,66	C	8,4	28	8503726	8511779
	64	102	11,93	C	10,8	24	8512722	8511463	115	13,78	C	8,4	28	8511518	8511652
Folia	70	115	13,05	C	8,4	28	8512721	8511465	115	14,43	C	8,4	28	8512376	8511464
	76	115	14,35	C	8,4	28	8511451	8511461	128	14,67	C	8,4	22	8503727	8511728
	89	128	15,61	C	8,4	22	8511517	8511648	141	17,90	C	6,0	24	8503781	8508962
	102								154	23,49	C	6,0	24	8506860	8511718
	108								154	24,22	C	6,0	24	8506862	8511700
	114								167	26,80	C	3,6	32	8511620	8511696
	121								167	29,94	C	3,6	32		
	133								180	30,95	C	3,6	30	8511526	8511649
	140								193	38,43	C	3,6	24	8511515	8511646
	159								206	42,96	C	3,6	20	8511514	8511645
168								219	49,82	C	3,6	18	8511625	8511667	

\* na specjalne zamówienie możliwe jest wyprodukowanie otulin o średnicach wewnętrznych: 57, 127, 156, 208, 219, 230, 240, 245, 259, 377, 490, 762 mm

\*\* na specjalne zamówienie możliwe jest wyprodukowanie otulin o innych, niż wymienione w tabeli, grubościach



**DLA TYCH PRODUKTÓW DOSTĘPNE SĄ  
AKCESORIA UŁATWIAJĄCE MONTAŻ  
SPRAWDŹ NA STR. 48-49**



# PAROC OTULINY

## PAROC PRO SECTION 100

PAROC PRO SECTION 100		Przedstawione ceny dotyczą zamówień na palety. W przypadku paczek cena jest wyższa o 10%.													
Pakowanie	Średnica wewnętrzna otuliny* mm	Nominalna grubość izolacji** mm													
		30						40							
		Średnica zewnętrzna mm	Cena netto zł/mb	Grupa dostaw	Ilość mb w opak.	Ilość opak. na palecie	Kod produktu		Średnica zewnętrzna mm	Cena netto zł/mb	Grupa dostaw	Ilość mb w opak.	Ilość opak. na palecie	Kod produktu	
					opakowanie	paleta							opakowanie	paleta	
Karton	15	72	10,05	C	24,0	24	8503831	8511937	92	14,37	C	14,4	24	8503737	8511936
	18	82	10,47	C	18,0	24	8503832	8511915	102	14,94	C	10,8	24	8503738	8511877
	22	82	10,56	B	18,0	24	8503733	8508995	102	15,09	B	10,8	24	8503739	8508997
	28	92	10,81	A	14,4	24	8503734	8509010	102	15,54	A	10,8	24	8503740	8508996
	35	92	12,02	A	14,4	24	8503735	8508963	115	16,67	A	8,4	28	8503812	8508965
	42	102	12,46	A	10,8	24	8503736	8511774	128	17,37	A	8,4	22	8503813	8511896
Folia	48	115	12,74	B	8,4	28	8503785	8511857	128	17,79	A	8,4	22	8503742	8511866
	54	115	14,27	C	8,4	28	8503718	8511825	128	20,10	C	8,4	22	8503821	8511841
	60	115	14,78	B	8,4	28	8503822	8511780	141	20,90	C	6,0	24	8503796	8511801
	64	128	15,94	C	8,4	22	8503719	8511788	141	23,22	C	6,0	24	8503797	8511789
	70	128	16,54	C	8,4	22	8508408	8511756	154	23,85	C	6,0	24	8503778	8511901
	76	141	16,83	B	6,0	24	8503795	8511742	154	24,40	A	6,0	24	8503798	8511863
	89	154	19,09	B	6,0	24	8503835	8509011	167	28,14	A	3,6	32	8503720	8508967
	102	167	27,16	C	3,6	32	8503886	8511739	180	34,72	C	3,6	30	8503887	8511815
	108	167	28,22	C	3,6	32	8511624	8511712	193	35,75	C	3,6	24	8504057	8511768
	114	180	29,20	B	3,6	30	8504055	8511746	193	36,72	A	3,6	24	8503840	8511747
	121	180	34,70	C	3,6	30	8526471	8550826	206	39,11	C	3,6	20	8503982	8538162
	133	193	35,62	C	3,6	24	8504060	8509001	219	40,88	B	3,6	18	8504056	8509002
	140	206	39,94	C	3,6	20	8503843	8511688	219	47,76	C	3,6	18	8503851	8511706
	159	219	45,11	C	3,6	18	8506850	8511678	245	54,12	B	2,4	22	8503891	8511705
	168	232	51,16	C	3,6	16	8503885	8511680	245	58,15	C	2,4	22	8503852	8511692
	194	258	53,62	C	2,4	20	8507639		271	64,62	C	2,4	18	8506849	8511683
	219	284	59,10	C	2,4	16	8503869	8508992	297	73,15	C	2,4	16	8503853	8508970
	273	336	63,23	C	1,2	24	8503977	8511659	349	78,27	C	1,2	20	8503854	8511662
	289	349	88,97	C	22,8	38	8551683	8551684	375	98,86	C	1,2	18	8544177	8544178
	295	349	92,53	C	22,8	38			375	102,81	C	1,2	18	8526239	8526231
	305	362	96,23	C	20,4	34			388	106,93	C	1,2	18	8520296	8520295
	324	388	100,08	C	18	30	8525554	8525555	401	111,20	C	1,2	18	8513224	8513235
	356	414	103,46	C	15,6	26	8534413	8534414	440	114,96	C	13,2	22	8527245	8527244
	371	427	110,18	C	15,6	26	8553747	8553748	453	122,42	C	13,2	22	8527243	
	406	466	117,35	C	13,2	22	8534568	8534569	492	130,39	C	10,8	18	8526509	8526990
	426	492	121,11	C	12	20			505	134,57	C	12	20	8546330	8546331
	457	518	130,90	C	10,8	18	8542243	8542244	531	145,44	C	9,6	16	8531572	8531573
	479	544	136,53	C	9,6	16			557	151,70	C	8,4	14	8546326	8546327
508	570	144,42	C	9,6	16	8542241	8542242	583	160,47	C	8,4	14	8534418	8534419	
533								609	166,08	C	7,2	12	8546328	8546329	
558								635	173,51	C	2,4	5	8555533	8555534	
612								687	181,99	C	6	5	8535483	8535484	
630								713	196,23	C	6	5			

\* na specjalne zamówienie możliwe jest wyprodukowanie otulin o średnicach wewnętrznych: 57, 127, 156, 208, 219, 230, 240, 245, 259, 377, 490, 762 mm

\*\* na specjalne zamówienie możliwe jest wyprodukowanie otulin o innych, niż wymienione w tabeli, grubościach

(...) produkty dostępne wyłącznie w formie półwek otulin (F1)



## PAROC OTULINY

## PAROC PRO SECTION 100

PAROC PRO SECTION 100		Przedstawione ceny dotyczą zamówień na palety. W przypadku paczek cena jest wyższa o 10%.													
Pakowanie	Średnica wewnętrzna otuliny* mm	Nominalna grubość izolacji** mm													
		50						60							
		Średnica zewnętrzna mm	Cena netto zł/mb	Grupa dostaw	Ilość mb w opak.	Ilość opak. na paletę	Kod produktu		Średnica zewnętrzna mm	Cena netto zł/mb	Grupa dostaw	Ilość mb w opak.	Ilość opak. na paletę	Kod produktu	
opakowanie	paleta						opakowanie	paleta							
Folia	18	115	18,46	C	8,4	28	8503805	8526231	141	24,85	C	6	24	8512711	8511926
	22	128	19,00	C	8,4	22	8503819	8508974	141	26,37	C	6	24	8503777	8508981
	28	128	19,84	B	8,4	22	8503724	8508998	154	27,88	C	6	24	8503770	8508968
	35	141	20,73	A	6	24	8503799	8508982	154	29,38	C	6	24	8503804	8509000
	42	141	21,09	A	6	24	8503800	8511870	167	30,18	C	3,6	32	8503823	8511973
	48	154	23,64	B	6	24	8503801	8511985	167	31,35	C	3,6	32	8503824	8511964
	54	154	25,73	A	6	24	8503802	8511970	180	32,53	B	3,6	30	8503722	8511995
	60	154	26,99	A	6	24	8503803	8511950	180	33,92	A	3,6	30	8503815	8511988
	64	167	28,29	C	3,6	32	8503741	8511910	180	37,78	C	3,6	30	8503723	8511984
	70	167	30,33	C	3,6	32	8503725	8511885	193	39,82	C	3,6	24	8503833	8511921
	76	180	31,32	A	3,6	30	8503814	8511942	193	40,39	A	3,6	24	8503816	8511906
	89	193	33,81	A	3,6	24	8503721	8508964	206	41,71	A	3,6	20	8503820	8508966
	102	206	41,80	C	3,6	20	8503888	8511817	219	53,05	C	3,6	18	8503889	8511829
	108	206	42,13	C	3,6	20	8504058	8511770	232	53,69	C	3,6	16	8504059	8511827
	114	219	46,20	A	3,6	18	8504034	8511784	232	55,71	A	3,6	16	8504035	8511808
	121	219	49,27	C	3,6	18	8507650	8552753	245	58,20	C	2,4	22	8523601	8551804
	133	232	49,51	C	3,6	16	8503855	8509003	258	59,32	C	2,4	20	8504053	8508983
	140	245	54,36	A	2,4	22	8503856	8511761	258	66,20	C	2,4	20	8504001	8511777
	159	258	58,10	C	2,4	20	8503892	8511732	284	71,50	C	2,4	16	8503871	8511758
	168	271	62,81	A	2,4	18	8503857	8511724	284	77,17	A	2,4	16	8503859	8511736
	194	297	71,29	C	2,4	16	8503867	8511722	310	82,13	C	1,2	32	8503954	8545880
	219	323	86,72	A	1,2	26	8503858	8508972	336	91,08	C	1,2	24	8503860	8508973
	273	375	88,46	B	1,2	18	8504051	8511675	388	98,44	C	1,2	18	8504003	8511686
	289	388	109,58	C	1,2	18	8527791	8527792	414	129,61	C	1,2	16	8520477	8520478
	295	401	111,77	C	1,2	18			414	138,15	C	1,2	16	8540601	8540602
	305	401	114,01	C	1,2	18	8520313	8520314	427	144,34	C	1,2	16	8521724	8521725
	324	427	116,29	C	1,2	16	8513220	8513232	440	151,62	C	1,2	30	8513219	8512486
	356	453	121,01	C	1,2	28	8512244	8512489	479	173,81	C	1,2	22	8512338	8512490
	371	466	128,87	C	1,2	24	8523543	8527864	492	186,48	C	1,2	20	8523734	8523735
	406	505	137,25	C	1,2	20	8513221	8513233	531	196,32	C	1,2	18	8512281	8512501
426	531	141,65	C	1,2	18	8520501	8520502	544	205,22	C	1,2	16	8523795	8541013	
457	557	153,10	C	1,2	16	8513421	8513237	583	227,98	C	1,2	16	8513218	8512558	
479	583	159,68	C	1,2	16	8545647	8545648	596	236,65	C	1,2	16	8513424	8513425	
508	609	168,91	C	1,2	16	8513225	8513236	622	247,12	C	1,2	14	8512352	8512494	
533	635	174,82	C	1,2	12	8523983	8523984	648	249,10	C	1,2	12	8513553	8561742	
558	661	182,64	C	1,2	12	8512263	8512504	674	263,72	C	1,2	12	8513557	8513558	
612	713	191,57	C	1,2	8	8513222	8513234	726	270,91	C	1,2	8	8523141	8523142	
630	726	206,56	C	1,2	8	8520503	8520504	752	280,98	C	1,2	8	8513537	8529662	
714	817	217,28	C	1,2	6	8512258	8512507	830	296,71	C	1,2	6	8513565	8513566	
813	908	262,80	C	1,2	4	8536751	8536752	934	334,48	C	1,2	4	8520505	8520506	
914	1012	292,75	C	1,2	4	8542245	8542246	1038	352,18	C	1,2	4	8547708	8547709	

\* na specjalne zamówienie możliwe jest wyprodukowanie otulin o średnicach wewnętrznych: 57, 127, 156, 208, 219, 230, 240, 245, 259, 377, 490, 762 mm

\*\* na specjalne zamówienie możliwe jest wyprodukowanie otulin o innych, niż wymienione w tabeli, grubościach



**DLA TYCH PRODUKTÓW DOSTĘPNE SĄ  
AKCESORIA UŁATWIAJĄCE MONTAŻ  
SPRAWDŹ NA STR. 48-49**

# PAROC OTULINY

## PAROC PRO SECTION 100

PAROC PRO SECTION 100		Przedstawione ceny dotyczą zamówień na palety. W przypadku paczek cena jest wyższa o 10%.													
Pakowanie	Średnica wewnętrzna otuliny* mm	Nominalna grubość izolacji** mm													
		80						100							
		Średnica zewnętrzna mm	Cena netto zł/mb	Grupa dostaw	Ilość mb w opak.	Ilość opak. na palecie	Kod produktu		Średnica zewnętrzna mm	Cena netto zł/mb	Grupa dostaw	Ilość mb w opak.	Ilość opak. na palecie	Kod produktu	
					opakowanie	paleta							opakowanie	paleta	
Folia	28	193	36,65	C	3,6	24	8514765	8511993							
	35	193	39,29	C	3,6	24	8503731	8508961	232	50,13	C	3,6	16	8503989	8508960
	42	206	42,92	C	3,6	20	8503784	8511959							
	48	206	45,56	C	3,6	20	8503732	8511948							
	54	219	49,25	C	3,6	18	8503861	8547976	258	60,01	C	2,4	20	8504017	8527919
	60	219	52,29	C	3,6	18	8503862	8511940	258	62,71	C	2,4	20	8503845	8511977
	64	219	55,01	C	3,6	18	8504054	8530886	258	66,05	C	2,4	20	8503987	8520628
	70	232	57,86	C	3,6	16	8503935	8511927	271	71,50	C	2,4	18	8508399	8530885
	76	232	59,63	A	3,6	16	8503863	8511918	271	79,56	C	2,4	18	8503846	8511957
	89	245	68,26	A	2,4	22	8503864	8509012	284	86,78	C	2,4	16	8503847	8512465
	102	258	81,96	C	2,4	20	8503959	8511895	297	104,44	C	2,4	16	8504077	8528159
	108	271	84,50	C	2,4	18	8503865	8511888	310	106,66	C	1,2	32	8504085	8545885
	114	271	88,26	A	2,4	18	8503866	8511874	310	109,36	A	1,2	32	8503877	8545882
	121	284	90,88	C	2,4	16	8520689	8520695	323	116,26	C	1,2	26	8520696	8520697
	133	297	92,75	C	2,4	16	8504050	8509004	336	118,14	C	1,2	24	8503848	8509013
	140	297	104,72	B	2,4	16	8504052	8511883	336	138,94	A	1,2	24	8503849	8511892
	159	323	113,10	C	1,2	26	8503904	8511836	362	143,01	C	1,2	18	8503870	8511793
	168	323	120,05	B	1,2	26	8503884	8511812	362	145,57	A	1,2	18	8503882	8511772
	194	349	128,93	C	1,2	20	8503868	8511740	388	162,19	C	1,2	18	8503953	8511833
	219	375	142,28	B	1,2	18	8503844	8508971	414	180,14	A	1,2	16	8503850	8508991
	273	427	145,13	B	1,2	16	8504066	8511745	479	183,74	C	1,2	22	8513216	8513230
	289	453	186,98	C	1,2	28	8524761	8524762	492	225,22	C	1,2	20	8528138	8528139
	295	453	194,05	C	1,2	28			492	231,31	C	1,2	20	8531247	8531248
	305	466	199,58	C	1,2	24	8520197	8520198	505	236,40	C	1,2	20	8512288	8512485
	324	479	205,61	C	1,2	22	8512331	8512488	518	241,61	C	1,2	20	8513217	8513231
	356	518	232,42	C	1,2	20	8512275	8512491	557	271,50	C	1,2	16	8513226	8513238
	371	531	247,96	C	1,2	18	8523713	8523714	570	288,95	C	1,2	16	8529640	8529641
	406	570	259,44	C	1,2	16	8512360	8512493	609	301,53	C	1,2	16	8512339	8512499
	426	583	270,30	C	1,2	16	8518545	8518546	622	313,69	C	1,2	14	8524304	8525591
	457	622	304,33	C	1,2	14	8513713	8513711	661	355,22	C	1,2	12	8512289	8512502
479	635	319,01	C	1,2	12	8534047	8534049	674	373,92	C	1,2	12	8527947	8527948	
508	674	334,37	C	1,2	12	8512353	8513212	713	392,54	C	1,2	8	8513223	8522111	
533	687	343,49	C	1,2	10	8513555	8513556	739	406,42	C	1,2	8	8520328	8520329	
558	713	362,42	C	1,2	8	8513561	8513562	752	428,22	C	1,2	8	8514845	8514846	
612	778	376,48	C	1,2	6	8513380	8513381	817	446,86	C	1,2	6	8522104	8522100	
630	791	390,85	C	1,2	6	8513563	8513564	830	464,09	C	1,2	6	8520421	8520422	
714	869	406,85	C	1,2	6	8512375	8512508	908	480,27	C	1,2	4	8519489	8519490	
813	973	433,98	C	1,2	4	8519418	8519419	1012	500,30	C	1,2	4	8519404	8519405	
914	1077	457,41	C	1,2	4	8526545	8526546	1116	527,56	C	1,2	4	8535768	8542616	

\* na specjalne zamówienie możliwe jest wyprodukowanie otuliny o średnicach wewnętrznych: 57, 127, 156, 208, 219, 230, 240, 245, 259, 377, 490, 762 mm

\*\* na specjalne zamówienie możliwe jest wyprodukowanie otuliny o innych, niż wymienione w tabeli, grubościach



# PAROC OTULINY

## PAROC PRO SECTION 100

PAROC PRO SECTION 100		Przedstawione ceny dotyczą zamówień na palety. W przypadku paczek cena jest wyższa o 10%.																
Pakowanie	Średnica wewnętrzna otuliny* mm	Nominalna grubość izolacji** mm																
		120						140										
		Średnica zewnętrzna mm	Cena netto zł/mb	Grupa dostaw	Ilość mb w opak.	Ilość opak. na palecie	Kod produktu		Średnica zewnętrzna mm	Cena netto zł/mb	Grupa dostaw	Ilość mb w opak.	Ilość opak. na palecie	Kod produktu				
opakowanie	paleta						opakowanie	paleta										
	64	310	85,18	C	1,2	32	8555665	8555666										
	70	310	89,64	C	1,2	32												
	76	310	93,63	C	1,2	32	8504087	8545887										
	89	323	95,61	C	1,2	26	8504088	8524348										
	102	336	117,67	C	1,2	24	8520533	8514742										
	108	349	118,46	C	1,2	20	8535497	8535498										
	114	349	120,82	C	1,2	20	8504086	8514880										
	121	362	126,23	C	1,2	18	8535451	8535452										
	133	375	128,17	C	1,2	18	8523583	8537134										
	140	375	143,51	C	1,2	18	8503972	8511881										
	159	401	146,51	C	1,2	18	8515323	8515324										
	168	414	150,67	C	1,2	16	8503973	8511912										
	219	453	189,46	C	1,2	28	8513227	8515332	505	210,16	C	1,2	20	8514786	8514785			
	273	518	197,34	C	1,2	20	8512330	8512496	557	237,49	C	1,2	16	8526625	8526626			
	289	531	247,74	C	1,2	18	8532278	8532275	570	284,90	C	1,2	16	8532280	8532281			
	295	531	254,44	C	1,2	18	8552457	8552544	570	292,61	C	1,2	16					
	305	544	260,04	C	1,2	16	8524231	8524232	583	299,05	C	1,2	16	8529343	8529344			
	324	570	265,77	C	1,2	16	8512332	8512497	609	305,63	C	1,2	16	8526107	8526108			
	356	596	298,65	C	1,2	16	8512363	8512498	635	343,44	C	1,2	12	8526639	8551708			
	371	609	317,84	C	1,2	16	8523968	8547014	648	365,52	C	1,2	12					
	406	648	331,68	C	1,2	12	8512340	8512500	687	381,43	C	1,2	10	8520554	8520555			
	426	661	345,06	C	1,2	12	8521216	8521217	700	396,82	C	1,2	10	8542503				
	457	700	390,74	C	1,2	10	8513655	8513656	739	449,36	C	1,2	8	8545836	8545837			
	479	713	411,32	C	1,2	8			765	473,01	C	1,2	6	8560551	8560552			
	508	752	431,80	C	1,2	8	8512372	8512503	791	496,57	C	1,2	6	8519800	8519801			
	533	778	447,06	C	1,2	6	8520348	8520349	817	514,12	C	1,2	6					
	558	804	471,04	C	1,2	6	8512265	8549683	843	541,70	C	1,2	6					
	612	856	491,55	C	1,2	6	8512373	8512506	895	565,28	C	1,2	4	8520813	8520814			
	630	869	510,50	C	1,2	6	8525707	8525708	908	587,07	C	1,2	4	8555017	8555018			
	714	960	528,30	C	1,2	4	8519493	8519494	999	607,55	C	1,2	4	8519497	8519498			
	813	1051	550,34	C	1,2	4	8519408	8519409	1090	632,89	C	1,2	4	8519412	8519413			
	914	1155	580,32	C	1,2	4	8530160	8530161	1194	667,37	C	1,2	4	8553161	8557856			

\* na specjalne zamówienie możliwe jest wyprodukowanie otulin o średnicach wewnętrznych: 57, 127, 156, 208, 219, 230, 240, 245, 259, 377, 490, 762 mm

\*\* na specjalne zamówienie możliwe jest wyprodukowanie otulin o innych, niż wymienione w tabeli, grubościach

Na specjalne zamówienie możliwe jest wyprodukowanie otulin PAROC Pro Section 120 oraz PAROC Pro Section 140 w wersji **PAROC Pro Lock 120 i PAROC Pro Lock 140** z zamkami. Zamki znajdują się na długości otuliny oraz na jej końcach.

Na bazie otulin PAROC Pro Section 120 oraz PAROC Pro Section 140 istnieje możliwość wykonania elementów do izolacji kolan:

**PAROC Pro Segment 120, PAROC Pro Segment 140.**

O szczegóły pytaj Szefów Regionów lub sprawdź na naszej stronie [www.paroc.pl](http://www.paroc.pl)).



**DLA TYCH PRODUKTÓW DOSTĘPNE SĄ  
AKCESORIA UŁATWIAJĄCE MONTAŻ  
SPRAWDŹ NA STR. 48-49**

# PAROC OTULINY

## PAROC PRO COMBI 100

### ZASTOSOWANIE

Otulina bez dodatkowej okładziny zewnętrznej. Można stosować ją z dodatkowym płaszczem (PCV, blacha stalowa lub aluminiowa). Otulina ta posiada otwór w kształcie gwiazdki. Cecha ta sprawia, że otulina dostosowuje swą średnicę wewnętrzną do różnych średnic zewnętrznych rur z przedziałów 12-18 mm oraz 22-28 mm.

### DANE TECHNICZNE

Długość: 1200 mm

Euroklasa (reakcja na ogień): A<sub>1</sub>

Deklarowany współczynnik przewodzenia ciepła  $\lambda_{40}$ : 0,036 W/mK

### ROZMIAR OPAKOWANIA

Karton 300 mm x 400 mm x 1200 mm



PAROC PRO COMBI 100		Przedstawione ceny dotyczą zamówień na palety. W przypadku paczek cena jest wyższa o 10%.											
Pakowanie	Średnica wewnętrzna otuliny mm	Nominalna grubość izolacji mm											
		20					25						
		Średnica zewnętrzna mm	Cena netto zł/mb	Grupa dostaw	Ilość mb w opak.	Kod produktu		Średnica zewnętrzna mm	Cena netto zł/mb	Grupa dostaw	Ilość mb w opak.	Kod produktu	
opakowanie	paleta					opakowanie	paleta						
Karton	12÷18	62	7,50	C	33,6	8511508		72	9,79	C	24,0		
	22÷28	72	8,49	C	24,0	8511498		82	10,86	C	18,0		8511913

PAROC PRO COMBI 100		Przedstawione ceny dotyczą zamówień na palety. W przypadku paczek cena jest wyższa o 10%.											
Pakowanie	Średnica wewnętrzna otuliny mm	Nominalna grubość izolacji mm											
		30					40						
		Średnica zewnętrzna mm	Cena netto zł/mb	Grupa dostaw	Ilość mb w opak.	Kod produktu		Średnica zewnętrzna mm	Cena netto zł/mb	Grupa dostaw	Ilość mb w opak.	Kod produktu	
opakowanie	paleta					opakowanie	paleta						
Karton	12÷18	72	11,52	C	24,0			92	16,44	C	14,4	8511505	8511960
	22÷28	82	11,89	C	18,0		8511914	102	17,09	C	10,8	8511495	8511837
	32÷38	92	13,23	C	14,4	8566572	8567088	115	18,34	C	8,4	8567090	8567091
	42÷48	102	14,02	C	10,8	8566574	8567089	128	19,57	C	7,2	8567092	8567093

PAROC PRO COMBI 100		Przedstawione ceny dotyczą zamówień na palety. W przypadku paczek cena jest wyższa o 10%.					
Pakowanie	Średnica wewnętrzna otuliny mm	Nominalna grubość izolacji mm					
		50					
		Średnica zewnętrzna mm	Cena netto zł/mb	Grupa dostaw	Ilość mb w opak.	Kod produktu	
opakowanie	paleta						
Karton	22÷28	128	21,82	C	8,4	8511641	



# PAROC OTULINY

## PAROC PRO BEND 100

### ZASTOSOWANIE

Gotowe elementy z wełny skalnej, służące do izolacji kolan rurociągów. Przeznaczone są do izolacji termicznej i akustycznej rurociągów grzewczych, c.o., parowych i wody użytkowej. Standardowo przygotowywane są dla promienia 1,5d lub 3d i kąta 90°.

### DANE TECHNICZNE

Euroklasa (reakcja na ogień): A1<sub>l</sub>

Deklarowany współczynnik przewodzenia ciepła  $\lambda_{10}$ : 0,036 W/mK

### ROZMIAR OPAKOWANIA

Karton 300 mm x 400 mm x 1200 mm



PAROC PRO BEND 100																
Pakowanie	Średnica wewnętrzna otuliny mm	Nominalna grubość izolacji mm														
		30					40					50				
		Średnica zewnętrzna mm	Cena netto zł/szt.	Grupa dostaw	Ilość szt. w opak.*	Kod produktu	Średnica zewnętrzna mm	Cena netto zł/szt.	Grupa dostaw	Ilość szt. w opak.*	Kod produktu	Średnica zewnętrzna mm	Cena netto zł/szt.	Grupa dostaw	Ilość szt. w opak.*	Kod produktu
Karton	15	72	10,54	C	14		92	15,06	C	7						
	18	82	10,98	C	12	8556340	102	15,67	C	6		115	19,36	C	6	
	22	82	11,08	C	12	8556341	102	15,82	C	6	8542647	128	19,92	C	10	8556360
	28	92	11,33	C	7	8528577	102	16,29	C	6	8528578	128	20,80	C	10	8556361
	35	92	12,61	C	7	8528580	115	17,48	C	6	8556352	141	21,73	C	6	8528582
	42	102	13,07	C	6	8551326	128	18,21	C	10	8556353	141	22,11	C	6	8551328
	48	115	13,36	C	6	8543727	128	18,66	C	10	8556354	154	24,79	C	5	8528588
	54	115	14,96	C	6	8556346	128	21,08	C	10	8556355	154	26,98	C	5	8537470
	60	115	15,50	C	6	8537341	141	21,91	C	6	8528590	154	28,30	C	5	8550488
	64	128	16,71	C	10		141	24,34	C	6	8533103	167	29,66	C	10	8525165
	70	128	17,34	C	10		154	25,01	C	5	8552695	167	31,80	C	10	8536184
	76	141	17,65	C	6	8528592	154	25,58	C	5	8528593	180	32,84	C	9	8525167
	89	154	20,02	C	9	8528595	167	29,51	C	6	8533151	193	35,45	C	17	8550492
	102	167	28,48	C	6		180	36,41	C	5		206	43,83	C	9	8536186
	108	167	29,59	C	6		193	37,49	C	9	8561491	206	44,18	C	9	8534934
	114	180	30,62	C	5	8528599	193	38,50	C	17	8543048	219	48,44	C	6	8506920
	133	193	37,35	C	7		219	42,87	C	6		232	51,92	C	5	8537542
140	206	43,94	C	7		219	52,55	C	6		245	59,82	C	5	8542140	
159	219	49,63	C	6	8553086	245	59,55	C	5		258	63,93	C	4	8540769	
168	232	56,30	C	5	8543234	234	63,98	C	5		271	69,11	C	4	8551056	

Istnieje możliwość zamówienia większej ilości sztuk pakowanych w większe kartony.

\* Ilość w opakowaniu będzie podana po złożeniu zapytania.



# PAROC OTULINY

## PAROC PRO BEND 100

PAROC PRO BEND 100																
Pakowanie	Średnica wewnętrzna otuliny mm	Nominalna grubość izolacji mm														
		60					80					100				
		Średnica zewnętrzna mm	Cena netto zł/szt.	Grupa dostaw	Ilość szt. w opak.*	Kod produktu	Średnica zewnętrzna mm	Cena netto zł/szt.	Grupa dostaw	Ilość szt. w opak.*	Kod produktu	Średnica zewnętrzna mm	Cena netto zł/szt.	Grupa dostaw	Ilość szt. w opak.*	Kod produktu
Karton	18	141	26,06	C	6											
	22	141	27,65	C	6	8536156	180	37,76	C	5						
	28	154	29,23	C	5	8545280	193	38,43	C	9						
	35	154	30,81	C	5	8556370	193	41,19	C	9						
	42	167	31,64	C	10	8542555	206	45,00	C	9						
	48	167	32,87	C	10	8542401	206	47,77	C	9	8546338					
	54	180	34,11	C	5		219	51,64	C	9						
	60	180	35,57	C	5	8529500	219	54,82	C	9		258	65,75	C	4	8551266
	64	180	39,61	C	9		219	57,68	C	9		258	69,26	C	4	
	70	193	41,76	C	9		232	60,67	C	8		271	74,97	C	4	
	76	193	42,35	C	9	8529323	232	62,53	C	8	8548081	271	83,43	C	4	8551267
	89	206	43,73	C	9	8529324	245	71,57	C	5	8525200					
	102	219	55,62	C	9	8529852	258	85,94	C	4						
	108	232	56,29	C	6	8550196	271	88,60	C	4						
	114	232	58,42	C	5	8525190	271	92,55	C	4	8525208					
133	258	62,20	C	4	8537532											
140	258	72,84	C	4												

Istnieje możliwość zamówienia większej ilości sztuk pakowanych w większe kartony.

\* Ilość w opakowaniu będzie podana po złożeniu zapytania.



# PAROC PŁYTY

## PAROC PRO SLAB 60



- Izolacja akustyczna i termiczna powierzchni płaskich, ścian dużych zbiorników niskotemperaturowych, dużych kotłów energetycznych, kanałów spalin, instalacji odsiarczania spalin oraz jako wypełnienie blaszanych kasetonów
- Gęstość 60 kg/m<sup>3</sup>
- Euroklasa Reakcji na Ogień - A1
- Deklarowana Przewodność Ciepła w 10 °C,  $\lambda_{10}$  - 0,042 W/mK
- Maksymalna temperatura stosowania - MST 350 °C

PAROC PRO SLAB 60						
Gr.	Dł. x Szer.	Ilość		Gr. dost.	Kod produktu	Cena netto zł/m <sup>2</sup>
mm	mm	szt./pal.	m <sup>2</sup> /pal.	OWD	paleta	paleta
50	1200 x 600	12	69,1	A	8533463	20,70
60	1200 x 600	10	57,6	A	8540021	23,98
80	1200 x 600	10	43,2	C	8534338	29,57
100	1200 x 600	10	36,0	A	8534337	36,61

## PAROC PRO SLAB 80



- Izolacja termiczna powierzchni płaskich w urządzeniach przemysłowych oraz zbiornikach
- Gęstość 80 kg/m<sup>3</sup>
- Euroklasa Reakcji na Ogień - A1
- Deklarowana Przewodność Ciepła w 10 °C,  $\lambda_{10}$  - 0,042 W/mK
- Maksymalna temperatura stosowania - MST 550 °C

PAROC PRO SLAB 80						
Gr.	Dł. x Szer.	Ilość		Gr. dost.	Kod produktu	Cena netto zł/m <sup>2</sup>
mm	mm	szt./pal.	m <sup>2</sup> /pal.	OWD	paleta	paleta
50	1200 x 600	14	70,6	A	8539707	22,70
60	1200 x 600	12	51,8	C	8549306	28,51
80	1200 x 600	14	40,3	C	8543193	34,26
100	1200 x 600	16	34,6	A	8543541	41,59

## PAROC PRO SLAB 100



- Izolacja termiczna powierzchni płaskich w urządzeniach przemysłowych oraz zbiorników
- Gęstość 100 kg/m<sup>3</sup>
- Euroklasa Reakcji na Ogień - A1
- Deklarowana Przewodność Ciepła w 10 °C,  $\lambda_{10}$  - 0,042 W/mK
- Maksymalna temperatura stosowania - MST 550 °C

PAROC PRO SLAB 100						
Gr.	Dł. x Szer.	Ilość		Gr. dost.	Kod produktu	Cena netto zł/m <sup>2</sup>
mm	mm	szt./pal.	m <sup>2</sup> /pal.	OWD	paleta	paleta
40	1200 x 600	20	86,4	C	8537383	25,19
50	1200 x 600	20	72,0	A	8533216	30,73
60	1200 x 600	20	57,6	C	8536069	37,15
80	1200 x 600	20	43,2	C	8542902	49,17
100	1200 x 600	24	34,6	A	8534417	61,46

## PAROC PRO SLAB 120



- Izolacja termiczna powierzchni płaskich w urządzeniach przemysłowych oraz zbiorników
- Gęstość 120 kg/m<sup>3</sup>
- Euroklasa Reakcji na Ogień - A1
- Deklarowana Przewodność Ciepła w 10 °C,  $\lambda_{10}$  - 0,042 W/mK
- Maksymalna temperatura stosowania - MST 660 °C

PAROC PRO SLAB 120						
Gr.	Dł. x Szer.	Ilość		Gr. dost.	Kod produktu	Cena netto zł/m <sup>2</sup>
mm	mm	szt./pal.	m <sup>2</sup> /pal.	OWD	paleta	paleta
40	1200 x 600	24	86,4	C	8537650	29,67
50	1200 x 600	24	69,1	C	8509777	35,34
60	1200 x 600	20	57,6	C	8509774	42,17
80	1200 x 600	20	43,2	C	8509206	56,54
100	1200 x 600	24	34,6	C	8537017	68,36

Na życzenie klienta możliwe jest wyprodukowanie płyt w innych, niż wymienione, wymiarach i grubościach - przy zachowaniu minimalnych wielkości produkcyjnych, określonych w punkcie 3.1 OWD



**DLA TYCH PRODUKTÓW DOSTĘPNE SĄ  
AKCESORIA UŁATWIAJĄCE MONTAŻ  
SPRAWDŹ NA STR. 48-49**



## PAROC PŁYTY

### PAROC PRO ROOF SLAB 20 kPa



- Płyty do izolacji dachów
- Gęstość 90 kg/m<sup>3</sup>
- Euroklasa Reakcji na Ogień - A1

PAROC PRO ROOF SLAB 20 kPa						
Gr.	Dł. x Szer.	Ilość		Gr. dost.	Kod produktu	Cena netto zł/m <sup>2</sup>
mm	mm	pacz./pal.	m <sup>2</sup> /pal.	OWD	paleta	paleta
50	1200 x 600	16	69,12	C		<b>39,02</b>
100	1200 x 600	16	34,56	C	8545523	<b>78,04</b>

### PAROC PRO ROOF SLAB 50 kPa



- Płyty do izolacji dachów
- Gęstość 150 kg/m<sup>3</sup>
- Euroklasa Reakcji na Ogień - A1

PAROC PRO ROOF SLAB 50 kPa						
Gr.	Dł. x Szer.	Ilość		Gr. dost.	Kod produktu	Cena netto zł/m <sup>2</sup>
mm	mm	pacz./pal.	m <sup>2</sup> /pal.	OWD	paleta	paleta
50	1200 x 600	5/24	3,60/86,40	C	8518349	<b>62,60</b>
100	1200 x 600	4/24	2,88/69,12	C	8533949	<b>125,92</b>

### PAROC FIRE SLAB 90\*



- Izolacja termiczna kanałów spalin, komór paleniskowych, kotłów wysokotemperaturowych, kominów oraz innych powierzchni narażonych na stałe oddziaływanie wysokich temperatur
- Gęstość 90 kg/m<sup>3</sup>
- Euroklasa Reakcji na Ogień - A1
- Deklarowana Przewodność Ciepła w 10 °C, λ<sub>10</sub> - 0,037 W/mK

PAROC FIRE SLAB 90						
Gr.	Dł. x Szer.	Ilość		Gr. dost.	Cena netto zł/m <sup>2</sup>	
mm	mm	szt./pacz. pacz./pal.	m <sup>2</sup> /pacz. m <sup>2</sup> /pal.	OWD	paleta	paczka
40	1200 x 600	8/14	5,76/80,6	C	<b>25,69</b>	<b>29,55</b>
50	1200 x 600	6/16	4,32/69,1	C	<b>28,55</b>	<b>32,83</b>
60	1200 x 600	5/16	3,60/57,6	C	<b>34,26</b>	<b>39,40</b>
80	1200 x 600	4/14	2,88/40,3	C	<b>45,68</b>	<b>52,53</b>
100	1200 x 600	3/16	2,16/34,6	C	<b>51,00</b>	<b>58,65</b>

Na życzenie klienta możliwe jest wyprodukowanie płyt w innych, niż wymienione, wymiarach i grubościach - przy zachowaniu minimalnych wielkości produkcyjnych, określonych w punkcie 3.1 OWD

\* na życzenie klienta możliwe jest wyprodukowanie płyt PAROC Fire Slab 90 AluCoat - jednostronnie pokryta folią aluminiową



# PAROC MATY

## PAROC PRO LAMELLA MAT ALUOCOAT



- Izolacji termiczna i akustyczna kanałów wentylacyjnych i klimatyzacyjnych, niskotemperaturowych kotłów, matych zbiorników, rurociągów oraz powierzchni cylindrycznych
- Euroklasa Reakcji na Ogień - A1
- Deklarowana Przewodność Ciepła w 10 °C,  $\lambda_{10}$  - 0,039 W/mK

### PAROC PRO LAMELLA MAT ALUOCOAT

Gr.	Dł. x Szer.	Ilość		Gr. dost.	Kod produktu	Cena netto zł/m <sup>2</sup>
mm	mm	szt./pal.	m <sup>2</sup> /pal.	OWD	paleta	paleta
<b>20</b>	10000 x 1000	25	250,0	B	8510135	<b>19,54</b>
<b>30</b>	8000 x 1000	25	200,0	B	8509039	<b>23,90</b>
<b>40</b>	6000 x 1000	25	150,0	C	8510136	<b>28,67</b>
<b>50</b>	5000 x 1000	25	125,0	A	8510148	<b>32,72</b>
<b>80</b>	3000 x 1000	25	75,0	C	8510141	<b>57,12</b>

Na życzenie klienta możliwe jest wyprodukowanie mat PAROC Lamella Mat 50 AL2 - jednostronnie pokryta folią aluminiową na zbrojonym papierze  
Zalecenie dla produktów PAROC z pokryciami AluCoat:  
Temperatura na styku pomiędzy folią aluminiową i wełną nie może przekraczać +80 °C.

## PAROC PRO MAT 50 ALUOCOAT



- Mata z wełny kamiennej. Z jednej strony posiada wzmocnioną warstwę folii aluminiowej. Przeznaczona do izolacji termicznej i akustycznej wysokotemperaturowych kotłów, zbiorników, rurociągów, kanałów spalin, kominów i innych powierzchni.
- Gęstość 50 kg/m<sup>3</sup>

### PAROC PRO MAT 50 ALUOCOAT

Gr.	Dł. x Szer.	Ilość		Gr. dost.	Kod produktu	Cena netto zł/m <sup>2</sup>
mm	mm	szt./pal.	m <sup>2</sup> /pal.	OWD	paleta	paleta
<b>40</b>	7000 x 1000	21	147,0	C	8560690	<b>24,63</b>
<b>50</b>	6500 x 1000	21	136,5	C	8560693	<b>28,52</b>
<b>60</b>	6000 x 1000	21	126,0	C	8560696	<b>32,51</b>
<b>80</b>	5000 x 1000	21	105,0	C	8560702	<b>40,56</b>
<b>100</b>	4000 x 1000	21	84,0	C	8560708	<b>48,93</b>
<b>120</b>	2500 x 1000	21	52,5	C	8560714	<b>60,00</b>

## PAROC PRO MAT 80 ALUOCOAT



- Mata z wełny kamiennej. Z jednej strony posiada wzmocnioną warstwę folii aluminiowej. Przeznaczona do izolacji termicznej i akustycznej wysokotemperaturowych kotłów, zbiorników, rurociągów, kanałów spalin, kominów i innych powierzchni.
- Gęstość 80 kg/m<sup>3</sup>

### PAROC PRO MAT 80 ALUOCOAT

Gr.	Dł. x Szer.	Ilość		Gr. dost.	Kod produktu	Cena netto zł/m <sup>2</sup>
mm	mm	szt./pal.	m <sup>2</sup> /pal.	OWD	paleta	paleta
<b>50</b>	5000 x 1000	1/21	105,0	C	8563953	<b>34,42</b>
<b>100</b>	2000 x 1000	1/21	42,0	C	8563973	<b>62,40</b>

## PAROC PRO MAT 100 ALUOCOAT



- Mata z wełny kamiennej. Z jednej strony posiada wzmocnioną warstwę folii aluminiowej. Przeznaczona do izolacji termicznej i akustycznej wysokotemperaturowych kotłów, zbiorników, rurociągów, kanałów spalin, kominów i innych powierzchni.
- Gęstość 100 kg/m<sup>3</sup>

### PAROC PRO MAT 100 ALUOCOAT

Gr.	Dł. x Szer.	Ilość		Gr. dost.	Kod produktu	Cena netto zł/m <sup>2</sup>
mm	mm	szt./pal.	m <sup>2</sup> /pal.	OWD	paleta	paleta
<b>50</b>	5000 x 1000	1/21	94,5	C	8563993	<b>41,45</b>
<b>100</b>	2000 x 1000	1/21	42,0	C	8564013	<b>71,69</b>

Zalecenie dla produktów PAROC z pokryciami AluCoat:  
Temperatura na styku pomiędzy folią aluminiową i wełną nie może przekraczać +80 °C.



**DLA TYCH PRODUKTÓW DOSTĘPNE SĄ  
AKCESORIA UŁATWIAJĄCE MONTAŻ  
SPRAWDŹ NA STR. 48-49**

# PAROC MATY

## PAROC PRO MAT 50



- Mata z wełny kamiennej. Przeznaczona do izolacji termicznej i akustycznej wysokotemperaturowych kotłów, zbiorników, rurociągów, kanałów spalin, kominów i innych powierzchni, (gdzie wymagana jest bardzo duża odporność na stałe obciążenia wysokich temperatur.)

PAROC PRO MAT 50*						
Gr.	Dł. x Szer.	Ilość		Gr. dost.	Kod produktu	Cena netto zł/m <sup>2</sup>
mm	mm	szt./pal.	m <sup>2</sup> /pal.	OWD	paleta	paleta
<b>40</b>	7000 x 1000	21	147,0	C	8560660	<b>18,92</b>
<b>50</b>	6500 x 1000	21	136,5	C	8560663	<b>23,09</b>
<b>60</b>	6000 x 1000	21	126,0	C	8560666	<b>27,31</b>
<b>80</b>	5000 x 1000	21	105,0	C	8560672	<b>35,94</b>
<b>100</b>	4000 x 1000	21	84,0	C	8560678	<b>41,91</b>
<b>120</b>	2500 x 1000	21	52,5	C	8560684	<b>52,34</b>

## PAROC PRO MAT 80



- Mata z wełny kamiennej. Przeznaczona do izolacji termicznej i akustycznej wysokotemperaturowych kotłów, zbiorników, rurociągów, kanałów spalin, kominów i innych powierzchni, (gdzie wymagana jest bardzo duża odporność na stałe obciążenia wysokich temperatur.)

PAROC PRO MAT 80						
Gr.	Dł. x Szer.	Ilość		Gr. dost.	Kod produktu	Cena netto zł/m <sup>2</sup>
mm	mm	szt./pal.	m <sup>2</sup> /pal.	OWD	paleta	paleta
<b>40</b>	6500 x 1000	21	134,5	C	8560720	<b>27,80</b>
<b>50</b>	5000 x 1000	21	105,0	A	8560723	<b>31,29</b>
<b>60</b>	4000 x 1000	21	84,0	C	8560726	<b>37,71</b>
<b>80</b>	3000 x 1000	21	63,0	C	8560732	<b>46,55</b>
<b>100</b>	2000 x 1000	21	42,0	C	8560738	<b>57,77</b>
<b>120</b>	2000 x 1000	21	42,0	C	8560744	<b>68,22</b>

## PAROC PRO MAT 100



- Mata z wełny kamiennej. Przeznaczona do izolacji termicznej i akustycznej wysokotemperaturowych kotłów, zbiorników, rurociągów, kanałów spalin, kominów i innych powierzchni, (gdzie wymagana jest bardzo duża odporność na stałe obciążenia wysokich temperatur.)

PAROC PRO MAT 100						
Gr.	Dł. x Szer.	Ilość		Gr. dost.	Kod produktu	Cena netto zł/m <sup>2</sup>
mm	mm	szt./pal.	m <sup>2</sup> /pal.	OWD	paleta	paleta
<b>40</b>	6500 x 1000	21	136,5	C	8560756	<b>31,46</b>
<b>50</b>	5000 x 1000	21	94,5	C	8560759	<b>37,68</b>
<b>60</b>	4000 x 1000	21	84,0	C	8560762	<b>43,15</b>
<b>80</b>	3000 x 1000	21	63,0	C	8560768	<b>53,26</b>
<b>100</b>	2000 x 1000	21	42,0	C	8560775	<b>66,38</b>
<b>120</b>	2000 x 1000	21	42,0	C	8560781	<b>79,25</b>



# PAROC MATY NA SIATCE

## PAROC PRO WIRED MAT 40



- Izolacja termiczna i akustyczna wysokotemperaturowych kotłów, zbiorników, rurociągów, kanałów spalin, kominów, komór paleniskowych
- Mata jednostronnie obszyta siatką z drutu stalowego ocynkowanego
- Gęstość 40 kg/m<sup>3</sup>
- Euroklasa Reakcji na Ogień - A1
- Maksymalna temperatura stosowania - MST 400 °C

PAROC PRO WIRED MAT 40						
Gr.	Dł. x Szer.	Ilość		Gr. dost.	Kod produktu	Cena netto zł/m <sup>2</sup>
mm	mm	szt./pal.	m <sup>2</sup> /pal.	OWD	paleta	paleta
50	5000 x 1000	18	90,0	C	8550478	<b>30,03</b>
60	4000 x 1000	18	72,0	C	8550480	<b>31,63</b>
80	3500 x 1000	18	63,0	C	8550482	<b>36,82</b>
100	2500 x 1000	18	45,0	C	8550483	<b>43,86</b>

## PAROC WIRED MAT 65



- Izolacja termiczna i akustyczna wysokotemperaturowych kotłów, zbiorników, rurociągów, kanałów spalin, kominów
- Mata jednostronnie obszyta siatką z drutu stalowego ocynkowanego
- Gęstość 65 kg/m<sup>3</sup>
- Euroklasa Reakcji na Ogień - A1
- Maksymalna temperatura stosowania - MST 500 °C

PAROC WIRED MAT 65						
Gr.	Dł. x Szer.	Ilość		Gr. dost.	Kod produktu	Cena netto zł/m <sup>2</sup>
mm	mm	szt./pal.	m <sup>2</sup> /pal.	OWD	paleta	paleta
50	5000 x 500	21	105,0	B	8553604	<b>30,63</b>
60	4000 x 500	21	84,0	C	8556212	<b>35,43</b>
80	3500 x 500	21	73,5	C	8566975	<b>42,49</b>
100	2500 x 500	21	52,5	C	8566977	<b>52,66</b>
50	5000 x 1000	21	105,0	B	8544707	<b>30,63</b>
60	4000 x 1000	21	84,0	C	8544709	<b>35,43</b>
80	3500 x 1000	21	73,5	C	8544713	<b>42,49</b>
100	2500 x 1000	21	52,5	B	8544717	<b>52,66</b>

## PAROC PRO WIRED MAT 660<sup>1</sup>



- Izolacja termiczna i akustyczna wysokotemperaturowych kotłów, zbiorników, rurociągów, kanałów spalin, kominów
- Mata jednostronnie obszyta siatką z drutu stalowego ocynkowanego
- Gęstość 80 kg/m<sup>3</sup>
- Euroklasa Reakcji na Ogień - A1
- Maksymalna temperatura stosowania - MST 660 °C

PAROC PRO WIRED MAT 660 <sup>1</sup>						
Gr.	Dł. x Szer.	Ilość		Gr. dost.	Kod produktu	Cena netto zł/m <sup>2</sup>
mm	mm	szt./pal.	m <sup>2</sup> /pal.	OWD	paleta	paleta
30	8000 x 500	21	168,0	B	8565012	<b>24,54</b>
40	6500 x 500	21	136,0	C	8565014	<b>28,91</b>
50	5000 x 500	21	105,0	C	8565016	<b>33,76</b>
60	4000 x 500	21	84,0	B	8565018	<b>39,18</b>
80	3500 x 500	21	73,5	C	8565020	<b>47,32</b>
100	2500 x 500	21	52,5	B	856022	<b>58,74</b>
120	2000 x 500	21	42,0	B	8565024	<b>69,63</b>
30	8000 x 1000	21	168,0	B	8564998	<b>24,54</b>
40	6500 x 1000	21	136,5	A	8565000	<b>28,91</b>
50	5000 x 1000	21	105,0	A	8565002	<b>33,76</b>
60	4000 x 1000	21	84,0	A	8565004	<b>39,18</b>
80	3500 x 1000	21	73,5	A	8565006	<b>47,32</b>
100	2500 x 1000	21	52,5	A	8565008	<b>58,74</b>
120	2000 x 1000	21	42,0	B	8565010	<b>69,63</b>

<sup>1</sup> na specjalne zamówienie klienta możliwe jest wykonanie mat PAROC Wired Mat 660 W2 i PAROC Wired Mat 680 W2 - jednostronnie pokryta siatką nierdzewną obszyta drutem nierdzewnym oraz PAROC Wired Mat 660 SW2 i PAROC Wired Mat 680 SW2 - jednostronnie pokryta siatką ocynkowaną obszyta drutem nierdzewnym



**DLA TYCH PRODUKTÓW DOSTĘPNE SĄ  
AKCESORIA UŁATWIAJĄCE MONTAŻ  
SPRAWDŹ NA STR. 48-49**

# PAROC MATY NA SIATCE

## PAROC PRO WIRED MAT 680<sup>1</sup>



- Izolacja termiczna i akustyczna wysokotemperaturowych kotłów, zbiorników, rurociągów, kanałów spalin, kominów
- Mata jednostronnie obszyta siatką z drutu stalowego ocynkowanego
- Gęstość 100 kg/m<sup>3</sup>
- Euroklasa Reakcji na Ogień - A1
- Maksymalna temperatura stosowania - MST 680 °C

PAROC PRO WIRED MAT 680 <sup>1</sup>						
Gr.	Dł. x Szer.	Ilość		Gr. dost.	Kod produktu	Cena netto zł/m <sup>2</sup>
mm	mm	szt./pal.	m <sup>2</sup> /pal.	OWD	paleta	paleta
<b>30</b>	8000 x 1000	21	168,0	B	8565041	<b>27,70</b>
<b>40</b>	6500 x 1000	21	136,5	B	8565043	<b>32,46</b>
<b>50</b>	5000 x 1000	21	94,5	A	8565045	<b>38,81</b>
<b>60</b>	4000 x 1000	21	84,0	A	8565047	<b>44,42</b>
<b>80</b>	3500 x 1000	21	73,5	A	8565049	<b>54,45</b>
<b>100</b>	2500 x 1000	21	52,5	A	8565051	<b>67,53</b>
<b>120</b>	2000 x 1000	21	42,0	C	8565053	<b>80,20</b>

<sup>1</sup> na specjalne zamówienie klienta możliwe jest wykonanie mat PAROC Wired Mat 660 W2 i PAROC Wired Mat 680 W2 - jednostronnie obszyta siatką z drutu nierdzewnego  
Na specjalne zamówienie możliwe jest wyprodukowanie mat o szerokości 500 mm

## PAROC PRO WIRED MAT 130



- Izolacja termiczna i akustyczna wysokotemperaturowych kotłów, zbiorników, rurociągów, kanałów spalin, kominów
- Mata jednostronnie obszyta siatką z drutu stalowego ocynkowanego
- Gęstość 130 kg/m<sup>3</sup>
- Euroklasa Reakcji na Ogień - A1
- Maksymalna temperatura stosowania - MST 680 °C

PAROC PRO WIRED MAT 130						
Gr.	Dł. x Szer.	Ilość		Gr. dost.	Kod produktu	Cena netto zł/m <sup>2</sup>
mm	mm	szt./pal.	m <sup>2</sup> /pal.	OWD	paleta	paleta
<b>50</b>	4500 x 1000	21	94,5	C	8544803	<b>47,47</b>
<b>60</b>	4000 x 1000	21	84,0	C	8544801	<b>54,88</b>
<b>80</b>	3000 x 1000	21	63,0	C	8544797	<b>69,98</b>
<b>100</b>	2000 x 1000	21	42,0	C	8544809	<b>89,12</b>

## PAROC PRO LOOSE MAT 70



- Izolacja nieregularnych kształtów i wąskich, trudno dostępnych przestrzeni
- Mata z wełny mineralnej impregnowanej
- Gęstość 70 kg/m<sup>3</sup>
- Maksymalna temperatura stosowania - MST 600 °C

PAROC PRO LOOSE MAT 70 <sup>2</sup>						
Gr.	Dł. x Szer.	Ilość		Gr. dost.	Kod produktu	Cena netto zł/m <sup>2</sup>
mm	mm	szt./pal.	m <sup>2</sup> /pal.	OWD	paleta	paleta
<b>70</b>	3500 x 1000	21	73,5	C	8563448	<b>40,28</b>

<sup>2</sup> na specjalne zamówienie klienta możliwe jest wyprodukowanie PAROC Pro Loose Mat 70 o gr. 60, 80, 100, 120.  
Przybliżona waga 1 rolki maty o gr. 70 wynosi 16,5 kg.



# PAROC MATY NA SIATCE Z POKRYCIEM AL1

## PAROC PRO WIRED MAT 660 AL1



- Izolacja termiczna i akustyczna wysokotemperaturowych kotłów, zbiorników, rurociągów, kanałów spalin, kominów, komór paleniskowych
- Mata jednostronnie obszyta siatką z drutu stalowego ocynkowanego (pomiędzy wełną mineralną, a siatką znajduje się folia aluminiowa: AL1 - niezbrojona)
- Gęstość 80 kg/m<sup>3</sup>
- Euroklasa Reakcji na Ogień - A1
- Deklarowana Przewodność Ciepła w 10 °C,  $\lambda_{10}$  - 0,036 W/mK

### PAROC PRO WIRED MAT 660 AL1

Gr.	Dł. x Szer.	Ilość		Gr. dost.	Kod produktu	Cena netto zł/m <sup>2</sup>
mm	mm	szt./pal.	m <sup>2</sup> /pal.	OWD	paleta	paleta
40	6500 x 1000	21	136,5	C	8567097	<b>35,28</b>
50	5000 x 1000	21	105,0	C	8567099	<b>40,18</b>
60	4000 x 1000	21	84,0	C	8567101	<b>45,60</b>
80	3500 x 1000	21	73,5	C	8567103	<b>53,80</b>
100	2500 x 1000	21	52,5	B	8567105	<b>65,31</b>

Na specjalne zamówienie możliwe jest wyprodukowanie mat o szerokości 500 mm

## PAROC PRO WIRED MAT 680 AL1



- Izolacja termiczna i akustyczna wysokotemperaturowych kotłów, zbiorników, rurociągów, kanałów spalin, kominów, komór paleniskowych
- Mata jednostronnie obszyta siatką z drutu stalowego ocynkowanego (pomiędzy wełną mineralną, a siatką znajduje się folia aluminiowa: AL1 - niezbrojona)
- Gęstość 100 kg/m<sup>3</sup>
- Euroklasa Reakcji na Ogień - A1
- Deklarowana Przewodność Ciepła w 10 °C,  $\lambda_{10}$  - 0,036 W/mK

### PAROC PRO WIRED MAT 680 AL1

Gr.	Dł. x Szer.	Ilość		Gr. dost.	Kod produktu	Cena netto zł/m <sup>2</sup>
mm	mm	szt./pal.	m <sup>2</sup> /pal.	OWD	paleta	paleta
30	8000 x 1000	21	168,0	C	8567123	<b>34,01</b>
40	6500 x 1000	21	136,5	C	8567125	<b>38,79</b>
50	4500 x 1000	21	94,5	C	8567127	<b>45,23</b>
60	4000 x 1000	21	84,0	C	8567129	<b>50,90</b>
80	3500 x 1000	21	73,5	C	8567131	<b>60,68</b>
100	2500 x 1000	21	52,5	B	8567133	<b>74,13</b>

Na specjalne zamówienie możliwe jest wyprodukowanie mat o szerokości 500 mm

## PAROC PRO WIRED MAT 130 AL1



- Izolacja termiczna i akustyczna wysokotemperaturowych kotłów, zbiorników, rurociągów, kanałów spalin, kominów, komór paleniskowych
- Mata jednostronnie obszyta siatką z drutu stalowego ocynkowanego (pomiędzy wełną mineralną, a siatką znajduje się folia aluminiowa: AL1 - niezbrojona)
- Gęstość 130 kg/m<sup>3</sup>
- Euroklasa Reakcji na Ogień - A1
- Deklarowana Przewodność Ciepła w 10 °C,  $\lambda_{10}$  - 0,036 W/mK

### PAROC PRO WIRED MAT 130 AL1

Gr.	Dł. x Szer.	Ilość		Gr. dost.	Kod produktu	Cena netto zł/m <sup>2</sup>
mm	mm	szt./pal.	m <sup>2</sup> /pal.	OWD	paleta	paleta
50	4500 x 1000	21	94,5	C	8549332	<b>57,44</b>
60	4000 x 1000	21	84,0	C	8545308	<b>66,40</b>
80	3000 x 1000	21	63,0	C		<b>84,68</b>
100	2000 x 1000	21	42,0	C	8548324	<b>107,83</b>

Na życzenie klienta możliwe jest wyprodukowanie mat PAROC Pro Wired Mat 80, 100, 130 AL5 - z pokryciem z folii aluminiowej w kolorze RAL 9001



## WARUNKI TECHNICZNE

### Dobór grubości izolacji dla produktów o lambdzie innej, niż 0,035W/(mK)

Choć Warunki Techniczne precyzyjnie określają minimalne grubości izolacji dla poszczególnych typów przewodów, to pozostawiają co najmniej kilka pytań niedopowiedzeń, otwierając tym samym pole do ich błędnej interpretacji.

Pierwsza z wątpliwości dotyczy temperatury, dla której lambda powinna wynosić 0,035 W/(m<sup>2</sup>K). Ponieważ informacja ta nie wynika wprost z podanych przepisów, po pomoc należy sięgnąć do normy PN-B-02421:2000. Norma ta jednoznacznie podaje, że wymagane wartości współczynnika przewodzenia ciepła powinny być zachowane dla temperatury 40 °C.

Inną istotną kwestią, jakiej Warunki Techniczne nie określają, jest dobór grubości izolacji w przypadku, gdy produkt izolacyjny charakteryzuje się współczynnikiem przewodzenia ciepła

innym, niż 0,035 W/(m<sup>2</sup>K). Także i w tej kwestii możemy się wspomóc normą PN-B-02421:2000, która podaje wzór do obliczenia właściwej grubości materiału:

$$e_{szukana} = \frac{D \left( D + \frac{2e}{D} \right)^{\frac{\lambda_1}{0,035}} - D}{2}$$

gdzie:

- *e* - grubość izolacji określona zgodnie z WT [mm],
- *D* - średnica zewnętrzna izolowanego przewodu [mm],
- $\lambda_1$  - współczynnik przewodzenia ciepła materiału w temperaturze 40 °C [W/(m<sup>2</sup>K)].

Aby szybko dobrać właściwą grubość izolacji dla rozwiązań o lambdzie innej, niż 0,035 W/(m<sup>2</sup>K), można posłużyć się poniższą tabelą, przedstawiającą zalecane grubości izolacji dla różnych współczynników przewodzenia ciepła.

**Określone w Warunkach Technicznych minimalne grubości izolacji o współczynniku przewodzenia ciepła 0,035 W/(m<sup>2</sup>K) powinny być zachowane dla temperatury 40 °C.**

TABELA: GRUBOŚCI IZOLACJI PRZEWODÓW ROZDZIELCZYCH I KOMPONENTÓW W INSTALACJACH CENTRALNEGO OGRZEWANIA, CIEPŁEJ WODY UŻYTKOWEJ (W TYM PRZEWODÓW CYRKULACYJNYCH) I INSTALACJI CHŁODU DLA RÓŻNYCH WSPÓŁCZYNNIKÓW PRZEWODZENIA CIEPŁA.

ŚREDNICA ZEWNIĘTRZNA	WSPÓŁCZYNNIK PRZEWODZENIA CIEPŁA MATERIAŁU IZOLACYJNEGO [W/(mK)]							
	0,035	0,036	0,037	0,038	0,039	0,040	0,041	0,042
12	20	21	22	23	25	26	27	29
15	20	21	22	23	24	26	27	28
18	20	21	22	23	24	25	26	28
22	20	21	22	23	24	25	26	27
28	30	31	33	35	36	38	40	41
35	30	31	33	34	36	37	39	40
42	40	42	44	46	48	50	52	55
48	40	42	44	46	48	50	52	54
54	50	52	55	57	60	62	65	68
60	60	52	66	69	72	75	79	82
64	70	73	77	81	84	88	92	97
70	70	73	77	80	84	88	92	96
76	70	73	77	80	84	87	91	95
89	80	84	88	91	96	100	104	108
102	100	105	110	115	120	125	131	137
108	100	105	110	114	120	125	130	136
114	100	105	109	114	119	124	130	135
133	100	104	109	114	118	123	128	134
140	100	104	109	113	118	123	128	133
159	100	104	109	113	118	122	127	132
168	100	104	108	113	117	122	126	131
208	100	104	108	112	116	121	125	129
219	100	104	108	112	116	120	125	129
259	100	104	108	112	116	120	124	128
273	100	104	108	111	115	119	123	127

## TAŚMY MONTAŻOWE

### PAROC ALUOCOAT TAPE



- PAROC AluCoat Tape – zbrojona taśma aluminiowa przeznaczona produktów z grupy AluCoat.

PAROC ALUOCOAT TAPE					
Długość	Szerokość	Ilość	Gr. dost.	Kod produktu	Cena netto zł/karton
mm	mm	szt./karton	OWD	karton	karton
50000	50	24	C	8521538	<b>1 282,90</b>
50000	75	16	B	8521539	<b>1 268,65</b>

### PAROC HT TAPE



- PAROC HT Tape jest specjalną, odporną na działanie wysokich temperatur taśmą przeznaczoną do stosowania wewnątrz komór kominków. Maksymalna ciągła temperatura pracy to 250 °C, krótkotrwale taśma wytrzymuje działanie temperatury 350 °C

PAROC HT TAPE					
Długość	Szerokość	Ilość	Gr. dost.	Kod produktu	Cena netto zł/karton
mm	mm	szt./karton	OWD	karton	karton
5000	50	24	A	8565775	<b>996,42</b>

### TAŚMA GREYCOAT



- Samoprzylepna zbrojona taśma
- Produkt uzupełniający dla systemu PAROC GreyCoat

TAŚMA GREYCOAT					
Długość	Szerokość	Ilość	Gr. dost.	Kod produktu	Cena netto zł/karton
mm	mm	szt./karton	OWD	karton	karton
25000	30	24	C	8566986	<b>1 303,48</b>
25000	50	18	A	8566984	<b>1 313,13</b>
25000	75	12	C	8566985	<b>1 329,77</b>

Zalecenie dla produktów PAROC z pokryciami GreyCoat:

Temperatura na styku pomiędzy folią aluminiową i wełną nie może przekraczać +80 °C.

### TAŚMA CLAD



- Taśma butylowa odporna na działanie wody, przeznaczona do produktów z grupy CLAD
- Wysoka odporność na starzenie

TAŚMA CLAD					
Długość	Szerokość	Ilość	Gr. dost.	Kod produktu	Cena netto zł/karton
mm	mm	szt./karton	OWD	karton	karton
10000	50	12	B	8565761	<b>516,40</b>
10000	75	8	C	8566992	<b>519,21</b>



**PAROC MARINE ALU TAPE - GERBAND 705**

- Samoprzylepna gładka (niezbrojona) taśma aluminiowa z odpornym na starzenie klejem przeznaczona do sklejania połączeń produktów z wykończeniem z folii aluminiowej na powierzchni. Taśma przeszła pozytywnie badania low flame spread co zostało potwierdzone odpowiednim certyfikatem

<b>PAROC MARINE ALU TAPE - GERBAND 705</b>					
Długość	Szerokość	Ilość	Gr. dost.	Kod produktu	Cena netto zł/karton
mm	mm	szt./karton	OWD	karton	karton
50000	50	24	C	8565707	<b>1 268,28</b>
50000	75	16	B	8565708	<b>1 269,11</b>
50000	100	12	C	8565709	<b>1 268,28</b>

**PAROC COMFORT TAPE W**

- PAROC Comfort Tape W jest białą samoprzylepną taśmą przeznaczoną do sklejania połączeń pomiędzy produktami z wykończeniem powierzchni warstwą welonu N3 lub płótna

<b>PAROC COMFORT TAPE W</b>					
Długość	Szerokość	Ilość	Gr. dost.	Kod produktu	Cena netto zł/karton
mm	mm	szt./karton	OWD	karton	karton
50000	50	24	C	8565781	<b>1 837,23</b>
50000	75	18	A	8565780	<b>2 208,66</b>
50000	110	12	C	8564460	<b>2 014,43</b>

**PAROC COMFORT TAPE B**

- PAROC Comfort Tape B W jest białą samoprzylepną taśmą przeznaczoną do sklejania połączeń pomiędzy produktami z wykończeniem powierzchni warstwą welonu N1 lub płótna G9

<b>PAROC COMFORT TAPE B</b>					
Długość	Szerokość	Ilość	Gr. dost.	Kod produktu	Cena netto zł/karton
mm	mm	szt./karton	OWD	karton	karton
50000	50	24	C	8566986	<b>1 837,27</b>
50000	75	18	A	8566984	<b>2 208,63</b>
50000	110	12	C	8566985	<b>2 014,48</b>

## AKCESORIA MONTAŻOWE

### PAROC PRO KNIFE – XTK 001



- Nóż XTK 001 wyposażony w szerokie ząbkowane, ścięte, elastyczne ostrze wykonane z walcowanej na zimno stali i wygodną drewnianą rączkę
- Ostrze noża posiadają nadrukowaną skalę, która może być użyta jako narzędzie pomiarowe pomocne podczas prac izolacyjnych

PAROC PRO KNIFE – XTK 001		
Gr. dost.	Kod produktu	Cena netto zł/sztuka
OWD	sztuka	sztuka
C	8517979	<b>49,12</b>

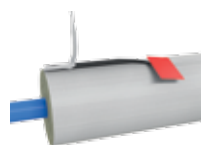
### PAROC PRO KNIFE – XTK 003



- Nóż XTK 003 wyposażony w szerokie, półokrągłe, elastyczne ostrze wykonane z walcowanej na zimno stali i wygodną drewnianą rączkę
- Ostrza noża posiadają nadrukowaną skalę, która może być użyta jako narzędzie pomiarowe pomocne podczas prac izolacyjnych

PAROC PRO KNIFE – XTK 003		
Gr. dost.	Kod produktu	Cena netto zł/sztuka
OWD	sztuka	sztuka
C	8517985	<b>27,16</b>

### PAROC SZPACHELKA



- Szpachelka Paroc służy do poprawy docisku samoprzylepnej zakładki oraz taśm Paroc. Dzięki jej zastosowaniu wewnętrzne połączenia nie pozostają pęcherzyki powietrza, a taśma przylega równomiernie na całej swojej szerokości

PAROC SZPACHELKA					
Długość	Szerokość	Ilość	Gr. dost.	Kod produktu	Cena netto zł/opakowanie
mm	mm	szt./opakowanie	OWD	opakowanie	opakowanie
100	70	20	C	8566878	<b>66,69</b>

## FOLIE OCHRONNE

### PAROC PALETTE HOODS



- Plastikowe kaptury przeznaczone do zabezpieczania palet składowanych na zewnątrz magazynów. Kaptur posiada wymiary 1600 x 1200 mm i nadaje się do stosowania z paletami o maksymalnych wymiarach 1200 x 1200 mm. Kaptury występują w dwóch wysokościach 3300 mm i 2100 mm
- Pakowane są po 10 szt. w rolkach

PAROC PALETTE HOODS						
Długość	Szerokość	Wysokość	Ilość	Gr. dost.	Kod produktu	Cena netto zł/rolka
mm	mm	mm	szt./rolka	OWD	rolka	rolka
1600	1200	2100	10	C	8566945	<b>154,78</b>
1600	1200	3300	10	C	8566952	<b>242,01</b>

## ELEMENTY OCHRONNE

### PAROC FLANGE GREYCOAT



- Aluminiowa manszeta przeznaczona do maskowania zakończeń otulin. Dostępna dla izolacji o grubości 20-60 mm

PAROC FLANGE GREYCOAT					
Grubość	Ilość	Ilość	Gr. dost.	Kod produktu	Cena netto zł/szt.
mm	szt./karton	mb/karton	OWD	karton	karton
<b>20</b>	5	25	C	8552936	<b>146,18</b>
<b>30</b>	5	25	C	8552937	<b>165,25</b>
<b>40</b>	5	25	C	8552938	<b>190,67</b>
<b>50</b>	5	25	C	8552939	<b>209,74</b>
<b>60</b>	5	25	C	8552940	<b>235,16</b>

## WKRETY

### PAROC XFS 001 (FIRE SPRINGS)



- Wykonane z galwanizowanego drutu wkrety przeznaczone do łączenia płyt z wełny skalnej
- Wkrety mogą występować w długościach od 40 do 240 mm

PAROC XFS 001 (FIRE SPRINGS)				
Długość	Ilość	Gr. dost.	Kod produktu	Cena netto zł/karton
mm	szt./karton	OWD	karton	karton
40	500	B	8556204	<b>244,98</b>
60	500	C	8556205	<b>303,33</b>
80	500	C	8556206	<b>316,10</b>
100	500	C	8556203	<b>327,65</b>
120	250	C	8556200	<b>180,54</b>
160	250	C	8556201	<b>226,13</b>
200	250	C	8556202	<b>295,43</b>
240	250	C	8556199	<b>407,28</b>

# OGÓLNE WARUNKI DOSTAW IZOLACJI TECHNICZNYCH

Paroc Polska sp. z o.o. („Sprzedawca”), obowiązujące od 27.05.2013 r. Aktualizacja 28.11.2017 r.

## I. SKŁADANIE I REALIZACJA ZAMÓWIEŃ

- Sprzedawca sprzedaje wyroby z wełny skalnej produkowane przez Paroc Polska sp. z o.o. lub inne spółki z Grupy Paroc, w oparciu o potwierdzone zamówienie złożone przez Zamawiającego.
- Zamówienia należy składać w formie pisemnej (fax, e-mail), może być złożone na druku zamówień Paroc Polska. Zamówienie powinno zawierać następujące informacje:
  - numer porządkowy zamówienia;
  - dokładną nazwę (firmę) i dokładny adres (z kodem adresowym) Kupującego;
  - nazwę i ilość zamówionego towaru z podaniem jednostki miary;
  - ceny towarów wynikające z umówionych cen i rabatów;
  - oczekiwany termin i sposób dostawy (zgodnie z art. II poniżej);
  - dokładny adres (w tym kod pocztowy) miejsca dostawy;
  - dane odbiorcy (w tym imię i nazwisko oraz numer telefonu) wraz z upoważnieniem do wydania mu towaru, w przypadku gdy jest to osoba inna niż Kupujący. Zamówienie powinno być podpisane przez osobę (osoby) upoważnioną do reprezentowania Zamawiającego oraz opatrzone pieczęcią firmową. W przypadku, gdy adres dostawy jest inny niż adres Zamawiającego, należy dodatkowo podać imię i nazwisko oraz numer telefonu osoby upoważnionej przez Zamawiającego do odbioru towaru zgodnie z zamówieniem.
- Zamówienia przyjmowane są przez Dział Obsługi Klienta (Customer Service) Paroc Polska w dni robocze od 8.00 - 16.00. Dla wyгоды Zamawiającego zamówienia można przysłać faksem lub e-mailem 24 godziny na dobę. Zamówienia, które wpłyną do godziny 12.00 do Działu Obsługi Klienta, uważane są za zamówienia przyjęte w danym dniu roboczym, zamówienia, które wpłyną po godzinie 12.00 uważane są za przyjęte w dniu następnym.
- Sprzedawca potwierdza realizację zamówienia w ciągu 24 godzin od jego przyjęcia. Sprzedawca może nie przyjąć do realizacji złożonego mu zamówienia lub określić termin jego realizacji inny niż wskazany w p. 2 części II. TERMINY I WARUNKI DOSTAW poniżej, jeżeli nie jest w stanie zrealizować złożonego mu zamówienia we wskazanych tam terminach. Z zastrzeżeniem następnego zdania, brak odpowiedzi Sprzedawcy w ciągu 24 godzin od złożenia mu zamówienia przez Zamawiającego oznacza potwierdzenie przyjęcia zamówienia do realizacji w terminach określonych w p. 2 części II. TERMINY I WARUNKI DOSTAW. Jednocześnie brak uwag Kupującego do treści potwierdzenia zamówienia w ciągu 24 godzin od otrzymania go od Sprzedawcy, jest jednoznacznie z akceptacją przez Kupującego, określonych w potwierdzeniu zamówienia, warunków transakcji oraz stosowania Warunków Dostaw Paroc Polska.
- Sprzedawca nie ponosi odpowiedzialności za błędy Zamawiającego w treści składanych zamówień.

## II. TERMINY I WARUNKI DOSTAW

- Wszystkie towary wysyłane są w opakowaniach fabrycznych zgodnie ze specyfikacją podaną w Cenniku Produktów Izolacji Technicznych.
- Ze względu na termin dostawy produkty podzielone są na następujące grupy:

GRUPA DOSTAW	RODZAJ DOSTAWY	CZAS DOSTAWY
A	SZYBKIE	3 dni robocze
B	STANDARDOWE	5 dni roboczych
C	SPECJALNE	po potwierdzeniu terminu

- Przy zamówieniach mieszanych (produkty z dwóch lub trzech grup dostaw) dla całego zamówienia zawsze obowiązuje czas dostawy dla produktów z grupy o najdłuższym terminie realizacji zamówienia. Dokładne oznaczenie przynależności poszczególnych wyrobów do odpowiednich grup dostaw znajduje się w cenniku. Produkty o innych wymiarach niż podane w cenniku wymagają potwierdzenia możliwości produkcji, czasu dostawy oraz ceny, produkty te należą do grupy dostaw C.
- Za zastrzeżeniem pkt. 3.1, minimalną jednostką zamówienia dla wyrobów jest paleta, paczka lub karton. Przy czym cena na inną jednostkę magazynową niż paleta jest wyższa o 10%/m<sup>2</sup> dotyczy outlin; 15%/m<sup>2</sup> dotyczy wszystkich innych produktów.
  - Dla produktów PAROC Hvac Mat; PAROC Hvac Mat AluCoat; PAROC InVent 60N1, 60N1/N1, 60N3, 60N3/N3, 80N1, 80N3, 40G9, 60G9, 80G9, 60G9/G9, 40/60/80N3; PAROC Fireplace Slab 80 AL1; PAROC Pyrotech Slab 160; PAROC FPS 17; PAROC FPS 17a; PAROC Pro Slab 60, 80, 100, 120; PAROC Pro Roof Slab 20/50 kPa; PAROC Fire Slab 90; PAROC Pro Mat 50, 80, 100; PAROC Pro Mat 50/80/100 AluCoat; PAROC Pro Loose Mat 70 minimalna wielkość zamówienia to 1,5 tony. Dotyczy to grupy dostaw C i innych nie wymienionych produktów, a możliwych do produkcji, po uprzednim potwierdzeniu przez Dział Obsługi Klienta. Powyższa dopłata nie wyklucza innych dopłat np. minimum logistycznego.
  - W przypadku zamówienia na produkty 3.1 poniżej minimalnej wielkości wartość dopłaty wynosi 1300,00 PLN/ SKU.
  - Minimalne jednostki zamówienia dotyczące produktów Paroc dostępne w tabeli stanowiącej integralną część OWD. Określone minimalne jednostki nie wykluczają obowiązków minimum transportowego i innych dopłat określonych w OWD.
  - Dostawy realizowane są do miejsca wskazanego przez Zamawiającego w następujący sposób:
    - dostawy samochodowe organizowane przez dostawcę w ramach formuły „franco”;
    - organizowane przez Sprzedawcę i na jego koszt do miejsca przeznaczenia wskazanego w zamówieniu; ryzyko utraty lub uszkodzenia towaru przechodzi na Kupującego w momencie wydania towaru Kupującemu lub osobie przez niego upoważnionej, albo;
    - dostawy na środki transportowe podstawiane przez Zamawiającego w ramach tzw. „odbiorów własnych”, ryzyko utraty lub uszkodzenia towaru przechodzi na Kupującego w momencie wydania towaru Kupującemu lub osobie, której powierzył odbiór towaru od Sprzedawcy.

## A. Dostawy w formule „franco” - koszty odpłatne do miejsca przeznaczenia.

- W formule „franco” realizowane są następujące dostawy:
  - calosamochodowe o objętości min. 80 m<sup>3</sup>, lub ich krotkość,
  - o objętości poniżej 80 m<sup>3</sup>, o ile ich wartość netto zamówienia jest wyższa niż 9000,00 PLN,
  - do maksymalnie 2 miejsc rozdunków wskazanych w zamówieniu pod warunkiem, że odległość pomiędzy nimi jest nie większa niż 30 km. Każdorazowo możliwość dostaw wymaga potwierdzenia Przez Dział Obsługi Klienta.

## Przypadki szczególne dostaw w formule „franco”.

- Jeśli zamawiający (na jednym zamówieniu) spełnia warunki dostawy „franco” dla Izolacji Technicznych (jw.), to możliwe jest, (bez dodatkowych opłat), dopiegnięcie samochodu produktami z grupy Izolacji Budowlanych. Wymaga to potwierdzenia przez Dział Zamówień Sprzedawcy.

- Jeśli zamawiający (na jednym zamówieniu) spełnia warunki dostawy „franco” dla Izolacji Budowlanych (patrz Ogólne Warunki Dostaw Izolacji Budowlanych), to możliwe jest, (bez dodatkowych opłat), dopiegnięcie samochodu produktami z grupy Izolacji Technicznych. Wymaga to potwierdzenia przez Dział Zamówień Sprzedawcy.
- Dostawę uznaje się za zrealizowaną z chwilą dostarczenia towaru do miejsca dostawy i przekazania dokumentów przewozowych Zamawiającemu lub osobie przez niego upoważnionej.
- W przypadku transportu samochodowego rozładunek towaru musi zostać zakończony w ciągu 3 godzin od chwili przyjazdu do miejsca przeznaczenia pod warunkiem, że samochód przyjechał w uzgodnionym terminie w godzinach od 8.00 do 16.00. Sprzedawca może obciążyć Zamawiającego dodatkowymi opłatami w przypadku przekroczenia powyższego czasu rozładunku w wysokości 50 PLN za każdą kolejną godzinę powyżej 3 godzin.
- Dostawy samochodowe według formuły „franco” będą realizowane tylko wtedy, gdy do miejsca dostawy możliwy jest dojazd środkami transportowymi organizowanymi przez Sprzedawcę. W przypadku braku takiego dojazdu dostawa będzie postawiona do dyspozycji zamawiającego w najbliższym miejscu umożliwiający rozładunek.
- Koszty wyladunku pokrywa Zamawiający.

## B. Odbiory własne z formułą „loco magazyn Sprzedawcy”.

- Sprzedawca dostarcza wyroby na środki transportowe podstawione przez Zamawiającego do magazynów wskazanych przez Sprzedawcę w potwierdzeniu zamówienia.
- Sprzedawca organizuje załadunek towarów na środki transportowe i pokrywa koszty załadunku.
  - W przypadku odbioru przez Kupującego partii towaru obejmującej mniej niż 35 tech m<sup>3</sup> dowolnego towaru, Kupujący jest zobowiązany do zapłacenia Sprzedawcy opłaty dodatkowej w wysokości 100,00 PLN + VAT.
  - Sprzedawca nie pokrywa pozostałych kosztów związanych z transportem i rozładunkiem.
- Dostawę uznaje się za zrealizowaną z chwilą dokonania załadunku towaru na podstawiony środek transportu, na terenie magazynu Sprzedawcy. Termin załadunku zostaje potwierdzony na piśmie.
- Produkty z wełny skalnej należy przewozić krytymi środkami transportu z zachowaniem obowiązujących przepisów w transporcie samochodowym. Produkty z wełny skalnej powinny być zabezpieczone przed zawilgoceniem i opadami atmosferycznymi. Opakowania należy ustawiać tak, aby outliny i maty znajdowały się w pozycji stojącej, zaś płyty znajdowały się w pozycji leżącej, układając je na całej powierzchni i wysokości środka transportowego. Opakowania powinny być zabezpieczone przed przesuszeniem i uszkodzeniami mechanicznymi. Podstawione środki transportowe powinny być uprzątnięte oraz powinny posiadać otwierane burty (otwierane boki) w celu zapewnienia bezpiecznego załadunku i rozładunku wyrobów.
- W przypadku nieodebrania przez Zamawiającego towaru w terminie wskazanym w potwierdzeniu zamówienia Zamawiający zostanie obciążony karą umowną w wysokości 10,00 PLN/TECH m<sup>3</sup> nieodebranego zamówienia, za każdy kolejny tydzień magazynowania. W przypadku anulowania zamówienia po terminie odbioru, dodatkowe zamawiający zostanie obciążony kosztami zgodnie z zasadami w punkcie IV.
- Kupujący, przewoźnik działający na jego zlecenie lub adresat dostawy wskazany w zamówieniu są zobowiązani do potwierdzania wydania im towaru czytelnym podpisem [wraz z podaniem danych identyfikujących osobę przyjmującą towar]
- Sprzedawca lub przewoźnik działający na jego zlecenie mogą odmówić wydania towaru, jeżeli osoba działająca w imieniu Kupującego nie przedstawi odpowiedniego uciążenia do odbioru towaru.
- Sprzedawcy nie jest zobowiązany do udziału przy rozładunku towarów.
- W przypadku, gdy auto podejdzające pod załadunek:
  - oznakowane jest logiem i/lub nazwą innego producenta wełny mineralnej - obowiązuje zakaz wpuszczania go na teren zakładu.
  - W przypadku multilogo - większej ilości znaków/nazw producentów postępujemy następująco:
    - jeśli logo/nazwy PAROC jest obecne na aucie - można je wpuszczać i ładować
    - jeśli nie ma logo/nazwy PAROC - obowiązuje zakaz wpuszczania go na teren zakładu i ładowania naszymi wyrobami.

## III. USŁUGI DODATKOWE

- Na życzenie Zamawiającego Sprzedawca może zorganizować dostawę towaru zgodnie z formułą „franco” o objętości poniżej 80 m<sup>3</sup> za dodatkową dopłatą w wysokości 400,00 PLN dla zamówień o wartości poniżej 9000,00 PLN. Każdorazowo możliwość dostaw wymaga potwierdzenia Przez Dział Obsługi Klienta.
- Na życzenie Zamawiającego Sprzedawca może zorganizować dostawę ekspresową towarów z grupy A - Szybkie za dodatkową opłatą 20,00 PLN za każdy karton lub paczkę (oferta dotyczy tylko outlin oraz akcesoriów). Każdorazowo możliwość taka wymaga jednak potwierdzenia przez Dział Zamówień Sprzedawcy.
- Na życzenie Zamawiającego Sprzedawca może dostarczyć, zgodnie z formułą „franco”, produkty szybciej niż potwierdzony termin, za dodatkową opłatą 250,00 PLN, wymaga to jednak potwierdzenia przez Dział Zamówień Sprzedawcy. Powyższa dopłata nie wyklucza innych dopłat.
- Na życzenie Zamawiającego Sprzedawca może dostarczyć zamówienie - po potwierdzeniu przez Dział Zamówień Sprzedawcy - na wskazaną przez Zamawiającego dokładną godzinę rozładunku za dodatkową opłatą 300,00 PLN.
- Na życzenie Zamawiającego Sprzedawca może dostarczyć zamówione towary w więcej niż dwa miejsca rozdunków. Trzeci i każde następne miejsce rozdunków, obciążone jest dopłatą 150,00 PLN z zachowaniem warunku odległości (maksymalna odległość między wskazanymi miejscami 30 km).
- Dodatkowe opłaty przewidziane w art. 3, 4, 5 sumują się; Kupujący może być obciążony niezależnie każdą z powyższych opłat w przypadku skorzystania z kilku usług przy okazji jednej dostawy.

## IV. ANULOWANIE I ZMIANA ZAMÓWIEŃ

Zamawiający ma możliwość zmiany lub anulowania zamówienia na następujących warunkach:

### PRODUKTY Z GRUPY A -

**SZYBKIE** - zmiana lub anulowanie zamówienia możliwa jest w ciągu 24 godzin od momentu potwierdzenia realizacji zamówienia przez Sprzedawcę. Jeśli nastąpi sytuacja opisana powyżej to czas realizacji zamówienia naliczany jest na nowo.

### PRODUKTY Z GRUPY B -

**STANDARDOWE** - zmiana lub anulowanie zamówienia możliwa jest w ciągu 24 godzin od momentu potwierdzenia realizacji zamówienia przez Sprzedawcę. Jeśli nastąpi sytuacja opisana powyżej to czas realizacji zamówienia naliczany jest na nowo. Po tym czasie zmiana lub anulowanie zamówienia obciążone będzie dodatkową opłatą w wysokości 50 % wartości zamówienia.

### PRODUKTY Z GRUPY C -

**SPECJALNE** - zmiana lub anulowanie zamówienia możliwa jest w ciągu 24 godzin od momentu potwierdzenia realizacji zamówienia przez Sprzedawcę. Jeśli nastąpi sytuacja opisana powyżej to czas realizacji zamówienia naliczany jest na nowo. Po tym czasie zmiana lub anulowanie zamówienia obciążone będzie dodatkową opłatą w wysokości 100% wartości zamówienia oraz kosztami magazynowania tych produktów w wysokości 10% wartości zamówienia. **Ostateczny możliwy termin dokonywania zmian w zamówieniach to godzina 15:00 na 3 dni robocze przed potwierdzoną datą dostawy.**

Każda dodatkowa zmiana (adresu, terminu dostawy, ilości) lub anulowanie zamówienia (po upływie 24 godzin od momentu potwierdzenia jego realizacji), będzie dodatkowo obciążone opłatą manipulacyjną w wysokości 50 PLN.

## V. PROCEDURA REKLAMACJI

- Zamawiający ma obowiązek potwierdzić odbiór przesyłki oraz starannie sprawdzić jej stan niezwłocznie po jej otrzymaniu, jednak nie później niż w następnym dniu roboczym.
- Sprzedawca nie ponosi odpowiedzialności za zaginione lub uszkodzone produkty, jeżeli powyższy fakt nie zostanie zgłoszony w formie pisemnej w ciągu 3 dni roboczych od dnia odbioru towaru.
- Sprzedawca nie ponosi odpowiedzialności za braki ilościowe jak również za straty wynikające z nieprawidłowego transportu w ramach „odbiorów własnych” oraz zgo składowania.
- Sprzedawca nie ponosi odpowiedzialności za błędy Zamawiającego oraz za błędy projektowe i wykonawcze osób trzecich.
- Reklamacje dotyczące niedoborów ilościowych muszą być zgłoszone niezwłocznie, jednakże nie później niż w ciągu 3 dni roboczych od dnia odbioru towaru, w formie pisemnej, z załączoną dokumentacją zakupu i etykietą reklamowanej partii towaru.
- W przypadku, gdy dostawa odbywa się przy udziale przewoźnika wszelkie ubytki lub uszkodzenia towaru muszą być stwierdzone protokołem podpisanym przez przedstawiciela przewoźnika (kierowcę). W przypadku braków ilościowych protokół musi zawierać rozbieżności pomiędzy faktycznie dostarczonym towarem, a dokumentacją WZ, Listem Przewozowym lub Protokołem Załadunku PKP.
- Sprzedawca będzie rozpatrywał reklamacje ilościowe w możliwie krótkim terminie, nieprzekraczającym 5 dni roboczych od dnia zgłoszenia reklamacji.
- W przypadku uznania przez Sprzedawcę reklamacji ilościowej uzupełnienie brakującej ilości towaru nastąpi w terminie uzgodnionym z Zamawiającym i nieprzekraczającym 30 dni od zgłoszenia reklamacji.
- Reklamacje jakościowe należy zgłaszać niezwłocznie, jednak nie później niż w terminie 3 dni roboczych od dnia, w którym wykrycie wady było możliwe.
- W przypadku zgłoszenia reklamacji jakościowej Zamawiający ma obowiązek zabezpieczyć reklamowane wyroby do dyspozycji Sprzedawcy przez okres 7 dni roboczych od dnia dokonania zgłoszenia oraz umożliwić przedstawicielowi Sprzedawcy dokonanie oględzin i pobranie próbek.
- Sprzedawca będzie rozpatrywał reklamacje jakościowe w możliwie krótkim terminie, nie dłuższym niż 21 dni robocze od dnia zgłoszenia reklamacji.
- Podstawą rozpoznania zgłoszonych reklamacji jakościowych są obowiązujące normy, aprobaty lub warunki Umowy.

## VI. UMOWY Z UDZIAŁEM KONSUMENTÓW

- Zamawiający ma obowiązek przyjmować, rozpatrywać i załatwiać reklamacje zgłaszane przez konsumentów zgodnie z przepisami Kodeksu cywilnego, Rozporządzenia Rady Ministrów z dnia 30 maja 1995 r. w sprawie szczegółowych warunków zawierania i wykonywania umów sprzedaży rzeczy ruchomych z udziałem konsumentów (Dz.U. Nr 64, poz. 328) oraz innymi przepisami obowiązującego prawa.
- Zamawiający jest obowiązany załatwić reklamację w miejscu sprzedaży towaru.
- Zamawiający nie może odmówić przyjęcia reklamacji i żądać, aby konsument zgłosił ją wytwórcy („Sprzedawcy”).
- Zamawiający ma obowiązek załatwić reklamację najpóźniej w ciągu 14 dni od dnia jej zgłoszenia, chyba, że konsument wyraził na piśmie zgodę na przedłużenie tego terminu.
- Jeżeli konsument nie dostarczy towaru wraz z reklamacją, termin 14 dni liczy się od dnia dostarczenia towaru, lub od dnia dokonania oględzin towaru u konsumenta przez Zamawiającego. W tym ostatnim przypadku termin załatwienia reklamacji nie może przekroczyć 21 dni od dnia jej zgłoszenia.

## VII. INNE

- W przypadku gdy Zamawiający zalega z płatnościami lub jego limit kredytowy został przekroczony, Sprzedawca może zawiesić przyjmowanie nowych zamówień i realizację już potwierdzonych. Zależąco płatnicze uprawniają również Sprzedawcę do anulowania przyjętych i potwierdzonych zamówień. Termin realizacji zamówień zawieszonych w roku ich realizacji będzie ustalany indywidualnie.
- W przypadku zaistnienia „siły wyższej” Sprzedawca zastrzega sobie prawo dokonania zmiany potwierdzonych wcześniej terminów dostaw i realizacji zamówień, a także możliwość odstąpienia od umowy sprzedaży partii towaru, której dostawę przyjął do realizacji. Przy „sile wyższej” rozumie się w szczególności pożar, powódź, strajki, rozruchy ludności, działania wojenne, zarządzenia władz uniemożliwiające realizację terminowych dostaw, wydużony ponad przeciętną miarę czas odprawy celnej, awarie urządzeń, braki dostaw energii, wody i paliw uniemożliwiający pracę zakładu produkcyjnego dostawcy Sprzedawcy lub otrzymanie z niego towaru przez okres dłuższy niż 3 dni robocze. W wyżej określonych okolicznościach mogących spowodować opóźnienie dostawy lub niemożność jej zrealizowania, Sprzedawca niezwłocznie, nie później niż w ciągu 3 dni roboczych od powzięcia wiadomości o ich zaistnieniu, powiadomi o nich Zamawiającego, określając w miarę możliwości nowy termin dostawy lub informując o niemożności zrealizowania zamówienia i o odstąpieniu od umowy. Sprzedawca może dokonać zmiany potwierdzonych wcześniej terminów dostaw i realizacji zamówień również w innych przyczyn niż siła wyższa, w szczególności w przypadku przeszkód natury logistycznej lub wynikających z ograniczenia zdolności produkcyjnych jego dostawcy; jest przy tym zobowiązany do niezwłocznego, nie później niż w ciągu 2 dni roboczych od wystąpienia tych przeszkód, powiadomienia o nich Zamawiającego, określając nowy termin dostawy nie wykraczający więcej niż 14 dni poza wcześniej potwierdzony termin dostawy. Jeżeli Sprzedawca nie jest w stanie określić nowego terminu dostawy lub nowy termin dostawy wykracza o ponad 3 dni robocze poza termin wynikający z p. 2 części II. TERMINY I WARUNKI DOSTAW bądź określony w potwierdzeniu zamówienia, Zamawiający ma prawo zrezygnować z dostawy, nie ponosząc z tego tytułu żadnych dodatkowych kosztów.

# OGÓLNE WARUNKI DOSTAW IZOLACJI TECHNICZNYCH

Paroc Polska sp. z o.o. („Sprzedawca”), obowiązujące od 27.05.2013 r. Aktualizacja 28.11.2017 r.

TABELA: MINIMALNE JEDNOSTKI ZAMÓWIENIA WG PAROC OWD

	Grupa produktu	NAZWA PRODUKTU	GRUPA DOSTAW		PRODUKTY SPECJALNE C
			A	B	
ROZWIĄZANIA DO IZOLACJI HVAC	PAROC Maty	PAROC Hvac Lamella Mat AluCoat	1 PL	1 PL	2 PL
		PAROC Hvac Lamella Mat AluCoat Fix	1 PL	1 PL	2 PL
		PAROC Hvac Mat AluCoat	1 PL	1 PL	1500 kg, do pełnych palet
		PAROC Hvac Mat	1 PL	1 PL	1500 kg, do pełnych palet
	PAROC System GreyCoat	PAROC Hvac Section GreyCoat T	1 PL	1 PL	2 PL
		PAROC Hvac Lamella Mat GreyCoat	1 PL	1 PL	2 PL
		PAROC Hvac Mat GreyCoat	1 PL	1 PL	2 PL
		PAROC Hvac Slab GreyCoat	1 PL	1 PL	2 PL
	PAROC Otuliny	PAROC Hvac Section AluCoat T	1 PL	1 PL	1 PL
		PAROC Hvac Combi AluCoat T	1 PL	1 PL	1 PL
		PAROC Hvac Bend AluCoat T	1 Paczka	1 Paczka	4 paczki
	PAROC Płyty do izolacji akustycznej	PAROC InVent 60 N1, PAROC InVent 60 N1/N1	1 PL	1 PL	1500 kg, do pełnych palet
		PAROC InVent 60 N3, PAROC InVent 60 N3/N3	1 PL	1 PL	1500 kg, do pełnych palet
		PAROC InVent 80 N1, PAROC InVent 80 N3	1 PL	1 PL	1500 kg, do pełnych palet
		PAROC InVent 40 G9, 60 G9, 80 G9	1 PL	1 PL	1500 kg, do pełnych palet
		PAROC InVent 60 G9/G9	1 PL	1 PL	1500 kg, do pełnych palet
		PAROC InVent 40/60/80 N8	1 PL	1 PL	1500 kg, do pełnych palet
	PAROC Płyty specjalne	PAROC Fireplace Slab 80 AL1	1 PL	1 PL	1500 kg, do pełnych palet
	PAROC System izolacji przeciwogniowej	Paroc Pyrotech Slab 160	1 PL	1 PL	1500 kg, do pełnych palet
		PAROC Pro Lamella Mat 80 AluCoat	1 PL	1 PL	2 PL
		PAROC FPS 17, PAROC FPS 17ta	1 PL	1 PL	1500 kg, do pełnych palet
ROZWIĄZANIA IZOLACYJNE DLA PRZEMYSŁU I ENERGETYKI	PAROC System Clad	PAROC Pro Section 140 Clad T	1 PL	1 PL	1 PL
		PAROC Pro Lamella Mat Clad	1 PL	1 PL	2 PL
	PAROC Otuliny	PAROC Pro Section 100	1 PL	1 PL	1 PL
		PAROC Pro Combi 100	1 PL	1 PL	1 PL
		PAROC Pro Bend 100	1 karton	1 karton	4 kartony
	PAROC Płyty	PAROC Pro Slab 60, 80, 100, 120	1 PL	1 PL	1500 kg, do pełnych palet
		PAROC Pro Roof Slab 20/50 kPa	1 PL	1 PL	1500 kg, do pełnych palet
		PAROC Fire Slab 90	1 PL	1 PL	1500 kg, do pełnych palet
	PAROC Maty	PAROC Pro Lamella Mat AluCoat	1 PL	1 PL	2 PL
		PAROC Pro Mat 50/80/100 AluCoat	1 PL	1 PL	1500 kg, do pełnych palet
		PAROC Pro Mat 50, 80, 100	1 PL	1 PL	1500 kg, do pełnych palet
	PAROC Maty na siatce	PAROC Pro Wired Mat 40, 65, 660	1 PL	1 PL	4 palety
		PAROC Pro Wired Mat 680, 130	1 PL	1 PL	4 palety
		PAROC Pro Loose Mat 70	1 PL	1 PL	1500 kg, do pełnych palet
	PAROC Maty na siatce z pokryciem AL1, AluCoat	PAROC Pro Wired Mat 660, 680, 130 AL1	1 PL	1 PL	4 palety
PAROC Pro Wired Mat 80 AluCoat		1 PL	1 PL	4 palety	

## SZEROKA GAMA PRODUKTÓW PAROC

Paroc to jeden z czołowych producentów izolacji z wełny kamiennej. Za pozycją firmy od lat stoi fachowe doradztwo poparte wiedzą i wieloletnim doświadczeniem, skupienie na innowacji oraz niezwykle szeroka oferta produktowa. Profesjonalne rozwiązania izolacyjne obejmują zastosowania budowlane, techniczne i przemysłowe, a także izolacje morskie oraz produkty specjalne, wykorzystywane do konstrukcji gotowych urządzeń i elementów instalacji.

Paroc oferuje kompletny asortyment produktów i rozwiązań z zakresu izolacji termicznej, akustycznej przeciwwilgociowej i przeciwogniowej dla przemysłu budowlanego, przetwórczego, energetycznego, stoczniowego oraz branży offshore. W skład oferty firmy wchodzi płyty, maty, otuliny, bendy i segmenty z wełny kamiennej o zróżnicowanych właściwościach, wymiarach i wykończeniach. Dzięki tak szerokiemu spektrum produktowemu rozwiązać można praktycznie każdy problem – czy to na etapie projektu, czy już eksploatacji.

Innowacyjne rozwiązania i systemy obejmują szerokie spektrum konstrukcji czy procesów przemysłowych. Specjalistyczne, wzajemnie uzupełniające się i łatwe w montażu produkty z wełny kamiennej optymalizują wydajność energetyczną, minimalizują straty energii oraz zwiększają trwałość i bezpieczeństwo ogniowe elementów i konstrukcji przez cały okres ich użytkowania, obniżając tym samym koszty ich konserwacji.

### INDYWIDUALNIE DOSTOSOWANE ROZWIĄZANIA

Jeśli pośród standardowych produktów nie znaleźli Państwo odpowiedniego, zapraszamy do wspólnego projektowania.

Razem z naszymi menedżerami produktu postaramy się zaproponować optymalne dla Państwa rozwiązanie. W wielu przypadkach osobiście odwiedzimy lokalizację, by zobaczyć, jakie rozwiązanie byłoby najbardziej odpowiednie i jak powinno być zaprojektowane. W Paroc jesteśmy ekspertami produktów izolacyjnych o wartości dodanej i w zakresie dostosowywanych indywidualnie rozwiązań.



## SERWIS I KNOWHOW

### WSPARCIE TECHNICZNE

PAROC Calculus to program, za pomocą którego w kilku krokach, szybko i sprawnie można wykonać obliczenia pomocne przy projektowaniu izolacji technicznych dla różnych rodzajów instalacji – od prostych obliczeń dla instalacji c.o. po kalkulacje dla rurociągów, kanałów wentylacyjnych i dużych zbiorników. Program wykorzystuje wymagania i wzory zawarte w normie PN-EN ISO 12241:2008 Izolacja cieplna wyposażenia budynków i instalacji przemysłowych. Zasady obliczania.

Program można pobrać za darmo na naszej stronie internetowej pod adresem [www.paroc.pl](http://www.paroc.pl).



### WWW.PAROC.PL

Aktualne wiadomości oraz bieżące informacje na temat naszych produktów są zawsze dostępne na naszej stronie internetowej. Na podstronach, gdzie dzielimy się wiedzą specjalistyczną, znaleźć można sporo wiedzy teoretycznej na temat takich kwestii, jak bezpieczeństwo przeciwpożarowe, wydajność energetyczna oraz zrównoważony rozwój.



### DOKUMENTACJE

Na [www.paroc.pl](http://www.paroc.pl) można znaleźć deklaracje dotyczące właściwości produktów, karty katalogowe, atesty higieniczne oraz broszury.



**Paroc** to jeden z czołowych europejskich producentów energooszczędnych i ognioodpornych rozwiązań izolacyjnych dla budownictwa i przemysłu. Dzięki wysoce wydajnym produktom, fachowej wiedzy technicznej oraz szacunku dla idei zrównoważonego rozwoju, już od 80 lat znajdujemy uznanie wśród inwestorów indywidualnych, architektów, firm budowlanych, dystrybutorów oraz wykonawców obiektów przemysłowych. W naszej działalności skupiamy się na potrzebach klienta i personelu, ciągłych innowacjach, wzroście rentowności oraz zrównoważonym rozwoju. W skład asortymentu Paroc wchodzi izolacje budowlane, izolacje techniczne, izolacje morskie i produkty akustyczne. Wyroby PAROC są wytwarzane w Finlandii, Szwecji, na Litwie, w Polsce i w Rosji. Grupa Paroc posiada biura sprzedaży i przedstawicieli w 14 krajach w Europie.



#### IZOLACJE BUDOWLANE

oferują szeroką gamę produktów i rozwiązań izolacyjnych dla wszystkich typów budynków. Produkty izolacji budowlanych są stosowane głównie do izolacji termicznej, ogniowej i akustycznej ścian zewnętrznych, dachów, stropów, podłóg, piwnic, stropów międzykondygnacyjnych i ścian działowych.



#### PRODUKTY AKUSTYCZNE

to dźwiękochłonne sufity i panele ściienne, a także produkty do kontroli hałasu w warunkach przemysłowych.



#### IZOLACJE TECHNICZNE

to produkty stosowane do izolacji termicznej, ogniowej, akustycznej oraz izolacji przeciwkondensacyjnej we wnętrzach budynków (HVAC – systemy klimatyzacji, wentylacji i ogrzewania), a także w procesach przemysłowych i rurociągach, urządzeniach przemysłowych i konstrukcjach okrętowych.

**HTS** cały świat wentylacji

Dystrybutor w Warszawie

[www.hts.com.pl](http://www.hts.com.pl)

tel. 22/ 747-05-44

**PAROC**

#### WYŁĄCZENIE ODPOWIEDZIALNOŚCI Z TYTUŁU GWARANCJI

Informacje zawarte w niniejszej broszurze opisują warunki i właściwości techniczne przedstawionych produktów, obowiązujące w momencie publikacji tego dokumentu, do czasu zastąpienia go przez nowszą wersję drukowaną lub cyfrową. Najnowsza wersja tej broszury jest zawsze dostępna na stronie internetowej firmy Paroc.

Nasz materiał informacyjny przedstawia zastosowania, dla których funkcje i właściwości techniczne naszych produktów zostały zatwierdzone. Jednakże informacje te nie są równoznaczne z udzieleniem gwarancji handlowej. Nie bierzemy odpowiedzialności za komponenty innych producentów użytych w danym zastosowaniu lub podczas instalacji naszych produktów.

Nie gwarantujemy właściwości naszych produktów, jeżeli są one stosowane w obszarze lub w warunkach, które nie zostały uwzględnione w naszych materiałach informacyjnych.

Z powodu ciągłego rozwoju naszych produktów, zastrzegamy sobie prawo do wprowadzenia zmian w naszym materiale informacyjnym w dowolnym momencie.

PAROC jest zastrzeżonym znakiem towarowym firmy Paroc Group.

Wydanie:  
grudzień 2017

Obowiązuje od  
02.01.2018

© Paroc 2017  
1085TIPO1217

PAROC POLSKA SP. Z O.O.

ul. Gnieźnieńska 4  
62-240 Trzemeszno  
Telefon +61 468 21 90  
[www.paroc.pl](http://www.paroc.pl)

A MEMBER OF PAROC GROUP