

EDYCJA 2019

CENNIK HURTOWY



Spis treści

K-FLEX® ST - OTULINY	4
K-FLEX® ST/SK - OTULINY SAMOPRZYLEPNE	6
K-FLEX® ST FRIGO - OTULINY	7
K-FLEX® ST - MATY	8
K-FLEX® ST - MATY DUCT	9
K-FLEX® ST PLUS - OTULINY I MATY	10
K-FLEX® SUPPORT - OBEJMY TERMOIZOLACYJNE	12
K-FLEX® ST - KOLANA KAUCZUKOWE	14
K-FLEX® ST - TRÓJNIKI KAUCZUKOWE	15
K-FLEX® ST AL CLAD - OTULINY Z PŁASZCZEM	16
K-FLEX® ST AL CLAD - OTULINY I MATY Z PŁASZCZEM	17
K-FLEX® AL CLAD - KOLANA (PŁASZCZE)	18
K-FLEX® AL CLAD - TRÓJNIKI (PŁASZCZE)	19
K-FLEX® ST AL CLAD - KOLANA Z IZOLACJĄ	21
K-FLEX® ST AL CLAD - TRÓJNIKI Z IZOLACJĄ	22
K-FLEX® ST AL CLAD - AKCESORIA	23
K-FLEX® SOLAR HT - OTULINY I MATY	24
K-FLEX® SOLAR R - OTULINY	25
K-FLEX® TWIN SOLAR SYSTEM - NIERDZEWNE RURY KARBOWANE Z IZOLACJĄ	26
K-FLEX® TWIN SOLAR - AKCESORIA	27
K-FLEX® - AKCESORIA MONTAŻOWE	28
K-FLEX® K-FONIK - PRODUKTY AKUSTYCZNE	30
K-FLEX® ECO - OTULINY I MATY	34
K-FLEX® ST COLOR - OTULINY I MATY	35
K-FLEX® ST IC CLAD BK - OTULINY I MATY	37
K-FLEX® ST IC CLAD SR - OTULINY I MATY	39
K-FLEX® ST IN CLAD BK - OTULINY I MATY	41
K-FLEX® SRC - MATY	44
K-FLEX® PE - OTULINY	45
UNIFRAX - IZOLAJE WYSOKOTEMPERATUROWE	46
PORADY TECHNICZNE	48
K-FLEX® K-FIRE - SYSTEMY BIERNEJ OCHRONY PRZECIWPOŻAROWEJ	50
OGÓLNE WARUNKI DOSTAW	52
KONTAKT	55



Materiały Izolacyjne



Zeskanuj kod, aby
uzyskać więcej informacji



K-FLEX

www.k-flex.pl



Otuliny długość 2 m.b.

Ø zewn. [mm]	Ø nom. DN	Ø zewn. (cale)	Ø zewn. [mm]	Ø nom. DN	śred. [mm]	Typ	Kod	m.b./karton	Cena (zł/m.b.)	Typ	Kod	m.b./karton	Cena (zł/m.b.)
miedź			stal			grubość 6 mm				grubość 9 mm			
6	4				6	6 × 6 ST	06006005508	496	3,25	9 × 6 ST	09006005508	352	3,81
8	6				8	6 × 8 ST	06008005508	432	3,35	9 × 8 ST	09008005508	300	3,96
10	8	1/8"	10,2	6	10	6 × 10 ST	06010005508	364	3,46	9 × 10 ST	09010005508	266	4,16
12	10				12	6 × 12 ST	06012005508	316	3,60	9 × 12 ST	09012005508	234	4,44
14/15	10/-	1/4"	13,5	8	15	6 × 15 ST	06015005508	266	4,00	9 × 15 ST	09015005508	192	4,57
18	15	3/8"	17,2	10	18	6 × 18 ST	06018005508	220	4,32	9 × 18 ST	09018005508	166	4,92
22	20	1/2"	21,3	15	22	6 × 22 ST	06022005508	180	4,53	9 × 22 ST	09022005508	136	5,44
28	25	3/4"	26,9	20	28	6 × 28 ST	06028005508	130	5,87	9 × 28 ST	09028005508	98	6,08
30	25		30							9 × 30 ST	09030005508	92	6,83
35	32	1"	33,7	25	35	6 × 35 ST	06035005508	100	6,60	9 × 35 ST	09035005508	76	6,85
42	40	1+1/4"	42,4	32	42	6 × 42 ST	06042005508	90	7,62	9 × 42 ST	09042005508	60	7,85
		1+1/2"	48,3	40	48					9 × 48 ST	09048005508	50	9,11
54	50		54		54					9 × 54 ST	09054005508	46	12,12
57	50		57		57					9 × 57 ST	09057005508	46	12,52
		2"	60,3	50	60					9 × 60 ST	09060005508	46	13,20
64			63,5		64					9 × 64 ST	09064005508	46	14,79
70			70		70					9 × 70 ST	09070005508	40	17,01
76,1	65	2+1/2"	76,1	65	76					9 × 76 ST	09076005508	40	17,78
80					80					9 × 80 ST	09080005508	36	19,46
88,9	80	3"	88,9	80	89					9 × 89 ST	09089005508	36	22,08
		3+1/2"	102		102					9 × 102 ST	09102005508	22	31,61
108	100		108		108					9 × 108 ST	09108005508	22	32,68
114	100	4"	114,3	100	114					9 × 114 ST	09114005508	22	37,61
					125					9 × 125 ST	09125005508	20	45,13
					133					9 × 133 ST	09133005508	16	48,35
					140					9 × 140 ST	09140005508	16	54,86
159	150		160		160					9 × 160 ST	09160005508	16	66,60
miedź			stal			grubość 13 mm				grubość 19 mm			
6	4				6	13 × 6 ST	13006005508	200	5,10	19 × 6 ST	19006005508	100	10,20
10	8	1/8"	10,2	6	10	13 × 10 ST	13010005508	172	5,83	19 × 10 ST	19010005508	98	10,50
12	10				12	13 × 12 ST	13012005508	162	6,31	19 × 12 ST	19012005508	88	10,96
14/15	10/-	1/4"	13,5	8	15	13 × 15 ST	13015005508	136	6,91	19 × 15 ST	19015005508	78	13,19
18	15	3/8"	17,2	10	18	13 × 18 ST	13018005508	118	7,34	19 × 18 ST	19018005508	72	13,78
22	20	1/2"	21,3	15	22	13 × 22 ST	13022005508	98	8,14	19 × 22 ST	19022005508	64	14,76
28	25	3/4"	26,9	20	28	13 × 28 ST	13028005508	78	8,52	19 × 28 ST	19028005508	48	17,72
30	25		30		30	13 × 30 ST	13030005508	72	10,23	19 × 30 ST	19030005508	42	20,20
35	32	1"	33,7	25	35	13 × 35 ST	13035005508	58	10,55	19 × 35 ST	19035005508	36	20,69
42	40	1+1/4"	42,4	32	42	13 × 42 ST	13042005508	48	12,12	19 × 42 ST	19042005508	32	24,18
		1+1/2"	48,3	40	48	13 × 48 ST	13048005508	40	14,41	19 × 48 ST	19048005508	24	27,94
54	50		54		54	13 × 54 ST	13054005508	34	17,36	19 × 54 ST	19054005508	24	31,88
		2"	60,3	50	60	13 × 60 ST	13060005508	32	18,88	19 × 60 ST	19060005508	22	36,11
64			63,5		64	13 × 64 ST	13064005508	30	19,89	19 × 64 ST	19064005508	18	38,51
70			70		70	13 × 70 ST	13070005508	26	23,93	19 × 70 ST	19070005508	18	44,68
76,1	65	2+1/2"	76,1	65	76	13 × 76 ST	13076005508	26	24,16	19 × 76 ST	19076005508	18	44,95
80					80	13 × 80 ST	13080005508	24	28,07	19 × 80 ST	19080005508	14	49,07
88,9	80	3"	88,9	80	89	13 × 89 ST	13089005508	24	28,41	19 × 89 ST	19089005508	14	49,49
		3+1/2"	102		102	13 × 102 ST	13102005508	16	39,40	19 × 102 ST	19102005508	14	66,04
108	100		108		108	13 × 108 ST	13108005508	16	39,67	19 × 108 ST	19108005508	12	67,17
114	100	4"	114,3	100	114	13 × 114 ST	13114005508	16	46,06	19 × 114 ST	19114005508	12	71,57
					125	13 × 125 ST	13125005508	12	55,96	19 × 125 ST	19125005508	10	83,15
133	125		133		133	13 × 133 ST	13133005508	12	58,84	19 × 133 ST	19133005508	8	83,61
					140	13 × 140 ST	13140005508	12	59,52	19 × 140 ST	19140005508	8	92,62
159	150		160		160	13 × 160 ST	13160005508	12	72,49	19 × 160 ST	19160005508	8	101,13
		6"	168		170	13 × 170 ST	13170005508	12	87,16	19 × 170 ST	19170005508	6	113,18

λ 0°C = 0,033 W/(m·K)*

$\mu \geq 10000^*$, $\mu \geq 7000$ dla otulin o grubości > 25 mm

* Dla otulin o grubości ≤ 25 mm.

Temperatura stosowania: -165÷110°C**.

Pełne dane techniczne znajdują się w karcie katalogowej.

** Produkt może być stosowany do -198°C po konsultacji z naszym Biurem Technicznym.



Otulina K-FLEX® ST

Materiał izolacyjny z syntetycznej pianki kauczukowej, służy do izolowania termicznego oraz ochrony przed kondensacją wewnętrznych instalacji chłodniczych, klimatyzacyjnych, grzewczych, sanitarnych oraz instalacji specjalnych, w tym instalacji ciekłych gazów technicznych (za wyjątkiem instalacji tlenowych). Do instalacji zewnętrznych służą materiały z powłokami ochronnymi np. AL CLAD.

Produkty izolacyjne K-FLEX® posiadają zabezpieczenie przeciw rozwojowi grzybów i bakterii.

Produkt posiada atest higieniczny pozwalający na stosowanie w przemyśle spożywczym.



Otuliny długość 2 m.b.

Ø zewn. [mm]	Ø nom. DN	Ø zewn. (cale)	Ø zewn. [mm]	Ø nom. DN	śred. [mm]	Typ	Kod	m.b./karton	Cena zł/m.b.	Typ	Kod	m.b./karton	Cena zł/m.b.				
						grubość 25 mm				grubość 32 mm							
miedz						stal											
10	8	1/8"	10,2	6	10					32 × 10 ST	32010005508	42	27,31				
12	10				12					32 × 12 ST	32012005508	40	28,48				
14/15	10/-	1/4"	13,5	8	15	25 × 15 ST	25015005508	52	21,79	32 × 15 ST	32015005508	36	28,73				
18	15	3/8"	17,2	10	18	25 × 18 ST	25018005508	50	22,33	32 × 18 ST	32018005508	32	29,02				
22	20	1/2"	21,3	15	22	25 × 22 ST	25022005508	42	25,05	32 × 22 ST	32022005508	32	32,75				
25			25		25	25 × 25 ST	25025005508	40	27,30								
28	25	3/4"	26,9	20	28	25 × 28 ST	25028005508	40	27,73	32 × 28 ST	32028005508	24	36,50				
35	32	1"	33,7	25	35	25 × 35 ST	25035005508	24	30,54	32 × 35 ST	32035005508	22	40,97				
42	40	1+1/4"	42,4	32	42	25 × 42 ST	25042005508	22	37,82	32 × 42 ST	32042005508	16	48,37				
		1+1/2"	48,3	40	48	25 × 48 ST	25048005508	18	44,54	32 × 48 ST	32048005508	14	53,52				
54	50		54		54	25 × 54 ST	25054005508	16	49,86	32 × 54 ST	32054005508	12	61,62				
57			57		57	25 × 57 ST	25057005508	14	51,90	32 × 57 ST	32057005508	12	64,81				
		2"	60,3	50	60	25 × 60 ST	25060005508	12	53,42	32 × 60 ST	32060005508	10	66,33				
64			63,5		64	25 × 64 ST	25064005508	12	57,00	32 × 64 ST	32064005508	10	70,19				
70			70		70	25 × 70 ST	25070005508	12	64,11	32 × 70 ST	32070005508	8	77,25				
76,1	65	2+1/2"	76,1	65	76	25 × 76 ST	25076005508	10	64,52	32 × 76 ST	32076005508	8	80,35				
80					80	25 × 80 ST	25080005508	8	70,53	32 × 80 ST	32080005508	8	88,55				
88,9	80	3"	88,9	80	89	25 × 89 ST	25089005508	8	71,03	32 × 89 ST	32089005508	8	89,89				
		3+1/2"	102		102	25 × 102 ST	25102005508	6	95,39	32 × 102 ST	32102005508	6	113,09				
108	100		108		108	25 × 108 ST	25108005508	6	96,45	32 × 108 ST	32108005508	6	119,11				
114	100	4"	114,3	100	114	25 × 114 ST	25114005508	6	102,69	32 × 114 ST	32114005508	6	128,92				
			125		125	25 × 125 ST	25125005508	6	119,30	32 × 125 ST	32125005508	6	147,05				
133	125		133		133	25 × 133 ST	25133005508	4	128,38	32 × 133 ST	32133005508	4	153,00				
			140		140	25 × 140 ST	25140005508	4	147,53	32 × 140 ST	32140005508	4	167,35				
159	150		160		160	25 × 160 ST	25160005508	4	172,72	32 × 160 ST	32160005508	4	185,40				
		6"	168		170	25 × 170 ST	25170005508	4	205,83	32 × 170 ST	32170005508	4	220,24				
miedz						grubość 40 mm				grubość 50 mm							
18	15	3/8"	17,2	10	18	40 × 18 ST	40018005508	22	82,46	50 × 18 ST	50018005508	14	139,17				
22	20	1/2"	21,3	15	22	40 × 22 ST	40022005508	22	87,65	50 × 22 ST	50022005508	12	146,93				
28	25	3/4"	26,9	20	28	40 × 28 ST	40028005508	16	91,20	50 × 28 ST	50028005508	10	153,13				
35	32	1"	33,7	25	35	40 × 35 ST	40035005508	16	95,57	50 × 35 ST	50035005508	8	165,17				
42	40	1+1/4"	42,4	32	42	40 × 42 ST	40042005508	16	99,68	50 × 42 ST	50042005508	8	171,91				
		1+1/2"	48,3	40	48	40 × 48 ST	40048005508	12	104,86	50 × 48 ST	50048005508	8	177,78				
54	50		54		54	40 × 54 ST	40054005508	10	109,54	50 × 54 ST	50054005508	8	197,70				
57			57		57	40 × 57 ST	40057005508	10	121,60								
		2"	60,3	50	60	40 × 60 ST	40060005508	10	128,94	50 × 60 ST	50060005508	8	232,49				
64			63,5		64	40 × 64 ST	40064005508	10	152,86	50 × 64 ST	50064005508	6	246,17				
70			70		70	40 × 70 ST	40070005508	10	164,23	50 × 70 ST	50070005508	6	263,26				
76,1	65	2+1/2"	76,1	65	76	40 × 76 ST	40076005508	10	165,52	50 × 76 ST	50076005508	6	269,22				
80					80	40 × 80 ST	40080005508	10	166,74	50 × 80 ST	50080005508	4	287,03				
88,9	80	3"	88,9	80	89	40 × 89 ST	40089005508	10	168,49	50 × 89 ST	50089005508	6	354,08				
		3+1/2"	102		102	40 × 102 ST	40102005508	8	174,24	50 × 102 ST	50102005508	4	357,03				
108	100		108		108	40 × 108 ST	40108005508	6	177,80	50 × 108 ST	50108005508	4	360,92				
114	100	4"	114,3	100	114	40 × 114 ST	40114005508	6	182,61	50 × 114 ST	50114005508	4	367,10				
			125		125	40 × 125 ST	40125005508	6	195,44	50 × 125 ST	50125005508	4	382,10				
133	125		133		133	40 × 133 ST	40133005508	6	230,89	50 × 133 ST	50133005508	4	385,13				
			140		140	40 × 140 ST	40140005508	6	243,66	50 × 140 ST	50140005508	2	392,84				
159	150		160		160	40 × 160 ST	40160005508	4	292,19	50 × 160 ST	50160005508	2	416,20				
		6"	168		170	40 × 170 ST	40170005508	4	310,62	50 × 170 ST	50170005508	2	440,59				

λ 0°C = 0,033 W/(m·K)*

$\mu \geq 10000^*$, $\mu \geq 7000$ dla otulin o grubości > 25 mm

* Dla otulin o grubości \leq 25 mm.

Temperatura stosowania: -165÷110°C**.

Pełne dane techniczne znajdują się w karcie katalogowej.

** Produkt może być stosowany do -198°C po konsultacji z naszym Biurem Technicznym.



Otulina K-FLEX® ST

Materiał izolacyjny z syntetycznej pianki kauczukowej, służy do izolowania termicznego oraz ochrony przed kondensacją wewnętrznych instalacji chłodniczych, klimatyzacyjnych, grzewczych, sanitarnych oraz instalacji specjalnych, w tym instalacji ciekłych gazów technicznych (za wyjątkiem instalacji tlenowych). Do instalacji zewnętrznych służą materiały z powłokami ochronnymi np. AL CLAD.

Produkty izolacyjne K-FLEX® posiadają zabezpieczenie przeciw rozwojowi grzybów i bakterii.

Produkt posiada atest higieniczny pozwalający na stosowanie w przemyśle spożywczym.



Otuliny w zwojach					
Ø zewnętrzne		Typ	Kod	m.b./karton	Cena zł/karton
(cale)	[mm]				
grubość 6 mm					
1/4"	6	6 × 6	06006214403	50	79,02
5/16"	8	6 × 8	06008214403	48	79,02
3/8"	10	6 × 10	06010214403	46	79,02
1/2"	12	6 × 12	06012214403	40	79,02
5/8"	15	6 × 15	06015214403	38	79,02
3/4"	18	6 × 18	06018214403	30	79,02
–	20	6 × 20	06020214403	30	79,02
7/8"	22	6 × 22	06022214403	23	79,02
1+1/8"	28	6 × 28	06028214403	20	79,02
grubość 9 mm					
1/4"	6	9 × 6	09006214403	40	79,02
5/16"	8	9 × 8	09008214403	37	79,02
3/8"	10	9 × 10	09010214403	34	79,02
1/2"	12	9 × 12	09012214403	31	79,02
5/8"	15	9 × 15	09015214403	27	79,02
3/4"	18	9 × 18	09018214403	23	79,02
–	20	9 × 20	09020214403	23	79,02
7/8"	22	9 × 22	09022214403	19	79,02
1+1/8"	28	9 × 28	09028214403	14	79,02
grubość 13 mm					
1/4"	6	13 × 6	13006214403	26	79,02
5/16"	8	13 × 8	13008214403	26	79,02
3/8"	10	13 × 10	13010214403	23	79,02
1/2"	12	13 × 12	13012214403	18	79,02
5/8"	15	13 × 15	13015214403	17	79,02
3/4"	18	13 × 18	13018214403	15	79,02
–	20	13 × 20	13020214403	15	79,02
7/8"	22	13 × 22	13022214403	14	79,02
1+1/8"	28	13 × 28	13028214403	10	79,02

$$\lambda \text{ } 0^{\circ}\text{C} = 0,033 \text{ W}/(\text{m}\cdot\text{K})$$

$$\mu \geq 10000$$



Temperatura stosowania: $-40 \div 110^{\circ}\text{C}^*$.

* Produkt może być stosowany do -198°C po konsultacji z naszym Biurem Technicznym.

Racjonalne i ekonomiczne rozwiązanie, praktyczny karton $50 \times 50 \times 20 \text{ cm}$.

- Produkt nierozprzestrzeniający ognia.
- Nowe praktyczne opakowanie.
- Łatwość zastosowania.
- Idealny dla instalatora/serwisanta.
- Zminimalizowana ilość odpadów.
- Bardzo dobre właściwości izolacyjne.
- Wysoka elastyczność.

Produkty izolacyjne K-FLEX® posiadają zabezpieczenie przeciw rozwojowi grzybów i bakterii.

Produkt posiada atest higieniczny pozwalający na stosowanie w przemyśle spożywczym.



K-FLEX® ▶ ST MATY

K-FLEX® ▶ ST - MATY

Grubość [mm]	Szerokość [mm]	Typ	Kod	m ² /karton	Cena zł/m ²
3	1000	1000 × 3 mm ST	80003210107C	60	23,22
6	1000	1000 × 6 mm ST	80006210107C	30	35,81
10	1000	1000 × 10 mm ST	80010210107C	20	49,62
13	1000	1000 × 13 mm ST	80013210107C	14	60,67
16	1000	1000 × 16 mm ST	80016210107C	12	73,19
19	1000	1000 × 19 mm ST	80019210107C	10	86,00
25	1000	1000 × 25 mm ST	80025210107C	8	111,93
32	1000	1000 × 32 mm ST	80032210107C	6	140,64
40	1000	1000 × 40 mm ST	80040210107C	4	180,39
50	1000	1000 × 50 mm ST	80050210107C	4	218,83

K-FLEX® ▶ ST AD - MATY SAMOPRZYLEPNE

Grubość [mm]	Szerokość [mm]	Typ	Kod	m ² /karton	Cena zł/m ²
3	1000	1000 × 3 mm ST AD	80103210107C	60	46,72
6	1000	1000 × 6 mm ST AD	80106210107C	30	60,16
10	1000	1000 × 10 mm ST AD	80110210107C	20	73,63
13	1000	1000 × 13 mm ST AD	80113210107C	14	84,90
16	1000	1000 × 16 mm ST AD	80116210107C	12	97,42
19	1000	1000 × 19 mm ST AD	80119210107C	10	109,79
25	1000	1000 × 25 mm ST AD	80125210107C	8	135,78
32	1000	1000 × 32 mm ST AD	80132210107C	6	165,16
40	1000	1000 × 40 mm ST AD	80140210107C	4	203,90
50	1000	1000 × 50 mm ST AD	80150210107C	4	246,17

K-FLEX® ▶ ST ALU - MATY Z PŁASZCZEM ALU

Grubość [mm]	Szerokość [mm]	Typ	Kod	m ² /karton	Cena zł/m ²
6	1000	1000 × 6 mm ST ALU	80606000108	30	72,62
10	1000	1000 × 10 mm ST ALU	80610000108	20	86,57
13	1000	1000 × 13 mm ST ALU	80613000108	14	97,68
16	1000	1000 × 16 mm ST ALU	80616000108	12	109,87
19	1000	1000 × 19 mm ST ALU	80619000108	10	122,21
25	1000	1000 × 25 mm ST ALU	80625000108	8	149,10
32	1000	1000 × 32 mm ST ALU	80632000108	6	178,11
40	1000	1000 × 40 mm ST ALU	80640000108	4	216,71
50	1000	1000 × 50 mm ST ALU	80650000108	4	258,28

K-FLEX® ▶ ST AD ALU - MATY Z PŁASZCZEM ALU SAMOPRZYLEPNE

Grubość [mm]	Szerokość [mm]	Typ	Kod	m ² /karton	Cena zł/m ²
6	1000	1000 × 6 mm ST AD ALU	80306000108	30	107,07
10	1000	1000 × 10 mm ST AD ALU	80310000108	20	120,62
13	1000	1000 × 13 mm ST AD ALU	80313000108	14	131,78
16	1000	1000 × 16 mm ST AD ALU	80316000108	12	144,62
19	1000	1000 × 19 mm ST AD ALU	80319000108	10	157,11
25	1000	1000 × 25 mm ST AD ALU	80325000108	8	183,18
32	1000	1000 × 32 mm ST AD ALU	80332000108	6	212,23
40	1000	1000 × 40 mm ST AD ALU	80340000108	4	250,83
50	1000	1000 × 50 mm ST AD ALU	80350000108	4	293,34

λ 0°C = 0,033 W/(m·K)* $\mu \geq 10000$ * Temperatura stosowania: -40÷85°C (-165÷85°C dla mat ST)**.

Pełne dane techniczne znajdują się w karcie katalogowej.

* Dla grubości maty ≤ 25 mm.

** Produkt może być stosowany do -198°C po konsultacji z naszym Biurem Technicznym.

Maty kauczukowe opracowane zostały do izolowania powierzchni o dużych rozmiarach, zbiorników, armatury.

Maty **K-FLEX® ST** o szerokości 1000 mm są idealnym materiałem do izolacji kanałów wentylacyjnych i rur o dużych średnicach. Zmniejszają segmentację, ułatwiają montaż, przez co minimalizowane są koszty i czas pracy. Do instalacji zewnętrznych służą maty pokryte płaszczem ochronnym np. AL CLAD.

Produkty izolacyjne K-FLEX® posiadają zabezpieczenie przeciw rozwojowi grzybów i bakterii.

Produkt posiada atest higieniczny pozwalający na stosowanie w przemyśle spożywczym.


K-FLEX® ▶ ST DUCT - MATY W ROLACH - SZEROKOŚĆ 1,5 M

Grubość [mm]	Szerokość [mm]	Typ	Kod	m ² /karton	Cena zł/m ²
6	1500	1500 × 6 mm ST DUCT	80106005316	45	41,45
8	1500	1500 × 8 mm ST DUCT	80108005316	37,5	47,46
10	1500	1500 × 10 mm ST DUCT	80110005316	30	49,64
12	1500	1500 × 12 mm ST DUCT	80112005316	22,5	54,79
15	1500	1500 × 15 mm ST DUCT	80115005316	18	66,32
20	1500	1500 × 20 mm ST DUCT	80120005316	15	75,85
30	1500	1500 × 30 mm ST DUCT	80130005316	9	118,26

K-FLEX® ▶ ST DUCT ALU - MATY W ROLACH - SZEROKOŚĆ 1,5 M

Grubość [mm]	Szerokość [mm]	Typ	Kod	m ² /karton	Cena zł/m ²
6	1500	1500 × 6 mm ST DUCT ALU	80806005316	45	71,31
8	1500	1500 × 8 mm ST DUCT ALU	80808005316	37,5	73,85
10	1500	1500 × 10 mm ST DUCT ALU	80810005316	30	77,27
12	1500	1500 × 12 mm ST DUCT ALU	80812005316	22,5	85,00
15	1500	1500 × 15 mm ST DUCT ALU	80815005316	18	92,05
20	1500	1500 × 20 mm ST DUCT ALU	80820005316	15	100,95
30	1500	1500 × 30 mm ST DUCT ALU	80830005316	9	139,11

K-FLEX® ▶ ST DUCT H - MATY W ROLACH - SZEROKOŚĆ 1,5 M

Grubość [mm]	Szerokość [mm]	Typ	Kod	m ² /karton	Cena zł/m ²
6	1500	1500 × 6 mm DUCT H	80206005304	45	38,56
8	1500	1500 × 8 mm DUCT H	80208005304	37,5	44,46
10	1500	1500 × 10 mm DUCT H	80210005304	30	47,04
12	1500	1500 × 12 mm DUCT H	80212005304	22,5	52,09
15	1500	1500 × 15 mm DUCT H	80215005304	18	63,78
20	1500	1500 × 20 mm DUCT H	80220005304	15	72,99
30	1500	1500 × 30 mm DUCT H	80230005304	9	115,50

K-FLEX® ▶ KRAFT - MATY W ROLACH - SZEROKOŚĆ 1,5 M

Grubość [mm]	Szerokość [mm]	Typ	Kod	m ² /karton	Cena zł/m ²
6	1500	1500 × 6 mm KRAFT	80806215316KF	45	58,82
8	1500	1500 × 8 mm KRAFT	80808215316KF	37,5	66,21
10	1500	1500 × 10 mm KRAFT	80810215316KF	30	69,92
12	1500	1500 × 12 mm KRAFT	80812215316KF	22,5	77,67
15	1500	1500 × 15 mm KRAFT	80815215316KF	18	84,33
20	1500	1500 × 20 mm KRAFT	80820215316KF	15	93,50

K-FLEX® ST DUCT

- **Optymalnie dopasowany produkt do różnych wymagań użytkowych.**
- **Doskonale izoluje i gwarantuje dobrą, sprawdzoną jakość.**
- **Ekonomiczność:** skrócenie czasu instalacji i zmniejszenie całkowitych kosztów montażu.
- **Praktyczność:** doskonale przywierająca powierzchnia samoprzylepna.
- **Wygoda:** łatwe w zastosowaniu, optymalne szerokości.
- **Duża elastyczność:** zmniejsza wibracje na łączeniach i zawiesiach.
- Wszystkie maty DUCT występują w wersji samoprzylepnej.

 $\lambda \text{ } 0^{\circ}\text{C} = 0,033 \text{ W}/(\text{m}\cdot\text{K})^*$
 $\mu \geq 7000^{**}$

Temperatura stosowania:

-40÷85°C (ST DUCT, ST DUCT ALU);

0÷85°C (DUCT H i KRAFT).

Pełne dane techniczne znajdują się w karcie katalogowej.

*Dla Duct Metal, ST DUCT, ST DUCT ALU, DUCT H dla grubości ≤ 25 mm.

 ** $\mu \geq 10000$ dla ST DUCT ALU dla grubości ≤ 25 mm.


Produkty izolacyjne K-FLEX® posiadają zabezpieczenie przeciw rozwojowi grzybów i bakterii.

Produkt posiada atest higieniczny pozwalający na stosowanie w przemyśle spożywczym.



K-FLEX® ▶ ST PLUS - OTULINY I MATY

Otuliny długość 2 m.b.

Ø zewn. [mm]	Ø nom. DN	Ø zewn. (cale)	Ø zewn. [mm]	Ø nom. DN	śred. [mm]	Typ	Kod	m.b./karton	Cena zł/m.b.	Typ	Kod	m.b./karton	Cena zł/m.b.
miedź			stal			grubość 6 mm				grubość 9 mm			
6	4				6					9 × 6 ST PLUS	09006215531	352	4,96
8	6				8					9 × 8 ST PLUS	09008215531	300	5,16
10	8	1/8"	10,2	6	10					9 × 10 ST PLUS	09010215531	266	5,41
12	10				12					9 × 12 ST PLUS	09012215531	234	5,78
14/15	10/-	1/4"	13,5	8	15					9 × 15 ST PLUS	09015215531	192	5,95
18	15	3/8"	17,2	10	18					9 × 18 ST PLUS	09018215531	166	6,40
22	20	1/2"	21,3	15	22					9 × 22 ST PLUS	09022215531	132	7,08
28	25	3/4"	26,9	20	28					9 × 28 ST PLUS	09028215531	96	7,93
30	25		30							9 × 30 ST PLUS	09030215531	96	8,88
35	32	1"	33,7	25	35					9 × 35 ST PLUS	09035215531	70	8,90
42	40	1+1/4"	42,4	32	42					9 × 42 ST PLUS	09042215531	60	10,23
		1+1/2"	48,3	40	48					9 × 48 ST PLUS	09048215531	50	11,85
54	50		54		54					9 × 54 ST PLUS	09054215531	40	15,77
57	50		57		57					9 × 57 ST PLUS	09057215531	40	16,29
		2"	60,3	50	60					9 × 60 ST PLUS	09060215531	36	17,18
64			63,5		64					9 × 64 ST PLUS	09064215531	32	19,27
70			70		70					9 × 70 ST PLUS	09070215531	32	22,15
76,1	65	2+1/2"	76,1	65	76					9 × 76 ST PLUS	09076215531	24	23,15
80					80					9 × 80 ST PLUS	09080215531	24	25,34
88,9	80	3"	88,9	80	89					9 × 89 ST PLUS	09089215531	20	28,75
		3+1/2"	102		102					9 × 102 ST PLUS	09102215531	16	41,15
108	100		108		108					9 × 108 ST PLUS	09108215531	16	42,55
114	100	4"	114,3	100	114					9 × 114 ST PLUS	09114215531	16	48,96
					140					9 × 140 ST PLUS	09140215531	12	71,42
159	150		160		160					9 × 160 ST PLUS	09160215531	8	86,71
miedź			stal			grubość 13 mm				grubość 19 mm			
10	8	1/8"	10,2	6	10	13 × 10 ST PLUS	13010215531	172	7,59	19 × 10 ST PLUS	19010215531	98	13,70
12	10				12	13 × 12 ST PLUS	13012215531	162	8,22	19 × 12 ST PLUS	19012215531	88	14,27
14/15	10/-	1/4"	13,5	8	15	13 × 15 ST PLUS	13015215531	136	9,00	19 × 15 ST PLUS	19015215531	78	17,17
18	15	3/8"	17,2	10	18	13 × 18 ST PLUS	13018215531	118	9,55	19 × 18 ST PLUS	19018215531	72	17,95
22	20	1/2"	21,3	15	22	13 × 22 ST PLUS	13022215531	98	10,60	19 × 22 ST PLUS	19022215531	64	19,21
28	25	3/4"	26,9	20	28	13 × 28 ST PLUS	13028215531	78	11,11	19 × 28 ST PLUS	19028215531	48	23,08
30	25		30		30	13 × 30 ST PLUS	13030215531	72	13,31	19 × 30 ST PLUS	19030215531	40	26,30
35	32	1"	33,7	25	35	13 × 35 ST PLUS	13035215531	60	13,74	19 × 35 ST PLUS	19035215531	40	26,95
42	40	1+1/4"	42,4	32	42	13 × 42 ST PLUS	13042215531	40	15,77	19 × 42 ST PLUS	19042215531	32	31,47
		1+1/2"	48,3	40	48	13 × 48 ST PLUS	13048215531	40	18,75	19 × 48 ST PLUS	19048215531	24	36,37
54	50		54		54	13 × 54 ST PLUS	13054215531	32	22,61	19 × 54 ST PLUS	19054215531	24	41,52
		2"	60,3	50	60	13 × 60 ST PLUS	13060215531	32	24,57	19 × 60 ST PLUS	19060215531	20	47,01
64			63,5		64	13 × 64 ST PLUS	13064215531	28	25,90	19 × 64 ST PLUS	19064215531	18	50,13
70			70		70	13 × 70 ST PLUS	13070215531	28	31,15	19 × 70 ST PLUS	19070215531	16	58,16
76,1	65	2+1/2"	76,1	65	76	13 × 76 ST PLUS	13076215531	26	31,44	19 × 76 ST PLUS	19076215531	16	58,52
80					80	13 × 80 ST PLUS	13080215531	24	36,54	19 × 80 ST PLUS	19080215531	16	63,88
88,9	80	3"	88,9	80	89	13 × 89 ST PLUS	13089215531	20	36,98	19 × 89 ST PLUS	19089215531	12	64,43
		3+1/2"	102		102	13 × 102 ST PLUS	13102215531	16	51,29	19 × 102 ST PLUS	19102215531	10	85,97
108	100		108		108	13 × 108 ST PLUS	13108215531	16	51,64	19 × 108 ST PLUS	19108215531	10	87,44
114	100	4"	114,3	100	114	13 × 114 ST PLUS	13114215531	16	59,96	19 × 114 ST PLUS	19114215531	10	93,17
			125		125	13 × 125 ST PLUS	13125215531	12	72,84	19 × 125 ST PLUS	19125215531	6	108,24
133	125		133		133	13 × 133 ST PLUS	13133215531	12	76,61	19 × 133 ST PLUS	19133215531	6	108,85
					140	13 × 140 ST PLUS	13140215531	8	77,49	19 × 140 ST PLUS	19140215531	6	120,59
159	150		160		160	13 × 160 ST PLUS	13160215531	8	94,37	19 × 160 ST PLUS	19160215531	6	131,68



K-FLEX® ST PLUS to:

- zwiększona wytrzymałość
- większe tolerancje wymiarowe
- produkt dedykowany do zastosowań OEM.

λ 0°C = 0,033 W/(m·K)*

$\mu \geq 10000^*$, $\mu \geq 7000$ dla otulin o grubości > 25 mm.

* Dla otulin o grubości ≤ 25 mm.

Temperatura stosowania: od -40÷110°C.



Otuliny długość 2 m.b.

Ø zewn. [mm]	Ø nom. DN	Ø zewn. (cale)	Ø zewn. [mm]	Ø nom. DN	śred. [mm]	Typ	Kod	m.b./karton	Cena zł/m.b.	Typ	Kod	m.b./karton	Cena zł/m.b.
miedź		stal			grubość 25 mm				grubość 32 mm				
12	10				12					32 × 12 ST PLUS	32012215531	40	36,27
14/15	10/-	1/4"	13,5	8	15					32 × 15 ST PLUS	32015215531	32	36,58
18	15	3/8"	17,2	10	18	25 × 18 ST PLUS	25018215531	50	28,45	32 × 18 ST PLUS	32018215531	32	36,96
22	20	1/2"	21,3	15	22	25 × 22 ST PLUS	25022215531	42	31,90	32 × 22 ST PLUS	32022215531	32	41,71
28	25	3/4"	26,9	20	28	25 × 28 ST PLUS	25028215531	40	35,32	32 × 28 ST PLUS	32028215531	24	46,48
35	32	1"	33,7	25	35	25 × 35 ST PLUS	25035215531	24	38,90	32 × 35 ST PLUS	32035215531	22	52,18
42	40	1+1/4"	42,4	32	42	25 × 42 ST PLUS	25042215531	22	48,17	32 × 42 ST PLUS	32042215531	16	61,61
		1+1/2"	48,3	40	48	25 × 48 ST PLUS	25048215531	18	56,72	32 × 48 ST PLUS	32048215531	12	68,17
54	50		54		54	25 × 54 ST PLUS	25054215531	16	63,49	32 × 54 ST PLUS	32054215531	12	78,48
57			57		57					32 × 57 ST PLUS	32057215531	12	82,54
		2"	60,3	50	60	25 × 60 ST PLUS	25060215531	12	68,04	32 × 60 ST PLUS	32060215531	10	84,49
64			63,5		64	25 × 64 ST PLUS	25064215531	12	72,59	32 × 64 ST PLUS	32064215531	10	89,41
70			70		70	25 × 70 ST PLUS	25070215531	12	81,65	32 × 70 ST PLUS	32070215531	8	98,39
76,1	65	2+1/2"	76,1	65	76	25 × 76 ST PLUS	25076215531	10	82,17	32 × 76 ST PLUS	32076215531	8	102,33
80					80					32 × 80 ST PLUS	32080215531	8	112,78
88,9	80	3"	88,9	80	89	25 × 89 ST PLUS	25089215531	8	90,46	32 × 89 ST PLUS	32089215531	6	114,48
		3+1/2"	102		102					32 × 102 ST PLUS	32102215531	4	144,03
108	100		108		108	25 × 108 ST PLUS	25108215531	6	122,83	32 × 108 ST PLUS	32108215531	4	151,71
114	100	4"	114,3	100	114	25 × 114 ST PLUS	25114215531	6	130,80	32 × 114 ST PLUS	32114215531	4	164,18
133	125		133		133					32 × 133 ST PLUS	32133215531	2	194,86
			140		140	25 × 140 ST PLUS	25140215531	4	187,90	32 × 140 ST PLUS	32140215531	2	213,14
159	150		160		160					32 × 160 ST PLUS	32160215531	2	236,13

K-FLEX® ▶ ST PLUS - MATY

Grubość [mm]	Szerokość [mm]	Typ	Kod	m ² /karton	Cena zł/m ²
6	1000	1000 × 6 mm ST PLUS	80006210131	30	47,75
10	1000	1000 × 10 mm ST PLUS	80010210131	20	66,15
13	1000	1000 × 13 mm ST PLUS	80013210131	14	80,88
16	1000	1000 × 16 mm ST PLUS	80016210131	12	97,58
19	1000	1000 × 19 mm ST PLUS	80019210131	10	114,67
25	1000	1000 × 25 mm ST PLUS	80025210131	8	149,23
32	1000	1000 × 32 mm ST PLUS	80032210131	6	187,51
40	1000	1000 × 40 mm ST PLUS	80040210131	4	300,66
50	1000	1000 × 50 mm ST PLUS	80050210131	4	364,71

K-FLEX® ▶ ST PLUS AD - MATY SAMOPRZYLEPNE

Grubość [mm]	Szerokość [mm]	Typ	Kod	m ² /karton	Cena zł/m ²
6	1000	1000 × 6 mm ST PLUS AD	80106210131	30	80,21
10	1000	1000 × 10 mm ST PLUS AD	80110210131	20	98,17
13	1000	1000 × 13 mm ST PLUS AD	80113210131	14	113,21
16	1000	1000 × 16 mm ST PLUS AD	80116210131	12	129,89
19	1000	1000 × 19 mm ST PLUS AD	80119210131	10	146,40
25	1000	1000 × 25 mm ST PLUS AD	80125210131	8	181,03
32	1000	1000 × 32 mm ST PLUS AD	80132210131	6	220,20
40	1000	1000 × 40 mm ST PLUS AD	80140210131	4	339,85
50	1000	1000 × 50 mm ST PLUS AD	80150210131	4	410,29



K-FLEX® ► SUPPORT - OBEJMY TERMOIZOLACYJNE

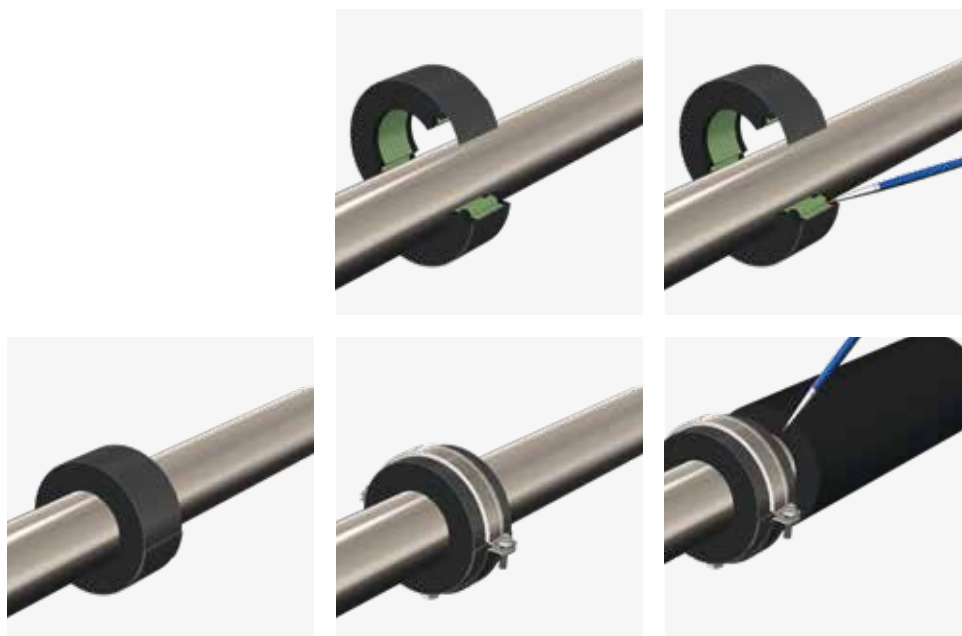
Grubość izolacji

Ø zewn. [mm]	13 mm			19 mm			25 mm			32 mm			40 mm		50 mm	
	Kod	L. szt.	Cena zł/szt.	Kod	L. szt.	Cena zł/szt.	Kod	L. szt.	Cena zł/szt.	Kod	L. szt.	Cena zł/szt.	Kod	Cena zł/szt.	Kod	Cena zł/szt.
6	85SUOK13006	50	10,26	85SUOK19006	30	11,63										
8	85SUOK13008	48	10,26	85SUOK19008	24	11,63										
10	85SUOK13010	46	10,26	85SUOK19010	24	11,63										
12	85SUOK13012	36	10,61	85SUOK19012	18	12,08										
15	85SUOK13015	32	11,00	85SUOK19015	18	12,85	85SUOK25015	30	14,78	85SUOK32015	18	19,37				
18	85SUOK13018	30	11,35	85SUOK19018	18	13,66	85SUOK25018	28	16,07	85SUOK32018	16	20,44				
22	85SUOK13022	24	12,29	85SUOK19022	36	14,86	85SUOK25022	22	18,29	85SUOK32022	16	21,09	85SUOK40022	39,54	85SUOK50022	54,29
28	85SUOK13028	18	13,23	85SUOK19028	30	16,68	85SUOK25028	18	20,22	85SUOK32028	16	22,44	85SUOK40028	41,85	85SUOK50028	56,96
35	85SUOK13035	36	14,15	85SUOK19035	20	18,90	85SUOK25035	16	22,74	85SUOK32035	26	26,24	85SUOK40035	44,55	85SUOK50035	60,09
42	85SUOK13042	28	15,18	85SUOK19042	18	19,32	85SUOK25042	16	24,77	85SUOK32042	20	30,09	85SUOK40042	47,27	85SUOK50042	63,19
48	85SUOK13048	20	17,06	85SUOK19048	16	21,34	85SUOK25048	26	27,62	85SUOK32048	18	33,28	85SUOK40048	49,60	85SUOK50048	65,86
54	85SUOK13054	18	18,53	85SUOK19054	16	23,14	85SUOK25054	24	29,52	85SUOK32054	18	36,14	85SUOK40054	51,91	85SUOK50054	68,52
60	85SUOK13060	16	20,27	85SUOK19060	26	25,05	85SUOK25060	20	31,04	85SUOK32060	16	38,26	85SUOK40060	54,25	85SUOK50060	71,19
64	85SUOK13064	16	21,57	85SUOK19064	24	26,00	85SUOK25064	18	32,89	85SUOK32064	14	41,42	85SUOK40064	55,80	85SUOK50064	72,97
67	85SUOK13067	14	22,91	85SUOK19067	24	28,32	85SUOK25067	18	34,77	85SUOK32067	12	42,14	85SUOK40067	56,96	85SUOK50067	74,32
70	85SUOK13070	28	23,49	85SUOK19070	20	29,70	85SUOK25070	18	35,99	85SUOK32070	12	43,58	85SUOK40070	58,12	85SUOK50070	75,65
76	85SUOK13076	24	25,67	85SUOK19076	18	31,66	85SUOK25076	16	38,18	85SUOK32076	10	49,93	85SUOK40076	59,71	85SUOK50076	78,33
80	85SUOK13080	20	27,35	85SUOK19080	18	33,64	85SUOK25080	14	39,71	85SUOK32080	10	51,36	85SUOK40080	62,00	85SUOK50080	80,10
89	85SUOK13089	18	30,81	85SUOK19089	14	37,34	85SUOK25089	12	45,00	85SUOK32089	8	57,12	85SUOK40089	66,20	85SUOK50089	84,10
102	85SUOK13102	14	33,89	85SUOK19102	10	40,96	85SUOK25102	10	50,51	85SUOK32102	8	58,70	85SUOK40102	70,53	85SUOK50102	89,89
108	85SUOK13108	12	36,76	85SUOK19108	10	44,07	85SUOK25108	8	54,37	85SUOK32108	8	62,67	85SUOK40108	72,82	85SUOK50108	92,56
114	85SUOK13114	10	39,33	85SUOK19114	10	47,17	85SUOK25114	8	58,98	85SUOK32114	8	69,75	85SUOK40114	80,41	85SUOK50114	103,87
125	85SUOK13125	4	45,30	85SUOK19125	4	56,47	85SUOK25125	4	65,02	85SUOK32125	3	76,84	85SUOK40125	92,16	85SUOK50125	118,21
133	85SUOK13133	4	49,00	85SUOK19133	4	62,07	85SUOK25133	4	71,38	85SUOK32133	2	85,00	85SUOK40133	100,37	85SUOK50133	125,59
140	85SUOK13140	4	53,20	85SUOK19140	4	63,92	85SUOK25140	3	76,36	85SUOK32140	2	91,03	85SUOK40140	109,84	85SUOK50140	137,26
160	85SUOK13160	3	64,28	85SUOK19160	2	74,49	85SUOK25160	2	87,53	85SUOK32160	1	99,59	85SUOK40160	125,97	85SUOK50160	164,27
168	85SUOK13168	2	73,11	85SUOK19168	2	83,39	85SUOK25168	2	94,23	85SUOK32168	1	112,36	85SUOK40168	143,29	85SUOK50168	173,95
219	85SUOK13219	1	90,66	85SUOK19219	1	100,73	85SUOK25219	1	111,80	85SUOK32219	1	133,36	85SUOK40219	184,24	85SUOK50219	228,31
273	85SUOK13273		114,91	85SUOK19273	1	130,42	85SUOK25273	1	147,21	85SUOK32273	1	170,73	85SUOK40273	245,81	85SUOK50273	286,68
324	85SUOK13324		145,68	85SUOK19324		160,02	85SUOK25324		175,53	85SUOK32324		203,44	85SUOK40324	278,11	85SUOK50324	400,66
356	85SUOK13356		155,45	85SUOK19356		174,43	85SUOK25356		193,49	85SUOK32356		220,87	85SUOK40356	313,87	85SUOK50356	430,81
406	85SUOK13406		168,97	85SUOK19406		187,59	85SUOK25406		208,26	85SUOK32406		234,12	85SUOK40406	351,40	85SUOK50406	438,77
457	85SUOK13457		199,03	85SUOK19457		220,95	85SUOK25457		249,39	85SUOK32457		280,74	85SUOK40457	419,25	85SUOK50457	527,87
508	85SUOK13508		229,08	85SUOK19508		254,29	85SUOK25508		280,78	85SUOK32508		327,37	85SUOK40508	487,12	85SUOK50508	616,98
610	85SUOK13610		265,85	85SUOK19610		303,91	85SUOK25610		336,16	85SUOK32610		383,86	85SUOK40610	561,61	85SUOK50610	723,86

Obejmy termoizolacyjne w wersji AL CLAD +5%.

Istnieje możliwość dostarczenia w komplecie z obejmą metalową.
Produkt posiada atest higieniczny pozwalający na stosowanie w przemyśle spożywczym.

Typ kartonu	Wymiary kartonu
A	200 × 200 × 110 mm
B	200 × 400 × 110 mm
C	400 × 400 × 110 mm



K-FLEX® ► SUPPORT - OBEJMY TERMOIZOLACYJNE Z OBEJMĄ METALOWĄ



Grubość izolacji								
Ø zewn. [mm]	13 mm		19 mm		25 mm		32 mm	
	Kod	Cena zł/szt.	Kod	Cena zł/szt.	Kod	Cena zł/szt.	Kod	Cena zł/szt.
10	85SUCK13010	13,82	85SUCK19010	15,60				
12	85SUCK13012	14,18	85SUCK19012	16,17				
15	85SUCK13015	14,61	85SUCK19015	17,03	85SUCK25015	20,51	85SUCK32015	25,26
18	85SUCK13018	15,32	85SUCK19018	17,91	85SUCK25018	21,56	85SUCK32018	26,56
22	85SUCK13022	16,30	85SUCK19022	19,28	85SUCK25022	23,91	85SUCK32022	27,26
28	85SUCK13028	17,45	85SUCK19028	21,43	85SUCK25028	26,17	85SUCK32028	29,20
35	85SUCK13035	18,74	85SUCK19035	24,76	85SUCK25035	29,00	85SUCK32035	33,99
42	85SUCK13042	20,62	85SUCK19042	25,39	85SUCK25042	31,67	85SUCK32042	38,79
48	85SUCK13048	22,81	85SUCK19048	27,52	85SUCK25048	35,46	85SUCK32048	42,17
54	85SUCK13054	24,54	85SUCK19054	29,95	85SUCK25054	37,64	85SUCK32054	45,15
60	85SUCK13060	26,38	85SUCK19060	32,73	85SUCK25060	39,80	85SUCK32060	47,56
64	85SUCK13064	28,28	85SUCK19064	33,91	85SUCK25064	41,75	85SUCK32064	51,33
67	85SUCK13067	29,70	85SUCK19067	36,37	85SUCK25067	43,69	85SUCK32067	52,08
70	85SUCK13070	31,08	85SUCK19070	38,39	85SUCK25070	44,99	85SUCK32070	53,59
76	85SUCK13076	33,56	85SUCK19076	40,45	85SUCK25076	47,48	85SUCK32076	60,47
80	85SUCK13080	35,34	85SUCK19080	42,68	85SUCK25080	49,50	85SUCK32080	62,28
89	85SUCK13089	39,56	85SUCK19089	46,59	85SUCK25089	55,25	85SUCK32089	68,65
102	85SUCK13102	43,33	85SUCK19102	50,96	85SUCK25102	61,63	85SUCK32102	70,37
108	85SUCK13108	46,39	85SUCK19108	54,55	85SUCK25108	65,73	85SUCK32108	74,79
114	85SUCK13114	49,24	85SUCK19114	58,09	85SUCK25114	70,67	85SUCK32114	82,98
125	85SUCK13125	55,58	85SUCK19125	68,00	85SUCK25125	77,31		
133	85SUCK13133	60,04	85SUCK19133	74,17	85SUCK25133	86,10		
140	85SUCK13140	64,55	85SUCK19140	76,79				
160	85SUCK13160	78,58						

Podana cena to cena za obejmę termoizolacyjną support i obejmę metalową.

Produkt posiada atest higieniczny pozwalający na stosowanie w przemyśle spożywczym.



K-FLEX® ▶ ST - KOLANA KAUCZUKOWE

Grubość izolacji

mm	cale	Kod	Cena zł/szt.	Kod	Cena zł/szt.	Kod	Cena zł/szt.	Kod	Cena zł/szt.		
9 mm			13 mm			19 mm			25 mm		
18	3/8"	85K90K09018	15,60	85K90K13018	16,61	85K90K19018	17,45	85K90K25018	18,77		
22	1/2"	85K90K09022	17,04	85K90K13022	18,13	85K90K19022	19,14	85K90K25022	20,35		
28	3/4"	85K90K09028	17,94	85K90K13028	19,08	85K90K19028	20,26	85K90K25028	21,72		
35	1"	85K90K09035	18,38	85K90K13035	19,55	85K90K19035	20,87	85K90K25035	22,64		
42	1 1/4"	85K90K09042	18,82	85K90K13042	20,01	85K90K19042	21,62	85K90K25042	23,87		
48	1 1/2"	85K90K09048	20,56	85K90K13048	21,88	85K90K19048	23,30	85K90K25048	25,66		
54		85K90K09054	21,05	85K90K13054	22,40	85K90K19054	24,48	85K90K25054	27,38		
60	2"	85K90K09060	21,66	85K90K13060	23,04	85K90K19060	24,83	85K90K25060	27,89		
64		85K90K09064	22,34	85K90K13064	23,73	85K90K19064	26,52	85K90K25064	29,50		
76		85K90K09076	22,95	85K90K13076	24,41	85K90K19076	28,01	85K90K25076	30,98		
89	2 1/2"	85K90K09089	23,78	85K90K13089	25,29	85K90K19089	28,63	85K90K25089	34,87		
102	3"	85K90K09102	26,55	85K90K13102	28,25	85K90K19102	30,66	85K90K25102	35,38		
108		85K90K09108	27,53	85K90K13108	29,29	85K90K19108	34,82	85K90K25108	42,95		
114	4"	85K90K09114	30,85	85K90K13114	32,80	85K90K19114	37,49	85K90K25114	48,37		
125		85K90K09125	32,67	85K90K13125	34,76	85K90K19125	40,57	85K90K25125	51,52		
133		85K90K09133	34,05	85K90K13133	36,22	85K90K19133	47,48	85K90K25133	52,92		
140	5"	85K90K09140	38,01	85K90K13140	40,44	85K90K19140	50,31	85K90K25140	54,73		
160		85K90K09160	40,98	85K90K13160	43,60	85K90K19160	53,78	85K90K25160	60,20		
32 mm			40 mm			50 mm					
18	3/8"	85K90K32018	25,46	85K90K40018	30,90	85K90K50018	45,80				
22	1/2"	85K90K32022	25,78	85K90K40022	31,47	85K90K50022	56,54				
28	3/4"	85K90K32028	26,97	85K90K40028	33,86	85K90K50028	59,19				
35	1"	85K90K32035	28,56	85K90K40035	37,09	85K90K50035	61,48				
42	1 1/4"	85K90K32042	33,08	85K90K40042	42,25	85K90K50042	70,36				
48	1 1/2"	85K90K32048	35,12	85K90K40048	43,33	85K90K50048	72,99				
54		85K90K32054	35,67	85K90K40054	47,66	85K90K50054	74,87				
60	2"	85K90K32060	38,48	85K90K40060	48,92	85K90K50060	87,26				
64		85K90K32064	40,34	85K90K40064	54,29	85K90K50064	91,36				
76		85K90K32076	42,09	85K90K40076	59,57	85K90K50076	95,36				
89	2 1/2"	85K90K32089	42,38	85K90K40089	78,64	85K90K50089	128,91				
102	3"	85K90K32102	49,51	85K90K40102	91,01	85K90K50102	144,59				
108		85K90K32108	55,37	85K90K40108	100,46	85K90K50108	157,16				
114	4"	85K90K32114	62,17	85K90K40114	105,26	85K90K50114	163,03				
125		85K90K32125	75,20	85K90K40125	115,37	85K90K50125	240,94				
133		85K90K32133	78,62	85K90K40133	137,81	85K90K50133	250,88				
140	5"	85K90K32140	81,27	85K90K40140	160,56	85K90K50140	262,88				
160		85K90K32160	96,74	85K90K40160	173,03	85K90K50160	285,20				

Kolano z kauczuku syntetycznego – jeden z elementów montażowych systemu izolacyjnego K-FLEX® ST.

Kolana są wytwarzane w wersji segmentowej.

Na specjalne zamówienie mogą zostać wykonane kolana dwuczęściowe.

Montowane przy użyciu kleju oraz kauczukowych taśm wykończeniowych.

Produkty izolacyjne K-FLEX® posiadają zabezpieczenie przeciw rozwojowi grzybów i bakterii.

Produkt posiada atest higieniczny pozwalający na stosowanie w przemyśle spożywczym.





Grubość izolacji										
mm	cale	Kod	Cena zł/szt.	Kod	Cena zł/szt.	Kod	Cena zł/szt.	Kod	Cena zł/szt.	
9 mm			13 mm			19 mm			25 mm	
18	3/8"	85T90K09018	19,93	85T90K13018	19,93	85T90K19018	20,95	85T90K25018	22,54	
22	1/2"	85T90K09022	21,76	85T90K13022	21,76	85T90K19022	22,97	85T90K25022	24,42	
28	3/4"	85T90K09028	22,89	85T90K13028	22,89	85T90K19028	24,32	85T90K25028	26,07	
35	1"	85T90K09035	23,45	85T90K13035	23,45	85T90K19035	25,05	85T90K25035	27,17	
42	1 1/4"	85T90K09042	24,02	85T90K13042	24,02	85T90K19042	25,96	85T90K25042	28,65	
48	1 1/2"	85T90K09048	26,26	85T90K13048	26,26	85T90K19048	27,95	85T90K25048	30,80	
54		85T90K09054	26,87	85T90K13054	26,87	85T90K19054	29,37	85T90K25054	32,85	
60	2"	85T90K09060	27,66	85T90K13060	27,66	85T90K19060	29,79	85T90K25060	33,46	
64		85T90K09064	28,50	85T90K13064	28,50	85T90K19064	31,82	85T90K25064	35,43	
76		85T90K09076	29,30	85T90K13076	29,30	85T90K19076	33,60	85T90K25076	37,18	
89	2 1/2"	85T90K09089	30,34	85T90K13089	30,34	85T90K19089	34,35	85T90K25089	41,84	
102	3"	85T90K09102	33,90	85T90K13102	33,90	85T90K19102	36,78	85T90K25102	42,46	
108		85T90K09108	35,14	85T90K13108	35,14	85T90K19108	41,80	85T90K25108	51,54	
114	4"	85T90K09114	39,37	85T90K13114	39,37	85T90K19114	44,99	85T90K25114	58,06	
125		85T90K09125	41,70	85T90K13125	41,70	85T90K19125	48,69	85T90K25125	61,82	
133		85T90K09133	43,46	85T90K13133	43,46	85T90K19133	56,98	85T90K25133	63,48	
140	5"	85T90K09140	48,52	85T90K13140	48,52	85T90K19140	60,37	85T90K25140	65,67	
160		85T90K09160	52,32	85T90K13160	52,32	85T90K19160	64,54	85T90K25160	72,25	
32 mm			40 mm			50 mm				
18	3/8"	85T90K32018	30,56	85T90K40018	37,08	85T90K50018	54,96			
22	1/2"	85T90K32022	30,94	85T90K40022	37,78	85T90K50022	67,85			
28	3/4"	85T90K32028	32,36	85T90K40028	40,64	85T90K50028	71,03			
35	1"	85T90K32035	34,28	85T90K40035	44,51	85T90K50035	73,78			
42	1 1/4"	85T90K32042	39,69	85T90K40042	50,70	85T90K50042	84,44			
48	1 1/2"	85T90K32048	42,14	85T90K40048	51,99	85T90K50048	87,60			
54		85T90K32054	42,81	85T90K40054	57,19	85T90K50054	89,86			
60	2"	85T90K32060	46,17	85T90K40060	58,70	85T90K50060	104,71			
64		85T90K32064	48,44	85T90K40064	64,79	85T90K50064	110,26			
76		85T90K32076	50,51	85T90K40076	71,49	85T90K50076	114,44			
89	2 1/2"	85T90K32089	50,87	85T90K40089	94,37	85T90K50089	154,69			
102	3"	85T90K32102	59,42	85T90K40102	109,21	85T90K50102	173,50			
108		85T90K32108	66,46	85T90K40108	120,55	85T90K50108	188,58			
114	4"	85T90K32114	74,61	85T90K40114	126,30	85T90K50114	195,64			
125		85T90K32125	90,23	85T90K40125	138,46	85T90K50125	289,13			
133		85T90K32133	94,35	85T90K40133	165,38	85T90K50133	301,05			
140	5"	85T90K32140	97,52	85T90K40140	192,69	85T90K50140	315,46			
160		85T90K32160	116,07	85T90K40160	207,65	85T90K50160	342,25			

Trójnik z kauczuku syntetycznego – jeden z elementów montażowych systemu izolacyjnego K-FLEX® ST. Montowany przy użyciu kleju oraz kauczukowych taśm wykończeniowych.

Produkty izolacyjne K-FLEX® posiadają zabezpieczenie przeciw rozwojowi grzybów i bakterii. Produkt posiada atest higieniczny pozwalający na stosowanie w przemyśle spożywczym.

K-FLEX® ▶ ST AL CLAD - OTULINY I MATY Z PŁASZCZEM



Otuliny długość 1 m.b.									
Ø zewn. [mm]	Ø nom. DN	Ø zewn. (cale)	Ø zewn. [mm]	Ø nom. DN	śred. [mm]	Typ	Kod	m.b./karton	Cena zł/m.b.
miedź			stal			grubość 50 mm			
18	15	3/8"	17,2	10	18	50 × 18 ST AL CLAD	50018214303CL	8	114,99
22	20	1/2"	21,3	15	22	50 × 22 ST AL CLAD	50022214303CL	8	115,22
28	25	3/4"	26,9	20	28	50 × 28 ST AL CLAD	50028214303CL	6	125,97
35	32	1"	33,7	25	35	50 × 35 ST AL CLAD	50035214303CL	6	130,09
42	40	1+1/4"	42,4	32	42	50 × 42 ST AL CLAD	50042214303CL	6	142,44
		1+1/2"	48,3	40	48	50 × 48 ST AL CLAD	50048214303CL	4	160,23
54	50		54		54	50 × 54 ST AL CLAD	50054214303CL	4	168,30
		2"	60,3	50	60	50 × 60 ST AL CLAD	50060214303CL	3	184,63
64			63,5		64	50 × 64 ST AL CLAD	50056214303CL	3	210,15
76,1	65	2+1/2"	76,1	65	76	50 × 76 ST AL CLAD	50076214303CL	3	232,98
88,9	80	3"	88,9	80	89	50 × 89 ST AL CLAD	50089214303CL	3	247,49
		3+1/2"	102		102	50 × 102 ST AL CLAD	50102214303CL	2	304,20
108	100		108		108	50 × 108 ST AL CLAD	50108214303CL	2	309,39
114	100	4"	114,3	100	114	50 × 114 ST AL CLAD	50114214303CL	2	317,06
			125		125	50 × 125 ST AL CLAD	50125214303CL	2	420,81
133	125		133		133	50 × 133 ST AL CLAD	50133214303CL	1	430,28
			140		140	50 × 140 ST AL CLAD	50140214303CL	1	439,58
159	150		160		160	50 × 160 ST AL CLAD	50160214303CL	1	459,10

MATY K-FLEX® ST AL CLAD

Grubość [mm]	Szerokość [mm]	Typ	Kod	m ² /karton	Cena zł/m ²
6	1000	1000 × 6 mm ST AL CLAD	80606210103CL	30	102,44
10	1000	1000 × 10 mm ST AL CLAD	80610210103CL	20	107,33
13	1000	1000 × 13 mm ST AL CLAD	80613210103CL	14	114,55
16	1000	1000 × 16 mm ST AL CLAD	80616210103CL	12	128,94
19	1000	1000 × 19 mm ST AL CLAD	80619210103CL	10	134,31
25	1000	1000 × 25 mm ST AL CLAD	80625210103CL	8	153,44
32	1000	1000 × 32 mm ST AL CLAD	80632210103CL	6	186,97
40*	1000	1000 × 40 mm ST AL CLAD	80640210007CL	8	267,87
50*	1000	1000 × 50 mm ST AL CLAD	80650210007CL	6	324,08

MATY K-FLEX® ST AL CLAD AD (SAMOPRZYLEPNE)

Grubość [mm]	Szerokość [mm]	Typ	Kod	m ² /karton	Cena zł/m ²
6	1000	1000 × 6 mm ST AL CLAD AD	80306210103CL	30	124,77
10	1000	1000 × 10 mm ST AL CLAD AD	80310210103CL	20	128,93
13	1000	1000 × 13 mm ST AL CLAD AD	80313210103CL	14	136,23
16	1000	1000 × 16 mm ST AL CLAD AD	80316210103CL	12	150,83
19	1000	1000 × 19 mm ST AL CLAD AD	80319210103CL	10	156,23
25	1000	1000 × 25 mm ST AL CLAD AD	80325210103CL	8	175,58
32	1000	1000 × 32 mm ST AL CLAD AD	80332210103CL	6	209,54
40*	1000	1000 × 40 mm ST AL CLAD AD	80340210007CL	8	291,37
50*	1000	1000 × 50 mm ST AL CLAD AD	80350210007CL	6	348,23

*Produkt dostępny na specjalne zamówienie, występuje w arkuszach o wymiarach 1 × 2 m.

λ 0°C = 0,033 W/(m·k)**

$\mu \geq 10000$ dla mat ST AL CLAD o grubości ≤ 25 mm; $\mu \geq 7000$ dla mat ST AL CLAD o grubości > 25 mm.

** Dla mat ST AL CLAD o grubości ≤ 25 mm.

Temperatura stosowania: -40÷85 °C.

Pełne dane techniczne znajdują się w karcie katalogowej.

Produkty izolacyjne K-FLEX® posiadają zabezpieczenie przeciw rozwojowi grzybów i bakterii.

Produkt posiada atest higieniczny pozwalający na stosowanie w przemyśle spożywczym.



K-FLEX® ▶ AL CLAD - KOLANA (PŁASZCZE)

		Grubość izolacji							
Ø (mm)	Ø (cale)	Kod	Cena zł/szt.	Kod	Cena zł/szt.	Kod	Cena zł/szt.	Kod	Cena zł/szt.
		9 mm		13 mm		20 mm		25 mm	
18	3/8"	85C9SL09018CL	19,56	85C9SL13018CL	19,56	85C9SL20018CL	22,72	85C9SL25018CL	24,09
22	1/2"	85C9SL09022CL	19,75	85C9SL13022CL	19,75	85C9SL20022CL	23,09	85C9SL25022CL	24,51
28	3/4"	85C9SL09028CL	19,91	85C9SL13028CL	19,91	85C9SL20028CL	23,53	85C9SL25028CL	25,06
35	1"	85C9SL09035CL	20,00	85C9SL13035CL	20,00	85C9SL20035CL	24,57	85C9SL25035CL	26,32
42	1+1/4"	85C9SL09042CL	22,66	85C9SL13042CL	22,66	85C9SL20042CL	25,96	85C9SL25042CL	27,78
48	1+1/2"	85C9SL09048CL	22,95	85C9SL13048CL	22,95	85C9SL20048CL	26,09	85C9SL25048CL	27,94
54		85C9SL09054CL	25,28	85C9SL13054CL	25,28	85C9SL20054CL	27,04	85C9SL25054CL	28,90
60	2"	85C9SL09060CL	26,96	85C9SL13060CL	26,96	85C9SL20060CL	29,09	85C9SL25060CL	31,25
64		85C9SL09064CL	25,28	85C9SL13064CL	25,28	85C9SL20064CL	27,04	85C9SL25064CL	28,90
70		85C9SL09070CL	35,28	85C9SL13070CL	35,28	85C9SL20070CL	37,21	85C9SL25070CL	40,20
76	2+1/2"	85C9SL09076CL	38,80	85C9SL13076CL	38,80	85C9SL20076CL	40,57	85C9SL25076CL	43,70
89	3"	85C9SL09089CL	46,23	85C9SL13089CL	46,23	85C9SL20089CL	49,84	85C9SL25089CL	54,36
108		85C9SL09108CL	47,85	85C9SL13108CL	47,85	85C9SL20108CL	51,88	85C9SL25108CL	56,42
114	4"	85C9SL09114CL	50,28	85C9SL13114CL	50,28	85C9SL20114CL	53,84	85C9SL25114CL	58,58
127		85C9SL09127CL	53,21	85C9SL13127CL	53,21	85C9SL20127CL	57,07	85C9SL25127CL	62,07
133		85C9SL09133CL	54,92	85C9SL13133CL	54,92	85C9SL20133CL	58,78	85C9SL25133CL	63,90
140	5"	85C9SL09140CL	59,11	85C9SL13140CL	59,11	85C9SL20140CL	64,85	85C9SL25140CL	70,90
160		85C9SL09160CL	63,65	85C9SL13160CL	63,65	85C9SL20160CL	71,74	85C9SL25160CL	78,55
		30 mm		40 mm		50 mm			
18	3/8"	85C9SL30018CL	26,67	85C9SL40018CL	29,35	85C9SL50018CL	30,86		
22	1/2"	85C9SL30022CL	27,19	85C9SL40022CL	30,00	85C9SL50022CL	31,58		
28	3/4"	85C9SL30028CL	27,87	85C9SL40028CL	30,84	85C9SL50028CL	32,48		
35	1"	85C9SL30035CL	29,46	85C9SL40035CL	32,72	85C9SL50035CL	34,58		
42	1+1/4"	85C9SL30042CL	31,03	85C9SL40042CL	34,45	85C9SL50042CL	36,36		
48	1+1/2"	85C9SL30048CL	31,25	85C9SL40048CL	34,69	85C9SL50048CL	36,63		
54		85C9SL30054CL	32,22	85C9SL40054CL	35,69	85C9SL50054CL	37,63		
60	2"	85C9SL30060CL	35,04	85C9SL40060CL	39,05	85C9SL50060CL	41,28		
64		85C9SL30064CL	32,22	85C9SL40064CL	35,69	85C9SL50064CL	37,63		
70		85C9SL30070CL	45,40	85C9SL40070CL	50,80	85C9SL50070CL	53,84		
76	2+1/2"	85C9SL30076CL	49,30	85C9SL40076CL	55,12	85C9SL50076CL	58,35		
89	3"	85C9SL30089CL	62,14	85C9SL40089CL	70,18	85C9SL50089CL	74,73		
108		85C9SL30108CL	64,33	85C9SL40108CL	72,50	85C9SL50108CL	77,12		
114	4"	85C9SL30114CL	66,76	85C9SL40114CL	75,24	85C9SL50114CL	80,00		
127		85C9SL30127CL	70,71	85C9SL40127CL	79,63	85C9SL50127CL	84,63		
133		85C9SL30133CL	72,82	85C9SL40133CL	85,78	85C9SL50133CL	87,24		
140	5"	85C9SL30140CL	81,23	85C9SL40140CL	91,91	85C9SL50140CL	97,93		
160		85C9SL30160CL	90,18	85C9SL40160CL	102,15	85C9SL50160CL	108,92		



Kolana 90° lub 45° wykonane z materiału AL CLAD dostępne w standardowych rozmiarach. Osłony powyższe mogą być stosowane z produktem K-FLEX® ST AL CLAD.

Montaż

Krawędzie osłon mogą być łączone na zakładkę przy pomocy kleju K-414 i samoprzylepnej taśmy AL CLAD. Zalecamy także zastosowanie nitów plastikowych jako mocowania mechanicznego oraz silikonu K-Sil jako uszczelnienia.

Produkt posiada atest higieniczny pozwalający na stosowanie w przemyśle spożywczym.



Grubość izolacji											
Ø (mm)	Ø (cale)	Kod	Cena zł/szt.	Kod	Cena zł/szt.	Kod	Cena zł/szt.	Kod	Cena zł/szt.		
9 mm			13 mm			20 mm			25 mm		
18	3/8"	85T9SL09018CL	25,43	85T9SL13018CL	25,43	85T9SL20018CL	29,54	85T9SL25018CL	31,32		
22	1/2"	85T9SL09022CL	25,68	85T9SL13022CL	25,68	85T9SL20022CL	30,02	85T9SL25022CL	31,86		
28	3/4"	85T9SL09028CL	25,88	85T9SL13028CL	25,88	85T9SL20028CL	30,59	85T9SL25028CL	32,58		
35	1"	85T9SL09035CL	26,00	85T9SL13035CL	26,00	85T9SL20035CL	31,94	85T9SL25035CL	34,22		
42	1 1/4"	85T9SL09042CL	29,46	85T9SL13042CL	29,46	85T9SL20042CL	33,75	85T9SL25042CL	36,11		
48	1 1/2"	85T9SL09048CL	29,84	85T9SL13048CL	29,84	85T9SL20048CL	33,92	85T9SL25048CL	36,32		
54		85T9SL09054CL	32,86	85T9SL13054CL	32,86	85T9SL20054CL	35,15	85T9SL25054CL	37,57		
60	2"	85T9SL09060CL	35,05	85T9SL13060CL	35,05	85T9SL20060CL	37,82	85T9SL25060CL	40,63		
64		85T9SL09064CL	32,86	85T9SL13064CL	32,86	85T9SL20064CL	35,15	85T9SL25064CL	37,57		
76		85T9SL09076CL	45,86	85T9SL13076CL	45,86	85T9SL20076CL	48,37	85T9SL25076CL	52,26		
89	2 1/2"	85T9SL09089CL	50,44	85T9SL13089CL	50,44	85T9SL20089CL	52,74	85T9SL25089CL	56,81		
102	3"	85T9SL09102CL	60,10	85T9SL13102CL	60,10	85T9SL20102CL	64,79	85T9SL25102CL	70,67		
108		85T9SL09108CL	62,21	85T9SL13108CL	62,21	85T9SL20108CL	67,44	85T9SL25108CL	73,35		
114	4"	85T9SL09114CL	65,36	85T9SL13114CL	65,36	85T9SL20114CL	69,99	85T9SL25114CL	76,15		
125		85T9SL09125CL	69,17	85T9SL13125CL	69,17	85T9SL20125CL	74,19	85T9SL25125CL	80,69		
133		85T9SL09133CL	71,40	85T9SL13133CL	71,40	85T9SL20133CL	76,41	85T9SL25133CL	83,07		
140	5"	85T9SL09140CL	76,84	85T9SL13140CL	76,84	85T9SL20140CL	84,31	85T9SL25140CL	92,17		
160		85T9SL09160CL	82,75	85T9SL13160CL	82,75	85T9SL20160CL	93,26	85T9SL25160CL	102,12		
30 mm			40 mm			50 mm					
18	3/8"	85T9SL30018CL	34,67	85T9SL40018CL	38,16	85T9SL50018CL	40,12				
22	1/2"	85T9SL30022CL	35,35	85T9SL40022CL	39,00	85T9SL50022CL	41,05				
28	3/4"	85T9SL30028CL	36,23	85T9SL40028CL	40,09	85T9SL50028CL	42,22				
35	1"	85T9SL30035CL	38,30	85T9SL40035CL	42,54	85T9SL50035CL	44,95				
42	1 1/4"	85T9SL30042CL	40,34	85T9SL40042CL	44,79	85T9SL50042CL	47,27				
48	1 1/2"	85T9SL30048CL	40,63	85T9SL40048CL	45,10	85T9SL50048CL	47,62				
54		85T9SL30054CL	41,89	85T9SL40054CL	46,40	85T9SL50054CL	48,92				
60	2"	85T9SL30060CL	45,55	85T9SL40060CL	50,77	85T9SL50060CL	53,66				
64		85T9SL30064CL	41,89	85T9SL40064CL	46,40	85T9SL50064CL	48,92				
76		85T9SL30076CL	59,02	85T9SL40076CL	66,04	85T9SL50076CL	69,99				
89	2 1/2"	85T9SL30089CL	64,09	85T9SL40089CL	71,66	85T9SL50089CL	75,86				
102	3"	85T9SL30102CL	80,78	85T9SL40102CL	91,23	85T9SL50102CL	97,15				
108		85T9SL30108CL	83,63	85T9SL40108CL	94,25	85T9SL50108CL	100,26				
114	4"	85T9SL30114CL	86,79	85T9SL40114CL	97,81	85T9SL50114CL	104,00				
125		85T9SL30125CL	91,92	85T9SL40125CL	103,52	85T9SL50125CL	110,02				
133		85T9SL30133CL	94,67	85T9SL40133CL	111,51	85T9SL50133CL	113,41				
140	5"	85T9SL30140CL	105,60	85T9SL40140CL	119,48	85T9SL50140CL	127,31				
160		85T9SL30160CL	117,23	85T9SL40160CL	132,80	85T9SL50160CL	141,60				

Wszystkie prezentowane trójniki i kolana są jedynie osłonami, bez materiału izolacyjnego.
 Produkt posiada atest higieniczny pozwalający na stosowanie w przemyśle spożywczym.

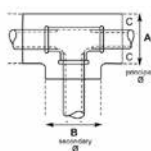


K-FLEX® ▶ AL CLAD - TRÓJNIKI (PŁASZCZE)

Ø	52	57	61	67	74	83	88	94	100	108	116	120	128	136	140	149	156	169	176	182	189	194	214	218	245	Cena zł/szt.	
52	•																									24,22	
57	•	•																									24,85
61	•	•	•																								25,64
67	•	•	•	•																							26,17
74			•	•	•																						26,17
83			•	•	•	•																					29,45
88			•	•	•	•	•																				29,30
94			•	•	•	•	•	•																			35,32
100			•	•	•	•	•	•	•																		36,65
103			•	•	•	•	•	•	•	•																	37,92
108			•	•	•	•	•	•	•	•	•																37,92
116											•																37,92
120												•															37,92
128													•														41,20
136														•													46,44
140				•				•		•		•	•		•												49,06
149																•											54,93
156								•		•					•		•										58,87
169															•	•	•	•									69,99
176																			•								74,57
182																				•							79,80
189																						•					84,38
194																							•				89,63
214															•		•	•		•	•	•	•	•			100,73
245																						•			•	•	162,21



Maksymalna średnica trójnika zawiera grubość izolacji, np.: w celu zabezpieczenia przewodu \varnothing 76 mm zaizolowanego otuliną 32 mm należy zamówić trójnik 140 x 140 mm.



Trójnik wykonany jest z jednego kawałka kompozytowego tworzywa – odpowiedni do zabezpieczenia izolacji rur o średnich i dużych przekrojach (krawędzie łączące mogą być wyposażone w taśmę samoprzylepną).

Produkt posiada atest higieniczny pozwalający na stosowanie w przemyśle spożywczym.



Grubość izolacji											
Ø (mm)	Ø (cale)	Kod	Cena zł/szt.	Kod	Cena zł/szt.	Kod	Cena zł/szt.	Kod	Cena zł/szt.		
9 mm			13 mm			19 mm			25 mm		
18	3/8"	85K90K09018CL	39,49	85K90K13018CL	39,49	85K90K19018CL	43,67	85K90K25018CL	46,63		
22	1/2"	85K90K09022CL	41,51	85K90K13022CL	41,51	85K90K19022CL	46,06	85K90K25022CL	48,93		
28	3/4"	85K90K09028CL	42,80	85K90K13028CL	42,80	85K90K19028CL	47,85	85K90K25028CL	51,13		
35	1"	85K90K09035CL	43,45	85K90K13035CL	43,45	85K90K19035CL	49,62	85K90K25035CL	53,49		
42	1 1/4"	85K90K09042CL	46,68	85K90K13042CL	46,68	85K90K19042CL	51,92	85K90K25042CL	56,43		
48	1 1/2"	85K90K09048CL	49,21	85K90K13048CL	49,21	85K90K19048CL	54,04	85K90K25048CL	58,74		
54		85K90K09054CL	52,15	85K90K13054CL	52,15	85K90K19054CL	56,41	85K90K25054CL	61,75		
60	2"	85K90K09060CL	54,62	85K90K13060CL	54,62	85K90K19060CL	58,88	85K90K25060CL	64,71		
64		85K90K09064CL	53,78	85K90K13064CL	53,78	85K90K19064CL	58,86	85K90K25064CL	64,33		
76		85K90K09076CL	64,58	85K90K13076CL	64,58	85K90K19076CL	70,81	85K90K25076CL	77,38		
89	2 1/2"	85K90K09089CL	69,14	85K90K13089CL	69,14	85K90K19089CL	74,92	85K90K25089CL	85,54		
102		85K90K09102CL	80,13	85K90K13102CL	80,13	85K90K19102CL	86,62	85K90K25102CL	96,82		
108		85K90K09108CL	82,99	85K90K13108CL	82,99	85K90K19108CL	93,68	85K90K25108CL	107,96		
114	4"	85K90K09114CL	89,65	85K90K13114CL	89,65	85K90K19114CL	98,83	85K90K25114CL	116,64		
125		85K90K09125CL	94,91	85K90K13125CL	94,91	85K90K19125CL	105,76	85K90K25125CL	123,89		
133		85K90K09133CL	98,38	85K90K13133CL	98,38	85K90K19133CL	115,76	85K90K25133CL	127,38		
140	5"	85K90K09140CL	107,63	85K90K13140CL	107,63	85K90K19140CL	125,22	85K90K25140CL	136,57		
160		85K90K09160CL	115,97	85K90K13160CL	115,97	85K90K19160CL	136,28	85K90K25160CL	150,80		
32 mm			40 mm			50 mm					
18	3/8"	85K90K32018CL	57,23	85K90K40018CL	66,43	85K90K50018CL	85,82				
22	1/2"	85K90K32022CL	58,13	85K90K40022CL	67,78	85K90K50022CL	99,43				
28	3/4"	85K90K32028CL	60,23	85K90K40028CL	71,48	85K90K50028CL	103,51				
35	1"	85K90K32035CL	63,74	85K90K40035CL	77,23	85K90K50035CL	108,36				
42	1 1/4"	85K90K32042CL	70,72	85K90K40042CL	85,15	85K90K50042CL	120,80				
48	1 1/2"	85K90K32048CL	73,39	85K90K40048CL	86,68	85K90K50048CL	124,23				
54		85K90K32054CL	75,03	85K90K40054CL	92,88	85K90K50054CL	127,49				
60	2"	85K90K32060CL	81,21	85K90K40060CL	97,75	85K90K50060CL	145,99				
64		85K90K32064CL	80,66	85K90K40064CL	100,48	85K90K50064CL	147,89				
76		85K90K32076CL	95,91	85K90K40076CL	122,29	85K90K50076CL	168,28				
89	2 1/2"	85K90K32089CL	100,17	85K90K40089CL	149,49	85K90K50089CL	213,04				
102		85K90K32102CL	121,56	85K90K40102CL	179,39	85K90K50102CL	248,23				
108		85K90K32108CL	130,79	85K90K40108CL	193,05	85K90K50108CL	265,70				
114	4"	85K90K32114CL	141,37	85K90K40114CL	201,54	85K90K50114CL	275,64				
125		85K90K32125CL	160,94	85K90K40125CL	218,09	85K90K50125CL	373,76				
133		85K90K32133CL	167,17	85K90K40133CL	251,16	85K90K50133CL	388,29				
140	5"	85K90K32140CL	178,75	85K90K40140CL	284,60	85K90K50140CL	413,39				
160		85K90K32160CL	206,25	85K90K40160CL	309,80	85K90K50160CL	451,17				

Produkty izolacyjne K-FLEX® posiadają zabezpieczenie przeciw rozwojowi grzybów i bakterii.

Produkt posiada atest higieniczny pozwalający na stosowanie w przemyśle spożywczym.

Kompletne kolano z kauczuku syntetycznego z płaszczem AL CLAD to jeden z elementów wykończeniowych systemu izolacyjnego K-FLEX® ST AL CLAD. Montowane przy użyciu kleju oraz taśm wykończeniowych AL CLAD. Dla precyzyjnego doszczelnienia spoin należy użyć silikonu K-Sil.





K-FLEX® ▶ ST AL CLAD - TRÓJNIKI Z IZOLACJĄ

		Grubość izolacji							
Ø (mm)	Ø (cale)	Kod	Cena zł/szt.	Kod	Cena zł/szt.	Kod	Cena zł/szt.	Kod	Cena zł/szt.
		9 mm		13 mm		19 mm		25 mm	
18	3/8"	85T90K09018CL	45,36	85T90K13018CL	45,36	85T90K19018CL	50,49	85T90K25018CL	53,86
22	1/2"	85T90K09022CL	47,44	85T90K13022CL	47,44	85T90K19022CL	52,99	85T90K25022CL	56,28
28	3/4"	85T90K09028CL	48,77	85T90K13028CL	48,77	85T90K19028CL	54,91	85T90K25028CL	58,65
35	1"	85T90K09035CL	49,45	85T90K13035CL	49,45	85T90K19035CL	56,99	85T90K25035CL	61,39
42	1+1/4"	85T90K09042CL	53,48	85T90K13042CL	53,48	85T90K19042CL	59,71	85T90K25042CL	64,76
48	1+1/2"	85T90K09048CL	56,10	85T90K13048CL	56,10	85T90K19048CL	61,87	85T90K25048CL	67,12
54		85T90K09054CL	59,73	85T90K13054CL	59,73	85T90K19054CL	64,52	85T90K25054CL	70,42
60	2"	85T90K09060CL	62,71	85T90K13060CL	62,71	85T90K19060CL	67,61	85T90K25060CL	74,09
64		85T90K09064CL	61,36	85T90K13064CL	61,36	85T90K19064CL	66,97	85T90K25064CL	73,00
76		85T90K09076CL	75,16	85T90K13076CL	75,16	85T90K19076CL	81,97	85T90K25076CL	89,44
89	2+1/2"	85T90K09089CL	80,78	85T90K13089CL	80,78	85T90K19089CL	87,09	85T90K25089CL	98,65
102	3"	85T90K09102CL	94,00	85T90K13102CL	94,00	85T90K19102CL	101,57	85T90K25102CL	113,13
108		85T90K09108CL	97,35	85T90K13108CL	97,35	85T90K19108CL	109,24	85T90K25108CL	124,89
114	4"	85T90K09114CL	104,73	85T90K13114CL	104,73	85T90K19114CL	114,98	85T90K25114CL	134,21
127		85T90K09125CL	110,87	85T90K13125CL	110,87	85T90K19125CL	122,88	85T90K25125CL	142,51
133		85T90K09133CL	114,86	85T90K13133CL	114,86	85T90K19133CL	133,39	85T90K25133CL	146,55
140	5"	85T90K09140CL	125,36	85T90K13140CL	125,36	85T90K19140CL	144,68	85T90K25140CL	157,84
160		85T90K09160CL	135,07	85T90K13160CL	135,07	85T90K19160CL	157,80	85T90K25160CL	174,37
		32 mm		40 mm		50 mm			
18	3/8"	85T90K32018CL	65,23	85T90K40018CL	75,24	85T90K50018CL	95,08		
22	1/2"	85T90K32022CL	66,29	85T90K40022CL	76,78	85T90K50022CL	108,90		
28	3/4"	85T90K32028CL	68,59	85T90K40028CL	80,73	85T90K50028CL	113,25		
35	1"	85T90K32035CL	72,58	85T90K40035CL	87,05	85T90K50035CL	118,73		
42	1+1/4"	85T90K32042CL	80,03	85T90K40042CL	95,49	85T90K50042CL	131,71		
48	1+1/2"	85T90K32048CL	82,77	85T90K40048CL	97,09	85T90K50048CL	135,22		
54		85T90K32054CL	84,70	85T90K40054CL	103,59	85T90K50054CL	138,78		
60	2"	85T90K32060CL	91,72	85T90K40060CL	109,47	85T90K50060CL	158,37		
64		85T90K32064CL	90,33	85T90K40064CL	111,19	85T90K50064CL	159,18		
76		85T90K32070CL	109,53	85T90K40070CL	137,53	85T90K50076CL	184,43		
89	2+1/2"	85T90K32089CL	114,96	85T90K40089CL	166,03	85T90K50089CL	230,55		
102	3"	85T90K32102CL	140,20	85T90K40102CL	200,44	85T90K50102CL	270,65		
108		85T90K32108CL	150,09	85T90K40108CL	214,80	85T90K50108CL	288,84		
114	4"	85T90K32114CL	161,40	85T90K40114CL	224,11	85T90K50114CL	299,64		
127		85T90K32125CL	182,15	85T90K40125CL	241,98	85T90K50125CL	399,15		
133		85T90K32133CL	189,02	85T90K40133CL	276,89	85T90K50133CL	414,46		
140	5"	85T90K32140CL	203,12	85T90K40140CL	312,17	85T90K50140CL	442,77		
160		85T90K32160CL	233,30	85T90K40160CL	340,45	85T90K50160CL	483,85		



Kompletny trójnik z kauczuku syntetycznego z płaszczem AL CLAD – element wykończeniowy systemu izolacyjnego K-FLEX® ST AL CLAD.

Montowany przy użyciu kleju oraz taśm wykończeniowych AL CLAD. Dla precyzyjnego doszczelnienia spoin należy użyć silikonu K-Sil.



K-FLEX® ▶ AL CLAD - PŁASZCZ ZEWNĘTRZNY

Opis	Szerokość [m]	Długość [m]	Kod	Szt./op.	Cena zł/m
AL CLAD	1	25	85LA0L25100CL	1	52,99
AL CLAD samoprzylepny	1	25	85LAAL25100CL	1	105,98

K-FLEX® ▶ AL CLAD - TAŚMA OCHRONNA

Opis	Szerokość [mm]	Długość [m]	Kod	Szt./op.	Cena zł/szt.
K-FLEX® 25 × 25	25	25	85NSAL25025CL	4	63,24
K-FLEX® 35 × 25	35	25	85NSAL25035CL	4	88,46
K-FLEX® 50 × 25	50	25	85NSAL25050CL	4	126,34
K-FLEX® 75 × 25	75	25	85NSAL25075CL	4	189,50
K-FLEX® 100 × 25	100	25	85NSAL25100CL	4	248,55

K-FLEX® ▶ AL CLAD - TAŚMA 4W PREMIUM

Opis	Szerokość [mm]	Długość [m]	Kod	Szt./op.	Cena zł/szt.
AL CLAD 4W PREMIUM 25 × 50	25	50	P85NSAL25050A4W	4	93,59
AL CLAD 4W PREMIUM 38 × 50	38	50	P85NSAL38050A4W	4	142,08
AL CLAD 4W PREMIUM 50 × 50	50	50	P85NSAL50050A4W	4	186,96
AL CLAD 4W PREMIUM 75 × 50	75	50	P85NSAL75050A4W	4	280,33
AL CLAD 4W PREMIUM 100 × 50	100	50	P85NSALA0050A4W	4	373,94

K-FLEX® ▶ AL CLAD - SILIKON K-SIL - SREBRNY

Opis	Pojemność	Kod	Sztuk/karton	Cena zł/szt.
SILIKON K-SIL	310 ml	850CL020040	12	77,28

K-FLEX® ▶ AL CLAD - NAROŻNIKI

Opis	Szerokość [mm]	Długość [m]	Kod	Szt./karton	Cena zł/szt.
AL CLAD	50 × 50	1	P000056	20	10,99
AL CLAD samoprzylepny	50 × 50	1	P000056AD	20	15,83

K-FLEX® ▶ AL CLAD - NICIARKA I NITY

Typ	Kod	Cena zł/szt.
Nity plastikowe – białe opakowanie 1000 szt.	850CH020003	25,49
Nity plastikowe – szare opakowanie 1000 szt.	850CH020001	25,49
Niciarka kątowa	850PT020001	16,89



Produkt posiada atest higieniczny pozwalający na stosowanie w przemyśle spożywczym.





K-FLEX® ► SOLAR HT - OTULINY I MATY

Otuliny długość 2 m.b.

Ø zewn. [mm]	Ø nom. DN	Ø zewn. (cale)	Ø zewn. [mm]	Ø nom. DN	śred. [mm]	Typ	Kod	m.b./karton	Cena zł/m.b.	Typ	Kod	m.b./karton	Cena zł/m.b.
miedź			stal			grubość 13 mm				grubość 19 mm			
10	8	1/8"	10,2	6	10	13 × 10 SOLAR HT	13010215526	140	8,02	19 × 12 SOLAR HT	19012215526	80	14,72
12	10				12	13 × 12 SOLAR HT	13012215526	130	8,51	19 × 15 SOLAR HT	19015215526	64	17,80
14/15	10/-	1/4"	13,5	8	15	13 × 15 SOLAR HT	13015215526	112	9,61	19 × 18 SOLAR HT	19018215526	58	18,32
18	15	3/8"	17,2	10	18	13 × 18 SOLAR HT	13018215526	98	10,43	19 × 22 SOLAR HT	19022215526	64	20,89
22	20	1/2"	21,3	15	22	13 × 22 SOLAR HT	13022215526	84	11,35	19 × 28 SOLAR HT	19028215526	48	25,01
28	25	3/4"	26,9	20	28	13 × 28 SOLAR HT	13028215526	64	12,26	19 × 35 SOLAR HT	19035215526	36	28,91
35	32	1"	33,7	25	35	13 × 35 SOLAR HT	13035215526	50	14,86	19 × 42 SOLAR HT	19042215526	32	32,66
42	40	1+1/4"	42,4	32	42	13 × 42 SOLAR HT	13042215526	40	16,70	19 × 48 SOLAR HT	19048215526	24	39,81
		1+1/2"	48,3	40	48	13 × 48 SOLAR HT	13048215526	32	20,08	19 × 54 SOLAR HT	19054215526	18	45,00
54	50		54		54	13 × 54 SOLAR HT	13054215526	32	24,08	19 × 60 SOLAR HT	19060215526	16	50,35
		2"	60,3	50	60	13 × 60 SOLAR HT	13060215526	28	26,39	19 × 64 SOLAR HT	19064215526	18	57,08
64			63,5		64	13 × 64 SOLAR HT	13064215526	28	31,59	19 × 76 SOLAR HT	19076215526	18	62,02
76,1	65	2+1/2"	76,1	65	76	13 × 76 SOLAR HT	13076215526	24	35,36	19 × 89 SOLAR HT	19089215526	16	68,47
88,9	80	3"	88,9	80	89	13 × 89 SOLAR HT	13089215526	18	39,56				
miedź			stal			grubość 25 mm				grubość 32 mm			
12	10				12	25 × 12 SOLAR HT	25012215526	50	24,45	32 × 12 SOLAR HT	32012215526	40	34,24
14/15	10/-	1/4"	13,5	8	15	25 × 15 SOLAR HT	25015215526	50	27,18	32 × 15 SOLAR HT	32015215526	36	38,05
18	15	3/8"	17,2	10	18	25 × 18 SOLAR HT	25018215526	42	27,68	32 × 18 SOLAR HT	32018215526	32	38,76
22	20	1/2"	21,3	15	22	25 × 22 SOLAR HT	25022215526	36	30,08	32 × 22 SOLAR HT	32022215526	32	42,15
28	25	3/4"	26,9	20	28	25 × 28 SOLAR HT	25028215526	32	34,44	32 × 28 SOLAR HT	32028215526	24	48,21
35	32	1"	33,7	25	35	25 × 35 SOLAR HT	25035215526	24	38,82	32 × 35 SOLAR HT	32035215526	22	54,34
42	40	1+1/4"	42,4	32	42	25 × 42 SOLAR HT	25042215526	24	42,54	32 × 42 SOLAR HT	32042215526	16	59,58
		1+1/2"	48,3	40	48	25 × 48 SOLAR HT	25048215526	20	49,31	32 × 48 SOLAR HT	32048215526	14	69,43
54	50		54		54	25 × 54 SOLAR HT	25054215526	18	54,67	32 × 54 SOLAR HT	32054215526	12	76,56
		2"	60,3	50	60	25 × 60 SOLAR HT	25060215526	18	60,28	32 × 60 SOLAR HT	32060215526	10	83,79
64			63,5		64	25 × 64 SOLAR HT	25064215526	14	65,94	32 × 64 SOLAR HT	32064215526	10	94,31
76,1	65	2+1/2"	76,1	65	76	25 × 76 SOLAR HT	25076215526	12	71,85	32 × 76 SOLAR HT	32076215526	8	100,57
88,9	80	3"	88,9	80	89	25 × 89 SOLAR HT	25089215526	12	77,97	32 × 89 SOLAR HT	32089215526	8	109,20
114	100	4"	114,3	100	114	25 × 114 SOLAR HT	25114215526	6	92,23				

K-FLEX® ► SOLAR HT - OTULINY W ZWOJACH

Grubość [mm]	Średnica [mm]	Kod	Długość zwoju m.b.	Cena zł/zwój
13	15	13015214726	25	247,70
13	18	13018214726	25	268,63
13	22	13022214726	25	292,24
13	35	13035214726	25	382,61
19	15	19015214726	25	458,27
19	18	19018214726	25	471,76
19	22	19022214726	25	537,92

K-FLEX® ► SOLAR HT - MATY

Grubość [mm]	Szerokość [mm]	Typ	Kod	m ² /karton	Cena zł/m ²
10	1000	1000 × 10 mm SOLAR HT	80010210126C	20	78,59
13	1000	1000 × 13 mm SOLAR HT	80013210126C	14	107,38
19	1000	1000 × 19 mm SOLAR HT	80019210126C	10	145,88
25	1000	1000 × 25 mm SOLAR HT	80025210126C	8	165,46
32	1000	1000 × 32 mm SOLAR HT	80032210126C	6	193,39

K-FLEX® ► SOLAR HT AD - MATY SAMOPRZYLEPNE

Grubość [mm]	Szerokość [mm]	Typ	Kod	m ² /karton	Cena zł/m ²
10	1000	1000 × 10 mm SOLAR HT AD	80110210126C	20	108,00
13	1000	1000 × 13 mm SOLAR HT AD	80113210126C	14	136,81
19	1000	1000 × 19 mm SOLAR HT AD	80119210126C	10	175,33
25	1000	1000 × 25 mm SOLAR HT AD	80125210126C	8	194,91
32	1000	1000 × 32 mm SOLAR HT AD	80132210126C	6	222,85



Produkty izolacyjne K-FLEX® posiadają zabezpieczenie przeciw rozwojowi grzybów i bakterii.

Produkt posiada atest higieniczny pozwalający na stosowanie w przemyśle spożywczym.

Temperatura stosowania dla otulin SOLAR HT: -40°C ÷ 150°C.

Temperatura stosowania dla mat SOLAR HT: -40°C ÷ 150°C.

Temperatura stosowania dla mat SOLAR HT AD: -40 ÷ 85°C*.

* Od strony warstwy klejącej.



K-FLEX® ▶ SOLAR R - OTULINY W ZWOJACH

Grubość [mm]	Średnica [mm]	Kod	Długość zwoju [m]	Cena zł/m.b.
14	18	14018214726KR	30	26,90
14	22	14022214726KR	25	30,74
14	28	14028214726KR	20	36,26
14	35	14035214726KR	15	42,52
20	12	20012214726KR *	20	28,85
20	15	20015214726KR	19	29,68
20	18	20018214726KR	17	30,74
20	22	20022214726KR	15	35,39
20	28	20028214726KR	15	40,94
20	35	20035214726KR	13	48,00

K-FLEX® ▶ SOLAR R - OTULINY O DŁUGOŚCI 2 M

Grubość [mm]	Średnica [mm]	Kod	m.b./karton	Cena zł/m.b.
14	12	14012217526KR *	*	24,59
14	25	14015217526KR *	*	25,85
14	18	14018217526KR	98	26,90
14	22	14022217526KR	84	30,74
14	28	14028217526KR	64	36,26
14	35	14035217526KR	50	42,52
20	12	20012217526KR *	72	28,85
20	15	20015217526KR	64	29,68
20	18	20018217526KR	58	30,74
20	22	20022217526KR	50	35,39
20	28	20028217526KR	40	40,94
20	35	20035217526KR	32	48,00

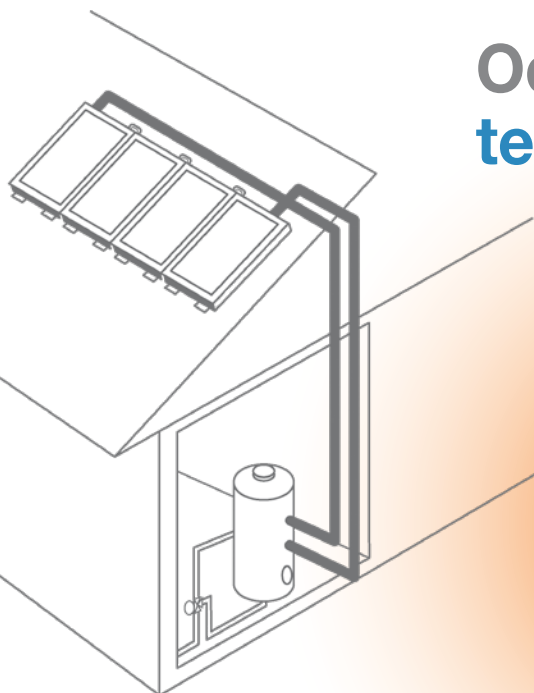
* - towar na specjalne zamówienie. Prosimy o kontakt z naszym biurem technicznym

K-FLEX® SOLAR R otuliny izolacyjne do ochrony przewodów grzewczych i solarnych wyposażone fabrycznie w płaszcz z tworzywa sztucznego odpornego na UV. Otuliny dostępne w kolorze czarnym lub białym.

Produkty izolacyjne K-FLEX® posiadają zabezpieczenie przeciw rozwojowi grzybów i bakterii.

Produkt posiada atest higieniczny pozwalający na stosowanie w przemyśle spożywczym.

Odporny na wysokie temperatury





K-FLEX® ► TWIN SOLAR SYSTEM - NIERDZEWNE RURY KARBOWANE Z IZOLACJĄ

Grubość izolacji 14 mm					
Ø zewn. mm	DN	Grubość ścianki	Kod	m.b./karton	Cena zł/m.b.
21,4	16	0,18	86TW0M140221002	10	53,22
21,4	16	0,18	86TW0M140221502	15	51,05
21,4	16	0,18	86TW0M140222002	20	50,01
21,4	16	0,18	86TW0M140222502	25	49,40
26,7	20	0,18	86TW0M140281002	10	63,06
26,7	20	0,18	86TW0M140281502	15	60,18
26,7	20	0,18	86TW0M140282002	20	58,77
26,7	20	0,18	86TW0M140282502	25	57,93
31,7	25	0,2	86TW0M140351002	10	77,40
31,7	25	0,2	86TW0M140351502	15	74,87
31,7	25	0,2	86TW0M140352002	20	73,18
31,7	25	0,2	86TW0M140352502	25	72,46

Grubość izolacji 20 mm					
Ø zewn. mm	DN	Grubość ścianki	Kod	m.b./karton	Cena zł/m.b.
21,4	16	0,18	86TW0M200221002	10	60,30
21,4	16	0,18	86TW0M200221502	15	58,11
21,4	16	0,18	86TW0M200222002	20	57,26
21,4	16	0,18	86TW0M200222502	25	56,31
26,7	20	0,18	86TW0M200281002	10	69,22
26,7	20	0,18	86TW0M200281502	15	68,27
26,7	20	0,18	86TW0M200282002	20	67,14
26,7	20	0,18	86TW0M200282502	25	65,91
31,7	25	0,2	86TW0M200351502	15	85,01
31,7	25	0,2	86TW0M200352502	25	82,82

K-FLEX® TWIN SOLAR SYSTEM SLIM czerwony/czarny					
Grubość [mm]	DN	Kod	m.b./karton	Cena/m.b.	
9	16	86TROM090221002 / 86TNOM090221002	10	41,12	
9	16	86TROM090221502 / 86TNOM090221502	15	39,45	
9	16	86TROM090222002 / 86TNOM090222002	20	37,81	
9	16	86TROM090222502 / 86TNOM090222502	25	36,38	
9	20	86TROM090281002 / 86TNOM090281002	10	46,97	
9	20	86TROM090281502 / 86TNOM090281502	15	46,32	
9	20	86TROM090282002 / 86TNOM090282002	20	44,89	
9	20	86TROM090282502 / 86TNOM090282502	25	43,54	
9	25	86TROM090351502 / 86TNOM090351502	15	57,64	
9	25	86TROM090352502 / 86TNOM090352502	25	54,60	

K-FLEX® TWIN SOLAR SYSTEM SLIM zwoje					
Grubość [mm]	DN	Kod	Długość zwoju (m.b.)	Cena/m.b.	
9	16	86TROM090225002	50	39,68	
9	16	86TROM09022100P	100	39,68	
9	16	86TROM09022150P	150*	39,68	
9	20	86TROM090285002	50	46,30	
9	20	86TROM09028100P	100	46,30	
9	20	86TROM09028150P	150*	46,30	
9	25	86TROM090355002	50	58,15	
9	25	86TROM09035100P	100	58,15	

Standardowy kolor: czerwono-brązowy.

* Istnieje możliwość zamówienia zwojów o długości większej niż 150 m. W zwoju mogą znajdować się wtedy maksymalnie 4 odcinki o różnej długości. Sumaryczna długość zwoju będzie zgodna z zamawianą.


Produkty izolacyjne K-FLEX® posiadają zabezpieczenie przeciw rozwojowi grzybów i bakterii.

Produkt posiada atest higieniczny pozwalający na stosowanie w przemyśle spożywczym.



ŁĄCZNIKI DO SZYBKIEGO MONTAŻU						
Typ		Kod produktu	Sztuki/ worek	Liczba sztuk w kartonie	Cena zł/szt.	
	łącznik z gwintem zewnątrznym	łącznik 1/2" DN 16	850VR0204501		8	38,10
		łącznik 3/4" DN 16	850VR0204511		8	39,82
		łącznik 3/4" DN 20	850VR0204521		8	43,65
		łącznik 1" DN 20	850VR0204531		8	50,63
	łącznik z gwintem wewnętrznym	łącznik 1/2" DN 16	850VR0204551		8	38,00
		łącznik 3/4" DN 16	850VR0204561		8	41,26
		łącznik 3/4" DN 20	850VR0204571		8	41,92
		łącznik 1" DN 20	850VR0204581		8	52,54
	łącznik INOX/Cu	stal DN 16 miedź 15 mm	850VR0204591		8	44,32
		stal DN 16 miedź 18/22 mm	850VR0204611	1	8	44,03
		stal DN 20 miedź 18/22 mm	850VR0204631	1	8	48,81
		stal DN 25 miedź 18/22 mm	850VR0204641	1	8	79,45
	łącznik dwustronny	DN 16 - DN 16	850VR0204651		8	60,30
		DN 20 - DN 20	850VR0204661		8	69,49
		DN 25 - DN 25	850VR0204671		8	96,78
	łącznik prosty	DN 16 × 22	850VR0204481		8	74,08
		DN 20 × 22	850VR0204491		8	74,08
		DN 25 × 22	850VR0204601		8	80,51
		DN 16 × 18	850VR0204621		8	73,13
		DN 20 × 18	850VR0204691		8	72,56
		DN 25 × 18	850VR0204701		8	79,07

UCHWYTY OWALNE**		
Łączniki tradycyjne i akcesoria	Kod produktu	Cena zł/szt.
uchwyt owalny 115 × 58 DN 16 (20)	850VR020351	24,48
uchwyt owalny 115 × 58 DN 20 (14)	850VR020351	24,48
uchwyt owalny 96 × 48 DN 16 (14)	850VR020352	22,33
uchwyt owalny 125 × 63 DN 25 (14)	850VR020353	36,49
uchwyt owalny 133 × 67 DN 20 (20)	850VR020354	37,96
uchwyt owalny 149 × 75 DN 25 (20)	850VR020355	39,78

PIERŚCIEŃ ZACISKOWY				
	Łączniki tradycyjne i akcesoria	Kod produktu	Liczba szt. w kartonie	Cena zł/szt.
	pierścień zaciskowy DN 16	850VR0204181	50	11,00
	pierścień zaciskowy DN 20	850VR0204201	50	11,49
	pierścień zaciskowy DN 25	850VR0204221	50	11,97



K-FLEX® ▶ AKCESORIA MONTAŻOWE

K-FLEX® ▶ MANKIETY ALUMINIOWE

Typ	Zwoje: 10 m	szt./karton	Kod	Cena zł/szt.
aluminium	18 × 32 mm	5	850NA020001	23,84
aluminium	23 × 32 mm	5	850NA020002	24,93
aluminium	28 × 32 mm	5	850NA020003	26,01
aluminium	38 × 42 mm	5	850NA020004	37,94
aluminium	48 × 42 mm	5	850NA020005	41,19
aluminium	58 × 42 mm	5	850NA020006	45,53
kolor	18 × 32 mm	5	850NA020021	32,52
kolor	23 × 32 mm	5	850NA020022	33,60
kolor	28 × 32 mm	5	850NA020023	35,78
kolor	38 × 42 mm	5	850NA020024	48,78
kolor	48 × 42 mm	5	850NA020025	50,95
kolor	58 × 42 mm	5	850NA020026	54,21

K-FLEX® ▶ KLEJ K-414

Pojemność [l]	szt./karton	Kod	Cena zł/szt.
0,25	24	850CL020020	21,12
0,5	20	850CL020002	30,17
0,8	20	850CL020003	43,97
2,6	6	850CL020004	130,41



K-FLEX® ▶ KLEJ K-425 - DWUSKŁADNIKOWY

Pojemność [l]	szt./karton	Kod	Cena zł/szt.
1,0	24	850CL020054	105,68



K-FLEX® ▶ ROZPUSZCZALNIK

Pojemność [l]	szt./karton	Kod	Cena zł/szt.
1,0	12	850VR020001	35,25



K-FLEX® ▶ COLOR PAINT - FARBA NA BAZIE WODY

Pojemność [l]	Typ	Kod	Cena zł/szt.
0,5	PAINT RAL 7035 szara	850VR022105	242,91
0,5	PAINT RAL 9002 biała	850VR022115	242,91
0,5	PAINT RAL 6032 zielona	850VR022116	242,91
0,5	PAINT RAL 3000 czerwona	850VR022117	315,80
0,5	PAINT RAL 5012 niebieska	850VR022118	242,91



K-FLEX® ▶ K-FINISH - FARBA NA BAZIE WODY

Pojemność [l]	szt./karton	Kolor	Kod	Cena zł/szt.
2,5	4	szary	850VR020105	303,72
2,5	4	biały	850VR020058	303,72



Ww. produkty posiadają atest higieniczny pozwalający na stosowanie w przemyśle spożywczym.

K-FLEX® ▶ NÓŻ CERAMICZNY

Kod	Cena zł/szt.
850VR020257	69,45



K-FLEX® ▶ APLIKATOR DO KLEJU

Kod	Cena zł/szt.
850VR020060	247,10



K-FLEX® ▶ KLEJ K-2027 **VOC FREE** - BEZ LOTNYCH ZWIĄZKÓW ORGANICZNYCH SPEŁNIAJĄCY KRYTERIA LEED

Pojemność [l]	Kod	Cena zł/szt.
1,0	850CL020219	111,11
5,0	850CL020220	546,04
10,0	850CL020221	1082,18


K-FLEX® ▶ ST - TAŚMA KAUCZUKOWA - CZARNA

Grubość	Szerokość	Długość	Rolki/karton	Kod	Cena zł/szt.
3 mm	15 mm	10 m	80	850NS020066	22,48
3 mm	50 mm	15 m	12	850NS020050	36,73
3 mm	50 mm	10 m	24	850NS020100	27,91
3 mm	100 mm	10 m	12	850NS020006	60,69

K-FLEX® ▶ H - TAŚMA KAUCZUKOWA - SZARA*

Grubość	Szerokość	Długość	Rolki/karton	Kod	Cena zł/szt.
3 mm	50 mm	15 m	12	850NS020228	46,72

*Produkt dostępny na specjalne zamówienie.

K-FLEX® ▶ ECO - TAŚMA KAUCZUKOWA

Grubość	Szerokość	Długość	Rolki/karton	Kod	Cena zł/szt.
3 mm	50 mm	15 m	12	850NS020274	88,57

K-FLEX® ▶ SOLAR - TAŚMA KAUCZUKOWA - EPDM

Grubość	Szerokość	Długość	Rolki/karton	Kod	Cena zł/szt.
3 mm	50 mm	15 m	12	850NS020202	86,81

K-FLEX® ▶ ST COLOR - TAŚMA KAUCZUKOWA - KOLOROWA

Grubość	Szerokość	Długość	Rolki/karton	Kolor (RAL)	Kod	Cena zł/szt.
3 mm	50 mm	15 m	12	7035 szary	87NS3K15050G0	61,00
3 mm	50 mm	15 m	12	5012 niebieski*	87NS3K15050B0	61,00
3 mm	50 mm	15 m	12	9011 czarny	87NS3K15050N0	61,00
3 mm	50 mm	15 m	12	6032 zielony*	87NS3K15050V0	61,00
3 mm	50 mm	15 m	12	3000 czerwony*	87NS3K15050R0	79,30
3 mm	50 mm	15 m	12	9002 biały	87NS3K15050G1	61,00

*Produkt dostępny na specjalne zamówienie.

K-FLEX® ▶ TAŚMA PVC AT 007

Szerokość	Długość	Rolki/karton	Kolor	Kod	Cena zł/szt.
25 mm	25 m	36	czarny	850CG020020	9,08
38 mm	25 m	24	czarny	850CG020001	14,08
50 mm	25 m	18	czarny	850CG020003	18,39
50 mm	25 m	18	szary	850CG020009	18,39

COROPLAST ▶ TAŚMA ALUMINIOWA

Szerokość	Długość	Rolki/karton	Kod	Cena zł/szt.
50 mm	50 m	24 rolki	P000193A	23,69
75 mm	50 m	16 rolek	P000197A	36,32
75 mm	100 m	16 rolek	P000196A	70,60
50 mm	100 m	24 rolki	P000194A	47,02
100 mm	100 m	12 rolek	P000192A	94,16

K-FLEX® ▶ TAŚMA ALU AA CW

Grubość (mikrony)	Szerokość	Długość	Rolki/karton	Kod	Cena zł/szt.
18	50 mm	50 m	24	850CG020044	20,85
18	75 mm	50 m	16	850CG020045	31,34
18	100 mm	50 m	12	850CG020076	41,69

K-FLEX® ▶ TAŚMA ALU AR CW - ZBROJONA

Grubość (mikrony)	Szerokość	Długość	Rolki/karton	Kod	Cena zł/szt.
25	50 mm	50 m	24	850NR020007	27,28
25	75 mm	50 m	16	850NR020008	40,58
25	100 mm	50 m	12	850NR020009	54,57

K-FLEX® ▶ TAŚMA CLOTH DUCT

Grubość (mikrony)	Szerokość	Długość	Rolki/karton	Kolor	Kod	Cena zł/szt.
160	50 mm	50 m	24	czarny	85NDAL50050164N	19,86
160	50 mm	50 m	24	srebrny	85NDAL50050164S	19,86
160	50 mm	50 m	24	biały	85NDAL50050164W	19,86
160	50 mm	50 m	24	czerwony	85NDAL50050164R	19,86
160	50 mm	50 m	24	niebieski	85NDAL50050164B	19,86

Produkt posiada atest higieniczny pozwalający na stosowanie w przemyśle spożywczym.



K-FLEX® ▶ K-FONIK - IZOLACJA AKUSTYCZNA I WIBROIZOLACJA

Nazwa	Typ	Grubość materiału	Izolacyjność akustyczna Rw	Rozmiar maty mm / liczba metrów bieżących w kartonie	Kod	Cena zł/m ² *
K-Fonik GK 4 kg/m ²	izolacja akustyczna	~2 mm (min. ciężar 4 kg/m ²)	27 dB	Rolka: 1000 × 2000 mm	85GK0004K10R	68,62
K-Fonik GK 4 kg/m ²	izolacja akustyczna	~2 mm (min. ciężar 4 kg/m ²)	27 dB	Rolka: 1000 × 1000 mm	85GK0004K10P2	68,62
K-Fonik GK 8 kg/m ²	izolacja akustyczna	~4 mm (min. ciężar 8 kg/m ²)	-	Rolka: 1000 × 2000 mm	85GK0008K10R	141,97
K-Fonik GK 55 mm	pasy dylatacyjne	~2 mm (min. ciężar 4 kg/m ²)	27 dB	2000 × 55 mm / 36 m.b.	P85NSGK0055	5,69 zł/m.b. (36 m.b.**)
K-Fonik GK 75 mm	pasy dylatacyjne	~2 mm (min. ciężar 4 kg/m ²)	27 dB	2000 × 75 mm / 26 m.b.	P85NSGK0075	6,88 zł/m.b. (26 m.b.**)
K-Fonik GK 100 mm	pasy dylatacyjne	~2 mm (min. ciężar 4 kg/m ²)	27 dB	2000 × 100 mm / 20 m.b.	P85NSGK0100	9,08 zł/m.b. (20 m.b.**)
K-Fonik GK 125 mm	pasy dylatacyjne	~2 mm (min. ciężar 4 kg/m ²)	27 dB	2000 × 125 mm / 16 m.b.	P85NSGK0125	11,19 zł/m.b. (16 m.b.**)
K-Fonik ST GK 074	izolacja termiczna i akustyczna	~5 mm ST/GK (4 kg/m ²)	-	Rolka: 1000 × 2000 mm	85GK0K00510R	114,52
K-Fonik ST GK 072	izolacja termiczna i akustyczna	~12 mm ST/GK (4 kg/m ²)	26 dB	Rolka: 1000 × 2000 mm	85GK0K01210R	126,46
K-Fonik ST GK 072	izolacja termiczna i akustyczna	~12 mm ST/GK (4 kg/m ²)	26 dB	Rolka: 1000 × 1500 mm	85GK0K01210R1	126,46
K-Fonik ST GK 070	izolacja termiczna i akustyczna	~18 mm ST/GK (4 kg/m ²)	-	Rolka: 1000 × 2000 mm	85GK0K01810R	148,89
K-Fonik GV 4 kg/m ²	izolacja akustyczna i wibroizolacja	~2 mm	27 dB	Rolka: 1000 × 2000 mm	85GV0004K10R	118,95
K-Fonik GV 8 kg/m ²	izolacja akustyczna i wibroizolacja	~4 mm	33 dB	Rolka: 1000 × 2000 mm	85GV0008K10R	226,01

* Istnieje możliwość zamawiania niektórych mat w wersji samoprzylepnej AD. Warstwa samoprzylepna służy do wstępnego przymocowania maty. Zalecamy mocowanie mechaniczne.

** Liczba metrów bieżących w kartonie.

*** Materiały oznaczone literą B mają rozwiniętą powierzchnię.

Maty **K-Fonik ST GK** służą do izolacji termicznej i akustycznej. Materiał produkowany jest w postaci czarnej pianki kauczukowej o zamkniętą komórkową strukturze z dodatkową warstwą niespionionego kauczuku o wysokiej gęstości (**GK**), w celu podniesienia izolacyjności akustycznej.

System K-Fonik ST GK znajduje zastosowanie w różnorodnych instalacjach przemysłowych, obudowach maszyn i urządzeń, pojazdach oraz w budownictwie (ściany, posadzki).

Zastosowanie produktu **K-Fonik ST GK 072** powoduje znaczne obniżenie hałasu generowanego przez system kanalizacyjny (badanie przeprowadzone przez Fraunhofer IBP).

Do izolowania akustycznego ścian o konstrukcji szkieletowej, od posadzek, sufitów i ścian sąsiadujących, używamy **pasów dylatacyjnych** odpowiednio do szerokości profilu stalowego (przykład: **K-Fonik GK 75** = profil o szerokości 50 mm + 2 × 12,5 mm).

Maty **K-Fonik GV** – elastomer o wysokiej gęstości służący do izolacji akustycznej i wibroizolacji. Znajduje zastosowanie w przemyśle: samochodowym, stoczniowym, kolejowym i maszynowym.

— niespioniony kauczuk
K-Fonik GK o ciężarze
min. 4 kg/m²

K-FONIK ST GK 074

— mata GK*
— 3 mm kauczuk ST

K-FONIK ST GK 072

— mata GK*
— 10 mm kauczuk ST

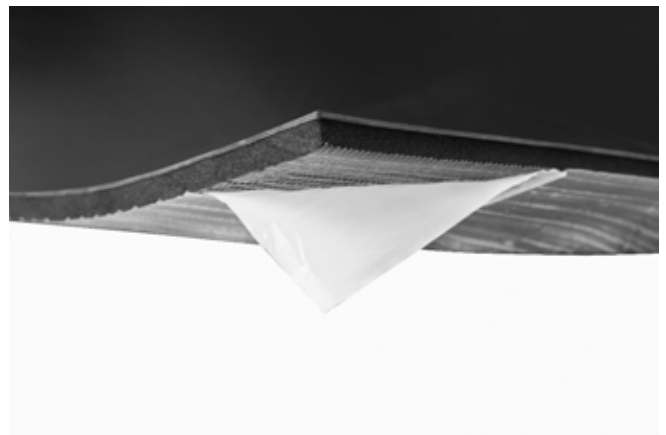
K-FONIK ST GK 070

— mata GK*
— 16 mm kauczuk ST

K-FONIK GV 3 mm

→ 2 mm elastomer
o wysokiej gęstości

kauczuk

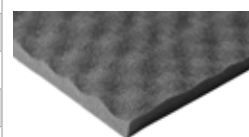
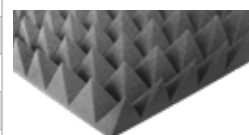
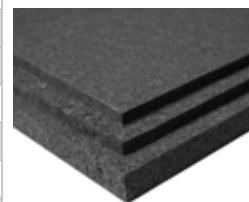


Produkt posiada atest higieniczny pozwalający na stosowanie w przemyśle spożywczym (nie dotyczy K-Fonik GV).



K-FLEX® ▶ K-FONIK - MATERIAŁY DŹWIĘKOCHŁONNE

Typ		Grubość materiału [mm]	Rozmiar maty [mm]	Kod	Cena zł/m ² *
K-FONIK FIBER P 10	Włókna poliestrowe 40 kg/m ³	10	1000 × 2000	85PS0001010P	15,43
K-FONIK FIBER P 15		15	1000 × 2000	85PS0001510P	22,59
K-FONIK FIBER P 20		20	1000 × 2000	85PS0002010P	29,85
K-FONIK FIBER P 30		30	1000 × 2000	85PS0003010P	44,38
K-FONIK FIBER P 40		40	1000 × 2000	85PS0004010P	54,89
K-FONIK FIBER P 50		50	1000 × 2000	85PS0005010P	72,63
K-FONIK 240	240 kg/m ³	10	1000 × 1000	85GS0001010P7	71,25
K-FONIK 240		15	1000 × 1000	85GS0001510P7	105,99
K-FONIK 240		20	1000 × 1000	85GS0002010P7	142,41
K-FONIK 240		25	1000 × 1000	85GS0002510P7	178,03
K-FONIK 240		30	1000 × 1000	85GS0003010P7	214,45
K-FONIK 240		40	1000 × 1000	85GS0004010P7	286,49
K-FONIK 240	50	1000 × 1000	85GS0005010P7	358,92	
K-FONIK P50		PU 20 mm + PU 30 mm	1000 × 1000	85PU0005010PPD	113,26
K-FONIK P70		PU 20 mm + PU 50 mm	1000 × 1000	85PU0007010PPD	141,66
K-FONIK P100		PU 30 mm + PU 70 mm	1000 × 1000	85PU0010010PPD	204,78
K-FONIK B20		PU 10 mm + PU 10 mm	1000 × 2000	85PU0002010PBU	54,89
K-FONIK B30		PU 10 mm + PU 20 mm	1000 × 2000	85PU0003010PBU	71,21
K-FONIK B40		PU 15 mm + PU 25 mm	1000 × 2000	85PU0004010PBU	80,53
K-FONIK B50		PU 20 mm + PU 30 mm	1000 × 2000	85PU0005010PBU	96,14



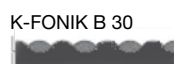
* Istnieje możliwość zamawiania niektórych mat w wersji samoprzylepnej AD. Warstwa samoprzylepna służy do wstępnego przymocowania maty. Zalecamy mocowanie mechaniczne.
** Produkt dostępny na specjalne zamówienie. W celu zamówienia prosimy o kontakt.

K-FONIK 240 może występować w wersji różnokolorowej z dominującym odcieniem czarnym.

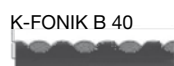
K-FONIK B 20



10 mm
10 mm



20 mm
10 mm



27 mm
14 mm

poliuretan z rozwiniętą powierzchnią

K-FONIK P50



PU 30 mm
PU 20 mm

K-FONIK P70



PU 50 mm
PU 20 mm

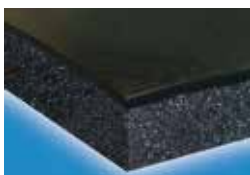
K-FONIK P100



PU 70 mm
PU 30 mm

poliuretan z rozwiniętą powierzchnią

Produkt posiada atest higieniczny pozwalający na stosowanie w przemyśle spożywczym.

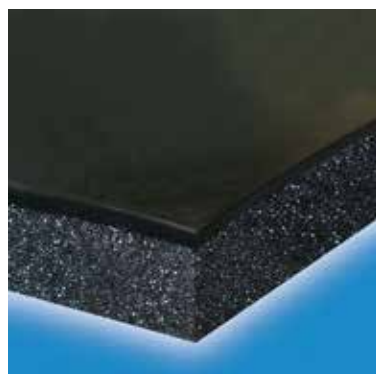
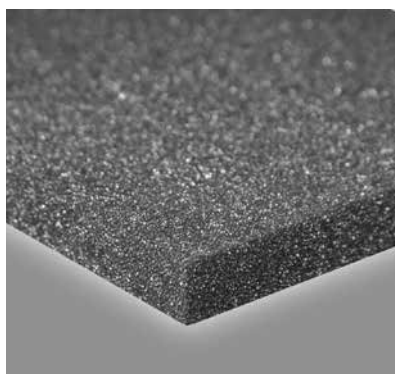


K-FLEX® ▶ K-FONIK - PRODUKTY AKUSTYCZNE

Typ		Grubość materiału [mm]	Rozmiar maty [mm]	Kod	Cena zł/m ² *
K-FONIK PU	25 kg/m ³	6	1000 × 2000	85PU0000610P	11,87
K-FONIK PU		10	1000 × 2000	85PU0001010P	19,77
K-FONIK PU		15	1000 × 2000	85PU0001510P	29,63
K-FONIK PU		20	1000 × 2000	85PU0002010P	39,51
K-FONIK PU		25	1000 × 2000	85PU0002510P	49,40
K-FONIK PU		30	1000 × 2000	85PU0003010P	59,28
K-FONIK PU		40	1000 × 2000	85PU0004010P	79,02
K-FONIK PU		50	1000 × 2000	85PU0005010P	98,78
K-FONIK PE GK			PE 3 mm + GK + PE 3 mm	Rolka: 1000 × 2000	85MF0000810R
K-FONIK PE GK		PE 3 mm + GK + PU 12 mm	Rolka: 1000 × 2000	85MG0001710R	145,99
K-FONIK PU GK		PU 20 mm + GK AD**	1000 × 2000	85MJA002210P	116,46
K-FONIK PU GK		PU 30 mm + GK AD**	1000 × 2000	85MJA003210P	136,75
K-FONIK PU GK		PU 40 mm + GK AD**	1000 × 2000	85MJA004210P	157,01
K-FONIK PU GK		PU 50 mm + GK AD**	1000 × 2000	85MJA005210P	177,27

* Istnieje możliwość zamawiania niektórych mat w wersji samoprzylepnej AD. Warstwa samoprzylepna służy do wstępnego przymocowania maty. Zalecamy mocowanie mechaniczne.

** To jest produkt samoprzylepny.



K-Fonik Fiber P – termiczno-akustyczny materiał włóknisty o otwartej strukturze i doskonałych parametrach dźwiękochłonnych w średnim i wysokim zakresie częstotliwości. Służy jako samodzielna warstwa lub jako warstwa uzupełniająca na właściwej izolacji akustycznej, np. K-FONIK GK. Takie rozwiązanie jest stosowane m.in. przy budowie maszyn i urządzeń.

K-Fonik 160/240 – termiczno-akustyczny materiał izolacyjny o otwartej strukturze i doskonałych parametrach pochłaniających. Do zastosowania w maszynach i urządzeniach przemysłowych oraz budownictwie ogólnym.

K-Fonik P – poliuretanowa mata absorpcyjna o rozwiniętej powierzchni - w kształcie piramid. Unikalna powierzchnia nadaje wyjątkowe właściwości w rozpraszaniu fali akustycznej. Stosowana do specjalistycznych wyłożeń ścian, sufitów, np.: w studiach nagrań.

K-Fonik B – poliuretanowa mata absorpcyjna o rozwiniętej powierzchni - w kształcie fal 3D. Unikalna powierzchnia nadaje wyjątkowe właściwości w rozpraszaniu fali akustycznej. Stosowana do wyłożeń ścian, sufitów, np.: w studiach nagrań oraz w kabinach operatorów.

K-Fonik PU – akustyczna pianka poliuretanowa, najpopularniejszy i najbardziej rozpowszechniony materiał dźwiękochłonny. Często stanowi uzupełnienie dla innych warstw aktywnych akustycznie.

K-Fonik PU GK – materiał mieszany łączący izolację akustyczną i dźwiękochłonną piankę poliuretanową. Najczęściej służy do wyłożeń wewnętrznych, obudów maszyn i urządzeń.

K-Fonik PE GK – materiał mieszany łączący izolację akustyczną i dźwiękochłonną piankę polietylenową.

W celu doboru optymalnego materiału prosimy o kontakt z naszym Biurem Technicznym.

Materiały Specjalne

Zeskanuj kod, aby
uzyskać więcej informacji



www.k-flex.pl



K-FLEX® ► ECO - OTULINY I MATY

Otuliny długość 2 m.b.

Ø zewn. [mm]	Ø nom. DN	Ø zewn. (cale)	Ø zewn. [mm]	Ø nom. DN	śred. [mm]	Typ	Kod	m.b./karton	Cena zł/m.b.	Typ	Kod	m.b./karton	Cena zł/m.b.
miedź			stal			grubość 9 mm				grubość 13 mm			
10	8	1/8"	10,2	6	10	9 × 10 ECO	09010215582	266	7,31	13 × 10 ECO	13010215582	172	9,79
12	10				12	9 × 12 ECO	09012215582	234	7,69	13 × 12 ECO	13012215582	162	10,65
14/15	10/-	1/4"	13,5	8	15	9 × 15 ECO	09015215582	192	9,00	13 × 15 ECO	13015215582	136	11,69
18	15	3/8"	17,2	10	18	9 × 18 ECO	09018215582	166	9,49	13 × 18 ECO	13018215582	118	12,18
22	20	1/2"	21,3	15	22	9 × 22 ECO	09022215582	136	9,65	13 × 22 ECO	13022215582	98	12,86
28	25	3/4"	26,9	20	28	9 × 28 ECO	09028215582	98	12,06	13 × 28 ECO	13028215582	78	15,06
35	32	1"	33,7	25	35	9 × 35 ECO	09035215582	76	13,56	13 × 35 ECO	13035215582	58	18,18
42	40	1+1/4"	42,4	32	42	9 × 42 ECO	09042215582	60	16,80	13 × 42 ECO	13042215582	48	21,39
		1+1/2"	48,3	40	48	9 × 48 ECO	09048215582	50	18,79	13 × 48 ECO	13048215582	40	23,79
54	50		54		54	9 × 54 ECO	09054215582	46	21,42	13 × 54 ECO	13054215582	34	28,62
			57		57	9 × 57 ECO	09057215582	46	24,63	13 × 57 ECO	13057215582	32	33,27
		2"	60,3	50	60	9 × 60 ECO	09060215582	46	24,89	13 × 60 ECO	13060215582	32	33,33
76,1	65	2+1/2"	76,1	65	76	9 × 76 ECO	09076215582	40	26,14	13 × 76 ECO	13076215582	26	40,83
88,9	80	3"	88,9	80	89	9 × 89 ECO	09089215582	36	30,27	13 × 89 ECO	13089215582	24	50,20
114	100	4"	114,3	100	114					13 × 114 ECO	13114215582	16	83,84
miedź			stal			grubość 19 mm				grubość 25 mm			
10	8	1/8"	10,2	6	10	19 × 10 ECO	19010215582	98	18,55				
12	10				12	19 × 12 ECO	19012215582	88	19,22				
14/15	10/-	1/4"	13,5	8	15	19 × 15 ECO	19015215582	78	23,08				
18	15	3/8"	17,2	10	18	19 × 18 ECO	19018215582	72	23,97				
22	20	1/2"	21,3	15	22	19 × 22 ECO	19022215582	64	27,86	25 × 22 ECO	25022215582	42	51,88
28	25	3/4"	26,9	20	28	19 × 28 ECO	19028215582	48	31,10	25 × 28 ECO	25028215582	40	54,63
35	32	1"	33,7	25	35	19 × 35 ECO	19035215582	36	36,70	25 × 35 ECO	25035215582	24	61,15
42	40	1+1/4"	42,4	32	42	19 × 42 ECO	19042215582	32	46,98	25 × 42 ECO	25042215582	22	76,21
		1+1/2"	48,3	40	48	19 × 48 ECO	19048215582	24	52,65	25 × 48 ECO	25048215582	18	84,63
54	50		54		54	19 × 54 ECO	19054215582	24	57,48	25 × 54 ECO	25054215582	16	96,23
			57		57	19 × 57 ECO	19057215582	22	64,83				
		2"	60,3	50	60	19 × 60 ECO	19060215582	22	65,01	25 × 60 ECO	25060215582	12	100,88
76,1	65	2+1/2"	76,1	65	76	19 × 76 ECO	19076215582	18	82,43	25 × 76 ECO	25076215582	10	139,75
88,9	80	3"	88,9	80	89	19 × 89 ECO	19089215582	14	90,75	25 × 89 ECO	25089215582	8	170,67
114	100	4"	114,3	100	114	19 × 114 ECO	19114215582	12	131,22	25 × 114 ECO	25114215582	6	213,73
miedź			stal			grubość 32 mm							
22	20	1/2"	21,3	15	22	32 × 22 ECO	32022215582	32	64,83				
28	25	3/4"	26,9	20	28	32 × 28 ECO	32028215582	24	70,33				
35	32	1"	33,7	25	35	32 × 35 ECO	32035215582	22	77,38				
42	40	1+1/4"	42,4	32	42	32 × 42 ECO	32042215582	16	95,74				
		1+1/2"	48,3	40	48	32 × 48 ECO	32048215582	14	105,99				
54	50		54		54	32 × 54 ECO	32054215582	12	122,09				
		2"	60,3	50	60	32 × 60 ECO	32060215582	10	131,40				
76,1	65	2+1/2"	76,1	65	76	32 × 76 ECO	32076215582	8	159,10				
88,9	80	3"	88,9	80	89	32 × 89 ECO	32089215582	8	178,05				
114	100	4"	114,3	100	114	32 × 114 ECO	32114215582	6	255,30				

K-FLEX® ► ECO - MATY

Grubość [mm]	Szerokość [mm]	Typ	Kod	m ² /karton	Cena zł/m ²	Typ (mata samoprzylepna)	Kod	m ² /karton	Cena zł/m ²
6*	1000	1000 × 6 mm ECO	80006210182C	30	67,19	1000 × 6 mm ECO AD	80106210182C	30	95,57
10	1000	1000 × 10 mm ECO	80010210182C	20	98,24	1000 × 10 mm ECO AD	80110210182C	20	126,62
13	1000	1000 × 13 mm ECO	80013210182C	14	120,67	1000 × 13 mm ECO AD	80113210182C	14	149,05
19	1000	1000 × 19 mm ECO	80019210182C	10	170,51	1000 × 19 mm ECO AD	80119210182C	10	198,89
25	1000	1000 × 25 mm ECO	80025210182C	8	221,83	1000 × 25 mm ECO AD	80125210182C	8	251,12
32	1000	1000 × 32 mm ECO	80032210182C	6	260,79	1000 × 32 mm ECO AD	80132210182C	6	287,86
40	1000	1000 × 40 mm ECO	80040210182C	4	318,32	1000 × 40 mm ECO AD	80140210182C	4	339,34
50	1000	1000 × 50 mm ECO	80050210182C	4	413,42	1000 × 50 mm ECO AD	80150210182C	4	436,82

* Z jednej strony struktura otwartokomórkowa.

K-FLEX® ► ECO - TAŚMA KAUCZUKOWA

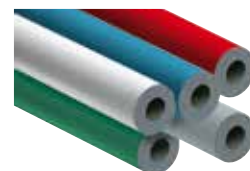
Typ	Grubość [mm]	Szerokość [mm]	Długość [m]	Liczba/karton	Kod	Cena zł/szt.
K-FLEX® ECO	3	50	15	12	850NS020274	88,57

K-FLEX® ► KLEJ K-425 - DWUSKŁADNIKOWY

Pojemność [l]	Liczba szt./karton	Kod	Cena zł/szt.
1,0	24	850CL020030	105,68

Produkty izolacyjne K-FLEX® posiadają zabezpieczenie przeciw rozwojowi grzybów i bakterii.

Produkt posiada atest higieniczny pozwalający na stosowanie w przemyśle spożywczym.



Otuliny długość 2 m.b.													
Ø zewn. [mm]	Ø nom. DN	Ø zewn. (cale)	Ø zewn. [mm]	Ø nom. DN	śred. [mm]	Typ	Kod	m.b./karton	Cena zł/m.b.	Typ	Kod	m.b./karton	Cena zł/m.b.
miedz		stal			grubość 9 mm					grubość 13 mm			
10	8	1/8"	10,2	6	10	9 × 10 ST COLOR	09010216503	266	15,35	13 × 10 ST COLOR	13010216503	172	16,61
12	10				12	9 × 12 ST COLOR	09012216503	234	15,60	13 × 12 ST COLOR	13012216503	162	17,00
14/15	10/-	1/4"	13,5	8	15	9 × 15 ST COLOR	09015216503	192	15,89	13 × 15 ST COLOR	13015216503	136	17,29
18	15	3/8"	17,2	10	18	9 × 18 ST COLOR	09018216503	166	16,25	13 × 18 ST COLOR	13018216503	118	17,57
22	20	1/2"	21,3	15	22	9 × 22 ST COLOR	09022216503	136	16,49	13 × 22 ST COLOR	13022216503	98	18,19
28	25	3/4"	26,9	20	28	9 × 28 ST COLOR	09028216503	98	17,32	13 × 28 ST COLOR	13028216503	78	18,91
30	25		30		30	9 × 30 ST COLOR	09030216503	92	17,86	13 × 30 ST COLOR	13030216503	72	21,68
35	32	1"	33,7	25	35	9 × 35 ST COLOR	09035216503	76	18,33	13 × 35 ST COLOR	13035216503	58	22,25
42	40	1+1/4"	42,4	32	42	9 × 42 ST COLOR	09042216503	60	21,17	13 × 42 ST COLOR	13042216503	48	23,75
		1+1/2"	48,3	40	48	9 × 48 ST COLOR	09048216503	50	21,89	13 × 48 ST COLOR	13048216503	40	24,26
54	50		54		54	9 × 54 ST COLOR	09054216503	46	22,39	13 × 54 ST COLOR	13054216503	34	25,45
miedz		stal			grubość 19 mm					grubość 25 mm			
14/15	10/-	1/4"	13,5	8	15	19 × 15 ST COLOR	19015216503	78	20,60				
18	15	3/8"	17,2	10	18	19 × 18 ST COLOR	19018216503	72	21,21	25 × 18 ST COLOR	25018216503	50	30,48
22	20	1/2"	21,3	15	22	19 × 22 ST COLOR	19022216503	64	21,86	25 × 22 ST COLOR	25022216503	42	31,16
28	25	3/4"	26,9	20	28	19 × 28 ST COLOR	19028216503	48	26,20	25 × 28 ST COLOR	25028216503	40	33,21
30	25		30		30	19 × 30 ST COLOR	19030216503	42	28,04				
35	32	1"	33,7	25	35	19 × 35 ST COLOR	19035216503	36	29,54	25 × 35 ST COLOR	25035216503	24	47,37
42	40	1+1/4"	42,4	32	42	19 × 42 ST COLOR	19042216503	32	42,77	25 × 42 ST COLOR	25042216503	22	48,27
		1+1/2"	48,3	40	48	19 × 48 ST COLOR	19048216503	24	44,21	25 × 48 ST COLOR	25048216503	18	54,20
54	50		54		54	19 × 54 ST COLOR	19054216503	24	45,46	25 × 54 ST COLOR	25054216503	16	65,77
miedz		stal			grubość 32 mm								
18	15	3/8"	17,2	10	18	32 × 18 ST COLOR	32018216503	32	38,43				
22	20	1/2"	21,3	15	22	32 × 22 ST COLOR	32022216503	32	51,72				
28	25	3/4"	26,9	20	28	32 × 28 ST COLOR	32028216503	24	55,61				
35	32	1"	33,7	25	35	32 × 35 ST COLOR	32035216503	22	56,68				
42	40	1+1/4"	42,4	32	42	32 × 42 ST COLOR	32042216503	16	63,22				

Otuliny długość 1 m.b.													
Ø zewn. [mm]	Ø nom. DN	Ø zewn. (cale)	Ø zewn. [mm]	Ø nom. DN	śred. [mm]	Typ	Kod	m.b./karton	Cena zł/m.b.	Typ	Kod	m.b./karton	Cena zł/m.b.
miedz		stal			grubość 9 mm					grubość 13 mm			
		2"	60,3	50	60	9 × 60 ST COLOR	09060214203	23	22,54	13 × 60 ST COLOR	13060214203	16	38,02
64			63,5		64	9 × 64 ST COLOR	09064214203	23	23,26	13 × 64 ST COLOR	13064214203	15	38,38
70			70		70	9 × 70 ST COLOR	09070214203	20	42,30	13 × 70 ST COLOR	13070214203	13	41,37
76,1	65	2+1/2"	76,1	65	76	9 × 76 ST COLOR	09076214203	20	44,82	13 × 76 ST COLOR	13076214203	13	45,40
80			80		80	9 × 80 ST COLOR	09080214203	18	45,43	13 × 80 ST COLOR	13080214203	12	46,62
88,9	80	3"	88,9	80	89	9 × 89 ST COLOR	09089214203	18	45,72	13 × 89 ST COLOR	13089214203	12	47,27
		3+1/2"	102		102	9 × 102 ST COLOR	09102214203	11	48,71	13 × 102 ST COLOR	13102214203	8	58,44
			108		108	9 × 108 ST COLOR	09108214203	11	52,77	13 × 108 ST COLOR	13108214203	8	71,42
114	100	4"	114,3	100	114	9 × 114 ST COLOR	09114214203	11	59,56	13 × 114 ST COLOR	13114214203	8	71,89
			125		125	9 × 125 ST COLOR	09125214203	10	122,42	13 × 125 ST COLOR	13125214203	6	123,50
133	125		133		133	9 × 133 ST COLOR	09133214203	8	124,72	13 × 133 ST COLOR	13133214203	6	125,37
			140		140	9 × 140 ST COLOR	09140214203	8	126,59	13 × 140 ST COLOR	13140214203	6	127,27
159	150		160		160	9 × 160 ST COLOR	09160214203	8	165,94	13 × 160 ST COLOR	13160214203	6	168,86
miedz		stal			grubość 19 mm					grubość 25 mm			
		2"	60,3	50	60	19 × 60 ST COLOR	19060214203	11	47,12	25 × 60 ST COLOR	25060214203	6	70,01
64			63,5		64	19 × 64 ST COLOR	19064214203	9	50,47	25 × 64 ST COLOR	25064214203	6	71,35
70			70		70	19 × 70 ST COLOR	19070214203	9	51,22	25 × 70 ST COLOR	25070214203	6	72,03
76,1	65	2+1/2"	76,1	65	76	19 × 76 ST COLOR	19076214203	9	53,34	25 × 76 ST COLOR	25076214203	5	73,00
80			80		80	19 × 80 ST COLOR	19080214203	7	54,42				
88,9	80	3"	88,9	80	89	19 × 89 ST COLOR	19089214203	7	54,84	25 × 89 ST COLOR	25089214203	4	91,58
		3+1/2"	102		102	19 × 102 ST COLOR	19102214203	7	81,87	25 × 102 ST COLOR	25102214203	4	98,12
			108		108	19 × 108 ST COLOR	19108214203	6	82,45	25 × 108 ST COLOR	25108214203	4	104,52
114	100	4"	114,3	100	114	19 × 114 ST COLOR	19114214203	6	83,78	25 × 114 ST COLOR	25114214203	3	108,87
			125		125	19 × 125 ST COLOR	19125214203	5	136,29	25 × 125 ST COLOR	25125214203	3	142,80
133	125		133		133	19 × 133 ST COLOR	19133214203	4	138,99	25 × 133 ST COLOR	25133214203	2	180,33
			140		140	19 × 140 ST COLOR	19140214203	4	140,86	25 × 140 ST COLOR	25140214203	2	182,77
159	150		160		160	19 × 160 ST COLOR	19160214203	4	179,53	25 × 160 ST COLOR	25160214203	2	186,54

Przy zamówieni koloru czerwonego do ceny katalogowej należy doliczyć +30%

Produkty izolacyjne K-FLEX® posiadają zabezpieczenie przeciw rozwojowi grzybów i bakterii.

Produkt posiada atest higieniczny pozwalający na stosowanie w przemyśle spożywczym.



K-FLEX® ▶ ST COLOR - OTULINY I MATY

Otuliny długość 1 m.b.									
Ø zewn. [mm]	Ø nom. DN	Ø zewn. (cale)	Ø zewn. [mm]	Ø nom. DN	śred. [mm]	Typ	Kod	m.b./karton	Cena zł/m.b.
miedz		stal			grubość 32 mm				
		1+1/2"	48,3	40	48	32 × 48 ST COLOR	32048214203	7	71,42
54	50		54		54	32 × 54 ST COLOR	32054214203	6	75,30
		2"	60,3	50	60	32 × 60 ST COLOR	32060214203	5	84,90
64			63,5		64	32 × 64 ST COLOR	32064214203	5	101,28
70			70		70	32 × 70 ST COLOR	32070214203	4	115,73
76,1	65	2+1/2"	76,1	65	76	32 × 76 ST COLOR	32076214203	4	118,03
88,9	80	3"	88,9	80	89	32 × 89 ST COLOR	32089214203	4	124,83
		3+1/2"	102		102	32 × 102 ST COLOR	32102214203	3	159,51
			108		108	32 × 108 ST COLOR	32108214203	3	161,39
114	100	4"	114,3	100	114	32 × 114 ST COLOR	32114214203	3	165,16
			125		125	32 × 125 ST COLOR	32125214203	3	223,49
133	125		133		133	32 × 133 ST COLOR	32133214203	2	228,02
			140		140	32 × 140 ST COLOR	32140214203	2	232,72
159	150		160		160	32 × 160 ST COLOR	32160214203	2	241,25

Przy zamówieni koloru czerwonego do ceny katalogowej należy doliczyć +30%

K-FLEX® ▶ ST COLOR - MATY

Grubość [mm]	Szerokość [mm]	Typ	Kod	m ² /karton	Cena zł/m ²	Typ (mata samoprzylepna)	Kod	m ² /karton	Cena zł/m ²
6	1000	1000 × 6 mm ST COLOR	80006210103	30	86,94	1000 × 6 mm ST COLOR AD	80106210103	30	106,06
10	1000	1000 × 10 mm ST COLOR	80010210103	20	91,62	1000 × 10 mm ST COLOR AD	80110210103	20	110,71
13	1000	1000 × 13 mm ST COLOR	80013210103	14	98,44	1000 × 13 mm ST COLOR AD	80113210103	14	117,53
16	1000	1000 × 16 mm ST COLOR	80016210103	12	112,14	1000 × 16 mm ST COLOR AD	80116210103	12	131,23
19	1000	1000 × 19 mm ST COLOR	80019210103	10	117,20	1000 × 19 mm ST COLOR AD	80119210103	10	136,33
25	1000	1000 × 25 mm ST COLOR	80025210103	8	135,36	1000 × 25 mm ST COLOR AD	80125210103	8	154,44
32	1000	1000 × 32 mm ST COLOR	80032210103	6	167,24	1000 × 32 mm ST COLOR AD	80132210103	6	186,33
40	1000	1000 × 40 mm ST COLOR	80040210103	4	244,01	1000 × 40 mm ST COLOR AD	80140210103	4	263,10
50	1000	1000 × 50 mm ST COLOR	80050210103	4	297,38	1000 × 50 mm ST COLOR AD	80150210103	4	316,51

Przy zamówieni koloru czerwonego do ceny katalogowej należy doliczyć +30%

K-FLEX® ▶ ST COLOR - TAŚMA KAUCZUKOWA - KOLOROWA

Grubość [mm]	Szerokość [mm]	Długość [m]	Rolki/karton	Kolor (RAL)	Kod	Cena zł/szt.
3	50	15	12	9002 biały	87NS3K15050G1	61,00
3	50	15	12	7035 szary	87NS3K15050G0	61,00
3	50	15	12	5012 niebieski*	87NS3K15050B0	61,00
3	50	15	12	9011 czarny	87NS3K15050N0	61,00
3	50	15	12	6032 zielony*	87NS3K15050V0	61,00
3	50	15	12	3000 czerwony*	87NS3K15050R0	79,30

PALETA KOLORÓW ▶ K-FLEX® COLOR SYSTEM

Dostępna paleta kolorów i ich oznaczenie

- RAL 7035 szary Kod koloru **G0**
- RAL 9002 biały Kod koloru **G1**
- RAL 9011 czarny Kod koloru **N0**
- RAL 5012 niebieski* Kod koloru **B0**
- RAL 6032 zielony* Kod koloru **V0**
- RAL 3000 czerwony* Kod koloru **R0**

*Produkt na specjalne zamówienie.

K-FLEX® ▶ COLOR PAINT - FARBA NA BAZIE WODY

Pojemność [l]	Typ	Kod	Cena zł/szt.
0,5	PAINT RAL 7035 szara 0,5 l	850VR022105	242,91
0,5	PAINT RAL 9002 biała 0,5 l	850VR022115	242,91
0,5	PAINT RAL 6032 zielona 0,5 l	850VR022116	242,91
0,5	PAINT RAL 3000 czerwona 0,5 l	850VR022117	315,80
0,5	PAINT RAL 5012 niebieska 0,5 l	850VR022118	242,91



Na zamówienie dostępne są inne kolory z palety RAL. Prosimy o kontakt z naszym Biurem Handlowym.

Produkty izolacyjne K-FLEX® posiadają zabezpieczenie przeciw rozwojowi grzybów i bakterii.

Produkt posiada atest higieniczny pozwalający na stosowanie w przemyśle spożywczym.



K-FLEX® ▶ ST IC CLAD BK - OTULINY I MATY

Otuliny długość 1 m.b.									
Ø zewn. [mm]	Ø nom. DN	Ø zewn. (cale)	Ø zewn. [mm]	Ø nom. DN	śred. [mm]	Typ	Kod	m.b./karton	Cena zł/m.b.
miedź		stal			grubość 50 mm				
18	15	3/8"	17,2	10	18	50 × 18 IC BK	50018214303CB	8	169,00
22	20	1/2"	21,3	15	22	50 × 22 IC BK	50022214303CB	8	172,55
28	25	3/4"	26,9	20	28	50 × 28 IC BK	50028214303CB	6	184,09
35	32	1"	33,7	25	35	50 × 35 IC BK	50035214303CB	6	188,51
42	40	1+1/4"	42,4	32	42	50 × 42 IC BK	50042214303CB	6	194,11
54	50	1+1/2"	48,3	40	48	50 × 48 IC BK	50048214303CB	4	200,90
		2"	54	50	54	50 × 54 IC BK	50054214303CB	4	250,75
76,1	65	2+1/2"	60,3	50	60	50 × 60 IC BK	50060214303CB	3	254,09
		3"	76,1	65	76	50 × 76 IC BK	50076214303CB	3	270,53
88,9	80	3+1/2"	88,9	80	89	50 × 89 IC BK	50089214303CB	3	278,43
		108	108	108	108	50 × 108 IC BK	50108214303CB	2	318,74
114	100	4"	114,3	100	114	50 × 114 IC BK	50114214303CB	2	364,27
		125	125	125	125	50 × 125 IC BK	50125214303CB	2	377,70
133	125	133	133	133	133	50 × 133 IC BK	50133214303CB	1	389,10
		140	140	140	140	50 × 140 IC BK	50140214303CB	1	403,52
159	150	160	160	160	160	50 × 160 IC BK	50160214303CB	1	424,75
		170	170	170	170	50 × 170 IC BK	50170214303CB	1	430,25
					194	50 × 194 IC BK	50194214303CB	1	466,60
					219	50 × 219 IC BK	50219214303CB	1	501,54
					245	50 × 245 IC BK	50245214303CB	1	537,90
					273	50 × 273 IC BK	50273214303CB	1	577,05



W przypadku zastosowania jako produktu bazowego SOLAR HT lub ECO cena wzrasta odpowiednio o 30% i 50%.

K-FLEX® ▶ IC CLAD BK - MATY

Grubość [mm]	Rozmiar [m]	m ² /karton	MATA IC CLAD ST		MATA IC CLAD ECO		MATA IC CLAD SOLAR HT	
			Kod	Cena zł/m ²	Kod	Cena zł/m ²	Kod	Cena zł/m ²
6	30 × 1	30	80006210103CB	106,71	80006210182CB	149,42	80006210126CB	128,08
10	20 × 1	20	80010210103CB	111,28	80010210182CB	155,78	80010210126CB	133,55
13	14 × 1	14	80013210103CB	117,91	80013210182CB	165,08	80013210126CB	141,51
16	12 × 1	12	80016210103CB	131,28	80016210182CB	183,78	80016210126CB	157,52
19	10 × 1	10	80019210103CB	136,24	80019210182CB	190,72	80019210126CB	163,48
25	8 × 1	8	80025210103CB	153,88	80025210182CB	215,42	80025210126CB	184,65
32	6 × 1	6	80032210103CB	184,92	80032210182CB	258,88	80032210126CB	221,92
40	4 × 1	4	80040210103CB	259,69	80040210182CB	363,57	80040210126CB	311,63
50	4 × 1	4	80050210103CB	311,69	80050210182CB	436,37	80050210126CB	374,03

K-FLEX® ▶ IC CLAD BK AD - MATY SAMOPRZYLEPNE

Grubość [mm]	Rozmiar [m]	m ² /karton	MATA IC CLAD ST		MATA IC CLAD ECO		MATA IC CLAD SOLAR HT	
			Kod	Cena zł/m ²	Kod	Cena zł/m ²	Kod	Cena zł/m ²
6	30 × 1	30	80106210103CB	142,85	80106210182CB	199,99	80106210126CB	171,41
10	20 × 1	20	80110210103CB	147,38	80110210182CB	206,33	80110210126CB	176,85
13	14 × 1	14	80113210103CB	154,05	80113210182CB	215,65	80113210126CB	184,85
16	12 × 1	12	80116210103CB	167,34	80116210182CB	234,29	80116210126CB	200,83
19	10 × 1	10	80119210103CB	172,31	80119210182CB	241,26	80119210126CB	206,78
25	8 × 1	8	80125210103CB	189,98	80125210182CB	265,99	80125210126CB	227,98
32	6 × 1	6	80132210103CB	221,02	80132210182CB	309,44	80132210126CB	265,22
40	4 × 1	4	80140210103CB	295,82	80140210182CB	414,14	80140210126CB	354,97
50	4 × 1	4	80150210103CB	347,80	80150210182CB	486,92	80150210126CB	417,33

K-FLEX® ▶ IC CLAD BK - PŁASZCZ ZEWNĘTRZNY

Opis	Długość [m]	Szerokość [mm]	Kod	Zwoje/op.	Cena zł/m ²
IC CLAD BK	25	1000	85LAAL25100CB	1	32,70
IC CLAD BK samoprzylepny	25	1000	85LAAL25100CB	1	65,36

K-FLEX® ▶ IC CLAD BK - TAŚMA

Opis	Długość [m]	Szerokość [mm]	Kod	Zwoje/op.	Cena zł/szt.
K-FLEX® IC CLAD 50 BK	25	50	85NSAL25050CB	4	79,48
K-FLEX® IC CLAD 100 BK	25	100	85NSAL25100CB	4	159,00

Produkty izolacyjne K-FLEX® posiadają zabezpieczenie przeciw rozwojowi grzybów i bakterii.

Produkt posiada atest higieniczny pozwalający na stosowanie w przemyśle spożywczym.



Otuliny długość 2 m.b.													
Ø zewn. [mm]	Ø nom. DN	Ø zewn. (cale)	Ø zewn. [mm]	Ø nom. DN	śred. [mm]	Typ	Kod	m.b./karton	Cena zł/m.b.	Typ	Kod	m.b./karton.	Cena zł/m.b.
miedz		stal				grubość 9 mm				grubość 13 mm			
14/15	10/-	1/4"	13,5	8	15	9 × 15 IC SR	09015214303CS	99	36,02	13 × 15 IC SR	13015214303CS	73	41,21
18	15	3/8"	17,2	10	18	9 × 18 IC SR	09018214303CS	81	37,32	13 × 18 IC SR	13018214303CS	62	42,43
22	20	1/2"	21,3	15	22	9 × 22 IC SR	09022214303CS	71	38,82	13 × 22 IC SR	13022214303CS	58	44,29
28	25	3/4"	26,9	20	28	9 × 28 IC SR	09028214303CS	52	41,49	13 × 28 IC SR	13028214303CS	43	46,88
35	32	1"	33,7	25	35	9 × 35 IC SR	09035214303CS	39	44,63	13 × 35 IC SR	13035214303CS	31	52,45
42	40	1+1/4"	42,4	32	42	9 × 42 IC SR	09042214303CS	32	49,59	13 × 42 IC SR	13042214303CS	27	56,17
		1+1/2"	48,3	40	48	9 × 48 IC SR	09048214303CS	28	53,37	13 × 48 IC SR	13048214303CS	21	59,82
54	50		54		54	9 × 54 IC SR	09054214303CS	24	55,69	13 × 54 IC SR	13054214303CS	20	62,94
		2"	60,3	50	60	9 × 60 IC SR	09060214303CS	24	57,65	13 × 60 IC SR	13060214303CS	18	65,24
76,1	65	2+1/2"	76,1	65	76	9 × 76 IC SR	09076214303CS	20	72,95	13 × 76 IC SR	13076214303CS	12	77,94
88,9	80	3"	88,9	80	89	9 × 89 IC SR	09089214303CS	13	77,79	13 × 89 IC SR	13089214303CS	12	83,77
		3+1/2"	102		102	9 × 102 IC SR	09102214303CS	10	84,62	13 × 102 IC SR	13102214303CS	9	99,06
			108		108	9 × 108 IC SR	09108214303CS	10	90,73	13 × 108 IC SR	13108214303CS	8	101,97
114	100	4"	114,3	100	114	9 × 114 IC SR	09114214303CS	8	99,21	13 × 114 IC SR	13114214303CS	8	104,23
			125		125	9 × 125 IC SR	09125214303CS	10	163,74	13 × 125 IC SR	13125214303CS	7	170,23
133	125		133		133	9 × 133 IC SR	09133214303CS	6	168,46	13 × 133 IC SR	13133214303CS	6	174,51
			140		140	9 × 140 IC SR	09140214303CS	6	172,58	13 × 140 IC SR	13140214303CS	6	178,46
159	150		160		160	9 × 160 IC SR	09160214303CS	4	216,60	13 × 160 IC SR	13160214303CS	4	222,49
miedz		stal				grubość 19 mm				grubość 25 mm			
14/15	10/-	1/4"	13,5	8	15	19 × 15 IC SR	19015214303CS	47	48,83				
18	15	3/8"	17,2	10	18	19 × 18 IC SR	19018214303CS	42	50,39	25 × 18 IC SR	25018214303CS	30	63,93
22	20	1/2"	21,3	15	22	19 × 22 IC SR	19022214303CS	33	52,29	25 × 22 IC SR	25022214303CS	27	65,92
28	25	3/4"	26,9	20	28	19 × 28 IC SR	19028214303CS	27	58,52	25 × 28 IC SR	25028214303CS	25	69,77
35	32	1"	33,7	25	35	19 × 35 IC SR	19035214303CS	21	62,68	25 × 35 IC SR	25035214303CS	16	74,42
42	40	1+1/4"	42,4	32	42	19 × 42 IC SR	19042214303CS	20	66,40	25 × 42 IC SR	25042214303CS	15	77,53
		1+1/2"	48,3	40	48	19 × 48 IC SR	19048214303CS	16	70,82	25 × 48 IC SR	25048214303CS	15	86,72
54	50		54		54	19 × 54 IC SR	19054214303CS	15	74,06	25 × 54 IC SR	25054214303CS	11	100,11
		2"	60,3	50	60	19 × 60 IC SR	19060214303CS	15	77,22	25 × 60 IC SR	25060214303CS	9	106,72
76,1	65	2+1/2"	76,1	65	76	19 × 76 IC SR	19076214303CS	11	88,44	25 × 76 IC SR	25076214303CS	8	115,43
88,9	80	3"	88,9	80	89	19 × 89 IC SR	19089214303CS	9	96,44	25 × 89 IC SR	25089214303CS	6	126,48
		3+1/2"	102		102	19 × 102 IC SR	19102214303CS	7	114,63	25 × 102 IC SR	25102214303CS	4	137,81
			108		108	19 × 108 IC SR	19108214303CS	7	117,69	25 × 108 IC SR	25108214303CS	3	146,18
114	100	4"	114,3	100	114	19 × 114 IC SR	19114214303CS	6	120,80	25 × 114 IC SR	25114214303CS	3	152,30
			125		125	19 × 125 IC SR	19125214303CS	5	187,57	25 × 125 IC SR	25125214303CS	3	202,85
133	125		133		133	19 × 133 IC SR	19133214303CS	4	193,41	25 × 133 IC SR	25133214303CS	2	242,10
			140		140	19 × 140 IC SR	19140214303CS	4	197,35	25 × 140 IC SR	25140214303CS	2	246,64
159	150		160		160	19 × 160 IC SR	19160214303CS	3	241,37	25 × 160 IC SR	25160214303CS	2	256,38
			170		170	19 × 170 IC SR	19170214303CS	3	256,95	25 × 170 IC SR	25170214303CS	2	270,24
					194	19 × 194 IC SR	19194214303CS	1	274,04	25 × 194 IC SR	25194214303CS	1	292,54
					219	19 × 219 IC SR	19219214303CS	1	293,99	25 × 219 IC SR	25219214303CS	1	314,00
					245	19 × 245 IC SR	19245214303CS	1	314,71	25 × 245 IC SR	25245214303CS	1	336,32
					273	19 × 273 IC SR	19273214303CS	1	337,06	25 × 273 IC SR	25273214303CS	1	360,39
miedz		stal				grubość 32 mm				grubość 40 mm			
18	15	3/8"	17,2	10	18	32 × 18 IC SR	32018214303CS	16	76,96	40 × 18 IC SR	40018214303CS	9	131,57
22	20	1/2"	21,3	15	22	32 × 22 IC SR	32022214303CS	15	79,29	40 × 22 IC SR	40022214303CS	9	134,78
28	25	3/4"	26,9	20	28	32 × 28 IC SR	32028214303CS	12	85,22	40 × 28 IC SR	40028214303CS	7	138,38
35	32	1"	33,7	25	35	32 × 35 IC SR	32035214303CS	11	88,53	40 × 35 IC SR	40035214303CS	7	146,49
42	40	1+1/4"	42,4	32	42	32 × 42 IC SR	32042214303CS	11	97,58	40 × 42 IC SR	40042214303CS	7	149,46
		1+1/2"	48,3	40	48	32 × 48 IC SR	32048214303CS	9	108,92	40 × 48 IC SR	40048214303CS	5	155,23
54	50		54		54	32 × 54 IC SR	32054214303CS	8	114,93	40 × 54 IC SR	40054214303CS	5	163,23
		2"	60,3	50	60	32 × 60 IC SR	32060214303CS	8	126,71	40 × 60 IC SR	40060214303CS	4	168,42
76,1	65	2+1/2"	76,1	65	76	32 × 76 IC SR	32076214303CS	6	153,31	40 × 76 IC SR	40076214303CS	4	180,52
88,9	80	3"	88,9	80	89	32 × 89 IC SR	32089214303CS	4	163,94	40 × 89 IC SR	40089214303CS	3	219,26
		3+1/2"	102		102	32 × 102 IC SR	32102214303CS	4	202,93	40 × 102 IC SR	40102214303CS	3	231,24
			108		108	32 × 108 IC SR	32108214303CS	3	206,88	40 × 108 IC SR	40108214303CS	3	234,79
114	100	4"	114,3	100	114	32 × 114 IC SR	32114214303CS	3	212,41	40 × 114 IC SR	40114214303CS	2	245,82
			125		125	32 × 125 IC SR	32125214303CS	3	286,90	40 × 125 IC SR	40125214303CS	2	304,86
133	125		133		133	32 × 133 IC SR	32133214303CS	2	293,79	40 × 133 IC SR	40133214303CS	2	322,69
			140		140	32 × 140 IC SR	32140214303CS	2	300,53	40 × 140 IC SR	40140214303CS	2	330,41
159	150		160		160	32 × 160 IC SR	32160214303CS	2	314,93	40 × 160 IC SR	40160214303CS	2	355,05
			170		170	32 × 170 IC SR	32170214303CS	2	337,19	40 × 170 IC SR	40170214303CS	2	363,99
					194	32 × 194 IC SR	32194214303CS	1	358,29	40 × 194 IC SR	40194214303CS	1	382,97
					219	32 × 219 IC SR	32219214303CS	1	377,17	40 × 219 IC SR	40219214303CS	1	411,56
					245	32 × 245 IC SR	32245214303CS	1	404,67	40 × 245 IC SR	40245214303CS	1	441,29
					273	32 × 273 IC SR	32273214303CS	1	434,34	40 × 273 IC SR	40273214303CS	1	473,32

W przypadku zastosowania jako produktu bazowego SOLAR HT lub ECO cena wzrasta odpowiednio o 30% i 50%.



K-FLEX® ▶ ST IC CLAD SR - OTULINY I MATY

Otuliny długość 1 m.b.

Ø zewn. [mm]	Ø nom. DN	Ø zewn. (cale)	Ø zewn. [mm]	Ø nom. DN	śred. [mm]	Typ	Kod	m.b./karton	Cena zł/m.b.
miedź			stal			grubość 50 mm			
18	15	3/8"	17,2	10	18	50 × 18 IC SR	50018214303CS	8	188,85
22	20	1/2"	21,3	15	22	50 × 22 IC SR	50022214303CS	8	192,39
28	25	3/4"	26,9	20	28	50 × 28 IC SR	50028214303CS	6	204,72
35	32	1"	33,7	25	35	50 × 35 IC SR	50035214303CS	6	210,05
42	40	1+1/4"	42,4	32	42	50 × 42 IC SR	50042214303CS	6	216,57
		1+1/2"	48,3	40	48	50 × 48 IC SR	50048214303CS	4	224,12
54	50		54		54	50 × 54 IC SR	50054214303CS	4	274,75
		2"	60,3	50	60	50 × 60 IC SR	50060214303CS	3	278,88
76,1	65	2+1/2"	76,1	65	76	50 × 76 IC SR	50076214303CS	3	297,44
88,9	80	3"	88,9	80	89	50 × 89 IC SR	50089214303CS	3	307,02
		3+1/2"	102		102	50 × 102 IC SR	50102214303CS	2	343,64
			108		108	50 × 108 IC SR	50108214303CS	2	352,19
114	100	4"	114,3	100	114	50 × 114 IC SR	50114214303CS	2	396,12
			125		125	50 × 125 IC SR	50125214303CS	2	405,02
133	125		133		133	50 × 133 IC SR	50133214303CS	1	417,23
			140		140	50 × 140 IC SR	50140214303CS	1	438,79
159	150		160		160	50 × 160 IC SR	50160214303CS	1	462,66
			170		170	50 × 170 IC SR	50170214303CS	1	466,63
			194		194	50 × 194 IC SR	50194214303CS	1	505,93
			219		219	50 × 219 IC SR	50219214303CS	1	543,74
			245		245	50 × 245 IC SR	50245214303CS	1	583,01
			273		273	50 × 273 IC SR	50273214303CS	1	577,05



W przypadku zastosowania jako produktu bazowego SOLAR HT lub ECO cena wzrasta odpowiednio o 30% i 50%.

K-FLEX® ▶ IC CLAD SR - MATY

Grubość [mm]	Rozmiar [m]	m ² /karton	MATA IC CLAD ST		MATA IC CLAD ECO		MATA IC CLAD SOLAR HT	
			Kod	Cena zł/m ²	Kod	Cena zł/m ²	Kod	Cena zł/m ²
6	30 × 1	30	80006210103CS	143,58	80006210182CS	201,02	80006210126CS	172,31
10	20 × 1	20	80010210103CS	148,11	80010210182CS	207,35	80010210126CS	177,72
13	14 × 1	14	80013210103CS	154,74	80013210182CS	216,65	80013210126CS	185,69
16	12 × 1	12	80016210103CS	168,08	80016210182CS	235,32	80016210126CS	201,72
19	10 × 1	10	80019210103CS	173,06	80019210182CS	242,28	80019210126CS	207,64
25	8 × 1	8	80025210103CS	190,68	80025210182CS	266,99	80025210126CS	228,82
32	6 × 1	6	80032210103CS	221,76	80032210182CS	310,42	80032210126CS	266,10
40	4 × 1	4	80040210103CS	296,57	80040210182CS	415,17	80040210126CS	355,86
50	4 × 1	4	80050210103CS	348,54	80050210182CS	487,94	80050210126CS	418,24

K-FLEX® ▶ IC CLAD SR AD - MATY SAMOPRZYLEPNE

Grubość [mm]	Rozmiar [m]	m ² /karton	MATA IC CLAD ST		MATA IC CLAD ECO		MATA IC CLAD SOLAR HT	
			Kod	Cena zł/m ²	Kod	Cena zł/m ²	Kod	Cena zł/m ²
6	30 × 1	30	80106210103CS	179,68	80106210182CS	251,56	80106210126CS	215,61
10	20 × 1	20	80110210103CS	184,19	80110210182CS	257,87	80110210126CS	221,02
13	14 × 1	14	80113210103CS	190,88	80113210182CS	267,23	80113210126CS	229,06
16	12 × 1	12	80116210103CS	204,22	80116210182CS	285,89	80116210126CS	245,05
19	10 × 1	10	80119210103CS	209,16	80119210182CS	292,79	80119210126CS	251,00
25	8 × 1	8	80125210103CS	226,82	80125210182CS	317,57	80125210126CS	272,20
32	6 × 1	6	80132210103CS	257,83	80132210182CS	360,97	80132210126CS	309,40
40	4 × 1	4	80140210103CS	332,63	80140210182CS	465,68	80140210126CS	399,16
50	4 × 1	4	80150210103CS	384,61	80150210182CS	538,46	80150210126CS	461,55

K-FLEX® ▶ IC CLAD SR - PŁASZCZ ZEWNĘTRZNY

Opis	Długość [m]	Szerokość [mm]	Kod	Zwoje/op.	Cena zł/m ²
IC CLAD SR	25	1000	85LA0L25100CS	1	55,85
IC CLAD SR samoprzylepny	25	1000	85LAAL25100CS	1	88,08

K-FLEX® ▶ IC CLAD SR - TAŚMA

Opis	Długość [m]	Szerokość [mm]	Kod	Zwoje/op.	Cena zł/szt.
K-FLEX® IC CLAD 50 SR	25	50	85NSAL25050CS	4	121,16
K-FLEX® IC CLAD 100 SR	25	100	85NSAL25100CS	4	242,34

Produkty izolacyjne K-FLEX® posiadają zabezpieczenie przeciw rozwojowi grzybów i bakterii.

Produkt posiada atest higieniczny pozwalający na stosowanie w przemyśle spożywczym.



Otuliny długość 2 m.b.

Ø zewn. [mm]	Ø nom. DN	Ø zewn. (cale)	Ø zewn. [mm]	Ø nom. DN	śred. [mm]	Typ	Kod	m.b./karton	Cena zł/m.b.	Typ	Kod	m.b./karton	Cena zł/m.b.
miedź		stal				grubość 9 mm				grubość 13 mm			
14/15	10/-	1/4"	13,5	8	15	9 × 15 IN BK	09015214303IB	99	79,77	13 × 15 IN BK	13015214303IB	73	94,42
18	15	3/8"	17,2	10	18	9 × 18 IN BK	09018214303IB	81	83,45	13 × 18 IN BK	13018214303IB	62	98,02
22	20	1/2"	21,3	15	22	9 × 22 IN BK	09022214303IB	71	88,02	13 × 22 IN BK	13022214303IB	58	103,11
28	25	3/4"	26,9	20	28	9 × 28 IN BK	09028214303IB	52	95,45	13 × 28 IN BK	13028214303IB	43	110,46
35	32	1"	33,7	25	35	9 × 35 IN BK	09035214303IB	39	104,19	13 × 35 IN BK	13035214303IB	31	122,42
42	40	1+1/4"	42,4	32	42	9 × 42 IN BK	09042214303IB	32	115,33	13 × 42 IN BK	13042214303IB	27	131,90
		1+1/2"	48,3	40	48	9 × 48 IN BK	09048214303IB	28	124,29	13 × 48 IN BK	13048214303IB	21	140,66
54	50		54		54	9 × 54 IN BK	09054214303IB	24	131,28	13 × 54 IN BK	13054214303IB	20	148,75
		2"	60,3	50	60	9 × 60 IN BK	09060214303IB	24	137,77	13 × 60 IN BK	13060214303IB	18	155,70
76,1	65	2+1/2"	76,1	65	76	9 × 76 IN BK	09076214303IB	20	168,58	13 × 76 IN BK	13076214303IB	12	183,05
88,9	80	3"	88,9	80	89	9 × 89 IN BK	09089214303IB	13	183,44	13 × 89 IN BK	13089214303IB	12	199,26
		3+1/2"	102		102	9 × 102 IN BK	09102214303IB	10	200,38	13 × 102 IN BK	13102214303IB	9	227,48
			108		108	9 × 108 IN BK	09108214303IB	10	213,09	13 × 108 IN BK	13108214303IB	8	235,90
114	100	4"	114,3	100	114	9 × 114 IN BK	09114214303IB	8	228,35	13 × 114 IN BK	13114214303IB	8	242,81
			125		125	9 × 125 IN BK	09125214303IB	10	319,40	13 × 125 IN BK	13125214303IB	7	335,86
133	125		133		133	9 × 133 IN BK	09133214303IB	6	330,97	13 × 133 IN BK	13133214303IB	6	346,75
			140		140	9 × 140 IN BK	09140214303IB	6	340,96	13 × 140 IN BK	13140214303IB	6	356,61
159	150		160		160	9 × 160 IN BK	09160214303IB	4	412,95	13 × 160 IN BK	13160214303IB	4	428,60
miedź		stal				grubość 19 mm				grubość 25 mm			
14/15	10/-	1/4"	13,5	8	15	19 × 15 IN BK	19015214303IB	47	113,71				
18	15	3/8"	17,2	10	18	19 × 18 IN BK	19018214303IB	42	117,76	25 × 18 IN BK	25018214303IB	30	144,94
22	20	1/2"	21,3	15	22	19 × 22 IN BK	19022214303IB	33	122,86	25 × 22 IN BK	25022214303IB	27	150,21
28	25	3/4"	26,9	20	28	19 × 28 IN BK	19028214303IB	27	135,13	25 × 28 IN BK	25028214303IB	25	159,20
35	32	1"	33,7	25	35	19 × 35 IN BK	19035214303IB	21	145,16	25 × 35 IN BK	25035214303IB	16	169,96
42	40	1+1/4"	42,4	32	42	19 × 42 IN BK	19042214303IB	20	154,66	25 × 42 IN BK	25042214303IB	15	178,64
		1+1/2"	48,3	40	48	19 × 48 IN BK	19048214303IB	16	164,44	25 × 48 IN BK	25048214303IB	15	194,81
54	50		54		54	19 × 54 IN BK	19054214303IB	15	172,63	25 × 54 IN BK	25054214303IB	11	216,67
		2"	60,3	50	60	19 × 60 IN BK	19060214303IB	15	180,76	25 × 60 IN BK	25060214303IB	9	229,47
76,1	65	2+1/2"	76,1	65	76	19 × 76 IN BK	19076214303IB	11	206,13	25 × 76 IN BK	25076214303IB	8	251,42
88,9	80	3"	88,9	80	89	19 × 89 IN BK	19089214303IB	9	225,23	25 × 89 IN BK	25089214303IB	6	274,62
		3+1/2"	102		102	19 × 102 IN BK	19102214303IB	7	257,42	25 × 102 IN BK	25102214303IB	4	297,57
			108		108	19 × 108 IN BK	19108214303IB	7	266,03	25 × 108 IN BK	25108214303IB	3	313,35
114	100	4"	114,3	100	114	19 × 114 IN BK	19114214303IB	6	274,12	25 × 114 IN BK	25114214303IB	5	325,45
			125		125	19 × 125 IN BK	19125214303IB	5	368,18	25 × 125 IN BK	25125214303IB	3	397,70
133	125		133		133	19 × 133 IN BK	19133214303IB	4	381,14	25 × 133 IN BK	25133214303IB	2	455,61
			140		140	19 × 140 IN BK	19140214303IB	4	390,96	25 × 140 IN BK	25140214303IB	2	466,24
159	150		160		160	19 × 160 IN BK	19160214303IB	3	463,00	25 × 160 IN BK	25160214303IB	2	492,17
			170		170	19 × 170 IN BK	19170214303IB	3	473,63	25 × 170 IN BK	25170214303IB	2	515,46
					194	19 × 194 IN BK	19194214303IB	2	518,35	25 × 194 IN BK	25194214303IB	1	562,78
					219	19 × 219 IN BK	19219214303IB	2	561,35	25 × 219 IN BK	25219214303IB	1	608,24
					245	19 × 245 IN BK	19245214303IB	1	606,08	25 × 245 IN BK	25245214303IB	1	655,56
					273	19 × 273 IN BK	19273214303IB	1	654,22	25 × 273 IN BK	25273214303IB	1	706,46

Produkt może być zamówiony i dostarczony w wersji czarnej lub szarej.

W przypadku zastosowania jako produktu bazowego SOLAR HT lub ECO cena wzrasta o odpowiednio 30% i 50%.

Produkty izolacyjne K-FLEX® posiadają zabezpieczenie przeciw rozwojowi grzybów i bakterii.

Produkt posiada atest higieniczny pozwalający na stosowanie w przemyśle spożywczym.



K-FLEX® ▶ ST IN CLAD BK - OTULINY I MATY

Otuliny długość 2 m.b.

Ø zewn. [mm]	Ø nom. DN	Ø zewn. (cale)	Ø zewn. [mm]	Ø nom. DN	śred. [mm]	Typ	Kod	m.b./karton	Cena zł/m.b.	Typ	Kod	m.b./karton	Cena zł/m.b.
miedź		stal				grubość 32 mm				grubość 40 mm			
18	15	3/8"	17,2	10	18	32 × 18 IN BK	32018214303IB	16	172,68	40 × 18 IN BK	40018214303IB	9	262,87
22	20	1/2"	21,3	15	22	32 × 22 IN BK	32022214303IB	15	178,43	40 × 22 IN BK	40022214303IB	9	265,59
28	25	3/4"	26,9	20	28	32 × 28 IN BK	32028214303IB	12	190,27	40 × 28 IN BK	40028214303IB	7	274,32
35	32	1"	33,7	25	35	32 × 35 IN BK	32035214303IB	11	199,22	40 × 35 IN BK	40035214303IB	7	289,54
42	40	1+1/4"	42,4	32	42	32 × 42 IN BK	32042214303IB	11	215,85	40 × 42 IN BK	40042214303IB	7	298,14
		1+1/2"	48,3	40	48	32 × 48 IN BK	32048214303IB	9	234,96	40 × 48 IN BK	40048214303IB	5	309,63
54	50		54		54	32 × 54 IN BK	32054214303IB	8	246,93	40 × 54 IN BK	40054214303IB	5	323,98
		2"	60,3	50	60	32 × 60 IN BK	32060214303IB	8	266,58	40 × 60 IN BK	40060214303IB	4	334,74
76,1	65	2+1/2"	76,1	65	76	32 × 76 IN BK	32076214303IB	6	312,65	40 × 76 IN BK	40076214303IB	4	361,23
88,9	80	3"	88,9	80	89	32 × 89 IN BK	32089214303IB	4	335,25	40 × 89 IN BK	40089214303IB	3	419,70
		3+1/2"	102		102	32 × 102 IN BK	32102214303IB	4	395,41	40 × 102 IN BK	40102214303IB	3	443,28
			108		108	32 × 108 IN BK	32108214303IB	3	405,22	40 × 108 IN BK	40108214303IB	3	460,57
114	100	4"	114,3	100	114	32 × 114 IN BK	32114214303IB	3	416,50	40 × 114 IN BK	40114214303IB	3	470,85
			125		125	32 × 125 IN BK	32125214303IB	3	520,99	40 × 125 IN BK	40125214303IB	2	490,86
133	125		133		133	32 × 133 IN BK	32133214303IB	2	535,38	40 × 133 IN BK	40133214303IB	2	523,49
			140		140	32 × 140 IN BK	32140214303IB	2	548,95	40 × 140 IN BK	40140214303IB	2	594,11
159	150		160		160	32 × 160 IN BK	32160214303IB	2	581,15	40 × 160 IN BK	40160214303IB	2	639,31
			170		170	32 × 170 IN BK	32170214303IB	1	586,02	40 × 170 IN BK	40170214303IB	2	656,29
					194	32 × 194 IN BK	32194214303IB	1	638,83	40 × 194 IN BK	40194214303IB	1	682,96
					219	32 × 219 IN BK	32219214303IB	1	689,60	40 × 219 IN BK	40219214303IB	1	735,07
					245	32 × 245 IN BK	32245214303IB	1	742,42	40 × 245 IN BK	40245214303IB	1	789,27
					273	32 × 273 IN BK	32273214303IB	1	799,28	40 × 273 IN BK	40273214303IB	1	847,60
					324					40 × 324 IN BK	40324214303IB	1	932,34
					356					40 × 356 IN BK	40356214303IB	1	1015,70
					406					40 × 406 IN BK	40406214303IB	1	1094,87
					457					40 × 457 IN BK	40457214303IB	1	1235,75
					508					40 × 508 IN BK	40508214303IB	1	1402,25
					609					40 × 609 IN BK	40609214303IB	1	1927,39
					762					40 × 762 IN BK	40762214303IB	1	2041,53
miedź		stal				grubość 50 mm							
18	15	3/8"	17,2	10	18	50 × 18 IN BK	50018214303IB		349,91				
22	20	1/2"	21,3	15	22	50 × 22 IN BK	50022214303IB	8	353,10				
28	25	3/4"	26,9	20	28	50 × 28 IN BK	50028214303IB	6	372,98				
35	32	1"	33,7	25	35	50 × 35 IN BK	50035214303IB	6	384,61				
42	40	1+1/4"	42,4	32	42	50 × 42 IN BK	50042214303IB	6	397,79				
		1+1/2"	48,3	40	48	50 × 48 IN BK	50048214303IB	4	411,52				
54	50		54		54	50 × 54 IN BK	50054214303IB	4	480,49				
		2"	60,3	50	60	50 × 60 IN BK	50060214303IB	3	489,87				
76,1	65	2+1/2"	76,1	65	76	50 × 76 IN BK	50076214303IB	3	524,57				
88,9	80	3"	88,9	80	89	50 × 89 IN BK	50089214303IB	3	545,79				
		3+1/2"	102		102	50 × 102 IN BK	50102214303IB	2	600,89				
			108		108	50 × 108 IN BK	50108214303IB	2	644,93				
114	100	4"	114,3	100	114	50 × 114 IN BK	50114214303IB	2	676,99				
			125		125	50 × 125 IN BK	50125214303IB	2	693,85				
133	125		133		133	50 × 133 IN BK	50133214303IB	2	710,05				
			140		140	50 × 140 IN BK	50140214303IB	1	746,57				
159	150		160		160	50 × 160 IN BK	50160214303IB	1	790,77				
			170		170	50 × 170 IN BK	50170214303IB	1	807,12				
					194	50 × 194 IN BK	50194214303IB	1	827,20				
					219	50 × 219 IN BK	50219214303IB	1	888,75				
					245	50 × 245 IN BK	50245214303IB	1	952,78				
					273	50 × 273 IN BK	50273214303IB	1	1021,71				

Produkt może być zamówiony i dostarczony w wersji czarnej lub szarej.

W przypadku zastosowania jako produktu bazowego SOLAR HT lub ECO cena wzrasta o odpowiednio 30% i 50%.

Produkty izolacyjne K-FLEX® posiadają zabezpieczenie przeciw rozwojowi grzybów i bakterii.

Produkt posiada atest higieniczny pozwalający na stosowanie w przemyśle spożywczym.


K-FLEX® ▶ IN CLAD BK - MATY

			MATA IN CLAD ST		MATA IN CLAD ECO		MATA IN CLAD SOLAR HT	
Grubość [mm]	Rozmiar [m]	m ² /karton	Kod	Cena zł/m ²	Kod	Cena zł/m ²	Kod	Cena zł/m ²
6	30 × 1	30	80006210103IB	359,67	80606210182IB	431,61	80006210126IB	413,64
10	20 × 1	20	80010210103IB	365,04	80610210182IB	438,03	80010210126IB	419,78
13	14 × 1	14	80013210103IB	372,83	80613210182IB	447,39	80013210126IB	428,76
16	12 × 1	12	80016210103IB	388,50	80616210182IB	466,20	80016210126IB	446,77
19	10 × 1	10	80019210103IB	394,37	80619210182IB	473,24	80019210126IB	453,55
25	8 × 1	8	80025210103IB	415,09	80625210182IB	498,10	80025210126IB	477,35
32	6 × 1	6	80032210103IB	451,54	80632210182IB	541,85	80032210126IB	519,29
40	4 × 1	4	80040210103IB	539,39	80640210182IB	647,29	80040210126IB	620,30
50	4 × 1	4	80050210103IB	600,45	80650210182IB	720,51	80050210126IB	690,53

K-FLEX® ▶ IN CLAD BK AD - MATY SAMOPRZYLEPNE

			MATA IN CLAD ST		MATA IN CLAD ECO		MATA IN CLAD SOLAR HT	
Grubość [mm]	Rozmiar [m]	m ² /karton	Kod	Cena zł/m ²	Kod	Cena zł/m ²	Kod	Cena zł/m ²
6	30 × 1	30	80106210103IB	404,04	80306210182IB	484,83	80106210126IB	464,66
10	20 × 1	20	80110210103IB	409,36	80310210182IB	491,27	80110210126IB	470,78
13	14 × 1	14	80113210103IB	417,16	80313210182IB	500,57	80113210126IB	479,75
16	12 × 1	12	80116210103IB	432,82	80316210182IB	519,38	80116210126IB	497,75
19	10 × 1	10	80119210103IB	438,67	80319210182IB	526,39	80119210126IB	504,45
25	8 × 1	8	80125210103IB	459,41	80325210182IB	551,30	80125210126IB	528,35
32	6 × 1	6	80132210103IB	495,88	80332210182IB	595,04	80132210126IB	570,25
40	4 × 1	4	80140210103IB	583,72	80340210182IB	700,47	80140210126IB	671,29
50	4 × 1	4	80150210103IB	644,82	80350210182IB	773,78	80150210126IB	741,55

K-FLEX® ▶ IN CLAD BK - PŁASZCZ ZEWNĘTRZNY

Opis	Długość [m]	Szerokość [mm]	Kod	Zwoje/op.	Cena zł/m ²
IN CLAD BK	25	1000	85LA0L25100IB	1	238,86
IN CLAD GR	25	1000	85LA0L25100IG	1	238,86

K-FLEX® ▶ IN CLAD BK - TAŚMA

Opis	Długość [m]	Szerokość [mm]	Kod	Zwoje/op.	Cena zł/szt.
K-FLEX® IN CLAD 50 BK	25	50	85NSOL25050IB	4	300,14
K-FLEX® IN CLAD 100 BK	25	100	85NSOL25100IB	4	600,26
K-FLEX® IN CLAD 50 GR	25	50	85NSOL25050IG	4	300,14
K-FLEX® IN CLAD 100 GR	25	100	85NSOL25100IG	4	600,26

Produkt może być zamówiony i dostarczony w wersji czarnej lub szarej.

Produkty izolacyjne K-FLEX® posiadają zabezpieczenie przeciw rozwojowi grzybów i bakterii.

Produkt posiada atest higieniczny pozwalający na stosowanie w przemyśle spożywczym.



K-FLEX® ▶ SRC - MATY

K-FLEX® ▶ SRC - MATY

Grubość [mm]	Szerokość [mm]	Typ	Kod	m ² /karton	Cena zł/m ²
6	1000	1000 × 6 mm SRC	80006210103SRC	15	115,67
10	1000	1000 × 10 mm SRC	80010210103SRC	10	150,89
13	1000	1000 × 13 mm SRC	80013210103SRC	8	197,96
19	1000	1000 × 19 mm SRC	80019210103SRC	5	273,96



K-FLEX® ▶ SRC AD - MATY SAMOPRZYLEPNE

Grubość [mm]	Szerokość [mm]	Typ	Kod	m ² /karton	Cena zł/m ²
6	1000	1000 × 6 mm SRC	80106210103SRC	15	141,74
10	1000	1000 × 10 mm SRC	80110210103SRC	10	184,57
13	1000	1000 × 13 mm SRC	80113210103SRC	8	232,52
19	1000	1000 × 19 mm SRC	80119210103SRC	5	309,07



K-FLEX® ▶ SRC - TAŚMA

Grubość [mm]	Szerokość [mm]	Długość [m]	Sztuk/karton	Kod	Cena zł/szt.
3	50	15	12	85NS3K15050SRC	238,45



K-FLEX® ▶ SRC ECO - MATY

Grubość [mm]	Szerokość [mm]	Typ	Kod	m ² /karton	Cena zł/m ²
6	1000	1000 × 6 mm SRC ECO	80006210182SRC	15	202,11
10	1000	1000 × 10 mm SRC ECO	80010210182SRC	10	223,60
13	1000	1000 × 13 mm SRC ECO	80013210182SRC	8	284,30
19	1000	1000 × 19 mm SRC ECO	80019210182SRC	5	358,78
25	1000	1000 × 25 mm SRC ECO	80025210182SRC	4	475,57



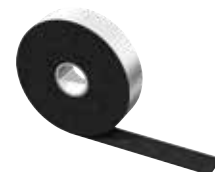
K-FLEX® ▶ SRC ECO AD - MATY SAMOPRZYLEPNE

Grubość [mm]	Szerokość [mm]	Typ	Kod	m ² /karton	Cena zł/m ²
6	1000	1000 × 6 mm SRC ECO AD	80106210182SRC	15	224,23
10	1000	1000 × 10 mm SRC ECO AD	80110210182SRC	10	256,74
13	1000	1000 × 13 mm SRC ECO AD	80113210182SRC	8	317,34
19	1000	1000 × 19 mm SRC ECO AD	80119210182SRC	5	391,83
25	1000	1000 × 25 mm SRC ECO AD	80125210182SRC	4	508,51



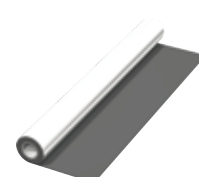
K-FLEX® ▶ SRC ECO - TAŚMA

Grubość [mm]	Szerokość [mm]	Długość [m]	Sztuk/karton	Kod	Cena zł/sztuka
3	50	15	12	85NS3E15050SRC	466,19



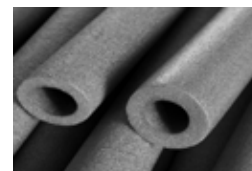
K-FLEX® ▶ SRC - PŁASZCZ

	Grubość [mm]	Długość [m]	Szerokość [mm]	Kod	Cena zł/m ²
Wersja standardowa	0,22	10	1000	85LA0L10100SRC	79,20
Wersja samoprzylepna	0,22	10	1000	85LAAL10100SRC	111,23



Ww. produkty posiadają atest higieniczny pozwalający na stosowanie w przemyśle spożywczym.

Klasa reakcji na ogień B-s2, d0



Otulina izolacyjna K-FLEX® PE długość 2 m.b.														
Średnica [mm]	Typ	Kod	m.b./karton	Cena zł/m.b.	Średnica [mm]	Typ	Kod	m.b./karton	Cena zł/m.b.	Średnica [mm]	Typ	Kod	m.b./karton	Cena zł/m.b.
grubość 6 mm					grubość 9 mm					grubość 13 mm				
15	6 × 15 PE	060152155PEG	440	1,10	15	9 × 15 PE	090152155PEG	356	1,63	15	13 × 15 PE	130152155PEG	240	2,83
18	6 × 18 PE	060182155PEG	400	1,27	18	9 × 18 PE	090182155PEG	284	1,74	18	13 × 18 PE	130182155PEG	200	3,06
22	6 × 22 PE	060222155PEG	320	1,42	22	9 × 22 PE	090222155PEG	240	2,08	22	13 × 22 PE	130222155PEG	168	3,31
28	6 × 28 PE	060282155PEG	240	1,91	28	9 × 28 PE	090282155PEG	168	2,33	28	13 × 28 PE	130282155PEG	132	3,78
35	6 × 35 PE	060352155PEG	160	2,19	35	9 × 35 PE	090352155PEG	136	2,59	35	13 × 35 PE	130352155PEG	108	4,76
42	6 × 42 PE	060422155PEG	140	2,87	42	9 × 42 PE	090422155PEG	110	3,12	42	13 × 42 PE	130422155PEG	80	5,90
					48	9 × 48 PE	090482155PEG	74	3,79	48	13 × 48 PE	130482155PEG	70	6,43
					54	9 × 54 PE	090542155PEG	70	4,87	54	13 × 54 PE	130542155PEG	66	7,42
					57	9 × 57 PE	090572155PEG	70	4,94	57	13 × 57 PE	130572155PEG	60	7,72
					60	9 × 60 PE	090602155PEG	66	5,25	60	13 × 60 PE	130602155PEG	48	7,98
					64	9 × 64 PE	090642155PEG	60	5,69	64	13 × 64 PE	130642155PEG	48	8,53
					70	9 × 70 PE	090702155PEG	50	6,43	70	13 × 70 PE	130702155PEG	40	9,71
					76	9 × 76 PE	090762155PEG	48	6,91	76	13 × 76 PE	130762155PEG	40	10,58
					89	9 × 89 PE	090892155PEG	40	9,42	89	13 × 89 PE	130892155PEG	30	12,38
										108	13 × 108 PE	131082155PEG	24	16,60
										114	13 × 114 PE	131142155PEG	22	17,85
Średnica [mm]	Typ			Cena zł/m.b.	Średnica [mm]	Typ			Cena zł/m.b.	Średnica [mm]	Typ			Cena zł/m.b.
grubość 20 mm					grubość 25 mm					grubość 30 mm				
15	20 × 15 PE	200152155PEG	150	5,07	15	25 × 15 PE	250152155PEG	100	7,44					
18	20 × 18 PE	200182155PEG	140	5,48	18	25 × 18 PE	250182155PEG	90	7,98	18	30 × 18 PE	300182155PEG	70	10,46
22	20 × 22 PE	200222155PEG	108	6,12	22	25 × 22 PE	250222155PEG	72	8,61	22	30 × 22 PE	300222155PEG	60	11,12
28	20 × 28 PE	200282155PEG	88	6,92	28	25 × 28 PE	250282155PEG	66	9,66	28	30 × 28 PE	300282155PEG	58	11,71
35	20 × 35 PE	200352155PEG	70	8,19	35	25 × 35 PE	250352155PEG	54	11,00	35	30 × 35 PE	300352155PEG	46	14,85
42	20 × 42 PE	200422155PEG	60	9,30	42	25 × 42 PE	250422155PEG	46	12,41	42	30 × 42 PE	300422155PEG	40	16,61
48	20 × 48 PE	200482155PEG	48	11,07	48	25 × 48 PE	250482155PEG	42	14,67	48	30 × 48 PE	300482155PEG	34	20,10
54	20 × 54 PE	200542155PEG	48	12,17						54	30 × 54 PE	300542155PEG	28	23,10
57	20 × 57 PE	200572155PEG	44	12,44						57	30 × 57 PE	300572155PEG	28	24,22
60	20 × 60 PE	200602155PEG	40	12,97										
64	20 × 64 PE	200642155PEG	38	14,17										
70	20 × 70 PE	200702155PEG	30	15,15										
76	20 × 76 PE	200762155PEG	26	17,12										
89	20 × 89 PE	200892155PEG	24	25,66										
108	20 × 108 PE	201082155PEG	22	34,52										
114	20 × 114 PE	201142155PEG	14	37,07										

Otulina izolacyjna K-FLEX® PE COLOR długość 2 m.b. – czerwona lub niebieska

Średnica [mm]	Typ	Kod	m.b./karton	Cena zł/m.b.	Średnica [mm]	Typ	Kod	m.b./karton	Cena zł/m.b.	Średnica [mm]	Typ	Kod	m.b./karton	Cena zł/m.b.
grubość 6 mm					grubość 9 mm					grubość 13 mm				
15	6 × 15 PE	060152155PEC*	200	1,51	15	9 × 15 PE	090152155PEC*	140	2,46	15	13 × 15 PE	013152155PEC*	230	3,10
18	6 × 18 PE	060182155PEC*	180	1,55	18	9 × 18 PE	090182155PEC*	120	2,69	18	13 × 18 PE	013182155PEC*	200	3,48
22	6 × 22 PE	060222155PEC*	152	1,71	22	9 × 22 PE	090222155PEC*	100	3,17	22	13 × 22 PE	013222155PEC*	170	3,92
28	6 × 28 PE	060282155PEC*	120	2,18	28	9 × 28 PE	090282155PEC*	88	3,29	28	13 × 28 PE	013282155PEC*	146	4,10
35	6 × 35 PE	060352155PEC*	80	2,47	35	9 × 35 PE	090352155PEC*	60	3,74	35	13 × 35 PE	013352155PEC*	110	4,80
42	6 × 42 PE	060422155PEC*	70	3,07										

* R - czerwony, B - niebieski

Otulina izolacyjna K-FLEX® PE COLOR długość 10 m.b. – czerwona lub niebieska

Średnica [mm]	Typ	Kod	m.b./karton	Cena zł/m.b.	Średnica [mm]	Typ	Kod	m.b./karton	Cena zł/m.b.
grubość 4 mm					grubość 6 mm				
15	4 × 15 PE	040152103PEC*	100	1,22	15	6 × 15 PE	060152103PEC*	100	1,49
18	4 × 18 PE	040182103PEC*	100	1,41	18	6 × 18 PE	060182103PEC*	100	1,58
22	4 × 22 PE	040222103PEC*	100	1,45	22	6 × 22 PE	060222103PEC*	100	1,62
28	4 × 28 PE	040282103PEC*	100	1,74	28	6 × 28 PE	060282103PEC*	100	1,93
35	4 × 35 PE	040352103PEC*	100	2,31	35	6 × 35 PE	060352103PEC*	100	2,24

Opis	Kod	Sztuk/op.	Cena zł
Spinki do otulin	P000700	100	4,37

K-FLEX® ▶ TAŚMA CLOTH DUCT

Grubość [mikrony]	Szerokość [mm]	Długość [mm]	Rolki/karton	Kod	Kolor	Cena zł/szt.
160	50	50	24	85NDAL50050164S	srebrny	19,86
160	50	50	24	85NDAL50050164R	czerwony	19,86
160	50	50	24	85NDAL50050164B	niebieski	19,86

UNIFRAX ▶ IZOLAJE WYSOKOTEMPERATUROWE

UNIFRAX ▶ INSULFRAX BLANKET LTX

Grubość [mm]	Szerokość [mm]	Długość [mm]	Gęstość [kg/m ³]	Kod	rolek/paleta	Cena € / rolkę
13	610	14 640	96	1000076269	20	89,44
25	610	7 320	96	1000076270	20	78,77
38	610	5 000	96	1000076311	20	81,78
50	610	3 660	96	1000076271	20	78,77
6	610	22000	128	1000076864	20	128,83
13	610	14 640	128	1000076282	20	119,25
25	610	7 320	128	1000076283	20	105,02
38	610	5 000	128	1000076881	20	109,04
50	610	3 660	128	1000076284	20	105,02

UNIFRAX ▶ INSULFRAX PAPER

Grubość [mm]	Szerokość [mm]	Długość [m]	Gęstość [kg/m ³]	m ² /rolka	Kod	rolek/paleta	Cena € / rolkę
1	610	125	150	76,25	1000021661	16	522,31
1	1 000	330	150	330,00		3	2260,50
1	1 220	330	150	402,60		3	2757,81
2	610	60	150	36,60	1000021662	16	501,42
2	1 000	180	150	180,00	1000025091	3	2466,00
2	1 220	180	150	219,60	1000024444	3	3008,52
3	610	30	150	18,30	1000026103	16	376,07
3	1 000	110	150	110,00	1000025388	3	2260,50
3	1 220	110	150	134,20	1000023318	3	2757,81
4	610	20	150	12,20	1000026133	16	334,28
4	1 000	80	150	80,00	1000025334	3	2192,00
4	1 220	80	150	97,60	1000031240	3	2674,24
5	610	20	150	12,20	1000021665	20	417,85
5	1 000	60	150	60,00	1000024265	3	2055,00
5	1 220	60	150	73,20	1000024555	3	2507,10
6	610	15	150	9,15	1000021666	16	376,07
6	1 000	45	150	45,00		3	1849,50
6	1 220	45	150	54,90		3	2256,39

UNIFRAX ▶ FIBERFRAX FT PAPER

Grubość [mm]	Szerokość [mm]	Długość [m]	Gęstość [kg/m ³]	m ² /rolka	Kod	rolek/paleta	Cena € / rolkę
1	610	125	200-240	76,25	1000000469	16	514,69
1	1 000	330	200-240	330,00		3	2227,50
1	1 220	330	200-240	402,60		3	2717,55
2	610	60	200-240	36,60	1000007282	16	494,10
2	1 000	180	200-240	180,00	1000000526	3	2430,00
2	1 220	180	200-240	219,60	1000000541	3	2964,60
3	610	30	200-240	18,30	1000000552	16	370,58
3	1 000	110	200-240	110,00	1000000481	3	2227,50
3	1 220	110	200-240	134,20	1000000476	3	2717,55
4	610	25	200-240	15,25	1000000472	16	411,75
4	1 000	80	200-240	80,00	1000000482	3	2160,00
4	1 220	80	200-240	97,60	1000000477	3	2635,20
5	610	20	200-240	12,20	1000000473	20	411,75
5	1 000	60	200-240	60,00	1000000530	3	2025,00
5	1 220	60	200-240	73,20	1000000551	3	2470,50
6	610	15	200-240	9,15	1000000557	16	370,58
6	1 000	60	200-240	60,00	1000000510	3	2430,00
6	1 220	60	200-240	73,20	1000000522	3	2964,60
7	610	15	200-240	9,15		20	432,34
7	1 000	50	200-240	50,00	1000002621	3	2362,50
7	1 220	50	200-240	61,00	1000003153	3	2882,25
8	610	15	200-240	6,10	1000000546	16	329,40
8	1 000	40	200-240	40,00	1000000538	3	2160,00
8	1 220	40	200-240	48,80	1000010231	3	2635,20

UNIFRAX ▶ FYREWRAP SF BLANKET

Grubość [mm]	Szerokość [mm]	Długość [mm]	Gęstość [kg/m ³]	Kod	rolek/paleta	Cena € / rolkę
25	610	7 320	96	1000032521	20	141,28
38	610	5 000	96	1000030283	20	128,80
50	610	3 660	96	1000030284	20	118,38
25	610	7 320	128	1000037687	20	174,69
38	610	5 000	128	1000029496	20	162,45
50	610	3 660	128	1000029870	20	151,50

UNIFRAX ▶ FYREWRAP SFR BLANKET

Grubość [mm]	Szerokość [mm]	Długość [mm]	Gęstość [kg/m ³]	Kod	rolek/paleta	Cena € / rolkę
25	610	7 320	96		20	137,18
38	610	5 000	96		20	125,03
50	610	3 660	96		20	114,92
25	610	7 320	128		20	167,92
38	610	5 000	128		20	156,19
50	610	3 660	128	1000060468	20	145,80

UNIFRAX ▶ FYREWRAP LTF BLANKET

Grubość [mm]	Szerokość [mm]	Długość [mm]	Gęstość [kg/m ³]	Kod	rolek/paleta	Cena € / rolkę
25	610	7 320	96	1000032521	20	144,82
38	610	5 000	96	1000030283	20	132,02
50	610	3 660	96	1000030284	20	121,34
25	610	7 320	128	1000037687	20	179,06
38	610	5 000	128	1000029496	20	166,51
50	610	3 660	128	1000029870	20	152,25

UNIFRAX ▶ EXCELFRAX 550 FELT

Grubość [mm]	Szerokość [mm]	Długość [mm]	Gęstość [kg/m ³]	Kod	sztuk/paleta	Cena € / rolkę
3	1 000	610	130	1000039450	32	37,90
5	1 000	610	130	1000039451	20	40,78
7	1 000	610	130	1000039452	16	43,25
10	1 000	610	130	1000039453	10	48,60
12	1 000	610	130	1000039454	8	51,05
15	1 000	610	130	1000039455	6	58,43
20	1 000	610	130	1000039456	5	64,98
25	1 000	610	130	1000039457	4	74,03
3	1 000	1250	130	1000039442	32	77,50
5	1 000	1250	130	1000039443	20	83,40
7	1 000	1250	130	1000039444	16	88,43
10	1 000	1250	130	1000039445	10	100,25
12	1 000	1250	130	1000039446	8	104,43
15	1 000	1250	130	1000039447	6	119,58
20	1 000	1250	130	1000039448	5	133,03
25	1 000	1250	130	1000039449	4	151,50

PORADY TECHNICZNE ▶ MINIMALNA GRUBOŚĆ IZOLACJI

Tabela zawiera minimalne grubości izolacji określone w Rozporządzeniu Ministra Infrastruktury z dnia 6.11.2008 r. w sprawie warunków technicznych, jakim powinny odpowiadać budynki i ich usytuowanie.

Lp.	Rodzaj przewodu lub komponentu	Minimalna grubość izolacji cieplnej (materiał o współczynniku przewodzenia ciepła $\lambda = 0,035 \text{ [W/(m} \cdot \text{K)]}$)
1	Średnica wewnętrzna do 22 mm	20 mm
2	Średnica wewnętrzna od 22 mm do 35 mm	30 mm
3	Średnica wewnętrzna od 35 mm do 100 mm	równa średnicy wewnętrznej rury
4	Średnica wewnętrzna ponad 100 mm	100 mm
5	Przewody i armatura wg lp. 1–4 przechodzące przez ściany lub stropy, skrzyżowania przewodów	50% wymagań z lp. 1–4
6	Przewody ogrzewań centralnych, przewody wody ciepłej i cyrkulacji instalacji ciepłej wody użytkowej wg lp. 1–4, ułożone w komponentach budowlanych między ogrzewanymi pomieszczeniami różnych użytkowników	50% wymagań z lp. 1–4
7	Przewody wg lp. 6 ułożone w podłodze	6 mm
8	Przewody ogrzewania powietrznego (ułożone w części ogrzewanej budynku)	40 mm
9	Przewody ogrzewania powietrznego (ułożone w części nieogrzewanej budynku)	80 mm
10	Przewody instalacji wody lodowej prowadzone wewnątrz budynku	50% wymagań z lp. 1–4
11	Przewody instalacji wody lodowej prowadzone na zewnątrz budynku	100% wymagań z lp. 1–4

PORADY TECHNICZNE ▶ TOLERANCJE WYMIAROWE ZGODNE Z NORMĄ EN 14304

Format	Długość	Szerokość	Grubość		Średnica wewnętrzna	
			deklarowana	tolerancja	$D_i \leq 100$	$D_i > 100$
otulina	$\pm 1,5\%$	—	$d_b \leq 8$	$\pm 1,0$	$D_{id} + 1 \leq D_i \leq D_{id} + 4$	$D_{id} + 1 \leq D_i \leq D_{id} + 6$
			$8 < d_b \leq 18$	$\pm 1,5$		
			$18 < d_b \leq 31$	$\pm 2,5$		
			$d_b > 31$	$\pm 3,0$		
arkusz	$\pm 1,5\%$	$\pm 2,0\%$	$d_b \leq 6$	$\pm 1,0$	—	—
			$6 < d_b \leq 19$	$\pm 1,5$		
			$d_b > 19$	$\pm 2,0$		
rola	$+5,0\%$ $-1,5\%$	$\pm 2,0\%$	$d_b \leq 6$	$\pm 1,0$	—	—
			$6 < d_b \leq 19$	$\pm 1,5$		
			$d_b > 19$	$\pm 2,0$		
taśma	$+5,0\%$ $-1,5\%$	$\pm 2,0\%$	$d_b = 3$	$-0,1 \div 1,5$	—	—

Zabezpieczenia przeciwpożarowe



Zeskanuj kod, aby
uzyskać więcej informacji



K-FLEX

www.k-flex.pl



K-FLEX® K-FIRE ▶ SYSTEMY BIERNEJ OCHRONY PRZECIWPOŻAROWEJ

K-FLEX® K-FIRE ▶ COLLAR S - KOŁNIERZ

Typ	Powłoka	Kod	Cena zł/szt.
K-FIRE Collar S - 32 mm	blacha chromoniklowa	85CFSS00032	91,35
K-FIRE Collar S - 38 mm	blacha chromoniklowa	85CFSS00038	93,53
K-FIRE Collar S - 42 mm	blacha chromoniklowa	85CFSS00042	96,79
K-FIRE Collar S - 46 mm	blacha chromoniklowa	85CFSS00046	99,85
K-FIRE Collar S - 48 mm	blacha chromoniklowa	85CFSS00048	100,76
K-FIRE Collar S - 50 mm	blacha chromoniklowa	85CFSS00050	102,95



K-FLEX® K-FIRE ▶ COLLAR Z - KOŁNIERZ

Typ	Powłoka	Kod	Cena zł/szt.
K-FIRE Collar Z - 55 mm	blacha ocynkowana	85CFGS00055	85,00
K-FIRE Collar Z - 65 mm	blacha ocynkowana	85CFGS00065	92,44
K-FIRE Collar Z - 70 mm	blacha ocynkowana	85CFGS00070	96,69
K-FIRE Collar Z - 82 mm	blacha ocynkowana	85CFGS00082	105,23
K-FIRE Collar Z - 90 mm	blacha ocynkowana	85CFGS00090	110,50
K-FIRE Collar Z - 110 mm	blacha ocynkowana	85CFGS00110	115,35
K-FIRE Collar Z - 125 mm	blacha ocynkowana	85CFGS00125	162,15
K-FIRE Collar Z - 140 mm	blacha ocynkowana	85CFGS00140	182,35
K-FIRE Collar Z - 160 mm	blacha ocynkowana	85CFGS00160	235,00



K-FLEX® K-FIRE ▶ COLLAR P - KOŁNIERZ

Typ	Powłoka	Kod	Cena zł/szt.
K-FIRE Collar P - 55 mm	blacha malowana na kolor czerwony	85CFPC00055	127,24
K-FIRE Collar P - 82 mm	blacha malowana na kolor czerwony	85CFPC00082	151,16
K-FIRE Collar P - 110 mm	blacha malowana na kolor czerwony	85CFPC00110	188,14
K-FIRE Collar P - 125 mm	blacha malowana na kolor czerwony	85CFPC00125	244,69
K-FIRE Collar P - 140 mm	blacha malowana na kolor czerwony	85CFPC00140	282,75
K-FIRE Collar P - 160 mm	blacha malowana na kolor czerwony	85CFPC00160	345,83
K-FIRE Collar P - 200 mm	blacha malowana na kolor czerwony	85CFPC00200	1903,13



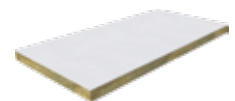
K-FLEX® K-FIRE ▶ COLLAR E - KOŁNIERZ

Typ	Powłoka	Kod	Cena zł/szt.
K-FIRE COLLAR-E - 55 mm	blacha malowana na kolor biały	85CFFR00055	85,00
K-FIRE COLLAR-E - 82 mm	blacha malowana na kolor biały	85CFFR00082	105,23
K-FIRE COLLAR-E - 110 mm	blacha malowana na kolor biały	85CFFR00110	115,35
K-FIRE COLLAR-E - 125 mm	blacha malowana na kolor biały	85CFFR00125	162,15
K-FIRE COLLAR-E - 160 mm	blacha malowana na kolor biały	85CFFR00160	235,00
K-FIRE COLLAR-E - 200 mm	blacha malowana na kolor biały	85CFFR00200	668,50
K-FIRE COLLAR-E - 250 mm	blacha malowana na kolor biały	85CFFR00250	1199,70
K-FIRE COLLAR-E - 315 mm	blacha malowana na kolor biały	85CFFR00315	1719,50



K-FLEX® K-FIRE ▶ BOARD - PŁYTA OGNIOSCHRONNA

Typ	Kod	Cena zł/szt.
K-FLEX® K-FIRE BOARD - 1200 x 600 x 50 mm board 1S Smooth	850VR020671	225,50
K-FLEX® K-FIRE BOARD - 1200 x 600 x 60 mm board 1S Smooth	850VR020672	255,50
K-FLEX® K-FIRE BOARD - 1200 x 600 x 60 mm board 2S Smooth	850VR020673	275,56
K-FLEX® K-FIRE BOARD - 1200 x 600 x 50 mm board 1S Ribbed	850VR020674	123,50
K-FLEX® K-FIRE BOARD - 1200 x 600 x 50 mm board 2S Ribbed	850VR020675	146,35
K-FLEX® K-FIRE BOARD - 1200 x 600 x 60 mm board 1S Ribbed	850VR020676	153,27
K-FLEX® K-FIRE BOARD - 1200 x 600 x 60 mm board 2S Ribbed	850VR020677	176,35



K-FLEX® K-FIRE ▶ COATING - MASA OGNIOSCHRONNA

Typ	Kod	Cena zł/szt.
K-FLEX® K-FIRE COATING - 8 litrów -10,4 / 11,2 kg	850VR020680	471,40
K-FLEX® K-FIRE FLEXI COAT - 10 kg	850VR020678	695,00
K-FLEX® K-FIRE FLEXI COAT - 20 kg	850VR020679	1389,58
PAROC Pyrotech Slab 160 / FPS 160 – 1200 x 600 x 60 mm – 3 sztuki – 2,16 m ²	PPS16060	188,85



K-FLEX® K-FIRE ▶ ZAPRAWY OGNIOSCHRONNE

Typ	Opakowanie	Kod	Cena zł/szt.
K-FLEX® K-FIRE EX MORTAR	20 kg	850VR020658	195,00
K-FLEX® K-FIRE MORTAR	10 kg	850VR020654	129,35
K-FLEX® K-FIRE MORTAR	20 kg	850VR020653	199,45



K-FLEX® K-FIRE ▶ SYSTEMY BIERNEJ OCHRONY PRZECIWPOŻAROWEJ



K-FLEX® K-FIRE ▶ PIPE WRAP - OPASKA OGNIOCHRONNA

Typ	Kod	Cena zł/szt.
K-FLEX® K-FIRE PIPE WRAP - 55 mm (2 warstwy 50 mm szerokości)	850VRFW0055	50,40
K-FLEX® K-FIRE PIPE WRAP - 82 mm (2 warstwy 50 mm szerokości)	850VRFW0082	68,46
K-FLEX® K-FIRE PIPE WRAP - 110 mm (2 warstwy 50 mm szerokości)	850VRFW0110	87,36
K-FLEX® K-FIRE PIPE WRAP - 125 mm (4 warstwy 75 mm szerokości)	850VRFW0125	149,00
K-FLEX® K-FIRE PIPE WRAP - 160 mm (4 warstwy 75 mm szerokości)	850VRFW0160	189,00
K-FLEX® K-FIRE PIPE WRAP - 200 mm (7 warstw 75 mm szerokości)	850VRFW0200	480,00
K-FLEX® K-FIRE PIPE WRAP - 250 mm (7 warstw 75 mm szerokości)	850VRFW0250	660,00
K-FLEX® K-FIRE PIPE WRAP AD - 50 mm × 25 m	85NSFW25050NA	1999,00
K-FLEX® K-FIRE PIPE WRAP AD - 75 mm × 25 m	85NSFW25075NA	2999,00
K-FLEX® K-FIRE PIPE WRAP AD - 50 mm × 25 m - rolka samoprzylepna	85NSFW25050	2440,00
K-FLEX® K-FIRE PIPE WRAP AD - 75 mm × 25 m - rolka samoprzylepna	85NSFW25075	3659,99



K-FLEX® K-FIRE ▶ ACRYLIC - USZCZELNIACZ

Pojemność [ml]	Kod	Cena zł/szt.
310	850CL020213	45,03
600	850CL020215	86,64



K-FLEX® K-FIRE ▶ SEALANT A - USZCZELNIACZ

Pojemność [ml]	Kod	Cena zł/szt.
310	850CL020205	11,95



K-FLEX® K-FIRE ▶ SEALANT A PLUS - USZCZELNIACZ

Pojemność [ml]	Kod	Cena zł/szt.
310	850CL020201	39,90



K-FLEX® K-FIRE ▶ SEALANT S PLUS - USZCZELNIACZ

Pojemność [ml]	Kod	Cena zł/szt.
310	850CL020208	43,15



K-FLEX® K-FIRE ▶ HP SEALANT - USZCZELNIACZ

Pojemność [ml]	Kod	Cena zł/szt.
310	850CL020212	41,90



3M™ ▶ IC 15WB+ - PRZECIWPOŻAROWA MASA USZCZELNIAJĄCA

Pojemność [ml]	Kod	Cena zł/szt.
298	850CL020100	64,21



3M™ ▶ 3000 WT - WODOSZCZELNE USZCZELNIENIE SILIKONOWE

Pojemność [ml]	Kod	Cena zł/sztuka
298	850CL020106	109,93



3M™ ▶ FIRE BARRIER DUCT WRAP 615+ - MATA OGNIOCHRONNA

Grubość [mm]	Szerokość [m]	Długość [m]	m ² w rolce	Kod	Cena zł/m ²
38	0,61	7,62	4,65	850VR020634	251,55



K-FLEX® K-FIRE ▶ TAŚMA DO NAPINACZA

Szerokość [mm]	Grubość [mm]	Długość [m]	Kod	Cena
13	0,5	80	P000937	135,52

K-FLEX® K-FIRE ▶ L-KLIPSY 1/2" 2A

Kod	Cena zł/100 sztuk
P000929	160,48



K-FLEX® K-FIRE ▶ NAPINACZ E 3/8-3/4"

Kod	Cena zł/szt.
P000930	382,00



Ogólne Warunki Dostaw (OWD)

1. Postanowienia ogólne

- 1.1. Przedstawione Ogólne Warunki Dostaw (zwane w skrócie OWD) mają zastosowanie do wszystkich zawieranych umów sprzedaży pomiędzy K-FLEX Polska Sp. z o.o. a nabywcą produktów K-FLEX* (zwanym dalej Kupującym) oraz stanowią integralną część każdej umowy sprzedaży. OWD mają zastosowanie także do wszelkich akcesoriów montażowych przeznaczonych do montażu i eksploatacji produktów K-FLEX w czasie obowiązywania umów sprzedaży.
- 1.2. Złożenie przez Kupującego zamówienia oznacza akceptację poniżej określonych warunków, o ile nie istnieją inne szczegółowe umowy zawarte pomiędzy Kupującym i K-FLEX Polska Sp. z o.o. Umowy szczegółowe oznaczają inne umowy zawarte pomiędzy Kupującym a K-FLEX Polska Sp. z o.o. niż umowy sprzedaży, a określające dodatkowe warunki współpracy, bądź zapisy umowy sprzedaży wyłączające zastosowanie poszczególnych unormowań OWD.
- 1.3. Wszelkie materiały reklamowe i informacyjne, szczególnie karty techniczne, cenniki, skierowane do nieoznaczonego odbiorcy nie stanowią oferty w rozumieniu art. 66 k.c.

2. Składanie i realizacja zamówień

2.1. Zamawianie produktów odbywać się będzie na podstawie zamówień składanych:

- a. faxem pod nr.: +48 63 288 02 36
- b. telefonicznie pod nr.: +48 63 288 02 00
- c. za pośrednictwem poczty elektronicznej: zamowienia@kflex.com

i podpisanych przez osoby upoważnione do dokonywania tych czynności albo wskazane przez osoby upoważnione do reprezentacji Kupującego w momencie podpisania umowy sprzedaży. W przypadku zmiany osoby upoważnionej do składania zamówień w imieniu Kupującego Kupujący zobowiązany jest do wyznaczenia i wskazania nowej osoby.

2.2. Zamawianie produktów powinno uwzględniać minimalne ilości:

- | | |
|-------------------------------|--|
| a. karton długi 2 m – 1 szt. | i. otulina frigo zwykła – 1 zwój |
| b. karton krótki 1 m – 1 szt. | j. otulina frigo duża – 1 zwój |
| c. karton maty – 1 szt. | k. twinsolar – 1 zwój |
| d. worek maty duct – 1 szt. | l. taśmy AL, IC, IN CLAD, ALU – 1 szt. |
| e. taśma kauczukowa – karton | ł. silikon – karton/szt. |
| f. klej – karton | m. płaszcz zewnętrzny: AL, IC, IN CLAD, ALU, PVC – rolka |
| g. farba – 1 szt. | n. obejmą support, kolano, trójnik – 1 szt. |
| h. rozpuszczalnik – karton | o. zabezpieczenia p.poż. - 1 sztuka |

- 2.3. Realizacja zamówień odbywa się na koszt K-FLEX Polska Sp. z o.o. po przekroczeniu wartości 800 zł netto z uwzględnieniem rabatów. W przypadku zamówień o mniejszej wartości doliczone będą do faktury koszty obsługi logistycznej w wysokości 40 zł netto. Powyższe zasady dotyczą dostaw na terytorium Polski.
- 2.4. Jeżeli miejscem dostawy towaru jest miejsce inne niż adres Kupującego, Kupujący zobowiązany jest do wskazania osoby upoważnionej do odbioru towaru, podając na zamówieniu jej: imię, nazwisko, numer telefonu i numer dokumentu stwierdzającego jej tożsamość. W przypadku niedochowania tego obowiązku przez Kupującego bądź odebrania towaru przez osobę niewskazaną w zamówieniu Kupujący nie może podnieść zarzutu wobec K-FLEX Polska Sp. z o.o., iż towar nie został dostarczony.
- 2.5. Otrzymanie zamówionego towaru Kupujący lub osoby przez niego wskazane potwierdzają poprzez złożenie podpisu na dokumencie dostawy (WZ lub list przewozowy).
- 2.6. Reklamacje ilościowe i uszkodzenia mechaniczne powinny być zgłoszone na dokumencie dostawy, pod rygorem uznania dostawy za zgodną z zamówieniem.
- 2.7. Uszkodzenia niewidoczne z zewnątrz powinny być zgłoszone na piśmie w terminie 3 dni roboczych od daty dostawy, z zastosowaniem odpowiednich procedur reklamacyjnych dostępnych na stronie www.K-FLEX.pl.
- 2.8. Odpowiedzialność K-FLEX Polska Sp. z o.o. z tytułu reklamacji ilościowej lub jakościowej ogranicza się do zobowiązania do dostarczenia towaru wolnego od wad w terminie 14 dni od potwierdzenia zasadności reklamacji. W żadnym przypadku K-FLEX® nie odpowiada za szkody wynikłe z tytułu opóźnienia w wykonaniu robót budowlanych.
- 2.9. Zwroty towarów odbywają się zawsze na koszt Kupującego z wyjątkiem zwrotów wynikających ze złej jakości materiału (reklamacja) bądź błędu logistycznego leżącego po stronie K-FLEX Polska Sp. z o.o. Zwrot towaru musi ponadto uzyskać akceptację regionalnego szefa sprzedaży. Zwrot towaru wynikający z decyzji lub winy Kupującego oznacza naliczenie Kupującemu kosztów wysyłki i zwrotu tego towaru w postaci dodatkowej faktury.

*„produkty K-FLEX” oznaczają wszystkie oferowane produkty: termoizolacyjne, antykondensacyjne i akustyczne.

UWAGA:

1. Cennik nie stanowi oferty w rozumieniu art. 66 k.c.
2. W przypadku rezygnacji z zamówienia koszty przesyłek ponosi zamawiający.



K-FLEX® K-JACKET



K-FLEX® K-ROCK

**O.E.M.
FABRYCZNIE DOCIĘTE
ELEMENTY**



K-FLEX®: KOMPLETNY ZAKRES PRODUKTÓW SPEŁNIAJĄCY WSZYSTKIE POTRZEBY INSTALATORA

K-FLEX® przedstawia nowe produkty zaprojektowane, aby zaspokoić potrzeby rynkowe i wspierać instalatorów.

- ▶ K-FLEX® K-ROCK
- ▶ K-FLEX® K-JACKET
- ▶ O.E.M. Fabrycznie docięte elementy





Zamówienia

zamowienia@kflex.com

tel: +48 63 288 02 00

fax: +48 63 288 02 36

Logistyka

tel: +48 63 288 02 15

logistyka@kflex.com

Michał Zelewski

Kierownik Sprzedaży
Polska Północna
MZelewski@kflex.com
tel. +48 507 037 367

Małgorzata Lackorzyńska

Regionalny Szef Sprzedaży Polska
Centralna
MLackorzynska@kflex.com
tel. +48 503 193 869

Łukasz Doleżek

Regionalny Szef Sprzedaży
Polska Południowo – Wschodnia
LDolezek@kflex.com
tel. +48 511 932 031

Leszek Ługowski

Regionalny Szef Sprzedaży
Polska Południowo – Zachodnia
LLugowski@kflex.com
tel. +48 515 193 288

Jacek Kida

Dyrektor Handlowy
Europa Centralna
JKida@kflex.com
tel. +48 501 939 080

Łukasz Sosin

Menedżer Produktu
Zabezpieczenia Przeciwpowarowe
LSosin@kflex.com
tel. +48 501 352 287

Igor Pokorski

Menedżer Produktu
Izolacje Akustyczne
IPokorski@kflex.com
tel. +48 511 932 098

Artur Gaj

Menedżer Produktu
Izolacje Polietylenowe
AGaj@kflex.com
tel. +48 510 979 255

Olga Kuśmierek

OKusmierek@kflex.com
tel. +48 63 288 02 30

Malwina Wojtasik

MWojtasik@kflex.com
tel. +48 63 288 02 26

Joanna Jałkiewicz

JJalkiewicz@kflex.com
tel. +48 63 288 02 24

Kamil Maszczyk

Project Manager
KMaszczyk@kflex.com
tel. +48 511 932 051



KONTAKT

K-FLEX Polska Sp. z o.o.
Pucka 112, 81-154 Gdynia
www.k-flex.pl

Zakład produkcyjny
Wielenin-Kolonia 50b 99-210 Uniejów Polska
Tel.: +48 63 2880200 · Fax: +48 63 2880236

HTS

cały świat wentylacji

www.hts.com.pl / 22 747 05 44 / hts@hts.com.pl

2019