

CENNIK

OFERTA PRODUKTÓW I ROZWIĄZAŃ IZOLACYJNYCH
OBOWIĄZUJE OD 15.02.2019



ISOVER
SAINT-GOBAIN

DACHY SKOŚNE

DACHY PŁASKIE

ŚCIANY ZEWNĘTRZNE

ŚCIANY DZIAŁOWE, STROPY

HALE, AGRO, KOMINKI

KONTAKT



ISOVER TO **JAKOŚĆ**

Od 25 lat jesteśmy liderem na polskim rynku materiałów izolacyjnych, a nasza marka stała się synonimem najwyższej klasy produktów z wełny mineralnej – szklanej i skalnej.

ISOVER TO **CIEPŁO**

Dom ocieplony wełną mineralną ISOVER nie nagrzewa się latem, a zimą nie traci szybko ciepła, dzięki temu zapewnia optymalną temperaturę przez cały rok!



ISOVER TO **BEZPIECZEŃSTWO**

Wełna marki ISOVER jest niepalna i stanowi skuteczną izolację przeciwpożarową w budynkach.



ISOVER TO **CISZA**

Wełny szklane ISOVER już od 50 mm całkowicie pochłaniają dźwięk i gwarantują komfortową ciszę.



ISOVER TO **INNOWACJE**

Dzięki nieustannemu doskonaleniu procesu produkcji, oferujemy nowatorskie rozwiązania o unikalnych parametrach. ISOVER Stropmax 31 zdobył tytuł Top Builder 2018 w kategorii „Produkt Roku dla Budownictwa”



ISOVER TO **RENOMA**

Nasze rozwiązania izolacyjne zastosowano w tysiącach domów jednorodzinnych w Polsce oraz wielu prestiżowych obiektach, takich jak Stadion Narodowy, Żłota 44, Stary Browar W Poznaniu, Dworzec PKP w Katowicach czy Dom Ronalda McDonalda w Krakowie.



NASZA MISJA MA SENS!

Rozwój budownictwa energooszczędnego będzie miał ogromne znaczenie dla krajowej i globalnej gospodarki. Obok pozytywnego wpływu na ochronę środowiska, równie istotne są kwestie związane z redukcją zapotrzebowania na energię. Zapewni to większe bezpieczeństwo i przeciwwagę dla silnie rosnących teraz kosztów energii wynikających z wysokich opłat za emisję CO₂. Przekonanie, że warto inwestować w budynki o wysokim standardzie energetycznym oraz poddawać termorenowacji już istniejące, z roku na rok będzie coraz silniejsze.

Benedykt Korduła
Dyrektor Marketingu



SPIS TREŚCI

IZOLACJE BUDOWLANE

DACHY SKOŚNE

Super-Mata Plus.....	13
Super-Mata.....	13
Profit-Mata.....	14
Uni-Mata Plus.....	14
Uni-Mata.....	15
System ISOVER Vario® Xtra	
ISOVER Vario® XtraSafe.....	17
ISOVER Vario® XtraFit.....	17
ISOVER Vario® XtraPatch.....	17
ISOVER Vario® XtraTape.....	17
System ISOVER Vario®	
ISOVER Vario® KM Duplex UV.....	18
ISOVER Vario® DoubleFit	
ISOVER Vario® KB1.....	18
ISOVER Vario® MultiTape.....	18
Stopair 1104.....	19
Draftex Profi.....	19
Membrana dachowa ISOVER.....	19
Vario Bond.....	20
Taśma dwustronna.....	20
ISOVER Renover - nakrokwiowa izolacja dachu skośnego.....	21

DACHY PŁASKIE

Dachoterm G 39.....	23
Deska Dachowa.....	23
Dachoterm S.....	23
Dachoterm SL 37.....	24
Taurus.....	24
Zestaw „Srebrny Dach”.....	25
Zestaw „Złoty Dach”.....	25
Zestaw „Platynowy Dach”.....	25

ŚCIANY ZEWNĘTRZNE

ISOVER Multimax 30.....	27
Super-Vent Plus.....	27
Super-Vent.....	28
Panel-Płyta Plus.....	28
Polterm Max Plus.....	29
Polterm Max.....	29
Ventiterm Plus.....	30
Ventiterm.....	30
Łącznik DH do wełny szklanej w fasadach wentylowanych.....	31
Talerzyk do łączników DH.....	31
Szpic montażowy DH.....	31

ŚCIANY DZIAŁOWE, PODŁOGI

Aku-Płyta / Akuplat +.....	33
Polterm Uni.....	33
ISOVER TDPT.....	34
TWIST.....	34
Stropoterm.....	34
Stropmax 31.....	35

GARAŻE, HALE, AGRO, KOMINKI

Hal-Mata.....	37
Agro 39.....	37
Płyty kominkowe.....	37

IZOLACJE TECHNICZNE

WENTYLACJA I KLIMATYZACJA

Ventilam Alu.....	39
Ventilam Alu Plus.....	39

WARUNKI DOSTAW.....	40
---------------------	----

INSTRUKCJA SKŁADOWANIA

PRODUKTÓW ISOVER.....	45
DORADCY TECHNICZNO-HANDLOWI ISOVER.....	46
DZIAŁ OBSŁUGI KLIENTA.....	49

■ Oznaczenia w cenniku:

■ Podane kwoty są cenami netto. Nie zawierają podatku VAT.



wełna szklana



wełna skalna



zastosowanie
główne



zastosowania
dodatkowe

■ Informacje o cenach i kategoriach dostaw obowiązują do dnia wydania kolejnej wersji cennika lub do otrzymania stosownej informacji zgodnej z postanowieniami umowy handlowej.

■ Na życzenie Klienta, po uzgodnieniu z SAINT-GOBAIN CONSTRUCTION PRODUCTS POLSKA Sp. z o.o., dostępne są wyroby o innych wymiarach, traktowane jako produkty niestandardowe.

■ Odbarwienia folii oraz produktów ekspozowanych na promienie UV nie wpływają na parametry jakościowe produktu i nie podlegają reklamacji. Produkty mogą różnić się odcieniem od zamieszczonych w cenniku zdjęć.

■ Wzory opakowań przedstawione w niniejszym cenniku mogą odbiegać od produktów w opakowaniach dostarczonych. Wszelkie niezbędne parametry deklarowane znajdują się na etykietach i Deklaracjach Właściwości Użytkowych (DoP) dostępnych na stronie www.isover.pl.

Ocieplone domy mogą powstrzymać smog!

Główną przyczyną smogu w polskich miastach są niewłaściwie i nadmiernie ogrzewane budynki. Polacy zużywają zdecydowanie zbyt wiele energii, ponieważ większość domów jest niewystarczająco lub w ogóle nieocieplona. Ponadto nadal głównym paliwem stosowanym do ogrzewania jest węgiel i jego pochodne, których produkty spalania mają najgorszy wpływ na jakość powietrza.

ENERGIA NIEZUŻYTA JEST NAJTAŃSZA I NAJCZYSTSZA

Według informacji z baz Światowej Organizacji Zdrowia (WHO) za lata 2012-2015, wśród stu najbardziej zanieczyszczonych pod względem zawartości pyłów **PM₁₀** miast europejskich aż 48 było z Polski. Z kolei dane Głównego Inspektoratu Ochrony Środowiska za okres 2010-2016 mówią wprost, że to emisja wynikająca z indywidualnego ogrzewania budynków jest w skali kraju najczęstszą przyczyną zanieczyszczenia powietrza przez tego rodzaju pył. Z tego powodu największe przekroczenia norm występują właśnie w sezonie grzewczym. Obok wątpliwości dotyczących wykorzystywanych przez mieszkańców źródeł energii, warto także zastanowić się nad jej ilością. Ogrzewanie domów i mieszkań w Polsce pochłania prawie tyle energii, co cały przemysł lub transport. Wynika to m.in. z ogromnych strat, których przyczyn należy upatrywać w niewłaściwej termoizolacji (w tym niewystarczającej szczelności budynku), jak również zupełnym braku izolacji termicznej.

TERMOMODERNIZACJA Z DOFINANSOWANIEM

Skala problemu jest tak duża, że polski rząd skonstruował program „Czyste powietrze” który ma na celu walkę ze smogiem i poprawę jakości powietrza oraz zwiększenie efektywności energetycznej budynków. Od 19 września można składać wnioski o dofinansowanie wymiany pieców i termomodernizację domów jednorodzinnych. Na ten cel zostanie przeznaczony 103 mld zł. – *Głównym zadaniem termomodernizacji jest poprawa efektywności energetycznej budynku, czyli ograniczenie zużycia energii. Pamiętajmy, że zmiana paliwa lub źródła ciepła nie przyniesie oczekiwanych korzyści,*

jeśli nie zadbamy o poprawną izolację termiczną. Z kolei termomodernizacja nie przyniesie odpowiednich skutków, jeśli nie zadbamy o właściwe materiały i poprawny montaż – podkreśla Kuba Błażewicz, ekspert marki ISOVER.

DOM TO INWESTYCJA DŁUGOFALOWA

Domy o niskim zapotrzebowaniu na energię charakteryzują się doskonałą izolacyjnością przegród, która jest efektem odpowiednio dobranej, pod względem jakości i grubości warstwie izolacji. – *Efektywna izolacja wełną mineralną szklaną, poza zapewnieniem komfortu termicznego, wpływa również na komfort akustyczny, bezpieczeństwo przeciwogniowe, ogranicza emisję dwutlenku węgla i dwutlenku siarki do atmosfery o ponad połowę w stosunku do domów niezaizolowanych oraz pozwala ograniczyć zużycie paliw, co w przeliczeniu na bardzo popularne w Polsce paliwo jakim jest węgiel, może dać oszczędności od 30% do 80% zapotrzebowania na ten surowiec. Jeśli nasz dom będzie energooszczędny, jego wartość rynkowa będzie się utrzymywała na wysokim poziomie przez wiele lat.* – podkreśla Anna Gil, kierownik Biura Doradztwa Technicznego ISOVER.





Ewa Bryś
Inżynier Biura
Doradztwa Technicznego ISOVER



Justyna Wiczorek
Inżynier Biura
Doradztwa Technicznego ISOVER

W czym możemy pomóc?

ISOVER to najwyższej jakości materiały i rozwiązania izolacyjne dla szeroko rozumianego budownictwa – mieszkalnego, użyteczności publicznej, rolniczego, halowego, jak również przemysłu i energetyki.

Naszym celem jest uzyskanie komfortu cieplnego, ekonomicznego, akustycznego, bezpieczeństwa i trwałość budynków, instalacji oraz ochrona środowiska naturalnego.

Jesteśmy również po to, by wspierać naszych Klientów na każdym etapie pracy z izolacją:

- podczas projektowania i doboru izolacji,
- podczas budowy lub modernizacji,
- przy sprzedaży naszych materiałów.

Nasi inżynierowie – konsultanci służą swoją wiedzą pod bezpłatnym numerem telefonu

800 163 121

od poniedziałku do piątku w godzinach 8:00 - 17:00.

Zachęcamy również do kontaktu pod adresem:

konsultanci.isover@saint-gobain.com



MAMY MODELE BIM!

BIM – modelowanie informacji o budynku (ang. Building Information Modeling) jest coraz ważniejszym aspektem w prowadzeniu i realizacji projektów budowlanych. Aby wspierać ten proces, ISOVER stworzył pierwsze modele BIM ze swoimi rozwiązaniami – biblioteką materiałów ISOVER i biblioteką rozwiązań dla poszczególnych aplikacji. Wszystko to dostosowane do projektowania w AUTODESK® REVIT.

Anna Gil
Kierownik Biura Doradztwa Technicznego ISOVER

FUNDUSZ ROZWOJU KLIENTA WSPÓLNE DZIAŁANIA MARKETINGOWE Z ISOVER

Specjalnie dla Partnerów Handlowych ISOVER zaprojektowaliśmy platformę do lepszego zarządzania budżetem z Funduszu Rozwoju Klienta. Platforma FRK to szyta na miarę strona www, skupiająca 3 obszary:

- sekcję do zamawiania gadżetów w ramach dostępnego budżetu,
- dostęp do indywidualnego konta i dostępnych środków w ramach FRK oraz rozliczeń,
- sekcję z grafikami do wykorzystania na wspólne działania reklamowe.

Aktywnie doradzamy i wspieramy w efektywnym wykorzystaniu Funduszu na wspólne akcje marketingowe, bo kluczem do sukcesu jest efektywna koordynacja wspólnych działań!

Zapraszamy do kontaktu z Państwem Regionalnym Doradcą Techniczno-Handlowym ISOVER w celu przedstawienia platformy

www.frk-isover.pl

lub z koordynatorem procesu FRK:

alicja.czuba@saint-gobain.com



SKARBNICA POMYSŁÓW

Drodzy Klienci! Regionalny Doradca Techniczno-Handlowy z którym pracujecie na co dzień, jest skarbnicą pomysłów i inicjatyw. Opracujcie z nimi ciekawe pomysły na nowe działania rynkowe i marketingowe. Wykorzystując potencjał Funduszu Rozwoju Klienta i wsparcie Działu Marketingu, możemy wspólnie stworzyć projekty, które zainteresują inwestorów i wykonawców.

Alicja Czuba-Gigoń
Specjalista Marketingu



Centrum szkoleniowe ISOVER w Gliwicach – zapraszamy wykonawców na szkolenia praktyczne



Poznasz najnowsze rozwiązania i trendy w zakresie izolacji



Dowiesz się jak uniknąć błędów podczas izolowania



Podniesiesz kompetencje i uzyskasz przewagę konkurencyjną



Wymienisz się doświadczeniem z innymi ekspertami od izolacji



Otrzymasz certyfikat ukończenia szkolenia praktycznego



Postawisz pierwszy krok do uzyskania licencji wykonawcy ISOVER



- Od 5 lat szkolimy wykonawców, inspektorów nadzoru, projektantów i dystrybutorów z zagadnień związanych z izolacją.
- Sala treningowa do szkoleń praktycznych została niedawno uzupełniona o nową konstrukcję dla zastosowań: dach skośny, ściana działowa, okładzina ścienna od wewnątrz, stropy drewniane, podłoga na legarach, sufit podwieszany, izolacja koszy dachowych i gładź okiennych.
- Niezmiennie prowadzone są testy szczelności, szkolenia z izolacji sufitów żelbetowych, fasad wentylowanych, instalacji technicznych HVAC oraz izolacji przemysłowych.



LICENCJONOWANI WYKONAWCY

Nawet najlepszy na rynku produkt nie stworzy „domu pełnego ciepła” bez prawidłowego montażu. Zaufaj licencjonowanemu wykonawcom ISOVER, których listę znajdziesz na Isover.pl

Robert Micał
Regionalny Doradca Techniczno-Handlowy





Wygraj Mercedesa Vito!

Rusza nowa 7 odsłona MISTRZÓW IZOLACJI ISOVER

Przystąp już dziś do Mistrzów Izolacji i spełnij swoje marzenia! Już w listopadzie 2019 roku wśród wszystkich Uczestników 7 edycji, którzy prześlą do nas minimum 500 etykiet rozlosujemy wspaniałe nagrody! **Nagrodą Główną jest Mercedes Vito.**

Jak dołączyć do Programu?

Wejdź na www.mistrzowieizolacji.pl. Wypełnij formularz rejestracyjny i rozpocznij korzystać ze swojego konta na platformie internetowej Programu. Jeśli brałeś udział w poprzedniej edycji Mistrzów Izolacji, to Twoje dane do logowania pozostają bez zmian. Dostęp do swojego konta w Programie możesz również uzyskać za pomocą bezpłatnej aplikacji ISOVER PL. Pobierz ją ze strony www.isover.pl/isover-app.

Jak zdobywać punkty?

Zasada naliczania punktów jest bardzo prosta:
Jedna etykieta = 1 punkt na Twoim koncie

Co premiuje?

W trakcie trwania Programu zbieraj etykiety z produktów premiowanych ISOVER wyprodukowanych od 1.01.2017 roku: **Super-Mata Plus, Super-Mata, Profit-Mata, Uni-Mata Plus, Uni-Mata, Vario.**

Gdzie wysyłać etykiety?

Zbrane etykiety z produktów premiowanych ISOVER prosimy wysyłać na adres Biura Obsługi Programu: **MPL VERBUM SA, ul. Szelągowska 45a, 61-626 Poznań z dopiskiem MISTRZOWIE IZOLACJI.**

Co dają zgromadzone punkty?

W każdym momencie trwania Programu możesz wymieniać swoje punkty na nagrody. Zapraszamy do zapoznania się z katalogiem nagród na www.mistrzowieizolacji.pl. Pełna punktacja dostępna jest tylko po zalogowaniu.

Pamiętaj!

Każde 500 etykiet to jeden los. Więcej losów to większa szansa na wygraną.

www.mistrzowieizolacji.pl



Radio Makita
420 pkt



Ubranie robocze
50 pkt



Lampa halogenowa
92 pkt



Paca nierdzewna
10 pkt



Słuchawki bezprzewodowe
372 pkt



New iPad
1350 pkt



Zestaw walizek
780 pkt



Wiertarko-wkrętarka
520 pkt



Ekspres ciśnieniowy
1210 pkt



Konsola Xbox One X
1908 pkt



iPhone 8
2500 pkt



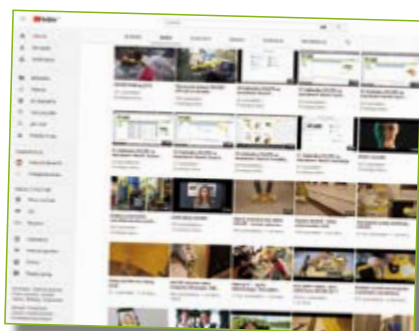
Zapraszamy na WWW
i do korzystania z pomocnych aplikacji

WWW.ISOVER.PL/GDZIE-KUPIC



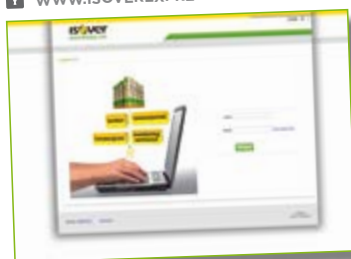
WWW.FACEBOOK.COM/ISOVERPL

WWW.E-ISOVER.PL



WWW.YOUTUBE.COM/ISOVERPL

WWW.ISOVEREXPRESS.PL



**Wszystko
o IZOLACJI**

DLA INWESTORÓW
DLA DEWELOPERÓW
DLA DYSTRYBUTORÓW
DLA WYKONAWCÓW



APLIKACJA MOBILNA ISOVERPL



POBIERZ
Z APP STORE | GOOGLE PLAY



STREFA PROJEKTANTA

Z myślą o nowoczesnym warsztacie pracy architektów i projektantów ISOVER udoskonala oraz poszerza zestaw narzędzi i zasobów, dzięki którym projekty domów wznoszonych w Polsce mogą odpowiadać wchodzącym w życie wymogom prawnym i technologiom budowlanym gwarantującym inwestorom komfort i oszczędności. Ostatnie 2-3 lata to burzliwy rozwój inteligentnych narzędzi do projektowania, powoli zdobywających też popularność w Polsce – a co oferuje w tym zakresie ISOVER? Zapraszamy na www.isover.pl/strefa-projektanta



Ewa Bryś

Inżynier Biura Doradztwa Technicznego ISOVER

Tabela zastosowań produktów budowlanych

Izolacje Budowlane ISOVER	Super-Mata Plus	Super-Mata	Profit-Mata	Uni-Mata Plus	Uni-Mata	Vario® XtraSafe	Vario® KM Duplex UV	Stopair 1104	Draftex Profi	Membrana Dachowa ISOVER	Vario® Bond	Taśma dwustronna	Renover	Dachoterm G 39	Deska Dachowa	Dachoterm S	Dachoterm SL 37	Taurus	
Dachy skośne																			
Poddasza nieużytkowe																			
Stropodachy																			
Konstrukcje szkieletowe																			
Ściany działowe																			
Fasady, fasady wentylowane																			
Fasady - pozostałe (mury trójwarstwowe, itp.)																			
Hale przemysłowe																			
Dachy płaskie																			
Podłogi lekkie																			
Podłogi pływające																			
Kominki																			
Stropy																			
Obiekty inwentarskie																			

	zastosowanie główne
	zastosowanie dodatkowe



NASZE INSPIRACJE

Tworząc rozwiązania i produkty, kierujemy się drogowskazami jakimi są opinie i potrzeby Klientów. Klimat, Natura i Ludzie to wspaniale inspirujący Klienci.

Kuba Błażewicz
Kierownik Rozwoju Rynku





WEŁNA SZKLANA

ISOVER Multimax 30 $\lambda_b = 0,030$ W/mK

Super-Mata Plus $\lambda_b = 0,032$ W/mK

Super-Mata $\lambda_b = 0,033$ W/mK

Profit-Mata $\lambda_b = 0,035$ W/mK

Uni-Mata Plus $\lambda_b = 0,038$ W/mK

Uni-Mata $\lambda_b = 0,039$ W/mK

PARAMETRY TECHNICZNE

Parametr	Jednostka	Norma	Wartość				
			Super-Mata Plus	Super-Mata	Profit-Mata	UniMata Plus	Uni-Mata
Deklarowany współczynnik przewodzenia ciepła λ_b	W/mK	EN 12667	0,032	0,033	0,035	0,038	0,039
Współczynnik oporu dyfuzyjnego pary wodnej – MU	-	EN ISO 10456	1	1	1	1	1
Deklarowany poziom oporności przepływu powietrza AFR	kPa s/m ²	EN 29053	≥5	≥5	≥5	≥5	≥5
Klasa reakcji na ogień	-	EN 13501-1	A1	A1	A1	A1	A1
Klasa tolerancji grubości	-	EN 823	T3	T2	T3	T1	T1

- Zgodnie z warunkami technicznymi dla budynków mieszkalnych, które obowiązywać będą od 2021 roku, w dachu skośnym należy użyć minimum 280 mm Uni-Maty lub 240 mm Super-Maty.
- Wełna mineralna szklana ISOVER to materiał trwale sprężysty. To istotna cecha dla produktu montowanego pomiędzy elementami konstrukcyjnymi dachu skośnego, które ciągle pracują.
- System inteligentnej membrany paroizolacyjnej ISOVER Vario® zapewnia odpowiednie zarządzanie wilgocią w przegrodzie, dzięki czemu zapewniona jest trwałość i bezpieczeństwo drewnianej konstrukcji oraz zdrowe, wolne od grzybów i pleśni powietrze w domu.
- Izolacja z wełny mineralnej szklanej jest niezwykle trwała. Zamontowana w prawidłowy sposób nie zmienia swoich parametrów przez dziesiątki lat.

**SUPER-MATA PLUS**

Wełna szklana w rolce o najniższym współczynniku przewodzenia ciepła - lambda. Nie wymaga sznurkowania.



numer produktu	kategoria dostaw	wymiary [mm]	grubość [mm]	m ² /opak.	m ² /pal.	R _D [m ² K/W]	il. rolek / pal.	cena [zł/m ²]
101205830	B	9000/1200	50	10,80	129,60	1,55	12	13,40
101205836	A	4500/1200	100	5,40	64,80	3,10	12	25,90
101205840	A	3000/1200	150	3,60	43,20	4,65	12	37,90
101205842	B	2800/1200	160	3,36	40,32	5,00	12	40,60

Produkt dostępny wyłącznie w opakowaniach zbiorczych. Ilość palet na standardowej naczepie 90 m³ - 24 palety.

KLASYFIKACJA

Norma: EN 13162:2012+A1:2015
 Kod wyrobu: MW-EN 13162-T3-MU1- AFR5
 Atest higieniczny GUM: 68/322/71/2016
 Deklaracja właściwości użytkowych: www.isover.pl/DoP

**SUPER-MATA**

Mata z wełny mineralnej otrzymanej z włókien szklanych o doskonałych właściwościach izolacyjnych. Szybki montaż - nie wymaga sznurkowania.



numer produktu	kategoria dostaw	wymiary [mm]	grubość [mm]	m ² /opak.	m ² /pal.	R _D [m ² K/W]	il. rolek / pal.	cena [zł/m ²]
101205790	C	2x*7500/1200	30	18,00	432,00	0,90	24	10,10
101205730	A	9500/1200	50	11,40	273,60	1,50	24	12,10
101205740	A	4500/1200	100	5,40	129,60	3,00	24	23,30
101205750	A	3100/1200	150	3,72	89,28	4,50	24	34,40
101205760	A	2600/1200	180	3,12	74,88	5,45	24	40,60
101205770	A	2400/1200	200	2,88	69,12	6,05	24	44,60
101205780	C	2200/1200	230	2,64	63,36	6,95	24	51,20

2x .../... oznacza dwie maty w rolce. Produkt dostępny wyłącznie w opakowaniach zbiorczych. Ilość palet na standardowej naczepie 90 m³ - 22 palety.

KLASYFIKACJA

Norma: EN 13162:2012+A1:2015
 Kod wyrobu: MW-EN13162-T2-MU1-AFR5
 Atest higieniczny GUM: 68/322/71/2016
 Deklaracja właściwości użytkowych: www.isover.pl/DoP

**ZADOWOLONY KLIENT**

Najbardziej cieszy mnie kiedy zadowolony Klient chwali się że realizuje inwestycje z wykorzystaniem naszego produktu, który lepiej poznał podczas szkoleń w naszym gliwickim Centrum Szkoleniowym i jest pewien jego jakości oraz właściwego sposobu aplikacji.

Dorota Uznańska
 Regionalny Doradca Techniczno-Handlowy





PROFIT-MATA

Mata z wełny mineralnej otrzymanej z włókien szklanych o wysokich właściwościach izolacyjnych.

Szybki montaż - nie wymaga sznurkowania.



numer produktu	kategoria dostaw	wymiary [mm]	grubość [mm]	m ² /opak.	m ² /pal.	R _D [m ² K/W]	il. rolek / pal.	cena [zł/m ²]
101203160	A	12000/1200	50	14,40	345,60	1,40	24	9,40
101203165	A	6000/1200	100	7,20	172,80	2,85	24	18,40
101203170	A	4000/1200	150	4,80	115,20	4,25	24	26,80
101203172	A	3300/1200	180	3,96	95,04	5,10	24	32,20
101203175	A	3000/1200	200	3,60	86,40	5,70	24	34,80
101203180	B	2600/1200	230	3,12	74,88	6,55	24	39,80
101203185	B	2500/1200	250	3,00	72,00	7,10	24	43,00

Produkt dostępny wyłącznie w opakowaniach zbiorczych. Wymiary palety 1200x1230mm. Ilość palet na standardowej naczepie 90 m³ - 22 palety.

KLASYFIKACJA

Norma: EN 13162:2012+A1:2015
 Kod wyrobu: MW-EN13162-T3-MU1-AFr5
 Atest higieniczny GUM: 68/322/71/2016
 Deklaracja właściwości użytkowych: www.isover.pl/DoP



UNI-MATA PLUS

Mata z wełny mineralnej szklanej o uniwersalnym zastosowaniu i podwyższonej izolacyjności termicznej.



numer produktu	kategoria dostaw	wymiary [mm]	grubość [mm]	m ² /opak.	m ² /pal.	R _D [m ² K/W]	il. rolek / pal.	cena [zł/m ²]
101201150	A	2x* 8400/1200	50	20,16	483,84	1,30	24	7,00
101201111	A	8400/1200	100	10,08	241,92	2,60	24	13,50
101201125	A	6000/1200	150	7,20	172,80	3,90	24	19,60
101201120	A	4450/1200	200	5,34	128,16	5,25	24	25,10

2x .../... oznacza dwie maty w rolce. Produkt dostępny wyłącznie w opakowaniach zbiorczych. Wymiary palety 1200x1300mm. Ilość palet na standardowej naczepie 90 m³ - 22 palety.

KLASYFIKACJA

Norma: EN 13162:2012+A1:2015
 Kod wyrobu: MW-EN13162-T1-MU1-AFr5
 Atest higieniczny GUM: 68/322/71/2016
 Deklaracja właściwości użytkowych: www.isover.pl/DoP





UNI-MATA

Mata z wełny mineralnej otrzymanej z włókien szklanych.
Najpopularniejszy produkt do dachu skośnego na rynku.

$\lambda_{0,025}$ 39



numer produktu	kategoria dostaw	wymiary [mm]	grubość [mm]	m ² /opak.	m ² /pal.	R _d [m ² K/W]	il. rolek / pal.	cena [zł/m ²]
101200405	A	2x8000*/1200	50	19,20	460,80	1,25	24	6,60
101200408	B	2x5500*/1200	80	13,20	316,80	2,05	24	10,80
101200410	A	8000/1200	100	9,60	230,40	2,55	24	12,90
101200412	B	7000/1200	120	8,40	201,60	3,05	24	16,20
101200415	A	5750/1200	150	6,90	165,60	3,80	24	18,50
101200418	A	4750/1200	180	5,70	136,80	4,60	24	21,50
101200420	A	4250/1200	200	5,10	122,40	5,10	24	23,70
101200422	B	3750/1200	220	4,50	108,00	5,60	24	25,90
101200450	C	3300/1200	250	3,96	95,04	6,40	24	29,50

2x .../... oznacza dwie maty w rolce. Produkt dostępny wyłącznie w opakowaniach zbiorczych. Wymiary palety 1200x1300mm. Ilość palet na standardowej naczepie 90 m³ - 22 palety.

KLASYFIKACJA

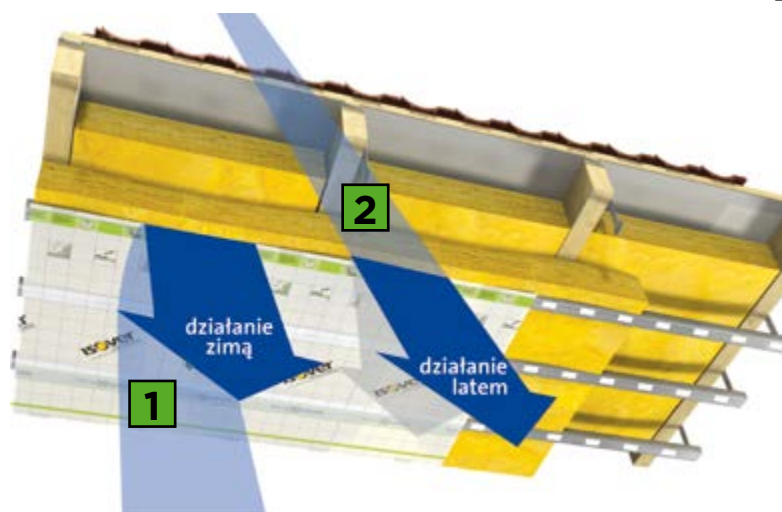
Norma: EN 13162:2012+A1:2015
Kod wyrobu: MW-EN13162-T1-MU1-AFr5
Atest higieniczny GUM: 68/322/71/2016
Deklaracja właściwości użytkowych: www.isover.pl/DoP



ISOVER VARIO® XTRA

System Xtra bezpiecznego zarządzania wilgocią.
Maksymalna ochrona nawet w ekstremalnych warunkach.

Vario XtraSafe



- 1** Paroszczelność (zima): zatrzymuje przepływ wilgoci z pomieszczeń do konstrukcji
- 2** Funkcja wysuszenia (lato): pozwala usunąć wilgoć z konstrukcji



PARAMETRY TECHNICZNE

Parametr	Jednostka	Norma	Wartość	
			VARIO® Xtra Safe	VARIO® KM Duplex UV
Materiał	-	-	Folia paroizolacyjna z modyfikowanego poliamidu z warstwą polyolefinową ze specjalną tkaniną	Membrana paroizolacyjna z modyfikowanego poliamidu z warstwą polyolefinową ze specjalną tkaniną
Pokrycie	-	-	Specjalna tkanina poliestrowa	Specjalna tkanina polipropylenowa
Reakcja na ogień	-	EN 13 501	E	E
Opór dyfuzyjny (s_d)	m	EN ISO 12 572	0,3 ≤ s _d ≤ 20	0,3 ≤ s _d ≤ 5
Wytrzymałość na rozrywanie	N/50 mm	EN 13 984	≥ 40	≥ 50
Wytrzymałość na rozciąganie	N/50 mm	EN 13 984	Wzdłuż: ≥ 120 W poprzek: ≥ 110	≥ 110
Odporność na UV	-	-	3 miesiące przy bezpośredniej ekspozycji	3 miesiące przy bezpośredniej ekspozycji
Bariera zapachowa	-	-	Chroni przed penetracją gazów, wydzielin do pomieszczeń mieszkalnych pochodzących np. ze starych konserwantów drewna.	Chroni przed penetracją gazów, wydzielin do pomieszczeń mieszkalnych pochodzących np. ze starych konserwantów drewna.

PARAMETRY TECHNICZNE

Parametr	Jednostka	Norma	Wartość		
			Stopair 1104	Draftex profi	Membrana Dachowa ISOVER
Reakcja na ogień	-	-	F	E-d2	E-d2
Opór dyfuzyjny (S_d)	m	PN-EN ISO 12 572 (Zestaw C)	=100 m (+/-40%)	≤ 0,015 m (+0,02m/-0,01m)	≤ 0,015 m (+0,02m/-0,01m)
Wytrzymałość na rozdieranie:	N	-	Wzdłuż: ≥ 50 W poprzek: ≥ 50	Wzdłuż: 120 (+100/-50) W poprzek: 140 (+100/-50)	Wzdłuż: 100 (+50/-50) W poprzek: 110 (+100/-50)
Wytrzymałość na rozciąganie:	N/50 mm	PN-EN 12310-1	Wzdłuż: ≥ 100 W poprzek: ≥ 100	Wzdłuż: 320 (+60/-90) W poprzek: 190 (+60/-90)	Wzdłuż: 230 (+60/-80) W poprzek: 135 (+60/-80)
Gramatura	g/m ²	PN-EN 1849-2		150	115
Odporność na przesiąkanie wody	-	PN-EN 1928 Metoda A		W1	W1
Odporność na UV	-	-	3 miesiące	3 miesiące	3 miesiące



DOSTAWY SPRINT

Wychodząc naprzeciw oczekiwaniom klienta zapraszamy do skorzystania z nowej usługi logistycznej – **DOSTAWA SPRINT**, która pozwoli doręczyć nasze produkty w jak najkrótszym czasie i zwiększy efektywność naszej współpracy.

DOSTAWA SPRINT dostępna jest w dwóch pakietach, na terenie całego kraju i obejmuje folie i akcesoria.

Informacje o kosztach dostawy w cenniku na stronie 40.

Z oferty usługi logistycznej DOSTAWA SPRINT mogą korzystać wyłącznie Partnerzy ISOVER.



Więcej na: www.isover.pl/sprint



VARIO® XTRASAFE

Inteligenta folia paroizolacyjna o zmiennym oporze dyfuzyjnym.
Do stosowania jako szczelna bariera wraz z elementami systemu Vario® Xtra.



numer produktu	kategoria dostaw	wymiary [mm]	m ² /rolkę	il. rolek / pal.	cena [zł/m ²]	cena [zł/rolkę]
101805016	A	40 000/1500	60,00	42	12,80	768,00

Sprzedaż do dystrybucji w rolkach. Dostępne również w dostawie SPRINT przy minimalnym zamówieniu 4 rolek (Pakiet II).

KLASYFIKACJA

Norma: EN 13984:2013
Odporność na czynniki atmosferyczne: 3 mies. (przy bezpośredniej ekspozycji)
Deklaracja właściwości użytkowych: www.isover.pl/DoP



VARIO® XTRAFIT

Wysoce efektywny materiał uszczelniający. Prezentuje wysoką elastyczność i niezawodność nawet nierównych połączeń.



numer produktu	kategoria dostaw	pojemność [ml]	cena [zł/szt.]
101905202	A	310	25,90

Sprzedaż do dystrybucji min. 12 szt. (1 opakowanie). Dostępne również w dostawie SPRINT (Pakiet I).

Aplikować w temperaturze od -5°C/ +40°C.
Krótkotrwała odporność na zamarzanie do -30°C.
Przechowywać w temp.: +5°C/ +40°C z dala od promieni słonecznych.



VARIO® XTRAPATCH

Samoprzylepne rzepy mocujące.



numer produktu	kategoria dostaw	wymiary rzepa [mm]	il. sztuk /rolkę	mb/rolkę	cena [zł/rolkę]
101905008	A	20 x 60	208	12,48	115,00

Sprzedaż do dystrybucji w opakowaniach po 10 rolek. Dostępne również w dostawie SPRINT (Pakiet I).

Rzepy z jednej strony pokryte są ochronną taśmą PP i klejem.
Połączenie typu rzep umożliwia precyzyjną i dokładną instalację paroizolacji ISOVER Vario® XtraSafe.



VARIO® XTRATAPE

Jednostronna bardzo elastyczna taśma klejąca.



numer produktu	kategoria dostaw	wymiary [mm]	cena [zł/mb]	cena [zł/rolkę]
101905004	B	20 000/60	5,10	102,00

Sprzedaż do dystrybucji w opakowaniach po 10 rolek. Dostępne również w dostawie SPRINT (Pakiet I).

Taśma montażowa o unikatowej elastyczności oraz bardzo dużej sile klejenia.
Idealne rozwiązanie dla szczelnego wykończenia kłopotliwych połączeń.





VARIO® KM DUPLEX UV



Inteligenta folia paroizolacyjna o zmiennym oporze dyfuzyjnym. Wzór nadruku z elementami ułatwiającymi przycinanie folii, np. Przejścia rur kanalizacyjnych, wentylacyjnych, itp.

numer produktu	kategoria dostaw	wymiary [mm]	m ² /rolkę	il. rolek / pal.	cena [zł/m ²]	cena [zł/rolkę]
101805015	A	40 000/1 500	60,00	42	10,70	642,00

Sprzedaż do dystrybucji w rolkach. Dostępne również w dostawie SPRINT przy minimalnym zamówieniu 4 rolek (Pakiet II).

KLASYFIKACJA

Polska Norma: EN 13984:2013
 Odporność na czynniki atmosferyczne: 3 mies. (przy bezpośredniej ekspozycji)
 Deklaracja właściwości użytkowych: www.isover.pl/DoP



VARIO® DOUBLEFIT



2-składnikowa masa klejąca z kolorowym kodowaniem

numer produktu	kategoria dostaw	pojemność [ml]	cena [zł/szt.]
101905203	A	310	26,10

Sprzedaż do dystrybucji min. 12 szt. (1 opakowanie). Dostępne również w dostawie SPRINT (Pakiet I).

Aplikować w temperaturze od +5°C/ +40°C.
 Krótkotrwała odporność na zamarzanie do -25°C.
 Przechowywać w temp.: +5°C/ +40°C z dala od promieni słonecznych.



VARIO® KB1



Jednostronna taśma klejąca o bardzo dużej sile klejenia. Taśma specjalnie opracowana dla pewnego i hermetycznego zaklejania styków i zakładów folii Vario® KM Duplex UV.

numer produktu	kategoria dostaw	wymiary [mm]	cena [zł/mb]	cena [zł/rolkę]
101905001	A	40 000/60	2,10	84,00

Sprzedaż do dystrybucji w opakowaniach po 5 rolek. Dostępne również w dostawie SPRINT (Pakiet I).



VARIO® MULTITAPE



Jednostronna bardzo elastyczna taśma klejąca. Idealne rozwiązanie dla szczelnego wykonywania kłopotliwych połączeń na przejściach, np. kabli, rur, itp. oraz do elementów konstrukcyjnych.

numer produktu	kategoria dostaw	wymiary [mm]	cena [zł/mb]	cena [zł/rolkę]
101905002	A	25 000/60	3,20	80,00

Sprzedaż do dystrybucji w opakowaniach po 10 rolek. Dostępne również w dostawie SPRINT (Pakiet I).





STOPAIR 1104

Wysokiej jakości folia paroizolacyjna



numer produktu	kategoria dostaw	wymiary [mm]	m ² /rolkę	il. rolek / pal.	cena [zł/m ²]	cena [zł/rolkę]
101802004	A	33 333/3 000	100,00	60	2,70	270,00
101802005	A	25 000/2 700	67,50	70	2,70	182,25

Sprzedaż do dystrybucji w rolkach. Dostępne również w dostawie SPRINT przy minimalnym zamówieniu 4 rolek (Pakiet II).

KLASYFIKACJA

Polska Norma: PN-EN 13984:2013
Deklaracja właściwości użytkowych: www.isover.pl/DoP



DRAFTEX PROFI

Wysokoparoprzepuszczalna membrana dachowa



numer produktu	kategoria dostaw	wymiary [mm]	m ² /rolkę	il. rolek / pal.	cena [zł/m ²]	cena [zł/rolkę]
101804017	A	50 000/1 600	80,00	54	5,90	472,00

Sprzedaż do dystrybucji w rolkach. Dostępne również w dostawie SPRINT przy minimalnym zamówieniu 4 rolek (Pakiet II).

KLASYFIKACJA

Polska Norma: PN-EN 13859-1:2010
PN-EN 13859-2:2010
Deklaracja właściwości użytkowych: www.isover.pl/DoP



MEMBRANA DACHOWA ISOVER

Wysokoparoprzepuszczalna wiatroizolacyjna membrana dachowa



numer produktu	kategoria dostaw	wymiary [mm]	m ² /rolkę	il. rolek / pal.	cena [zł/m ²]	cena [zł/rolkę]
101804016	A	50 000/1 600	80,00	50	4,30	344,00

Sprzedaż do dystrybucji w rolkach. Dostępne również w dostawie SPRINT przy minimalnym zamówieniu 4 rolek (Pakiet II).

KLASYFIKACJA

Polska Norma: PN-EN 13859-1:2010
PN-EN 13859-2:2010
Deklaracja właściwości użytkowych: www.isover.pl/DoP





VARIO® BOND

Zaawansowana technologicznie taśma izolacyjna o zmiennym oporze dyfuzyjnym, zapewniająca szczelność połączeń okien oraz drzwi z konstrukcją przegrody (jako „ciepły montaż”). Do użytku wraz z membranami ISOVER VARIO® jako składowa szczelnego systemu zarządzania wilgocią.

Wiatroszczelna, wodoodporna taśma do użytku wewnątrz i na zewnątrz budynku, o doskonałej przyczepności do murów, betonów, porobetonów, tynków, drewna i metali.

numer produktu	kategoria dostaw	wymiary [mm]	mb/rolkę	ilość rolek/opak.	cena [zł/mb]	cena [zł/rolkę]
101905006	A	25 000/100	25,00	6	8,40	210,00
101905007	A	25 000/150	25,00	4	12,00	300,00



Minimalne zamówienie - 1 opakowanie. Dostępne również w dostawie SPRINT (Pakiet I).

PARAMETRY TECHNICZNE			Wartość
Parametr	Jednostka	Norma	VARIO® BOND
Materiał	-	-	Folia paroizolacyjna z modyfikowanego poliamidu z warstwą polyolefinową ze specjalną tkaniną
Warstwa klejąca	-	-	Klej akrylowy
Opór dyfuzyjny (s_d)	m	EN ISO 12572	$1 \leq s_d \leq 23$
Wytrzymałość na rozciąganie	N/50 mm	EN 13 859	Wzdłuż: ≥ 200 W poprzek: ≥ 140
Odporność na przesiąkanie wody	-	EN 13984	W1
Wytrzymałość temperaturowa	°C	-	-40 do +80
Odporność na UV	-	-	3 miesiące przy bezpośredniej ekspozycji



TAŚMA DWUSTRONNA

Wyrób ma zastosowanie do montażu folii i membran paroizolacyjnych typu Stopair oraz Vario® KM Duplex UV do konstrukcji np. profili metalowych.

numer produktu	kategoria dostaw	wymiary [mm]	mb/rolkę	cena [zł/mb]	cena [zł/rolkę]
101905005	A	25 000/50	25,00	1,80	45,00

Sprzedaż do dystrybucji w opakowaniach po 6 rolek. Dostępne również w dostawie SPRINT (Pakiet I).

Powierzchnia klejenia musi być sucha, czysta i odtłuszczona. Jako powierzchnie klejenia zaleca się folie PE, PU, AL, metale i tworzywa sztuczne.





ISOVER RENOVER - SYSTEM IZOLACJI NAKROKWIOWEJ

Renover to bezpieczny system izolacji nakrokwiowej, umożliwiający poprawę izolacyjności cieplnej dachu od zewnątrz.

RENOVER - BELKI



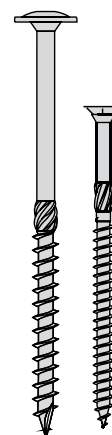
Numer produktu	kategoria dostaw	długość/ szerokość/ grubość [mm]	mb/pal.	szt./pal.	m ² /pal.	R _D [m ² K/W]	Nazwa produktu	cena [zł/mb]	cena [zł/szt.]
101650000	D	2400/160/100	67,20	28	10,75	2,60	Taurus Renover	25,10	60,10
101650001	D	2400/160/32	67,20	28	10,75	0,20	Taurus Renover deska gr. 32	28,60	68,50
101650002	D	2400/160/25	67,20	28	10,75	0,15	Taurus Renover deska gr. 25	24,20	58,10

WKRĘT DO SYSTEMU IZOLACJI NAKROKWIOWEJ

Wkręt do systemu izolacji nakrokwiowej.

Numer produktu	kategoria dostaw	wymiary - średnica [mm]	długość [mm]	szt./opak.	waga kartonu [kg]	rozmiar kartonu [mm]	cena [zł/karton]
101903001	D	6	80	200	1,94	121x89x108	45,90
101903002	D	6	90	100	1,09	121x89x108	35,30
101903003	D	6	100	100	1,30	121x89x108	37,20
101903005	D	8	200	50	2,4	279x88x106	130,70
101903004	D	8	300	50	3,5	373x116x66	414,60

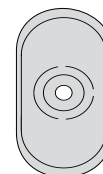
Minimalne zamówienie 1 opakowanie.



PODKŁADKA DOCISKOWA

Numer produktu	kategoria dostaw	wymiary [mm]	grubość [mm]	średnica [mm]	szt./opak.	cena [zł/karton]
101903101	D	80 x 40	1,0	9,0	50	150,00

Minimalne zamówienie 1 opakowanie.



OD PROJEKTU DO REALIZACJI

Towarzyszymy naszym Partnerom w całym procesie inwestycyjnym. Pomagamy sprostać wyzwaniom z jakimi każdy mierzy się podczas procesu budowy – od projektu i doboru rozwiązań, poprzez zaopatrzenia w odpowiednie materiały w odpowiednim czasie oraz weryfikację i odbiór wykonanych prac.

Janusz Łyczko
Menadżer Sprzedaży Projektowej





WEŁNA SZKLANA

Zestaw „Platynowy Dach”
TAURUS $\lambda_b = 0,038$ W/mK

WEŁNA SZKLANA I SKALNA

Zestaw „Złoty Dach”
Deska Dachowa $\lambda_b = 0,033$ W/mK +
Dachoterm SL37 $\lambda_b = 0,037$ W/mK

WEŁNA SKALNA

Zestaw „Srebrny Dach”
Dachoterm G39 $\lambda_b = 0,039$ W/mK +
Dachoterm SL37 $\lambda_b = 0,037$ W/mK



PARAMETRY TECHNICZNE

Parametr	Jednostka	Norma	Wartość				
			Dachoterm G 39	DESKA DACHOWA 3316	DACHOTERM S	Dachoterm SL 37	Taurus
Deklarowany współczynnik przewodzenia ciepła λ_b	W/mK	EN 12667	0,039	0,033	0,040	0,037	0,038
Napężenie ściskające przy 10% deformacji CS(10): - dla grubości 50-79mm - dla grubości powyżej 80 mm	kPa	EN 826	≥ 60	≥ 30	≥ 50	≥ 30	≥ 30 ≥ 40
Wytrzymałość na rozciąganie prostopadłe do powierzchni czołowych - TR	kPa	EN 1607	≥ 15	$\geq 7,5$	≥ 10	$\geq 7,5$	≥ 15
Poziom obciążenia punktowego dla odkształcenia 5 mm PL(5) - dla grubości 50-79mm - dla grubości powyżej 80 mm	N	EN 12430	≥ 600	≥ 400	≥ 400	≥ 250	≥ 300 ≥ 400
Współczynnik oporu dyfuzyjnego pary wodnej - MU	-	EN ISO 10456	1	1	1	1	1
Klasa reakcji na ogień	-	EN 13501-1	A1	A2-s1,d0	A1	A1	A2-s1,d0
Obciążenie charakterystyczne ciężarem własnym	kN/m ³	PN-EN 1991-1-1 PN-EN 1990	1,7	1,25	1,4	W zależności od grubości	0,8
Klasa tolerancji grubości	-	EN 823	T5	T5	T5	T5	T5
Deklarowany poziom oporności przepływu powietrza AFR	kPa s/m ²	EN 29053					≥ 5
Stabilność wymiarowa w określonych warunkach temperatury i wilgotności - DS(70,90)	%	EN 1604	≤ 1	≤ 1		≤ 1	≤ 1
Nasiąkliwość wodą przy krótkotrwałym zanurzeniu - WS	kg/m ²	EN 1609	≤ 1	≤ 1		≤ 1	≤ 1
Nasiąkliwość wodą przy długotrwałym częściowym zanurzeniu - WL(P)	kg/m ²	EN 12087	≤ 3			≤ 3	

- W ofercie ISOVER znajdują się rozwiązania do izolacji dachów płaskich, zarówno jedno- jak i dwuwarstwowej. Mając na uwadze trwałość i bezpieczeństwo konstrukcji, oprócz produktów z wełny skalnej proponujemy także lżejsze płyty ze sztywnej wełny szklanej, m.in. wchodzące w skład zestawów dwuwarstwowych Platynowy Dach (obie warstwy z wełny szklanej) i Złoty Dach (połączenie szkła i skały).
- W celu uzyskania termoizolacji bez mostków cieplnych zalecane jest układanie płyt z wełny mineralnej w dwóch warstwach, w sposób mijankowy. Górna warstwa powinna posiadać właściwości mechaniczne zapewniające przeniesienie obciążeń bez wywołania odkształceń połaci stropodachu i uszkodzeń pokrycia, natomiast dolna warstwa powinna posiadać jak najlepsze właściwości cieplne.

**DACHOTERM G 39**

Płyta z wełny mineralnej otrzymanej z włókien skalnych.

λ_{0,025} 39

numer produktu	kategoria dostaw	wymiary [mm]	grubość [mm]	m ² /opak.	R _D [m ² K/W]	cena [zł/m ²]
101511103	B	1200/2000	40	64,80	1,00	22,20

Produkt dostępny wyłącznie w opakowaniach zbiorczych. Ilość palet na standardowej naczepie 90 m³ – 26 palet.**KLASYFIKACJA**

Norma: EN 13162:2012+A1:2015
 Kod wyrobu: MW-EN13162-T5-DS(70,90)-CS(10/60)-TR15-PL(5)600-WS-WL(P)-MU1-AFr5
 Atest higieniczny GUM: 67/322/70/2016
 Deklaracja właściwości użytkowych: www.isover.pl/DoP

**DESKA DACHOWA**

Płyta z wełny mineralnej otrzymanej z włókien szklanych.

λ_{0,025} 33

numer produktu	kategoria dostaw	wymiary [mm]	grubość [mm]	m ² /opak.	R _D [m ² K/W]	cena [zł/m ²]
101260020	B	1200/2400	20	20,16	0,60	28,30

Produkt dostępny wyłącznie w opakowaniach zbiorczych. Ilość opakowań na standardowej naczepie 90 m³ – 176 opakowań.**KLASYFIKACJA**

Norma: EN 13162:2012+A1:2015
 Kod wyrobu: MW-EN13162-T5-DS(70,90)-CS(10)30-TR7,5-PL(5)400-WS-MU1-AFr5
 Atest higieniczny GUM: 68/322/71/2016
 Deklaracja właściwości użytkowych: www.isover.pl/DoP

**DACHOTERM S**

Płyta z wełny mineralnej otrzymanej z włókien skalnych

λ_{0,025} 40

numer produktu	kategoria dostaw	wymiary [mm]	grubość [mm]	m ² /opak.	R _D [m ² K/W]	cena [zł/m ²]
101512705	B	1200/2000	50	52,80	1,25	24,60
101512708	B	1200/2000	80	33,60	2,00	36,50
101512610	B	1200/2000	100	24,00	2,50	44,50
101512712	C	1200/2000	120	21,60	3,00	53,20
101512615	C	1200/2000	150	16,80	3,75	66,20

Produkt dostępny wyłącznie w opakowaniach zbiorczych. Ilość palet na standardowej naczepie 90 m³ – 26 palet.**KLASYFIKACJA**

Norma: EN 13162:2012+A1:2015
 Kod oznaczenia: MW-EN13162-T5-CS(10/50)-TR10-PL(5)400-MU1-AFr5
 Atest higieniczny GUM: 67/322/70/2016
 Deklaracja właściwości użytkowych: www.isover.pl/DoP



**DACHOTERM SL 37**

Płyta z wełny mineralnej otrzymanej z włókien skalnych.

λ_{0,025} 37

numer produktu	kategoria dostaw	wymiary [mm]	grubość [mm]	m ² /opak.	R _D [m ² K/W]	cena [zł/m ²]
101513008	B	1200/2000	80	36,60	2,15	28,70
101513010	B	1200/2000	100	24,00	2,70	36,00
101513011	B	1200/2000	110	24,00	2,95	39,30
101513012	B	1200/2000	120	21,60	3,20	43,10
101513013	B	1200/2000	130	19,20	3,50	46,60
101513014	B	1200/2000	140	19,20	3,75	50,20
101513015	C	1200/2000	150	14,40	4,05	53,70
101513016	B	1200/2000	160	14,40	4,30	57,30
101513018	B	1200/2000	180	14,40	4,85	64,40

Produkt dostępny wyłącznie w opakowaniach zbiorczych. Ilość palet na standardowej naczepie 90 m³ - 26 palet.**KLASYFIKACJA**

Norma: EN 13162:2012+A1:2015
 Kod wyrobu: MW-EN 13162-T5-DS(70,90)-CS(10/30)-TR7,5-PL(5)250-WS-WL(P)-MUI-AFr5
 Atest higieniczny GUM: 67/322/70/2016
 Deklaracja właściwości użytkowych: www.isover.pl/DoP

**TAURUS**

Płyta z wełny mineralnej otrzymanej z włókien szklanych.

λ_{0,025} 38

numer produktu	kategoria dostaw	wymiary [mm]	grubość [mm]	m ² /opak.	R _D [m ² K/W]	cena [zł/m ²]
101262005	D	1200/1900	50	50,16	1,30	38,60
101262008	D	1200/1900	80	31,92	2,10	56,90
101262010	D	1200/1900	100	25,08	2,60	65,70

Produkt dostępny wyłącznie w opakowaniach zbiorczych. Ilość palet na standardowej naczepie 90 m³ - 28 palet.**KLASYFIKACJA**

Norma: EN 13162:2012+A1:2015
 Kod wyrobu dla gr. 50-79mm: MW-EN13162-T5-DS(70,90)-CS(10)30-TR15-PL(5)300-WS-MUI-AFr5
 Kod wyrobu dla gr. pow. 80mm: MW-EN13162-T5-DS(70,90)-CS(10)40-TR15-PL(5)400-WS-MUI-AFr5
 Atest higieniczny GUM: 68/322/71/2016
 Deklaracja właściwości użytkowych: www.isover.pl/DoP

**CZEGO PAŃSTWO POTRZEBUJĄ?**

W kontakcie z Klientem kluczowe jest poznanie jego prawdziwych potrzeb i tego, co wpływa na jego proces decyzyjny. Chcemy wiedzieć, czy dla naszego Klienta liczy się tylko cena, czy także zwrot z inwestycji, bezpieczeństwo, dbałość o środowisko oraz spokój, który dla wielu z nas jest bezcenny.

Sebastian Makowski
 Menadżer Sprzedaży Regionu Zachód





ZESTAW „SREBRNY DACH”

Zestaw „Srebrny dach” to dwuwarstwowa izolacja dachów płaskich z wełny skalnej. Górna warstwa to Dachoterm G39, a dolna warstwa to Dachoterm SL37

Zestaw „Srebrny dach” grubość [mm]	Dachoterm G39 grubość [mm]	Dachoterm SL37 grubość [mm]	wymiary zestawu [mm]	R _D [m ² K/W]
130	40	90	1200/1900	3,40
150	40	110	1200/1900	3,95
180	40	140	1200/1900	4,75
200	40	160	1200/1900	5,30
210	40	170	1200/1900	5,60
250	40	100+110	1200/1900	6,70
300	40	100+160	1200/1900	8,00

Możliwe układy wielowarstwowe, ale zawsze górną warstwę stanowi Dachoterm G39. W sprawie płyt o innych wymiarach prosimy o kontakt przez [www, DOK](http://www.DOK) lub z Doradcą Inwestycyjnym.

ZESTAW „ZŁOTY DACH”

Zestaw „Złoty dach” to dwuwarstwowa izolacja dachów płaskich z wełny mineralnej. Górna warstwa to Deska Dachowa - płyta z wełny szklanej, a dolna warstwa to Dachoterm SL37 - płyta z wełny skalnej

Zestaw „Złoty dach” grubość [mm]	Deska Dachowa grubość [mm]	Dachoterm SL37 grubość [mm]	R _D [m ² K/W]
120	20	100	3,30
130	20	110	3,55
160	20	140	4,35
180	20	160	4,90
200	20	180	5,45
240	20	110+110	6,55
280	20	100+160	7,60

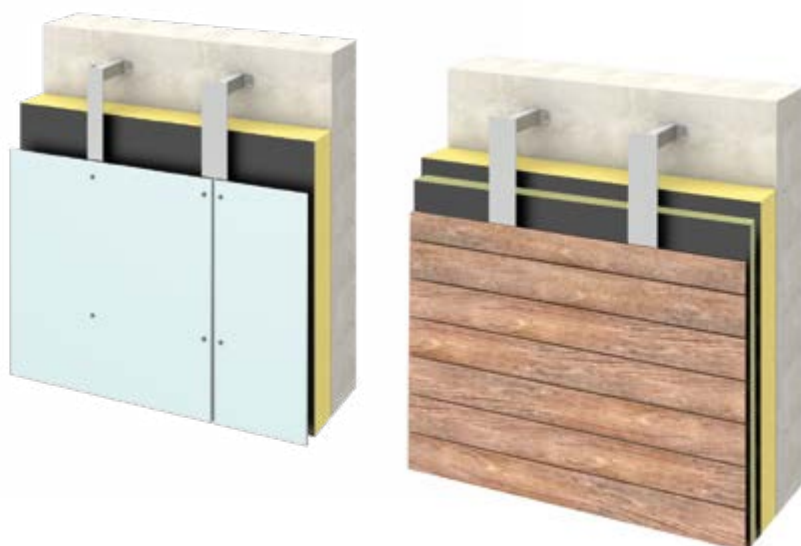
Możliwe układy wielowarstwowe, ale zawsze górną warstwę stanowi Deska Dachowa. W sprawie płyt o innych wymiarach prosimy o kontakt przez [www, DOK](http://www.DOK) lub z Doradcą Inwestycyjnym.

ZESTAW „PLATYNOWY DACH”

Zestaw „PLATYNOWY DACH” to dwuwarstwowy układ izolacji termicznej dachów płaskich z wełny mineralnej szklanej TAURUS

Zestaw „Platynowy Dach” grubość [mm]	TAURUS	wymiary zestawu [mm]	R _D [m ² K/W]
100	50+50	1200/1900	2,60
150	100+50	1200/1900	3,90
200	100+100	1200/1900	5,25
230	100+80+50	1200/1900	6,05
250	100+100+50	1200/1900	6,55
280	100+100+80	1200/1900	7,35
300	100+100+100	1200/1900	7,85

Minimalne zamówienie musi zostać uzgodnione z ISOVER.



FASADY WENTYLOWANE

WEŁNA SZKLANA

ISOVER Multimax 30 $\lambda_D = 0,030$ W/mK
 Super-Vent Plus $\lambda_D = 0,031$ W/mK
 Super-Vent $\lambda_D = 0,032$ W/mK
 Panel Płyta Plus $\lambda_D = 0,035$ W/mK

WEŁNA SKALNA

Polterm Max Plus $\lambda_D = 0,035$ W/mK
 Polterm Max $\lambda_D = 0,038$ W/mK
 Ventiterm Plus $\lambda_D = 0,036$ W/mK
 Ventiterm $\lambda_D = 0,038$ W/mK

PARAMETRY TECHNICZNE

Parametr	Jednostka	Norma	Wartość							
			ISOVER Multimax 30	Super-Vent Plus	Super-Vent	PANEL-PŁYTA Plus	Polterm Max Plus	Polterm Max	VENTITERM PLUS	VENTITERM
Deklarowany współczynnik przewodzenia ciepła λ	W/mK	EN 12667	0,030	0,031	0,032	0,035	0,035	0,038	0,036	0,038
Współczynnik oporu dyfuzyjnego pary wodnej - MU	-	EN ISO 10456	1	1	1	1	1	1	1	1
Deklarowany poziom oporności przepływu powietrza AFR	kPa s/m ²	EN 29053	≥5	≥5	≥5	≥5	≥5	≥5	≥5	≥5
Klasa reakcji na ogień	-	EN 13501-1	A1	A2-s1,d0	A2-s1,d0	A1	A1	A1	A1	A1
Nasiąkliwość wodą przy długotrwałym częściowym zanurzeniu - WL(P)	kg/m ²	EN 12087	≤3	≤3	≤3	≤3				
Nasiąkliwość wodą przy krótkotrwałym zanurzeniu - WS	kg/m ²	EN 1609	≤1	≤1	≤1	≤1	≤1		≤1	
Klasa tolerancji grubości	-	EN 823	T5	T5	T5	T2	T5	T3	T5	T4
Stabilność wymiarowa w określonych warunkach temperatury i wilgotności - DS(70,90)	%	EN 1604		≤1	≤1	≤1	≤1		≤1	
Deklarowany współczynnik pochłaniania dźwięku α_w	-									
- dla produktu w grubości 50-99mm		EN ISO 354		0,95						
- dla produktu w grubości 100-180mm		EN ISO 354		1,00						



ISOVER MULTIMAX 30

Płyta z wełny mineralnej otrzymanej z włókien szklanych o najlepszym współczynniku przewodności cieplnej (lambda).



numer produktu	kategoria dostaw	wymiary [mm]	grubość [mm]	m ² /opak.	m ² /pal.	R _D [m ² K/W]	il. paczek / pal.	cena [zł/m ²]
101261230	B	1200/600	30	12,96	155,52	1,00	12	22,60
101261250	B	1200/600	50	7,92	95,04	1,65	12	36,30
101261210	B	1200/600	100	3,60	43,20	3,30	12	72,40
101261215	B	1200/600	150	2,88	34,56	5,00	12	101,50

Ilość palet na standardowej naczepie 90 m³ - 14 palet.

KLASYFIKACJA

Norma: EN 13162:2012+A1:2015
 Kod wyrobu: MW-EN13162-T5-MU1-WS-WL(P)-AFr5
 Atest higieniczny GUM: 68/322/71/2016
 Deklaracja właściwości użytkowych: www.isover.pl/DoP



SUPER-VENT PLUS

Płyta z wełny mineralnej szklanej o topowych parametrach termicznych i akustycznych, pokryta jednostronnie wzmocnionym czarnym welonem szklanym.



numer produktu	kategoria dostaw	wymiary [mm]	grubość [mm]	m ² /opak.	m ² /pal.	R _D [m ² K/W]	il. paczek / pal.	cena [zł/m ²]
101223010	D	1200/600	100	3,60	57,60	3,20	16,00	61,20
101223012	D	1200/600	120	2,88	46,08	3,85	16,00	73,90
101223015	D	1200/600	150	2,16	34,56	4,80	16,00	90,50
101223018	D	1200/600	180	2,16	34,56	5,80	16,00	107,10

Ilość palet na standardowej naczepie 90 m³ - 22 palety.

KLASYFIKACJA

Norma: EN 13162:2012+A1:2015
 Kod wyrobu:
 - dla gr. 50-99mm: MW-EN 13162-T5-DS(70,90)-WS-WL(P)-MU1-AW0,95-AFr5
 - dla gr. 100-180mm: MW-EN 13162-T5-DS(70,90)-WS-WL(P)-MU1-AW1,0-AFr5
 Atest higieniczny GUM: 68/322/71/2016
 Deklaracja właściwości użytkowych: www.isover.pl/DoP



SKAŁA I SZKŁO

W ofercie ISOVER dla ścian zewnętrznych znajdują się rozwiązania wykorzystujące zarówno wełnę skalną o pożądanych walorach mechanicznych, jak i szklaną, wyróżniającą się parametrami termicznymi. Oba rodzaje materiału znajdują zastosowanie w izolacji fasad wentylowanych. Wełna skalna stosowana w fasadzie wentylowanej niesie duże korzyści dla wykonawcy w postaci prostego montażu. Wełna szklana jest doskonalszym izolatorem, a jednocześnie pozwala łatwo wyeliminować wszelkie nieszczelności izolacji. Nowym na rynku rozwiązaniem wykorzystującym zalety obu materiałów jest hybryda wełen szklanych oraz skalnych dla fasad wentylowanych w układzie dwuwarstwowym..

Władysław Pawłowski
 Doradca Projektowy



SUPER-VENT

Płyta z wełny mineralnej szklanej o bardzo dobrych parametrach termicznych i akustycznych, pokryta jednostronnie wzmocnionym czarnym welonem szklanym.



numer produktu	kategoria dostaw	wymiary [mm]	grubość [mm]	m ² /opak.	m ² /pal.	R _p [m ² K/W]	il. paczek / pal.	cena [zł/m ²]
101223502	B	1200/600	50	8,64	138,24	1,55	16,00	20,70
101223506	B	1200/600	100	4,32	69,12	3,10	16,00	40,80
101223508	B	1200/600	120	3,60	57,60	3,75	16,00	48,90
101223510	B	1200/600	150	2,88	46,08	4,65	16,00	59,50

Ilość palet na standardowej naczepie 90 m³ - 22 palety.

KLASYFIKACJA

Norma: EN 13162:2012+A1:2015
 Kod wyrobu: MW-EN13162-T5-DS(70,90)-WS-WL(P)-MU1-AFr5
 Atest higieniczny GUM: 68/322/71/2016
 Deklaracja właściwości użytkowych: www.isover.pl/DoP



PANEL-PŁYTA PLUS

Płyta z wełny mineralnej otrzymanej z włókien szklanych, pokryta jednostronnie wzmocnionym czarnym welonem szklanym.



numer produktu	kategoria dostaw	wymiary [mm]	grubość [mm]	m ² /opak.	m ² /pal.	R _p [m ² K/W]	il. paczek / pal.	cena [zł/m ²]
101208110	B	1200/600	100	7,20	144,00	2,85	20	19,80
101208122	A	1200/600	120	5,76	115,20	3,40	20	22,40
101208123	B	1200/600	130	4,32	86,40	3,70	20	25,70
101208125	A	1200/600	150	4,32	86,40	4,25	20	28,20
101208128	B	1200/600	180	2,88	57,60	5,10	20	34,60
101208130	B	1200/600	200	2,88	57,60	5,70	20	37,10

Ilość palet na standardowej naczepie 90 m³ - 22 palety.

KLASYFIKACJA

Norma: EN 13162:2012+A1:2015 (IDT. EN 13162:2012)
 Kod wyrobu: MW-EN13162-T2-DS(70,90)-WS-WL(P)-MU1-AFr5
 Atest higieniczny GUM: 68/322/71/2016
 Deklaracja właściwości użytkowych: www.isover.pl/DoP





POLTERM MAX PLUS

Płyta z wełny mineralnej otrzymanej z włókien skalnych, pokryta czarnym welonem szklanym.



numer produktu	kategoria dostaw	wymiary [mm]	grubość [mm]	m ² /opak.	m ² /pal.	R _D [m ² K/W]	il. paczek / pal.	cena [zł/m ²]
101547005	A	1200/600	50	5,76	115,20	1,40	20	15,40
101547010	B	1200/600	100	2,88	57,60	2,85	20	30,10
101547012	C	1200/600	120	2,16	51,84	3,40	24	35,30
101547015	B	1200/600	150	2,16	43,20	4,25	20	42,50
101547020	B	1200/600	200	1,44	34,56	5,70	24	56,90

Produkt dostępny wyłącznie w opakowaniach zbiorczych. Wymiary palety 1200x2400 mm. Ilość palet na standardowej naczepie 90 m³ - 11 palet.

KLASYFIKACJA

Norma: EN 13162:2012+A1:2015
 Kod wyrobu: MW-EN13162-T5-WS-MU1-DS(70,90)-AFr5
 Atest higieniczny GUM: 67/322/70/2016
 Deklaracja właściwości użytkowych: www.isover.pl/DoP



POLTERM MAX

Płyta z wełny mineralnej otrzymanej z włókien skalnych.



numer produktu	kategoria dostaw	wymiary [mm]	grubość [mm]	m ² /opak.	m ² /pal.	R _D [m ² K/W]	il. paczek / pal.	cena [zł/m ²]
101547605	B	1200/600	50	7,20	115,20	1,30	16	12,00
101547607	C	1200/600	70	4,32	86,40	1,80	20	16,30
101547610	B	1200/600	100	3,60	57,60	2,60	16	23,30
101547612	C	1200/600	120	2,16	51,84	3,15	24	27,50
101547615	C	1200/600	150	2,16	43,20	3,90	20	32,10

Produkt dostępny wyłącznie w opakowaniach zbiorczych. Wymiary palety 1200x2400 mm. Ilość palet na standardowej naczepie 90 m³ - 11 palet.

KLASYFIKACJA

Norma: EN 13162:2012+A1:2015
 Kod wyrobu: MW-EN13162-T3-MU1-AFr5
 Atest higieniczny GUM: 67/322/70/2016
 Deklaracja właściwości użytkowych: www.isover.pl/DoP





VENTITERM PLUS

Płyta z wełny mineralnej otrzymanej z włókien skalnych jednostronnie pokryta czarnym welonem szklanym.



numer produktu	kategoria dostaw	wymiary [mm]	grubość [mm]	m ² /opak.	m ² /pal.	R ₀ [m ² K/W]	il. paczek / pal.	cena [zł/m ²]
101557905	C	1200/600	50	4,32	120,96	1,35	28	21,60
101557908	C	1200/600	80	2,88	80,64	2,20	28	31,90
101557910	C	1200/600	100	2,16	60,48	2,75	28	38,70
101557912	C	1200/600	120	2,16	51,84	3,30	24	46,70
101557915	C	1200/600	150	1,44	40,32	4,15	28	57,00
101557920	C	1200/600	200	1,44	34,56	5,55	24	75,80

Produkt dostępny wyłącznie w opakowaniach zbiorczych. Wymiary palety 1200x2400 mm. Ilość palet na standardowej naczepie 90 m³ - 11 palet.

KLASYFIKACJA

Norma: EN 13162:2012+A1:2015
 Kod wyrobu: MW-EN13162-T5-DS(70,90)-WS-MU1-AFr5
 Atest higieniczny GUM: 67/322/70/2016
 Deklaracja właściwości użytkowych: www.isover.pl/DoP



VENTITERM

Płyta z wełny mineralnej otrzymanej z włókien skalnych.



numer produktu	kategoria dostaw	wymiary [mm]	grubość [mm]	m ² /opak.	m ² /pal.	R ₀ [m ² K/W]	il. paczek / pal.	cena [zł/m ²]
101557405	D	1200/600	50	3,60	129,60	1,30	36	20,00
101557408	D	1200/600	80	2,16	77,76	2,10	36	29,80
101557410	D	1200/600	100	1,44	63,36	2,60	44	35,60
101557412	D	1200/600	120	1,44	51,84	3,15	36	42,50
101557415	D	1200/600	150	1,44	40,32	3,90	28	52,90

Produkt dostępny wyłącznie w opakowaniach zbiorczych. Wymiary palety 1200x2400 mm. Ilość palet na standardowej naczepie 90 m³ - 11 palet.

KLASYFIKACJA

Norma: EN 13162:2012+A1:2015
 Kod wyrobu: MW-EN13162-T4-MU1-AFr5
 Atest higieniczny GUM: 67/322/70/2016
 Deklaracja właściwości użytkowych: www.isover.pl/DoP



ZALETY HYBRYDY

Przełomowym rozwiązaniem wprowadzonym na rynek przez markę ISOVER, a przeznaczonym do fasad wentylowanych jest Hybryda, czyli zestaw wełn szklanych oraz skalnych dedykowany wykonawcom.

Tworząc Hybrydę połączyliśmy atrybuty obu materiałów, czyli doskonałą mechanikę wełn skalnych oraz wysokie właściwości termiczne i sprężystość wełn szklanych. Wełna szklana idealnie wypełnia niedociągnięcia w izolowaniu związane z warstwą konstrukcyjną ściany, a wełna skalna z mocnym welonem szklanym stanowi równą i mocną płaszczyznę zewnętrzną warstwy izolacji. Dostępne są 4 warianty Hybrydy ISOVER, a montaż odbywa się przy wykorzystaniu łączników Ejoyt zapewniających dodatkowo stabilizację izolacji lub standardowych łączników do montażu izolacji w fasadach wentylowanych.

Jakub Zarzycki
 Kierownik Produktu



ŁĄCZNIK DH DO MONTAŻU WEŁNY SZKLANEJ W FASADACH WENTYLOWANYCH



Łącznik usprawniający montaż płyt fasadowych z wełny mineralnej szklanej w jednej lub wielu warstwach.

numer produktu	kategoria dostaw	wymiary [mm]	maksymalna grubość izolacji [mm]	ilość sztuk/opak.	cena [zł/opak.]
101903212	B	150	120	300	247,00
101903214	B	170	140	300	285,00
101903216	B	190	160	300	328,20
101903218	B	210	180	300	351,20
101903220	B	230	200	300	394,00
101903222	B	250	220	300	435,00
101903226	B	290	260	300	735,00

Minimalne zamówienie - 1 opakowanie. Dostępne również w dostawie SPRINT (Pakiet I).



TALERZYK DO ŁĄCZNIKÓW DH



Talerzyk indywidualnie pozycjonowany na trzpieniu łączników DH.

numer produktu	kategoria dostaw	średnica [mm]	ilość sztuk/opak.	cena [zł/opak.]
101903301	B	90	300	99,80

Minimalne zamówienie - 1 opakowanie. Dostępne również w dostawie SPRINT (Pakiet I).



SZPIC MONTAŻOWY DH



Szpic montażowy ułatwiający osadzenie drugiej warstwy wełny mineralnej na łącznikach DH.

numer produktu	kategoria dostaw	ilość sztuk/opak.	cena [zł/opak.]
101903302	B	10	23,40

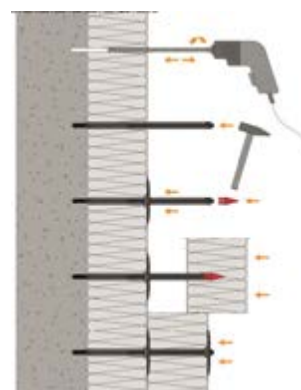
Minimalne zamówienie - 1 opakowanie. Dostępne również w dostawie SPRINT (Pakiet I).

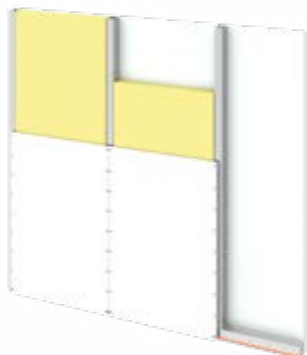


ŁĄCZNIKI DH DO JEDNO- I WIELOWARSTWOWEJ IZOLACJI FASAD WENTYLOWANYCH

Stabilizację oraz montaż płyt fasadowych ISOVER zapewnia zestaw łączników DH, na który składa się trzpień oraz talerzyk. Łączniki te zdecydowanie ułatwiają oraz przyspieszają pracę wykonawcy.

W pierwszym kroku należy wbić, w uprzednio nawiercony otwór (wiertło 8mm), trzpień a następnie osadzić szpic montażowy ułatwiający przebicie wełny mineralnej. Po dociśnięciu izolacji do ściany konstrukcyjnej wystarczy nałożyć talerzyk, który dzięki żełbatce może zostać idealnie zlicowany z powierzchnią płyty, zapewniając stabilizację i brak efektu „pikowania tapicerskiego” wełny. Gdy izolacja ściany zewnętrznej ma być wykonana w dwóch warstwach wystarczy użyć trzpieni DH o odpowiednio większej długości oraz zastosować dwa talerzyki.





ŚCIANY DZIAŁOWE

WEŁNA SZKLANA

Aku-Płyta / Akuplat+
 $\lambda_D = 0,037$ W/mK

WEŁNA SKALNA

Polterm Uni $\lambda_D = 0,038$ W/mK

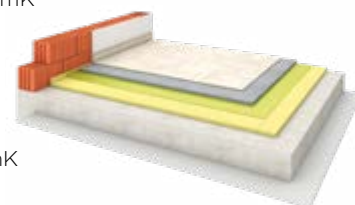
PODŁOGI PŁYWAJĄCE

WEŁNA SZKLANA

ISOVER TDPT $\lambda_D = 0,033$ W/mK
Twist $\lambda_D = 0,033$ W/mK

WEŁNA SKALNA

Stropoterm $\lambda_D = 0,040$ W/mK



PARAMETRY TECHNICZNE - Ściany działowe

Parametr	Jednostka	Norma	Wartość	
			Aku-Płyta / Akuplat +	Polterm Uni
Deklarowany współczynnik przewodzenia ciepła λ_D	W/mK	EN 12667	0,037	0,038
Współczynnik oporu dyfuzyjnego pary wodnej - MU	-	EN ISO 10456	1	1
Deklarowany poziom oporności przepływu powietrza AFR	kPa s/m ²	EN 29053	≥5	≥5
Klasa reakcji na ogień	-	EN 13501-1	A1	A1
Deklarowany współczynnik pochłaniania dźwięku α_w				
- dla produktu w grubości 50-74mm			0,90	
- dla produktu w grubości 75-180mm			1,00	
- dla produktu w grubości 50-69 mm		EN ISO 354		0,85
- dla produktu w grubości 70-99 mm				0,95
- dla produktu grubości 100-200 mm				1,00
Klasa tolerancji grubości	-	EN 823	T2	T3

PARAMETRY TECHNICZNE - Podłogi pływające

Parametr	Jednostka	Norma	Wartość		
			TDPT	Twist	Stropoterm
Deklarowany współczynnik przewodzenia ciepła λ_D	W/mK	EN 12667	0,033	0,033	0,040
Klasa reakcji na ogień	-	EN 13501-1	A2-s1,d0	A2-s1,d0	A1
Współczynnik oporu dyfuzyjnego pary wodnej - MU	-	EN ISO 10456	1	1	1
Ścisłość (c=dL-dB) CP	mm	EN 12431	≤2	≤4	≤2 (dla gr. 40-80 mm)
Wartość obciążenia charakterystycznego ciężarem własnym	kN/m ²	PN-EN 1991-1-1 PN-EN 1990	1,00	0,80	1,50
Oporność przepływu powietrza AFR	kPa s/m ²	PN-EN 29053	≥5	≥5	≥5
Klasa tolerancji grubości	-	EN 823	T7	T6	T4 (dla gr. 30 mm) T7 (dla gr. 40-80 mm)
Deklarowany poziom naprężenia ściskającego przy 10% odkształceniu CS(10)					
dla gr. 30 mm	kPa	EN 826			40
dla gr. 40-80 mm					50
Stabilność wymiarowa w określonych warunkach temperatury i wilgotności - DS(70,90)	%	EN 1604		≤1	≤1
Nasiąkliwość wodą przy krótkotrwałym zanurzeniu - WS	kg/m ²	EN 1609		≤1	≤1
Nasiąkliwość wodą przy długotrwałym częściowym zanurzeniu - WL(P)	kg/m ²	EN 12087			≤3
Sztywność dynamiczna SD					
- dla produktu w grubości 15 mm			16		
- dla produktu w grubości 20 mm			14	14	
- dla produktu w grubości 25 mm	MN/m ³	EN 29052-1	12		
- dla produktu w grubości 30 mm			10		
- dla produktu w grubości 35 mm			9		
Poziom obciążenia punktowego dla odkształcenia 5 mm PL(5)	N	EN 12430		≥100	



AKUPLYTA / AKUPLAT+

Sprężysta wełna mineralna szklana w płycie o wysokiej wartości współczynnika pochłaniania dźwięku.



numer produktu	kategoria dostaw	wymiary [mm]	grubość [mm]	m ² /opak.	m ² /pal.	R _D [m ² K/W]	il. paczek / pal.	cena [zł/m ²]
101221050	A	1200/600	50	14,40	288,00	1,35	20	7,10
101221075	A	1200/600	75	8,64	172,80	2,00	20	10,40
101221100	A	1200/600	100	7,20	144,00	2,70	20	14,10
101221120	B	1200/600	120	5,76	115,20	3,20	20	17,20
101221150	A	1200/600	150	4,32	86,40	4,05	20	20,00

Produkt dostępny wyłącznie w opakowaniach zbiorczych. Ilość palet na standardowej naczepie 90 m³ – 22 palety.

KLASYFIKACJA

Norma: PN-EN 13162+A1:2015-04
 Kod wyrobu:
 - dla gr. 50-74 mm: MW-EN13162-T2-MU1-AW0.90-AFr5
 - dla gr. 75-180 mm: MW-EN13162-T2-MU1-AW1-AFr5
 Atest higieniczny GUM: 68/322/71/2016
 Deklaracja właściwości użytkowych: www.isover.pl/DoP



POLTERM UNI

Wełna mineralna skalna w płycie o wysokiej wartości współczynnika pochłaniania dźwięku.



numer produktu	kategoria dostaw	wymiary [mm]	grubość [mm]	m ² /opak.	m ² /pal.	R _D [m ² K/W]	il. paczek / pal.	cena [zł/m ²]
101547305	A	1200/600	50	8,64	138,24	1,30	16	7,50
101547307	A	1200/600	70	5,76	92,16	1,80	16	10,40
101547310	A	1200/600	100	4,32	69,12	2,60	16	14,70
101547312	C	1200/600	120	3,60	57,60	3,15	16	17,90
101547315	A	1200/600	150	2,88	46,08	3,90	16	21,60

Produkt dostępny wyłącznie w opakowaniach zbiorczych. Ilość palet na standardowej naczepie 90 m³ – 11 palet.

KLASYFIKACJA

Norma: PN-EN 13162:2013-05 (IDT. EN 13162:2012)
 Kod wyrobu:
 - dla gr. 50-69 mm: MW-EN-13162-T3-MU1-AW0,85-AFr5
 - dla gr. 70-99 mm: MW-EN 13162-T3-MU1-AW0,95-AFr5
 - dla gr. 100-200 mm: MW-EN 13162-T3-MU1-AW1,0-AFr5
 Atest higieniczny GUM: 67/322/70/2016
 Deklaracja właściwości użytkowych: www.isover.pl/DoP



KOMFORT AKUSTYCZNY

Projektując mieszkania należy zwrócić uwagę czy zastosowane produkty i rozwiązania spełniają określone parametry akustyczne, np. odpowiedni współczynnik pochłaniania dźwięku czy sztywność dynamiczna. Ważne jest też zastosowanie odpowiednich połączeń między przegrodami – tzw. dylatacji oraz bycie świadomym wpływu detali budowlanych na komfort akustyczny.

Paweł Polak
Kierownik Produktu



ISOVER TDPT

Wełna mineralna szklana do izolacji akustycznej i termicznej stropów.



numer produktu	kategoria dostaw	wymiary [mm]	grubość [mm]	m ² /opak.	m ² /pal.	R _D [m ² K/W]	il. paczek / pal.	cena [zł/m ²]
101050115	B	1200/600	15	11,52	230,40	0,45	20,00	19,80
101050120	B	1200/600	20	8,64	172,80	0,60	20,00	26,20
101050125	B	1200/600	25	7,20	144,00	0,75	20,00	32,90
101050130	B	1200/600	30	5,76	115,20	0,90	20,00	39,30
101050135	B	1200/600	35	5,04	100,8	1,05	20,00	45,80

Produkt dostępny wyłącznie w opakowaniach zbiorczych. Ilość palet na standardowej naczepie 90 m³ – 22 palety.

KLASYFIKACJA

Norma: EN 13162:2012+A1:2015
Kod wyrobu: MW-EN-13162-T7-WS-MU1-SD16/14/12/10/9/8/7-CP2-AFr5
Deklaracja właściwości użytkowych: www.isover.pl/DoP



TWIST

Wełna mineralna szklana stosowana jako dylatacja do izolacji akustycznej i termicznej stropów.



numer produktu	kategoria dostaw	wymiary [mm]	grubość [mm]	m ² /opak.	mb./opak.	il. opak./pal.	m ² /pal.	mb./pal.	R _D [m ² K/W]	cena [zł/mb.]
101265010	D	1210/150	20	5,08	33,88	28,00	142,24	948,64	0,60	4,65

Produkt dostępny wyłącznie w opakowaniach zbiorczych. Ilość palet na standardowej naczepie 90 m³ – 22 palety.

KLASYFIKACJA

Norma: EN 13162:2012+A1:2015
Kod wyrobu: MW-EN 13162-T6-DS(70,90)-PL(5)100-WS-MU1-SD14-CP4-AFr5
Deklaracja właściwości użytkowych: www.isover.pl/DoP



STROPOTERM

Wełna mineralna skalna do izolacji akustycznej i termicznej stropów.



numer produktu	kategoria dostaw	wymiary [mm]	grubość [mm]	m ² /opak.	m ² /pal.	R _D [m ² K/W]	il. paczek / pal.	cena [zł/m ²]
101547403	B	1200/600	30	4,32	103,68	0,75	24	17,60
101547404	B	1200/600	40	2,88	69,12	1,00	24	22,90
101547405	B	1200/600	50	2,16	60,48	1,25	28	26,90
101547406	B	1200/600	60	2,16	51,84	1,50	24	31,50
101547408	B	1200/600	80	1,44	34,56	2,00	24	41,80

Produkt dostępny wyłącznie w opakowaniach zbiorczych. Ilość palet na standardowej naczepie 90 m³ – 22 palety.

KLASYFIKACJA

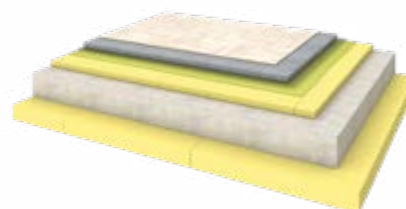
Norma: EN 13162:2012+A1:2015
Kod wyrobu: - dla gr. 30 mm MW-EN13162-T4-DS(70,90)-CS(10/40)-WS-WL(P)-MU1-AFr5
- dla gr. 40-80 mm MW-EN13162-T7-DS(70,90)-CS(10/50)-WS-WL(P)-CP2-MU1-AFr5
Atest higieniczny GUM: 67/322/70/2016
Deklaracja właściwości użytkowych: www.isover.pl/DoP





SUFITY GARAŻY I POMIESZCZEŃ TECHNICZNYCH WEŁNA SZKLANA

Stropmax 31 $\lambda_0 = 0,031$ W/mK



PARAMETRY TECHNICZNE - Sufity

Parametr	Jednostka	Norma	Wartość
			Stropmax 31
Deklarowany współczynnik przewodzenia ciepła λ_0	W/mK	EN 12667	0,031
Współczynnik oporu dyfuzyjnego pary wodnej - MU	-	EN ISO 10456	1
Deklarowany poziom oporności przepływu powietrza AFR	kPa s/m ²	EN 29053	≥5
Klasa reakcji na ogień	-	EN 13501-1	A2-s1,d0
Deklarowany współczynnik pochłaniania dźwięku α_w	-	EN ISO 354	0,85
- dla produktu w grubości 40-49mm			1,00
- dla produktu w grubości 50-120mm			
Klasa tolerancji grubości	-	EN 823	T5
Stabilność wymiarowa w określonych warunkach temperatury i wilgotności - DS(70,90)	%	EN 1604	≤1
Nasiąkliwość wodą przy krótkotrwałym zanurzeniu - WS	kg/m ²	EN 1609	≤1
Nasiąkliwość wodą przy długotrwałym częściowym zanurzeniu - WL(P)	kg/m ²	EN12087	≤3

STROPMAX 31

Wełna mineralna szklana w płycie pokryta białym welonem szklanym o wysokiej wartości współczynnika pochłaniania dźwięku. Izolacja termiczna i akustyczna stropów od dołu w technologii suchego montażu.



numer produktu	kategoria dostaw	wymiary [mm]	grubość [mm]	m ² /opak.	il. paczek / pal.	m ² /pal.	R _b [m ² K/W]	cena [zł/m ²]
101221507	C	1200/600	40	10,08	12	120,96	1,25	25,70
101221513	B	1200/600	80	5,04	12	60,48	2,55	49,50
101221517	B	1200/600	100	4,32	12	51,84	3,20	60,90
101221519	B	1200/600	120	3,60	12	43,20	3,85	72,40

Produkt dostępny wyłącznie w opakowaniach zbiorczych. Ilość palet na standardowej naczepie 90 m³ - 14 palet.

KLASYFIKACJA

Norma:

EN 13162:2012+A1:2015

Kod wyrobu dla gr. 40-49 mm:

MW-EN13162-T5-DS(70,90)-WS-WL(P)-MU1-AW0,85-AFR5

Kod wyrobu dla gr. 50-120 mm:

MW-EN13162-T5-DS(70,90)-WS-WL(P)-MU1-AW1,00-AFR5

Deklaracja właściwości użytkowych:

www.isover.pl/DoP



KRAJOWA OCENA TECHNICZNA

Zestaw wyrobów do wykonywania izolacji cieplnej i akustycznej ISOVER Stropmax 31 posiada Krajową Ocena Techniczną (KOT), obejmującą składniki zestawu: płyty z wełny mineralnej szklanej oraz stalowe łączniki do mocowania izolacji ze stalowymi talerzykami dociskowymi marek KOELNER oraz WKREŹT-MET.

Jacek Buczek

Doradca Inwestycyjny

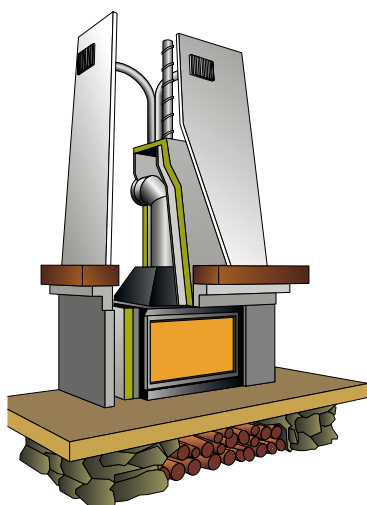
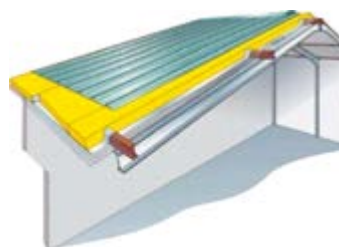


HALE WEŁNA SZKLANA

Hal-Mata $\lambda_b = 0,036$ W/mK

AGRO WEŁNA SZKLANA

Agro 39 $\lambda_b = 0,039$ W/mK



KOMINKKI WEŁNA SKALNA

Płyty Kominkowe $\lambda_b = 0,036$ W/mK

PARAMETRY TECHNICZNE - Hale, Agro, Kominki

Parametr	Jednostka	Norma	Wartość		
			HAL-MATA	Agro 39	Płyty kominkowe
Deklarowany współczynnik przewodzenia ciepła λ_b	W/mK	EN 12667	0,036	0,039	0,036
Współczynnik oporu dyfuzyjnego pary wodnej - MU	-	EN ISO 10456	1	1	
Deklarowany poziom oporności przepływu powietrza AFR	kPa s/m ²	EN 29053	≥5		
Klasa reakcji na ogień	-	EN 13501-1	A2-s1, d0	A1	A1
Stabilność wymiarowa w określonych warunkach temperatury i wilgotności - DS(70,90)	%	EN 1604	≤1		
Klasa tolerancji grubości	-	EN 823	T2	T1	T1
Maksymalna temperatura stosowania	°C	14706			600



NASZA OFERTA NA RYNEK AGRO

Odpowiednio dobrana i zainstalowana niepalna izolacja, odporna na działanie różnych czynników np.: agresywnych gazów, grzybów, pleśni, to bezpieczeństwo, oszczędność kosztów, zdrowie inwentarza i znacznie lepsza wydajność.

Łukasz Solik
Menedżer Sprzedaży Regionu Wschód



HAL-MATA

$\lambda_{0,025}$ 0,36

Mata z wełny mineralnej otrzymanej z włókien szklanych. Pokryta jednostronnie wzmocnionym welonem szklanym.

numer produktu	kategoria dostaw	wymiary [mm]	grubość [mm]	m ² /opak.	m ² /pal.	R _D [m ² K/W]	cena [zł/m ²]
101215110	D	1200/4800	100	5,76	138,24	2,75	24,80
101215112	D	1200/4800	120	5,76	92,16	3,3	29,20
101215115	D	1200/4800	150	5,76	69,12	4,15	35,30
101215120	D	1200/4800	200	5,76	69,12	5,55	46,90
101215122	D	1200/4500	220	5,40	64,80	6,10	52,10

Produkt dostępny wyłącznie w opakowaniach zbiorczych. Wymiary palety 1200x1300 mm. Ilość palet na standardowej naczepie 90 m³ - 22 palety.

KLASYFIKACJA

Norma: EN 13162:2012+A1:2015
 Kod wyrobu: MW-EN13162-T2-MU1-AFr5-DS(70,90)
 Atest higieniczny GUM: 68/322/71/2016
 Deklaracja właściwości użytkowych: www.isover.pl/DoP



AGRO 39

$\lambda_{0,025}$ 0,39

Wełna mineralna szklana w macie dla budownictwa inwentarskiego.

numer produktu	kategoria dostaw	wymiary [mm]	grubość [mm]	m ² /opak.	m ² /pal.	R _D [m ² K/W]	il. rolek / pal.	cena [zł/m ²]
101203901	C	8400x1200	100	10,08	241,92	2,55	24	13,20
101203903	C	6000x1200	150	7,20	172,80	3,80	24	19,80
101203905	C	4500x1200	200	5,40	129,60	5,10	24	26,30

Produkt dostępny wyłącznie w opakowaniach zbiorczych. Ilość palet na standardowej naczepie 90 m³ - 22 palety.

KLASYFIKACJA

Norma: EN 13162:2012+A1:2015
 Kod wyrobu: MW-EN13162-T1-MU1
 Atest higieniczny GUM: 68/322/71/2016
 Deklaracja właściwości użytkowych: www.isover.pl/DoP



PŁYTY KOMINKOWE

$\lambda_{0,025}$ 0,36

Wełna mineralna skalna w płycie jednostronnie pokryta folią aluminiową o podwyższonej odporności na temperaturę.

numer produktu	kategoria dostaw	wymiary [mm]	grubość [mm]	m ² /opak.	szt/opak.	cena [zł/m ²]
101580025	A	1000x500	25	6,00	12	41,90
101580030	A	1000x500	30	5,00	10	46,90
101580040	B	1000x500	40	3,50	7	62,10
101580050	B	1000x500	50	3,00	6	75,60

Produkt dostępny w kartonach.

KLASYFIKACJA

Norma: EN 13162:2012+A1:2015
 Kod wyrobu: MW-EN-13162-T1
 Atest higieniczny GUM: 67/322/70/2016
 Deklaracja właściwości użytkowych: www.isover.pl/DoP





Tabela zastosowań produktów

Izolacje Techniczne ISOVER	HVAC		Przemysł																			
	Ventilam Alu (CLIMCOVER Lamella Mat)	Ventilam Alu Plus (CLIMCOVER Lamella Fix)	Ventilux 6335 (CLIMLINER Slab V2)	Ultimate U TFN 23	U TECH Roll 2.0	Ultimate U TFA 23	U TECH Roll 2.0 Alu1	Ultimate U TPN 34 / U TECH Slab MT 3.1	TECH Wired Mat MT 3.1	TECH Wired Mat MT 4.1	TECH Wired Mat MT 5.1	TECH Wired Mat MT 5.1 Alu1	TECH Slab MT 4.1 (PT80)	TECH Slab MT 5.1 (TT700)	U TECH Wired Mat MT 5.0	U TECH Wired Mat MT 5.0 Alu	U TECH Wired Mat MT 6.0	U TECH Wired Mat MT 6.0 Alu	U TECH Pipe Section Mat MT 7.0 G1	U TECH Pipe Section 4.0	U Protect Pipe Section Alu2	
Maksymalna temperatura stosowania (MST) (°C)	250	50	250	300	300	300	300	400	560	640	660	660	600	700	540	540	620	620	640	660	660	
Kanały wentylacyjne																						
Centrale wentylacyjne, klimatyzacyjne i inne urządzenia																						
Tłumiki akustyczne																						
Kontenery																						
Ekrany i obudowy akustyczne																						
Zbiorniki																						
Rurociągi ciepłownicze																						
Kominy																						
Turbiny, wentylatory, sprężarki																						
Elektrofiltry																						
Cyklony																						
Kotły																						
Kanały spalinowe																						
Konstrukcje blaszane, kasetowe																						
Cysterny																						
Gazociągi																						
OEM																						

Pełna oferta izolacji technicznych ISOVER dostępna na www.isover.pl/izolacje-techniczne-isover oraz w Cenniku Izolacji Technicznych ISOVER.



UNIKATOWA OFERTA TI

Gama izolacji technicznych ISOVER to unikatowa oferta na rynku. Jako jedyny producent w Polsce mamy w swojej ofercie, produkty aż z trzech rodzajów wełny mineralnej:

- wełnę szklaną
- wełnę skalną
- oraz ULTIMATE.

Dzięki tej ofercie klienci mogą dobrać optymalne rozwiązania do izolacji termicznej oraz akustycznej w systemach HVAC, OEM oraz w przemyśle.

Robert Dyduch
Menedżer Sprzedaży Izolacji Technicznych



Ventilam Alu Plus

Samoprzylepna mata z wełny mineralnej szklanej pokryta jednostronnie zbrojoną folią aluminiową do izolacji termicznej, przeciwkondensacyjnej i akustycznej przewodów oraz urządzeń wentylacyjnych i ciepłowniczych.

numer produktu	kategoria dostaw	wymiary [mm]	grubość [mm]	m ² /opak.	m ² /pal.	cena [zł/m ²]
101748125	B	12000/1000	20	12,00	144,00	21,40
101748135	B	8000/1000	30	8,00	96,00	24,00
101748145	B	6000/1000	40	6,00	72,00	30,00
101748155	B	5000/1000	50	5,00	60,00	35,00

Produkt dostępny wyłącznie w opakowaniach zbiorczych. Ilość palet na standardowej naczepie 90 m³ - 22 palety.

KLASYFIKACJA

Norma: EN 14303:2009+A1:2013
 Kod wyrobu: dla gr. 20-49 mm: MW-EN 14303- T5-ST(+)+510-AW0,5
 dla gr. 50 mm: MW-EN 14303- T5-ST(+)+510-AW0,8
 Atest higieniczny GUM: 68/322/71/2016
 Deklaracja właściwości użytkowych: www.isover.pl/DoP



Ventilam Alu

Mata z wełny mineralnej szklanej pokryta jednostronnie zbrojoną folią aluminiową do izolacji termicznej, przeciwkondensacyjnej i akustycznej przewodów oraz urządzeń wentylacyjnych i ciepłowniczych.

numer produktu	kategoria dostaw	wymiary [mm]	grubość [mm]	m ² /opak.	m ² /pal.	cena [zł/m ²]
101747221	B	12000/1200	20	14,40	172,80	12,00
101747231	B	8000/1200	30	9,60	115,20	14,10
101747241	B	6000/1200	40	7,20	86,40	17,00
101747251	B	5000/1200	50	6,00	72,00	20,00
101747261	B	4000/1200	60	4,80	57,60	25,70
101747280	B	3000/1200	80	3,60	43,20	30,10
101747301	B	2500/1200	100	3,00	36,00	37,50

Produkt dostępny wyłącznie w opakowaniach zbiorczych. Ilość palet na standardowej naczepie 90 m³ - 22 palety, z wyjątkiem gr. 80 mm i 100 mm - 20 palet.

KLASYFIKACJA

Norma: EN 14303:2009+A1:2013
 Kod wyrobu: : dla gr. 20-49 mm: MW-EN14303-T5-ST(+)+250-AW0,5
 dla gr. 50-79 mm: MW-EN14303-T5-ST(+)+250-AW0,8
 dla gr. 80-100mm: MW-EN14303-T5-ST(+)+250-AW1,0
 Atest higieniczny GUM: 68/322/71/2016
 Deklaracja właściwości użytkowych: www.isover.pl/DoP



CO NAS WYRÓŻNIA?

Produkty z grupy Ventilam są jedynymi dostępnymi na polskim rynku wełnami o lamelowym układzie włókien, produkowanymi z wełny mineralnej szklanej. Dzięki tej technologii oferujemy produkty znacznie lżejsze i bardziej sprężyste a co za tym idzie zdecydowanie łatwiejsze w montażu i obróbce, gwarantujące wysokie parametry techniczne i trwałość izolacji.

Maciej Żebracki
 Regionalny Doradca Techniczno-Handlowy

WARUNKI DOSTAW

I. OGÓLNE WARUNKI DOSTAW SAINT-GOBAIN CONSTRUCTION PRODUCTS POLSKA SP. Z O.O. AKTYWNOŚĆ ISOVER ZAKŁAD W GLIWICACH

§1. Niniejsze Ogólne Warunki Dostaw (zwane OWD) mają zastosowanie do wszystkich zawieranych umów sprzedaży pomiędzy Saint-Gobain Construction Products Polska Sp. z o.o. w ramach oferty produktów/towarów z wełny mineralnej szklanej i skalnej ISOVER zwanym dalej w dokumencie „ISOVER” a nabywcą towarów ISOVER (zwanym dalej Klientem) oraz stanowią integralną część każdej umowy sprzedaży. OWD zastosowanie mają w czasie obowiązywania tych umów. Złożenie przez Klienta zamówienia oznacza akceptację poniżej określonych warunków, o ile szczegółowe umowy zawarte pomiędzy Klientem i ISOVER nie stanowią inaczej. Przez umowy szczegółowe rozumieć należy umowy zawarte pomiędzy Klientem a ISOVER inne niż umowy sprzedaży, a określające dodatkowe warunki współpracy, bądź zapisy umowy sprzedaży wyłączające zastosowanie poszczególnych unormowań OWD. Ogólne Warunki Dostaw zawierają zasady dostaw organizowanych przez ISOVER na terenie Rzeczypospolitej Polskiej i obowiązują od 1 lutego 2011 r.

§2. WARUNKI NAWIĄZANIA WSPÓŁPRACY

1. Podstawą do nawiązania współpracy jest zawarcie pomiędzy Klientem a Isover umowy sprzedaży wraz z jednoczesnym ustaleniem pomiędzy tymi stronami warunków handlowych obowiązujących w trakcie trwania współpracy.
2. Dla ważności zawieranych umów wymagalne jest ich podpisanie przez osoby upoważnione do reprezentacji Spółki lub podmiotu prowadzącego działalność gospodarczą. Osobami upoważnionymi do składania oświadczeń woli są osoby ujawnione w Krajowym Rejestrze Sądowym jako umocowane do reprezentacji Spółki lub upoważnieni przez nie pełnomocnicy legitymujący się stosownym pełnomocnictwem, a w przypadku osób fizycznych one same lub ich pełnomocnicy.
3. Dla stwierdzenia ważności podpisanych umów przez Klienta, Klient zobowiązany jest do przedstawienia dokumentów, o których mowa w ust. 2 niniejszego paragrafu, czyli odpisu Krajowego Rejestru Sądowego; zaświadczenia o wpisie do ewidencji działalności gospodarczej bądź stosownego pełnomocnictwa.

A DOSTAWY SAMOCHODOWE ORGANIZOWANE PRZEZ ISOVER:

Tabela 1. Przewidywane terminy dostaw od daty przyjęcia zamówienia.

Warunki dostaw				
	Dostawa pełnoobjętościowa	Dostawa niepełnoobjętościowa		
	Grupa I	Grupa II	Grupa III	Grupa IV
MPS	22	od 8 do 21	od 6 do 7	od 1 do 5
szacunkowe m ³ transp.	90	od 32 do 89	od 25 do 31	od 1 do 25
dostawy	nieodpłatne	nieodpłatne	nieodpłatne	płatne*
Terminy dostaw	kat. A	2 dni robocze	4 dni robocze	po potwierdzeniu na 48 godzin przed dostawą
	kat. B	dostawa po indywidualnym uzgodnieniu		
	kat. C	dostawa po indywidualnym uzgodnieniu; minimalne zamówienie: dla wyrobów z wełny szklanej: 3 tony, z wełny skalnej: 5 ton		
	kat. D	dostawa i minimalne zamówienie po indywidualnym uzgodnieniu		

Tabela 2. Opłaty transportowe

* Wysokość opłaty transportowej	
Ilość MPS	Opłata netto PLN
5	60
4	120
3	180
2	240
1	300

A.1 NIEODPŁATNE DOSTAWY SAMOCHODOWE ORGANIZOWANE PRZEZ ISOVER (KOSZTY PRZEWOZU OPŁACONE DO MIEJSCA PRZEZNACZENIA):

- dostawa jednorazowego zamówienia w ilości większej lub równej 6 jednostek paletowych
- realizacja jednorazowej, pełnoobjętościowej dostawy tj. max. 3 zamówienia (3 miejsca dostawy), gdzie odległość między pierwszym a ostatnim miejscem rozładunku nie większa niż 100km.

A.2. ODPŁATNE DOSTAWY SAMOCHODOWE ORGANIZOWANE PRZEZ ISOVER:

ISOVER organizuje dostawy dla zamówień (IZOLACJE BUDOWLANE) w ilości mniejszej lub równej 5 jednostek paletowych pobierając dodatkową opłatę transportową (wysokość opłat według tabeli 2).

B. DOSTAWA SPRINT

Dostawa SPRINT dostępna jest w dwóch pakietach, na terenie całego kraju i obejmuje folie i akcesoria. Z oferty usługi logistycznej Dostawa SPRINT mogą korzystać wyłącznie

WARUNKI DOSTAW

Partnerzy ISOVER. Możliwość i termin realizacji zamówienia jest określany na podstawie deklarowanego miejsca dostawy.

Tabela 3. Opłaty transportowe SPRINT

Pakiet	Koszt netto w PLN
Pakiet 1	25,00
Pakiet 2	195,00

§3. POSTANOWIENIA DODATKOWE:

1. Dla produktów nieujętych w cenniku: warunki i czas dostawy uzgadniane są indywidualnie: kategoria C lub D.

2. Dokładny termin realizacji dostawy znajduje się na potwierdzeniu zamówienia.
3. ISOVER nie ponosi odpowiedzialności za nieterminową dostawę z przyczyn leżących po stronie Przewoźnika.
4. Powyższe Ogólne Warunki Dostaw mogą ulec zmianie.
5. W przypadku wystąpienia przyczyn leżących poza ISOVER czyli tzw. siły wyższej, maksymalny termin dostawy może nie być dotrzymany. W takim przypadku ISOVER nie ponosi odpowiedzialności za dostawę.

II. SZCZEGÓŁOWE WARUNKI DOSTAW SAINT-GOBAIN CONSTRUCTION PRODUCTS POLSKA SP. Z O.O. AKTYWNOŚĆ ISOVER ZAKŁAD W GLIWICACH

§1. ZAMAWIANIE

1. ISOVER sprzedaje swoje produkty, których standardowy asortyment oferowany jest w aktualnym cenniku SGPPL Sp. z o.o. aktywność ISOVER zakład w Gliwicach, tylko Klientom związanym stałą, handlową umową dystrybucyjną w oparciu o potwierdzone zamówienia.
2. Jedno zamówienie dotyczy dostawy do jednego miejsca rozładunku, chyba, że indywidualne warunki promocyjne określają inaczej.
3. Zamówienie powinno określać podstawowe warunki takie jak: asortyment, ilość, jednostka miary, oczekiwany termin i miejsce dostawy (nazwa, kod pocztowy i adres Odbiorcy) oraz winno określać dokładną nazwę Zamawiającego (płatnika), sposób rozładunku (w przypadku płyt dachowych), imię i nazwisko (imiona i nazwiska) oraz pieczętkę firmową i podpisy osób upoważnionych do reprezentowania Zamawiającego. Jeśli adres dostawy różni się od adresu Zamawiającego, konieczne jest podanie imienia i nazwiska oraz numeru telefonu osoby upoważnionej do odbioru zamówienia.
4. Zamówienie – zapytanie ofertowe, dotyczące długoterminowych dostaw – winno zawierać szczegółowy harmonogram tych dostaw.
5. Dział Obsługi Klienta jest do dyspozycji w każdy dzień roboczy w godzinach od 8.00 do 16.00. Zamówienia można również składać przez 24 godziny za pomocą ISOVER EXPRESS lub faksu.
6. ISOVER potwierdzi niezwłocznie przyjęcie zamówienia do realizacji wraz z określonym terminem dostawy, jednak nie później niż w ciągu 2 dni roboczych od daty otrzymania zamówienia. Potwierdzenie zamówienia zostanie przesłane w formie ustalonej z Klientem (faks, poczta elektroniczna). Termin potwierdzenia zamówienia może ulec wydłużeniu do 5 dni roboczych w okresie zwiększonego popytu.
7. ISOVER zastrzega sobie prawo zmiany terminów dostaw wskazanych w cenniku kategorii dostaw oraz realizacji potwier-

dzonych zamówień w przypadku zaistnienia „siły wyższej”. Do zjawisk „siły wyższej” zalicza się: pożar, powódź, śnieg, strajk, rozruchy ludności, działania wojenne, zarządzenia Generalnej Dyrekcji Dróg Krajowych i Autostrad oraz inne zarządzenia władz uniemożliwiające transport towarów bądź też pracę fabryki przez okres dłuższy niż 3 dni robocze. W przypadku zaistnienia „siły wyższej” ISOVER powiadomi Zamawiającego bezzwłocznie, podając w miarę możliwości nowy jej termin.

8. Przez datę przyjęcia zamówienia rozumie się datę wystawienia i wysłania potwierdzenia przyjęcia zamówienia.
 9. Za błędy Klienta w Zamówieniach ISOVER nie odpowiada. Wszystkie dodatkowe koszty powstałe z tego tytułu ponosi Zamawiający.
 10. ISOVER dopuszcza możliwość zmiany lub anulacji przez Zamawiającego potwierdzonego przez ISOVER zamówienia do realizacji.
- Zmiana harmonogramu dostaw jest zmianą zamówienia. Wszelkie zmiany w zamówieniach standardowych produktów kategorii dostaw A i B lub ich anulowanie (korekta zamówienia) muszą być dokonane w formie pisemnej, odpowiadającej formie zamówienia z podaniem numeru potwierdzenia zamówienia, którego zmiany lub anulowanie dotyczą:

- nie później niż 48 godzin przed terminem dostawy organizowanej przez ISOVER – loco miejsce rozładunku wskazane przez Zamawiającego,
- nie później niż 24 godziny przed terminem załadunku / dostawy organizowanej przez Zamawiającego – loco magazynu ISOVER.

Zmiana w Zamówieniu może spowodować zmianę potwierdzonego terminu realizacji.

Wszelkie zmiany w zamówieniach produktów kat. C i D oraz niestandardowych lub ich anulowanie muszą być dokonane w formie pisemnej, odpowiadającej formie zamówienia z podaniem numeru potwierdzenia zamówienia,

WARUNKI DOSTAW

którego zmiany lub anulowanie dotyczą, lecz nie później niż 24 godzin po otrzymaniu potwierdzenia przyjęcia zamówienia.

W przypadku konieczności zmiany lub anulacji zamówienia w terminie krótszym niż minimalnie wymagany, Zamawiający może zostać obciążony całkowitą wartością zamówienia oraz kosztami logistyki i/lub utylizacji.

Bez względu na zamawiany asortyment i jego kategorię dostaw, zmiana zamówienia na jeden dzień przed realizacją dostawy możliwa jest w przypadku zaistnienia „siły wyższej”. Do zjawisk „siły wyższej” zalicza się: pożar, powódź, śnieg, strajk, rozruchy ludności, działania wojenne, zarządzenia Generalnej Dyrekcji Dróg Krajowych i Autostrad oraz inne zarządzenia władz uniemożliwiające przyjęcie towarów.

11. Faktura wysyłana jest Zamawiającemu (Płatnikowi) listem poleconym w następnym dniu po wysyłce produktów, na życzenie Klienta może zostać wysłana faksem bądź pocztą elektroniczną po załadunku, w godzinach pracy Działu Obsługi Klienta ISOVER. Zamawiający korzystający z internetowego systemu obsługi ISOVER EXPRESS mają możliwość wydrukowania faktury w dniu realizacji zamówienia.
12. Listy Przewozowe dostarczane są Odbiorcom wraz z dostawą w miejsce ich rozładunku.
13. W razie podania błędnego adresu w tym m.in. kodu pocztowego, co spowodowało dostawę w inne od oczekiwanego miejsce dostawy, ISOVER ma prawo obciążyć Zamawiającego należnymi kosztami transportu.
14. W przypadku stwierdzenia nieuregulowanych terminowo płatności i (lub) przekroczenia limitu bieżącego zadłużenia Dział Obsługi Klienta ISOVER może wstrzymać przyjęcie zamówienia do realizacji oraz zawiesić realizację już potwierdzonych do czasu wyjaśnienia sytuacji, o czym niezwłocznie powiadamia Klienta. W takim wypadku termin przyjęcia zamówienia do realizacji liczony jest od momentu wyjaśnienia sytuacji.
15. W przypadku braku możliwości dostawy, ISOVER może wydłużyć przewidywane terminy realizacji zamówień, zmienić terminy dostaw potwierdzonych już zamówień lub odmówić realizacji zamówienia. W takim przypadku ISOVER zobowiązuje się poinformować o braku możliwości dostawy drogą pisemną. Nowe terminy dostaw ustalone będą indywidualnie, a następnie powtórnie potwierdzone drogą pisemną przez ISOVER.

§2. KATEGORIE DOSTAW

1. ISOVER realizuje dostawy na terytorium RP w miejsce i w terminie zgodnym z życzeniem Klienta w oparciu o szczegółowe warunki dostaw.
2. Lista produktów znajduje się w aktualnym CENNIKU.
3. Istnieje możliwość składania zapytań ofertowych dotyczących dostawy produktów niemieszczonych w CENNIKU – NA SPECJALNE ZAMÓWIENIE – PRODUKTY NIESTANDARDOWE, na warunkach i w terminie uzgodnionym indywidualnie z Zamawiającym przez Doradcę Technicznego. Produktami niestandardowymi są produkty nieujęte w aktualnym Cenniku lub wymagające dodatkowych specyfikacji.
4. KATEGORIE DOSTAW obejmują termin oraz wielkość

dostawy zgodnie z zasadą: Dla jednej dostawy różnych produktów, należących do różnych KATEGORII DOSTAW – (jedno zamówienie), uznaje się wielkość i najdalszy termin zgodny z KATEGORIĄ DOSTAWY obowiązujący dla chociaż jednego z zamówionych produktów.

5. Lista produktów określająca ich przynależność do poszczególnych KATEGORII DOSTAW znajduje się w CENNIKU.
6. Dla zamówień na produkty z kategorii C i D maksymalny czas odbioru towaru nie może przekroczyć 3 miesięcy od wskazanej przez klienta daty dostawy. Po upływie tego terminu zamówienie będzie automatycznie anulowane. Zamawiający może zostać obciążony całkowitą wartością zamówienia oraz kosztami logistyki i/lub utylizacji.
7. Termin realizacji w wypadku dostaw na zasadach przedpłaty liczony jest od daty potwierdzenia wpływu środków na rachunek bankowy ISOVER.
8. ISOVER w trosce o satysfakcję swoich Klientów organizuje dostawy w jak najkrótszym uzgodnionym terminie, zgodnie z potwierdzonym zamówieniem. KATEGORIE DOSTAW są wskazówką dla Zamawiającego o przewidywanym terminie dostawy.
9. ISOVER w miarę możliwości realizuje dostawy w krótszych niż podane w kategoriach terminach zgodnie z kolejnością otrzymywanych zamówień.
10. Jeżeli objętość zamówionego towaru przekracza objętość samochodu, Dział Obsługi Klienta ISOVER skontaktuje się telefonicznie z Zamawiającym w celu ustalenia priorytetów załadunkowych. Towar, który nie zmieścił się do samochodu jest zamówieniem częściowym i zostanie dostarczony najszybciej jak to będzie możliwe.
11. Klient nie może odmówić rozładunku zamówionego i dostarczonego towaru, ani złożenia podpisu potwierdzającego jego otrzymanie, choćby zgłaszał zastrzeżenia co do zamówionego towaru i sposobu jego dostawy. Wszelkie zastrzeżenia winny być odnotowane na dokumencie przewozowym i potwierdzone podpisem kierowcy.

§3. RODZAJE DOSTAW I ICH WARUNKI

- A. ISOVER oferuje organizację dostaw transportem samochodowym.
 - B. Minimalne wielkości dostaw określone są w OGÓLNYCH WARUNKACH DOSTAW. Wszystkie wyroby są wysyłane w opakowaniach właściwych dla danych produktów, zgodnie ze specyfikacją podaną w CENNIKU ISOVER.
1. Dostawy samochodowe organizowane przez ISOVER – koszty przewozu opłacone do miejsca przeznaczenia.
 - a) ISOVER zobowiązuje się do dostarczenia towaru, opłacenia kosztów załadunku i transportu do miejsca przeznaczenia zawartego w zamówieniu, o ile minimalna wielkość zamówienia jest zgodna z OGÓLNYMI WARUNKAMI DOSTAW.
 - b) Pozostałe koszty, w tym koszty rozładunku oraz ewentualne koszty przestoju środków transportowych związane z odbiorem lub rozładunkiem, pokrywa Zamawiający.
 - c) Wydanie towaru Zamawiającemu (Odbiorcy) następuje z chwilą zakończenia rozładunku zamówionego towaru w miejscu dostawy i po potwierdzeniu na wszystkich egzemplarzach listu przewozowego protokołu zgod-

WARUNKI DOSTAW

- ności odbioru z potwierdzeniem zamówienia przez osobę upoważnioną do reprezentowania Zamawiającego. Odbiorca lub jego przedstawiciel zobowiązany jest zaznaczyć datę oraz godzinę przyjazdu i wyjazdu pojazdu przewoźnika na liście przewozowym.
- d) Rozładunek towaru musi zostać zakończony w ciągu 2 godzin (Dachoterm – 3 godz.) od chwili przyjazdu do miejsca przeznaczenia, jeżeli samochód przyjechał w uzgodnionym dniu w godzinach od 8.00 do 16.30. Czas podstawienia samochodu pod rozładunek, czas rozpoczęcia i zakończenia rozładunku musi być potwierdzony na liście przewozowym przez przedstawiciela odbiorcy.
- e) W przypadku przekroczenia czasu rozładunku – przewoźnik może obciążyć Zamawiającego kosztami przestoju pojazdu.
- f) Dostawy organizowane przez ISOVER będą realizowane tylko w przypadku, gdy do miejsca rozładunku jest możliwy dojazd środkami transportowymi zapewnianymi przez ISOVER bez względu na warunki atmosferyczne, zgodny z przepisami ruchu drogowego. Przewoźnik ma prawo odmówić dojazdu do miejsca rozładunku w przypadku zaistnienia zagrożenia uszkodzenia pojazdu albo wyrządzenia szkody lub zażądać od Zamawiającego (Odbiorcy) pisemnego oświadczenia o wzięciu pełnej odpowiedzialności prawnej i materialnej za ewentualne szkody przewoźnika lub za uszkodzenie przewożonego towaru i inne szkody.
- g) Dostawa następuje zgodnie z potwierdzonym terminem.
2. Dostawy samochodowe organizowane przez ISOVER – loco odbiorca, na koszt Zamawiającego.
- a) ISOVER zobowiązuje się do dostarczenia towaru na koszt ZAMAWIAJĄCEGO, jeżeli minimalna wielkość zamówienia jest mniejsza od zawartej w OGÓLNYCH WARUNKACH DOSTAW. ISOVER wskazuje przewoźnika.
- b) Koszt transportu liczony jest wg aktualnie obowiązujących stawek przewoźnika.
- c) Również pozostałe koszty w tym koszty rozładunku oraz ewentualne koszty przestoju środków transportowych związane z odbiorem lub rozładunkiem pokrywa Zamawiający.
- d) ISOVER pokrywa koszty załadunku.
- e) Wydanie towaru Zamawiającemu (Odbiorcy) następuje z chwilą zakończenia rozładunku zamówionego towaru w miejscu dostawy i po potwierdzeniu na wszystkich egzemplarzach listu przewozowego protokołu zgodności odbioru z potwierdzeniem zamówienia przez osobę upoważnioną do reprezentowania Zamawiającego. Odbiorca zobowiązany jest również zaznaczyć datę oraz godzinę przyjazdu i wyjazdu pojazdu przewoźnika.
- f) Rozładunek towaru musi zostać zakończony w ciągu 2 godzin od chwili przyjazdu (Dachoterm – 3 godz.) do miejsca przeznaczenia jeżeli samochód przyjechał w uzgodnionym dniu w godzinach od 8.00 do 16.30.
- g) W przypadku przekroczenia czasu rozładunku przewoźnik obciąża Zamawiającego kosztami przestoju pojazdu.
- h) Przewoźnik ma prawo odmówić dojazdu do miejsca rozładunku w przypadku zaistnienia zagrożenia uszkodzenia pojazdu lub zażądać od Zamawiającego (Odbiorcy) pisemnego oświadczenia o wzięciu pełnej odpowiedzialności prawnej i materialnej za ewentualne szkody przewoźnika lub za uszkodzenie przewożonego towaru.
- i) Dostawa następuje zgodnie z potwierdzonym terminem.
3. Dostawy – załadunki na samochody podstawione przez Zamawiających (Odbiorców) – loco magazyn ISOVER: 44-100 Gliwice, ul. Okrężna 16; w godz. 6.00–22.00.
- a) ISOVER dostarcza towary na środki transportu na terenie magazynów zgodnie z:
- warunkami zawartymi w potwierdzeniu zamówienia: miejscem załadunku, datą, godziną, numerem tury;
 - na podstawie okazanego potwierdzenia zamówienia i/lub upoważnienia do odbioru towaru, a w przypadku odbioru faktury – upoważnienia do odbioru faktury VAT.
- b) ISOVER organizuje i pokrywa koszty załadunku towarów na środki transportowe.
- c) Wszystkie pozostałe koszty i ryzyko związane z transportem i wyładunkiem ponosi Zamawiający.
- d) ISOVER nie ponosi odpowiedzialności za straty Zamawiającego (Odbiorcy) wynikłe z użycia nieprzystosowanego do przewozu wełny szklanej i/lub skalnej środka transportu. Podstawione środki transportu powinny być czyste, mieć otwierane burty dla właściwego załadowania produktów. W uzasadnionych przypadkach ISOVER może odmówić załadunku samochodu niespełniającego powyższych warunków. Za prawidłowość przygotowania do załadunku odpowiada kierowca.
- e) Wydanie towaru Zamawiającemu (Odbiorcy) następuje z chwilą zakończenia załadunku towaru na środek transportu po potwierdzeniu zgodności przez upoważnionego kierowcę (Odbiorcę).
- f) Podstawienie przez Zamawiającego (Odbiorcę) pojazdu w terminie (data, godzina) niezgodnym z potwierdzeniem zamówienia może spowodować konieczność postoju aż do momentu możliwości zorganizowania załadunku w innym terminie. Koszt postoju pokrywa Zamawiający.
- g) Wyroby odbierane środkami własnymi będą oczekiwały na odbiór przez 2 dni robocze od potwierdzonej daty i godziny załadunku. Po upływie powyższego terminu zamówienie uznaje się za anulowane. W wypadku, gdy ISOVER nie znajdzie nabywcy na nieodebrane towary w terminie 10 dni od daty anulowania zamówienia ISOVER po wcześniejszym poinformowaniu może dostarczyć nieodebrane towary Zamawiającemu obciążając go kosztami transportu i kosztami magazynowania licząc od uzgodnionej daty załadunku.
- §4. PROCEDURA REKLAMACJI
- ISOVER ponosi odpowiedzialność za jakość sprzedawanych produktów zgodnie z przepisami kodeksu cywilnego o rękojmi. Zawiadomienie ISOVER o wadzie powinno zostać dostarczone do ISOVER w formie pisemnej pod rygorem bezskuteczności zgłoszenia.

WARUNKI DOSTAW

4.1 Reklamacje dostaw.

1. Reklamacje dostaw dotyczą wszelkich nieprawidłowości związanych z dostawą, a w szczególności: terminem, niezgodnością z potwierdzonym zamówieniem, stanem opakowań, itp. lub błędnie wystawioną fakturą.
2. Zamawiający (Odbiorca) ma obowiązek potwierdzenia odbioru dostawy oraz starannego sprawdzenia jej stanu niezwłocznie po jej otrzymaniu. Wszelkie ubytki lub uszkodzenia produktu muszą być stwierdzone protokolarnie.
3. W przypadku niezgodności ilościowych i jakościowych w zakresie stanu opakowania produktów ISOVER, protokół musi zawierać potwierdzony podpisem kierowcy przewoźnika opis rozbieżności pomiędzy faktycznie dostarczonym produktem, a dokumentacją dostawy oraz zdjęcie etykiety z kodem QR zawierającym numer partii (batch) i numer katalogowy produktu.



4. ISOVER w terminie do 14 dni kalendarzowych od otrzymania reklamacji powiadomi klienta pisemnie o wyniku i sposobie jej rozpatrzenia.
5. ISOVER będzie każdorazowo badał przyczynę ewentualnej reklamacji czyniąc starania o wyeliminowanie jej przyczyny.
6. Roszczenia reklamacyjne z tytułu rękojmi dotyczące reklamacji dostaw powinny zostać zgłoszone pisemnie przez Zamawiającego (Odbiorcę) w terminie 3 dni od dnia dostawy.
7. ISOVER nie ponosi odpowiedzialności za straty wynikające z uszkodzeń w trakcie rozładunku, ze złego sposobu składowania, nieprawidłowego sposobu transportowania u Odbiorcy oraz innych zdarzeń mogących mieć negatywny wpływ na dostarczony produkt.

4.2 Reklamacje jakościowe.

1. Reklamacje jakościowe dotyczą wszelkich wątpliwości związanych z parametrami technicznymi dostarczonych produktów.

2. Zamawiający (Odbiorca) zobowiązany jest zabezpieczyć kwestionowany produkt wraz z pełną dokumentacją zakupu oraz etykietą do czasu przybycia Przedstawiciela ISOVER.
3. Przedstawiciel ISOVER przybędzie w uzgodnionym z Odbiorcą terminie, lecz nie później niż w piątym dniu roboczym licząc od dnia przyjęcia reklamacji do rozpatrzenia.
4. Wynikiem oględzin jest sporządzenie protokołu oceny wizualnej kwestionowanego produktu oraz stopnia poprawności sposobu jego magazynowania, transportowania oraz montażu i zastosowania.
5. W celu szczegółowej oceny zasadności roszczenia reklamacyjnego ISOVER może podjąć decyzję o przekazaniu próbki kwestionowanego produktu do badań laboratoryjnych lub konieczności ponownej wizyty przedstawicieli ISOVER na miejscu reklamacji.
6. ISOVER będzie każdorazowo badał przyczynę ewentualnej reklamacji czyniąc starania o wyeliminowanie jej źródła.
7. ISOVER w terminie do 14 dni kalendarzowych od otrzymania reklamacji powiadomi klienta pisemnie o wyniku i sposobie jej rozpatrzenia.
8. ISOVER nie bierze odpowiedzialności za wady lub koszty powstałe w skutek zainstalowania produktu budzącego wątpliwości co do jakości, za błędy Odbiorcy oraz za błędy projektowe i wykonawcze osób trzecich.
9. ISOVER będzie rozpatrywał reklamacje jakościowe w możliwie krótkim terminie, umożliwiającym dokonanie badań zakwestionowanego produktu.
10. W przypadku uznania roszczenia reklamacyjnego, uzupełnienie brakującej ilości lub wymiana uszkodzonych produktów, nastąpi w możliwie najkrótszym terminie..

Ceny

1. Przedstawione w niniejszym cenniku ceny są cenami netto, bez podatku VAT (na podstawie Ustawy z dnia 11 marca 2004 roku o podatku od towarów i usług, która ukazała się w Dz.U. Nr 54 z dnia 5 kwietnia 2004 roku).
2. Wszystkie zawarte w niniejszym cenniku ceny tracą ważność w momencie publikacji nowej oferty cenowej.



DBAMY O JAKOŚĆ

Stale czuwamy nad jakością naszych produktów. Nasze laboratorium i wykwalifikowani specjaliści wykonują codziennie (24/7) dziesiątki pomiarów gotowych produktów, by zapewnić najwyższą jakość naszych materiałów

Anna Krynicka
Kierownik Kontroli Jakości



INSTRUKCJA SKŁADOWANIA PRODUKTÓW ISOVER

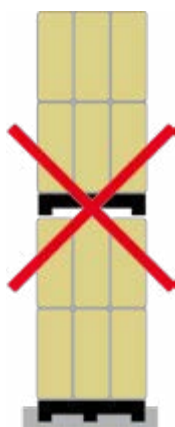
Wszystkie produkty sprzedawane (dostarczane) w jednostkowych opakowaniach (rolki, paczki, kartony) oraz wszystkie produkty po rozpakowaniu opakowań zbiorczych, należy przechowywać w miejscach zadanych, składowane na równej i suchej powierzchni, uniemożliwiając ich zawilgocenie bądź zamoknięcie, jak również uszkodzenia mechaniczne

INSTRUKCJA SKŁADOWANIA OPAKOWAŃ ZBIORCZYCH NA ZEWNĄTRZ

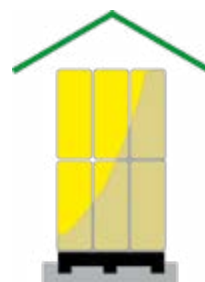
Dotyczy produktów: Super-Mata Plus, Super-Mata, Profit-Mata, Uni-Mata Plus, Uni-Mata, ISOVER Multimax 30, Super-Vent Plus, Super-Vent, Panel-Płyta Plus, Ventiterm, Ventiterm Plus, Polterm Max Plus, Polterm Max, Akupłyta/Akuplat+, Polterm Uni, ISOVER TDPT, Twist, Stropoterm, Taurus, ISOVER Stropmax 31, Hal-Mata, Agro 39, Ventilam Alu, Ventilam Alu Plus. Oryginalnie zapakowane palety (MPS) nadają się do składowania na zewnątrz pod warunkiem, że zostaną spełnione następujące wymogi:



Dopuszcza się składowanie palety (MPS) na zewnątrz jedynie na suchej, równej powierzchni tak, aby uniemożliwić zamoczenie palety od dołu oraz gdy jest ona szczelnie, oryginalnie zapakowana (nieuszkodzona).



Nie należy sztaplować palet, grozi to uszkodzeniem opakowania i towaru.



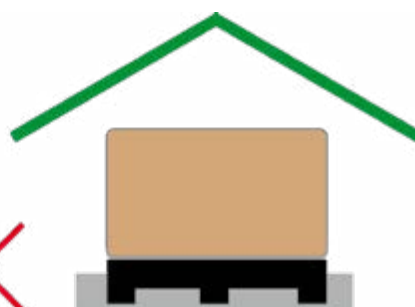
Po otwarciu (rozszczelnieniu) towar należy przechowywać wyłącznie pod zadaną powierzchnią

Dla produktów zapakowanych w palety, a nieposiadających opakowań jednostkowych (paczka) dopuszcza się sztaplowanie maksymalnie jednej palety na drugiej przy zachowaniu powyższych wymogów dotyczących składowania na zewnątrz. Dotyczy to produktów: Taurus, Dachoterm SL 37, Dachoterm S, Dachoterm G 39,



Instrukcja składowania folii, klejów i taśm systemów ISOVER Vario, belek Renover, Deski dachowej, innych akcesoriów oraz kartonów Płyt kominkowych ISOVER

Powyższe produkty nadają się do składowania wyłącznie pod zadaszeniem. Palety powinny być ustawiana na suchej równej powierzchni, zabezpieczone przed działaniem UV. Rolki folii należy chronić przed bezpośrednim działaniem środków chemicznych oraz przed wysokimi temperaturami. Temperatura przechowywania uszczelnaczy, klejów i taśm w przedziale +5°C do +40°C, krótkotrwała odporność na zamarzanie to (-5°C). Kartony Płyty kominkowej należy ustawiać tak, aby spodnią warstwę stanowił węższy bok kartonu (max 5 warstw).



ETYKIETY NA PRODUKTACH ISOVER

Dobrze przemyśl wybór materiału izolacyjnego, ma on ogromny wpływ na uzyskanie komfortu w budynku. Sprawdź, z jakiego materiału i w jakich warunkach został wykonany materiał izolacyjny, tak byś miał gwarancję, że otrzymasz to, za co płacisz i co będzie skutecznie kształtować Twój standard mieszkania przez wiele lat. Dobierz izolację optymalną do zastosowania oraz porównaj parametry techniczne oferowanych na rynku produktów. Ogromną ilość informacji o produkcie znajdziesz na jego etykiecie.

Poniżej pokazujemy, jak je rozpoznać.

Super-Mata

grubość / thickness
150 mm

powierzchnia / surface
3,50 m²

↓ ETYKIETA / LABEL ↓

λ₀ [W/m·K]

0,033

MW-EN13162-
T2-MU1-AFr5
1486
1486-CPD-0253
PN-EN 13162:2013

R₀ [m²K/W]

4,50

Klasa reakcji na
ogień / Euroclass

A1

ZBIERAJ ETYKIETY
WYBIERAJ
NAGRODY!
mistrzowieizolacji.pl

Super-Mata
mata z wełny mineralnej szklanej
do zastosowania w budownictwie

Deklaracja Właściwości Użytkowych /
Declaration of Performance:
www.isover.pl/dop

Numer DWU/ DoP Number:

Znamię wyrobu:
Product Batch:

Producent/Producer:
Adres zakładu prod. / Plant Address
Saint-Gobain Construction
Products Polska Sp. z o.o.
ul. Okrężna 16, 44-100 Gliwice

101202315

Lambda deklarowana (λ_D)*

to deklarowana przez producenta wartość współczynnika przewodzenia ciepła. Charakteryzuje ona właściwości termoizolacyjne materiału. Im jest niższa, tym materiał lepiej izoluje.

Pamiętaj! Każda cyfra ma tutaj znaczenie.

* Litera D jest obowiązkowa!

Kod produktu

dla wełn mineralnych w budownictwie rozpoczyna się symbolami „MW-EN13162”. Każdy kolejny symbol oznacza deklarowane przez producenta parametry produktu. Na ich podstawie możesz „dopasować” produkt do zastosowania. Na stronie obok przedstawiamy najczęściej deklarowane parametry i odpowiadające im symbole.

Klasa reakcji na ogień (zwana też euroklasą)

informuje Cię, jak materiał został sklasyfikowany w zakresie palności. Najwyższe klasy to klasy A1 i A2, tymi symbolami określane są materiały niepalne, poprawiające bezpieczeństwo pożarowe budynku.

Opór cieplny R_D

od lambda oraz grubości izolacji zależy opór cieplny R_D, którego wartość określa zdolność produktu do powstrzymania strat ciepłych. Im niższa lambda i grubsza warstwa izolacji, tym wyższy opór cieplny, a im wyższy opór cieplny, tym lepiej zaizolowana termicznie przegroda.

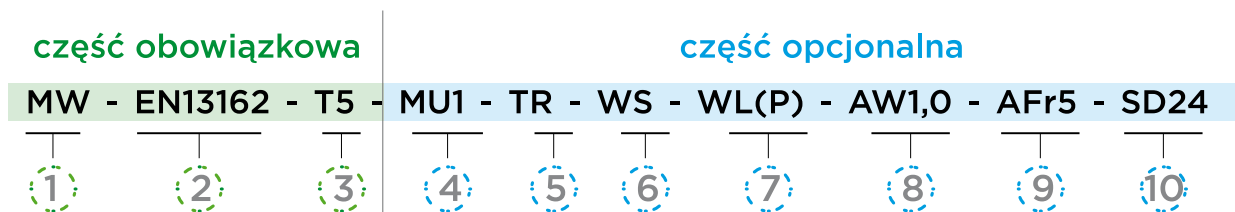
Producent

ta informacja daje Ci wiedzę o tym, kto wyprodukował materiał i tym samym, kto bierze odpowiedzialność za to, że spełnia on deklarowane parametry. Producent jest Twoim gwarantem.



W krajach UE wyroby budowlane zgodnie z normami zharmonizowanymi są oznaczone symbolem CE. W przypadku wełny mineralnej znakowaniu CE towarzyszy kod produktu. Kod produktu (kod oznaczania wyrobu) informuje, które parametry spośród wielu opisanych w normie są deklarowane przez producenta dla danego wyrobu i jaka jest klasa lub poziom ich spełnienia.

Przykładowy kod na etykiecie:



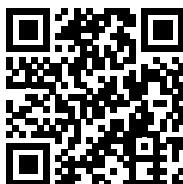
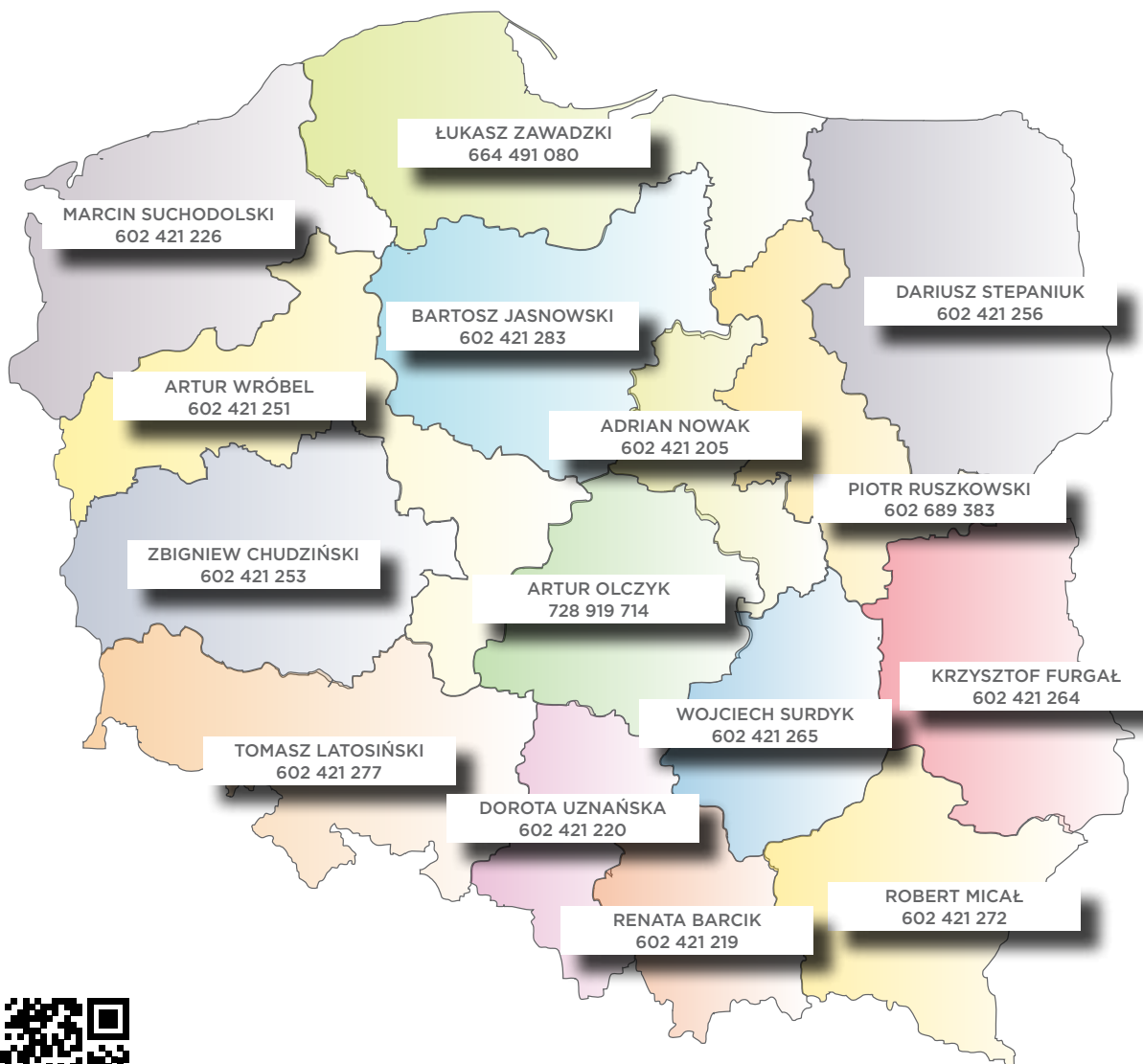
Najczęściej stosowane symbole w kodach produktów to:

- 1 MW – skrót terminu wełna mineralna (Mineral Wool).
- 2 EN13162 – numer normy europejskiej, która obejmuje wyrób.
- 3 T_i – tolerancja grubości; symbol na etykiecie określa klasę tolerancji. ISOVER w kartach katalogowych swoich produktów podaje tolerancje grubości odpowiadające poszczególnym produktom.

Poziom lub klasa	Tolerancje grubości		
T1	-5% lub -5mma	Przekroczenie dopuszczalne	a - ta wartość, która daje liczbowo większą tolerancję b - ta wartość, która daje liczbowo mniejszą tolerancję
T2	-5% lub -5mma	+15% lub +15mmb	
T3	-3% lub -3mma	+10% lub +10mmb	
T4	-3% lub -3mma	+5% lub +5mmb	
T5	-1% lub -1mma	+3mm	
T6	-5% lub -1mma	+15% lub +3mma	
T7	0	+10% lub +2mma	

- 4 MU₁ – przenikanie pary wodnej; wełna mineralna jest produktem paroprzepuszczalnym, tzw. oddychającym, dlatego też parametr ten dla produktów z wełny mineralnej określany jest najlepszą wartością liczbową 1.
- 5 TR – wytrzymałość na rozciąganie prostopadle do powierzchni czołowych; parametr określający wytrzymałość produktu na działanie sił zrywających, np. wiatru.
- 6 WS – krótkotrwała nasiąkliwość wodą; parametr nie jest wyrażany wartością liczbową, lecz jedynie symbolem, określa brak nasiąkliwości; parametr w sposób szczególny wyróżnia produkty, które dedykowane są do zastosowań tam, gdzie produkt pracuje w warunkach zwiększonej wilgotności, np. jako izolacja ścian zewnętrznych.
- 7 WL(P) – długotrwała nasiąkliwość wodą; parametr nie jest wyrażany wartością liczbową, lecz jedynie symbolem, określa brak nasiąkliwości; parametr w sposób szczególny wyróżnia produkty, które dedykowane są do zastosowań, gdzie produkt pracuje w warunkach przejściowego kontaktu z wodą, np. wełny fasadowe pod tynk.
- 8 AW_i – ważony współczynnik pochłaniania dźwięku; jest jednym z parametrów określających zdolność produktu do pochłaniania dźwięku (dźwięki powietrzne); wyrażany jest wartością liczbową od 0 (co odpowiada całkowitemu odbiciu dźwięku) do 1 (co odpowiada całkowitemu pochłanianiu dźwięku).
- 9 AFI – oporność przepływu powietrza; jest jednym z parametrów określających zdolność produktu do pochłaniania dźwięku (dźwięki powietrzne); parametr określany jest liczbowo, a zależność zdolności pochłaniania od jego wartości nie jest liniowa. Na podstawie badań tej zależności ISOVER przyjmuje wartość AFI na poziomie 5, jako tę, która charakteryzuje produkt, jako materiał pochłaniający dźwięki powietrzne.
- 10 SD_i – deklarowany poziom sztywności dynamicznej; parametr charakteryzujący produkt pod kątem zdolności pochłaniania dźwięków uderzeniowych, tzn. wynikających np. z chodzenia po podłodze, czy przesuwania krzesła. Parametr określany jest liczbowo, im mniejsza wartość, tym większa zdolność produktu do tłumienia dźwięków uderzeniowych. Sztywność dynamiczna deklarowana jest w poziomach co 1 MN/m³.

DORADCY TECHNICZNO-HANDLOWI ISOVER IZOLACJE BUDOWLANE



Wszystkie aktualne informacje kontaktowe
na stronie isover.pl/kontakt

IZOLACJE TECHNICZNE

Dolnośląskie, Lubuskie, Małopolskie, Opolskie, Śląskie	Maciej Żebracki	tel.: 605 977 808
Kujawsko-Pomorskie, Łódzkie, Pomorskie, Wielkopolskie, Zachodniopomorskie	Wojciech Kaczor	tel.: 795 110 553
Lubelskie, Mazowieckie, Podkarpackie, Podlaskie, Świętokrzyskie, Warmińsko-Mazurskie	Wojciech Łuczak	tel.: 664 955 415

IZOLACJE PRZEMYSŁOWE

Polska Północna	Paweł Stanek	tel.: 795 110 562
Polska Południowa	Rafał Trajdos	tel.: 728 929 446

DORADCY INWESTYCYJNI

Dolnośląskie, Łódzkie, Opolskie	Jacek Buczek	tel.: 602 421 282
Kujawsko-Pomorskie, Pomorskie, Warmińsko-Mazurskie	Tomasz Korolczuk	tel.: 784 596 724
Lubelskie, Podlaskie, Podkarpackie	Marek Borówka	tel.: 723 416 608
Mazowieckie	Kamil Otomański	tel.: 572 571 964
Lubuskie, Wielkopolskie, Zachodniopomorskie	Dariusz Wysocki	tel.: 606 940 779
Małopolskie, Śląskie, Świętokrzyskie	Piotr Czekala	tel.: 662 155 993

STANDARDY OBSŁUGI KLIENTA (SOK) ISOVER

Dział Obsługi Klienta to zespół stale dążący do oferowania najwyższej jakości obsługi zamówień oraz udzielania kompleksowej i rzetelnej informacji na każdym etapie ich realizacji. SOK jest opisem fundamentalnych zasad obsługi zamówień na towary występujące w ofercie ISOVER w ramach dostaw krajowych, wśród których należy wymienić:

1. Możliwość składania zamówień 24/h przez 7 dni w tygodniu w formie:
 - a) pisemnej- fax, e-mail
 - b) przez system Isover Express
 - c) EDI

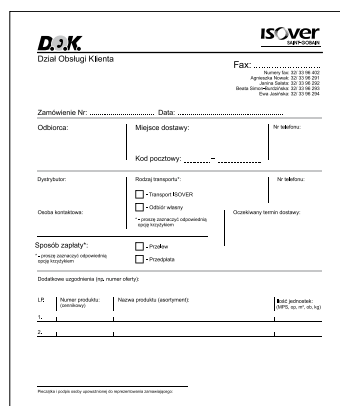
Na zamówieniu powinien być wskazany: dzień, miejsce dostawy z kodem pocztowym, imię i nazwisko oraz aktualny telefon kontaktowy do osoby odpowiedzialnej za odbiór zamawianego towaru. Brak powyższych informacji uniemożliwi realizację zamówienia.

W przypadku niestandardowych warunków należy podać numer oferty, jej brak spowoduje realizację zamówienia na warunkach standardowych.

2. Kontakt z Działem Obsługi Klienta:
 - a) telefoniczny w godzinach pracy w dni powszednie od godz. 8.00 do godz. 16.00
 - b) poza godzinami pracy - w formie nagrania na skrzynkę głosową (gwarancja oddzwonienia następnego dnia roboczego)
 - c) wysyłając wiadomość e-mail lub fax 24 h/dobę
3. Każde złożone zamówienie lub jego zmiana jest potwierdzana w formie wiadomości e-mail zatytułowanej „Przyjęto/zmodyfikowano zamówienie nr. [numer zamówienia] - ISOVER”.
4. Wstrzymanie realizacji zamówienia - zamówienie otrzymane od kontrahenta możemy wstrzymać do realizacji w przypadku przekroczenia limitu kredytowego i/lub przeterminowanych należności. W takim przypadku wysyłamy drogą elektroniczną lub faxem powiadomienie o wstrzymaniu realizacji zamówienia.

5. Sposób przekazywania dokumentów sprzedaży:

- a) Wersja papierowa:
 - faktury są wysyłane Zamawiającemu (Płatnikowi) listem poleconym następnego dnia roboczego po wysyłce produktów
 - dokument WZ stanowiący potwierdzenie przyjęcia dostawy przez Zamawiającego jest dostarczany wraz z dostawą w miejsce rozładunku
- b) Wersja elektroniczna*:
 - e-faktury są przesyłane na wskazany adres e-mail w oświadczeniu o akceptacji faktur wystawianych i przesyłanych w formie elektronicznej
 - podgląd dokumentu faktury jest wysyłany na wskazany adres e-mail w oświadczeniu o akceptacji powiadomień wysyłanych drogą elektroniczną.



Formularz zamówienia z polami: Zamówienie Nr., Data, Odbiorca, Miejsce dostawy, Kod pocztowy, Dostawca, Rodzaj transportu, Odbiór osobisty, Sposób zapłaty, Dostawca sprzętów, L1, L2, Nazwa produktu, Nazwa produktu (skrajności), Nazwisko pracownika.

- * Wiadomość e-mail z e-fakturą lub podglądem dokumentu faktury są przesyłane do 2 godzin po zaksięgowaniu faktury. Wszystkie niezbędne formularze dla elektronicznej wersji dokumentów są dostępne w Dziale Obsługi Klienta.
6. W przypadku unieważnienia zamówienia Dział Obsługi Klienta potwierdza jego anulację drogą elektroniczną w postaci wiadomości e-mail zatytułowanej „Zamówienie anulowano [numer zamówienia] - ISOVER”



ISOVER EXPRESS

Zapraszamy naszych Partnerów Handlowych do korzystania z systemu ISOVER Express. Nasz system do elektronicznego składania i monitorowania procesu realizacji zamówień, daje wiele korzyści. Między innymi zapewnia pełny dostęp do wszystkich operacji, ich statusu i historii, a także sprawne tworzenie szablonów, co zdecydowanie ułatwia regularne korzystanie i komunikację z Działem Obsługi Klienta ISOVER. Warto spróbować!

Iwona Dąbek
Kierownik Działu Obsługi Klienta

DZIAŁ OBSŁUGI KLIENTA



IWONA DĄBEK

Stanowisko Kierownik Działu Obsługi Klienta
Telefon 32/33 96 311
Telefon kom. +48 602 421 254
Adres e-mail iwona.dabek@saint-gobain.com



AGNIESZKA NOWAK

Stanowisko Specjalista Obsługi Klienta
Obszar Klienci sieciowi - Izolacje Techniczne, OEM
Telefon 32/33 96 414
Adres e-mail agnieszka.nowak@saint-gobain.com



ALEKSANDRA KRZĘTOWSKA-SZNAJDER

Stanowisko Specjalista Obsługi Klienta
Obszar zachodniopomorskie, kujawsko-pomorskie
Telefon 32/33 96 417
Adres e-mail aleksandra.krzetowska-sznajder@saint-gobain.com



BEATA SIMON-BURDZIŃSKA

Stanowisko Główny Specjalista Obsługi Klienta
Obszar świętokrzyskie, małopolskie
Telefon 32/33 96 418
Adres e-mail beata.simon-burdzinska@saint-gobain.com



EWA JASIŃSKA

Stanowisko Specjalista Obsługi Klienta
Obszar Klienci sieciowi - Izolacje Budowlane
Telefon 32/33 96 352
Adres e-mail ewa.jasinska@saint-gobain.com



MAGDALENA WAC

Stanowisko Specjalista Obsługi Klienta
Obszar mazowieckie, wielkopolskie, lubuskie
Telefon 32/33 96 213
Adres e-mail magdalena.wac@saint-gobain.com



MAGDALENA CIEPLAK

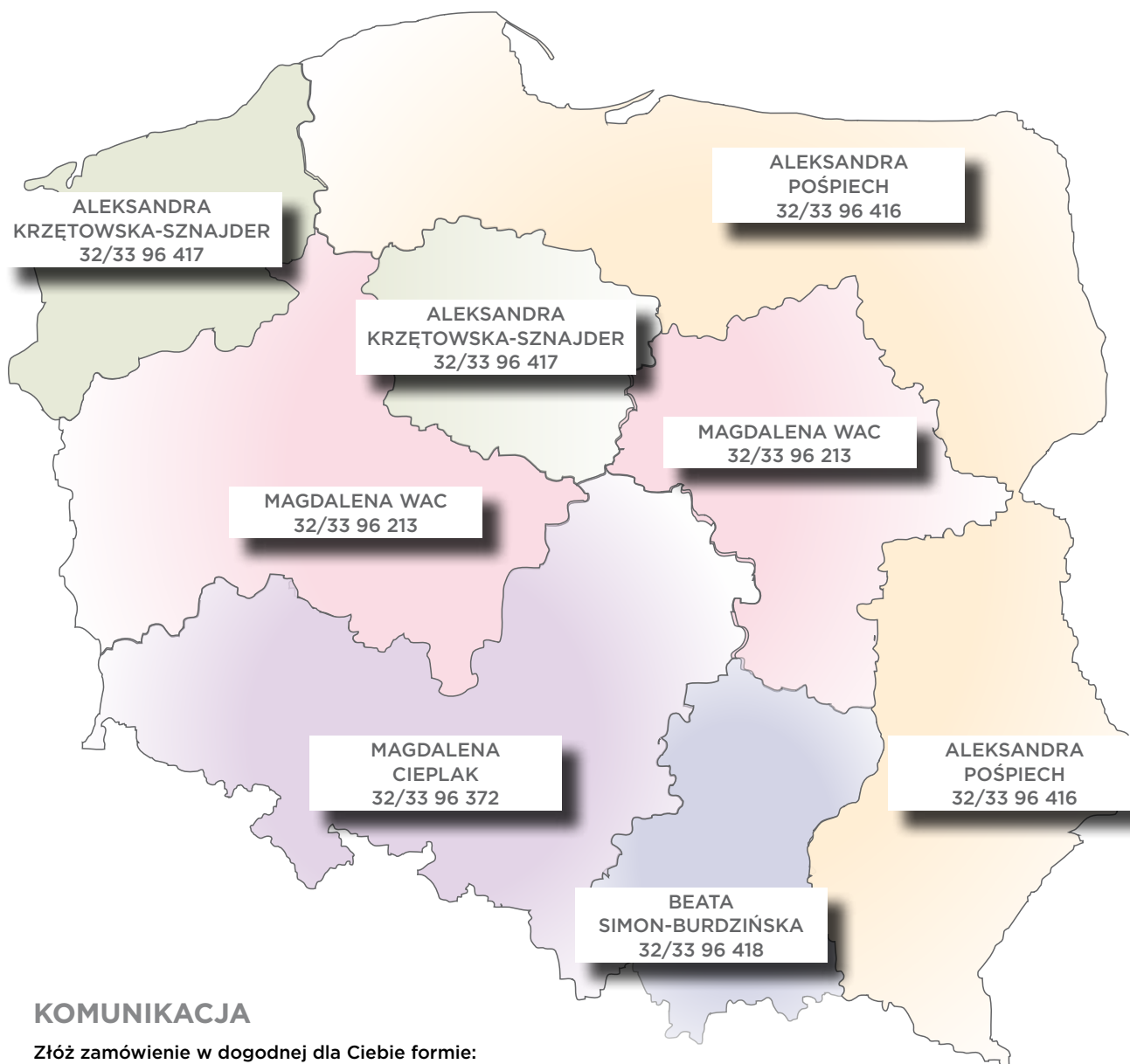
Stanowisko Specjalista Obsługi Klienta oraz Projektów Serwisowych
Obszar dolnośląskie, łódzkie, śląskie, opolskie
Telefon 32/33 96 372
Adres e-mail magdalena.cieplak@saint-gobain.com



ALEKSANDRA POŚPIECH

Stanowisko Specjalista Obsługi Klienta
Obszar pomorskie, warmińsko-mazurskie, podlaskie, lubelskie, podkarpackie
Telefon 32/33 96 416
Adres e-mail aleksandra.pospiech@saint-gobain.com

DZIAŁ OBSŁUGI KLIENTA



KOMUNIKACJA

Złóż zamówienie w dogodnej dla Ciebie formie:

EDI, Isover Express, e-mail, fax.

Nr faxu: 32/33 96 402

Zadzwoń do nas:

skrzynka głosowa po godzinach pracy DOK - zawsze oddzwaniamy następnego dnia roboczego.

Informacje techniczne zawarte w niniejszej broszurze reprezentują nasz obecny stan wiedzy i doświadczenia, na dzień wydania (patrz metryka). Nie udziela się żadnych dodatkowych wiążących gwarancji, chyba że ustalono to w drodze umowy. Nasza wiedza i doświadczenie ulegają stałemu poszerzaniu. Upewnij się, że korzystasz z ostatniego wydania niniejszych informacji. Opisane zastosowania produktów nie biorą pod uwagę okoliczności specjalnych. Należy zweryfikować, czy nasze produkty są odpowiednie do danego zastosowania. W celu uzyskania dalszych informacji, skontaktuj się z Doradcami Technicznymi ISOVER lub też Biurem Doradztwa Technicznego ISOVER. Nasze dostawy są zgodne wyłącznie z warunkami handlowymi oraz warunkami dostawy.

Biuro Doradztwa Technicznego ISOVER
tel. 800 163 121
e-mail: konsultanci.isover@saint-gobain.com

www.isover.pl


SAINT-GOBAIN

Saint-Gobain Construction Products
Polska Sp. z o.o.
44-100 Gliwice, ul. Okrężna 16

ISOVER
SAINT-GOBAIN

51

MISTRZOWIE IZOLACJI

Program dla firm wykonawczych



Wygraj Mercedesa Vito!

Dołącz do najlepszych wykonawców w branży

Zarejestruj się na stronie www.mistrzowieizolacji.pl

Zbieraj etykiety z produktów premiowanych

Zdobywaj punkty
1 etykieta = 1 punkt

Odbieraj nagrody już od 10 punktów

Wygraj Mercedesa
Każde 500 etykiet to jeden los.



Więcej szczegółów na ulotkach, w punktach dystrybucji oraz na stronie www.mistrzowieizolacji.pl