

**CENNIK**

**PPHU „Metalplast” Tarnowskie Góry Sp.  
o.o.**

**2015**



## Cennik obowiązuje od 01.03.2015

PPHU Metalplast Sp. z o.o.  
42-600 Tarnowskie Góry  
ul. Strzelecka 21  
Tel./fax.: 32/ 285 54 11  
32/ 285 54 86

[zbyt@metalplast.info.pl](mailto:zbyt@metalplast.info.pl)

### ZMIANY:

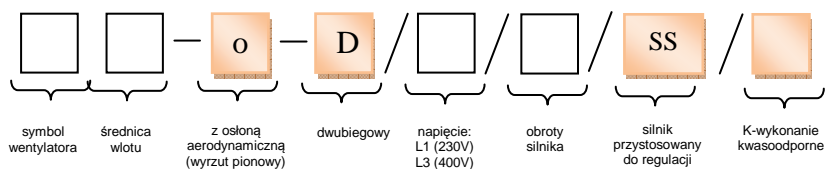
- WDc/s 31,5/400V/1400obr
- WDc/s 50/400V/900obr
- WDc/sw 31,5/400V/1400obr
- WDc/s 31,5-o/400V/1400obr
- WDc/sw 31,5-o/400V/1400obr
- WDc 31,5/400V/1400obr
- WDc/w 31,5/400V/1400obr
  
- WDK 31,5/400V/1400obr
  
- WKP 31,5-K/400V/1400obr
  
- WB 50/400V/900obr

## SPIS TREŚCI

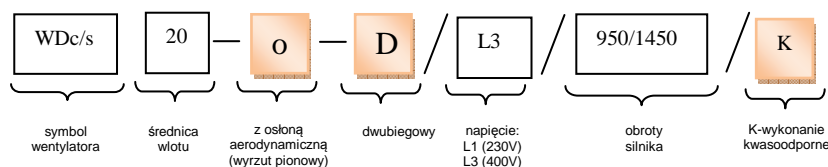
|  |    |
|--|----|
| Wzór oznaczania wentylatorów .....   | 3  |
| <b>I. <u>WENTYLATORY</u></b>   |    |
| <b><u>Wentylatory dachowe (standardowe i chemoodporne)</u></b>                       |    |
| 1. Wentylator dachowy WDC/s .....  | 4  |
| 2. Wentylator dachowy WDC .....  | 4  |
| 3. Wentylator dachowy WDC/sw .....   | 5  |
| 4. Wentylator dachowy WDC/w .....  | 5  |
| 5. Wentylator dachowy WDK .....  | 6  |
| <b><u>Wentylatory dachowe WDC/s z osłoną aerodynamiczną</u></b>                      |    |
| 7. Wentylator dachowy WDC/s-o .....  | 6  |
| 8. Wentylator dachowy WDC/sw-o .....   | 7  |
| <b><u>Wentylatory dachowe przeciwwybuchowe</u></b>                                   | 8  |
| 9. Wentylator dachowy przeciwwybuchowy WDC/s-Ex .....                                | 8  |
| 10. Wentylator dachowy przeciwwybuchowy WDC/sw-Ex .....                              | 8  |
| 11. Wentylator dachowy przeciwwybuchowy chemoodporny WDC/s-Ex-K .....                | 8  |
| 12. Wentylator dachowy przeciwwybuchowy chemoodporny WDC/sw-Ex-K .....               | 8  |
| <b><u>Wentylatory promieniowe (standardowe i chemoodporne)</u></b>                   | 9  |
| 1. Wentylator promieniowy WA .....   | 9  |
| 2. Wentylator promieniowy WB .....   | 9  |
| <b><u>Wentylatory kanałowe (standardowe i chemoodporne)</u></b>                      |    |
| 2. Wentylator kanałowy WKP-K (chemoodporny) .....                                    | 10 |
| <b><u>Wentylatory osiowe (standardowe i przeciwwybuchowe)</u></b>                    |    |
| 1. Wentylator osiowy WSO (standardowy) .....   | 11 |
| 2. Wentylator osiowy FN (standardowy) .....  | 11 |
| 3. Wentylator osiowy FB (przeciwwybuchowy) .....                                     | 11 |
| <b>II. <u>PODSTAWY DACHOWE Z PVC I METALU (STANDARDOWE I CHEMOODPORNE)</u></b> ..... | 12 |
| <b>III. <u>COKOŁY DACHOWE</u></b> .....  | 13 |
| <b>IV. <u>PODSTAWY TŁUMIĄCE (STANDARDOWE I CHEMOODPORNE)</u></b> .....               | 13 |
| <b>V. <u>TŁUMIKI AKUSTYCZNE (STANDARDOWE I CHEMOODPORNE)</u></b> .....               | 13 |
| <b>VI. <u>WYWIETRZAKI</u></b>  |    |
| 1. Wywietrzaki cylindryczne typu A (standardowe i chemoodporne) .....                | 15 |
| 2. Wywietrzaki zespolone z wentylatorem dachowym (standardowe i chemoodporne) .....  | 15 |
| <b>VII. <u>NASADY HYBRYDOWE</u></b> .....  | 16 |

## WZÓR OZNACZANIA WENTYLATORÓW:

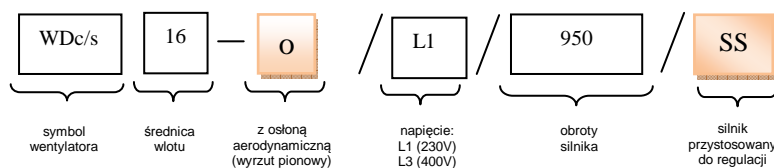
- DACHOWYCH, PROMIENIOWYCH I KANAŁOWYCH



### Przykłady:



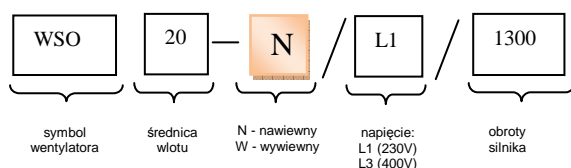
Wentylator WDC/s 20 z osłoną aerodynamiczną dwubiegowy o napięciu 400V i obrotach 950/1450 w wykonaniu kwasoodpornym



Wentylator WDC/s 16 z osłoną aerodynamiczną jednobiegowy o napięciu 230V i obrotach 950 z silnikiem do regulacji w wykonaniu standardowym

- OSIOWYCH

— standardowych



Wentylator osiowy WSO 20 nawiewny o napięciu 230V i obrotach 1300 w wykonaniu standardowym

## I. WENTYLATORY

### WENTYLATORY DACHOWE (standardowe i kwasoodporne)

#### 1. Wentylator dachowy standardowy WdC/s

| Symbol            | 400 V [3~]        |                   |                  |                  | 230 V [1~]        |                                       |                   |                                       |                  |                                      | Dwubie-<br>gowe<br>400 V<br>[3~] |
|-------------------|-------------------|-------------------|------------------|------------------|-------------------|---------------------------------------|-------------------|---------------------------------------|------------------|--------------------------------------|----------------------------------|
|                   | 2900<br>(obr/min) | 1400<br>(obr/min) | 900<br>(obr/min) | 700<br>(obr/min) | 2900<br>(obr/min) | Do<br>regulatora<br>2900<br>(obr/min) | 1400<br>(obr/min) | Do<br>regulatora<br>1400<br>(obr/min) | 900<br>(obr/min) | Do<br>regulatora<br>900<br>(obr/min) |                                  |
| <b>WdC/s 12,5</b> | 850               | 850               | 940              | X                | 940               | 1010                                  | 940               | 1.010                                 | X                | X                                    | X                                |
| <b>WdC/s 16</b>   | X                 | 1.530             | 1.590            | X                | X                 | X                                     | 1.570             | 1.630                                 | 1.730            | 1.730                                | X                                |
| <b>WdC/s 20</b>   | X                 | 1.740             | 1.820            | 1.890            | X                 | X                                     | 1.740             | 1.810                                 | 1.960            | 1.960                                | 2.010                            |
| <b>WdC/s 25</b>   | X                 | 1.900             | 1.990            | 2.070            | X                 | X                                     | 1.990             | 2.070                                 | 2.120            | 2.120                                | 2.180                            |
| <b>WdC/s 31,5</b> | X                 | 3.030             | 3.000            | 3.020            | X                 | X                                     | 3.040             | X                                     | 3.150            | 3.150                                | 3.160                            |
| <b>WdC/s 40</b>   | X                 | X                 | 3.620            | 3.680            | X                 | X                                     | X                 | X                                     | X                | X                                    | X                                |
| <b>WdC/s 50</b>   | X                 | X                 | 6.470            | 6.360            | X                 | X                                     | X                 | X                                     | X                | X                                    | X                                |



ceny wentylatorów w wykonaniu **kwasoodpornym** są o 330 zł wyższe od cen wentylatorów standardowych  
 ceny wentylatorów w wykonaniu do **+60°C** są o 15 % wyższe od cen wentylatorów standardowych



Starter do wentylatorów jednobiegowych



Czasowy układ sterowania do wentylatorów



Układ sterowania w funkcji temperatury i wilgotności



Układ zabezpieczenia termicznego



Przebiegniki częstotliwości



Detektor tlenku węgla



Wyłącznik serwisowy



Wyłącznik silnikowy



Regulator elektroniczny

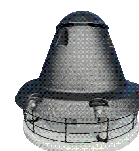


autotransformator

#### AKCESORIA

#### 2. Wentylator dachowy standardowy WdC

| Symbol          | 400 V [3~]        |                  |                  | 230 V [1~]        |                                       |                  |                                      | Dwubie -<br>gowe<br>400 V<br>[3~] |
|-----------------|-------------------|------------------|------------------|-------------------|---------------------------------------|------------------|--------------------------------------|-----------------------------------|
|                 | 1400<br>(obr/min) | 900<br>(obr/min) | 700<br>(obr/min) | 1400<br>(obr/min) | Do<br>regulatora<br>1400<br>(obr/min) | 900<br>(obr/min) | Do<br>regulatora<br>900<br>(obr/min) |                                   |
| <b>WdC 16</b>   | 1.440             | 1.530            | X                | 1.480             | 1.550                                 | 1.660            | 1.660                                | X                                 |
| <b>WdC 20</b>   | 1.580             | 1.610            | X                | 1.620             | 1.700                                 | 1.740            | 1.740                                | X                                 |
| <b>WdC 25</b>   | 1.620             | 1.680            | 1.760            | 1.740             | 1.830                                 | 1.840            | 1.840                                | 1.880                             |
| <b>WdC 31,5</b> | 2.240             | 2.170            | 2.210            | 2.260             | X                                     | 2.330            | 2.330                                | 2.370                             |
| <b>WdC 40</b>   | X                 | 2.730            | 2.860            | X                 | X                                     | X                | X                                    | X                                 |



ceny wentylatorów w wykonaniu **kwasoodpornym** są o 330 zł wyższe od cen wentylatorów standardowych  
 ceny wentylatorów w wykonaniu do **+60°C** są o 15 % wyższe od cen wentylatorów standardowych



Starter do wentylatorów jednobiegowych



Czasowy układ sterowania do wentylatorów



Układ sterowania w funkcji temperatury i wilgotności



Układ zabezpieczenia termicznego



Przebiegniki częstotliwości



Detektor tlenku węgla



Wyłącznik serwisowy



Wyłącznik silnikowy



Regulator elektroniczny



autotransformator

#### AKCESORIA

### 3. Wentylator dachowy standardowy WDC/sw

| Symbol             | 400 V [3~]        |                  |                  | 230 V [1~]        |                                       |                  |                                      | Dwubie -<br>gowe<br>400 V<br>[3~] |
|--------------------|-------------------|------------------|------------------|-------------------|---------------------------------------|------------------|--------------------------------------|-----------------------------------|
|                    | 1400<br>(obr/min) | 900<br>(obr/min) | 700<br>(obr/min) | 1400<br>(obr/min) | Do<br>regulatora<br>1400<br>(obr/min) | 900<br>(obr/min) | Do<br>regulatora<br>900<br>(obr/min) |                                   |
| <b>WDC/sw 16</b>   | 1.580             | 1.660            | X                | 1.620             | 1.700                                 | 1.800            | 1.800                                | X                                 |
| <b>WDC/sw 20</b>   | 1.800             | 1.890            | 1.950            | 1.800             | 1.860                                 | 2.020            | 2.020                                | 2.070                             |
| <b>WDC/sw 25</b>   | 1.960             | 2.050            | 2.140            | 2.050             | 2.130                                 | 2.180            | 2.180                                | 2.290                             |
| <b>WDC/sw 31,5</b> | 3.100             | 3.050            | 3.080            | 3.100             | X                                     | 3.200            | 3.200                                | X                                 |



ceny wentylatorów w wykonaniu **kwasoodpornym** są o 330 zł wyższe od cen wentylatorów standardowych  
 ceny wentylatorów w wykonaniu do **+60°C** są o 15 % wyższe od cen wentylatorów standardowych

#### AKCESORIA



Starter do wentylatorów jednobiegowych



Czasowy układ sterowania do wentylatorów



Układ sterowania w funkcji temperatury i wilgotności



Układ zabezpieczenia termicznego



Przebiegniki częstotliwości



Detektor tlenku węgla



Wyłącznik serwisowy



Wyłącznik silnikowy



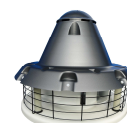
Regulator elektroniczny



autotransformator

### 4. Wentylator dachowy standardowy WDC/w

| Symbol            | 400 V [3~]        |                  |                  | 230 V [1~]        |                                       |                  |                                      | Dwubie -<br>gowe<br>400 V<br>[3~] |
|-------------------|-------------------|------------------|------------------|-------------------|---------------------------------------|------------------|--------------------------------------|-----------------------------------|
|                   | 1400<br>(obr/min) | 900<br>(obr/min) | 700<br>(obr/min) | 1400<br>(obr/min) | Do<br>regulatora<br>1400<br>(obr/min) | 900<br>(obr/min) | Do<br>regulatora<br>900<br>(obr/min) |                                   |
| <b>WDC/w 16</b>   | 1.500             | 1.580            | X                | 1.550             | 1.610                                 | 1.710            | 1.710                                | X                                 |
| <b>WDC/w 20</b>   | 1.650             | 1.680            | X                | 1.690             | 1.750                                 | 1.810            | 1.810                                | X                                 |
| <b>WDC/w 25</b>   | 1.680             | 1.730            | 1.820            | 1.810             | 1.880                                 | 1.890            | 1.890                                | 1.950                             |
| <b>WDC/w 31,5</b> | 2.300             | 2.230            | 2.270            | 2.320             | X                                     | 2.380            | 2.380                                | X                                 |



ceny wentylatorów w wykonaniu **kwasoodpornym** są o 330 zł wyższe od cen wentylatorów standardowych  
 ceny wentylatorów w wykonaniu do **+60°C** są o 15 % wyższe od cen wentylatorów standardowych

#### AKCESORIA



Starter do wentylatorów jednobiegowych



Czasowy układ sterowania do wentylatorów



Układ sterowania w funkcji temperatury i wilgotności



Układ zabezpieczenia termicznego



Przebiegniki częstotliwości



Detektor tlenku węgla



Wyłącznik serwisowy



Wyłącznik silnikowy



Regulator elektroniczny



autotransformator

## 5. Wentylator dachowy standardowy Wdk

| Symbol          | 400 V [3~]        |                  |                  | 230 V [1~]        |                                    |                  |                                   |
|-----------------|-------------------|------------------|------------------|-------------------|------------------------------------|------------------|-----------------------------------|
|                 | 1400<br>(obr/min) | 900<br>(obr/min) | 700<br>(obr/min) | 1400<br>(obr/min) | Do regulatora<br>1400<br>(obr/min) | 900<br>(obr/min) | Do regulatora<br>900<br>(obr/min) |
| <b>Wdk 16</b>   | 1.530             | 1.580            | X                | 1.530             | 1.610                              | 1.700            | 1.700                             |
| <b>Wdk 20</b>   | 1.710             | 1.790            | 1.870            | 1.710             | 1.770                              | 1.920            | 1.920                             |
| <b>Wdk 25</b>   | 1.890             | 1.950            | 2.040            | 1.950             | 2.020                              | 2.080            | 2.080                             |
| <b>Wdk 31,5</b> | 3.030             | 2.990            | 3.020            | 3.030             | X                                  | 3.150            | 3.150                             |
| <b>Wdk 40</b>   | X                 | 3.610            | 3.690            | X                 | X                                  | X                | X                                 |



ceny wentylatorów w wykonaniu do +60°C są o 15 % wyższe od cen wentylatorów standardowych



Starter do wentylatorów jednobiegowych



Czasowy układ sterowania do wentylatorów



Układ sterowania w funkcji temperatury i wilgotności



Układ zabezpieczenia termicznego



Przełączniki częstotliwości



Detektor tlenku węgla



Wyłącznik serwisowy



Wyłącznik silnikowy



Regulator elektroniczny



autotransformator

### AKCESORIA

## Wentylatory dachowe Wdc/s-o (wentylatory z osłoną aerodynamiczną)

## 6. Wentylator dachowy standardowy Wdc/s-o

| Symbol              | 400 V [3~]        |                   |                  |                  | 230 V [1~]        |                                    |                   |                                    |                  |                                   | Dwubiegowe<br>400 V<br>[3~] |
|---------------------|-------------------|-------------------|------------------|------------------|-------------------|------------------------------------|-------------------|------------------------------------|------------------|-----------------------------------|-----------------------------|
|                     | 2900<br>(obr/min) | 1400<br>(obr/min) | 900<br>(obr/min) | 700<br>(obr/min) | 2900<br>(obr/min) | Do regulatora<br>2900<br>(obr/min) | 1400<br>(obr/min) | Do regulatora<br>1400<br>(obr/min) | 900<br>(obr/min) | Do regulatora<br>900<br>(obr/min) |                             |
| <b>Wdc/s 12,5-o</b> | 970               | 970               | 1.060            | X                | 1.060             | 1.130                              | 1.060             | 1.130                              | X                | X                                 | X                           |
| <b>Wdc/s 16-o</b>   | X                 | 1.670             | 1.730            | X                | X                 | X                                  | 1.710             | 1.770                              | 1.860            | 1.860                             | X                           |
| <b>Wdc/s 20-o</b>   | X                 | 1.940             | 2.030            | 2.110            | X                 | X                                  | 1.940             | 2.020                              | 2.160            | 2.160                             | 2.220                       |
| <b>Wdc/s 25-o</b>   | X                 | 2.140             | 2.220            | 2.310            | X                 | X                                  | 2.220             | 2.300                              | 2.350            | 2.350                             | 2.400                       |
| <b>Wdc/s 31,5-o</b> | X                 | 3.310             | 3.280            | 3.300            | X                 | X                                  | 3.320             | X                                  | 3.430            | 3.430                             | 3.440                       |



ceny wentylatorów w wykonaniu kwasoodpornym są o 330 zł wyższe od cen wentylatorów standardowych  
ceny wentylatorów w wykonaniu do +60°C są o 15 % wyższe od cen wentylatorów standardowych



Starter do wentylatorów jednobiegowych



Czasowy układ sterowania do wentylatorów



Układ sterowania w funkcji temperatury i wilgotności



Układ zabezpieczenia termicznego



Przełączniki częstotliwości



Detektor tlenku węgla



Wyłącznik serwisowy



Wyłącznik silnikowy



Regulator elektroniczny



autotransformator

### AKCESORIA

## 7. Wentylator dachowy standardowy WdC/sw-o

| Symbol        | 400 V [3~]        |                  |                  | 230 V [1~]        |                                       |                  |                                      | Dwubie -<br>gowe<br>400 V<br>[3~] |
|---------------|-------------------|------------------|------------------|-------------------|---------------------------------------|------------------|--------------------------------------|-----------------------------------|
|               | 1400<br>(obr/min) | 900<br>(obr/min) | 700<br>(obr/min) | 1400<br>(obr/min) | Do<br>regulatora<br>1400<br>(obr/min) | 900<br>(obr/min) | Do<br>regulatora<br>900<br>(obr/min) |                                   |
| WdC/sw 16-o   | 1.720             | 1.800            | X                | 1.760             | 1.840                                 | 1930             | 1930                                 | X                                 |
| WdC/sw 20-o   | 2.010             | 2.100            | 2.160            | 2.010             | 2.070                                 | 2.230            | 2.230                                | 2.280                             |
| WdC/sw 25-o   | 2.190             | 2.280            | 2.370            | 2.280             | 2.360                                 | 2.420            | 2.420                                | 2.520                             |
| WdC/sw 31,5-o | 3.390             | 3.330            | 3.360            | 3.380             | X                                     | 3.490            | 3.490                                | X                                 |



ceny wentylatorów w wykonaniu **kwasoodpornym** są o 330 zł wyższe od cen wentylatorów standardowych  
 ceny wentylatorów w wykonaniu do **+60°C** są o 15 % wyższe od cen wentylatorów standardowych

### AKCESORIA



Starter do wentylatorów jednobiegowych



Czasowy układ sterowania do wentylatorów



Układ sterowania w funkcji temperatury i wilgotności



Układ zabezpieczenia termicznego



Przebiegniki częstotliwości



Detektor tlenku węgla



Wyłącznik serwisowy



Wyłącznik silnikowy



Regulator elektroniczny



autotransformator

## WENTYLATORY DACHOWE PRZECIWWYBUCHOWE

(standardowe i kwasoodporne)

### 1. Wentylator dachowy przeciwwybuchowy WDC/s-Ex i WDC/sw-Ex

| Symbol  | 400 V [3~]        |                  |
|---|-------------------|------------------|
|   | 1450<br>(obr/min) | 950<br>(obr/min) |
| <b>WDC/s 16-Ex</b><br><b>WDC/sw 16-Ex</b>     | 2.660             | X                |
| <b>WDC/s 20-Ex</b><br><b>WDC/sw 20-Ex</b>     | 2.970             | X                |
| <b>WDC/s 25-Ex</b><br><b>WDC/sw 25-Ex</b>     | 3.320             | 3.320            |
| <b>WDC/s 31,5-Ex</b><br><b>WDC/sw 31,5-Ex</b> | 3.990             | 3.990            |



#### AKCESORIA



Wyłącznik w wersji przeciwwybuchowej



Przełącznik zabezpieczenia termicznego

### 2. Wentylator dachowy przeciwwybuchowy chemoodporny WDC/s-Ex-K i WDC/sw-Ex-K

| Symbol  | 400 V [3~]        |                  |
|---|-------------------|------------------|
|   | 1400<br>(obr/min) | 900<br>(obr/min) |
| <b>WDC/s 16-Ex-K</b><br><b>WDC/sw 16-Ex-K</b>     | 3.250             | X                |
| <b>WDC/s 20-Ex-K</b><br><b>WDC/sw 20-Ex-K</b>     | 3.420             | X                |
| <b>WDC/s 25-Ex-K</b><br><b>WDC/sw 25-Ex-K</b>     | 3.970             | 3.970            |
| <b>WDC/s 31,5-Ex-K</b><br><b>WDC/sw 31,5-Ex-K</b> | 4.960             | 4.960            |



#### AKCESORIA



Wyłącznik w wersji przeciwwybuchowej



Przełącznik zabezpieczenia termicznego



## WENTYLATORY PROMIENIOWE

(standardowe i kwasoodporne)

### 1. Wentylator promieniowy **standardowy** WA

| Symbol       | 400 V [3~] | 230 V [1~] | Do regulatora<br>230 V [1~] | dwubiegowe<br>400 V [3~] |
|--------------|------------|------------|-----------------------------|--------------------------|
| <b>WA 10</b> | 1.340      | 1.410      | 1.480                       | 1.470                    |
| <b>WA 14</b> | 1.430      | 1.480      | 1.550                       | 1.540                    |
| <b>WA 16</b> | 1.560      | 1.620      | 1.680                       | 1.690                    |
| <b>WA 18</b> | 1.700      | 1.760      | 1.820                       | 1.840                    |



ceny wentylatorów w wykonaniu **kwasoodpornym** są o 330 zł wyższe od cen wentylatorów standardowych  
 ceny wentylatorów w wykonaniu do **+60°C** są o 15 % wyższe od cen wentylatorów standardowych

#### AKCESORIA



Starter do wentylatorów jednobiegowych



Czasowy układ sterowania do wentylatorów



Układ sterowania w funkcji temperatury i wilgotności



Układ zabezpieczenia termicznego



Przełączniki częstotliwości



Detektor tlenku węgla



Wyłącznik serwisowy



Wyłącznik silnikowy



Regulator elektroniczny



autotransformator

### 2. Wentylator promieniowy **standardowy** WB

| Symbol       | 400 V [3~] | 230 V [1~] | Do regulatora<br>230 V [1~] | dwubiegowe<br>400 V [3~] |
|--------------|------------|------------|-----------------------------|--------------------------|
| <b>WB 20</b> | 1.850      | 1.920      | 1.970                       | 2.040                    |
| <b>WB 25</b> | 2.230      | 2.290      | 2.320                       | 2.430                    |
| <b>WB 30</b> | 2.650      | 2.750      | 2.760                       | 2.840                    |
| <b>WB 40</b> | 3.650      | X          | X                           | X                        |
| <b>WB 50</b> | 6.030      | X          | X                           | X                        |



ceny wentylatorów w wykonaniu **kwasoodpornym** są o 330 zł wyższe od cen wentylatorów standardowych  
 ceny wentylatorów w wykonaniu do **+60°C** są o 15 % wyższe od cen wentylatorów standardowych

#### AKCESORIA



Starter do wentylatorów jednobiegowych



Czasowy układ sterowania do wentylatorów



Układ sterowania w funkcji temperatury i wilgotności



Układ zabezpieczenia termicznego



Przełączniki częstotliwości



Detektor tlenku węgla



Wyłącznik serwisowy



Wyłącznik silnikowy



Regulator elektroniczny



autotransformator

## WENTYLATORY KANAŁOWE

(standardowe i kwasoodporne)

### 1. Wentylator kanałowy WKP-K (chemoodporny)

| Symbol            | 400 V [3~]        |                  |                  | 230 V [1~]        |                                    |                  |                                   |
|-------------------|-------------------|------------------|------------------|-------------------|------------------------------------|------------------|-----------------------------------|
|                   | 1450<br>(obr/min) | 950<br>(obr/min) | 700<br>(obr/min) | 1450<br>(obr/min) | Do regulatora<br>1450<br>(obr/min) | 950<br>(obr/min) | Do regulatora<br>950<br>(obr/min) |
| <b>WKP 16-K</b>   | 1.850             | 1.940            | X                | 1.920             | 1.980                              | 2.100            | 2.100                             |
| <b>WKP 20-K</b>   | 2.130             | 2.220            | X                | 2.130             | 2.190                              | 2.360            | 2.360                             |
| <b>WKP 25-K</b>   | 2.760             | 2.840            | X                | 2.840             | 2.930                              | 3.000            | 3.000                             |
| <b>WKP 31,5-K</b> | 3.360             | 3.300            | X                | 3.360             | X                                  | 3.450            | 3.450                             |



ceny wentylatorów w wykonaniu do +60°C są o 15 % wyższe od cen wentylatorów standardowych

#### AKCESORIA



Termostat pomieszczeniowy



Detektor tlenku węgla



Higrostat



Wyłącznik silnikowy



Regulator elektroniczny



Autotransformator

## WENTYLATORY OSIOWE (standardowe i przeciwwybuchowe)

### 1. Wentylator osiowy **standardowy** WSO (wentylator nawiewny lub wywiewny)

| Symbol        | 230 V [1~] |
|---------------|------------|
| <b>WSO 20</b> | 320        |
| <b>WSO 23</b> | 370        |
| <b>WSO 30</b> | 410        |



#### AKCESORIA



Wylącznik serwisowy



Wylącznik silnikowy



Regulator elektroniczny



autotransformator

### 2. Wentylator osiowy **standardowy** FN (wentylator wywiewny)

| Symbol             | 400 V [3~] | 230 V [1~] |
|--------------------|------------|------------|
| FN025-4EQ.W8.A7    | X          | 430        |
| FN030-4EQ.WA.A7    | X          | 570        |
| FN035-4EQ.WD.A7    | X          | 670        |
| FN040-4EQ.0F.V7P1* | X          | 890        |
| FN045-6EQ.4F.A7P1  | X          | 1.160      |
| FN050-6EQ.4F.A7P1  | X          | 1.240      |
| FN063-SDQ.4I.A7P1  | 1.580      | X          |
| FN071-SDQ.6F.A7P1  | 2.420      | X          |
| FN080-SDQ.6N.V7*   | 2.930      | X          |



\* Wentylator nawiewny

### 3. Wentylator osiowy **przeciwwybuchowy** FB (wentylator wywiewny)

| Symbol          | Silnik przystosowany do regulacji 400V [3~] |
|-----------------|---|
| FB035-4DE.4Y.3P | 2.670                                       |
| FB042-4DE.4Y.3P | 2.920                                       |
| FB056-6DE.4Y.3P | 3.270                                       |
| FB065-6DE.4Y.3P | 4.870                                       |



## II. PODSTAWY DACHOWE

### PODSTAWY DACHOWE Z PVC (STANDARDOWE I CHEMOODPORNE)

| Wielkość<br>(mm) | STANDARDOWE |               |                                  | CHEMOODPORNE |               |                                  |
|------------------|-------------|---------------|----------------------------------|--------------|---------------|----------------------------------|
|                  | BI          | B II (L-1000) | B III (L-1000)<br>z przepustnicą | BI           | B II (L-1000) | B III (L-1000)<br>z przepustnicą |
| <b>ø 125</b>     | 130         | 170           | x                                | 130          | 170           | x                                |
| <b>ø 160</b>     | 180         | 280           | 430                              | 180          | 280           | 430                              |
| <b>ø 200</b>     | 200         | 300           | 480                              | 200          | 300           | 480                              |
| <b>ø 250</b>     | 230         | 360           | 640                              | 230          | 360           | 640                              |
| <b>ø 315</b>     | 270         | 490           | 720                              | 270          | 490           | 720                              |
| <b>ø 400</b>     | 360         | 610           | 970                              | 360          | 610           | 970                              |
| <b>ø 500</b>     | 340*        | 530*          | 790 *                            | 1.150**      | 1.710**       | 2.800**                          |
| <b>ø 630</b>     | 410*        | 560*          | 870*                             | 1.640**      | 2.240**       | 3.470**                          |

\* stal ocynk                      \*\* blacha kwasoodporna

### PODSTAWY DACHOWE WYKONANE Z METALU (STANDARDOWE\* I CHEMOODPORNE\*\*) do:

- wentylatorów przeciwybuchowych (ø 160, ø200, ø250, ø315)
- Wentylatora Wdc/s 50
- Wywietrzaka zespolonego ø 630

| Wielkość<br>(mm) | STANDARDOWE * |               | CHEMOODPORNE ** |               |
|------------------|---------------|---------------|-----------------|---------------|
|                  | BI            | B II (L-1000) | BI              | B II (L-1000) |
| <b>ø 160</b>     | 140           | 200           | 550             | 800           |
| <b>ø 200</b>     | 160           | 220           | 610             | 850           |
| <b>ø 250</b>     | 180           | 240           | 710             | 940           |
| <b>ø 315</b>     | 200           | 270           | 800             | 1.090         |
| <b>ø 500</b>     | 350           | 530           | 1.150           | 1.710         |
| <b>ø 630</b>     | 410           | 560           | 1.640           | 2.240         |

\* stal ocynk  
 \*\* blacha kwasoodporna

### III. COKOŁY DACHOWE

Cokół dachowy nieizolowany standardowy lub kwasoodporny

| Cokół dachowy nieizolowany |     | Standardowy CDN (ocynk) |                    |                       |                     | Chemoodporny CDN-K (blacha kwasoodporna) |                    |                       |                     |
|----------------------------|-----|-------------------------|--------------------|-----------------------|---------------------|--|--------------------|-----------------------|---------------------|
|                            |     | Dach płaski             | Dach skośny 0°-30° | Dach skośny 30° - 45° | Dach skośny >45°    | Dach płaski                              | Dach skośny 0°-30° | Dach skośny 30° - 45° | Dach skośny >45°    |
| CDN                        | 160 | 130                     | 155                | 170                   | Wycena indywidualna | 455                                      | 545                | 590                   | Wycena indywidualna |
| CDN                        | 200 | 145                     | 170                | 185                   |                     | 500                                      | 600                | 650                   |                     |
| CDN                        | 250 | 200                     | 230                | 245                   |                     | 665                                      | 795                | 860                   |                     |
| CDN                        | 315 | 230                     | 275                | 295                   |                     | 800                                      | 960                | 1.040                 |                     |
| CDN                        | 400 | 280                     | 330                | 355                   |                     | 955                                      | 1.145              | 1.245                 |                     |
| CDN                        | 500 | 330                     | 390                | 420                   |                     | 1.140                                    | 1.365              | 1.480                 |                     |
| CDN                        | 630 | 360                     | 430                | 465                   |                     | 1.255                                    | 1.505              | 1.630                 |                     |

Cokół dachowy izolowany standardowy lub kwasoodporny

| Cokół dachowy izolowany |     | Standardowy CDI (ocynk) |                    |                       |                     | Chemoodporny CDI-K (blacha kwasoodporna) |                    |                       |                     |
|-------------------------|-----|-------------------------|--------------------|-----------------------|---------------------|--|--------------------|-----------------------|---------------------|
|                         |     | Dach płaski             | Dach skośny 0°-30° | Dach skośny 30° - 45° | Dach skośny >45°    | Dach płaski                              | Dach skośny 0°-30° | Dach skośny 30° - 45° | Dach skośny >45°    |
| CDI                     | 160 | 230                     | 275                | 295                   | Wycena indywidualna | 625                                      | 750                | 800                   | Wycena indywidualna |
| CDI                     | 200 | 250                     | 300                | 320                   |                     | 690                                      | 825                | 895                   |                     |
| CDI                     | 250 | 320                     | 380                | 415                   |                     | 945                                      | 1.130              | 1.225                 |                     |
| CDI                     | 315 | 370                     | 445                | 480                   |                     | 1.135                                    | 1.360              | 1.470                 |                     |
| CDI                     | 400 | 450                     | 540                | 580                   |                     | 1.275                                    | 1.530              | 1.655                 |                     |
| CDI                     | 500 | 510                     | 610                | 660                   |                     | 1.485                                    | 1.780              | 1.925                 |                     |
| CDI                     | 630 | 590                     | 710                | 770                   |                     | 1.705                                    | 2.045              | 2.215                 |                     |

### IV. PODSTAWY TŁUMIACE

| Wielkość (mm)    | STANDARDOWE | CHEMOOPORNE |
|------------------|-------------|-------------|
| <b>PPT – 125</b> | 970         | 1040        |
| <b>PPT – 160</b> | 970         | 1040        |
| <b>PPT – 200</b> | 1.220       | 1.280       |
| <b>PPT – 250</b> | 1.460       | 1.520       |
| <b>PPT – 315</b> | 1.700       | 1.760       |
| <b>PPT – 400</b> | 2.060       | 2.130       |
| <b>PPT – 500</b> | 2.660 *     | 7.280 **    |



\* stal ocynk  
 \*\* blacha kwasoodporna

## V. TŁUMIKI AKUSTYCZNE

| Wielkość<br>(mm) | STANDARDOWE | CHEMOODPORNE |
|------------------|-------------|--------------|
| <b>PTH - 125</b> | 850         | 920          |
| <b>PTH - 160</b> | 850         | 920          |
| <b>PTH - 200</b> | 970         | 1.040        |
| <b>PTH - 250</b> | 1.170       | 1.220        |
| <b>PTH - 315</b> | 1.480       | 1.540        |
| <b>PTH - 400</b> | 1.650       | 1.710        |
| <b>PTH - 500</b> | 2.080 *     | 6.010 **     |



\* stal ocynk  
 \*\* blacha kwasoodporna

## VI. WYWIETRZAKI

### 1. Wywiewtrzaki cylindryczne standardowe typu A

| Wielkość (mm) | STANDARDOWE | CHEMOODPORNE |
|---------------|-------------|--------------|
| ø 125         | 210         | 210          |
| ø 160         | 260         | 260          |
| ø 200         | 330         | 330          |
| ø 250         | 430         | 430          |
| ø 315         | 560         | 560          |
| ø 400         | 710         | 710          |
| ø 630         | 980*        | 3.410**      |



\*stal ocynk  
 \*\*blacha kwasoodporna

### 2. Wywiewtrzaki zespolone z wentylatorem dachowym (standardowe i chemoodporne)- cena wywiewtrzaka bez wentylatora

| Symbol   |                           | Cena wywiewtrzaka standardowego | Cena wywiewtrzaka chemoodpornego |
|----------|---------------------------|---------------------------------|----------------------------------|
| W-z 250/ | WDc/s-12,5                | 720                             | 800                              |
| W-z 315/ | WDc/s-16<br>WDc/sw-16     | 970                             | 1.040                            |
| W-z 400/ | WDc/s-20<br>WDc/sw-20     | 1.460                           | 1.520                            |
| W-z 400/ | WDc/s-25<br>WDc/sw-25     | 1.700                           | 1.760                            |
| W-z 630  | WDc/s-31,5<br>WDc/sw-31,5 | 2.680*                          | 6.360**                          |



\*stal ocynk  
 \*\*blacha kwasoodporna

#### AKCESORIA



Starter do wentylatorów jednobiegowych



Czasowy układ sterowania do wentylatorów



Układ sterowania w funkcji temperatury i wilgotności



Układ zabezpieczenia termicznego



Przeźnienniki częstotliwości



Detektor tlenku węgla



Wyłącznik serwisowy



Wyłącznik silnikowy



Regulator elektroniczny



autotransformator

## VII NASADY HYBRYDOWE

| Symbol       | 230 V [1~] |
|--------------|------------|
| <b>WH-16</b> | 750        |
| <b>WH-20</b> | 1.500      |



### AKCESORIA



Termostat  
pomieszczeniowy



Detektor  
tlenku węgla



Higrostat