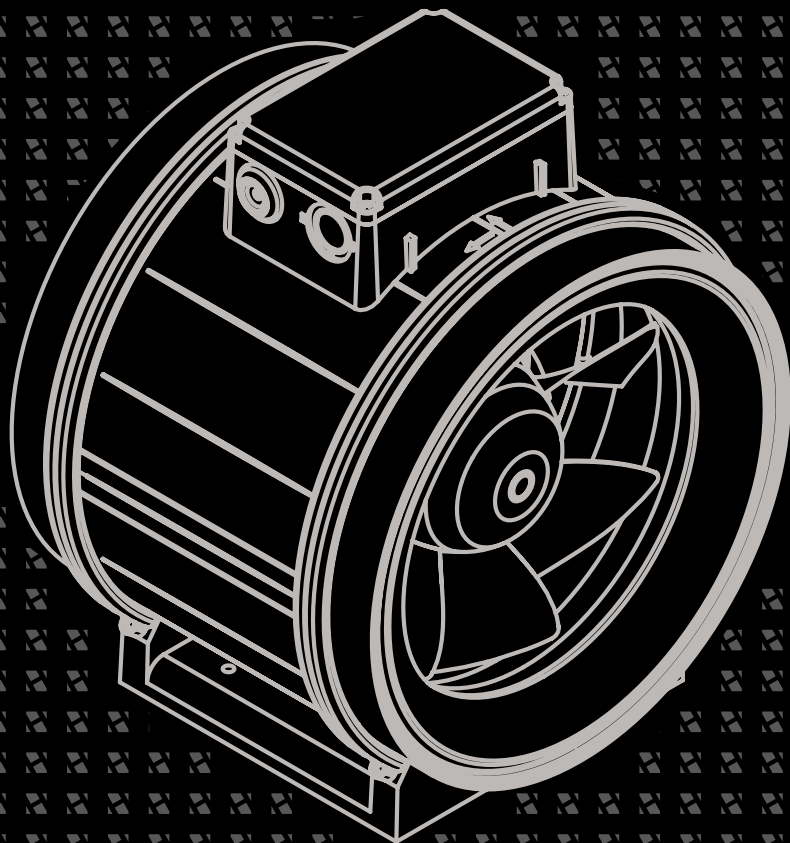


Cennik
2015



 **Harmann**[®]
Ventilatoren

Cennik HARMANN 2015 v.7

Obowiązuje od 16.03.2015 r. z uaktualnieniem z dnia 07.07.2015 r.

Ceny w PLN bez VAT, loco magazyn Harmann Kraków.

Cennik nie stanowi oferty handlowej w rozumieniu art. 66 par.1 Kodeksu Cywilnego, nie stanowi zapewnienia, w szczególności w rozumieniu art. 556 Kodeksu Cywilnego. Cennik może zawierać błędy. Zastrzegamy sobie prawo do zmiany cen.

Cennik ma charakter informacyjny, nie należy go wykorzystywać lub opierać się na nim w zastępstwie informacji dostępnych w dziale handlowym i technicznym Harmann Polska Sp. z o.o.

CENNIK 2015

wentylatory kanałowe

ML



Diagonalny wentylator kanałowy, wyposażony w silnik dwubiegowy (model 200 trzybiegowy). Obudowa wykonana z tworzywa. Modele 100, 150 i 160 dostępne z opóźnieniem czasowym. Zasilanie ~230V, 50Hz.

Nazwa	Nr	Ød	\dot{V}_{max}	Δp_{max}	U	m	Cena
podtyp	artykułu	[mm]	[m ³ /h]	[Pa]	[V]	[kg]	netto [zł]
ML 100/250	11002500	100	256/187	170/130	230	2,0	272,00
ML 100/250T	11002501	100	256/187	170/130	230	2,0	293,00
ML 125/350	11253500	125	328/234	165/120	230	2,0	275,00
ML 150/500	11505000	150	522/433	200/165	230	2,9	352,00
ML 150/500T	11505001	150	522/443	200/165	230	2,9	400,00
ML 160/500	11605000	160	522/443	200/165	230	2,9	352,00
ML 160/500T	11605001	160	522/433	200/165	230	2,9	400,00
ML 200/900	12009000	200	855/740/650	313/284/260	230	4,3	599,00

ML PRO



Nowość

Element systemu
SENSOVENT



Diagonalny wentylator charakteryzujący się wysoką sprawnością i niskim poborem energii. Wyposażony w silnik trzybiegowy. Obudowa wykonana z wysokiej klasy tworzywa, posiada demontowalne króćce. Zasilanie ~230V, 50Hz.

Nazwa	Nr	Ød	\dot{V}_{max}	Δp_{max}	U	m	Cena
podtyp	artykułu	[mm]	[m ³ /h]	[Pa]	[V]	[kg]	netto [zł]
ML PRO 150/600	12654700	150	600/535/470	240/214/185	230	2,4	415,00
ML PRO 160/600	12654900	160	615/572/498	240/215/180	230	2,5	415,00
ML PRO 200/1200	12724900	200	1220/1030/790	360/315/220	230	4	556,00
ML PRO 250/1600	12731700	250	1625/1470/1220	440/370/295	230	5,3	799,00
ML PRO 280/2100	13047100	280	2170/2000/1680	510/455/350	230	7,7	1 165,00
ML PRO 315/3100	13067700	315	3180/2765/2130	660/520/350	230	12,4	1 548,00
ML PRO 400/3300	12916500	400	3290/2970/2600	270/234/195	230	15,7	1 693,00

ML PRO EC



Diagonalny wentylator charakteryzujący się wysoką sprawnością i niskim poborem energii. Wyposażony w energooszczędny silnik EC. Obudowa wykonana z wysokiej klasy tworzywa. Zasilanie ~230V, 50Hz, regulacja poprzez wyjście analogowe 0-10V.

Nazwa	Nr	Ød	\dot{V}_{max}	Δp_{max}	U	m	Cena
podtyp	artykułu	[mm]	[m ³ /h]	[Pa]	[V]	[kg]	netto [zł]
ML PRO 150/750EC	12858800	150	780	420	230	2,4	1 322,00
ML PRO 160/800EC	12858600	160	810	430	230	2,6	1 322,00
ML PRO 200/1300EC	13056100	200	1300	440	230	3,2	1 422,00
ML PRO 250/1700EC	12895700	250	1780	510	230	5,7	1 754,00
ML PRO 250/2100EC	13049100	250	2175	770	230	4,0	1 708,00
ML PRO 280/2400EC	13070100	280	2440	630	230	5,5	2 087,00
ML PRO 315/2900EC	13070800	315	2960	600	230	6,8	2 233,00
ML PRO 355/3300EC	13071200	355	3320	450	230	8,7	2 392,00

JETTEC



Wysokowydajny wentylator kanałowy z wirnikiem diagonalnym. Obudowa wykonana z blachy ocynkowanej, dla średnicy 200 z tworzywa w kolorze czarnym a od średnicy 400 – w całości z aluminium. Wersje jednofazowe przystosowane do regulacji napięciowej a trójfazowe do zasilania i regulacji za pomocą przemiennika częstotliwości.

Nazwa	Nr	Ød	\dot{V}_{max}	Δp_{max}	U	m	Cena
podtyp	artykułu	[mm]	[m ³ /h]	[Pa]	[V]	[kg]	netto [zł]
Obudowa z tworzywa, wirnik z tworzywa							
JETTEC 200/900S	11652700	200	920	330	230	2,9	542,00

Ciąg dalszy JETTEC.

Nazwa	Nr	Ød	\dot{V}_{max}	Δp_{max}	U	m	Cena
podtyp	artykułu	[mm]	[m ³ /h]	[Pa]	[V]	[kg]	netto [zł]
Obudowa ze stali galwanizowanej, wirnik z tworzywa							
JETTEC 250/1600S	11622700	250	1623	450	230	5,3	857,00
JETTEC 250/1700S	11238200	250	1740	470	230	6,4	954,00
JETTEC 280/2300S	11533400	280	2350	570	230	8,3	1 030,00
JETTEC 315/2300S	11701000	315	2350	570	230	8,4	1 077,00
JETTEC 315/3500S	11220200	315	3510	760	230	14,2	1 814,00
JETTEC 355/2600S	11236900	355	2580	270	230	13,5	1 708,00
JETTEC 355/5000S	11275700	355	4940	930	230	17,3	2 039,00
Obudowa z aluminium, wirnik z aluminium							
JETTEC 400/3400S	11938000	400	3440	310	230	12,8	2 941,00
JETTEC 450/5000S	11933600	450	5220	425	230	18,4	3 555,00
JETTEC 500/6700S	11806100	500	6950	490	230	23,2	4 054,00
JETTEC 560/9600S	11934900	560	9550	630	230	38,0	5 881,00
JETTEC 630/14000S	11932400	630	14000	775	230	43,1	6 612,00
Obudowa ze stali galwanizowanej, wirnik z tworzywa							
JETTEC 250/2400F	11898000	250	2380	900	3x230	6,6	1 097,00
JETTEC 315/4300F	11275900	315	4210	1160	3x230	15,5	1 794,00
JETTEC 355/5100F	11276000	355	5000	960	3x230	17,5	1 949,00
Obudowa z aluminium, wirnik z aluminium							
JETTEC 400/5200F	11937700	400	5160	730	3x230	14,8	3 356,00
JETTEC 400/6900F	11967700	400	6910	1284	3x400	20,3	3 589,00
JETTEC 450/7300F	11857000	450	7345	860	3x230	18,9	3 622,00
JETTEC 500/9900F	11758000	500	9850	1030	3x230	23,6	3 954,00
JETTEC 560/10300F	11934700	560	10350	740	3x400	28	4 785,00
JETTEC 630/15800F	11789100	630	15890	960	3x400	39,3	5 615,00
JETTEC 710/20200F	11935600	710	20200	990	3x400	49	6 778,00

Wysokowydajny wentylator kanałowy o diagonalnym wirniku. Modele od 150 do 200 w konstrukcji z tworzywa sztucznego wyposażone są w silnik EC z wbudowanym układem komutującym. Modele od 400 wykonane są w całości z aluminium, do ceny doliczony jest zewnętrzny układ komutujący silnika EC.

Nazwa	Nr	Ød	\dot{V}_{max}	Δp_{max}	U	m	Cena
podtyp	artykułu	[mm]	[m ³ /h]	[Pa]	[V]	[kg]	netto [zł]
JETTEC 150/900EC	12492400	150	940	550	230	4	2 127,00
JETTEC 160/1000EC	12492100	160	990	560	230	4	2 127,00
JETTEC 200/1100EC	12473800	200	1070	570	230	3,2	2 176,00
Obudowa z aluminium, w cenie zewnętrzny kontroler silnika EC							
JETTEC 400/7100EC + ECC1	11938400	400	7120	1394	230	19,6	8 542,00
JETTEC 450/8700EC + ECC1	11933700	450	8670	1200	230	20,7	8 829,00
JETTEC 500/10900EC + ECC2	11932100	500	10900	1150	3x400	21,3	9 421,00
JETTEC 560/13100EC + ECC3	11935100	560	13080	1160	3x400	31	11 212,00
JETTEC 630/15100EC + ECC3	11932200	630	15100	893	3x400	38,4	12 504,00
JETTEC 710/20200EC + ECC4	11935900	710	20200	1046	3x400	50,7	14 520,00



JETTEC EC



CENNIK 2015

wentylatory kanałowe

RM



Promieniowy wentylator kanałowy o znormalizowanych króćcach przyłączeniowych. Obudowa wykonana z lakierowanej blachy ocynkowej. Silnik jednofazowy, zasilanie ~230V, 50Hz przystosowany do regulacji napięciowej.

Nazwa	Nr	Ød	\dot{V}_{max}	Δp_{max}	U	m	Cena
podtyp	artykułu	[mm]	[m ³ /h]	[Pa]	[V]	[kg]	netto [zł]
RM 100/200	10416900	100	190	340	230	2,8	299,00
RM 100/250	10418900	100	250	360	230	2,7	310,00
RM 125/300	10419200	125	300	331	230	2,6	301,00
RM 125/350	10419400	125	340	353	230	2,6	315,00
RM 150/450	10419600	150	470	346	230	2,9	335,00
RM 150/650	10419800	150	630	440	230	4,0	408,00
RM 160/450	10420000	160	450	350	230	3,0	335,00
RM 160/700	10420200	160	690	430	230	4,2	408,00
RM 200/800	10420900	200	810	460	230	4,2	414,00
RM 250/900	10421300	250	890	480	230	4,3	420,00

RM EC



NOWOŚĆ

Element systemu
SENVOENT

EC

Promieniowy wentylator kanałowy o znormalizowanych króćcach przyłączeniowych. Wyposażony w energooszczędny silnik EC. Obudowa wykonana z lakierowanej blachy ocynkowej. Regulacja obrotów poprzez wyjście analogowe 0-10V.

Nazwa	Nr	Ød	\dot{V}_{max}	Δp_{max}	U	m	Cena
podtyp	artykułu	[mm]	[m ³ /h]	[Pa]	[V]	[kg]	netto [zł]
RM 100/300EC	13039400	100	340	615	230	2,8	875,00
RM 125/450EC	13039500	125	460	610	230	2,8	894,00
RM 150/650EC	13039600	150	660	610	230	3,0	935,00
RM 160/650EC	13039700	160	670	620	230	3,0	965,00
RM 200/950EC	13040100	200	970	540	230	3,9	999,00
RM 250/1000EC	13153100	250	1010	560	230	3,9	1 164,00
RM 250/1200EC	13150100	250	1280	540	230	5,0	1 588,00
RM 315/1400EC	13153200	315	1460	610	230	6,5	1 662,00
RM 315/2000EC	13151500	315	1990	760	230	6,0	1 736,00

RP



Promieniowy wentylator kanałowy wyposażony w znormalizowane króćce przyłączeniowe. Obudowa wykonana z tworzywa sztucznego w kolorze szarym. Silnik jednofazowy, zasilanie ~230V, 50Hz.

Nazwa	Nr	Ød	\dot{V}_{max}	Δp_{max}	U	m	Cena
podtyp	artykułu	[mm]	[m ³ /h]	[Pa]	[V]	[kg]	netto [zł]
RP 100/200	10449500	100	240	55	230	2,3	312,00
RP 100/250	10450600	100	270	65	230	2,3	312,00
RP 125/300	10450700	125	310	60	230	2,2	312,00
RP 125/350	10450800	125	320	70	230	2,3	312,00
RP 150/450	10450900	150	470	70	230	2,9	357,00
RP 150/750	10451000	150	760	105	230	3,2	400,00
RP 160/450	10451200	160	460	70	230	2,8	357,00
RP 160/800	10451300	160	780	103	230	3,2	400,00
RP 200/800	10451400	200	820	100	230	3,2	409,00
RP 250/800	10451600	250	830	100	230	3,1	409,00

Promieniowy wentylator kanałowy o kompaktowej budowie. Konstrukcja wykonana z galwanizowanej blachy stalowej. Wentylator posiada uchylną obudowę w celach serwisowych oraz zintegrowaną płytę montażową. Silnik jednofazowy, zasilanie ~230V, 50Hz.

M-BOX



Nazwa	Nr	Ød	\dot{V}_{max}	Δp_{max}	U	m	Cena
podtyp	artykułu	[mm]	[m ³ /h]	[Pa]	[V]	[kg]	netto [zł]
M-BOX 100/300	10546200	100	290	380	230	5,3	576,00
M-BOX 125/300	10546400	125	310	340	230	5,3	576,00
M-BOX 150/300	10546600	150	340	340	230	5,3	576,00
M-BOX 160/350	11152300	160	340	380	230	5,5	600,00
M-BOX 200/750	10546800	200	749	490	230	8,8	703,00

Promieniowy wentylator kanałowy wyposażony w obudowę izolowaną akustycznie. Konstrukcja wykonana z galwanizowanej blachy stalowej wyposażona w uchylną pokrywę serwisową. Silnik jednofazowy, zasilanie ~230V, 50Hz.

ACUBOX.F



Nazwa	Nr	Ød	\dot{V}_{max}	Δp_{max}	U	m	Cena
podtyp	artykułu	[mm]	[m ³ /h]	[Pa]	[V]	[kg]	netto [zł]
ACUBOX.F 125/300	11487600	125	290	360	230	11,0	1 018,00
ACUBOX.F 125/350	11487500	125	365	370	230	11,0	1 018,00
ACUBOX.F 150/400	11487700	150	380	370	230	11,0	1 030,00
ACUBOX.F 160/400	11487200	160	390	370	230	11,0	1 030,00

Promieniowy wentylator kanałowy wyposażony w obudowę izolowaną akustycznie. Konstrukcja wykonana z galwanizowanej blachy stalowej wyposażona w uchylną pokrywę serwisową. Silnik jednofazowy, zasilanie 1~230V, 50Hz.

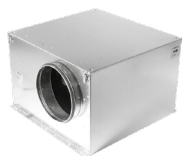
ACUBOX.B



NOWOŚĆ

Nazwa	Nr	Ød	\dot{V}_{max}	Δp_{max}	U	m	Cena
podtyp	artykułu	[mm]	[m ³ /h]	[Pa]	[V]	[kg]	netto [zł]
ACUBOX.B 125/300	11487300	125	310	370	230	11,3	1 031,00
ACUBOX.B 150/550	11488200	150	605	550	230	17,9	1 364,00
ACUBOX.B 160/600	11488400	160	640	545	230	17,6	1 364,00
ACUBOX.B 200/700	11488600	200	730	510	230	17,6	1 370,00
ACUBOX.B 355/2200	13256800	355	2190	440	230	41,8	2 697,00
ACUBOX.B 400/2400	13257000	400	2410	440	230	41	2 727,00
ACUBOX.B 450/3600	13257200	450	3590	545	230	67,5	3 999,00
ACUBOX.B 500/3900	13257400	500	3870	540	230	69,5	4 090,00

ECOBOX EC



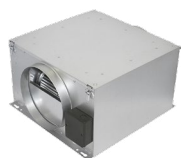
Element systemu
SOUVENT



Promieniowy wentylator kanałowy z izolacją akustyczną, wyposażony w silnik EC. Konstrukcja wykonana z galwanizowanej blachy stalowej wyposażona w uchylną pokrywę serwisową. Zasilanie ~230V, regulacja prędkości poprzez wyjście analogowe 0-10V.

Nazwa	Nr	Ød	\dot{V}_{max}	Δp_{max}	U	m	Cena
podtyp	artykułu	[mm]	[m ³ /h]	[Pa]	[V]	[kg]	netto [zł]
ECOBOX 125/450EC	12944100	125	480	760	230	11,8	1 605,00
ECOBOX 150/500EC	12944800	150	530	740	230	11,90	1 663,00
ECOBOX 160/600EC	12945100	160	680	600	230	20,0	1 697,00
ECOBOX 200/900EC	12947300	200	900	690	230	21,0	1 898,00
ECOBOX 250/1200EC	13259000	250	1240	800	230	18,6	2 396,00
ECOBOX 315/1800EC	13180300	315	1800	900	230	25,0	2 552,00
ECOBOX 355/2000EC	13181000	355	2090	490	230	40,4	3 480,00
ECOBOX 400/2300EC	13181300	400	2325	490	230	40,0	3 492,00
ECOBOX 450/4200EC	13181600	450	4180	950	230	65,3	5 775,00
ECOBOX 500/4500EC	13244100	500	4480	900	230	67,3	6 074,00

IZOBOX



Promieniowy wentylator kanałowy ze zredukowaną izolacją akustyczną. Kompaktowa obudowa wykonana z galwanizowanej blachy stalowej wyposażona w uchylną pokrywę serwisową. Silnik jednofazowy, zasilanie ~230V, 50Hz.

Nazwa	Nr	Ød	\dot{V}_{max}	Δp_{max}	U	m	Cena
podtyp	artykułu	[mm]	[m ³ /h]	[Pa]	[V]	[kg]	netto [zł]
IZOBOX 125/400	11487900	125	360	400	230	10,1	897,00
IZOBOX 150/400	11488000	150	370	360	230	10,3	903,00
IZOBOX 160/400	11487100	160	380	370	230	10,1	903,00

IZOBOX.R



Promieniowy wentylator kanałowy ze zredukowaną izolacją akustyczną. Kompaktowa obudowa wykonana z galwanizowanej blachy stalowej wyposażona w uchylną pokrywę serwisową. Silnik jednofazowy, zasilanie ~230V, 50Hz.

Nazwa	Nr	Ød	\dot{V}_{max}	Δp_{max}	U	m	Cena
podtyp	artykułu	[mm]	[m ³ /h]	[Pa]	[V]	[kg]	netto [zł]
IZOBOX.R 125/350	11583900	125	340	430	230	10,8	1 060,00
IZOBOX.R 160/400	11584200	160	380	420	230	10,7	1 060,00
IZOBOX.R 200/800	12707500	200	810	560	230	17,7	1 394,00

MBC



NOWE
MODELE

Promieniowy wentylator z silnikami znajdującym się w strumieniu powietrza. Wentylator przeznaczony do zabudowy w systemie kanałów prostokątnych. Obudowa z galwanizowanej blachy stalowej wyposażona w izolację akustyczną. Wylot z wentylatora można zlokalizować pod kątem 90° lub w linii prostej poprzez zdjęcie jednego z paneli. Modele z silnikiem jedno- lub trójfazowym.

Nazwa	Nr	\dot{V}_{max}	Δp_{max}	U	m	Cena
podtyp	artykułu	[m ³ /h]	[Pa]	[V]	[kg]	netto [zł]
MBC 225/1800S	12665500	1780	670	230	37,5	2 552,00
MBC 250/2600S	12665600	2610	800	230	40,5	2 672,00
MBC 280/3400S	12665700	3380	970	230	43	2 822,00
MBC 315/4400S	12663400	4360	1280	230	69,5	3 302,00
MBC 400/4200S	12663600	4240	510	230	64	3 573,00
MBC 450/5300S	12663700	5347	620	230	72	3 813,00
MBC 500/8600S	12663800	8590	785	230	113,5	4 713,00
MBC 560/12200T	12230200	12180	900	400	115	6 004,00
MBC 630/15800T	12314700	15750	1130	400	137,5	7 505,00

Wysokosprawny wentylator JETTEC zabudowany w prostokątnej obudowie. Konstrukcja wykonana z podwójnej warstwy blachy stalowej. Wentylator przeznaczony jest do zabudowy w systemie kanałów prostokątnych. Część modeli posiada dwa wentylatory JETTEC zlokalizowane w jednej obudowie. Silniki jednofazowe, zasilanie ~230V, 50Hz.

JETTEC REC

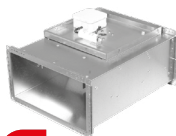


Nazwa	Nr	Ød	\dot{V}_{max}	Δp_{max}	U	m	Cena
podtyp	artykułu	[mm]	[m ³ /h]	[Pa]	[V]	[kg]	netto [zł]
JETTEC REC 50/25/1700S	12774400	500x250	1740	490	230	13,4	1 460,00
JETTEC REC 50/30/2400S	12774200	500x300	2420	610	230	16,5	1 599,00
JETTEC REC 60/30/2400S	12773800	600x300	2400	600	230	17,5	1 633,00
JETTEC REC 60/30/4900S*	12774000	600x300	4900	620	230	25,6	2 745,00
JETTEC REC 60/35/3500S	12773600	600x350	3510	740	230	25,2	2 294,00
JETTEC REC 60/35/4900S*	12773400	600x350	4940	610	230	26,4	2 815,00
JETTEC REC 60/35/5000S	12773200	600x350	4970	940	230	27,5	2 745,00
JETTEC REC 70/40/7100S*	12773000	700x400	7150	720	230	41,6	4 135,00
JETTEC REC 80/50/10000S*	12772800	800x500	10050	960	230	48,7	4 413,00
JETTEC REC 100/50/9900S	13032100	1000x500	9885	930	230	52,9	5 074,00

* dwa wentylatory JETTEC

Promieniowy wentylator kanałowy przeznaczony do zabudowy w systemie kanałów prostokątnych. Obudowa wykonana z galwanizowanej blachy stalowej. Wentylator posiada uchylną klapę serwisową, na której zawieszono moduł silnika i wirnika. Silniki jedno- lub trójfazowe, zasilanie ~230 lub ~400V, 50Hz.

DRF



Nazwa	Nr	wym. króćca	\dot{V}_{max}	Δp_{max}	U	m	Cena
podtyp	artykułu	[mm]	[m ³ /h]	[Pa]	[V]	[kg]	netto [zł]
DRF 40/20/900S	11613800	400x200	930	220	230	9,3	914,00
DRF 50/25/1800T	13281900	500x250	1840	320	400	16,2	1 728,00
DRF 60/30/3200T	13285700	600x300	3240	530	400	25,6	2 202,00
DRF 60/35/3000T	11628000	600x350	3017	565	400	23,3	2 327,00
DRF 60/35/4400T	13271500	600x350	4420	650	400	34,0	3 228,00
DRF 60/35/3200T	11631400	600x350	3207	306	400	30,0	2 821,00
DRF 70/40/6700T	11614800	700x400	6690	861	400	50,4	4 857,00
DRF 80/50/7300T	11629200	800x500	7330	1134	400	70,1	5 877,00
DRF 80/50/6700T	11615000	800x500	6720	528	400	70,1	5 177,00
DRF 100/50/9600T	11615200	1000x500	9640	672	400	79,8	5 908,00

NOWE
MODELE

Wysokowydajny, promieniowy wentylator przeznaczony do kanałów prostokątnych. Obudowa wykonana z galwanizowanej blachy stalowej, wyposażona w uchylną klapę serwisową wraz z modulem silnika oraz wirnika. Konstrukcja wirnika z łopatkami pochylonymi do tyłu umożliwiło zredukowanie mocy silnika przy niezminionej wydajności. Silniki jedno- lub trójfazowe, zasilanie ~230 lub ~400V, 50Hz.

DRB



Nazwa	Nr	wym. króćca	\dot{V}_{max}	Δp_{max}	U	I_{max}	Cena
podtyp	artykułu	[mm]	[m ³ /h]	[Pa]	[V]	[kg]	netto [zł]
DRB 30/15/500S	13129500	300x150	520	370	230	0,4	570,00
DRB 60/35/3000S	13130900	600x350	3020	420	230	1,4	1 879,00
DRB 60/35/3900S	13131200	600x350	3920	520	230	3,1	2 333,00
DRB 70/40/5000T	13131600	700x400	5050	630	400	1,5	2 969,00
DRB 80/50/9100T	13132000	800x500	9120	970	400	3,5	4 333,00
DRB 100/50/11400T	13132500	1000x500	11460	910	400	4,7	5 605,00

NOWOŚĆ

DRB EC

Energooszczędny, promieniowy wentylator przeznaczony do kanałów prostokątnych. Obudowa wykonana z galwanizowanej blachy stalowej, wyposażona w uchylną klapę serwisową wraz z modulem silnika oraz wirnika. Energooszczędność urządzenia wynika z zastosowania wirnika z łopatkami pochylonymi do tyłu oraz silnika EC. Regulacja prędkości za pomocą sygnału analogowego 0-10V. Silniki jedno- lub trójfazowe, zasilanie ~230 lub ~400V, 50Hz.



Nazwa podtyp	Nr artykułu	wym. króćca [mm]	\dot{V}_{max} [m ³ /h]	Δp_{max} [Pa]	U [V]	I _{max} [kg]	Cena netto [zł]
DRB 30/15/700EC	13133700	300x150	710	700	230	0,9	1 167,00
DRB 40/20/1000EC	13204900	400x200	1010	600	230	1	1 212,00
DRB 40/20/1300EC	13134200	400x200	1330	640	230	1,6	1 636,00
DRB 50/25/2000EC	13134500	500x250	2010	860	230	1,9	1 727,00
DRB 60/35/3050EC	13135700	600x350	3065	475	230	1,4	2 666,00
DRB 60/35/4600EC	13136100	600x350	4610	885	230	2,4	4 212,00
DRB 70/40/5100EC	13136500	700x400	5170	690	230	2,4	4 729,00
DRB 80/50/9500TEC	13137000	800x500	9550	1160	400	2,1	7 514,00
DRB 100/50/12400TEC	13137300	1000x500	12460	1000	400	3,4	7 726,00

DRBI

Izolowany akustycznie, promieniowy wentylator przeznaczony do kanałów prostokątnych. Obudowa wykonana z galwanizowanej blachy stalowej, wyposażona w uchylną klapę serwisową wraz z modulem silnika oraz wirnika. Izolacja akustyczna zapewnia znaczne polepszenia cech akustycznych wentylatora. Wirnik z łopatkami pochylonymi do tyłu. Silniki jedno- lub trójfazowe, zasilanie ~230 lub ~400V, 50Hz.



Nazwa podtyp	Nr artykułu	wym. króćca [mm]	\dot{V}_{max} [m ³ /h]	Δp_{max} [Pa]	U [V]	I _{max} [kg]	Cena netto [zł]
DRBI 60/35/2800S	13140100	600x350	2865	420	230	1,3	2 545,00
DRBI 60/35/3600S	13140700	600x350	3670	510	230	2,5	3 091,00
DRBI 70/40/4700T	13141000	700x400	4780	600	400	1,4	3 818,00
DRBI 80/50/8200T	13141700	800x500	8250	950	400	3,3	6 605,00
DRBI 100/50/10500T	13142200	1000x500	10610	910	400	4,6	6 908,00

DRBI EC

Izolowany akustycznie, promieniowy wentylator przeznaczony do kanałów prostokątnych. Obudowa wykonana z galwanizowanej blachy stalowej, izolowanej akustycznie. Obudowa jest wyposażona w uchylną klapę serwisową wraz z modulem silnika oraz wirnika. Energooszczędność urządzenia wynika z zastosowania wirnika z łopatkami pochylonymi do tyłu oraz silnika EC. Regulacja prędkości za pomocą sygnału analogowego 0-10V. Silniki jedno- lub trójfazowe, zasilanie ~230 lub ~400V, 50Hz.



Nazwa podtyp	Nr artykułu	wym. króćca [mm]	\dot{V}_{max} [m ³ /h]	Δp_{max} [Pa]	U [V]	I _{max} [kg]	Cena netto [zł]
DRBI 50/25/1750EC	13143400	500x250	1790	860	230	1,9	2 030,00
DRBI 60/35/2800EC	13143700	600x350	2845	465	230	1,4	3 272,00
DRBI 60/35/4300EC	13144000	600x350	4390	890	230	2,4	4 787,00
DRBI 70/40/4900EC	13143100	700x400	4950	660	230	2,4	5 484,00
DRBI 80/50/8500TEC	13144300	800x500	8570	1180	400	1,8	8 301,00
DRBI 100/50/11500TEC	13144600	1000x500	11505	1010	400	3,4	8 726,00

Filtr kanałowy z wkładem klasy EU3 do wstępnego oczyszczania powietrza nawiewanego. Obudowa wykonana z galwanizowanej blachy stalowej. Pokrywa filtra zamykana na zamki skrzyniowe, doszczelniona uszczelką gumową.

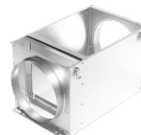
FBM



Nazwa podtyp	Nr artykułu	Ød [mm]	Cena netto [zł]
FBM 100	20130100	100	101,00
FBM 125	20130125	125	105,00
FBM 150	20130150	150	108,00
FBM 160	20130160	160	108,00
FBM 200	20130200	200	141,00
FBM 250	20130250	250	147,00
FBM 315	20130315	315	235,00
FBM 355	20130355	355	235,00
FBM 400	20130400	400	235,00
Wkład do FBM 100-160	20130116	100-160	14,00
Wkład do FBM 200-250	20130225	200-250	17,00
Wkład do FBM 315-400	20130340	315-400	26,00

Kasetowy filtr kanałowy z wkładami kieszeniowymi (dostępne klasy EU3, EU5 i EU7) przeznaczony do wstępnego oczyszczania powietrza nawiewanego. Obudowa wykonana z galwanizowanej blachy stalowej.

FBB



Nazwa podtyp	Nr artykułu	Ød [mm]	Cena netto [zł]
FBB 100	21130100	100	240,00
FBB 125	21130125	125	240,00
FBB 150	21130150	150	240,00
FBB 160	21130160	160	240,00
FBB 200	21130200	200	240,00
FBB 250	21130250	250	240,00
FBB 315	21130315	315	354,00
FBB 355	21130355	355	354,00
FBB 400	21130400	400	354,00
Wkład EU3 do FBB 100-250	21002503	100-250	39,00
Wkład EU3 do FBB 315-400	23154003	315-400	60,00
Wkład EU5 do FBB 100-250	21002505	100-250	42,00
Wkład EU5 do FBB 315-400	23154005	315-400	68,00
Wkład EU7 do FBB 100-250	21002507	100-250	53,00
Wkład EU7 do FBB 315-400	23154007	315-400	71,00

OFK



Szybkozaciskowe klamry montażowe ze stali galwanizowanej wyklejone od wewnątrz pianką z gumy neoprenowej zapewniającą szczelność połączenia i tłumienie wibracji.

Nazwa podtyp	Nr artykułu	Ød [mm]	Cena netto [zł]
OFK 100	20010100	100	11,00
OFK 125	20010125	125	12,00
OFK 150	20010150	150	13,50
OFK 160	20010160	160	14,00
OFK 200	20010200	200	21,00
OFK 250	20010250	250	26,00
OFK 280	20010280	280	31,00
OFK 315	20010315	315	31,00
OFK 355	20010355	355	41,00
OFK 400	20010400	400	45,00
OFK 450	20010450	450	55,00
OFK 500	20010500	500	61,00
OFK 560	20010560	560	70,00
OFK 630	20010630	630	79,00
OFK 710	20010710	710	91,00

RSK



Kłapa (przepustnica) zwrotna motylkowa do kanałów okrągłych. Obudowa wykonana z galwanizowanej blachy stalowej, łopatki przepustnicy wykonane z blachy aluminiowej.

Nazwa podtyp	Nr artykułu	Ød [mm]	Cena netto [zł]
RSK 100	20400100	100	14,50
RSK 125	20400125	125	25,00
RSK 150	20400150	150	33,00
RSK 160	20400160	160	34,00
RSK 200	20400200	200	38,00
RSK 250	20400250	250	51,00
RSK 315	20400315	315	74,00
RSK 355	20400355	355	178,00
RSK 400	20400400	400	226,00

Przepustnica zwrotna typu RSK-T montowana wewnątrz okrągłych kanałów wentylacyjnych zapobiega zjawisku cofania się powietrza i ogranicza wychładzanie pomieszczeń w okresie zimowym.

RSK-T



Nazwa podtyp	Nr artykułu	Ød [mm]	Cena netto [zł]
RSK-T 100	21400100	100	20,00
RSK-T 125	21400125	125	42,00
RSK-T 150	21400150	150	48,00
RSK-T 160	21400160	160	50,00
RSK-T 200	21400200	200	65,00
RSK -T 250	11348000	250	76,00
RSK -T 315	11348900	315	95,00
RKS-T 355	11349100	355	187,00
RSK-T 400	11349000	400	213,00

Przepustnica soczewkowa do pomiaru i dokładnej regulacji przepływu. Główne atuty to niski poziom hałasu oraz współosiowy z kanałem wentylacyjnym przepływ powietrza. Obudowa i łopatkę wykonane z galwanizowanej blachy stalowej, mechanizm regulacyjny z tworzywa sztucznego, uszczelki na przyłączach nypłowych z gumy EPDM.

IRIS



Nazwa podtyp	Nr artykułu	Ød [mm]	Cena netto [zł]
IRIS 100	20410100	99	62,00
IRIS 125	20410125	124	66,00
IRIS 160	20410160	159	104,00
IRIS 200	20410200	199	117,00
IRIS 250	20410250	249	172,00
IRIS 315	20410315	314	218,00
IRIS 400	20410400	398	700,00
IRIS 500	20410500	498	915,00
IRIS 630	20410630	628	1 497,00
IRIS 800	20410800	798	2 596,00

Elastyczny tłumik akustyczny FLEXITEC do kanałów okrągłych z przyłączem nypłowym. Wnętrze składa się z wielu warstw falistego i perforowanego aluminium, warstwę zewnętrzną stanowi płaszcz z aluminium wzmocnionego włóknem szklanym. Przestrzeń pomiędzy wewnętrzną a zewnętrzną warstwą wypełniona jest materiałem dźwiękochłonnym – wełną mineralną o grubości 25 mm.

FLEXITEC



Nazwa podtyp	Nr artykułu	Ød [mm]	Cena netto [zł]
FLEXITEC 100/500	20311001	100	135,00
FLEXITEC 125/500	20311251	125	139,00
FLEXITEC 150/500	20311501	150	146,00
FLEXITEC 160/500	20311601	160	147,00
FLEXITEC 200/500	20312001	200	169,00
FLEXITEC 250/500	20312501	250	191,00
FLEXITEC 315/500	20313151	315	221,00
FLEXITEC 100/1000	20311002	100	145,00
FLEXITEC 125/1000	20311252	125	152,00
FLEXITEC 150/1000	20311502	150	160,00



Ciąg dalszy FLEXITEC.

Nazwa	Nr	Ød	Cena
podtyp	artykułu	[mm]	netto [zł]
FLEXITEC 160/1000	20311602	160	162,00
FLEXITEC 200/1000	20312002	200	188,00
FLEXITEC 250/1000	20312502	250	213,00
FLEXITEC 315/1000	20313152	315	250,00

SDS



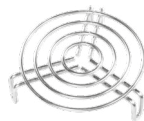
Tłumik akustyczny wykonany w technologii SPIRO. Warstwa wewnętrzna (perforowana) i zewnętrzna wykonane z galwanizowanej taśmy stalowej. Warstwa tłumiąca – wełna mineralna o grubości 50 mm.

Nazwa	Nr	Ød	L	Cena
podtyp	artykułu	[mm]	[mm]	netto [zł]
SDS 100-600	20311100	100	600	137,00
SDS 100-900	20312100	100	900	190,00
SDS 100-1200	20313100	100	1200	230,00
SDS 125-600	20311125	125	600	152,00
SDS 125-900	20312125	125	900	213,00
SDS 125-1200	20312125	125	1200	258,00
SDS 160-600	20311160	160	600	191,00
SDS 160-900	20312160	160	900	266,00
SDS 160-1200	20313160	160	1200	323,00
SDS 200-600	20311200	200	600	221,00
SDS 200-900	20312200	200	900	309,00
SDS 200-1200	20313200	200	1200	371,00
SDS 250-600	20311250	250	600	272,00
SDS 250-900	20312250	250	900	379,00
SDS 250-1200	20313250	250	1200	413,00
SDS 315-600	20311315	315	600	360,00
SDS 315-900	20312315	315	900	472,00
SDS 315-1200	20313315	315	1200	548,00
SDS 355-600	20311355	355	600	376,00
SDS 355-900	20312355	355	900	523,00
SDS 355-1200	20313355	355	1200	604,00
SDS 400-600	20311400	400	600	468,00
SDS 400-900	20312400	400	900	644,00
SDS 400-1200	20313400	400	1200	735,00
SDS 500-600	20311500	500	600	574,00
SDS 500-900	20312500	500	900	815,00
SDS 500-1200	20313500	500	1200	975,00

Kratka ochronna dedykowana dla wentylatorów kanałowych z króćcami nypłowymi. Kratka pełni rolę zabezpieczenia przed niepożądanym dostępem do wnętrza urządzenia.

Nazwa	Nr	Ød	Cena
podtyp	artykułu	[mm]	netto [zł]
SG 100	10289400	100	20,00
SG 125	10289500	125	20,00
SG 150	10289600	150	26,00
SG 160	10289700	160	26,00
SG 200	10289800	200	29,00
SG 250	10289900	250	39,00
SG 315	10290000	315	49,00
SG 355	10290100	355	65,00

SG



Kratka ochronna, wlotowa, dedykowana do wentylatorów JETTEC.

Nazwa	Nr	Ød	Cena
podtyp	artykułu	[mm]	netto [zł]
SG-2 200	11863400	200	20,00
SG-2 250	11267700	250	29,00
SG-2 280	11506600	280	33,00
SG-2 315	11267500	315	42,00
SG-2 355	11267400	355	52,00
SG-2 400	12394900	400	88,00
SG-2 450	11941100	450	117,00
SG-2 500	11919100	500	143,00
SG-2 560	11941200	560	163,00
SG-2 630	11941300	630	195,00
SG-2 710	11941400	710	257,00

SG 2



Uchwyt montażowy dedykowany do wentylatorów RM.

Nazwa	Nr	dł	Cena
podtyp	artykułu	[mm]	netto [zł]
MRS 01	11009400	245	23,00
MRS 02	11009500	340	33,00

MRS



Uchwyt montażowy dedykowany do wentylatorów RP.

Nazwa	Nr	dł	Cena
podtyp	artykułu	[mm]	netto [zł]
MRK 01	10988800	245	23,00
MRK 02	10988900	340	33,00

MRK



RSO



nowość

Osłona dachowa z blachy stalowej przeznaczona do wentylatorów kanałowych.

Nazwa	Nr	Wym. króćca	Cena
podtyp	artykułu	[mm]	netto [zł]
RSO 01	12988200	561/563/46	422,00
RSO 02	13051200	827/763/54	475,00
RSO 03	13051700	977/863/57	510,00

SQ



Anemostat nawiewny z ramką montażową, wykonany z blachy stalowej, pomalowanej na biało. Do montażu sufitowego.

Nazwa	Nr	Ød	Cena
podtyp	artykułu	[mm]	netto [zł]
SQ 100	20201000	100	8,70
SQ 125	20201250	125	10,80
SQ 150	20201500	150	13,60
SQ 160	20201600	160	15,00
SQ 200	20202000	200	20,30

EQ



Anemostat wywiewny z ramką montażową, wykonany z blachy stalowej, pomalowanej na biało. Do montażu sufitowego.

Nazwa	Nr	Ød	Cena
podtyp	artykułu	[mm]	netto [zł]
EQ 100	20201001	100	8,70
EQ 125	20201251	125	10,80
EQ 150	20201501	150	13,60
EQ 160	20201601	160	15,00
EQ 200	20202001	200	20,30

URK



Płyta adaptacyjna do wentylatorów kanałowych z króćcem okrągłym umożliwiająca montaż urządzeń w kanałach prostokątnych. Płyta dedykowana do wentylatorów JETTEC.

Nazwa	Nr	Wym. króćca	Cena
podtyp	artykułu	[mm]	netto [zł]
URK 50/25/250	11463800	500x250 – Ø250	68,00
URK 50/30/250	11463900	500x300 – Ø250	75,00
URK 50/30/280	11519300	500x300 – Ø280	75,00
URK 60/30/315	11464000	600x300 – Ø315	83,00
URK 60/35/355	11464100	600x350 – Ø355	90,00

Kratka wentylacyjna z siatką chroniącą przed insektami.

REG



Nazwa podtyp	Nr artykułu	Ød [mm]	Cena netto [zł]
REG 100 ALU	20211001	100	23,00
REG 125 ALU	20211251	125	27,00
REG 150 ALU	20211501	150	38,00
REG 160 ALU	20211601	160	39,00
REG 200 ALU	20212001	200	65,00
REG 250 ALU	20212501	250	91,00
REG 315 ALU	20213151	315	178,00
REG 100 SILVER	20211002	100	16,00
REG 125 SILVER	20211252	125	22,00
REG 150 SILVER	20211502	150	29,00
REG 160 SILVER	20211602	160	34,00
REG 200 SILVER	20212002	200	47,00
REG 250 SILVER	20212502	250	69,00
REG 315 SILVER	20213152	315	134,00
REG 100 BLACK	20211003	100	19,00
REG 125 BLACK	20211253	125	27,00
REG 150 BLACK	20211503	150	35,00
REG 160 BLACK	20211603	160	39,00
REG 200 BLACK	20212003	200	48,00
REG 250 BLACK	20212503	250	70,00
REG 315 BLACK	20213153	315	137,00

Opaski zaciskowe z taśmy stalowej.

OFC



Nazwa podtyp	Nr artykułu	Zakres średnic [mm]	Cena netto [zł]
OFC 110	20221100	60-110	2,15
OFC 135	20221350	60-135	2,34
OFC 165	20221650	60-165	2,52
OFC 180	20221800	60-180	2,84
OFC 215	20222150	60-215	3,49
OFC 270	20222700	60-270	3,78
OFC 325	20223250	60-325	4,60
OFC 380	20223800	60-380	4,89
OFC 525	20225250	60-525	6,95
OFC 660	20226600	60-660	8,61
OFC 750	20227500	60-750	12,00

OFC BAND



Taśma stalowa w rolce do opasek zaciskowych.

Nazwa	Nr	Wymiary	Cena
podtyp	artykułu	[mm]	netto [zł]
OFC BAND - długość 30 m	20229300	9mm x 30m	59,00

OFC CLIP



Zapinki do taśmy OFC BAND.

Nazwa	Nr	Cena
podtyp	artykułu	netto [zł]
OFC CLIP - opakowanie 50 szt.	20225000	59,00

SDR



Dedykowany tłumik akustyczny do wentylatorów JETTEC REC zapewnia znaczne obniżenie hałasu emitowanego do kanału. Wewnętrzna perforacja minimalizuje straty przepływu.

Nazwa	Nr	Typ	Cena
podtyp	artykułu	JETTEC REC	netto [zł]
SDR 5025 01	12774700	50/25/1700S	688,00
SDR 5030 01	12774800	50/30/2400S	751,00
SDR 6030 01	12775000	60/30/2400S	824,00
SDR 6030 02	12774900	60/30/4900S	976,00
SDR 6035 01	12775500	60/35/3500S	857,00
SDR 6035 02	12775100	60/35/4900S	1 005,00
SDR 6035 03	12775200	60/35/5000S	880,00
SDR 7040 02	12775300	70/40/7100S	1 128,00
SDR 8050 02	12775400	80/50/10000S	1 297,00

VKK



Żaluzja wywiewna grawitacyjna do montażu ściennego. Otwarcie lameli żaluzji następuje pod wpływem napływającego strumienia powietrza. Zastosowanie żaluzji zapobiega powstawaniu wstępnego ciągu w instalacji wentylacyjnej / utworze wentylacyjnym na zasadzie zaworu Zwrotnego. Redukuje straty ciepła oraz chroni wnętrze pomieszczenia / kanału wentylacyjnego przed działaniem czynników atmosferycznych lub opadów.

Nazwa	Nr	Wymiary	Cena
podtyp	artykułu	[mm]	netto [zł]
VKK 03015	30603015	300x150	351,00
VKK 04020	30604020	400x200	333,00
VKK 05025	30605025	500x250	351,00
VKK 05030	30605030	500x300	369,00
VKK 06030	30606030	600x300	434,00
VKK 06035	30606035	600x350	513,00
VKK 07040	30607040	700x400	665,00
VKK 08050	30608050	800x500	868,00
VKK 10050	30610050	1000x500	1 309,00

Złącze przeciwdrganiowe dla wentylatorów montowanych w kanałach prostokątnych. Składa się z dwóch kołnierzy ze stali ocynkowanej połączonych taśmą kompensacyjną z PCV.

VS



Nazwa	Nr	Wymiary	Cena
podtyp	artykułu	[mm]	netto [zł]
VS 03015	30503015	300x150	184,00
VS 04020	30504020	400x200	221,00
VS 05025	30505025	500x250	235,00
VS 05030	30505030	500x300	253,00
VS 06030	30506030	600x300	268,00
VS 06035	30506035	600x350	265,00
VS 07032	30507032	700x320	318,00
VS 07040	30507040	700x400	289,00
VS 08050	30508050	800x500	329,00
VS 08055	30508055	800x550	358,00
VS 09030	30509030	900x300	318,00
VS 09040	30509040	900x400	427,00
VS 10050	30510050	1000x500	347,00
VS 12040	30501204	1200x400	398,00
VS 12060	30501206	1200x600	492,00
VS 14071	30514071	1400x710	524,00

Cennik 2015

nowości
2015



ErP
2015



EC

