

Presostat



PSW

opis

Presostat różnicowy z diafragmą silikonową. Przelączające styki bezpotencjałowe. Nastawę żądanego poziomu ciśnienia można wykonać za pomocą śrubokręta. Zalecany montaż pionowy. IP 54 Maksymalne ciśnienie robocze: 50 mbar lub 5000Pa Parametry styków: 250V, AC1: 1,5A / AC3: 0,4A (VDE 0630, En 1854). Różnica ciśnień przelączająca styki: od 10Pa do 150Pa w zależności od modelu. Sondy pomiarowe PVC-SET należy zamówić oddzielnie.

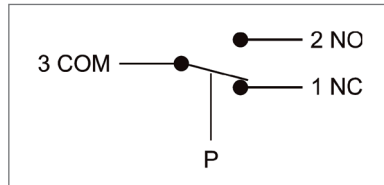
maksymalna temperatura pracy

85°C.

zastosowanie

Monitoring poziomu ciśnienia w instalacji wentylacyjnej: kontrola stanu filtrów, zabezpieczenie nagrzewnic i innych elementów grzewczych, kontrola przepływu, monitoring klap przeciwpożarowych i przepustnic, itp.

schemat elektryczny



Typ PSW	Δp_{max} [Pa]	m [kg]
PSW 200	20-200	0,16
PSW 400	30-400	0,16
PSW 500	50-500	0,16
PSW 1000	200-1000	0,16
PSW 2500	500-2500	0,16
PSW 4000	1000-4000	0,16

Akcesoria

PVC-SET

komplet wężyków z króćcami pomiarowymi

Moduł opóźnienia czasowego



VTR

opis

Moduł czasowy do współpracy z małymi wentylatorami jednofazowymi (230V, 50Hz), maksymalne natężenie prądu 1,5A. Dostępne dwa typy:

VTR-1 – Regulowane opóźnienie czasowe / Uruchomienie zdalne. Przy podłączeniu zgodnie ze schematem, zamknięcie obwodu poprzez włącznik uruchomi wentylator, który wyłączy się po ustalonym czasie od 2 do 10 minut, poza zaniku napięcia na zacisku SW.

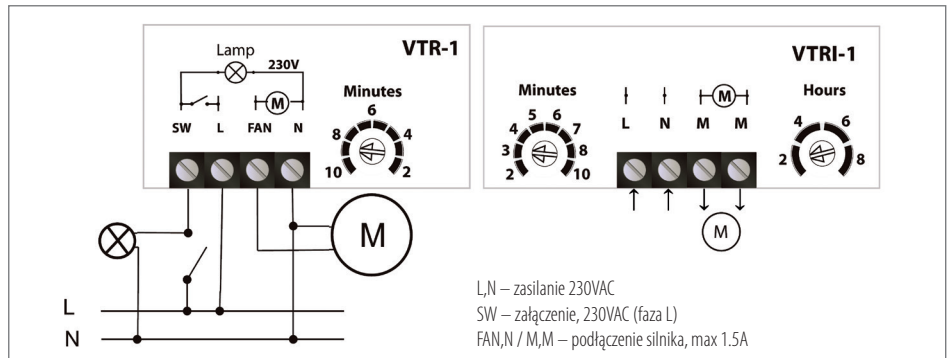
VTRI-1 – Praca cykliczna. Po podłączeniu i podaniu napięcia wentylator będzie uruchamiał się samoczynnie w zależności od nastawy co każde 2, 4, 6 lub 8 godzin.

Typ	I_{max} [A]	m [kg]
VTR-1	1,5	0,24
VTRI-1	1,5	0,26

wymiary

Typ	szer. [mm]	wys. [mm]	gł. [mm]
VTR-1	42,5	22,5	21
VTRI-1	52,0	22,2	21

schemat elektryczny



L,N – zasilanie 230VAC
SW – załączenie, 230VAC (faza L)
FAN,N / M,M – podłączenie silnika, max 1.5A

Wyłącznik serwisowy



GS

opis

Wyłącznik serwisowy dla silników lub innych urządzeń elektrycznych. Maksymalne obciążenie 16A. Możliwość założenia blokady zabezpieczającej przed niepowołanym załączeniem urządzenia w pozycji „0”. Pojemność przełączania 400V 3~ = 5,5 kW.

Stopień ochrony IP55. 2 zaślepki M20x1,5 w komplecie. 2 dławiki M20 nie są dostarczane i należy je nabyć oddzielnie.

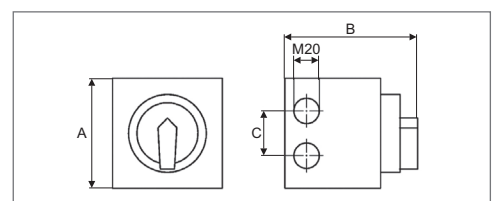
maksymalna temperatura pracy

40°C.

zastosowanie

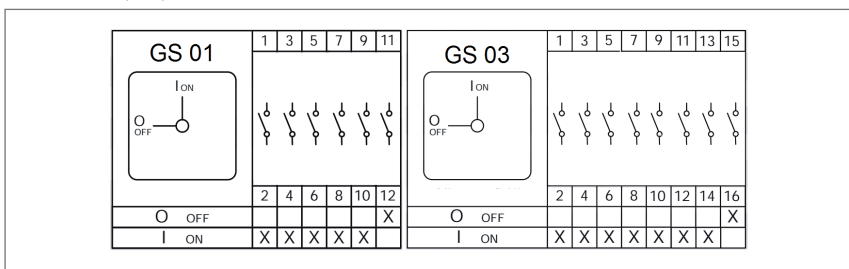
Odcięcie zasilania wentylatora w przypadku konieczności dokonania inspekcji instalacji lub konserwacji wentylatora.

wymiary



Typ	A [mm]	B [mm]	C [mm]
GS 01	86	100	34
GS 02	86	97	34
GS 03	86	111	34
GS 05	68	97	26

schemat elektryczny



Typ	U_{max} [A]	I_{max} [A]	styki główne N/O	styki pomocnicze N/O	N/C
GS 01	400	16	3	2	1
GS 02	400	16	6	0	0
GS 03	400	16	6	1	1
GS 05	400	16	3	0	0