



NOWOŚĆ

MOVO



Oddymiający

Wentylator przystosowany do wyciągu medium o temp. do 400°C w czasie do 120 min.



Wysokotemperaturowy

Wentylator przystosowany do wyciągu medium o temp. do 200°C w warunkach pracy ciągłej.

konstrukcja

Dachowy promieniowy wentylator oddymiający z pionowym wylotem powietrza przeznaczony do odprowadzania gorącego powietrza, dymu i spalin. Wszystkie elementy wykonane są ze zwartej konstrukcji stalowej, malowanej w kolorze RAL 7040. Zewnętrzna obudowa wykonana jest z blachy aluminiowej. Konstrukcja wentylatora umożliwia montaż na podstawie dachowej lub cokole murowanym o przekroju kwadratowym. Wokół profilowanego wlotu do wirnika umieszczone zostały króćce gwintowane umożliwiające montaż akcesoriów dachowych takich jak: króćce, klapy zwrotne czy złącza przeciwdrganie.

Silnik wentylatora został zamontowany w izolowanej obudowie poza strumieniem przepływającego powietrza. Obudowa posiada wbudowany tunel przeznaczony do chłodzenia silnika powietrzem zewnętrznym. Taka konstrukcja umożliwia transport medium o temperaturze 200°C.

Wirnik wentylatora wyważony dynamicznie i statycznie zgodnie z ISO 1940 w klasie G 6.3. Łopatki wirnika wykonane z blachy stalowej pochylone do tyłu. Takie wykonanie pozwala osiągać wysoką wydajność utrzymując niski poziom hałasu.

Montaż wentylatora poza strefą pożarową.

napęd i sterowanie

Asynchroniczny silnik elektryczny. W zależności od modelu wentylatora dostępne są silniki: jednobiegowe 3~230/400 (Δ/Y), 3~400/690V (Δ/Y) lub dwubiegowe 3~400V (Y/Y), 3~400V (Y/Y/Y).

Stopień ochrony IP55, klasa izolacji F. Silniki posiadają wbudowane czujniki temperatury uzwojeń PTC przeznaczone do ochrony termicznej silnika w trybie pracy ciągłej (bytowej).

Istnieje możliwość regulacji prędkości obrotowej silników jednobiegowych przy pomocy przetwornicy częstotliwości wyposażonej w filtr sinus.

W przypadku pracy awaryjnej (oddymianie) wszystkie zabezpieczenia silnika muszą być wyłączone a przemiennik częstotliwości pominięty (bypass).

Schematy elektryczne - str. 309.

maksymalna temperatura pracy

400°C/2h - oddymianie,

200°C - praca ciągła,

50°C - maksymalna temperatura otoczenia.

zastosowanie

Dachowe wentylatory oddymiające przeznaczone do odprowadzania gorącego powietrza, dymu i spalin z budynków powstałych podczas pożaru.

Wentylatory mogą być wykorzystywane także w systemach wentylacji bytowej oraz przemysłowej.

dane podstawowe:

- wydajność maksymalna do 52 000 m³/h
- silniki dwu i jednobiegowe
- wentylator zgodny z EN-12101-3
- pionowy wylot powietrza
- klasa odporności ogniowej F400₁₂₀
- stopień ochrony silnika IP55
- opcjonalnie dostępny wyłącznik serwisowy
- dwufunkcyjność (wentylacja ogólna i oddymianie).

Akcesoria



STS6
wyłącznik serwisowy
str. nr 359



ODT-PR/PP
podst. dachowa do dachów płaskich/
skośnych
str. nr 335



ODT-PRG/PSG
podst. tłumiąca do dachów płaskich/
skośnych
str. nr 335



D
przeciwnożniernik
str. nr 334



ODT-EP
złącze przeciwdrganie
str. nr 334



ODT-SL
klapa zwrotna
str. nr 334

dane techniczne

| Typ | \dot{V}_{max} [m ³ /h] | Δp_{max} [Pa] | P_n [kW] | U [V] | I_n [A] | RPM _{max} [1/min] | L_{PA}^* [dB(A)] | m [kg] | nr katalogowy |
|---------------------|----------------------------------------|--------------------------|---------------|----------|--------------|-------------------------------|-----------------------|-----------|---------------|
| MOVO 4-400/4700T | 4700 | 450 | 0,55 | 400 | 1,5 | 1405 | 80 | 48 | 02200011 |
| MOVO 6-400/3100T | 3100 | 180 | 0,37 | 400 | 1,2 | 910 | 51 | 48 | 02200021 |
| MOVO 4/6-400/4700T | 4700/3100 | 450/180 | 0,6/0,2 | 400 | 1,7/1,0 | 1420/965 | 80/51 | 48 | 02200012 |
| MOVO 4/8-400/4700T | 4700/2400 | 450/110 | 0,6/0,12 | 400 | 1,8/0,8 | 1410/695 | 80/45 | 48 | 02200022 |
| MOVO 4-450/6700T | 6700 | 555 | 1,1 | 400 | 2,5 | 1385 | 65 | 66 | 02200031 |
| MOVO 6-450/4500T | 4500 | 250 | 0,55 | 400 | 1,7 | 895 | 56 | 60 | 02200041 |
| MOVO 4/6-450/6700T | 6700/4500 | 555/250 | 1,0/0,35 | 400 | 3,2/1,4 | 1435/965 | 65/56 | 67 | 02200032 |
| MOVO 4/8-450/6700T | 6700/3300 | 555/140 | 1,4/0,3 | 400 | 3,7/1,3 | 1395/705 | 65/51 | 67 | 02200042 |
| MOVO 4-500/9100T | 9100 | 655 | 1,50 | 400 | 3,3 | 1410 | 68 | 92 | 02200051 |
| MOVO 6-500/6100T | 6100 | 355 | 0,55 | 400 | 1,7 | 895 | 58 | 83 | 02200061 |
| MOVO 4/6-500/9100T | 9100/6100 | 655/355 | 1,5/0,4 | 400 | 4,7/1,5 | 1420/935 | 68/58 | 89 | 02200052 |
| MOVO 4/8-500/9100T | 9100/4400 | 655/190 | 1,8/0,4 | 400 | 4,5/1,5 | 1375/695 | 68/53 | 89 | 02200062 |
| MOVO 4-560/13300T | 13300 | 910 | 3,0 | 400 | 6,1 | 1425 | 71 | 122 | 02200071 |
| MOVO 6-560/8700T | 8700 | 390 | 1,5 | 400 | 3,6 | 930 | 62 | 116 | 02200081 |
| MOVO 4/6-560/13300T | 13300/8700 | 910/390 | 3,0/1,0 | 400 | 7,8/2,9 | 1460/965 | 71/62 | 128 | 02200072 |
| MOVO 4/8-560/13300T | 13300/6500 | 910/205 | 2,8/0,7 | 400 | 6,3/2,42 | 1420/695 | 71/56 | 122 | 02200082 |

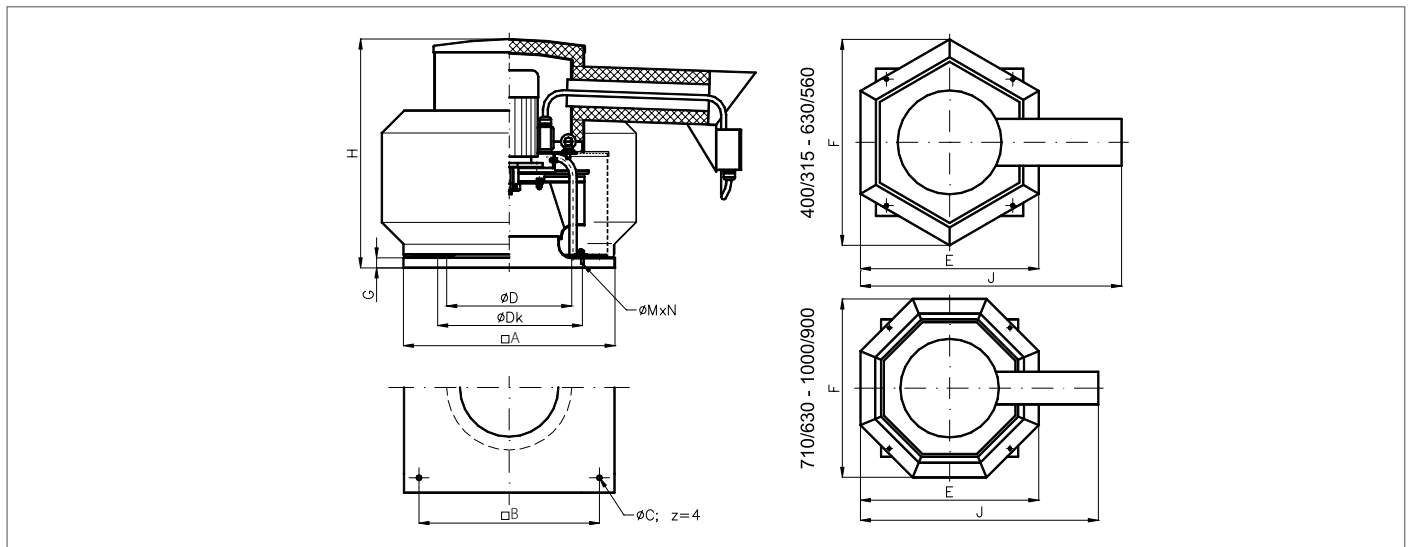
* - poziom ciśnienia akustycznego mierzony w odległości 4 m (wolny wylot), wartość w tabeli podana dla punktu najwyższej sprawności,

dane techniczne

| Typ | \dot{V}_{max} [m ³ /h] | Δp_{max} [Pa] | P_n [kW] | U [V] | I_n [A] | RPM _{max} [1/min] | L_{PA}^* [db(A)] | m [kg] | nr katalogowy |
|---------------------|----------------------------------------|--------------------------|---------------|----------|--------------|-------------------------------|-----------------------|-----------|---------------|
| MOVO 4-630/19300T | 19300 | 1200 | 5,5 | 400 | 10,8 | 1455 | 75 | 185 | 02200091 |
| MOVO 6-630/12400T | 12400 | 500 | 2,2 | 400 | 5,1 | 940 | 66 | 163 | 02200101 |
| MOVO 4/6-630/19300T | 19300/12400 | 1200/500 | 6,0/2,2 | 400 | 11,8/5,7 | 1455/975 | 75/66 | 198 | 02200092 |
| MOVO 4/8-630/19300T | 19300/9600 | 1200/300 | 6,5/1,8 | 400 | 13,9/5,7 | 1460/725 | 75/60 | 198 | 02200102 |
| MOVO 4-710/23200T | 23200 | 1305 | 7,50 | 400 | 14,3 | 1450 | 78 | 254 | 02200111 |
| MOVO 6-710/15500T | 15500 | 590 | 3,0 | 400 | 6,9 | 970 | 68 | 235 | 02200121 |
| MOVO 4/6-710/23200T | 23200/15500 | 1305/590 | 10,0/3,3 | 400 | 21,1/8,4 | 1465/975 | 78/68 | 285 | 02200112 |
| MOVO 4-710/27500T | 27500 | 1500 | 11,0 | 400 | 20,9 | 1450 | 79 | 285 | 02200122 |
| MOVO 6-710/18300T | 18300 | 700 | 4,0 | 400 | 8,9 | 1450 | 70 | 285 | 02200131 |
| MOVO 4/6-710/27500T | 27500/18300 | 1500/700 | 13,0/4,4 | 400 | 25,3/10,8 | 1460/980 | 79/70 | 242 | 02200141 |
| MOVO 4/8-710/27500T | 27500/13800 | 1500/700 | 12,5/3,5 | 400 | 23,4/8,3 | 1460/730 | 79/64 | 305 | 02200132 |
| MOVO 4-800/36400T | 36400 | 1800 | 15 | 400 | 28,1 | 1460 | 79 | 390 | 02200142 |
| MOVO 4/6-800/36400T | 36400/24500 | 1800/750 | 16,0/5,4 | 400 | 30,5/13,9 | 1460/985 | 81 | 435 | 02200151 |
| MOVO 4/8-800/35900T | 35900/18200 | 1800/480 | 16,0/4,5 | 400 | 29,9/11,0 | 1470/730 | 81/73 | 426 | 02200152 |
| MOVO 4-800/39500T | 39500 | 1850 | 18,5 | 400 | 34,5 | 1470 | 82 | 425 | 02200162 |
| MOVO 6-800/26000T | 26000 | 750 | 5,50 | 400 | 12,0 | 970 | 73 | 315 | 02200161 |
| MOVO 6-900-37000T | 37000 | 1150 | 11,00 | 400 | 22,9 | 970 | 77 | 415 | 02200171 |
| MOVO 8-900-27500T | 27500 | 590 | 5,5 | 400 | 12,4 | 720 | 71 | 390 | 02200181 |
| MOVO 6/8-900-37000T | 37000/27500 | 1150/590 | 11,0/5,5 | 400 | 22,9/12,4 | 970/720 | 77/71 | 415 | 02200191 |
| MOVO 6-1000/43100T | 43100 | 1200 | 15,0 | 400 | 29,8 | 975 | 78 | 580 | 02200201 |
| MOVO 6-1000-52000T | 52000 | 1330 | 18,5 | 400 | 35,3 | 725 | 80 | 625 | 02200211 |
| MOVO 8-1000-32000T | 32000 | 650 | 7,5 | 400 | 16,3 | 725 | 72 | 530 | 02200221 |

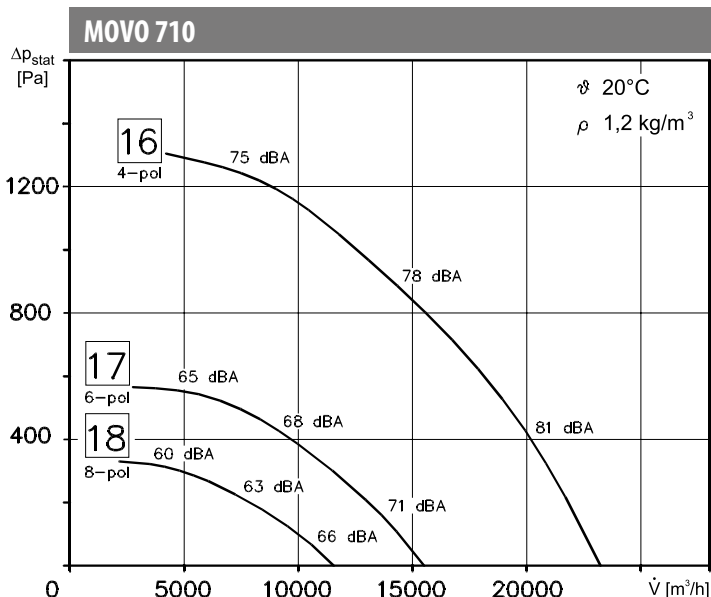
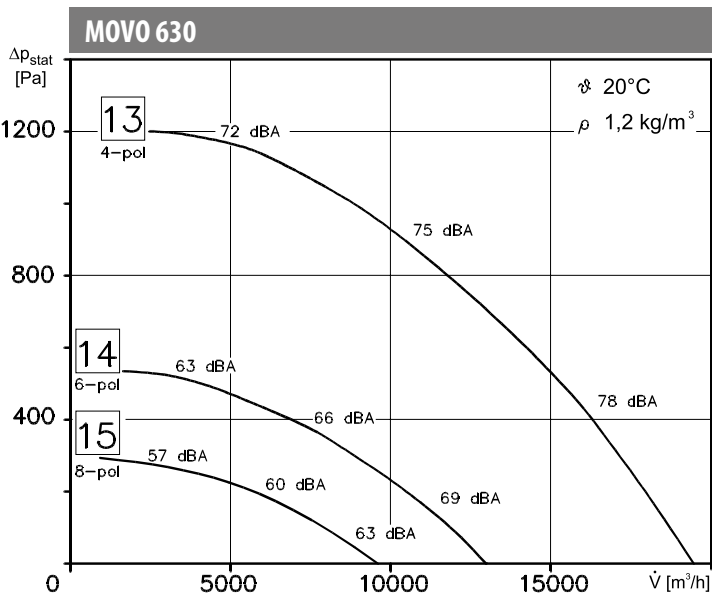
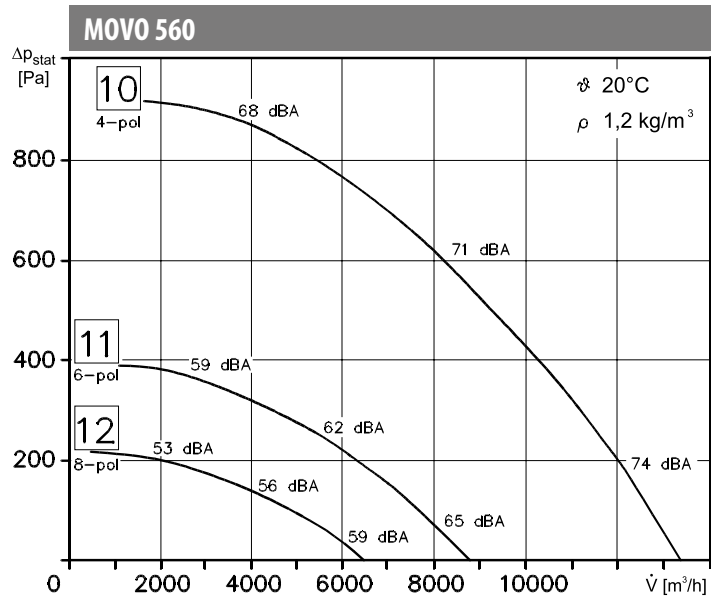
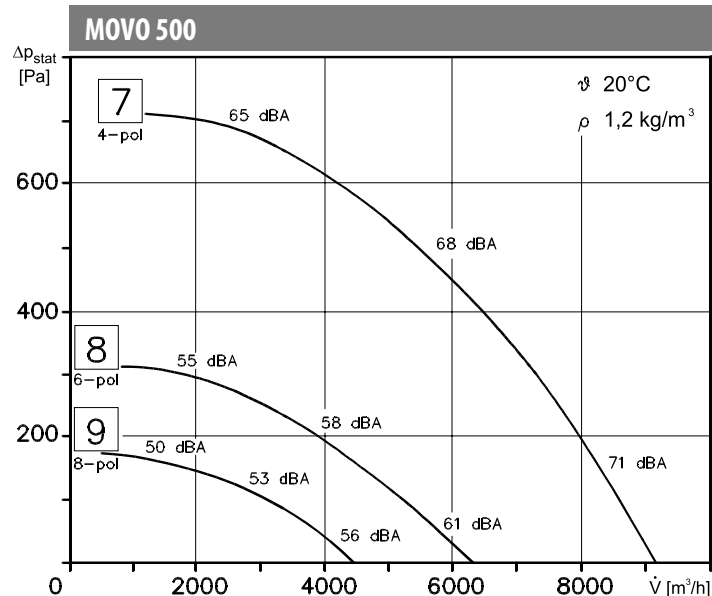
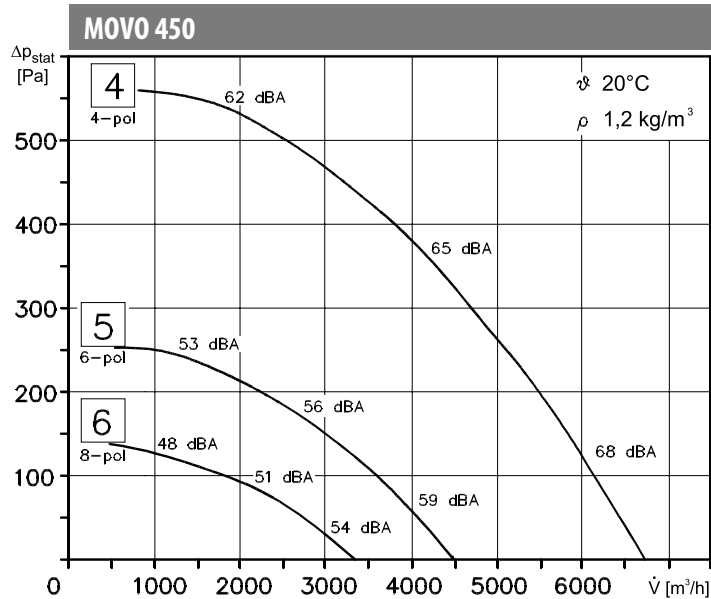
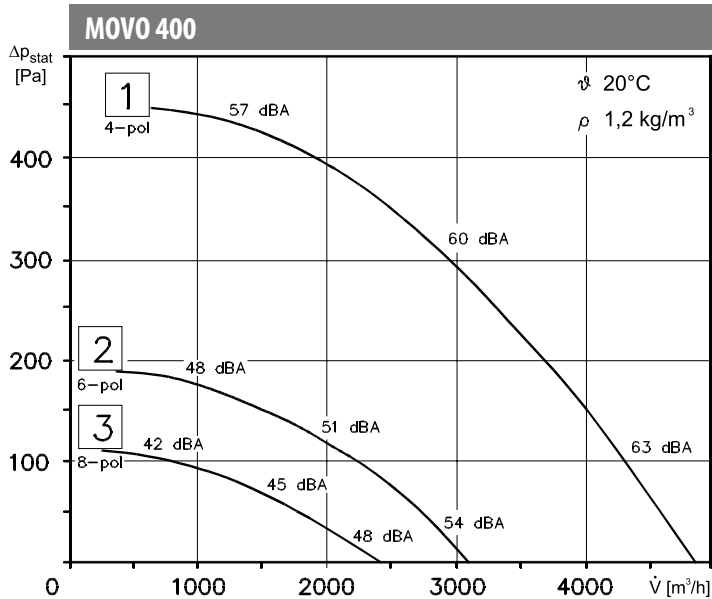
* - poziom ciśnienia akustycznego mierzony w odległości 4 m (wolny wylot), wartość w tabeli podana dla punktu najwyższej sprawności

wymiary



| Typ | $\varnothing A$ [mm] | A [mm] | B [mm] | $\varnothing C$ [mm] | $\varnothing D_k$ [mm] | E [mm] | F [mm] | G [mm] | H [mm] | J [mm] | $\varnothing M \times N$ [mm] |
|-----------|----------------------|--------|--------|----------------------|------------------------|--------|--------|--------|--------|--------|-------------------------------|
| MOVO 400 | 315 | 560 | 480 | 12 | 356 | 675 | 780 | 30 | 615 | 1009 | M8x8 |
| MOVO 450 | 400 | 630 | 540 | 12 | 438 | 762 | 880 | 30 | 690 | 1116 | M8x6 |
| MOVO 500 | 450 | 710 | 610 | 14 | 487 | 849 | 980 | 40 | 740 | 1232 | M8x6 |
| MOVO 560 | 500 | 800 | 700 | 14 | 541 | 953 | 1100 | 40 | 830 | 1361 | M8x6 |
| MOVO 630 | 560 | 900 | 780 | 14 | 605 | 1140 | 1315 | 40 | 960 | 1548 | M10x8 |
| MOVO 710 | 630 | 1000 | 880 | 18 | 674 | 1300 | 1300 | 50 | 1130 | 1735 | M10x8 |
| MOVO 800 | 710 | 1120 | 1000 | 18 | 751 | 1490 | 1490 | 50 | 1270 | 2027 | M10x8 |
| MOVO 900 | 800 | 1250 | 1100 | 22 | 837 | 1650 | 1650 | 50 | 1305 | 2183 | M10x12 |
| MOVO 1000 | 900 | 1400 | 1250 | 22 | 934 | 1850 | 1850 | 50 | 1400 | 2437 | M10x12 |

Charakterystyki pracy oraz wartość ciśnienia akustycznego L_{pa} [dB(A)]



Charakterystyki pracy oraz wartość ciśnienia akustycznego L_{pa} [dB(A)]

