



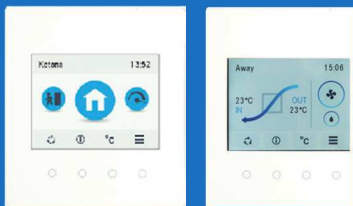
conceptAIR

# Vallox 245 MV VKL



Vallox 245 MV jest przeznaczony do większych domów jednorodzinnych (około 400 metrów kwadratowych). Jednostka wyposażona jest w czujnik wilgotności. Zapewnia to automatyczne działanie w momencie wzrostu wilgotności. Vallox 245 MV wyposażony jest w panel sterowania MyVallox Control gwarantujący dostęp do jednostki wentylacyjnej poprzez internet. Vallox 245 MV oszczędza dużo energii. SFP (moc właściwa wentylatora) wynosi tylko 0,7 kWh/m<sup>2</sup>/s, więc jednostka jest energooszczędna. Dodatkowo, efektywność temperaturowa jest wysoka, co przekłada się na duże oszczędności. Dodatkowo model jest wyposażony w nagrzewnicę dodatkową wodną o mocy 3000 W.

## STEROWNIK MyVallox control



MyVallox  
**Control**

Nowoczesny, estetycznie wyglądający panel sterowania. Dzięki MyVallox Control możemy sterować wentylacją za pomocą zarówno panelu sterowania jak i przez sieć LAN oraz internet. Panel posiada 4 tryby pracy – w domu, poza domem, booster oraz funkcja kominkowa. Możemy profilami sterować ręcznie lub za pomocą nastawy tygodniowej. Niniejszy sterownik oprócz dostępu do internetu wyróżnia się obsługą wbudowanego w jednostkę czujnika wilgotności oraz dostępem do wielu statystyk.

### Zalety panelu MyVallox Control:

- 4 tryby pracy
- Programator tygodniowy
- Czujnik wilgotności i dostosowywanie wentylacji do poziomu wilgotności
- Zdalne sterowanie przez internet
- Możliwość ustawienia każdego parametru jednostki na ekranie komputera
- Możliwość podłączenia zewnętrznych czujników oraz przetworników
- Estetyczny design
- Możliwość podłączenia dodatkowych czujników CO<sub>2</sub> oraz wilgotności w celu większego zautomatyzowania jednostki
- Możliwość podłączenia do automatyki budynku poprzez interfejs MODBUS
- Dostęp do statystyk
- Dostarczany razem z każdą jednostką z serii H2O

## DANE TECHNICZNE

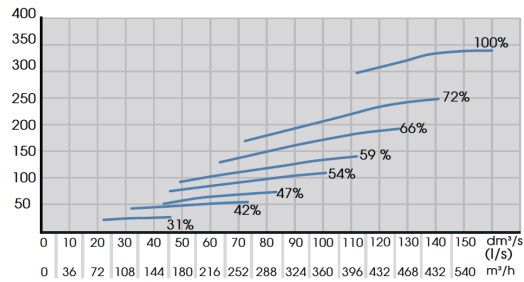
Przeznaczony do domów m <sup>2</sup> : 400
Klasa odzysku ciepła: A+
Sprawność odzysku ciepła: > 85 %
Współ. nakładu energii elektrycznej: < 0,36 Wh/m <sup>3</sup>
Moc właściwa wentylatora (SFP): 0,7 kW/(m <sup>3</sup> /s)
Powietrze wywiewane: 936 m <sup>3</sup> /h, 100 Pa
Powietrze nawiewane: 943 m <sup>3</sup> /h, 100 Pa
Króćce: 4 x 250 mm
Wymiary: 1038 mm x 1241 mm x 773 mm
Waga brutto: 200 kg
Połączenie elektryczne: 230 V, 50 Hz, 14,5 A
Dane wentylatora wywiewnego: 0,17 kW 1,25 A EC
Dane wentylatora nawiewnego: 0,17 kW 1,25 A EC
Typ wymiennika ciepła: przeciwprądowo-krzyżowy
Bypass wymiennika ciepła: automatyczny
Nagrzewnica wstępna: -
Nagrzewnica wtórna: elektryczna, 1500 W
Nagrzewnica dodatkowa: wodna, 3000W
Filtry nawiewne: G4 + F7
Filtry wywiewne: G4
Zestaw filtrów: number 29



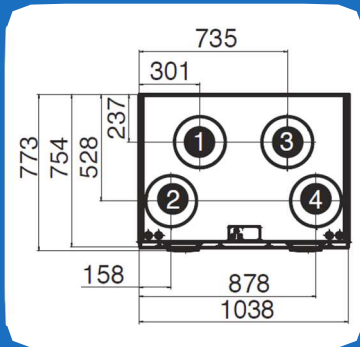


# conceptAIR

## EFEKTYWNOŚĆ WENTYLATORÓW



## ROZMIESZCZENIE KRÓCÓW



### Model prawy

Średnica wewnętrzna króćca: 250mm

1. Powietrze wywiewane
2. Powietrze nawiewane
3. Czerpnia
4. Wyrzutnia

### Model lewy

Średnica wewnętrzna króćca: 250mm

1. Czerpnia
2. Wyrzutnia
3. Powietrze wywiewane
4. Powietrze nawiewane

## HTS sp. z o.o.

Oficjalny dystrybutor marki VALLOX OY

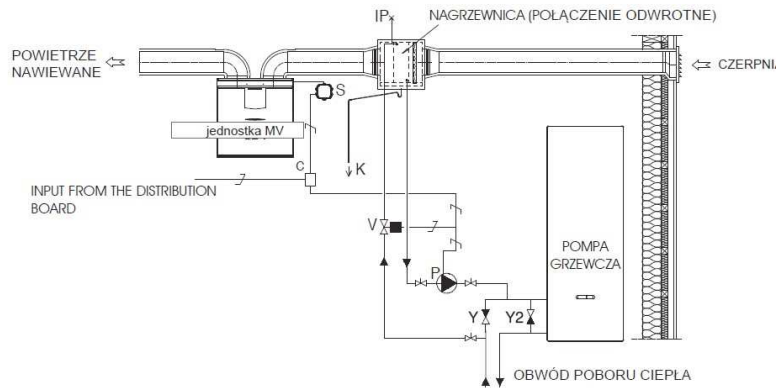
Ul. Borecka 4B  
03-034 Warszawa  
Tel. 22 747-05-45  
22 747-05-44

hts@hts.com.pl  
www.hts.com.pl

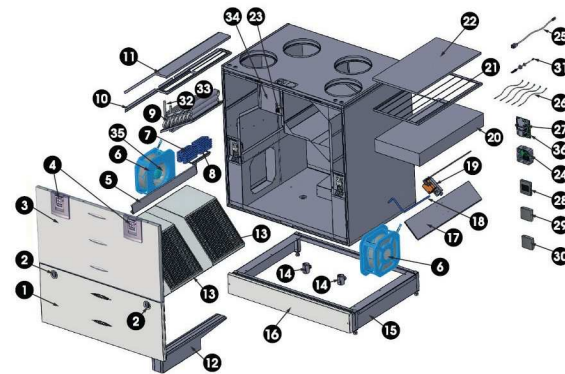


cały świat wentylacji

## SCHEMAT PODŁĄCZENIA ZEWNĘTRZNEJ CHŁODNICY/NAGRZEWNICY WODNEJ



## BUDOWA



NR CZĘŚĆ	KOD	NR CZĘŚĆ	KOD	NR CZĘŚĆ	KOD
1 Drzwi	3539400	14 Zamknięcie wodne	3494701	27 Szklany bezpiecznik rurkowy 5x20mm, 80mASS	952488
2 Śruba zabezpieczająca	990713	15 Podstawa	3527500	28 Sterownik	949033
3 Drzwi	3539500	16 Przedni panel podstawy	3527700	29 Czujnik wilgotności	946149
4 Dźwignie drzwi	3355900	17 Mechanizm bypassu	3514200	30 Czujnik dwutlenku węgla	949111
5 Uszczelnienie ślizgowe	3516000	18 Ramię bypassu	3508900	31 Wewnętrzny czujnik wilgotności	946148-1
6 Wentylator	1115100	19 Silnik bypassu	930618	32 Zawór nagrzewnicy wodnej	946300
7 Nagrzewnica wtórna	942220	20 Filtr F7	978159	33 Serwomechanizm nagrzewnicy wodnej	946320
8 Nagrzewnica dodatkowa	942220	21 Uchwyt filtra powietrza n.	514600	34 Przekładnik kontrolny nagrzewnicy wodnej	948517
9 Nagrzewnica wodna	3555200	22 Filtr G4	978049	35 Kratka tłumiąca wentylatora nawiewnego	935431
10 Uchwyt filtra powietrza wyw.	3514700	23 Zabezpieczenie	948377	36 Płyta główna	949032
11 Filtr G4	978050	24 Puszka podłączeniowa	3526700		
12 Dolna belka wymiennika ciepła	3515800	25 Kabel RJ45	952196		
13 Wymiennik ciepła	933295	26 Czujnik NTC	3545900		

### WERSJE URZĄDZENIA:

- Vallox 245 MV prawa (wymiennik z aluminium)
- Vallox 245 MV lewa (wymiennik z aluminium)

### WYPOSAŻENIE OPCJONALNE:

- Filtry powietrza
- Czerpnio-wyrzutnia Vallox
- Czujnik wilgotności
- Czujnik CO<sub>2</sub>
- Nagrzewnica glikolowa zewnętrzna

### ZAWARTOŚĆ ZESTAWU:

1. Jednostka wentylacyjna
2. Panel sterowania MyVallox Control
3. Komplet filtrów
4. Instrukcja obsługi