

IZOLACJE TECHNICZNE

Cennik 07.2018

Wydanie: czerwiec 2018

Data obowiązywania: 02.07.2018





SPIS TREŚCI

1

ROZWIĄZANIA DO IZOLACJI HVAC

PAROC Maty	
PAROC Hvac Lamella Mat AluCoat	4
PAROC Hvac Lamella Mat AluCoat Fix	4
PAROC System GreyCoat	
PAROC Hvac Section GreyCoat T.	5
PAROC Hvac Lamella Mat GreyCoat	9
PAROC Hvac Slab GreyCoat.	9
PAROC Otuliny	
PAROC Hvac Section AluCoat T.	10
PAROC Hvac Combi AluCoat T.	16
PAROC Hvac Bend AluCoat T.	17
PAROC Płyty do izolacji akustycznej	
PAROC InVent 60 N1, PAROC InVent 60 N1/N1	19
PAROC InVent 60 N3, PAROC InVent 60 N3/N3	19
PAROC InVent 80 N1, PAROC InVent 80 N3	20
PAROC InVent 40 G9, 60 G9, 80 G9	21
PAROC InVent 60 G9/G9	21
PAROC Płyty specjalne	
PAROC Fireplace Slab 80 AL1	22
PAROC System izolacji przeciwogniowej	
PAROC Pyrotech Slab 160	23
PAROC Fire Steel Protect, N1 AluCoat	23
PAROC Pro Lamella Mat 80 AluCoat	23

2

ROZWIĄZANIA IZOLACYJNE DLA PRZEMYSŁU I ENERGETYKI

PAROC System Clad	
PAROC Pro Section 140 Clad T.	26
PAROC Pro Lamella Mat Clad	29
PAROC Otuliny	
PAROC Pro Section 100	30
PAROC Pro Combi 100	35
PAROC Pro Bend 100	36
PAROC Płyty	
PAROC Pro Slab 60, 80, 100, 120	38
PAROC Pro Roof Slab 20, 50 kPa	39
PAROC Fire Slab 90	39
PAROC PRO Maty	
PAROC Pro Lamella Mat AluCoat	40
PAROC Pro Mat 50, 80, 100 AluCoat	40
PAROC Pro Mat 50, 80, 100	41
PAROC Maty na siatce	
PAROC Pro Wired Mat 65, 660	42
PAROC Pro Wired Mat 680, 130	43
PAROC Pro Loose Mat 70	43
PAROC Maty na siatce z pokryciem AL1	
PAROC Pro Wired Mat 660, 680, 130 AL1	44

3

AKCESORIA

Taśmy montażowe	
PAROC AluCoat Tape	46
PAROC HT Tape	46
Taśma GreyCoat	46
Taśma Clad	46
PAROC Marine Alu Tape - Gerband 705	46
PAROC Comfort Tape W, B	47
Akcesoria montażowe	
PAROC Pro Knife – XTK 001, XTK 003	47
PAROC Szpachelka	47
Folie ochronne	
Paroc Palette Hoods	48
Elementy ochronne	
PAROC Flange GreyCoat	48
Wkręty i gwoździe	
PAROC XFS 001 (Fire Springs)	49
PAROC HEAD PIN (PHP)	49

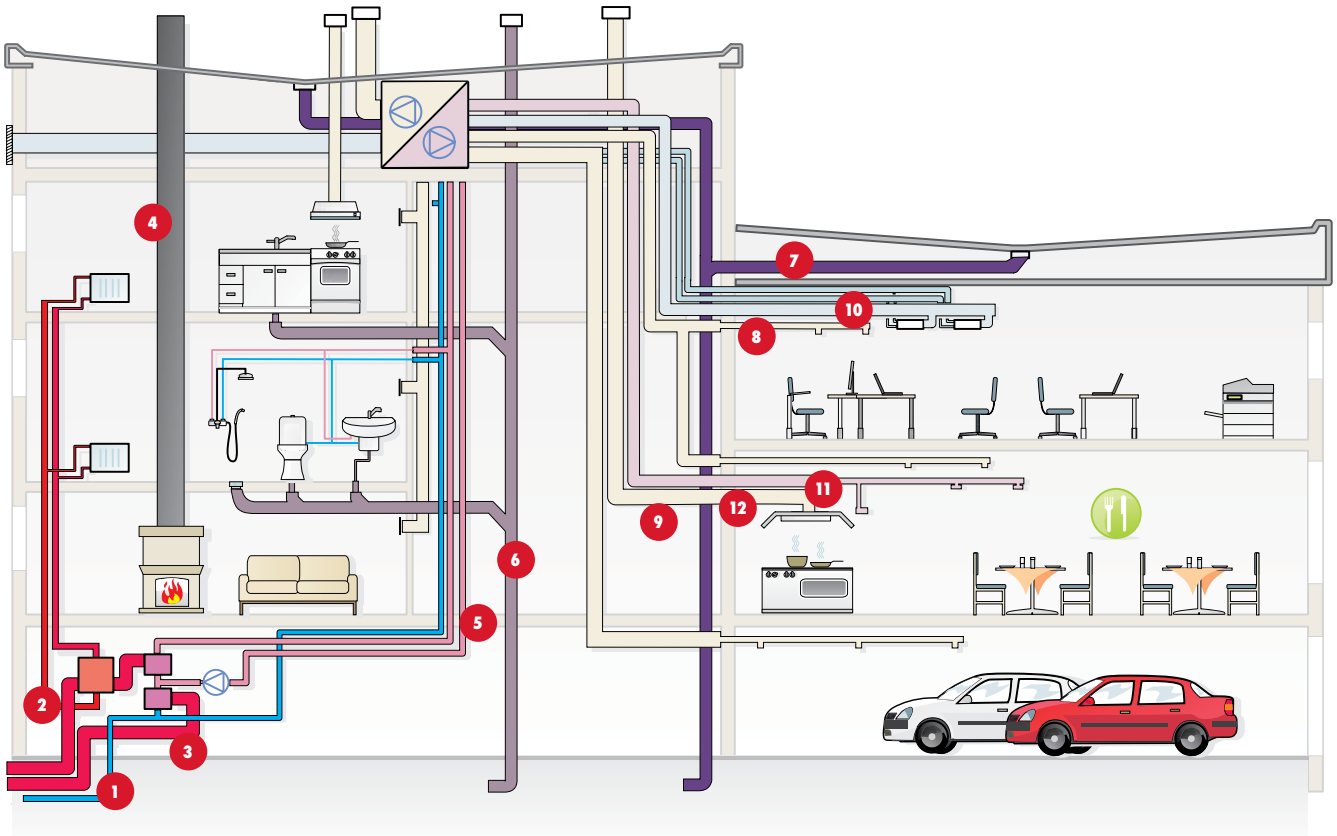
OGÓLNE WARUNKI DOSTAW IZOLACJI TECHNICZNYCH	50
----------------------------------------------------	-----------

ROZWIĄZANIA DO IZOLACJI HVAC

Jak pokazuje rysunek, systemy HVAC w nowoczesnych budynkach pełnią kilka funkcji. Od rurociągów ciepłej i zimnej wody po przewody oddymiające i klimatyzacyjne. System powinien

być zaizolowany tak, aby rozwiązanie to gwarantowało ochronę przeciwo-gniewną, dobre właściwości termoizolacyjne oraz tam, gdzie jest to wymagane, izolację akustyczną. Inną kluczową

rolą izolacji jest zapobieganie kondensacji pary wodnej, która powoduje korozję elementów instalacji oraz zmniejsza efektywność izolacji.



1. Rurociągi zimnej wody



2. Kolana rurociągów



3. Rurociągi ciepłej wody



4. Kominy



5. Przejścia rur przez przegrody



6. Rurociągi instalacji wodno-kanalizacyjnej



7. Rurociągi kanalizacji ściekowej



8. Kanały wentylacyjne i klimatyzacyjne z izolacją cieplną



9. Kanały wentylacyjne i klimatyzacyjne z izolacją przeciwo-gniewną



10. Kanały oddymiające z izolacją przeciwo-gniewną



11. Kanały powietrzne z izolacją akustyczną



12. Prostokątne kanały z izolacją przeciwo-gniewną

PAROC MATY

PAROC HVAC LAMELLA MAT ALUCOAT



- Izolacja termiczna i akustyczna kanałów wentylacyjnych i klimatyzacyjnych
- Mata z wełny skalnej, jednostronnie pokryta folią aluminiową
- Euroklasa Reakcji na Ogień - A1
- Deklarowana Przewodność Ciepła w 10 °C, λ_{10} - 0,038 W/mK
- Nasiąkliwość wodą (krótkotrwała) WS, Wp - ≤ 1 kg/m²

PAROC HVAC LAMELLA MAT ALUCOAT¹

Gr.	Dł. x Szer.	Ilość		Gr. dost.	Kod produktu		Cena netto zł/m ²	
		szt./rolka/pal.	m ² /rolka/pal.		paleta	rolka	paleta	rolka
20	10000 x 1000	1/25	10,0/250,0	A	8510160	8510109	15,49	17,82
25	8000 x 1000	1/25	8,0/200,0	A	8510131	8510108	16,26	18,70
30	8000 x 1000	1/25	8,0/200,0	A	8510130	8510097	16,93	19,48
40	6000 x 1000	1/25	6,0/150,0	A	8510165	8510101	21,03	24,18
50	5000 x 1000	1/25	5,0/125,0	A	8510166	8510102	24,14	27,76
60	4000 x 1000	1/25	4,0/100,0	A	8510137	8510103	31,53	36,26
80	3000 x 1000	1/25	3,0/75,0	A	8510139	8510095	35,33	40,63
100	2500 x 1000	1/24	2,5/60,0	A	8539185	8510105	45,02	51,78

¹ na specjalne zamówienie możliwe jest wyprodukowanie mat o szerokości 500 mm

PAROC HVAC LAMELLA MAT ALUCOAT FIX



- Ochrona przeciwkondensacyjna kanałów wentylacyjnych i urządzeń
- Mata z wełny skalnej, jednostronnie pokryta folią aluminiową z warstwą samoprzylepną
- Euroklasa Reakcji na Ogień - A2 - s1, d0
- Deklarowana Przewodność Ciepła w 10 °C, λ_{10} - 0,038 W/mK
- Nasiąkliwość wodą (krótkotrwała) WS, Wp - ≤ 1 kg/m²

PAROC HVAC LAMELLA MAT ALUCOAT FIX²

Gr.	Dł. x Szer.	Ilość		Gr. dost.	Kod produktu		Cena netto zł/m ²	
		szt./rolka/pal.	m ² /rolka/pal.		paleta	rolka	paleta	rolka
20	10000 x 1000	1/25	10,0/250,0	A	8550383	8550382	24,34	28,00
30	8000 x 1000	1/25	8,0/200,0	A	8550385	8550384	26,80	30,82
40	6000 x 1000	1/25	6,0/150,0	A	8550387	8550386	33,81	38,89
50	5000 x 1000	1/25	5,0/125,0	A	8550389	8550388	38,53	44,31
60	4000 x 1000	1/25	4,0/100,0	C	8551060	8551059	43,76	50,33
80	3000 x 1000	1/25	3,0/75,0	C	8551062	8551061	57,53	66,16
100	2500 x 1000	1/24	2,5/60,0	C	8551064	8551063	65,69	75,54

² Ze względu na warstwę kleju producent zaleca stosowanie produktu, gdy temperatura czynnika izolowanej instalacji nie przekracza 50 °C.

W przypadku izolowania dolnej części kanału - dla grubości powyżej 50 mm zaleca się użycie 4-6 sztuk gwoździ odwrotnych zgrzewanych metodą „przez izolację” na 1 m² powierzchni kanału.



PAROC SYSTEM GREYCOAT

PAROC HVAC SECTION GREYCOAT T

ZASTOSOWANIE

Izolacja termiczna i akustyczna rurociągów grzewczych, c.o., parowych, wody użytkowej oraz przewodów klimatyzacyjnych, instalacji przemysłowych i przewodów kominowych. Otulina jednostronnie pokryta folią aluminiową w kolorze szarym.

DANE TECHNICZNE

Długość: 1200 mm

Euroklasa (reakcja na ogień): A₂ - s1, d0

Deklarowany współczynnik przewodzenia ciepła λ_{40} : 0,036 W/mK

ROZMIAR OPAKOWANIA

Karton 300 mm x 400 mm x 1200 mm

Paleta 1200 mm x 1200 mm



-PAROC HVAC SECTION GREYCOAT T-											
Przedstawione ceny dotyczą zamówień na palety. W przypadku paczek cena jest wyższa o 10%.											
-Pakowanie-	Średnica wewnętrzna otuliny mm	Nominalna grubość izolacji mm									
		20					25				
		Średnica zewnętrzna mm	Cena netto zł/mb	Grupa dostaw	Ilość mb w opak.	Ilość opak. na paletę	Średnica zewnętrzna mm	Cena netto zł/mb	Grupa dostaw	Ilość mb w opak.	Ilość opak. na paletę
-Karton	15	52	7,58	C	42,0	24	62	9,58	C	33,6	24
	18	62	7,71	C	33,6	24	72	10,07	C	24,0	24
	22	62	8,28	C	33,6	24	72	10,76	C	24,0	24
	28	72	8,73	C	24,0	24	82	11,17	C	18,0	24
	35	72	9,09	C	24,0	24	82	11,84	C	18,0	24
	42	82	9,77	C	18,0	24	92	12,31	C	14,4	24
	48	92	10,05	C	14,4	24	102	13,08	C	10,8	24
	54	92	10,74	C	14,4	24	102	13,40	C	10,8	24
	60	102	11,15	C	10,8	24	115	14,32	C	8,4	28
Folia	64	102	13,50	C	10,8	24	115	15,59	C	8,4	28
	70	115	14,76	C	8,4	28	115	16,33	C	8,4	28
	76	115	16,23	C	8,4	28	128	16,60	C	8,4	22
	89	128	18,00	C	8,4	22	141	20,65	C	6,0	24
	102						154	26,64	C	6,0	24
	108						154	27,47	C	6,0	24
	114						167	30,40	C	3,6	32
	133						180	35,10	C	3,6	30
	140						193	43,44	C	3,6	24
159						206	49,26	C	3,6	20	
168						216	55,38	C	3,6	18	

Zalecenie dla produktów PAROC z pokryciami GreyCoat:

Temperatura na styku pomiędzy folią aluminiową i wełną nie może przekraczać +80 °C.



PAROC SYSTEM GREYCOAT

PAROC HVAC SECTION GREYCOAT T

PAROC HVAC SECTION GREYCOAT T		Przedstawione ceny dotyczą zamówień na palety. W przypadku paczek cena jest wyższa o 10%.									
Pakowanie	Średnica wewnętrzna otuliny* mm	Nominalna grubość izolacji** mm									
		30					40				
		Średnica zewnętrzna mm	Cena netto zł/mb	Grupa dostaw	Ilość mb w opak.	Ilość opak. na paletę	Średnica zewnętrzna mm	Cena netto zł/mb	Grupa dostaw	Ilość mb w opak.	Ilość opak. na paletę
Karton	15	72	11,37	C	24,0	24	92	16,25	C	14,4	24
	18	82	11,84	C	18,0	24	102	16,90	C	10,8	24
	22	82	11,95	C	18,0	24	102	17,07	C	10,8	24
	28	92	12,23	C	14,4	24	102	17,57	C	10,8	24
	35	92	13,60	C	14,4	24	115	18,86	C	8,4	28
	42	102	14,09	C	10,8	24	128	19,65	C	8,4	22
Folia	48	115	14,41	C	8,4	28	128	20,13	C	8,4	22
	54	115	16,14	C	8,4	28	128	22,74	C	8,4	22
	60	115	16,72	C	8,4	28	141	23,64	C	6,0	24
	64	128	18,03	C	8,4	22	141	26,26	C	6,0	24
	70	128	18,71	C	8,4	22	154	26,98	C	6,0	24
	76	141	19,04	C	6,0	24	154	27,60	C	6,0	24
	89	154	21,59	C	6,0	24	167	31,83	C	3,6	32
	102	167	30,21	C	3,6	32	180	38,62	C	3,6	30
	108	167	31,38	C	3,6	32	193	39,77	C	3,6	24
	114	180	32,48	C	3,6	30	193	40,84	C	3,6	24
	133	193	39,62	C	3,6	24	219	45,47	C	3,6	18
	140	206	44,42	C	3,6	20	219	53,12	C	3,6	18
	159	219	51,16	C	3,6	18	245	61,38	C	2,4	22
	168	232	58,03	C	3,6	16	245	65,95	C	2,4	22
	194						271	73,29	C	2,4	18
	208	271	63,05	C	2,4	18	284	75,99	C	2,4	16
	219	284	67,03	C	2,4	16	297	82,97	C	2,4	16
259	323	76,05	C	1,2	26	336	93,24	C	1,2	24	
273	336	89,33	C	1,2	24	349	96,13	C	1,2	20	

* na specjalne zamówienie możliwe jest wyprodukowanie otulin o średnicach wewnętrznych: 57, 121, 127, 156, 230, 240, 245, 822, 914 mm

** możliwe jest wyprodukowanie otulin o innych grubościach niż wymienione

Zalecenie dla produktów PAROC z pokryciami GreyCoat:

Temperatura na styku pomiędzy folią aluminiową i wełną nie może przekraczać +80 °C.



**DLA TYCH PRODUKTÓW DOSTĘPNE SĄ
AKCESORIA UŁATWIAJĄCE MONTAŻ
SPRAWDŹ NA STR. 46-49**

PAROC SYSTEM GREYCOAT

PAROC HVAC SECTION GREYCOAT T

PAROC HVAC SECTION GREYCOAT T		Przedstawione ceny dotyczą zamówień na palety. W przypadku paczek cena jest wyższa o 10%.									
Pakowanie	Średnica wewnętrzna otuliny* mm	Nominalna grubość izolacji** mm									
		50					60				
		Średnica zewnętrzna mm	Cena netto zł/mb	Grupa dostaw	Ilość mb w opak.	Ilość opak. na paletcie	Średnica zewnętrzna mm	Cena netto zł/mb	Grupa dostaw	Ilość mb w opak.	Ilość opak. na paletcie
Folia	15	115	20,30	C							
	18	115	20,88	C	8,4	28	141	28,11	C	6,0	24
	22	128	21,49	C	8,4	22	154	29,82	C	6,0	24
	28	128	22,43	C	8,4	22	154	31,53	C	6,0	24
	35	141	23,44	C	6,0	24	154	33,23	C	6,0	24
	42	141	23,85	C	6,0	24	167	34,13	C	3,6	32
	48	154	26,74	C	6,0	24	167	35,46	C	3,6	32
	54	154	29,10	C	6,0	24	180	36,80	C	3,6	30
	60	154	30,53	C	6,0	24	180	38,37	C	3,6	30
	64	167	32,00	C	3,6	32	180	42,73	C	3,6	30
	70	167	34,30	C	3,6	32	193	45,04	C	3,6	24
	76	180	35,43	C	3,6	30	193	45,68	C	3,6	24
	89	193	38,24	C	3,6	24	206	47,17	C	3,6	20
	102	206	46,49	C	3,6	20	219	59,00	C	3,6	18
	108	206	46,86	C	3,6	20	232	59,71	C	3,6	16
	114	219	51,39	C	3,6	18	232	61,97	C	3,6	16
	133	232	55,07	C	3,6	16	258	65,98	C	2,4	20
	140	245	60,47	C	2,4	22	258	73,63	C	2,4	20
	159	258	64,62	C	2,4	20	284	79,52	C	2,4	16
	168	271	69,86	C	2,4	18	284	85,83	C	2,4	16
194	297	80,86	C	2,4	16	310	93,15	C	1,2	32	
208	310	88,39	C	1,2	32	323	97,86	C	1,2	26	
219	323	98,36	C	1,2	26	336	103,30	C	1,2	24	
259	362	110,56	C	1,2	18	375	121,41	C	1,2	18	
273	375	120,12	C	1,2	18	388	132,40	C	1,2	18	

* na specjalne zamówienie możliwe jest wyprodukowanie otulin o średnicach wewnętrznych: 57, 121, 127, 156, 230, 240, 245, 822, 914 mm

** możliwe jest wyprodukowanie otulin o innych grubościach niż wymienione

Zalecenie dla produktów PAROC z pokryciami GreyCoat:

Temperatura na styku pomiędzy folią aluminiową i wełną nie może przekraczać +80 °C.



PAROC SYSTEM GREYCOAT

PAROC HVAC SECTION GREYCOAT T

PAROC HVAC SECTION GREYCOAT T											Przedstawione ceny dotyczą zamówień na palety. W przypadku paczek cena jest wyższa o 10%.
Pakowanie	Średnica wewnętrzna otuliny* mm	Nominalna grubość izolacji** mm									
		70					80				
		Średnica zewnętrzna mm	Cena netto zł/mb	Grupa dostaw	Ilość mb w opak.	Ilość opak. na paletcie	Średnica zewnętrzna mm	Cena netto zł/mb	Grupa dostaw	Ilość mb w opak.	Ilość opak. na paletcie
Folia	22	167	41,95	C	3,6	32	180	45,79	C	3,6	30
	28	167	43,89	C	3,6	32	193	47,03	C	3,6	24
	35	180	44,04	C	3,6	30	193	47,65	C	3,6	24
	42	180	45,35	C	3,6	30	206	49,08	C	3,6	20
	48	193	47,52	C	3,6	24	206	51,53	C	3,6	20
	54	193	50,98	C	3,6	24	219	55,71	C	3,6	18
	60	206	53,95	C	3,6	20	219	59,14	C	3,6	18
	64	206	57,35	C	3,6	20	219	62,22	C	3,6	18
	70	206	60,35	C	3,6	20	232	65,45	C	3,6	16
	76	219	62,01	C	3,6	18	232	67,45	C	3,6	16
	89	232	69,70	C	3,6	16	245	87,25	C	2,4	22
	102	245	83,12	C	2,4	22	258	91,16	C	2,4	20
	108	245	85,42	C	2,4	22	271	93,99	C	2,4	18
	114	258	89,12	C	2,4	20	271	98,17	C	2,4	18
	133	271	93,87	C	2,4	18	297	103,16	C	2,4	16
	140	284	105,76	C	2,4	16	297	116,48	C	2,4	16
	159	297	114,23	C	2,4	16	323	125,79	C	1,2	26
168	310	121,60	C	1,2	32						
194	336	132,96	C	1,2	24						

PAROC HVAC SECTION GREYCOAT T											
Pakowanie	Średnica wewnętrzna otuliny* mm	Nominalna grubość izolacji** mm									
		90					100				
		Średnica zewnętrzna mm	Cena netto zł/mb	Grupa dostaw	Ilość mb w opak.	Ilość opak. na paletcie	Średnica zewnętrzna mm	Cena netto zł/mb	Grupa dostaw	Ilość mb w opak.	Ilość opak. na paletcie
Folia	35	219	63,08	C	3,6	18	232	76,92	C	3,6	16
	42	219	66,02	C	3,6	18					
	48	232	68,82	C	3,6	16					
	54	232	71,46	C	3,6	16	258	85,70	C	2,4	20
	60	245	74,33	C	2,4	22	258	85,99	C	2,4	20
	64	245	79,69	C	2,4	22	258	89,48	C	2,4	20
	70	245	83,24	C	2,4	22	271	92,62	C	2,4	18
	76	258	88,01	C	2,4	20	271	94,76	C	2,4	18
	89	271	94,75	C	2,4	18	284	99,12	C	2,4	16
	102	284	112,08	C	2,4	16	297	117,30	C	2,4	16
	108	284	114,69	C	2,4	16					
114	297	118,05	C	2,4	16						

* na specjalne zamówienie możliwe jest wyprodukowanie otulin o średnicach wewnętrznych: 57, 121, 127, 156, 230, 240, 245, 822, 914 mm

** możliwe jest wyprodukowanie otulin o innych grubościach niż wymienione

Zalecenie dla produktów PAROC z pokryciami GreyCoat:

Temperatura na styku pomiędzy folią aluminiową i wełną nie może przekraczać +80 °C.



**DLA TYCH PRODUKTÓW DOSTĘPNE SĄ
AKCESORIA UŁATWIAJĄCE MONTAŻ
SPRAWDŹ NA STR. 46-49**

PAROC SYSTEM GREYCOAT

PAROC HVAC LAMELLA MAT GREYCOAT



- Izolacja termiczna i ochrona przeciwkondensacyjna kanałów wentylacyjnych, klimatyzacyjnych i urządzeń
- Mata lamelowa z wełny skalnej, jednostronnie pokryta folią aluminiową w kolorze szarym
- Euroklasa Reakcji na Ogień - A2 - s1, d0
- Deklarowana Przewodność Ciepła w 10 °C, λ_{10} - 0,038 W/mK
- Nasiąkliwość wodą (krótkotrwała) WS, W_p - ≤ 1 kg/m²

PAROC HVAC LAMELLA MAT GREYCOAT								
Gr.	Dł. x Szer.	Ilość		Gr. dost.	Kod produktu		Cena netto zł/m ²	
		szt./rolka/pal.	m ² /rolka/pal.		paleta	rolka	paleta	rolka
30	8000 x 1000	1/25	8,0/200,0	C	8548674	8545744	22,48	25,85
40	6000 x 1000	1/25	6,0/150,0	C		8547838	26,52	30,50
50	5000 x 1000	1/25	5,0/125,0	C	8552813	8545745	28,85	33,18
60	4000 x 1000	1/25	4,0/100,0	C		8549187	34,91	40,14

PAROC HVAC SLAB GREYCOAT



- Izolacja termiczna i przeciwkondensacyjna prostokątnych kanałów wentylacyjnych, klimatyzacyjnych, urządzeń i powierzchni płaskich
- Płyta z wełny skalnej, jednostronnie pokryta folią aluminiową w kolorze szarym
- Euroklasa Reakcji na Ogień - A2 - s1, d0
- Deklarowana Przewodność Ciepła w 10 °C, λ_{10} - 0,038 W/mK
- Nasiąkliwość wodą (krótkotrwała) WS, W_p - ≤ 1 kg/m²

PAROC HVAC SLAB GREYCOAT								
Gr.	Dł. x Szer.	Ilość		Gr. dost.	Kod produktu		Cena netto zł/m ²	
		szt./paczka/pal.	m ² /paczka/pal.		paleta	paczka	paleta	paczka
40	1200 x 600	12/10	8,64/86,40	C			26,19	30,12
50	1200 x 600	8/12	5,76/69,12	C	8558541	8552788	36,61	42,11
60	1200 x 600	8/10	5,76/57,60	C	8558543	8558542	33,97	39,07
80	1200 x 600	6/10	4,32/43,20	C	8558545	8558544	53,15	61,13
100	1200 x 600	5/10	3,60/36,00	C	8558547	8558546	63,94	73,53



PAROC OTULINY

PAROC HVAC SECTION ALUOCOAT T

ZASTOSOWANIE

Izolacja termiczna i akustyczna rurociągów grzewczych, c.o., parowych, wody użytkowej oraz przewodów klimatyzacyjnych, instalacji przemysłowych i przewodów kominowych. Otulina jednostronnie pokryta folią aluminiową.

DANE TECHNICZNE

Długość: 1200 mm

Euroklasa (reakcja na ogień): A₂ - s1, d0

Deklarowany współczynnik przewodzenia ciepła λ_{10} : 0,036 W/mK

ROZMIAR OPAKOWANIA

Karton 300 mm x 400 mm x 1200 mm

Paleta 1200 mm x 1200 mm



PAROC HVAC SECTION ALUOCOAT T		Przedstawione ceny dotyczą zamówień na palety. W przypadku paczek cena jest wyższa o 10%.													
Pakowanie	Średnica wewnętrzna otuliny* mm	Nominalna grubość izolacji** mm													
		20							25						
		Średnica zewnętrzna mm	Cena netto zł/mb	Grupa dostaw	Ilość mb w opak.	Ilość opak. na palecie	Kod produktu		Średnica zewnętrzna mm	Cena netto zł/mb	Grupa dostaw	Ilość mb w opak.	Ilość opak. na palecie	Kod produktu	
					opakowanie	paleta							opakowanie	paleta	
Karton	15	52	7,22	A	42,0	24	8503575	8511323	62	9,13	A	33,6	24	8511181	8511362
	18	62	7,35	A	33,6	24	8503552	8511354	72	9,59	B	24,0	24	8511179	8511353
	22	62	7,89	A	33,6	24	8503580	8508985	72	10,25	A	24,0	24	8521866	8508977
	28	72	8,31	A	24,0	24	8503507	8508975	82	10,64	A	18,0	24	8529699	8509006
	35	72	8,66	A	24,0	24	8503508	8509008	82	11,28	A	18,0	24	8525615	8508993
	42	82	9,31	A	18,0	24	8503509	8511290	92	11,72	A	14,4	24	8525616	8511305
	48	92	9,57	A	14,4	24	8503584	8511288	102	12,46	A	10,8	24	8511178	8511286
	54	92	10,23	A	14,4	24	8511177	8511272	102	12,77	A	10,8	24	8503572	8511273
	60	102	10,62	A	10,8	24	8511176	8511244	115	13,64	A	8,4	28	8503520	8511297
Folia	64	102	12,85	B	10,8	24	8511169	8511173	115	14,85	C	8,4	28	8503519	8511291
	70	115	14,06	C	8,4	28	8511170	8511174	115	15,55	B	8,4	28	8511171	8511175
	76	115	15,46	A	8,4	28	8511161	8511168	128	15,81	A	8,4	22	8503551	8511276
	89	128	17,14	B	8,4	22	8511187	8511241	141	19,67	A	6,0	24	8503558	8511262
	102								154	25,37	C	6,0	24	8511203	8511271
	108								154	26,16	C	6,0	24	8511199	8511264
	114								167	28,95	A	3,6	32	8511193	8511261
	133								180	33,43	C	3,6	30	8511189	8511242
	140								193	41,38	C	3,6	24	8511186	8511240
	159								206	46,91	C	3,6	20	8511185	8511238
168								219	52,74	B	3,6	18	8511198	8511250	

* na specjalne zamówienie możliwe jest wyprodukowanie otulin o średnicach wewnętrznych: 57, 121, 127, 156, 230, 240, 245, 822, 914 mm

** możliwe jest wyprodukowanie otulin o innych grubościach niż wymienione

Zalecenie dla produktów PAROC z pokryciami AluCoat:

Temperatura na styku pomiędzy folią aluminiową i wełną nie może przekraczać +80 °C.



**DLA TYCH PRODUKTÓW DOSTĘPNE SĄ
AKCESORIA UŁATWIAJĄCE MONTAŻ
SPRAWDŹ NA STR. 46-49**

PAROC OTULINY

PAROC HVAC SECTION ALUCOAT T



PAROC HVAC SECTION ALUCOAT T															
Przedstawione ceny dotyczą zamówień na palety. W przypadku paczek cena jest wyższa o 10%.															
Pakowanie	Średnica wewnętrzna otuliny* mm	Nominalna grubość izolacji** mm													
		30							40						
		Średnica zewnętrzna mm	Cena netto zł/mb	Grupa dostaw	Ilość mb w opak.	Ilość opak. na paletę	Kod produktu		Średnica zewnętrzna mm	Cena netto zł/mb	Grupa dostaw	Ilość mb w opak.	Ilość opak. na paletę	Kod produktu	
					opakowanie	paleta							opakowanie	paleta	
Karton	15	72	10,83	B	24,0	24	8503522	8511356	92	15,48	C	14,4	24	8503515	8511355
	18	82	11,28	A	18,0	24	8503514	8511347	102	16,09	B	10,8	24	8503586	8511331
	22	82	11,38	A	18,0	24	8503585	8509005	102	16,26	A	10,8	24	8503574	8508978
	28	92	11,64	A	14,4	24	8503576	8509007	102	16,74	A	10,8	24	8503500	8508979
	35	92	12,95	A	14,4	24	8503510	8509014	115	17,96	A	8,4	28	8503501	8509009
	42	102	13,42	A	10,8	24	8503511	8511295	128	18,71	A	8,4	22	8503502	8511338
Folia	48	115	13,73	A	8,4	28	8503553	8511325	128	19,17	A	8,4	22	8503503	8511328
	54	115	15,37	A	8,4	28	8503587	8511316	128	21,65	A	8,4	22	8503506	8511322
	60	115	15,92	A	8,4	28	8503512	8511298	141	22,51	A	6,0	24	8503562	8511306
	64	128	17,17	A	8,4	22	8503513	8511300	141	25,01	A	6,0	24	8503563	8511301
	70	128	17,82	B	8,4	22	8511211	8511287	154	25,70	B	6,0	24	8511217	8511340
	76	141	18,13	A	6,0	24	8503560	8511283	154	26,28	A	6,0	24	8503564	8511327
	89	154	20,56	A	6,0	24	8503561	8511302	167	30,31	A	3,6	32	8503505	8511304
	102	167	28,77	C	3,6	32	8503628	8511281	180	36,78	C	3,6	30	8511204	8511312
	108	167	29,89	A	3,6	32	8503610	8511269	193	37,87	A	3,6	24	8503604	8511292
	114	180	30,94	A	3,6	30	8503683	8511285	193	38,89	A	3,6	24	8503605	8511284
	133	193	37,73	A	3,6	24	8503608	8508984	219	43,31	B	3,6	18	8503609	8509017
	140	206	42,31	B	3,6	20	8511206	8511259	219	50,59	B	3,6	18	8503669	8511267
	159	219	48,72	A	3,6	18	8508014	8511254	245	58,46	B	2,4	22	8503684	8511266
	168	232	55,27	A	3,6	16	8508004	8511255	245	62,81	A	2,4	22	8503623	8511260
	194								271	69,80	C	2,4	18	8511208	8511257
	208	271	60,05	C	2,4	18	8511200	8521210	284	72,37	C	2,4	16	8503676	8520623
	219	284	63,84	B	2,4	16	8503613	8511249	297	79,02	B	2,4	16	8503631	8508987
259	323	72,43	C	1,2	26	8503672	8533782	336	88,80	C	1,2	24	8511197	8511251	
273	336	85,07	C	1,2	24	8503627	8511247	349	91,56	C	1,2	20	8503619	8511248	

* na specjalne zamówienie możliwe jest wyprodukowanie otuliny o średnicach wewnętrznych: 57, 121, 127, 156, 230, 240, 245, 822, 914 mm

** możliwe jest wyprodukowanie otuliny o innych grubościach niż wymienione

Zalecenie dla produktów PAROC z pokryciami AluCoat:
Temperatura na styku pomiędzy folią aluminiową i wełną nie może przekraczać +80 °C.



PAROC OTULINY

PAROC HVAC SECTION ALUOCOAT T

PAROC HVAC SECTION ALUOCOAT T		Przedstawione ceny dotyczą zamówień na palety. W przypadku paczek cena jest wyższa o 10%.																
Pakowanie	Średnica wewnętrzna otuliny* mm	Nominalna grubość izolacji** mm																
		50						60										
		Średnica zewnętrzna mm	Cena netto zł/mb	Grupa dostaw	Ilość mb w opak.	Ilość opak. na palecie	Kod produktu		Średnica zewnętrzna mm	Cena netto zł/mb	Grupa dostaw	Ilość mb w opak.	Ilość opak. na palecie	Kod produktu				
opakowanie	paleta						opakowanie	paleta										
	15	115	19,33	C	8,4	28	8507834	8524031										
	18	115	19,89	C	8,4	28	8513198	8524028	141	26,77	C	6,0	24	8511172	8524027			
	22	128	20,47	C	8,4	22	8506450	8508986	141	28,40	C	6,0	24	8503571	8511350			
	28	128	21,37	A	8,4	22	8503504	8508988	154	30,03	C	6,0	24	8503603	8511381			
	35	141	22,33	A	6,0	24	8503565	8509015	154	31,65	B	6,0	24	8503570	8511380			
	42	141	22,71	A	6,0	24	8503566	8511329	167	32,51	C	3,6	32	8519662	8511368			
	48	154	25,47	A	6,0	24	8503567	8511374	167	33,77	C	3,6	32	8503524	8511364			
	54	154	27,71	A	6,0	24	8503568	8511367	180	35,05	C	3,6	30	8508537	8511379			
	60	154	29,08	A	6,0	24	8503569	8511360	180	36,54	A	3,6	30	8503583	8511375			
	64	167	30,47	A	3,6	32	8503516	8511343	180	40,69	B	3,6	30	8508538	8511373			
	70	167	32,67	C	3,6	32	8511207	8511335	193	42,90	C	3,6	24	8511220	8511351			
	76	180	33,74	A	3,6	30	8503582	8511357	193	43,50	A	3,6	24	8503521	8511341			
	89	193	36,42	A	3,6	24	8503581	8511324	206	44,92	A	3,6	20	8503517	8511321			
	102	206	44,28	C	3,6	20	8503629	8511313	219	56,19	C	3,6	18	8507610	8511318			
	108	206	44,63	A	3,6	20	8508017	8511293	232	56,87	C	3,6	16	8503606	8511317			
	114	219	48,94	A	3,6	18	8503682	8511299	232	59,02	B	3,6	16	8503607	8511309			
	133	232	52,45	B	3,6	16	8503614	8509016	258	62,83	C	2,4	20	8509140	8511307			
	140	245	57,59	A	2,4	22	8503615	8511289	258	70,13	C	2,4	20	8503630	8511296			
	159	258	61,54	B	2,4	20	8503663	8511277	284	75,74	C	2,4	16	8508539	8524030			
	168	271	66,53	A	2,4	18	8503624	8511275	284	81,74	C	2,4	16	8503625	8511280			
	194	297	77,01	C	2,4	16	8511222	8511274	310	88,71	C	1,2	32	8513969	8545889			
	208	310	84,18	C	1,2	32	8503660	8545893	323	93,20	C	1,2	26	8503662	8529594			
	219	323	93,68	A	1,2	26	8503632	8508989	336	98,38	C	1,2	24	8503633	8508990			
	259	362	105,29	C	1,2	18	8511201	8533660	375	115,63	C	1,2	18	8512318	8512470			
	273	375	114,40	B	1,2	18	8503620	8511253	388	126,09	C	1,2	18	8511209	8511258			
	324								440	170,51	C	1,2	30	8545830	8545831			
	356	453	136,08	C	1,2	28	8545954	8545955	479	195,46	C	1,2	22	8546045	8546046			
	371	466	144,92	C	1,2	24	8545956	8545957	492	209,71	C	1,2	20					
	406	505	154,35	C	1,2	20	8546964	8546965	531	220,77	C	1,2	18	8556000	8556001			
	426	531	159,30	C	1,2	18	8551853	8551854	544	230,78	C	1,2	16	8549527	8549528			
	457	557	172,17	C	1,2	16	8547527	8547528	583	256,37	C	1,2	16	8557958	8557959			
	479	583	179,57	C	1,2	16			596	266,13	C	1,2	16	8553234	8553235			
	508	609	189,95	C	1,2	16	8549938	8549939	622	277,89	C	1,2	14	8553767	8553768			
	533	635	196,59	C	1,2	12	8561297	8561298	648	280,12	C	1,2	12					
	558	661	205,39	C	1,2	12	8558170	8558171	674	296,56	C	1,2	12					
	612	713	215,43	C	1,2	8	8556516	8556517	720	304,65	C	1,2	8					
	630	726	232,28	C	1,2	8			752	315,98	C	1,2	8					
	714	817	244,34	C	1,2	6	8556518	8556519	830	333,66	C	1,2	6					
	813	908	295,53	C	1,2	4			934	376,14	C	1,2	4					

* na specjalne zamówienie możliwe jest wyprodukowanie otulin o średnicach wewnętrznych: 57, 121, 127, 156, 230, 240, 245, 822, 914 mm
 ** możliwe jest wyprodukowanie otulin o innych grubościach niż wymienione

Zalecenie dla produktów PAROC z pokryciami AluCoat:
 Temperatura na styku pomiędzy folią aluminiową i wełną nie może przekraczać +80 °C.



**DLA TYCH PRODUKTÓW DOSTĘPNE SĄ
 AKCESORIA UŁATWIAJĄCE MONTAŻ
 SPRAWDŹ NA STR. 46-49**

PAROC OTULINY

PAROC HVAC SECTION ALUCOAT T

PAROC HVAC SECTION ALUCOAT T															Przedstawione ceny dotyczą zamówień na palety. W przypadku paczek cena jest wyższa o 10%.	
Pakowanie	Średnica wewnętrzna otuliny* mm	Nominalna grubość izolacji** mm														
		70						80								
		Średnica zewnętrzna mm	Cena netto zł/mb	Grupa dostaw	Ilość mb w opak.	Ilość opak. na palecie	Kod produktu		Średnica zewnętrzna mm	Cena netto zł/mb	Grupa dostaw	Ilość mb w opak.	Ilość opak. na palecie	Kod produktu		
					opakowanie	paleta							opakowanie	paleta		
Folia	22	167	39,95	C	3,6	32	8512733	8511378	180	43,61	C	3,6	30	8511218	8511383	
	28	167	41,80	C	3,6	32	8511212		193	44,79	C	3,6	24	8537938	8538608	
	35	180	41,94	C	3,6	30	8511216	8511382	193	45,38	C	3,6	24	8511225	8547096	
	42	180	43,19	C	3,6	30	8511215	8552759	206	46,75	C	3,6	20	8511229	8520507	
	48	193	45,25	C	3,6	24	8511223	8511369	206	49,08	C	3,6	20	8511228	8511359	
	54	193	48,55	C	3,6	24	8526136	8526135	219	53,06	C	3,6	18	8519545	8521031	
	60	206	51,38	C	3,6	20	8511191	8511352	219	56,32	C	3,6	18	8509141	8524025	
	64	206	54,62	C	3,6	20	8511188	8511245	219	59,26	C	3,6	18	8534238	8534239	
	70	206	57,47	C	3,6	20	8511165	8511167	232	62,33	C	3,6	16	8519546	8523393	
	76	219	59,05	A	3,6	18	8511194	8511342	232	64,24	A	3,6	16	8507557	8511348	
	89	232	66,38	C	3,6	16	8511235	8511334	245	83,10	A	2,4	22	8507556	8511346	
	102	245	79,17	C	2,4	22	8523383	8523384	258	86,82	C	2,4	20	8524734	8524735	
	108	245	81,35	C	2,4	22	8511163	8529261	271	89,51	C	2,4	18	8508536	8511336	
	114	258	84,88	C	2,4	20	8512735	8511326	271	93,50	B	2,4	18	8503675	8511330	
	133	271	89,40	C	2,4	18	8511164	8524088	297	98,25	C	2,4	16	8509139	8511339	
	140	284	100,73	C	2,4	16	8511230	8526556	297	110,93	C	2,4	16	8511234	8511333	
	159	297	108,79	C	2,4	16	8511232	8511315	323	119,80	C	1,2	26	8503645	8511319	
	168	310	115,81	C	1,2	32	8511205	8545888	323	127,16	C	1,2	26	8503626	8511311	
	194	336	126,63	C	1,2	24	8531724	8531725	349	139,27	C	1,2	20	8512732	8511282	
	208	349	134,41	C	1,2	20	8511210		362	148,14	C	1,2	18	8503658	8529109	
	219	362	144,93	C	1,2	18	8511213	8527895	375	160,45	C	1,2	18	8503634	8511278	
	259	401	169,94	C	1,2	18	8514819	8514818	414	188,04	C	1,2	16	8503690	8511279	
	273	414	174,89	C	1,2	16	8511219	8526555	427	191,16	C	1,2	16	8503668	8521542	
	289								453	210,26	C	1,2	28	8547174	8547175	
	295	440	202,50	C	1,2	30			453	211,86	C	1,2	28	8547176	8547177	
	305	440	208,90	C	1,2	30	8547567	8547568	466	224,43	C	1,2	24	8557869	8557870	
	324	466	216,04	C	1,2	24	8549912	8549913	479	231,22	C	1,2	22	8545488	8545489	
	356	492	244,89	C	1,2	20	8548138	8548139	518	261,37	C	1,2	20	8549373	8549374	
	371	505	261,56	C	1,2	20			531	278,85	C	1,2	16			
	406	544	274,01	C	1,2	16	8552622	8552623	570	291,76	C	1,2	16	8546381	8546382	
	426	570	285,67	C	1,2	16	8551929	8551930	583	303,97	C	1,2	16	8547178	8547179	
	457	596	320,76	C	1,2	16			622	342,23	C	1,2	14			
	479	622	335,59	C	1,2	14	8556054	8556055	635	358,75	C	1,2	12	8554906	8554907	
508	648	351,49	C	1,2	12			674	376,02	C	1,2	12	8556963	8556964		
533	674	359,74	C	1,2	12			687	386,27	C	1,2	10				
558	700	379,81	C	1,2	10			713	407,56	C	1,2	8				
612	752	393,69	C	1,2	8			778	423,37	C	1,2	6	8551963	8551964		
630	765	408,64	C	1,2	6			791	439,53	C	1,2	6				
714	856	426,56	C	1,2	6			869	457,52	C	1,2	6				
813	947	460,06	C	1,2	4			973	488,03	C	1,2	4				

* na specjalne zamówienie możliwe jest wyprodukowanie otulin o średnicach wewnętrznych: 57, 121, 127, 156, 230, 240, 245, 822, 914 mm

** możliwe jest wyprodukowanie otulin o innych grubościach niż wymienione

Zalecenie dla produktów PAROC z pokryciami AluCoat:
Temperatura na styku pomiędzy folią aluminiową i wełną nie może przekraczać +80 °C.



PAROC OTULINY

PAROC HVAC SECTION ALUOCOAT T

PAROC HVAC SECTION ALUOCOAT T		Przedstawione ceny dotyczą zamówień na palety. W przypadku paczek cena jest wyższa o 10%.													
Pakowanie	Średnica wewnętrzna otuliny* mm	Nominalna grubość izolacji** mm													
		90						100							
		Średnica zewnętrzna mm	Cena netto zł/mb	Grupa dostaw	Ilość mb w opak.	Ilość opak. na palecie	Kod produktu		Średnica zewnętrzna mm	Cena netto zł/mb	Grupa dostaw	Ilość mb w opak.	Ilość opak. na palecie	Kod produktu	
					opakowanie	paleta							opakowanie	paleta	
Folia	35	219	60,07	C	3,6	18	8520225	8520226	232	73,26	C	3,6	16	8537680	8555462
	42	219	62,88	C	3,6	18	8511236	8511366							
	48	232	65,54	C	3,6	16	8511183	8511246							
	54	232	68,05	C	3,6	16	8540945	8540946	258	81,62	C	2,4	20	8514944	8541196
	60	245	70,79	C	2,4	22	8520227	8520228	258	81,90	C	2,4	20	8512734	8511370
	64	245	75,90	C	2,4	22	8566722	8566723	258	85,22	C	2,4	20	8540947	8540948
	70	245	79,28	C	2,4	22			271	88,21	C	2,4	18	8551502	8551503
	76	258	83,82	C	2,4	20	8550418	8550419	271	90,25	C	2,4	18	8511233	8531127
	89	284	90,24	C	2,4	18	8525254	8525255	284	94,40	C	2,4	16	8511195	8511349
	102	284	106,74	C	2,4	16	8547757		297	111,72	C	2,4	16	8523666	8523667
	108	284	109,23	C	2,4	16	8547220	8547221	310	114,09	A	1,2	32	8503689	8545878
	114	297	112,43	C	2,4	16	8511237	8511358	310	116,98	A	1,2	32	8503677	8545877
	133	310	120,76	C	1,2	32	8532284	8554815	336	126,38	A	1,2	24	8503642	8508976
	140	323	140,84	C	1,2	26	8524389	8524390	336	148,63	A	1,2	24	8508130	8511337
	159	336	146,40	C	1,2	24	8511162	8549329	362	152,98	B	1,2	18	8511224	8511303
	168	349	150,35	C	1,2	20	8520229	8520230	362	155,72	A	1,2	18	8503621	8511294
	194	375	166,21	C	1,2	18	8527452		388	175,19	C	1,2	18	8511227	8533658
	208	388	175,18	C	1,2	18	8559537	8559538	414	184,19	C	1,2	16	8521033	8521034
	219	401	186,05	C	1,2	18	8527472	8527473	414	194,58	A	1,2	16	8511231	8511310
	259	440	191,46	C	1,2	30	8546166	8546167	453	203,32	C	1,2	28	8545943	8545944
	273	453	195,77	C	1,2	28	8545298	8545299	479	206,63	C	1,2	22	8545355	8545356
	289	466	242,52	C	1,2	24			492	253,27	C	1,2	20	8556930	8556931
	295	479	242,37	C	1,2	22			492	252,54	C	1,2	20		
	305	479	255,49	C	1,2	22			505	265,84	C	1,2	20	8555803	8555804
	324	505	261,58	C	1,2	20	8552620	8552621	518	271,70	C	1,2	20	8545490	8545491
	356	531	294,33	C	1,2	18			557	305,31	C	1,2	16	8547595	8547596
	371	557	313,41	C	1,2	16			570	324,94	C	1,2	16	8548609	8548610
	406	583	327,25	C	1,2	16	8549375	8549376	609	339,08	C	1,2	16	8547363	8547364
	426	609	340,56	C	1,2	16			622	352,76	C	1,2	14	8551779	8551780
	457	635	385,16	C	1,2	12			661	399,46	C	1,2	12	8564511	8564512
479	661	405,06	C	1,2	12			674	420,49	C	1,2	12	8564413	8564414	
508	687	425,08	C	1,2	10			713	441,44	C	1,2	8			
533	713	439,35	C	1,2	8			739	457,04	C	1,2	8			
558	739	463,06	C	1,2	8			752	481,56	C	1,2	8			
612	791	482,73	C	1,2	6	8552624	8552625	817	502,52	C	1,2	6	8547180	8547181	
630	804	501,30	C	1,2	6			830	521,89	C	1,2	6	8553333	8553334	
714	895	519,45	C	1,2	4			908	540,09	C	1,2	4	8555287	8555288	
813	999	543,97	C	1,2	4			1012	562,62	C	1,2	4			

* na specjalne zamówienie możliwe jest wyprodukowanie otulin o średnicach wewnętrznych: 57, 121, 127, 156, 230, 240, 245, 822, 914 mm

** możliwe jest wyprodukowanie otulin o innych grubościach niż wymienione

Zalecenie dla produktów PAROC z pokryciami AluCoat:

Temperatura na styku pomiędzy folią aluminiową i wełną nie może przekraczać +80 °C.



**DLA TYCH PRODUKTÓW DOSTĘPNE SĄ
AKCESORIA UŁATWIWIAJĄCE MONTAŻ
SPRAWDŹ NA STR. 46-49**

PAROC OTULINY

PAROC HVAC SECTION ALUCOAT T

PAROC HVAC SECTION ALUCOAT T		Przedstawione ceny dotyczą zamówień na palety. W przypadku paczek cena jest wyższa o 10%.													
Pakowanie	Średnica wewnętrzna otuliny* mm	Nominalna grubość izolacji** mm													
		110						120							
		Średnica zewnętrzna mm	Cena netto zł/mb	Grupa dostaw	Ilość mb w opak.	Ilość opak. na paletcie	Kod produktu		Średnica zewnętrzna mm	Cena netto zł/mb	Grupa dostaw	Ilość mb w opak.	Ilość opak. na paletcie	Kod produktu	
					opakowanie	paleta							opakowanie	paleta	
Folia	64	284	98,12	C	2,4	16			310	115,95	C	1,2	32	8555745	8555746
	70	284	101,56	C	2,4	16			310	120,01	C	1,2	32		
	76	297	103,91	C	2,4	16	8562850	8562851	310	122,79	C	1,2	32	8548369	8548370
	89	310	109,76	C	1,2	32	8525252		323	129,70	C	1,2	26	8528090	8528091
	102	323	129,89	C	1,2	26			336	153,49	C	1,2	24		
	108	323	132,65	C	1,2	26	8553259	8553260	349	156,76	C	1,2	20	8540507	8540508
	114	336	136,01	C	1,2	24	8525325	8525324	349	160,72	C	1,2	20	8526474	8526475
	133	349	146,94	C	1,2	20	8554144	8554145	375	173,64	C	1,2	18	8536738	8536739
	140	362	172,81	C	1,2	18	8553699	8553700	375	204,21	C	1,2	18	8503666	8529880
	159	375	177,87	C	1,2	18	8554146	8554147	401	210,18	C	1,2	18	8526472	8526473
	168	388	181,05	C	1,2	18	8551572	8551573	414	213,95	C	1,2	16	8503667	8520231
	194	414	201,72	C	1,2	16									
	208	427	212,07	C	1,2	16									
	219	440	213,05	C	1,2	30	8553345	8553346	453	236,34	C	1,2	28	8525250	8525251
	259	479	218,28	C	1,2	22			505	254,90	C	1,2	20		
	273	492	221,91	C	1,2	20	8553337	8553338	518	267,07	C	1,2	20	8547759	8547760
	289	505	278,59	C	1,2	20			531	320,38	C	1,2	18		
	295	518	277,80	C	1,2	20			531	329,05	C	1,2	18		
	305	531	292,43	C	1,2	18			544	336,29	C	1,2	16		
	324	544	298,87	C	1,2	16	8566489	8566490	570	343,70	C	1,2	16	8547761	8547762
	356	570	335,84	C	1,2	16	8546043	8546044	596	386,22	C	1,2	16		
	371	596	357,43	C	1,2	16			609	411,05	C	1,2	16	8550456	8550457
	406	622	372,99	C	1,2	14	8547879	8547880	648	428,94	C	1,2	12	8557585	8557586
	426	648	388,03	C	1,2	12	8568147	8568148	661	446,24	C	1,2	12	8551781	8551782
	457	674	439,41	C	1,2	12			700	505,32	C	1,2	10		
	479	700	462,54	C	1,2	10			713	531,93	C	1,2	8		
	508	726	485,58	C	1,2	8			752	558,42	C	1,2	8	8556546	8556547
	533	752	502,74	C	1,2	8			778	578,15	C	1,2	6		
	558	778	529,71	C	1,2	6			804	609,17	C	1,2	6		
	612	820	552,77	C	1,2	6	8549377	854938	856	635,68	C	1,2	6	8552626	8552627
630	856	574,08	C	1,2	6			869	660,19	C	1,2	6			
714	934	594,10	C	1,2	4			970	683,22	C	1,2	4			
813	1038	645,24	C	1,2	4			1051	755,11	C	1,2	4			

* na specjalne zamówienie możliwe jest wyprodukowanie otuliny o średnicach wewnętrznych: 57, 121, 127, 156, 230, 240, 245, 822, 914 mm
 ** możliwe jest wyprodukowanie otuliny o innych grubościach niż wymienione

Zalecenie dla produktów PAROC z pokryciami AluCoat:
 Temperatura na styku pomiędzy folią aluminiową i wełną nie może przekraczać +80 °C.



PAROC OTULINY

PAROC HVAC COMBI ALUCOAT T

ZASTOSOWANIE

Otulina z okładziną z folii aluminiowej i zakładką samoprzylepną. Otulina ta posiada otwór w kształcie gwiazdki. Cecha ta sprawia, że otulina dostosowuje swą średnicę wewnętrzną do różnych średnic zewnętrznych rur z przedziałów 12-18 mm oraz 22-28 mm. Zaletą otuliny Combi jest możliwość zamontowania ich na różne rodzaje rur.

DANE TECHNICZNE

Długość: 1200 mm

Euroklasa (reakcja na ogień): A2₁ - s1, d0

Deklarowany współczynnik przewodzenia ciepła λ_{40} : 0,036 W/mK



PAROC HVAC COMBI ALUCOAT T													Przedstawione ceny dotyczą zamówień na palety. W przypadku paczek cena jest wyższa o 10%.	
Pakowanie	Średnica wewnętrzna otuliny mm	Nominalna grubość izolacji mm												
		20						25						
		Średnica zewnętrzna mm	Cena netto zł/mb	Grupa dostaw	Ilość mb w opak.	Kod produktu		Średnica zewnętrzna mm	Cena netto zł/mb	Grupa dostaw	Ilość mb w opak.	Kod produktu		
opakowanie	paleta					opakowanie	paleta							
Karton	12÷18	62	8,09	C	33,6	8511182	8511361	72	10,55	C	24,0	8508530	8568892	
	22÷28	72	9,15	B	24,0	8508534	8511332	82	11,70	C	18,0	8508532	8511344	
	32÷38	82	10,2	C	18,0	8560124	8568895	82	12,86	C	18,0	8568910	8568911	
	42÷48	92	11,22	C	14,4	8560051	8568897	92	14,01	C	14,4	8568912	8568913	

PAROC HVAC COMBI ALUCOAT T													
Pakowanie	Średnica wewnętrzna otuliny mm	Nominalna grubość izolacji mm											
		30						40					
		Średnica zewnętrzna mm	Cena netto zł/mb	Grupa dostaw	Ilość mb w opak.	Kod produktu		Średnica zewnętrzna mm	Cena netto zł/mb	Grupa dostaw	Ilość mb w opak.	Kod produktu	
opakowanie	paleta					opakowanie	paleta						
Karton	12÷18	72	12,41	C	24,0	8508531	8511372	92	17,71	C	14,4	8511180	8547062
	22÷28	82	12,80	C	18,0	8508535	8511345	102	18,41	C	10,8	8508533	8511320
	32÷38	92	14,64	C	14,4	8560192	8560193	115	20,29	C	8,4	8560100	8560195
	42÷48	102	15,38	C	10,8	8560072	8560098	128	21,47	C	7,2	8560100	8560103

PAROC HVAC COMBI ALUCOAT T													
Pakowanie	Średnica wewnętrzna otuliny mm	Nominalna grubość izolacji mm											
		50						60					
		Średnica zewnętrzna mm	Cena netto zł/mb	Grupa dostaw	Ilość mb w opak.	Kod produktu		Średnica zewnętrzna mm	Cena netto zł/mb	Grupa dostaw	Ilość mb w opak.	Kod produktu	
opakowanie	paleta					opakowanie	paleta						
Karton	12÷18	115	22,45	C	8,4	8519628	8568893	141	31,16	C	6,0	8519630	8568947
	22÷28	128	23,50	C	8,4	8511226	8515370	141	34,72	C	6,0	8519629	8568950
	32÷38	141	24,96	C	6,0	8560196		154	35,66	C	6,0	8560248	8568953
	42÷48	154	30,41	C	6,0	8560104		167	38,45	C	3,6	8560106	8568955

PAROC HVAC COMBI ALUCOAT T													
Pakowanie	Średnica wewnętrzna otuliny mm	Nominalna grubość izolacji mm											
		70						80					
		Średnica zewnętrzna mm	Cena netto zł/mb	Grupa dostaw	Ilość mb w opak.	Kod produktu		Średnica zewnętrzna mm	Cena netto zł/mb	Grupa dostaw	Ilość mb w opak.	Kod produktu	
opakowanie	paleta					opakowanie	paleta						
Karton	22÷28	167	46,01	C	3,6	8537133	8568951	180	49,78	C	3,6	8537138	8568952
	32÷38	180	47,38	C	3,6	8568988	8568989	193	53,84	C	3,6	8560250	8568954
	42÷48	180	53,26	C	3,6	8568990	8568991	206	58,20	C	3,6	8560108	8568956

Zalecenie dla produktów PAROC z pokryciami AluCoat:

Temperatura na styku pomiędzy folią aluminiową i wełną nie może przekraczać +80 °C.



**DLA TYCH PRODUKTÓW DOSTĘPNE SĄ
AKCESORIA UŁATWIAJĄCE MONTAŻ
SPRAWDŹ NA STR. 46-49**

PAROC OTULINY

PAROC HVAC BEND ALUOCOAT T

ZASTOSOWANIE

Gotowe elementy z wełny skalnej, służące do izolacji kolan rurociągów, pokryte zbrojoną folią aluminiową z zakładką samoprzylepną. Przeznaczone są do izolacji termicznej i akustycznej rurociągów grzewczych, c.o., parowych i wody użytkowej. Standardowo przygotowywane są dla promienia 1,5d i kąta 90°. Na specjalne zamówienie jest możliwość wyprodukowania PAROC Hvac Bend AluCoat T o średnicy wewnętrznej 57, 121, 156 mm.

DANE TECHNICZNE

Euroklasa (reakcja na ogień): A2₁ - s1, d0

Deklarowany współczynnik przewodzenia ciepła λ_{40} : 0,036 W/mK

ROZMIAR OPAKOWANIA

Karton 300 mm x 400 mm x 1200 mm



PAROC HVAC BEND ALUOCOAT T																
Pakowanie	Średnica wewnętrzna otuliny mm	Nominalna grubość izolacji mm														
		20				25				30						
		Średnica zewnętrzna mm	Cena netto zł/szt.	Grupa dostaw	Ilość szt. w opak.*	Kod produktu	Średnica zewnętrzna mm	Cena netto zł/szt.	Grupa dostaw	Ilość szt. w opak.*	Kod produktu	Średnica zewnętrzna mm	Cena netto zł/szt.	Grupa dostaw	Ilość szt. w opak.	Kod produktu
Karton	15										72	12,02	C	7		
	18						72	10,65	C	7	8558485	82	12,52	C	6	8556401
	22						72	11,38	C	7	8556381	82	12,63	C	6	8556390
	28	72	9,23	C	7	8556371	82	11,81	C	6	8556382	92	12,93	C	5	8556391
	35	72	9,62	C	7	8556372	82	12,52	C	6	8556383	92	14,38	C	5	8556392
	42	82	10,33	C	6	8556373	92	13,01	C	5	8556384	102	14,90	C	5	8556393
	48	92	10,63	C	5	8556374	102	13,83	C	5	8556385	115	15,24	C	7	8556394
	54	92	11,35	C	4	8556375	102	14,17	C	4	8566007	115	17,06	C	7	8556395
	60	102	11,79	C	4	8556376	115	15,14	C	7	8556386	115	17,68	C	7	8556397
	64	102	14,27	C	4	8556377	115	16,48	C	7	8556387	128	19,06	C	6	8556398
	70	115	15,61	C	7	8556378	115	17,26	C	7		128	19,78	C	6	8556399
	76	115	17,16	C	7	8556379	128	17,55	C	6	8556388	141	20,13	C	5	8556400
	89	128	18,66	C	6	8556380	141	21,41	C	10	8533553	154	22,83	C	9	8526156
	102						154	29,16	C	9	8564240	167	33,72	C	6	8528440
	108						154	30,07	C	9	8549548	167	35,03	C	6	8526420
	114						167	33,27	C	6	8533554	180	36,25	C	5	8526157
	133											193	44,21	C	7	8528280
140											206	46,82	C	6	8533555	
159											219	52,88	C	6	8528727	
168											232	59,99	C	5	8533556	

* Istnieje możliwość zamówienia większej ilości sztuk pakowanych w większe kartony. Ilość w opakowaniu będzie podana po złożeniu zapytania.

Zalecenie dla produktów PAROC z pokryciami AluCoat:
Temperatura na styku pomiędzy folią aluminiową i wełną nie może przekraczać +80 °C.



PAROC OTULINY

PAROC HVAC BEND ALUCOAT T

PAROC HVAC BEND ALUCOAT T																
Pakowanie	Średnica wewnętrzna otuliny mm	Nominalna grubość izolacji mm														
		40					50					60				
		Średnica zewnętrzna mm	Cena netto zł/szt.	Grupa dostaw	Ilość szt. w opak.*	Kod produktu	Średnica zewnętrzna mm	Cena netto zł/szt.	Grupa dostaw	Ilość szt. w opak.*	Kod produktu	Średnica zewnętrzna mm	Cena netto zł/szt.	Grupa dostaw	Ilość szt. w opak.*	Kod produktu
Karton	15	92	17,18	C	5											
	18	102	17,87	C	5		115	22,08	C	7	8556412	141	29,72	C	5	
	22	102	18,05	C	5	8556402	128	22,72	C	6	8556413	141	31,53	C	5	8556420
	28	102	18,58	C	5	8556403	128	23,72	C	6	8556414	154	33,34	C	5	8556421
	35	115	19,94	C	7	8556404	141	24,79	C	5	8556415	154	35,14	C	5	8556422
	42	128	20,77	C	6	8556405	141	25,22	C	5	8556416	167	36,09	C	6	8529079
	48	128	21,28	C	6	8556406	154	28,28	C	5	8556417	167	37,49	C	6	8531743
	54	128	24,04	C	6	8556407	154	30,77	C	5	8556418	180	38,91	C	5	8534221
	60	141	24,99	C	5	8556408	154	32,28	C	5	8556419	180	40,57	C	5	8526265
	64	141	27,76	C	5	8556409	167	33,83	C	10	8529009	180	45,18	C	5	8530296
	70	154	28,53	C	5	8556410	167	36,27	C	6	8534213	193	47,63	C	9	8534211
	76	154	29,18	C	5	8556411	180	37,46	C	5	8526134	193	48,30	C	9	8526266
	89	167	33,65	C	6	8529264	193	40,43	C	9	8526133	206	49,88	C	9	8526267
	102	180	43,10	C	5	8532198	206	51,89	C	9	8528481	219	65,85	C	9	
	108	193	44,38	C	9	8525813	206	52,30	C	9	8527911	232	66,65	C	5	8526268
	114	193	45,58	C	9	8526269	219	57,35	C	6	8526158	232	69,16	C	5	8526115
	133	219	50,75	C	6	8525814	232	61,46	C	5	8527148	258	73,64	C	4	8526116
	140	219	56,00	C	6	8534209	245	63,74	C	5	8534215	258	77,62	C	4	8528812
159	245	63,45	C	5	8527305	258	68,12	C	4	8528004						
168	245	68,17	C	5	8543516	271	73,64	C	4	8544010						

PAROC HVAC BEND ALUCOAT T															
Pakowanie	Średnica wewnętrzna otuliny mm	Nominalna grubość izolacji mm													
		70					80								
		Średnica zewnętrzna mm	Cena netto zł/szt.	Grupa dostaw	Ilość szt. w opak.*	Kod produktu	Średnica zewnętrzna mm	Cena netto zł/szt.	Grupa dostaw	Ilość szt. w opak.*	Kod produktu				
Karton	22	167	42,72	C	6		180	48,98	C	5					
	28	167	45,28	C	6		193	50,33	C	9	8567026				
	35	180	46,57	C	5	8541712	193	52,66	C	9	8537717				
	42	180	47,95	C	5	8532917	206	53,16	C	9	8537722				
	48	193	50,24	C	9	8541711	206	54,49	C	9	8537725				
	54	193	53,90	C	9	8549148	219	58,90	C	6	8534223				
	60	206	57,04	C	9	8532926	219	62,53	C	9	8531736				
	64	206	60,64	C	9	8552953	219	65,79	C	9	8534225				
	70	206	63,81	C	9		232	69,20	C	5	8534227				
	76	219	65,56	C	9	8531324	232	71,32	C	5	8534229				
	89	232	73,70	C	5	8532927	245	92,26	C	5	8531738				
	102	245	92,78	C	5		258	101,75	C	4					
	108	245	95,34	C	5	8546006	271	104,90	C	4	8531325				
114	258	103,35	C	4	8527171	271	125,51	C	4	8534231					

* Istnieje możliwość zamówienia większej ilości sztuk pakowanych w większe kartony. Ilość w opakowaniu będzie podana po złożeniu zapytania.

Zalecenie dla produktów PAROC z pokryciami AluCoat:
Temperatura na styku pomiędzy folią aluminiową i wełną nie może przekraczać +80 °C.



**DLA TYCH PRODUKTÓW DOSTĘPNE SĄ
AKCESORIA UŁATWIAJĄCE MONTAŻ
SPRAWDŹ NA STR. 46-49**

PAROC PŁYTY DO IZOLACJI AKUSTYCZNEJ

OPIS POKRYĆ PŁYT INVENT

- N1** - welon z włókna szklanego w kolorze białym, jednostronne pokrycie
- N1/N1** - welon z włókna szklanego w kolorze białym, dwustronne pokrycie
- N3** - welon z włókna szklanego w kolorze czarnym, jednostronne pokrycie
- N3/N3** - welon z włókna szklanego w kolorze czarnym, dwustronne pokrycie
- G9** - tkanina z włókna szklanego w kolorze czarnym, jednostronne pokrycie
- G9/G9** - tkanina z włókna szklanego w kolorze czarnym, dwustronne pokrycie



PAROC INVENT 60 N1, PAROC INVENT 60 N1/N1



- Izolacja akustyczna i termiczna kanałów wentylacyjnych, skrzynek rozprężnych, wypełniania szczelinowych tłumików akustycznych, ekranów, kaset i paneli dźwiękochłonnych
- Gęstość 60 kg/m³
- Euroklasa Reakcji na Ogień - A1
- Deklarowana Przewodność Ciepła w 10 °C, λ_{10} - 0,037 W/mK
- Nasiąkliwość wodą (krótkotrwała) WS, Wp - ≤ 1 kg/m²

PAROC INVENT 60 N1						
Gr.	Dł. x Szer.	Ilość		Gr. dost.	Kod produktu	Cena netto zł/m ²
mm	mm	szt./pal.	m ² /pal.	OWD	paleta	paleta
50	2000 x 1200	46	110,4	C	8510060	43,93
100	2000 x 1200	12	28,8	C	8540080	69,04
PAROC INVENT 60 N1/N1						
Gr.	Dł. x Szer.	Ilość		Gr. dost.	Kod produktu	Cena netto zł/m ²
mm	mm	szt./pal.	m ² /pal.	OWD	paleta	paleta
100	2000 x 1200	24	57,6	C	8522658	69,69

PAROC INVENT 60 N3 PAROC INVENT 60 N3/N3



- Izolacja akustyczna i termiczna kanałów wentylacyjnych, skrzynek rozprężnych, wypełniania szczelinowych tłumików akustycznych, ekranów, kaset i paneli dźwiękochłonnych
- Gęstość 60 kg/m³
- Euroklasa Reakcji na Ogień - A1
- Deklarowana Przewodność Ciepła w 10 °C, λ_{10} - 0,037 W/mK
- Nasiąkliwość wodą (krótkotrwała) WS, Wp - ≤ 1 kg/m²

PAROC INVENT 60 N3						
Gr.	Dł. x Szer.	Ilość		Gr. dost.	Kod produktu	Cena netto zł/m ²
mm	mm	szt./pal.	m ² /pal.	OWD	paleta	paleta
50	2000 x 1200	24	57,6	A	8535424	43,93
100	2000 x 1200	12	28,8	B	8535423	69,04
PAROC INVENT 60 N3/N3						
Gr.	Dł. x Szer.	Ilość		Gr. dost.	Kod produktu	Cena netto zł/m ²
mm	mm	szt./pal.	m ² /pal.	OWD	paleta	paleta
100	2000 x 1200	12	28,8	A	8535422	69,69

Na życzenie klienta możliwe jest wyprodukowanie płyt w innych, niż wymienione, wymiarach - przy zachowaniu minimalnych wielkości produkcyjnych, określonych w punkcie 3.1 OWD
Płyty o wymiarach 2000 mm x 1200 mm pakowane są luzem na paletach. Istnieje możliwość pakowania płyt na paletach niskich (grupa dostaw: C).



PAROC PŁYTY DO IZOLACJI AKUSTYCZNEJ

PAROC INVENT 80 N1



- Izolacja akustyczna i termiczna kanałów wentylacyjnych, skrzynek rozprężnych, wypełniania szczelinowych tłumików akustycznych, ekranów, kaset i paneli dźwiękochłonnych
- Gęstość 80 kg/m³
- Euroklasa Reakcji na Ogień - A1
- Deklarowana Przewodność Ciepła w 10 °C, λ_{10} - 0,037 W/mK
- Nasiąkliwość wodą (krótkotrwała) WS, Wp - ≤ 1 kg/m²

PAROC INVENT 80 N1						
Gr.	Dł. x Szer.	Ilość		Gr. dost.	Kod produktu	Cena netto zł/m ²
mm	mm	szt./pal.	m ² /pal.	OWD	paleta	paleta
15	2000 x 1200	80	192,0	C		39,73
30	2000 x 1200	80	192,0	C		45,92
50	2000 x 1200	48	115,2	C	8568875	50,52
100	2000 x 1200	24	57,6	C		79,39

PAROC INVENT 80 N3



- Izolacja akustyczna i termiczna kanałów wentylacyjnych, skrzynek rozprężnych, wypełniania szczelinowych tłumików akustycznych, ekranów, kaset i paneli dźwiękochłonnych
- Gęstość 80 kg/m³
- Euroklasa Reakcji na Ogień - A1
- Deklarowana Przewodność Ciepła w 10 °C, λ_{10} - 0,037 W/mK
- Nasiąkliwość wodą (krótkotrwała) WS, Wp - ≤ 1 kg/m²

PAROC INVENT 80 N3						
Gr.	Dł. x Szer.	Ilość		Gr. dost.	Kod produktu	Cena netto zł/m ²
mm	mm	szt./pal.	m ² /pal.	OWD	paleta	paleta
15	2000 x 1200	80	192,0	C	8550458	39,73
30	2000 x 1200	80	192,0	C	8568873	45,92
50	2000 x 1200	48	115,2	C	8568874	50,52
100	2000 x 1200	24	57,6	C	8529672	79,39

Na życzenie klienta możliwe jest wyprodukowanie płyt w innych, niż wymienione, wymiarach - przy zachowaniu minimalnych wielkości produkcyjnych, określonych w punkcie 3.1 OWD
Płyty o wymiarach 2000 mm x 1200 mm pakowane są luzem na paletach. Istnieje możliwość pakowania płyt na paletach niskich (grupa dostaw: C).



PAROC PŁYTY DO IZOLACJI AKUSTYCZNEJ

PAROC INVENT 40 G9



- Posiada bardzo dobre współczynniki pochłaniania dźwięku
- Izolacja akustyczna i termiczna kanałów wentylacyjnych, skrzynek rozprężnych, wypełniania szczelinowych tłumików akustycznych, ekranów, kaset i paneli dźwiękochłonnych
- Płyta z wełny skalnej, jednostronnie pokryta tkaniną z włókna szklanego G9 (czarna)
- Gęstość 40 kg/m³
- Euroklasa Reakcji na Ogień - A1
- Deklarowana Przewodność Ciepła w 10 °C, λ_{10} - 0,039 W/mK
- Nasiąkliwość wodą (krótkotrwała) WS, W_p - ≤ 1 kg/m²

PAROC INVENT 60 G9



- Posiada bardzo dobre współczynniki pochłaniania dźwięku
- Izolacja akustyczna i termiczna kanałów wentylacyjnych, skrzynek rozprężnych, wypełniania szczelinowych tłumików akustycznych, ekranów, kaset i paneli dźwiękochłonnych
- Płyta z wełny skalnej, jednostronnie pokryta tkaniną z włókna szklanego G9 (czarna)
- Gęstość 60 kg/m³
- Euroklasa Reakcji na Ogień - A1
- Deklarowana Przewodność Ciepła w 10 °C, λ_{10} - 0,037 W/mK
- Nasiąkliwość wodą (krótkotrwała) WS, W_p - ≤ 1 kg/m²

PAROC INVENT 60 G9/G9



- Izolacja akustyczna i termiczna kanałów wentylacyjnych, skrzynek rozprężnych, wypełniania szczelinowych tłumików akustycznych, ekranów, kaset i paneli dźwiękochłonnych
- Płyta z wełny skalnej, dwustronnie pokryta tkaniną z włókna szklanego G9/G9 (czarna)
- Gęstość 60 kg/m³
- Euroklasa Reakcji na Ogień - A1
- Deklarowana Przewodność Ciepła w 10 °C, λ_{10} - 0,037 W/mK
- Nasiąkliwość wodą (krótkotrwała) WS, W_p - ≤ 1 kg/m²

PAROC INVENT 80 G9



- Izolacja akustyczna i termiczna kanałów wentylacyjnych, skrzynek rozprężnych, wypełniania szczelinowych tłumików akustycznych, ekranów, kaset i paneli dźwiękochłonnych
- Płyta z wełny skalnej, jednostronnie pokryta tkaniną z włókna szklanego G9 (czarna)
- Gęstość 80 kg/m³
- Euroklasa Reakcji na Ogień - A1
- Deklarowana Przewodność Ciepła w 10 °C, λ_{10} - 0,037 W/mK
- Nasiąkliwość wodą (krótkotrwała) WS, W_p - ≤ 1 kg/m²

PAROC INVENT 40 G9						
Gr.	Dł. x Szer.	Ilość		Gr. dost.	Kod produktu	Cena netto zł/m ²
mm	mm	szt./pal.	m ² /pal.	OWD	paleta	paleta
50	2000 x 1200	22	52,8	B	8538958	59,90
100	2000 x 1200	11	26,4	C	8538371	87,98

PAROC INVENT 60 G9						
Gr.	Dł. x Szer.	Ilość		Gr. dost.	Kod produktu	Cena netto zł/m ²
mm	mm	szt./pal.	m ² /pal.	OWD	paleta	paleta
30	2000 x 1200	40	96,0	C	8540413	52,37
50	2000 x 1200	22	52,8	A	8540378	66,14
100	2000 x 1200	11	26,4	C	8548604	100,43

PAROC INVENT 60 G9/G9						
Gr.	Dł. x Szer.	Ilość		Gr. dost.	Kod produktu	Cena netto zł/m ²
mm	mm	szt./pal.	m ² /pal.	OWD	paleta	paleta
50	2000 x 1200	22	52,8	C	8546845	83,66
100	2000 x 1200	11	26,4	C	8546846	118,38

PAROC INVENT 80 G9						
Gr.	Dł. x Szer.	Ilość		Gr. dost.	Kod produktu	Cena netto zł/m ²
mm	mm	szt./pal.	m ² /pal.	OWD	paleta	paleta
30	2000 x 1200	36	86,4	C	8546496	55,59
50	2000 x 1200	22	52,8	C	8547195	77,88
100	2000 x 1200	11	26,4	C	8542811	142,04

Na życzenie klienta możliwe jest wyprodukowanie płyt w innych, niż wymienione, wymiarach i grubościach - przy zachowaniu minimalnych wielkości produkcyjnych, określonych w punkcie 3.1 OWD. Płyty o wymiarach 2000 mm x 1200 mm pakowane są luzem na paletach. Istnieje możliwość pakowania płyt na paletach niskich (grupa dostaw: C).



PAROC PŁYTY SPECJALNE

PAROC FIREPLACE SLAB 80 ALI



- Izolacja termiczna wewnątrz obudowy kominków
- Płyta pokryta zbrojoną folią aluminiową
- Euroklasa Reakcji na Ogień - A1
- Deklarowana Przewodność Ciepła w 10 °C, λ_{10} - 0,037 W/mK
- Płyty pakowane w kartony

PAROC FIREPLACE SLAB 80 ALI								
Gr.	Dł. x Szer.	Ilość		Gr. dost.	Kod produktu		Cena netto zł/m ²	
		szt./kart./pal.	m ² /kart./pal.		paleta	karton	paleta	karton
25	1000 x 600	12/16	7,2/115,2	A	8553265	8553264	40,23	46,27
30	1000 x 600	10/16	6,0/96,0	A	8553399	8553398	43,01	49,46
50	1000 x 600	6/6	3,6/21,6	C	8551633	8551632	63,39	72,90

Na życzenie klienta możliwe jest wyprodukowanie płyt w innych, niż wymienione, wymiarach i grubościach



PAROC SYSTEM IZOLACJI PRZECIWOGNIOWEJ

PAROC PYROTECH SLAB 160



- Wypełnienia otworów przejść instalacyjnych w ścianach i stropach
- Euroklasa Reakcji na Ogień - A1
- Deklarowana Przewodność Ciepła w 10 °C, λ_{10} - 0,039 W/mK

PAROC PYROTECH SLAB 160								
Gr.	Dł. x Szer.	Ilość		Gr. dost.	Kod produktu		Cena netto zł/m ²	
mm	mm	szt./paczka/pal.	m ² /paczka/pal.	OWD	paleta	paczka	paleta	paczka
50	1200 x 600	4/12	2,88/34,56	B	8567950	8509939	65,48	75,30

Na życzenie klienta możliwe jest wyprodukowanie płyt w innych, niż wymienione, wymiarach i grubościach

PAROC FIRE STEEL PROTECT



- Niepalna płyta z wełny kamiennej, przeznaczona głównie do izolacji ogniochronnej nośnych konstrukcji stalowych, kominów, pieców lub jako wypełnienie drzwi przeciwpożarowych. Może być również stosowana do izolacji konstrukcji betonowych.
- Euroklasa Reakcji na Ogień - A1
- Deklarowana Przewodność Ciepła w 10 °C, λ_{10} - 0,038 W/mK

PAROC FIRE STEEL PROTECT								
Gr.	Dł. x Szer.	Ilość		Gr. dost.	Kod produktu		Cena netto zł/m ²	
mm	mm	szt./pacz./pal.	m ² /pacz./pal.	OWD	paczka	paleta	paleta	paczka
20	1200 x 600	10/24	7,20/172,80	B	8568458	8568459	28,98	33,33
25	1200 x 600	10/24	5,76/138,24	C	8568490	8568491	36,23	41,66
30	1200 x 600	7/22	5,04/110,88	B	8568514	8568515	43,47	50,00
40	1200 x 600	5/24	5,00/86,40	C	8568524	8568525	57,96	66,65
50	1200 x 600	4/24	2,88/69,12	C	8568533	8568534	72,45	83,32
60	1200 x 600	4/24	2,88/69,12	C	8568541	8568542	86,97	100,02

PAROC FIRE STEEL PROTECT NI AluCoat



- Niepalna płyta z wełny kamiennej, pokryta jednostronnie welonem szklanym i powłoką aluminiową, przeznaczona głównie do izolacji ogniochronnej nośnych konstrukcji stalowych, kominów, pieców lub jako wypełnienie drzwi przeciwpożarowych. Może być również stosowana do izolacji konstrukcji betonowych.
- Euroklasa Reakcji na Ogień - A1
- Deklarowana Przewodność Ciepła w 10 °C, λ_{10} - 0,038 W/mK

PAROC FIRE STEEL PROTECT NI AluCoat								
Gr.	Dł. x Szer.	Ilość		Gr. dost.	Kod produktu		Cena netto zł/m ²	
mm	mm	szt./pacz./pal.	m ² /pacz./pal.	OWD	paczka	paleta	paleta	paczka
20	1200 x 600	10/24	7,20/172,80	C	8569069	8569070	38,16	43,88
25	1200 x 600	10/24	5,76/138,24	C	8569071	8569073	47,70	54,85
30	1200 x 600	7/22	5,04/110,88	C	8569074	8569075	57,24	65,83
40	1200 x 600	5/24	5,00/86,40	C	8569076	8569077	76,31	87,76
50	1200 x 600	4/24	2,88/69,12	C	8569078	8569079	95,39	109,70
60	1200 x 600	4/24	2,88/69,12	C	8569080	8569081	114,52	131,69

PAROC PRO LAMELLA MAT 80 ALUOCOAT



- Izolacja w systemach przejść instalacyjnych
- Izolacja termiczna i ochrona przeciwkondensacyjna kanałów wentylacyjnych i urządzeń
- Posiada wzmocnioną warstwę folii aluminiowej
- Euroklasa Reakcji na Ogień - A1
- Deklarowana przewodność cieplna w 10 °C, λ_{10} - 0,042 W/mK,
- Gęstość 80 kg/m³

PAROC PRO LAMELLA MAT 80 ALUOCOAT						
Gr.	Dł. x Szer.	Ilość		Gr. dost.	Kod produktu	
mm	mm	szt./pal.	m ² /pal.	OWD	paleta	paleta
30	6000 x 1000	25	150,0	C	8522991	37,13
40	6000 x 1000	25	150,0	C	8525875	40,31
50	4000 x 1000	25	100,0	C	8525876	50,92

Na życzenie klienta możliwe jest wyprodukowanie mat PAROC Lamella Mat 50 AL2 - jednostronnie pokryta folią aluminiową na zbrojonym papierze

Zalecenie dla produktów PAROC z pokryciami AluCoat:

Temperatura na styku pomiędzy folią aluminiową i wełną nie może przekraczać +80 °C.



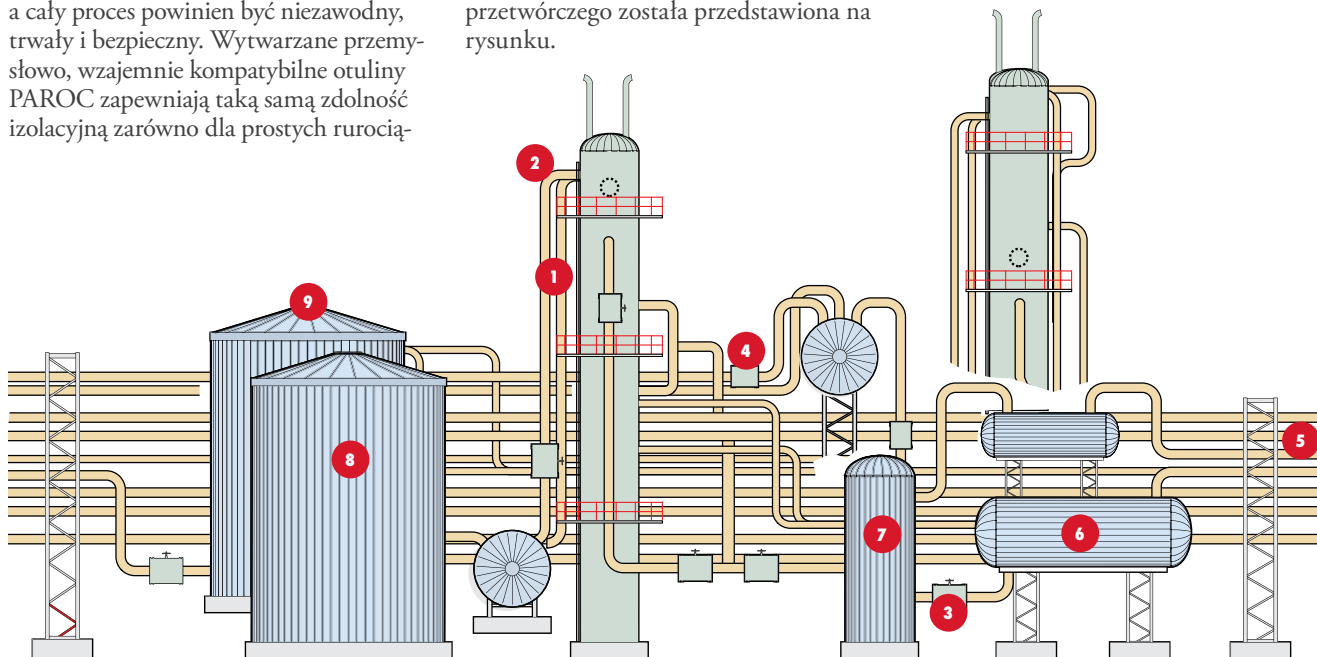
ZASTOSOWANIA

PRZEMYSŁ PRZETWÓRCZY

Przemysł przetwórczy wymaga specjalistycznych rozwiązań izolacyjnych. Temperatury rurociągów muszą być utrzymane w zadanych zakresach, straty ciepła winny być zminimalizowane, a cały proces powinien być niezawodny, trwały i bezpieczny. Wytwarzane przemysłowo, wzajemnie kompatybilne otuliny PAROC zapewniają taką samą zdolność izolacyjną zarówno dla prostych rurocią-

gów, jak i kolan rurociągów, pomagając tym samym utrzymać optymalne właściwości dla całego rurociągu.

Szeroka gama specjalistycznych rozwiązań izolacyjnych Paroc dla przemysłu przetwórczego została przedstawiona na rysunku.

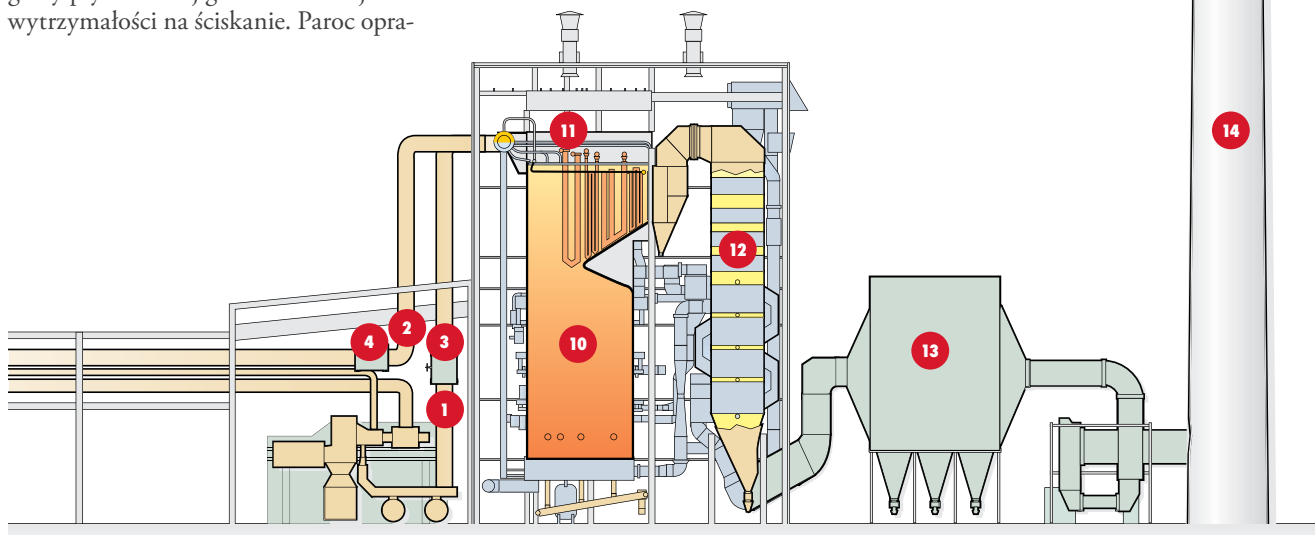


ELEKTROWNIE

Wysokie temperatury powstające podczas wytwarzania energii oraz różnorodność elementów, które należy zaizolować wymagają szerokiej gamy specjalistycznych rozwiązań izolacyjnych. Na przykład, do izolacji kotłów potrzebne są wielowarstwowe, elastyczne rozwiązania oparte na matach. Zbiorniki wymagają gamy płyt o różnej grubości i dużej wytrzymałości na ściskanie. Paroc opra-

cował rozwiązania izolacyjne dla kotłów, zbiorników, kanałów spalin, kominów oraz innych urządzeń, które zwiększają wydajność elektrowni, ich niezawodność oraz wydłużają okres użytkowania.

Szeroka gama specjalistycznych rozwiązań izolacyjnych Paroc dla elektrowni została przedstawiona na rysunku.



DLA TYCH PRODUKTÓW DOSTĘPNE SĄ
AKCESORIA UŁATWIAJĄCE MONTAŻ
SPRAWDŹ NA STR. 46-49

1 Rurociąg wysokotemperaturowy



2 Kolano rurociągu wysokotemperaturowego



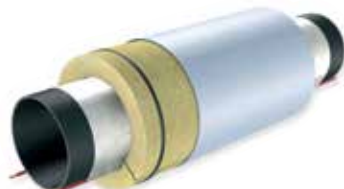
3 Skrzynka z izolacją zaworu



4 Skrzynka z izolacją kołnierza



5 Podgrzewany rurociąg



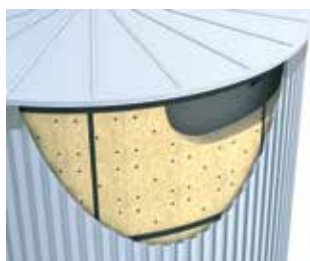
6 Wymiennik ciepła



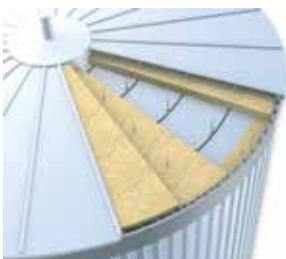
7 Zbiornik ciśnieniowy



8 Dach zbiornika



9 Ściana zbiornika



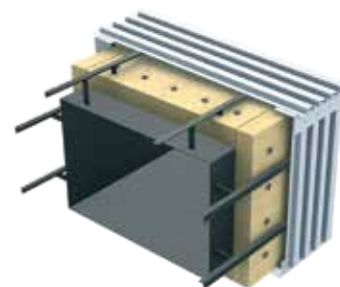
10 Ściana kotła



11 Strop kotła



12 Przewód spalinowy



13 Ścianka filtra spalin



14 Komin przemysłowy



PAROC SYSTEM CLAD

PAROC PRO SECTION 140 CLAD T

ZASTOSOWANIE

Otulina z wełny skalnej za stałe połączona z pokryciem ze specjalnej folii aluminiowej. Przeznaczona do izolacji rurociągów na zewnątrz obiektów budowlanych. Aluminium od wewnętrznej strony posiada zbrojoną tkaninę z włókien szklanych, od zewnętrznej zaś pokryte zostało warstwą odporną na działanie promieni UV.

DANE TECHNICZNE

Długość: 1200 mm

Euroklasa (reakcja na ogień): A2₁ - s1, d0

Deklarowany współczynnik przewodzenia ciepła λ_{40} : 0,036 W/mK

ROZMIAR OPAKOWANIA

Karton 300 mm x 400 mm x 1200 mm



PAROC PRO SECTION 140 CLAD T									
Przedstawione ceny dotyczą zamówień na palety. W przypadku paczek cena jest wyższa o 10%.									
Pakowanie	Średnica wewnętrzna otuliny** mm	Nominalna grubość izolacji** mm							
		25				30			
		Średnica zewnętrzna mm	Cena netto zł/mb	Grupa dostaw	Ilość mb w opak.	Średnica zewnętrzna mm	Cena netto zł/mb	Grupa dostaw	Ilość mb w opak.
Folia	114	167	97,43	C	3,6	180	106,16	C	3,6
	127	180	108,83	C	3,6	193	126,15	C	3,6
	133	180	112,51	C	3,6	193	129,48	C	3,6
	140	193	131,95	C	3,6	206	137,12	C	3,6
	159					219	154,86	C	3,6
	168					232	175,66	C	3,6
	194					258	184,09	C	2,4
	219					284	202,90	C	2,4
	273					336	217,10	C	1,2

PAROC PRO SECTION 140 CLAD T									
Przedstawione ceny dotyczą zamówień na palety. W przypadku paczek cena jest wyższa o 10%.									
Pakowanie	Średnica wewnętrzna otuliny** mm	Nominalna grubość izolacji** mm							
		40				50			
		Średnica zewnętrzna mm	Cena netto zł/mb	Grupa dostaw	Ilość mb w opak.	Średnica zewnętrzna mm	Cena netto zł/mb	Grupa dostaw	Ilość mb w opak.
Folia	76					180	132,84	C	3,6
	89	167	119,35	C	3,6	193	143,38	C	3,6
	102	180	126,23	C	3,6	206	151,95	C	3,6
	108	193	129,97	C	3,6	206	153,17	C	3,6
	114	193	133,47	C	3,6	219	167,95	C	3,6
	127	206	142,19	C	3,6	232	179,11	C	3,6
	133	219	148,63	C	3,6	232	179,99	C	3,6
	140	219	163,98	C	3,6	245	186,65	C	2,4
	159	245	185,80	C	2,4	258	199,47	C	2,4
	168	245	199,64	C	2,4	271	215,63	C	2,4
	194	271	221,86	C	2,4	297	244,77	C	2,4
	219	297	251,15	C	2,4	323	297,76	C	1,2
	273	349	268,73	C	1,2	375	303,71	C	1,2

* ilość opakowań na palecie będzie podana po złożeniu zapytania

** na specjalne zamówienie możliwe jest wyprodukowanie otulin o innych, niż wymienione, grubościach i średnicach wewnętrznych



**DLA TYCH PRODUKTÓW DOSTĘPNE SĄ
AKCESORIA UŁATWIAJĄCE MONTAŻ
SPRAWDŹ NA STR. 46-49**

PAROC SYSTEM CLAD

PAROC PRO SECTION 140 CLAD T



PAROC PRO SECTION 140 CLAD T									
Przedstawione ceny dotyczą zamówień na palety. W przypadku paczek cena jest wyższa o 10%.									
Pakowanie	Średnica wewnętrzna otuliny** mm	Nominalna grubość izolacji** mm							
		60				80			
		Średnica zewnętrzna mm	Cena netto zł/mb	Grupa dostaw	Ilość mb w opak.	Średnica zewnętrzna mm	Cena netto zł/mb	Grupa dostaw	Ilość mb w opak.
Folia	76	193	171,29	C	3,6	232	252,91	C	3,6
	89	206	176,88	C	3,6	245	289,51	C	2,4
	102	219	192,85	C	3,6	258	297,96	C	2,4
	108	232	195,17	C	3,6	271	307,18	C	2,4
	114	232	202,53	C	3,6	271	320,87	C	2,4
	127	245	211,56	C	2,4	284	330,36	C	2,4
	133	258	215,63	C	2,4	297	337,17	C	2,4
	140	258	227,29	C	2,4	297	359,53	C	2,4
	159	284	245,48	C	2,4	323	388,30	C	1,2
	168	284	264,93	C	2,4	323	412,16	C	1,2
	194	310	281,97	C	1,2	349	442,66	C	1,2
	219	336	312,72	C	1,2	375	488,51	C	1,2
	273	388	337,98	C	1,2	427	498,28	C	1,2
	289					435	577,75	C	1,2
	295					435	599,60	C	1,2
	305					466	616,69	C	1,2
	324					479	635,35	C	1,2
	356					518	718,19	C	1,2
	371					531	766,21	C	1,2
	406					570	801,68	C	1,2
	426					583	835,23	C	1,2
	457					622	940,36	C	1,2
	479					635	985,76	C	1,2
	508					674	1033,21	C	1,2
	533					687	1061,39	C	1,2
	558					713	1119,88	C	1,2
612					778	1163,33	C	1,2	
630					791	1207,72	C	1,2	

* ilość opakowań na palecie będzie podana po złożeniu zapytania

** na specjalne zamówienie możliwe jest wyprodukowanie otuliny o innych, niż wymienione, grubościach i średnicach wewnętrznych



PAROC SYSTEM CLAD

PAROC PRO SECTION 140 CLAD T

PAROC PRO SECTION 140 CLAD T		Przedstawione ceny dotyczą zamówień na palety. W przypadku paczek cena jest wyższa o 10%.											
Pakowanie	Średnica wewnętrzna otuliny** mm	Nominalna grubość izolacji** mm											
		100				120				140			
		Średnica zewnętrzna mm	Cena netto zł/mb	Grupa dostaw	Ilość mb w opak.	Średnica zewnętrzna mm	Cena netto zł/mb	Grupa dostaw	Ilość mb w opak.	Średnica zewnętrzna mm	Cena netto zł/mb	Grupa dostaw	Ilość mb w opak.
Folia	76	271	337,44	C	2,4								
	89	284	368,06	C	2,4	323	405,49	C	1,2				
	102	297	379,67	C	1,2	336	427,76	C	1,2				
	108	310	387,74	C	1,2	349	430,65	C	1,2				
	114	310	397,54	C	1,2	349	439,22	C	1,2				
	127	323	422,65	C	1,2	362	458,90	C	1,2				
	133	336	429,49	C	1,2	375	465,95	C	1,2				
	140	336	477,04	C	1,2	375	492,71	C	1,2				
	159	362	491,01	C	1,2	401	503,01	C	1,2				
	168	362	499,80	C	1,2	414	517,31	C	1,2				
	194	388	556,86	C	1,2								
	219	441	618,48	C	1,2	453	650,47	C	1,2	505	721,56	C	1,2
	273	479	630,85	C	1,2	518	677,52	C	1,2	557	815,39	C	1,2
	289	492	695,92	C	1,2	531	765,51	C	1,2	570	880,34	C	1,2
	295	492	714,75	C	1,2	531	786,22	C	1,2	570	904,16	C	1,2
	305	505	730,48	C	1,2	544	803,52	C	1,2	583	924,05	C	1,2
	324	518	746,57	C	1,2	570	821,22	C	1,2	609	944,41	C	1,2
	356	557	838,92	C	1,2	596	922,81	C	1,2	635	1061,24	C	1,2
	371	570	892,85	C	1,2	609	982,14	C	1,2	648	1129,46	C	1,2
	406	609	931,71	C	1,2	648	1024,89	C	1,2	687	1178,62	C	1,2
426	622	969,30	C	1,2	661	1066,23	C	1,2	700	1226,16	C	1,2	
457	661	1097,64	C	1,2	700	1207,40	C	1,2	739	1388,51	C	1,2	
479	674	1155,42	C	1,2	713	1270,96	C	1,2	765	1461,61	C	1,2	
508	713	1212,96	C	1,2	752	1334,26	C	1,2	791	1534,40	C	1,2	
533	739	1255,84	C	1,2	778	1381,42	C	1,2	817	1588,64	C	1,2	
558	752	1323,21	C	1,2	804	1455,53	C	1,2	843	1673,86	C	1,2	
612	817	1380,80	C	1,2	856	1518,88	C	1,2	895	1746,71	C	1,2	
630	830	1434,04	C	1,2	869	1577,44	C	1,2	908	1814,06	C	1,2	
714	908	1484,05	C	1,2	960	1632,45	C	1,2	999	1877,32	C	1,2	
813	1012	1545,94	C	1,2	1051	1700,54	C	1,2	1090	1955,62	C	1,2	
914	1116	1630,18	C	1,2	1155	1793,19	C	1,2	1194	2062,17	C	1,2	

* ilość opakowań na paletę będzie podana po złożeniu zapytania

** na specjalne zamówienie możliwe jest wyprodukowanie otulin o innych, niż wymienione, grubościach i średnicach wewnętrznych

Na specjalne zamówienie możliwe jest również wyprodukowanie PAROC Pro Section 140 F4 (Ring) - elementy zastępujące stalową konstrukcję wsporczą płaszcz izolacji na rurociągach poziomych. Stosując PAROC Pro Section 140 F4 eliminujemy przegrzewy przez konstrukcję wsporczą płaszcz izolacji. Wysoka gęstość zastosowanych elementów powoduje utrzymywanie stałej odległości pomiędzy rurociągiem, a płaszczem izolacji, zapobiegając osadaniu izolacji pod wpływem ciężaru płaszczu i pogorszeniu jej właściwości izolacyjnych. Ponieważ w warstwie izolacji nie znajdują się elementy będące mostkami cieplnymi, nie ma potrzeby korygowania współczynnika przewodzenia ciepła materiału izolacyjnego.

Ceny oraz zakres PAROC Pro Section 140 F4 prosimy ustalać z odpowiednim Szefem Regionu.

Na bazie otulin PAROC Pro Section 140 Clad T istnieje możliwość wykonania elementów do izolacji kolan: **PAROC Pro Segment Clad.**

O szczegóły pytaj Szefów Regionów lub sprawdź na naszej stronie www.paroc.pl.



**DLA TYCH PRODUKTÓW DOSTĘPNE SĄ
AKCESORIA UŁATWIAJĄCE MONTAŻ
SPRAWDŹ NA STR. 46-49**

PAROC SYSTEM CLAD

PAROC PRO LAMELLA MAT CLAD



- Izolacja termiczna i ochrona przeciwkondensacyjna kanałów wentylacyjnych, klimatyzacyjnych i urządzeń usytuowanych na zewnątrz budynków
- Euroklasa Reakcji na Ogień - NPD
- Deklarowana Przewodność Ciepła w 10 °C, λ_{10} - 0,039 W/mK

PAROC PRO LAMELLA MAT CLAD						
Gr.	Dł. x Szer.	Ilość		Gr. dost.	Kod produktu	Cena netto zł/m ²
mm	mm	szt./pal.	m ² /pal.	OWD	paleta	paleta
80	3000 x 1000	25	75,0	C	8550951	102,72
100	2500 x 1000	20	50,0	C	8545477	111,46



PAROC OTULINY

PAROC PRO SECTION 100

ZASTOSOWANIE

Izolacja termiczna i akustyczna wysokotemperaturowych instalacji przemysłowych, rurociągów parowych i ciepłowniczych, kanałów spalin oraz przewodów kominowych.

DANE TECHNICZNE

Długość: 1200 mm

Euroklasa (reakcja na ogień): A1_l - s1, d0

Deklarowany współczynnik przewodzenia ciepła λ_{40} : 0,040 W/mK

ROZMIAR OPAKOWANIA

Karton 300 mm x 400 mm x 1200 mm

Paleta 1200 mm x 1200 mm



PAROC PRO SECTION 100		Przedstawione ceny dotyczą zamówień na palety. W przypadku paczek cena jest wyższa o 10%.													
Pakowanie	Średnica wewnętrzna otuliny* mm	Nominalna grubość izolacji** mm													
		20							25						
		Średnica zewnętrzna mm	Cena netto zł/mb	Grupa dostaw	Ilość mb w opak.	Ilość opak. na paletcie	Kod produktu		Średnica zewnętrzna mm	Cena netto zł/mb	Grupa dostaw	Ilość mb w opak.	Ilość opak. na paletcie	Kod produktu	
					opakowanie	paleta							opakowanie	paleta	
Karton	15	52	6,91	C	42,0	24	8503728	8511845	62	8,73	C	33,6	24	8511509	8511953
	18	62	7,02	C	33,6	24	8503827	8511933	72	9,17	C	24,0	24	8511503	8511924
	22	62	7,54	B	33,6	24	8503828	8508980	72	9,80	C	24,0	24	8511501	8508994
	28	72	7,95	B	24,0	24	8503729	8508969	82	10,17	C	18,0	24	8511496	8511854
	35	72	8,28	C	24,0	24	8503730	8508999	82	10,79	C	18,0	24	8511494	8511816
	42	82	8,90	C	18,0	24	8503829	8511764	92	11,21	C	14,4	24	8511492	8511797
	48	92	9,15	C	14,4	24	8503830	8511759	102	11,91	C	10,8	24	8503782	8511753
	54	92	9,78	C	14,4	24	8511468	8511719	102	12,21	C	10,8	24	8511469	8511721
	60	102	10,16	C	10,8	24	8511467	8511651	115	13,04	C	8,4	28	8503726	8511779
Folia	64	102	12,29	C	10,8	24	8512722	8511463	115	14,19	C	8,4	28	8511518	8511652
	70	115	13,45	C	8,4	28	8512721	8511465	115	14,87	C	8,4	28	8512376	8511464
	76	115	14,78	C	8,4	28	8511451	8511461	128	15,11	C	8,4	22	8503727	8511728
	89	128	16,07	C	8,4	22	8511517	8511648	141	18,44	C	6,0	24	8503781	8508962
	102								154	24,19	C	6,0	24	8506860	8511718
	108								154	24,95	C	6,0	24	8506862	8511700
	114								167	27,61	C	3,6	32	8511620	8511696
	121								167	30,83	C	3,6	32		
	133								180	31,88	C	3,6	30	8511526	8511649
	140								193	39,58	C	3,6	24	8511515	8511646
159								206	44,25	C	3,6	20	8511514	8511645	
168								219	51,31	C	3,6	18	8511625	8511667	

* na specjalne zamówienie możliwe jest wyprodukowanie otulin o średnicach wewnętrznych: 57, 127, 156, 208, 219, 230, 240, 245, 259, 377, 490, 762 mm

** na specjalne zamówienie możliwe jest wyprodukowanie otulin o innych, niż wymienione w tabeli, grubościach



**DLA TYCH PRODUKTÓW DOSTĘPNE SĄ
AKCESORIA UŁATWIAJĄCE MONTAŻ
SPRAWDŹ NA STR. 46-49**

PAROC OTULINY

PAROC PRO SECTION 100

PAROC PRO SECTION 100		Przedstawione ceny dotyczą zamówień na palety. W przypadku paczek cena jest wyższa o 10%.													
Pakowanie	Średnica wewnętrzna otuliny* mm	Nominalna grubość izolacji** mm													
		30						40							
		Średnica zewnętrzna mm	Cena netto zł/mb	Grupa dostaw	Ilość mb w opak.	Ilość opak. na palecie	Kod produktu		Średnica zewnętrzna mm	Cena netto zł/mb	Grupa dostaw	Ilość mb w opak.	Ilość opak. na palecie	Kod produktu	
opakowanie	paleta						opakowanie	paleta							
Karton	15	72	10,36	C	24,0	24	8503831	8511937	92	14,80	C	14,4	24	8503737	8511936
	18	82	10,79	C	18,0	24	8503832	8511915	102	15,39	C	10,8	24	8503738	8511877
	22	82	10,88	B	18,0	24	8503733	8508995	102	15,54	B	10,8	24	8503739	8508997
	28	92	11,13	A	14,4	24	8503734	8509010	102	16,00	A	10,8	24	8503740	8508996
	35	92	12,38	A	14,4	24	8503735	8508963	115	17,17	A	8,4	28	8503812	8508965
	42	102	12,84	A	10,8	24	8503736	8511774	128	17,89	A	8,4	22	8503813	8511896
Folia	48	115	13,12	B	8,4	28	8503785	8511857	128	18,33	A	8,4	22	8503742	8511866
	54	115	14,69	C	8,4	28	8503718	8511825	128	20,70	C	8,4	22	8503821	8511841
	60	115	15,23	B	8,4	28	8503822	8511780	141	21,53	A	6,0	24	8503796	8511801
	64	128	16,41	C	8,4	22	8503719	8511788	141	23,91	C	6,0	24	8503797	8511789
	70	128	17,04	C	8,4	22	8508408	8511756	154	24,57	C	6,0	24	8503778	8511901
	76	141	17,33	B	6,0	24	8503795	8511742	154	25,13	A	6,0	24	8503798	8511863
	89	154	19,66	B	6,0	24	8503835	8509011	167	28,99	A	3,6	32	8503720	8508967
	102	167	27,97	C	3,6	32	8503886	8511739	180	35,76	C	3,6	30	8503887	8511815
	108	167	29,06	C	3,6	32	8511624	8511712	193	36,83	C	3,6	24	8504057	8511768
	114	180	30,08	B	3,6	30	8504055	8511746	193	37,82	A	3,6	24	8503840	8511747
	121	180	35,74	C	3,6	30	8526471	8550826	206	40,29	C	3,6	20	8503982	8538162
	133	193	36,69	C	3,6	24	8504060	8509001	219	42,11	C	3,6	18	8504056	8509002
	140	206	41,14	C	3,6	20	8503843	8511688	219	49,19	B	3,6	18	8503851	8511706
	159	219	46,46	C	3,6	18	8506850	8511678	245	55,74	C	2,4	22	8503891	8511705
	168	232	52,70	C	3,6	16	8503885	8511680	245	59,89	B	2,4	22	8503852	8511692
	194	258	55,23	C	2,4	20	8507639	8563864	271	66,56	C	2,4	18	8506849	8511683
	219	284	60,87	C	2,4	16	8503869	8508992	297	75,34	C	2,4	16	8503853	8508970
	273	336	65,13	C	1,2	24	8503977	8511659	349	80,62	C	1,2	20	8503854	8511662
	289	349	91,64	C	45,6	38		8551684	375	101,83	C	1,2	18	8544177	8544178
	295	349	95,31	C	48,0	40			375	105,90	C	1,2	18	8526239	8526238
	305	362	99,12	C	40,8	34			388	110,13	C	1,2	18	8520296	8520295
	324	388	103,09	C	38,4	32		8525555	401	114,54	C	33,6	28		8553132
	356	414	106,57	C	33,6	28		8569027	440	118,41	C	26,4	22		8527244
	371	427	113,49	C	33,6	28		8569028	453	126,10	C	26,4	22		8527241
	406	466	120,87	C	26,4	28		8534569	492	134,30	C	21,6	18		8526990
	426	492	124,75	C	24,0	20		8569029	505	138,61	C	24,0	20		8546331
	457	518	134,83	C	21,6	18		8542244	531	149,81	C	19,2	16		
	479	544	140,62	C	19,2	16		8569029	557	156,25	C	16,8	14		8546327
508	570	148,75	C	19,2	16		8542242	583	165,28	C	16,8	14		8534419	
533								609	171,06	C	14,4	12		8546329	
558								635	178,71	C	12,0	10		8555534	
612								687	187,45	C	12,0	10		8535484	
630								713	202,12	C	12,0	10		8569021	

* na specjalne zamówienie możliwe jest wyprodukowanie otuliny o średnicach wewnętrznych: 57, 127, 156, 208, 219, 230, 240, 245, 259, 377, 490, 762 mm

** na specjalne zamówienie możliwe jest wyprodukowanie otuliny o innych, niż wymienione w tabeli, grubościach

(...) produkty dostępne wyłącznie w formie połówek otuliny (F1), pakowane luzem na palecie



PAROC OTULINY

PAROC PRO SECTION 100

PAROC PRO SECTION 100		Przedstawione ceny dotyczą zamówień na palety. W przypadku paczek cena jest wyższa o 10%.													
Pakowanie	Średnica wewnętrzna otuliny* mm	Nominalna grubość izolacji** mm													
		50						60							
		Średnica zewnętrzna mm	Cena netto zł/mb	Grupa dostaw	Ilość mb w opak.	Ilość opak. na palecie	Kod produktu		Średnica zewnętrzna mm	Cena netto zł/mb	Grupa dostaw	Ilość mb w opak.	Ilość opak. na palecie	Kod produktu	
					opakowanie	paleta							opakowanie	paleta	
Folia	18	115	19,02	C	8,4	28	8503805	8511978	141	25,60	C	6,0	24	8512711	8511926
	22	128	19,57	C	8,4	22	8503819	8508974	141	27,16	C	6,0	24	8503777	8508981
	28	128	20,43	B	8,4	22	8503724	8508998	154	28,71	C	6,0	24	8503770	8508968
	35	141	21,35	A	6,0	24	8503799	8508982	154	30,26	C	6,0	24	8503804	8509000
	42	141	21,72	A	6,0	24	8503800	8511870	167	31,08	C	3,6	32	8503823	8511973
	48	154	24,35	B	6,0	24	8503801	8511985	167	32,29	C	3,6	32	8503824	8511964
	54	154	26,50	A	6,0	24	8503802	8511970	180	33,51	B	3,6	30	8503722	8511995
	60	154	27,80	A	6,0	24	8503803	8511950	180	34,94	A	3,6	30	8503815	8511988
	64	167	29,14	C	3,6	32	8503741	8511910	180	38,91	C	3,6	30	8503723	8511984
	70	167	31,24	C	3,6	32	8503725	8511885	193	41,02	C	3,6	24	8503833	8511921
	76	180	32,26	A	3,6	30	8503814	8511942	193	41,60	A	3,6	24	8503816	8511906
	89	193	34,82	A	3,6	24	8503721	8508964	206	42,96	A	3,6	20	8503820	8508966
	102	206	43,05	C	3,6	20	8503888	8511817	219	54,64	C	3,6	18	8503889	8511829
	108	206	43,40	C	3,6	20	8504058	8511770	232	55,30	C	3,6	16	8504059	8511827
	114	219	47,59	A	3,6	18	8504034	8511784	232	57,38	A	3,6	16	8504035	8511808
	121	219	50,75	C	3,6	18	8507650	8552753	245	59,94	C	2,4	22	8523601	8551804
	133	232	51,00	C	3,6	16	8503855	8509003	258	61,10	C	2,4	20	8504053	8508983
	140	245	55,99	A	2,4	22	8503856	8511761	258	68,19	C	2,4	20	8504001	8511777
	159	258	59,84	C	2,4	20	8503892	8511732	284	73,64	C	2,4	16	8503871	8511758
	168	271	64,69	A	2,4	18	8503857	8511724	284	79,48	A	2,4	16	8503859	8511736
	194	297	73,43	C	2,4	16	8503867	8511722	310	84,59	C	1,2	32	8503954	8545880
	219	323	89,33	A	1,2	26	8503858	8508972	336	93,81	C	1,2	24	8503860	8508973
	273	375	91,11	B	1,2	18	8504051	8511675	388	101,39	C	1,2	18	8504003	8511686
	289	388	112,87	C	1,2	18	8527791	8527792	414	133,50	C	26,4	22		8534593
	295	401	115,12	C	28,8	24		8554569	414	142,30	C	26,4	22		8569037
	305	401	117,43	C	31,2	26		8569032	427	148,67	C	26,4	22		8555484
	324	427	119,78	C	26,4	22		8533763	440	156,17	C	24,0	20		8553160
	356	453	124,64	C	24,0	20		8552385	479	179,03	C	19,2	16		8552386
	371	466	132,73	C	24,0	20		8564068	492	192,08	C	19,2	16		8561806
	406	505	141,37	C	19,2	16		8552392	531	202,21	C	16,8	14		8552393
426	531	145,90	C	16,8	14		8554556	544	211,37	C	16,8	14			
457	557	157,69	C	16,8	14		8535933	583	234,82	C	14,4	12		8552401	
479	583	164,47	C	14,4	12		8569034	596	243,75	C	14,4	12		8552404	
508	609	173,98	C	14,4	12		8552405	622	254,53	C	12,0	10			
533	635	180,06	C	14,4	12		8567523	648	256,57	C	12,0	10		8557244	
558	661	188,12	C	12,0	10		8552413	674	271,63	C	12,0	10		8569040	
612	713	197,32	C	12,0	10		8530239	726	279,04	C	9,6	8		8552417	
630	726	212,76	C	9,6	8		8569036	752	289,41	C	9,6	8		8561874	
714	817	223,80	C	9,6	8		8528783	830	305,61	C	7,2	6		8552425	
813	908	270,68	C	7,2	6		8552431	934	344,52	C	7,2	6		8552432	
914	1012	301,53	C	4,8	4		8552442	1038	362,74	C	4,8	4		8553167	

* na specjalne zamówienie możliwe jest wyprodukowanie otulin o średnicach wewnętrznych: 57, 127, 156, 208, 219, 230, 240, 245, 259, 377, 490, 762 mm

** na specjalne zamówienie możliwe jest wyprodukowanie otulin o innych, niż wymienione w tabeli, grubościach

(...) produkty dostępne wyłącznie w formie połówek otulin (F1), pakowane luzem na palecie



**DLA TYCH PRODUKTÓW DOSTĘPNE SA
AKCESORIA UŁATWIAJĄCE MONTAŻ
SPRAWDŹ NA STR. 46-49**

PAROC OTULINY

PAROC PRO SECTION 100

PAROC PRO SECTION 100		Przedstawione ceny dotyczą zamówień na palety. W przypadku paczek cena jest wyższa o 10%.													
Pakowanie	Średnica wewnętrzna otuliny* mm	Nominalna grubość izolacji** mm													
		80						100							
		Średnica zewnętrzna mm	Cena netto zł/mb	Grupa dostaw	Ilość mb w opak.	Ilość opak. na palecie	Kod produktu		Średnica zewnętrzna mm	Cena netto zł/mb	Grupa dostaw	Ilość mb w opak.	Ilość opak. na palecie	Kod produktu	
					opakowanie	paleta							opakowanie	paleta	
Folia	28	193	37,75	C	3,6	24	8514765	8511993							
	35	193	40,47	C	3,6	24	8503731	8508961	232	51,63	C	3,6	16	8503989	8508960
	42	206	44,20	C	3,6	20	8503784	8511959							
	48	206	46,93	C	3,6	20	8503732	8511948							
	54	219	50,73	C	3,6	18	8503861	8547976	258	61,81	C	2,4	20	8504017	8527919
	60	219	53,86	C	3,6	18	8503862	8511940	258	64,59	C	2,4	20	8503845	8511977
	64	219	56,66	C	3,6	18	8504054	8530886	258	68,03	C	2,4	20	8503987	8520628
	70	232	59,60	C	3,6	16	8503935	8511927	271	73,65	C	2,4	18	8508399	8530885
	76	232	61,42	A	3,6	16	8503863	8511918	271	81,95	C	2,4	18	8503846	8511957
	89	245	70,31	A	2,4	22	8503864	8509012	284	89,39	C	2,4	16	8503847	8512465
	102	258	84,42	C	2,4	20	8503959	8511895	297	107,57	C	2,4	16	8504077	8528159
	108	271	87,04	C	2,4	18	8503865	8511888	310	109,86	C	1,2	32	8504085	8545885
	114	271	90,91	A	2,4	18	8503866	8511874	310	112,64	A	1,2	32	8503877	8545882
	121	284	93,60	C	2,4	16	8520689	8566016	323	119,75	C	1,2	26	8520696	8545942
	133	297	95,53	C	2,4	16	8504050	8509004	336	121,69	C	1,2	24	8503848	8509013
	140	297	107,86	B	2,4	16	8504052	8511883	336	143,11	A	1,2	24	8503849	8511892
	159	323	116,49	C	1,2	26	8503904	8511836	362	147,30	C	1,2	18	8503870	8511793
	168	323	123,65	B	1,2	26	8503884	8511812	362	149,94	A	1,2	18	8503882	8511772
	194	349	132,80	C	1,2	20	8503868	8511740	388	167,06	C	1,2	18	8503953	8511833
	219	375	146,55	B	1,2	18	8503844	8508971	414	185,55	C	21,6	18		8569050
	273	427	149,48	C	24,0	20		8533759	479	189,26	C	19,2	16		8552376
	289	453	192,58	C	21,6	18		8554568	492	231,97	C	16,8	14		8554164
	295	453	199,87	C	21,6	18		8554570	492	238,25	C	16,8	14		8554571
	305	466	205,56	C	19,2	16		8569045	505	243,49	C	16,8	14		8569060
	324	479	211,78	C	19,2	16		8525559	518	248,86	C	14,4	12		8552381
	356	518	239,40	C	16,8	14		8530418	557	279,64	C	12,0	10		
	371	531	255,40	C	16,8	14		8536877	570	297,62	C	12,0	10		8536879
	406	570	267,23	C	12,0	10			609	310,57	C	12,0	10		8552395
	426	583	278,41	C	12,0	10		8537376	622	323,10	C	9,6	8		8536881
	457	622	313,45	C	12,0	10		8536883	661	365,88	C	9,6	8		8552403
479	635	328,59	C	12,0	10		8537467	674	385,14	C	9,6	8		8554756	
508	674	344,40	C	9,6	8		8552407	713	404,32	C	9,6	8		8552408	
533	687	353,80	C	9,6	8		8552412	739	418,61	C	7,2	6		85259675	
558	713	373,29	C	9,6	8		8569048	752	441,07	C	7,2	6		8552415	
612	778	387,78	C	7,2	6		8552418	817	460,27	C	7,2	6		8527384	
630	791	402,57	C	7,2	6		8552423	830	478,01	C	7,2	6		8558536	
714	869	419,05	C	7,2	6		8534599	908	494,68	C	4,8	4		8552427	
813	973	447,00	C	4,8	4		8552433	1012	515,31	C	4,8	4		8552434	
914	1077	471,13	C	4,8	4		8552443	1116	543,39	C	2,4	2		8526329	

* na specjalne zamówienie możliwe jest wyprodukowanie otuliny o średnicach wewnętrznych: 57, 127, 156, 208, 219, 230, 240, 245, 259, 377, 490, 762 mm

** na specjalne zamówienie możliwe jest wyprodukowanie otuliny o innych, niż wymienione w tabeli, grubościach

(...) produkty dostępne wyłącznie w formie połówek otuliny (F1), pakowane luzem na palecie



PAROC OTULINY

PAROC PRO SECTION 100

PAROC PRO SECTION 100		Przedstawione ceny dotyczą zamówień na palety. W przypadku paczek cena jest wyższa o 10%.																								
Pakowanie	Średnica wewnętrzna otuliny* mm	Nominalna grubość izolacji** mm																								
		120						140																		
		Średnica zewnętrzna mm	Cena netto zł/mb	Grupa dostaw	Ilość mb w opak.	Ilość opak. na palecie	Kod produktu		Średnica zewnętrzna mm	Cena netto zł/mb	Grupa dostaw	Ilość mb w opak.	Ilość opak. na palecie	Kod produktu												
opakowanie	paleta						opakowanie	paleta																		
Folia	64	310	87,74	C	1,2	32	8555665	8555666																		
	70	310	92,33	C	1,2	32																				
	76	310	96,44	C	1,2	32	8504087	8545887																		
	89	323	98,48	C	1,2	26	8504088	8524348																		
	102	336	121,20	C	1,2	24	8520533	8520534																		
	108	349	122,02	C	1,2	20	8535497	8535498																		
	114	349	124,45	C	1,2	20	8504086	8514880																		
	121	362	130,02	C	1,2	18	8535451	8566017																		
	133	375	132,02	C	1,2	18	8523583	8537134																		
	140	375	147,81	C	1,2	18	8503972	8511881																		
	159	401	150,90	C	1,2	18	8515323	8515324																		
	168	414	155,19	C	1,2	16	8503973	8511912																		
	219	453	195,14	C	19,2	16		8553624	505	216,47	C	14,4	12												8555370	
	273	518	203,26	C	14,4	12		8552377	557	244,62	C	12,0	10													8552378
	289	531	255,17	C	14,4	12		8554166	570	293,45	C	9,6	8													8569095
	295	531	262,07	C	14,4	12		8561908	570	301,39	C	12,0	10													8569096
	305	544	267,84	C	12,0	10		8569085	583	308,02	C	9,6	8													8569097
	324	570	273,74	C	12,0	10		8552382	609	314,80	C	9,6	8													8552383
	356	596	307,60	C	9,6	8			635	353,75	C	9,6	8													8552390
	371	609	327,38	C	9,6	8		8569086	648	376,49	C	7,2	6													
	406	648	341,63	C	9,6	8		8552396	687	392,87	C	7,2	6													8555984
	426	661	355,41	C	9,6	8		8561810	700	408,72	C	7,2	6													8556258
	457	700	402,47	C	9,6	8		8552024	739	462,84	C	7,2	6													8569099
	479	713	423,65	C	9,6	8		8552024	765	487,20	C	7,2	6													8569100
	508	752	444,75	C	7,2	6		8552409	791	511,47	C	7,2	6													8555987
	533	778	460,47	C	7,2	6		8536885	817	529,55	C	4,8	4													8569102
558	804	485,18	C	4,8	4		8549683	843	557,95	C	4,8	4													8569103	
612	856	506,29	C	4,8	4		8548135	895	582,24	C	4,8	4													8552421	
630	869	525,81	C	4,8	4		8569090	908	604,69	C	4,8	4													8569104	
714	960	544,15	C	4,8	4		8552428	999	625,77	C	4,8	4													8561408	
813	1051	566,85	C	2,4	2		8563461	1090	651,87	C	2,4	2													8569106	
914	1155	597,73	C	2,4	2		8552445	1194	687,39	C	1,2	4													8569175	

* na specjalne zamówienie możliwe jest wyprodukowanie otulin o średnicach wewnętrznych: 57, 127, 156, 208, 219, 230, 240, 245, 259, 377, 490, 762 mm

** na specjalne zamówienie możliwe jest wyprodukowanie otulin o innych, niż wymienione w tabeli, grubościach

(...) produkty dostępne wyłącznie w formie połówek otulin (F1), pakowane luzem na palecie

Na specjalne zamówienie możliwe jest wyprodukowanie otulin PAROC Pro Section 120 oraz PAROC Pro Section 140 w wersji **PAROC Pro Lock 120 i PAROC Pro Lock 140** z zamkami. Zamki znajdują się na długości otuliny oraz na jej końcach.

Na bazie otulin PAROC Pro Section 120 oraz PAROC Pro Section 140 istnieje możliwość wykonania elementów do izolacji kolan: **PAROC Pro Segment 120, PAROC Pro Segment 140.**

O szczegóły pytaj Szefów Regionów lub sprawdź na naszej stronie www.paroc.pl.



**DLA TYCH PRODUKTÓW DOSTĘPNE SĄ
AKCESORIA UŁATWIAJĄCE MONTAŻ
SPRAWDŹ NA STR. 46-49**

PAROC OTULINY

PAROC PRO COMBI 100

ZASTOSOWANIE

Otulina bez dodatkowej okładziny zewnętrznej. Można stosować ją z dodatkowym płaszczem (PCV, blacha stalowa lub aluminiowa). Otulina ta posiada otwór w kształcie gwiazdki. Cecha ta sprawia, że otulina dostosowuje swą średnicę wewnętrzną do różnych średnic zewnętrznych rur z przedziałów 12-18 mm oraz 22-28 mm.

DANE TECHNICZNE

Długość: 1200 mm

Euroklasa (reakcja na ogień): A₁

Deklarowany współczynnik przewodzenia ciepła λ_{40} : 0,036 W/mK



PAROC PRO COMBI 100													Przedstawione ceny dotyczą zamówień na palety. W przypadku paczek cena jest wyższa o 10%.	
Pakowanie	Średnica wewnętrzna otuliny mm	Nominalna grubość izolacji mm												
		20						25						
		Średnica zewnętrzna mm	Cena netto zł/mb	Grupa dostaw	Ilość mb w opak.	Kod produktu		Średnica zewnętrzna mm	Cena netto zł/mb	Grupa dostaw	Ilość mb w opak.	Kod produktu		
opakowanie	paleta					opakowanie	paleta							
Karton	12÷18	62	7,73	C	33,6	8511508	8511954	72	10,08	C	24,0	8511507	8511982	
	22÷28	72	8,74	C	24,0	8511498	8511882	82	11,19	C	18,0	8511499	8511913	
	32÷38	82	9,89	C	18,0	8568888	8568889	82	12,47	C	18,0	8568906	8568907	
	42÷48	92	10,88	C	14,4	8568890	8568891	92	13,59	C	14,4	8568908	8568909	

PAROC PRO COMBI 100													
Pakowanie	Średnica wewnętrzna otuliny mm	Nominalna grubość izolacji mm											
		30						40					
		Średnica zewnętrzna mm	Cena netto zł/mb	Grupa dostaw	Ilość mb w opak.	Kod produktu		Średnica zewnętrzna mm	Cena netto zł/mb	Grupa dostaw	Ilość mb w opak.	Kod produktu	
opakowanie	paleta					opakowanie	paleta						
Karton	12÷18	72	11,87	C	24,0	8511506	8511983	92	16,93	C	14,4	8511505	8511960
	22÷28	82	12,25	C	18,0	8511500	8511914	102	17,60	C	10,8	8511495	8511837
	32÷38	92	13,63	C	14,4	8566572	8567088	115	18,89	C	8,4	8567090	8567091
	42÷48	102	14,44	C	10,8	8566574	8567089	128	20,16	C	7,2	8567092	8567093

PAROC PRO COMBI 100													
Pakowanie	Średnica wewnętrzna otuliny mm	Nominalna grubość izolacji mm											
		50						60					
		Średnica zewnętrzna mm	Cena netto zł/mb	Grupa dostaw	Ilość mb w opak.	Kod produktu		Średnica zewnętrzna mm	Cena netto zł/mb	Grupa dostaw	Ilość mb w opak.	Kod produktu	
opakowanie	paleta					opakowanie	paleta						
Karton	12÷18	115	21,78	C	8,4	8568886	8568887	141	30,23	C	6,0	8519669	8568933
	22÷28	128	22,47	C	8,4	8511641	8515356	141	33,68	C	6,0	8519670	8568937
	32÷38	141	24,21	C	6,0			154	34,59	C	6,0	8563171	8568940
	42÷48	154	29,50	C	6,0			167	37,30	C	3,6	8563230	8568942

PAROC PRO COMBI 100													
Pakowanie	Średnica wewnętrzna otuliny mm	Nominalna grubość izolacji mm											
		70						80					
		Średnica zewnętrzna mm	Cena netto zł/mb	Grupa dostaw	Ilość mb w opak.	Kod produktu		Średnica zewnętrzna mm	Cena netto zł/mb	Grupa dostaw	Ilość mb w opak.	Kod produktu	
opakowanie	paleta					opakowanie	paleta						
Karton	22÷28	167	44,63	C	3,6	8536705	8568938	180	48,29	C	3,6	8536706	8568939
	32÷38	180	45,96	C	3,6	8568977	8568978	193	52,22	C	3,6	8563176	8568941
	42÷48	180	51,66	C	3,6	8568979	8568980	206	56,45	C	3,6	8563233	8568943

Zalecenie dla produktów PAROC z pokryciami AluCoat:

Temperatura na styku pomiędzy folią aluminiową i wełną nie może przekraczać +80 °C.



PAROC OTULINY

PAROC PRO BEND 100

ZASTOSOWANIE

Gotowe elementy z wełny skalnej, służące do izolacji kolan rurociągów. Przeznaczone są do izolacji termicznej i akustycznej rurociągów grzewczych, c.o., parowych i wody użytkowej. Standardowo przygotowywane są dla promienia 1,5d lub 3d i kąta 90°.

DANE TECHNICZNE

Euroklasa (reakcja na ogień): A1

Deklarowany współczynnik przewodzenia ciepła λ_{10} : 0,036 W/mK

ROZMIAR OPAKOWANIA

Karton 300 mm x 400 mm x 1200 mm



PAROC PRO BEND 100																
Pakowanie	Średnica wewnętrzna otuliny mm	Nominalna grubość izolacji mm														
		30					40					50				
		Średnica zewnętrzna mm	Cena netto zł/szt.	Grupa dostaw	Ilość szt. w opak.*	Kod produktu	Średnica zewnętrzna mm	Cena netto zł/szt.	Grupa dostaw	Ilość szt. w opak.*	Kod produktu	Średnica zewnętrzna mm	Cena netto zł/szt.	Grupa dostaw	Ilość szt. w opak.*	Kod produktu
Karton	15	72	10,86	C	14		92	15,52	C	7						
	18	82	11,31	C	12	8556340	102	16,14	C	6		115	19,94	C	6	
	22	82	11,41	C	12	8556341	102	16,30	C	6	8556350	128	20,52	C	10	8556360
	28	92	11,67	C	7	8556342	102	16,78	C	6	8556351	128	21,42	C	10	8556361
	35	92	12,99	C	7	8556363	115	18,01	C	6	8556352	141	22,38	C	6	8556362
	42	102	13,46	C	6	8556344	128	18,76	C	10	8556353	141	22,77	C	6	8556363
	48	115	13,76	C	6	8556345	128	19,22	C	10	8556354	154	25,54	C	5	8556364
	54	115	15,41	C	6	8556346	128	21,71	C	10	8556355	154	27,79	C	5	8556365
	60	115	15,97	C	6	8556348	141	22,57	C	6	8556356	154	29,15	C	5	8556367
	64	128	17,21	C	8		141	25,07	C	6	8556357	167	30,55	C	15	8566247
	70	128	17,86	C	10		154	25,76	C	5		167	32,75	C	12	8567232
	76	141	18,18	C	6	8556349	154	26,35	C	5		180	33,83	C	9	8525167
	89	154	20,62	C	9	8528595	167	30,39	C	8	8565666	193	36,51	C	17	8550492
	102	167	29,33	C	7	8528597	180	37,50	C	7		206	45,14	C	16	8567952
	108	167	30,47	C	7	8528598	193	38,61	C	17	8561491	206	45,50	C	16	8564996
	114	180	31,54	C	7	8565667	193	39,65	C	17	8565604	219	49,90	C	10	8562970
	133	193	38,47	C	12		219	44,15	C	7		232	53,47	C	7	
140	206	45,26	C	8		219	54,13	C	8		245	61,61	C	6		
159	219	51,12	C	6	8553086	245	61,33	C	5		258	65,85	C	5		
168	232	57,99	C	6	8565668	234	65,90	C	5		271	71,18	C	5		

Istnieje możliwość zamówienia większej ilości sztuk pakowanych w większe kartony.

* Ilość w opakowaniu będzie podana po złożeniu zapytania.



**DLA TYCH PRODUKTÓW DOSTĘPNE SĄ
AKCESORIA UŁATWIAJĄCE MONTAŻ
SPRAWDŹ NA STR. 46-49**

PAROC OTULINY

PAROC PRO BEND 100



PAROC PRO BEND 100																
Pakowanie	Średnica wewnętrzna otuliny mm	Nominalna grubość izolacji mm														
		60					80					100				
		Średnica zewnętrzna mm	Cena netto zł/szt.	Grupa dostaw	Ilość szt. w opak.*	Kod produktu	Średnica zewnętrzna mm	Cena netto zł/szt.	Grupa dostaw	Ilość szt. w opak.*	Kod produktu	Średnica zewnętrzna mm	Cena netto zł/szt.	Grupa dostaw	Ilość szt. w opak.*	Kod produktu
Karton	18	141	26,84	C	6											
	22	141	28,48	C	6	8556368	180	38,90	C							
	28	154	30,11	C	5	8556369	193	39,58	C	16	8564286					
	35	154	31,73	C	5	8556370	193	42,43	C	16	8564287					
	42	167	32,59	C	13		206	46,35	C							
	48	167	33,86	C	13		206	49,21	C							
	54	180	35,14	C	7		219	53,19	C							
	60	180	36,64	C	8	8563528	219	56,47	C	10	8550189	258	67,72	C	8	8525210
	64	180	40,80	C	9	8525183	219	59,41	C	10		258	71,34	C		
	70	193	43,01	C	17		232	62,49	C	4		271	77,22	C		
	76	193	43,62	C			232	64,40	C	10		271	85,93	C		
	89	206	45,04	C	15		245	73,72	C	10	8525200					
	102	219	57,29	C	14		258	88,52	C	8	8568179					
	108	232	57,98	C	6	8550196	271	91,26	C	5	8551334					
	114	232	60,17	C	10	8525190	271	95,33	C	8	8525208					
133	258	64,06	C													
140	258	75,03	C													

Istnieje możliwość zamówienia większej ilości sztuk pakowanych w większe kartony.

* Ilość w opakowaniu będzie podana po złożeniu zapytania.



PAROC PŁYTY

PAROC PRO SLAB 60



- Izolacja akustyczna i termiczna powierzchni płaskich, ścian dużych zbiorników niskotemperaturowych, dużych kotłów energetycznych, kanałów spalin, instalacji odsiarczania spalin oraz jako wypełnienie blaszanych kasetonów
- Gęstość 60 kg/m³
- Euroklasa Reakcji na Ogień - A1
- Deklarowana Przewodność Ciepła w 10 °C, λ_{10} - 0,042 W/mK
- Maksymalna temperatura stosowania - MST 350 °C

PAROC PRO SLAB 60						
Gr.	Dł. x Szer.	Ilość		Gr. dost.	Kod produktu	Cena netto zł/m ²
mm	mm	szt./pal.	m ² /pal.	OWD	paleta	paleta
50	1200 x 600	12	69,1	A	8533463	21,32
100	1200 x 600	10	36,0	A	8534337	37,71

PAROC PRO SLAB 80



- Izolacja termiczna powierzchni płaskich w urządzeniach przemysłowych oraz zbiornikach
- Gęstość 80 kg/m³
- Euroklasa Reakcji na Ogień - A1
- Deklarowana Przewodność Ciepła w 10 °C, λ_{10} - 0,042 W/mK
- Maksymalna temperatura stosowania - MST 550 °C

PAROC PRO SLAB 80						
Gr.	Dł. x Szer.	Ilość		Gr. dost.	Kod produktu	Cena netto zł/m ²
mm	mm	szt./pal.	m ² /pal.	OWD	paleta	paleta
50	1200 x 600	14	70,6	A	8539707	23,38
100	1200 x 600	16	34,6	A	8543541	42,83

PAROC PRO SLAB 100



- Izolacja termiczna powierzchni płaskich w urządzeniach przemysłowych oraz zbiornikach
- Gęstość 100 kg/m³
- Euroklasa Reakcji na Ogień - A1
- Deklarowana Przewodność Ciepła w 10 °C, λ_{10} - 0,042 W/mK
- Maksymalna temperatura stosowania - MST 550 °C

PAROC PRO SLAB 100						
Gr.	Dł. x Szer.	Ilość		Gr. dost.	Kod produktu	Cena netto zł/m ²
mm	mm	szt./pal.	m ² /pal.	OWD	paleta	paleta
50	1200 x 600	20	72,0	A	8533216	31,65
100	1200 x 600	24	34,6	A	8534417	63,30

PAROC PRO SLAB 120



- Izolacja termiczna powierzchni płaskich w urządzeniach przemysłowych oraz zbiornikach
- Gęstość 120 kg/m³
- Euroklasa Reakcji na Ogień - A1
- Deklarowana Przewodność Ciepła w 10 °C, λ_{10} - 0,042 W/mK
- Maksymalna temperatura stosowania - MST 660 °C

PAROC PRO SLAB 120						
Gr.	Dł. x Szer.	Ilość		Gr. dost.	Kod produktu	Cena netto zł/m ²
mm	mm	szt./pal.	m ² /pal.	OWD	paleta	paleta
50	1200 x 600	24	69,1	C	8509777	36,40
100	1200 x 600	24	34,6	C	8537017	70,41

Na życzenie klienta możliwe jest wyprodukowanie płyt w innych, niż wymienione, wymiarach i grubościach - przy zachowaniu minimalnych wielkości produkcyjnych, określonych w punkcie 3.1 OWD



PAROC PŁYTY

PAROC PRO ROOF SLAB 20 kPa



- Płyty do izolacji dachów
- Gęstość 90 kg/m³
- Euroklasa Reakcji na Ogień - A1

PAROC PRO ROOF SLAB 20 kPa						
Gr.	Dł. x Szer.	Ilość		Gr. dost.	Kod produktu	Cena netto zł/m ²
mm	mm	pacz./pal.	m ² /pal.	OWD	paleta	paleta
50	1200 x 600	16	69,12	C		40,19
100	1200 x 600	16	34,56	C	8545523	80,38

PAROC PRO ROOF SLAB 50 kPa



- Płyty do izolacji dachów
- Gęstość 150 kg/m³
- Euroklasa Reakcji na Ogień - A1

PAROC PRO ROOF SLAB 50 kPa						
Gr.	Dł. x Szer.	Ilość		Gr. dost.	Kod produktu	Cena netto zł/m ²
mm	mm	pacz./pal.	m ² /pal.	OWD	paleta	paleta
50	1200 x 600	5/24	3,60/86,40	C	8518349	64,48
100	1200 x 600	4/24	2,88/69,12	C	8533949	129,70

PAROC FIRE SLAB 90*



- Izolacja termiczna kanałów spalin, komór paleniskowych, kotłów wysokotemperaturowych, kominów oraz innych powierzchni narażonych na stałe oddziaływanie wysokich temperatur
- Gęstość 90 kg/m³
- Euroklasa Reakcji na Ogień - A1
- Deklarowana Przewodność Ciepła w 10 °C, λ_{10} - 0,037 W/mK

PAROC FIRE SLAB 90						
Gr.	Dł. x Szer.	Ilość		Gr. dost.	Cena netto zł/m ²	
mm	mm	szt./pacz. pacz./pal.	m ² /pacz. m ² /pal.	OWD	paleta	paczka
50	1200 x 600	6/16	4,32/69,1	C	29,40	33,81
100	1200 x 600	3/16	2,16/34,6	C	52,53	60,41

Na życzenie klienta możliwe jest wyprodukowanie płyt w innych, niż wymienione, wymiarach i grubościach - przy zachowaniu minimalnych wielkości produkcyjnych, określonych w punkcie 3.1 OWD

* na życzenie klienta możliwe jest wyprodukowanie płyt PAROC Fire Slab 90 AluCoat - jednostronnie pokryta folią aluminiową



PAROC PRO MATY

PAROC PRO LAMELLA MAT ALUOCOAT



- Izolacji termiczna i akustyczna kanałów wentylacyjnych i klimatyzacyjnych, niskotemperaturowych kotłów, matych zbiorników, rurociągów oraz powierzchni cylindrycznych
- Euroklasa Reakcji na Ogień - A1
- Deklarowana Przewodność Ciepła w 10 °C, λ_{10} - 0,039 W/mK

PAROC PRO LAMELLA MAT ALUOCOAT

Gr.	Dł. x Szer.	Ilość		Gr. dost.	Kod produktu	Cena netto zł/m ²
		szt./pal.	m ² /pal.			paleta
mm	mm			OWD	paleta	paleta
20	10000 x 1000	25	250,0	C	8510135	20,13
30	8000 x 1000	25	200,0	B	8509039	24,62
40	6000 x 1000	25	150,0	C	8510136	29,53
50	5000 x 1000	25	125,0	A	8510148	33,70
80	3000 x 1000	25	75,0	C	8510141	58,83

Na życzenie klienta możliwe jest wyprodukowanie mat PAROC Lamella Mat 50 AL2 - jednostronnie pokryta folią aluminiową na zbrojonym papierze
Zalecenie dla produktów PAROC z pokryciami AluCoat:
Temperatura na styku pomiędzy folią aluminiową i wełną nie może przekraczać +80 °C.

PAROC PRO MAT 50 ALUOCOAT



- Mata z wełny kamiennej. Z jednej strony posiada wzmocnioną warstwę folii aluminiowej. Przeznaczona do izolacji termicznej i akustycznej wysokotemperaturowych kotłów, zbiorników, rurociągów, kanałów spalin, kominów i innych powierzchni.
- Gęstość 50 kg/m³

PAROC PRO MAT 50 ALUOCOAT

Gr.	Dł. x Szer.	Ilość		Gr. dost.	Kod produktu	Cena netto zł/m ²
		szt./pal.	m ² /pal.			paleta
mm	mm			OWD	paleta	paleta
40	7000 x 1000	21	147,0	C	8560690	25,37
50	6500 x 1000	21	136,5	C	8560693	29,37
60	6000 x 1000	21	126,0	C	8560696	33,49
80	5000 x 1000	21	105,0	C	8560702	41,78
100	4000 x 1000	21	84,0	C	8560708	50,40
120	2500 x 1000	21	52,5	C	8560714	61,80

PAROC PRO MAT 80 ALUOCOAT



- Mata z wełny kamiennej. Z jednej strony posiada wzmocnioną warstwę folii aluminiowej. Przeznaczona do izolacji termicznej i akustycznej wysokotemperaturowych kotłów, zbiorników, rurociągów, kanałów spalin, kominów i innych powierzchni.
- Gęstość 80 kg/m³

PAROC PRO MAT 80 ALUOCOAT

Gr.	Dł. x Szer.	Ilość		Gr. dost.	Kod produktu	Cena netto zł/m ²
		szt./pal.	m ² /pal.			paleta
mm	mm			OWD	paleta	paleta
50	5000 x 1000	1/21	105,0	C	8563953	39,00
100	2000 x 1000	1/21	42,0	C	8563973	69,41

PAROC PRO MAT 100 ALUOCOAT



- Mata z wełny kamiennej. Z jednej strony posiada wzmocnioną warstwę folii aluminiowej. Przeznaczona do izolacji termicznej i akustycznej wysokotemperaturowych kotłów, zbiorników, rurociągów, kanałów spalin, kominów i innych powierzchni.
- Gęstość 100 kg/m³

PAROC PRO MAT 100 ALUOCOAT

Gr.	Dł. x Szer.	Ilość		Gr. dost.	Kod produktu	Cena netto zł/m ²
		szt./pal.	m ² /pal.			paleta
mm	mm			OWD	paleta	paleta
50	5000 x 1000	1/21	94,5	C	8563993	42,69
100	2000 x 1000	1/21	42,0	C	8564013	73,84

Zalecenie dla produktów PAROC z pokryciami AluCoat:
Temperatura na styku pomiędzy folią aluminiową i wełną nie może przekraczać +80 °C.



**DLA TYCH PRODUKTÓW DOSTĘPNE SĄ
AKCESORIA UŁATWIAJĄCE MONTAŻ
SPRAWDŹ NA STR. 46-49**

PAROC PRO MATY

PAROC PRO MAT 50



- Mata z wełny kamiennej. Przeznaczona do izolacji termicznej i akustycznej wysokotemperaturowych kotłów, zbiorników, rurociągów, kanałów spalin, kominów i innych powierzchni, (gdzie wymagana jest bardzo duża odporność na stałe obciążenia wysokich temperatur.)

PAROC PRO MAT 50*						
Gr.	Dł. x Szer.	Ilość		Gr. dost.	Kod produktu	Cena netto zł/m ²
mm	mm	szt./pal.	m ² /pal.	OWD	paleta	paleta
50	6500 x 1000	21	136,5	C	8560663	23,78
60	6000 x 1000	21	126,0	C	8560666	28,13
80	5000 x 1000	21	105,0	C	8560672	37,01
100	4000 x 1000	21	84,0	C	8560678	43,17

PAROC PRO MAT 80



- Mata z wełny kamiennej. Przeznaczona do izolacji termicznej i akustycznej wysokotemperaturowych kotłów, zbiorników, rurociągów, kanałów spalin, kominów i innych powierzchni, (gdzie wymagana jest bardzo duża odporność na stałe obciążenia wysokich temperatur.)

PAROC PRO MAT 80						
Gr.	Dł. x Szer.	Ilość		Gr. dost.	Kod produktu	Cena netto zł/m ²
mm	mm	szt./pal.	m ² /pal.	OWD	paleta	paleta
50	5000 x 1000	21	105,0	A	8560723	32,23
60	4000 x 1000	21	84,0	C	8560726	38,85
80	3000 x 1000	21	63,0	C	8560732	47,95
100	2000 x 1000	21	42,0	C	8560738	59,51

PAROC PRO MAT 100



- Mata z wełny kamiennej. Przeznaczona do izolacji termicznej i akustycznej wysokotemperaturowych kotłów, zbiorników, rurociągów, kanałów spalin, kominów i innych powierzchni, (gdzie wymagana jest bardzo duża odporność na stałe obciążenia wysokich temperatur.)

PAROC PRO MAT 100						
Gr.	Dł. x Szer.	Ilość		Gr. dost.	Kod produktu	Cena netto zł/m ²
mm	mm	szt./pal.	m ² /pal.	OWD	paleta	paleta
50	5000 x 1000	21	94,5	C	8560759	38,81
60	4000 x 1000	21	84,0	C	8560762	44,44
80	3000 x 1000	21	63,0	C	8560768	54,85
100	2000 x 1000	21	42,0	C	8560775	68,37



PAROC MATY NA SIATCE

PAROC WIRED MAT 65



- Izolacja termiczna i akustyczna wysokotemperaturowych kotłów, zbiorników, rurociągów, kanałów spalin, kominów
- Mata jednostronnie obszyta siatką z drutu stalowego ocynkowanego
- Gęstość 65 kg/m³
- Euroklasa Reakcji na Ogień - A1
- Maksymalna temperatura stosowania - MST 500 °C

PAROC WIRED MAT 65						
Gr.	Dł. x Szer.	Ilość		Gr. dost.	Kod produktu	Cena netto zł/m ²
mm	mm	szt./pal.	m ² /pal.	OWD	paleta	paleta
50	5000 x 1000	21	105,0	B	8544707	31,55
100	2500 x 1000	21	52,5	B	8544717	54,24

PAROC PRO WIRED MAT 660¹ (POPZEDNIA NAZWA PAROC PRO WIRED MAT 80)



- Izolacja termiczna i akustyczna wysokotemperaturowych kotłów, zbiorników, rurociągów, kanałów spalin, kominów
- Mata jednostronnie obszyta siatką z drutu stalowego ocynkowanego
- Gęstość 80 kg/m³
- Euroklasa Reakcji na Ogień - A1
- Maksymalna temperatura stosowania - MST 660 °C

PAROC PRO WIRED MAT 660 ¹						
Gr.	Dł. x Szer.	Ilość		Gr. dost.	Kod produktu	Cena netto zł/m ²
mm	mm	szt./pal.	m ² /pal.	OWD	paleta	paleta
30	8000 x 500	21	168,0	C	8565012	25,27
40	6500 x 500	21	136,0	C	8565014	29,78
50	5000 x 500	21	105,0	C	8565016	34,77
60	4000 x 500	21	84,0	C	8565018	40,35
80	3500 x 500	21	73,5	C	8565020	48,74
100	2500 x 500	21	52,5	B	856022	60,50
120	2000 x 500	21	42,0	C	8565024	71,72
30	8000 x 1000	21	168,0	B	8564998	25,27
40	6500 x 1000	21	136,5	A	8565000	29,78
50	5000 x 1000	21	105,0	A	8565002	34,77
60	4000 x 1000	21	84,0	A	8565004	40,35
80	3500 x 1000	21	73,5	A	8565006	48,74
100	2500 x 1000	21	52,5	A	8565008	60,50
120	2000 x 1000	21	42,0	B	8565010	71,72

¹ na specjalne zamówienie klienta możliwe jest wykonanie mat PAROC Wired Mat 660 W2 - jednostronnie pokryta siatką nierdzewną obszyta drutem nierdzewnym oraz

PAROC Wired Mat 660 SW2 - jednostronnie pokryta siatką ocynkowaną obszyta drutem nierdzewnym



PAROC MATY NA SIATCE

PAROC PRO WIRED MAT 680¹ (POPRZEDNIA NAZWA PAROC PRO WIRED MAT 100)



- Izolacja termiczna i akustyczna wysokotemperaturowych kotłów, zbiorników, rurociągów, kanałów spalin, kominów
- Mata jednostronnie obszyta siatką z drutu stalowego ocynkowanego
- Gęstość 100 kg/m³
- Euroklasa Reakcji na Ogień - A1
- Maksymalna temperatura stosowania - MST 680 °C

PAROC PRO WIRED MAT 680 ¹						
Gr.	Dł. x Szer.	Ilość		Gr. dost.	Kod produktu	Cena netto zł/m ²
mm	mm	szt./pal.	m ² /pal.	OWD	paleta	paleta
30	8000 x 1000	21	168,0	B	8565041	28,53
40	6500 x 1000	21	136,5	B	8565043	33,44
50	4500 x 1000	21	94,5	A	8565045	39,97
60	4000 x 1000	21	84,0	A	8565047	45,76
80	3500 x 1000	21	73,5	A	8565049	56,09
100	2500 x 1000	21	52,5	A	8565051	69,56
120	2000 x 1000	21	42,0	C	8565053	82,61

¹ na specjalne zamówienie klienta możliwe jest wykonanie PAROC Wired Mat 680 W2 - jednostronnie pokryta siatką nierdzewną obszyta drutem nierdzewnym oraz PAROC Wired Mat 680 SW2 - jednostronnie pokryta siatką ocynkowaną obszyta drutem nierdzewnym

Na specjalne zamówienie możliwe jest wyprodukowanie mat o szerokości 500 mm

PAROC PRO WIRED MAT 130



- Izolacja termiczna i akustyczna wysokotemperaturowych kotłów, zbiorników, rurociągów, kanałów spalin, kominów
- Mata jednostronnie obszyta siatką z drutu stalowego ocynkowanego
- Gęstość 130 kg/m³
- Euroklasa Reakcji na Ogień - A1
- Maksymalna temperatura stosowania - MST 680 °C

PAROC PRO WIRED MAT 130						
Gr.	Dł. x Szer.	Ilość		Gr. dost.	Kod produktu	Cena netto zł/m ²
mm	mm	szt./pal.	m ² /pal.	OWD	paleta	paleta
50	4500 x 1000	21	94,5	C	8544803	48,89
60	4000 x 1000	21	84,0	C	8544801	56,52
80	3000 x 1000	21	63,0	C	8544797	72,08
100	2000 x 1000	21	42,0	C	8544809	91,79

PAROC PRO LOOSE MAT 70



- Izolacja nieregularnych kształtów i wąskich, trudno dostępnych przestrzeni
- Mata z wełny mineralnej impregnowanej
- Gęstość 70 kg/m³
- Maksymalna temperatura stosowania - MST 600 °C

PAROC PRO LOOSE MAT 70 ²						
Gr.	Dł. x Szer.	Ilość		Gr. dost.	Kod produktu	Cena netto zł/m ²
mm	mm	szt./pal.	m ² /pal.	OWD	paleta	paleta
70	3500 x 1000	21	73,5	C	8563448	41,48

² na specjalne zamówienie klienta możliwe jest wyprodukowanie PAROC Pro Loose Mat 70 o gr. 60, 80, 100, 120.

Przybliżona waga 1 rolki maty o gr. 70 wynosi 16,5 kg.



PAROC MATY NA SIATCE Z POKRYCIEM ALI

PAROC PRO WIRED MAT 660 AL1 (POPRZEDNIA NAZWA PAROC PRO WIRED MAT 80 AL1)



- Izolacja termiczna i akustyczna wysokotemperaturowych kotłów, zbiorników, rurociągów, kanałów spalin, kominów, komór paleniskowych
- Mata jednostronnie obszyta siatką z drutu stalowego ocynkowanego (pomiędzy wełną mineralną, a siatką znajduje się folia aluminiowa: AL1 - niezbrojona)
- Gęstość 80 kg/m³
- Euroklasa Reakcji na Ogień - A1
- Deklarowana Przewodność Ciepła w 10 °C, λ_{10} - 0,036 W/mK

PAROC PRO WIRED MAT 660 AL1

Gr.	Dł. x Szer.	Ilość		Gr. dost.	Kod produktu	Cena netto zł/m ²
		szt./pal.	m ² /pal.			
mm	mm			OWD	paleta	paleta
40	6500 x 1000	21	136,5	C	8567097	36,34
50	5000 x 1000	21	105,0	C	8567099	41,38
60	4000 x 1000	21	84,0	C	8567101	46,97
80	3500 x 1000	21	73,5	C	8567103	55,41
100	2500 x 1000	21	52,5	C	8567105	67,27

Na specjalne zamówienie możliwe jest wyprodukowanie mat o szerokości 500 mm

PAROC PRO WIRED MAT 680 AL1 (POPRZEDNIA NAZWA PAROC PRO WIRED MAT 100 AL1)



- Izolacja termiczna i akustyczna wysokotemperaturowych kotłów, zbiorników, rurociągów, kanałów spalin, kominów, komór paleniskowych
- Mata jednostronnie obszyta siatką z drutu stalowego ocynkowanego (pomiędzy wełną mineralną, a siatką znajduje się folia aluminiowa: AL1 - niezbrojona)
- Gęstość 100 kg/m³
- Euroklasa Reakcji na Ogień - A1
- Deklarowana Przewodność Ciepła w 10 °C, λ_{10} - 0,036 W/mK

PAROC PRO WIRED MAT 680 AL1

Gr.	Dł. x Szer.	Ilość		Gr. dost.	Kod produktu	Cena netto zł/m ²
		szt./pal.	m ² /pal.			
mm	mm			OWD	paleta	paleta
30	8000 x 1000	21	168,0	C	8567123	35,03
40	6500 x 1000	21	136,5	C	8567125	39,95
50	4500 x 1000	21	94,5	C	8567127	46,59
60	4000 x 1000	21	84,0	C	8567129	52,43
80	3500 x 1000	21	73,5	C	8567131	62,50
100	2500 x 1000	21	52,5	C	8567133	76,35

Na specjalne zamówienie możliwe jest wyprodukowanie mat o szerokości 500 mm

PAROC PRO WIRED MAT 130 AL1



- Izolacja termiczna i akustyczna wysokotemperaturowych kotłów, zbiorników, rurociągów, kanałów spalin, kominów, komór paleniskowych
- Mata jednostronnie obszyta siatką z drutu stalowego ocynkowanego (pomiędzy wełną mineralną, a siatką znajduje się folia aluminiowa: AL1 - niezbrojona)
- Gęstość 130 kg/m³
- Euroklasa Reakcji na Ogień - A1
- Deklarowana Przewodność Ciepła w 10 °C, λ_{10} - 0,036 W/mK

PAROC PRO WIRED MAT 130 AL1

Gr.	Dł. x Szer.	Ilość		Gr. dost.	Kod produktu	Cena netto zł/m ²
		szt./pal.	m ² /pal.			
mm	mm			OWD	paleta	paleta
50	4500 x 1000	21	94,5	C	8549332	59,16
60	4000 x 1000	21	84,0	C	8545308	68,39
80	3000 x 1000	21	63,0	C	8568137	87,22
100	2000 x 1000	21	42,0	C	8548324	111,06

Na życzenie klienta możliwe jest wyprodukowanie mat PAROC Pro Wired Mat 80, 100, 130 AL5 - z pokryciem z folii aluminiowej w kolorze RAL 9001



WARUNKI TECHNICZNE

Dobór grubości izolacji dla produktów o lambdzie innej, niż 0,035W/(mK)

Choć Warunki Techniczne precyzyjnie określają minimalne grubości izolacji dla poszczególnych typów przewodów, to pozostawiają co najmniej kilka pytań niedopowiedzeń, otwierając tym samym pole do ich błędnej interpretacji.

Pierwsza z wątpliwości dotyczy temperatury, dla której lambda powinna wynosić 0,035 W/(m²K). Ponieważ informacja ta nie wynika wprost z podanych przepisów, po pomoc należy sięgnąć do normy PN-B-02421:2000. Norma ta jednoznacznie podaje, że wymagane wartości współczynnika przewodzenia ciepła powinny być zachowane dla temperatury 40 °C.

Inną istotną kwestią, jakiej Warunki Techniczne nie określają, jest dobór grubości izolacji w przypadku, gdy produkt izolacyjny charakteryzuje się współczynnikiem przewodzenia ciepła

innym, niż 0,035 W/(m²K). Także i w tej kwestii możemy się wspomóc normą PN-B-02421:2000, która podaje wzór do obliczenia właściwej grubości materiału:

$$e_{szukana} = \frac{D \left(D + \frac{2e}{D} \right)^{\frac{\lambda_1}{0,035}} - D}{2}$$

gdzie:

- *e* - grubość izolacji określona zgodnie z WT [mm],
- *D* - średnica zewnętrzna izolowanego przewodu [mm],
- λ_1 - współczynnik przewodzenia ciepła materiału w temperaturze 40 °C [W/(m²K)].

Aby szybko dobrać właściwą grubość izolacji dla rozwiązań o lambdzie innej, niż 0,035 W/(m²K), można posłużyć się poniższą tabelą, przedstawiającą zalecane grubości izolacji dla różnych współczynników przewodzenia ciepła.

Określone w Warunkach Technicznych minimalne grubości izolacji o współczynniku przewodzenia ciepła 0,035 W/(m²K) powinny być zachowane dla temperatury 40 °C.

TABELA: GRUBOŚCI IZOLACJI PRZEWODÓW ROZDZIELCZYCH I KOMPONENTÓW W INSTALACJACH CENTRALNEGO OGRZEWANIA, CIEPŁEJ WODY UŻYTKOWEJ (W TYM PRZEWODÓW CYRKULACYJNYCH) I INSTALACJI CHŁODU DLA RÓŻNYCH WSPÓŁCZYNNIKÓW PRZEWODZENIA CIEPŁA.

ŚREDNICA ZEWNĘTRZNA	WSPÓŁCZYNNIK PRZEWODZENIA CIEPŁA MATERIAŁU IZOLACYJNEGO [W/(mK)]							
	0,035	0,036	0,037	0,038	0,039	0,040	0,041	0,042
12	20	21	22	23	25	26	27	29
15	20	21	22	23	24	26	27	28
18	20	21	22	23	24	25	26	28
22	20	21	22	23	24	25	26	27
28	30	31	33	35	36	38	40	41
35	30	31	33	34	36	37	39	40
42	40	42	44	46	48	50	52	55
48	40	42	44	46	48	50	52	54
54	50	52	55	57	60	62	65	68
60	60	62	66	69	72	75	79	82
64	70	73	77	81	84	88	92	97
70	70	73	77	80	84	88	92	96
76	70	73	77	80	84	87	91	95
89	80	84	88	91	96	100	104	108
102	100	105	110	115	120	125	131	137
108	100	105	110	114	120	125	130	136
114	100	105	109	114	119	124	130	135
133	100	104	109	114	118	123	128	134
140	100	104	109	113	118	123	128	133
159	100	104	109	113	118	122	127	132
168	100	104	108	113	117	122	126	131
208	100	104	108	112	116	121	125	129
219	100	104	108	112	116	120	125	129
259	100	104	108	112	116	120	124	128
273	100	104	108	111	115	119	123	127

TAŚMY MONTAŻOWE

PAROC ALUOCOAT TAPE



- PAROC AluCoat Tape – zbrojona taśma aluminiowa przeznaczona produktów z grupy AluCoat.

PAROC ALUOCOAT TAPE

Długość	Szerokość	Ilość	Gr. dost.	Kod produktu	Cena netto zł/karton
mm	mm	szt./karton	OWD	karton	karton
50000	50	24	C	8521538	1 282,90
50000	75	16	B	8521539	1 268,65

PAROC HT TAPE



- PAROC HT Tape jest specjalną, odporną na działanie wysokich temperatur taśmą przeznaczoną do stosowania wewnątrz komór kominków. Maksymalna ciągła temperatura pracy to 250 °C, krótkotrwałe taśma wytrzymuje działanie temperatury 350 °C

PAROC HT TAPE

Długość	Szerokość	Ilość	Gr. dost.	Kod produktu	Cena netto zł/karton
mm	mm	szt./karton	OWD	karton	karton
5000	50	24	A	8565775	996,42

TAŚMA GREYCOAT



- Samoprzylepna zbrojona taśma
- Produkt uzupełniający dla systemu PAROC GreyCoat

TAŚMA GREYCOAT

Długość	Szerokość	Ilość	Gr. dost.	Kod produktu	Cena netto zł/karton
mm	mm	szt./karton	OWD	karton	karton
25000	50	12	A	8561249	1 313,13
25000	75	8	C	8561251	1 329,77

Zalecenie dla produktów PAROC z pokryciami GreyCoat:

Temperatura na styku pomiędzy folią aluminiową i wełną nie może przekraczać +80 °C.

TAŚMA CLAD



- Taśma butylowa odporna na działanie wody, przeznaczona do produktów z grupy CLAD
- Wysoka odporność na starzenie

TAŚMA CLAD

Długość	Szerokość	Ilość	Gr. dost.	Kod produktu	Cena netto zł/karton
mm	mm	szt./karton	OWD	karton	karton
10000	50	12	B	8565761	516,40
10000	75	8	C	8566992	519,21

PAROC MARINE ALU TAPE - GERBAND 705



- Samoprzylepna gładka (niezbrojona) taśma aluminiowa z odpornym na starzenie klejem przeznaczona do sklejania połączeń produktów z wykończeniem z folii aluminiowej na powierzchni. Taśma przeszła pozytywnie badania low flame spread co zostało potwierdzone odpowiednim certyfikatem

PAROC MARINE ALU TAPE - GERBAND 705

Długość	Szerokość	Ilość	Gr. dost.	Kod produktu	Cena netto zł/karton
mm	mm	szt./karton	OWD	karton	karton
50000	50	24	C	8565707	1 268,28
50000	75	16	B	8565708	1 269,11
50000	100	12	C	8565709	1 268,28

PAROC COMFORT TAPE W



- PAROC Comfort Tape W jest białą samoprzylepną taśmą przeznaczoną do sklejania połączeń pomiędzy produktami z wykończeniem powierzchni warstwą welonu N1

PAROC COMFORT TAPE W					
Długość	Szerokość	Ilość	Gr. dost.	Kod produktu	Cena netto zł/karton
mm	mm	szt./karton	OWD	karton	karton
50000	50	24	C	8565781	1 837,23
50000	75	18	A	8565780	2 208,66
50000	110	12	C	8564460	2 014,43

PAROC COMFORT TAPE B



- PAROC Comfort Tape B jest czarną samoprzylepną taśmą przeznaczoną do sklejania połączeń pomiędzy produktami z wykończeniem powierzchni warstwą welonu N3 lub płótna G9

PAROC COMFORT TAPE B					
Długość	Szerokość	Ilość	Gr. dost.	Kod produktu	Cena netto zł/karton
mm	mm	szt./karton	OWD	karton	karton
50000	50	24	C	8566986	1 837,27
50000	75	18	A	8566984	2 208,63
50000	110	12	C	8566985	2 014,48

AKCESORIA MONTAŻOWE

PAROC PRO KNIFE – XTK 001



- Nóż XTK 001 wyposażony w szerokie ząbkowane, ścięte, elastyczne ostrze wykonane z walcowanej na zimno stali i wygodną drewnianą rączkę
- Ostrze noża posiadają nadrukowaną skalę, która może być użyta jako narzędzie pomiarowe pomocne podczas prac izolacyjnych

PAROC PRO KNIFE – XTK 001		
Gr. dost.	Kod produktu	Cena netto zł/sztuka
OWD	sztuka	sztuka
C	8517979	49,12

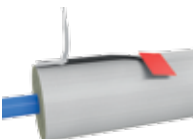
PAROC PRO KNIFE – XTK 003



- Nóż XTK 003 wyposażony w szerokie, półokrągłe, elastyczne ostrze wykonane z walcowanej na zimno stali i wygodną drewnianą rączkę
- Ostrza noża posiadają nadrukowaną skalę, która może być użyta jako narzędzie pomiarowe pomocne podczas prac izolacyjnych

PAROC PRO KNIFE – XTK 003		
Gr. dost.	Kod produktu	Cena netto zł/sztuka
OWD	sztuka	sztuka
C	8517985	27,16

PAROC SZPACHELKA



- Szpachelka Paroc służy do poprawy docisku samoprzylepnej zakładki oraz taśm Paroc. Dzięki jej zastosowaniu wewnątrz połączenia nie pozostają pęcherzyki powietrza, a taśma przylega równomiernie na całej swojej szerokości

PAROC SZPACHELKA					
Długość	Szerokość	Ilość	Gr. dost.	Kod produktu	Cena netto zł/opakowanie
mm	mm	szt./opakowanie	OWD	opakowanie	opakowanie
100	70	20	C	8566878	66,69

FOLIE OCHRONNE

PAROC PALETTE HOODS



- Plastikowe kaptury przeznaczone do zabezpieczania palet składowanych na zewnątrz magazynów. Kaptur posiada wymiary 1600 x 1200 mm i nadaje się do stosowania z paletami o maksymalnych wymiarach 1200 x 1200 mm. Kaptury występują w dwóch wysokościach 3300 mm i 2100 mm
- Pakowane są po 10 szt. w rolkach

PAROC PALETTE HOODS						
Długość	Szerokość	Wysokość	Ilość	Gr. dost.	Kod produktu	Cena netto zł/rolka
mm	mm	mm	szt./rolka	OWD	rolka	rolka
1600	1200	2100	10	C	8566945	154,78
1600	1200	3300	10	C	8566952	242,01

ELEMENTY OCHRONNE

PAROC FLANGE GREYCOAT



- Aluminiowa manszeta przeznaczona do maskowania zakończeń otulin. Dostępna dla izolacji o grubości 20-60 mm

PAROC FLANGE GREYCOAT					
Grubość	Ilość	Ilość	Gr. dost.	Kod produktu	Cena netto zł/szt.
mm	szt./karton	mb/karton	OWD	karton	karton
20	5	25	C	8552936	146,18
30	5	25	C	8552937	165,25
40	5	25	C	8552938	190,67
50	5	25	C	8552939	209,74
60	5	25	C	8552940	235,16

WKRĘTY I GWOŹDZIE

PAROC XFS 001 (FIRE SPRINGS)



- Wykonane z galwanizowanego drutu wkręty przeznaczone do łączenia płyt z wełny skalnej
- Wkręty mogą występować w długościach od 40 do 240 mm

PAROC XFS 001 (FIRE SPRINGS)

Długość	Ilość	Gr. dost.	Kod produktu	Cena netto zł/karton
mm	szt./karton	OWD	karton	karton
40	500	B	8556204	244,98
60	500	C	8556205	303,33
80	500	C	8556206	316,10
100	500	C	8556203	327,65
120	250	C	8556200	180,54
160	250	C	8556201	226,13
200	250	C	8556202	295,43
240	250	C	8556199	407,28

PAROC HEAD PIN (PHP)



- Gwoździe PHP – przeznaczone są do mocowania izolacji cieplnej i akustycznej do powierzchni kanałów wentylacyjnych metodą tzw. odwrotną.
- Materiał:
blaszka – stal ocynkowana
trzcina – drut pomiedziowany

PAROC HEAD PIN (PHP)

Długość	Ilość	Gr. dost.	Cena netto zł/wiaderko
mm	szt./wiaderko	OWD	wiaderko
20	1000	B	180,75
25	1000	B	189,09
30	1000	A	198,84
40	1000	A	212,79
50	1000	B	221,86
60	1000	B	226,34
63	1000	A	230,32
75	1000	B	241,61
80	1000	B	249,90
90	1000	B	276,81
95	1000	B	288,10
100	1000	B	297,97
105	1000	B	303,67
115	1000	B	313,78

OGÓLNE WARUNKI DOSTAW IZOLACJI TECHNICZNYCH

Paroc Polska sp. z o.o. („Sprzedawca”), obowiązujące od 27.05.2013 r. Aktualizacja 28.11.2017 r.

I. SKŁADANIE I REALIZACJA ZAMÓWIEŃ

- Sprzedawca sprzedaje wyroby z wełny skalnej produkowane przez Paroc Polska sp. z o.o. lub inne spółki z Grupy Paroc, w oparciu o potwierdzone zamówienie złożone przez Zamawiającego.
- Zamówienia należy składać w formie pisemnej (fax, e-mail), może być złożone na druku zamówień Paroc Polska. Zamówienie powinno zawierać następujące informacje:
 - numer porządkowy zamówienia;
 - dokładną nazwę (firmę) i dokładny adres (z kodem adresowym) Kupującego;
 - nazwę i ilość zamówionego towaru z podaniem jednostki miary;
 - ceny towarów wynikające z umówionych cen i rabatów;
 - oczekiwany termin i sposób dostawy (zgodnie z art. II poniżej);
 - dokładny adres (w tym kod pocztowy) miejsca dostawy;
 - dane odbiorcy (w tym imię i nazwisko oraz numer telefonu) wraz z upoważnieniem do wydania mu towaru, w przypadku gdy jest to osoba inna niż Kupujący. Zamówienie powinno być podpisane przez osobę (osoby) upoważnioną do reprezentowania Zamawiającego oraz opatrzone pieczęcią firmową. W przypadku, gdy adres dostawy jest inny niż adres Zamawiającego, należy dodatkowo podać imię i nazwisko oraz numer telefonu osoby upoważnionej przez Zamawiającego do odbioru towaru zgodnie z zamówieniem.
- Zamówienia przyjmowane są przez Dział Obsługi Klienta (Customer Service) Paroc Polska w dni robocze od 8.00 - 16.00. Dla wyгоды Zamawiającego zamówienia można przysłać faksem lub e-mailem 24 godziny na dobę. Zamówienia, które wpłyną do godziny 12.00 do Działu Obsługi Klienta, uważane są za zamówienia przyjęte w danym dniu roboczym, zamówienia, które wpłyną po godzinie 12.00 uważane są za przyjęte w dniu następnym.
- Sprzedawca potwierdza realizację zamówienia w ciągu 24 godzin od jego przyjęcia. Sprzedawca może nie przyjąć do realizacji złożonego mu zamówienia lub określić termin jego realizacji inny niż wskazany w p. 2 części II. TERMINY I WARUNKI DOSTAW poniżej, jeżeli nie jest w stanie zrealizować złożonego mu zamówienia we wskazanych tam terminach. Z zastrzeżeniem następnego zdania, brak odpowiedzi Sprzedawcy w ciągu 24 godzin od złożenia mu zamówienia przez Zamawiającego oznacza potwierdzenie przyjęcia zamówienia do realizacji w terminach określonych w p. 2 części II. TERMINY I WARUNKI DOSTAW. Jednocześnie brak uwag Kupującego do treści potwierdzenia zamówienia w ciągu 24 godzin od otrzymania go od Sprzedawcy, jest jednoznacznie z akceptacją przez Kupującego, określonych w potwierdzeniu zamówienia, warunków transakcji oraz stosowania Warunków Dostaw Paroc Polska.
- Sprzedawca nie ponosi odpowiedzialności za błędy Zamawiającego w treści składanych zamówień.

II. TERMINY I WARUNKI DOSTAW

- Wszystkie towary wysyłane są w opakowaniach fabrycznych zgodnie ze specyfikacją podaną w Cenniku Produktów Izolacji Technicznych.
- Ze względu na termin dostawy produkty podzielone są na następujące grupy:

GRUPA DOSTAW	RODZAJ DOSTAWY	CZAS DOSTAWY
A	SZYBKIE	3 dni robocze
B	STANDARDOWE	5 dni roboczych
C	SPECJALNE	po potwierdzeniu terminu

- Przy zamówieniach mieszanych (produkty z dwóch lub trzech grup dostaw) dla całego zamówienia zawsze obowiązuje czas dostawy dla produktów z grupy o najdłuższym terminie realizacji zamówienia. Dokładne oznaczenie przynależności poszczególnych wyrobów do odpowiednich grup dostaw znajduje się w cenniku. Produkty o innych wymiarach niż podane w cenniku wymagają potwierdzenia możliwości produkcji, czasu dostawy oraz ceny, produkty te należą do grupy dostaw C.
- Z zastrzeżeniem pkt. 3.1, minimalną jednostką zamówienia dla wyrobów jest paleta, paczka lub karton. Przy czym cena na inną jednostkę magazynową niż paleta jest wyższa o 10%/m² dotyczy outlin; 15%/m² dotyczy wszystkich innych produktów.
 - Dla produktów: PAROC InVent 60N1, 60N1/N1, 60N3, 60N3/N3, 80N1, 80N3, 60G9, 80G9, 60G9/G9; PAROC Fireplace Slab 80 AL1; PAROC Pyrotech Slab 160; PAROC Fire Steel Protect; PAROC Fire Steel Protect N1 AluCoat; PAROC Pro Slab 60, 80, 100, 120; PAROC Pro Roof Slab 20/50 kPa; PAROC Fire Slab 90; PAROC Pro Mat 50, 80, 100; PAROC Pro Mat 50/80/100 AluCoat; PAROC Pro Loose Mat 70 minimalna wielkość zamówienia to 1,5 tony. Dotyczy to grupy dostaw C i innych nie wymienionych produktów, a możliwych do produkcji, po uprzednim potwierdzeniu przez Dział Obsługi Klienta. Powyższa dopłata nie wyklucza innych dopłat np. minimum logistyczne.
 - W przypadku zamówienia na produkty 3.1 poniżej minimalnej wielkości dostawy dopłata wynosi 1300,00 PLN/ SKU. Dopłata dot. również produktów z kat. C.
 - Minimalne jednostki zamówienia dotyczące produktów Paroc dostępne w tabeli stanowiącej integralną część OWD. Określone minimalne jednostki nie wykluczają obowiązkowego minimum transportowego i innych dopłat określonych w OWD.
 - Dostawy realizowane są do miejsca wskazane przez Zamawiającego w następujący sposób:
 - dostawy samochodowe organizowane przez dostawcę w ramach formuły „franco”;
 - organizowane przez Sprzedawcę i na jego koszt do miejsca przeznaczenia wskazanego w zamówieniu; ryzyko utraty lub uszkodzenia towaru przechodzi na Kupującego w momencie wydania towaru Kupującemu lub osobie przez niego upoważnionej, albo;
 - dostawy na środki transportowe podstawiane przez Zamawiającego w ramach tzw. „odbiorów własnych”, ryzyko utraty lub uszkodzenia towaru przechodzi na Kupującego w momencie wydania towaru Kupującemu lub osobie, której powierzył odbiór towaru od Sprzedawcy.

A. Dostawy w formule „franco” - koszty odpłat do miejsca przeznaczenia.

- W formule „franco” realizowane są następujące dostawy:
 - całosamochodowe o objętości min. 80 m³, lub ich krotkość,
 - o objętości poniżej 80 m³, o ile ich wartość netto zamówienia jest wyższa niż 9000,00 PLN,
 - do maksymalnie 2 miejsc rozładunku wskazanych w zamówieniu pod warunkiem, że odległość pomiędzy nimi jest nie większa niż 30 km. Każdorazowo możliwość dostaw wymaga potwierdzenia Przez Dział Obsługi Klienta.

Przypadki szczególne dostaw w formule „franco”.

- Jeśli zamawiający (na jednym zamówieniu) spełnia warunki dostawy „franco” dla Izolacji Technicznych (jw.), to możliwe jest, (bez dodatkowych opłat), dopiegnięcie samochodu produktami z grupy Izolacji Budowlanych. Wymaga to potwierdzenia przez Dział Zamówień Sprzedawcy.

- Jeśli zamawiający (na jednym zamówieniu) spełnia warunki dostawy „franco” dla Izolacji Budowlanych (patrz Ogólne Warunki Dostaw Izolacji Budowlanych), to możliwe jest, (bez dodatkowych opłat), dopiegnięcie samochodu produktami z grupy Izolacji Technicznych. Wymaga to potwierdzenia przez Dział Zamówień Sprzedawcy.
- Dostawę uznaje się za zrealizowaną z chwilą dostarczenia towaru do miejsca dostawy i przekazania dokumentów przewozowych Zamawiającemu lub osobie przez niego upoważnionej.
- W przypadku transportu samochodowego rozładunek towaru musi zostać zakończony w ciągu 3 godzin od chwili przyjazdu do miejsca przeznaczenia pod warunkiem, że samochód przyjechał w uzgodnionym terminie w godzinach od 8.00 do 16.00. Sprzedawca może obciążyć Zamawiającego dodatkowymi opłatami w przypadku przekroczenia powyższego czasu rozładunku w wysokości 50 PLN za każdą kolejną godzinę powyżej 3 godzin.
- Dostawy samochodowe według formuły „franco” będą realizowane tylko wtedy, gdy do miejsca dostawy możliwy jest dojazd środkami transportowymi organizowanymi przez Sprzedawcę. W przypadku braku takiego dojazdu dostawa będzie postawiona do dyspozycji zamawiającego w najbliższym miejscu umożliwiających rozładunek.
- Koszty wylądunku pokrywa Zamawiający.

B. Odbiory własne z formułą „loco magazyn Sprzedawcy”.

- Sprzedawca dostarcza wyroby na środki transportowe podstawione przez Zamawiającego do magazynów wskazanych przez Sprzedawcę w potwierdzeniu zamówienia.
- Sprzedawca organizuje załadunek towarów na środki transportowe i pokrywa koszty załadunku.
 - W przypadku odbioru przez Kupującego partii towaru obejmującej mniej niż 35 tech m³ dowolnego towaru, Kupujący jest zobowiązany do zapłacenia Sprzedawcy opłaty dodatkowej w wysokości 100,00 PLN + VAT.
 - Sprzedawca nie pokrywa pozostałych kosztów związanych z transportem i rozładunkiem.
- Dostawę uznaje się za zrealizowaną z chwilą dokonania załadunku towaru na podstawiony środek transportu, na terenie magazynu Sprzedawcy. Termin załadunku zostaje potwierdzony na piśmie.
- Produkty z wełny skalnej należy przewozić krytymi środkami transportu z zachowaniem obowiązujących przepisów w transporcie samochodowym. Produkty z wełny skalnej powinny być zabezpieczone przed zawilgoceniem i opadami atmosferycznymi. Opakowania należy ustawiać tak, aby outliny i maty znajdowały się w pozycji stojącej, zaś płyty znajdowały się w pozycji leżącej, układając je na całej powierzchni i wysokości środka transportowego. Opakowania powinny być zabezpieczone przed przesuszeniem i uszkodzeniami mechanicznymi. Podstawione środki transportowe powinny być uprzątnięte oraz powinny posiadać otwierane burty (otwierane boki) w celu zapewnienia bezpiecznego załadunku i rozładunku wyrobów.
- W przypadku nieodebrania przez Zamawiającego towaru w terminie wskazanym w potwierdzeniu zamówienia Zamawiający zostanie obciążony karą umowną w wysokości 10,00 PLN/TECH m³ nieodebranego zamówienia, za każdy kolejny dzień magazynowania. W przypadku anulowania zamówienia po terminie odbioru, dodatkowo zamawiający zostanie obciążony kosztami zgodnie z zasadami w punkcie IV.
- Kupujący, przewoźnik działający na jego zlecenie lub adresat dostawy wskazany w zamówieniu są zobowiązani do potwierdzania wydania im towaru czytelnym podpisem [wraz z podaniem danych identyfikujących osobę przyjmującą towar]
- Sprzedawca lub przewoźnik działający na jego zlecenie mogą odmówić wydania towaru, jeżeli osoba działająca w imieniu Kupującego nie przedstawi odpowiedniego uciążenia do odbioru towaru.
- Sprzedawcy nie jest zobowiązany do udziału przy rozładunku towarów.
- W przypadku, gdy auto podejdzające pod załadunek:
 - oznakowane jest logiem i/lub nazwą innego producenta wełny mineralnej - obowiązuje zakaz wpuszczania go na teren zakładu,
 - W przypadku multilogo - większej ilości znaków/nazw producentów postępujemy następująco:
 - jeśli logo/nazwy PAROC jest obecne na aucie - można je wpuszczać i ładować
 - jeśli nie ma logo/nazwy PAROC - obowiązuje zakaz wpuszczania go na teren zakładu i ładowania naszymi wyrobami.

III. USŁUGI DODATKOWE

- Na życzenie Zamawiającego Sprzedawca może zorganizować dostawę towaru zgodnie z formułą „franco” o objętości poniżej 80 m³ za dodatkową dopłatą w wysokości 400,00 PLN dla zamówień o wartości poniżej 9000,00 PLN. Każdorazowo możliwość dostaw wymaga potwierdzenia Przez Dział Obsługi Klienta.
- Na życzenie Zamawiającego Sprzedawca może zorganizować dostawę ekspresową towarów z grupy A - Szybkie za dodatkową opłatą 20,00 PLN za każdy karton lub paczkę (oferta dotyczy tylko outlin oraz akcesoriów). Każdorazowo możliwość taka wymaga jednak potwierdzenia przez Dział Zamówień Sprzedawcy.
- Na życzenie Zamawiającego Sprzedawca może dostarczyć, zgodnie z formułą „franco”, produkty szybciej niż potwierdzony termin, za dodatkową opłatą 250,00 PLN, wymaga to jednak potwierdzenia przez Dział Zamówień Sprzedawcy. Powyższa dopłata nie wyklucza innych dopłat.
- Na życzenie Zamawiającego Sprzedawca może dostarczyć zamówienie - po potwierdzeniu przez Dział Zamówień Sprzedawcy - na wskazaną przez Zamawiającego dokładną godzinę rozładunku za dodatkową opłatą 300,00 PLN.
- Na życzenie Zamawiającego Sprzedawca może dostarczyć zamówione towary w więcej niż dwa miejsca rozładunku. Trzeci i każde następne miejsce rozładunku, obciążone jest dopłatą 150,00 PLN z zachowaniem warunku odległości (maksymalna odległość między wskazanymi miejscami 30 km).
- Dodatkowe opłaty przewidziane w art. 3, 4, 5 sumują się; Kupujący może być obciążony niezależnie każdą z powyższych opłat w przypadku skorzystania z kilku usług przy okazji jednej dostawy.

IV. ANULOWANIE I ZMIANA ZAMÓWIEŃ

Zamawiający ma możliwość zmiany lub anulowania zamówienia na następujących warunkach:

PRODUKTY Z GRUPY A

SZYBKIE - zmiana lub anulowanie zamówienia możliwa jest w ciągu 24 godzin od momentu potwierdzenia realizacji zamówienia przez Sprzedawcę. Jeśli nastąpi sytuacja opisana powyżej to czas realizacji zamówienia naliczany jest na nowo.

PRODUKTY Z GRUPY B

STANDARDOWE - zmiana lub anulowanie zamówienia możliwa jest w ciągu 24 godzin od momentu potwierdzenia realizacji zamówienia przez Sprzedawcę. Jeśli nastąpi sytuacja opisana powyżej to czas realizacji zamówienia naliczany jest na nowo. Po tym czasie zmiana lub anulowanie zamówienia obciążone będzie dodatkową opłatą w wysokości 50 % wartości zamówienia.

PRODUKTY Z GRUPY C

SPECJALNE - zmiana lub anulowanie zamówienia możliwa jest w ciągu 24 godzin od momentu potwierdzenia realizacji zamówienia przez Sprzedawcę. Jeśli nastąpi sytuacja opisana powyżej to czas realizacji zamówienia naliczany jest na nowo. Po tym czasie zmiana lub anulowanie zamówienia obciążone będzie dodatkową opłatą w wysokości 100% wartości zamówienia oraz kosztami magazynowania tych produktów w wysokości 10% wartości zamówienia. **Ostateczny możliwy termin dokonywania zmian w zamówieniach to godzina 15:00 na 3 dni robocze przed potwierdzoną datą dostawy.**

Każda dodatkowa zmiana (adresu, terminu dostawy, ilości) lub anulowanie zamówienia (po upływie 24 godzin od momentu potwierdzenia jego realizacji), będzie dodatkowo obciążone opłatą manipulacyjną w wysokości 50 PLN.

V. PROCEDURA REKLAMACJI

- Zamawiający ma obowiązek potwierdzić odbiór przesyłki oraz starannie sprawdzić jej stan niezwłocznie po jej otrzymaniu, jednak nie później niż w następnym dniu roboczym.
- Sprzedawca nie ponosi odpowiedzialności za zaginione lub uszkodzone produkty, jeżeli powyższy fakt nie zostanie zgłoszony w formie pisemnej w ciągu 3 dni roboczych od dnia odbioru towaru.
- Sprzedawca nie ponosi odpowiedzialności za braki ilościowe jak również za straty wynikające z nieprawidłowego transportu w ramach „odbiorów własnych” oraz zło składowania.
- Sprzedawca nie ponosi odpowiedzialności za błędy Zamawiającego oraz za błędy projektowe i wykonawcze osób trzecich.
- Reklamacje dotyczące niedoborów ilościowych muszą być zgłoszone niezwłocznie, jednakże nie później niż w ciągu 3 dni roboczych od dnia odbioru towaru, w formie pisemnej, z załączoną dokumentacją zakupu i etykietą reklamowanej partii towaru.
- W przypadku, gdy dostawa odbywa się przy udziale przewoźnika wszelkie ubytki lub uszkodzenia towaru muszą być stwierdzone protokołem podpisanym przez przedstawiciela przewoźnika (kierowcę). W przypadku braków ilościowych protokoł musi zawierać rozbieżności pomiędzy faktycznie dostarczonym towarem, a dokumentacją WZ, Listem Przewozowym lub Protokołem Załadunku PKP.
- Sprzedawca będzie rozpatrywał reklamacje ilościowe w możliwie krótkim terminie, nieprzekraczającym 5 dni roboczych od dnia zgłoszenia reklamacji.
- W przypadku uznania przez Sprzedawcę reklamacji ilościowej uzupełnienie brakującej ilości towaru nastąpi w terminie uzgodnionym z Zamawiającym i nieprzekraczającym 30 dni od zgłoszenia reklamacji.
- Reklamacje jakościowe należy zgłaszać niezwłocznie, jednak nie później niż w terminie 3 dni roboczych od dnia, w którym wykrycie wady było możliwe.
- W przypadku zgłoszenia reklamacji jakościowej Zamawiający ma obowiązek zabezpieczyć reklamowane wyroby do dyspozycji Sprzedawcy przez okres 7 dni roboczych od dnia dokonania zgłoszenia oraz umożliwić przedstawicielowi Sprzedawcy dokonanie oględzin i pobranie próbek.
- Sprzedawca będzie rozpatrywał reklamacje jakościowe w możliwie krótkim terminie, nie dłuższym niż 21 dni robocze od dnia zgłoszenia reklamacji.
- Podstawą rozpoznania zgłoszonych reklamacji jakościowych są obowiązujące normy, aprobaty lub warunki Umowy.

VI. UMOWY Z UDZIAŁEM KONSUMENTÓW

- Zamawiający ma obowiązek przyjmować, rozpatrywać i załatwiać reklamacje zgłaszane przez konsumentów zgodnie z przepisami Kodeksu cywilnego, Rozporządzenia Rady Ministrów z dnia 30 maja 1995 r. w sprawie szczegółowych warunków zawierania i wykonywania umów sprzedaży rzeczy ruchomych z udziałem konsumentów (Dz.U. Nr 64, poz. 328) oraz innymi przepisami obowiązującego prawa.
- Zamawiający jest obowiązany załatwić reklamację w miejscu sprzedaży towaru.
- Zamawiający nie może odmówić przyjęcia reklamacji i żądać, aby konsument zgłosił ją wytwórcy („Sprzedawcy”).
- Zamawiający ma obowiązek załatwić reklamację najpóźniej w ciągu 14 dni od dnia jej zgłoszenia, chyba, że konsument wyraził na piśmie zgodę na przedłużenie tego terminu.
- Jeżeli konsument nie dostarczył towaru wraz z reklamacją, termin 14 dni liczy się od dnia dostarczenia towaru, lub od dnia dokonania oględzin towaru u konsumenta przez Zamawiającego. W tym ostatnim przypadku termin załatwienia reklamacji nie może przekroczyć 21 dni od dnia jej zgłoszenia.

VII. INNE

- W przypadku gdy Zamawiający zalega z płatnościami lub jego limit kredytowy został przekroczony, Sprzedawca może zawiesić przyjmowanie nowych zamówień i realizację już potwierdzonych. Zależąco płatnicze uprawniają również Sprzedawcę do anulowania przyjętych i potwierdzonych zamówień. Termin realizacji zamówień zawieszonych w roku ich realizacji będzie ustalany indywidualnie.
- W przypadku zaistnienia „siły wyższej” Sprzedawca zastrzega sobie prawo dokonania zmiany potwierdzonych wcześniej terminów dostaw i realizacji zamówień, a także możliwość odstąpienia od umowy sprzedaży partii towaru, której dostawę przyjął do realizacji. Przy „sile wyższej” rozumie się w szczególności pożar, powódź, strajki, rozruchy ludności, działania wojenne, zarządzenia władz uniemożliwiające realizację terminowych dostaw, wydużony ponad przeciętną miarę czas odprawy celnej, awarie urządzeń, braki dostaw energii, wody i paliw uniemożliwiający pracę zakładu produkcyjnego dostawcy Sprzedawcy lub otrzymanie z niego towaru przez okres dłuższy niż 3 dni robocze. W wyżej określonych okolicznościach mogących spowodować opóźnienie dostawy lub niemożność jej zrealizowania, Sprzedawca niezwłocznie, nie później niż w ciągu 3 dni roboczych od powzięcia wiadomości o ich zaistnieniu, powiadomi o nich Zamawiającego, określając w miarę możliwości nowy termin dostawy lub informując o niemożności zrealizowania zamówienia i o odstąpieniu od umowy. Sprzedawca może dokonać zmiany potwierdzonych wcześniej terminów dostaw i realizacji zamówień również w innych przyczyn niż siła wyższa, w szczególności w przypadku przeszkód natury logistycznej lub wynikających z ograniczenia zdolności produkcyjnych jego dostawców; jest przy tym zobowiązany do niezwłocznego, nie później niż w ciągu 2 dni roboczych od wystąpienia tych przeszkód, powiadomienia o nich Zamawiającego, określając nowy termin dostawy nie wykraczający więcej niż 14 dni poza wcześniej potwierdzony termin dostawy. Jeżeli Sprzedawca nie jest w stanie określić nowego terminu dostawy lub nowy termin dostawy wykracza o ponad 3 dni robocze poza termin wynikający z p. 2 części II. TERMINY I WARUNKI DOSTAW bądź określony w potwierdzeniu zamówienia, Zamawiający ma prawo zrezygnować z dostawy, nie ponosząc z tego tytułu żadnych dodatkowych kosztów.

OGÓLNE WARUNKI DOSTAW IZOLACJI TECHNICZNYCH

Paroc Polska sp. z o.o. („Sprzedawca”), obowiązujące od 27.05.2013 r. Aktualizacja 28.11.2017 r.

TABELA: MINIMALNE JEDNOSTKI ZAMÓWIENIA WG PAROC OWD

	Grupa produktu	NAZWA PRODUKTU	GRUPA DOSTAW		PRODUKTY SPECJALNE C
			A	B	
ROZWIĄZANIA DO IZOLACJI HVAC	PAROC Maty	PAROC Hvac Lamella Mat AluCoat	1 PL	1 PL	2 PL
		PAROC Hvac Lamella Mat AluCoat Fix	1 PL	1 PL	2 PL
	PAROC System GreyCoat	PAROC Hvac Section GreyCoat T	1 PL	1 PL	2 PL
		PAROC Hvac Lamella Mat GreyCoat	1 PL	1 PL	2 PL
		PAROC Hvac Slab GreyCoat	1 PL	1 PL	2 PL
	PAROC Otuliny	PAROC Hvac Section AluCoat T	1 PL	1 PL	1 PL
		PAROC Hvac Combi AluCoat T	1 PL	1 PL	1 PL
		PAROC Hvac Bend AluCoat T	1 Paczka	1 Paczka	1 paczka
	PAROC Płyty do izolacji akustycznej	PAROC InVent 60 N1, PAROC InVent 60 N1/N1	1 PL	1 PL	1500 kg, do pełnych palet
		PAROC InVent 60 N3, PAROC InVent 60 N3/N3	1 PL	1 PL	1500 kg, do pełnych palet
		PAROC InVent 80 N1, PAROC InVent 80 N3	1 PL	1 PL	1500 kg, do pełnych palet
		PAROC InVent 40 G9, 60 G9, 80 G9	1 PL	1 PL	1500 kg, do pełnych palet
		PAROC InVent 60 G9/G9	1 PL	1 PL	1500 kg, do pełnych palet
	PAROC Płyty specjalne	PAROC Fireplace Slab 80 ALI	1 PL	1 PL	1500 kg, do pełnych palet
	PAROC System izolacji przeciwogniowej	Paroc Pyrotech Slab 160	1 PL	1 PL	1500 kg, do pełnych palet
PAROC Pro Lamella Mat 80 AluCoat		1 PL	1 PL	2 PL	
PAROC Fire Steel Protect, PAROC Fire Steel Protect N1 AluCoat		1 PL	1 PL	1500 kg, do pełnych palet	
ROZWIĄZANIA IZOLACYJNE DLA PRZEMYSŁU I ENERGETYKI	PAROC System Clad	PAROC Pro Section 140 Clad T	1 PL	1 PL	1 PL
		PAROC Pro Lamella Mat Clad	1 PL	1 PL	2 PL
	PAROC Otuliny	PAROC Pro Section 100	1 PL	1 PL	1 PL
		PAROC Pro Combi 100	1 PL	1 PL	1 PL
		PAROC Pro Bend 100	1 karton	1 karton	1 karton
	PAROC Płyty	PAROC Pro Slab 60, 80, 100, 120	1 PL	1 PL	1500 kg, do pełnych palet
		PAROC Pro Roof Slab 20/50 kPa	1 PL	1 PL	1500 kg, do pełnych palet
		PAROC Fire Slab 90	1 PL	1 PL	1500 kg, do pełnych palet
	PAROC Maty	PAROC Pro Lamella Mat AluCoat	1 PL	1 PL	2 PL
		PAROC Pro Mat 50/80/100 AluCoat	1 PL	1 PL	1500 kg, do pełnych palet
		PAROC Pro Mat 50, 80, 100	1 PL	1 PL	1500 kg, do pełnych palet
	PAROC Maty na siatce	PAROC Pro Wired Mat 65, 660	1 PL	1 PL	4 palety
		PAROC Pro Wired Mat 680, 130	1 PL	1 PL	4 palety
PAROC Pro Loose Mat 70		1 PL	1 PL	1500 kg, do pełnych palet	
PAROC Maty na siatce z pokryciem ALI	PAROC Pro Wired Mat 660, 680, 130 ALI	1 PL	1 PL	4 palety	

* produkty kat. C poniżej określonego minimum obejmuje dopłata 1300,00 PLN/SKU (&3.2).

Paroc to jeden z czołowych europejskich producentów energooszczędnych i ognioodpornych rozwiązań izolacyjnych dla budownictwa i przemysłu. Dzięki wysoce wydajnym produktom, fachowej wiedzy technicznej oraz szacunku dla idei zrównoważonego rozwoju, już od 80 lat znajdujemy uznanie wśród inwestorów indywidualnych, architektów, firm budowlanych, dystrybutorów oraz wykonawców obiektów przemysłowych. W naszej działalności skupiamy się na potrzebach klienta i personelu, ciągłych innowacjach, wzroście rentowności oraz zrównoważonym rozwoju. W skład asortymentu Paroc wchodzi izolacje budowlane, izolacje techniczne, izolacje morskie i produkty akustyczne. Wyroby PAROC są wytwarzane w Finlandii, Szwecji, na Litwie, w Polsce i w Rosji. Grupa Paroc posiada biura sprzedaży i przedstawicieli w 14 krajach w Europie.



IZOLACJE BUDOWLANE

oferują szeroką gamę produktów i rozwiązań izolacyjnych dla wszystkich typów budynków. Produkty izolacji budowlanych są stosowane głównie do izolacji termicznej, ogniowej i akustycznej ścian zewnętrznych, dachów, stropów, podłóg, piwnic, stropów międzykondygnacyjnych i ścian działowych.



PRODUKTY AKUSTYCZNE

to dźwiękochłonne sufity i panele ścienne, a także produkty do kontroli hałasu w warunkach przemysłowych.



IZOLACJE TECHNICZNE

to produkty stosowane do izolacji termicznej, ogniowej, akustycznej oraz izolacji przeciwkondensacyjnej we wnętrzach budynków (HVAC – systemy klimatyzacji, wentylacji i ogrzewania), a także w procesach przemysłowych i rurociągach, urządzeniach przemysłowych i konstrukcjach okrętowych.

HTS cały świat wentylacji

www.hts.com.pl / tel. 22 747 05 44

PAROC[®]

WYŁĄCZENIE ODPOWIEDZIALNOŚCI Z TYTUŁU GWARANCJI

Informacje zawarte w niniejszej broszurze opisują warunki i właściwości techniczne przedstawionych produktów, obowiązujące w momencie publikacji tego dokumentu, do czasu zastąpienia go przez nowszą wersję drukowaną lub cyfrową. Najnowsza wersja tej broszury jest zawsze dostępna na stronie internetowej firmy Paroc.

Nasz materiał informacyjny przedstawia zastosowania, dla których funkcje i właściwości techniczne naszych produktów zostały zatwierdzone. Jednakże informacje te nie są równoznaczne z udzieleniem gwarancji handlowej. Nie bierzemy odpowiedzialności za komponenty innych producentów użytych w danym zastosowaniu lub podczas instalacji naszych produktów.

Nie gwarantujemy właściwości naszych produktów, jeżeli są one stosowane w obszarze lub w warunkach, które nie zostały uwzględnione w naszych materiałach informacyjnych.

Z powodu ciągłego rozwoju naszych produktów, zastrzegamy sobie prawo do wprowadzenia zmian w naszym materiale informacyjnym w dowolnym momencie.

PAROC jest zastrzeżonym znakiem towarowym firmy Paroc Group.

Wydanie:
czerwiec 2018

Obowiązuje od
02.07.2018

© Paroc 2018
1085TIPO0618

PAROC POLSKA SP. Z O.O.

ul. Gnieźnieńska 4
62-240 Trzemeszno
Telefon +61 468 21 90
www.paroc.pl

A MEMBER OF PAROC GROUP