



CENNIK
2021

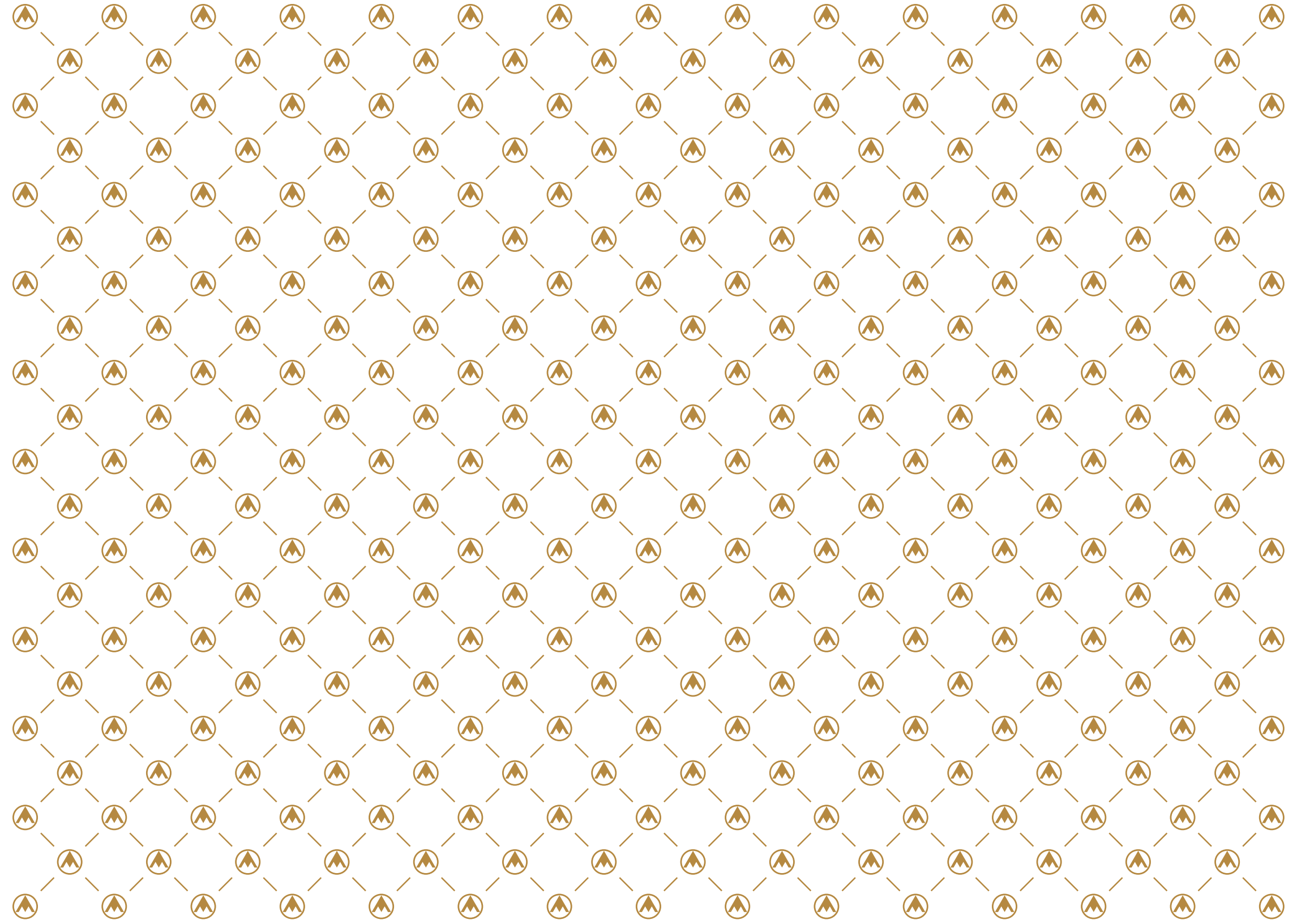
Ponad 40 lat doświadczenia



Historia firmy DOSPEL sięga 1974 roku, kiedy to w Konopiskach /k Częstochowy Bogusław Myśliwiec otworzył mały zakład usługowy, specjalizujący się w naprawach silników. Zakład szybko zdobył zaufanie klientów, właściciel postanowił więc rozszerzyć profil działalności, początkowo o produkcję wanien galwanizacyjnych, prostowników i zgrzewarek, później żyrandoli mosiężnych. Krokiem milowym w rozwoju firmy było wejście na rynek produktów AGD. W 1980r. przedsiębiorstwo, jako jedno z pierwszych w Polsce, rozpoczęło produkcję lokówek elektrycznych. Wyroby rozprowadzane były do wszystkich części kraju. Dynamiczne wkroczenie w ten segment rynku, pozwoliło na dalsze inwestycje i poszerzenie wachlarza produktów. Sześć lat później (w 1985 r.), już w budynkach przy ul. Leśnej, Dospel rozpoczął produkcje wentylatorów. Pierwszym wyrobem, jaki opuścił linię produkcyjną, był prosty wentylator domowy do montażu ściennego o średnicy 100 mm.

Z nastaniem lat 90-tych DOSPEL wkracza na drogę dynamicznego rozwoju. Rozpoczyna się produkcja wentylatorów na szerszą skalę. Przy ul. Leśnej stoją już dwie hale (250 i 300 m). Po 1995 r. DOSPEL "stawia" na wentylatory. Rozpoczyna się masowa produkcja, a następnie tworzenie profesjonalnej sieci dystrybucji i zdobywanie rynków zagranicznych. Asortyment produktów zostaje dostosowywany do zmieniających się potrzeb klientów. Jeszcze większa uwaga koncentruje się na estetyce, jakości i trwałości wyrobów. Wytwarzane produkty uzyskują certyfikaty świadczące o spełnieniu wszelkich międzynarodowych standardów jakości i bezpieczeństwa. Kompleks budynków przy ul. Leśnej "rozwiera się" do 4000 m. W 2000 roku Prezesem firmy zostaje Sebastian Myśliwiec. Dospel rozwija się w niewiarygodnie szybkim tempie, zostaje zakupiony kompleks w dzielnicy Gnaszyn w Częstochowie (budynki dawnej fabryki tapet przy ul. Głównej - pow. 25 000 m), w którego halach powstały 2 linie produkcyjne, które gwarantują wysoką jakość usług i produktów. Dospel Comfort oraz Dospel Professional oferują szeroki asortyment wentylatorów domowych, przemysłowych, zakończeń wentylacyjnych, systemów wentylacji z odzyskiem ciepła oraz central wentylacyjno-klimatyzacyjnych. Tym sposobem, za rządów Prezesa Zarządu Sebastiana Myśliwca, firma posiada najszerszy wachlarz produktów spośród wszystkich firm w branży wentylacyjnej.

Dalszy dynamiczny rozwój firmy powoduje, że w Europie powstają pierwsze oddziały zagraniczne m.in.: w Rosji i w Niemczech. Pozycję lidera umacnia eksport produktów do ponad 50 krajów na całym świecie. Jednocześnie potwierdza to wiarygodność producenta oferującego zaawansowany technologicznie produkt w najbardziej atrakcyjnej na rynku cenie. Jakość oferty DOSPEL Professional została wielokrotnie potwierdzana licznymi certyfikatami. Od początku swojej działalności firma DOSPEL dba o właściwą i profesjonalną obsługę swoich klientów. Z myślą o nich firma wprowadziła System Zarządzania Jakością ISO oraz posiada wszystkie wymagane certyfikaty jakości i bezpieczeństwa. Ponadto biura handlowe zlokalizowane na terenie całego kraju, ułatwiają dostęp do produktów, a pracujący w nich doradcy zawsze pomogą w wyborze odpowiedniego urządzenia.



WENTYLATORY DOMOWE 8-19



VERONI GLASS
WENTYLATOR ŚCIENNY - 8-9



PLAY
WENTYLATOR ŚCIENNY - 10



STYL
WENTYLATOR ŚCIENNY - 11



POLO
WENTYLATOR ŚCIENNY - 12



STYL II
WENTYLATOR ŚCIENNY - 13



RICO
WENTYLATOR ŚCIENNY - 13

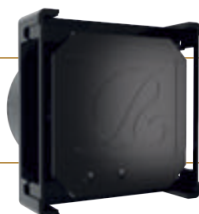


NV
WENTYLATOR ŚCIENNY - 14

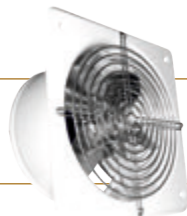


POLO 6 OK
WENTYLATOR OKIENNY - 14

RIMERA 15-17



WENTYLATORY PRZEMYSŁOWE 20-21



WB-S
WENTYLATOR ŚCIENNY - 18



WOKS
WENTYLATOR ŚCIENNY - 19

WENTYLATORY KANAŁOWE 20-22



EURO 1,2,3
WENTYLATOR OSIOWY - 20



EURO 0
WENTYLATOR PROMIENIOWY - 20



TURBO SILENT
WENTYLATOR OSIOWY - 21



TURBO
WENTYLATOR OSIOWY - 21



WK
WENTYLATOR PROMIENIOWY - 22



WB
WENTYLATOR OSIOWY - 22

WENTYLATORY DACHOWE 23-25



EURO 0D - 23



WD II - 24



WD - 24



WDD - 25

ZAKOŃCZENIA WENTYLACYJNE 26-49



D/W - 32-33



DL/RW 30-31



**SMART / DUO
SMART - 28-30**



RKZ - 28



KRZ - 27



KR - 27



KRO - 26


D/RW - 33-34

D14/OW - 35

BELLA - 35

KRD - 36

KZP - 36

KOS - 37

KKS - 37

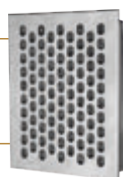
D/AKO - 38

D/AKP - 38

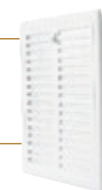
D/AKK - 39

KD - 39

NKM - 40

D15/WR - 40

D/TKM - 41

D/AK - 41

D/TK - 42

D/TKZ - 42

IMPERIO - 43

DR/KOM - 44

AN - 44

MAGNAT - 45

DR - 46

ANM/ANMN - 47

RD-40 - 48

COLT - 48

TRN - 49

TWIST - 49
DOSPEL SYSTEM 57-66

D/KLZ - 50

D/KO - 50

D/LP - 51

D/LPP - 51

D/KPI - 52

D/UKP - 52

D/UZP - 53

D/UKO - 53

D/UOP - 54



D/TP - 54 D/UMO - 55 D/UMP - 55 D/REW - 56 D/ZD - 56 D/PW - 57 D/KPO - 57 D/ZK - 58 D/RE - 58 D/LO - 59 D/LOP - 59 D/TO - 59

PRZEWODY WENTYLACYJNE 60-62



D/O - 60



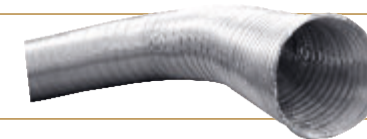
D/P - 60



TERMOFLEKS - 61



AKUSTIFLEKS - 62



ALUFLEKS - 62

AKCESORIA 63-67



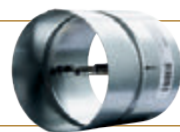
RKO - 63



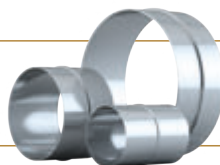
PRZEPUST-NICA - 63



CW - 64



PZN - 64



SRE OZ - 65



OZ - 65



TAŚMA - 66



AC 2800 - 66



RP/RN - 66



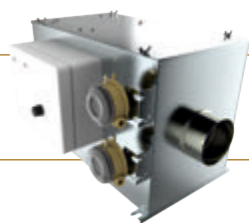
PRZELĄCZNIK TRZYBIEGOWY - 67

APARATY GRZEWCZO-WENTYLACYJNE 69



MAXIMUS - 69

CENTRALE WENTYLACYJNE Z REKUPERACJĄ 70-74



SIGMA - 70-71



LUNA 200 - 72



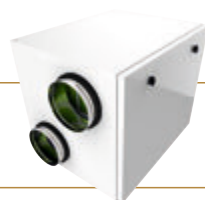
LUNA 350 - 73



OPTIMAL - 74

ASORTYMENT  75-78

SPARTAN - 75



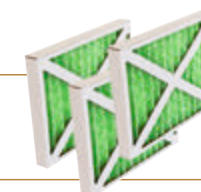
PRAUZER - 76



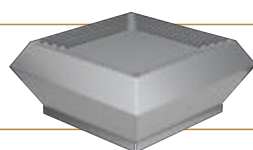
SELEN II - 77



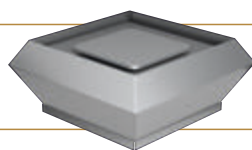
SYSTEM 75 - 78

AC 2800 &
TOUCHPANEL - 78FILTR
POWIETRZA - 78

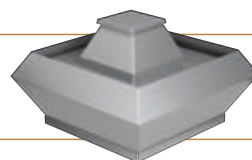
DOSPEL PROFESSIONAL TECHNOLOGIES 75-78



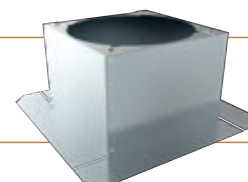
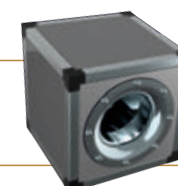
WDD - 84



WDeX - 85



WDH - 86

PODSTAWY
DACHOWE - 87-91K-BOX/M-BOX
92-93

REGULATORY - 94

JAK WYBRAĆ ODPOWIEDNI WENTYLATOR? - 95



S - Standard



WCH - Wyłącznik czasowy z czujnikiem wilgoci higrostatem 2-23 min



PIR - Czujnik ruchu 2-23 min



WP - Wyłącznik pociągany i przewód zasilający



AŻ - Żaluzje automatyczne



WC - Timer, wyłącznik czasowy 2-23 min



OKRES GWARANCJI



WENTYLATOR SPEŁNIA NORMY DYREKTYWY ErP READY 2016



ŁOŻYSKO KULKOWE
Wentylator z tym łożyskiem nadaje się do montażu sufitowego i ściennego



ŁOŻYSKO ŚLIZGOWE
Wentylator z tym łożyskiem nadaje się wyłącznie do montażu ściennego



VERONI GLASS
WENTYLATOR OSIOWY ZE SZKLISTĄ,
NIETŁUKACĄ NAKŁADKĄ



BEŻOWY



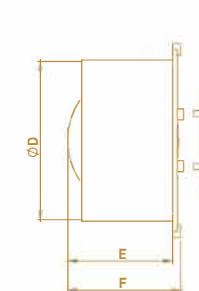
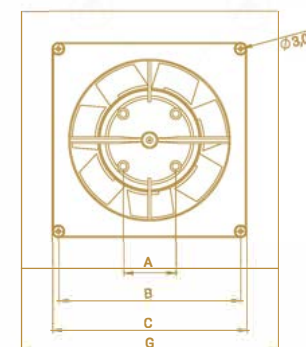
CZARNY



BIAŁY

TYP	INDEKS	WYDATEK POWIETRZA	CIŚNIENIE AKUSTYCZNE	MOC	OPAKOWANIE ZBIORCZE	WAGA	CENA NETTO
jednostka		[m ³ /h]	[dB(A)]	[W]	[szt.]	[kg]	[PLN]
VERONI GLASS Ø100 S BIAŁY	007-7608A	100	40	15	20	0,408	67,30
VERONI GLASS Ø100 S CZARNY	007-7608B	100	40	15	20	0,408	67,30
VERONI GLASS Ø100 S BEŻOWY	007-7608C	100	40	15	20	0,408	67,30
VERONI GLASS Ø100 WC BIAŁY	007-7609A	100	40	15	20	0,414	85,01
VERONI GLASS Ø100 WC CZARNY	007-7609B	100	40	15	20	0,414	85,01
VERONI GLASS Ø100 WC BEŻOWY	007-7609C	100	40	15	20	0,414	85,01
VERONI GLASS Ø100 WCH BIAŁY	007-7610A	100	40	15	20	0,420	91,65
VERONI GLASS Ø100 WCH CZARNY	007-7610B	100	40	15	20	0,420	91,65
VERONI GLASS Ø100 WCH BEŻOWY	007-7610C	100	40	15	20	0,420	91,65

	A	B	C	D	E	F	G
VERONI GLASS Ø100	38	118	121	98	80	88	160
VERONI GLASS Ø120	38	131	141	118	76	86	160



TYP	INDEKS	WYDATEK POWIETRZA	CIŚNIENIE AKUSTYCZNE	MOC	OPAKOWANIE ZBIORCZE	WAGA	CENA NETTO
jednostka		[m ³ /h]	[dB(A)]	[W]	[szt.]	[kg]	[PLN]
VERONI GLASS Ø120 S BIAŁY	007-7611A	150	46	17	10	0,500	73,72
VERONI GLASS Ø120 S CZARNY	007-7611B	150	46	17	10	0,500	73,72
VERONI GLASS Ø120 S BEŻOWY	007-7611C	150	46	17	10	0,500	73,72
VERONI GLASS Ø120 WC BIAŁY	007-7612A	150	46	17	10	0,551	96,60
VERONI GLASS Ø120 WC CZARNY	007-7612B	150	46	17	10	0,551	96,60
VERONI GLASS Ø120 WC BEŻOWY	007-7612C	150	46	17	10	0,551	96,60
VERONI GLASS Ø120 WCH BIAŁY	007-7613A	150	46	17	10	0,512	100,41
VERONI GLASS Ø120 WCH CZARNY	007-7613B	150	46	17	10	0,512	100,41
VERONI GLASS Ø120 WCH BEŻOWY	007-7613C	150	46	17	10	0,512	100,41

VERONI GLASS
WENTYLATOR OSIOWY ZE SZKLISTĄ,
NIETŁUKACĄ NAKŁADKĄ



BEŻOWY



CZARNY

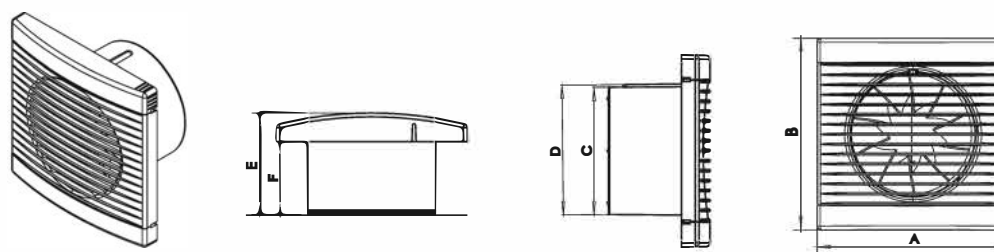


BIAŁY



TYP	INDEKS	WYDATEK POWIETRZA	CIŚNIENIE AKUSTYCZNE	MOC	OPAKOWANIE ZBIORCZE	WAGA	CENA NETTO
jednostka		[m ³ /h]	[dB(A)]	[W]	[szt.]	[kg]	[PLN]
PLAY CLASSIC Ø 100 S	007-3600	100	29	12	20	0,404	60,22
PLAY CLASSIC Ø 100 WP	007-3601	100	29	12	20	0,476	63,34
PLAY CLASSIC Ø 100 WC	007-3606	100	29	12	20	0,432	89,21
PLAY CLASSIC Ø 100 WCH	007-3602	100	29	12	20	0,42	95,38
PLAY CLASSIC Ø 125 S	007-3603	150	35	15	10	0,56	64,97
PLAY CLASSIC Ø 125 WP	007-3604	150	35	15	10	0,636	67,67
PLAY CLASSIC Ø 125 WC	007-3615	150	35	15	10	0,57	93,83
PLAY CLASSIC Ø 125 WCH	007-3605	150	35	15	10	0,58	100,00

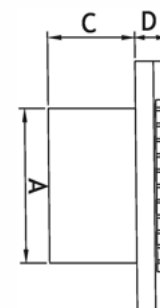
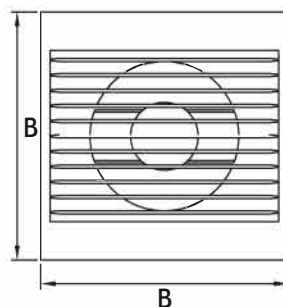
	A	B	C	D	E	F
PLAY Ø100	147	147	98	100	78	56
PLAY Ø125	171	171	124	126	88	63



TYP	INDEKS	WYDATEK POWIETRZA	CIŚNIENIE AKUSTYCZNE	MOC	OPAKOWANIE ZBIORCZE	WAGA	CENA NETTO
jednostka		[m ³ /h]	[dB(A)]	[W]	[szt.]	[kg]	[PLN]
STYL Ø100 S	007-0001P	100	40	15	10	0,438	60,82
STYL Ø100 WP	007-0002P	100	40	15	10	0,498	69,84
STYL Ø100 WC	007-1670P	100	40	15	10	0,45	75,58
STYL Ø100 WCH	007-0009P	100	40	15	10	0,45	97,77
STYL Ø120 S	007-0003P	150	46	17	10	0,54	63,84
STYL Ø120 WP	007-0004P	150	46	17	10	0,618	72,87
STYL Ø120 WC	007-1671P	150	46	17	10	0,556	91,11
STYL Ø120 WCH	007-0010P	150	46	17	10	0,556	105,26
STYL Ø150 S	007-0005	280	47	20	10	0,72	88,98
STYL Ø150 WP	007-0006	280	47	20	10	0,794	97,99
STYL Ø150 WC	007-1672	280	47	20	10	0,736	115,07
STYL Ø150 WCH	007-0335	280	47	20	10	0,738	131,20
STYL Ø200 S	007-0007	280/400*	44/48*	23/35*	10	1,256	164,85

* silnik dwubiegowy

	A	B	C	D
STYL Ø100	99	158	56	20
STYL Ø120	118	158	56	20
STYL Ø150	147	200	73	20
STYL Ø200	198	264	80	20

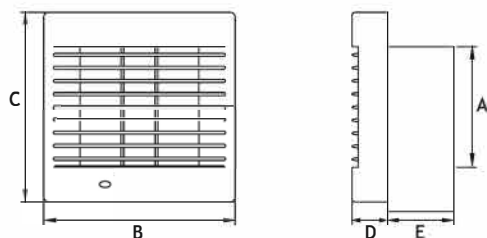


Modele Styl 100 i Styl 120 wyposażone są standardowo w przepustnicę.

Przepustnica zwrotna zapobiega wstęcnemu przepływowi powietrza w instalacjach wentylacyjnych oraz uniemożliwia owadom przedostawanie się do pomieszczeń.



POLO
WENTYLATOR OSIOWY
(OPCJONALNIE Z ŻALUZJĄ - AŻ)

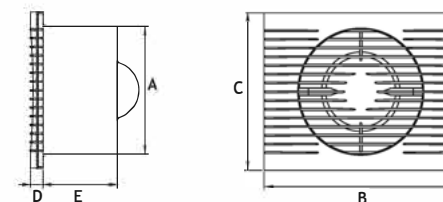


	A	B	C	D	E
POLO 4 Ø100	99	156	154	30	55
POLO 5 Ø120	118	181	179	32	59
POLO 6 Ø150	149	209	208	32	69

TYP	INDEKS	WYDATEK POWIETRZA	CIŚNIENIE AKUSTYCZNE	MOC	OPAKOWANIE ZBIORCZE	WAGA	CENA NETTO
jednostka		[m ³ /h]	[dB(A)]	[W]	[szt.]	[kg]	[PLN]
POLO 4 Ø100 S	007-0054	100	40	15	10	0,532	65,42
POLO 4 Ø100 WP	007-0056	100	40	15	10	0,6	73,35
POLO 4 Ø100 WCH	007-0061	100	40	15	10	0,552	99,95
POLO 4 Ø100 PIR	007-0390	100	40	15	10	0,558	156,39
POLO 4 Ø100 AŻ	007-0055	100	40	15	10	0,58	118,28
POLO 4 Ø100 AŻWCH	007-0275	100	40	15	10	0,594	154,35
POLO 4 Ø100 AŻPIR	007-0391	100	40	15	10	0,592	205,49
POLO 5 Ø120 S	007-0036	150	46	17	10	0,646	73,35
POLO 5 Ø120 WP	007-0168	150	46	17	10	0,712	81,28
POLO 5 Ø120 WCH	007-0114	150	46	17	10	0,656	110,16
POLO 5 Ø120 PIR	007-0482	150	46	17	10	0,65	168,51
POLO 5 Ø120 AŻ	007-0028	150	46	17	10	0,694	126,20
POLO 5 Ø120 AŻWCH	007-0032	150	46	17	10	0,712	160,98
POLO 5 Ø120 AŻPIR	007-0678	150	46	17	10	0,715	217,62
POLO 6 Ø150 S	007-0241	280	47	20	10	0,902	91,84
POLO 6 Ø150 WP	007-0293	280	47	20	10	0,886	101,71
POLO 6 Ø150 WCH	007-0270	280	47	20	10	0,926	125,96
POLO 6 Ø150 PIR	007-0676	280	47	20	10	0,91	218,83
POLO 6 Ø150 AŻ	007-0204	280	47	20	10	0,906	144,70
POLO 6 Ø150 AŻWCH	007-0229	280	47	20	10	0,982	179,85
POLO 6 Ø150 AŻPIR	007-0677	280	47	20	10	0,922	267,32

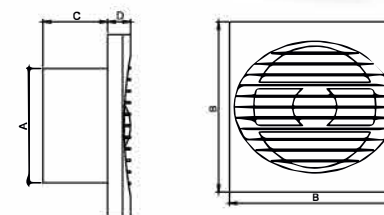
TYP	INDEKS	WYDATEK POWIETRZA	CIŚNIENIE AKUSTYCZNE	MOC	OPAKOWANIE ZBIORCZE	WAGA	CENA NETTO
jednostka		[m ³ /h]	[dB(A)]	[W]	[szt.]	[kg]	[PLN]
STYL II Ø100 S	007-1128	100	40	15	20	0,418	33,57
STYL II Ø100 WCH	007-1130	100	40	15	20	0,436	43,85
STYL II Ø120 S	007-1131	150	46	17	20	0,544	37,75
STYL II Ø120 WCH	007-1133	150	46	17	20	0,61	48,48
STYL II Ø150 S	007-1134	280	47	20	10	0,721	41,03
STYL II Ø150 WCH	007-1136	280	47	20	10	0,788	52,17

	A	B	C	D	E
STYL II Ø100	98	156	125	11	69
STYL II Ø120	118	179	144	12	69
STYL II Ø150	148	216	174	13	76



TYP	INDEKS	WYDATEK POWIETRZA	CIŚNIENIE AKUSTYCZNE	MOC	OPAKOWANIE ZBIORCZE	WAGA	CENA NETTO
jednostka		[m ³ /h]	[dB(A)]	[W]	[szt.]	[kg]	[PLN]
RICO 100 S	007-4200	100	40	15	20	0,396	44,11
RICO 100 WP	007-4202	100	40	15	20	0,46	49,99
RICO 100 WCH	007-4204	100	40	15	20	0,41	72,19
RICO 100 WC	007-4203	150	40	15	20	0,41	68,94
RICO 120 S	007-4201	150	46	17	20	0,474	47,95
RICO 120 WP	007-4205	150	46	17	20	0,562	53,95
RICO 120 WCH	007-4207	150	46	17	20	0,488	75,49
RICO 120 WC	007-4206	150	46	17	20	0,488	72,19

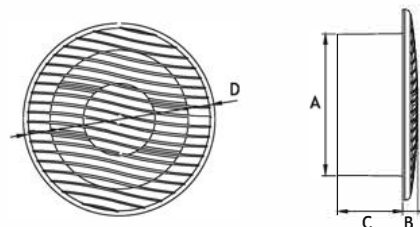
	A	B	C	D
RICO Ø100	99	158	56	20
RICO Ø120	118	158	56	20



NV
WENTYLATOR
OSIOWY - SUFITOWY



TYP	INDEKS	WYDATEK POWIETRZA	CIŚNIENIE AKUSTYCZNE	MOC	OPAKOWANIE ZBIORCZE	WAGA	CENA NETTO
jednostka		[m ³ /h]	[dB(A)]	[W]	[szt.]	[kg]	[PLN]
NV 10 Ø100 S	007-0438	100	40	15	10	0,41	57,22
NV 12 Ø120 S	007-0439	150	46	17	10	0,486	64,57
NV 15 Ø150 S	007-0334	280	47	20	10	0,656	73,98

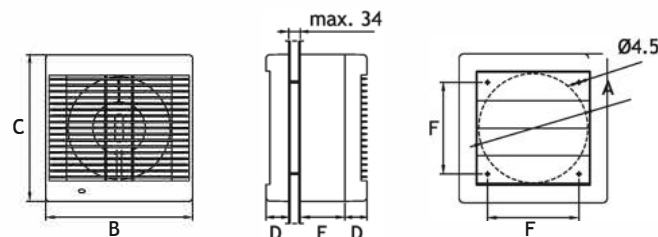


	A	B	C	D
NV 10 Ø100	99	15,5	57	132
NV 12 Ø120	118	15,5	58	156
NV 15 Ø150	148	16	69	200

POLO 6 OK
WENTYLATOR
OSIOWY - OKIENNY



TYP	INDEKS	WYDATEK POWIETRZA	CIŚNIENIE AKUSTYCZNE	MOC	OPAKOWANIE ZBIORCZE	WAGA	CENA NETTO
jednostka		[m ³ /h]	[dB(A)]	[W]	[szt.]	[kg]	[PLN]
POLO 6 OK Ø150 S	007-0313	200	47	25	10	1,254	122,26



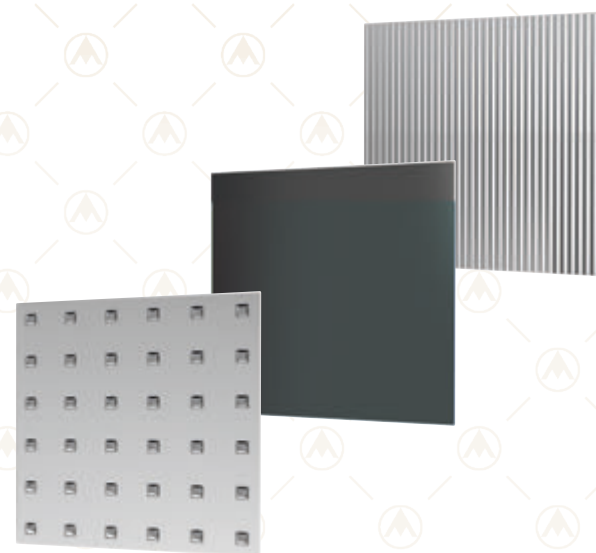
	A	B	C	D	E	F
POLO 6 OK	154	209	208	31	62	130

R

RIMERA

silent ventilation

■ Stwórz coś nowego i niepowtarzalnego. To rozwiązanie dla tych, którzy tworzą, zmieniają, upiększają swoje wnętrza. RIMERA to wentylatory włoskiej serii o niepowtarzalnym, nowoczesnym wyglądzie, które idealnie uzupełnią Twoją łazienkę, kuchnię i salon. Niepowtarzalny design, który podkreśli unikatowy wygląd i funkcjonalność Twojego domu. RIMERA to propozycja dla tych, którzy cenią wspaniały klimat wnętrza jaki nadaje ciepłe światło LED (wersja LIGHT i M). Niepowtarzalna stylistyka, która nadaje wyrafinowany ekskluzywny charakter Twojej łazienki i kuchni. Inteligentny Ekologiczny wentylator pobierający tylko tyle energii ile w danym momencie potrzebuje. Rimerę posiada czwartą klasę ochronności IP, która wynika z jakości dobranych elementów oraz wytrzymałej obudowy wykonanej z ABS-u i poliwęglanu.



FRONTY RIMERA

Inspiration in ventilation

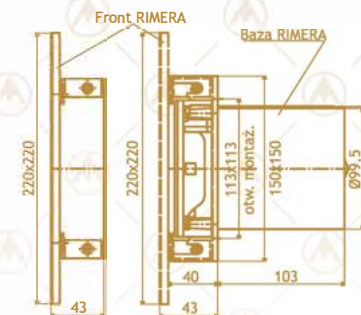
RIMERA
STYLOWY WENTYLATOR
OSIOWY



TYP	INDEKS	WYDATEK POWIETRZA	CIŚNIENIE AKUSTYCZNE	MOC	WAGA	CENA NETTO
jednostka		[m ³ /h]	[dB(A)]	[W]	[kg]	[PLN]
BAZA RIMERA STANDARD	007-9000	100	26	12	0,969	161,92
BAZA RIMERA LIGHT	007-9020	100	26	12	1,046	647,67



FRONTY RIMERA



RIMERA MAGIC
DYSKRETNY WENTYLATOR
PODKAFELKOWY -
OSIOWY



TYP	INDEKS	WYDATEK POWIETRZA	CIŚNIENIE AKUSTYCZNE	MOC	WAGA	CENA NETTO
jednostka			[dB(A)]	[W]	[kg]	[PLN]
RIMERA MAGIC	007-9082	100	26	12	1,06	194,80



Silver Collection



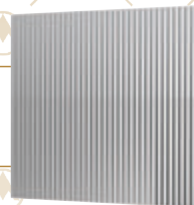
007-9075F
Silver S
Cena netto: 84,19zł

007-9045F
Silver Light
Cena netto: 84,19zł



007-9067F
Magic Silver S
Cena netto: 84,19zł

007-9037F
Magic Silver Light
Cena netto: 84,19zł



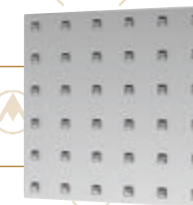
007-9064F
Silver Wave S
Cena netto: 84,19zł

007-9034F
Silver Wave Light
Cena netto: 84,19zł



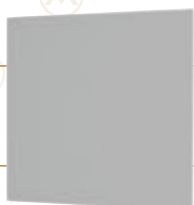
007-9078F
Classic Silver Gloss S
Cena nrtto: 84,19zł

007-9048F
Classic Silver Gloss Light
Cena netto: 84,19zł



007-9062F
Art Silver S
Cena netto: 84,19zł

007-9032F
Art Silver Light
Cena netto: 84,19zł



007-9077F
Classic Silver Met S
Cena netto: 84,19zł

007-9047F
Classic Silver Met Light
Cena netto: 84,19zł

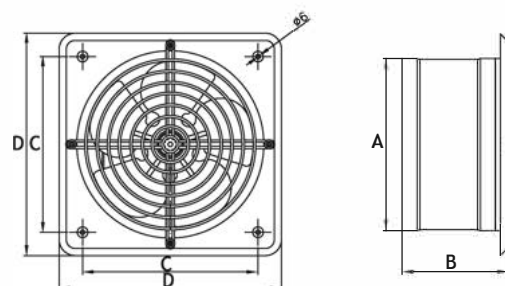


007-9079F
Light Classic Smoke S
Cena netto: 84,19zł

007-9049F
Light Classic Smoke Light
Cena netto: 84,19zł



TYP	INDEKS	WYDATEK POWIETRZA	CIŚNIENIE AKUSTYCZNE	MOC	OPAKOWANIE ZBIORCZE	WAGA	CENA NETTO
jednostka		[m ³ /h]	[dB(A)]	[W]	[szt.]	[kg]	[PLN]
WBS-S Ø150	007-3815	270	50	40	1	2,126	125,48
WBS-S Ø160	007-3816	280	51	40	1	2,244	133,55
WBS-S Ø200	007-0339A	350	54	40	1	2,442	159,32
WBS-S Ø250	007-0340A	600	57	86	1	3,298	188,46
WBS-S Ø315	007-0341A	1000	62	110	1	4,632	246,45



	A	B	C	D
WBS-S Ø150	148	135	215	274
WBS-S Ø160	158	135	215	274
WBS-S Ø200	198	135	215	274
WBS-S Ø250	248	135	240	298
WBS-S Ø315	313	172	315	370

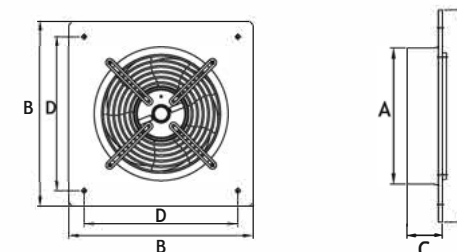
TYP	INDEKS	WYDATEK POWIETRZA	CIŚNIENIE AKUSTYCZNE	MOC	OPAKOWANIE ZBIORCZE	WAGA	CENA NETTO
jednostka		[m ³ /h]	[dB(A)]	[W]	[szt.]	[kg]	[PLN]
WOKS Ø200	007-0090	850	63	55	10	3,394	444,00
WOKS Ø250	007-0091	1600	67	90	10	4,56	484,23
WOKS Ø300	007-0092	2400	73	145	10	5,742	499,50
WOKS Ø350	007-0093	3100	64	140	10	7,744	541,13
WOKS Ø400	007-0094	3400	69	140	10	9,06	564,70
WOKS Ø450	007-0095	4800	73	250	10	10,864	592,46
WOKS Ø500	007-0500	6000	72	420	10	11	755,85
WOKS Ø550	007-0501	7560	75	550	10	14	813,99
WOKS Ø630	007-0502	10080	78	750	10	24,2	1090,17
WOKS Ø710	007-0503	Δ 15500 Y 12200	80	Δ 900 Y 650	10	55	1889,63
WOKS Ø800	007-0504	Δ 19000 Y 14800	82	Δ 1200 Y 930	10	60	2180,35

Δ - dla podłączenia silnika w trójkąt
Y - dla podłączenia silnika w gwiazdę

	A	B	C	D
WOKS Ø200	212	320	70	260
WOKS Ø250	262	365	90	315
WOKS Ø300	313	430	92	380
WOKS Ø350	360	485	88	435
WOKS Ø450	408	540	100	490
WOKS Ø450	465	575	125	535

	A	B	C	D
WOKS Ø500	515	655	115	615
WOKS Ø550	575	725	115	670
WOKS Ø630	650	805	125	750
WOKS Ø710	725	850	130	810
WOKS Ø800	835	970	200	910

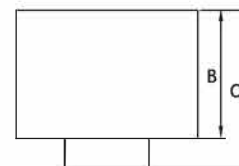
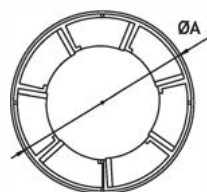
5-letnia gwarancja pod warunkiem wymiany łożysk w autoryzowanym serwisie. Odpłatnie w trzecim roku użytkowania.



EURO 1,2,3
WENTYLATOR KANAŁOWY
OSIOWY - DOMOWY



TYP	INDEKS	WYDATEK POWIETRZA	CIŚNIENIE AKUSTYCZNE	MOC	OPAKOWANIE ZBIORCZE	WAGA	CENA NETTO
jednostka		[m ³ /h]	[dB(A)]	[W]	[szt.]	[kg]	[PLN]
EURO 1 Ø100	007-0051	100	40	15	10	0,384	33,82
EURO 2 Ø120	007-0052	150	46	17	10	0,444	37,04
EURO 3 Ø150	007-0053	280	47	20	10	0,584	42,02

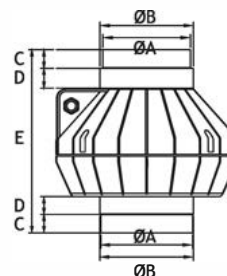
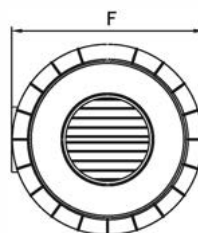


	A	B	C
EURO 1 Ø100	98	98	98
EURO 2 Ø120	118	83	102
EURO 3 Ø150	148	92,5	111

EURO 0
WENTYLATOR KANAŁOWY
PROMIENIOWY - PRZEMYSŁOWY



TYP	INDEKS	WYDATEK POWIETRZA	CIŚNIENIE AKUSTYCZNE	MOC	WAGA	CENA NETTO
jednostka		[m ³ /h]	[dB(A)]	[W]	[kg]	[PLN]
EURO 0 Ø150/160	007-0047	600	62	66	3,12	347,22

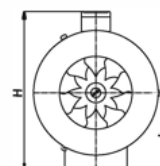


	A	B	C	D	E	F
EURO 0	145	155	30	30	300	300

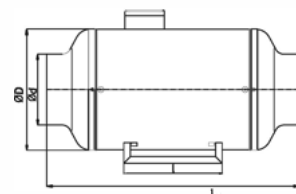
TYP	INDEKS	WYDATEK POWIETRZA	CISNIENIE AKUSTYCZNE	MOC	OPAKOWANIE ZBIORCZE	WAGA	CENA NETTO
jednostka		[m ³ /h]	[dB(A)]	[W]	[szt.]	[kg]	[PLN]
TURBO SILENT Ø150	007-4315	460 HS/410 LS	44 HS/43 LS	100HS/90LS	1	9,666	490,25
TURBO SILENT Ø160	007-4316	630 HS/560 LS	45 HS/44 LS	105HS/95LS	1	9,666	504,25
TURBO SILENT Ø200	007-4320	1040 HS/860 LS	46 HS/44 LS	125HS/115LS	1	9,666	630,32

LS – niskie obroty HS – wysokie obroty

	Ød	ØD	H	h	L	l
	[mm]					
TURBO SILENT Ø150	148	270	340	165	560	220
TURBO SILENT Ø160	158	270	340	165	565	220
TURBO SILENT Ø200	198	270	340	165	580	220



Przełącznik w komplecie

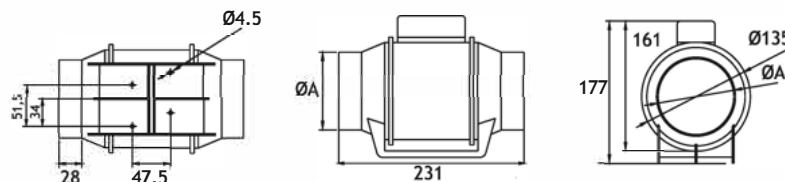


TURBO SILENT
WENTYLATOR KANAŁOWY OSIOWY

TYP	INDEKS	WYDATEK POWIETRZA	CISNIENIE AKUSTYCZNE	MOC	OPAKOWANIE ZBIORCZE	WAGA	CENA NETTO
jednostka		[m ³ /h]	[dB(A)]	[W]	[szt.]	[kg]	[PLN]
TURBO Ø100	007-0405	180HS/160LS	48HS/43LS	43HS/28LS	1	1,105	218,94
TURBO Ø125	007-0406	240HS/195LS	58HS/54LS	49HS/37,5LS	1	1,48	287,77

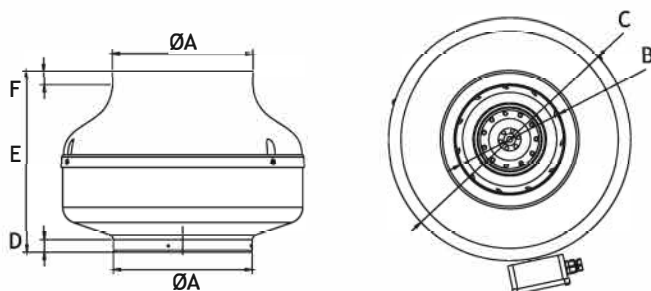
LS – niskie obroty HS – wysokie obroty

	A
TURBO Ø100	98
TURBO Ø125	119



TURBO
WENTYLATOR KANAŁOWY

WK
WENTYLATOR KANAŁOWY
PROMIENIOWY -
PRZEMYSŁOWY, TRZYBIEGOWY



TYP	INDEKS	WYDATEK POWIETRZA	CIŚNIENIE AKUSTYCZNE	MOC	OPAKOWANIE ZBIORCZE	WAGA	CENA NETTO
jednostka		[m ³ /h]	[dB(A)]	[W]	[szt.]	[kg]	[PLN]
WK Ø100	007-0096	400	60	66	1	3,062	330,85
WK Ø125	007-0097	450	61	66	1	2,848	342,71
WK Ø150	007-0098	530	62	66	1	3,01	387,12
WK Ø160	007-1454	550	62	66	1	3,12	402,38
WK Ø200	007-0099	1200	70	117	1	5,3	575,81
WK Ø250	007-0100	1600	72	163	1	5,65	642,41
WK Ø315	007-0101	2200	73	163	1	6,924	763,12

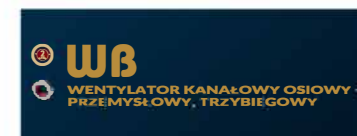
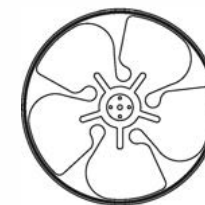
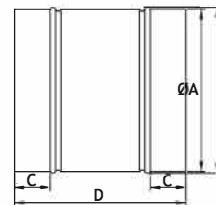
	A	B	C	D	E	F
WK Ø100	98	96	243	18	192	22
WK Ø125	124	120	243	19	189	18
WK Ø150	148	129	270	20	185	27
WK Ø160	158	129	270	24	185	35
WK Ø200	198	160	344	20	240	25
WK Ø250	248	175	344	22	245	25
WK Ø315	315	190	401	23	280	34

WB
WENTYLATOR KANAŁOWY
OSIOWY - PRZEMYSŁOWY,
TRZYBIEGOWY



TYP	INDEKS	WYDATEK POWIETRZA	CIŚNIENIE AKUSTYCZNE	MOC	OPAKOWANIE ZBIORCZE	WAGA	CENA NETTO
jednostka		[m ³ /h]	[dB(A)]	[W]	[szt.]	[kg]	[PLN]
WB Ø150	007-3715	270	50	40	1	1,63	111,13
WB Ø160	007-3716	280	51	40	1	1,666	120,65
WB Ø200	007-0118	350	54	40	1	1,94	133,55
WB Ø250	007-0119	600	57	86	1	3,156	151,26
WB Ø315	007-0120A	1000	62	110	1	4,79	214,24

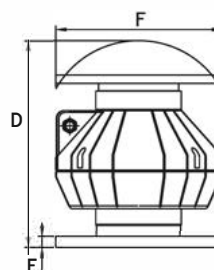
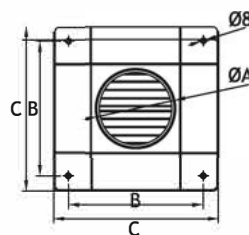
	A	B	C	D
WB Ø150	148	150	20	200
WB Ø160	158	160	20	200
WB Ø200	195	198	30	218
WB Ø250	245	248	45	277
WB Ø315	310	313	52	318

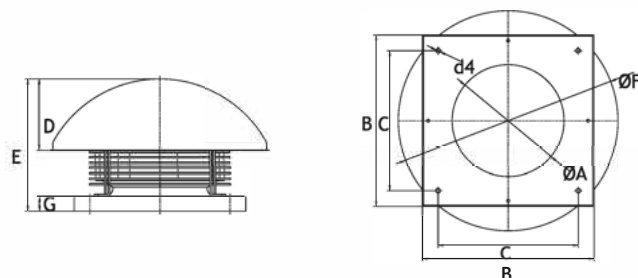


WENTYLATORY DACHOWE

TYP	INDEKS	WYDATEK POWIETRZA	CIŚNIENIE AKUSTYCZNE	MOC	WAGA	CENA NETTO
jednostka		[m ³ /h]	[dB(A)]	[W]	[kg]	[PLN]
EURO OD Ø150	007-0049	550	62	66	3,608	376,64

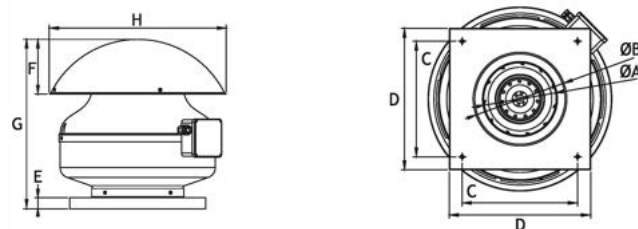
	A	B	C	D	E	F
EURO OD	145	240	300	410	20	300





TYP	INDEKS	WYDATEK POWIETRZA	CIŚNIENIE AKUSTYCZNE	MOC	WAGA	CENA NETTO
jednostka		[m ³ /h]	[dB(A)]	[W]	[kg]	[PLN]
WD II Ø150	007-0714	600	62	66	4,252	392,45
WD II Ø200	007-0302	1400	72	117	5,284	636,65
WD II Ø250	007-0303	1800	73	163	6,35	670,09
WD II Ø315	007-0304	2400	74	163	7,574	813,99

	A	B	C	D	E	F	G
WD II Ø150	125	310	245	125	220	386	20
WD II Ø200	145	310	245	125	230	386	20
WD II Ø250	165	310	245	125	240	430	20
WD II Ø315	180	410	330	140	260	542	20



TYP	INDEKS	WYDATEK POWIETRZA	CIŚNIENIE AKUSTYCZNE	MOC	WAGA	CENA NETTO
jednostka		[m ³ /h]	[dB(A)]	[W]	[kg]	[PLN]
WD Ø200	007-0108	1200	72	170	7,298	710,79
WD Ø250	007-0109	1600	73	210	8,3	754,40
WD Ø315	007-0110	2200	74	250	9,584	857,59

	A	B	C	D	E	F	G	H
WD Ø200	158	198	245	300	25	115	345	385
WD Ø250	175	248	245	300	25	120	365	430
WD Ø315	190	314	330	400	30	135	410	540

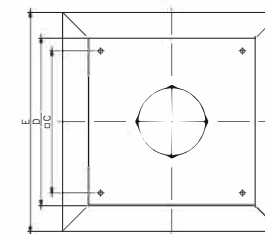
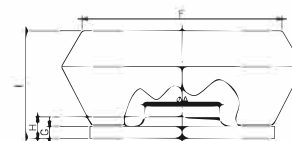


TYP	INDEKS	WYDATEK POWIETRZA	KOLOR	MOC	WAGA	CENA NETTO
jednostka		[m ³ /h]		[W]	[kg]	[PLN]
WDD 150	007-0662	530	srebrny	66	6,238	632,32
WDD 200	007-0466	1200	srebrny	117	7,544	823,88
WDD 250	007-0467	1600	srebrny	163	8,49	861,32
WDD 315	007-0468	2200	srebrny	163	10,34	1005,36

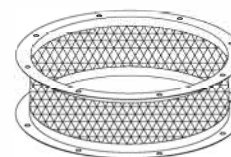
	A	C	D	E	F	G	H	I
WDD Ø150	125	245	310	405	335	20	36	180
WDD Ø200	145	245	310	405	335	20	36	180
WDD Ø250	165	245	310	405	335	20	36	180
WDD Ø315	180	330	310	540	470	20	36	210

PRODUKT DOSTĘPNY NA INDYWIDUALNE ZAMÓWIENIE WIĘCEJ SZCZEGÓŁÓW NA dospel.com

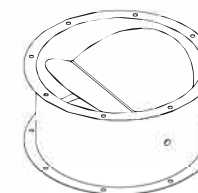
TYP	INDEKS	WAGA	CENA NETTO
jednostka		[kg]	[PLN]
KE 150 KRÓCIEC ELASTYCZNY	700-1326	1,1	112,23
KE 200 KRÓCIEC ELASTYCZNY	700-1327	1,4	119,80
KE 250 KRÓCIEC ELASTYCZNY	700-1328	1,6	124,84
KE 315 KRÓCIEC ELASTYCZNY	700-1329	2,3	132,41
PD 150/200 PODSTAWA DACHOWA	700-1323	6,8	213,16
PD 250 PODSTAWA DACHOWA	700-1324	6,8	272,29
PD 315 PODSTAWA DACHOWA	700-1325	14,5	301,18
PDS 150/200 PODSTAWA DACHOWA (SKOŚNA)	700-1330	12,9	318,51
PDS 250 PODSTAWA DACHOWA (SKOŚNA)	700-1331	12,9	385,88
PDS 315 PODSTAWA DACHOWA (SKOŚNA)	700-1332	17,5	433,64
PS 150 PRZEPUSTNICA SAMOCZYNNA	700-1333	1,248	121,23
PS 200 PRZEPUSTNICA SAMOCZYNNA	700-1334	1,613	133,60
PS 250 PRZEPUSTNICA SAMOCZYNNA	700-1335	3,894	142,25
PS 315 PRZEPUSTNICA SAMOCZYNNA	700-1336	9,605	186,62
PT 150/200 PODSTAWA TŁUMIĄCA	700-1337	9,585	655,03
PT 250 PODSTAWA TŁUMIĄCA	700-1338	10,005	806,18
PT 315 PODSTAWA TŁUMIĄCA	700-1339	17,315	1045,53



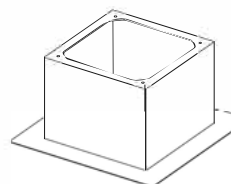
AKCESORIA DODATKOWE



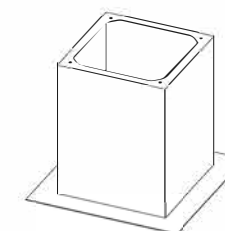
Króciec elastyczny



Przepustnica samoczynna



Podstawa dachowa

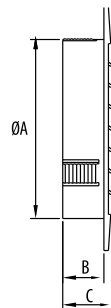
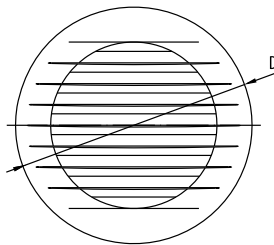


Podstawa dachowa - tłumiąca

KRO
KRATKA WENTYLACYJNA -
OKRĄGŁA



KRO Ø50 i Ø75

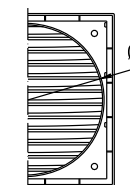
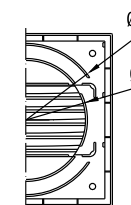
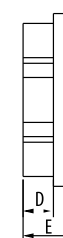
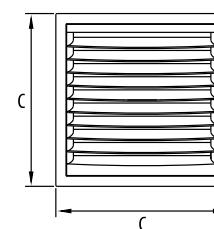


TYP	INDEKS	KOLOR ¹	OPAKOWANIE ZBIORCZE	WAGA	CENA NETTO
jednostka			[szt.]	[kg]	[PLN]
KRO Ø50 (4 szt.)	007-4366	biały	20	0,038	8,35
KRO Ø50 (4 szt.)	007-4370	brązowy	20	0,038	9,18
KRO Ø50 (4 szt.)	007-4371	grafitowy	20	0,038	9,18
KRO Ø75 (2 szt.)	007-4365	biały	20	0,022	8,79
KRO Ø75 (2 szt.)	007-4372	brązowy	20	0,022	9,67
KRO Ø75 (2 szt.)	007-4373	grafitowy	20	0,022	9,67
KRO Ø100	007-0184	biały	20	0,042	2,88
KRO Ø100 /B	007-0312	brązowy	20	0,04	3,19
KRO Ø125	007-0185	biały	20	0,062	3,21
KRO Ø125 /B	007-0320	brązowy	20	0,058	3,53
KRO Ø150	007-0186	biały	20	0,1	6,16
KRO Ø150 /B	007-0310	brązowy	20	0,092	6,76
KRO Ø100 /G	007-4309	grafitowy	20	0,04	3,19
KRO Ø100 /S	007-4423	srebrny	20	0,04	8,20
KRO Ø125 /S	007-4424	srebrny	20	0,058	10,18
KRO Ø150 /S	007-4425	srebrny	20	0,092	12,50

	A	B	C	D
KRO Ø50	50	8	10,5	62
KRO Ø75	75	10	13,5	87
KRO Ø100	99	23	26	133
KRO Ø125	124	27	31	160
KRO Ø150	149	34	38	184

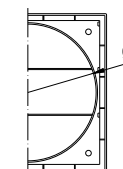
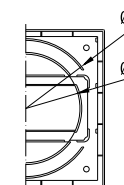
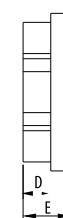
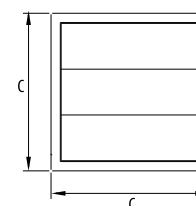
TYP	INDEKS	KOLOR ¹	OPAKOWANIE ZBIORCZE	WAGA	CENA NETTO
jednostka			[szt.]	[kg]	[PLN]
KR Ø100/125	007-0153	biały	20	0,126	8,33
KR Ø100/125 B	007-0318	brązowy	20	0,126	9,20
KR Ø100/125 S	007-4426	srebrny	20	0,126	18,22
KR Ø150	007-0156	biały	20	0,152	10,53
KR Ø150 B	007-0319	brązowy	20	0,152	11,87
KR Ø150 S	007-4427	srebrny	20	0,152	20,91

	A	B	C	D	E
KR Ø100/125	100	124	140	25	43
KR Ø150	149	-	176	33	52



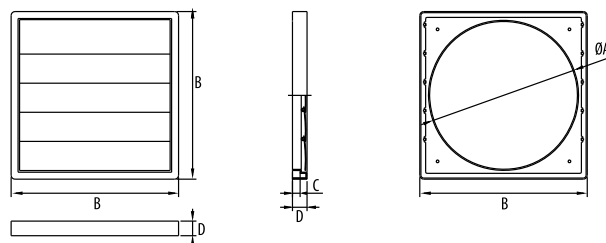
TYP	INDEKS	KOLOR ¹	OPAKOWANIE ZBIORCZE	WAGA	CENA NETTO
jednostka			[szt.]	[kg]	[PLN]
KRZ 100/125	007-0181	biały	20	0,096	7,43
KRZ 100/125	007-0650	brązowy	20	0,1	8,94
KRZ 150	007-0183	biały	20	0,118	11,71
KRZ 150	007-0325	brązowy	20	0,12	13,68

	A	B	C	D	E
KRZ Ø100/125	100	124	140	25	43
KRZ Ø150	149	-	176	33	52



RKŻ

KRATKA WENTYLACYJNA
Z ŻALUZJĄ GRAWITACYJNA

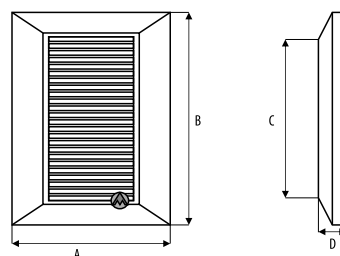


TYP	INDEKS	KOLOR ¹	OPAKOWANIE ZBIORCZE	WAGA	CENA NETTO
jednostka			[szt.]	[kg]	[PLN]
RKŻ □200	007-0402	szary	20	0,15	63,56
RKŻ □300	007-0403	szary	10	0,354	82,62
RKŻ □450	007-0404	szary	10	0,678	120,77

	A	B	C	D
RKŻ 200	170	200	9	20
RKŻ 300	267	300	10	26
RKŻ 450	428	460	10	26

SMART

KRATKA WENTYLACYJNA -
KWADRATOWA



	A	B	C	D
SMART □ 135	174	174	132	17
SMART □ 165	202	202	161	17
SMART 90x240	139	280	238	17
SMART 140x210	172	248	205	17

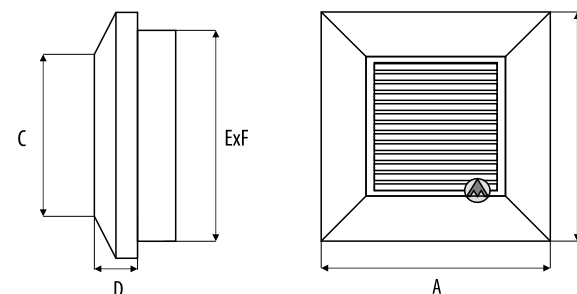
TYP	INDEKS	KOLOR ¹	OPAKOWANIE ZBIORCZE	WAGA	CENA NETTO
jednostka			[szt.]	[kg]	[PLN]
SMART □ 135	007-4172	biały	20	0,08	4,84
SMART □ 165	007-4173	biały	20	0,112	5,55
SMART □ 135	007-4260	brązowy	20	0,08	5,81
SMART □ 165	007-4261	brązowy	20	0,112	6,67
SMART 90x240	007-4170	biały	20	0,106	5,44
SMART 140x210	007-4171	biały	20	0,118	5,85
SMART 90x240	007-4262	brązowy	20	0,106	6,54
SMART 140x210	007-4263	brązowy	20	0,118	7,03

TYP	INDEKS	KOLOR ¹	OPAKOWANIE ZBIORCZE	WAGA	CENA NETTO
jednostka			[szt.]	[kg]	[PLN]
DUO SMART □ 135	007-4176	biały	20	0,126	6,08
DUO SMART □ 165	007-4177	biały	20	0,166	7,24
DUO SMART Ø100	007-4178	biały	20	0,14	6,06
DUO SMART Ø125	007-4179	biały	20	0,128	6,19
DUO SMART Ø150	007-4180	biały	20	0,19	7,33
DUO SMART □ 135	007-4195	brązowy	20	0,126	8,04
DUO SMART □ 165	007-4265	brązowy	20	0,166	9,88
DUO SMART Ø100	007-4196	brązowy	20	0,14	8,00
DUO SMART Ø125	007-4197	brązowy	20	0,128	7,83
DUO SMART Ø150	007-4268	brązowy	20	0,19	9,27
DUO SMART □ 135	007-4308	grafitowy	20	0,126	8,04
DUO SMART □ 135	007-4348	czarny	20	0,126	7,44

DUO-SMART
KRATKA WENTYLACYJNA - KWADRATOWA

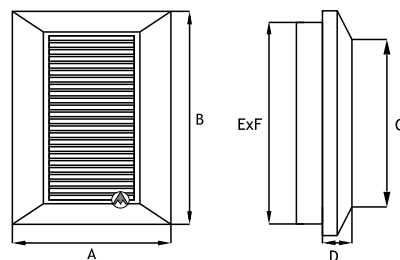


	A	B	C	D	E	F
DUO SMART □ 135	174	174	132	17	129	134
DUO SMART □ 165	202	202	161	17	159	164
DUO SMART Ø100	174	174	132	17	100	-
DUO SMART Ø125	174	174	132	17	125	-
DUO SMART Ø150	202	202	161	17	149	-



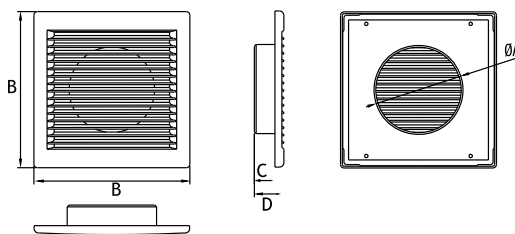
DUO-SMART

KRATKA WENTYLACYJNA -
PROSTOKĄTNA



DL/RW

KRATKA WENTYLACYJNA -
KWADRATOWA



TYP	INDEKS	KOLOR ¹	OPAKOWANIE ZBIORCZE	WAGA	CENA NETTO
jednostka			[szt.]	[kg]	[PLN]
DUO SMART 90x240	007-4174	biały	20	0,16	6,36
DUO SMART 140x210	007-4175	biały	20	0,174	7,16
DUO SMART 140x210	007-4238	brązowy	20	0,174	9,17
DUO SMART 140x210	007-4359	grafitowy	20	0,162	9,17
DUO SMART 90x240	007-4264	brązowy	20	0,118	8,86

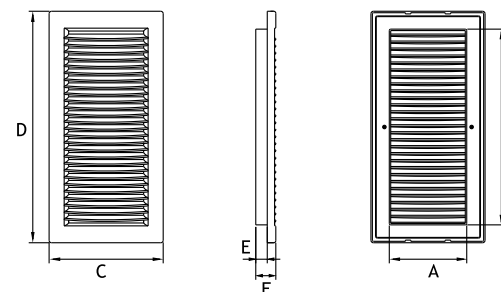
	A	B	C	D	E	F
DUO SMART 90x240	139	280	238	17	236	94
DUO SMART 140x210	172	248	205	17	202	128

TYP	INDEKS	KOLOR ¹	OPAKOWANIE ZBIORCZE	WAGA	CENA NETTO
jednostka			[szt.]	[kg]	[PLN]
DL Ø100 RW	007-0163	biały	20	0,134	8,79
DL Ø125 RW	007-0166	biały	20	0,126	9,04
DL Ø150 RW	007-0164	biały	20	0,176	10,07
DL Ø100 RW / B	007-4190	brązowy	20	0,134	9,85
DL Ø125 RW / B	007-4191	brązowy	20	0,126	10,12

	A	B	C	D
DL Ø100 RW	99	175	23	33
DL Ø125 RW	124	175	23	33
DL Ø150 RW	147	204	25	35

TYP	INDEKS	KOLOR ¹	OPAKOWANIE ZBIORCZE	WAGA	CENA NETTO
jednostka			[szt.]	[kg]	[PLN]
DL/ 90x240 RW	007-0160	biały	20	0,16	9,17
DL/ 140x210 RW	007-0161	biały	20	0,15	10,18
DL/ 140x210 RW	007-4223	brązowy	20	0,15	11,47

	A	B	C	D	E	F
DL 90x240 RW	94	236	140	281	14	25
DL 140x210 RW	132	206	174	248	14	24

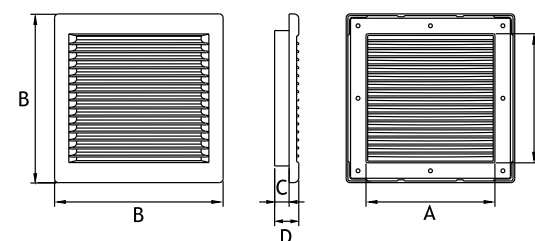


DL/RW
KRATKA WENTYLACYJNA -
PROSTOKĄTNA



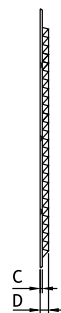
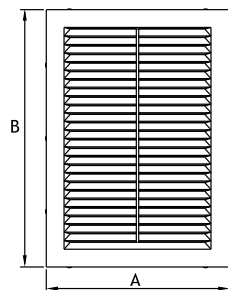
TYP	INDEKS	KOLOR ¹	OPAKOWANIE ZBIORCZE	WAGA	CENA NETTO
jednostka			[szt.]	[kg]	[PLN]
DL/ □135 RW	007-0165	biały	20	0,124	6,24
DL/ □165 RW	007-0162	biały	20	0,154	7,78
DL/ □135 RW /B	007-4192	brązowy	20	0,124	9,84

	A	B	C	D
DL/ □135 RW	134	175	15	25
DL/ □165 RW	164	205	17	28



DL/RW
KRATKA WENTYLACYJNA -
KWADRATOWA

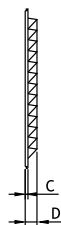
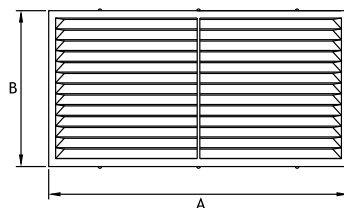
D/W
KRATKA WENTYLACYJNA -
PROSTOKATNA



TYP	INDEKS	KOLOR ¹	OPAKOWANIE ZBIORCZE	WAGA	CENA NETTO
jednostka			[szt.]	[kg]	[PLN]
D/ 170x240 W	007-0171	biały	20	0,102	5,35

	A	B	C	D
D/ 170x240 W	170	240	2	8

D/W
KRATKA WENTYLACYJNA -
PROSTOKATNA

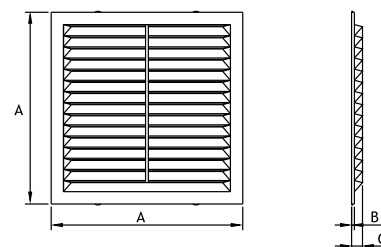


TYP	INDEKS	KOLOR ¹	OPAKOWANIE ZBIORCZE	WAGA	CENA NETTO
jednostka			[szt.]	[kg]	[PLN]
D/ 220x120 W	007-0173	biały	20	0,052	6,62

	A	B	C	D
D/ 220x120 W	217	113	2	8

TYP	INDEKS	KOLOR ¹	OPAKOWANIE ZBIORCZE	WAGA	CENA NETTO
jednostka			[szt.]	[kg]	[PLN]
D/ 140 W	007-0169	biały	20	0,06	4,20
D/ 195 W	007-0175	biały	20	0,092	5,44
D/ 235 W	007-0177	biały	20	0,118	9,41
D/ 195 W/B	007-0182	brązowy	20	0,09	7,45

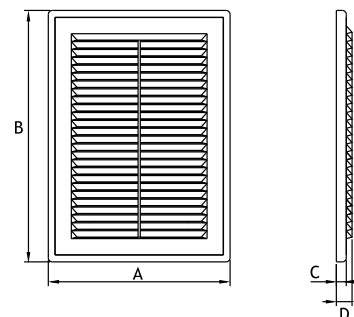
	A	B	C
D/ 140 W	137	2	8
D/ 195 W	194	2	8
D/ 235 W	234	2	8



D/W
KRATKA WENTYLACYJNA - KWADRATOWA

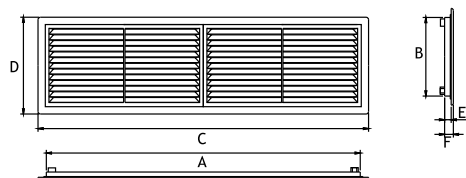
TYP	INDEKS	KOLOR ¹	OPAKOWANIE ZBIORCZE	WAGA	CENA NETTO
jednostka			[szt.]	[kg]	[PLN]
D/ 180x250 RW	007-0172	biały	20	0,174	6,29

	A	B	C	D
D/ 180x250 RW	184	254	10	16



D/RW
KRATKA WENTYLACYJNA - PROSTOKĄTNA

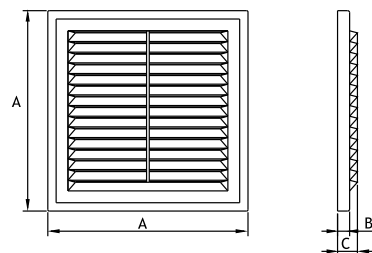
D/RW
KRATKA WENTYLACYJNA -
PROSTOKATNA



TYP	INDEKS	KOLOR ¹	OPAKOWANIE ZBIORCZE	WAGA	CENA NETTO
jednostka			[szt.]	[kg]	[PLN]
D/ 430x110 RW	007-0174	biały	20	0,16	14,80

	A	B	C	D	E	F
D/ 430x110 RW	429	108	453	132	9	12

D/RW
KRATKA WENTYLACYJNA -
KWADRATOWA

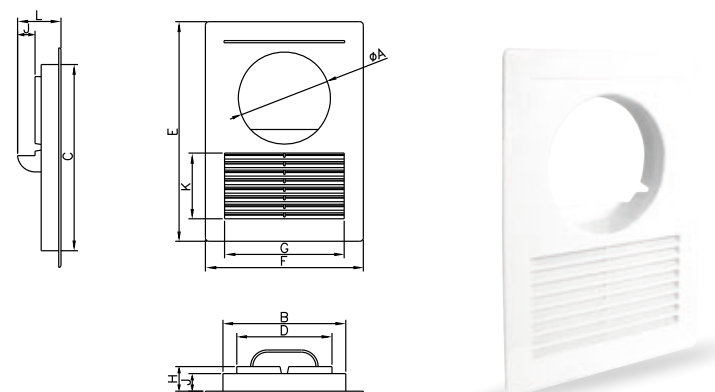


TYP	INDEKS	KOLOR ¹	OPAKOWANIE ZBIORCZE	WAGA	CENA NETTO
jednostka			[szt.]	[kg]	[PLN]
D/ 150 RW	007-0170	biały	20	0,09	4,58
D/ 210 RW	007-0176	biały	20	0,174	10,82
D/ 250 RW	007-0178	biały	20	0,202	13,65

	A	B	C
D/ 150 RW	149	9	15
D/ 210 RW	208	10	16
D/ 250 RW	249	10	17

TYP	INDEKS	KOLOR ¹	OPAKOWANIE ZBIORCZE	WAGA	CENA NETTO
jednostka			[szt.]	[kg]	[PLN]
D/14 OW Ø100	007-0159	biały	20	0,152	9,56
D/14 OW Ø125	007-0663	biały	20	0,12	11,34

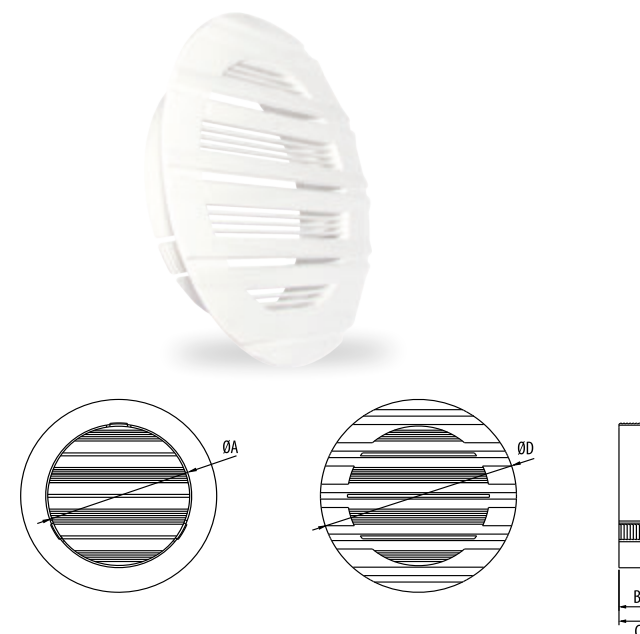
	A	B	C	D	E	F	G	H	J	K	L
D/14 OW Ø100	105	140	212	108	250	180	137	29	23	75	50
D/14 OW Ø125	130	140	211	133	250	180	137	30	22	65	49



D14/OW
KRATKA WENTYLACYJNA -
PROSTOKĄTNA

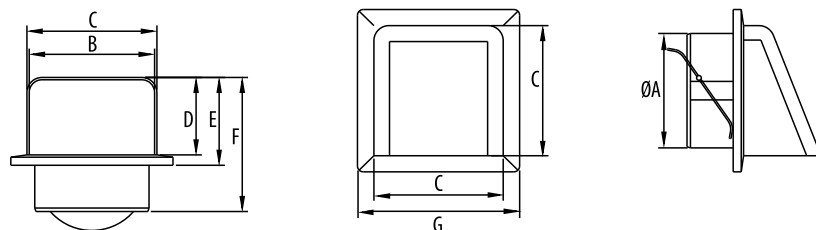
TYP	INDEKS	KOLOR ¹	OPAKOWANIE ZBIORCZE	WAGA	CENA NETTO
jednostka			[szt.]	[kg]	[PLN]
BELLA Ø100	007-1023	biały	20	0,034	2,40
BELLA Ø125	007-1024	biały	20	0,052	3,61
BELLA Ø150	007-1025	biały	20	0,072	4,69

	A	B	C	D
DOSPEL BELLA Ø100	99	23	26	134
DOSPEL BELLA Ø125	124	27	30	160
DOSPEL BELLA Ø150	149	34	37	184



BELLA
KRATKA WENTYLACYJNA -
OKRĄGLEA

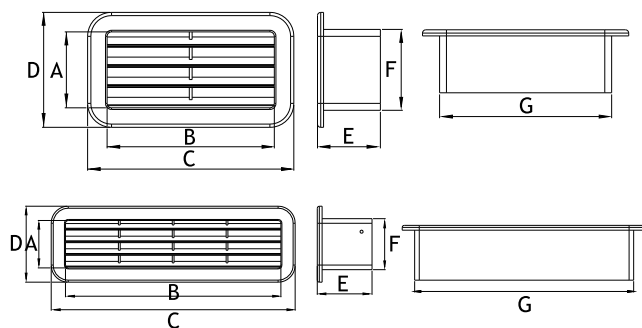
KRD
KRATKA WENTYLACYJNA
Z PRZEPUSTNICĄ



TYP	INDEKS	KOLOR ¹	OPAKOWANIE ZBIORCZE	WAGA	CENA NETTO
jednostka			[szt.]	[kg]	[PLN]
KRD Ø100	007-0201	biały	10	0,128	11,57
KRD Ø100 /B	007-0317	brązowy	10	0,126	12,73
KRD Ø100 /G	007-4358	grafitowy	10	0,126	12,73

	A	B	C	D	E	F	G
KRD Ø100	99	106	112	68	79	116	140

KZP
KRATKA WENTYLACYJNA -
PROSTOKĄTNA/ZEWNETRZNA



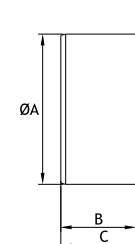
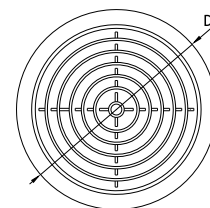
TYP	INDEKS	KOLOR ¹	OPAKOWANIE ZBIORCZE	WAGA	CENA NETTO
jednostka			[szt.]	[kg]	[PLN]
KZP 110x55	007-1511	biały	20	0,036	3,74
KZP 220x55	007-1512	biały	20	0,114	9,23

	A	B	C	D	E	F	G
KZP 110x55	49	105	127	71	39	50	106

	A	B	C	D	E	F	G
KZP 220x55	49	214	240	75	54	50	216

TYP	INDEKS	KOLOR ¹	OPAKOWANIE ZBIORCZE	WAGA	CENA NETTO
jednostka			[szt.]	[kg]	[PLN]
KOS Ø100	007-0426	biały	20	0,098	5,23
KOS Ø125	007-0427	biały	20	0,11	6,76
KOS Ø150	007-0428	biały	20	0,176	8,50

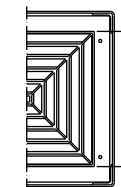
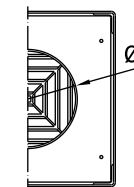
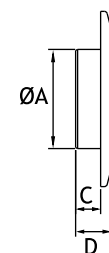
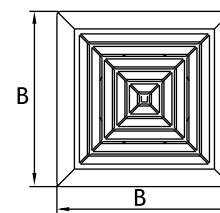
	A	B	C	D
KOS Ø100	99	58	68	144
KOS Ø125	124	62	72	164
KOS Ø150	149	65	74	188



KOS
KRATKA WENTYLACYJNA -
SUFITOWA

TYP	INDEKS	KOLOR ¹	OPAKOWANIE ZBIORCZE	WAGA	CENA NETTO
jednostka			[szt.]	[kg]	[PLN]
KKS Ø100	007-0429	biały	20	0,142	7,52
KKS Ø125	007-0430	biały	20	0,136	10,07
KKS Ø150	007-0432	biały	20	0,202	13,88
KKS □135	007-0431	biały	20	0,14	11,34
KKS □165	007-0433	biały	20	0,178	12,61

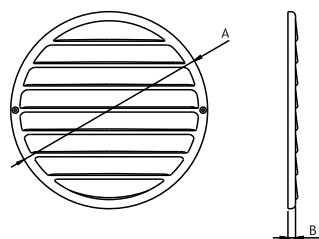
	A	B	C	D	E
KKS Ø100	99	174	23	35	-
KKS Ø125	124	174	23	35	-
KKS Ø150	148	203	25	37	-
KKS □135	-	174	15	27	134
KKS □165	-	204	18	30	164



KKS
KRATKA WENTYLACYJNA -
SUFITOWA

D/AKO

KRĄTKA ALUMINIOWA - OKRĄGŁA

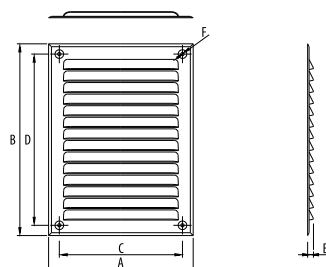


TYP	INDEKS	KOLOR	OPAKOWANIE ZBIORCZE	WAGA	CENA NETTO
jednostka			[szt.]	[kg]	[PLN]
D/AKO 130	007-0197	biały	50	0,023	15,20
D/AKO 130 /B	007-0648	brązowy	50	0,024	16,39
D/AKO 130 /S	007-1235	srebrny	50	0,023	10,89

	A	B
D/AKO Ø130	127	5

D/AKP

KRĄTKA ALUMINIOWA - PROSTOKĄTNA

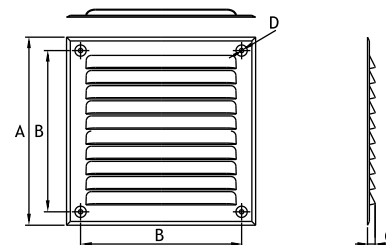


TYP	INDEKS	KOLOR	OPAKOWANIE ZBIORCZE	WAGA	CENA NETTO
jednostka			[szt.]	[kg]	[PLN]
D/AKP 150x200	007-0196	biały	50	0,058	13,51
D/AKP 150x200 /B	007-0649	brązowy	50	0,054	14,83
D/AKP 175x250	007-0440	aluminium/biały	50	0,046	17,07
D/AKP 175x250 /B	007-0651	brązowy	50	0,054	19,17
D/AKP 150x200 /S	007-1236	srebrny	50	0,054	9,42
D/AKP 175x250 /S	007-1237	srebrny	50	0,046	18,61

	A	B	C	D	E	F
D/AKP 150x200	150	200	128	178	6	3,5
D/AKP 175x250	175	250	148	221	6	4

TYP	INDEKS	KOLOR	OPAKOWANIE ZBIORCZE	WAGA	CENA NETTO
jednostka			[szt.]	[kg]	[PLN]
D/ AKK □150	007-0193	biały	50	0,04	9,81
D/ AKK □150 /B	007-0645	brązowy	50	0,04	14,83
D/ AKK □150 /S	007-1238	srebrny	50	0,04	9,42
D/ AKK □175	007-0441	biały	50	0,058	14,95
D/ AKK □175 /B	007-0646	brązowy	50	0,054	16,43
D/ AKK □175 /S	007-1239	srebrny	50	0,054	14,95

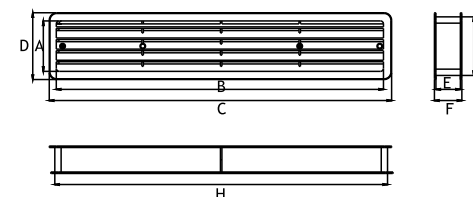
	A	B	C	D
D/ AKK □150	150	128	6	3,5
D/ AKK □175	175	149	6	3,5



D/AKK
KRATKA ALUMINIOWA - KWADRATOWA

TYP	INDEKS	KOLOR ¹	OPAKOWANIE ZBIORCZE	WAGA	CENA NETTO
jednostka			[szt.]	[kg]	[PLN]
KD 90x445	007-1490	biały	10	0,498	13,88
KD 70x450	007-1491	biały	10	0,324	19,59
KD 90x445	007-4210	brązowy	10	0,46	16,65
KD 70x450	007-4211	brązowy	10	0,304	23,51

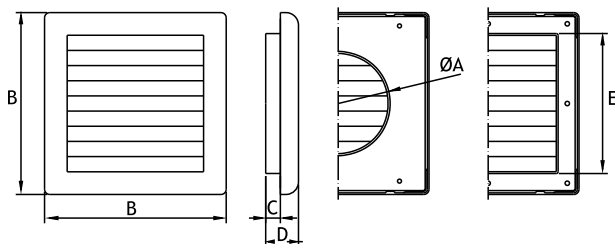
	A	B	C	D	E	F	G	H
KD 90x445	92	433	462	136	33	37	121	443
KD 70x450	68	441	464	90	33	37	79	449



KD
KRATKA WENTYLACYJNA - DRZWIOWA

NKM

KRATKA KWADRATOWA
Z ŻALUZJĄ

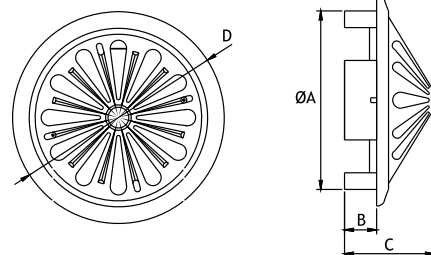


TYP	INDEKS	KOLOR ¹	OPAKOWANIE ZBIORCZE	WAGA	CENA NETTO
jednostka			[szt.]	[kg]	[PLN]
NKM Ø100	007-1740	biały	20	0,118	10,07
NKM Ø125	007-1741	biały	20	0,178	11,34
NKM □135	007-1742	biały	20	0,168	12,61

	A	B	C	D	E
NKM Ø100	99	174	23	41	-
NKM Ø125	124	174	23	41	-
NKM □135	-	174	15	33	134

D/15 WR

KRATKA WENTYLACYJNA
Z ŻALUZJĄ MECHANICZNĄ

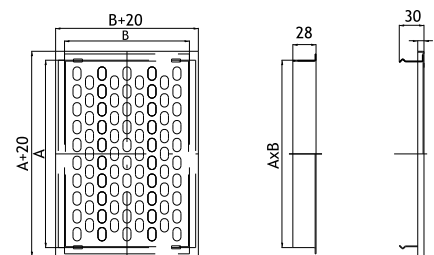


TYP	INDEKS	KOLOR ¹	OPAKOWANIE ZBIORCZE	WAGA	CENA NETTO
jednostka			[szt.]	[kg]	[PLN]
D/15 WR	007-0271	biały	20	0,136	9,42

	A	B	C	D
D/15 WR	80-160	27	76	178

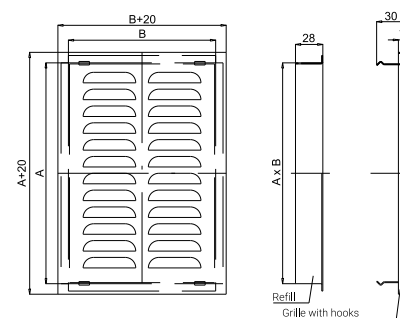
TYP	INDEKS	KOLOR	OPAKOWANIE ZBIORCZE	WAGA	CENA NETTO
jednostka			[szt.]	[kg]	[PLN]
D/TKM 140x140 /B	007-1816	brązowy	15	0,37	12,27
D/TKM 140x140 /N	007-1822	srebrny	15	0,364	22,14
D/TKM 140x210 /B	007-1818	brązowy	15	0,458	13,47
D/TKM 140x210 /N	007-1823	srebrny	15	0,456	26,15

	A	B
D/TKM 140x140	140	140
D/TKM 140x210	140	210



D/TKM
KRATKA METALOWA ŚCIENNA
DO WEWNĄTRZ

TYP	INDEKS	KOLOR	OPAKOWANIE ZBIORCZE	WAGA	CENA NETTO
jednostka			[szt.]	[kg]	[PLN]
D/AK 140x140 /B	007-1824	brązowy	15	0,414	17,74
D/AK 140x140 GRAFIT	007-4405	grafitowy	15	0,438	17,74
D/AK 140x140 /N	007-1820	srebrny	15	0,41	26,15
D/AK 140x210 /B	007-1825	brązowy	15	0,558	19,34
D/AK 140x210 GRAFIT	007-4406	grafitowy	15	0,534	19,34
D/AK 140x210 /N	007-1821	srebrny	15	0,54	30,41
D/AK 110x140	007-4330	brązowy	15	0,362	17,74
D/AK 110x140 GRAFIT	007-4407	grafitowy	15	0,362	17,74
D/AK 110x140	007-4331	czarny	15	0,362	17,74



	A	B
D/AK 140x140	140	140
D/AK 140x210	140	210



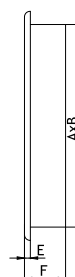
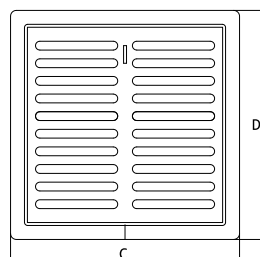
D/AK
KRATKA METALOWA ŚCIENNA
NA ZEWNĄTRZ

D/TK
KRATKA WENTYLACYJNA



TYP	INDEKS	KOLOR ¹	OPAKOWANIE ZBIORCZE	WAGA	CENA NETTO
jednostka			[szt.]	[kg]	[PLN]
D/TK 140	007-1567	biały	20	0,09	3,97
D/TK 140 /B	007-1569	brązowy	20	0,096	4,49
D/TK 140x210	007-1650	biały	20	0,096	4,80
D/TK 140x210 /B	007-1652	brązowy	20	0,098	6,62

DTK/Ż
KRATKA WENTYLACYJNA
Z ŻALUZIĄ MECHANICZNĄ



TYP	INDEKS	KOLOR ¹	OPAKOWANIE ZBIORCZE	WAGA	CENA NETTO
jednostka			[szt.]	[kg]	[PLN]
D/TKŻ 140	007-1568	biały / z żaluzją	20	0,114	5,53
D/TKŻ 140 /B	007-1570	brązowy / z żaluzją	20	0,116	6,02
D/TKŻ 140x210	007-1651	biały / z żaluzją	20	0,096	6,02
D/TKŻ 140x210 /B	007-1653	brązowy / z żaluzją	20	0,126	7,25

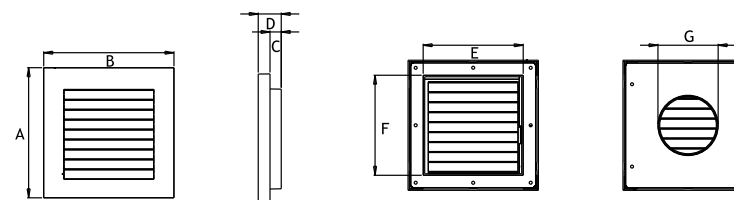
	A	B	C	D	E	F
D/TK D/TKŻ 140	138	138	156	156	4	27
D/TK D/TKŻ 140x210	208	138	156	226	4	27

TYP	INDEKS	KOLOR ¹	OPAKOWANIE ZBIORCZE	WAGA	CENA NETTO
jednostka			[szt.]	[kg]	[PLN]
IMPERIO Ø100	007-1765	biały	20	0,172	8,91
IMPERIO Ø125	007-1766	biały	20	0,172	11,87
IMPERIO □135	007-1767	biały	20	0,158	11,34
IMPERIO 140x210	007-1781	biały	20	0,214	12,55

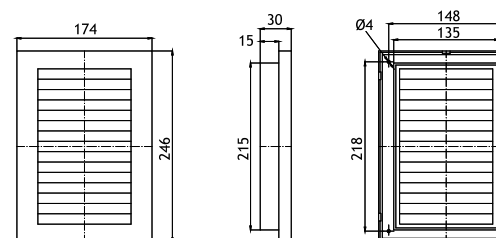
	A	B	C	D	E	F	G
IMPERIO Ø100	174	174	23	39	-	-	99
IMPERIO Ø125	174	174	23	39	-	-	124
IMPERIO □135	174	174	15	31	134	134	-



IMPERIO
KRATKA WENTYLACYJNA
Z ŻALUZIĄ MECHANICZNĄ

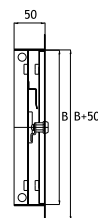
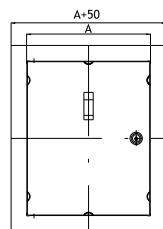


IMPERIO 140x210



DR/KOM

DRZWICZKI REWIZYJNE -
KOMINKOWE



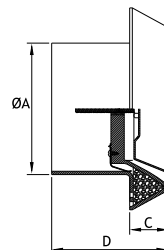
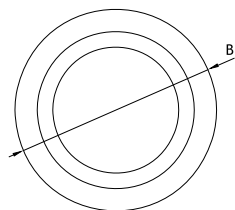
TYP	INDEKS	KOLOR	OPAKOWANIE ZBIORCZE	WAGA	CENA NETTO
jednostka			[szt.]	[kg]	[PLN]
DR/KOM 140x140	007-1800	biały	20	0,788	19,01
DR/KOM 140x140 /B	007-1812	brązowy	20	0,788	20,43
DR/KOM 140x140 /N	007-1813	srebrny	20	0,766	35,64
DR/KOM 150x250	007-1801	biały	20	1,275	24,24
DR/KOM 150x250 /B	007-1814	brązowy	20	1,28	26,25
DR/KOM 150x250 /N	007-1815	srebrny	20	1,202	48,47

/N wykonanie w wersji nierdzewnej

	A	B
DR/KOM 140x140	140	140
DR/KOM 150x250	150	250

AN

ANEMOSTAT Z TWORZYWA,
NAWIEWNO - WYWIEWNY



TYP	INDEKS	KOLOR	OPAKOWANIE ZBIORCZE	WAGA	CENA NETTO
jednostka			[szt.]	[kg]	[PLN]
AN Ø100	007-0198	biały	20	0,188	10,55
AN Ø125	007-0199	biały	20	0,236	11,82
AN Ø150	007-0200	biały	20	0,304	14,15

	A	B	C	D
AN Ø100	99	152	21	80
AN Ø125	124	163	23	80
AN Ø150	148	193	21	80

TYP	INDEKS	KOLOR	OPAKOWANIE ZBIORCZE	WAGA	CENA NETTO
jednostka			[szt.]	[kg]	[PLN]
MAGNAT 150x200 /M	007-1796	biały	10	0,928	26,26
MAGNAT 200x200 /M	007-1791	biały	10	0,67	29,86
MAGNAT 200x250 /M	007-1797	biały	10	1,228	32,85
MAGNAT 200x300 /M	007-1798	biały	10	21,360	35,85
MAGNAT 250x300 /M	007-1799	biały	10	1,534	38,85
MAGNAT 300x300 /M	007-1792	biały	10	2,39	40,65
MAGNAT 400x400 /M	007-1793	biały	5	3,65	59,83
MAGNAT 500x500 /M	007-1794	biały	5	5,15	80,21
MAGNAT 600x600 /M	007-1795	biały	5	6,58	104,19
MAGNAT 150x200 /N	007-1807	srebrny	10	0,63	52,52
MAGNAT 200x200 /N	007-1802	srebrny	10	0,98	59,71
MAGNAT 200x250 /N	007-1808	srebrny	10	1,086	65,71
MAGNAT 200x300 /N	007-1809	srebrny	10	1,234	71,70
MAGNAT 250x300 /N	007-1810	srebrny	10	1,38	77,70
MAGNAT 300x300 /N	007-1803	srebrny	10	1,61	81,29
MAGNAT 400x400 /N	007-1804	srebrny	5	2,51	119,66
MAGNAT 500x500 /N	007-1805	srebrny	5	3,355	160,43
MAGNAT 600x600 /N	007-1806	srebrny	5	3,569	208,39
MAGNAT 150x200 /Z	007-1836	biały	10	0,93	29,86
MAGNAT 200x200 /Z	007-1840	biały	10	0,69	33,45
MAGNAT 200x250 /Z	007-1837	biały	10	1,125	36,45
MAGNAT 200x300 /Z	007-1838	biały	10	1,34	39,45
MAGNAT 250x300 /Z	007-1839	biały	10	1,834	42,44
MAGNAT 300x300 /Z	007-1841	biały	10	2,42	44,24
MAGNAT 400x400 /Z	007-1842	biały	5	23,650	63,43
MAGNAT 500x500 /Z	007-1843	biały	5	5,185	83,81
MAGNAT 600x600 /Z	007-1844	biały	5	6,65	107,79

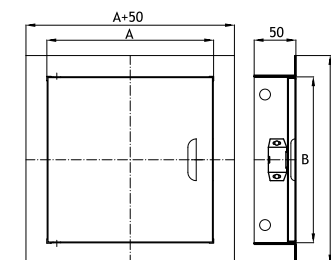
/M - wersja z zamkiem magnetycznym

/N - wykonanie nierdzewne z zamkiem magnetycznym

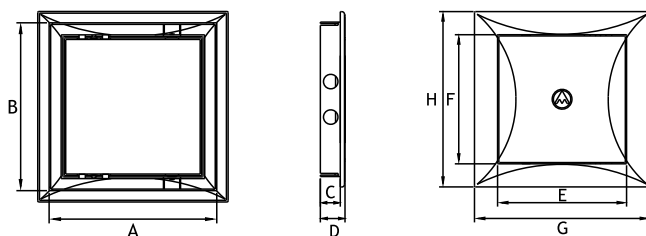
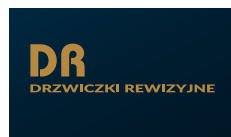
/Z - wersja z kluczem



MAGNAT
DRZWICZKI REWIZYJNE -
METALOWE



	A	B
MAGNAT 150x200	150	200
MAGNAT 200x200	200	200
MAGNAT 200x250	200	250
MAGNAT 200x300	200	300
MAGNAT 250x300	250	300
MAGNAT 300x300	300	300
MAGNAT 400x400	400	400
MAGNAT 500x500	500	500
MAGNAT 600x600	600	600



DR	A	B	C	D	E	F	G	H
150x150	147	147	19	24	123	123	167	167
150x200	148	197	19	24	123	173	167	217
150x300	147	296	19	24	123	272	167	317
200x200	197	197	19	24	272	272	217	217
200x250	197	247	19	24	173	223	217	266
200x300	247	247	19	24	223	223	267	267
250x250	197	296	19	24	173	272	217	316
250x300	247	296	19	24	223	272	267	317
300x300	296	296	19	24	272	272	316	316
300x400	295	396	19	24	271	371	316	415

TYP	INDEKS	KOLOR ¹	OPAKOWANIE ZBIORCZE	WAGA	CENA NETTO
jednostka			[szt.]	[kg]	[PLN]
DR 150x150	007-1241	biały	20	0,086	9,35
DR 150x200	007-1242	biały	20	0,118	10,40
DR 150x300	007-4214	biały	20	0,157	14,60
DR 200x200	007-1243	biały	20	0,146	14,50
DR 200x250	007-1244	biały	20	0,174	15,65
DR 200x300	007-1245	biały	20	0,206	18,80
DR 250x250	007-4213	biały	20	0,309	17,75
DR 250x300	007-4215	biały	20	0,233	19,85
DR 300x300	007-1247	biały	20	0,294	20,90
DR 300x400	007-1248	biały	20	0,35	24,05
DR 150x150	007-4269	brązowy	20	0,086	11,22
DR 150x200	007-4270	brązowy	20	0,116	12,48
DR 150x300	007-4266	brązowy	20	0,159	17,52
DR 200x200	007-4271	brązowy	20	0,146	17,50
DR 200x250	007-4272	brązowy	20	0,174	18,78
DR 200x300	007-4273	brązowy	20	0,206	22,56
DR 250x250	007-4274	brązowy	20	0,314	21,30
DR 250x300	007-4275	brązowy	20	0,235	23,82
DR 300x300	007-4276	brązowy	20	0,294	25,08
DR 300x400	007-4277	brązowy	20	0,35	28,86

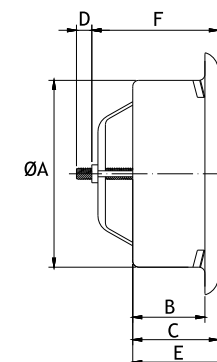
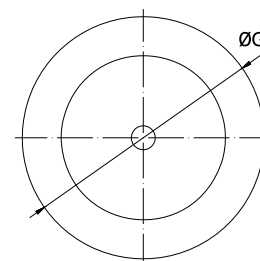
TYP	INDEKS	KOLOR	OPAKOWANIE ZBIORCZE	WAGA	CENA NETTO
jednostka			[szt.]	[kg]	[PLN]
ANM Ø100 /N	012-0202	biały	10	0,256	15,75
ANM Ø125 /N	012-0203	biały	10	0,346	18,90
ANM Ø150 /N	012-0550	biały	10	0,518	23,84
ANMN Ø100 /N	012-1108	srebrny	10	0,246	40,83
ANMN Ø125 /N	012-1109	srebrny	10	0,32	44,84
ANMN Ø150 /N	012-1110	srebrny	10	0,474	58,82

N - nawiewny
W - wyciągowy

ANM/ANMN
ANEMOSTAT METALOWY

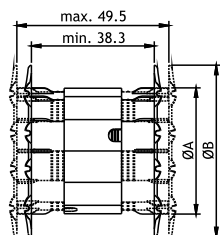
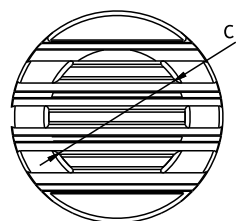


	A	B	C	D	E	F	G
ANM Ø100	99	48	57	0-26	53-70	52	138
ANM Ø125	124	47	57	0-43	54-84	57	165
ANM Ø150	149	46	59	0-39	56-88	65	200



RD 40

ROZETY DRZWIOWE

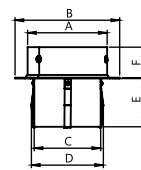
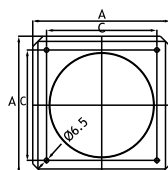
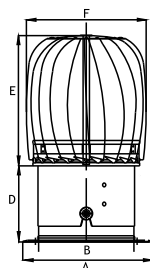


TYP	INDEKS	KOLOR	OPAKOWANIE ZBIORCZE	WAGA	CENA NETTO
jednostka			[szt.]	[kg]	[PLN]
RD 40	007-0696	biały	20	0,03	4,87
RD 40 / B	007-0702	brązowy	20	0,03	6,12

	A	B	C
RD 40	38,5	53	33

COLT

NASADA KIMINOWA OBROTOWA



Redukcja podstawy COLT

TYP	INDEKS	KOLOR	OPAKOWANIE ZBIORCZE	WAGA	CENA NETTO
jednostka			[szt.]	[kg]	[PLN]
COLT Ø150	007-1733	srebrny	1	1,634	143,00

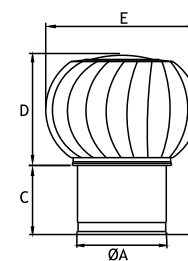
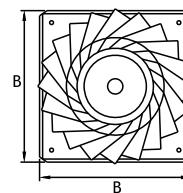
	A	B	C	D	E	F
COLT Ø150	200	150	160	118	~210	190

	A	B	C	D	E	F	INDEKS	CENA NETTO [PLN]
COLT z redukcją Ø150/100	148	200	98	99,6-105	95	50	007-4391	151,00
COLT z redukcją Ø150/100	148	200	98	99,6-105	95	50	007-4391N	193,00
COLT z redukcją Ø150/125	148	200	123	124,6-130	95	50	007-4392	159,00
COLT z redukcją Ø150/125	148	200	123	124,6-130	95	50	007-4392N	201,00

N - Nierdzewka

TYP	INDEKS	KOLOR	OPAKOWANIE ZBIORCZE	WAGA	CENA NETTO
jednostka			[szt.]	[kg]	[PLN]
TRN Ø150	007-0148	srebrny	1	1,838	131,25
TRN Ø150 /B	007-0149	brązowy	1	1,936	141,75
TRN Ø200	007-0417	srebrny	1	2,686	197,40
TRN Ø200 /B	007-0418	brązowy	1	2,398	207,90
TRN Ø300	007-4360	srebrny	1	4,284	319,00

	A	B	C	D	E
TRN Ø150	146	248	110	205	254
TRN Ø200	196	330	115	245	314
TRN Ø300	300	450	110	340	440

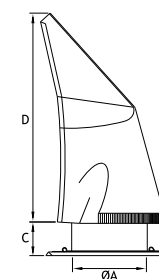
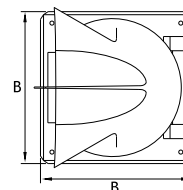


TRN
NASADA KIMINOWA
OBROTOWA

TYP	INDEKS	KOLOR	OPAKOWANIE ZBIORCZE	WAGA	CENA NETTO
jednostka			[szt.]	[kg]	[PLN]
TWIST Ø160	007-0419	srebrny	1	1,916	92,40
TWIST Ø160 /CH-N	007-0471	srebrny	1	1,992	207,90
TWIST Ø200	007-0420	srebrny	1	2,534	102,90
TWIST Ø200 /CH-N	007-0472	srebrny	1	2,592	250,95

CH-N- chrom-nikiel

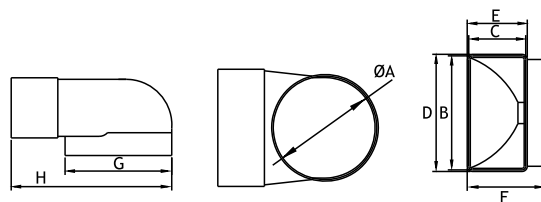
	A	B	C	D
TWIST Ø160	155	255	20	406
TWIST Ø200	200	305	20	486



TWIST
SAMONASTAWNA
NASADA KIMINOWA

D/KŁZ

KOLANO ŁĄCZNIKOWE ZMIENNE

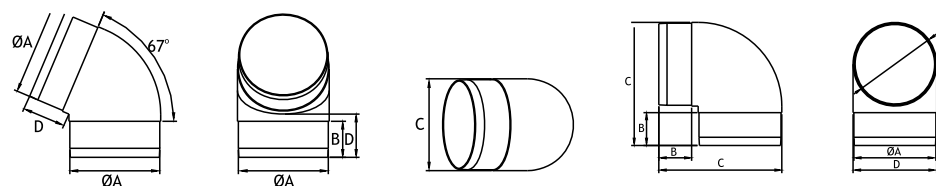


TYP	INDEKS	KOLOR	OPAKOWANIE ZBIORCZE	WAGA	CENA NETTO
jednostka			[szt.]	[kg]	[PLN]
D/KŁZ Ø104/110x55	007-0223	biały	20	0,088	6,19
D/KŁZ Ø125/220x55	007-1477	biały	20	0,262	19,01

	A	B	C	D	E	F	G	H
D/KŁZ Ø104/110x55	100	110	55	113	58	74	103	155
D/KŁZ Ø125/220x55	124	220	55	224	58	30	85	230

D/KO

KOLANO OKRĄGŁE



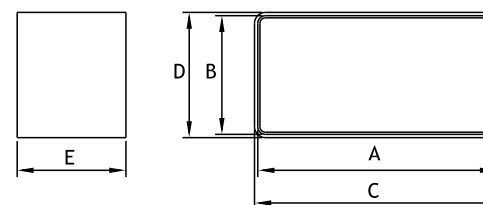
TYPE	INDEKS	KOLOR	OPAKOWANIE ZBIORCZE	WAGA	CENA NETTO
jednostka			[szt.]	[kg]	[PLN]
D/KO Ø100/67°	007-0217	biały	20	0,112	11,24
D/KO Ø100/90°	007-0216	biały	20	0,144	11,24
D/KO Ø125/67°	007-4344	biały	10	0,20	12,25
D/KO Ø125/90°	007-4345	biały	10	0,255	12,25

	A	B	C	D
D/KO Ø100/67°	100	32	102	39
D/KO Ø125/67°	125	40	127	44

	A	B	C	D
D/KO Ø100/90°	100	40	150	102
D/KO Ø125/90°	124	40	170	127

TYP	INDEKS	KOLOR	OPAKOWANIE ZBIORCZE	WAGA	CENA NETTO
jednostka			[szt.]	[kg]	[PLN]
D/ŁP 110x55	007-0220	biały	20	0,044	3,33
D/ŁP 220x55	007-1481	biały	20	0,08	6,20

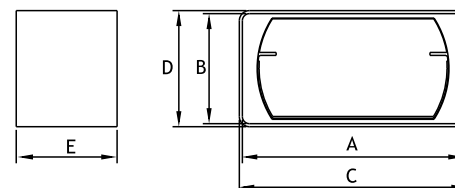
	A	B	C	D	E
D/ŁP 110x55	110	55	113	58	74
D/ŁP 220x55	220	55	223	58	68



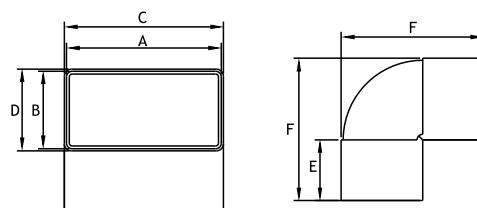
D/ŁP
ŁĄCZNIK KANAŁÓW
PŁASKICH

TYP	INDEKS	KOLOR	OPAKOWANIE ZBIORCZE	WAGA	CENA NETTO
jednostka			[szt.]	[kg]	[PLN]
D/ŁPP 110x55	007-0306	biały	20	0,044	4,47

	A	B	C	D	E
D/ŁPP 110x55	110	55	113	58	50

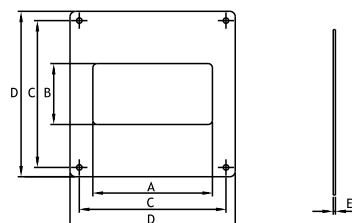


D/ŁPP
ŁĄCZNIK KANAŁÓW
PŁASKICH
Z PRZEPUSTNICĄ

D/KPI
 KOŁANO PIONOWE
 PŁASKIE


TYP	INDEKS	KOLOR	OPAKOWANIE ZBIORCZE	WAGA	CENA NETTO
jednostka			[szt.]	[kg]	[PLN]
D/KPI 110x55	007-0222	biały	20	0,092	6,19
D/KPI 220x55	007-1478	biały	20	0,14	25,30

	A	B	C	D	E	F
D/KPI 110x55	110	55	113	58	45	101
D/KPI 220x55	219	54	223	58	35	92

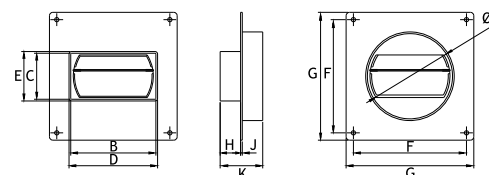
D/UKP
 KOŁNIERZ PRZYŚCIENNY


TYP	INDEKS	KOLOR	OPAKOWANIE ZBIORCZE	WAGA	CENA NETTO
jednostka			[szt.]	[kg]	[PLN]
D/UKP 110x55	007-0236	biały	20	0,044	3,94

	A	B	C	D	E
D/UKP 110x55	110	56	140	152	2

TYP	INDEKS	KOLOR	OPAKOWANIE ZBIORCZE	WAGA	CENA NETTO
jednostka			[szt.]	[kg]	[PLN]
D/UZP Ø104/110x55	007-0233	biały	20	0,084	9,01

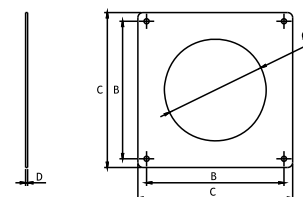
	A	B	C	D	E	F	G	H	J	K
D/UZP	100	110	55	114	58	133	150	24	2	50



D/UZP
KOŁNIERZ PRZYŚCIENNY
Z PRZEPUSTNICĄ

TYP	INDEKS	KOLOR	OPAKOWANIE ZBIORCZE	WAGA	CENA NETTO
jednostka			[szt.]	[kg]	[PLN]
D/UKO Ø100	007-0235	biały	50	0,04	3,26
D/UKO Ø104	007-0240	biały	50	0,046	3,49

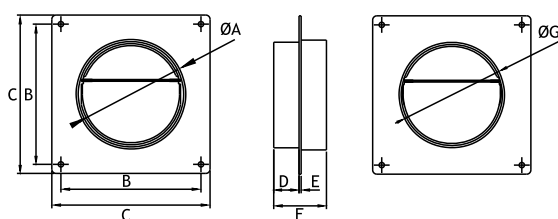
	A	B	C	D
D/UKO Ø100	100	140	152	2
D/UKO Ø104	104	140	152	2



D/UKO
KOŁNIERZ PRZYŚCIENNY

D/UOP

KOŁNIERZ PRZYŚCIENNY Z PRZEPUSTNICĄ

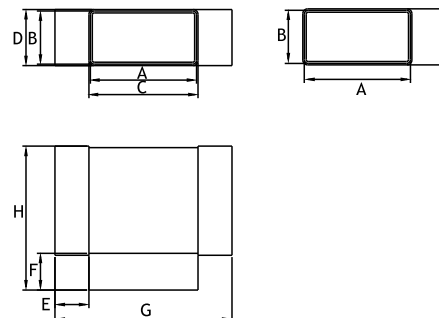


TYP	INDEKS	KOLOR	OPAKOWANIE ZBIORCZE	WAGA	CENA NETTO
jednostka			[szt.]	[kg]	[PLN]
D/UOP Ø100/104	007-0230	biały	20	0,074	7,12
D/UOP Ø125/104	007-4347	biały	20	0,117	8,96

	A	B	C	D	E	F	G
D/UOP Ø100/104	100	133	150	24	2	50	104
D/UOP Ø125/104	125	133	150	39	2	79	125

D/TP

TRÓJNIK PŁASKI

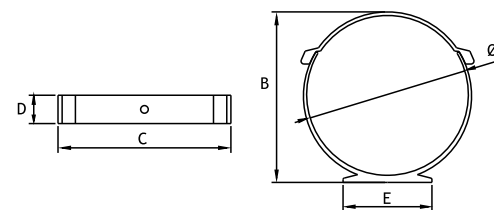


TYP	INDEKS	KOLOR	OPAKOWANIE ZBIORCZE	WAGA	CENA NETTO
jednostka			[szt.]	[kg]	[PLN]
D/TP 110x55	007-0227	biały	20	0,134	10,95
D/TP 220x55	007-0277	biały	20	0,41	26,24

	A	B	C	D	E	F	G	H
D/TP 110x55	110	55	113	58	36	38	184	150
D/TP 220x55	220	55	223	58	44	45	308	265

TYP	INDEKS	KOLOR	OPAKOWANIE ZBIORCZE	WAGA	CENA NETTO
jednostka			[szt.]	[kg]	[PLN]
D/UMO Ø100	007-0237	biały	20	0,03	3,94
D/UMO Ø104	007-0239	biały	20	0,04	4,17
D/UMO Ø125	007-4346	biały	20	0,005	4,81

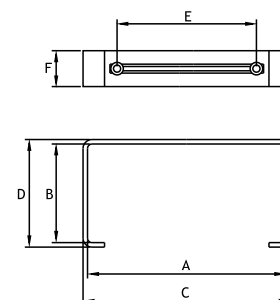
	A	B	C	D	E
D/UMO Ø100	100	105	107	18	55
D/UMO Ø104	104	111	113	18	45
D/UMO Ø125	125	132	131	17	62



D/UMO
UCHWYT MOCUJĄCY
OKRĄGŁY

TYP	INDEKS	KOLOR	OPAKOWANIE ZBIORCZE	WAGA	CENA NETTO
jednostka			[szt.]	[kg]	[PLN]
D/UMP 110x55	007-0238	biały	20	0,022	2,78
D/UMP 220x55	007-1489	biały	20	0,116	5,80

	A	B	C	D	E	F
D/UMP 110x55	111	55	116	60	78	20
D/UMP 220x55	219	54	224	56	129	26

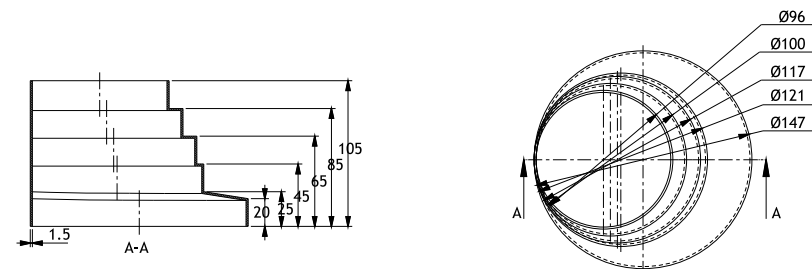


D/UMP
UCHWYT MOCUJĄCY
PŁASKI

D/REW
REDUKCJA
WIELOSTOPNIOWA



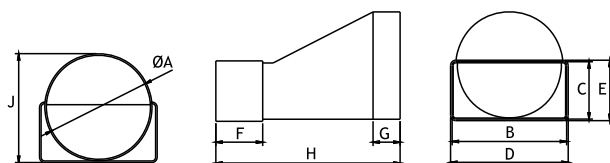
TYP	INDEKS	KOLOR	OPAKOWANIE ZBIORCZE	WAGA	CENA NETTO
jednostka			[szt.]	[kg]	[PLN]
D/REW	007-1828	biały	20	0,082	9,96



D/ZD
ŁĄCZNIK PRZEKROJÓW
ZMIENNYCH - DŁUGI



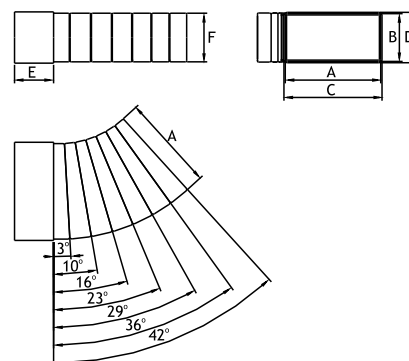
TYP	INDEKS	KOLOR	OPAKOWANIE ZBIORCZE	WAGA	CENA NETTO
jednostka			[szt.]	[kg]	[PLN]
D/ZD Ø104/110x55	007-0224	biały	10	0,13	7,92
D/ZD Ø125/220x55	007-1480	biały	10	0,228	17,49



	A	B	C	D	E	F	G	H	J
D/ZD Ø104/110x55	100	110	54	113	58	45	26	117	105
D/ZD Ø125/220x55	127	219	53	223	57	32	30	118	130

TYP	INDEKS	KOLOR	OPAKOWANIE ZBIORCZE	WAGA	CENA NETTO
jednostka			[szt.]	[kg]	[PLN]
D/PW 110x55	007-0226	biały	20	0,106	8,71

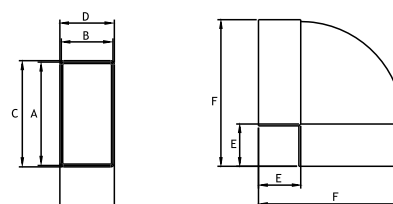
	A	B	C	D	E	F
D/PW 110x55	110	55	114	57	45	54



D/PW
KOLANO POZIOME
WIELOKATNE

TYP	INDEKS	KOLOR	OPAKOWANIE ZBIORCZE	WAGA	CENA NETTO
jednostka			[szt.]	[kg]	[PLN]
D/KPO 110x55	007-0225	biały	20	0,104	7,44
D/KPO 220x55	007-1479	biały	20	0,294	25,64

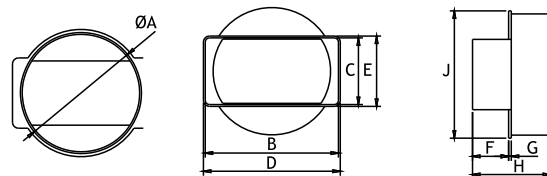
	A	B	C	D	E	F
D/KPO 110x55	110	55	114	58	45	157
D/KPO 220x55	219	54	223	58	35	225



D/KPO
KOLANO POZIOME
PŁASKIE

D/ZK

ŁĄCZNIK PRZEKROJÓW
ZMIENNYCH-KRÓTKI

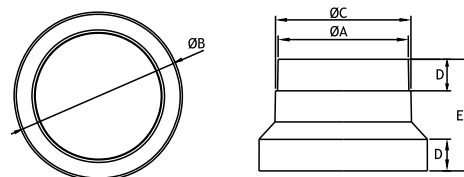


TYP	INDEKS	KOLOR	OPAKOWANIE ZBIORCZE	WAGA	CENA NETTO
jednostka			[szt.]	[kg]	[PLN]
D/ZK Ø100/110x55	007-0219	biały	20	0,048	7,12

	A	B	C	D	E	F	G	H	J
D/ZK Ø100/110x55	100	110	55	114	58	30	2	64	105

D/RE

REDUKCJA

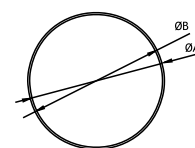
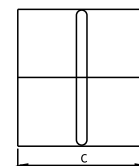


TYP	INDEKS	KOLOR	OPAKOWANIE ZBIORCZE	WAGA	CENA NETTO
jednostka			[szt.]	[kg]	[PLN]
D/RE 100/125	007-0307	biały	20	0,05	8,59
D/RE 125/150	007-0308	biały	20	0,052	10,00

	A	B	C	D	E
D/RE 100/125	100	125	104	24	85
D/RE 125/150	122	150	125	24	85

TYP	INDEKS	KOLOR	OPAKOWANIE ZBIORCZE	WAGA	CENA NETTO
jednostka			[szt.]	[kg]	[PLN]
D/LO Ø100	007-0221	biały	20	0,066	3,67
D/LO Ø104	007-0333	biały	20	0,068	5,73
D/LO Ø125	007-4374	biały	20	0,102	4,62

	A	B	C
D/LO Ø100	100	96	98
D/LO Ø104	103	100	98
D/LO Ø125	130	127	100



D/ŁO
ŁĄCZNIK KANAŁÓW
OKRĄGŁYCH

TYP	INDEKS	KOLOR	OPAKOWANIE ZBIORCZE	WAGA	CENA NETTO
jednostka			[szt.]	[kg]	[PLN]
D/LOP Ø100	007-4363	biały	20	0,075	4,85

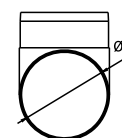
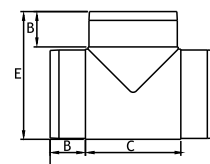
	A	B	C
D/LOP Ø100	100	96	98



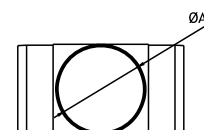
D/ŁOP
ŁĄCZNIK KANAŁÓW
OKRĄGŁYCH
Z PRZEPUSTNICĄ

TYP	INDEKS	KOLOR	OPAKOWANIE ZBIORCZE	WAGA	CENA NETTO
jednostka			[szt.]	[kg]	[PLN]
D/TO Ø100	007-0218	biały	10	0,188	14,11
D/TO Ø125	007-4343	biały	10	0,32	15,06

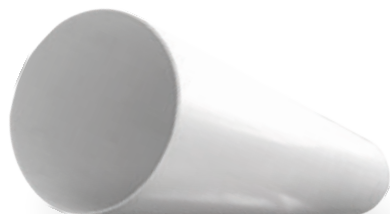
	A	B	C	D	E
D/TO Ø100	100	40	108	188	145
D/TO Ø125	125	40	133	213	169



D/TO
TRÓJNIK OKRĄGŁY



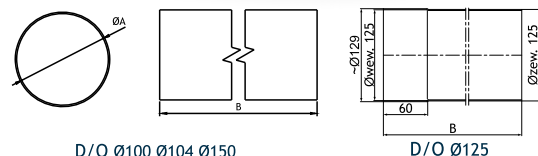
D/O KANAL OKRĄGŁY



Istnieje możliwość zamówienia wersji pakowanej. W wersji pakowanej cena wzrasta o 8% ceny katalogowej.

* Produkt dostępny jest jedynie przy minimalnym zamówieniu 300 sztuk

	A	B
D/O Ø100 0,5	100	500
D/O Ø100 1,0	100	1000
D/O Ø100 1,5	100	1500
D/O Ø104 0,5	104	500
D/O Ø104 1,0	104	1000
D/O Ø104 1,5	104	1500
D/O Ø125 0,5	125	500
D/O Ø125 1,0	125	1000
D/O Ø125 1,5	150	1500
D/O Ø150 0,5	150	500
D/O Ø150 1,0	150	1000
D/O Ø150 1,5	150	1500

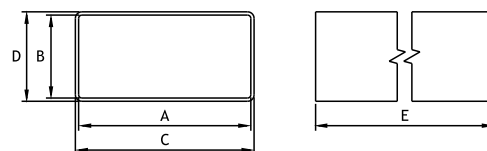


Kanale D/O Ø125 wyposażone są w mufę na jednym z końców

D/O Ø100 Ø104 Ø150

D/O Ø125

D/P KANAL PŁASKI



Istnieje możliwość zamówienia wersji pakowanej. W wersji pakowanej cena wzrasta o 8% ceny katalogowej.

TYP	INDEKS	KOLOR	OPAKOWANIE ZBIORCZE	WAGA	CENA NETTO
jednostka			[szt.]	[kg]	[PLN]
D/O Ø100 0,50 mb	007-0207	biały	30	0,336	7,47
D/O Ø100 1,00 mb	007-0208	biały	15	0,74	14,42
D/O Ø100 1,50 mb	007-0209	biały	15	1,10	20,60
D/O Ø104 0,50 mb	007-0210	biały	30	0,41	7,47
D/O Ø104 1,00 mb	007-0211	biały	15	0,72	14,42
D/O Ø104 1,50 mb	007-0212	biały	15	1,168	20,60
D/O Ø125 0,50 mb	007-4340	biały	10	0,538	9,63
D/O Ø125 1,00 mb	007-4341	biały	10	0,986	17,45
D/O Ø125 1,50 mb	007-4342	biały	10	1,454	27,08
D/O Ø150 0,50 mb*	007-1710	biały	12	0,82	17,86
D/O Ø150 1,00 mb*	007-1711	biały	6	1,71	32,45
D/O Ø150 1,50 mb*	007-1712	biały	6	2,35	46,37

TYP	INDEKS	KOLOR	OPAKOWANIE ZBIORCZE	WAGA	CENA NETTO
jednostka			[szt.]	[kg]	[PLN]
D/P 110x55/ 0,50 mb	007-0213	biały	48	0,316	8,55
D/P 110x55/ 1,00 mb	007-0214	biały	24	0,614	15,04
D/P 110x55/ 1,50 mb	007-0215	biały	24	0,95	19,72
D/P 220x55/ 0,50 mb	007-1507	biały	20	0,656	12,60
D/P 220x55/ 1,00 mb	007-1508	biały	10	1,452	21,67
D/P 220x55/ 1,50 mb	007-1509	biały	10	1,938	31,98

	A	B	C	D	E
D/P 110x55/ 0,5	106	51	110	55	500
D/P 110x55/ 1,0	106	51	110	55	1000
D/P 110x55/ 1,5	106	51	110	55	1500
D/P 220x55/ 0,5	215	50	219	54	500
D/P 220x55/ 1,0	215	50	219	54	1000
D/P 220x55/ 1,5	215	50	219	54	1500

TYP	INDEKS	KOLOR	OPAKOWANIE ZBIORCZE	WAGA	CENA NETTO
jednostka			[szt.]	[kg]	[PLN]
TERMOFLEKS Ø100/ 5mb 150°C	007-1571	srebrny	1	2,262	53,14
TERMOFLEKS Ø100/ 10mb 150°C	007-1577	srebrny	1	3,15	105,93
TERMOFLEKS Ø125/ 5mb 150°C	007-1572	srebrny	1	2,38	58,80
TERMOFLEKS Ø125/ 10mb 150°C	007-1578	srebrny	1	3,99	117,59
TERMOFLEKS Ø150/ 5mb 150°C	007-1573	srebrny	1	2,546	67,16
TERMOFLEKS Ø150/ 10mb 150°C	007-1579	srebrny	1	4,478	134,21

TERMOFLEKS
PRZEWÓD WENTYLACYJNY
Z IZOLACJĄ TERMICZNĄ



TYP	INDEKS	KOLOR	OPAKOWANIE ZBIORCZE	WAGA	CENA NETTO
jednostka			[szt.]	[kg]	[PLN]
TERMOFLEKS Ø100/ 5mb 250°C	007-1583	srebrny	1	2,262	61,04
TERMOFLEKS Ø100/ 10mb 250°C	007-1589	srebrny	1	3,15	107,12
TERMOFLEKS Ø125/ 5mb 250°C	007-1584	srebrny	1	2,382	64,69
TERMOFLEKS Ø125/ 10mb 250°C	007-1590	srebrny	1	4,324	129,38
TERMOFLEKS Ø150/ 5mb 250°C	007-1585	srebrny	1	2,546	76,36
TERMOFLEKS Ø150/ 10mb 250°C	007-1591	srebrny	1	4,58	153,07

AKUSTIFLEKS
PRZEWÓD WENTYLACYJNY
Z IZOLACJĄ AKUSTYCZNĄ

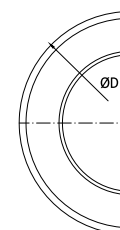
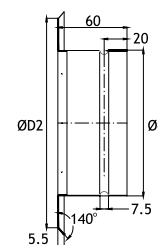
 PRODUKT DOSTĘPNY NA INDYWIDUALNE ZAMÓWIENIE WIĘCEJ SZCZEGÓŁÓW NA dospel.com

TYP	INDEKS	KOLOR	OPAKOWANIE ZBIORCZE	WAGA	CENA NETTO
jednostka			[szt.]	[kg]	[PLN]
AKUSTIFLEKS Ø100/ 1 mb	012-0326	srebrny	1	0,796	81,85
AKUSTIFLEKS Ø125/ 1 mb	012-0327	srebrny	1	0,906	89,07
AKUSTIFLEKS Ø150/ 1 mb	012-0328	srebrny	1	1,202	91,22
AKUSTIFLEKS Ø160/ 1 mb	012-0329	srebrny	1	1,09	105,92
AKUSTIFLEKS Ø200/ 1 mb	012-0330	srebrny	1	1,674	132,41
AKUSTIFLEKS Ø250/ 1 mb	012-0331	srebrny	1	2,40	238,33

ALUFLEKS
PRZEWÓD WENTYLACYJNY


TYP	INDEKS	OPAKOWANIE ZBIORCZE	WAGA	CENA NETTO/szt.	CENA NETTO/szt.*
jednostka		[szt.]	[kg]	[PLN]	[PLN]
ALUFLEKS Ø080/ 3mb	007-0413	120	0,37	21,24	12,01
ALUFLEKS Ø100/ 3mb	007-0128	80	0,46	22,25	14,54
ALUFLEKS Ø110/ 3mb	007-0129	67	0,48	26,30	17,39
ALUFLEKS Ø115/ 3mb	007-1675	63	0,505	24,38	17,88
ALUFLEKS Ø120/ 3mb	007-0130	60	0,53	27,31	18,62
ALUFLEKS Ø125/ 3mb	007-0131	50	0,55	28,31	17,37
ALUFLEKS Ø130/ 3mb	007-0132	48	0,60	30,16	19,34
ALUFLEKS Ø140/ 3mb	007-0414	43	0,64	33,98	21,87
ALUFLEKS Ø150/ 3mb	007-0133	35	0,66	38,23	21,41
ALUFLEKS Ø160/ 3mb	007-0134	34	0,70	48,96	23,12
ALUFLEKS Ø200/ 3mb	007-0135	20	0,86	57,34	40,85
ALUFLEKS Ø250/ 3mb	007-0415	12	1,15	61,59	43,26
ALUFLEKS Ø315/ 3mb	007-0416	7	1,20	80,70	60,07

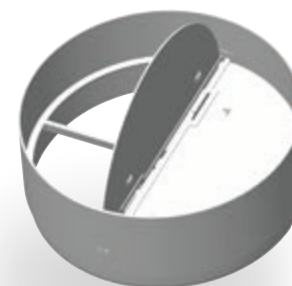
TYP	INDEKS	KOLOR	OPAKOWANIE ZBIORCZE	WAGA	CENA NETTO
jednostka			[szt.]	[kg]	[PLN]
RKO Ø100	007-0485	srebrny	20	0,124	15,40
RKO Ø110	007-0486	srebrny	20	0,156	20,01
RKO Ø120	007-0487	srebrny	20	0,162	22,20
RKO Ø125	007-0488	srebrny	20	0,172	24,90
RKO Ø130	007-0489	srebrny	20	0,18	25,94
RKO Ø150	007-0987	srebrny	20	0,236	30,26



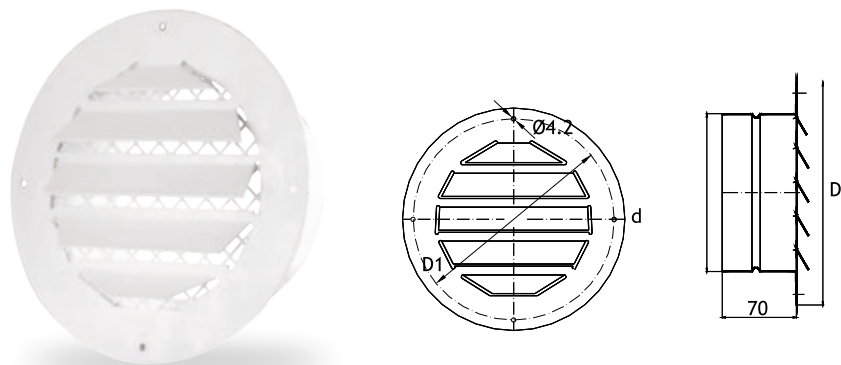
RKO
ROZETA WYKOŃCZENIOWA
DO KANAŁÓW OKRĄGŁYCH

	D1	D2	d
RKO Ø100	151	140	109
RKO Ø110	196	184	118
RKO Ø120	196	184	128
RKO Ø125	196	184	135
RKO Ø130	196	184	139
RKO Ø150	237	225	160

TYP	INDEKS	KOLOR	OPAKOWANIE ZBIORCZE	WAGA	CENA NETTO
jednostka			[szt.]	[kg]	[PLN]
PRZEPUSTNICA STYL 100	007-4250	biały	20	0,03	8,58
PRZEPUSTNICA STYL 120	007-4251	biały	20	0,04	9,64

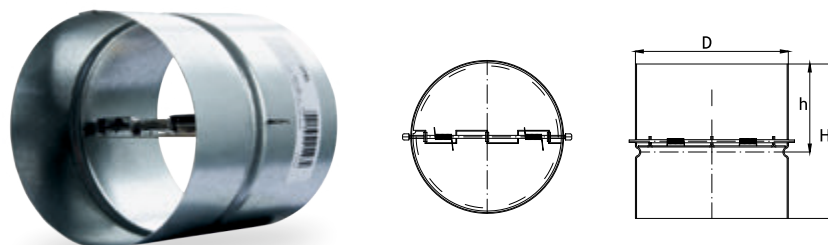


PRZEPUSTNICA
KOMPATYBILNA Z WENTYLATOREM STYL



TYP	INDEKS	KOLOR	OPAKOWANIE ZBIORCZE	WAGA	CENA NETTO
jednostka			[szt.]	[kg]	[PLN]
CW Ø150	012-1032	biały	1	0,562	37,13
CW Ø160	012-1295	biały	1	0,586	37,13
CW Ø200	012-1033	biały	1	0,828	49,51
CW Ø250	012-1034	biały	1	1,15	59,43
CW Ø150 OCYNK	012-0047	srebrny	1	0,523	26,36
CW Ø160 OCYNK	012-1294	srebrny	1	0,534	28,89
CW Ø200 OCYNK	012-0041	srebrny	1	0,788	44,57
CW Ø250 OCYNK	012-0020	srebrny	1	1,066	44,57

	D1	D2	d
Ø150	210	190	149
Ø160	210	190	159
Ø200	260	240	199
Ø250	310	290	249

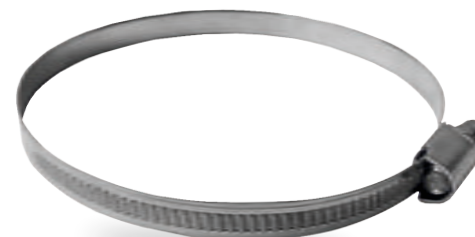


TYP	INDEKS	KOLOR	OPAKOWANIE ZBIORCZE	WAGA	CENA NETTO
jednostka			[szt.]	[kg]	[PLN]
PZN Ø100	012-0036	srebrny	10	0,158	35,39
PZN Ø125	012-0037	srebrny	10	1,166	49,01
PZN Ø150	012-0038	srebrny	10	0,176	62,64
PZN Ø200	012-0100	srebrny	10	0,324	68,08

	D	H	h
PZN Ø100	99	100	60
PZN Ø125	124	100	60
PZN Ø150	149	100	60
PZN Ø200	198	120	60

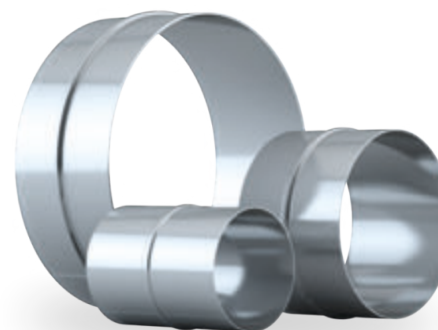
TYP	INDEKS	KOLOR	OPAKOWANIE ZBIORCZE	WAGA	CENA NETTO
jednostka			[szt.]	[kg]	[PLN]
OZ Ø090-110	012-0616	srebrny	1	0,03	2,95
OZ Ø115-130	012-0618	srebrny	1	0,034	3,48
OZ Ø125-140	012-0619	srebrny	1	0,034	4,01
OZ Ø145-160	012-0620	srebrny	1	0,038	4,28

OZ
OPASKA ZACISKOWA



TYP	INDEKS	KOLOR	WAGA	CENA NETTO
jednostka			[kg]	[PLN]
SRE OZ Ø100	012-DS11731	srebrny	0,20	4,13
SRE OZ Ø110	012-DS16074	srebrny	0,20	4,96
SRE OZ Ø120	012-DS15032	srebrny	0,20	5,01
SRE OZ Ø125	012-DS11739	srebrny	0,20	5,01
SRE OZ Ø150	012-DS11747	srebrny	0,23	6,96

SRE OZ
ZŁĄCZKA METALOWA
DO PRZEWODÓW
WENTYLACYJNYCH



TAPE
 TAŚMA USZCZELNIAJĄCA


TA taśma aluminiowa
 TAZ taśma aluminiowa zbrojona
 TAT taśma aluminiowa termiczna
 TU taśma uniwersalna

TYP	INDEKS	KOLOR	OPAKOWANIE ZBIORCZE	WAGA	CENA NETTO
jednostka			[szt.]	[kg]	[PLN]
TA/50/50	012-0597	srebrny	1	0,374	27,60
TAZ/50/50	012-0599	srebrny	1	0,542	32,35
TAT/50/10	012-0596	srebrny	1	0,116	29,54
TU/50/50	012-0600	biały	1	0,542	21,47

AC 2800
 STEROWNIK


TYP	INDEKS	KOLOR	OPAKOWANIE ZBIORCZE	WAGA	CENA NETTO
jednostka			[szt.]	[kg]	[PLN]
AC-2800	001-2460	biały	10	1	851,38

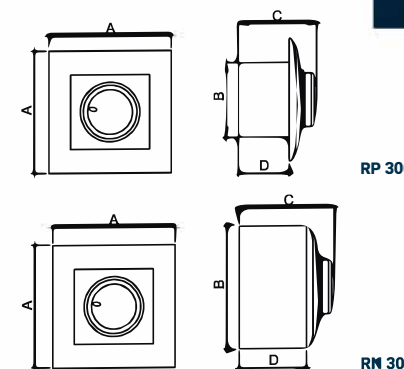
Program tygodniowy, podświetlany wyświetlacz,
 sterowanie napięciem (0-10V), timer zał./wyt., elektroniczny termometr

TYP	INDEKS	KOLOR	OPAKOWANIE ZBIORCZE	WAGA	CENA NETTO
jednostka			[szt.]	[kg]	[PLN]
RP 300	007-0256	biały	1	0,154	87,67
RN 300	007-0257	biały	1	0,17	103,11

RP- regulator obrotów podtynkowy
RN- regulator obrotów nadtynkowy

Elektryczny regulator przeznaczony jest do włączania i regulowania prędkości obrotowej silników jednofazowych. W obwód silnika łączy się go szeregowo jak standardowy wyłącznik. Wyposażony jest tylko w jedno pokrętło spełniające jednocześnie rolę wyłącznika oraz regulatora. Całość zmontowana jest w estetycznej obudowie z ABS-u przeznaczonej do montażu natynkowego RN lub podtynkowego RP.

	A	B	C	D
RP 300	82	82	52	34
RN 300	82	82	63	45



RP/RN
REGULATOR OBROTÓW

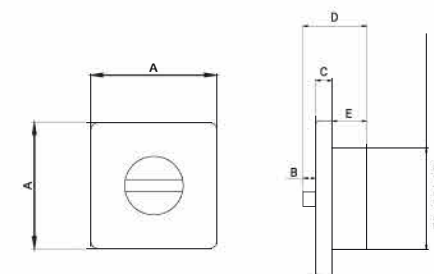
RP 300

RN 300



TYP	INDEKS	KOLOR	OPAKOWANIE ZBIORCZE	WAGA	CENA NETTO
jednostka			[szt.]	[kg]	[PLN]
PRZEŁĄCZNIK TRZYBIEGOWY	007-4350	biały	1	0,084	81,75

	A	B	C	D	E
PRZEŁĄCZNIK TRZYBIEGOWY	86	8	9	36	19



PRZEŁĄCZNIK TRZYBIEGOWY
PRZEŁĄCZNIK



Ekspozytor modułowy

Ekspozytor umożliwia duże możliwości konfiguracji układu ekspozycji w zależności od asortymentu oferowanego przez Państwa. Na życzenie klienta istnieje możliwość realizacji ekspozytorów modułowych, ze zindywidualizowanymi oznaczeniami szyldu lub w wersji wolnostojącej.

Oferujemy ekspozytory dostosowane do mniej przestronnych wnętrz. Pozwalają one w sposób estetyczny zaprezentować asortyment wentylatorów domowych. Dostępne są zarówno wersję wolnostojące jak i wiszące.

ELEMENTY	INDEKS	OPIS POZYCJI	CENA NETTO [PLN]
AUTOMATYKA	700-0929	Standardowy zestaw automatyki (termostat pomieszczeniowy, zawór, siłownik, regulator obrotów)	786,18

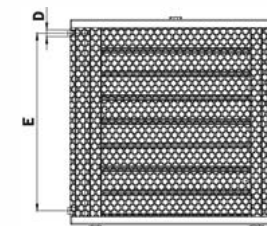
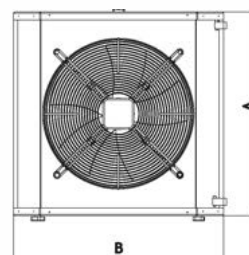
POJEDYNCZE ELEMENTY AUTOMATYKI			
TERMOSTAT	761-0585	Termostat pomieszczeniowy	130,79
ZAWÓR	761-0316	Zawór dwudrogowy z siłownikiem on-off	361,06
RT5 1,5 (1-f)	761-0205	Regulator transformatorowy 5-stopniowy	357,99
RT5 3 (1-f)	761-0187	Regulator transformatorowy 5-stopniowy (2 x Maximus)	430,78
RT5 5 (1-f)	761-0216	Regulator transformatorowy 5-stopniowy (3 x Maximus)	616,20
RT5 7 (1-f)	761-0480	Regulator transformatorowy 5-stopniowy (4 x Maximus)	714,42
RT5 10 (1-f)	761-0481	Regulator transformatorowy 5-stopniowy (5 x Maximus)	977,74
UCHWYT	700-1394	Lakierowany uchwyt do Maximusa	265,85

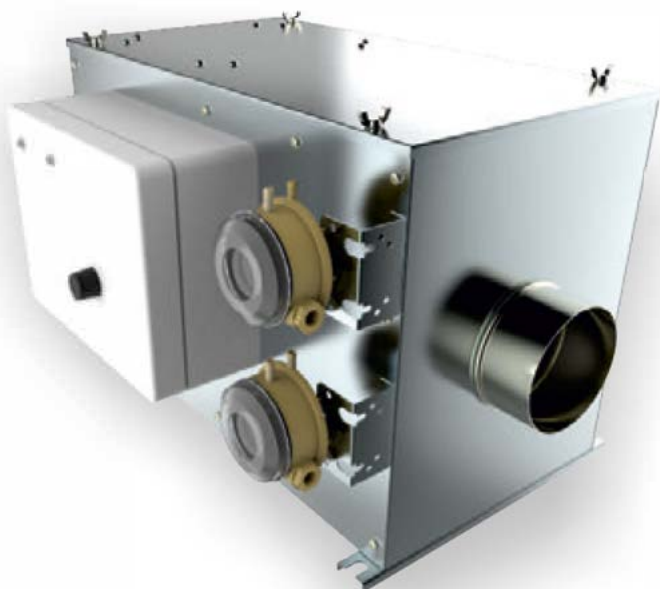
	A	B	C	D	E	F	G
MAXIMUS 27	657	677	386	3/4"	569±2	22,3±2	332
MAXIMUS 53	657	677	386	3/4"	572±2	29,6±2	332

TYP	INDEKS	MAX. MOC GRZEWCZA	PRZEPLYW POWIETRZA	POBÓR PRĄDU	NAPIĘCIE ZASILANIA	WAGA	CENA NETTO
jednostka		[kW]	[m³/h]	[A]	[V/Hz]	[kg]	[PLN]
MAXIMUS 27	700-1392	26,2	4000	1,5	230/50	27,10	1260,20
MAXIMUS 54	700-1393	52,2	3700	1,5	230/50	29,30	1528,92

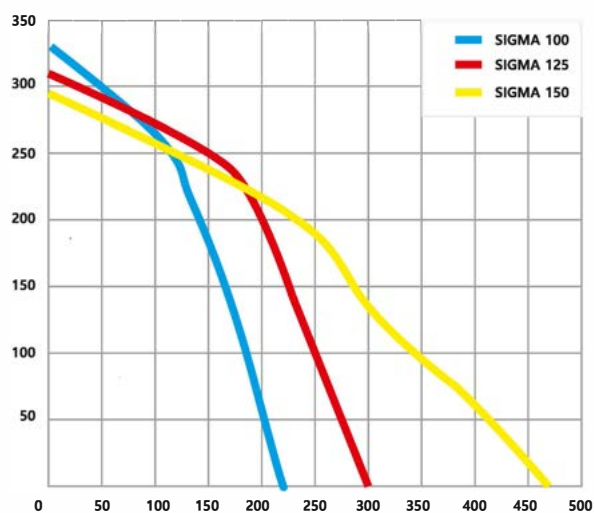


Aparaty grzewczo-wentylacyjne Maximus dostępne są w dwóch modelach o mocy grzewczej 27kW i 53kW. Urządzenia mogą pracować na powietrzu obiegowym. Aparaty te opcjonalnie można wyposażać w układ automatyki, który umożliwia zindywidualizowanie parametrów pracy oraz obniża koszty eksploatacji urządzenia. W przypadku pomieszczeń o dużej kubaturze możliwa jest współpraca kilku urządzeń.

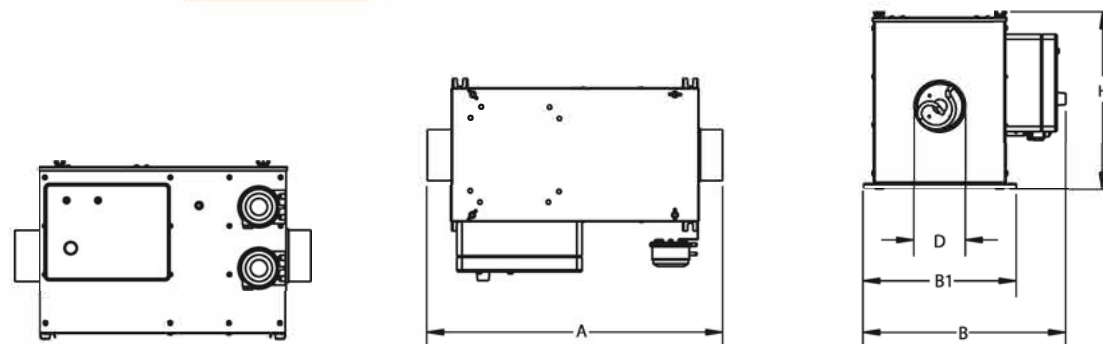


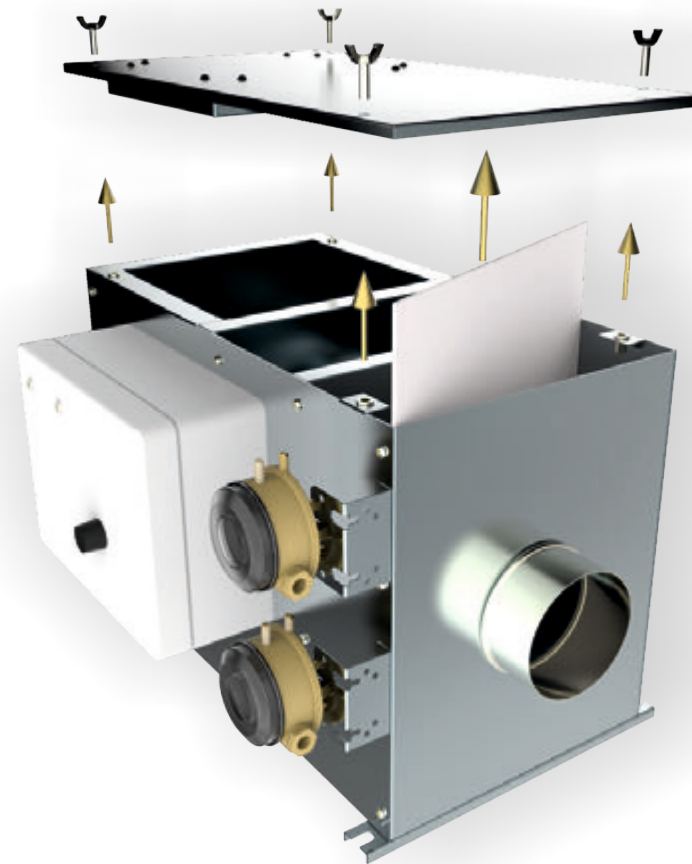
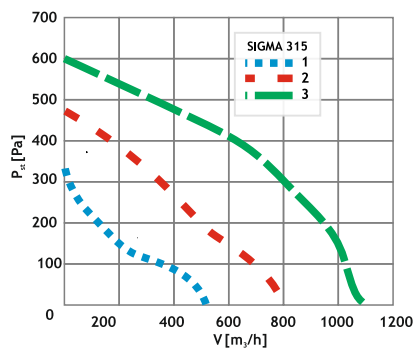
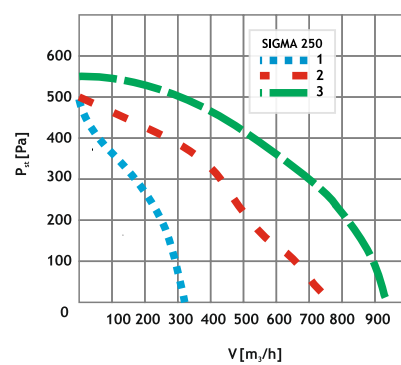
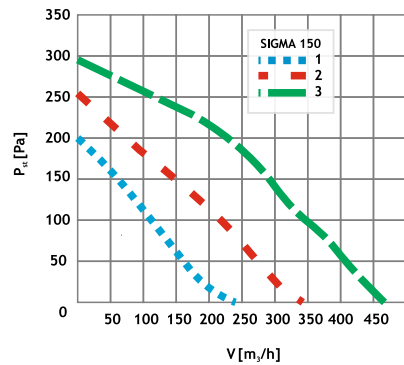
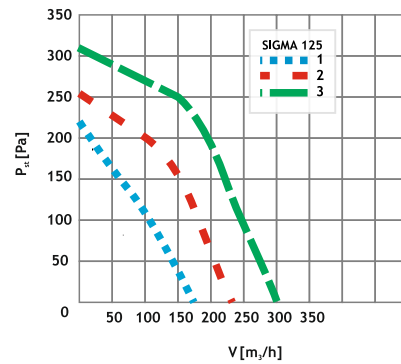
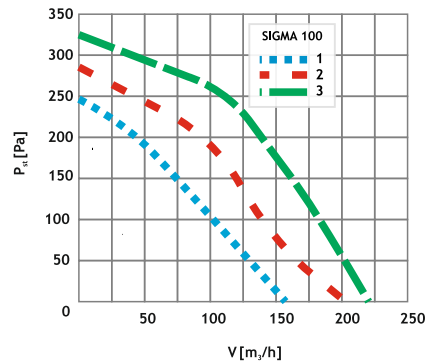


TYP	INDEKS	KOLOR	WYDATEK POWIETRZA	WAGA	CENA NETTO
jednostka			[m ³ /h]	[kg]	[PLN]
SIGMA 100-0,3-1	007-4375	srebrny	290	13,505	2049,11
SIGMA 100-0,9-1	007-4376	srebrny	290	13,505	2162,95
SIGMA 125-0,3-1	007-4377	srebrny	400	14,255	2104,20
SIGMA 125-0,9-1	007-4378	srebrny	400	14,255	2221,10
SIGMA 150-1,0-1	007-4379	srebrny	500	19,805	2236,40
SIGMA 150-1,5-1	007-4380	srebrny	530	19,805	2360,63
SIGMA 250-5,0-3	007-4385	srebrny	1250	27,505	3062,65
SIGMA 250-6,5-3	007-4386	srebrny	1250	27,505	3164,74
SIGMA 250-9,5-3	007-4387	srebrny	1250	27,605	3232,79
SIGMA 315-8,0-3	007-4388	srebrny	1750	34,705	3514,33
SIGMA 315-10,2-3	007-4389	srebrny	1750	34,705	3631,48
SIGMA 315-12,5-3	007-4390	srebrny	1750	34,705	3709,57

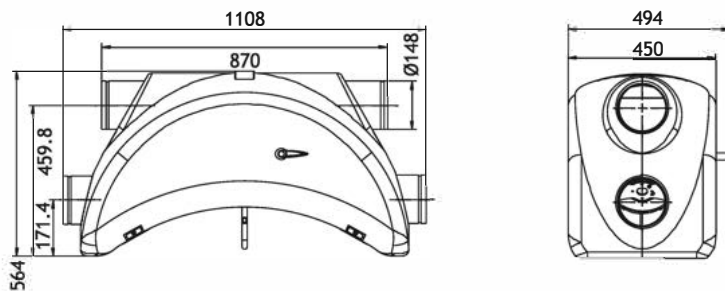


SIGMA	A	B	B1	H	D
SIGMA 100	580	400	300	350	100
SIGMA 125	580	400	300	350	125
SIGMA 150	590	350	360	375	150
SIGMA 250	710	580	460	475	250
SIGMA 315	820	630	510	525	315





LUNA 200
 CENTRALA WENTYLACYJNA
 Z REKUPERACJĄ

B


TYP	INDEKS	KOLOR	OPAKOWANIE ZBIORCZE	WAGA	CENA NETTO
jednostka			[szt.]	[kg]	[PLN]
LUNA 200 + PRZEŁĄCZNIK TRZYBIEGOWY	012-1480	szary	1	18,5	2539,66
WKŁAD FILTRACYJNY LUNA 200	007-1770		2	0,355	37,24

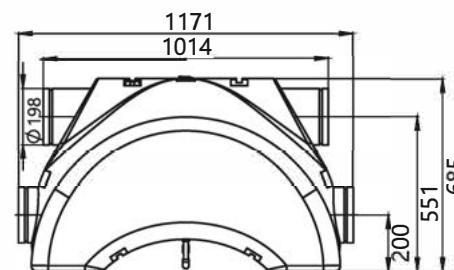
Centrala wentylacyjna Luna 200 przeznaczona jest do zapewnienia wymiany powietrza w budynkach użyteczności publicznej oraz w budynkach mieszkalnych. Zadaniem centrali jest doprowadzenie świeżego powietrza z zewnątrz oraz odprowadzenie powietrza zużytego z pomieszczeń z jednoczesnym odzyskiem energii cieplnej. Centrala standardowo wyposażona jest w bypass uruchamiany bez konieczności otwierania obudowy.

TYP	JEDNOSTKA	LUNA 200
ŚREDNICA PRZYŁĄCZY WENTYLACYJNYCH	[mm]	148
WYDATEK POWIETRZA	[m ³ /h]	200
SPRĘŻ DYSPOZYCYJNY	[Pa]	0-350
POBÓR MOCY	[W]	max. 140
SPRAWNOŚĆ ODZYSKU CIEPŁA	[%]	max. 95
NAPIĘCIE ZASILANIA CENTRALI	[VAC/Hz]	230/50
NAPIĘCIE ZASILANIA SILNIKÓW	[VAC/Hz]	2x68W
PRĘDKOŚĆ OBROTOWA SILNIKA	[obr./min.]	2400
TYP ŁOŻYSK SILNIKA		Toczne
CIŚNIENIE AKUSTYCZNE	[dB(A)]	51
KLASA IZOLACJI		I
STOPIEŃ OCHRONY	[IP]	44
WAGA	[kg]	20

TYP	INDEKS	KOLOR	OPAKOWANIE ZBIORCZE	WAGA	CENA NETTO
jednostka			[szt.]	[kg]	[PLN]
LUNA 350 + PRZEŁĄCZNIK TRZYBIEGOWY	012-1490	szary	1	27,3	3050,89
WKŁAD FILTRACYJNY LUNA 350	007-4334		2	0,405	41,64

Wychodząc naprzeciw oczekiwaniom klientów, DOSPEL stworzył centralę wentylacyjną z rekuperacją LUNA 350, które znajdują zastosowanie w budynkach mieszkalnych (np. domach jednorodzinnych), biurach małej przedsiębiorczości czy w budynkach użyteczności publicznej. Główną funkcją central DOSPEL oprócz wentylacji jest odzyskiwanie znacznej ilości ciepła z powietrza usuwanego z pomieszczeń (rekuperacja).

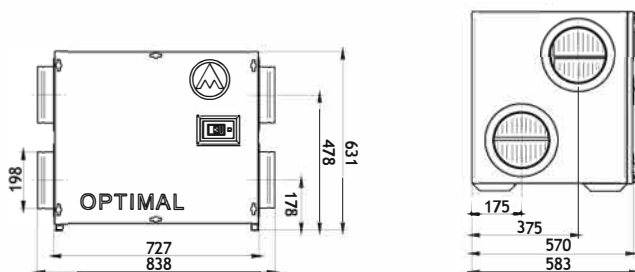
TYP	JEDNOSTKA	LUNA 350
ŚREDNICA PRZYŁĄCZY WENTYLACYJNYCH	[mm]	198
WYDATEK POWIETRZA	[m ³ /h]	320
SPRĘŻ DYSPOZYCYJNY	[Pa]	0-450
POBÓR MOCY	[W]	max. 270W
SPRAWNOŚĆ ODZYSKU CIEPŁA	[%]	max. 95
NAPIĘCIE ZASILANIA CENTRALI	[VAC/Hz]	230/50
NAPIĘCIE ZASILANIA SILNIKÓW	[VAC/Hz]	230/50
PRĘDKOŚĆ OBROTOWA SILNIKA	[obr./min.]	2430
TYP ŁOŻYSK SILNIKA		Toczne
CIŚNIENIE AKUSTYCZNE	[dB(A)]	52
KLASA IZOLACJI		I
STOPIEŃ OCHRONY	[IP]	X4
WAGA	[kg]	25,60



LUNA 350 by-pass
CENTRALA WENTYLACYJNA Z REKUPERACJĄ

OPTIMAL

CENTRALA WENTYLACYJNA
Z REKUPERACJĄ



TYP	INDEKS	KOLOR	OPAKOWANIE ZBIORCZE	WAGA	CENA NETTO
jednostka			[szt.]	[kg]	[PLN]
OPTIMAL 400 by-pass	012-1472	czarny	1	50	6863,77
OPTIMAL 600 by-pass	012-1473	czarny	1	51	8464,72
WKŁAD FILTRACYJNY OPTIMAL 400, 600	007-1769		2	0,455	99,97

Centrala wentylacyjna OPTIMAL przeznaczona jest do zapewnienia wymiany powietrza w budynkach użyteczności publicznej oraz w budynkach mieszkalnych. Zadaniem centrali jest doprowadzenie świeżego powietrza z zewnątrz oraz odprowadzenie powietrza zużytego z pomieszczeń z jednoczesnym odzyskiem energii cieplnej. Sterowanie odbywa się poprzez sterownik umożliwiający płynną regulację prędkości wentylatorów oraz programowanie tygodniowe.

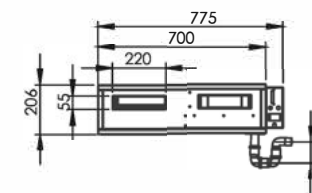
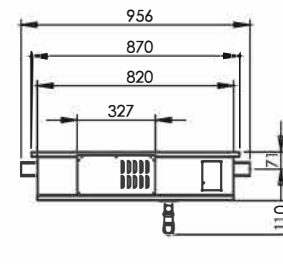
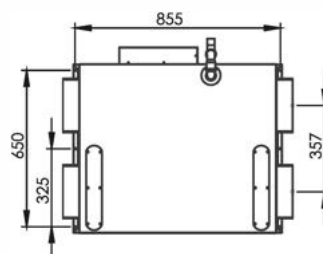
Centrale wyposażone są w sterownik AC-2800

TYP	JEDNOSTKA	OPTIMAL 400 by-pass	OPTIMAL 600 by-pass
WYMIARY	[mm]	838x631x583	838x631x583
ŚREDNICA PRZYŁĄCZY WENTYLACYJNYCH	[mm]	198	198
WYDATEK POWIETRZA	[m ³ /h]	400	600
SPRĘŻ DYSPOZYCYJNY	[Pa]	0-340	0-450
POBÓR MOCY	[W]	max. 150	max. 250
SPRAWNOŚĆ ODZYSKU CIEPŁA	[%]	max. 95	max. 95
NAPIĘCIE ZASILANIA CENTRALI	[VAC/Hz]	230/50	230/50
NAPIĘCIE ZASILANIA SILNIKÓW	[VDC]	48	48
PRĘDKOŚĆ OBROTOWA SILNIKA	[obr./min.]	1400	1650
TYP ŁOŻYSK SILNIKA		Toczne	Toczne
CIŚNIENIE AKUSTYCZNE	[dB(A)]	52/1m	53/1m
KLASA IZOLACJI			
STOPIEŃ OCHRONY	[IP]	40	40
WAGA	[kg]	48,80	49,80

TYP	INDEKS	KOLOR	OPAKOWANIE ZBIORCZE	WAGA	CENA NETTO
jednostka			[szt.]	[kg]	[PLN]
SPARTAN	017-9811	szary	1	34,5	4485,64
FILTR SPARTAN	017-9812		1	0,45	28,92

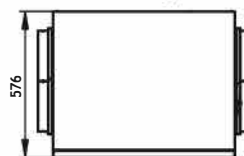
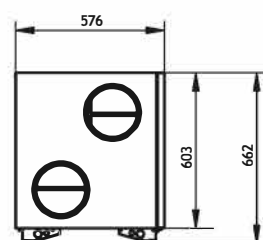
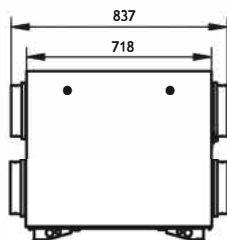
SPARTAN
 CENTRALA WENTYLACYJNA
 Z REKUPERACJĄ


TYP	JEDNOSTKA	SPARTAN
ŚREDNICA PRZYŁĄCZY WENTYLACYJNYCH	[mm]	220x55mm
WYDATEK POWIETRZA (150 Pa)	[m³/h]	150
SPRĘŻ DYSPOZYCYJNY	[Pa]	0-450
POBÓR MOCY	[W]	max. 130W
SPRAWNOŚĆ ODZYSKU CIEPŁA	[%]	max. 95
NAPIĘCIE ZASILANIA CENTRALI	[VAC/Hz]	230/50
NAPIĘCIE ZASILANIA SILNIKÓW	[VAC/Hz]	230/50
PRĘDKOŚĆ OBROTOWA SILNIKA	[obr./min.]	3000
TYP ŁOŻYSK SILNIKA		Toczne
CIŚNIENIE AKUSTYCZNE	[dB(A)]	52
KLASA IZOLACJI		I
STOPIEŃ OCHRONY	[IP]	42
WAGA	[kg]	34,5



PRAUZER


CENTRALA WENTYLACYJNA
Z REKUPERACJĄ



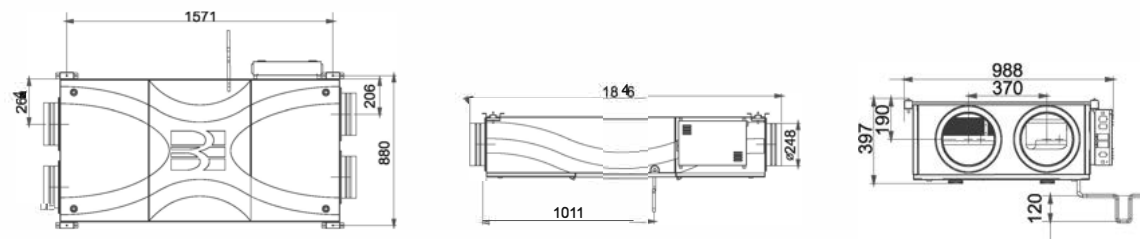
TYP		KOLOR	WAGA	CENA NETTO
jednostka			[kg]	[PLN]
PRAUZER 400 BY PASS	017-1572	biały	55	6658,88
PRAUZER 600 BY PASS	017-1573	biały	55	8212,04
FILTR PRAUZER 2szt.	017-9821		0,55	83,20

TYP	JEDNOSTKA	PRAUZER 400 by-pass	PRAUZER 600 by-pass
ŚREDNICA PRZYŁĄCZY WENTYLACYJNYCH	[mm]	198	198
WYDATEK POWIETRZA (150 Pa)	[m ³ /h]	400	600
SPRĘŻ DYSPOZYCYJNY	[Pa]	0-340	0-450
POBÓR MOCY	[W]	max. 150	max. 250
SPRAWNOŚĆ ODZYSKU CIEPŁA	[%]	max. 95	max. 95
NAPIĘCIE ZASILANIA CENTRALI	[VAC/Hz]	230/50	230/50
NAPIĘCIE ZASILANIA SILNIKÓW	[VDC]	48	48
PRĘDKOŚĆ OBROTOWA SILNIKA	[obr./min.]	1400	1650
TYP ŁOŻYSK SILNIKA		Toczne	Toczne
CIŚNIENIE AKUSTYCZNE	[dB(A)]	52/1m	53/1m
KLASA IZOLACJI			
STOPIEŃ OCHRONY	[IP]	40	40
WAGA	[kg]	48,80	49,80

TYP	INDEKS	OPAKOWANIE ZBIORCZE	WAGA	CENA NETTO
jednostka		[szt.]	[kg]	[PLN]
CENTRALA SELEN II 500DC BY-PASS PODWI ESZANA	017-9801	1	92	9254,04
 CENTRALA SELEN II 500DC BY-PASS PODWI ESZANA	017-9814	1	82	10343,48
CENTRALA SELEN II 800DC BY-PASS PODWI ESZANA	017-9803	1	92	14009,60
 CENTRALA SELEN II 800DC BY-PASS PODWI ESZANA	017-9815	1	84,5	15099,03
CENTRALA SELEN II 500DC BY-PASS LEŻĄCA	017-9805	1	87	9437,66
 CENTRALA SELEN II 500DC BY-PASS LEŻĄCA	017-9816	1	87,5	10527,09
CENTRALA SELEN II 800DC BY-PASS LEŻĄCA	017-9804	1	89	14254,41
 CENTRALA SELEN II 800DC BY-PASS LEŻĄCA	017-9817	1	89,5	15343,84
WKŁAD DO FI LTRAPOWI ETRZA	017-9354	1	0,41	39,31

 **ERC-20 (Moduł Wi-fi)**
SELEN II
 CENTRALA WENTYLACYJNA
 Z REKUPERACJĄ


TYP	JEDNOSTKA	SELEN II 500 by-pass	SELEN II 800 by-pass
ŚREDNICA PRZYŁĄCZY WENTYLACYJNYCH	[mm]	248	248
WYDATEK POWIETRZA (150 Pa)	[m³/h]	680	910
SPRĘŻ DYSPOZYCYJNY	[Pa]	0-650	0-780
POBÓR MOCY	[W]	max. 168	max. 288
SPRAWNOŚĆ ODZYSKU CIEPŁA	[%]	max. 95	max. 95
NAPIĘCIE ZASILANIA CENTRALI	[VAC/Hz]	230/50	230/50
NAPIĘCIE ZASILANIA SILNIKÓW	[VDC]	2x48 W 48 VDC	2x48 W 48 VDC
PRĘDKOŚĆ OBROTOWA SILNIKA	[obr./min.]	2930	2930
TYP ŁOŻYSK SILNIKA		Toczne	Toczne
CIŚNIENIE AKUSTYCZNE	[dB(A)]	52/1m	53/1m
KLASA IZOLACJI			
STOPIEŃ OCHRONY	[IP]	40	40
WAGA	[kg]	82	84
		87	89



SYSTEM 75

SYSTEM SKRZYNEK ROZPREŻNYCH Z POWŁOKAMI ZAWIERAJĄCYMI NANO CZĄSTECZKI SREBRA



TYP	INDEKS	OPAKOWANIE ZBIORCZE	WAGA	CENA NETTO
jednostka		[szt.]	[kg]	[PLN]
SKRZYNKA ROZPREŻNA DWUKROTNA	017-0003	1	0,43	51,84
SKRZYNKA ROZPREŻNA SZEŚCIOKROTNA BEZ KRÓĆCA	017-0002	1	0,986	183,60
SKRZYNKA ROZPREŻNA SZEŚCIOKROTNA Z KRÓĆCEM 150	017-0001	1	1,41	196,56
SKRZYNKA ROZPREŻNA SZEŚCIOKROTNA Z KRÓĆCEM 200	017-0004	1	1,50	204,12
RURA Z POWŁOKĄ ANTYBAKTERYJNĄ (50mb)	017-9820	1	7,0/mb	378,00
ZAŚLEPKA DO SKRZYNKI 2-KROTNEJ	017-9819	1	0,006	1,73
ZAŚLEPKA DO SKRZYNKI 6-KROTNEJ	017-9818	1	0,006	2,27
USZCZELKA DO RUR	017-9822	4	0,006	20,52

AC2800 & TOUCHPANEL

STEROWNIK 2800 & TOUCHPANEL



TYP	INDEKS	OPAKOWANIE ZBIORCZE	WAGA	CENA NETTO
jednostka		[szt.]	[kg]	[PLN]
STEROWNIK AC 800	017-9330	1	0,50	787,20
TOUCHPANEL	017-9331	1	0,42	1199,60

FILTR POWIETRZA



TYP	INDEKS	OPAKOWANIE ZBIORCZE	WAGA	CENA NETTO
jednostka		[szt.]	[kg]	[PLN]
SPARTAN	017-9812	1	0,45	28,92
DAYTONA	017-9352	1	0,59	28,39
PRAUZER	017-9821	2	0,55	83,20
SELEN II	017-9354	1	0,41	39,31



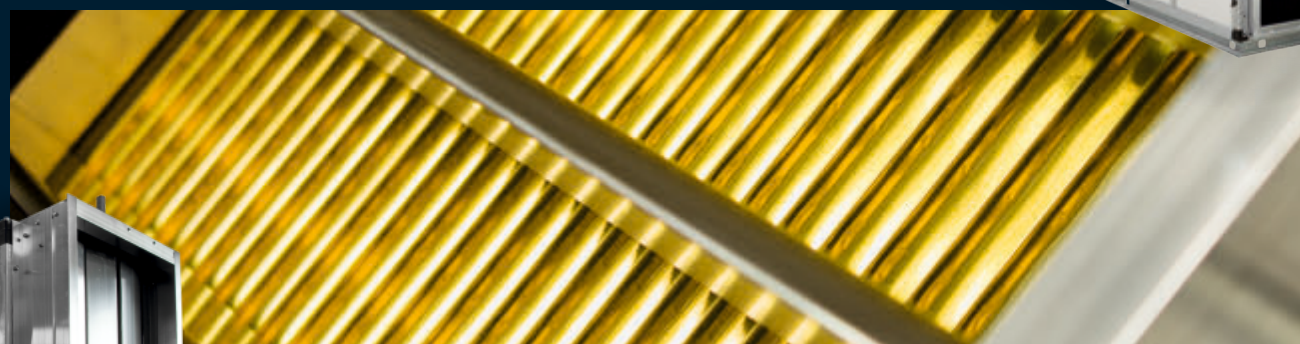
Czym jest dyrektywa ErP (ENERGY RELATED PRODUCTS-DIRECTIVE)

ErP READY

Firma Dospel konstruuje produkty przyjazne dla środowiska. Nasze systemy wentylacyjne spełniają normy Ekoprojektu (Dyrektywa ErP) 2009/125/WE czyli oszczędzamy energię!

Normy Ekoprojekt (Dyrektywa ErP) 2009/125/WE

Dotyczą wszystkich central wentylacyjnych oraz systemów z silnikami elektrycznymi o mocy pobieranej od 0.125 kW do 500 kW sprzedawanych lub importowanych do Unii Europejskiej.





DOSPEL - LIDER WENTYLACJI

**PREZENTUJE PAŃSTWU OFERTĘ ASORTYMENTU
PRZEMYSŁOWYCH URZĄDZEŃ WENTYLACYJNYCH**

NAJWYŻSZA JAKOŚĆ W ROZSĄDNEJ CENIE

więcej na www.dospelprofessional.com

Dospel Professional Technologies ponad 40 lat doświadczenia

DOSPEL Sp. z o.o. to jeden z największych producentów urządzeń i systemów z zakresu wentylacji i klimatyzacji. DOSPEL Professional, będący częścią Grupy DOSPEL specjalizuje się w produkcji przemysłowych systemów wentylacyjno-klimatyzacyjnych. Ponad 40-letnie doświadczenie, wysoko wykwalifikowana kadra inżynierska oraz najwyższa jakość oferowanych produktów czyni z DOSPEL Professional solidnego i wiarygodnego partnera.

Asortyment Dospel Professional:

CENTRALE WENTYLACYJNE

- Standardowe - Erato - centrale wentylacyjne instalowane wewnątrz budynków
- Standardowe - Tampa - przystosowane do montażu na dachach budynków wielkogabarytowych
- Podwieszane - Deimos - instalowane pod stropami oraz w systemach sufitów podwieszanych
- Basenowe - Kaliopie - wykonane z elementów odpornych na korozję
- Medyczne - Air Medic - obudowa z blachy nierdzewnej, konstrukcja umożliwia łatwe czyszczenie
- Kompaktowe - Kompakt - przeznaczone do montażu w niewielkich przestrzeniach
- Synergy - o regularnej geometrii okien, ułatwiającej instalację urządzenia
- Gejzer, Maximus - dedykowany do ogrzewania i wentylacji dużych pomieszczeń

APARATY GRZEWczo-WENTYLACYJNE

- Gejzer, Maximus - przeznaczone do ogrzewania oraz wentylacji pomieszczeń

WENTYLATORY PRZEMYSŁOWE

- Kanałowe - K-BOX, M-BOX
- Dachowe - WDD, WDH, TORNADO, WDeX

MIARĄ NASZEGO SUKCESU JEST TWOJE ZADOWOLENIE



DEIMOS - Centrale podwieszane

Centrale Deimos należą do grupy central podwieszanych i można stosować je w halach przemysłowych, sklepach oraz magazynach. Płaska konstrukcja oraz niewielkie gabaryty umożliwiają zamontowanie tego typu urządzeń pod stropami oraz w systemach sufitów podwieszanych. W zależności od rozmiaru centrali wydajność wynosi od 500 do 4250 m³/h.

ERATO - Centrale standardowe

Centrale Erato są dedykowane do pracy wewnątrz budynków wielkogabarytowych, takich jak hale przemysłowe, super i hipermarkety, magazyny czy budynki użyteczności publicznej. W urządzeniach tego typu zastosowano wymienniki ciepła, które umożliwiają odzysk ciepła z powietrza, co obniża koszty eksploatacji systemów ogrzewania. W zależności od rozmiaru centrali wydajność wynosi od 1300 do 110000 m³/h.

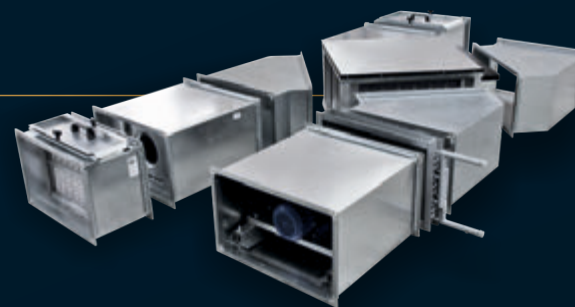


TAMPA - Centrale dachowe

Centrale Tampa są to urządzenia zewnątrzbudynkowe, przystosowane do montażu na dachach budynków wielkogabarytowych, takich jak hale przemysłowe, super i hipermarkety, czy magazyny. Specjalnie wyprofilowana daszek chroni przed opadami atmosferycznymi oraz zapobiega gromadzeniu się wody. W zależności od rozmiaru centrali wydajność wynosi od 1300 do 110000 m³/h.

EDURO - Centrale podwieszane

EDURO to nowy typoszereg central wentylacyjno - klimatyzacyjnych podwieszanych oferowanych przez DOSPEL Professional Technologies. System montażu central EDURO jest kompatybilny w montażu z systemem kanałowym. W zależności od rozmiaru centrali wydajność wynosi od 486 do 5040 m³/h.





KALIOPE - Centrale basenowe

Centrale Kaliope zaliczane są do grona central basenowych, które ze względu na specyficzne środowisko pracy, muszą być wykonane z elementów odpornych na długotrwałe działanie wilgotnego powietrza. Dodatkowo urządzenia te wyposażone są w specjalne wymienniki ciepła, które pozwalają na zmniejszenie kosztów eksploatacyjnych.

SYNERGY - Centrale standardowe

Centrale Synergy, to urządzenia o przeznaczeniu wewnętrznym i zewnętrznym z zoptymalizowaną geometrią okna przepływu, dzięki czemu tworzą kompaktową bryłę całego urządzenia. W zależności od rozmiaru centrali wydajność wynosi od 800 do 45400 m³/h.



AIRMEDIC - Centrale medyczne

Centrale AirMedic są przeznaczone do obiektów szpitalnych, w których wymagany jest stały przepływ świeżego powietrza. Urządzenia te gwarantują czystość, szczelność oraz niezawodność. Wykonana z blachy nierdzewnej obudowa zapewnia długoletni okres pracy urządzenia, a jego konstrukcja umożliwia łatwe czyszczenie i dezynfekcję.

KOMPAKT-ERATO - Centrale kompaktowe

Centrala KOMPAKT-ERATO 0,1,2 jest kompaktowym urządzeniem przeznaczonym do wentylacji z odzyskiem ciepła pomieszczeń typu: domy jednorodzinne, biura, sklepy, restauracje, pralnie, budynki mieszkalne i inne. W zależności od rozmiaru centrali wydajność wynosi od 500-6000 m³/h.







PRODUKT DOSTĘPNY NA INDYWIDUALNE ZAMÓWIENIE
WIĘCEJ SZCZEGÓŁÓW NA dospel.com

TYP	INDEKS	CENA NETTO [PLN]
KE 355/500 KRÓCIEC ELASTYCZNY	700-1241	141,24
KE 560/630 KRÓCIEC ELASTYCZNY	700-1242	249,69
KE 710 KRÓCIEC ELASTYCZNY	700-1243	375,78
PS 355/500 PRZEPUSTNICA SAMOCZYNNA	700-1187	168,63
PS 560/630 PRZEPUSTNICA SAMOCZYNNA	700-1188	291,63
PS 710 PRZEPUSTNICA SAMOCZYNNA	700-1189	426,77
PT 355/400 PODSTAWA TŁUMIĄCA	700-1183	1207,86
PT 450/500 PODSTAWA TŁUMIĄCA	700-1184	1379,35
PT 560/630 PODSTAWA TŁUMIĄCA	700-1185	1751,75
PT 710 PODSTAWA TŁUMIĄCA	700-1186	1940,40
PODSTAWA DACHOWA 355/400	700-1179	338,32
PODSTAWA DACHOWA 450/500	700-1180	387,82
PODSTAWA DACHOWA 560/630	700-1181	438,70
PODSTAWA DACHOWA 710	700-1182	543,36

AKCESORIA DODATKOWE



Króciec elastyczny

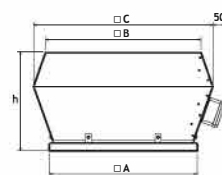
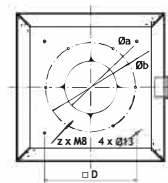


Przepustnica samoczynna



Podstawa dachowa tłumiąca

TYP	INDEKS	KOLOR	WYDATEK POWIETRZA	OPAKOWANIE ZBIORCZE	WAGA	CENA NETTO
jednostka			[m³/h]	[szt.]	[kg]	[PLN]
WDD 355-H1	700-1163	srebrny	1910	1	20,005	2218,26
WDD 355-H2	700-1164	srebrny	2850	1	21,005	2301,90
WDD 355-L1	700-1162	srebrny	2850	1	22,005	2230,39
WDD 400-H1	700-1167	srebrny	2700	1	22,005	2540,74
WDD 400-H2	700-0150	srebrny	3800	1	23,005	3269,35
WDD 400-L1	700-1165	srebrny	2680	1	23,005	2565,03
WDD 400-L2	700-1166	srebrny	4100	1	24,005	2813,29
WDD 450-H1	700-1170	srebrny	3800	1	32,005	3127,67
WDD 450-H2	700-0151	srebrny	5600	1	34,005	4381,29
WDD 450-L1	700-1168	srebrny	3750	1	32,005	3023,79
WDD 450-L2	700-1169	srebrny	5400	1	35,005	3293,64
WDD 500-H1	700-1173	srebrny	5400	1	37,005	3656,61
WDD 500-L1	700-1171	srebrny	5150	1	37,005	3552,70
WDD 500-L2	700-1172	srebrny	7650	1	45,005	4466,19
WDD 500-H2	700-1174	srebrny	8200	1	42,005	4398,72
WDD 560-H1	700-1175	srebrny	7400	1	56,005	5483,56
WDD 560-H2	700-0152	srebrny	10200	1	46,005	6212,18
WDD 630-H1	700-1176	srebrny	10200	1	63,005	6220,28
WDD 630-H2	700-1177	srebrny	14600	1	82,005	6552,21
WDD 710-H1	700-1178	srebrny	14200	1	87,005	10164,29



WDD	A	B	C	D	Øa	Øb	h	z
355	595	625	720	450	438	190	395	6
400	595	625	720	450	438	190	395	6
450	665	750	900	535	438	190	440	6
500	665	750	900	535	438	190	440	6
560	939	1015	1150	750	605	190	560	8
630	939	1015	1150	750	605	190	560	8
710	1035	1180	1350	840	675	190	680	8

TYP	INDEKS	KOLOR	WYDATEK POWIETRZA	OPAKOWANIE ZBIORCZE	WAGA	CENA NETTO
[jednostka]			[m³/h]	[szt.]	[kg]	[PLN]
WDEx 315	700-1268	srebrny	1800	1	16,005	3682,49
WDEx 355	700-1269	srebrny	2750	1	25,005	4736,05
WDEx 400	700-1270	srebrny	4000	1	26,005	6526,40
WDEx 450	700-1271	srebrny	5700	1	27,005	7117,26
WDEx 500	700-1272	srebrny	7650	1	35,005	7755,48
WDEx 560	700-1273	srebrny	7800	1	62,005	10 146,39
WDEx 630	700-1274	srebrny	10000	1	64,005	11 233,17

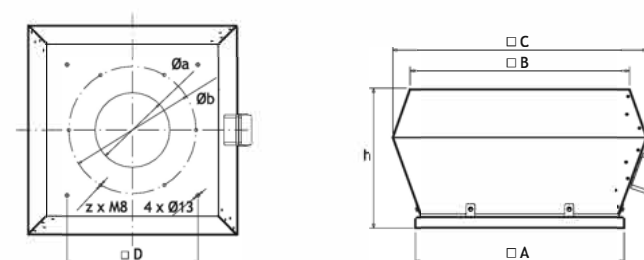


Wentylator dachowy
w wykonaniu przeciwybuchowym

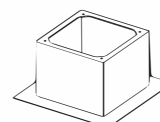
PRODUKT DOSTĘPNY NA INDYWIDUALNE ZAMÓWIENIE
WIĘCEJ SZCZEGÓŁÓW NA dospel.com

TYP	INDEKS	CENA NETTO [PLN]
PDN 315 PODSTAWA DACHOWA NIERDZEWNA	700-1275	446,95
PDN 355/400 PODSTAWA DACHOWA NIERDZEWNA	700-1276	529,46
PDN 450/500 PODSTAWA DACHOWA NIERDZEWNA	700-1277	598,22
PDN 560/630 PODSTAWA DACHOWA NIERDZEWNA	700-1278	680,75

WDD	A	B	C	D	Øa	Øb	h	z
315	435	470	560	330	191	285	330	6
355	595	625	720	450	225	438	395	6
400	595	625	720	450	235	438	395	6
450	665	750	900	535	285	438	440	6
500	665	750	900	535	321	438	450	6
560	939	1015	1150	750	357	605	560	8
630	939	1015	1150	750	399	605	560	8



AKCESORIA



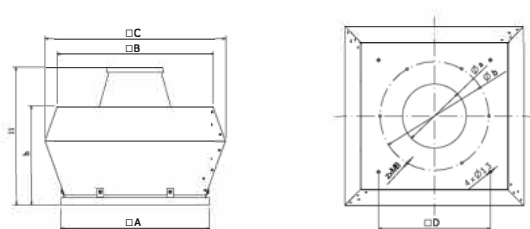
Podstawa dachowa - nierdzewna

TYP	INDEKS	CENA NETTO [PLN]
MODUŁ PTC	761-0711	532,72

Przełącznik PTC służy do monitoringu silników wentylatora WDEx, przeznaczonego do pracy w atmosferze potencjalnie zagrożonej wybuchem. Po osiągnięciu zbyt wysokiej temperatury silnika, czujnik wyłącza urządzenie zapobiegając jego spalaniu.

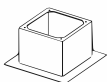


Wentylator dachowy
na podwyższonej temperaturę



WDH	A	B	C	D	Øa	Øb	h	H	z
355	596	625	720	450	225	438	395	550	6
400	596	625	720	450	253	438	395	580	6
450	665	765	900	535	285	438	440	680	6
500	665	750	900	535	321	438	440	710	6
560	939	1015	1150	750	357	605	560	895	6
630	939	1015	1150	750	399	605	560	935	8

AKCESORIA



Podstawa dachowa



Króciec elastyczny



Przepustnica samoczynna



Podstawa dachowa
tłumiąca

TYP	INDEKS	KOLOR	WYDATEK POWIETRZA	OPAKOWANIE ZBIORCZE	WAGA	CENA NETTO
jednostka			[m³/h]	[szt.]	[kg]	[PLN]
WDH 355	700-1257	srebrny	2950	1	28,005	3259,92
WDH 400	700-1258	srebrny	4050	1	32,005	3547,32
WDH 450	700-1259	srebrny	5600	1	42,005	4408,18
WDH 500-H1	700-1260	srebrny	5000	1	46,005	4910,10
WDH 500-H2	700-1261	srebrny	7900	1	48,002	5003,20
WDH 560-H1	700-1262	srebrny	7500	1	58,005	6031,38
WDH 560-H2	700-1263	srebrny	10750	1	59,005	6177,10
WDH 630-H1	700-1264	srebrny	9250	1	67,005	6913,82
WDH 630-H2	700-1265	srebrny	14950	1	68,005	6994,78

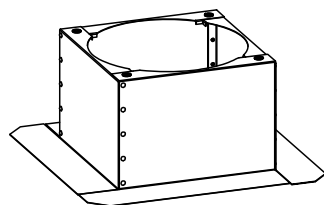
Urządzenie przystosowane jest do przetłaczania powietrza o temperaturze nie wyższej niż 100 °C

PRODUKT DOSTĘPNY NA INDYWIDUALNE ZAMÓWIENIE
WIĘCEJ SZCZEGÓŁÓW NA dospel.com

TYP	INDEKS	CENA NETTO [PLN]
KE 355/500 KRÓCIEC ELASTYCZNY 355/500	700-1241	141,24
KE 560/630 KRÓCIEC ELASTYCZNY 560/630	700-1242	249,69
PRZEPUSTNICA SAMOCZYNNNA 355/500	700-1187	168,63
PRZEPUSTNICA SAMOCZYNNNA 560/630	700-1188	291,63
PRZEPUSTNICA SAMOCZYNNNA 150	700-1333	121,23
PRZEPUSTNICA SAMOCZYNNNA 200	700-1334	133,60
PRZEPUSTNICA SAMOCZYNNNA 250	700-1335	142,25
PRZEPUSTNICA SAMOCZYNNNA 315	700-1336	186,62
PT 355/400 PODSTAWA TŁUMIĄCA 355/400	700-1183	1207,86
PT 450/500 PODSTAWA TŁUMIĄCA 450/500	700-1184	1379,35
PT 560/630 PODSTAWA TŁUMIĄCA 560/630	700-1185	1751,75

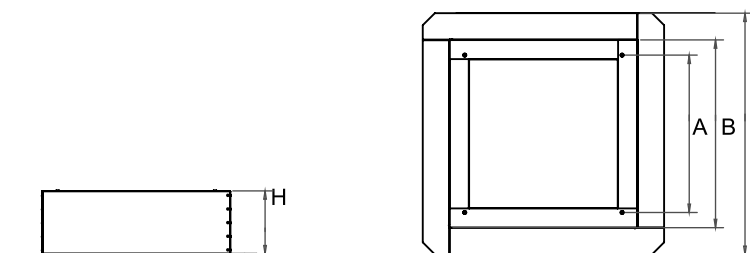
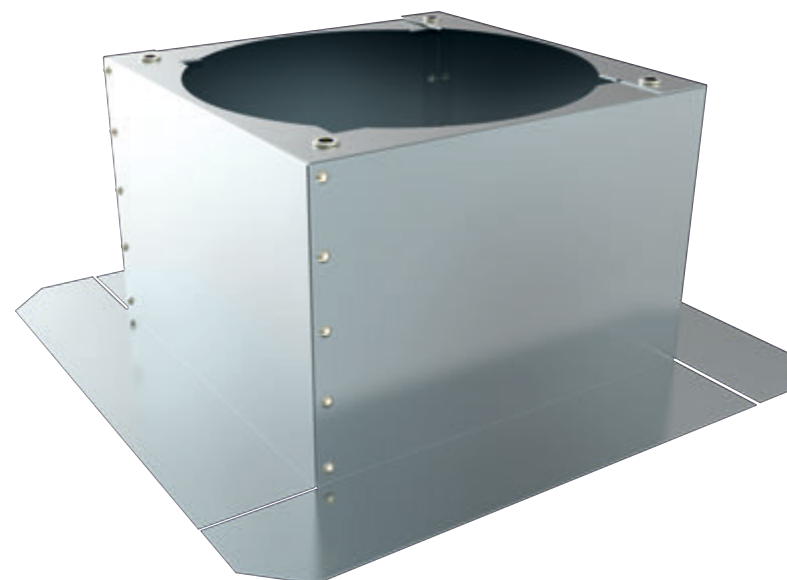
PRODUKT DOSTĘPNY NA INDYWIDUALNE ZAMÓWIENIE WIĘCEJ SZCZEGÓLÓW NA dospel.com

TYP	INDEKS	OPAKOWANIE ZBIORCZE	WAGA	CENA NETTO
jednostka		[szt.]	[kg]	[PLN]
COKÓŁ DACHOWY PROSTY BI WDD 150-250	700-7576	1	3,805	166,90
COKÓŁ DACHOWY PROSTY BI WDD 315	700-7577	1	4,765	166,90
COKÓŁ DACHOWY PROSTY BI WDD 355/400	700-7581	1	9,805	165,43
COKÓŁ DACHOWY PROSTY BI WDD 450/500	700-7582	1	13,125	194,32
COKÓŁ DACHOWY PROSTY BI WDD 560/630	700-7583	1	14,805	248,01



Cokół prosty

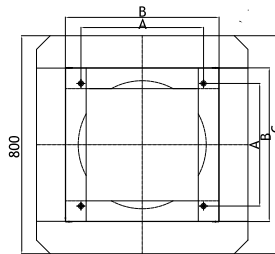
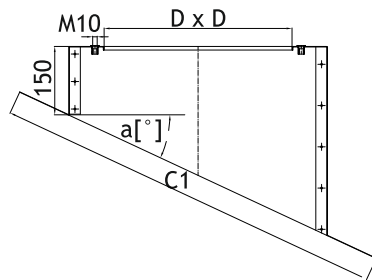
COKÓŁ DACHOWY BI PROSTY	A	B	C	H
WDD 150/250	245	290	442	200
WDD 315	330	390	542	200
WDD 355/400	450	564	800	300
WDD 450/500	535	625	880	300
WDD 560/630	750	895	1150	300



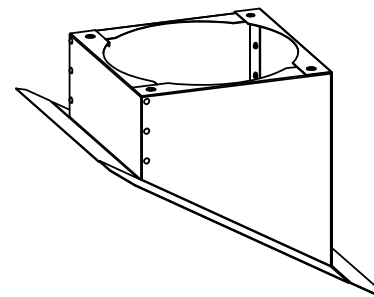
PODSTAWY DACHOWE
WYMIARY

PODSTAWY DACHOWE

SKOŚNE


 PRODUKT DOSTĘPNY NA INDYWIDUALNE ZAMÓWIENIE WIĘCEJ SZCZEGÓŁÓW NA dospel.com

TYP	INDEKS	OPAKOWANIE ZBIORCZE	WAGA	CENA NETTO
jednostka		[szt.]	[kg]	[PLN]
COKÓŁ DACHOWY BI SKOŚNY WDD 150-250	700-7597	1	5,105	169,70
COKÓŁ DACHOWY BI SKOŚNY WDD 315	700-7598	1	7,205	225,61
COKÓŁ DACHOWY BI SKOŚNY WDD 355/400	700-7584	1	10,555	205,79
COKÓŁ DACHOWY BI SKOŚNY WDD 450/500	700-7585	1	11,815	234,98
COKÓŁ DACHOWY BI SKOŚNY WDD 560/630	700-7586	1	18,415	290,10



Cokół skośny

COKÓŁ DACHOWY BI SKOŚNY	A	B	C	D	C1	a[°]	INDEKS
150/250	245	290	442	200	C1=C/cos a	Kąt a do 45°	700-7597
315	330	390	520	200			700-7598
WDD 355/400	450	564	800	412	C1=C/cos a	Kąt a do 45°	700-7584
WDD 450/500	535	625	880	500			700-7585
WDD 560/630	750	895	1150	708			700-7586

PRODUKT DOSTĘPNY NA INDYWIDUALNE ZAMÓWIENIE WIĘCEJ SZCZEGÓŁÓW NA dospel.com

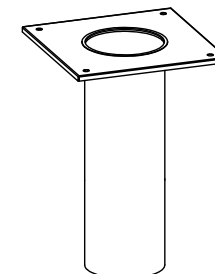
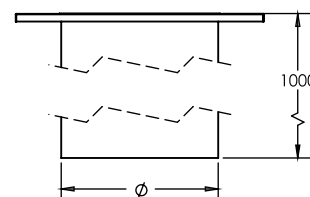
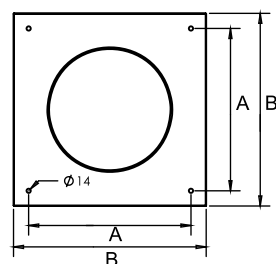
TYP	INDEKS	OPAKOWANIE ZBIORCZE	WAGA	CENA NETTO
jednostka		[szt.]	[kg]	[PLN]
PODSTAWA DACHOWA BII NA COKÓŁ 150	700-7599	1	4,965	173,07
PODSTAWA DACHOWA BII NA COKÓŁ 200	700-7600	1	5,265	181,71
PODSTAWA DACHOWA BII NA COKÓŁ 250	700-7601	1	6,215	209,03
PODSTAWA DACHOWA BII NA COKÓŁ 315	700-7602	1	7,205	231,31
PODSTAWA DACHOWA BII NA COKÓŁ WDD 355/400	700-7578	1	11,455	312,96
PODSTAWA DACHOWA BII NA COKÓŁ WDD 450/500	700-7579	1	12,305	463,94
PODSTAWA DACHOWA BII NA COKÓŁ WDD 560/630	700-7580	1	19,905	648,24

PODSTAWY DACHOWE

PODSTAWA DACHOWA BII NA COKÓŁ



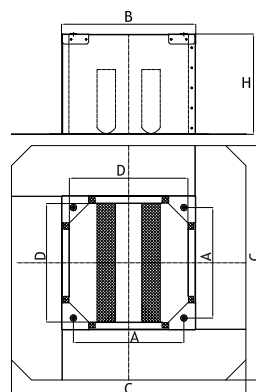
PODSTAWA DACHOWA BII NA COKÓŁ	A	B	Ø
WDD 150	245	294	148
WDD 200	245	294	198
WDD 250	245	294	248
WDD 315	330	394	313
WDD 355/400	450	570	400
WDD 450/500	535	635	400
WDD 560/630	750	905	566



Podstawa dachowa BII
na cokół
(WD, WDII i WDD)

PODSTAWY DACHOWE

WYMIARY

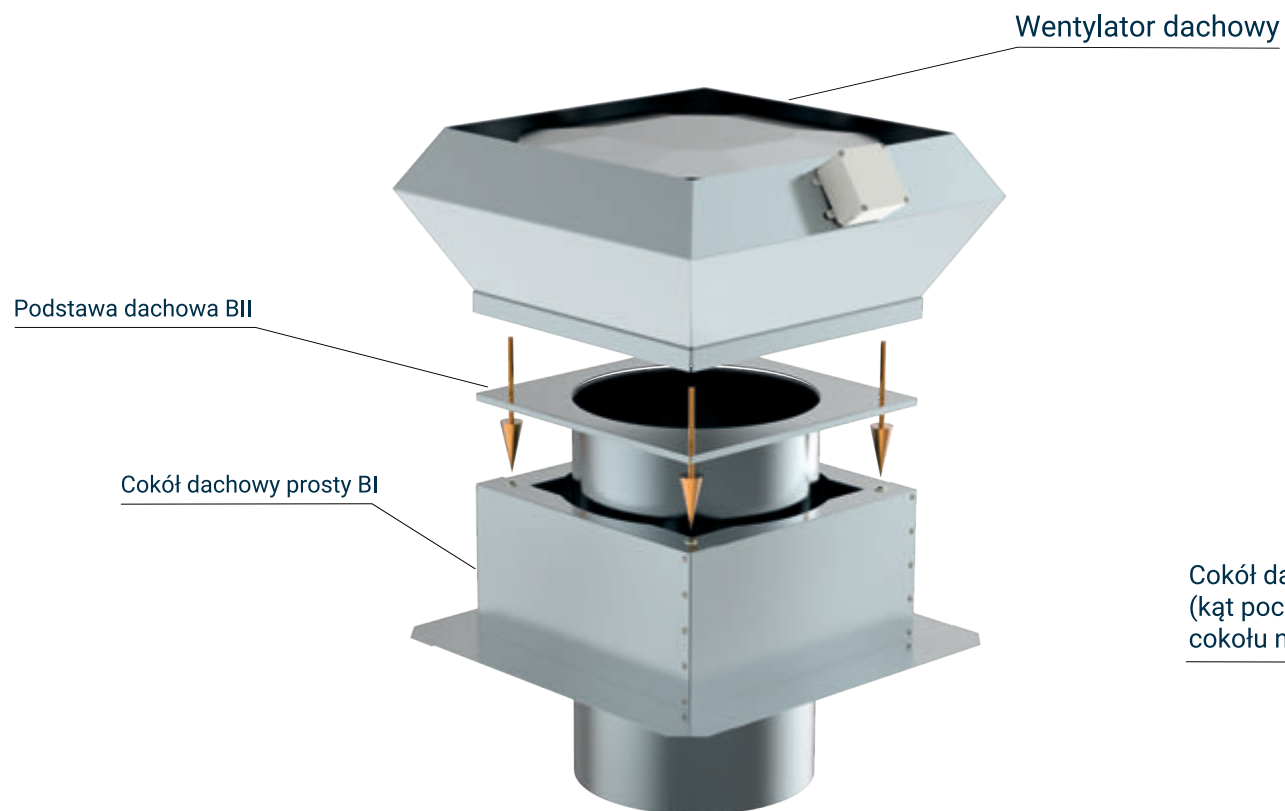

 PRODUKT DOSTĘPNY NA INDYWIDUALNE ZAMÓWIENIE WIĘCEJ SZCZEGÓŁÓW NA dospel.com

TYP	INDEKS	OPAKOWANIE ZBIORCZE	WAGA	CENA NETTO
jednostka		[szt.]	[kg]	[PLN]
PODSTAWA TŁUMIĄCA PT 150-200	700-1337	1	9,585	655,03
PODSTAWA TŁUMIĄCA PT 250	700-1338	1	10,005	806,18
PODSTAWA TŁUMIĄCA PT 315	700-1339	1	17,315	1045,53
PODSTAWA TŁUMIĄCA PT 355-400	700-1183	1	33,225	1207,86
PODSTAWA TŁUMIĄCA PT 450-500	700-1184	1	40,075	1379,35
PODSTAWA TŁUMIĄCA PT 560-630	700-1185	1	59,905	1751,75
PODSTAWA TŁUMIĄCA PT 710	700-1186	1	69,205	1940,40

PODSTAWA DACHOWA TŁUMIĄCA DO WDD	A	B	C	D	H	GWINT	INDEKS
PT 150-200	245	301	444	253	401	M10	700-1337
PT 250	245	301	444	253	401	M10	700-1338
PT 315	330	401	700	353	451	M10	700-1339
PT 355/400	450	564	800	524	700	M10	700-1183
PT 450/500	535	625	880	585	750	M10	700-1184
PT 560/630	750	895	1150	855	800	M10	700-1185

PODSTAWA DACHOWA

PODSTAWY DACHOWE



Cokół dachowy skośny BI
(kąt pochylenia podstawy
cokołu na zamówienie)



K-BOX

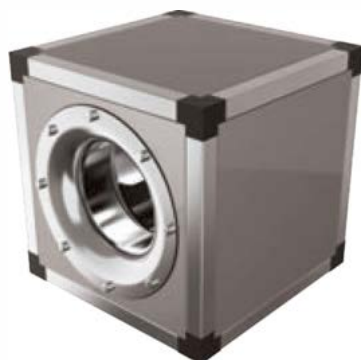
WENTYLATOR KANAŁOWY



TYP	INDEKS	WYDATEK POWIETRZA	KOLOR	WAGA	CENA NETTO
jednostka		[m ³ /h]		[kg]	[PLN]
K-BOX 400/670	700-1157	4100	srebrny	65	3724,07
K-BOX 450/670	700-1158	5500	srebrny	69	4228,71
K-BOX 500/670	700-1057	8400	srebrny	80	4673,97
K-BOX 560/800	700-1160	12000	srebrny	99	5712,94
K-BOX 630/800	700-1161	15500	srebrny	119	6751,90

M-BOX

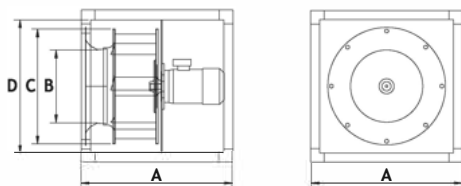
WENTYLATOR KANAŁOWY



K-BOX	A	B	C	D
400/670	690	248	404	550
450/670	690	277	455	550
500/670	690	310	504	550
560/800	820	348	570	680
630/800	820	400	635	680

M-BOX	A	B	C	D
355/500	520	219	365	420
400/670	690	248	404	590
450/670	690	277	455	590
500/670	690	310	504	590
560/800	820	348	570	720
630/800	820	400	635	720
710/800	1020	438	715	920

TYP	INDEKS	WYDATEK POWIETRZA	KOLOR	WAGA	CENA NETTO
jednostka		[m ³ /h]		[kg]	[PLN]
M-BOX 350/500/1	700-1126	2800	srebrny	34	2596,06
M-BOX 350/500/3	700-1146	2800	srebrny	31	2658,13
M-BOX 400/670/1	700-1123	4500	srebrny	48	3018,38
M-BOX 400/670/3H	700-1147	4100	srebrny	47	2690,47
M-BOX 400/670/3L	700-1148	2600	srebrny	41	2892,91
M-BOX 450/670/1	700-1127	5500	srebrny	53	3358,41
M-BOX 450/670/3H	700-1149	5500	srebrny	53	3092,60
M-BOX 450/670/3L	700-1150	3950	srebrny	49	3269,35
M-BOX 500/670/1	700-1151	7500	srebrny	64	4381,29
M-BOX 500/670/3H	700-1124	8500	srebrny	58	4097,83
M-BOX 500/670/3L	700-1152	5300	srebrny	47	3785,42
M-BOX 560/800/3H	700-1125	12000	srebrny	86	4560,27
M-BOX 560/800/3L	700-1153	8100	srebrny	70	4437,86
M-BOX 630/800/3H	700-1154	15500	srebrny	101	5788,50
M-BOX 630/800/3L	700-1155	10800	srebrny	98	5525,39
M-BOX 710/1000/3	700-1156	17000	srebrny	108	7859,67



1 - wentylator z silnikiem jednofazowym

3 - wentylator z silnikiem trójfazowym

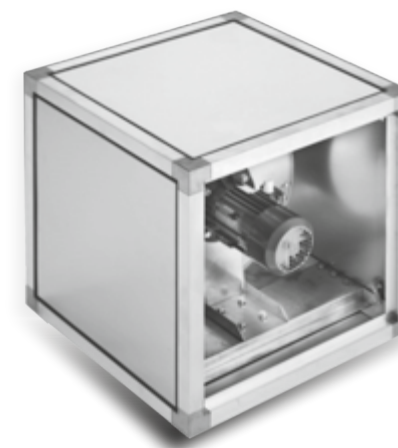
3H - wentylator z silnikiem trójfazowym z wyższą prędkością

3L - wentylator z silnikiem trójfazowym z niższą prędkością

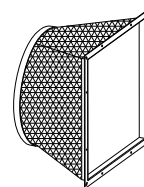
TYP	INDEKS	WAGA	CENA NETTO
jednostka		[kg]	[PLN]
DO-500 DASZEK OCHRONNY	700-0332	7,805	138,71
DO-670 DASZEK OCHRONNY	700-0333	9,265	166,45
DO-800 DASZEK OCHRONNY	700-0334	12,475	221,94
DO-1000 DASZEK OCHRONNY	700-0335	18,345	249,69
OS-500 OSŁONA PRZED CZYNNIKAMI ATMOSFERYCZNYMI	700-0328	5,305	299,35
OS-670 OSŁONA PRZED CZYNNIKAMI ATMOSFERYCZNYMI	700-0329	7,535	456,46
OS-800 OSŁONA PRZED CZYNNIKAMI ATMOSFERYCZNYMI	700-0330	9,985	522,02
OS-1000 OSŁONA PRZED CZYNNIKAMI ATMOSFERYCZNYMI	700-0331	13,805	729,84
PE 670/240 POŁĄCZENIE ELASTYCZNE	700-1237	1,243	105,15
PE 670/270 POŁĄCZENIE ELASTYCZNE	700-1215	1,398	116,28
PE 670/310 POŁĄCZENIE ELASTYCZNE	700-1238	1,604	122,46
PE 800/350 POŁĄCZENIE ELASTYCZNE	700-1239	3,027	142,25
PE 800/400 POŁĄCZENIE ELASTYCZNE	700-1240	3,459	154,63
PE-500 POŁĄCZENIE ELASTYCZNE	700-1211	2,704	129,89
PE-670 POŁĄCZENIE ELASTYCZNE	700-1212	3,461	149,68
PE-800 POŁĄCZENIE ELASTYCZNE	700-1213	6,914	175,66
PE-1000 POŁĄCZENIE ELASTYCZNE	700-1214	10,801	729,84
PW-500 PRZEPUSTNICA WIELOPLASZCZYZNOWA	700-0324	6,803	333,99
PW-670 PRZEPUSTNICA WIELOPLASZCZYZNOWA	700-0325	12,21	426,77
PW-800 PRZEPUSTNICA WIELOPLASZCZYZNOWA	700-0326	17,37	541,81
PW-1000 PRZEPUSTNICA WIELOPLASZCZYZNOWA	700-0327	25,21	705,10
ZP-500 ZŁĄCZE PRZEJŚCIOWE	700-1216	5,93	350,08
ZP-670 ZŁĄCZE PRZEJŚCIOWE	700-1217	10,49	475,01
ZP-800 ZŁĄCZE PRZEJŚCIOWE	700-1218	15,11	670,46
ZP-1000 ZŁĄCZE PRZEJŚCIOWE	700-1267	27,58	810,24

K-BOX/M-BOX

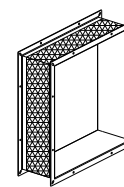
AKCESORIA



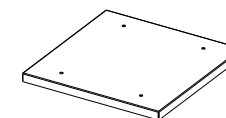
AKCESORIA DODATKOWE



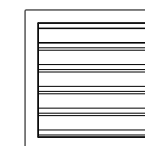
Złącze przejściowe



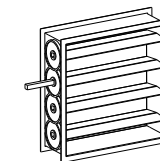
Złącze elastyczne



Daszek



Osłona przed czynnikami atmosferycznymi



Przepustnica wielopłaszczyznowa

REGULATORY

REGULATORY OBROTÓW - DOSPEL PROFESSIONAL

	TYP	INDEKS	WAGA	CENA NETTO
	TRANSFORMATORY		[kg]	[PLN]
JEDNOFAZOWE	RT5 1,5 (1-F) REGULATOR TRANSFORMATOROWY PIĘCIOSTOPNIOWY 1-F 1,5A	761-0205	1,1	357,99
	RT5 3 (1-F) REGULATOR TRANSFORMATOROWY PIĘCIOSTOPNIOWY 1-F 3A	761-0187	2,1	430,78
	RT5 5 (1-F) REGULATOR TRANSFORMATOROWY PIĘCIOSTOPNIOWY 1-F 5A	761-0216	4,1	616,20
	RT5 7 (1-F) REGULATOR TRANSFORMATOROWY PIĘCIOSTOPNIOWY 1-F 7A	761-0480	5,1	714,42
	RT5 10 (1-F) REGULATOR TRANSFORMATOROWY PIĘCIOSTOPNIOWY 1-F 10A	761-0481	6,1	977,74
	RT5 14 (1-F) REGULATOR TRANSFORMATOROWY PIĘCIOSTOPNIOWY 1-F 14A	761-0699	10,1	1135,54
TRÓJFAZOWE	RT5 1 (3-F) REGULATOR TRANSFORMATOROWY PIĘCIOSTOPNIOWY 3-F 1A	761-0609	4,3	1498,48
	RT5 2 (3-F) REGULATOR TRANSFORMATOROWY PIĘCIOSTOPNIOWY 3-F 2A	761-0610	4,3	1498,48
	RT5 4 (3-F) REGULATOR TRANSFORMATOROWY PIĘCIOSTOPNIOWY 3-F 4A	761-0611	4,3	1931,92
	RT5 5 (3-F) REGULATOR TRANSFORMATOROWY PIĘCIOSTOPNIOWY 3-F 5A	761-1097	5,1	2910,39
	RT5 3 (3-F) PTC REGULATOR TRANSFORMATOROWY PIĘCIOSTOPNIOWY 3-F 3A PTC	761-0631	11,1	2780,07
	RT5 4 (3-F) PTC REGULATOR TRANSFORMATOROWY PIĘCIOSTOPNIOWY 3-F 4A PTC	761-1096	4,6	2524,64

	PRZEMIENNIKI CZĘSTOTLIWOŚCI		[kg]	[PLN]
	F 0,75 kW (1-F) PRZEMIENNIK CZĘSTOTLIWOŚCI 0,75 kW 230V	761-0145	1,2	1006,82
	F 1,5 kW (1-F) PRZEMIENNIK CZĘSTOTLIWOŚCI 1,5 kW 230V	761-0146	1,2	1079,44
	F 2,2 kW (1-F) PRZEMIENNIK CZĘSTOTLIWOŚCI 2,2 kW 230V	761-0147	1,95	1471,67
	F 0,75 kW (3-F) PRZEMIENNIK CZĘSTOTLIWOŚCI 0,75 kW 400V	761-0596	1,2	1400,70
	F 1,5 kW (3-F) PRZEMIENNIK CZĘSTOTLIWOŚCI 1,5 kW 400V	761-0597	1,2	1593,45
	F 2,2 kW (3-F) PRZEMIENNIK CZĘSTOTLIWOŚCI 2,2 kW 400V	761-0598	1,2	1670,56
	F 4 kW (3-F) PRZEMIENNIK CZĘSTOTLIWOŚCI 4 kW 400V	761-0149	3,1	2146,03

AKCESORIA

REGULATORY OBROTÓW - DOSPEL PROFESSIONAL

	TYP	INDEKS	WAGA	CENA NETTO
	jednostka		[kg]	[PLN]
	MODUŁ PTC U-EK230E (DO WENTYLATORÓW WDEX)	761-0711	0,22	570,01
	PRZEŁĄCZNIK GWIAZDA/TRÓJKĄT (TO/20/6)	761-0561	0,5	206,88
	WYŁĄCZNIK SERWISOWY 20A	761-0026	0,5	191,93

JAK WYBRAĆ ODPOWIEDNI WENTYLATOR?

- 1 Zmierz wymiar pomieszczenia, w którym należy zamontować wentylator.
- 2 Pomnóż wszystkie wymiary. Wynik obliczeń to kubatura pomieszczenia: wysokość x szerokość x długość = kubatura.
- 3 Wybierz rodzaj pomieszczenia z tabeli oraz odpowiednią dla niego krotność wymiany powietrza.
- 4 Oblicz ile metrów sześciennych powietrza powinien przetworzyć wentylator w ciągu 1 godziny - pomnóż krotność przez kubaturę - kubatura x krotność wymiany powietrza w 1h = wymiana przetworzonego powietrza w 1h.
- 5 Wybierz z naszej oferty wentylator, którego wydajność pasuje do Twoich wyliczeń.

MULTIPLICITY OF AIR FLOW PER HOUR	
ROOM	MULTIPLICITY
ŁAZIENKA	5-8
TOALETA	4-5
KUCHNIA	5-10
SALON	0,5-2
KANCELARIA	5-7
SALA KONFERENCYJNA	4-8
KORYTARZ	2-4
KINO, TEATR	7-9
KAWIARNIA	9-11
RESTAURACJA	6-10
SKLEP	8-10
HALA SPORTOWA	6-8
GARAŻ	6-8

DOSTĘPNE WERSJE



S - Standard



WCH - Wyłącznik czasowy z higrostatem



PIR - Czujnik ruchu



WP - Wyłącznik pociągany i przewód zasilający



AŻ - Automatyeczna żaluzja



WC - Wyłącznik czasowy (2-23 min.)



Oferujemy Państwu szeroką gamę wentylatorów domowych, wentylatorów przemysłowych, kratki i zakończeń wentylacyjnych, central z rekuperacją, nagrzewnic oraz przewodów wentylacyjnych.

WENTYLATORY DOMOWE

(STYL, STYL II, POLO, PLAY, NV, POLO 6 OK, RICO, VERONI GLASS)



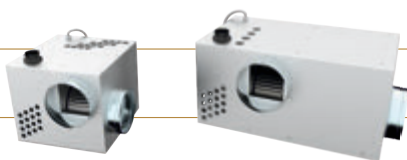
WENTYLATORY KANAŁOWE

(EURO, POLO 1,2, TURBO, TURBO SILENT, EURO 0)



WENTYLATORY KOMINKOWE

(KOM II, KOM III, AIR FILTER - KOM/F, KANAŁY WENTYLACYJNE Z IZOLACJĄ TERMICZNĄ - TERMOFLEKS)

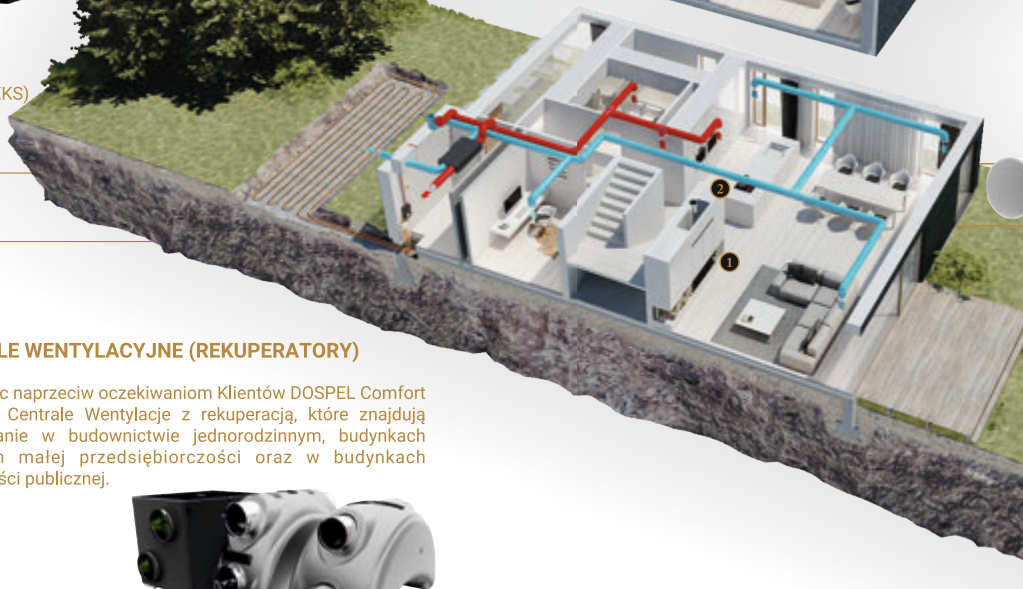
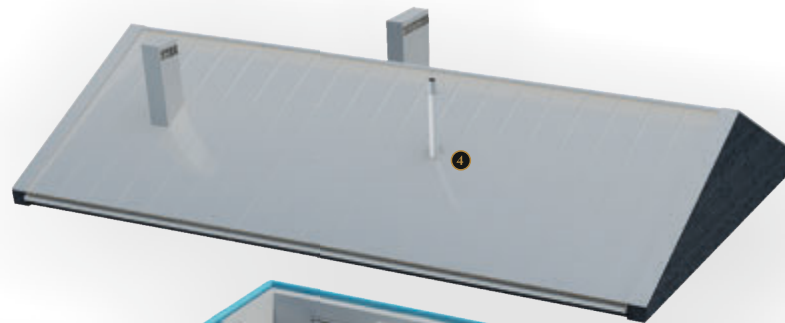


DYSTRYBUCJA GORĄCEGO POWIETRZA

1. Kominiek
2. Kanał wentylacyjny z izolacją termiczną
3. Wentylator kominkowy
4. Nasada kominowa
5. Trójnik
6. Filtr powietrza
7. Kanał wentylacyjny z izolacją termiczną
8. Kratki wentylacyjne (wlot)

CENTRALE WENTYLACYJNE (REKUPERATORY)

Wychodząc naprzeciw oczekiwaniom Klientów DOSPEL Comfort proponuje Centrale Wentylacje z rekuperacją, które znajdują zastosowanie w budownictwie jednorodzinny, budynkach biurowych małej przedsiębiorczości oraz w budynkach użyteczności publicznej.



AKCESORIA WENTYLACYJNE



ZAKOŃCZENIA WENTYLACYJNE



DOSPEL SYSTEM



KONTAKT
Przedstawiciele Handlowi

REGION	TELEFON
pomorskie	691 981 753
wielkopolskie	695 885 461
kujawsko-pomorskie	601 070 169
zachodniopomorskie	693 291 369
warmińsko-mazurskie	603 090 355
łódzkie	601 982 663
lubelskie	697 883 401
śląskie ptn.	609 995 083
śląskie ptd.	609 995 063
małopolskie	693 466 581
mazowieckie ptn.	605 451 531
mazowieckie ptd.	691 610 632
podkarpackie	601 820 055
podlaskie	697 883 439
świętokrzyskie	609 681 708
opolskie	605 765 908
lubuskie	693 466 582
dolnośląskie	697 698 321

Cennik 2020 ważny od 01/05/2020.
Z chwilą wprowadzenia niniejszego cennika tracą ważność wszelkie poprzednie cenniki.
DOSPEL Sp. z o.o. nie ponosi odpowiedzialności za ewentualne błędy w druku.

W razie jakichkolwiek wątpliwości prosimy o kontakt.
Podane ceny są cenami netto.

DOSPEL Sp. z o.o.

ul. Główna 188
42-280 Częstochowa

tel. +48 (34) 370 30 00

dospel@dospel.com
dospel.com

Oferta ma charakter informacyjny i nie stanowi oferty handlowej w rozumieniu art. 66 §1 Kodeksu Cywilnego.
Zdjęcia prezentowane w katalogu mają charakter poglądowy.
Produkt finalny może nieznacznie odbiegać od prezentowanego na zdjęciu.
Producent zastrzega sobie prawo do zmiany parametrów produktu.

Data wykonania katalogu: Maj 2020r.