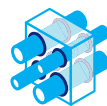


Promat



Cennik 2022

Wydanie 02.2022



Promat



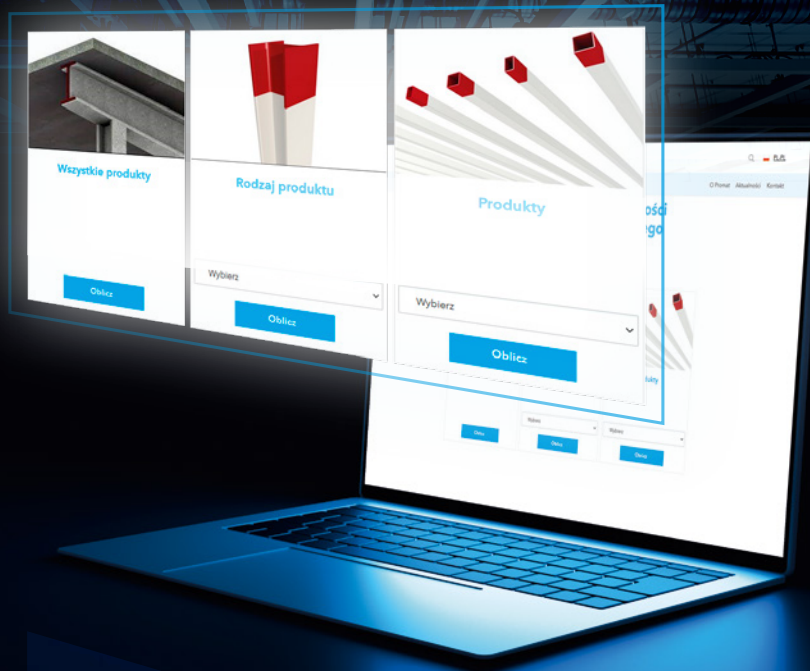
Cennik 2022

Wydanie 02.2022

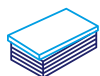


Kalkulator do obliczania grubości zabezpieczenia ogniochronnego konstrukcji stalowych Promat

Kalkulator dostępny
jest na stronie
www.promat.com



Spis treści



PŁYTY OGNIOPHONNE 2

PROMATECT®-H	4
PROMATECT®-L	5
PROMATECT®-L500	6
PROMATECT®-XS	7
PROMAXON®-Typ A	8
PROMATECT®-100X.....	9



PRZEJŚCIA INSTALACYJNE 34

PROMASTOP® MG III	36
PROMASTOP®-M	37
PROMASTOP®-FC MD	38
PROMASTOP®-W	40
PROMASTOP®-FC3	41
PROMASTOP®-FC6	42
PROMASTOP®-I	43
PROMASTOP®-CC	44
PROMAFOAM®-C	45
PROMASEAL®-A	46
PROMASEAL®-AG	47
PROMASEAL®-A Spray	48



AKCESORIA 10

Masa szpachlowa Promat® Filler PRO	12
Masa szpachlowa Promat® Ready Mix PRO	13
Masa szpachlowa Promat® Finish PRO	14
Klej Promat®-K 84	15
Promat®-SR-Impregnat	16
Promat®-Impregnat 2000	17
System zawiesi Promat®	18
Nirofoil	19



INNE 50

PROMASEAL® - kratki wentylacyjne	52
Kłapy rewizyjne Promat® - Typ SP	53
Kłapy rewizyjne Promat®	54
Drzwi rewizyjne Promat®	55



SZKŁO OGNIOPHONNE 20

PROMAGLAS®	22
PROMAT SYSTEMGLAS®	23
PROMAGLAS®-F1	24



FARBY I NATRYSKI DO ZABEZPIECZEŃ KONSTRUKCJI 26

PROMAPAINTE®-SC3	28
PROMAPAINTE®-SC4	29
PROMASPRAY®	30
PROMADUR®	31
PROMADUR® Top Coat	32



WARUNKI SPRZEDAŻY 56

UWAGA!

Ceny materiałów podano w PLN.
Obowiązują wyłącznie Ogólne Warunki Sprzedaży.

Promat





Płyty ogniochronne

PROMATECT®-H
PROMATECT®-L
PROMATECT®-L500
PROMATECT®-XS
PROMAXON®-TYP A
PROMATECT®-100X



PROMATECT®-H

OPIS MATERIAŁU

Silikatowo-cementowe płyty ogniopronne, niepalne, bezazbestowe, o szerokim zastosowaniu w budownictwie lądowym. Niewrażliwe na wilgoć, w obróbce porównywalne do drewna. Produkcja zgodna z ISO 9002/EN 29002; ISO 14001.

DOPUSZCZENIE DO STOSOWANIA

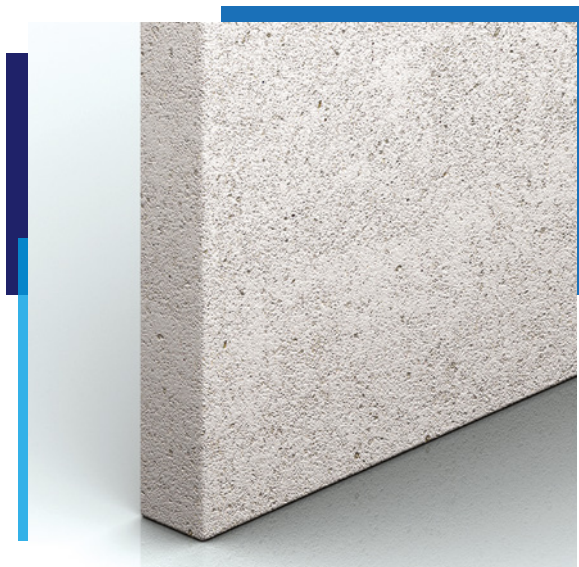
Europejska Ocena Techniczna: ETA-06/0206;
Deklaracje Właściwości Użytkowych (dostępne na www.promat.com).

ZAKRES STOSOWANIA

Do zabezpieczania konstrukcji stalowych, elementów żelbetonowych i stropów drewnianych. Jest elementem składowym systemu Promaduct®-500.

OPAKOWANIE

Płyty PROMATECT® zapakowane są na Promat-paletach, które nie są ujęte w rachunku. Dodatkowe opakowania, wynikające z potrzeby zabezpieczenia transportu lub ochrony materiałów, będą uwzględnione na rachunku.



Artykuł nr	Grubość płyt [mm]	Format standardowy [mm]	Ciężar (w stanie suchym) [kg/m ²]	Liczba płyt na palecie [szt.]	Cena [PLN/m ²]
	PROMATECT®-H	λ = 0,175 W/mK	ρ = 870 kg/m³		
4079	6	1250 × 2500	5,3	65 (=203,125 m ²)	128,90
4083	8	1250 × 2500	7,0	50 (=156,250 m ²)	157,90
4090	10	1250 × 2500	8,7	40 (=125,000 m ²)	181,60
4096	12	1250 × 2500	10,5	30 (=93,750 m ²)	216,90
4101	15	1250 × 2500	13,1	25 (=78,125 m ²)	263,90
4112	20	1250 × 2500	17,4	20 (=62,500 m ²)	355,50
4118	25	1250 × 2500	21,8	15 (=46,875 m ²)	443,10

Powiązane produkty



Płyta PROMATECT®-L 500



Masa szpachlowa Promat® Ready Mix PRO



Klej Promat®-K 84

tel.: 22 / 21 22 280
godziny pracy: 8.00-16.00

www.promat.com



PROMATECT®-L

OPIS MATERIAŁU

Silikatowo-cementowe płyty ognioprophonne, niepalne, bezazbestowe, o szerokim zastosowaniu w budownictwie lądowym. Niewrażliwe na wilgoć, w obróbce porównywalne do drewna. Produkcja zgodna z ISO 9002/EN 29002; ISO 14001.

DOPUSZCZENIE DO STOSOWANIA

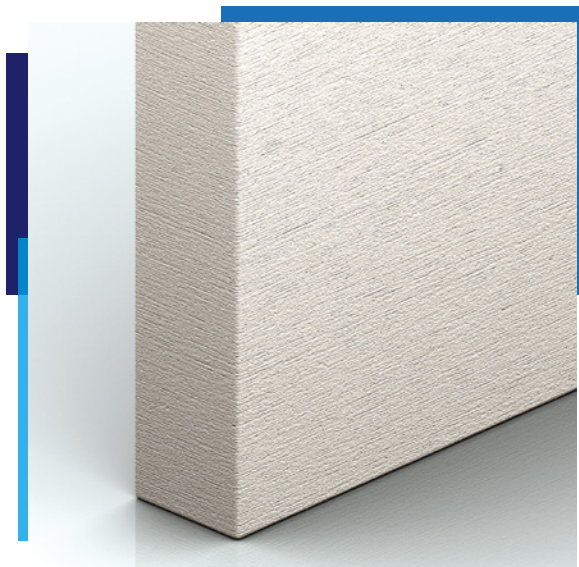
Europejska Ocena Techniczna: ETA-07/0296;
Deklaracje Właściwości Użytkowych (dostępne na www.promat.com).

ZAKRES STOSOWANIA

Do zabezpieczania konstrukcji stalowych.

OPAKOWANIE

Płyty PROMATECT® zapakowane są na Promat-paletach, które nie są ujęte w rachunku. Dodatkowe opakowania wynikające z potrzeby zabezpieczenia transportu lub ochrony materiałów, będą uwzględnione na rachunku.



Artykuł nr	Grubość płyt [mm]	Format standardowy [mm]	Ciężar (w stanie suchym) [kg/m ²]	Liczba płyt na palecie [szt.]	Cena [PLN/m ²]
	PROMATECT®-L	λ = 0,083 W/mK	ρ = 450 kg/m³		
5826	20	1200 × 2500	9,0	40 (=120 m ²)	283,50
5827	25	1200 × 2500	11,3	35 (=105 m ²)	346,90
5828	30	1200 × 2500	13,5	30 (=90 m ²)	406,10
5830	40	1200 × 2500	18,0	20 (=60 m ²)	529,30
5831	50	1200 × 2500	22,5	16 (=48 m ²)	637,20

Powiązane produkty



Masa szpachlowa
Promat® Ready Mix PRO



Impregnat
Promat®-Imprägnierung
2000



Impregnat
Promat®-SR-Imprägnierung



PROMATECT®-L500

OPIS MATERIAŁU

Silikatowo-cementowe płyty ogniochronne, niepalne, bezazbestowe, o szerokim zastosowaniu w budownictwie lądowym. Niewrażliwe na wilgoć, w obróbce porównywalne do drewna. Produkcja zgodna z ISO 9002/EN 29002; ISO 14001.

DOPUSZCZENIE DO STOSOWANIA

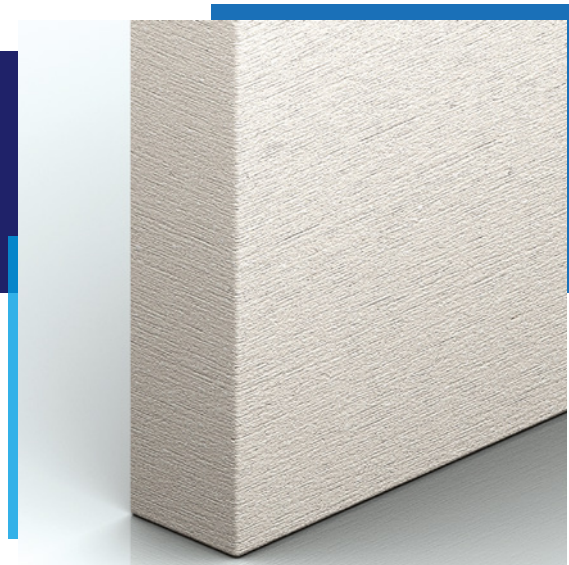
Europejska Ocena Techniczna: ETA-06/0218;
Deklaracje Właściwości Użytkowych (dostępne na www.promat.com).

ZAKRES STOSOWANIA

Do wykonywania przewodów wentylacyjnych, klimatyzacyjnych oraz oddymiających systemem Promaduct® 500 oraz Promaduct® E600S. Służy także do wykonywania ścian ogniochronnych oraz ogniochronnych kanałów kablowych.

OPAKOWANIE

Płyty PROMATECT® zapakowane są na Promat-paletach, które nie są ujęte w rachunku. Dodatkowe opakowania wynikające z potrzeby zabezpieczenia transportu lub ochrony materiałów, będą uwzględnione na rachunku.



Artykuł nr	Grubość płyt [mm]	Format standardowy [mm]		Ciężar (w stanie suchym) [kg/m ²]	Liczba płyt na paletcie [szt.]	Cena [PLN/m ²]
	PROMATECT®-L500	λ = 0,090 W/mK	ρ = 500 kg/m³			
5857	20	1200 × 2500		10,0	40 (= 120 m ²)	200,40
5860	25	1200 × 2500		12,5	35 (= 105 m ²)	213,10
5862	30	1200 × 2500		15,0	30 (= 90 m ²)	235,40
5863	35	1200 × 2500		17,5	25 (= 75 m ²)	274,80
5864	40	1200 × 2500		20,0	20 (= 60 m ²)	328,90
5865	50	1200 × 2500		25,0	16 (= 48 m ²)	392,50

Powiązane produkty



Płyta PROMATECT®-H



Klej Promat®-K 84



System zawiesi Promat®

Przeczytaj więcej na temat systemów wentylacji i oddymiania

tel.: 22 / 21 22 280
godziny pracy: 8.00-16.00

www.promat.com



PROMATECT®-XS

OPIS MATERIAŁU

Powlekane niepalnymi matami z włókien szklanych gipsowe płyty ognioprophonne o szerokim zastosowaniu w budownictwie lądowym. Niewrażliwe na wilgoć (przepuszczalność pary wodnej $\mu=10$). W obróbce porównywalne do płyt g-k.

DOPUSZCZENIE DO STOSOWANIA

Europejska Ocena Techniczna ETA-18/0645;
Deklaracje Właściwości Użytkowych (dostępne na www.promat.com).

ZAKRES STOSOWANIA

Do wykonywania okładzin konstrukcji stalowych.

OPAKOWANIE

Płyty PROMATECT®-XS są zapakowane na Promat-paletach, które nie są ujęte w rachunku. Dodatkowe opakowania, wynikające z potrzeby zabezpieczenia transportu lub ochrony materiałów, będą uwzględnione na rachunku.



Artykuł nr	Grubość płyt [mm]	Format standardowy [mm]	Ciężar (w stanie suchym) [kg/m ²]	Liczba płyt na palecie [szt.]	Cena [PLN/m ²]
	PROMATECT®-XS	$\lambda = 0,25$ W/mK	$\rho = 915$ kg/m³		
142412	12,7	1200 × 2500	11,6	32 (= 96 m ²)	83,00
144575	15,0	1200 × 2500	13,7	26 (= 78 m ²)	99,10
141966	20,0	1200 × 2500	18,3	24 (= 72 m ²)	106,40
144583	25,0	1200 × 2500	22,9	18 (= 54 m ²)	125,70

Powiązane produkty



Masa szpachlowa Promat® Ready Mix PRO



Masa szpachlowa Promat® Filler PRO



PROMAXON[®]-Typ A

OPIS MATERIAŁU

Krzemianowo-wapniowe płyty ogniopronne, niepalne, bezazbestowe, o szerokim zastosowaniu w budownictwie lądowym. W obróbce porównywalne do drewna. Produkcja zgodna z ISO 9002/EN 29002; ISO 14001.

DOPUSZCZENIE DO STOSOWANIA

Europejska Ocena Techniczna: ETA-06/0215;
Deklaracje Właściwości Użytkowych (dostępne na www.promat.com).

ZAKRES STOSOWANIA

Do zabezpieczania stropów drewnianych, wykonywania ścian ogniowych oraz sufitów podwieszanych.

OPAKOWANIE

Płyty PROMAXON[®]- Typ A zapakowane są na Promat-paletach, które nie są ujęte w rachunku. Dodatkowe opakowania wynikające z potrzeby zabezpieczenia transportu lub ochrony materiałów, będą uwzględnione na rachunku.



Artykuł nr	Grubość płyt [mm]	Format standardowy [mm]	Ciężar (w stanie suchym) [kg/m ²]	Liczba płyt na paletcie [szt.]	Cena [PLN/m ²]
PROMAXON[®]-Typ A λ = 0,270 W/mK ρ = 850 kg/m³					
5916	8	1200 × 2500	6,8	50 (= 150 m ²)	92,40
5921	10	1200 × 2500	8,5	40 (= 120 m ²)	104,90
5926	12	1200 × 2500	10,2	30 (= 90 m ²)	119,10
5931	15	1200 × 2500	12,8	25 (= 75 m ²)	136,10
5936	18	1200 × 2500	15,3	20 (= 60 m ²)	160,30
5940	20	1200 × 2500	17,0	20 (= 60 m ²)	177,20
5945	25	1200 × 2500	21,3	15 (= 45 m ²)	221,90

Powiązane produkty



Masa szpachlowa Promat[®] Filler PRO



Masa szpachlowa Promat[®] Ready Mix PRO



Masa szpachlowa Promat[®] Finish PRO



PROMATECT®-100X

OPIS MATERIAŁU

Krzemianowo-wapniowe płyty ogniopronne wzmocnione włóknem szklanym, niepalne, bezazbestowe, o szerokim zastosowaniu w budownictwie lądowym. W obróbce porównywalne do płyt g-k.

DOPUSZCZENIE DO STOSOWANIA

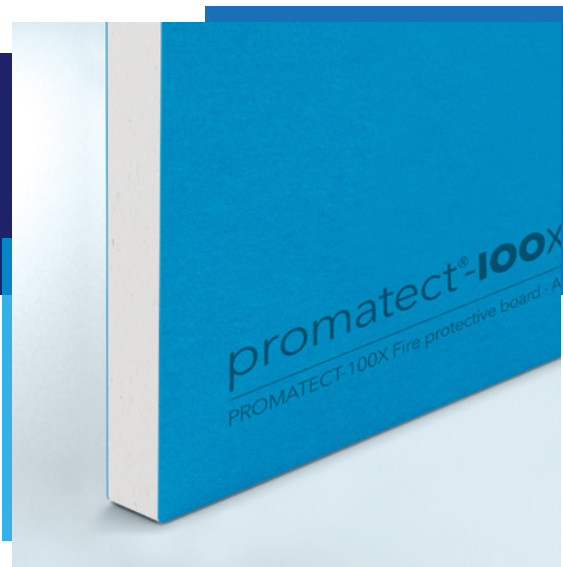
Europejska Ocena Techniczna: ETA-20/0932;
Deklaracje Właściwości Użytkowych (dostępne na www.promat.com).

ZAKRES STOSOWANIA

Płyty przeznaczone są do wykonywania ognioodpornych sufitów podwieszanych, ścian szachtowych oraz zwiększenia odporności ogniowej istniejących ścian murowanych i betonowych oraz stropów maszynowych.

OPAKOWANIE

Płyty PROMATECT® zapakowane są na Promat-paletach, które nie są ujęte w rachunku. Dodatkowe opakowania wynikające z potrzeby zabezpieczenia transportu lub ochrony materiałów, będą uwzględnione na rachunku.



Artykuł nr	Grubość płyt [mm]	Format standardowy [mm]	Ciężar (w stanie suchym) [kg/m ²]	Liczba płyt na palecie [szt.]	Cena [PLN/m ²]
	PROMATECT®-100X	λ = 0,25 W/mK	ρ = 840 kg/m³		
209286	12	1200 × 2000	10,1	60 (=144 m ²)	60,10
167699	20	1200 × 2000	16,8	32 (=76,80 m ²)	76,20

Powiązane produkty



Płyta PROMATECT®-L 500



Klej Promat®-K 84



Masa szpachlowa Promat® Ready Mix PRO

Znajdziesz nas także na **Facebook**, **LinkedIn** i **Youtube**





Aksesoria

Masa szpachlowa Promat® Filler PRO
Masa szpachlowa Promat® Ready Mix PRO
Masa szpachlowa Promat® Finish PRO
Klej Promat®-K 84
Promat®-SR-Impregnat
Promat®-Impregnat 2000
System zawiesi Promat®
Nirofoil



Masa szpachlowa Promat® Filler PRO

OPIS MATERIAŁU

Masa szpachlowa Promat® Filler PRO jest specjalną suchą zaprawą, która po zmieszaniu z wodą staje się plastyczną masą. Po stwardnieniu, masa ta trzyma się mocno powierzchni ścian i sufitów.

ZAKRES STOSOWANIA

Do wypełnienia i wygładzenia fug między płytami PROMATECT®, szpachlowania narożników, gwoździ, wkrętów i zszywek, do pełnopowierzchniowego szpachlowania płyt PROMATECT®. Do wypełnienia i szpachlowania rys w ścianach, sufitach i okładzinach z innych materiałów budowlanych. Masę szpachlową Promat® Filler PRO należy stosować wewnątrz budynków.

ZUŻYCIE

- szpachlowanie połączeń – ok. 350 g/mb
- pełnopowierzchniowe szpachlowanie – ok. 1 kg/m²/mm

FORMA DOSTAWCZA

Masa szpachlowa Promat® Filler PRO dostarczana jest w workach papierowych. Dodatkowe opakowania, wynikające z konieczności zabezpieczenia transportu lub ochrony materiałów, będą uwzględnione na rachunku.



Artykuł nr	Opis	Forma dostawcza	Liczba worków na paletcie [szt.]	Cena [PLN/szt.]
293840	Masa szpachlowa Promat® Filler PRO	worek papierowy 20 kg	54	149,00

Powiązane produkty



Płyta PROMATECT®-H



Płyta PROMATECT®-L500



Płyta PROMATECT®-100X



Masa szpachlowa Promat® Ready Mix PRO

OPIS MATERIAŁU

Promat® Ready Mix PRO jest winylową masą gotową przeznaczoną do spoinowania oraz ostatecznego wykańczania powierzchni płyt ogniochronnych Promat®.

Ze względu na wysokie parametry dotyczące przyczepności produktu, Promat® Ready Mix PRO charakteryzuje się dużą twardością powierzchniową.

ZAKRES STOSOWANIA

Do wypełnienia i wygładzenia fug między płytami PROMATECT®, szpachlowania narożników, gwoździ, wkrętów i zszywek, do pełnopowierzchniowego szpachlowania płyt PROMATECT®. Do wypełnienia i szpachlowania rys w ścianach, sufitach i okładzinach z innych materiałów budowlanych. Stosowanie wyłącznie wewnątrz budynków.

ZUŻYCIE

- szpachlowanie połączeń - ok. 300 g/mb
- pełnopowierzchniowe szpachlowanie - ok. 1,2 kg/m²/mm

FORMA DOSTAWCZA

Pojemniki z tworzywa sztucznego. Dodatkowe opakowania, wynikające z konieczności zabezpieczenia transportu lub ochrony materiałów, będą uwzględnione na rachunku.



Artykuł nr	Opis	Forma dostawcza	Liczba pojemników na palecie [szt.]	Cena [PLN/szt.]
291041	Masa szpachlowa Promat® Ready Mix PRO	pojemnik z tworzywa sztucznego, 20 kg	32	166,00

Powiązane produkty



Płyta PROMATECT®-L500



Płyta PROMAXON®-Typ A



Płyta PROMATECT®-100X



Masa szpachlowa Promat® Finish PRO

OPIS MATERIAŁU

Promat® Finish PRO jest polimerową masą gotową przeznaczoną do ostatecznego wykańczania powierzchni płyt Promat®. Promat® Finish PRO jest łatwy w aplikacji oraz szlifowaniu. Idealnie biały po wyschnięciu.

ZAKRES STOSOWANIA

Produkt przeznaczony jest wyłącznie do użytku wewnątrz pomieszczeń do ostatecznego wykańczania powierzchni płyt Promat®. Przeznaczony do aplikacji ręcznej (paca nierdzewna, wałek do aplikacji gładzi) oraz mechanicznej.

ZUŻYCIE

- całopowierzchniowe szpachlowanie - ok. 1,2 kg/m²/mm

FORMA DOSTAWCZA

Pojemniki z tworzywa sztucznego.

Dodatkowe opakowania, wynikające z konieczności zabezpieczenia transportu lub ochrony materiałów, będą uwzględnione na rachunku.



Artykuł nr	Opis	Forma dostawcza	Liczba pojemników na palecie [szt.]	Cena [PLN/szt.]
293901	Promat® Finish PRO readymix skimming 20kg	wiadro 20 kg	24	79,50

Powiązane produkty



Płyta PROMATECT®-100X



Płyta PROMATECT®-L500



Klej Promat®-K 84



Klej Promat®-K 84

OPIS MATERIAŁU

Szkoło wodne zmodyfikowane nieorganicznym materiałem. Materiał niepalny.

ZAKRES STOSOWANIA

Specjalny środek klejący stosowany w ochronie przeciwpożarowej i w technice wysokich temperatur.

ZUŻYCIE

Ok. 1,2 - 1,8 kg/m², w zależności od rodzaju klejonych powierzchni.

FORMA DOSTAWCZA

Dodatkowe opakowania, wynikające z konieczności zabezpieczenia transportu lub ochrony materiałów, będą uwzględnione na rachunku. Dostawa tylko pełnych opakowań.



Artykuł nr	Opis	Forma dostawcza	Paleta	Cena [PLN/szt.]
4039676	Klej Promat®-K 84	pojemnik z tworzywa sztucznego 15 kg	33 pojemniki	331,00
4039670		worek foliowy 1 kg	60 kartonów po 10 sztuk	29,70

Powiązane produkty



Płyta PROMATECT®-L500



Płyta PROMATECT®-H



System zawiesi Promat®



Promat[®]-SR-Imprägnat

OPIS MATERIAŁU

Promat[®]-SR-Imprägnierung jest bezrozpuszczalnikowym środkiem impregnującym na bazie krzemianów. Kolor - niebieski.

ZAKRES STOSOWANIA

Promat[®]-SR-Imprägnierung jest stosowany do wewnętrznego impregnowania przewodów wentylacyjnych PROMADUCT[®]-500, chroniąc je przed działaniem agresywnych środków.

ZUŻYCIE DLA PŁYT PROMATECT[®]

- PROMATECT[®]-H - ok. 350 g/m²
- PROMATECT[®]-L - ok. 550 g/m²
- PROMATECT[®]-L500 - ok. 600 g/m²

UWAGI SZCZEGÓLNE

Środek gotowy do użycia, nie może być rozcieńczany.



Artykuł nr	Opis	Forma dostawcza	Cena [PLN/szt.]
4039910	Promat [®] -SR-Imprägnierung	pojemnik z tworzywa sztucznego, zawartość 10 l	747,80

Powiązane produkty



Płyta
PROMATECT[®]-L



Impregnat
Promat[®]-Imprägnierung
2000



Promat®-Impregnat 2000

OPIS MATERIAŁU

Promat®-Imprägnierung 2000 jest bezrozpuszczalnikowym, bezbarwnym środkiem impregnującym na bazie krzemianów.

ZAKRES STOSOWANIA

Promat®-Imprägnierung 2000 służy do impregnacji płyt ogniochronnych PROMATECT®, dla ochrony przed bezpośrednim działaniem wód opadowych.

ZUŻYCIE DLA PŁYT PROMATECT®

- PROMATECT®-H - ok. 250 g/m²
- PROMATECT®-L - ok. 450 g/m²
- PROMATECT®-L500 - ok. 550 g/m²

UWAGI SZCZEGÓLNE

Środek gotowy do użycia, nie może być rozcieńczany.



Artykuł nr	Opis	Forma dostawcza	Cena [PLN/szt.]
4039908	Promat®-Imprägnierung 2000	pojemnik z tworzywa sztucznego, zawartość 10 l	717,80

Powiązane produkty



Płyta
PROMATECT®-L



Impregnat
Promat®-SR-Imprägnierung



System zawiesi Promat®

OPIS MATERIAŁU

System zawiesi Promat® składa się z kompletu elementów niezbędnych do prawidłowego podwieszenia systemu Promaduct® oraz kanałów kablowych Promat®. W skład systemu zawiesi Promat® wchodzi między innymi szyny montażowe Promat®, pręty gwintowane Promat® czy też zaślepki do szyny montażowej (2 szt. gratis do każdej szyny montażowej).

DOPUSZCZENIE DO STOSOWANIA

Krajowa Ocena Techniczna: ITB-KOT-2017/0190;
Deklaracja Właściwości Użytkowych (dostępna na www.promat.com).

ZAKRES STOSOWANIA

Do podwieszania przewodów wentylacyjnych i oddymiających PROMADUCT® oraz kanałów kablowych Promat®.



Artykuł nr	Opis	Wymiary [mm]	Opakowanie [szt.]	Cena [PLN/szt.]
4062788	Szyna montażowa Promat®	41 x 41 x 2.5 dł. 2000		83,40
4062787	Łącznik do szyny montażowej Promat®			43,10
4062814		M8 x 2000	sprzedaż na sztuki	9,50
4062812	Pręt gwintowany Promat®	M10 x 2000		14,70
4062813		M12 x 2000		21,10
4066938		60 x 40 x 1 dł. 1000		27,50
4067912	Kątownik montażowy Promat®	40 x 40 x 2 dł. 2000		78,00

Artykuł nr	Opis	Wymiary [mm]	Opakowanie [szt.]	Cena [PLN/op.]
4062804		M8	50	40,70
4062802	Złączka gwintowana	M10	50	62,80
4062803		M12	15	36,70
4062809		M8	100	13,50
4062807	Nakrętka sześciokątna	M10	100	23,70
4062808		M12	100	33,90
4062819		Ø 8.5/36	50	28,80
4062817	Podkładka okrągła powiększana	Ø 10.5/36	50	28,80
4062818		Ø 12.5/36	50	28,80
4062822	Zaślepka do szyny montażowej Promat®	41 x 41	25	50,00

Powiązane produkty



Płyta PROMATECT®-L500



Płyta PROMATECT®-H



Klej Promat®-K 84



Nirofoil

OPIS MATERIAŁU

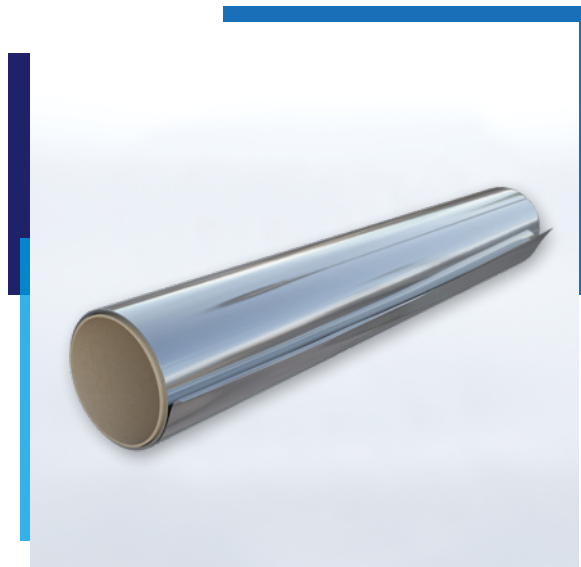
Cienka stalowa folia o grubości 0,05 mm.

ZAKRES STOSOWANIA

Nirofoil wykorzystywany jest do zabezpieczenia dylatacji na parametr EIS w szachtach oddymiających, przewodach wentylacyjnych i oddymiających.

FORMA DOSTAWCZA

Rolka o szerokości 1 m, możliwość sprzedaży dowolnej długości.



Artykuł nr	Opis	Grubość [mm]	Szerokość [mm]	Cena [PLN/mb.]
4056277	Nirofoil	0,05	1000	465,60

Powiązane produkty



Płyta PROMATECT®-L500



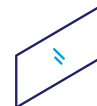
Płyta PROMATECT®-H





Szkło ogniochronne

PROMAGLAS®
PROMAT SYSTEMGLAS®
PROMAGLAS®-F1



PROMAGLAS®

OPIS MATERIAŁU

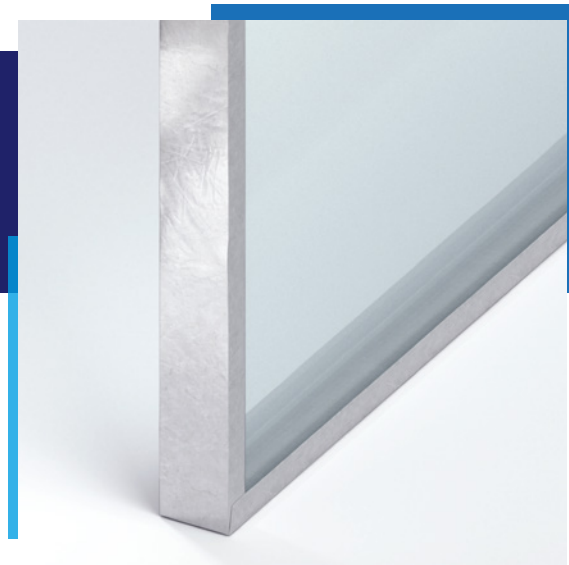
PROMAGLAS® jest uniwersalnym typem szkła stosowanym do wewnątrz, jak i na zewnątrz, bez potrzeby izolowania przed negatywnym promieniowaniem UV. Przeprowadzone próby ogniowe wykazały, że oprócz kryterium szczelności ogniowej, konstrukcje ze szkłem PROMAGLAS® spełniają również kryterium izolacyjności ogniowej.

ZAKRES STOSOWANIA

Szkło PROMAGLAS® jest stosowane wszędzie tam, gdzie warunek przejrzystości ściany musi być połączony z koniecznością spełnienia kryteriów odporności ogniowej, wymaganych dla pionowych i poziomych przegród ogniowych oraz drzwi przeciwpożarowych.

FORMA DOSTAWCZA

Szkło jest dostarczane w formie gotowych do montażu szyb wielowarstwowych.



Typ	Opis			Grubość nominalna [mm]	Ciężar [kg/m²]	Cena [PLN/szt.]
	Oznaczenie	Struktura	Zastosowanie			
PROMAGLAS®-30						
10	standard	monolityczne	wewnętrzne	17	ok. 40	na zapytanie
30	standard	izolacyjne	zewewnętrzne	35	ok. 64	na zapytanie
50	standard	monolityczne	wewnętrzne/zewewnętrzne	17	ok. 38	na zapytanie
PROMAGLAS®-60						
10	standard	monolityczne	wewnętrzne	21	ok. 47	na zapytanie
30	standard	izolacyjne	zewewnętrzne	39	ok. 70	na zapytanie
20	standard	monolityczne	wewnętrzne/zewewnętrzne	25	ok. 55	na zapytanie

Powiązane produkty



Płyta PROMATECT®-H



Szkło ogniochronne PROMAGLAS®-F1



PROMAT SYSTEMGLAS®

OPIS MATERIAŁU

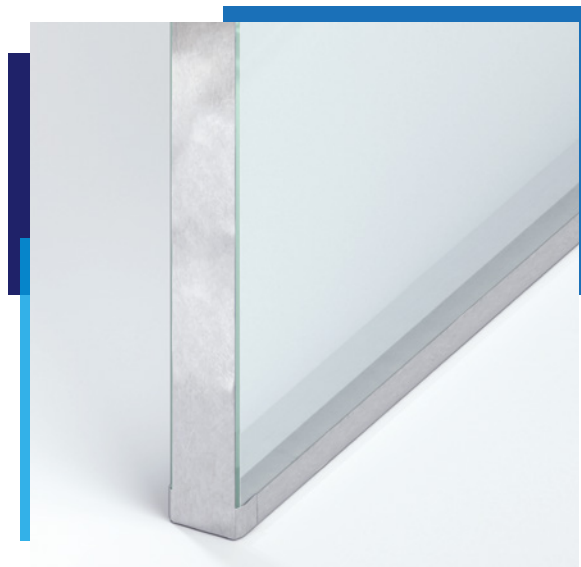
Promat SYSTEMGLAS® jest uniwersalnym typem szkła stosowanym do wewnątrz, jak i na zewnątrz, bez potrzeby izolowania przed negatywnym promieniowaniem UV. W wysokiej temperaturze pęczniejące warstwy między szklanymi taflami tworzą skuteczną termoizolację. Oznacza to, że oprócz zachowania kryterium szczelności ogniowej spełniony jest warunek izolacyjności ogniowej elementu przeszklonego. Uniemożliwia to rozprzestrzenianie się ognia na skutek promieniowania ciepłego (powstanie ognia po drugiej stronie przegrody).

ZAKRES STOSOWANIA

Promat SYSTEMGLAS® jest stosowany wszędzie tam, gdzie warunek przepuszczalności światła i widoczności musi być połączony z wymogami ochrony przeciwpożarowej.

FORMA DOSTAWCZA

Szkło jest dostarczane w formie gotowych do montażu szyb wielowarstwowych.



Typ	Opis			Grubość nominalna [mm]	Ciężar [kg/m²]	Cena [PLN/m²]
	Oznaczenie	Struktura	Zastosowanie			
PROMAT SYSTEMGLAS®-30						
10	standard	monolityczne	wewnętrzne	17	ok. 40	na zapytanie
30	standard	izolacyjne	zewewnętrzne	35	ok. 64	na zapytanie
50	standard	monolityczne	wewnętrzne/zewewnętrzne	17	ok. 40	na zapytanie
PROMAT SYSTEMGLAS®-60						
10	standard	monolityczne	wewnętrzne	21	ok. 48	na zapytanie
30	izolacyjne	izolacyjne	zewewnętrzne	36	ok. 57	na zapytanie
50	standard	monolityczne	wewnętrzne/zewewnętrzne	47	ok. 80	na zapytanie

Powiązane produkty



Płyta PROMATECT®-H



Szkło ogniochronne PROMAGLAS®-F1



PROMAGLAS®-F1

OPIS MATERIAŁU

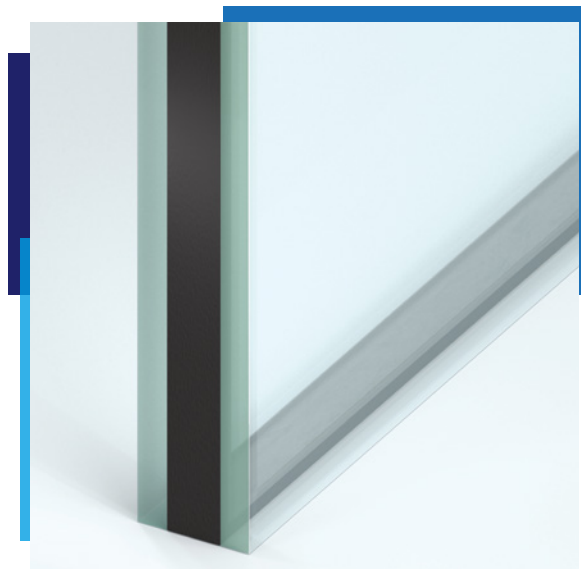
PROMAGLAS®-F1 jest wielowarstwowym szkłem ogniophonne. Przeprowadzone próby ogniophonne wykazały, że oprócz kryterium szczelności ogniophonne, konstrukcje ze szkłem PROMAGLAS® spełniają również kryterium izolacyjności ogniophonne.

ZAKRES STOSOWANIA

Szkło PROMAGLAS®-F1 jest stosowane wszędzie tam, gdzie warunek przejrzystości ściany musi być połączony z koniecznością spełnienia kryteriów odporności ogniophonne, wymaganych dla pionowych i poziomych przegród ogniophonne oraz drzwi przeciwpożarowych.

FORMA DOSTAWCZA

Szkło jest dostarczane w formie gotowych do montażu szyb wielowarstwowch.



Typ	Opis			Grubość nominalna	Ciężar	Cena [PLN/m ²]
	Oznaczenie	Struktura	Zastosowanie			
PROMAT SYSTEMGLAS®-30						
6/12/6	standard	monolityczne	wewnętrzne/zewnętrzne	24 mm	ok. 42 kg/m ²	na zapytanie
6/15/6	standard	monolityczne	wewnętrzne/zewnętrzne	27 mm	ok. 51 kg/m ²	na zapytanie
PROMAT SYSTEMGLAS®-60						
6/22/6	standard	monolityczne	wewnętrzne/zewnętrzne	34 mm	ok. 51 kg/m ²	na zapytanie
PROMAT SYSTEMGLAS®-30						
6/24/6	standard	monolityczne	wewnętrzne/zewnętrzne	36 mm	ok. 58 kg/m ²	na zapytanie
PROMAT SYSTEMGLAS®-30						
8/38/8	standard	monolityczne	wewnętrzne	54 mm	ok. 74 kg/m ²	na zapytanie

Powiązane produkty



Szkło ogniophonne PROMAGLAS®



Szkło ogniophonne PROMAT SYSTEMGLAS®







Farby i natryski do zabezpieczeń konstrukcji

PROMAPAIN[®]-SC3

PROMAPAIN[®]-SC4

PROMASPRAY[®]

PROMADUR[®]

PROMADUR[®] Top Coat



PROMAPAIN[®]-SC3

OPIS MATERIAŁU

Farba PROMAPAIN[®] SC3 jest wodorozcieńczalną farbą przeznaczoną do wykonywania zabezpieczeń ogniochronnych elementów konstrukcji stalowych o profilach otwartych i zamkniętych.

DOPUSZCZENIE DO STOSOWANIA

Europejska Ocena Techniczna: ETA-20/1258;
Deklaracja Właściwości Użytkowych (dostępna na www.promat.com).

ZAKRES STOSOWANIA

PROMAPAIN[®] SC3 służy do zabezpieczania słupów i belek stalowych. Klasa odporności ogniowej do R180.

OPAKOWANIE

Cena obejmuje opakowanie jednorazowego użytku. Dodatkowe opakowania, wynikające z potrzeby zabezpieczenia transportu lub ochrony materiałów, będą uwzględnione na rachunku.



Artykuł nr	Opis	Forma dostawcza	Cena [PLN/szt.]
106239	PROMAPAIN [®] -SC3	pojemnik jednorazowego użytku, zawartość 25 kg	2733,70

Powiązane produkty



Płyta PROMATECT[®]-XS



Płyta PROMATECT[®]-H



Płyta PROMATECT[®]-L



PROMAPAIN[®]-SC4

OPIS MATERIAŁU

PROMAPAIN[®]-SC4 jest bezrozpuszczalnikową, wodorocieńczalną farbą do zabezpieczeń ogniochronnych elementów konstrukcji stalowych w klasach odporności ogniowej R15 - R 120.

DOPUSZCZENIE DO STOSOWANIA

Europejska Ocena Techniczna: ETA-13/0198;
Deklaracja Właściwości Użytkowych (dostępna na www.promat.com).

ZAKRES STOSOWANIA

Dla elementów konstrukcji stalowych oraz stalowych ocynkowanych o profilach zamkniętych i otwartych na zewnątrz, jak również wewnątrz pomieszczeń w warunkach agresywności korozyjnej od C1 do C3.

OPAKOWANIE

Cena obejmuje opakowanie jednorazowego użytku. Dodatkowe opakowania, wynikające z potrzeby zabezpieczenia transportu lub ochrony materiałów, będą uwzględnione na rachunku.



Artykuł nr	Opis	Forma dostawcza	Cena [PLN/szt.]
114946	PROMAPAIN [®] -SC4	pojemnik jednorazowego użytku, zawartość 25 kg	1262,90

Powiązane produkty



Zaprawa PROMASPRAY[®] P300



Zaprawa PROMASPRAY[®] C450



PROMASPRAY®

OPIS MATERIAŁU

Specjalna zaprawa ogniochronna składająca się z wermikulitu i gipsu bądź wermikulitu i cementu portlandzkiego.

DOPUSZCZENIE DO STOSOWANIA

Europejskie Oceny Techniczne ETA: ETA 11/0043, ETA 13/0379;
Deklaracje Właściwości Użytkowych (dostępne na www.promat.com).

ZAKRES STOSOWANIA

Zabezpieczenia ogniochronne konstrukcji stalowych, żelbetowych, drewnianych w budownictwie ogólnym.

FORMA DOSTAWCZA

Natryski ogniochronne są dostarczane w opakowaniach jak poniżej. Dodatkowe opakowania, wynikające z potrzeby zabezpieczenia transportu lub ochrony materiałów, będą uwzględnione na rachunku.



Artykuł nr	Produkt	Forma dostawcza	Cena [PLN/kg]	Cena [PLN/szt.]
72803	PROMASPRAY® P300	worek, 20 kg	6,70	134,00
79062	PROMASPRAY® C450	worek, 12,5 kg	9,80	122,50

Produkt dodatkowy	Forma dostawcza	Cena [PLN/szt.]
BONDSEAL	pojemnik, 25 kg	na zapytanie
Cafco® SBR Bonding Latex®	pojemnik, 25 l	
PROMAT PSK 101	pojemnik, 25 l	
PROJISO® FIXO-DUR	pojemnik, 25 kg	
Cafco® TOPCOAT 200	pojemnik, 25 l	

Powiązane produkty



Farba
PROMAPAIN®-SC3



Farba
PROMAPAIN®-SC4



Płyta
PROMATECT®-XS

tel.: 22 / 21 22 280
godziny pracy: 8.00-16.00

www.promat.com



PROMADUR®

OPIS MATERIAŁU

PROMADUR® to wodorocieńczalna, przezroczysta farba pęczniająca służąca do ochrony przeciwpożarowej konstrukcji drewnianych.

ZAKRES STOSOWANIA

PROMADUR® stosuje się w celu obniżenia stopnia palności elementów drewnianych.

ZUŻYCIE

W zależności od wymagań stosuje się max. 500 g/m² PROMADUR® na jedną warstwę. Czas schnięcia przy temp. +20°C i wilgotności względnej 65% wynosi 24 godziny.

OPAKOWANIE

PROMADUR® dostarczany jest w plastikowych pojemnikach (12,5 kg).



Artykuł nr	Opis	Opakowanie	Waga [kg]	Cena [PLN/szt.]
4060213	PROMADUR®	plastikowy pojemnik	12,5	815,60

Powiązane produkty



Powłoka wierzchnia
PROMADUR® Top Coat



PROMADUR® TOP COAT

OPIS MATERIAŁU

PROMADUR® Top Coat jest jednoskładnikową powłoką wierzchnią stosowaną w celu poprawy odporności na wilgoć i właściwości mechanicznych produktu PROMADUR®.

ZAKRES STOSOWANIA

PROMADUR® Top Coat stosuje się w celu poprawy m.in. odporności na ścieranie elementów zabezpieczonych PROMADUR®.

ZUŻYCIE

PROMADUR® Top Coat należy aplikować w ilości do 100 g/m² na pojedynczą warstwę. Czas schnięcia to ok. 10 godzin (zupełnie suchy). PROMADUR® Top Coat może być nakładany dopiero po pełnym wyschnięciu PROMADUR®.

OPAKOWANIE

PROMADUR® Top Coat dostarczany jest w metalowych pojemnikach o wadze 5 kg.



Artykuł nr	Opis	Opakowanie	Waga [kg]	Cena [PLN/szt.]
4060215	PROMADUR® Top Coat	metalowy pojemnik	5	538,20

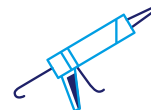
Powiązane produkty



Farba
PROMADUR®







Przejęcia instalacyjne

PROMASTOP[®] MG III
PROMASTOP[®]-M
PROMASTOP[®]-FC MD
PROMASTOP[®]-W
PROMASTOP[®]-FC3
PROMASTOP[®]-FC6
PROMASTOP[®]-I
PROMASTOP[®]-CC
PROMAFOAM[®]-C
PROMASEAL[®]-A
PROMASEAL[®]-AG
PROMASEAL[®]-A SPRAY



PROMASTOP® MG III

OPIS MATERIAŁU

PROMASTOP® MG III to związana cementem sucha zaprawa. Zaprawa jest łatwa w obróbce z powodu swej dobrej przyczepności do podłoża oraz plastyczności.

DOPUSZCZENIE DO STOSOWANIA

Deklaracja Właściwości Użytkowych (dostępna na www.promat.com).

ZAKRES STOSOWANIA

Zaprawa PROMASTOP® MG III jest stosowana do montażu kłap i drzwi przeciwpożarowych, przejść przewodów wentylacyjnych przez stropy i ściany.

WYDAJNOŚĆ

Z jednego worka suchej zaprawy (30 kg) i ok. 6,3 l wody uzyskuje się przy właściwym przygotowaniu ok. 15 l (0,015 m³) świeżej zaprawy.

OPAKOWANIE

Dodatkowe opakowania, wynikające z potrzeby zabezpieczenia transportu lub ochrony materiałów, będą uwzględnione na rachunku.



Artykuł nr	Opis	Forma dostawcza	Liczba worków na paletcie [szt.]	Cena [PLN/szt.]
4039655	PROMASTOP® MG III	worek papierowy 30 kg	36	152,30

Powiązane produkty



Masa ogniochronna PROMASEAL®-A



Kłapy rewizyjne Promat®



PROMASTOP®-M

OPIS MATERIAŁU

PROMASTOP®-M jest zaprawą ognioodporną na bazie cementu. Może być stosowana z wystawieniem na działanie warunków atmosferycznych.

DOPUSZCZENIE DO STOSOWANIA

Europejska Ocena Techniczna: ETA-17/0862;
Deklaracja Właściwości Użytkowych (dostępna na www.promat.com).

ZAKRES STOSOWANIA

PROMASTOP®-M jest zaprawą służącą do zabezpieczenia przejść kablowych, rurowych, kłap oraz drzwi przeciwpożarowych.

OBRÓBKA

Zaprawa PROMASTOP®-M może być przygotowana wszelkimi dostępnymi maszynami do mieszania zapraw. Przy mniejszych ilościach można mieszać ręcznie lub wiertarką z mieszadłem. Zaprawa PROMASTOP®-M jest mieszana z wodą, bez innych dodatków. Zaleca się proporcję rozrabiania 5:2,4 (zaprawa-woda). Po przygotowaniu zaprawa nadaje się do użytku przez ok. 60 min. Raz otwarte opakowanie powinno być szybko zużyte.



Artykuł nr	Opis	Forma dostawcza	Liczba worków na palecie [szt.]	Cena [PLN/szt.]
160933	PROMASTOP®-M	worek papierowy 20 kg	40	180,50

Powiązane produkty



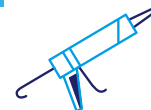
Kołnierz ogniochronny
PROMASTOP®-FC



Opaska ogniochronna
PROMASTOP®-W



Masa ogniochronna
PROMASEAL®-AG



PROMASTOP®-FC MD

OPIS MATERIAŁU

Kołnierze ogniochronne PROMASTOP®-FC MD mają formę taśmy z materiału pęczniającego obudowanej nierdzewną blachą stalową.

DOPUSZCZENIE DO STOSOWANIA

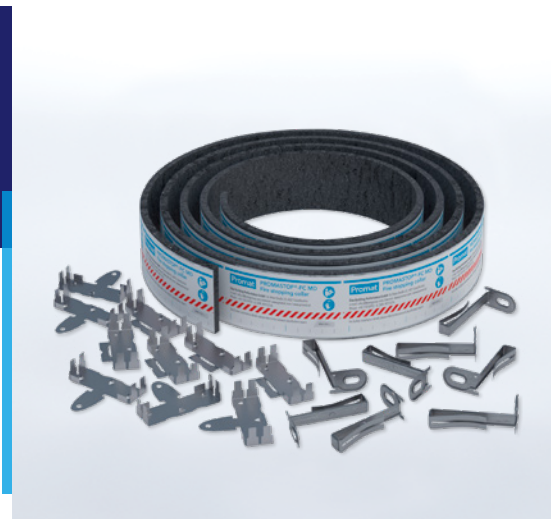
Europejska Ocena Techniczna: ETA-19/0215.

ZAKRES STOSOWANIA

Kołnierze ogniochronne PROMASTOP®-FC MD zamykają przejścia rur palnych przez ściany i stropy, uniemożliwiając rozprzestrzenianie się ognia i dymu na inne strefy pożarowe. Kołnierze ogniochronne PROMASTOP®-FC MD służą jako zabezpieczenie przeciwpożarowe w klasie EI 120 przejść rur z tworzyw sztucznych o średnicach ≤ 200 mm, instalacji klimatyzacji oraz rur stalowych w izolacjach palnych.

FORMA DOSTAWCZA

W jednym tekturowym opakowaniu znajduje się taśma o długości 3200 mm, po 7 sztuk klamer zamykających A i B oraz 21 sztuk uchwytów mocujących C.



Artykuł nr	Opis	Cena [PLN/szt.]
166416	PROMASTOP®-FC MD	1437,20

Artykuł nr	Opis	Liczba w kartonie [szt.]	Cena [PLN/op.]
4076252	Klamry zamykające A oraz B	18	109,20
4076254	Uchwyt mocujący C	42	152,30
4076255	Uchwyt mocujący D	10	150,00

Powiązane produkty



Opaska ogniochronna PROMASTOP®-W

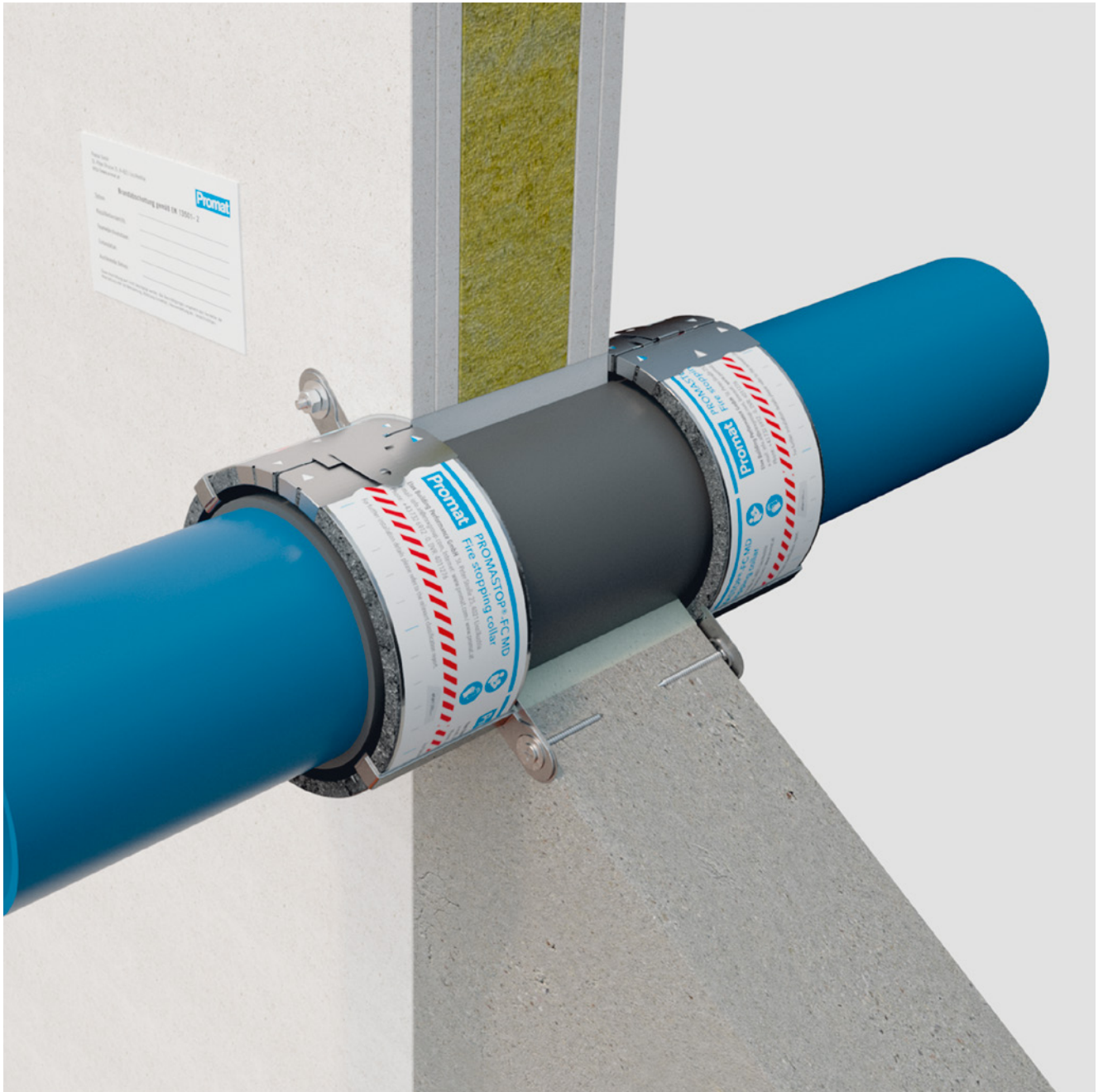


Masa ogniochronna PROMASTOP®-CC

Obejrzyj film instruktażowy na YouTube

tel.: 22 / 21 22 280
godziny pracy: 8.00-16.00

www.promat.com





PROMASTOP®-W

OPIS MATERIAŁU

Opaska ogniochronna PROMASTOP®-W służy do zabezpieczenia przejścia rur przez przegrody. PROMASTOP®-W jest taśmą pęczniejącą podczas pożaru. Dzięki elastyczności jest możliwość zabezpieczenia rury o dowolnej średnicy. Jest to najbardziej efektywne rozwiązanie do przejść rur z tworzyw sztucznych. Liczba warstw zależy od średnicy rur i grubości ścianki. Można stosować bezpośrednio wewnątrz przegrody masywnej lub w uszczelnieniu miękkim zabezpieczonym PROMASTOP®-CC lub PROMASTOP®-I.

DOPUSZCZENIE DO STOSOWANIA

Europejska Ocena Techniczna: ETA-14/0456;
Deklaracja Właściwości Użytkowych (dostępna na www.promat.com).

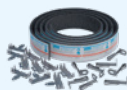
ZAKRES STOSOWANIA

Opaska PROMASTOP®-W może być zastosowana w ścianach lekkich, masywnych oraz stropach jako zabezpieczenie przejść rur z wszelkiego rodzaju tworzyw sztucznych takich jak PVC, PE, PP; rur kompozytowych w izolacji palnej.



Artykuł nr	Opis	Zawartość	Cena [PLN/szt.]
111551	PROMASTOP®-W	1 szt./opak. (18 mb)	1303,80

Powiązane produkty



Kołnierz ogniochronny PROMASTOP®-FC MD



Masa ogniochronna PROMASTOP®-CC



PROMASTOP®-FC3

Obejrzyj film instruktażowy na YouTube

tel.: 22 / 21 22 280
godziny pracy: 8.00-16.00

www.promat.com



PROMASTOP®-FC3

OPIS MATERIAŁU

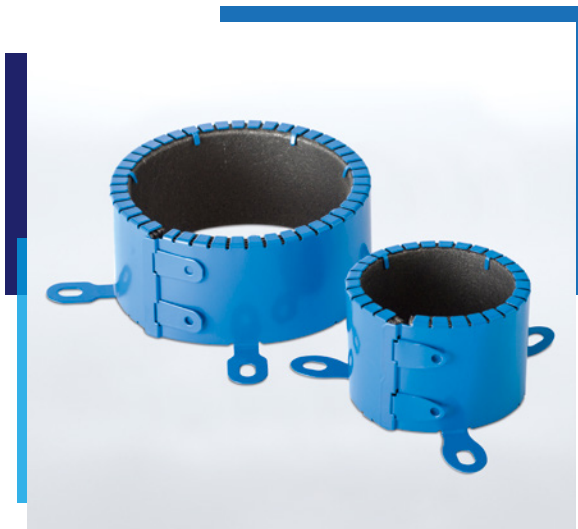
PROMASTOP®-FC to wykonany z malowanej proszkowo stali szlachetnej kołnierz stosowany do uszczelnienia rur z tworzyw sztucznych. PROMASTOP®-FC składa się z obudowy stalowej i haków mocujących oraz specjalnej wkładki pęczniającej pod wpływem działania wysokiej temperatury. Opaska jest instalowana pod stropem albo po obu stronach ściany.

DOPUSZCZENIE DO STOSOWANIA

Europejska Ocena Techniczna: ETA-14/0089;
Deklaracja Właściwości Użytkowych (dostępna na www.promat.com).

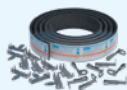
ZAKRES STOSOWANIA

Kołnierze ogniochronne PROMASTOP®-FC zamykają przejścia rur palnych przez ściany i stropy, uniemożliwiając rozprzestrzenianie się ognia i dymu na inne strefy pożarowe. Kołnierze ogniochronne PROMASTOP®-FC służą jako zabezpieczenie przeciwpożarowe w klasie EI 120 przejść rur z tworzyw sztucznych o średnicach 250 mm i 315 mm. Kołnierz można stosować zarówno wewnątrz, jak i na zewnątrz – pod warunkiem zabezpieczenia jej przed deszczem, w temperaturze od -20°C do +70°C oraz w warunkach podwyższonej wilgotności (w temperaturze powyżej 0°C). Produkt może być narażony na działanie promieni UV.



Artykuł nr	Opis	Cena [PLN/szt.]
114614	PROMASTOP FC3/ 32	137,20
114615	PROMASTOP FC3/ 40	139,00
110284	PROMASTOP FC3/ 50	142,10
110283	PROMASTOP FC3/ 56	145,10
110282	PROMASTOP FC3/ 63	147,30
110281	PROMASTOP FC3/ 75	157,70
110279	PROMASTOP FC3/ 90	170,80
110273	PROMASTOP FC3/ 110	173,40
110271	PROMASTOP FC3/ 125	177,70
110269	PROMASTOP FC3/ 160	264,90

Powiązane produkty



Kołnierz ogniochronny PROMASTOP®-FC MD



Opaska ogniochronna PROMASTOP®-W



Masa ogniochronna PROMASTOP®-CC

Znajdziesz nas także na **Facebook**, **LinkedIn** i **Youtube**

Obejrzyj film instruktażowy na YouTube



PROMASTOP®-FC6

OPIS MATERIAŁU

PROMASTOP®-FC to wykonany z malowanej proszkowo stali szlachetnej kołnierz stosowany do uszczelnienia rur z tworzyw sztucznych. PROMASTOP®-FC składa się z obudowy stalowej i haków mocujących oraz specjalnej wkładki pęczniejącej pod wpływem działania wysokiej temperatury. Opaska jest instalowana pod stropem albo po obu stronach ściany.

DOPUSZCZENIE DO STOSOWANIA

Europejska Ocena Techniczna: ETA-14/0089;
Deklaracja Właściwości Użytkowych (dostępna na www.promat.com).

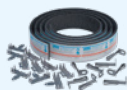
ZAKRES STOSOWANIA

Kołnierze ogniochronne PROMASTOP®-FC zamykają przejścia rur palnych przez ściany i stropy, uniemożliwiając rozprzestrzenianie się ognia i dymu na inne strefy pożarowe. Kołnierze ogniochronne PROMASTOP®-FC służą jako zabezpieczenie przeciwpożarowe w klasie EI 120 przejść rur z tworzyw sztucznych o średnicach 250 mm i 315 mm. Kołnierz można stosować zarówno wewnątrz, jak i na zewnątrz – pod warunkiem zabezpieczenia jej przed deszczem, w temperaturze od -20°C do +70°C oraz w warunkach podwyższonej wilgotności (w temperaturze powyżej 0°C). Produkt może być narażony na działanie promieni UV.



Artykuł nr	Opis	Cena [PLN/szt.]
50049	PROMASTOP FC6/ 50	272,00
50055	PROMASTOP FC6/ 63	287,70
50044	PROMASTOP FC6/ 110	307,00
50052	PROMASTOP FC6/ 160	521,00
50056	PROMASTOP FC6/ 200	586,90
50354	PROMASTOP FC6/ 250	1056,30
111607	PROMASTOP FC6/ 315	1482,80

Powiązane produkty



Kołnierz ogniochronny PROMASTOP®-FC MD



Opaska ogniochronna PROMASTOP®-W



Masa ogniochronna PROMASTOP®-CC

Obejrzyj film instruktażowy na YouTube

tel.: 22 / 21 22 280
godziny pracy: 8.00-16.00

www.promat.com



PROMASTOP®-I

OPIS MATERIAŁU

PROMASTOP®-I to pęcznijąca masa na bazie wody. Ze względu na swoje właściwości wypełniająca chroni przed rozprzestrzenianiem się dymu, ognia i ciepła. Jej wysoka plastyczność umożliwia szybką i czystą instalację powlekanych mat ogniochronnych.

DOPUSZCZENIE DO STOSOWANIA

Europejska Ocena Techniczna: ETA-14/0446;
Deklaracja Właściwości Użytkowych (dostępna na www.promat.com).

ZAKRES STOSOWANIA

Masa ogniochronna jest stosowana do zabezpieczania przejść kabli i rur palnych i niepalnych w celu zapobieżenia rozprzestrzeniania się dymu, ciepła i ognia.

ZUŻYCIE

1,9 kg/m²/1 mm.



Artykuł nr	Opis	Forma dostawcza	Liczba pojemników na palecie [szt.]	Cena [PLN/szt.]
6703322	PROMASTOP®-I	plastikowe wiadro 12,5 kg	44	1154,00

Powiązane produkty



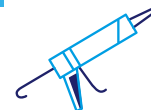
Masa ogniochronna
PROMASTOP®-CC



Opaska ogniochronna
PROMASTOP®-W



Kolnierz ogniochronny
PROMASTOP®-FC



PROMASTOP®-CC

OPIS MATERIAŁU

PROMASTOP®-CC to ablacyjna masa ogniochronna na bazie wody przeznaczona dla pojedynczych kabli i wiązek kabli.

DOPUSZCZENIE DO STOSOWANIA

Europejska Ocena Techniczna: ETA 16/0523;
Deklaracja Właściwości Użytkowych (dostępna na www.promat.com).

ZAKRES STOSOWANIA

Jest masą ogniochronną do zabezpieczania przejść kablowych, przejść kombinowanych w ścianach i stropach w klasie odporności ogniowej od EI 30 do EI 120.

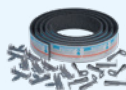
ZUŻYCIE

1,33 kg/m²/0,7 mm.



Artykuł nr	Opis	Forma dostawcza	Liczba pojemników na palecie [szt.]	Cena [PLN/szt.]
6702574	PROMASTOP®-CC	plastikowe wiadro 12,5 kg	44	1268,60

Powiązane produkty



Kołnierz ogniochronny PROMASTOP®-FC MD



Masa ogniochronna PROMASTOP®-I



Opaska ogniochronna PROMASTOP®-W

Obejrzyj film instruktażowy na YouTube

tel.: 22 / 21 22 280
godziny pracy: 8.00-16.00

www.promat.com



PROMAFOAM®-C

OPIS MATERIAŁU

PROMAFOAM®-C jest to specjalna, poliuretanowa pianka ogniochronna. Gęstość masy – ok. 20 kg/m³. Kolor – szary.

DOPUSZCZENIE DO STOSOWANIA

Krajowa ocena techniczna ITB-KOT-2019/0864
Krajowy Certyfikat Stałości Właściwości Użytkowych nr AC 158-UWB-W1670
Krajowa deklaracja Właściwości Użytkowych KDWU-21

ZAKRES STOSOWANIA

Zabezpieczenie ogniochronne szczelin dylatacyjnych, uszczelnienie przejść przewodów wentylacyjnych oraz przejść instalacyjnych przez ściany i stropy, wypełnienie wszelkich szczelin między elementami budowlanymi, np. między ościeżnicami okien lub drzwi przeciwpożarowych a ościeżem otworu.

ZUŻYCIE

Z jednego opakowania, przy nieograniczonym pęcznieniu, można uzyskać ok. 25 l piany.



Artykuł nr	Opis	Forma dostawcza	Zawartość [ml]	Cena [PLN/szt.]
4033241	Pojemnik jednorazowego użytku z aplikatorem	12 szt. / karton	750	122,50
4033240	Pojemnik przystosowany do użycia z pistoletem	12 szt. / karton	750	122,50

Powiązane produkty



Masa ogniochronna PROMASTOP®-CC



PROMASEAL®-A

OPIS MATERIAŁU

PROMASEAL®-A jest ogniochronną masą na bazie żywicy akrylowej stosowaną do uszczelniania przejść instalacyjnych, złączy liniowych (dylatacji). Masa może być malowana zwykłymi farbami emulsyjnymi.

DOPUSZCZENIE DO STOSOWANIA

Europejskie Oceny Techniczne: ETA 14/0108, ETA-14/0107;
 Deklaracja Właściwości Użytkowych (dostępna na stronie www.promat.com).

ZAKRES STOSOWANIA

PROMASEAL®-A jest masą stosowaną jako uszczelnianie złączy liniowych (dylatacji) w ścianach masywnych i lekkich oraz stropach z możliwością maksymalnego odkształcenia 7,5%. Masa PROMASEAL®-A może być również stosowana jako uszczelnienie przejść kablowych.

ZUŻYCI

Z jednego opakowania 310 ml można zabezpieczyć jednostronnie szczelinę dylatacyjną o szerokości 1 cm i długości 3,10 m (grubość warstwy masy PROMASEAL®-A - 1 cm).



Artykuł nr	Opis	Opakowanie	Pojemność [ml]	Opakowanie zbiorcze	Liczba w kartonie [szt.]	Cena [PLN/szt.]
4058733	PROMASEAL®-A	Pojemnik jednorazowy (kartusz)	310	karton	12	45,40
4058730		Worek foliowy	600	karton	20	84,20

Powiązane produkty



Opaska ogniochronna PROMASTOP®-W



Masa ogniochronna PROMASTOP®-CC



Masa ogniochronna PROMASTOP®-I

Obejrzyj film instruktażowy na YouTube

tel.: 22 / 21 22 280
 godziny pracy: 8.00-16.00

www.promat.com



PROMASEAL®-AG

OPIS MATERIAŁU

Promaseal®-AG wytwarza w przypadku pożaru pianę izolującą, która zamyka szczeliny i otwory uniemożliwiając rozprzestrzenianie się dymu i ognia do innych stref pożarowych.

DOPUSZCZENIE DO STOSOWANIA

Europejska Ocena Techniczna: ETA 16/0309;
Deklaracja Właściwości Użytkowych (dostępna na stronie www.promat.com).

ZAKRES STOSOWANIA

Masa ogniochronna Promaseal®-AG jest używana do zabezpieczania przejść kablowych w ścianach i stropach klasy odporności ogniowej od EI 30 do EI 120.

OPAKOWANIE

Z jednego opakowania 310 ml można zabezpieczyć jednostronnie szczelinę dylatacyjną o szerokości 1 cm i długości 3,10 m (grubość warstwy masy Promaseal®-AG - 1 cm).

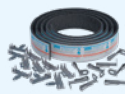


Artykuł nr	Opis	Opakowanie	Pojemność	Opakowanie zbiorcze	Liczba w kartonie [szt.]	Cena [PLN/szt.]
4044972	PROMASEAL®-AG	Pojemnik jednorazowy (kartusz)	310 ml	karton	12	97,20

Powiązane produkty



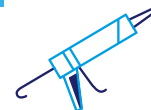
Opaska ogniochronna PROMASTOP®-W



Kołnierz ogniochronny PROMASTOP®-FC MD

Znajdziesz nas także na **Facebook**, **LinkedIn** i **Youtube**

Obejrzyj film instruktażowy na YouTube



PROMASEAL®-A Spray

OPIS MATERIAŁU

PROMASEAL®-A Spray jest substancją wykonaną na bazie akryli, która zamyka szczeliny uniemożliwiając rozprzestrzenianie się ognia i dymu do innych pomieszczeń. Masa jest elastyczna i odporna na wilgoć.

DOPUSZCZENIE DO STOSOWANIA

Europejska Ocena Techniczna: ETA-16/0310;
Deklaracja Właściwości Użytkowych (dostępna na www.promat.com).

ZAKRES STOSOWANIA

PROMASEAL®-A Spray służy do zabezpieczenia szczelin dylatacyjnych. Umożliwia pracę złączy liniowych nawet do 30%. Masą można też zabezpieczyć rury żeliwne oraz stalowe.

OBRÓBKA

Nakładanie powinno odbywać się w temperaturze od +5°C do +40°C. Przed pokryciem podłoże należy oczyścić z oleju, wosku, zanieczyszczeń, luźnych odłamków, smarów oraz kurzu. Do uzyskania warstwy suchej o grubości 1 mm trzeba nałożyć 1,9 - 2,1 kg/m². Warstwa grubości 1 mm jest sucha po ok. 12 godz., a po 24 godz. osiąga pełną twardość. Otwarty pojemnik należy szczelnie zamknąć i użyć jak najszybciej.



Artykuł nr	Opis	Forma dostawcza	Liczba pojemników na palecie [szt.]	Cena [PLN/szt.]
4060152	PROMASEAL®-A Spray	pojemnik 12 kg	48	1171,50

Powiązane produkty



Masa ogniochronna PROMASEAL®-A

Obejrzyj film instruktażowy na YouTube

tel.: 22 / 21 22 280
godziny pracy: 8.00-16.00

www.promat.com

OCHRONA PRZECIWPOŻAROWA W BUDOWNICTWIE

Zabezpieczenie przejść
instalacyjnych oraz dylatacji

Sprawdź na
www.promat.com







Inne

Promaseal® – kratki wentylacyjne
Kłapy rewizyjne Promat® – Typ SP
Kłapy rewizyjne Promat®
Drzwi rewizyjne Promat®



PROMASEAL® – kratki wentylacyjne

OPIS MATERIAŁU

Kratki wentylacyjne wykonane są z PROMASEAL®-ST, materiału, który w przypadku pożaru wytwarza pianę izolacyjną, zamykającą szczeliny w elementach budowlanych, uniemożliwiając rozprzestrzenianie się dymu i ognia.

DOPUSZCZENIE DO STOSOWANIA

Krajowa ocena techniczna ITB-KOT-2019/0426

Krajowy Certyfikat Stałości Właściwości Użytkowych nr AC 158-UWB-W1467

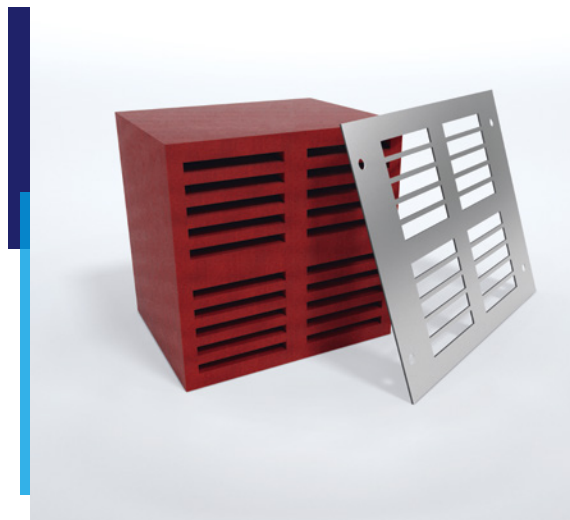
Krajowa deklaracja Właściwości Użytkowych KDWU-19

ZAKRES STOSOWANIA

Do wentylacji kanałów kablowych, przestrzeni międzysufitowych i szybów instalacyjnych. Grubość PROMASEAL®- kratki wentylacyjnych zależy od wymaganej klasy odporności ogniowej. Czynna powierzchnia wentylacyjna kratki wynosi ok. 35 cm².

FORMA DOSTAWCZA

Dodatkowe opakowania wynikające z potrzeby zabezpieczenia transportu lub ochrony materiałów, będą uwzględnione na rachunku.



Artykuł nr	Odporność ogniowa	Grubość płyt [mm]	Wymiary [mm]	Cena [PLN/szt.]
4037569	EI 30	35	93 x 93	148,10
4037570	EI 60	45		190,70
4037571	EI 90	60		252,00
4037572	EI 120	75		315,00
4037573	Stalowa blacha maskująca		103 x 123	11,80

Powiązane produkty



Płyta PROMATECT®-L500



Klej Promat®-K 84



Płyta PROMATECT®-H

tel.: 22 / 21 22 280
godziny pracy: 8.00-16.00

www.promat.com



Klapy rewizyjne Promat® – Typ SP

OPIS MATERIAŁU

Klapy rewizyjne występują w odmianie jednoskrzydłowej i są montowane w ścianach (klapy rewizyjne ścienne) lub stropach (klapy rewizyjne sufitowe).

ZAKRES STOSOWANIA

Zamknięcia otworów rewizyjnych w ścianach, stropach lub sufitach podwieszanych o wymaganej klasie odporności ogniowej (EI 30 lub EI 60).



Artykuł nr	Wymiary [mm]	Odporność ogniowa	Cena [PLN/szt.]
4068584	300 × 300 / 250 × 250	EI 30	1372,60
4068585	400 × 400 / 350 × 350	EI 30	1507,60
4068586	500 × 500 / 450 × 450	EI 30	1716,00
4068587	600 × 600 / 550 × 550	EI 30	1899,80
4068588	700 × 700 / 650 × 650	EI 30	2327,70
4068589	800 × 800 / 750 × 750	EI 30	2647,40
4068590	900 × 900 / 850 × 850	EI 30	3052,20
4068600	300 × 300 / 250 × 250	EI 60	1496,50
4068601	400 × 400 / 350 × 350	EI 60	1653,70
4068602	500 × 500 / 450 × 450	EI 60	1863,60

Artykuł nr	Wymiary [mm]	Odporność ogniowa	Cena [PLN/szt.]
4068603	600 × 600 / 550 × 550	EI 60	2086,50
4068604	700 × 700 / 650 × 650	EI 60	2549,40
4068605	800 × 800 / 750 × 750	EI 60	2917,10
4068606	900 × 900 / 850 × 850	EI 60	3349,50
Wymiary niestandardowe			
max. do 1600 × 800 / 1550 × 750 (w ścianie)		EI 30 lub EI 60	na zapytanie
max. do 1200 × 900 / 1150 × 850 (w stropie)		EI 30 lub EI 60	na zapytanie

Powiązane produkty



Płyta
PROMATECT®-L500



Płyta
PROMAXON®-Typ A



Klapy rewizyjne Promat®

OPIS MATERIAŁU

Zbudowane z dwóch ram wykonanych z aluminiowych kątowników: zewnętrznej - ościeżnicowej oraz wewnętrznej stanowiącej ramę konstrukcyjną skrzydła klapy. Wypełnienie skrzydła klapy stanowią ognioodporne płyty. Do skrzydła klapy na całym jej obwodzie przyklejona jest pęczniejąca uszczelka ogniowa. Jako wyposażenie dodatkowe można zamontować zamek okrągłocyliniczny w systemie jednego lub wielu kluczy.

DOPUSZCZENIE DO STOSOWANIA

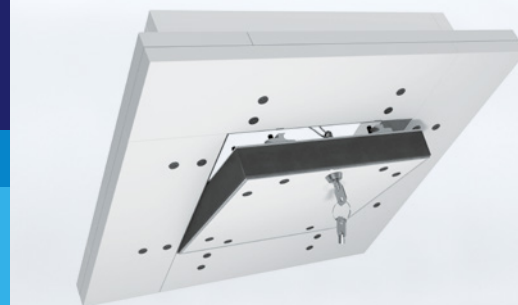
Krajowa ocena techniczna ITB-KOT-2019/1075

Krajowy Certyfikat Stałości Właściwości Użytkowych nr AC158-UWB-W1704

Krajowa deklaracja Właściwości Użytkowych KDWW-44

ZAKRES STOSOWANIA

Jednoskrzydłowe klapy rewizyjne Promat® mogą być montowane w **stropach masywnych (żelbetowych lub prefabrykowanych)** oraz w sufitach podwieszanych o klasie odporności ogniowej nie niższej niż odporność ogniowa klap rewizyjnych. Umożliwiają przeprowadzenie niezbędnych inspekcji, przeglądów i konserwacji systemów instalacyjnych zamontowanych nad ognioodpornym stropem.



Artykuł nr	Wymiary [mm]	Odporność ogniowa	Cena [PLN/szt.]
119663	200 × 200 (205 × 205)	EI 30	352,60
119665	300 × 300 (305 × 305)	EI 30	401,40
119666	400 × 400 (405 × 405)	EI 30	425,80
119667	500 × 500 (505 × 505)	EI 30	451,80
116477	600 × 600 (605 × 605)	EI 30	476,10
119668	200 × 200 (385 × 385)	EI 60	646,80
119669	300 × 300 (485 × 485)	EI 60	719,90
119670	400 × 400 (585 × 585)	EI 60	770,30
119671	500 × 500 (685 × 685)	EI 60	830,40
119673	600 × 600 (785 × 785)	EI 60	882,40
138254	700 × 700 (885 × 885)	EI 60	1031,90
124778	800 × 800 (985 × 985)	EI 60	1087,10

Artykuł nr	Wymiary [mm]	Odporność ogniowa	Cena [PLN/szt.]
138471	200 × 200 (415 × 415)	EI 120	903,50
138472	300 × 300 (515 × 515)	EI 120	1030,30
138473	400 × 400 (615 × 615)	EI 120	1157,00
138474	500 × 500 (715 × 715)	EI 120	1285,40
138475	600 × 600 (815 × 815)	EI 120	1423,50
138476	700 × 700 (915 × 915)	EI 120	1639,60
138477	800 × 800 (1015 × 1015)	EI 120	1802,10

* w nawiasie podano całkowity wymiar klap rewizyjnych

UWAGA

Wymiary niestandardowe dostępne na zamówienie.

Powiązane produkty



Płyta PROMATECT®-XS



Drzwi rewizyjne Promat®

OPIS MATERIAŁU

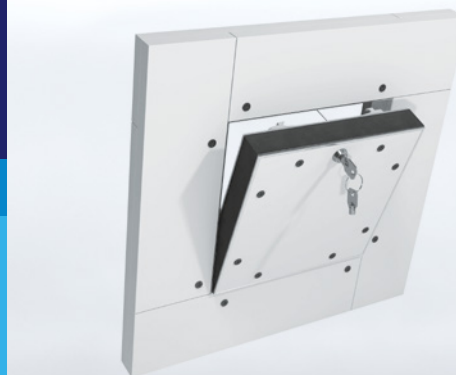
Zbudowane z dwóch ram wykonanych z aluminiowych kątowników: zewnętrznej - ościeżnicowej oraz wewnętrznej stanowiącej ramę konstrukcyjną skrzydła drzwi. Wypełnienie skrzydła drzwi stanowią ognioodporne płyty. Do skrzydła drzwi na całym jej obwodzie przyklejona jest pęczniąca uszczelka ogniowa. Jako wyposażenie dodatkowe można zamontować zamek okrągłocyliniczny w systemie jednego lub wielu kluczy.

DOPUSZCZENIE DO STOSOWANIA

Krajowa ocena techniczna ITB-KOT-2019/1075
Krajowy Certyfikat Stałości Właściwości Użytkowych nr AC158-UWB-W1704
Krajowa deklaracja Właściwości Użytkowych KDWU-44

ZAKRES STOSOWANIA

Jednoskrzydłowe drzwi rewizyjne Promat® mogą być montowane w ścianach szachtowych Promat, **ścianach masywnych (żelbetowych, monolitycznych, prefabrykowanych lub murowanych) oraz w ścianach lekkich** o klasie odporności ogniowej nie niższej niż odporność ogniowa drzwi rewizyjnych. Umożliwiają przeprowadzenie niezbędnych inspekcji, przeglądów i konserwacji systemów instalacyjnych w zabezpieczonych ogniowo ścianach i szachtach.



Artykuł nr	Wymiary [mm]	Odporność ogniowa	Cena [PLN/szt.]
119685	200 × 200 (310 × 310)	EI 30	318,50
119686	300 × 300 (410 × 410)	EI 30	354,30
119687	400 × 400 (510 × 510)	EI 30	385,10
119690	500 × 500 (610 × 610)	EI 30	425,80
119691	600 × 600 (710 × 710)	EI 30	458,30
146675	700 × 700 (810 × 810)	EI 30	489,10
124774	800 × 800 (910 × 910)	EI 30	521,60
119692	200 × 200 (370 × 370)	EI 60	580,10
119693	300 × 300 (470 × 470)	EI 60	635,40
119694	400 × 400 (570 × 570)	EI 60	685,80
119695	500 × 500 (670 × 670)	EI 60	747,50
119696	600 × 600 (770 × 770)	EI 60	809,30

Artykuł nr	Wymiary [mm]	Odporność ogniowa	Cena [PLN/szt.]
146676	700 × 700 (870 × 870)	EI 60	950,60
124775	800 × 800 (970 × 970)	EI 60	1004,30
119697	200 × 200 (310 × 310)	EI 120	671,10
119698	300 × 300 (410 × 410)	EI 120	734,50
119699	400 × 400 (510 × 510)	EI 120	799,50
119700	500 × 500 (610 × 610)	EI 120	877,50
119701	600 × 600 (710 × 710)	EI 120	958,80
146677	700 × 700 (810 × 810)	EI 120	1092,00
124776	800 × 800 (910 × 910)	EI 120	1171,60

* w nawiasie podano całkowity wymiar drzwi rewizyjnych

UWAGA

Wymiary niestandardowe dostępne na zamówienie.

Powiązane produkty



Płyta PROMATECT®-XS

Ogólne Warunki Sprzedaży Promat TOP Sp. z o.o.

§1. POSTANOWIENIA OGÓLNE

1. Niniejsze Ogólne Warunki Sprzedaży („OWS”) obowiązuja we wszystkich stosunkach handlowych, w których PROMAT Techniczna Ochrona Przeciwpożarowa Sp. z o.o. występuje jako Sprzedawca („Sprzedawca”), i mają zastosowanie do umów sprzedaży zawieranych przez Sprzedawcę z innymi podmiotami („Kupujący”, „Kontrahent”).

2. Zapoznanie się z niniejszymi warunkami jest wymagane od Kontrahenta w każdym przypadku, gdy składa on zamówienie lub zawiera umowę, gdyż stanowią one integralną część umów sprzedaży zawieranych ze Sprzedawcą.

3. Zawarcie umowy przez Kupującego bez zastrzeżeń oznacza, że Kupujący zapoznał się z niniejszymi OWS i wyraża zgodę na ich włączenie do treści umowy, a nadto, że zostały one z Kupującym uzgodnione i mają zastosowanie wszędzie tam, gdzie strony inaczej nie postanowiły wyraźnie na piśmie, przy czym na Kupującym ciąży ciężar udowodnienia tego, iż istniało inne pisemne porozumienie Stron.

4. Niniejsze OWS są powszechnie dostępne przy cennikach i materiałach informacyjnych oraz na stronie internetowej Sprzedawcy, przez co strony zgodnie przyjmują, iż zostały one doręczone Kupującemu nie później niż przy zawarciu umowy. Jeżeli Kupujący pozostaje ze Sprzedawcą w stałych kontaktach handlowych obowiązuja zawsze OWS aktualne na datę zawarcia danej umowy.

§2. ZAWIERANIE I OBOWIĄZYWANIE UMÓW

1. Każdorazowe złożenie zamówienia jest równoznaczne z zawarciem umowy sprzedaży oraz zgodą na zastosowanie do niej niniejszych OWS, jeśli Sprzedawca potwierdzi to zamówienie w sposób przez strony przyjęty zgodnie z regulacjami zawartymi poniżej.

2. Zamówienie powinno być złożone w formie pisemnej i określa dokładną nazwę, adres i NIP Kupującego, asortyment, ilość zamawianego towaru, miejsce dostarczenia towaru, termin odbioru od Sprzedawcy oraz być opatrzone pieczętką firmową i podpisane przez osobę uprawnioną do składania zamówień w imieniu Kupującego. Możliwe jest również składanie zamówień za pomocą

poczty elektronicznej lub faksu. Zamówienie uważa się wówczas za skutecznie dokonane. Sprzedawca potwierdzi to zamówienie w całości lub w części.

3. Sprzedawca może przyjąć (potwierdzić) zamówienie w całości lub w części. W potwierdzeniu zamówienia Sprzedawca podaje ilość i rodzaj towaru będącego przedmiotem sprzedaży, jego cenę oraz termin i sposób płatności za towar. Termin dostawy oraz termin zapłaty uważane są za zastrzeżone na korzyść Sprzedawcy.

4. Kupujący jest zobowiązany do odbioru towaru w ustalonym przez Strony terminie.

5. Oferty, reklamy i cenniki mają charakter niewiążący, chyba że w danej ofercie lub cenniku inaczej zastrzeżono.

6. Kupującemu nie przysługuje prawo do rezygnacji ze złożonego zamówienia po potwierdzeniu przyjęcia zamówienia przez Sprzedającego w całości lub w części.

7. Wszelkie wpłacone przez Kupującego kwoty na poczet zamówienia stanowią zaliczkę, jednakże ma ona ten skutek, iż w razie odstąpienia przez Kupującego od zamówienia z jakiegokolwiek powodu, Sprzedawcy przysługuje prawo do zachowania zaliczki i pokrycia z tej kwoty kosztów poniesionych przez Sprzedającego w związku z przyjęciem i realizacją zamówienia. Jeżeli pozostanie w takiej sytuacji jakokolwiek część zaliczki wpłaconej przez Kupującego, taka pozostała kwota zaliczki może zostać zwrócona Kupującemu na jego pisemny wniosek.

8. Do ceny ujętej w cenniku, ofercie lub potwierdzeniu zamówienia dolicza się podatek od towarów i usług (VAT) w wysokości zgodnej z obowiązującymi przepisami.

9. W wypadku podwyższenia przez poddostawców Sprzedawcy cen produktów, Kupujący wyraża niniejszym zgodę na odpowiednie podwyższenie ceny określonej w umowie, cenniku, ofercie lub potwierdzeniu zamówienia.

10. W wypadku, kiedy cena określona jest w złotych polskich, a pomiędzy datą zawarcia umowy a datą wykonania umowy nastąpi zmiana kursu waluty, Sprzedawca ma prawo zmiany ceny odpowiednio do zmiany kursu waluty obcej określonej według Tabeli A kursów średnich walut obcych ogłaszanych przez Narodowy Bank Polski.

§3. PŁATNOŚCI

1. Datą spełnienia świadczenia pieniężnego (datą zapłaty) jest data zaksięgowania środków na rachunku Sprzedawcy.

2. W razie opóźnienia Kupującego w zapłacie za jakąkolwiek fakturę lub zapłatą za towar, Sprzedawcy przysługują według jego wyboru następujące uprawnienia:

a. może żądać zapłaty odsetek na zasadach określonych w Ustawie o terminach zapłaty w transakcjach handlowych albo innych aktualnie obowiązujących regulacjach;

b. ma prawo zaliczenia każdej zapłaty dokonanej przez Kupującego z tytułu jakiegokolwiek faktury w pierwszej kolejności na poczet odsetek za opóźnienie, a następnie należności najdawniej wymagalnych. Postanowienie niniejsze uchyla uprawnienia dłużnika co do zaliczenia zapłaty na poczet wybranych przez siebie należności wobec Sprzedawcy (wynikających z art. 451 §1 kodeksu cywilnego), na co Kupujący wyraża niniejszym zgodę;

c. ma prawo dochodzenia, obok należności głównej i odsetek za opóźnienie, również kwoty 40.00 EUR wynikającej z Ustawy z dnia 8 marca 2013 r. o terminach zapłaty w transakcjach handlowych, zwrotu kosztów sądowych, egzekucyjnych, zastępstwa procesowego oraz dochodzenia zwrotu kosztów związanych z windykacją należności, także kosztów ubezpieczenia wierzycelności;

d. może zażądać od Kupującego zwrotu towarów, za które Kupujący nie zapłacił, a towary te zostały już Kupującemu dostarczone. Może też wystąpić o odszkodowanie, jeśli towar został zużyty lub uszkodzony, a zwłaszcza, gdy wartość towaru odebranego z magazynu Kupującego jest niższa od kwoty zapłaty, którą Kupujący powinien uiścić za otrzymany towar;

e. może odmówić wydania kolejnej partii towarów;

f. ma prawo postawienia w stan natychmiastowej wymagalności wszystkich zobowiązań Kupującego względem Sprzedawcy i domagania się zapłaty jednorazowo wszystkich istniejących zobowiązań, niezależnie od widniejących na fakturze lub inaczej uzgodnionych terminów zapłaty, na co Kupujący wyraża niniejszym zgodę;

g. ma prawo anulowania przyznanych upustów i rabatów na przyszłe zamówienia.

3. Strony wyłączają niniejszym możliwość dokonywania przez Kupującego jakichkolwiek potrąceń z zapłaty należnej Sprzedawcy. Nie wyłącza to możliwości jednostronnego potrącenia przez Sprzedawcę własnych wierzycelności z wierzycelnościami Kupującego.

4. Strony wyłączają niniejszym również możliwość dokonywania cesji jakichkolwiek wierzycelności Kupującego wobec Sprzedawcy, chyba że Sprzedawca wyrazi na to zgodę na piśmie.

5. Sprzedawcy przysługuje prawo własności zakupionego przez Kupującego towaru, do chwili całkowitej zapłaty za ten towar oraz należności z towarem związane, takie jak koszty transportu, ubezpieczenia, opakowania (zastrzeżenie prawa własności rzeczy sprzedanej). Do czasu uregulowania ceny z tytułu nabycia rzeczy od Sprzedawcy oraz pokrycia pozostałych kosztów wynikających z umowy, Kupujący nie może dokonywać jakichkolwiek czynności, których skutkiem byłoby zbycie lub obciążenie zakupionych rzeczy, względem których w mocy pozostaje zastrzeżenie własności.

6. Zapłata do rąk przedstawiciela Sprzedawcy może nastąpić tylko na podstawie udzielonego przez Sprzedawcę pisemnego pełnomocnictwa do przyjęcia zapłaty przez tego przedstawiciela.

7. Skonto za wpłatę gotówką wymaga odrębnego uzgodnienia. W przypadku takiego uzgodnienia skonto oblicza się od ceny netto po potrąceniu rabatu i innych upustów oraz poniesionych przez Sprzedawcę kosztów transportu, ubezpieczenia i pakowania. Warunkiem koniecznym do przyznania skonta jest, aby w rozrachunku Kupującego nie było zaległości w zapłacie poprzednich należności.

8. Złożenie weksla lub czeku przez Kupującego nie stanowi zapłaty, chyba że strony inaczej postanowiły na piśmie.

9. W razie powstania trudności płatniczych u Kupującego, w szczególności w razie zwłoki w zapłacie, Sprzedawca jest uprawniony do wstrzymania się z wykonaniem umowy i uzależnienia dalszego jej wykonywania od uiszczenia zapłaty ceny przed dostawą, albo zażądania ustanowienia dodatkowego zabezpieczenia, które gwarantuje zaspokojenie istniejących zobowiązań płatniczych Kupującego wobec Sprzedawcy. Ponadto wszelkie istniejące zobowiązania, względem których Sprzedawca udzielił Kupującemu zgody na zwłokę w ich zapłacie stają się wymagalne. Na powyższe Kupujący wyraża zgodę.

10. W przypadku przeterminowanych płatności, nieuregulowania odsetek za opóźnione płatności, lub przekroczenia ram

kredytowych przez Kupującego realizacja kolejnych zamówień zostaje wstrzymana do czasu dokonania stosownych płatności.

11. Kupujący zrzeka się bezwarunkowo i nieodwołalnie prawa zatrzymania wynikającego z wcześniejszych albo innych bieżących stosunków umownych, na podstawie których zostały Kupującemu już dostarczone towary przez Sprzedawcę.

12. Zgłoszenie reklamacji nie uprawnia Kupującego do wstrzymania zapłaty za towar bądź za jego część.

§ 4. WARUNKI DOSTAWY

1. Miejszem spełnienia świadczenia Sprzedawcy jest miejsce rozładunku towaru. Nie dotyczy to tych przypadków, gdy przewóz towarów nie następuje środkami transportu zapewnionymi przez Sprzedawcę – wówczas miejscem wykonania świadczenia jest miejsce, gdzie następuje wydanie towaru. Zasady te dotyczą również chwili spełnienia świadczenia.

2. W razie umówienia się, że transport jest wykonywany przez Sprzedawcę, Sprzedawca jest zobowiązany do dostarczenia towaru do uzgodnionego miejsca bez jego wyładowania oraz pod warunkiem, że droga dojazdowa jest dostosowana do transportu ciężkiego.

3. Z chwilą wydania rzeczy przez Sprzedawcę, na Kupującego przechodzą korzyści i ciężary związane z rzeczą oraz niebezpieczeństwo przypadkowej jej utraty lub uszkodzenia.

4. Ustalone terminy dostaw obowiązują Sprzedawcę jedynie pod warunkiem potwierdzenia przez Sprzedawcę terminu dostawy na piśmie.

5. Kupujący zobowiązany jest do niezwłocznego i fachowego wyładunku towaru, nie później niż w ciągu 2 godzin od dotarcia towaru na miejsce. Kupujący ponosi koszty rozładunku. W przypadku, gdy Kupujący nie dokonał rozładunku w określonym czasie 2 godzin, ponosi on także koszty przestoju pojazdu wraz z kierowcą.

6. Kupujący ma prawo wskazać inne, dodatkowe miejsce rozładunku pojazdu z towarem. W przypadku, gdy dostarczenie towaru do dodatkowego miejsca rozładunku spowoduje wydłużenie drogi transportu lub istotny wzrost kosztów transportu, wówczas dodatkowe powstałe w ten sposób koszty transportu obciążają Kupującego.

7. W każdym wypadku, Kupujący zobowiązany jest do zapłaty kosztów związanych z oczekiwaniem na wyładunek towaru oraz wszelkich innych kosztów i odpowiada wobec Sprzedawcy za szkody wynikłe z takiego opóźnienia.

8. Dane dotyczące frachtu nie mają charakteru zobowiązującego. Ceny podawane są w oparciu o koszty frachtu i wysyłki obowiązujące w dacie sporządzenia oferty. Późniejsze zmiany zalicza się odpowiednio na korzyść lub w ciężar wydatków Kupującego.

9. Kupujący ponosi nadto koszty opakowania towaru na czas transportu, opłaty za opakowania i palety użyte do transportu zakupionego towaru, jak też koszty spowodowane potrzebą zabezpieczenia transportu albo ochrony materiałów.

10. Koszty i straty wynikłe wskutek nieuzasadnionej odmowy przyjęcia towaru, w tym również dodatkowe koszty i ryzyka transportowe, obciążają Kupującego.

11. Zwrot towaru jest możliwy jedynie w wypadku potwierdzenia warunków przyjęcia tego towaru przez Sprzedawcę.

12. W razie zmiany miejsca lub terminu dostawy przez Kupującego po potwierdzeniu zamówienia, Kupujący pokrywa wszelkie wynikię stąd koszty.

13. Kupujący zobowiązany jest starannie zbadać kompletność przesyłki bezpośrednio przy odbiorze i ustalić ewentualne braki lub uszkodzenia towaru powstałe w trakcie transportu.

14. Sprzedawca upoważnia niniejszym Kupującego, a Kupujący zobowiązuje się do dopełnienia wszelkich formalności związanych z procedurą reklamacyjną związaną z przewozem towaru. Kupujący ma obowiązek zażądać od przewoźnika dokonania na liście przewozowym adnotacji o szkodzie lub zażądać przy odbiorze sporządzenia protokołu szkodowego pod rygorem utraty roszczeń odszkodowawczych.

15. Zdarzenia nadzwyczajne, zewnętrzne, niemożliwe do przewidzenia i niemożliwe do zapobieżenia w dacie zawarcia umowy, w tym w szczególności takie jak działania wojenne, pożar, epidemie, strajki, blokady, bojkoty, lokauty lub wszelkie inne podobne okoliczności, które pozostają poza kontrolą Strony (siła wyższa), zwalniają Sprzedawcę z obowiązku zachowania przyjętych na siebie terminów wykonania umowy sprzedaży przez okres ich trwania.

16. Pod pojęciem siły wyższej rozumie się także spory między pracodawcami a pracownikami, w tym także pomiędzy

pracownikami Sprzedawcy a Sprzedawcą, strajki, niezawinione przez Sprzedawcę zakłócenia w funkcjonowaniu zakładu dostawcy, zakłócenia w komunikacji, lub akty władzy państwowej utrudniające wykonanie zawartej Umowy.

§ 5 OPAKOWANIA

1. Sprzedawca dołoży wszelkich starań, aby towar, który ma być dostarczony Kupującemu był należycie opakowany.
2. Sprzedawca nie ponosi odpowiedzialności za szkody wynikłe z właściwości zastosowanego materiału zwykle używanego do opakowania towaru danego rodzaju.
3. W wypadku kiedy towar powinien być dostarczony na paletach, Sprzedawca stosować będzie palety jedno- i wielorazowe nie podlegające zwrotowi.

§ 6 RĘKOJMIA I GWARANCJA ORAZ PROCEDURA REKLAMACYJNA

1. Kupujący oświadcza, że nie jest konsumentem w rozumieniu art. 22(1) kodeksu cywilnego.
2. Z mocy niniejszego OWS, do zawartej umowy nie mają zastosowania przepisy kodeksu cywilnego o rękojmi za wady towaru, jednakże Sprzedawca może, według swego wyboru, uwzględnić reklamację Kupującego, jeśli uzna ją za uzasadnioną i jeśli spełnione będą warunki poniższe:
 - a. Reklamacja zostanie zgłoszona niezwłocznie i nastąpi to na piśmie;
 - b. Jeśli reklamacja dotyczy ilości towaru powstałej w wyniku błędnego zapakowania, reklamację należy zgłosić najpóźniej w dniu następnym po rozładunku, jeśli zaś dotyczy szkody zaistniałej w transporcie – należy ją zgłosić w dniu rozładunku, przy czym niezbędne jest umieszczenie adnotacji o niewłaściwym stanie towaru w momencie rozładunku na liście przewozowym i potwierdzenie przez reprezentanta przewoźnika;
 - c. Jeśli reklamacja dotyczy jakości towaru, należy ją zgłosić w ciągu tygodnia od dnia wykrycia wady;
 - d. W przypadku uznania reklamacji za uzasadnioną, dopuszcza się możliwość wymiany towaru na nowy, wolny od wad lub zastosowanie upustu. Załatwienie reklamacji w wyżej opisany sposób wyklucza możliwość domagania się dalszych rekompensat;

e. Do czasu ostatecznego rozpatrzenia reklamacji, Kupujący obowiązany jest przechowywać towar podlegający reklamacji z należytą starannością, tak aby nie nastąpiło jego uszkodzenie lub powstanie braków, jak również utrata właściwości, które ten towar posiada;

f. Sprzedawca nie ponosi odpowiedzialności za niewłaściwe przechowywanie towaru, szkody powstałe w rozładunku z winy Kupującego lub osoby trzeciej;

g. Warunkiem rozpatrzenia reklamacji jest także posiadanie przez Kupującego dokumentacji fotograficznej ukazującej rodzaj i rozmiar wady dającej podstawę do reklamacji i przekazanie tej dokumentacji Sprzedawcy.

§ 7 DANE OSOBOWE

Dane osobowe przekazywane przez Klienta są gromadzone przez naszą firmę, w celu jak najlepszego przetwarzania zamówienia i realizacji dostawy. Klient może wyrazić sprzeciw wobec przetwarzania danych. Zgodnie z obowiązującym prawem Klientowi w każdej chwili przysługuje prawo wglądu do swoich danych, ich sprostowania, usunięcia oraz przenoszenia. Prawo to może realizować wysyłając wiadomość na adres: daneosobowe@etexgroup.com – dla produktów marki Promat. Wszystkie informacje dotyczące przetwarzania danych osobowych Klienta są dostępne na naszej stronie internetowej pod adresem: www.promat.com/pl-pl/polityka-prywatnosci.

§ 8 POSTANOWIENIA KOŃCOWE

1. Wszelkie doręczenia dokonywane przez Sprzedawcę do Kupującego na adres widniejący w zamówieniu albo w innej kierowanej przez Kupującego do Sprzedawcy korespondencji, będą skuteczne i w razie nieodebrania przesyłki, datą skutecznego doręczenia będzie data, w której nie udało się doręczyć przesyłki albo data upływu terminu drugiej awiza.
2. W sprawach nieuregulowanych w niniejszych OWS mają zastosowanie przepisy kodeksu cywilnego.
3. Sprzedawca i Kupujący będą dążyć do polubownego załatwienia wszelkich sporów wynikłych w związku z wykonywaniem umów objętych niniejszymi warunkami. W przypadku braku porozumienia w terminie miesiąca od dnia zgłoszenia zaistnienia sporu drugiej stronie, właściwym do rozstrzygnięcia sporu będzie sąd właściwy dla siedziby Sprzedawcy.

CENTRUM SZKOLENIOWE

 **siniat** | **Promat**

WYZNACZAMY STANDARDY

DOŁĄCZ DO GRONA
TYSIĘCY **PRZESZKOLONYCH**
SPECJALISTÓW I SKORZYSTAJ
Z WIEDZY EKSPERTÓW
SINIAT I PROMAT!

Zapraszamy na bezpłatne
certyfikowane szkolenia
stacjonarne oraz online



Wejdź na
www.cssip.pl
i zapisz się już dziś

Koordynatorzy ds. Specyfikacji**WOJ. ZACHODNIOPOMORSKIE, POMORSKIE,
WARMIŃSKO-MAZURSKIE, LUBUSKIE****Kamil Ziółkowski**

tel. 606 707 990

kamil.ziolkowski@etexgroup.com

**WOJ. MAZOWIECKIE, PODLASKIE,
LUBELSKIE****Piotr Marcinkiewicz**

tel. 571 407 180

piotr.marcinkiewicz@etexgroup.com

**WOJ. KUJAWSKO-POMORSKIE,
WIELKOPOLSKIE, ŁÓDZKIE, ŚWIĘTOKRZYSKIE****Przemysław Paprzycki**

tel. 602 718 439

przemyslaw.paprzycki@etexgroup.com

**WOJ. DOLNOŚLĄSKIE, OPOLSKIE,
ŚLĄSKIE, MAŁOPOLSKIE,
PODKARPACKIE****Karol Watola**

tel. 606 790 607

karol.watola@etexgroup.com

Kierownik ds. Zabezpieczeń Tuneli

Jacek Cwikliński

tel. 604 128 730

jacek.cwiklinski@etexgroup.com

Specjalista ds. BIM

Izabela Bączyk

tel. 571 407 372

izabela.baczyk@etexgroup.com

Dział Techniczny Promat

technik@promattop.pl

Kierownik ds. projektów ppoż.

Adrian Dąbrowski

tel. 571 407 178

projekty.promat@etexgroup.com

Doradcy Techniczni

**WOJ. ZACHODNIOPOMORSKIE, LUBUSKIE,
WIELKOPOLSKIE, DOLNOŚLĄSKIE,
KUJAWSKO-POMORSKIE**

Jarosław Stachowiak
tel. 602 751 224
jaroslaw.stachowiak@etexgroup.com

**WOJ. ŁÓDZKIE, ŚWIĘTOKRZYSKIE,
LUBELSKIE, OPOLSKIE, ŚLĄSKIE,
MAŁOPOLSKIE, PODKARPĄCKIE**

Andrzej Grywalski
tel. 571 407 179
andrzej.grywalski@etexgroup.com

Kierownik ds. Zabezpieczeń Tuneli

Jacek Cwikliński
tel. 604 128 730
jacek.cwiklinski@etexgroup.com

Dział Techniczny Promat

technik@promatop.pl

Specjalista ds. BIM

Izabela Bączyk
tel. 571 407 372
izabela.baczyk@etexgroup.com

Kierownik ds. projektów ppoż.

Adrian Dąbrowski
tel. 571 407 178
projekty.promat@etexgroup.com

**WOJ. POMORSKIE, WARMIŃSKO-
MAZURSKIE, PODLASKIE,
MAZOWIECKIE, LUBELSKIE**

Damian Serewa
tel. 882 016 040
damian.serewa@etexgroup.com

