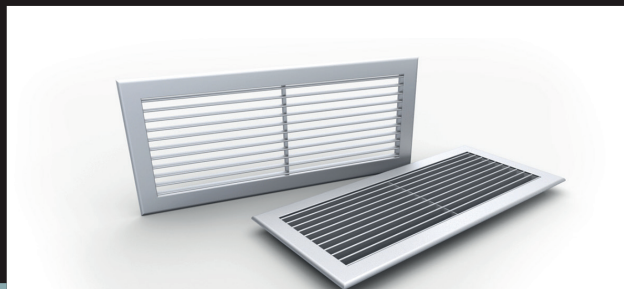


# ALP

## KRATKI WENTYLACYJNE Z NIERUCHOMYMI KIEROWNICAMI



### Charakterystyka:

Prostokątna aluminiowa kratka wentylacyjna nawiewna lub wywiewna z nieruchomymi kierownicami.

### Przeznaczenie:

Kratki wentylacyjne ALP są przeznaczone do zastosowań w instalacjach wentylacyjnych nisko i średniociśnieniowych. Szczególnie polecane do stosowania z klimakonwektorami.

### Wykonanie

Ramka i nieruchome kierownice kratki są wykonane z aluminium anodowanego na kolor naturalny lub lakierowanego na kolor biały RAL9010. Na zamówienie możliwe jest lakierowanie na inny kolor RAL. Typ ALP posiada standardowo kierownice nachylone pod kątem 15°. Na życzenie zamawiającego kąt pochylenia kierownic może być inny ( $\alpha = 0^\circ, 30^\circ, 45^\circ$ ).

### Powierzchnia netto

Przybliżona powierzchnia netto kratki ALP:

$A = 82\% \times [(C-32) \times (D-32)]$  – dla kąta  $0^\circ$

$A = 81\% \times [(C-32) \times (D-32)]$  – dla kąta  $15^\circ$  (standard)

$A = 72\% \times [(C-32) \times (D-32)]$  – dla kąta  $30^\circ$

$A = 56\% \times [(C-32) \times (D-32)]$  – dla kąta  $45^\circ$



Dane techniczne kratki w tym straty ciśnienia, hałas, zasięgi strugi dostępne na stronie smay.eu w dokumencie „Charakterystyki przepływowe dla kratki i nawiewników”.

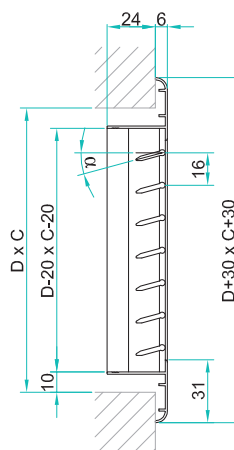
### Montaż

Kratki można montować do przegrody:

- wkrętami poprzez otwory w ramce (zalecane dla montażu w stropie)
- na niewidoczne z zewnątrz zatrzaski (wymagana ramka montażowa lub skrzynka rozprężna)

### Wymiary

Poniżej podano standardowe wymiary kratki. Na życzenie Zamawiającego możliwe jest wykonanie kratki w wymiarze innym niż standardowy.



Rysunek 1. Wymiary kratki ALP.

Standardowe wymiary kratki ALP:

- szerokość **C = 225-1225 mm**
- wysokość **D = 75-625 mm**

Na życzenie Zamawiającego istnieje możliwość wykonania kratki o niestandardowych wymiarach lub baterii zbudowanej z kilku kratki.



W przypadku montażu w suficie zaleca się stosowanie montażu wkrętami poprzez otwory w ramce kratki. Kratki są wyposażone w widoczne wsporniki usztywniające pióra, gdy:  $C > 420$ .

AA

AL

RAL



## ALP - Kratki wentylacyjne z nieruchomymi kierownicami

Przy zamówieniu należy podać informacje według poniższego sposobu:

ALP - <C>x<D> - <M> - <P><RAL> / <ADD>

Gdzie:

<b>C</b>	szerokość otworu montażowego w mm
<b>D</b>	wysokość otworu montażowego w mm
<b>M</b>	sposób montażu*
	<b>brak</b> - montaż na wkręty
	Z - niewidoczny zatrzask
<b>P</b>	wykończenie*
	AA - aluminium anodyzowane
	AL - aluminium lakierowane
<b>RAL</b>	kolor wg palety RAL (dla wykończenia AL) *
<b>ADD</b>	w tym miejscu należy określić akcesoria dodatkowe jak poniżej

Akcesoria\*\*

<b>GA</b>	przepustnica przeciwbieżna z aluminium
<b>GP</b>	przepustnica przeciwbieżna ze stali ocynkowanej
<b>GT</b>	przepustnica szczelinowa ze stali ocynkowanej
<b>RM</b>	ramka montażowa ze stali ocynkowanej lub nierdzewnej
<b>RM-F</b>	ramka montażowa ze stali ocynkowanej lub nierdzewnej, z filtrem
<b>L01</b>	deflektor sitowy o prześwicie 40% ze stali ocynkowanej
<b>L02</b>	deflektor sitowy o prześwicie 58%, ze stali ocynkowanej
<b>NDS&lt;S&gt;</b>	króciec przyłączeniowy NDS do przewodów okrągłych (w polu <S> podać w mm żądaną średnicę przyłącza)



Bloki do programu REVIT,  
program doboru,  
dokumenty dopuszczające,  
dostępne na stronie [www.smay.pl](http://www.smay.pl).

Skrzynka rozprężna wg konfiguracji jak poniżej:

<SR> <I> - <H> - <K><D><R><P>

Gdzie:

<b>I</b>	izolacja*
	<b>brak</b> - brak izolacji
	t - izolowana
<b>H</b>	wysokość skrzynki w mm*
<b>K</b>	potożenie króćca*:
	<b>b</b> - boczne
	g - górne
<b>D</b>	średnica króćca przyłączeniowego w mm*
<b>R</b>	przepustnica w króćcu przyłączeniowym
	<b>brak</b> - brak przepustnicy
	P - przepustnica z regulacją z zewnątrz skrzynki
	Pc - przepustnica z regulacją od wewnątrz skrzynki za pomocą cięgna
	Pd - przepustnica z regulacją od wewnątrz skrzynki za pomocą dźwigni
<b>P</b>	wykonanie*
	<b>S0</b> - stal ocynkowana
	SN - stal nierdzewna gat. 1.4301 (304 wg AISI, 0H18N9 wg PN)
	SM - stal nierdzewna gat. 1.4404 (316L wg AISI, 0H17N14M2 wg PN)

\* wartości opcjonalne, w przypadku ich nie podania zostaną zastosowane wartości domyślne

\*\* więcej informacji o akcesoriach w karcie z akcesoriami dla kratki i nawiewników

Przykładowe oznakowanie produktu:

**ALP - 825x225 - Z - AL9010 / GA, SRt - 270 - g160**