

NSAL

NAWIEWNIK SZCZELINOWY



Charakterystyka:

Aluminiowy nawiewnik szczelinowy z ruchomymi kierownicami z aluminium lub z tworzywa sztucznego, dzielonymi na indywidualnie ustawiane sekcje.

Przeznaczenie

Nawiewniki szczelinowe NSAL są stosowane w instalacjach o stałym i zmiennym przepływie powietrza. Wysoki stopień indukcji powietrza sprawia, że nawiewniki NSAL mogą pracować zarówno w trybie grzania jak i chłodzenia.

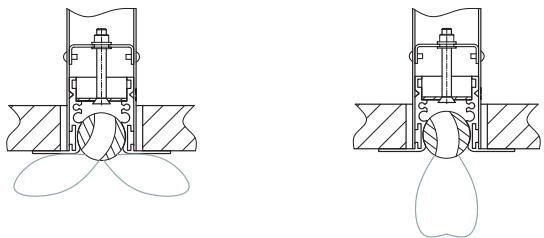
Wykonanie

Nawiewniki NSAL mogą być wykonane w dowolnej długości z zakresu 500-2000 mm i mogą zawierać od 1 do 6 ruchomych, okrągłych szczelin nawiewnych (wywiewnych). Dla koloru białego lub szarego (w tym wykonanie anodowane) kierownice wykonane są z tworzywa sztucznego. Dla innych kolorów kierownice wykonane są z aluminium. Na specjalne zamówienie kierownice aluminiowe mogą być wykonać również dla koloru białego lub szarego. Istnieje możliwość lakierowania nawiewnika na dowolny kolor RAL – należy to każdorazowo skonsultować z przedstawicielem handlowym.

Nawiewniki mogą być montowane pojedynczo lub w sposób liniowy. Dla montażu liniowego nawiewniki NSAL są pozbawione ramki od strony łączenia się nawiewników, dzięki czemu możliwe jest zachowanie atrakcyjnego wyglądu instalacji.

Regulacja kierownic

Konstrukcja nawiewnika daje możliwość pionowego i poziomego kierunkowania strumienia powietrza nawiewanego poprzez ręczną zmianę kąta ustawienia segmentów poszczególnych kierownic.

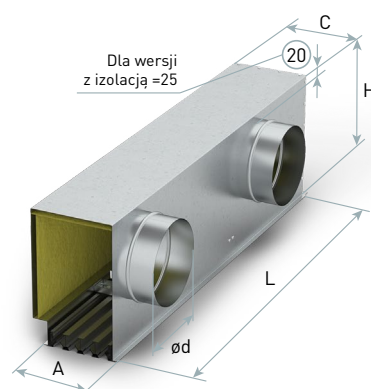


Rysunek 1. Profil nawiewu poziomy. Rysunek 2. Profil nawiewu pionowy.

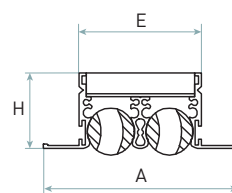
Tabela 1. Standardowa ilość i średnice króćców przyłączeniowych ϕ d [mm].

| Ilość szczelin | Długość nawiewnika L | | | | | |
|----------------|----------------------|---------|-----------|-----------|-----------|-----------|
| | 500-700 | 800-900 | 1000-1100 | 1200-1400 | 1500-1700 | 1800-2000 |
| 1 | 1x 98 | 1x 98 | 2x 98 | 2x 98 | 2x 123 | 2x 123 |
| 2 | 1x 123 | 1x 123 | 2x 123 | 2x 158 | 2x 158 | 2x 198 |
| 3 | 1x 158 | 2x 158 | 2x 158 | 2x 198 | 2x 198 | 2x 198 |
| 4 | 1x 198 | 2x 158 | 2x 198 | 2x 198 | 2x 198 | 2x 198 |
| 5 | 1x 198 | 2x 158 | 2x 198 | 2x 198 | 2x 198 | 2x 198 |
| 6 | 1x 198 | 2x 158 | 2x 198 | 2x 198 | 2x 198 | 2x 198 |

Wymiary

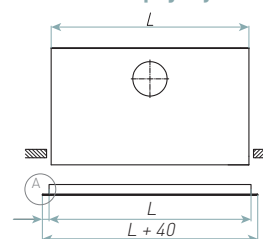


Rysunek 3. Wymiary nawiewnika NSAL ze skrzynką rozprężną.

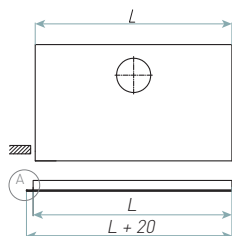


Rysunek 4. Wymiary NSAL.

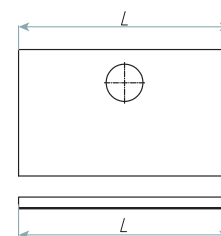
Zabudowa pojedyncza



element skrajny SK



element środkowy WN



Rysunek 5. Wymiary skrzynek rozprężnych dla zabudowy liniowej.

Tabela 2. Standardowe wymiary nawiewników i skrzynek rozprężnych NSAL.

| Ilość szczelin | Płyta czołowa | | | Skrzynka nieizolowana | | Skrzynka izolowana | |
|----------------|---------------|--------|--------|-----------------------|---------------------|--------------------|---------------------|
| | A [mm] | E [mm] | H [mm] | C [mm] | H ₁ [mm] | C [mm] | H ₁ [mm] |
| 1 | 58 | 27 | 32 | 99 | 260 | 129 | 280 |
| 2 | 83 | 52 | 32 | 99 | 260 | 129 | 280 |
| 3 | 108 | 77 | 32 | 147 | 260 | 177 | 280 |
| 4 | 133 | 102 | 32 | 197 | 260 | 224 | 280 |
| 5 | 158 | 127 | 32 | 222 | 260 | 249 | 280 |
| 6 | 183 | 152 | 32 | 247 | 260 | 274 | 280 |

AA

AL

RAL



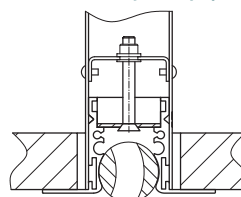
Montaż

Nawiewniki mogą być montowane bezpośrednio do stropu lub za pośrednictwem skrzynek rozprężnych. Dedykowane skrzynki rozprężne mogą być wyposażone w element regulacyjny na króćcu wlotowym. Skrzynki rozprężne opcjonalnie mogą być izolowane od wewnątrz matą o grubości 10 mm.

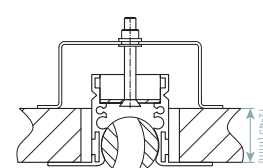


Dane techniczne nawiewników w tym straty ciśnienia, hałas, zasięgi strugi dostępne na stronie smay.eu w dokumencie „Charakterystyki przepływowe dla kratki i nawiewników”.

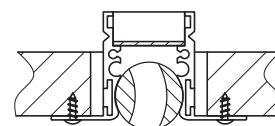
Montaż do skrzynki rozprężnej



Do przegrody za pomocą konsoli



Do przegrody za pomocą widocznych wkrętów



W przypadku zamówienia indywidualnego ilość i średnica króćców może być dostosowana do wymagań klienta. W przypadku niestandardowej długości należy to każdorazowo skonsultować z przedstawicielem handlowym.

NSAL – Nawiewnik szczelinowy

Przy zamówieniu należy podać informacje według poniższego sposobu:

NSAL - <W> - <L> - <X> - <M> - <P><RAL> / <ADD>

Gdzie:

| | |
|------------|--|
| W | ilość szczelin nawiewnika: 1, 2, 3, 4, 5, 6 |
| L | długość nawiewnika w mm: 500 – 2000 (co 100 mm) |
| X | rodzaj zabudowy nawiewnika* |
| | brak - zabudowa pojedyncza |
| | SK - zabudowa liniowa, element skrajny |
| | WN - zabudowa liniowa, element wewnętrzny |
| M | sposób montażu* |
| | brak - do skrzynki rozprężnej |
| | Ks - za pomocą konsoli montażowej |
| | Wk - za pomocą widocznych wkrętów |
| P | wykończenie* |
| | AA - ramka aluminium anodowane, kierownice jak w opisie |
| | AL - ramka aluminium lakierowane, kierownice jak w opisie |
| RAL | numer koloru wg palety RAL (dla wykończenia AL) |
| ADD | w tym miejscu należy określić akcesoria dodatkowe jak poniżej |

Akcesoria:

Skrzynka rozprężna wg konfiguracji jak poniżej:

SR <I> - <N> - <D><R>

Gdzie:

| | |
|----------|--|
| I | izolacja* |
| | brak - brak izolacji |
| | t - izolowana |
| N | ilość króćców* |
| D | średnica króćca przyłączeniowego w mm* |
| R | przepustnica w króćcu przyłączeniowym* |
| | brak - brak przepustnicy |
| | P - przepustnica z regulacją z zewnątrz skrzynki |
| | Pc - przepustnica z regulacją od wewnątrz skrzynki za pomocą cięgna |
| | Pd - przepustnica z regulacją od wewnątrz skrzynki za pomocą dźwigni (tylko dla ilości szczelin W>3) |

* wartości opcjonalne, w przypadku ich nie podania zostaną zastosowane wartości domyślne

Przykład zamówienia: **NSAL-4-1000-AL9010/SRt-2-198P**



- Bloki do programu REVIT,
- program doboru,
- dokumenty dopuszczające,

dostępne na stronie www.smay.pl.