

# NSP

## NAWIEWNIK SZCZELINOWY PODŁOGOWY



**Charakterystyka:**  
Aluminiowy nawiewnik szczelinowy montowany w podłodze, z nieruchomymi kierownicami.

### Przeznaczenie

Nawiewniki szczelinowe NSP są stosowane w podłogowych instalacjach wentylacyjnych, o stałym lub zmiennym przepływie powietrza. Zalecane do stosowania w pomieszczeniach o dużych powierzchniach przeszklonych i zwiększonym poziomie wilgotności względnej (np. hale basenowe). Wytwarzają kurtynę powietrzną zapobiegającą wychładzaniu się pomieszczeń i wykrapanianiu pary wodnej na powierzchniach okiennych.

### Wykonanie

Podłogowe nawiewniki szczelinowe NSP mogą być wyposażone w od 1 do 6 szczelin o rozstawie: 8, 10 lub 12 mm. Szczeliny posiadają nieruchome kierownice umożliwiające uzyskanie nawiewu pionowego. Kierownice NSP są wykonane z aluminium anodowanego na kolor naturalny a skrzynka rozprężna z blachy aluminiowej. Na zamówienie możliwe jest wykonanie nawiewników o niestandardowej długości L.

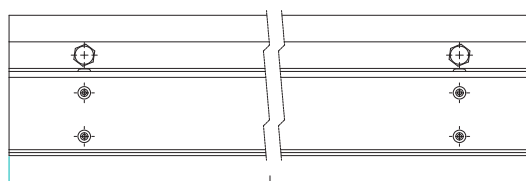
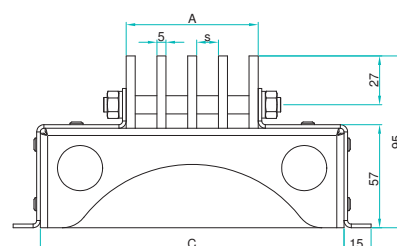
Tabela 1. Szerokość nawiewnika dla różnych szerokości szczelin A [mm].

Ilość szczelin	szerokość wylotu A [mm]			szerokość skrzynki C [mm]		
	s=8 [mm]	s=10 [mm]	s=12 [mm]	s=8 [mm]	s=10 [mm]	s=12 [mm]
1	18	20	22	113	115	117
2	31	35	39	126	130	134
3	44	50	56	139	145	151
4	57	65	73	152	160	168
5	70	80	90	165	175	185
6	83	95	107	178	190	202

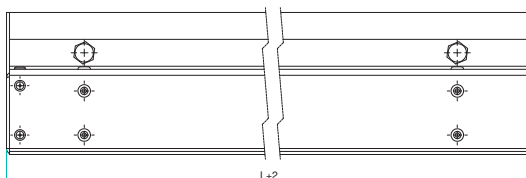


Dane techniczne nawiewników w tym straty ciśnienia, hałas, zasięgi strugi dostępne na stronie smay.eu w dokumencie „Charakterystyki przepływowe dla kratki i nawiewników”.

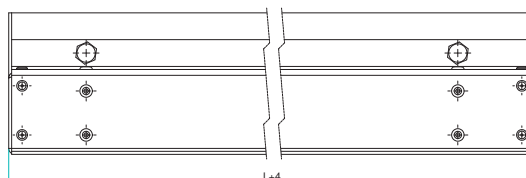
### Wymiary



Rysunek 1. Wymiary nawiewnika NSP bez elementów zakańczających (standard).



Rysunek 2. Wymiary NSP z jednym elementem zakańczającym.



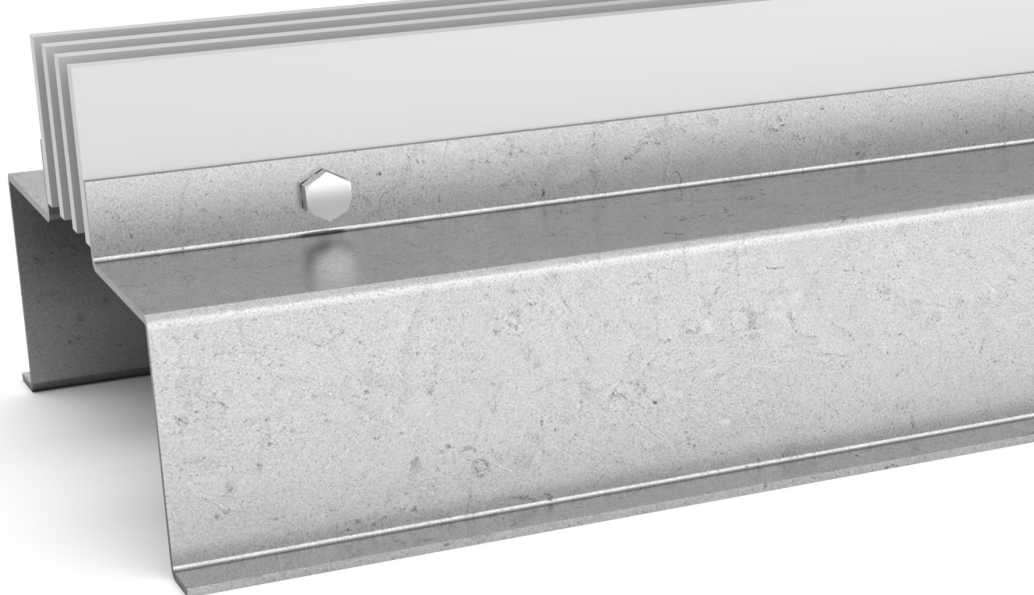
Rysunek 3. Wymiary NSP z dwoma elementami zakańczającymi.

Maksymalna długość nawiewników:

- L = 2500 mm

Nawiewniki dłuższe niż podane powyżej wykonuje się z mniejszych modułów do samodzielnego połączenia w całość na budowie. Inne wymiary tylko na specjalne zamówienie, po konsultacji z działem handlowym.

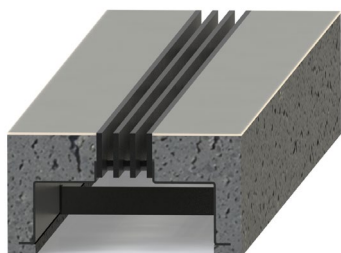
Minimalna długość nawiewników wynosi **100 mm**.



## Montaż

Nawiewnik jest montowany poprzez osadzenie w przygotowanym otworze montażowym stanowiącym przewód wentylacyjny.

Nawiewnik może być mocowany przez zalanie zaprawą murarską lub betonem.



Rysunek 4. Montaż NSP.



Rysunek 5. Element zakańczający nawiewnika NSP.

# NSP – Nawiewnik szczelinowy podłogowy

Przy zamówieniu należy podać informacje według poniższego sposobu:

NSP - <S> - <K> - <L> - <Z>

Gdzie:

<b>S</b>	szerokość szczelin nawiewnika w mm: 8, 10, 12
<b>K</b>	ilość szczelin: 1, 2, 3, 4, 5, 6
<b>L</b>	długość nawiewnika w mm: 500, 1000, 1500, 2000, 2500 lub inna
<b>Z</b>	Elementy zakańczające*

**brak** - bez zaślepek na końcach nawiewnika

- 1 - zaślepka na jednym końcu
- 2 - zaślepki na obu końcach

\* wartości opcjonalne, w przypadku ich nie podania zostaną zastosowane wartości domyślne

Przykład zamówienia: **NSP-8-4-1500-2**



- Bloki do programu REVIT,
- program doboru,
- dokumenty dopuszczające,

dostępne na stronie [www.smay.pl](http://www.smay.pl).