

UF600

FRICO



## Kurtyna powietrzna z wylotem podłogowym, przeznaczona do dużych bram przemysłowych

Model UF600 tworzy bardzo skuteczną barierę powietrzną, wciągając powietrze z dużą prędkością przez wąski kanał umieszczony w podłodze w otworze drzwiowym. Bariera powietrzna skierowana w górę od podłogi zapewnia najlepszą możliwą ochronę przed napływem zimnego powietrza do budynków.

### Do bram w obiektach przemysłowych

Model UF600 składa się z filaru z kapturem wlotowym, tłumików, wentylatorów i kanału podłogowego ze szczeliną na poziomie podłogi. Pilar umieszcza się po zewnętrznej (lub po wewnętrznej) stronie drzwi po dowolnej stronie wejścia. Kanał podłogowy jest betonowany w podłodze. Jego szerokość jest dostosowana do konkretnej bramy.

### Duże oszczędności energii

W wielu budynkach drzwi pozostają otwarte przez znaczną część dnia, co powoduje olbrzymie straty cennego ogrzanego lub schłodzonego powietrza, zwłaszcza w przypadku dużej różnicy temperatur między powietrzem wewnątrz i na zewnątrz. Prawdłowo zainstalowane kurtyny powietrzne pozwolą uzyskać duże oszczędności energii.

### Opcje instalacji

Bardzo duże bramy wymagają kilku filarów i oddzielnych kanałów podłogowych. Filary można umieścić po obu lub po jednej stronie otworu. Model przeznaczony do bram z ruchem szynowym jest dostępny na specjalne zamówienie.

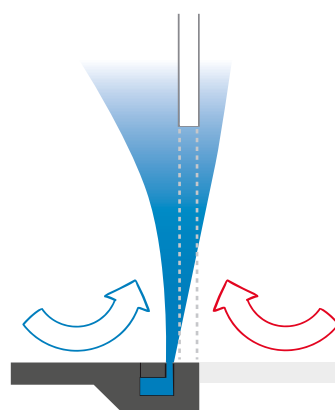
### UF600



❄ Zimna (bez ogrzewania)



### Zasada działania



Bez ogrzewania - UF600 - Montaż w pomieszczeniu (IP54)

Napięcie silnika: 400V3~

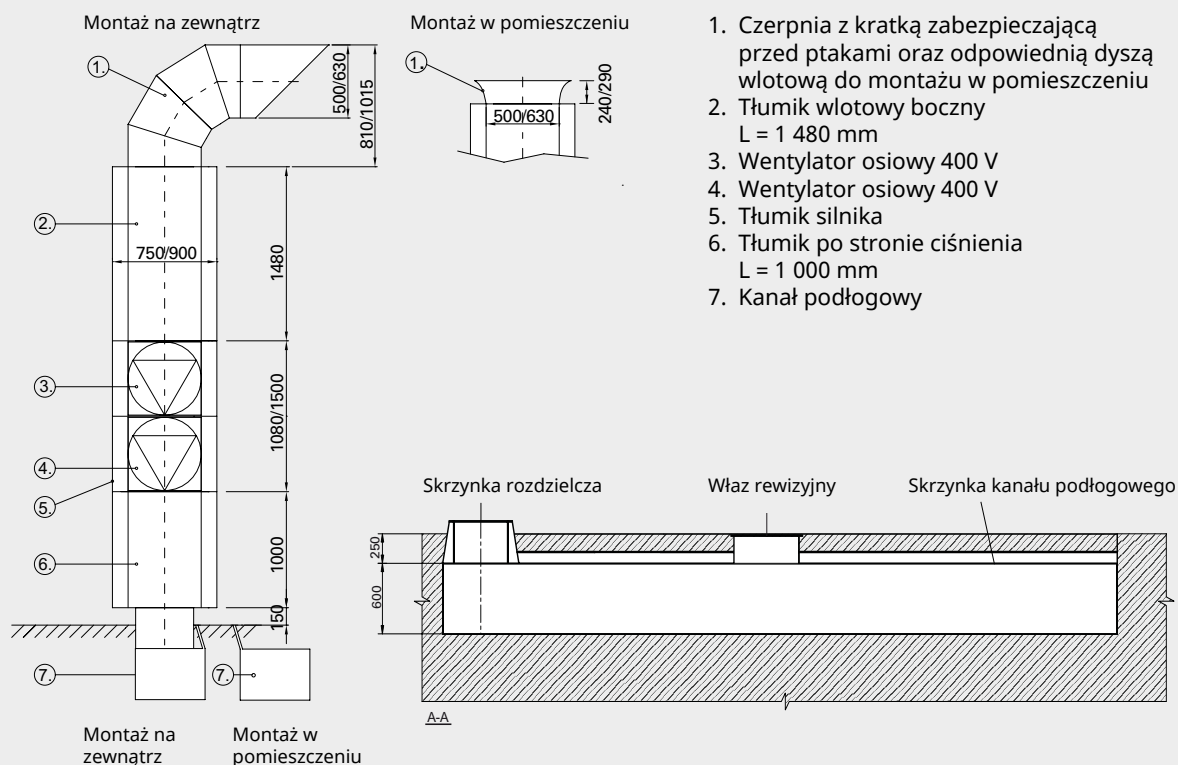
| Numer katalogowy | Typ          | Moc [kW] | Prędkość powietrza* [m/s] | Wymiary kanał podłogowy [mm] | Średnica wentylatory [mm] |
|------------------|--------------|----------|---------------------------|------------------------------|---------------------------|
| 79840            | UF601 Indoor | 2x4      | 30                        | 600x600                      | 500                       |
| 79841            | UF602 Indoor | 2x7,5    | 35                        | 750x750                      | 630                       |
| 79842            | UF603 Indoor | 2x11     | 38                        | 750x750                      | 630                       |
| 79843            | UF604 Indoor | 2x15     | 38                        | 750x750                      | 630                       |
| 79844            | UF605 Indoor | 2x18,5   | 40                        | 750x750                      | 630                       |

Bez ogrzewania - UF600 - Montaż na zewnątrz (IP54)

| Numer katalogowy | Typ           | Moc [kW] | Prędkość powietrza* [m/s] | Wymiary kanał podłogowy [mm] | Średnica wentylatory [mm] |
|------------------|---------------|----------|---------------------------|------------------------------|---------------------------|
| 79845            | UF601 Outdoor | 2x4      | 30                        | 600x600                      | 500                       |
| 79846            | UF602 Outdoor | 2x7,5    | 35                        | 750x750                      | 630                       |
| 79847            | UF603 Outdoor | 2x11     | 38                        | 750x750                      | 630                       |
| 79848            | UF604 Outdoor | 2x15     | 38                        | 750x750                      | 630                       |
| 79849            | UF605 Outdoor | 2x18,5   | 40                        | 750x750                      | 630                       |

\*) Zależy od budowy kanału podłogowego.

Wykonana ze stali ocynkowanej galwanicznie.



| Wysokość drzwi [m] | Szerokość drzwi [m] |       |       |       |       |       |       |
|--------------------|---------------------|-------|-------|-------|-------|-------|-------|
|                    | 3 m                 | 4 m   | 5 m   | 6 m   | 7 m   | 8 m   | 10 m  |
| 3 m                | UF601               | UF601 | UF601 | UF601 |       |       |       |
| 4 m                |                     | UF602 | UF602 | UF602 |       |       |       |
| 5 m                |                     |       | UF603 | UF603 | UF604 | UF605 |       |
| 6 m                |                     |       |       | UF604 |       | UF605 | UF605 |

Inne wymiary drzwi na zapytanie. W przypadku dużych otworów wymagane są dwa filary. Prosimy skontaktować się z firmą Frico.



### Kolumna wentylatora

Kolumnę wentylatora można umieścić po dowolnej stronie wejścia. W przypadku dużych wejść często wymagane są dwie kolumny, które należy ustawić po obu stronach. W przypadku ustawienia dwóch urządzeń po obu stronach wejścia, kanał podłogowy należy przedzielić na środku ścianką stalową, aby wentylatory nie kolidowały ze sobą.

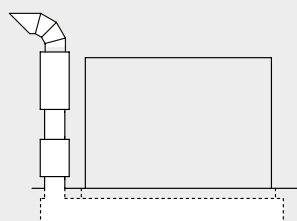
### Kanał podłogowy

Kanał podłogowy to konstrukcja stalowa zalewana w posadzce betonowej. Otwór wylotowy znajduje się na poziomie podłogi, jak najbliżej otworu podłogowego. Długość kanału oraz kąt i szerokość kolumny określa się na etapie projektowania. Zazwyczaj nie trzeba wykonywać odpływu. W razie ryzyka gromadzenia się dużych ilości wody w kanale podłogowym, do istniejącego przyłącza 1" (gwint wewnętrzny) należy podłączyć rurę odpływową.

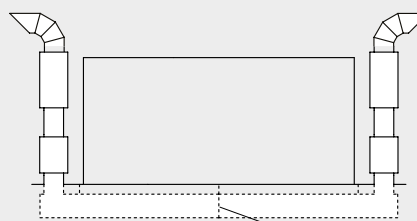
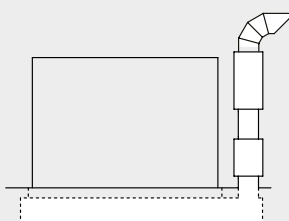
### Szczelina kurtyny powietrznej

Aby zniwelować skierowaną do wewnątrz siłę ciśnienia, szczelina kurtyny powietrznej jest skierowana na zewnątrz pod kątem około 15°. Szczelina kurtyny powietrznej powinna być co najmniej o 200 mm szersza, niż otwór drzwiowy. Jeśli odległość między szczeliną kurtyny powietrznej i drzwiami przekracza 150 mm, obok drzwi należy zamontować wewnętrzne osłony drzwiowe (patrz rysunek).

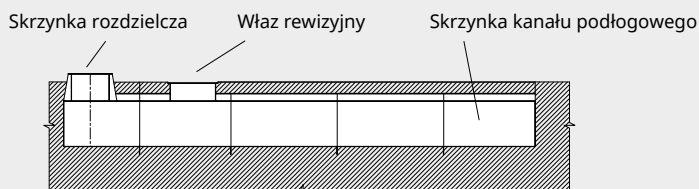
Wszystkie rzuty i wymiarowanie należy konsultować z firmą Frico!



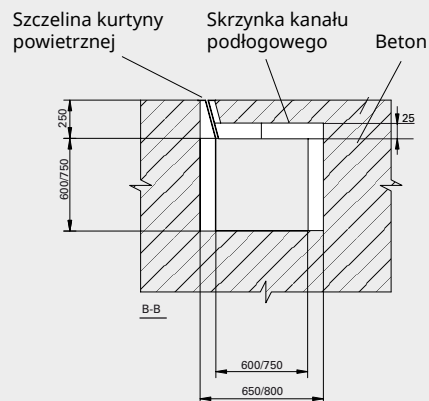
Rozmieszczenie kolumn.



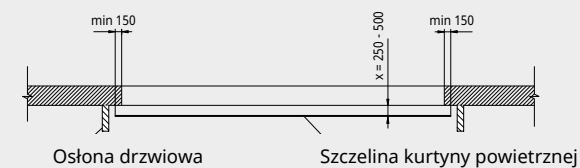
Ścianka stalowa



Kanał podłogowy

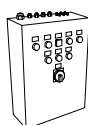


Przekrój poprzeczny kanału podłogowego dla modeli UF601-602.



Szczelina kurtyny powietrznej

Schematy połączeń i okablowania, a także inne informacje techniczne znajdują się w instrukcji obsługi oraz na stronie [www.frico.net](http://www.frico.net).



### UFC, skrzynka sterująca

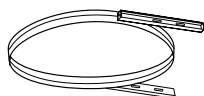
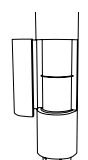
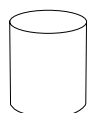
Rozruch Y/D z opóźnieniem czasowym między silnikami. Możliwość wykorzystania czujnika bramowego, wyłącznika krańcowego albo wyłącznika zewnętrznego. Zintegrowane zabezpieczenie silnika dla każdego wentylatora. Wskazanie alarmu i pracy.

### AGB304, czujnik krańcowy

Uruchamia kurtynę powietrzną, kiedy drzwi zostaną otwarte i wyłącza ją, kiedy drzwi zostaną zamknięte. Styk przemienny 4 A, 230 V~. IP67.

| Numer kat. | Typ           | Przeznaczony do | Obejmuje |
|------------|---------------|-----------------|----------|
| 935221     | <b>UFC601</b> | UF601           | 1        |
| 930934     | <b>UFC602</b> | UF602           | 1        |
| 935222     | <b>UFC603</b> | UF603           | 1        |
| 930961     | <b>UFC604</b> | UF604           | 1        |
| 935213     | <b>UFC605</b> | UF605           | 1        |
| 10016      | <b>AGB304</b> | UF601-605       | 1        |

## Akcesoria - montaż



### UFEH, przedłużenie kolumny

W przypadku montażu w pomieszczeniu, wlot powietrza powinien znajdować się nad otworem drzwiowym, co wymaga niekiedy przedłużenia kolumny. Montuje się je między okapem wlotowym i górną izolacją akustyczną.

### UFMS, tłumik silnika

Instalowany w kolumnie dodatkowy tłumik silnika ogranicza hałas.

### UFS, opaska zabezpieczająca

Opaskę zabezpieczającą zakłada się wokół górnego tłumika i mocuje do ściany zewnętrznej, aby zapobiec przewróceniu się kolumny.

| Numer kat. | Typ            | Opis                 | Przeznaczony do |
|------------|----------------|----------------------|-----------------|
| 95241      | <b>UFEH05</b>  | Ø500 mm / L: 500 mm  | UF601           |
| 95242      | <b>UFEH10</b>  | Ø500 mm / L: 1000 mm | UF601           |
| 95243      | <b>UFEH15</b>  | Ø500 mm / L: 1500 mm | UF601           |
| 95244      | <b>UFEH20</b>  | Ø500 mm / L: 2000 mm | UF601           |
| 95245      | <b>UFEH605</b> | Ø630 mm / L: 500 mm  | UF602-605       |
| 95246      | <b>UFEH610</b> | Ø630 mm / L: 1000 mm | UF602-605       |
| 95247      | <b>UFEH615</b> | Ø630 mm / L: 1500 mm | UF602-605       |
| 95248      | <b>UFEH620</b> | Ø630 mm / L: 2000 mm | UF602-605       |
| 84765      | <b>UFMS750</b> | Ø750 mm              | UF601           |
| 84766      | <b>UFMS900</b> | Ø900 mm              | UF602-605       |
| 84763      | <b>UFS750</b>  | Ø750 mm              | UF601           |
| 84764      | <b>UFS900</b>  | Ø900 mm              | UF602-605       |