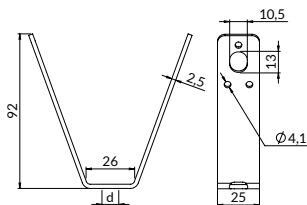




WIESZAK BLACH TRAPEZOWYCH WT-BK



Obciążenie dopuszczalne



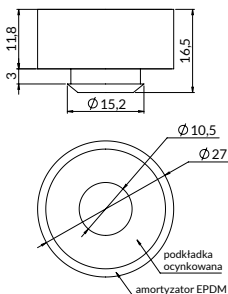
ocynk galwaniczny

Zastosowanie: do szybkiego montażu wszelkiego typu instalacji oraz podwieszeń kanałów wentylacyjnych. Za pomocą wieszaka WT-BK można podwieszać różne elementy do konstrukcji dachowej wykonanej z blachy trapezowej, stosując wkręty samowierzące, pręty gwintowane lub śruby.

d [mm]	Obciążenie dopuszczalne [kN]	Otwór mocujący pod pręt	Masa [kg]	Ilość [szt./opak.]	Oznaczenie do zamówienia	Numer katalogowy
11.2	4.0	M10	0.107	50	WT-BK-F111	80570001100
13.1	4.0	M12	0.107	50	WT-BK-F113	80570001300

Dostępne również wieszaki z przyłączem M8 i M10 - s. 117

AMORTYZATOR AM



Wytrzymałość termiczna



ocynk galwaniczny



materiał: elastomer EPDM;
wytrzymałość termiczna: -40°C do +120°C

Masa [kg]	Ilość [szt./opak.]	Oznaczenie do zamówienia	Numer katalogowy
0,010	50	AM-10	81102000000